



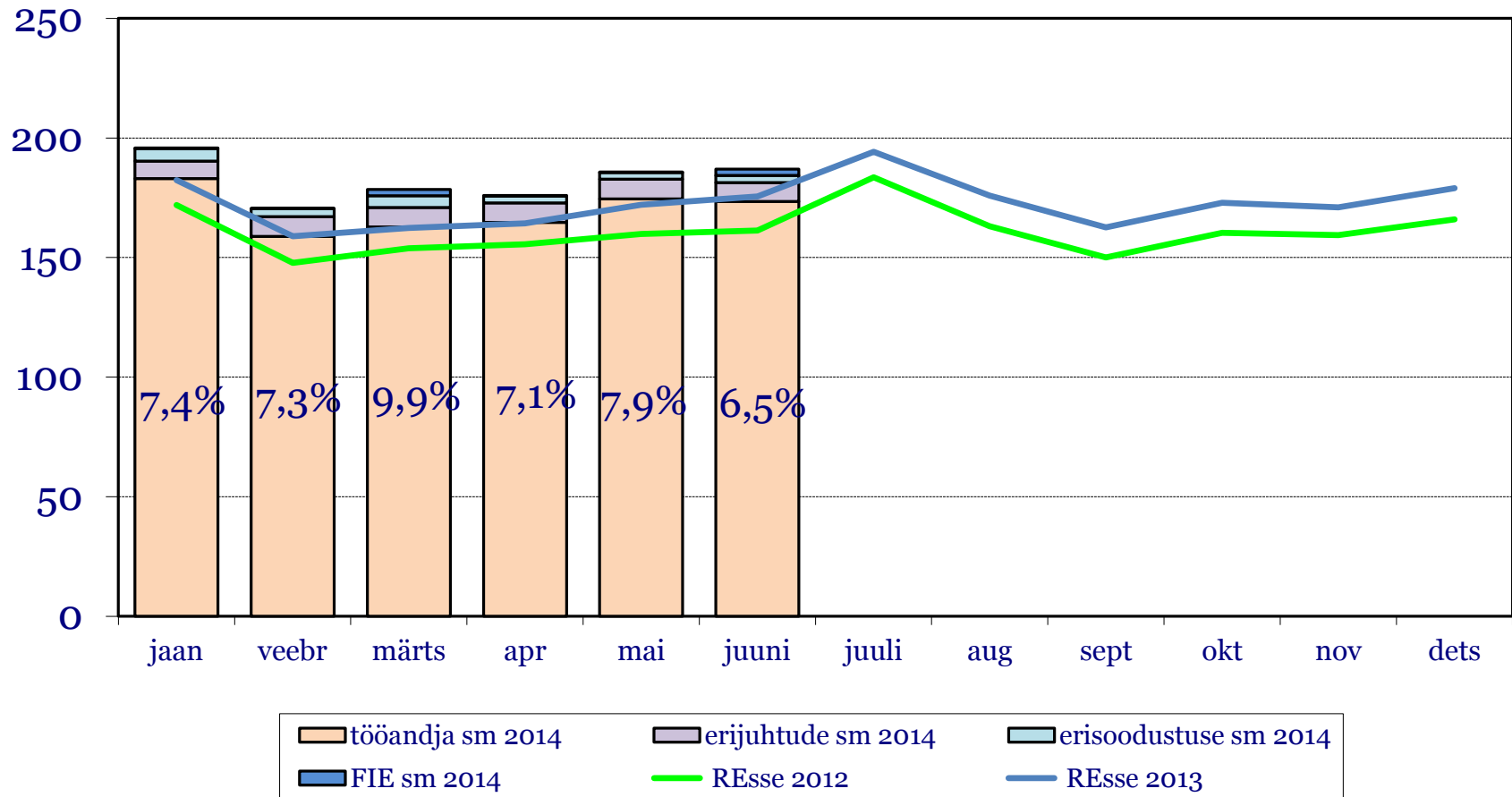
**RAHANDUS-
MINISTEERIUM**

MINISTRY of FINANCE of the REPUBLIC of ESTONIA

**Juunis laekus riigieelarvesse
476,3 mln eurot makse, mis on
9,6% rohkem kui eelmisel aastal**

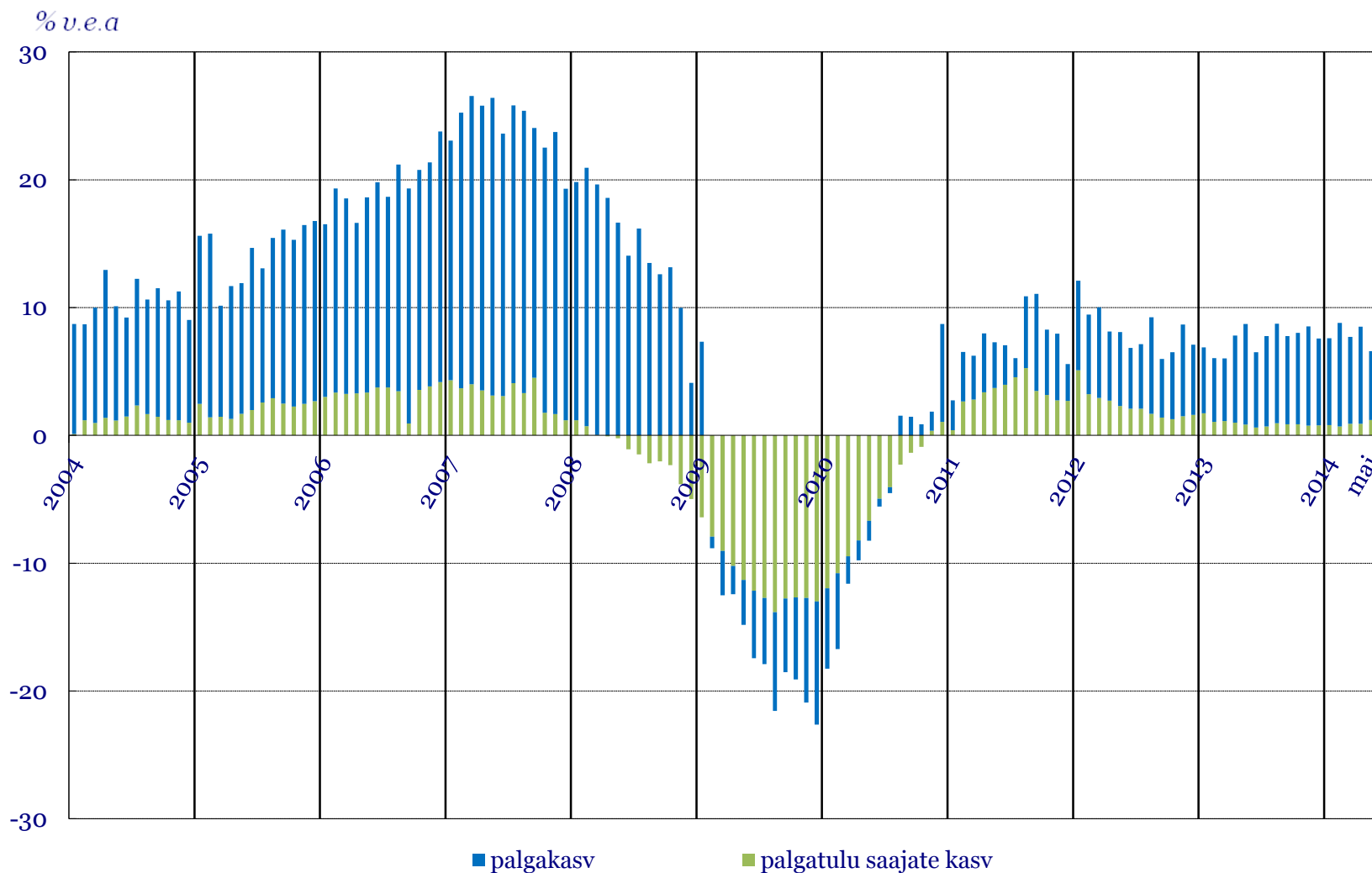
Sotsiaalmaksu laekumine kasvas juunis 6,5% v.e.a

mln EUR

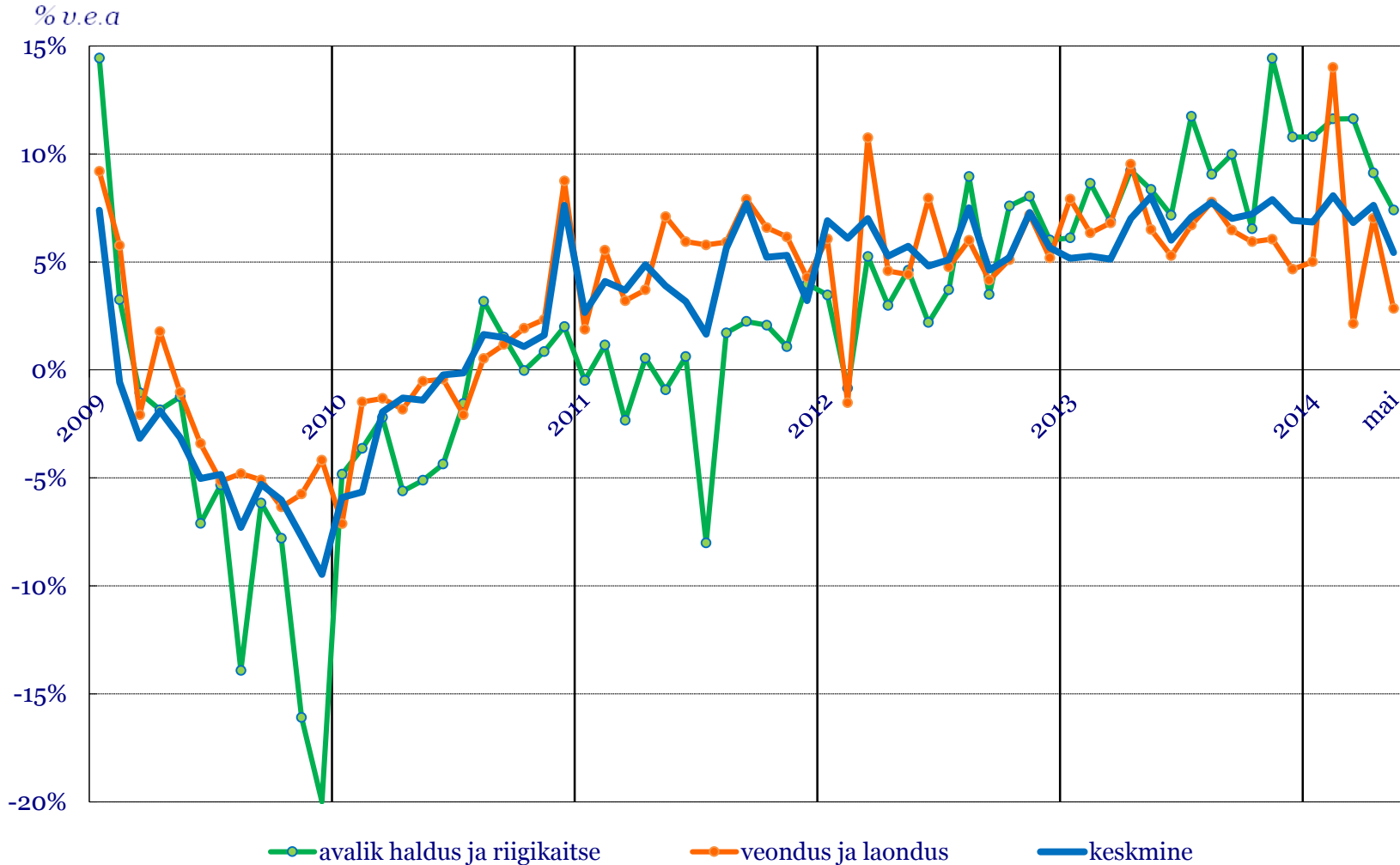


Keskmise palga kasv aeglustus mais 5,4%le v.e.a

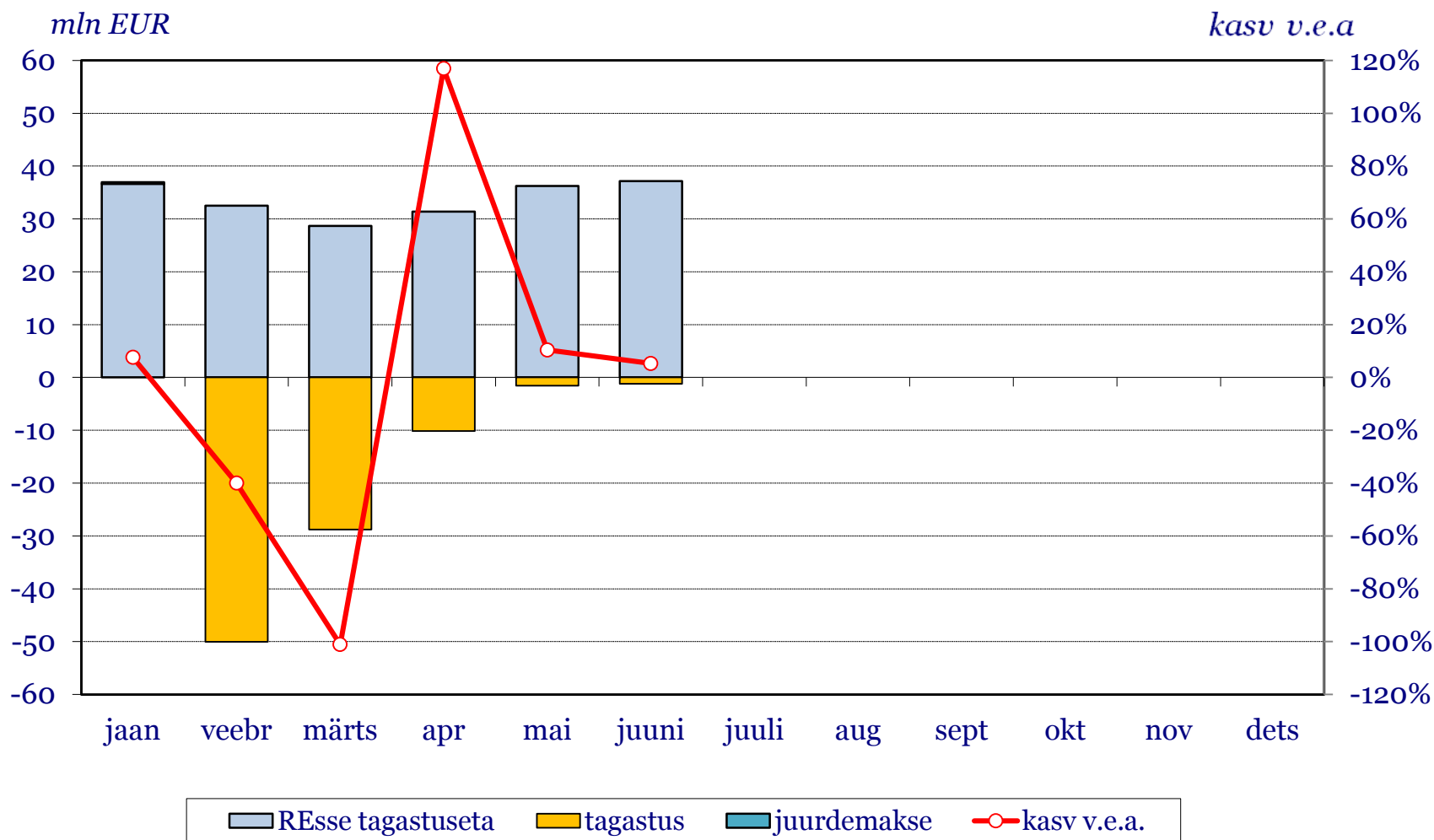
Palgatulu saajate kasv kiirenes 1,2%ni v.e.a



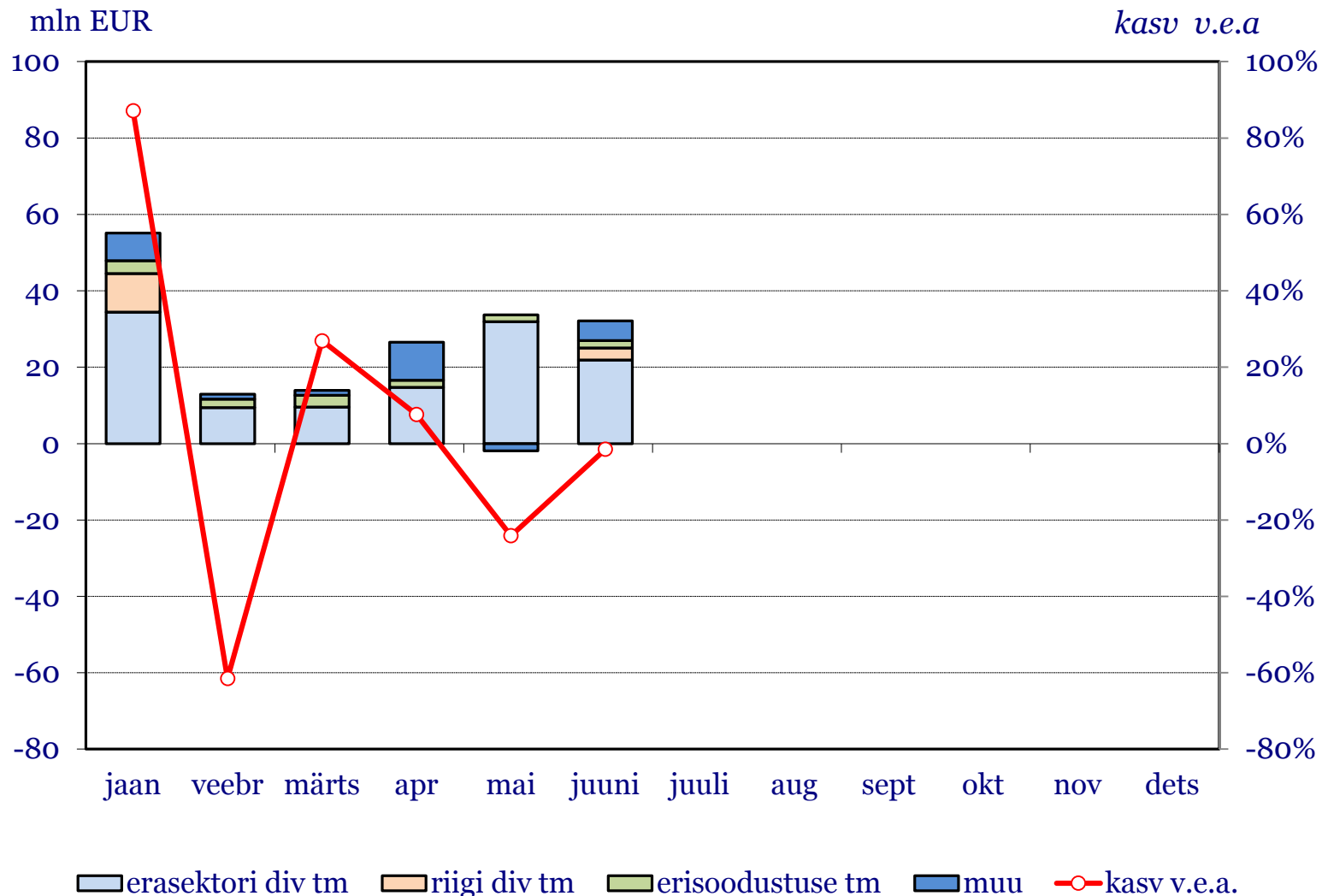
Suurematest tegevusaladest kasvas mais keskmine palk kõige enam avalikus halduses ja riigikaitstes 7,4% (hõive -1,2%) ja kõige vähem veonduses ja laonduses 2,8% (hõive +0,3%)



Füüsilise isiku tulumaksu laekumine kasvas juunis 5,3% v.e.a

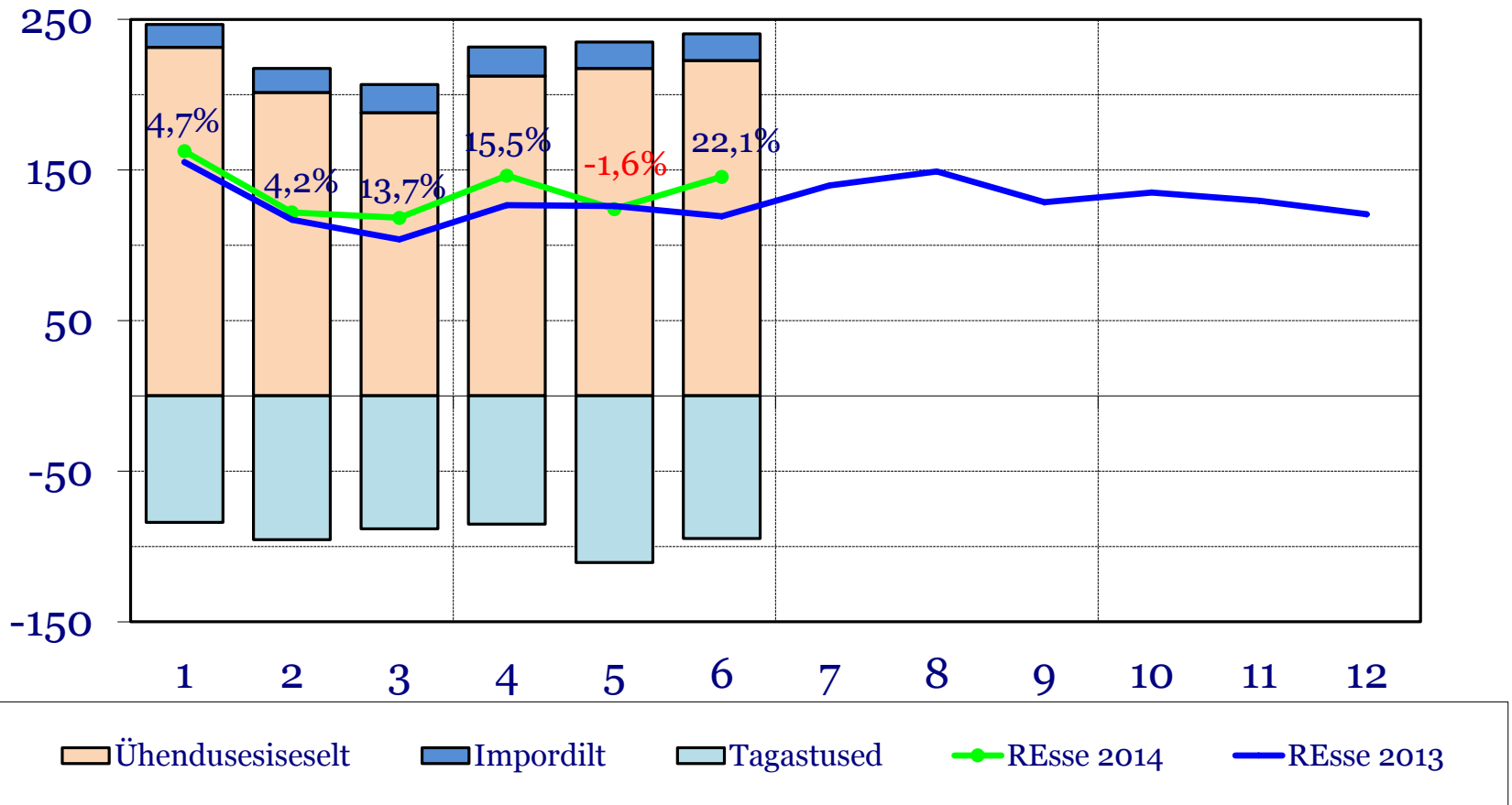


Juriidilise isiku tulumaksu laekus juunis 1,5% vähem v.e.a peamiselt riigisektori dividendide vähenemise tõttu

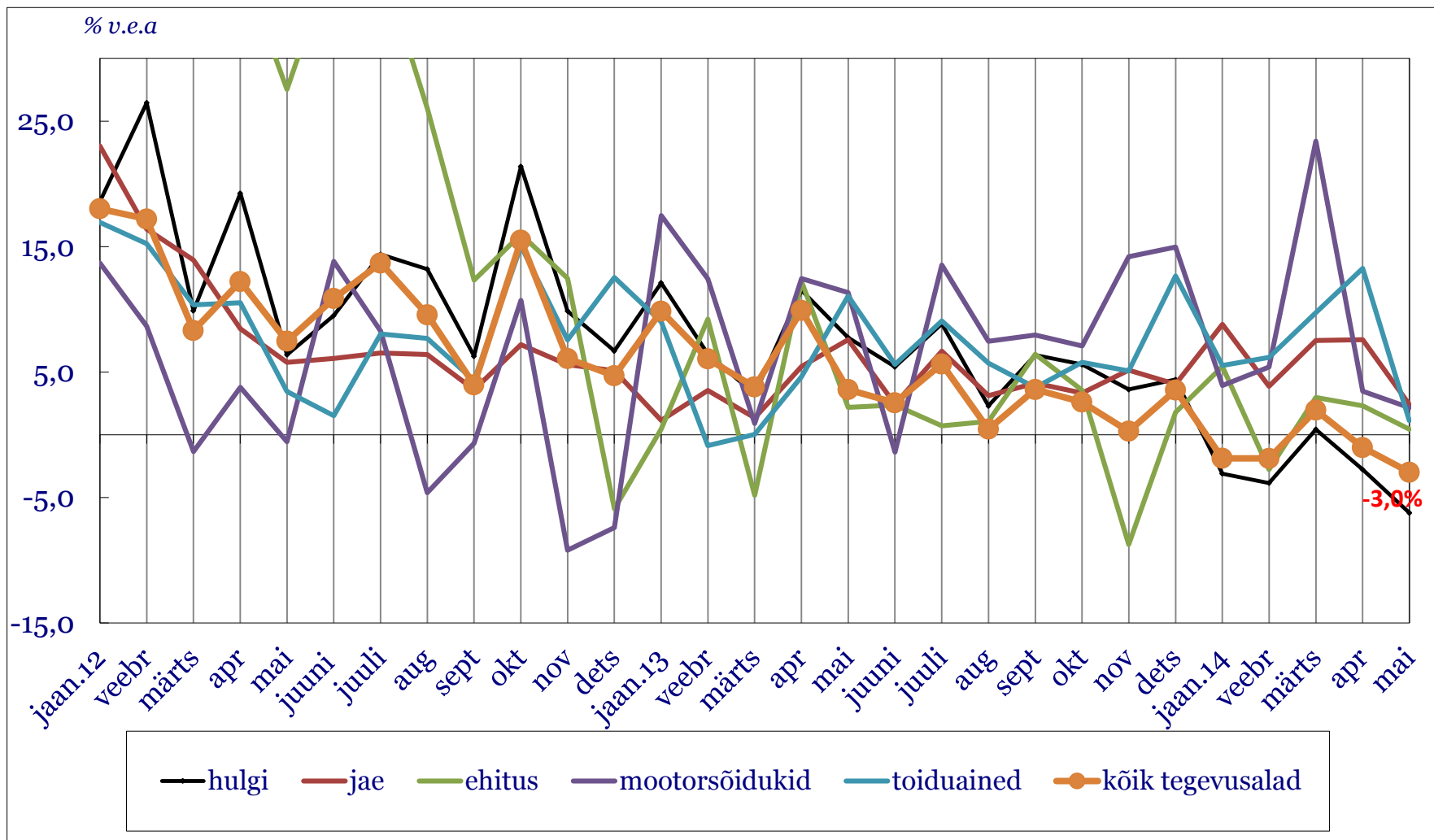


Esimese poolaasta kokkuvõttes kasvas käibemaksu laekumine 9,4% v.e.a

mln EUR

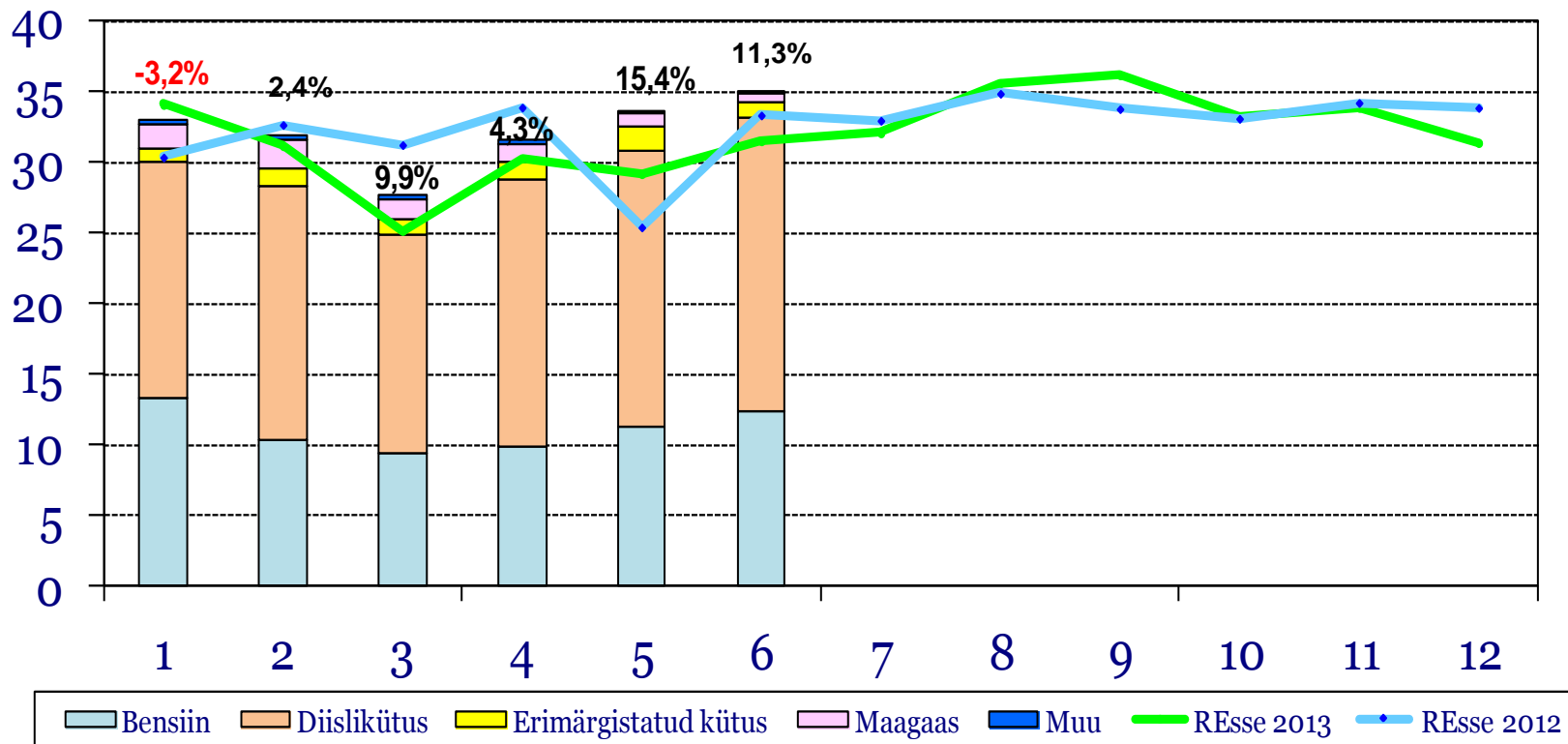


Maksustatavat käivet mõjutab jätkuvalt fiktiivsete käivete vähenemine

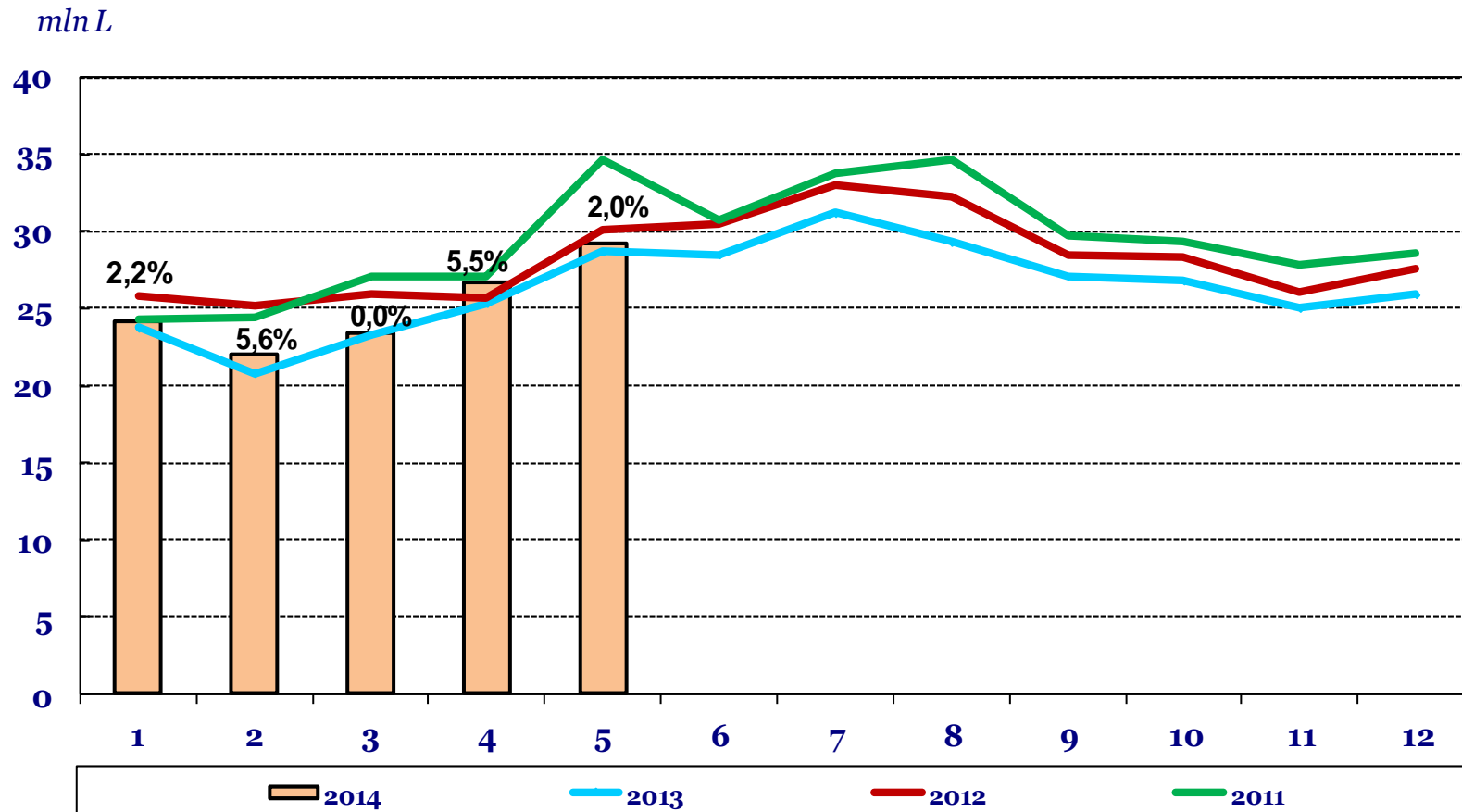


Esimese poolaasta **kütuseaktsiisi** laekumine oli 6,4% kõrgem kui aasta varem

mln EUR

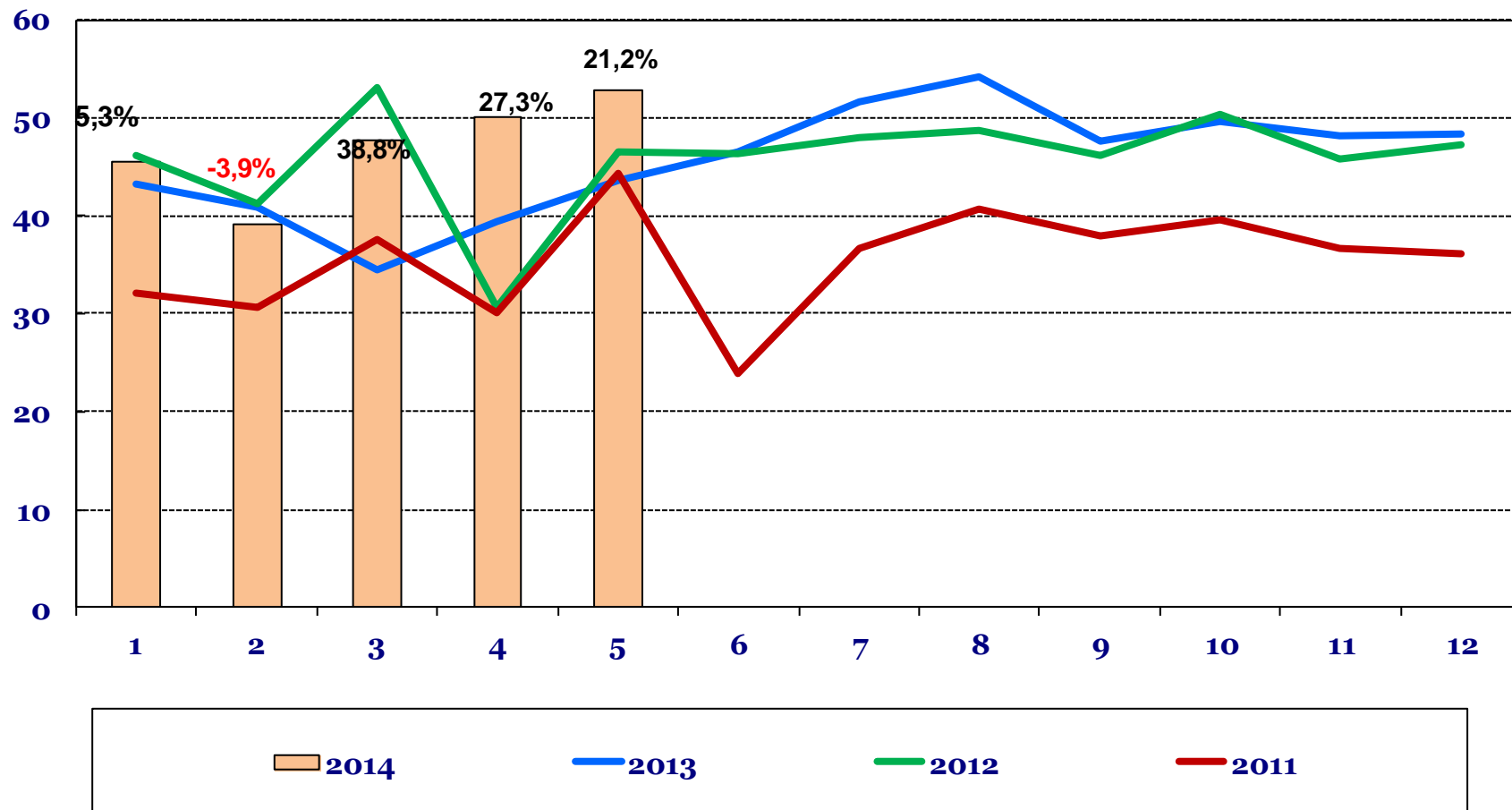


Bensiini deklareerimine on aasta esimese viie kuuga suurenenud 3% v.e.a

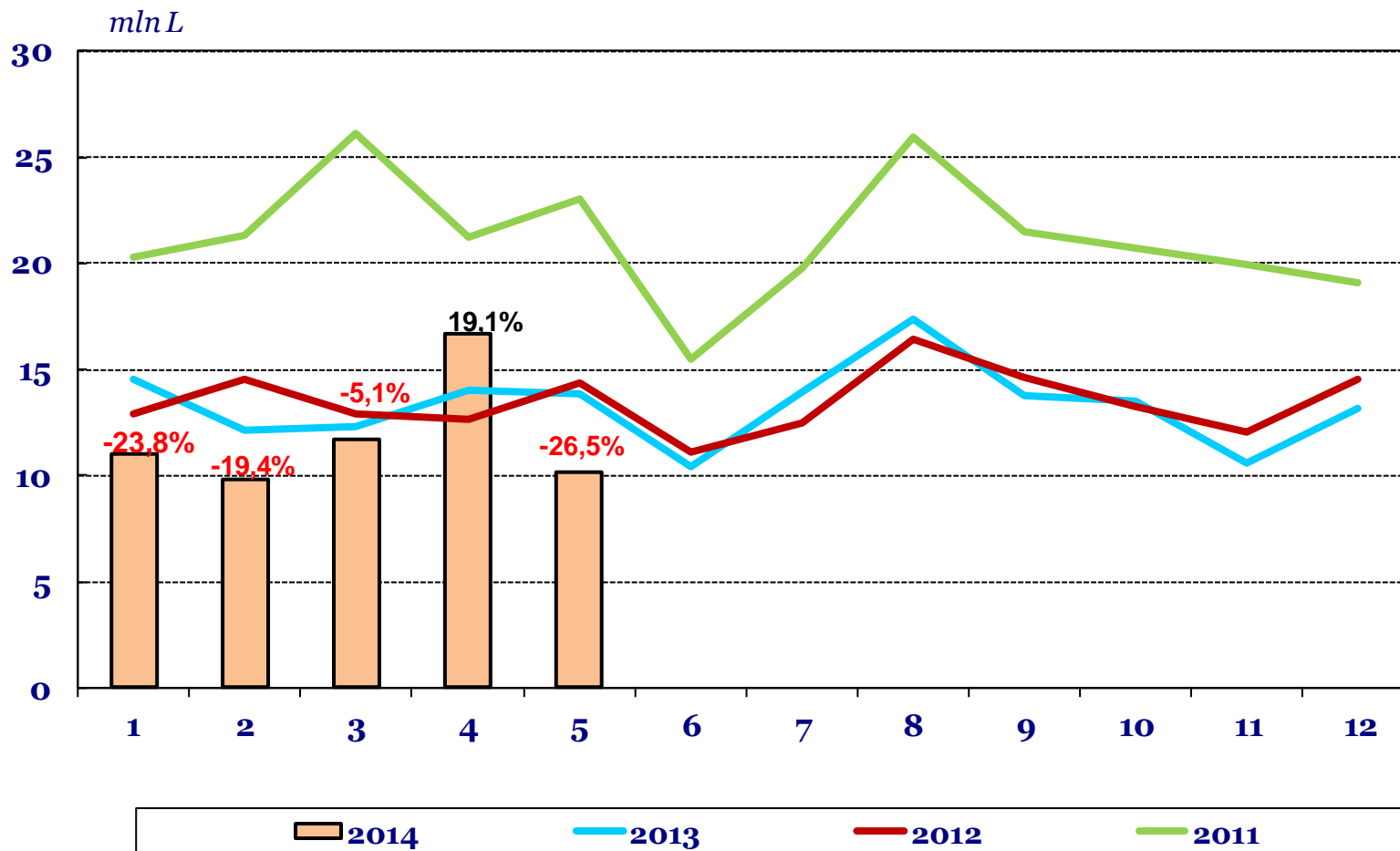


Aasta esimese viie kuuga kasvas diislikütuse deklareerimine 16,9% v.e.a

mln L

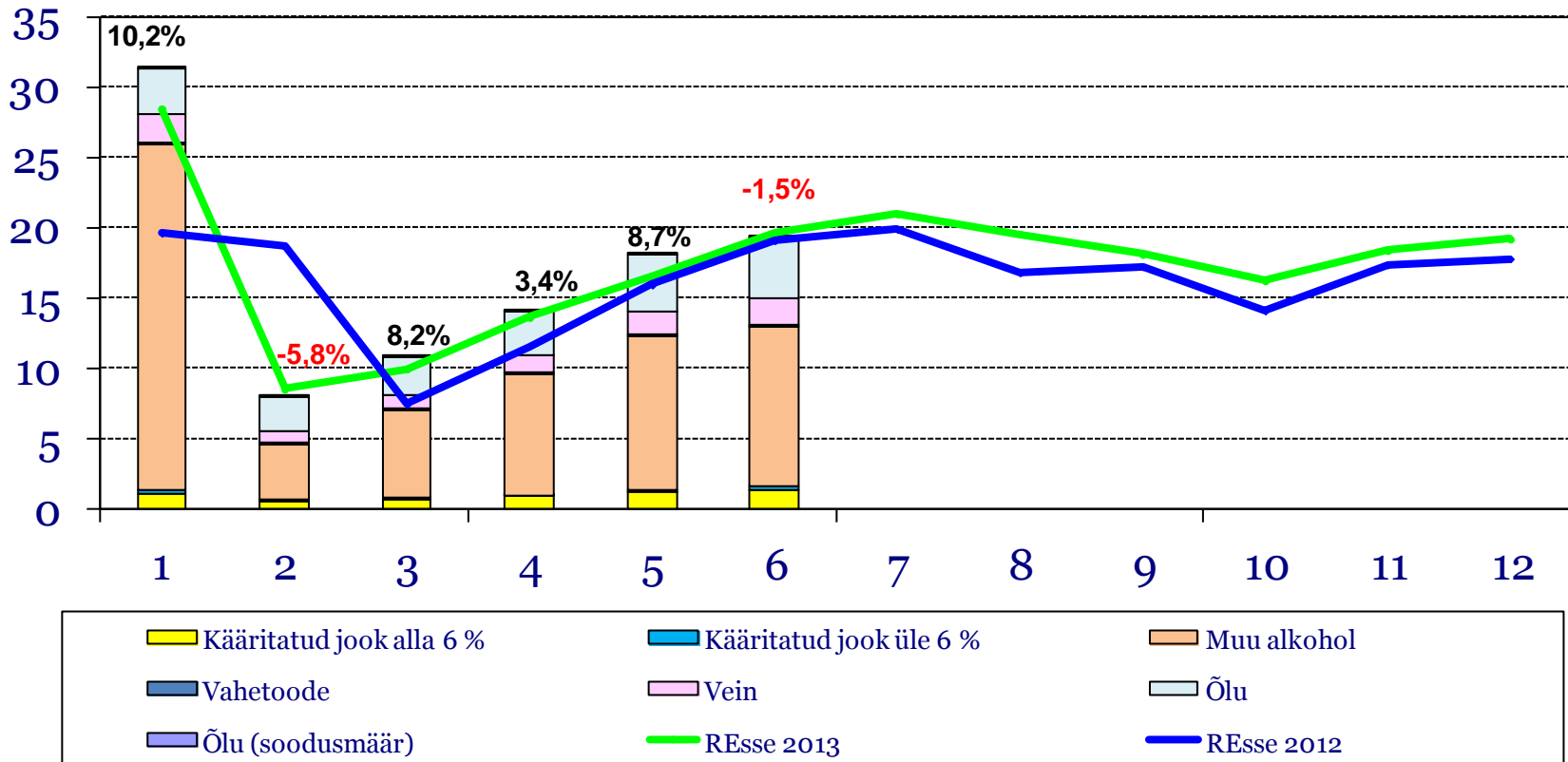


Aasta algusest on eriotstarbelise diislikütuse deklareerimine vähenenud võrreldes eelmise aastaga 11,1%



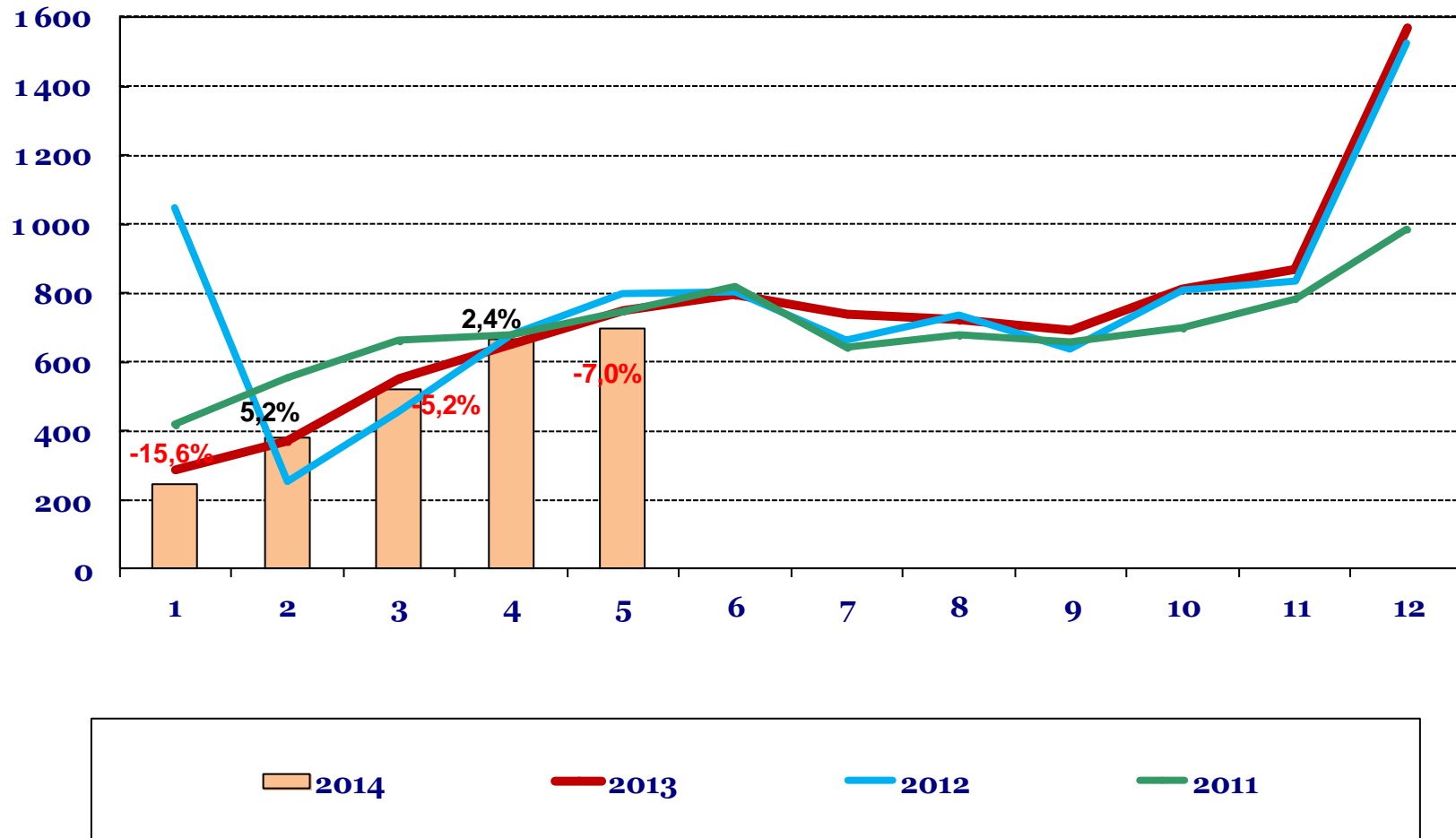
Kuue kuu kokkuvõttes kasvas alkoholiaktsiisi laekumine 5% v.e.a

mln EUR



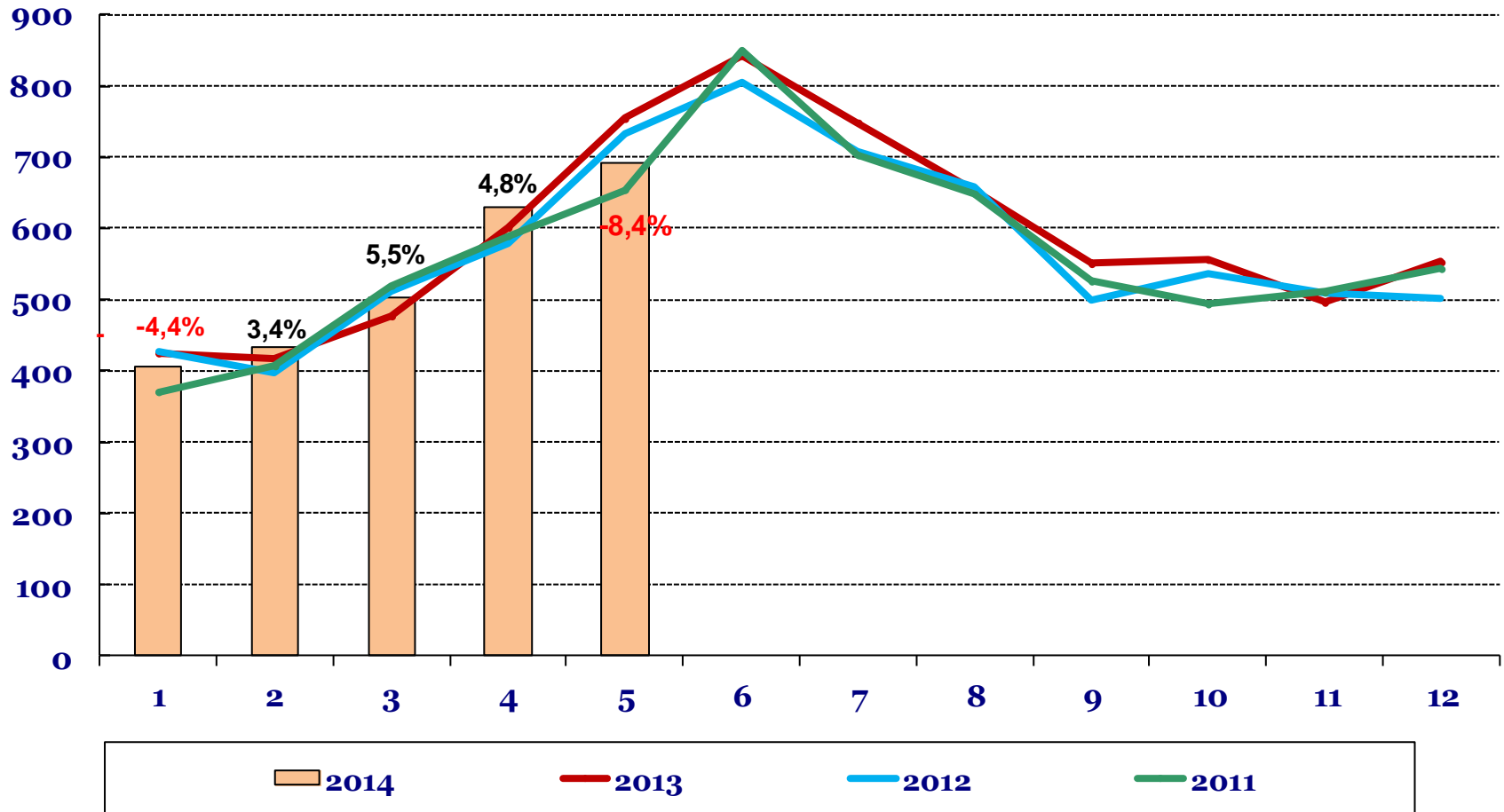
Aasta esimese viie kuuga vähenesid kange alkoholi kogused võrreldes eelmise aastaga 3,9%

HL



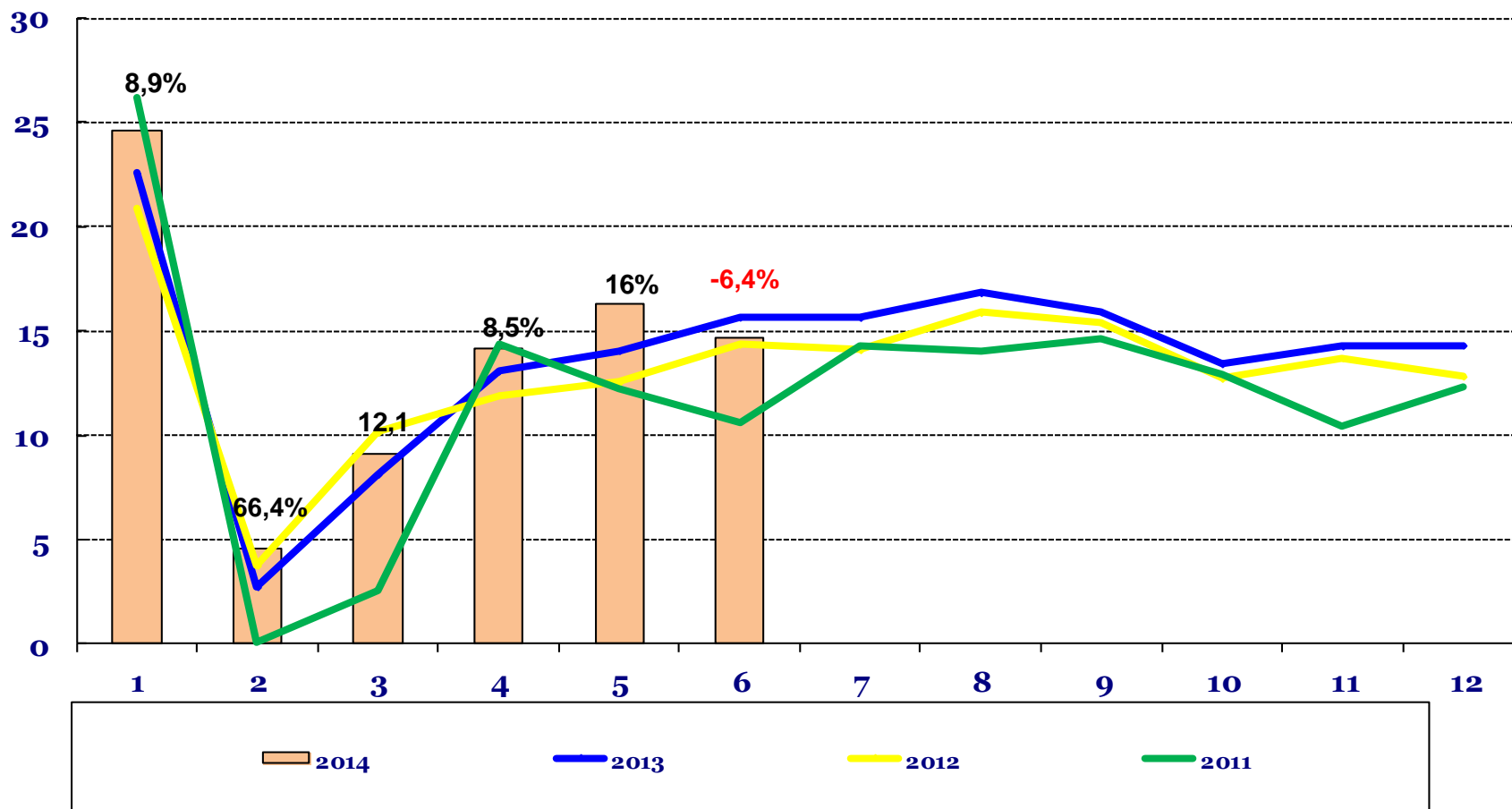
Õlle deklareeritud kogused vähenesid viie kuuga 0,5% v.e.a

HL

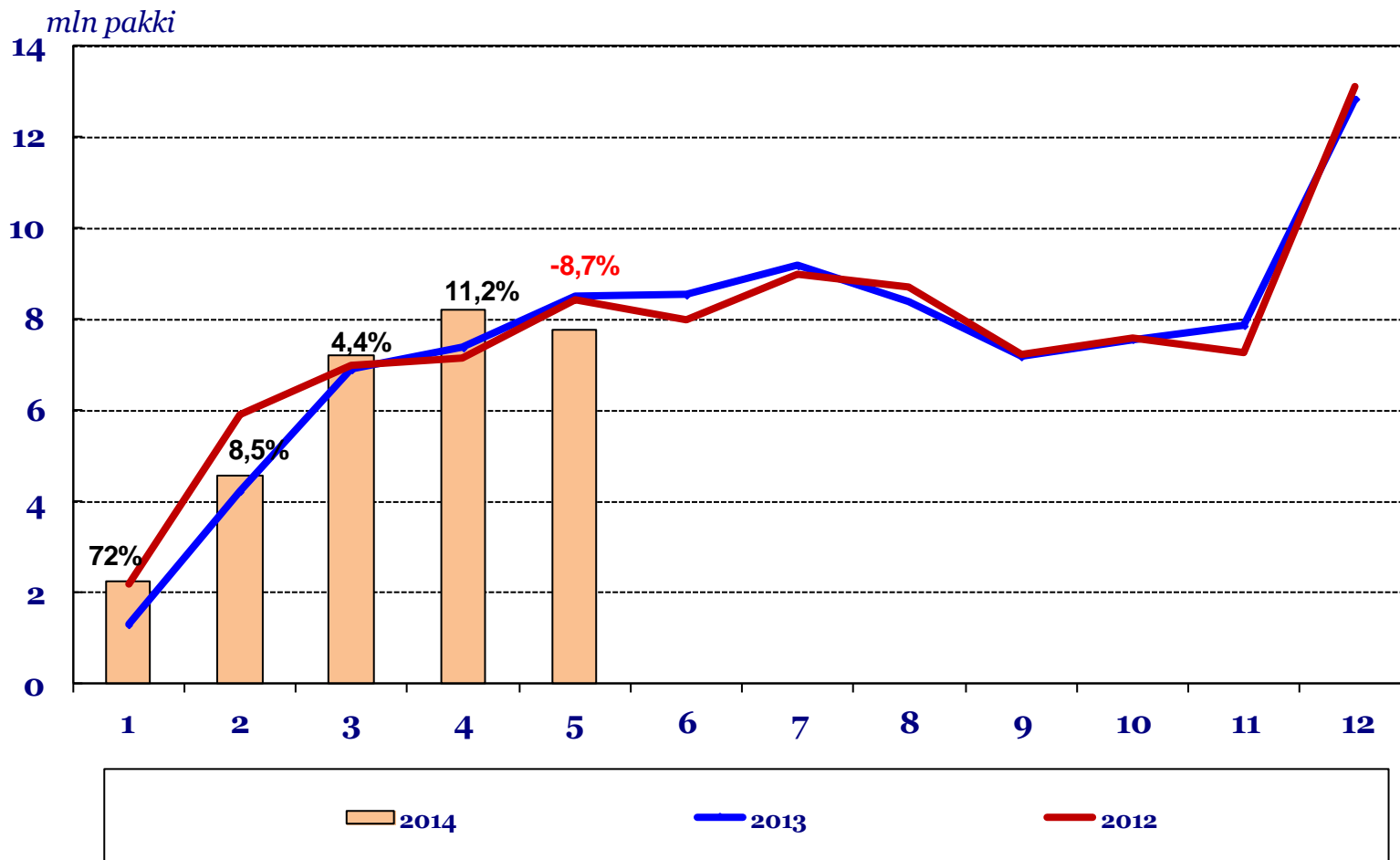


Tubakaaktsiisi laekumine on kuue kuu kokkuvõttes kasvanud 9,4% v.e.a

mln EUR

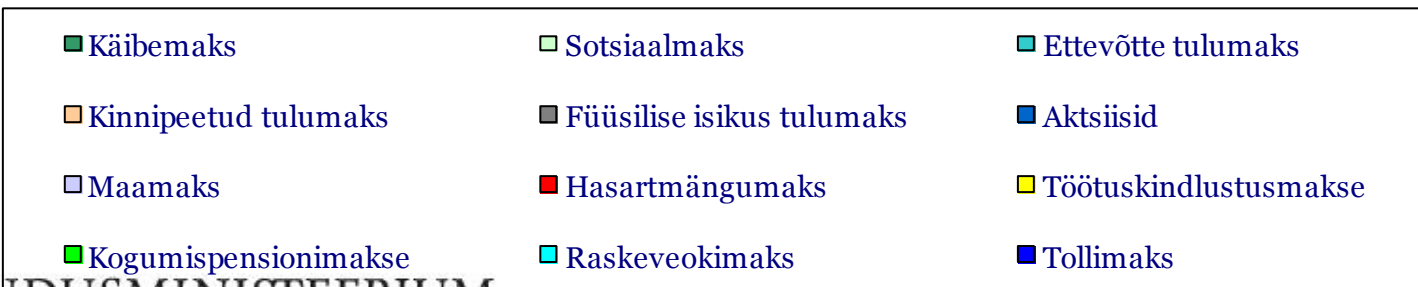
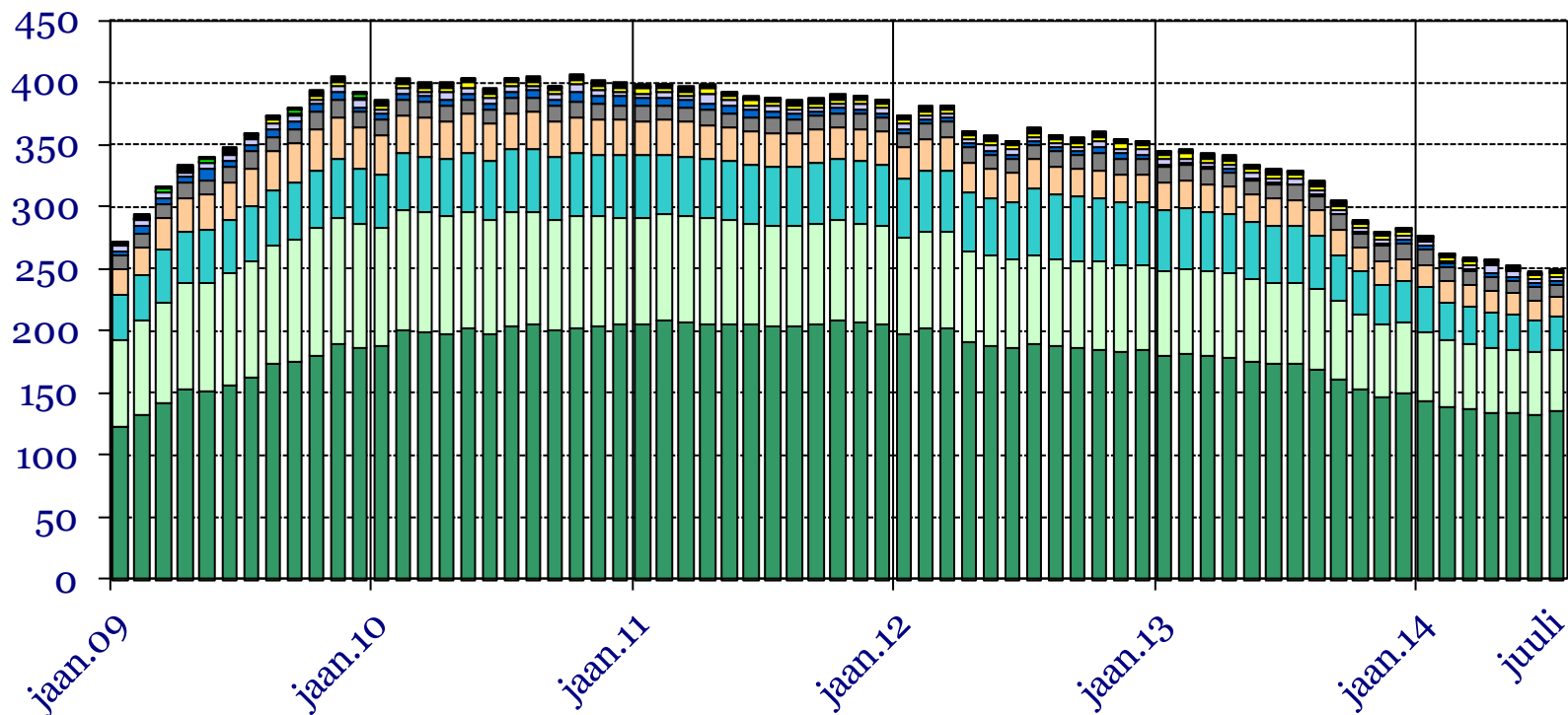


Sigaretide viie kuu deklareeritud kogused 6% suuremad kui aasta varem

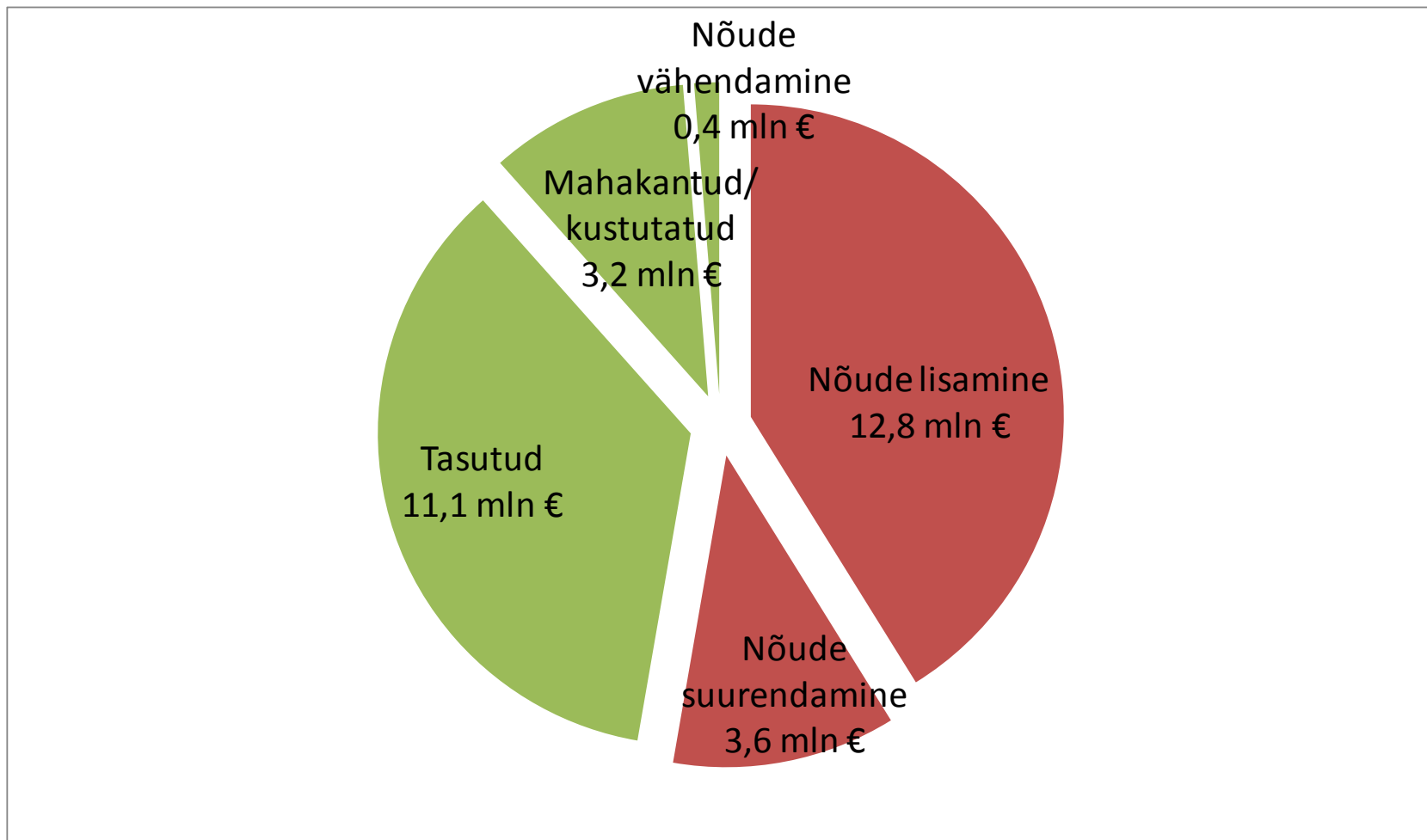


Maksuvõlg suurenes juuni jooksul veidi

mln EUR



Võla juurdekasv ületas juunis võla tasumisi, maha kandmisi jm



2014. aasta laekumine

Laekumised	EELARVE 2014 (tuh EUR)	juuni 2014 (tuh EUR)	6 kuud 2014 (tuh EUR)	juuni v.e.a	6 kuud v.e.a	EELARVE 2014 täitmine
Keskvalitsuse maksud	5 467 410	476 321	2 619 311	9,6%	8,0%	47,9%
Tulumaks	657 020	68 107	283 349	2,0%	8,0%	43,1%
Füüsilise isiku tulumaks	331 150	35 992	110 935	5,3%	24,5%	33,5%
Juriidilise isiku tulumaks	325 870	32 114	172 414	-1,5%	-0,5%	52,9%
Sotsiaalmaks	2 245 740	186 921	1 093 677	6,5%	7,7%	48,7%
Raskeveokimaks	4 200	14	2 084	49,3%	5,1%	49,6%
Käibemaks	1 672 900	145 515	818 425	22,1%	9,4%	48,9%
Aktsiisid kokku	836 850	71 592	395 546	3,4%	6,1%	47,3%
Alkoholiaktsiis	225 000	19 339	101 508	-1,5%	5,0%	45,1%
Tubakaaktsiis	175 400	14 654	83 374	-6,4%	9,4%	47,5%
Kütuseaktsiis	402 000	35 086	192 944	11,3%	6,4%	48,0%
Pakendiaktsiis	250	1	27	-97,0%	-78,9%	10,8%
Elektriaktsiis	34 200	2 513	17 692	4,0%	-3,2%	51,7%
Muu aktsiis	0	0	0	-	-	-
Hasartmängumaks	22 000	1 870	11 650	7,1%	7,6%	53,0%
Tollimaks	28 700	2 303	14 579	12,4%	-0,1%	50,8%
EMK muutus	0	3 618	3	-82,3%	-100,0%	-
Maksud EMK muutuse ja edasiantavate maksudega	6 625 147	571 554	3 178 409	6,3%	7,7%	48,0%

Täna tähelepanu eest!