



RAHANDUSMINISTEERIUM

Juunis laekus riigieelarvesse
524,1 mln eurot makse, mida
on 2,0% rohkem kui eelmisel
aastal

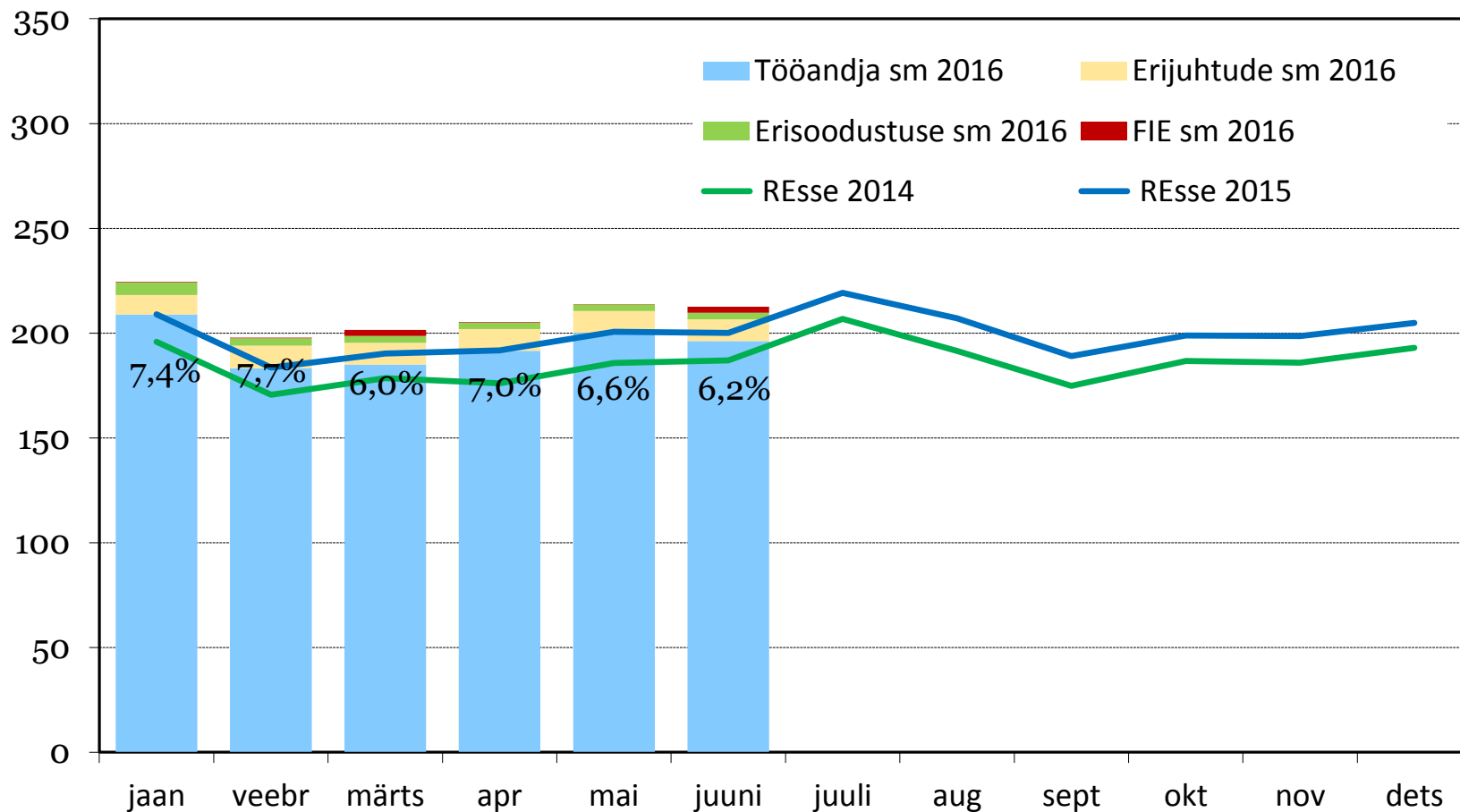
06.07.2016

2016. aasta laekumine

Laekumised	EELARVE 2016 (tuh EUR)	juuni 2016 (tuh EUR)	6 kuud 2016 (tuh EUR)	juuni v.e.a	6 kuud v.e.a	EELARVE 2016 täitmine
Keskkvalitsuse maksud	6 259 425	524 096	3 051 047	2,0%	8,1%	48,7%
Tulumaks	718 425	56 017	334 652	-25,8%	15,6%	46,6%
Füüsilise isiku tulumaks	329 000	28 422	109 567	-17,4%	5,2%	33,3%
Juriidilise isiku tulumaks	389 425	27 596	225 085	-32,9%	21,5%	57,8%
Sotsiaalmaks	2 505 000	212 598	1 255 300	6,2%	6,8%	50,1%
Raskeveokimaks	4 600	20	2 527	30,1%	1,7%	54,9%
Käibemaks	2 012 700	168 469	944 654	3,8%	3,4%	46,9%
Aktsiisid kokku	958 600	81 036	483 162	13,6%	16,5%	50,4%
Alkoholiaktsiis	248 000	14 498	127 899	-10,7%	21,4%	51,6%
Tubakaaktsiis	186 000	26 660	97 849	67,4%	14,5%	52,6%
Kütuseaktsiis	489 500	37 294	238 671	2,2%	16,4%	48,8%
Pakendiaktsiis	800	4	81	-96,2%	-82,3%	10,2%
Elektriaktsiis	34 300	2 580	18 662	1,0%	1,9%	54,4%
Muu aktsiis	0	0	0	-	-	-
Hasartmängumaks	25 300	2 069	13 078	-4,6%	24,2%	51,7%
Tollimaks	34 800	3 887	17 673	53,6%	1,4%	50,8%
EMK muutus	0	13 070	9 247	-	-129,4%	-
Maksud EMK muutuse ja edasiantavate maksudega	7 499 425	644 695	3 687 904	6,2%	9,1%	49,2%
KOV FITM	878 000	81 614	449 767	16,1%	7,2%	51,2%

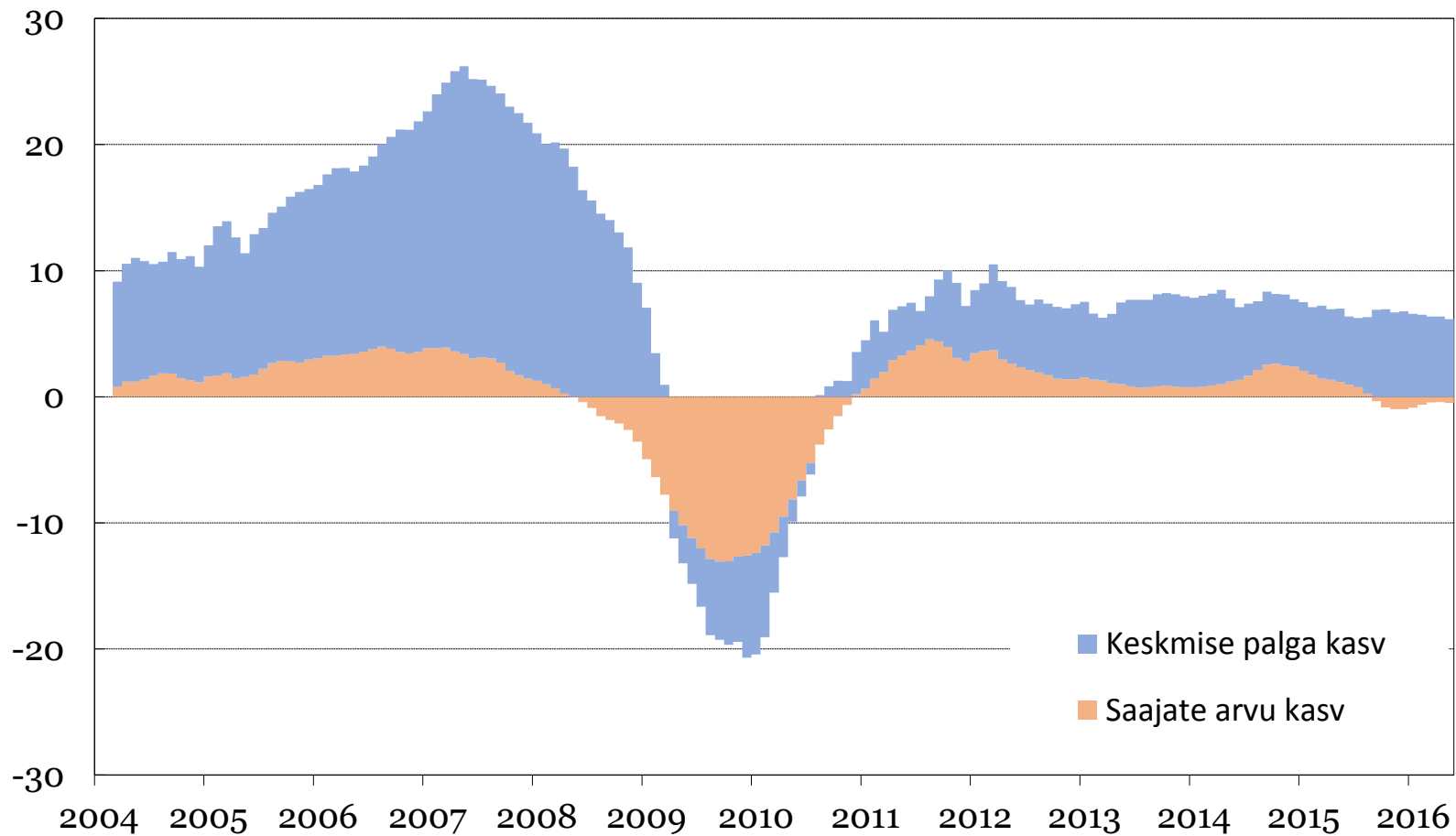
Sotsiaalmaksu laekumise kasv aeglustus veelgi, mis võib olla tingitud puhkuseperioodi edasinihkumisest

mln EUR

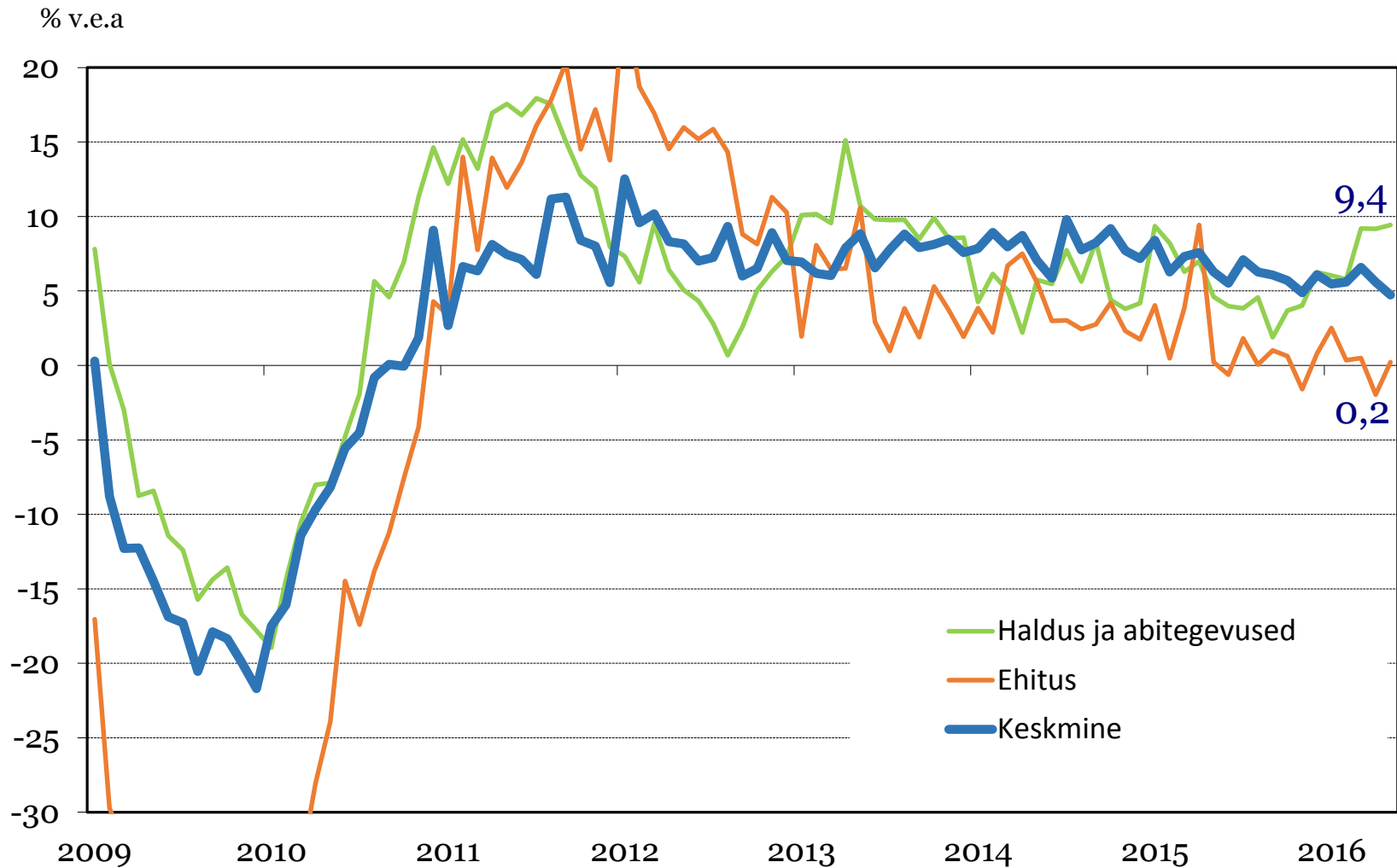


Saajate arvu langus jätkub

% v.e.a, 3kk



Suurematest kiireim palgafondi kasv oli halduse ja abitegevuste tegevusalal



Palgafondi kasv on kõrge finants- ja kindlustustegevuses

TEGEVUSALA	KESKMINE PALK			TÖÖKOHTADE ARV			PALGAFOND		
	märts	apr	mai	märts	apr	mai	märts	apr	mai
Töötlev tööstus	8,1%	4,9%	5,2%	-0,4%	-0,5%	-0,4%	7,6%	4,4%	4,8%
Avalik haldus ja riigikaitse; kohustuslik sotsiaalkindlustus	10,1%	6,1%	11,6%	-6,4%	-0,4%	-6,5%	3,0%	5,6%	4,3%
Jaekaubandus, v.a mootorsõidukid ja mootorrattad	9,5%	6,7%	5,8%	0,9%	1,5%	3,1%	10,5%	8,3%	9,1%
Tervishoid ja sotsiaalhoolekanne	9,0%	9,2%	5,3%	1,9%	0,5%	0,4%	11,0%	9,8%	5,7%
Veondus ja laondus	3,6%	9,3%	1,8%	-1,1%	-1,1%	-1,2%	2,5%	8,1%	0,6%
Ehitus	3,4%	2,2%	4,9%	-2,8%	-4,1%	-4,5%	0,5%	-2,0%	0,2%
Haridus	6,8%	6,0%	7,6%	-1,1%	-1,4%	-0,8%	5,6%	4,5%	6,7%
Haldus- ja abitegevused	9,2%	7,6%	6,2%	0,0%	1,5%	3,0%	9,2%	9,2%	9,4%
Hulgikaubandus, v.a mootorsõidukid ja mootorrattad	4,8%	5,2%	4,7%	1,0%	0,7%	0,2%	5,9%	5,9%	5,0%
Majutus ja toitlustus	6,6%	5,6%	2,3%	-1,7%	-2,2%	-2,1%	4,9%	3,3%	0,2%
Kutse-, teadus- ja tehnikaalane tegevus	10,7%	6,7%	8,2%	0,0%	-0,6%	-0,5%	10,7%	6,1%	7,7%
Kunst, meelelahutus ja vaba aeg	9,9%	7,8%	7,5%	-1,9%	-2,8%	-3,2%	7,9%	4,8%	4,0%
Info ja side	8,0%	6,8%	2,7%	1,5%	1,3%	1,6%	9,6%	8,1%	4,3%
Kinnisvaraalane tegevus	9,6%	8,9%	9,2%	-1,4%	-2,2%	-3,3%	8,0%	6,5%	5,6%
Põllumajandus, metsamajandus ja kalapüük	7,5%	9,0%	5,1%	-4,2%	-5,4%	-5,7%	3,0%	3,1%	-0,9%
Mootorsõidukite ja mootorrattaste hulgi- ja jaemüük ning remont	10,6%	8,3%	7,5%	-1,9%	-0,6%	2,0%	8,6%	7,7%	9,7%
Finants- ja kindlustustegevus	4,9%	8,2%	4,7%	4,1%	4,4%	4,0%	9,3%	13,0%	8,9%
Energeetika	12,3%	3,8%	3,5%	-2,7%	-2,0%	-2,4%	9,3%	1,7%	1,0%
Mäetööstus	6,9%	-4,6%	9,8%	-9,0%	-10,3%	-10,6%	-2,6%	-14,5%	-1,8%
KOKKU kasv v.e.a	7,9%	6,3%	6,1%	-1,2%	-0,7%	-1,3%	6,6%	5,6%	4,7%

Palgafondi kolme kuu keskmine kasv:

Kiire kasv
Aeglane kasv
Langus

Üle 10%
Üle keskmise
Negatiivne

Üle 3%
Alla keskmise
Alla -5%

Üle 15%
Üle keskmise
Negatiivne

Töökohtade arv kuust kuusse kasvas

TEGEVUSALA	TÖÖKOHTADE ARV			MUUTUS VS EELMINE KUU		
	märts	apr	mai	märts	apr	mai
Töötlev tööstus	99 708	100 196	100 303	464	488	107
Avalik haldus ja riigikaitse; kohustuslik sotsiaalkindlustus	65 063	65 214	66 532	211	151	1 318
Jaekaubandus, v.a mootorsõidukid ja mootorrattad	45 926	46 452	46 747	122	526	295
Tervishoid ja sotsiaalhoolekanne	36 491	36 284	36 244	-10	-207	-40
Veondus ja laondus	35 930	36 018	36 159	-13	88	141
Ehitus	32 431	32 628	33 356	158	197	728
Haridus	31 486	31 488	31 233	54	2	-255
Haldus- ja abitegevused	29 745	30 162	30 855	-117	417	693
Hulgikaubandus, v.a mootorsõidukid ja mootorrattad	23 639	23 774	23 808	19	135	34
Majutus ja toitlustus	21 123	21 304	21 562	-98	181	258
Kutse-, teadus- ja tehnikaalane tegevus	19 960	20 096	20 114	-10	136	18
Kunst, meelelahutus ja vaba aeg	19 460	19 494	19 611	162	34	117
Info ja side	18 011	18 239	18 151	58	228	-88
Kinnisvaraalane tegevus	14 931	14 928	14 818	-50	-3	-110
Põllumajandus, metsamajandus ja kalapüük	13 133	13 144	13 473	72	11	329
Mootorsõidukite ja mootorrataste hulgi- ja jaemüük ning remont	10 089	10 175	10 365	7	86	190
Finants- ja kindlustustegevus	9 982	10 064	10 007	139	82	-57
Energeetika	7 854	7 913	7 806	-6	59	-107
Mäetööstus	4 676	4 617	4 659	-69	-59	42
teadmata	2 394	2 410	2 468	39	16	58
KOKKU	542 032	544 600	548 271	1 132	2 568	3 671
Kasv vs eelmine kuu				0,2%	0,5%	0,7%

Hõivatud töökohtade kolme kuu muutus:

Top kasv

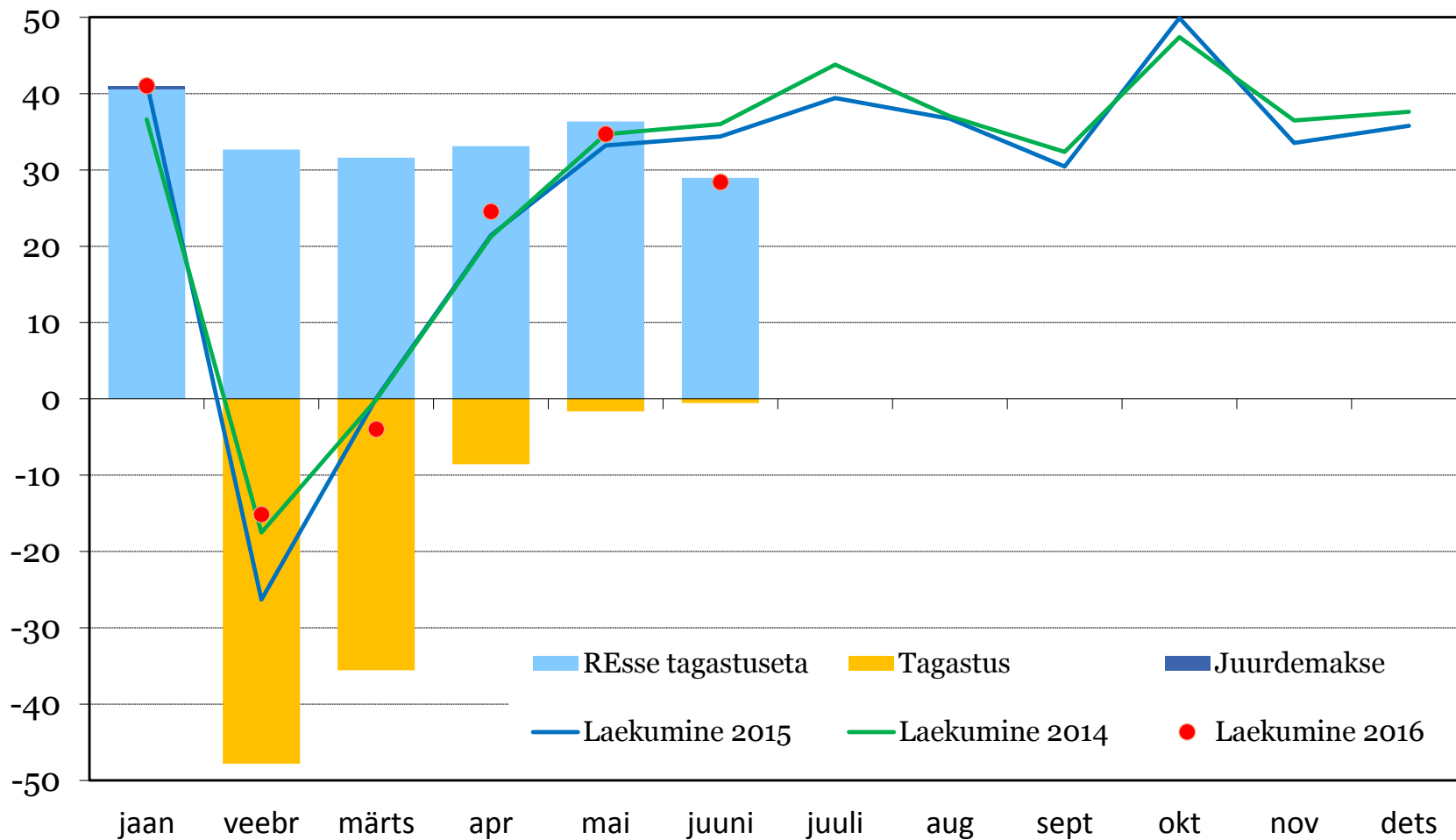
Top langus

Kasv alates 500 inimest

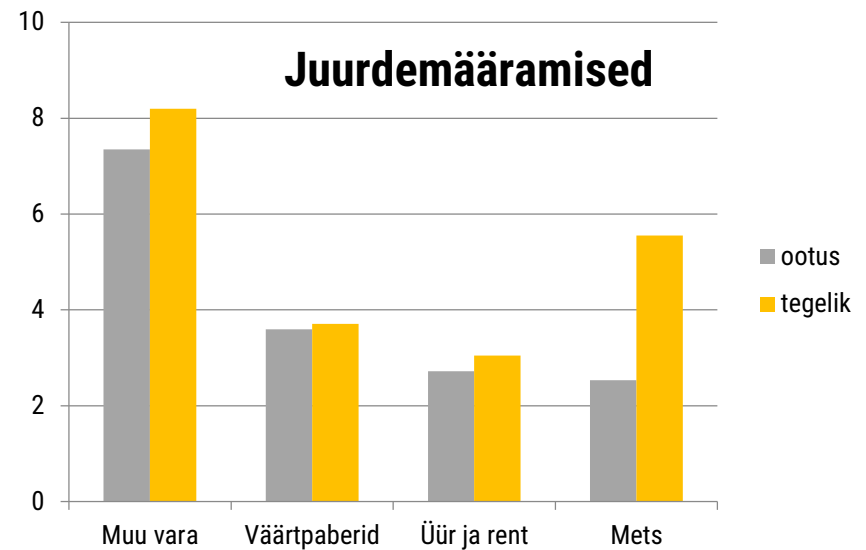
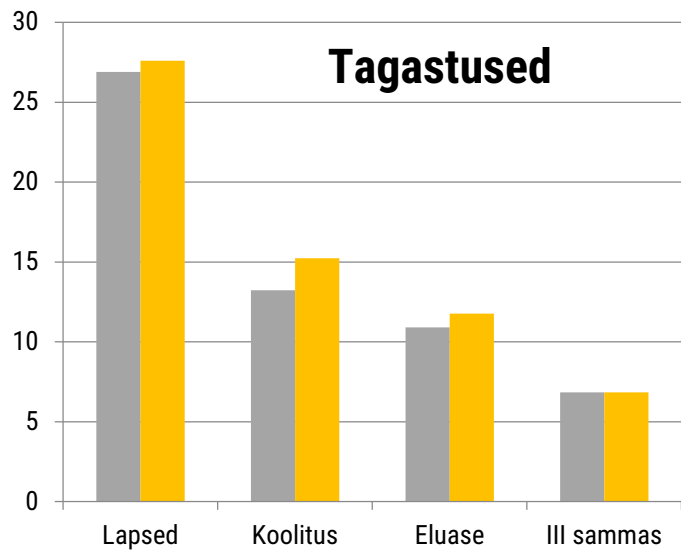
Langus alates 500 inimest

Füüsilise isiku tulumaksu eraldati KOVidele tagantjäarele

mln EUR

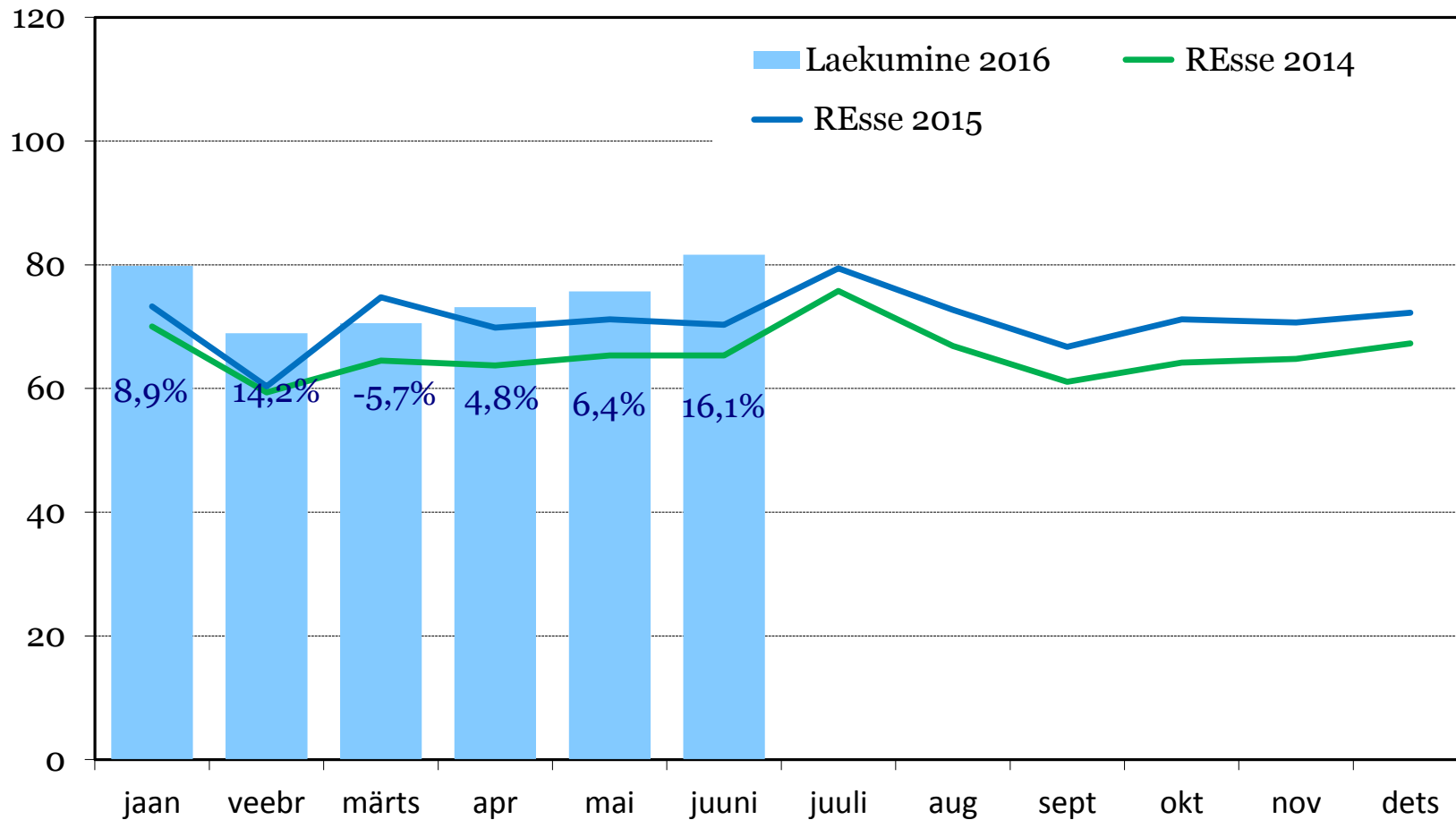


Tagastused ja juurdemääramised ületavad eelarves oodatud mahtu

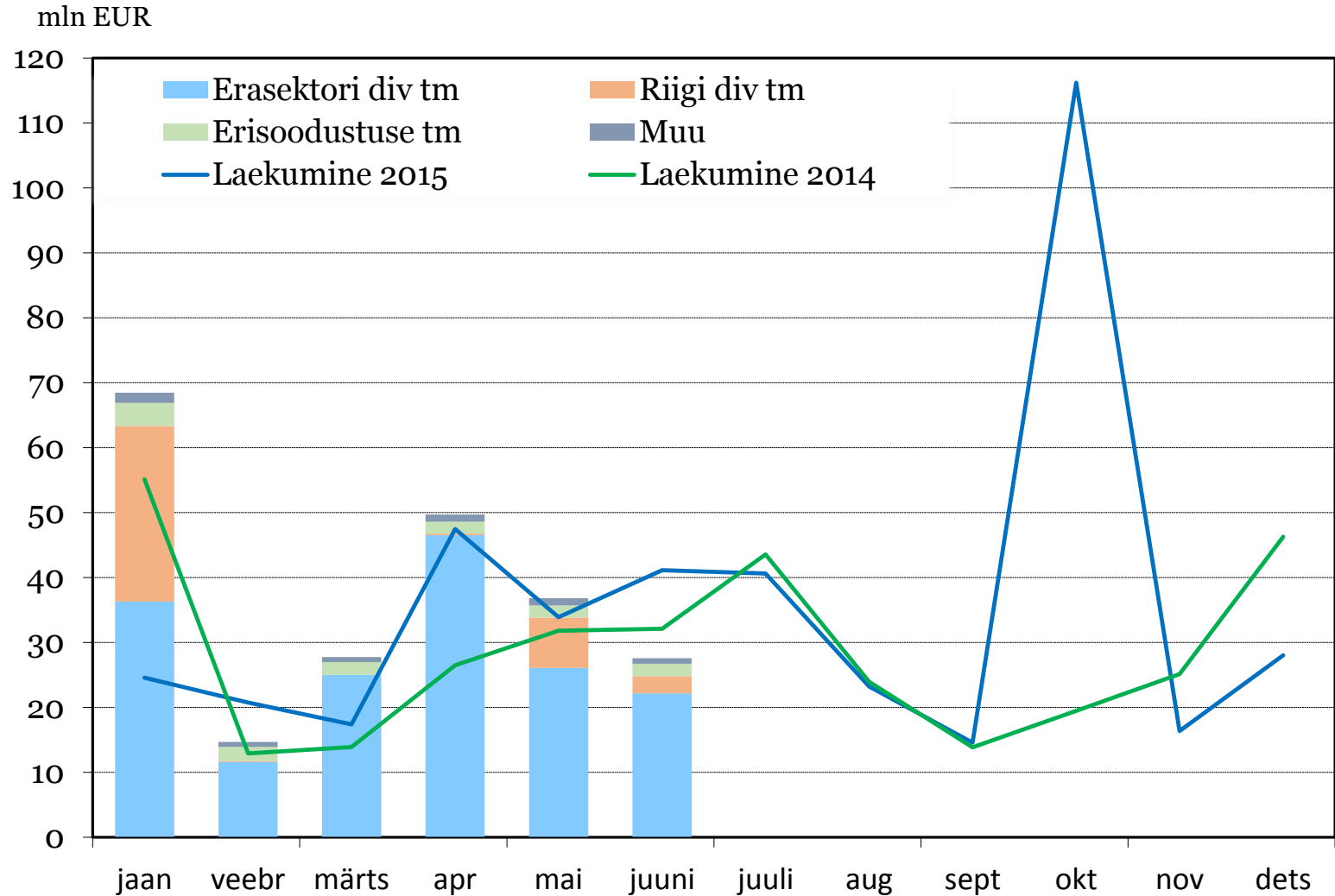


KOVidele laekus füüsilise isiku tulumaksu varem eraldamata osa

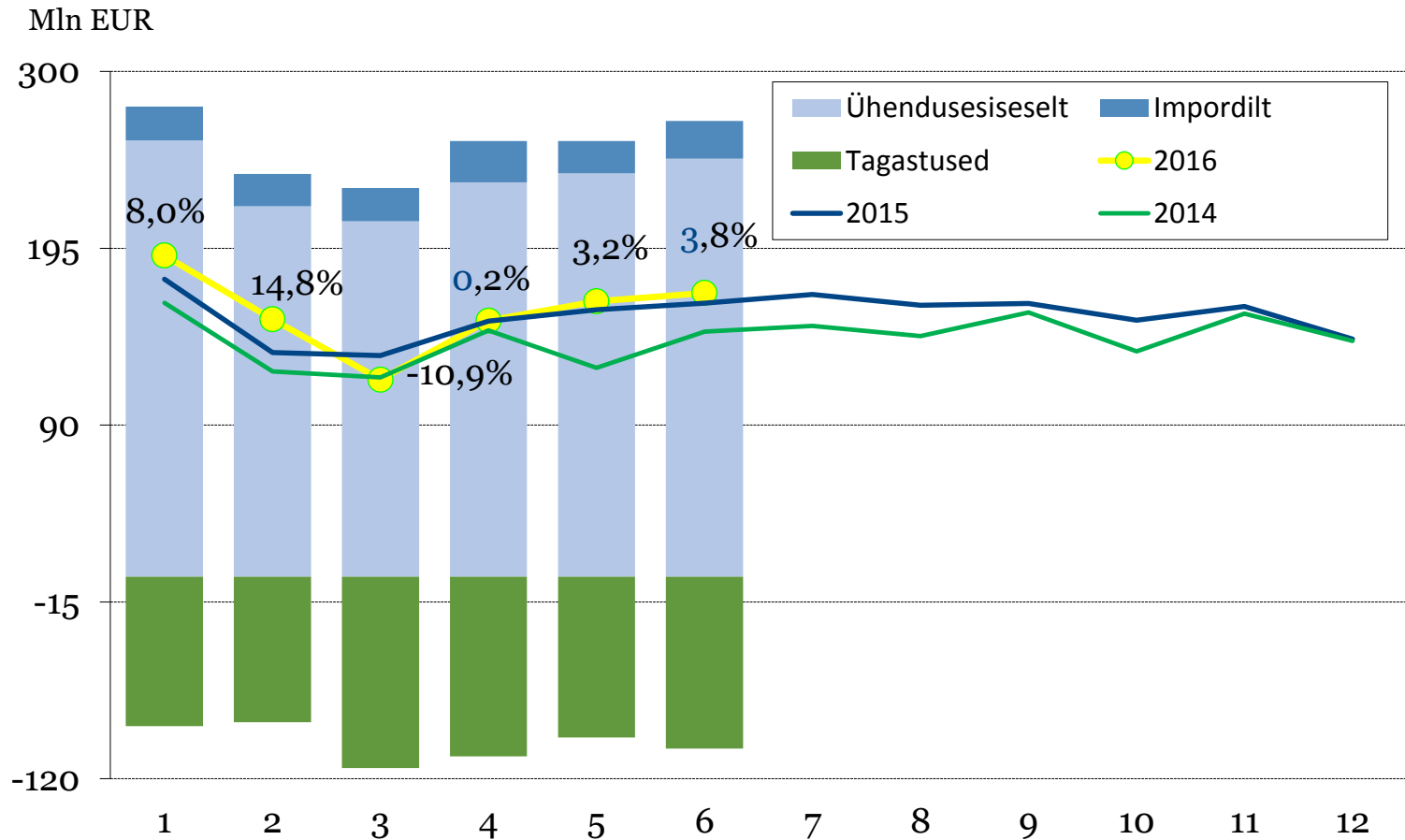
mln EUR



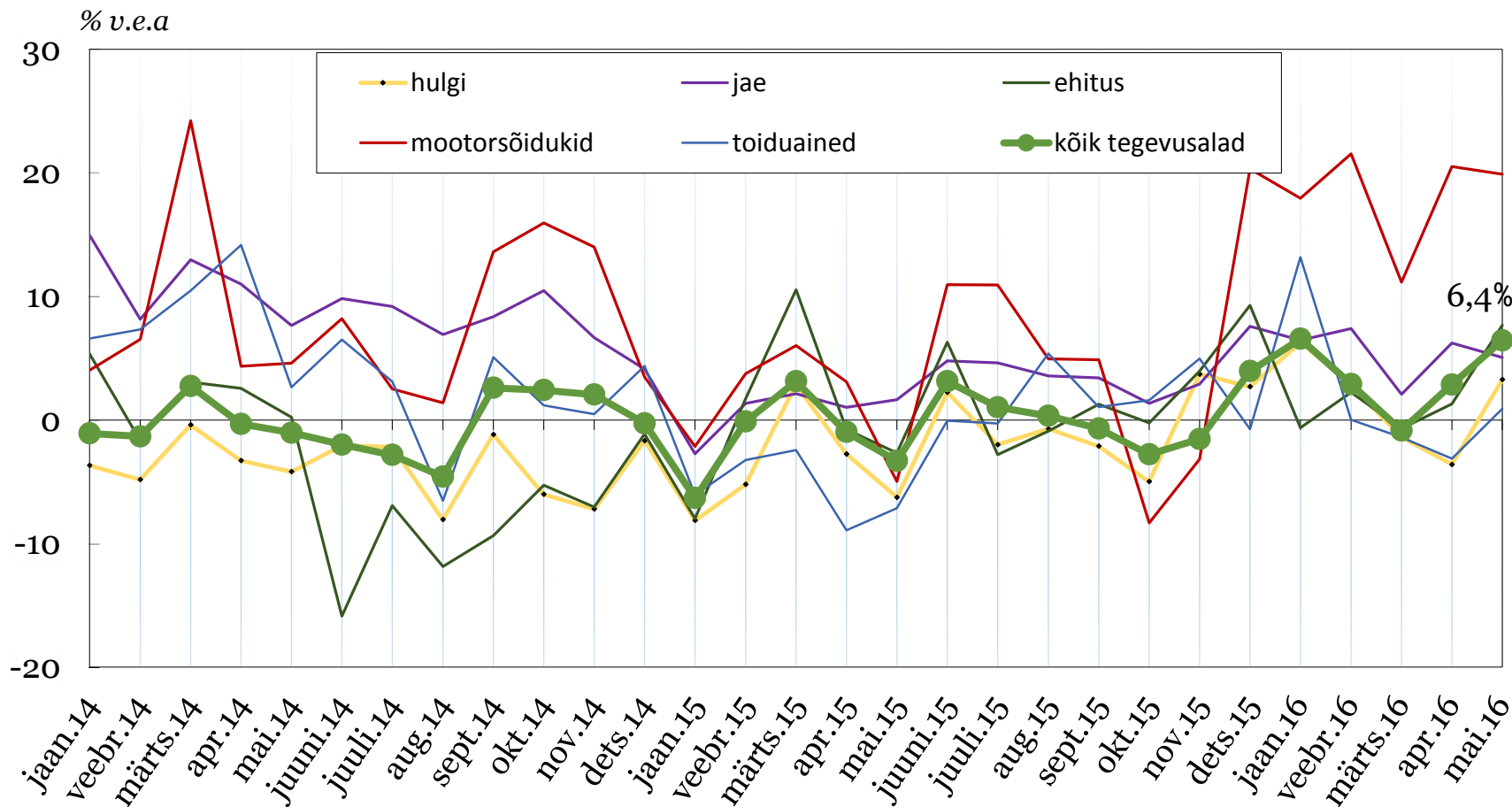
Juriidilise isiku tulumaksu laekumist mõjutas erasektori väiksem kasumijaotamine



Käibemaksu laekus juunis oodatust vähem

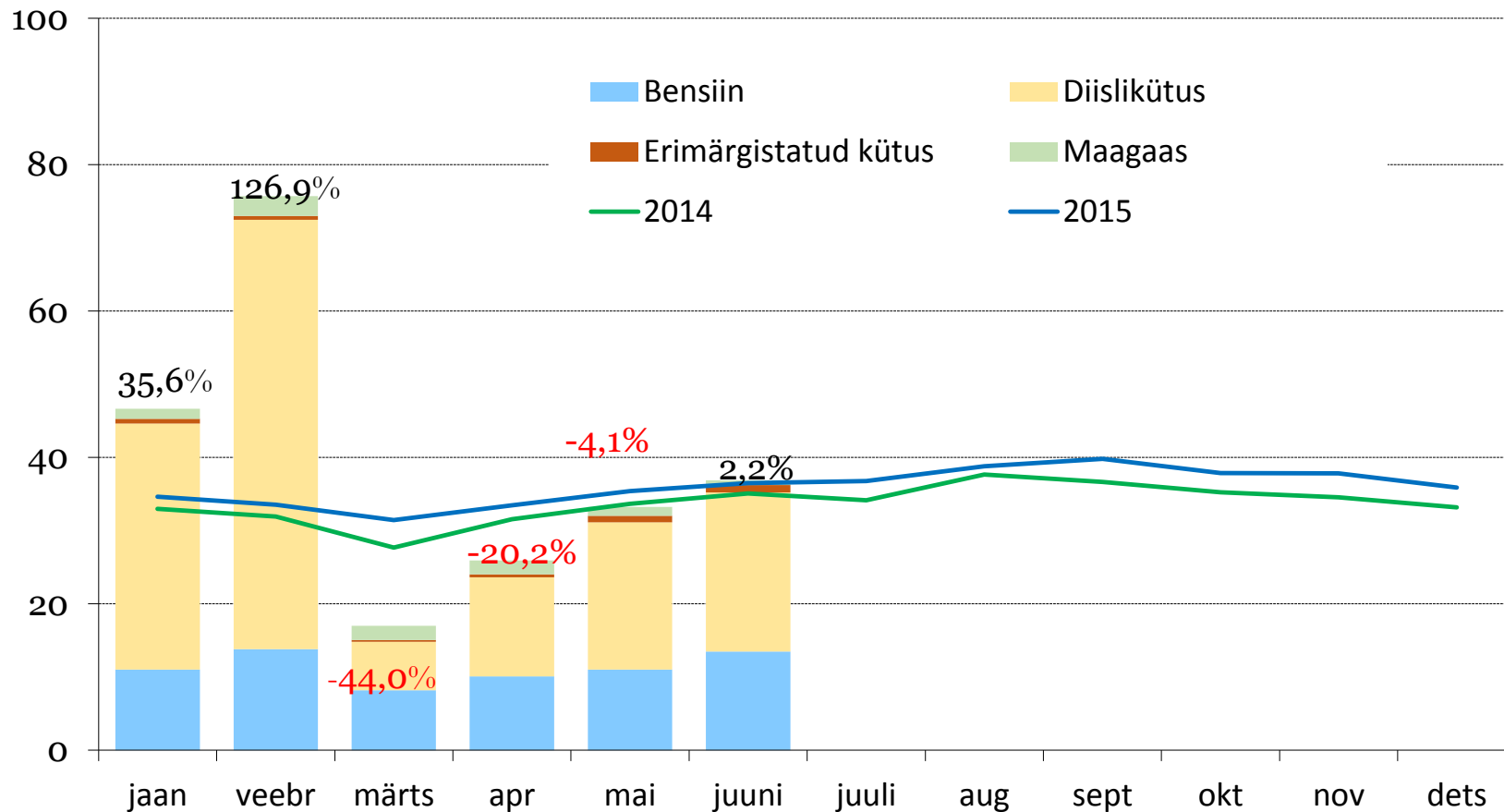


Aasta esimese viie kuuga kasvas maksustatav käive 3,5% v.e.a



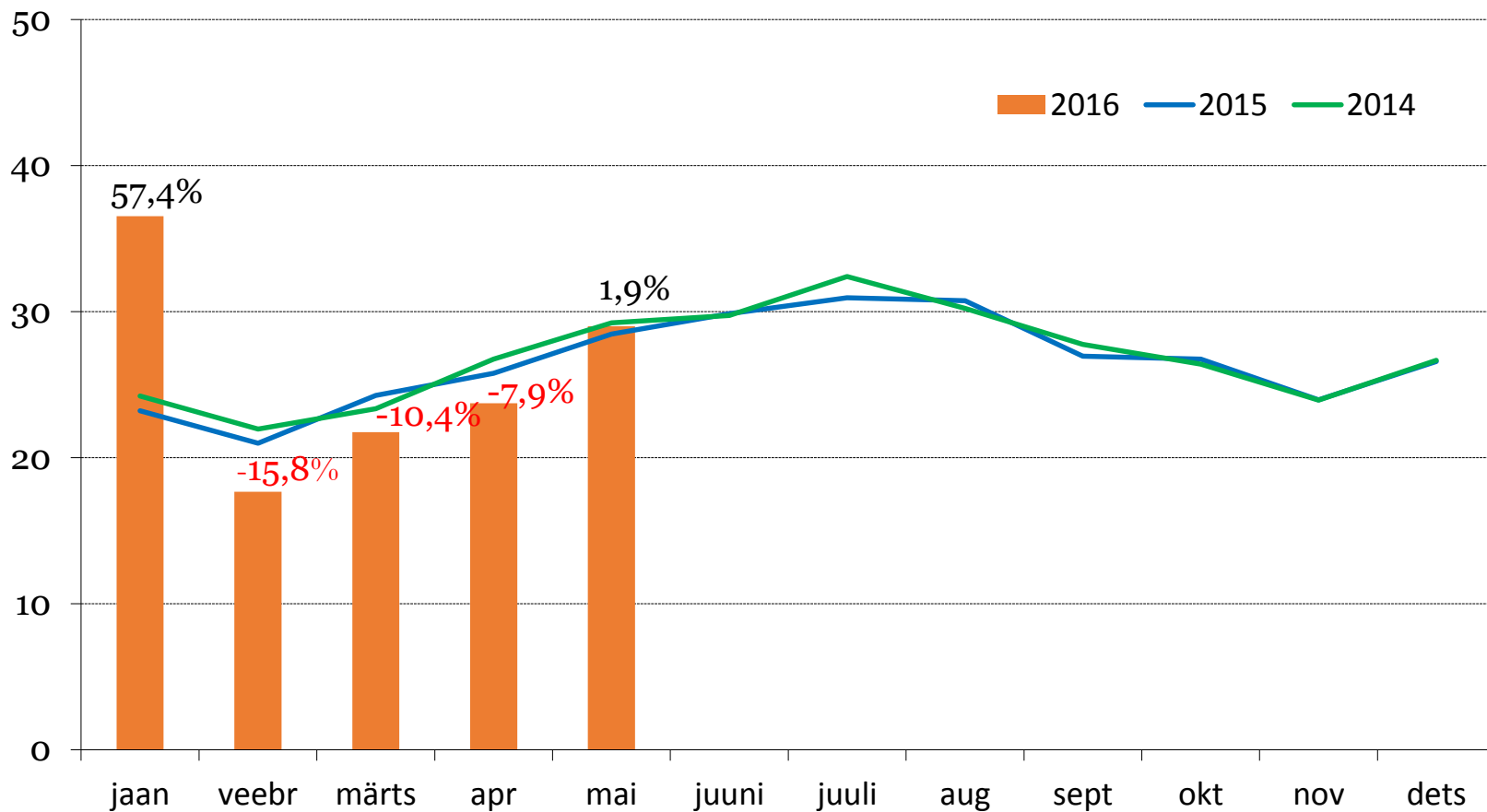
Kütuseaktsiisi laekumise tagasihoidlik kasv viitab varude lõppemisele

Mln EUR

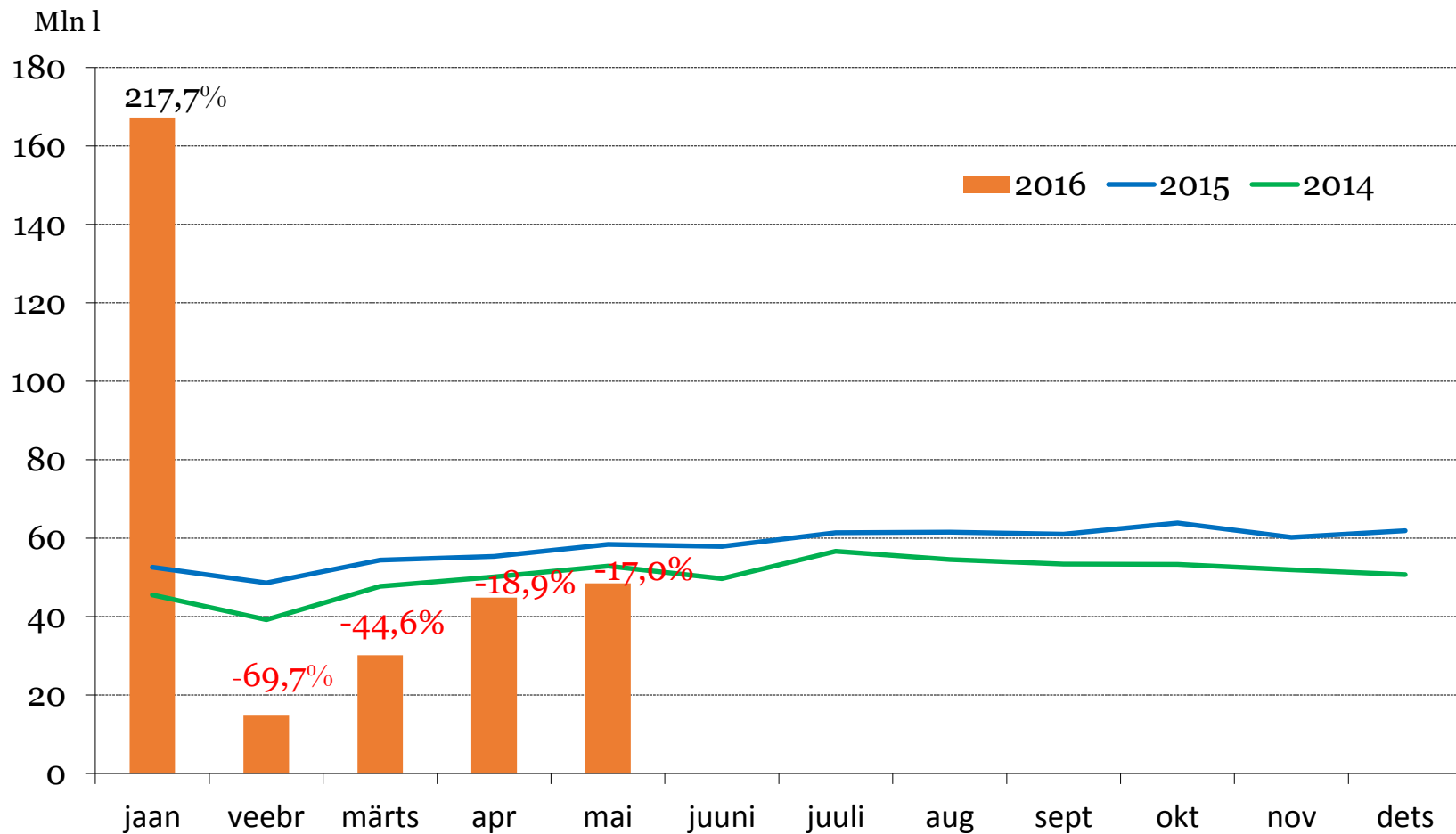


Bensiini kogused on viie kuuga kasvanud 4,9% v.e.a

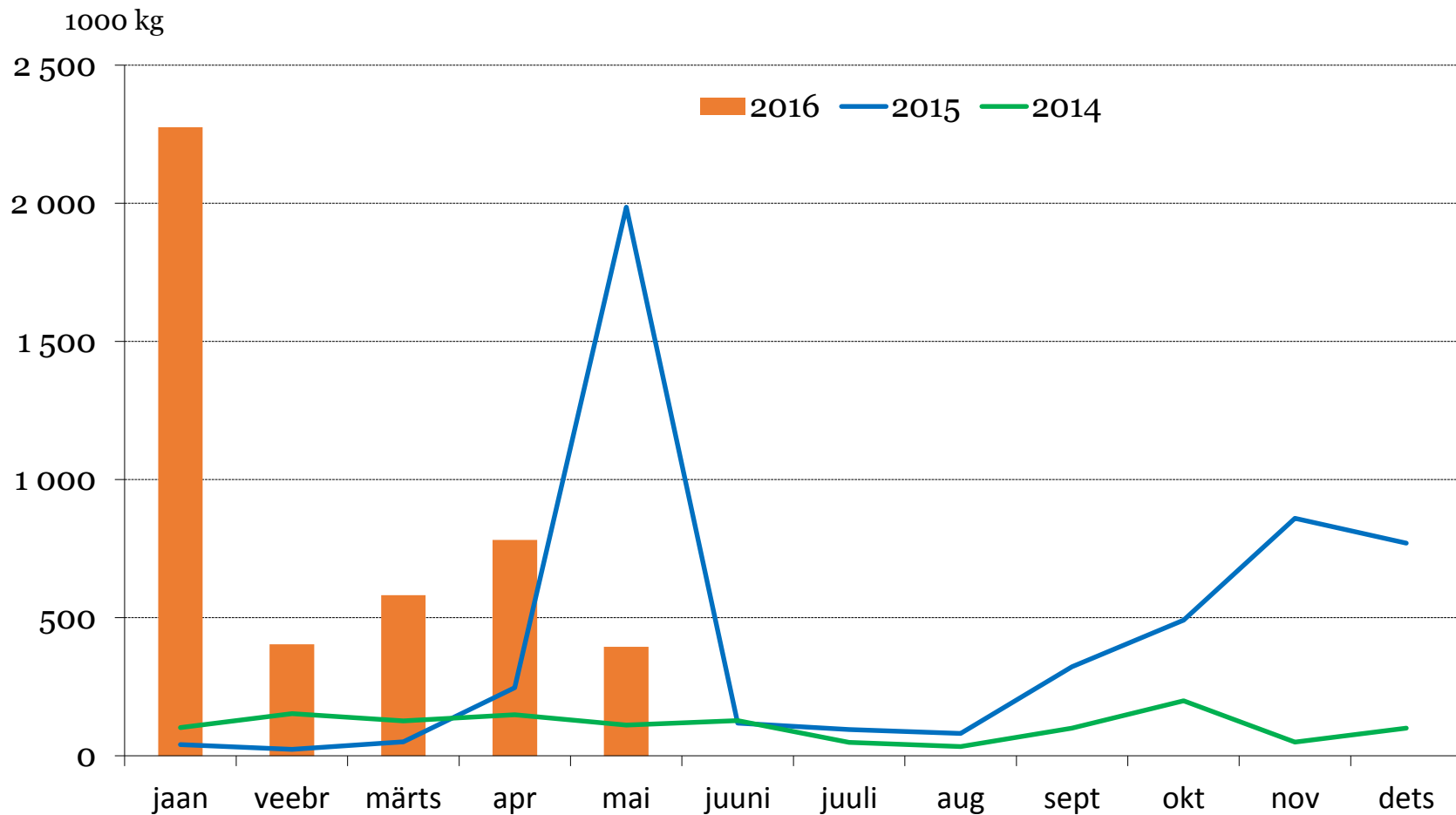
Mln l



Diislikütuse tarbimine jääb eelmise aastale alla, kuid see on ootuspärane

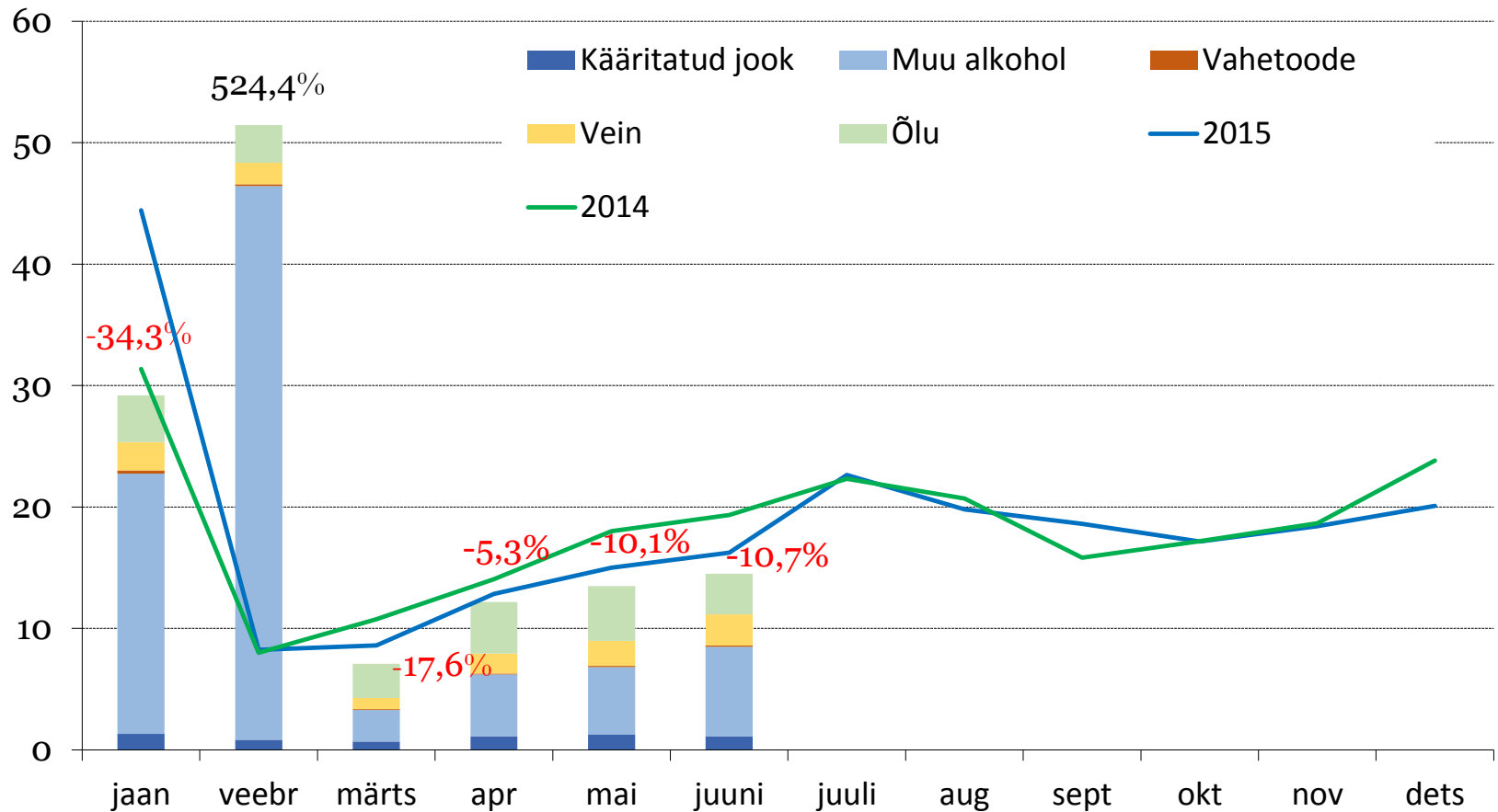


Raske kütteõli tarbimine mais tavapäraselt madalam

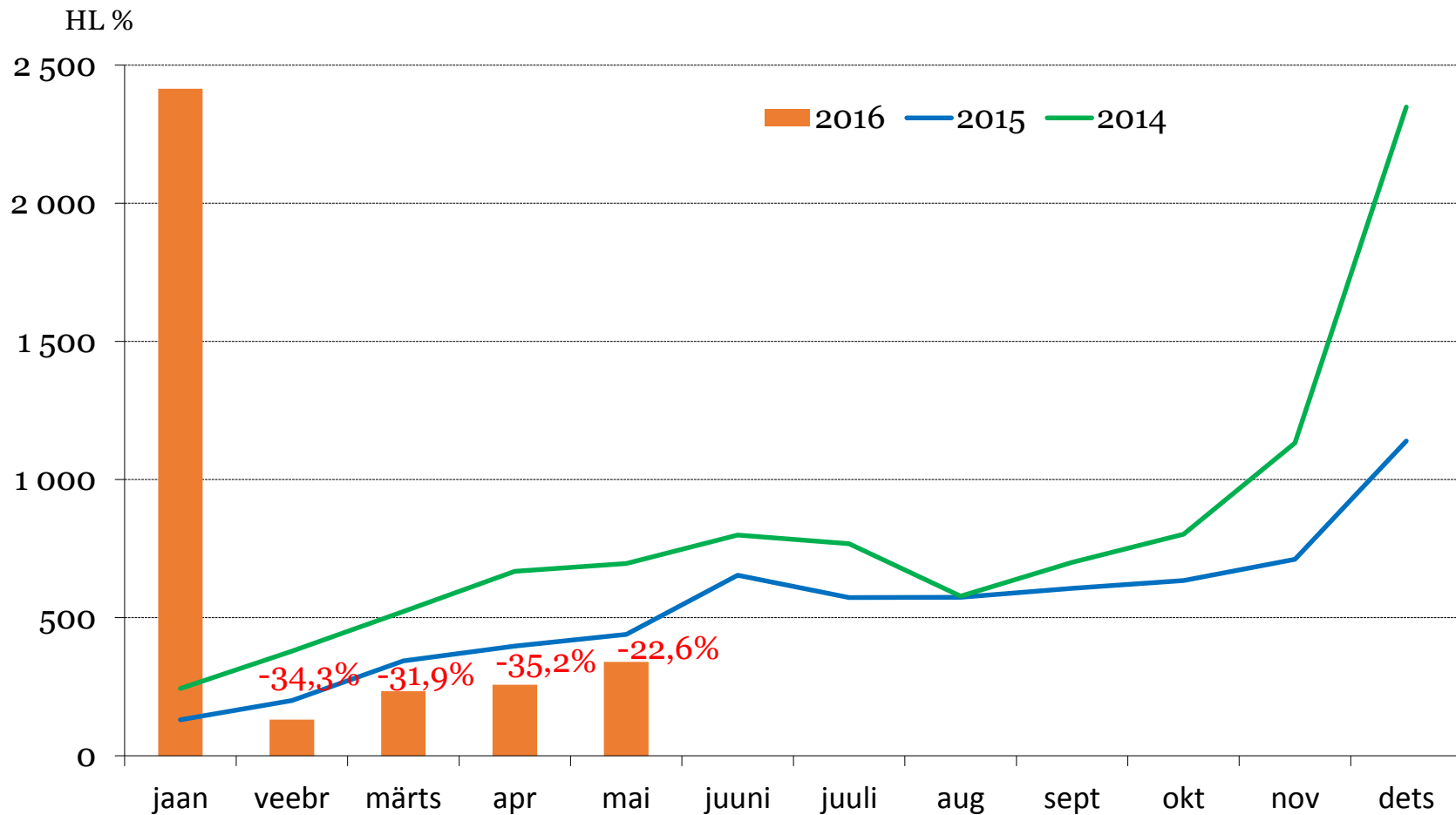


Alkoholiaktsiisi poolaasta laekumise kasv 21,4% v.e.a

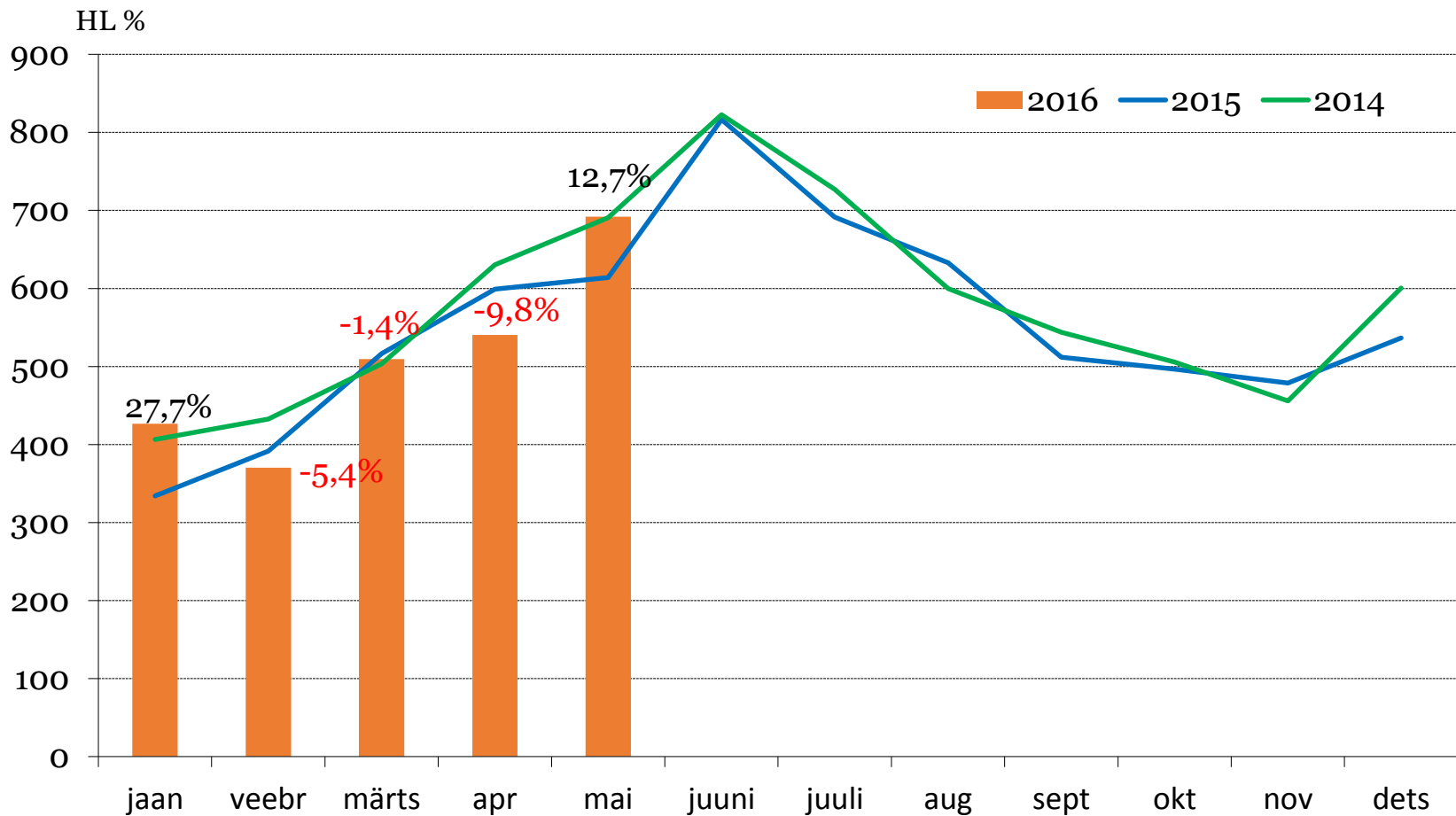
Mln EUR



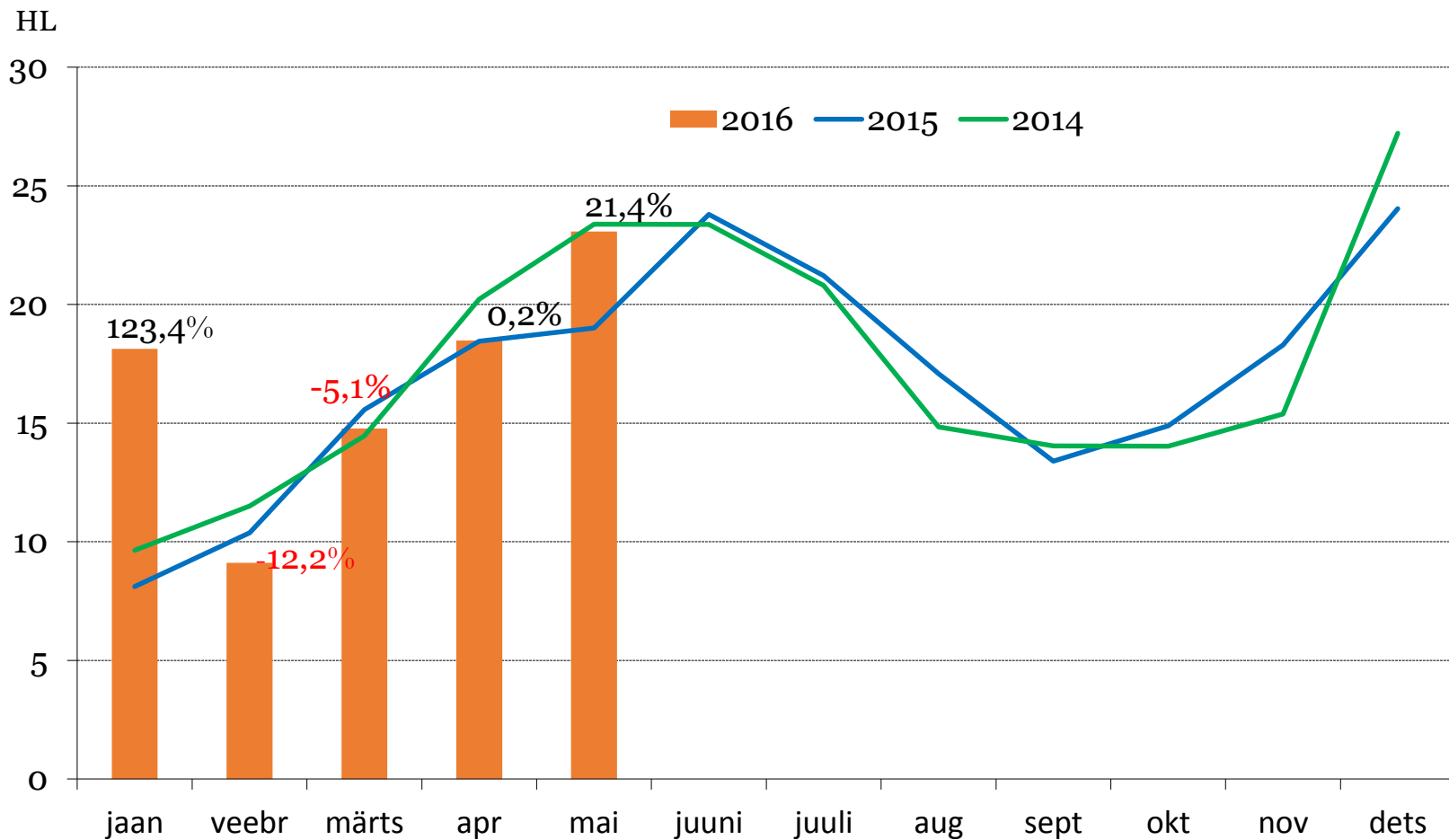
Kange alkoholi kogused püsivad madalad terve esimese poolaasta



Õlle viie kuu deklareeritud kogused kasvasid eelmise aastaga võrreldes 3,4%

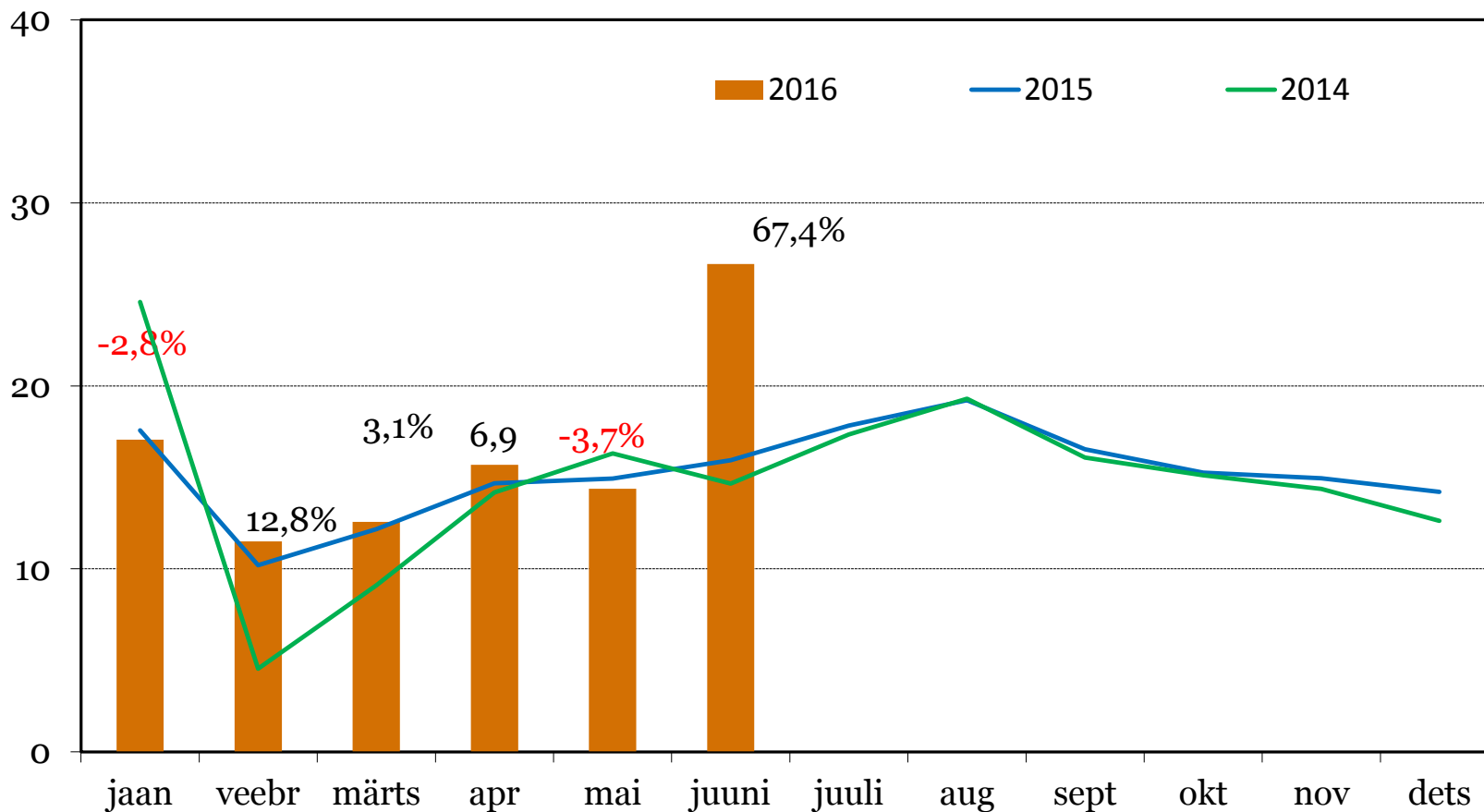


Veini kogused on viie kuuga kasvanud kokku 16,9% v.e.a



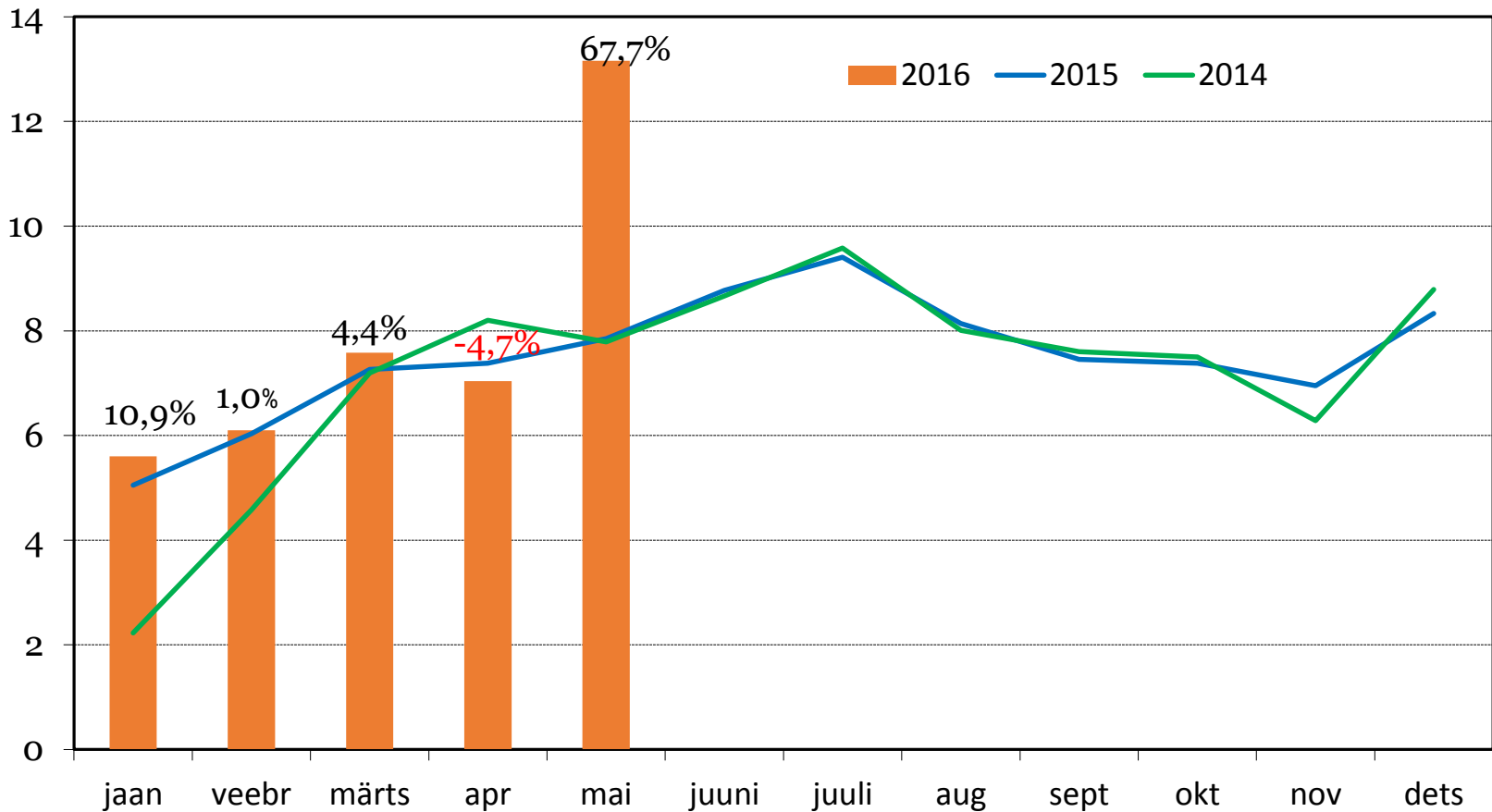
Tubakaaktsiisi laekumine juunis oodatult kõrge, kuna mais soetasid kaupmehed varusid

Mln EUR

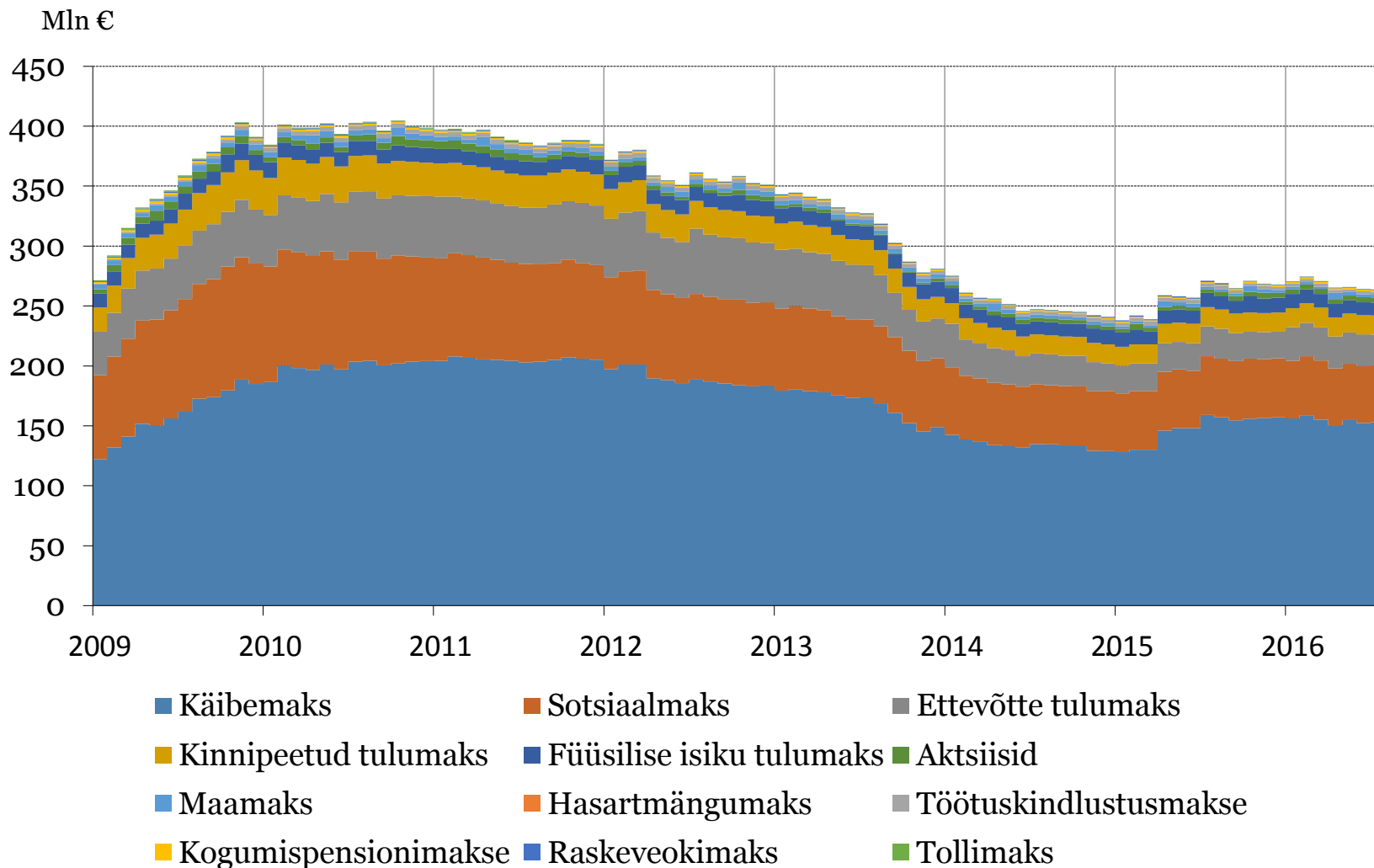


Kaupmehed varusid ca 5,3 mln pakki **sigarette**

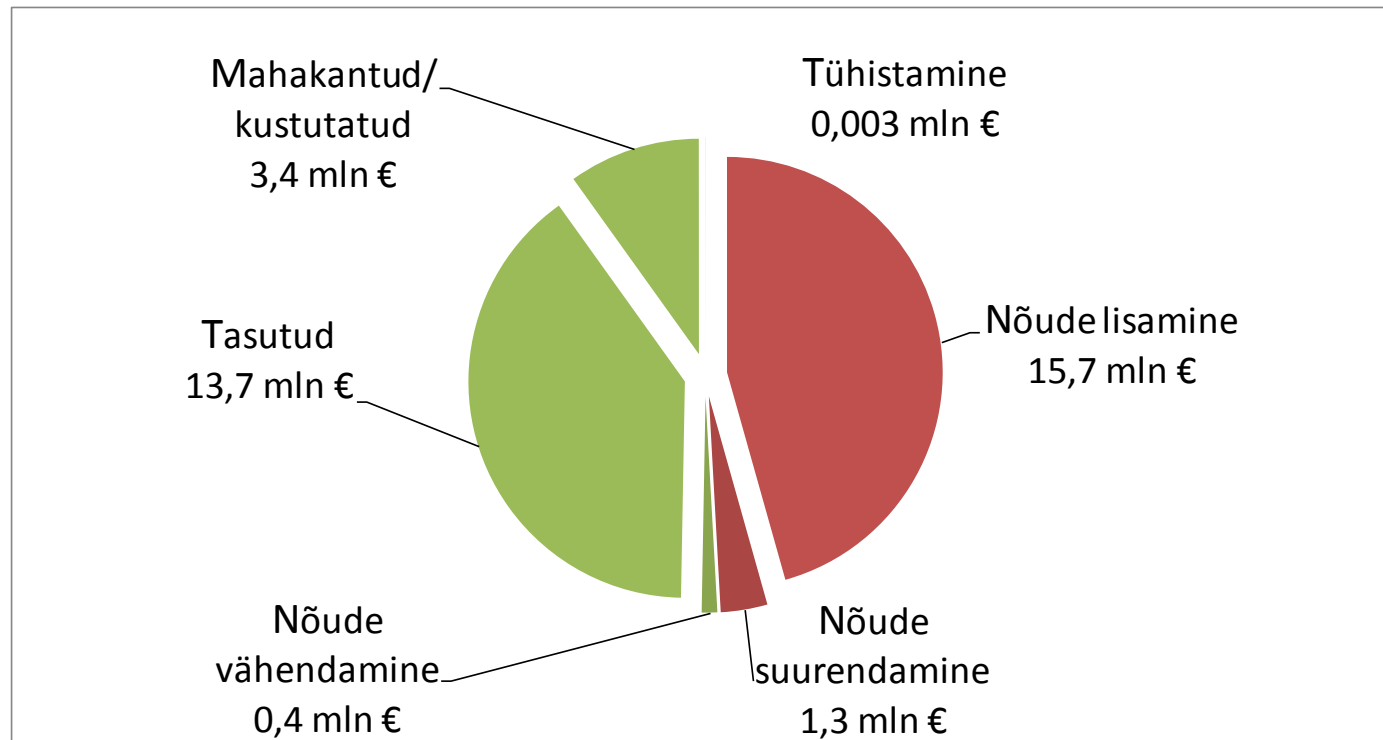
Mln pakki



Kõige rohkem vähenes juriidilise isiku tulumaksu võlg



Maksuvõlg püsis samal tasemel



Aitäh!

Fiskaalpoliitika osakond