



RAHANDUSMINISTEERIUM

**Juulis laekus riigieelarvesse
552,6 mln eurot makse, mida
on 5,3% rohkem kui eelmisel
aastal**

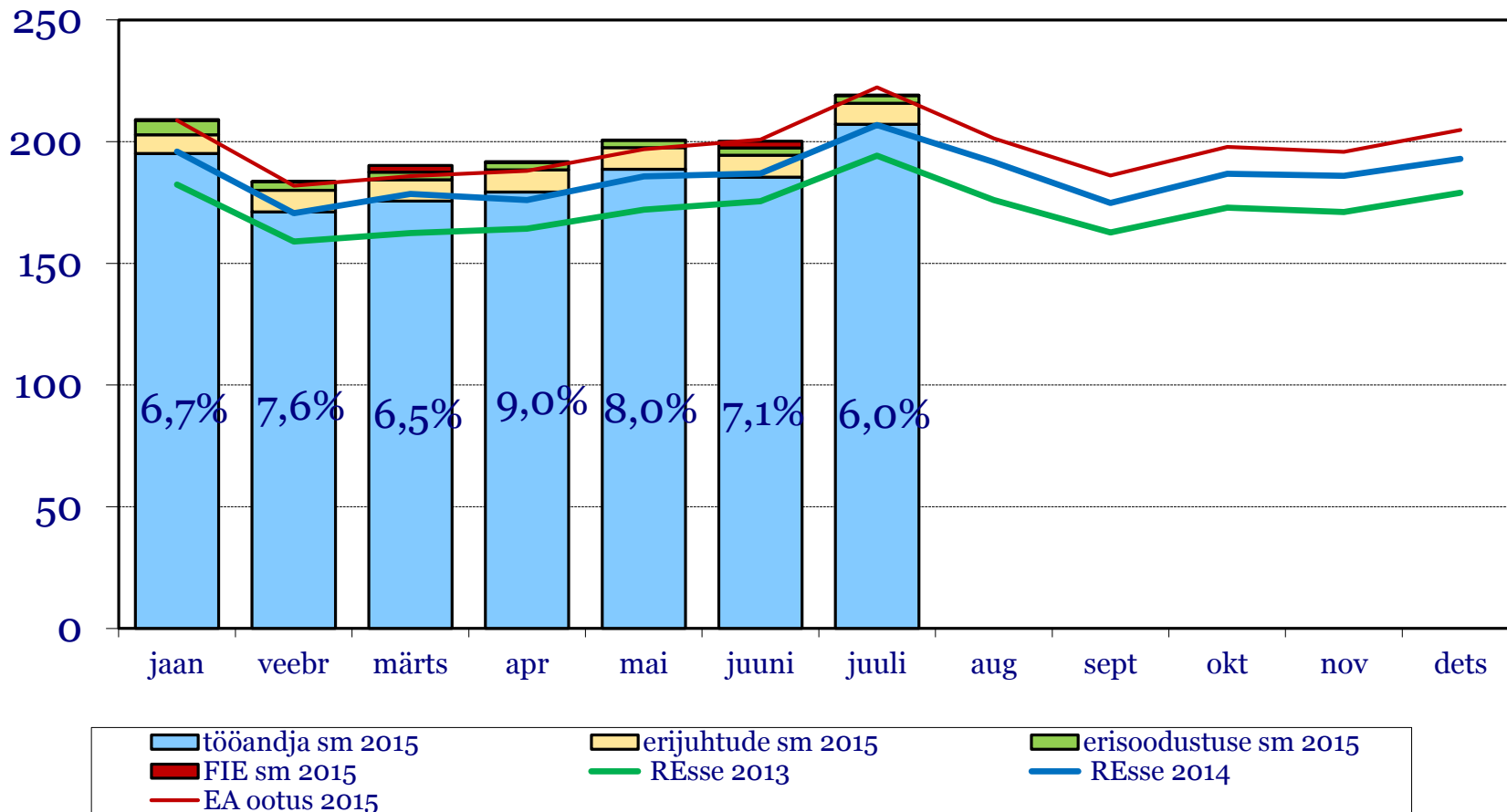
06.08.2015

2015. aasta laekumine

Laekumised	EELARVE 2015 (tuh EUR)	juuli 2015 (tuh EUR)	7 kuud 2015 (tuh EUR)	juuli v.e.a	7 kuud v.e.a	EELARVE 2015 täitmine
Keskvalitsuse maksud	6 968 222	552 584	3 375 959	5,3%	7,4%	58,2%
Tulumaks	629 572	80 055	369 445	-8,4%	-0,3%	58,7%
Füüsilise isiku tulumaks	309 000	39 419	143 602	-10,0%	-7,2%	46,5%
Juriidilise isiku tulumaks	320 572	40 635	225 843	-6,7%	4,6%	70,4%
Sotsiaalmaks	2 370 000	219 152	1 394 454	6,0%	7,2%	58,8%
Raskeveokimaks	4 300	1 211	3 696	20,3%	19,6%	86,0%
Käibemaks	1 865 000	167 533	1 081 169	12,6%	11,8%	58,0%
Aktsiisid kokku	882 350	79 776	494 381	4,8%	4,8%	56,0%
Alkoholiaktsiis	240 000	22 645	127 994	1,5%	3,4%	53,3%
Tubakaaktsiis	185 000	17 826	103 298	2,8%	2,6%	55,8%
Kütuseaktsiis	424 000	36 765	241 773	7,6%	6,5%	57,0%
Pakendiaktsiis	250	83	541	754,5%	1377,9%	216,3%
Elektriaktsiis	33 100	2 457	20 775	7,1%	3,9%	62,8%
Muu aktsiis	0	0	0	-	-	#DIV/0!
Hasartmängumaks	22 700	1 993	12 522	7,6%	-7,3%	55,2%
Tollimaks	30 200	2 864	20 294	4,8%	17,2%	67,2%
EMK muutus	0	-7 497	-38 920	-35,6%	234,3%	-
Maksud EMK muutuse ja edasiantavate maksudega	6 968 222	649 990	4 030 772	5,6%	6,2%	57,8%
KOV FITM	826 000	79 420	499 068	4,8%	7,5%	60,4%

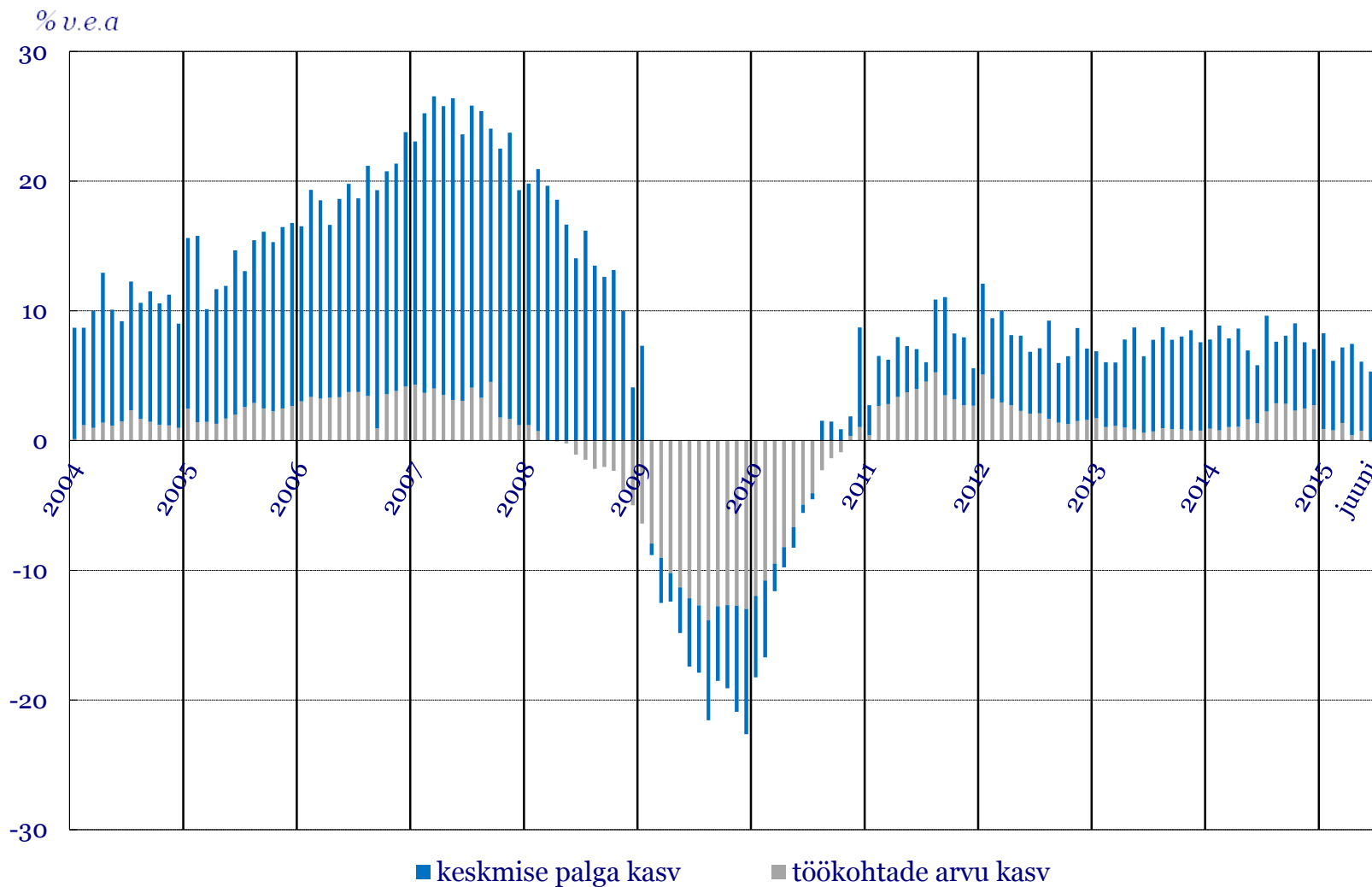
Sotsiaalmaksu laekumise kasv oli juulis aasta aeglaseim 6,0% v.e.a jäädess eelarveootusele alla 3,1 mln €

mln EUR

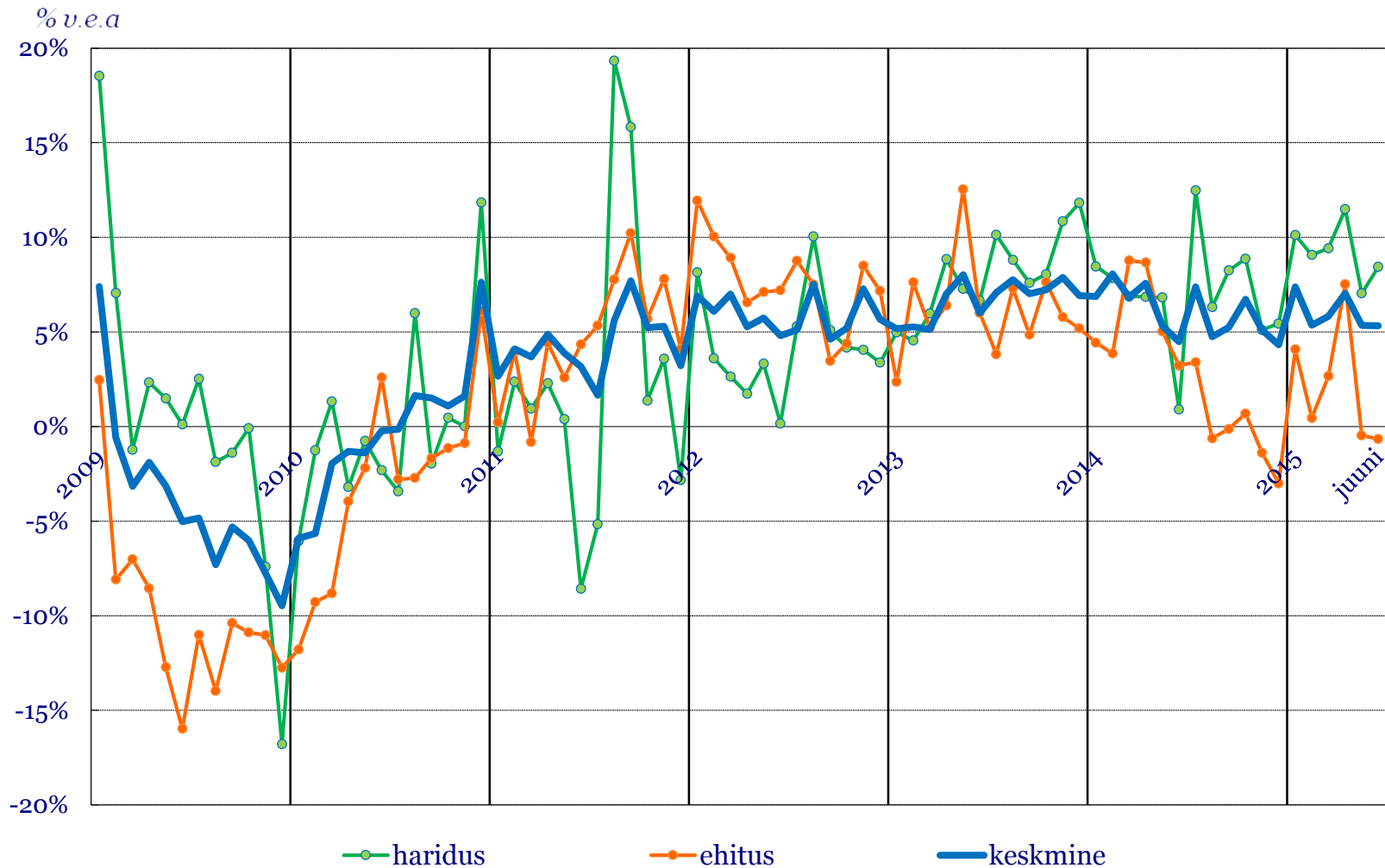


Keskmise palga kasv aeglustus juunis 5,4%lt 5,3%le v.e.a

Töökohtade arv juunis kahanes 0,1% v.e.a



Suurematest tegevusaladest kasvas juunis **keskmine palk** kõige enam hariduses 8,4% (hõive -4,9%) ning vähenes ehituses 0,7% (hõive -0,5%)



Deklareeritud palgafondi kasv aeglustus juunis 6,1%lt 5,2%le v.e.a

TEGEVUSALA	KESKMINE PALK			TÖÖKOHTADE ARV			PALGAFOND		
	apr	mai	juuni	apr	mai	juuni	apr	mai	juuni
Töötlev tööstus	6,3%	5,4%	3,8%	0,5%	0,1%	0,0%	6,8%	5,5%	3,9%
sh toiduainetete tootmine	6,4%	6,2%	4,8%	1,9%	1,4%	1,3%	8,4%	7,7%	6,2%
sh puidutöötlemine, v.a mööbel	7,8%	5,9%	2,2%	5,8%	5,2%	4,3%	14,1%	11,4%	6,6%
sh metallitoodete tootmine, v.a masinad ja seadmed	7,2%	5,2%	2,0%	3,3%	2,7%	2,7%	10,7%	8,0%	4,8%
Avalik haldus ja riigikaitse; kohustuslik sotsiaalkindlustus	8,2%	1,4%	8,2%	0,7%	8,0%	2,5%	9,0%	9,4%	10,9%
Jaekaubandus, v.a mootorsõidukid ja mootorrattad	5,4%	3,4%	3,5%	4,7%	4,5%	4,1%	10,3%	8,1%	7,8%
Veondus ja laondus	0,9%	4,8%	3,5%	0,1%	0,0%	-0,8%	1,0%	4,8%	2,7%
Tervishoid ja sotsiaalhoolekanne	12,4%	8,4%	7,8%	-0,1%	-0,4%	-0,4%	12,3%	8,0%	7,3%
Ehitus	7,5%	-0,5%	-0,7%	1,9%	0,6%	-0,5%	9,6%	0,1%	-1,1%
Haridus	11,5%	7,0%	8,4%	-4,4%	-5,7%	-4,9%	6,6%	0,9%	3,1%
Haldus- ja abitegevused	8,3%	5,8%	6,2%	-0,5%	-0,5%	-1,5%	7,8%	5,3%	4,6%
Hulgikaubandus, v.a mootorsõidukid ja mootorrattad	4,8%	4,9%	3,1%	0,3%	0,0%	0,4%	5,1%	4,9%	3,5%
Kunst, meelelahutus ja vaba aeg	7,6%	8,4%	8,9%	0,7%	-1,2%	-1,7%	8,4%	7,1%	7,1%
Kutse-, teadus- ja tehnikaalane tegevus	6,6%	5,3%	5,8%	1,6%	2,1%	1,8%	8,3%	7,4%	7,7%
Majutus ja toitlustus	9,9%	10,5%	10,0%	11,5%	11,7%	9,0%	22,5%	23,5%	19,8%
Info ja side	14,4%	14,6%	5,6%	3,3%	2,8%	4,3%	18,1%	17,9%	10,1%
Kinnisvaraalane tegevus	8,8%	12,6%	6,0%	-3,6%	-3,7%	-3,8%	4,9%	8,4%	1,9%
Põllumajandus, metsamajandus ja kalapüük	5,9%	0,4%	5,7%	-2,7%	-4,0%	-4,9%	2,9%	-3,6%	0,6%
Mootorsõidukite ja mootorrataste hulgi- ja jaemüük ning remont	5,5%	4,3%	2,9%	3,8%	2,6%	2,0%	9,6%	7,0%	5,0%
Finants- ja kindlustustegevus	10,0%	13,5%	9,4%	-1,3%	-7,0%	-2,1%	8,6%	5,6%	7,1%
Elektri, gaasi, auruga varustamine; veevarustus; kanalisatsioon; jäätmekäitlus	-4,2%	4,7%	5,1%	-2,1%	-2,5%	-3,6%	-6,2%	2,1%	1,3%
Mäetööstus	-4,8%	2,7%	4,9%	-2,1%	-3,3%	-4,1%	-6,8%	-0,7%	0,6%
KOKKU kasv v.e.a	7,0%	5,4%	5,3%	0,4%	0,7%	-0,1%	7,5%	6,1%	5,2%

palk + töökohtade arv +
 palk + töökohtade arv -
 palk - töökohtade arv +
 palk - töökohtade arv -

Üle 10%
 Üle keskmise
 Negatiivne

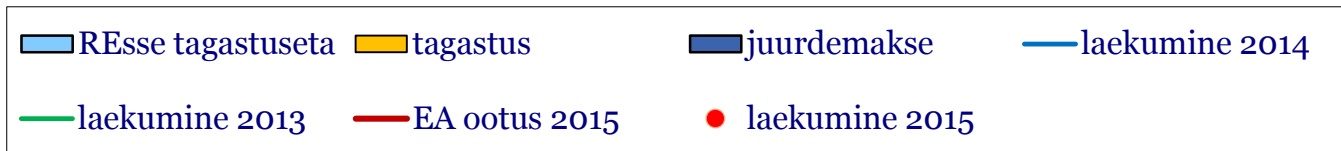
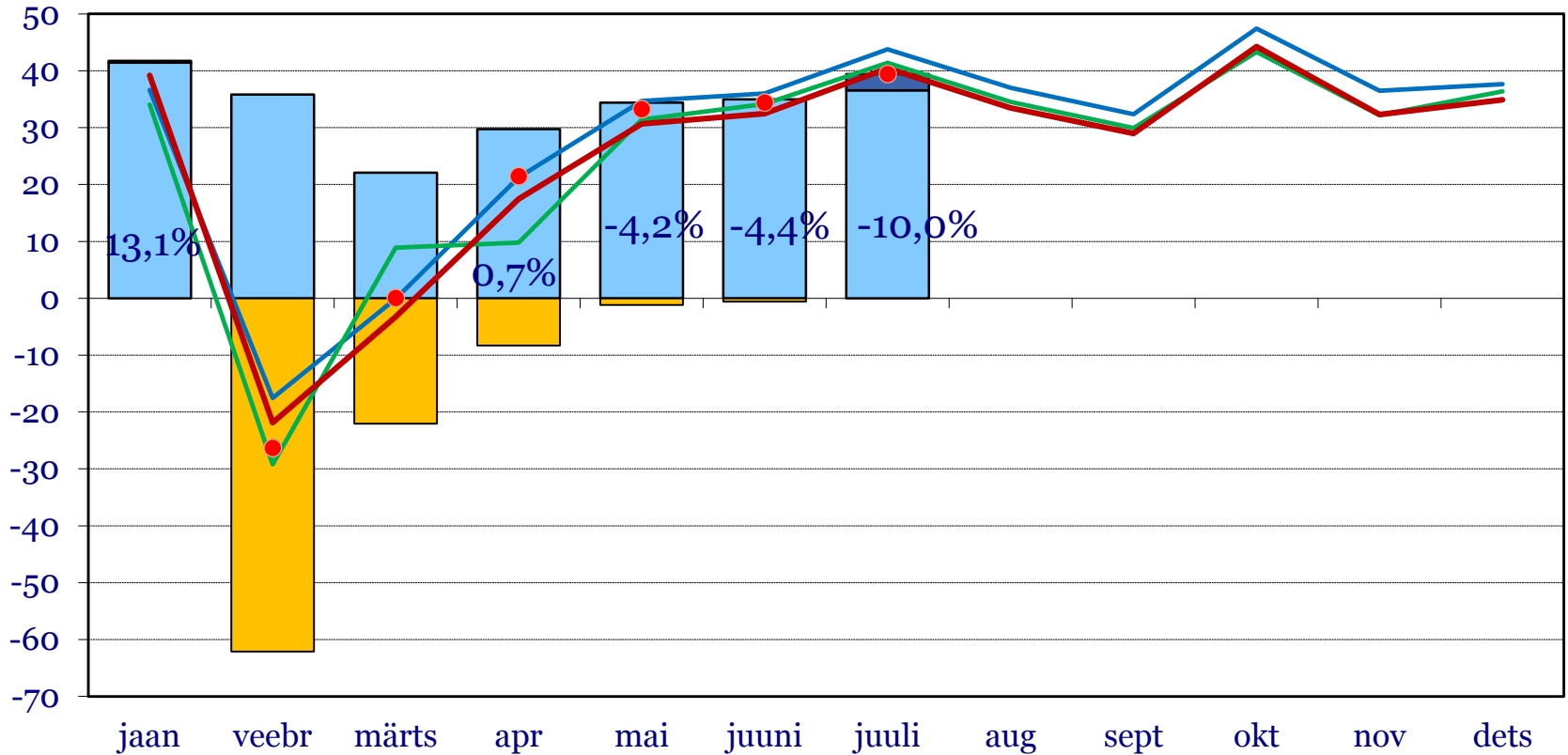
Üle 5%
 Üle keskmise
 Negatiivne
 Alla -5%

Üle 15%
 Üle keskmise
 Negatiivne

Füüsilise isiku tulumaksu laekumine juulis oli 10,0% madalam v.e.a

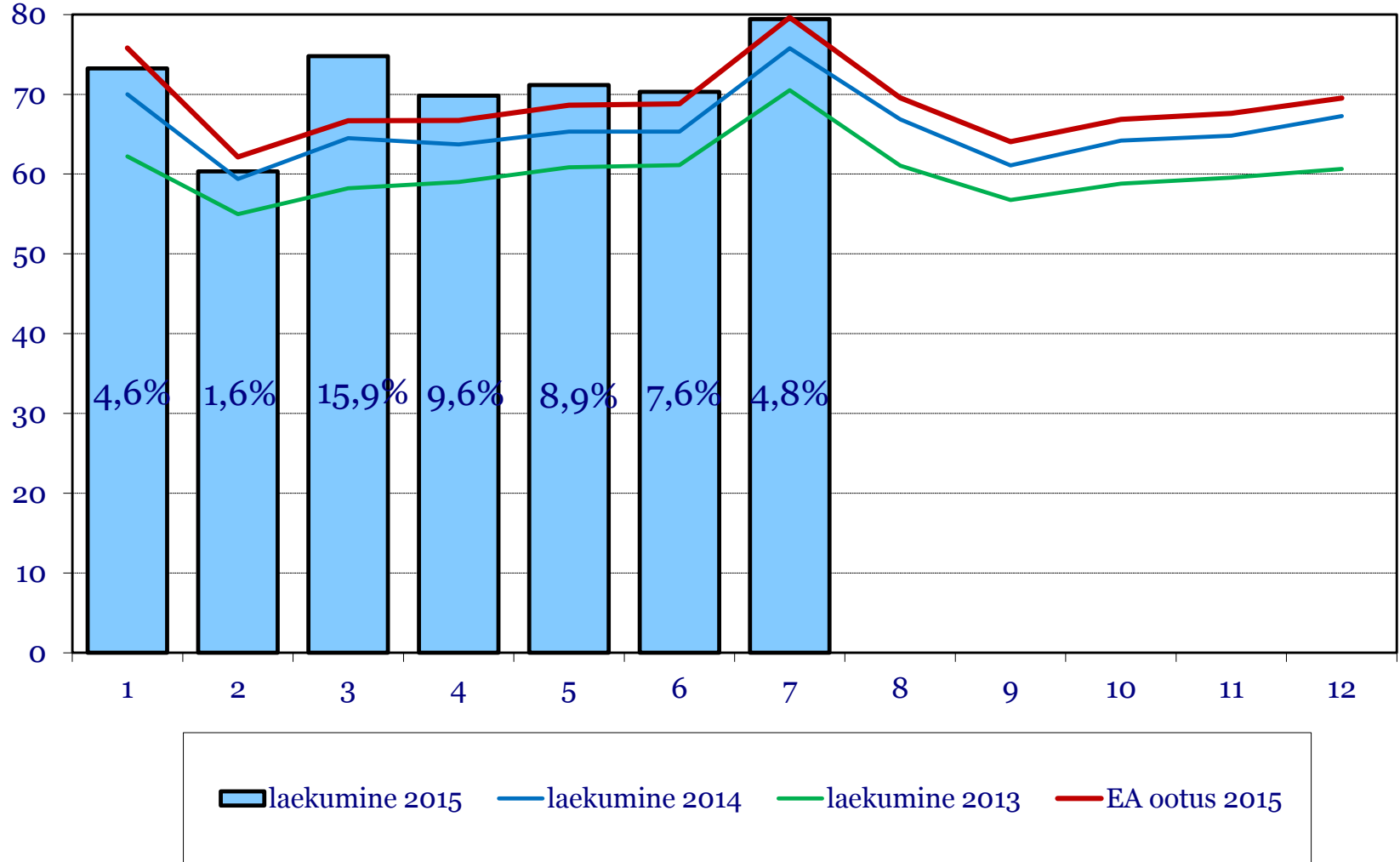
Juurdemääramisi tasuti 2,6 mln eurot vähem v.e.a

mln EUR



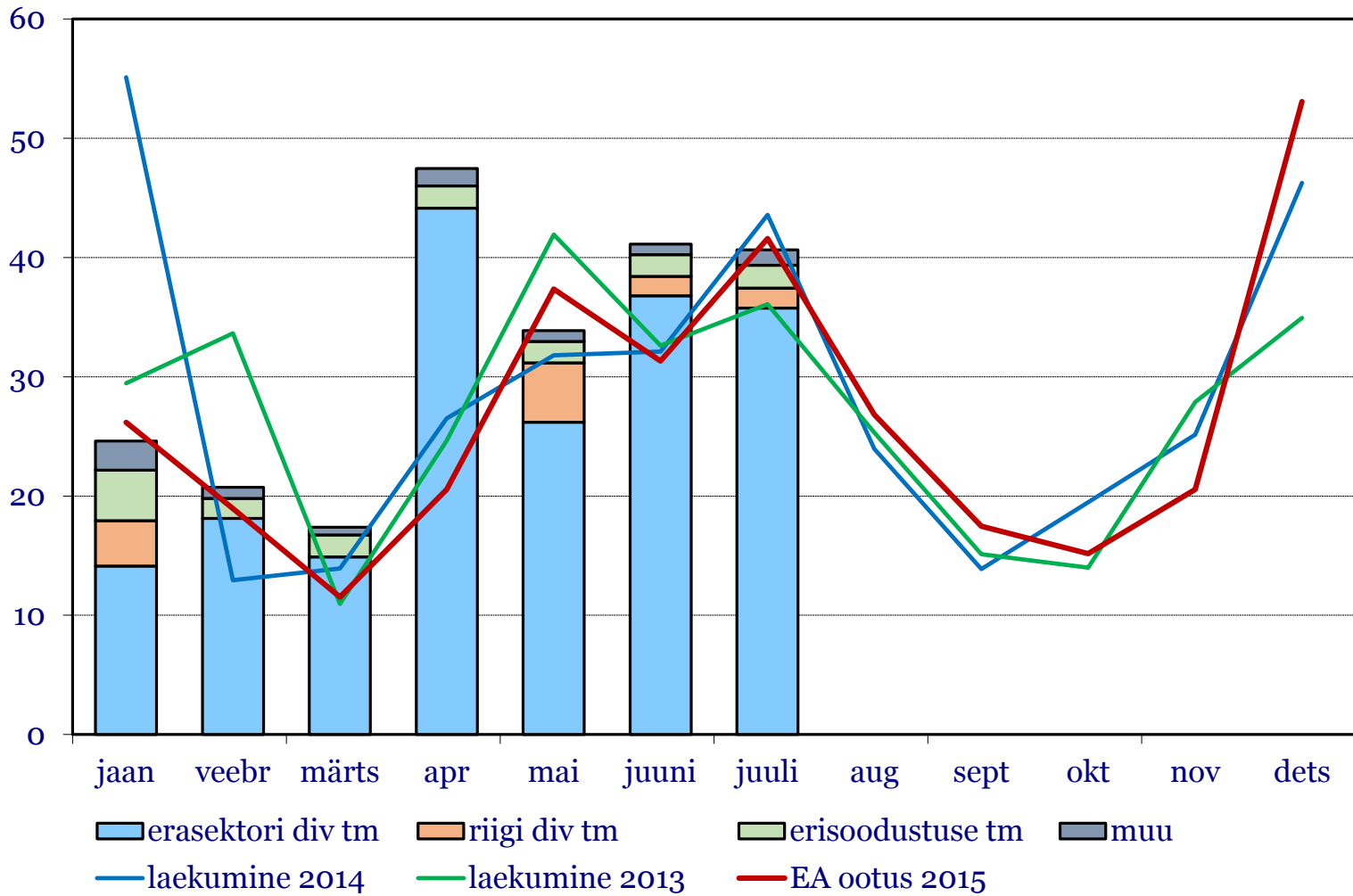
Kohalikele omavalitsustele laekus füüsilise isiku tulumaksu juulis 4,8% enam v.e.a

mln EUR



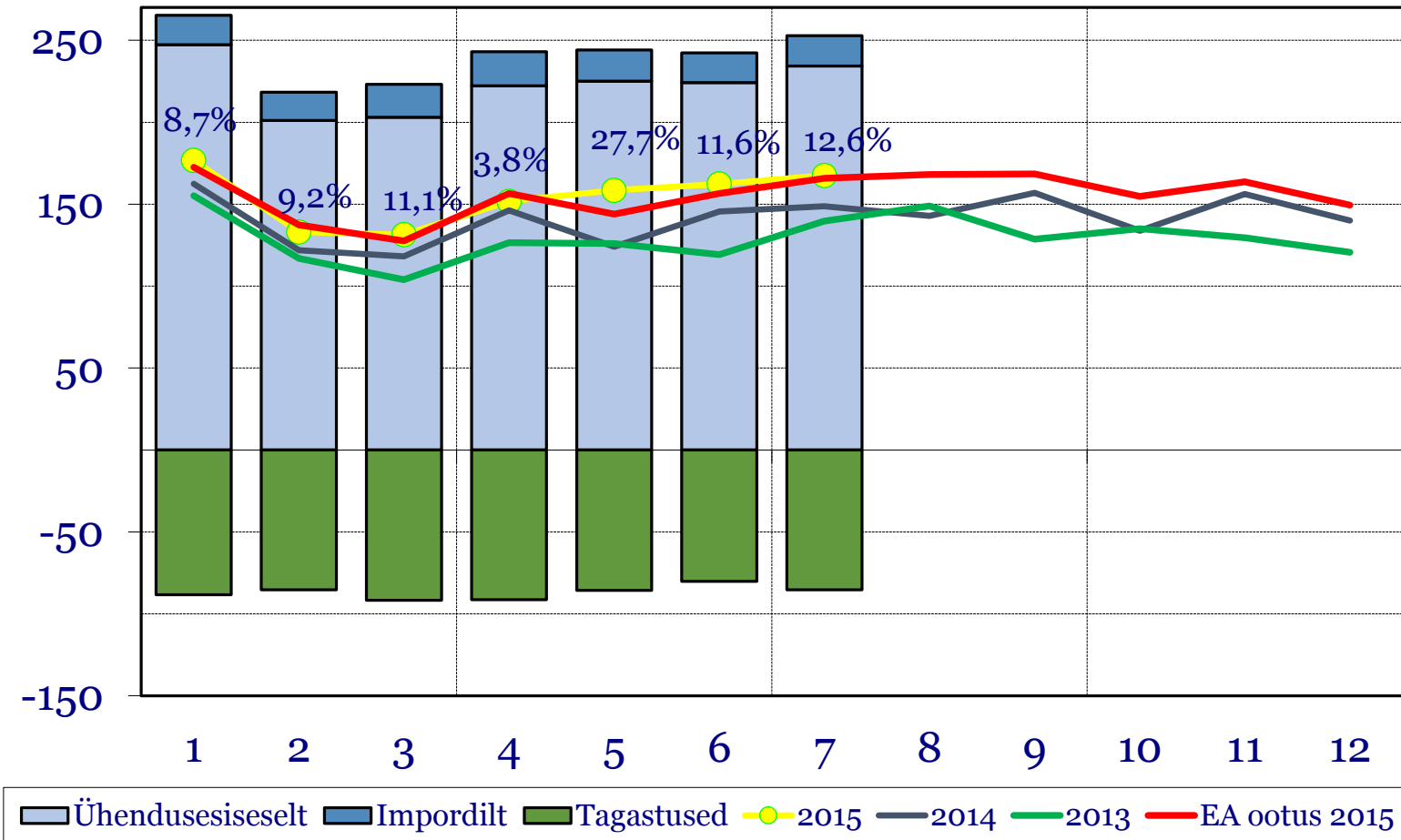
Juriidilise isiku tulumaksu laekus juulis 6,7% vähem v.e.a

mln EUR

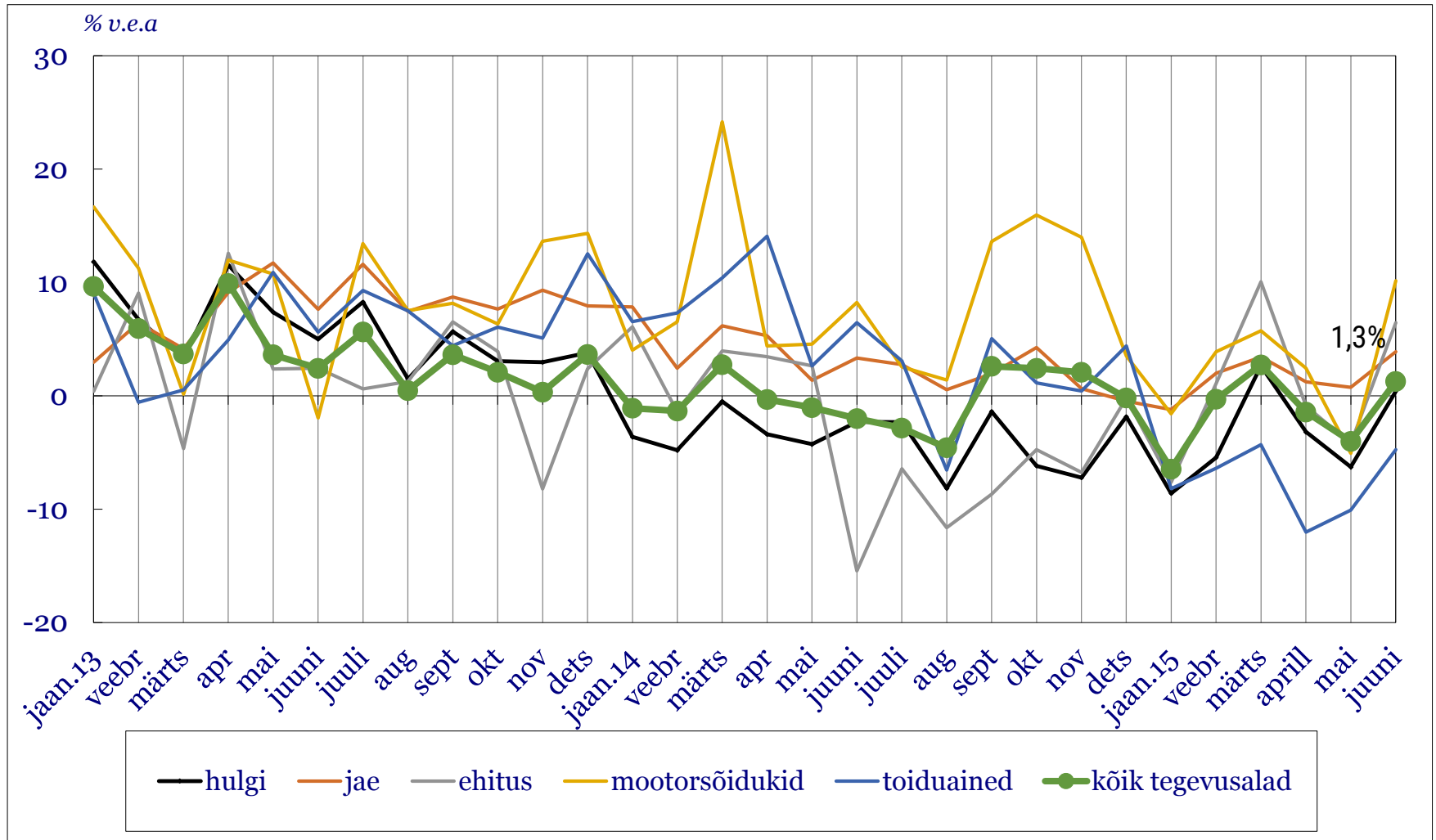


Käibemaksu laekumine kasvab esimese seitsme kuuga 11,8% v.e.a

mln EUR

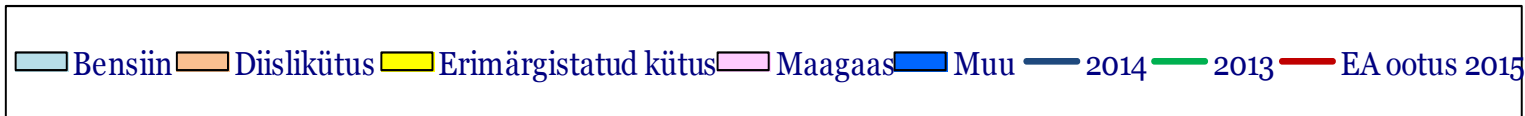
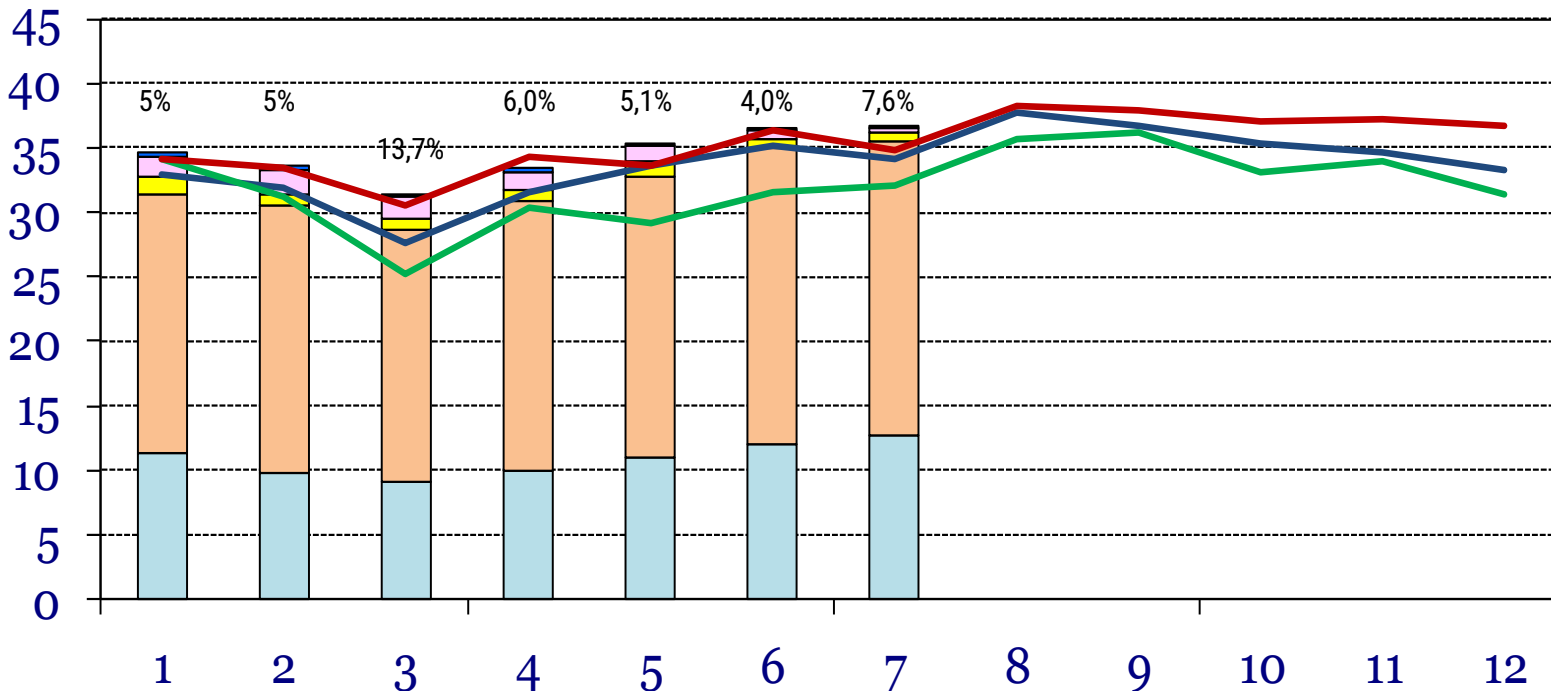


6 kuu maksustatav käive vähenes võrreldes aasta varasemaga 1,3%



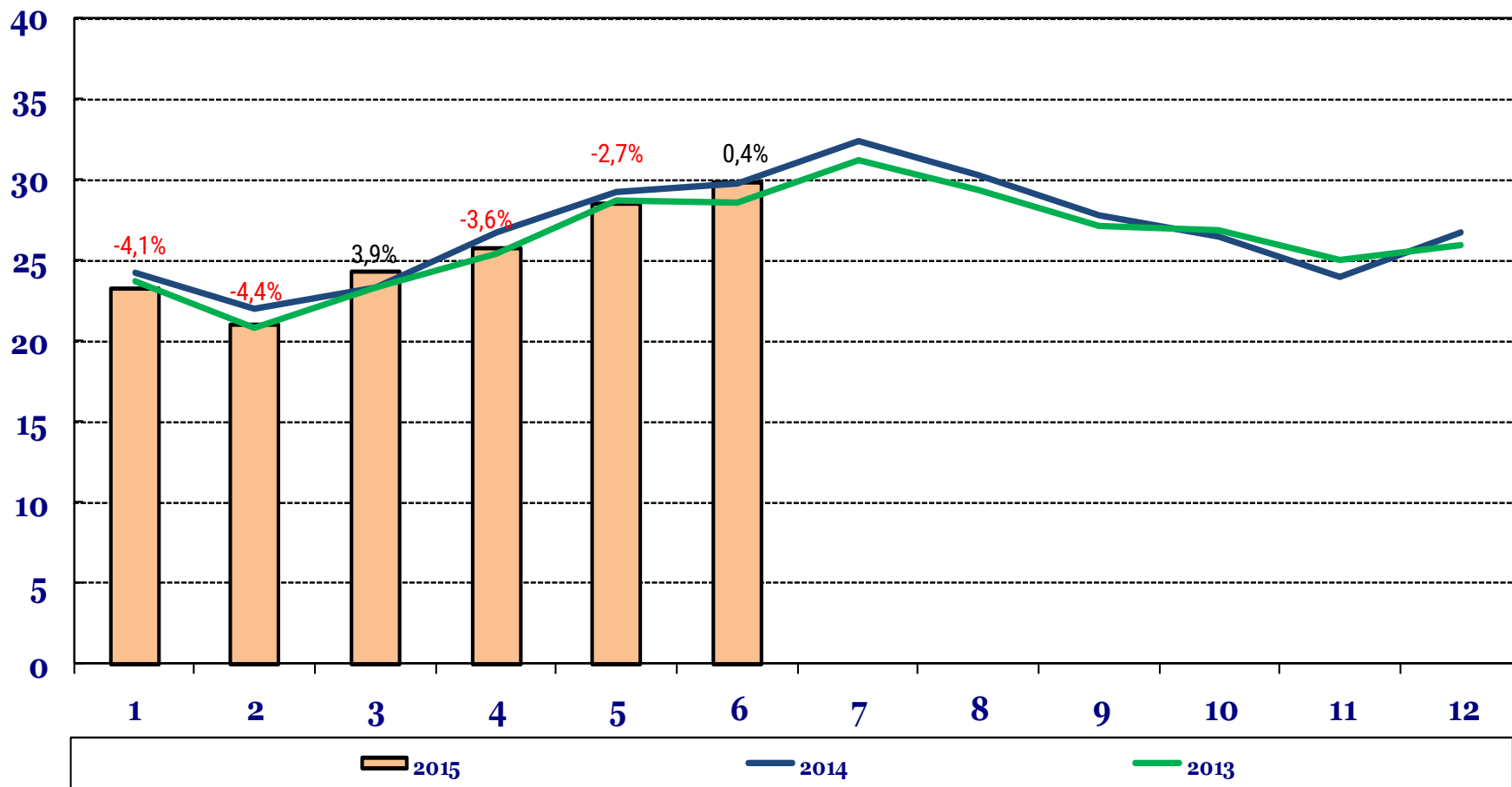
Kütuseaktsiisi seitsme kuu laekumine 6,5% kõrgem kui aasta varem

mln EUR



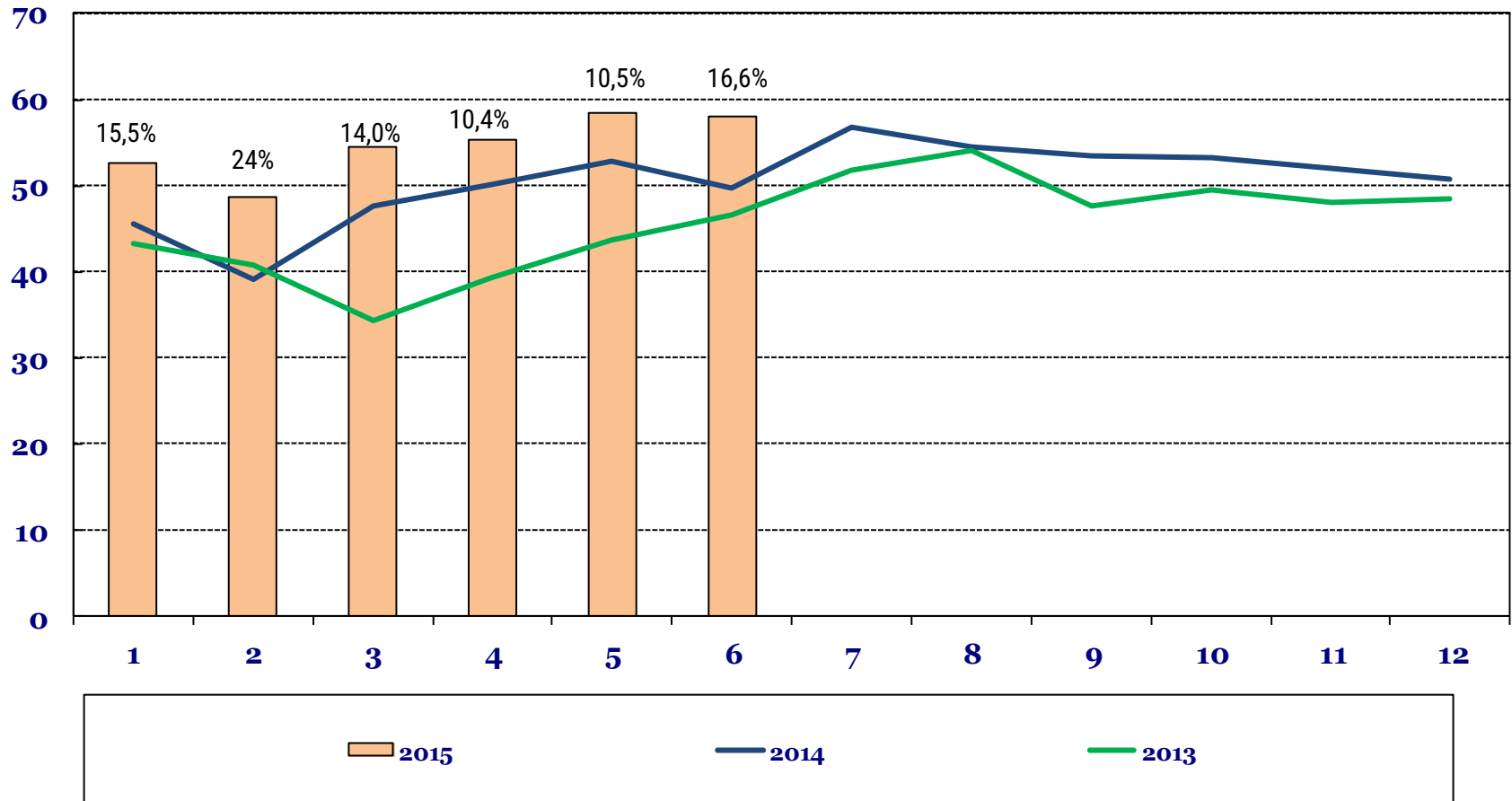
Bensiini deklareerimine vähenes I poolaastal 1,7% v.e.a

mln L

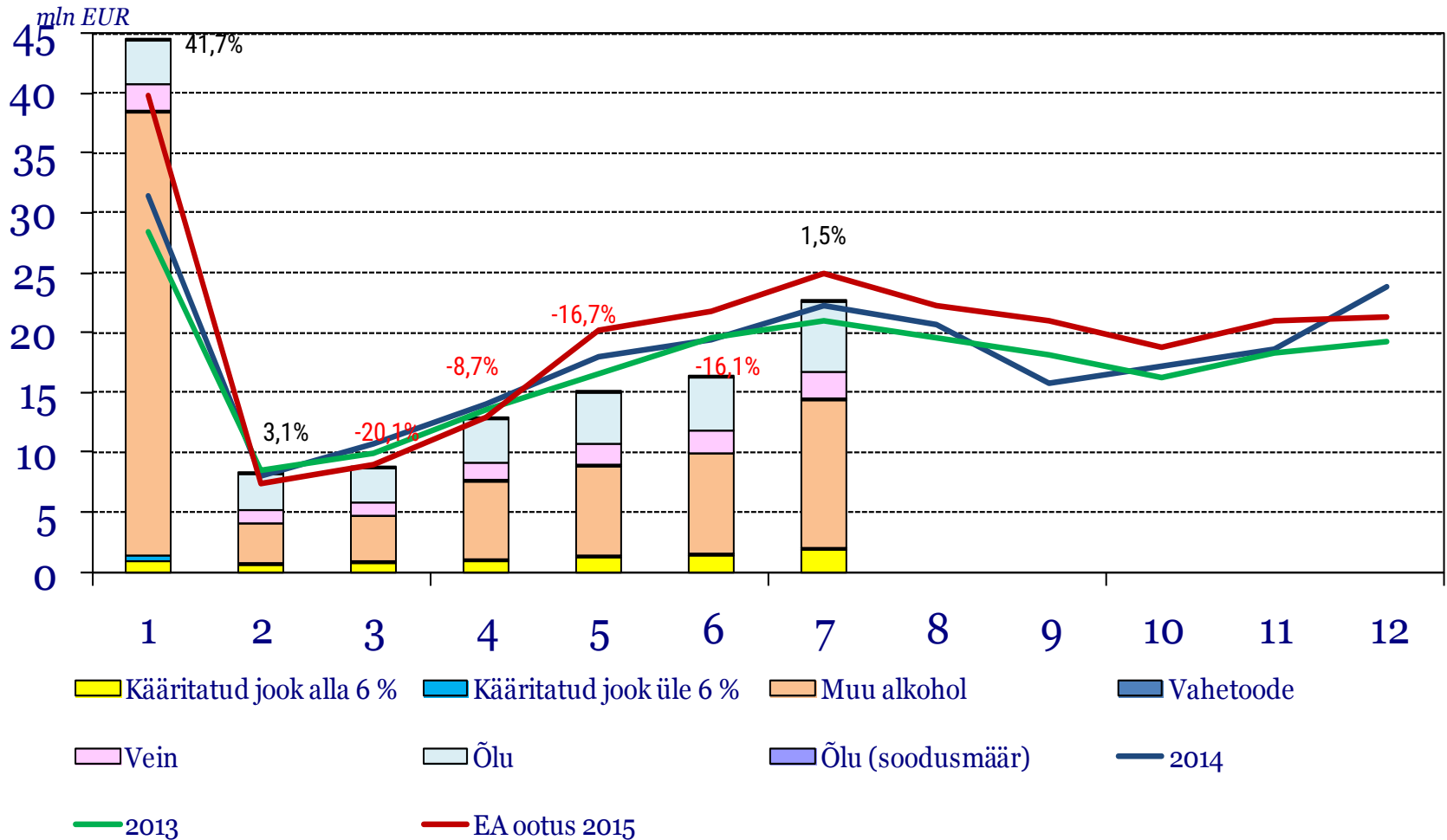


Diislikütuse deklareerimine jätkab kasvutrendil. Põhjuseks osaliselt seadusemuudatus

mln L

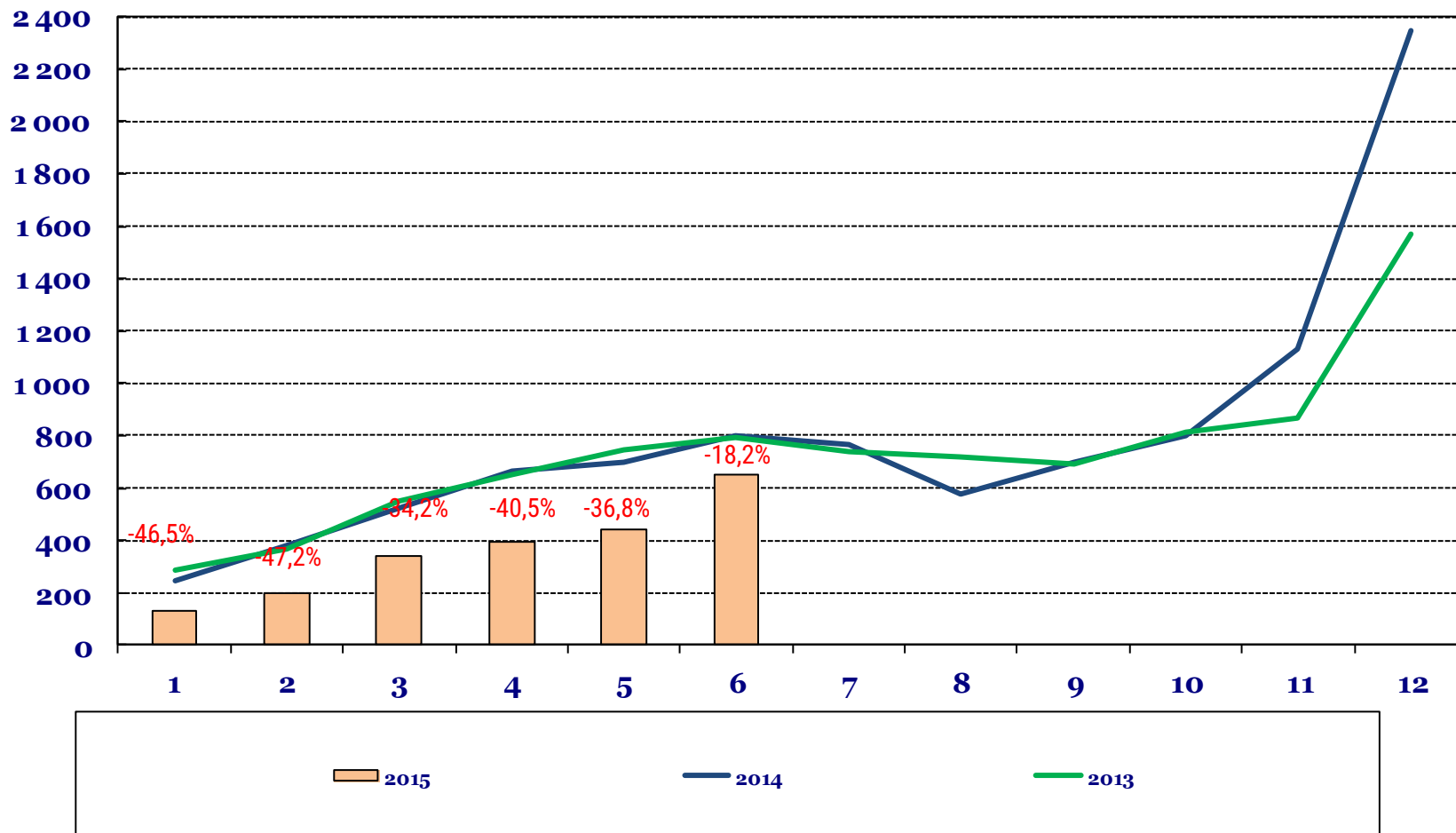


Juulis **alkoholiaktsiisi** laekumine võrreldes aasta varasemaga kasvas, jäädes samas ootustele alla



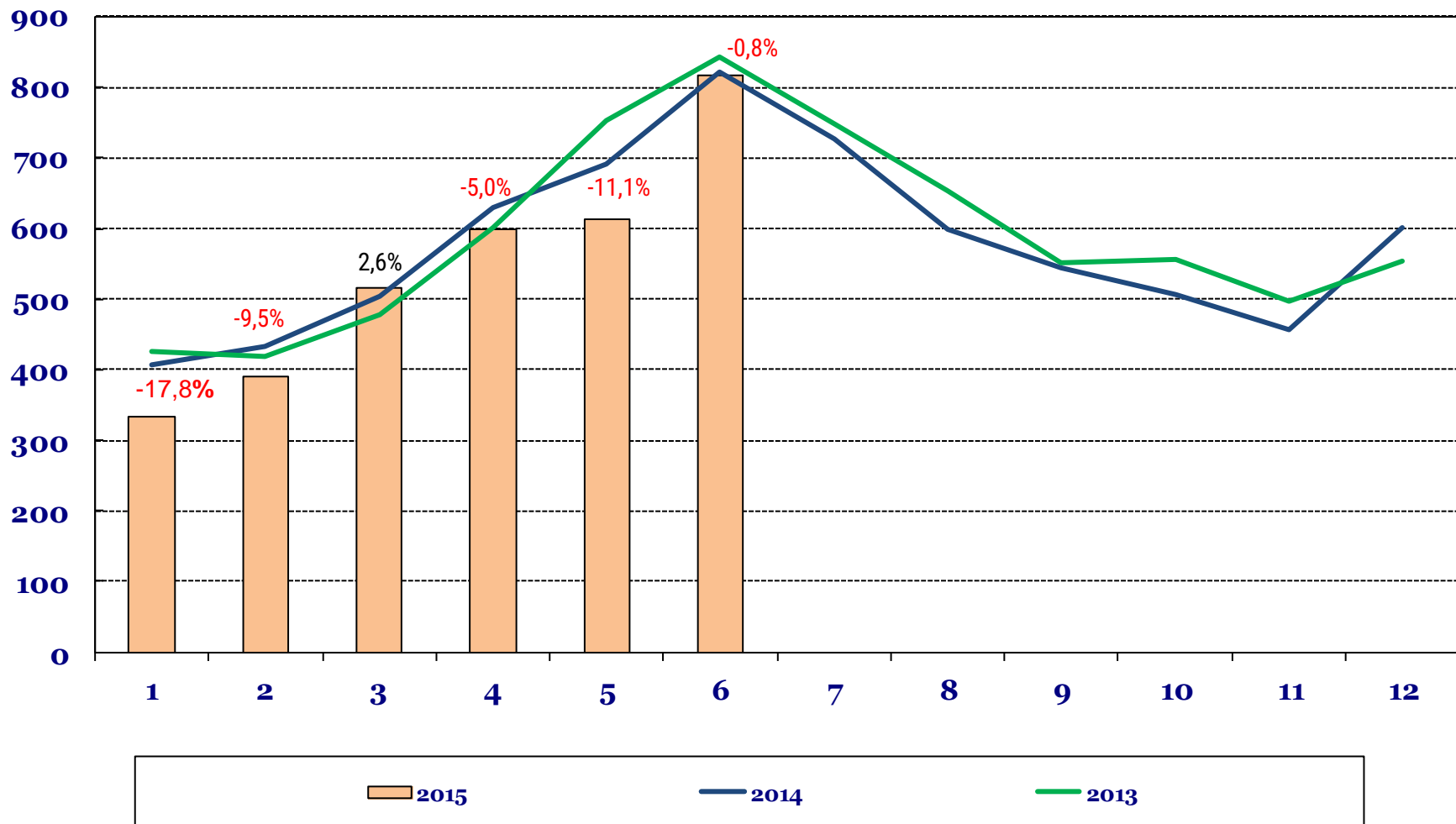
Kange alkoholi kogused on I poolaastal oodatust madalamad

HL

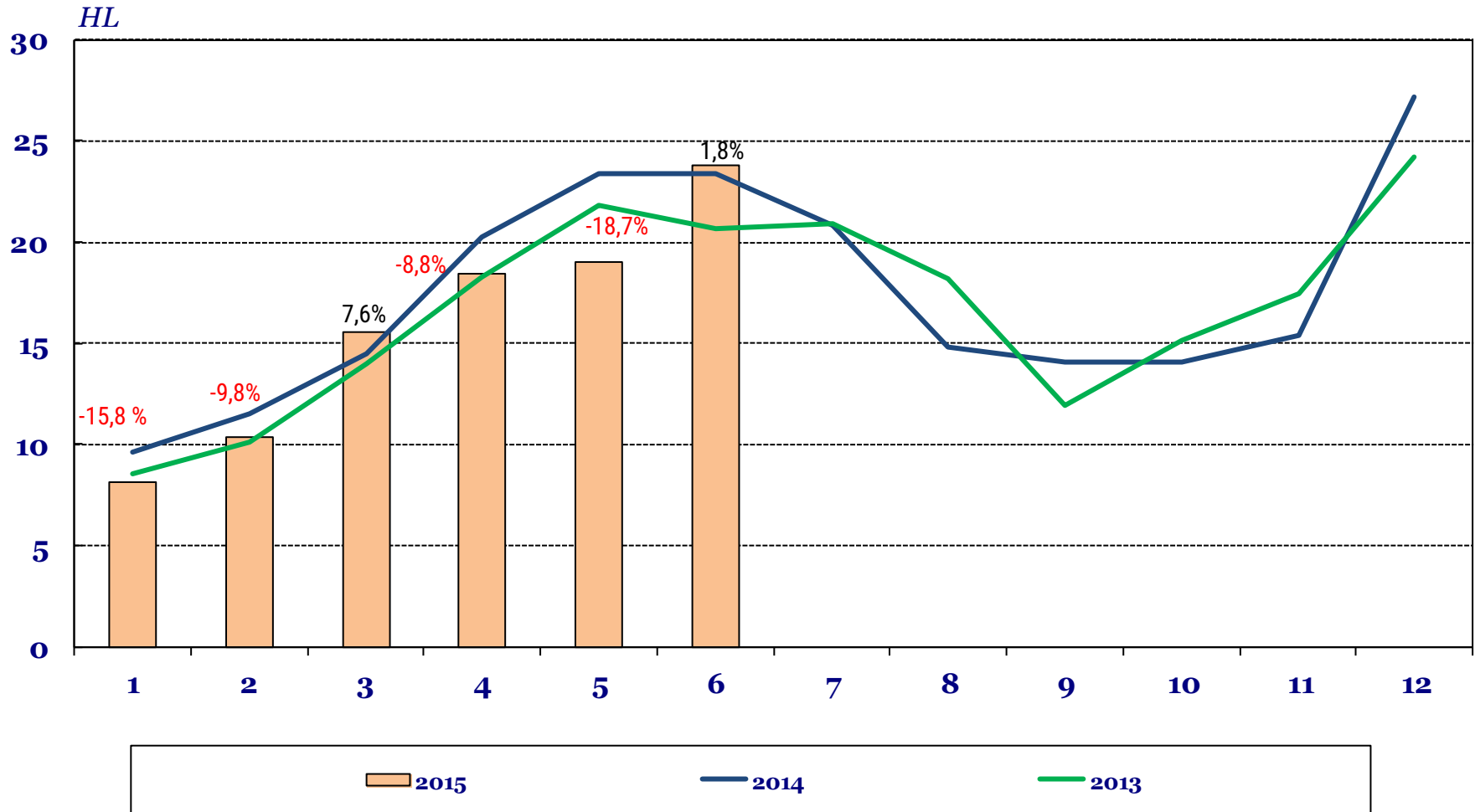


Õlle deklareeritud kogused vähenesid 6 kuuga kokku 6,2% v.e.a

HL

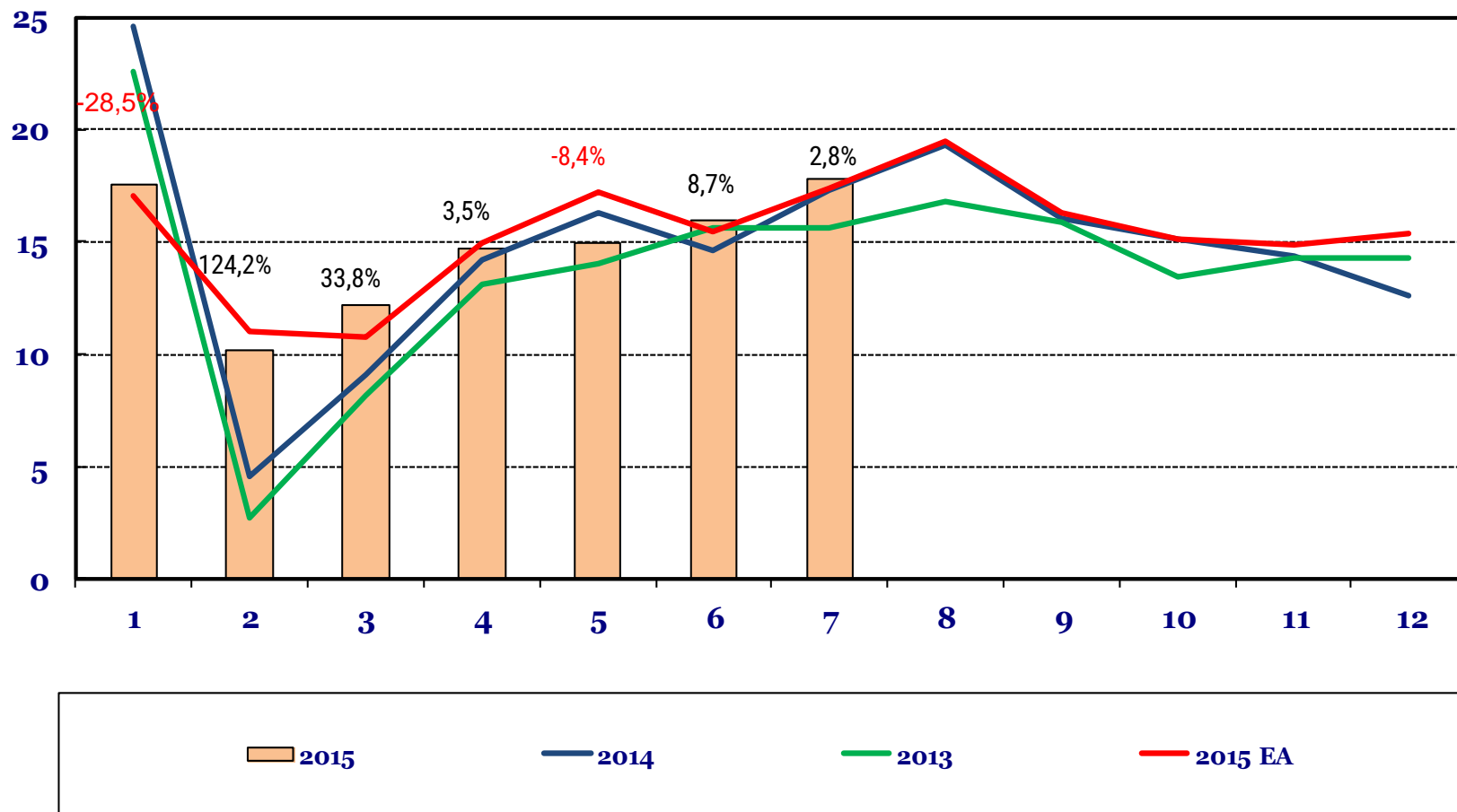


Veini deklareeritud kogused vähenesid aasta algusest 7,1% v.e.a

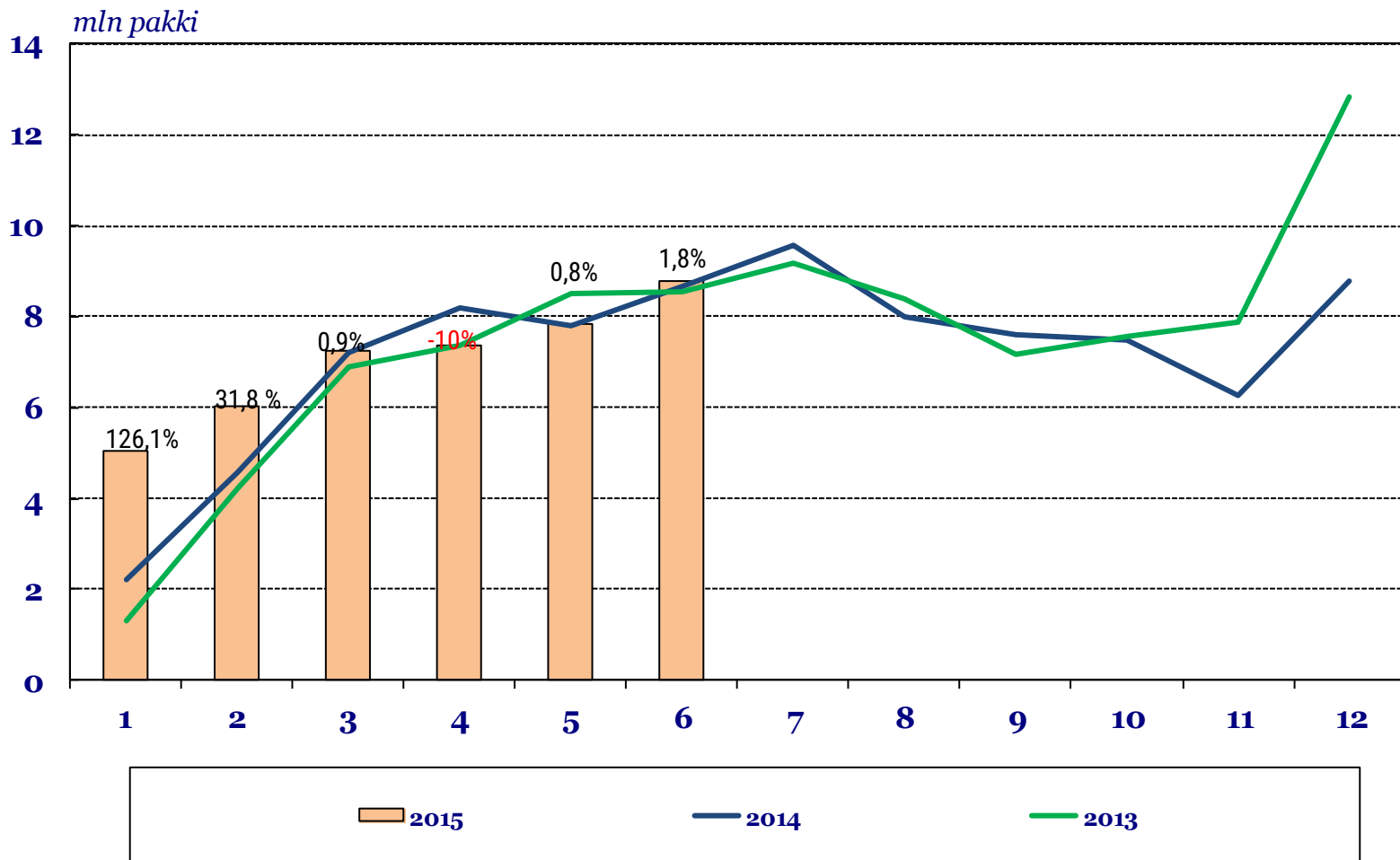


Tubakaaktiisi laekumine on kasvanud aasta algusest 2,6% v.e.a

mln EUR

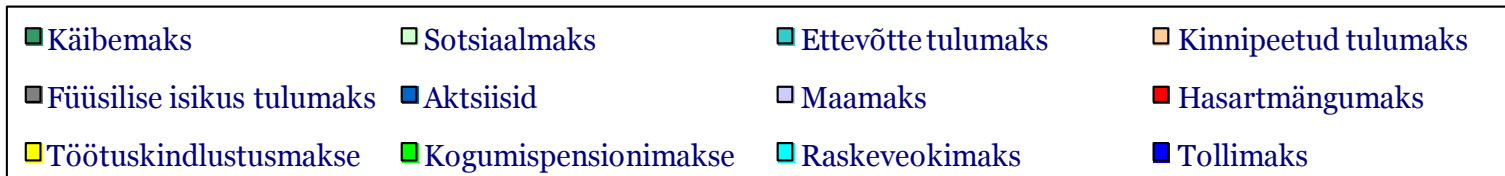
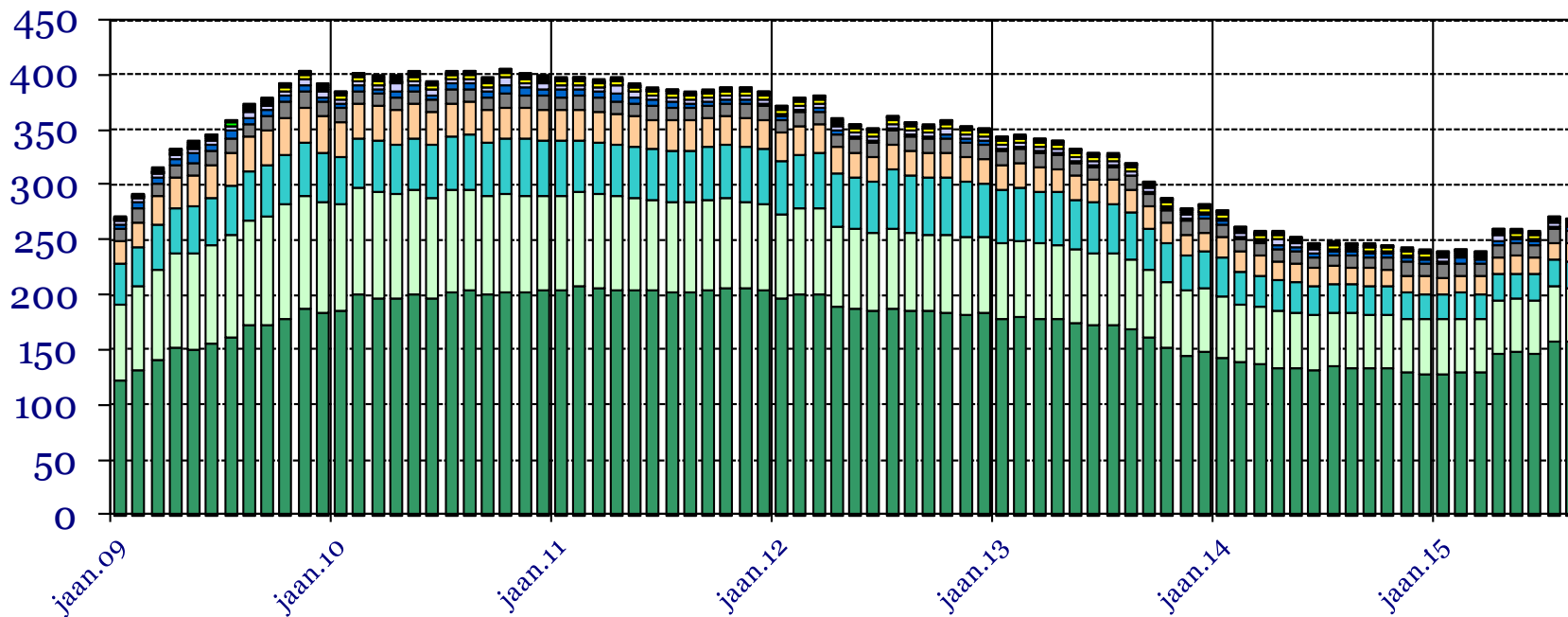


Sigaretide kogus vastab EA ootusele

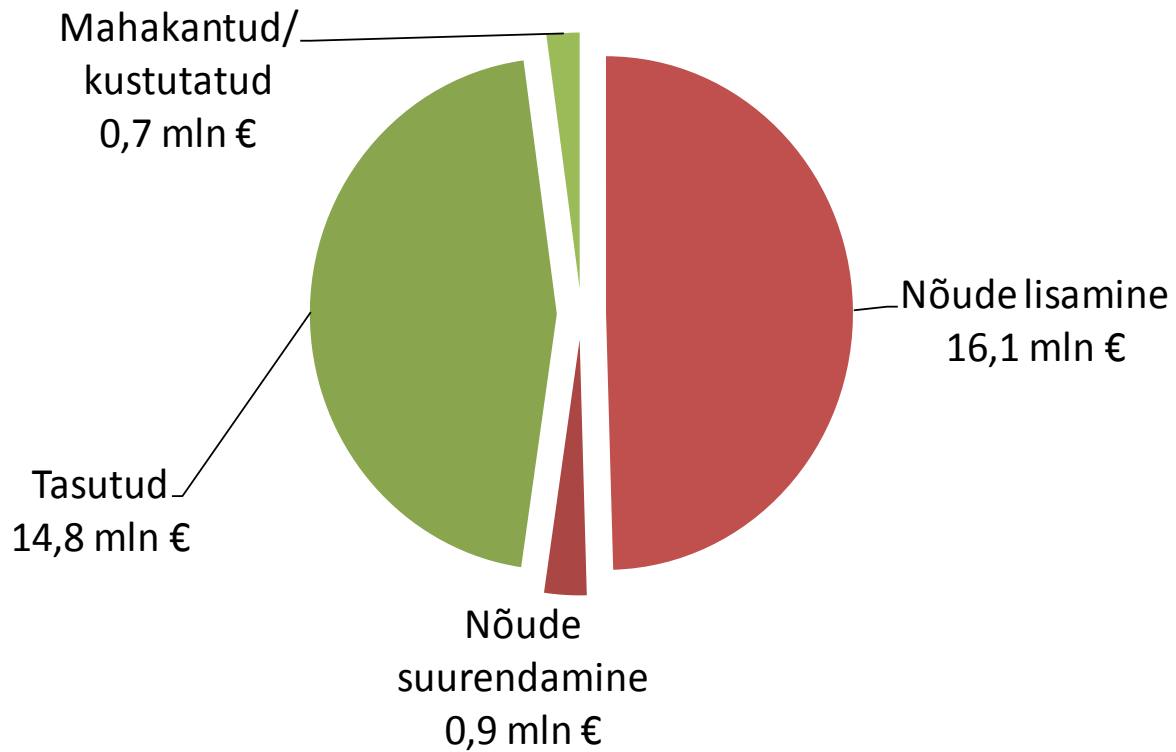


Maksuvõlg vähenes juulis 1,5 mln euro võrra sh käibemaks 1,3 mln ja füüsilise isiku tulumaks 0,8 mln

mln EUR



Juulis maksuvõlg suurenes



Aitäh!

Fiskaalpolitiika osakond