



RAHANDUSMINISTEERIUM

Juulis laekus riigieelarvesse
569,4 mln eurot makse, mida
on 3,0% rohkem kui eelmisel
aastal

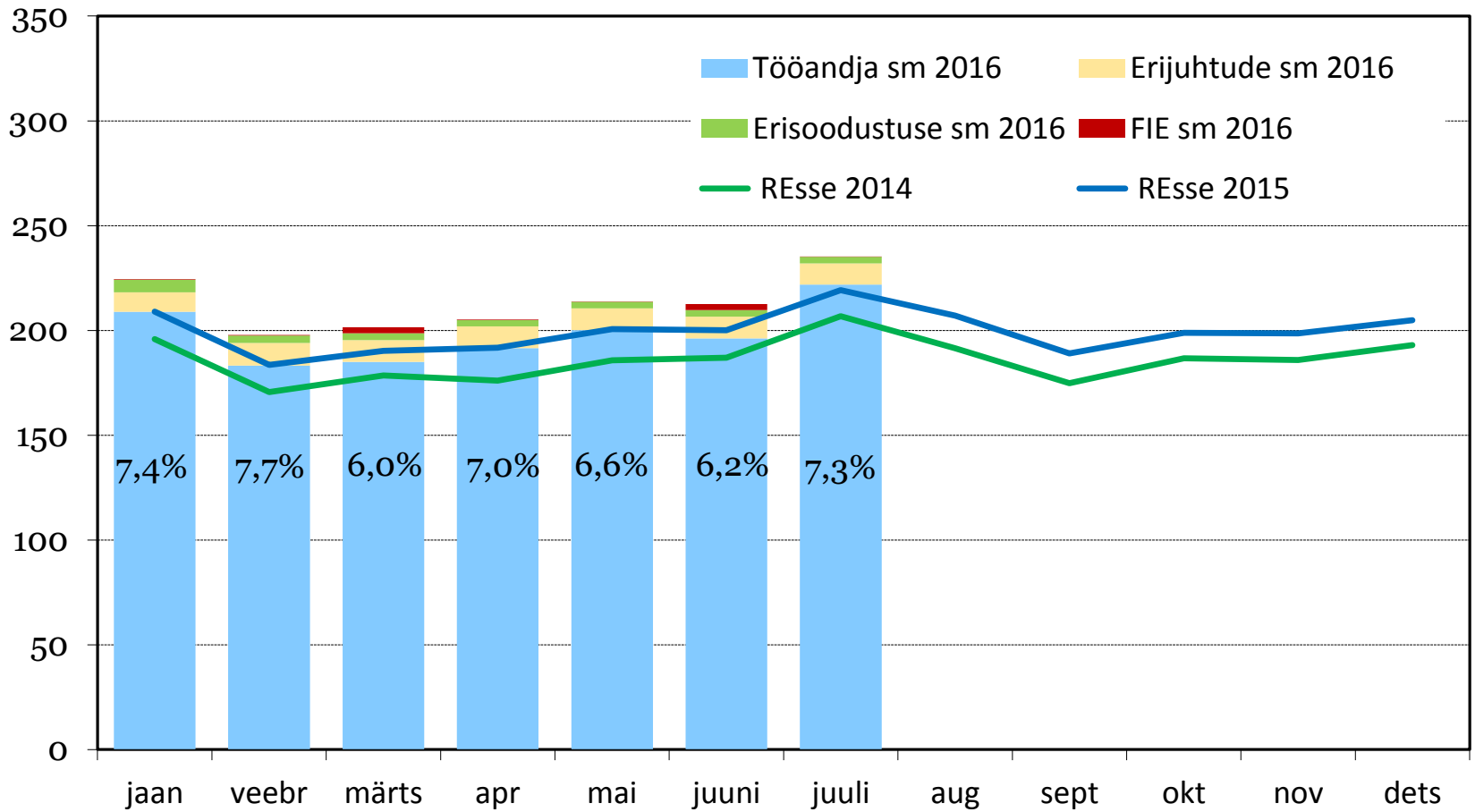
03.08.2016

2016. aasta laekumine

Laekumised	EELARVE 2016 (tuh EUR)	juuli 2016 (tuh EUR)	7 kuud 2016 (tuh EUR)	juuli v.e.a	7 kuud v.e.a	EELARVE 2016 täitmine
Keskkvalitsuse maksud	6 259 425	569 399	3 620 445	3,0%	7,2%	57,8%
Tulumaks	718 425	88 419	423 071	10,4%	14,5%	58,9%
Füüsilise isiku tulumaks	329 000	43 747	153 314	11,0%	6,8%	46,6%
Juriidilise isiku tulumaks	389 425	44 672	269 757	9,9%	19,4%	69,3%
Sotsiaalmaks	2 505 000	235 247	1 490 548	7,3%	6,9%	59,5%
Raskeveokimaks	4 600	1 237	3 765	2,2%	1,9%	81,8%
Käibemaks	2 012 700	164 924	1 109 578	-1,6%	2,6%	55,1%
Aktsiisid kokku	958 600	74 910	558 072	-6,1%	12,9%	58,2%
Alkoholiaktsiis	248 000	24 166	152 064	6,7%	18,8%	61,3%
Tubakaaktsiis	186 000	10 439	108 288	-41,4%	4,8%	58,2%
Kütuseaktsiis	489 500	37 917	276 588	3,1%	14,4%	56,5%
Pakendiaktsiis	800	29	110	-64,7%	-79,6%	13,8%
Elektriaktsiis	34 300	2 359	21 021	-4,0%	1,2%	61,3%
Muu aktsiis	0	0	0	-	-	-
Hasartmängumaks	25 300	2 054	15 132	3,1%	20,8%	59,8%
Tollimaks	34 800	2 607	20 279	-9,0%	-0,1%	58,3%
EMK muutus	0	-857	8 390	-88,6%	-121,6%	-
Maksud EMK muutuse ja edasiantavate maksudega	7 499 425	681 175	4 369 098	4,8%	8,4%	58,3%
KOV FITM	878 000	84 854	534 622	6,8%	7,1%	60,9%

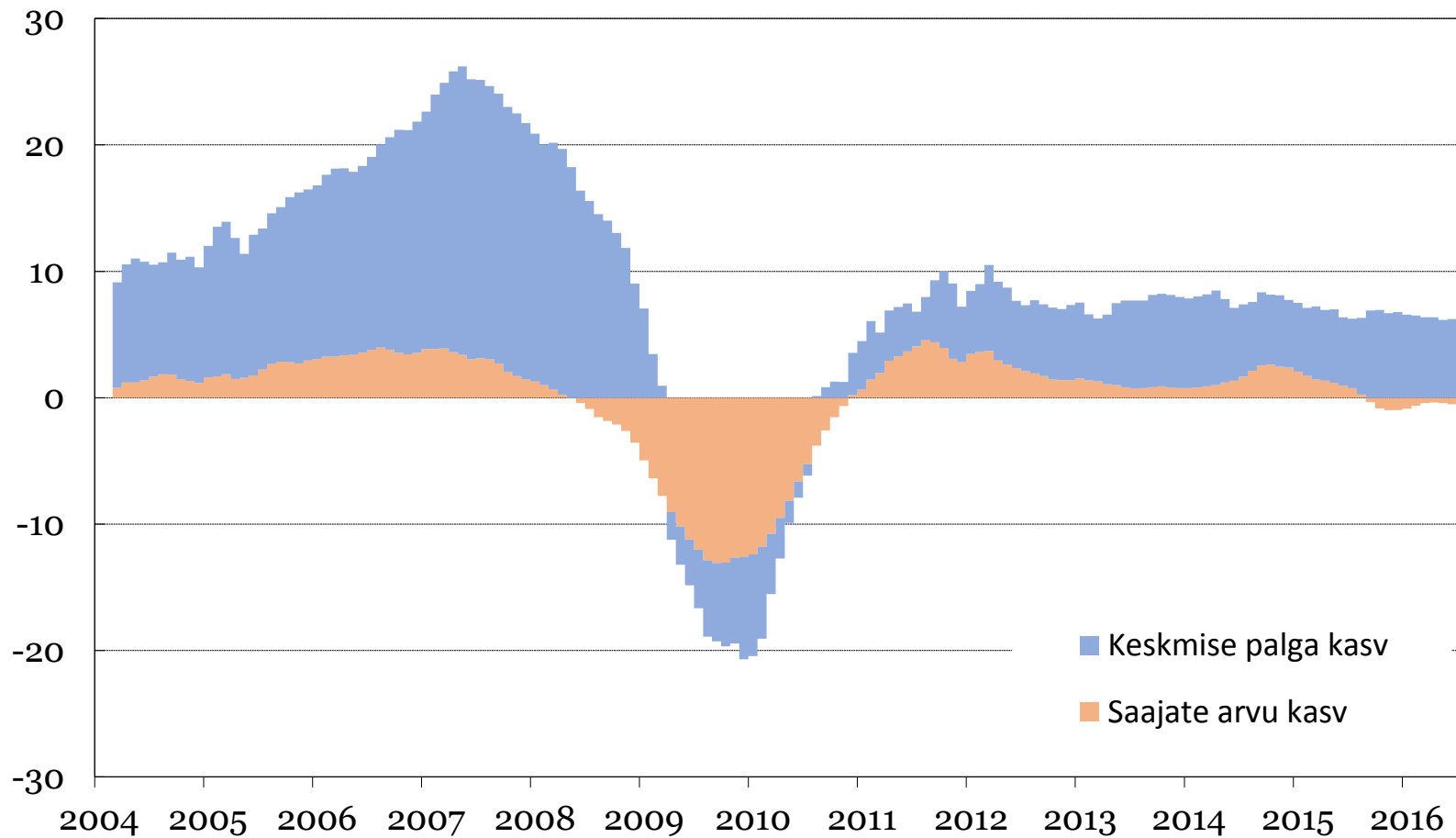
Sotsiaalmaksu laekumise kasv kiirenes

mln EUR

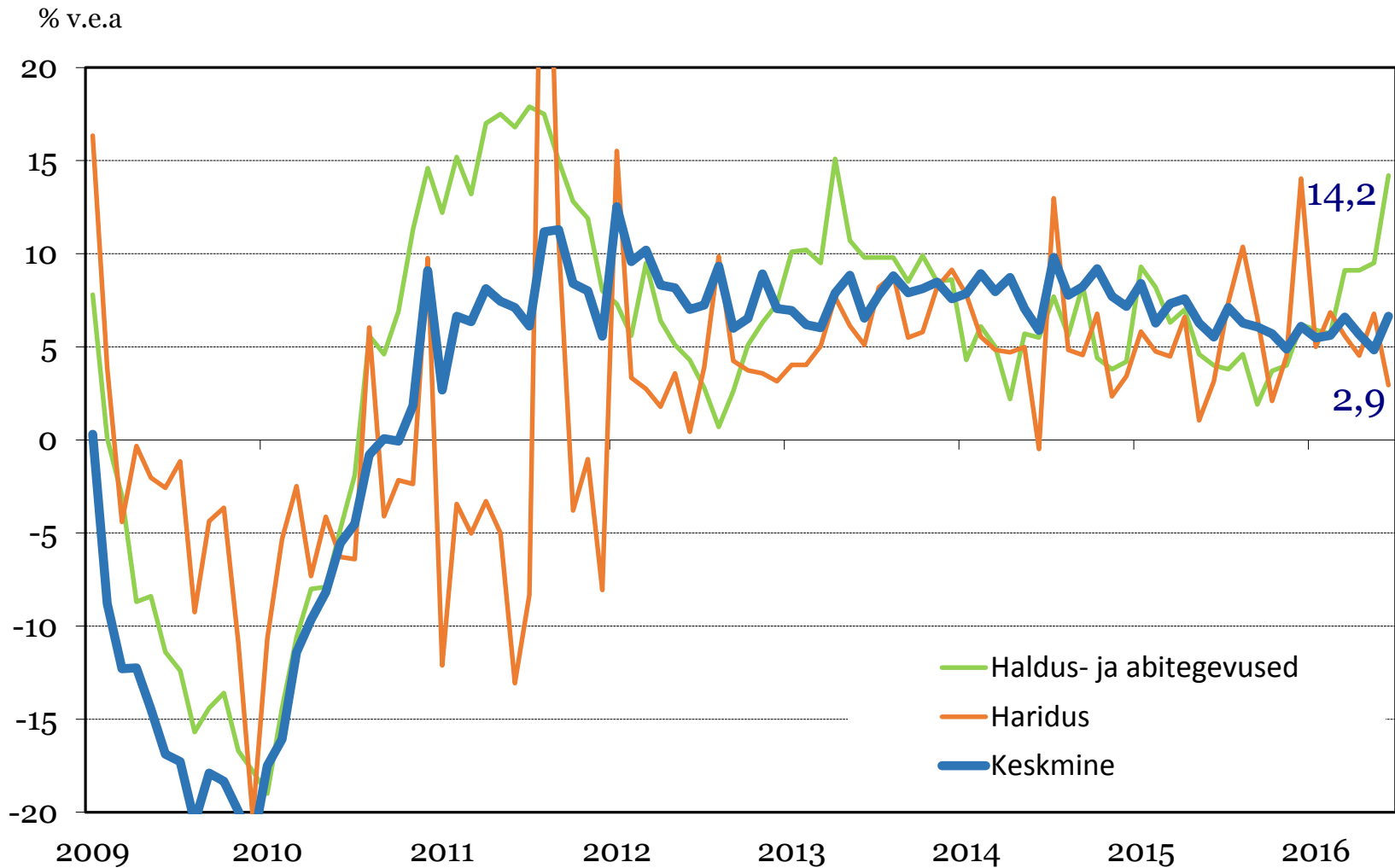


Saajate arv jätkuvalt vähenemas

% v.e.a, 3kk



Suurematest kiireim palgafondi kasv oli haldus- ja abitegevuste tegevusalal



Palgafondi kasv kiirenes

TEGEVUSALA	KESKMINE PALK			TÖÖKOHTADE ARV			PALGAFOND		
	apr	mai	juuni	apr	mai	juuni	apr	mai	juuni
Töötlev tööstus	4,9%	5,3%	8,0%	-0,4%	-0,4%	-0,9%	4,4%	4,9%	7,1%
Avalik haldus ja riigikaitse; kohustuslik sotsiaalkindlustus	6,0%	11,5%	7,9%	-0,4%	-6,4%	-3,0%	5,6%	4,4%	4,6%
Jaekaubandus, v.a mootorsõidukid ja mootorrattad	6,7%	5,8%	9,0%	1,3%	2,9%	0,9%	8,1%	8,9%	10,0%
Tervishoid ja sotsiaalhoolekanne	8,9%	5,3%	10,7%	1,3%	0,6%	-0,3%	10,3%	5,9%	10,3%
Veondus ja laondus	9,2%	1,7%	7,1%	-0,4%	-0,5%	-0,4%	8,7%	1,2%	6,7%
Ehitus	2,1%	4,8%	7,0%	-3,8%	-4,0%	-3,7%	-1,8%	0,6%	3,0%
Haridus	5,9%	7,5%	4,5%	-1,3%	-0,7%	-1,5%	4,5%	6,8%	2,9%
Haldus- ja abitegevused	7,5%	5,7%	9,5%	1,5%	3,6%	4,3%	9,1%	9,5%	14,2%
Hulgikaubandus, v.a mootorsõidukid ja mootorrattad	5,5%	5,0%	8,4%	-0,6%	-0,9%	-2,2%	4,9%	4,1%	6,0%
Majutus ja toitlustus	5,7%	2,4%	3,5%	-1,7%	-1,4%	-1,6%	3,9%	1,0%	1,9%
Kutse-, teadus- ja tehnikaalane tegevus	6,7%	8,1%	6,2%	-0,5%	-0,2%	1,4%	6,1%	7,9%	7,6%
Kunst, meelelahutus ja vaba aeg	7,7%	7,5%	6,2%	-2,6%	-3,1%	-2,2%	4,9%	4,2%	3,9%
Info ja side	6,8%	2,6%	10,3%	1,4%	1,7%	1,7%	8,2%	4,4%	12,2%
Kinnisvaraalane tegevus	8,4%	8,1%	10,1%	-2,4%	-3,0%	-3,3%	5,8%	5,0%	6,4%
Põllumajandus, metsamajandus ja kalapüük	9,4%	5,2%	8,3%	-4,5%	-4,9%	-4,9%	4,5%	0,0%	3,0%
Mootorsõidukite ja mootorrattaste hulgi- ja jaemüük ning remont	8,3%	7,6%	10,1%	-0,6%	2,1%	1,2%	7,7%	9,9%	11,4%
Finants- ja kindlustustegevus	8,2%	4,7%	4,4%	4,4%	4,1%	3,8%	13,0%	8,9%	8,4%
Energeetika	3,8%	3,5%	4,7%	-2,1%	-2,5%	-2,1%	1,7%	0,9%	2,6%
Mäetööstus	-4,6%	9,7%	4,9%	-9,8%	-10,1%	-9,7%	-14,0%	-1,3%	-5,3%
KOKKU kasv v.e.a	6,3%	6,0%	7,7%	-0,6%	-1,1%	-0,9%	5,7%	4,8%	6,6%

Palgafondi kolme kuu keskmine kasv:

Kiire kasv

Aeglane kasv

Langus

Üle 10%
Üle keskmise
Negatiivne

Üle 3%
Alla keskmise
Alla -5%

Üle 15%
Üle keskmise
Negatiivne

Töökohtade arv kuust kuusse kasvas

TEGEVUSALA	TÖÖKOHTADE ARV			MUUTUS VS EELMINE KUU		
	apr	mai	juuni	apr	mai	juuni
Töötlev tööstus	100 248	100 277	100 035	487	29	-242
Avalik haldus ja riigikaitse; kohustuslik sotsiaalkindlustus	65 215	66 589	64 788	152	1 374	-1 801
Jaekaubandus, v.a mootorsõidukid ja mootorrattad	46 369	46 683	47 051	548	314	368
Tervishoid ja sotsiaalhoolekanne	36 539	36 310	36 094	38	-229	-216
Veendus ja laendus	36 271	36 428	36 457	125	157	29
Ehitus	32 732	33 528	34 388	237	796	860
Haridus	31 502	31 295	30 860	4	-207	-435
Haldus- ja abitegevused	30 178	31 031	31 882	420	853	851
Hulgikaubandus, v.a mootorsõidukid ja mootorrattad	23 467	23 547	23 474	148	80	-73
Majutus ja toitlustus	21 414	21 717	22 257	165	303	540
Kutse-, teadus- ja tehnikaalane tegevus	20 113	20 168	20 483	138	55	315
Kunst, meelelahutus ja vaba aeg	19 520	19 640	19 991	46	120	351
Info ja side	18 252	18 177	18 297	220	-75	120
Kinnisvaraalane tegevus	14 897	14 870	14 882	10	-27	12
Põllumajandus, metsamajandus ja kalapüük	13 269	13 589	13 644	13	320	55
Mootorsõidukite ja mootorrattaste hulgi- ja jaemüük ning remont	10 180	10 380	10 223	77	200	-157
Finants- ja kindlustustegevus	10 063	10 013	10 066	86	-50	53
Energeetika	7 910	7 802	7 766	60	-108	-36
Mäetööstus	4 644	4 686	4 759	-60	42	73
teadmata	2 313	2 426	2 458	17	113	32
KOKKU	545 096	549 156	549 855	2 931	4 060	699
Kasv vs eelmine kuu				0,5%	0,7%	0,1%

Hõivatud töökohtade kolme kuu muutus:

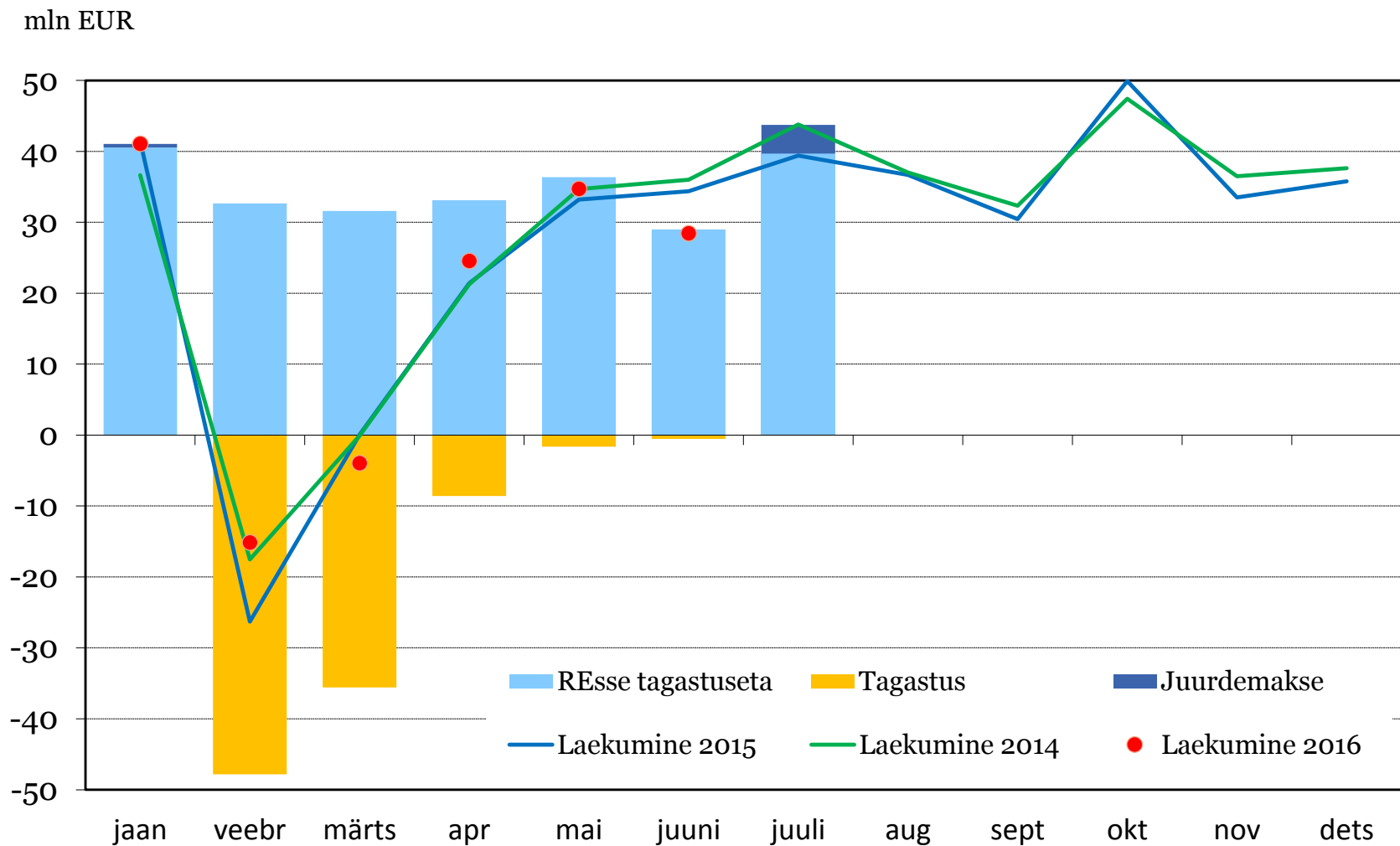
Top kasv

Top langus

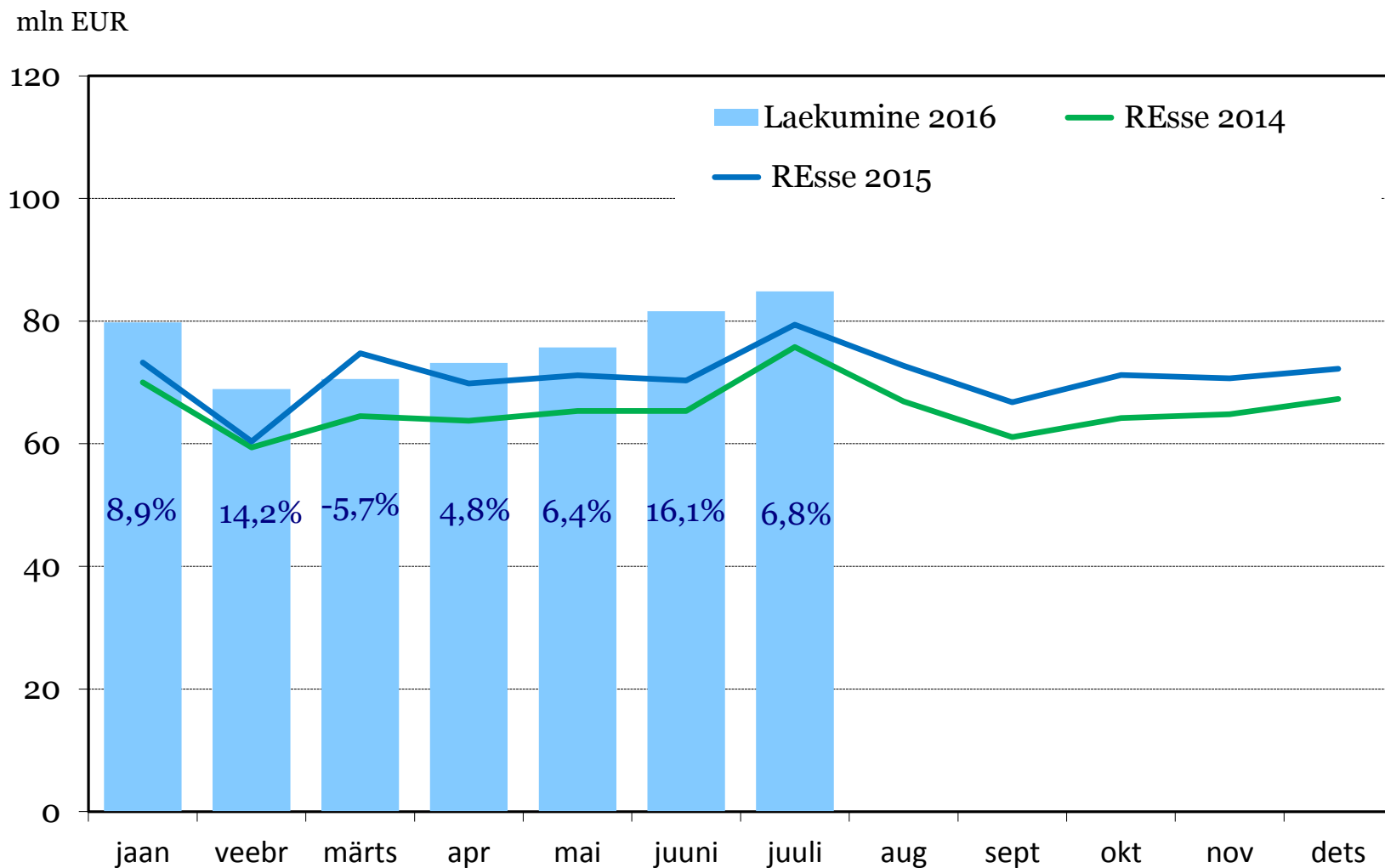
Kasv alates 500 inimest

Langus alates 500 inimest

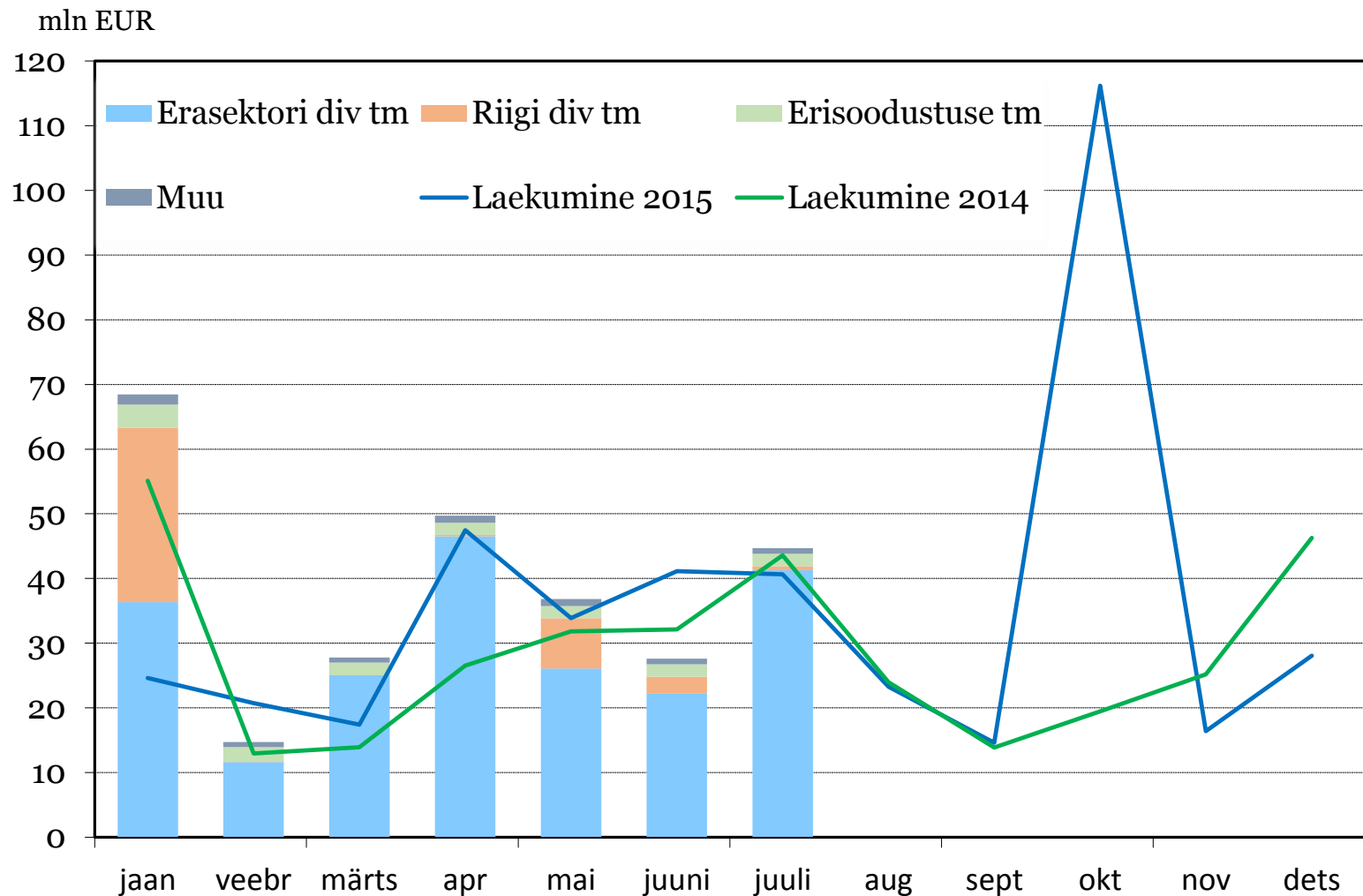
Füüsilise isiku tulumaksu laekus 11% enam v.e.a, sh juurdemääratud tulumaksu 1,2 mln rohkem



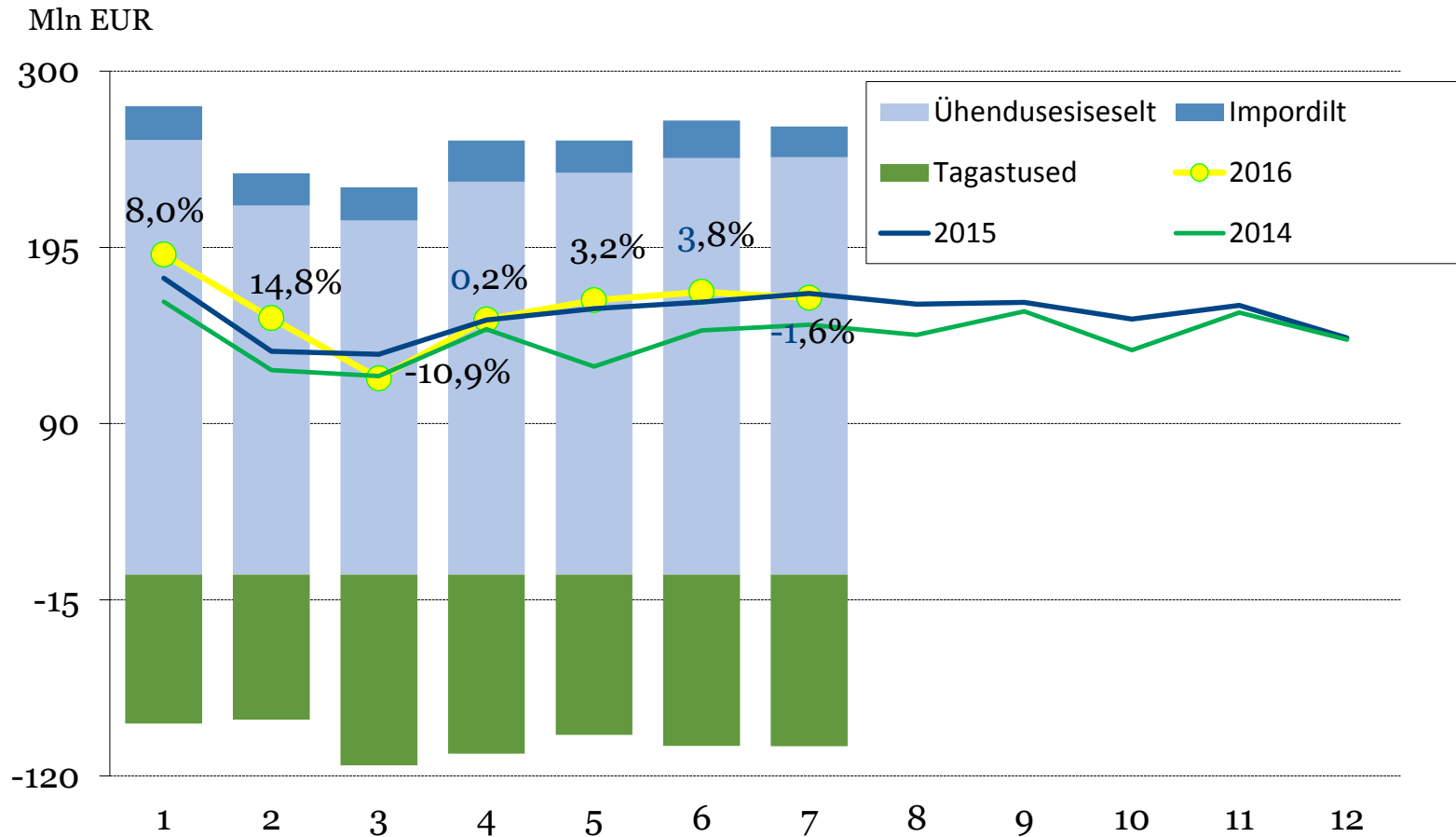
KOVidele laekus füüsilise isiku tulumaksu 6,8% enam v.e.a



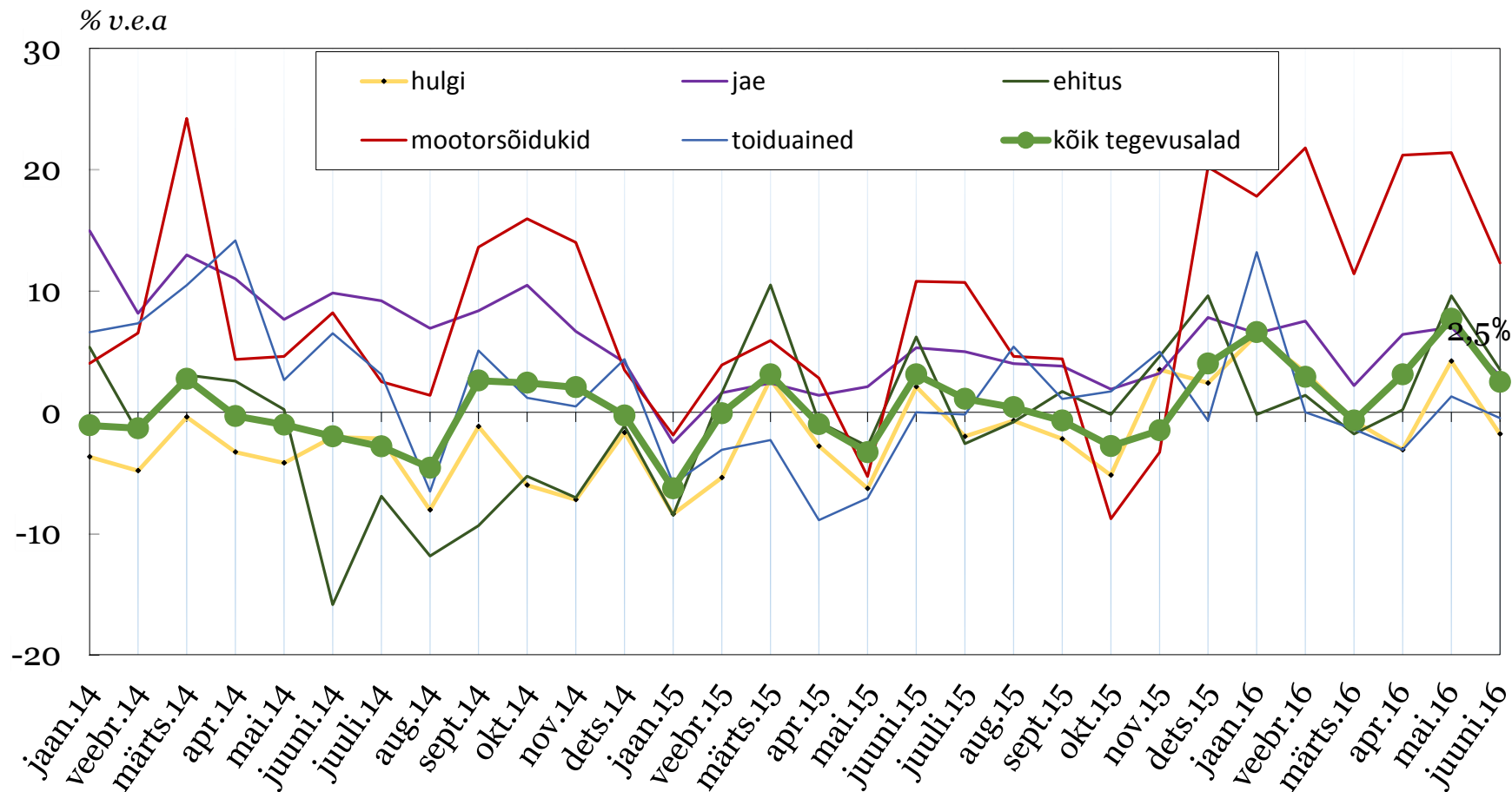
Juriidilise isiku tulumaksu laekumine erasektori jaotatud kasumilt kasvas juulis 15,5% v.e.a



Käibemaksu laekus juulis oodatust vähem

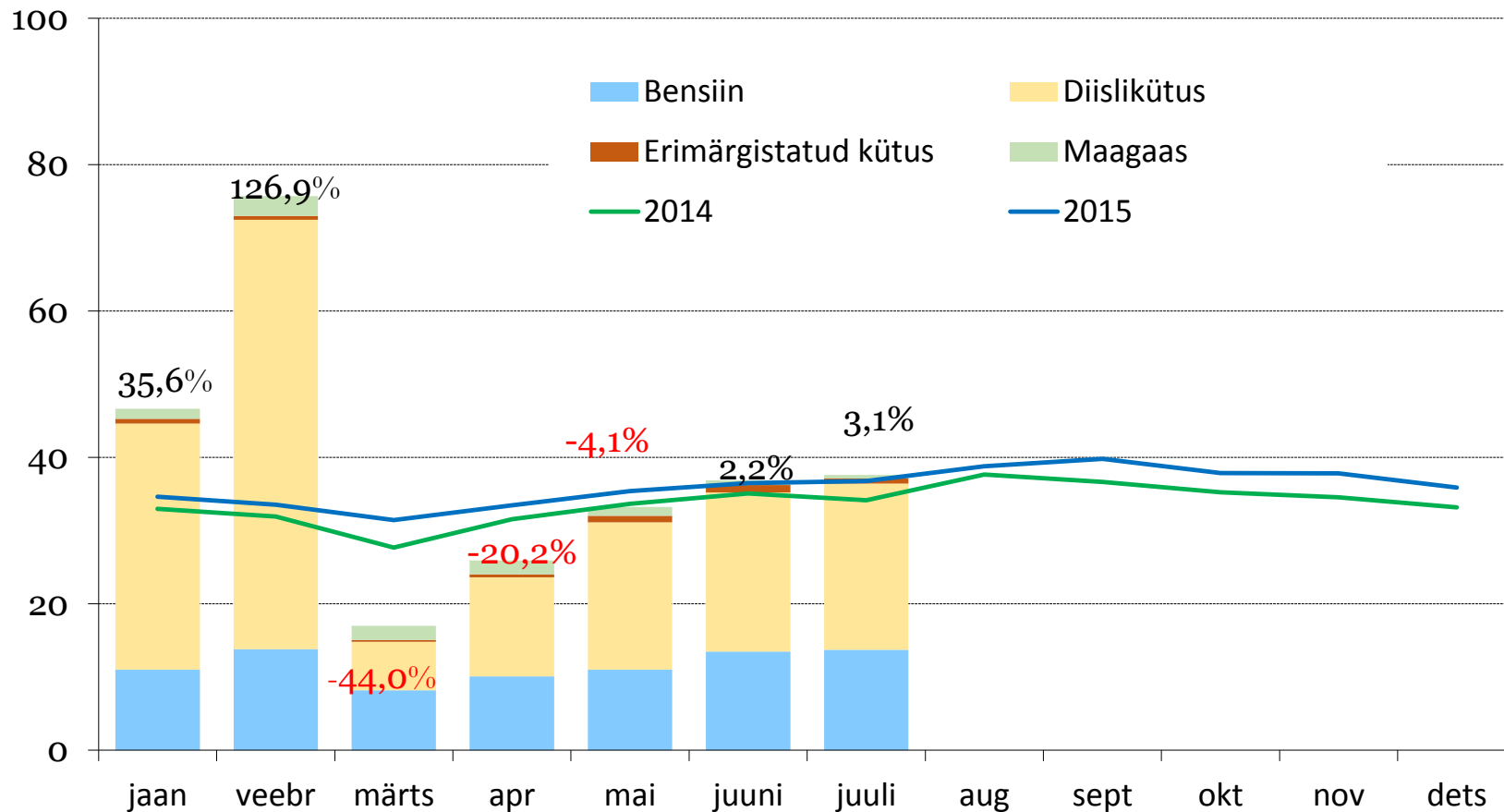


Aasta esimese kuue kuuga kasvas maksustatav käive 3,6% v.e.a

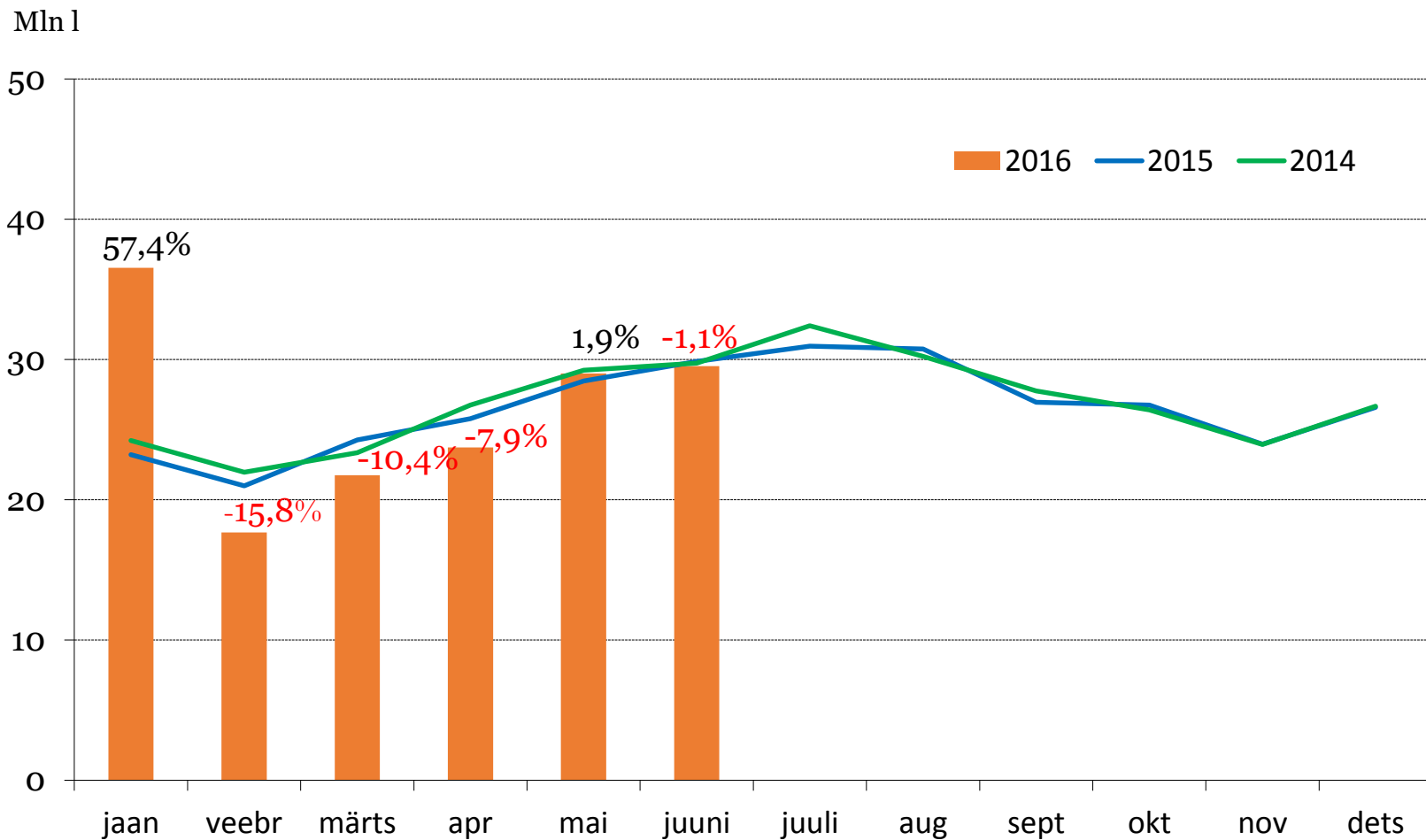


Kütuseaktsiisi laekumine on käesoleval aastal kokku kasvanud 14,4%

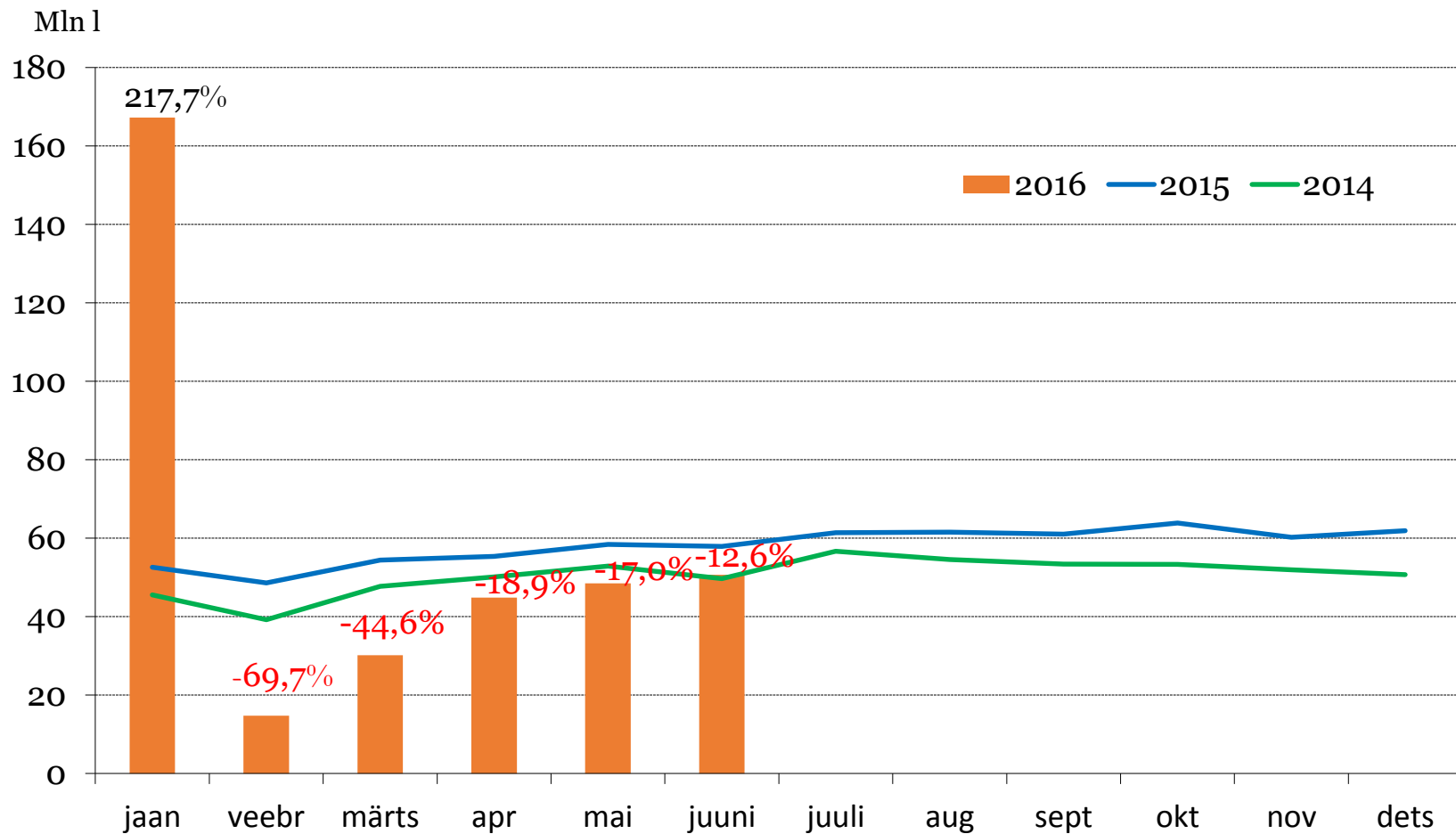
Mln EUR



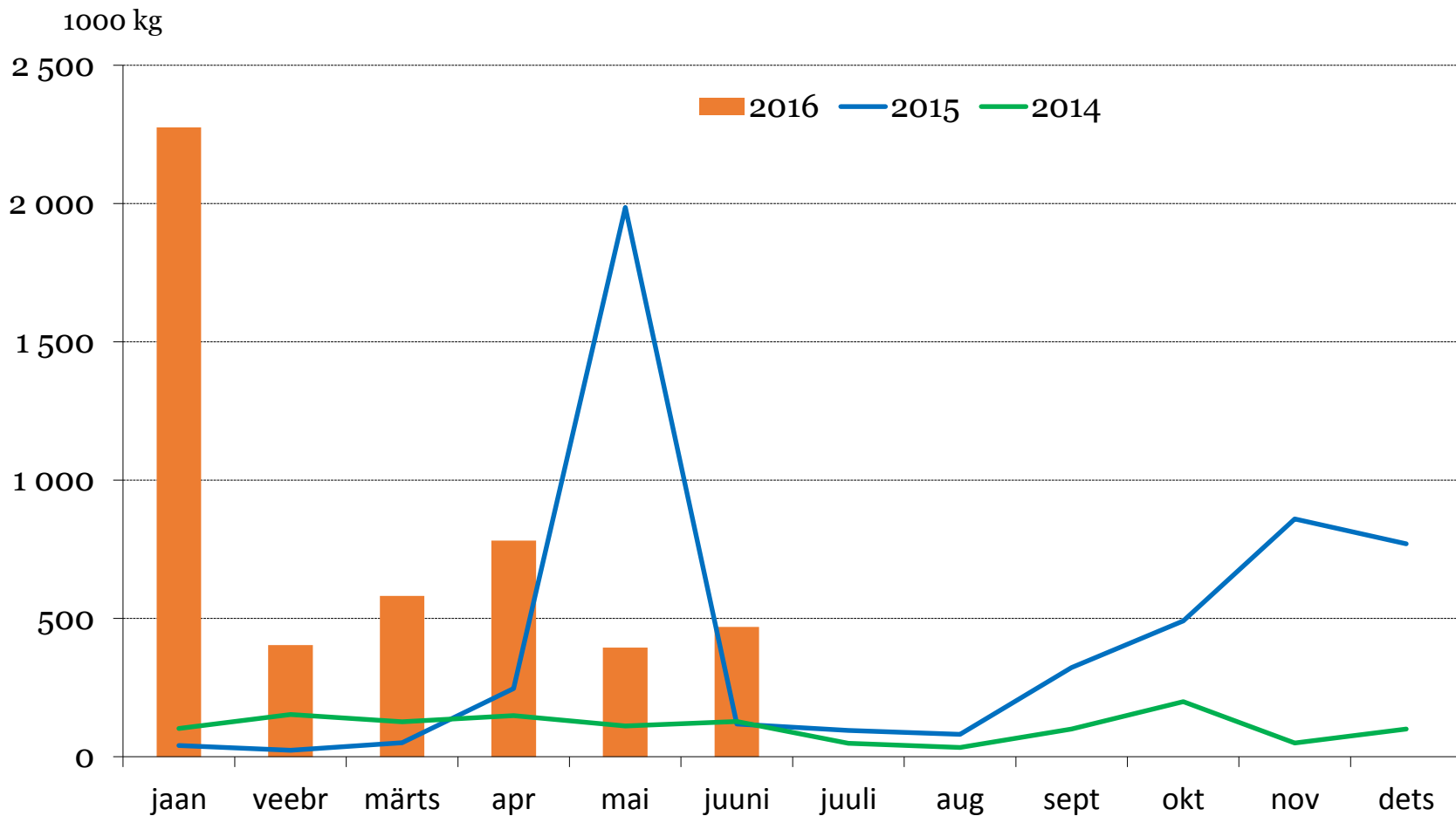
Bensiini kogused on poole aastaga kasvanud 3,7% v.e.a



Diislikütuse deklareerimine on poole aastaga kasvanud 8,8% v.e.a, kuid endiselt on veel realiseerimata varusid

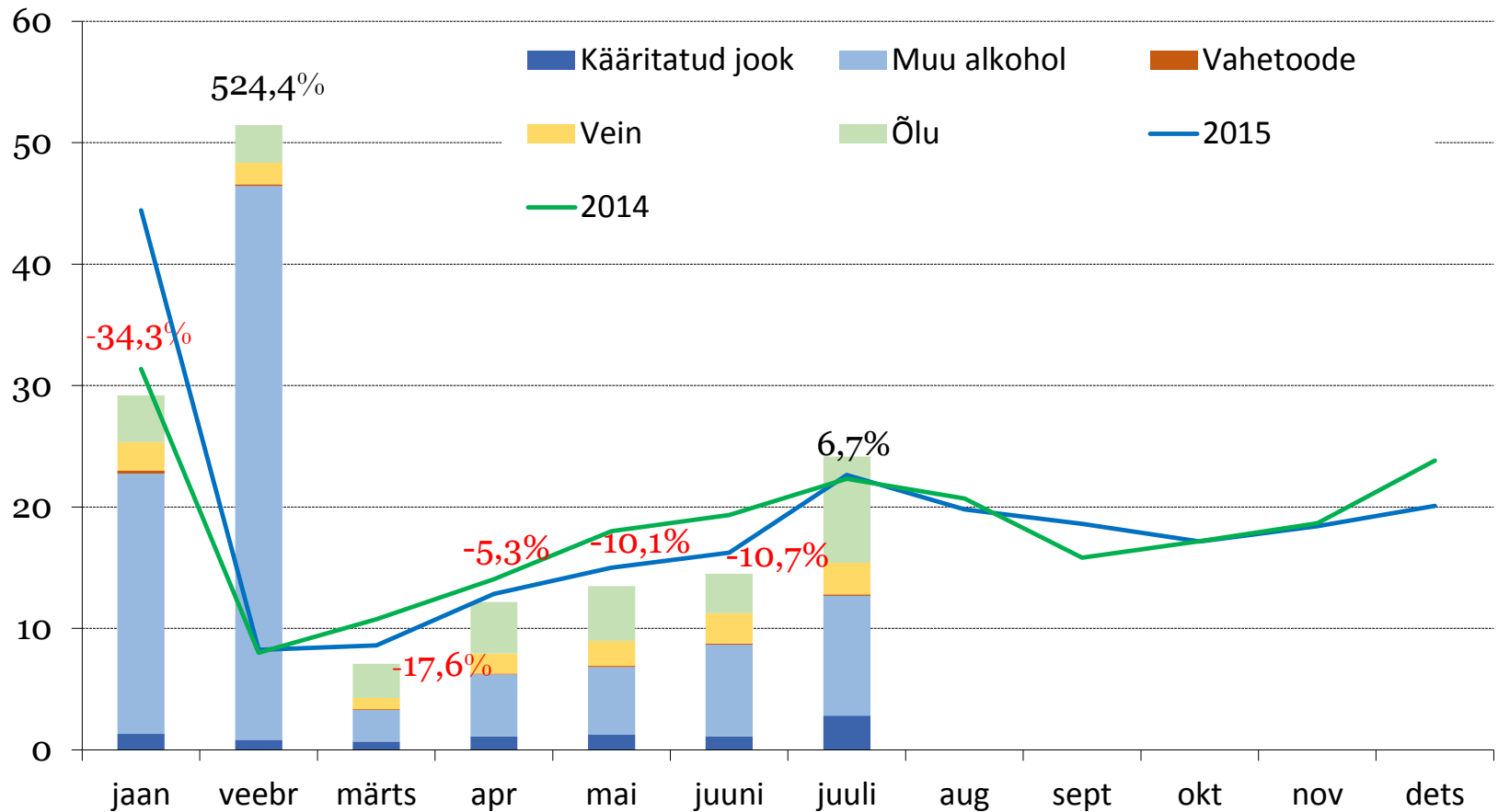


Raske kütteõli poolaasta deklareerimine kaks korda kõrgem eelmisest aastast

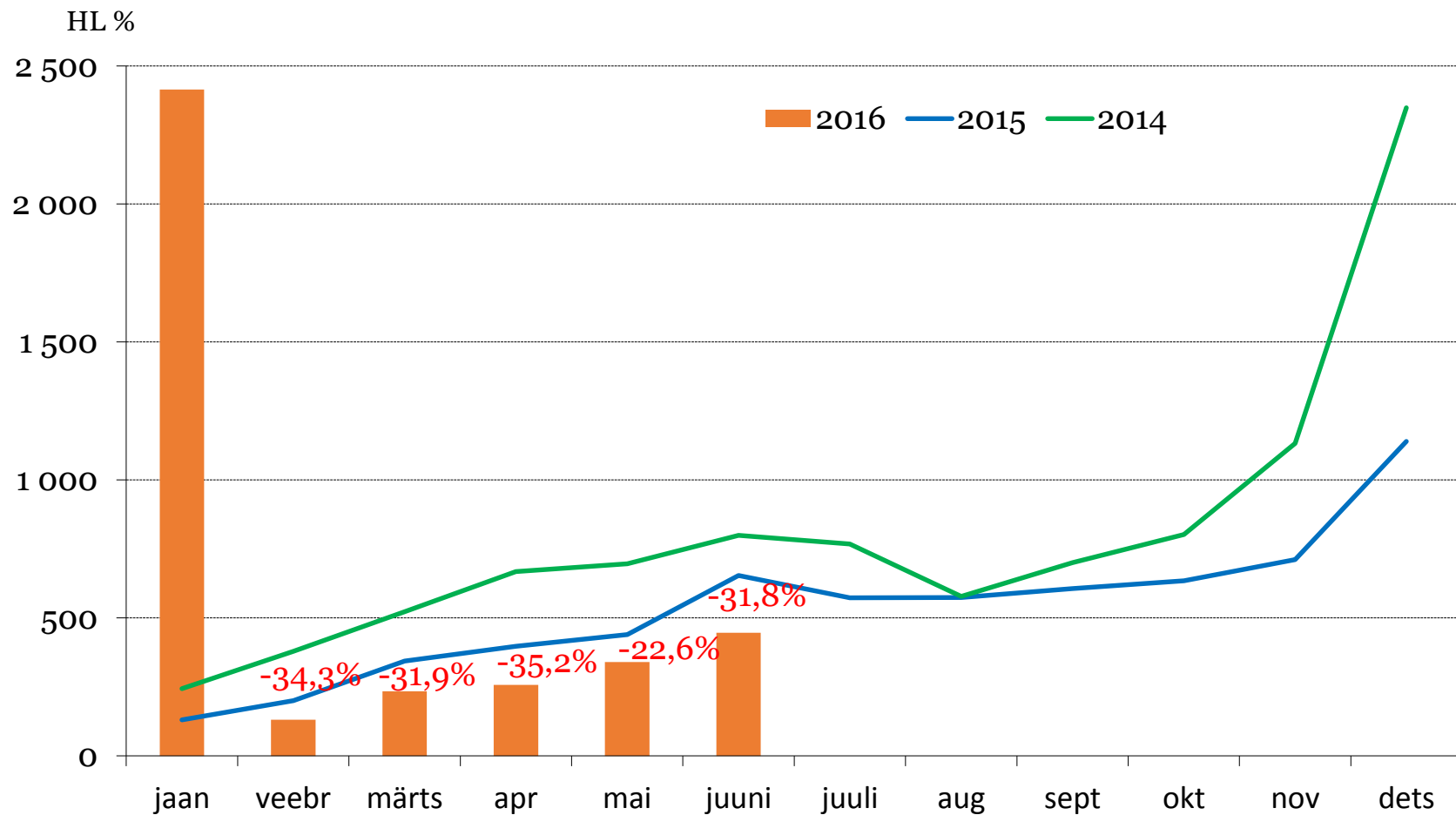


Alkoholiaktsiisi 7 kuu laekumise kasv 18,8% v.e.a

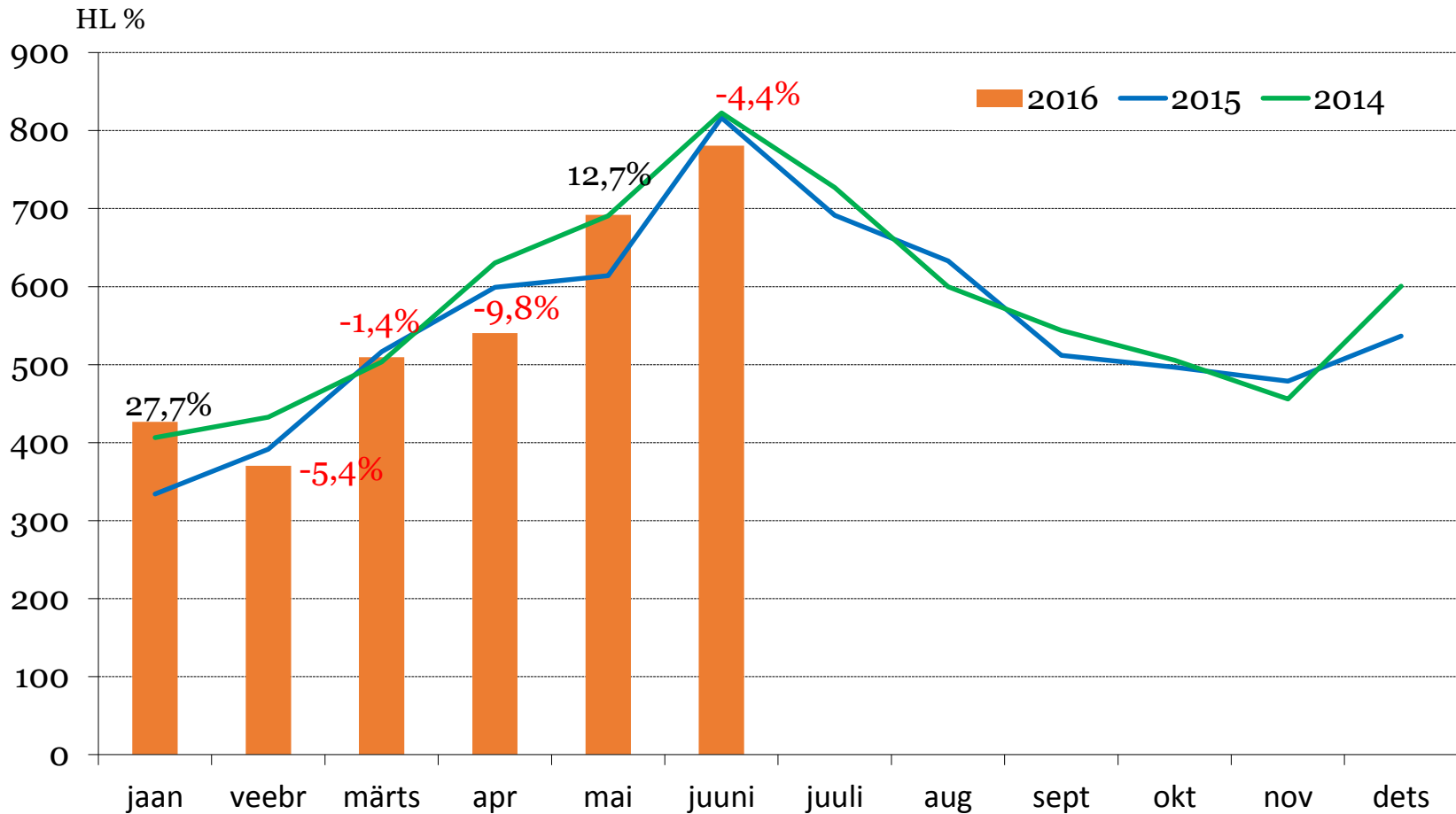
Mln EUR



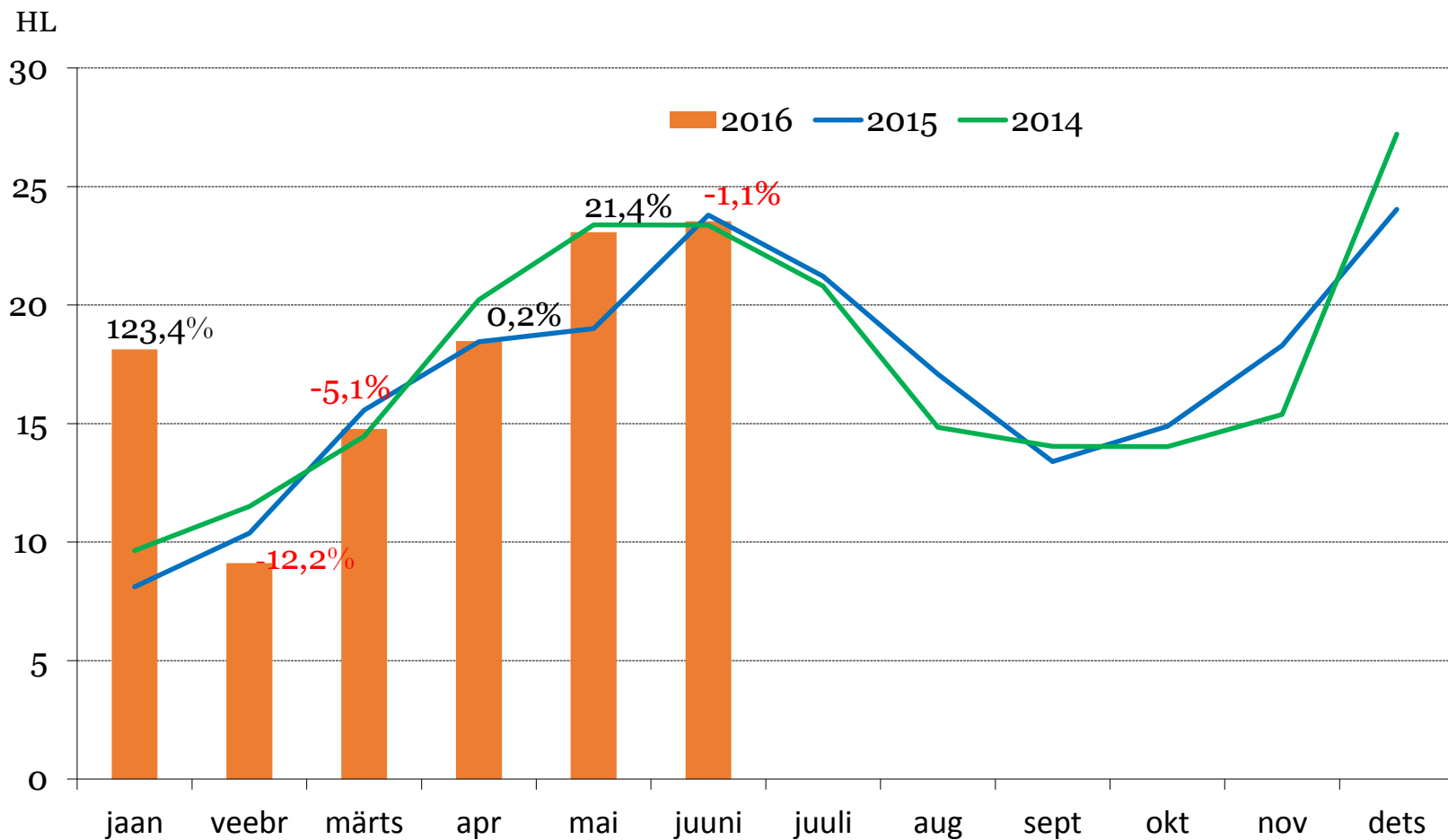
Kange alkoholi deklareerimise tavapärase taseme taastumist on oodata alates septembrist



Õlle kuue kuu deklareeritud kogused kasvasid eelmise aastaga võrreldes 1,5%

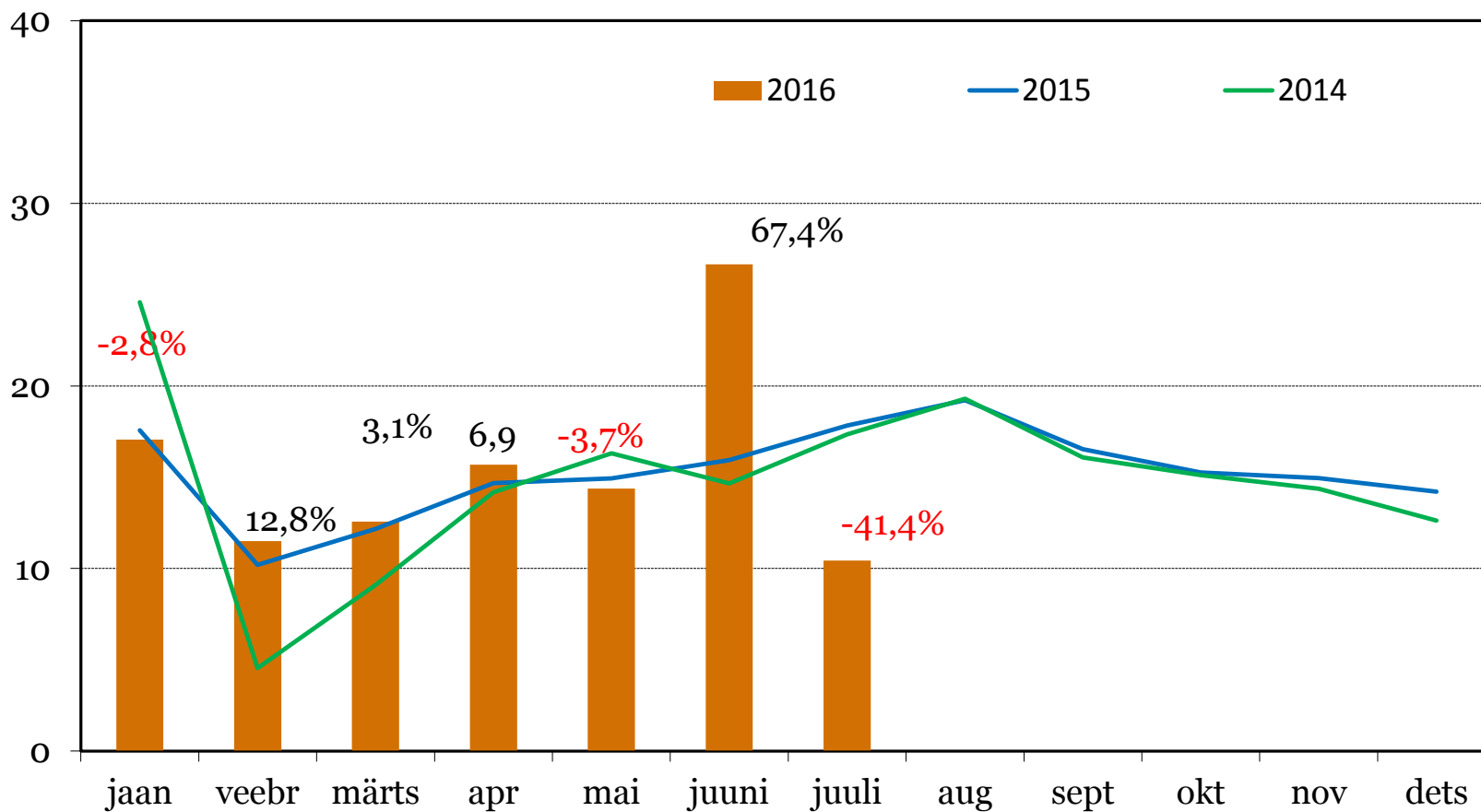


Veini kogused on poole aastaga kasvanud kokku 12,4% v.e.a



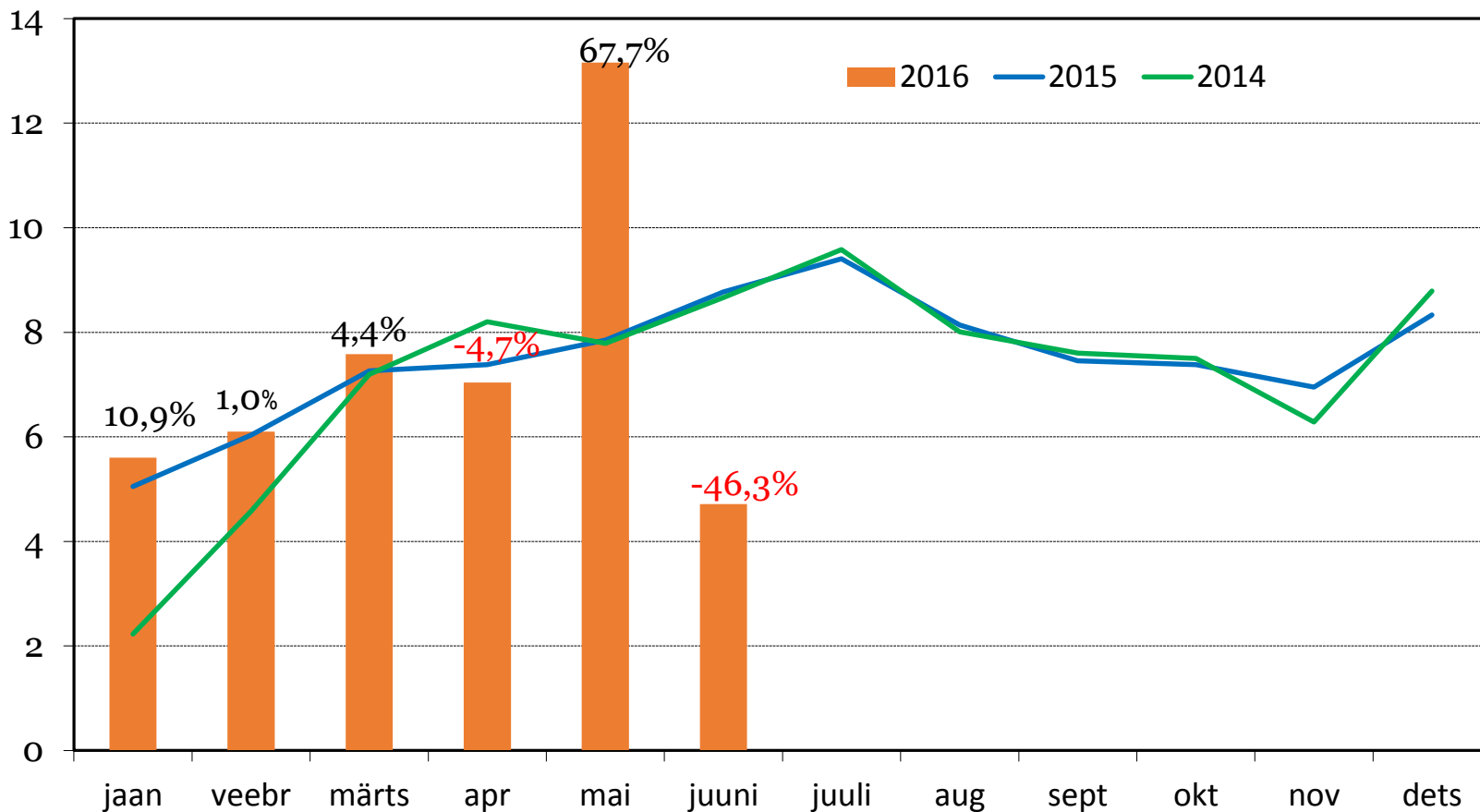
Tubakaaktsiisi laekumine kasvas 7 kuuga 4,8% v.e.a

Mln EUR

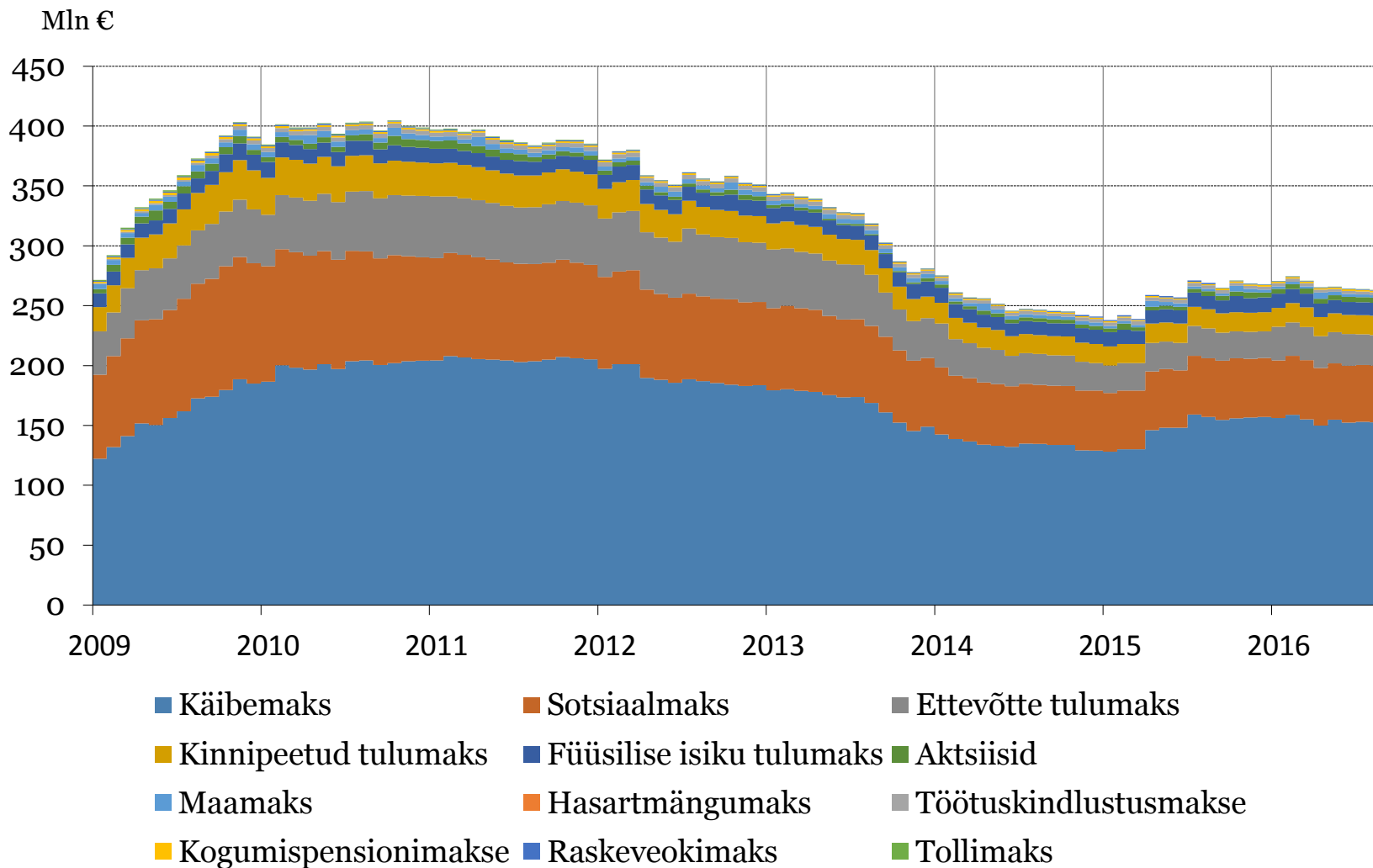


Sigaretide deklareerimine juunis ootuspäraselt madal, soetatud varudest realiseeriti juunis keskmiselt 2/3

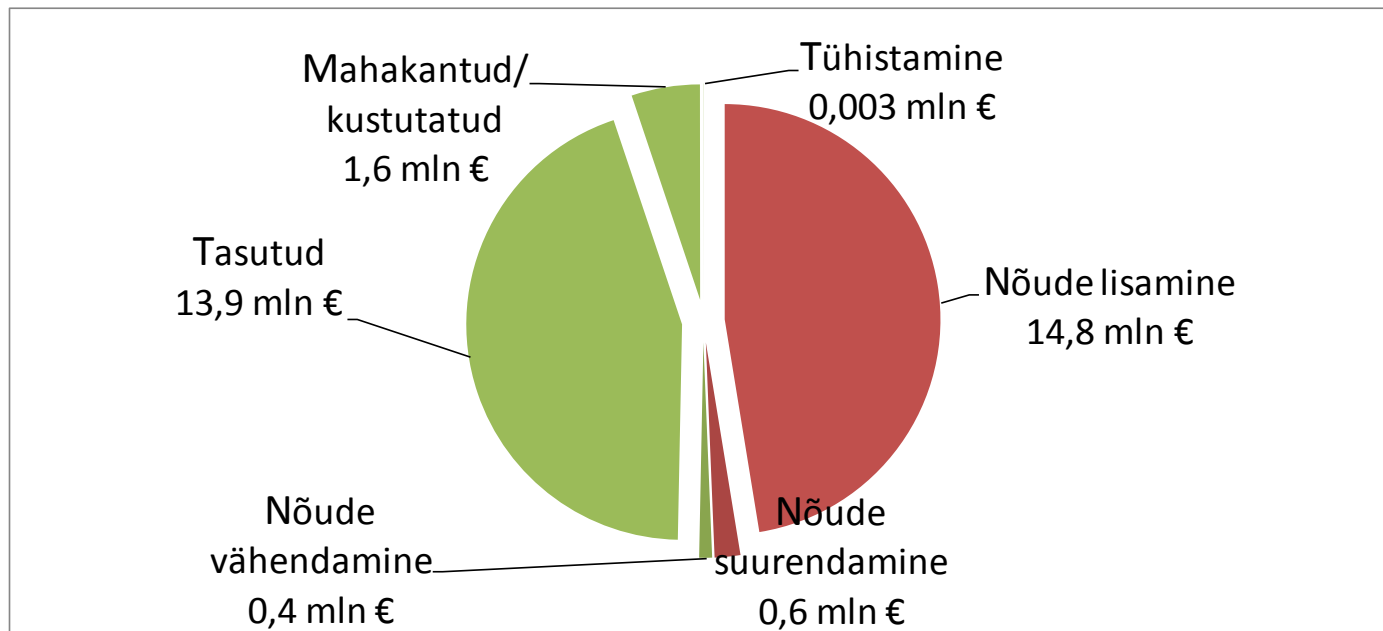
Mln pakki



Kõige rohkem vähenes käibemaksu võlg



Maksuvõlg vähenes 0,6 mln euro võrra



Aitäh!

Fiskaalpoliitika osakond