



RAHANDUS-  
MINISTEERIUM

*MINISTRY of FINANCE of the REPUBLIC of ESTONIA*

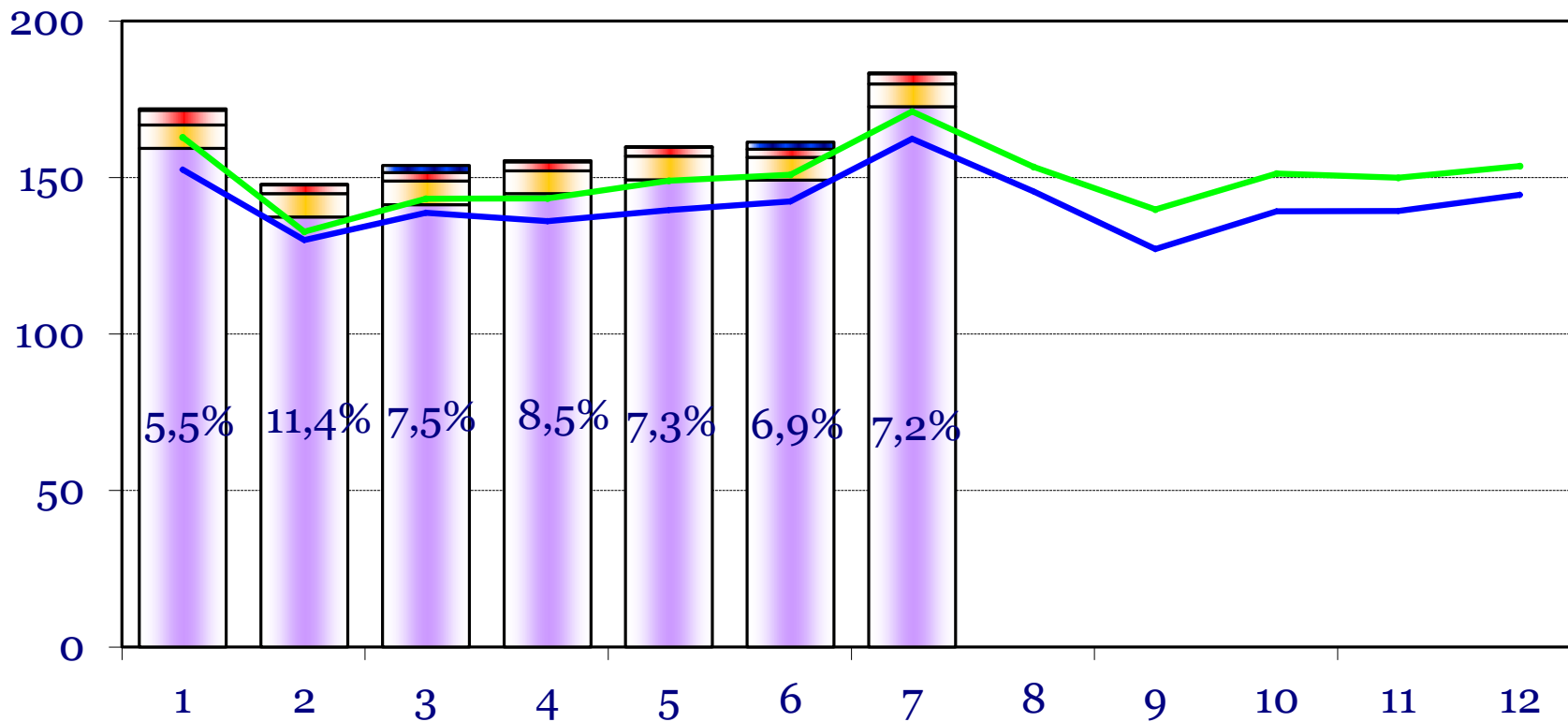
Juulis laekus makse 461,9 mln eurot  
ehk +11,9% v.e.a

# 2012. aasta laekumine

Laekumised	EELARVE 2012 (tuhat EUR)	Juuli 2012 (tuhat EUR)	7 kuud 2012 (tuhat EUR)	juuli v.e.a.	7 kuud v.e.a.	EELARVE 2012 täitmine
<b>MAKSUD</b>	<b>4 668 532</b>	<b>461 920</b>	<b>2 714 821</b>	<b>11,9%</b>	<b>11,2%</b>	<b>58,2%</b>
<b>Tulumaks</b>	<b>475 439</b>	<b>68 948</b>	<b>264 564</b>	<b>20,4%</b>	<b>26,4%</b>	<b>55,6%</b>
Füüsilise isiku tulumaks	253 458	37 918	106 663	13,3%	20,8%	42,1%
Juriidilise isiku tulumaks	221 981	31 029	157 901	30,3%	30,4%	71,1%
<b>Sotsiaalmaks</b>	<b>1 923 903</b>	<b>183 520</b>	<b>1 133 800</b>	<b>7,2%</b>	<b>7,6%</b>	<b>58,9%</b>
<b>Raskeveokimaks</b>	<b>3 800</b>	<b>912</b>	<b>2 802</b>	<b>7,5%</b>	<b>6,7%</b>	<b>73,7%</b>
<b>Käibemaks</b>	<b>1 435 675</b>	<b>135 421</b>	<b>844 063</b>	<b>13,2%</b>	<b>14,0%</b>	<b>58,8%</b>
<b>Aktsiisid kokku</b>	<b>776 714</b>	<b>69 182</b>	<b>440 075</b>	<b>15,2%</b>	<b>8,0%</b>	<b>56,7%</b>
Alkoholiaktsiis	192 310	19 871	112 122	2,9%	8,3%	58,3%
Tubakaaktsiis	169 000	14 097	87 705	-1,2%	9,2%	51,9%
Kütuseaktsiis	382 000	32 969	219 901	36,5%	8,2%	57,6%
Pakendiaktsiis	100	10	160	-20,9%	169,3%	160,5%
Elektriaktsiis	33 300	2 235	20 186	-3,0%	-0,3%	60,6%
Muu aktsiis	4	0	1	-	153,4%	12,6%
<b>Hasartmängumaks</b>	<b>19 800</b>	<b>1 715</b>	<b>12 057</b>	<b>9,6%</b>	<b>9,9%</b>	<b>60,9%</b>
<b>Tollimaks</b>	<b>33 200</b>	<b>2 222</b>	<b>17 461</b>	<b>-2,0%</b>	<b>-0,5%</b>	<b>52,6%</b>
<b>EMK muutus</b>		<b>-16 939</b>	<b>-9 436</b>	<b>287,9%</b>	<b>-680,1%</b>	
<b>MAKSUD EMK muutusega</b>	<b>4 668 532</b>	<b>444 981</b>	<b>2 705 385</b>	<b>8,9%</b>	<b>10,7%</b>	<b>57,9%</b>

# Sotsiaalmaksu laekumise kasv juulis 7,2% v.e.a

mln EUR



Tööandja sm 2012

Erijuhtude sm 2012

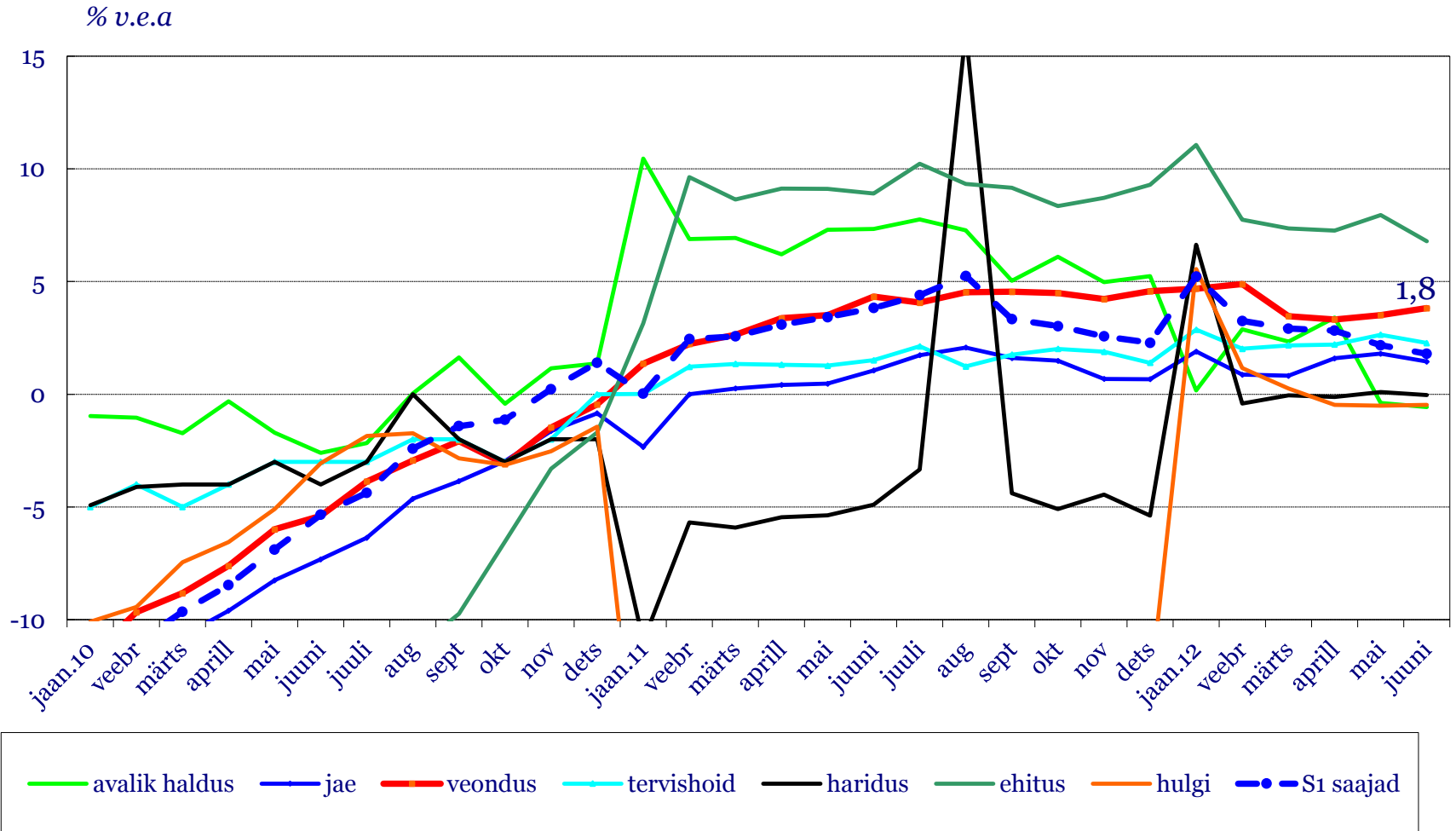
Erisoodustuse sm 2012

FIE sm 2012

REsse 2011

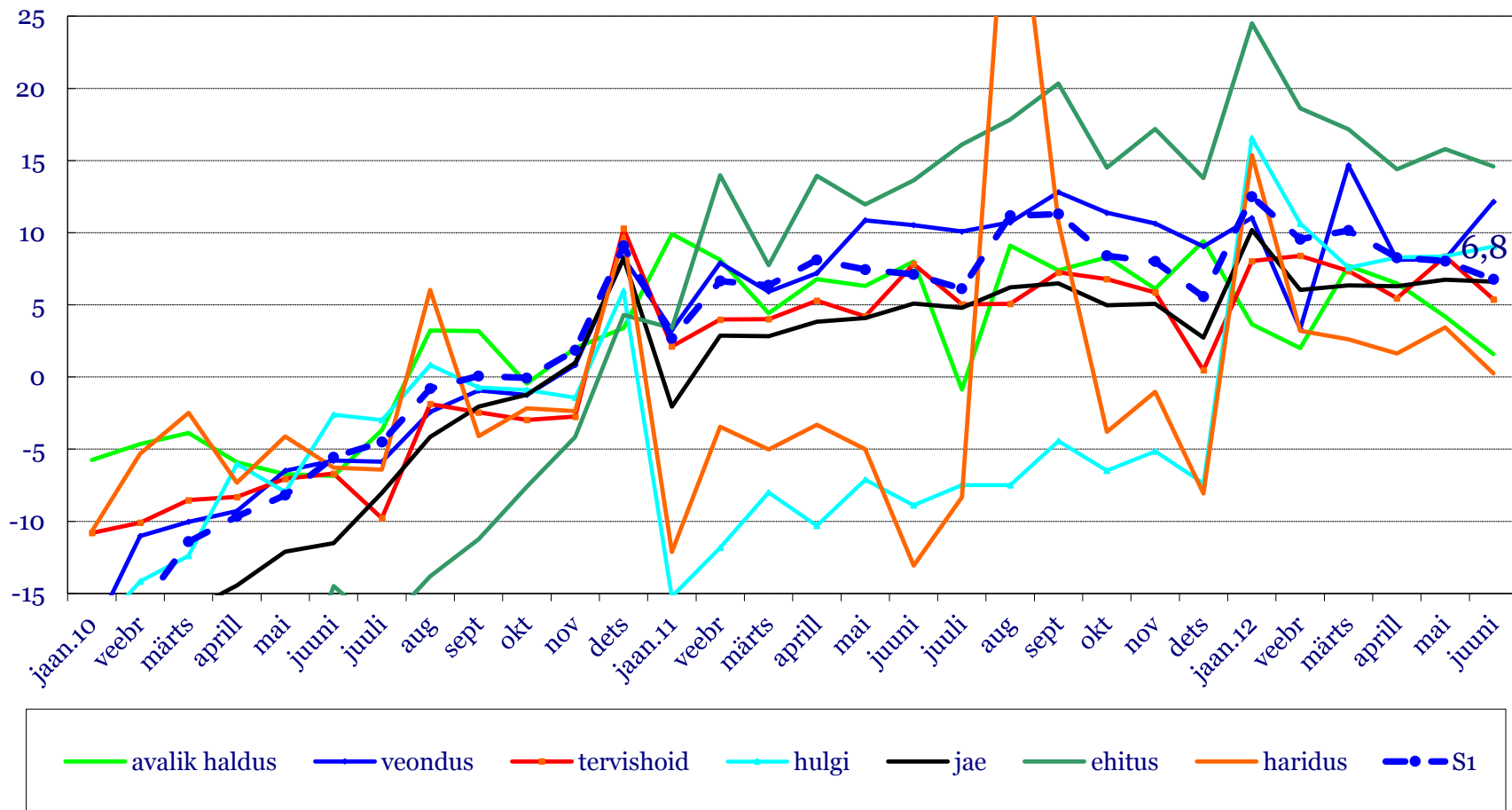
REsse 2010

# Väljamaksete saajate arvu kasv aeglustub aasta algusest alates

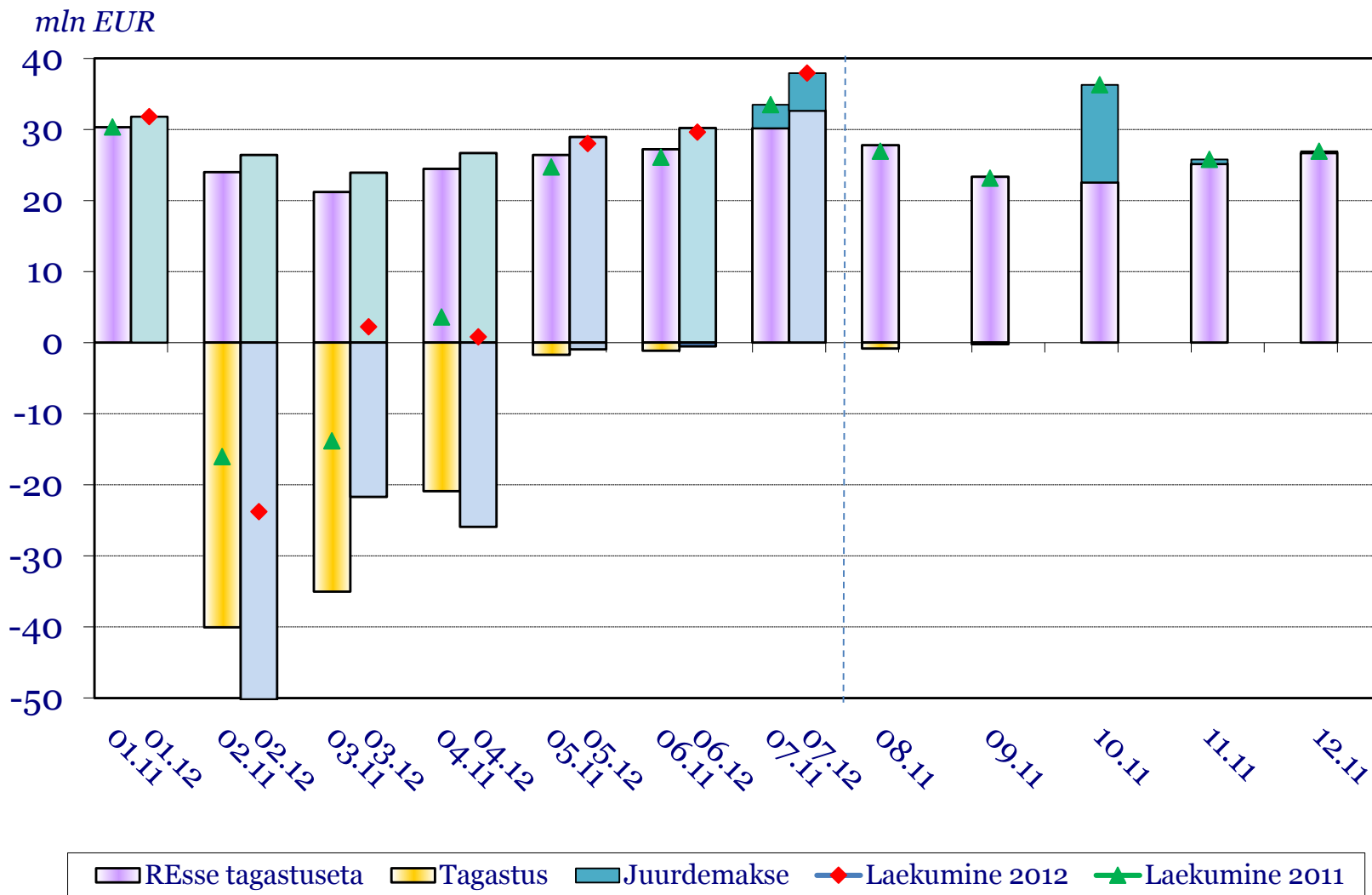


# Palga väljamaksete kasv püsib jätkuvalt kõrge

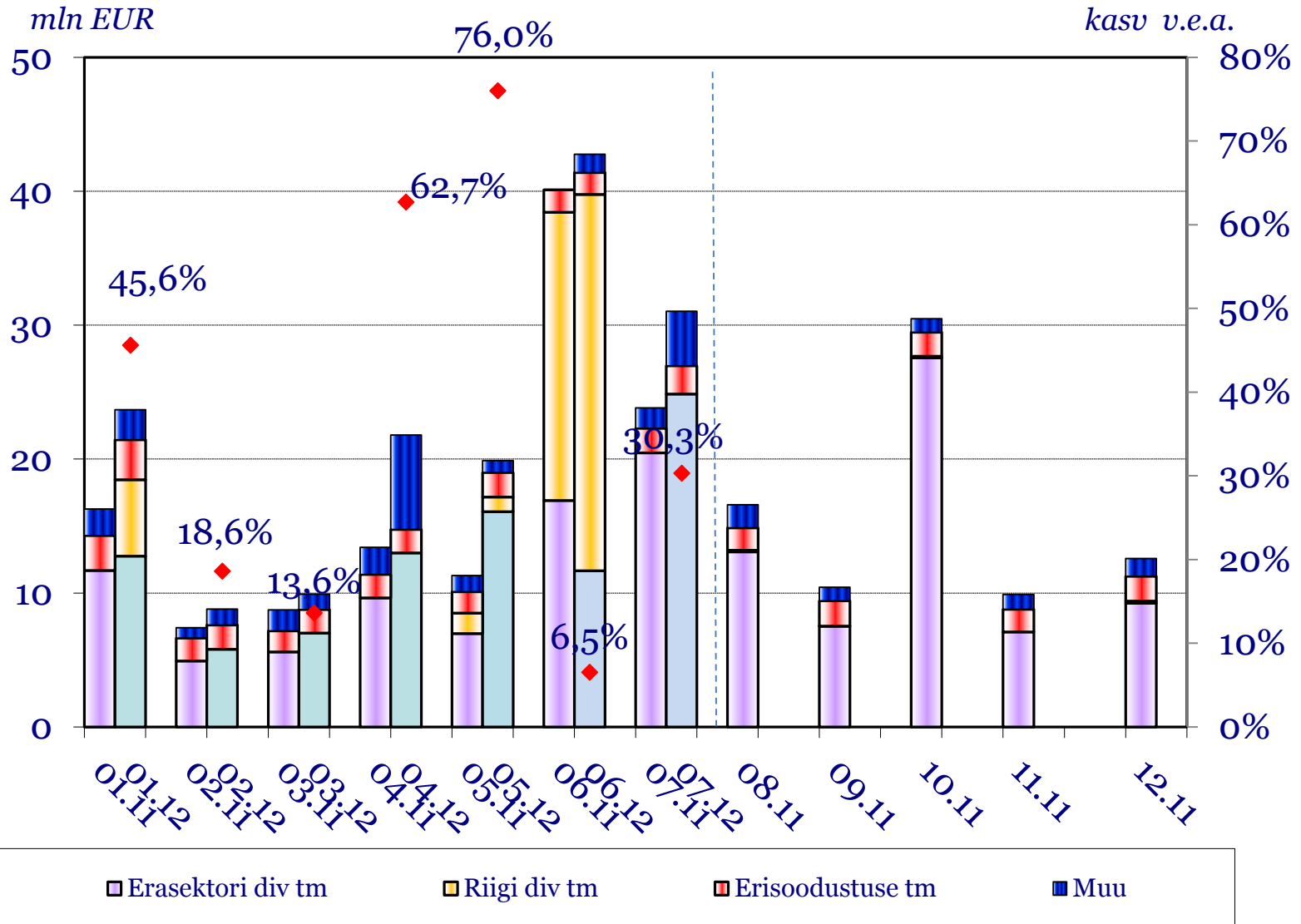
% v.e.a



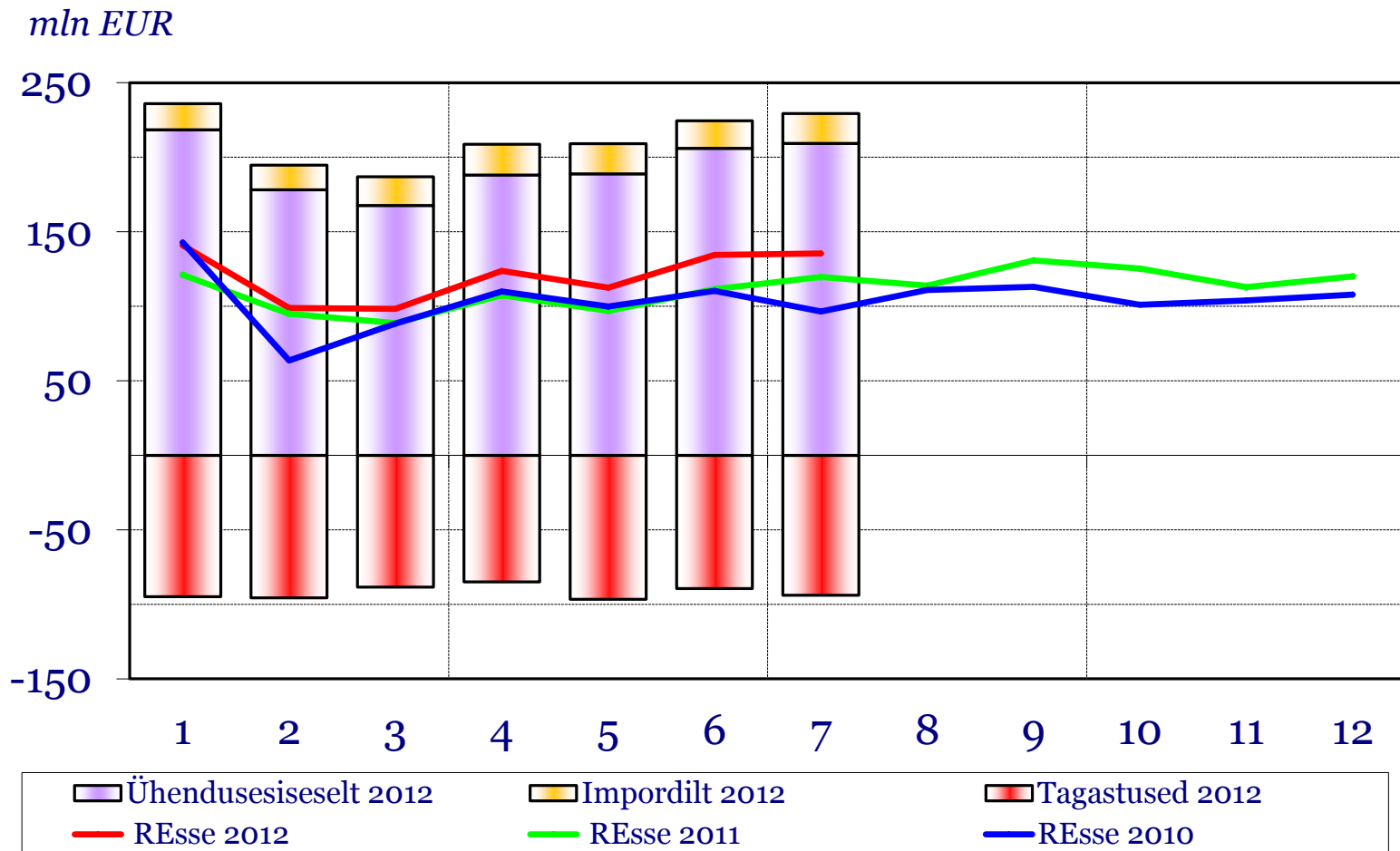
## Füüsilise isiku tulumaksu laekus 13,3% enam v.e.a.



# Juriidilise isiku tulumaksu laekumine

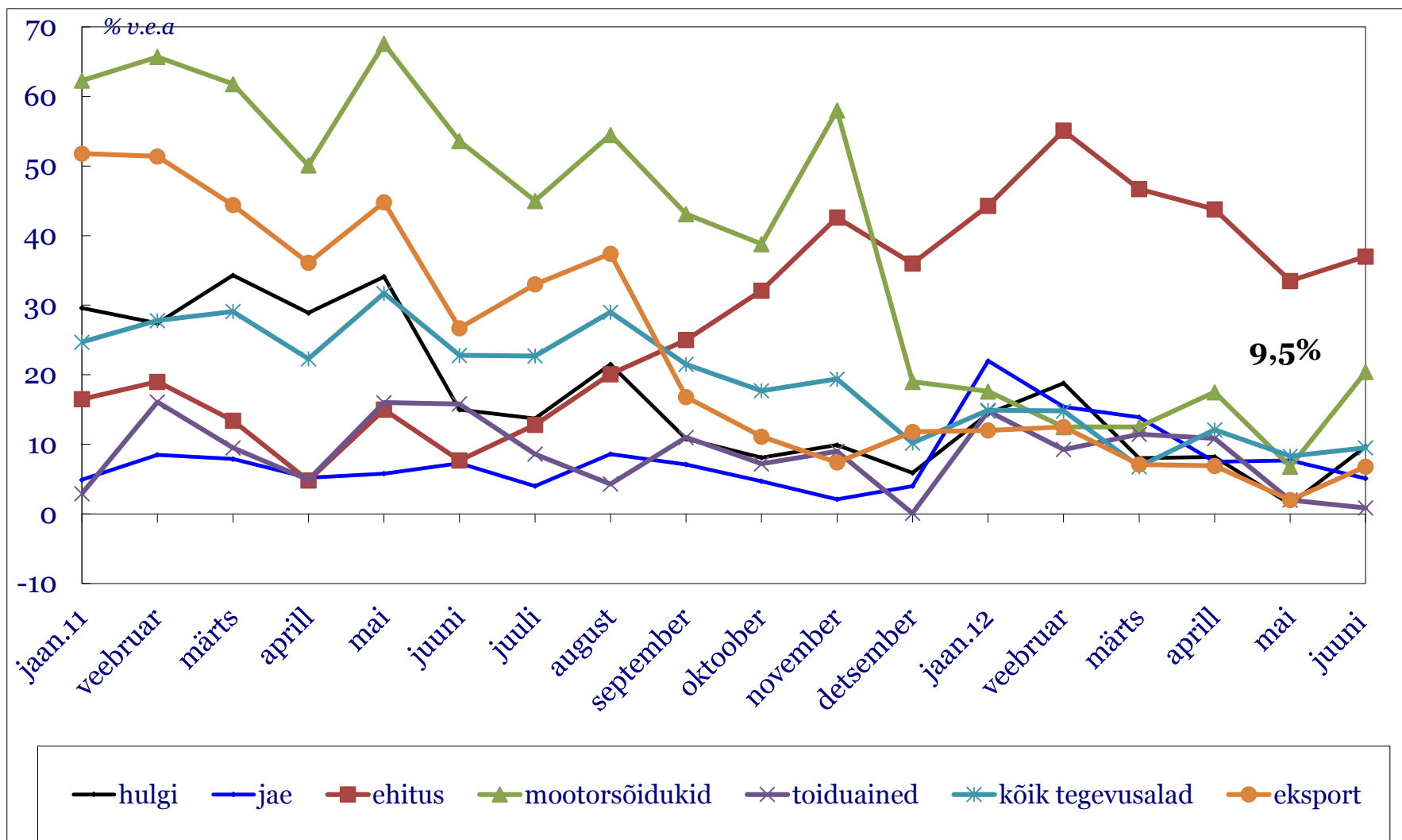


# Käibemaksu laekumine kasvas eelmise aasta juuliga võrreldes 13,2%

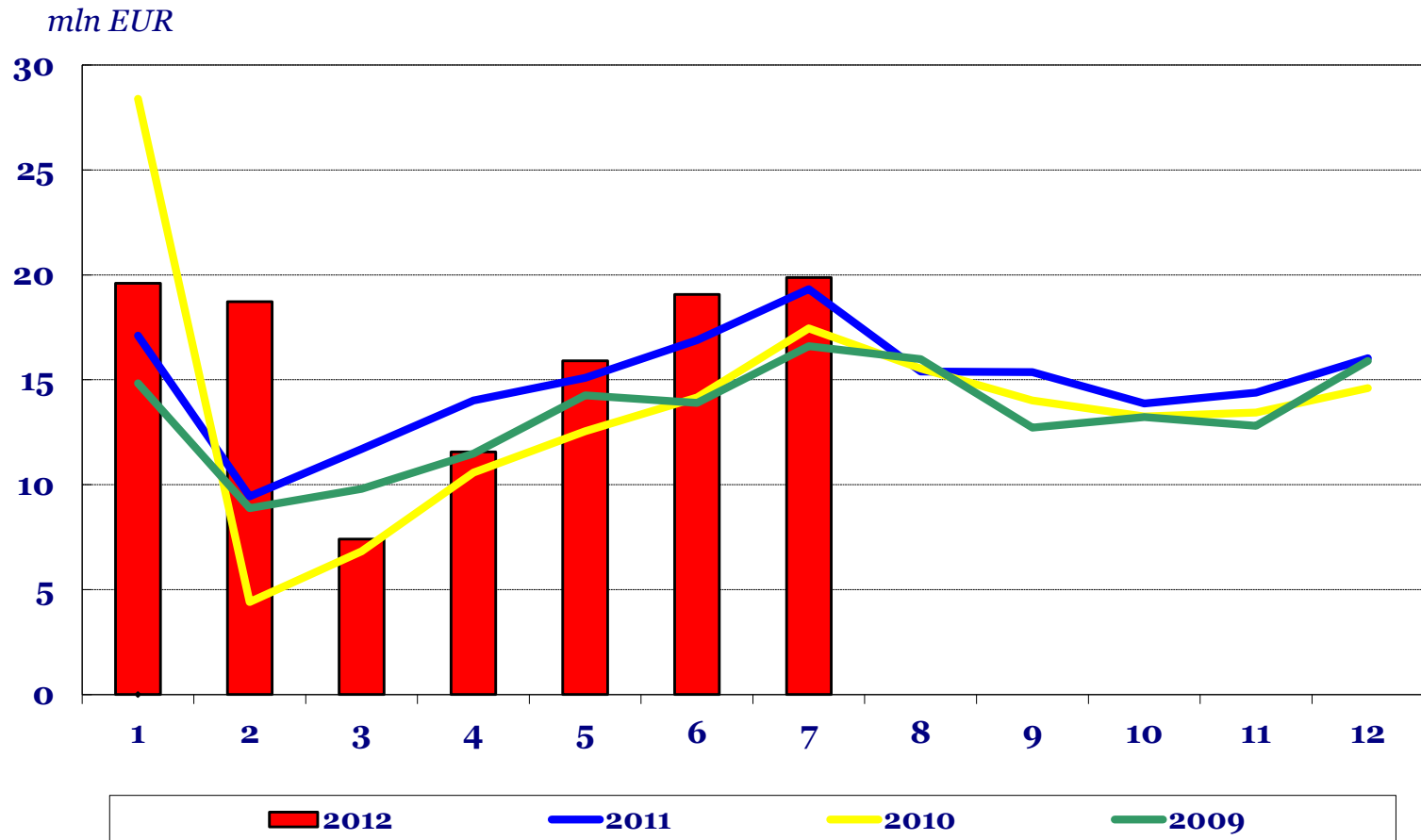




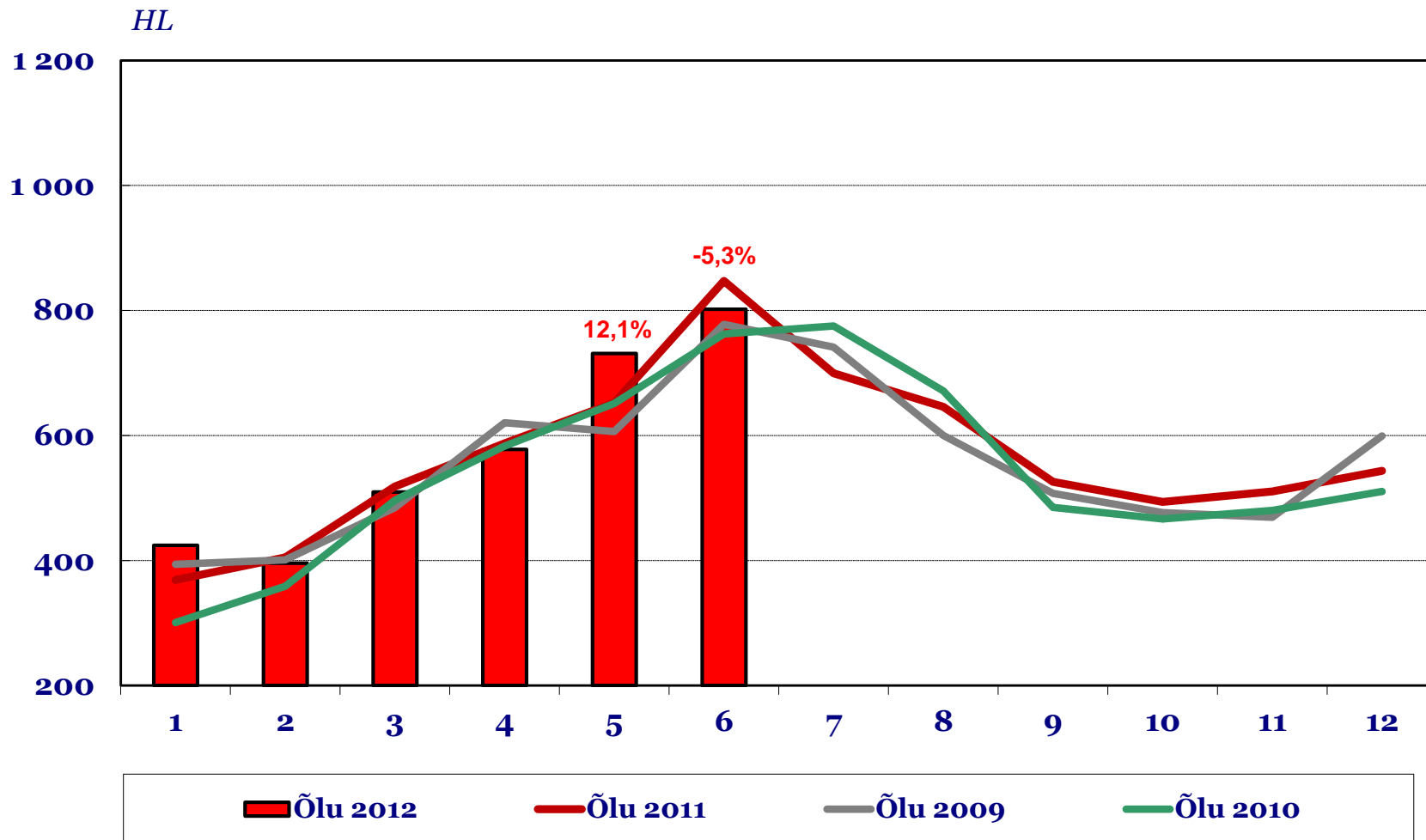
# Käivate kasv stabiliseerunud 10% lähedal



# Alkoholiaktsiisi laekumise kasv juulis 2,9% v.e.a.

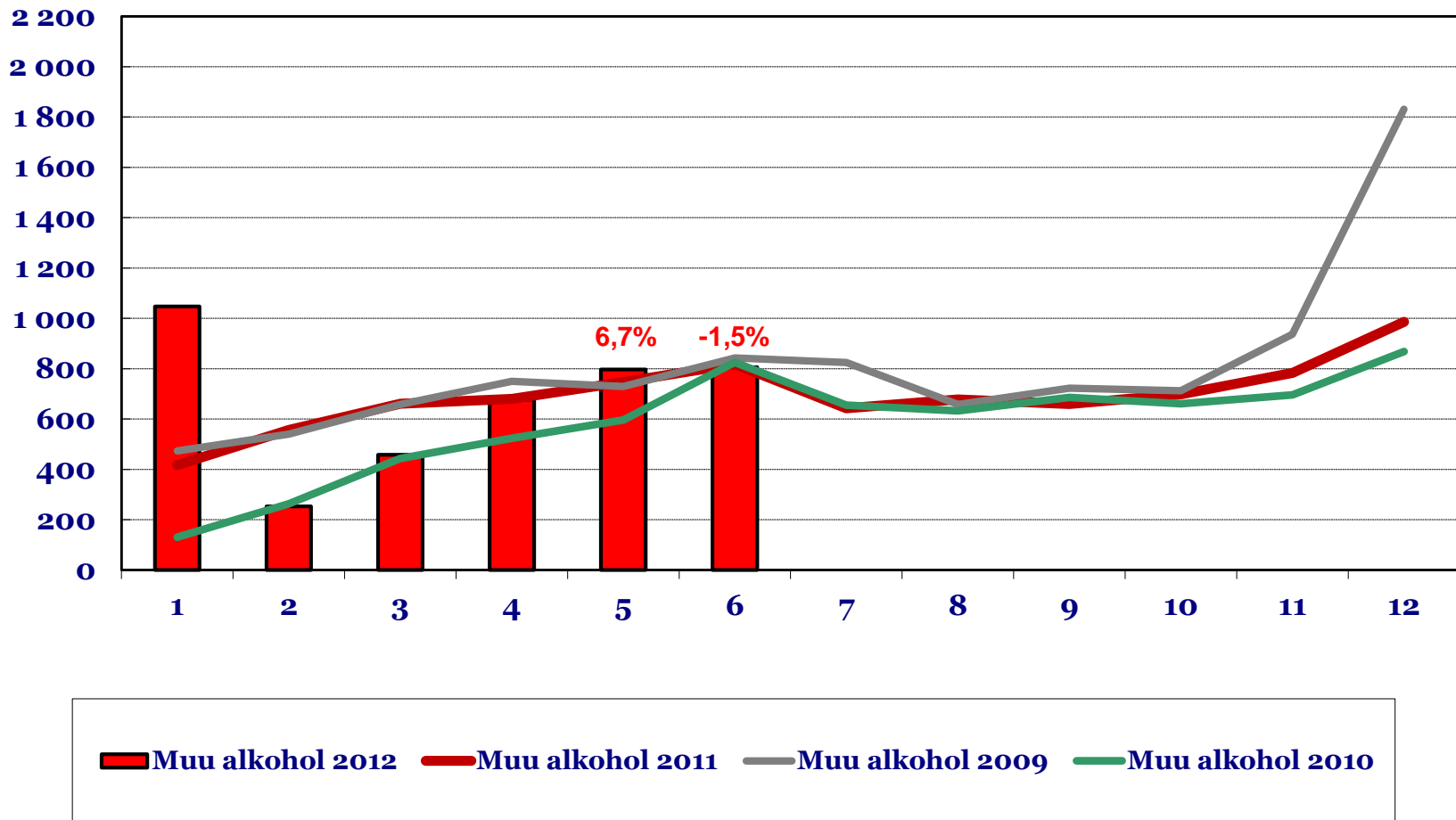


# Õlle deklareeritud kogused vähenesid aastataguse ajaga 5,3%



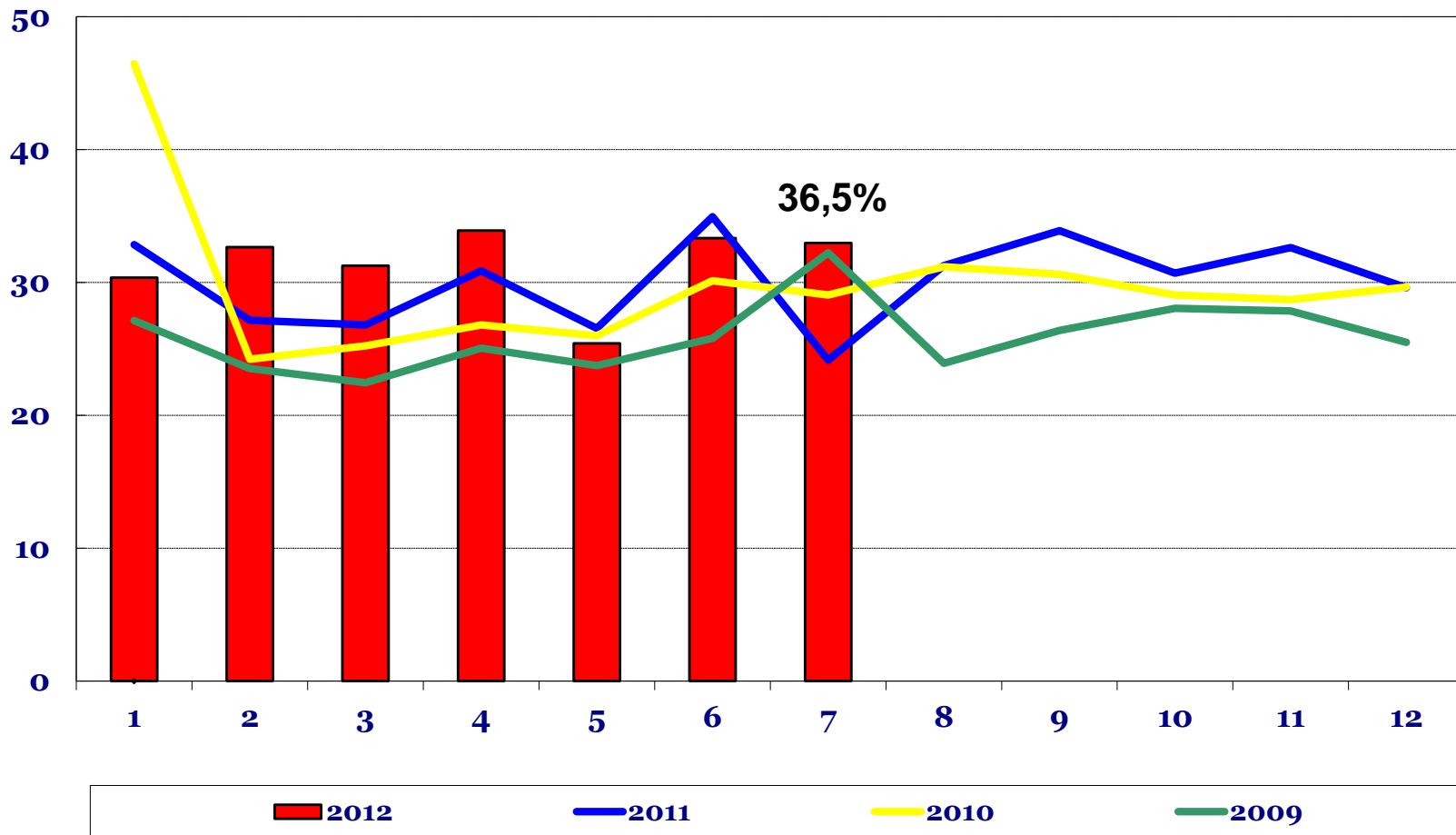
# Sarnaselt õllele vähenesid ka muu alkoholi kogused

HL



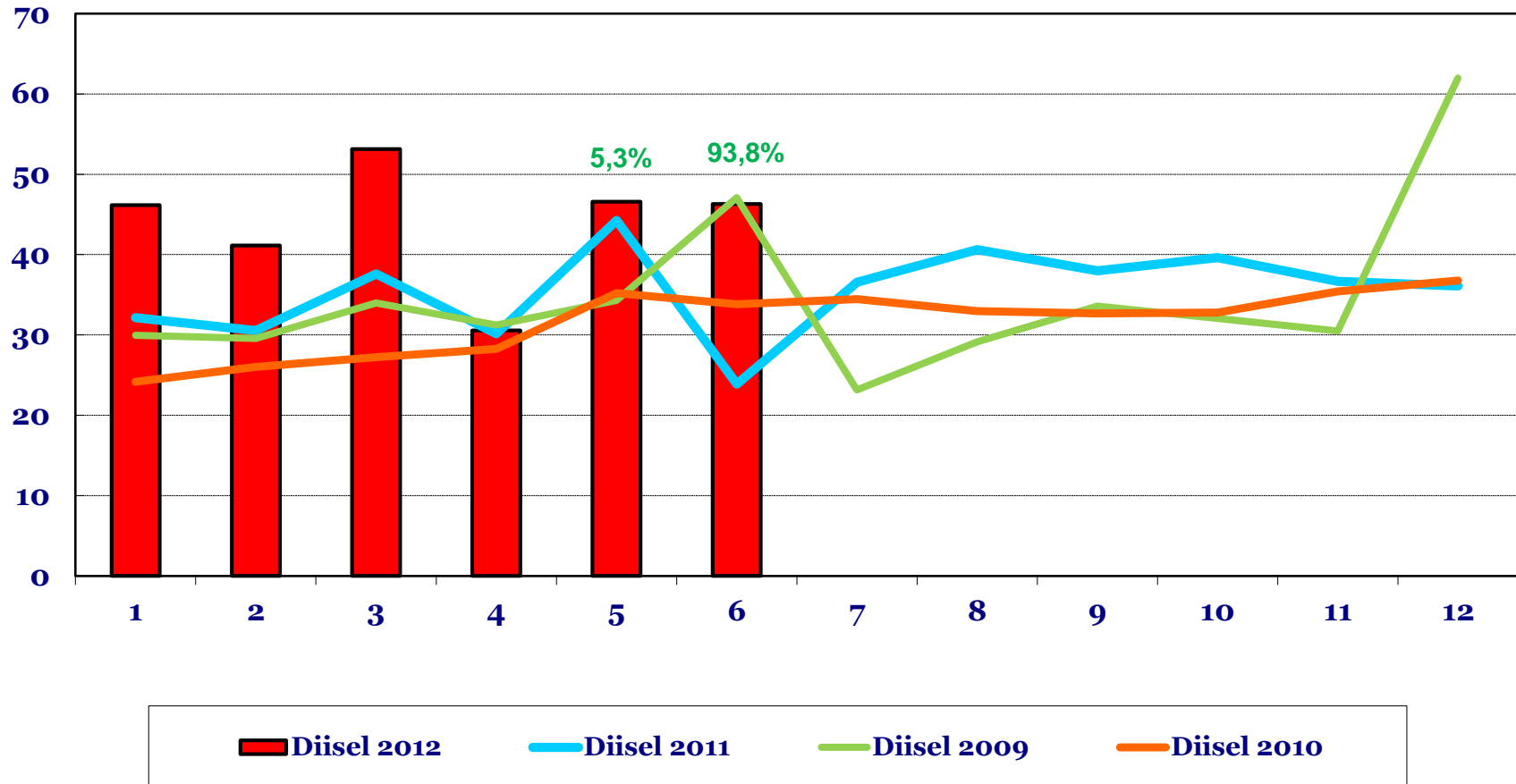
# Kütuseaktsiisi laekub jätkuvalt oodatust veidi paremini

mln EUR



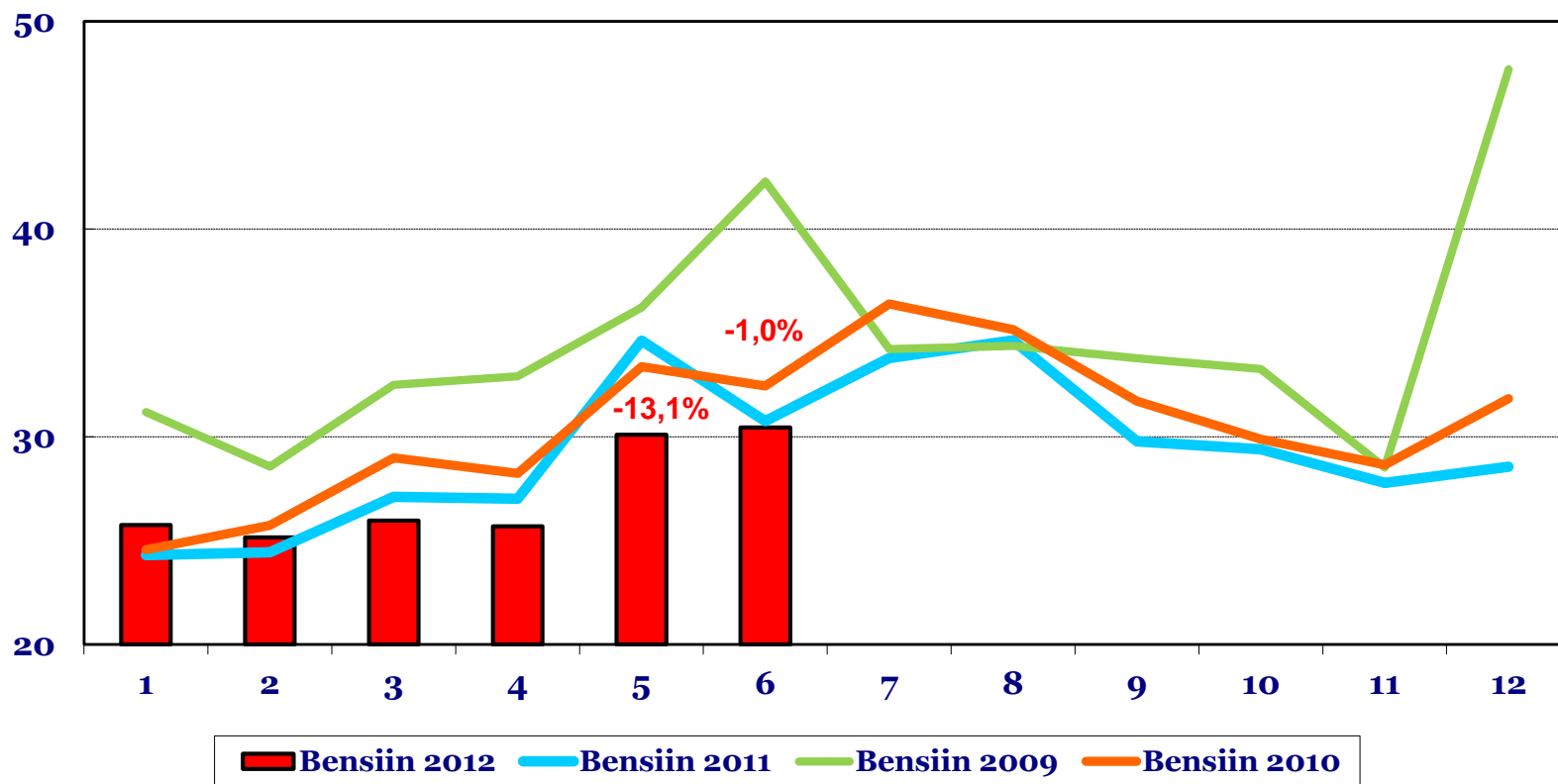
# Diislikütuse deklareerimine kasvas esimese poolaastaga kokku 32,9% v.e.a. Põhjuseks ka erimärgistatud kütuste reform.

mln L

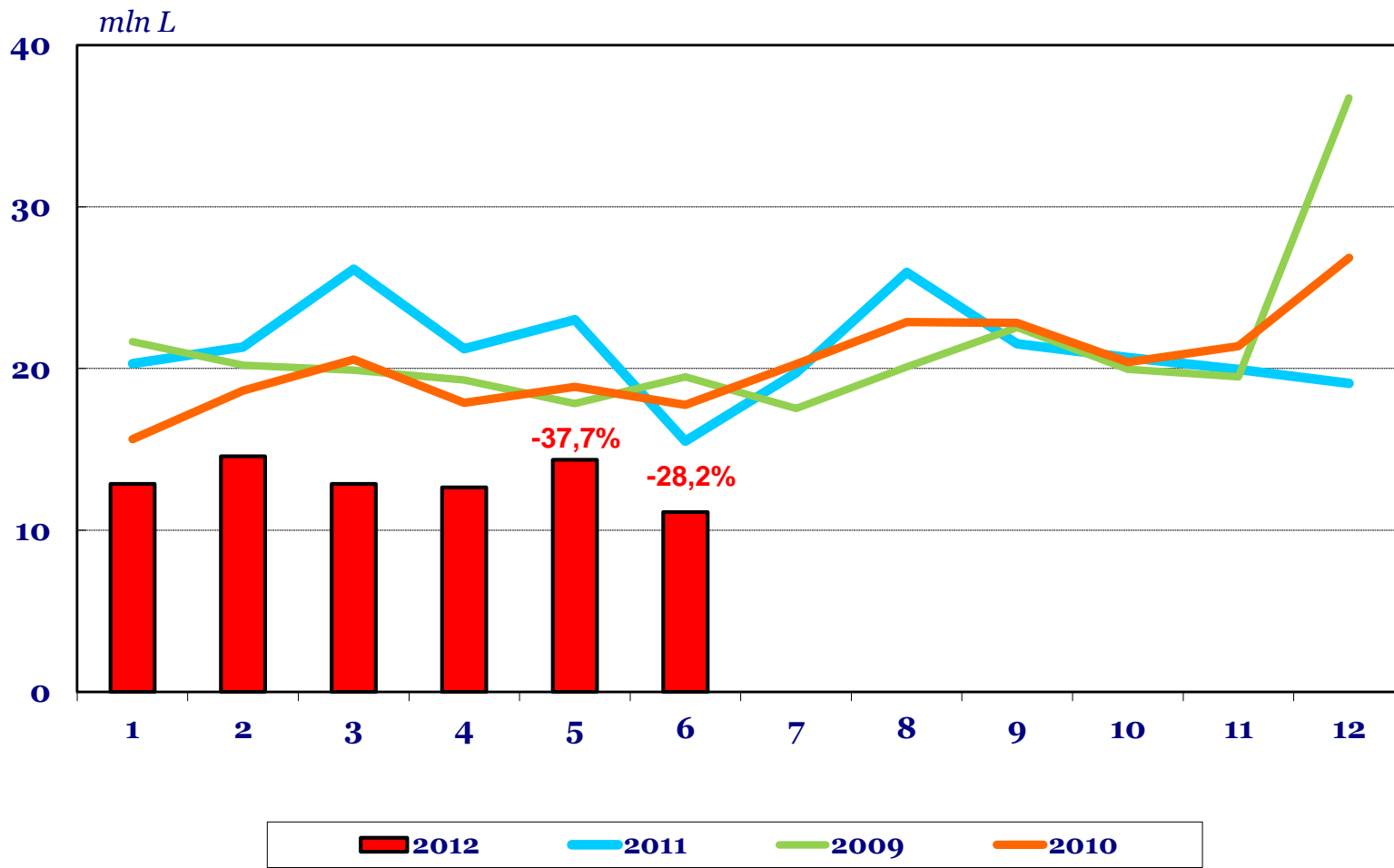


# Bensiini deklareerimine vähenes esimese poolaastaga kokku 3,1% v.e.a

mln L



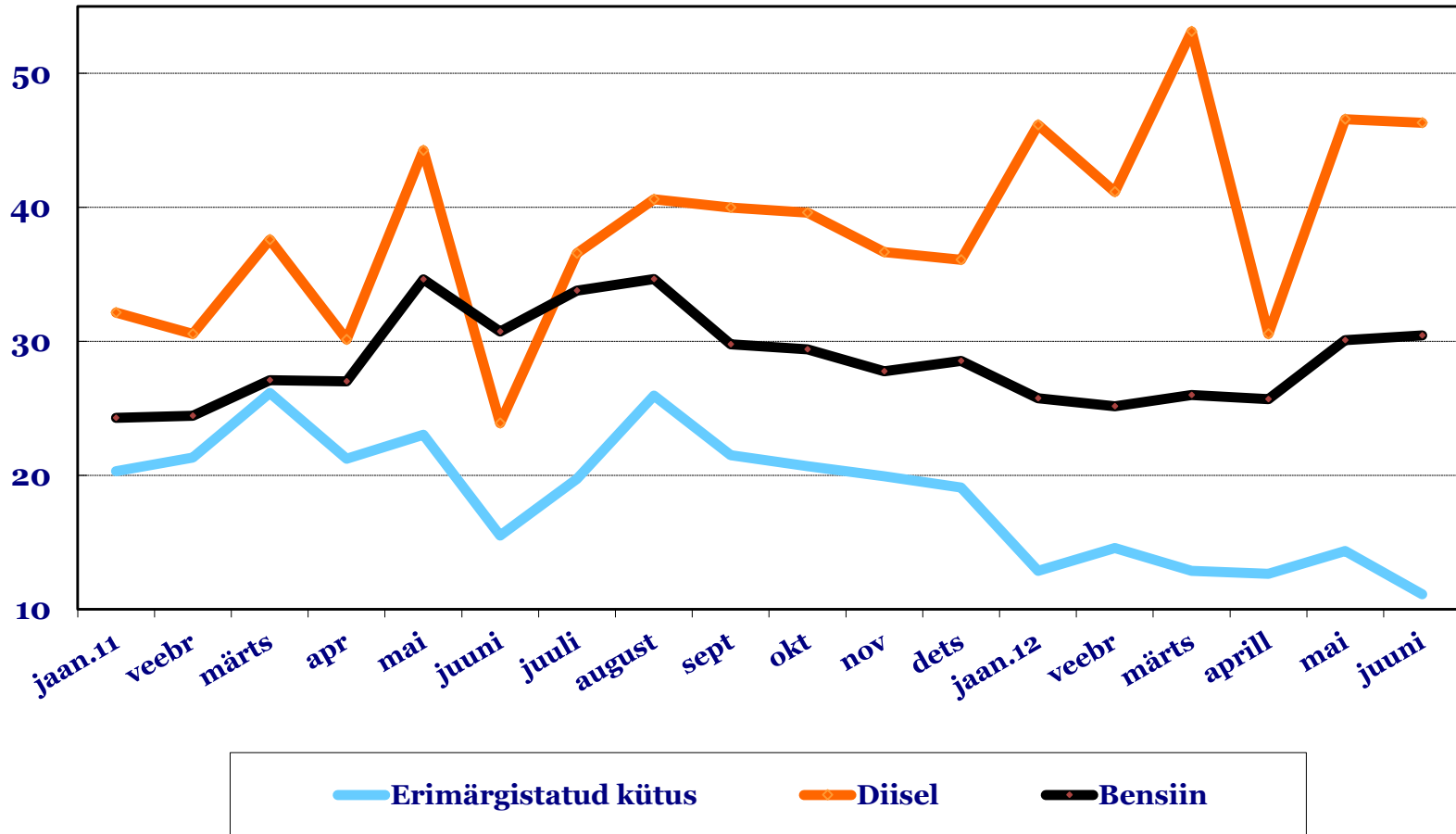
# Eriotstarbelise diislikütuse kogused on mõjutatud reformist





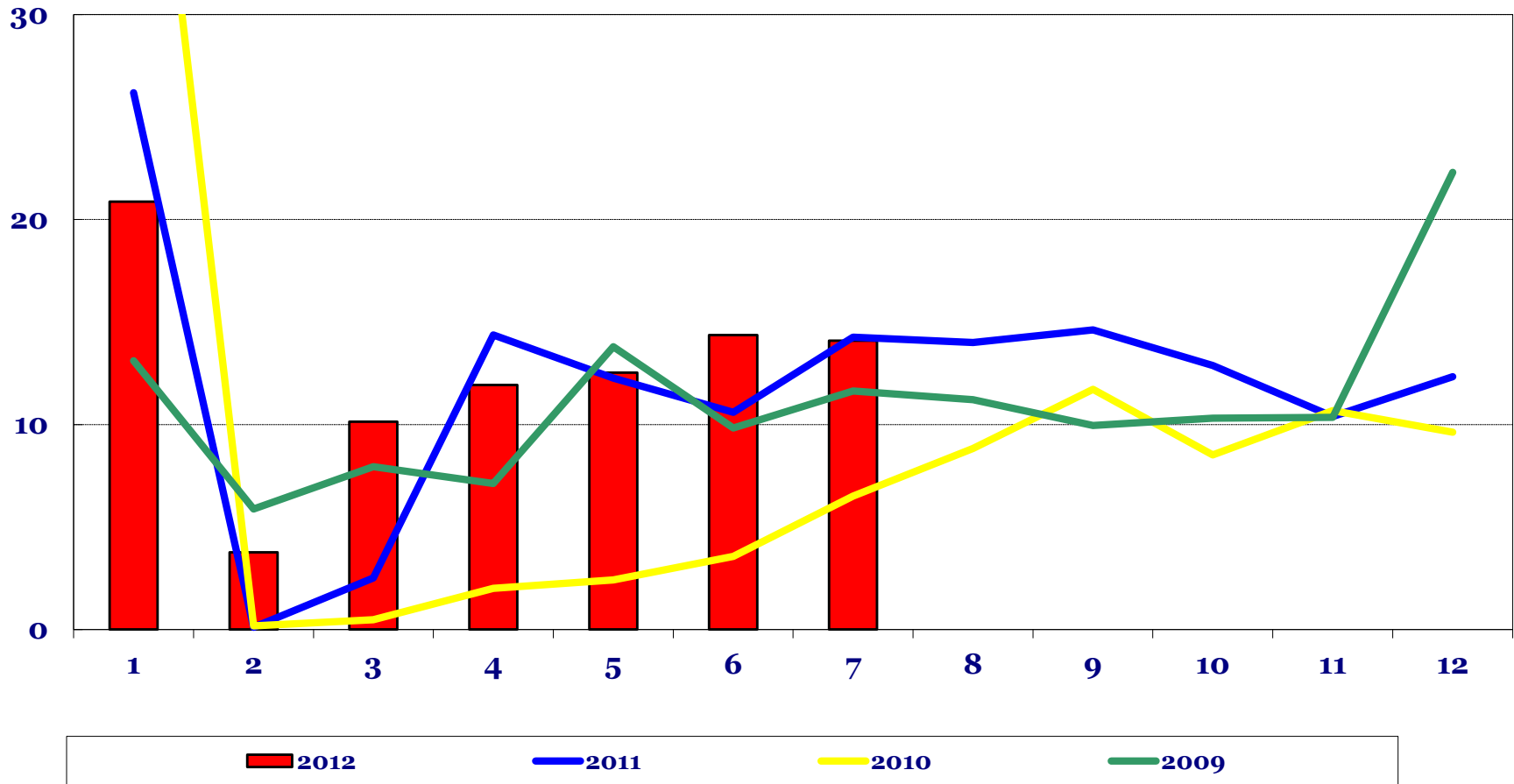
# Kütuste kogused 2011 ja 2012

mln L

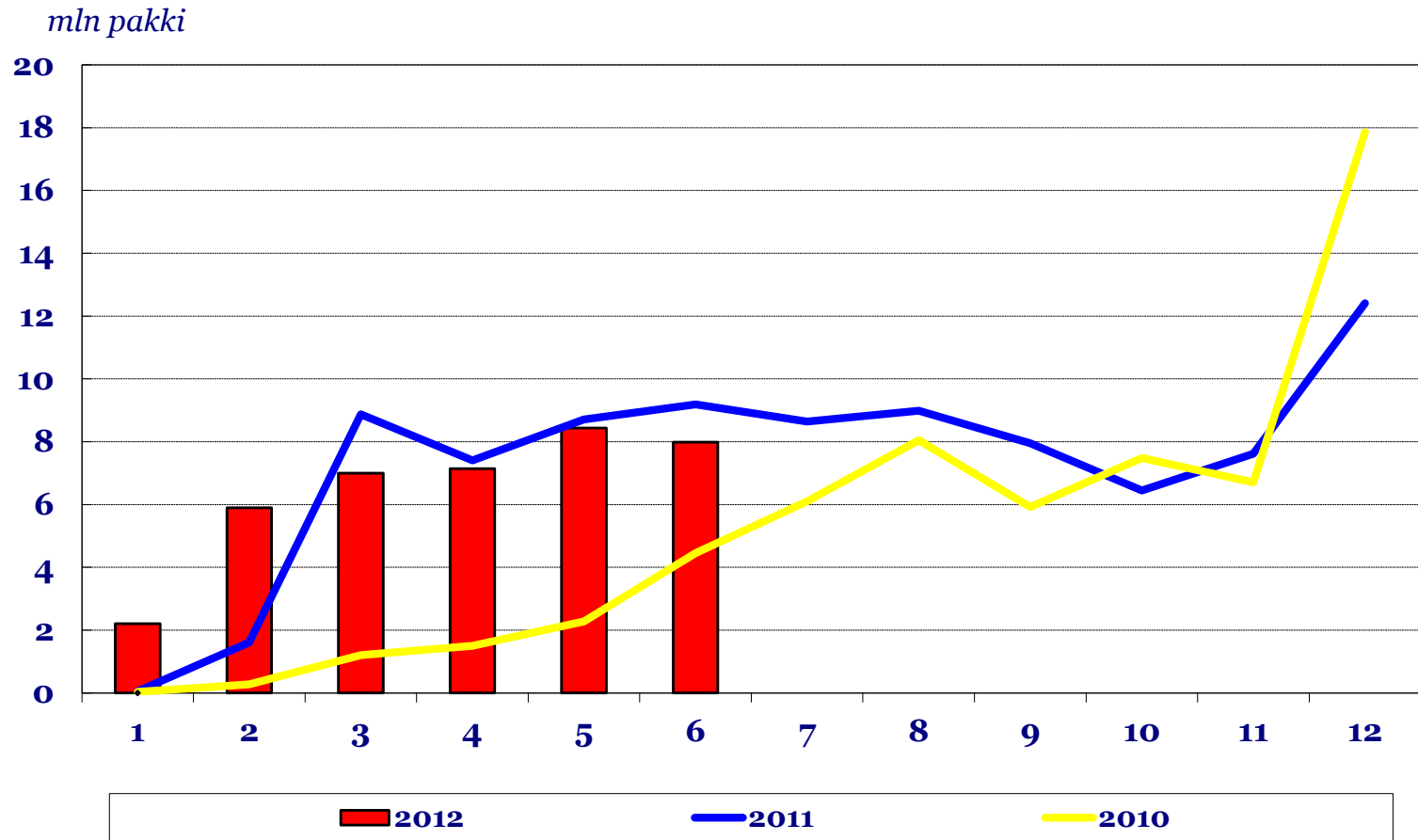


# Tubakaaktsiisi laekumine juulis eelmise aasta tasemel

mln EUR



# Sigaretide koguste langus juunis 13,0%



# Maksuvõlg 7,2% madalam kui eelmisel aastal

mln EUR

