



**RAHANDUS-  
MINISTEERIUM**

*MINISTRY of FINANCE of the REPUBLIC of ESTONIA*

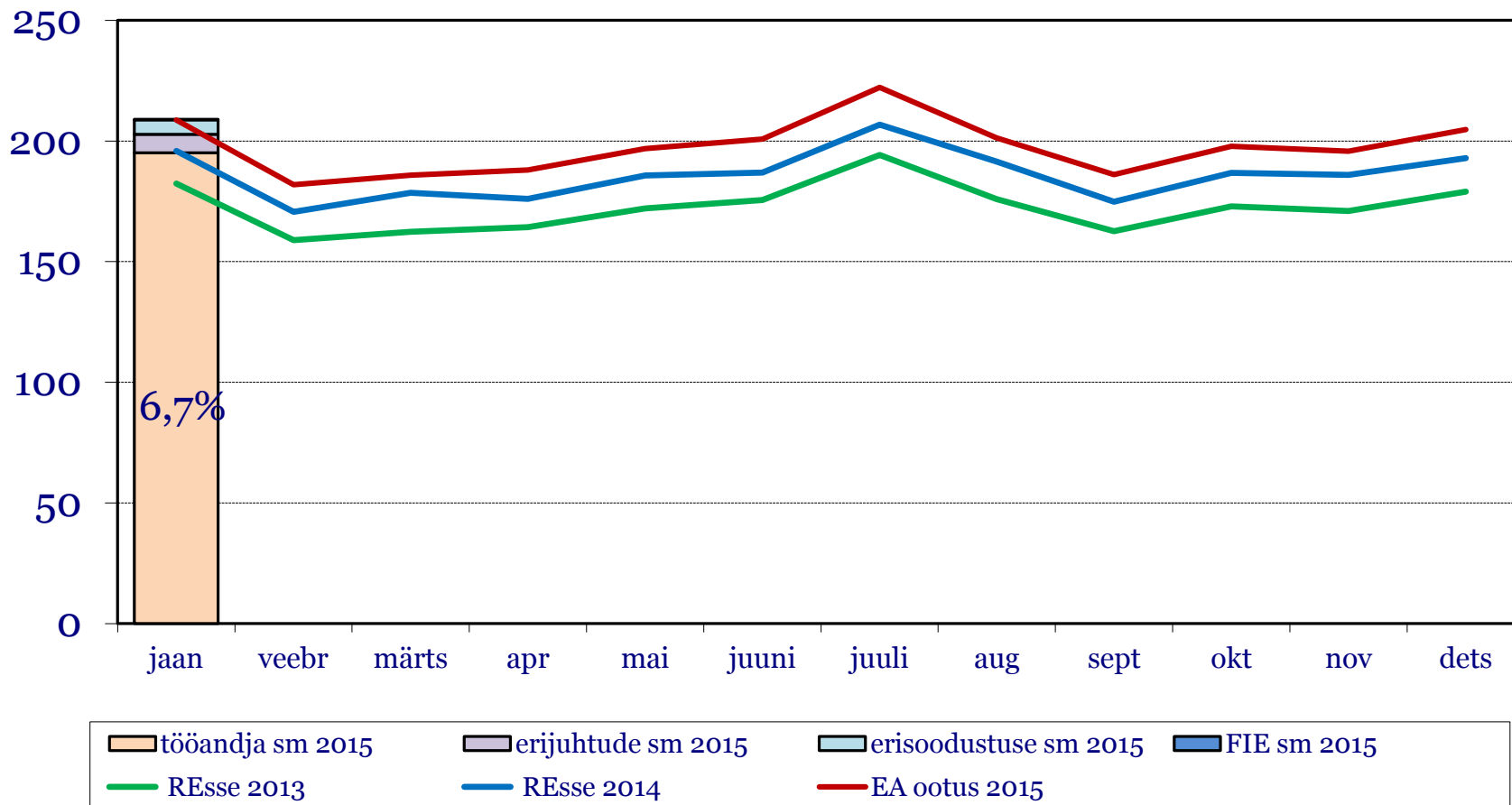
**Aasta esimesel kuul laekus  
riigieelarvesse 556,7 mln eurot  
makse, mida on 1,7 % rohkem kui  
eelmisel aastal**

# 2015. aasta laekumine

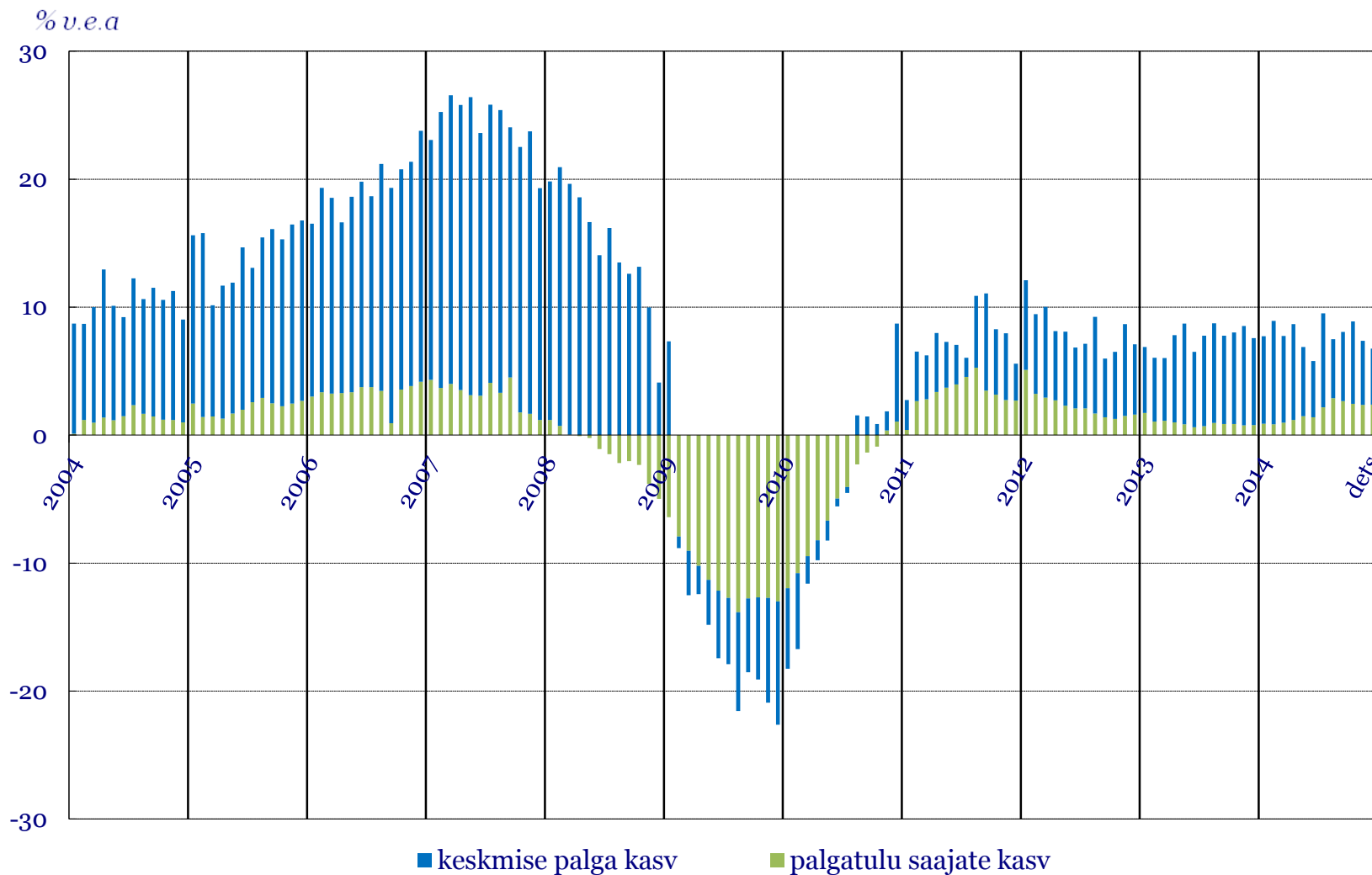
Laekumised	EELARVE 2015 (tuh EUR)	jaanuar 2015 (tuh EUR)	jaanuar v.e.a	EELARVE 2015 täitmine
<b>Keskvalitsuse maksud</b>	<b>5 803 350</b>	<b>556 671</b>	<b>1,7%</b>	<b>9,6%</b>
<b>Tulumaks</b>	<b>628 800</b>	<b>66 031</b>	<b>-28,0%</b>	<b>10,5%</b>
Füüsilise isiku tulumaks	309 000	41 431	13,1%	13,4%
Juriidilise isiku tulumaks	319 800	24 600	-55,4%	7,7%
<b>Sotsiaalmaks</b>	<b>2 370 000</b>	<b>209 005</b>	<b>6,7%</b>	<b>8,8%</b>
<b>Raskeveokimaks</b>	<b>4 300</b>	<b>1 108</b>	<b>17,0%</b>	<b>25,8%</b>
<b>Käibemaks</b>	<b>1 865 000</b>	<b>176 662</b>	<b>8,7%</b>	<b>9,5%</b>
<b>Aktsiisid kokku</b>	<b>882 350</b>	<b>100 082</b>	<b>8,7%</b>	<b>11,3%</b>
Alkoholiaktsiis	240 000	44 440	41,7%	18,5%
Tubakaaktsiis	185 000	17 568	-28,5%	9,5%
Kütuseaktsiis	424 000	34 646	5,0%	8,2%
Pakendiaktsiis	250	100	347,4%	40,2%
Elektriaktsiis	33 100	3 328	6,8%	10,1%
Muu aktsiis	0	0	-	-
<b>Hasartmängumaks</b>	<b>22 700</b>	<b>1 107</b>	<b>-47,0%</b>	<b>4,9%</b>
<b>Tollimaks</b>	<b>30 200</b>	<b>2 677</b>	<b>12,4%</b>	<b>8,9%</b>
<b>EMK muutus</b>	<b>0</b>	<b>-30 294</b>	<b>-2,3%</b>	<b>-</b>
<b>Maksud EMK muutuse ja edasiantavate maksudega</b>	<b>6 967 450</b>	<b>626 594</b>	<b>3%</b>	<b>9,0%</b>

# Sotsiaalmaksu laekumine kasvas jaanuaris 6,7% v.e.a vastates eelarveootusele

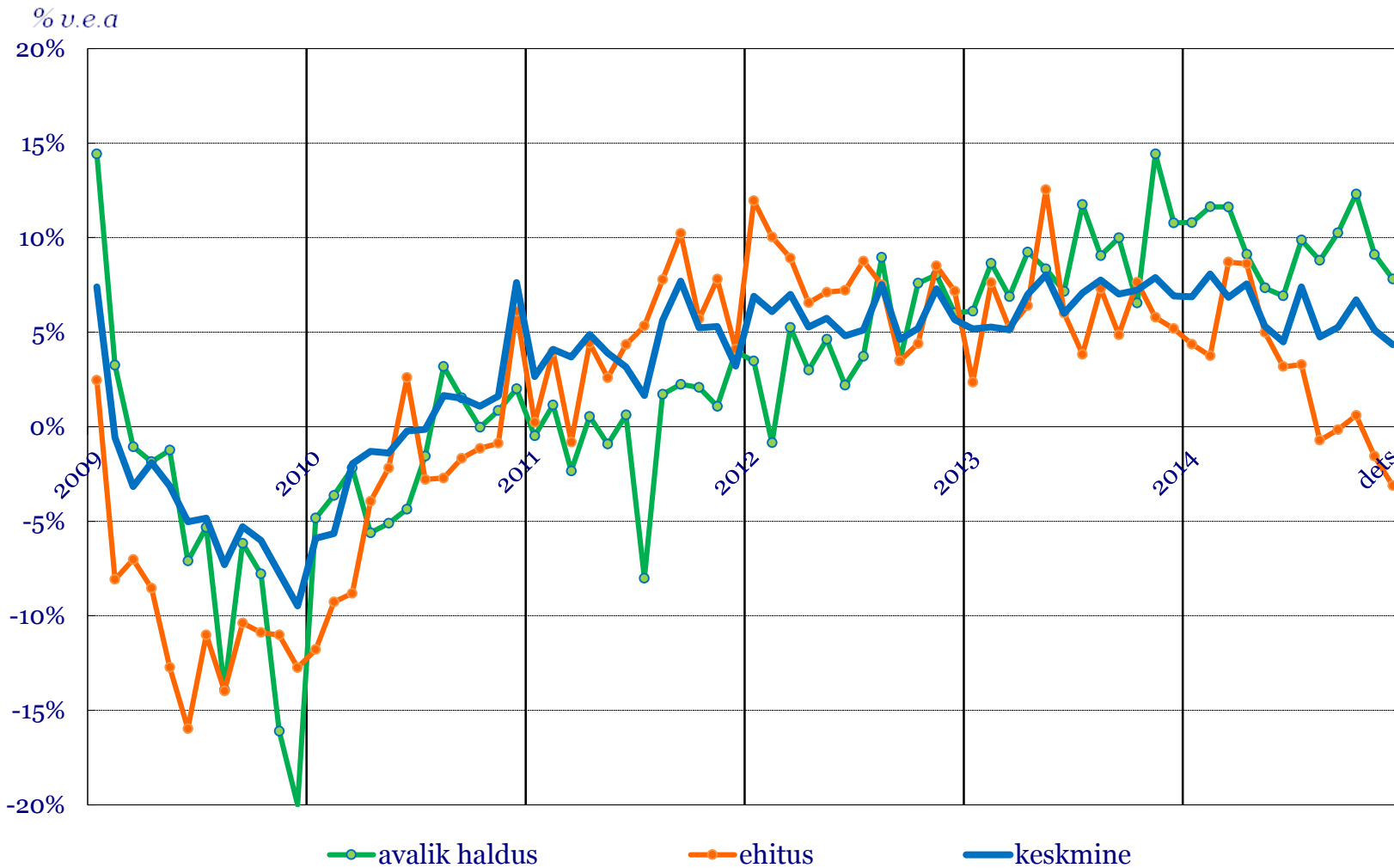
mln EUR



# Keskmise palga kasv aeglustus detsembris 4,3%le v.e.a Palgatulu saajate kasv püsis samal tasemel 2,4%le v.e.a



Suurematest tegevusaladest kasvas detsembris **keskmine palk** kõige enam avaliku halduse tegevusalal 7,8% (hõive vähenes 2,8%) ehituses langes keskmine palk 3,1% (hõive kasvas 4,5% - sh TÖR mõju)



# Deklareeritud palgafondi kasv aeglustus detsembris 6,9%le v.e.a

TÖR mõju hõivele oli suurim ehituse, jaekaubanduse ning majutuse ja toitlustuse tegevusaladel

Info ja side ning kutse-, teadus- ja tehn. tegevuse ridadel on EMT, Elioni ja Eesti Telekomide ühinemise mõju

## TEGEVUSALA

## KESKMINE PALK

## HÕIVE

## PALGAFOND

TEGEVUSALA	okt	nov	dets
Töötlev tööstus	7,9%	5,8%	4,9%
sh toiduainete tootmine	8,5%	6,5%	6,6%
sh puidutöötlemine, v.a mööbel	8,5%	6,0%	3,9%
sh metallitoodete tootmine, v.a masinad ja seadmed	10,3%	6,9%	6,1%
Avalik haldus ja riigikaitse; kohustuslik sotsiaalkindlustus	12,3%	9,1%	7,8%
Jaekaubandus, v.a mootorsõidukid ja mootorrattad	6,3%	6,0%	5,4%
Veondus ja laondus	6,8%	4,6%	4,7%
Tervishoid ja sotsiaalhoolekanne	7,7%	6,5%	3,0%
Ehitus	0,6%	-1,6%	-3,1%
Haridus	8,8%	5,0%	5,5%
Haldus- ja abitegevused	4,2%	3,3%	4,2%
Hulgikaubandus, v.a mootorsõidukid ja mootorrattad	7,3%	6,0%	4,2%
Kunst, meelelahutus ja vaba aeg	5,9%	4,3%	6,9%
Kutse-, teadus- ja tehnikaalane tegevus	11,5%	8,1%	10,8%
Majutus ja toitlustus	4,7%	4,2%	3,5%
Info ja side	6,5%	10,0%	7,3%
Kinnisvaraalane tegevus	8,8%	8,5%	8,4%
Põllumajandus, metsamajandus ja kalapüük	7,9%	3,8%	2,3%
Mootorsõidukite ja mootorrattaste hulgi- ja jaemüük ning remont	5,0%	2,9%	0,7%
Finants- ja kindlustustegevus	3,7%	7,1%	5,7%
Elektri, gaasi, auruga varustamine; veevarustus; kanalisatsioon; jäätmekäitlus	5,9%	2,5%	4,9%
Mäetööstus	4,4%	3,2%	6,9%
<b>KOKKU kasv v.e.a</b>	<b>6,7%</b>	<b>5,1%</b>	<b>4,3%</b>

KESKMINE PALK	okt	nov	dets
7,9%	5,8%	4,9%	
8,5%	6,5%	6,6%	
8,5%	6,0%	3,9%	
10,3%	6,9%	6,1%	
12,3%	9,1%	7,8%	
6,3%	6,0%	5,4%	
6,8%	4,6%	4,7%	
7,7%	6,5%	3,0%	
0,6%	-1,6%	-3,1%	
8,8%	5,0%	5,5%	
4,2%	3,3%	4,2%	
7,3%	6,0%	4,2%	
5,9%	4,3%	6,9%	
11,5%	8,1%	10,8%	
4,7%	4,2%	3,5%	
6,5%	10,0%	7,3%	
8,8%	8,5%	8,4%	
7,9%	3,8%	2,3%	
5,0%	2,9%	0,7%	
3,7%	7,1%	5,7%	
5,9%	2,5%	4,9%	
4,4%	3,2%	6,9%	
<b>6,7%</b>	<b>5,1%</b>	<b>4,3%</b>	

HÕIVE	okt	nov	dets
3,0%	2,7%	2,9%	
0,9%	0,2%	0,4%	
9,1%	10,0%	10,6%	
2,4%	2,3%	1,8%	
-5,4%	-3,0%	-2,8%	
6,6%	6,8%	7,1%	
0,8%	0,8%	0,7%	
3,0%	3,0%	1,7%	
3,5%	3,6%	4,5%	
-1,9%	-2,6%	-2,1%	
-0,3%	-0,3%	-0,9%	
-2,4%	-2,6%	-2,6%	
3,8%	4,6%	4,1%	
13,2%	12,3%	11,4%	
14,1%	13,4%	14,7%	
-9,8%	-9,9%	-8,6%	
2,4%	1,4%	1,1%	
4,6%	3,8%	3,3%	
5,4%	5,4%	7,0%	
9,8%	9,8%	5,6%	
-2,4%	-1,9%	-0,6%	
-1,4%	-1,1%	0,0%	
<b>2,2%</b>	<b>2,4%</b>	<b>2,4%</b>	

PALGAFOND	okt	nov	dets
11,2%	8,6%	7,9%	
9,5%	6,7%	7,0%	
18,4%	16,7%	14,9%	
13,0%	9,4%	8,1%	
6,3%	5,9%	4,8%	
13,4%	13,2%	12,9%	
7,6%	5,4%	5,5%	
11,0%	9,7%	4,7%	
4,1%	2,0%	1,2%	
6,7%	2,3%	3,3%	
3,9%	3,0%	3,2%	
4,8%	3,3%	1,5%	
9,9%	9,1%	11,3%	
26,2%	21,5%	23,5%	
19,5%	18,1%	18,7%	
-4,0%	-0,9%	-2,0%	
11,4%	10,1%	9,6%	
12,9%	7,7%	5,7%	
10,6%	8,5%	7,7%	
13,9%	17,6%	11,6%	
3,3%	0,5%	4,2%	
2,9%	2,1%	6,9%	
<b>9,1%</b>	<b>7,6%</b>	<b>6,9%</b>	

palk + hõive +
palk + hõive -
palk - hõive +
palk - hõive -

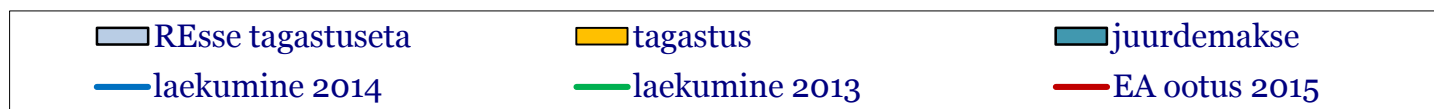
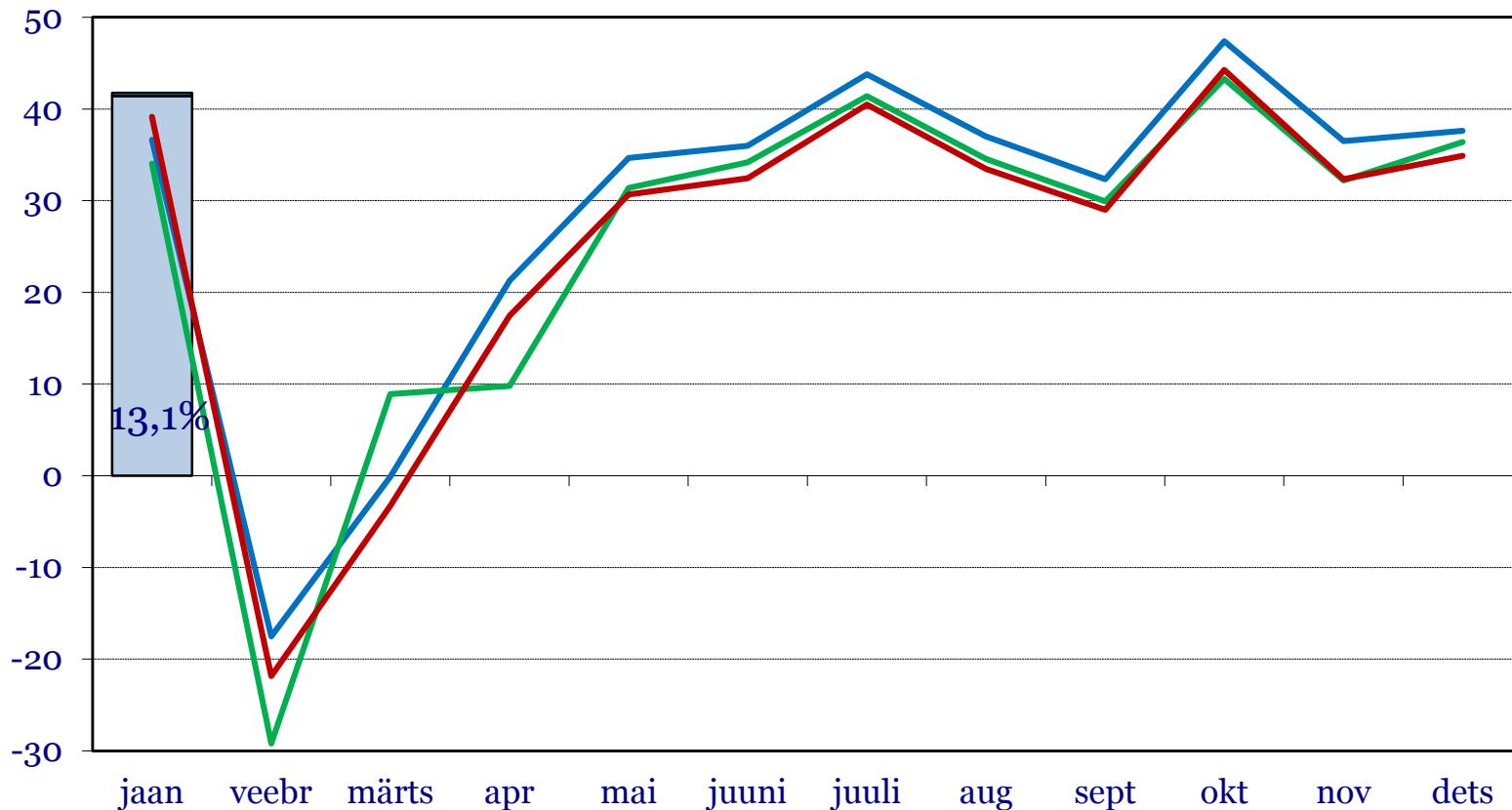
Üle 10%
Üle keskmise
Negatiivne

Üle 5%
Üle keskmise
Negatiivne
Alla -5%

Üle 15%
Üle keskmise
Negatiivne

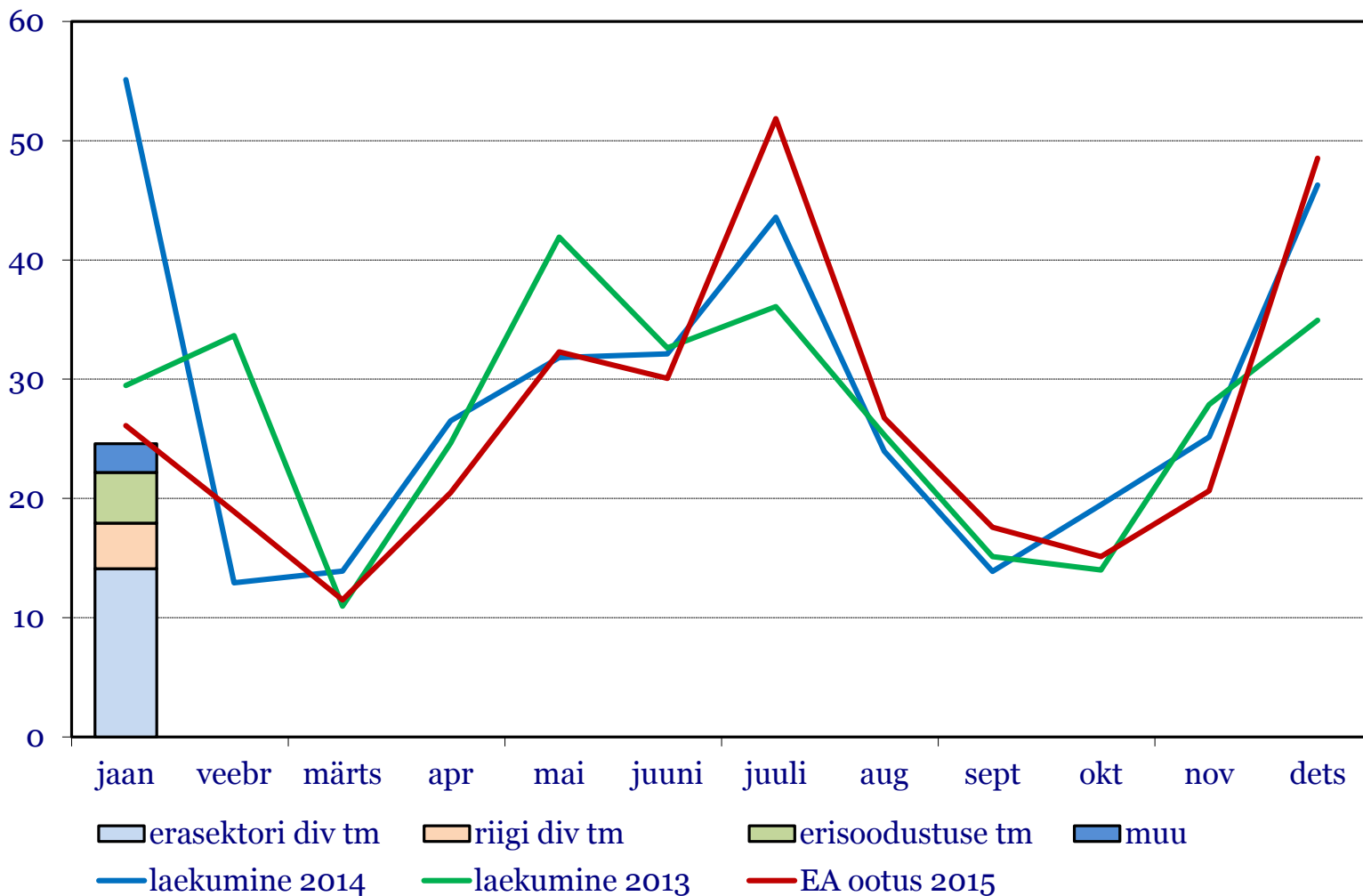
# Füüsilise isiku tulumaksu laekumine jaanuaris kasvas 13,1% ületades eelarveootust ca 2 mln euro võrra (KOV FITM ootus jäi samapalju alla)

mln EUR



# Juriidilise isiku tulumaksu laekus jaanuaris 55,4% vähem v.e.a jäades eelarveootusele veidi alla

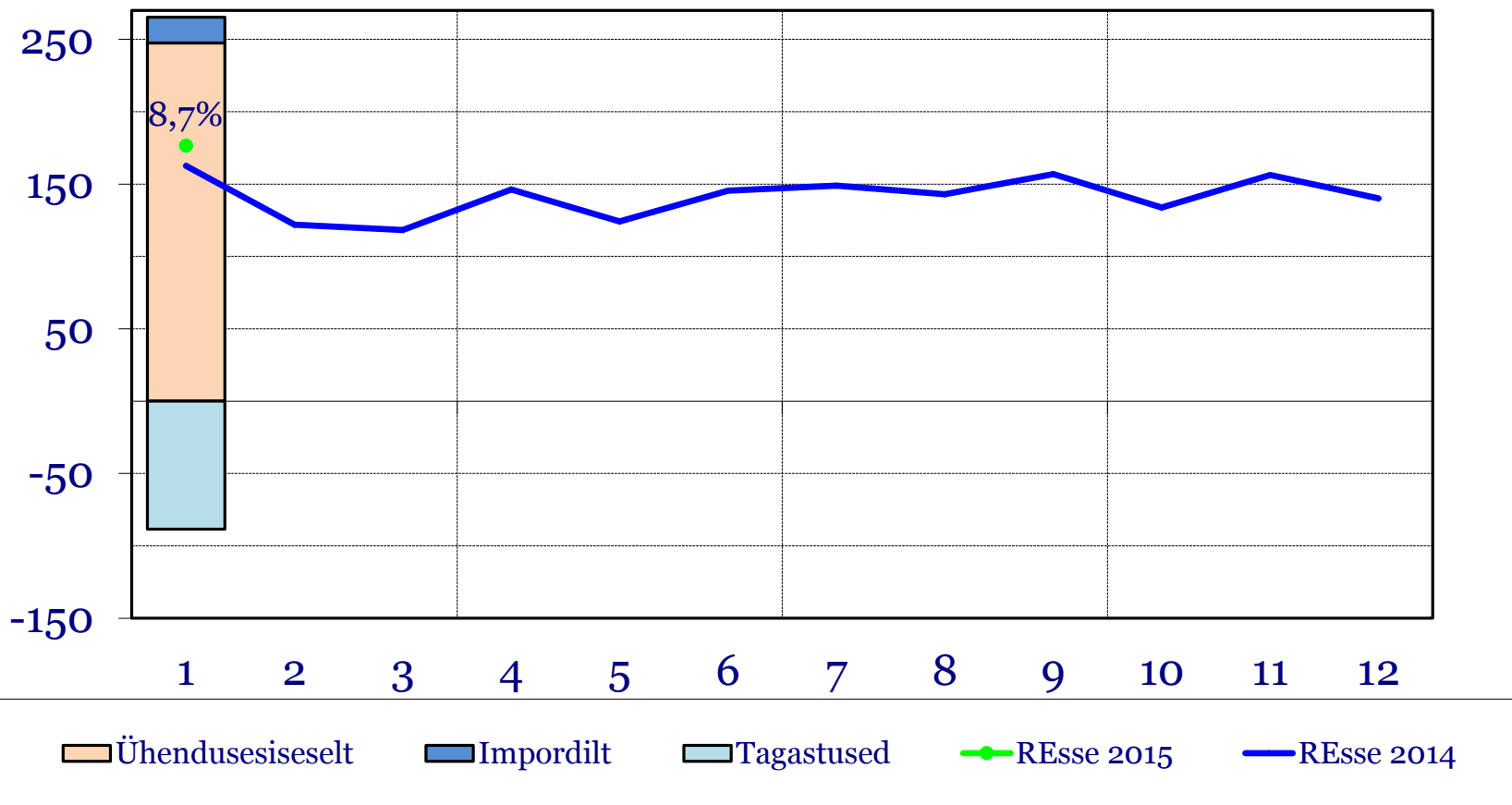
mln EUR



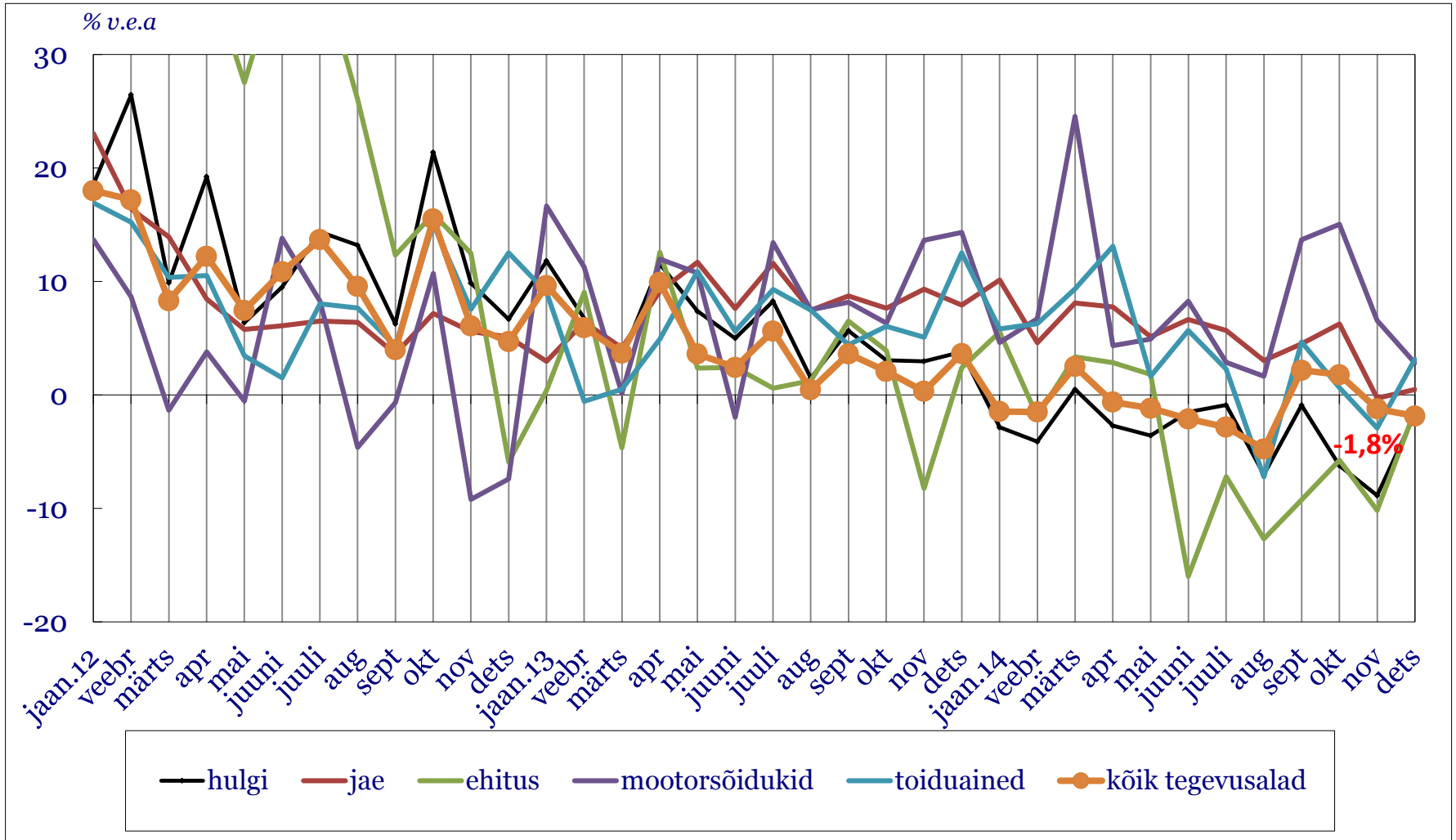


# Käibemaksu laekumine kasvas võrreldes eelmise aastaga 8,7%

mln EUR

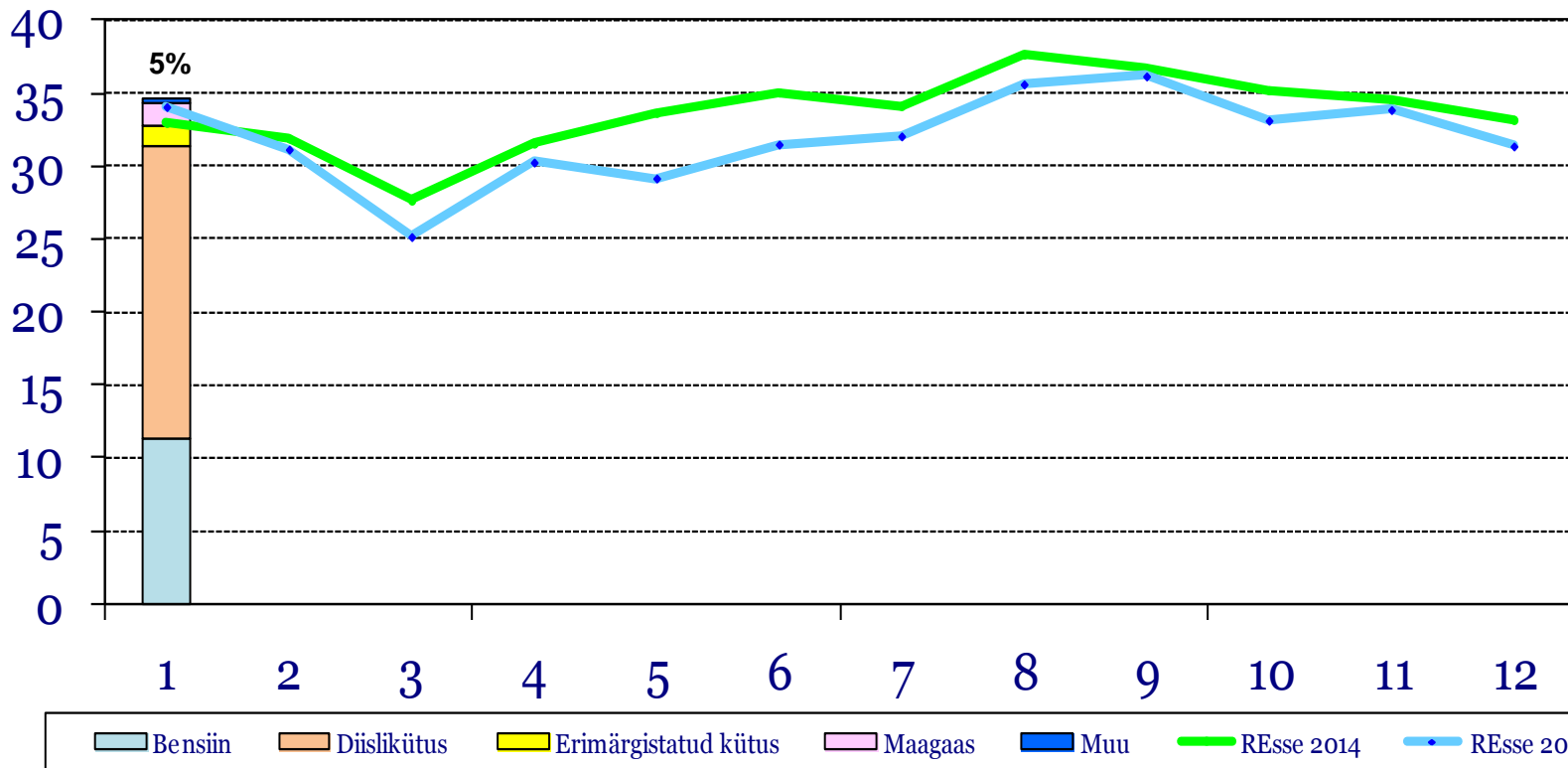


Detsembris **maksustatav käive** taas väiksem kui aasta varem (-1,8%)  
 2014. aastal vähenes maksustatav käive kokku aasta varasemaga 0,9%

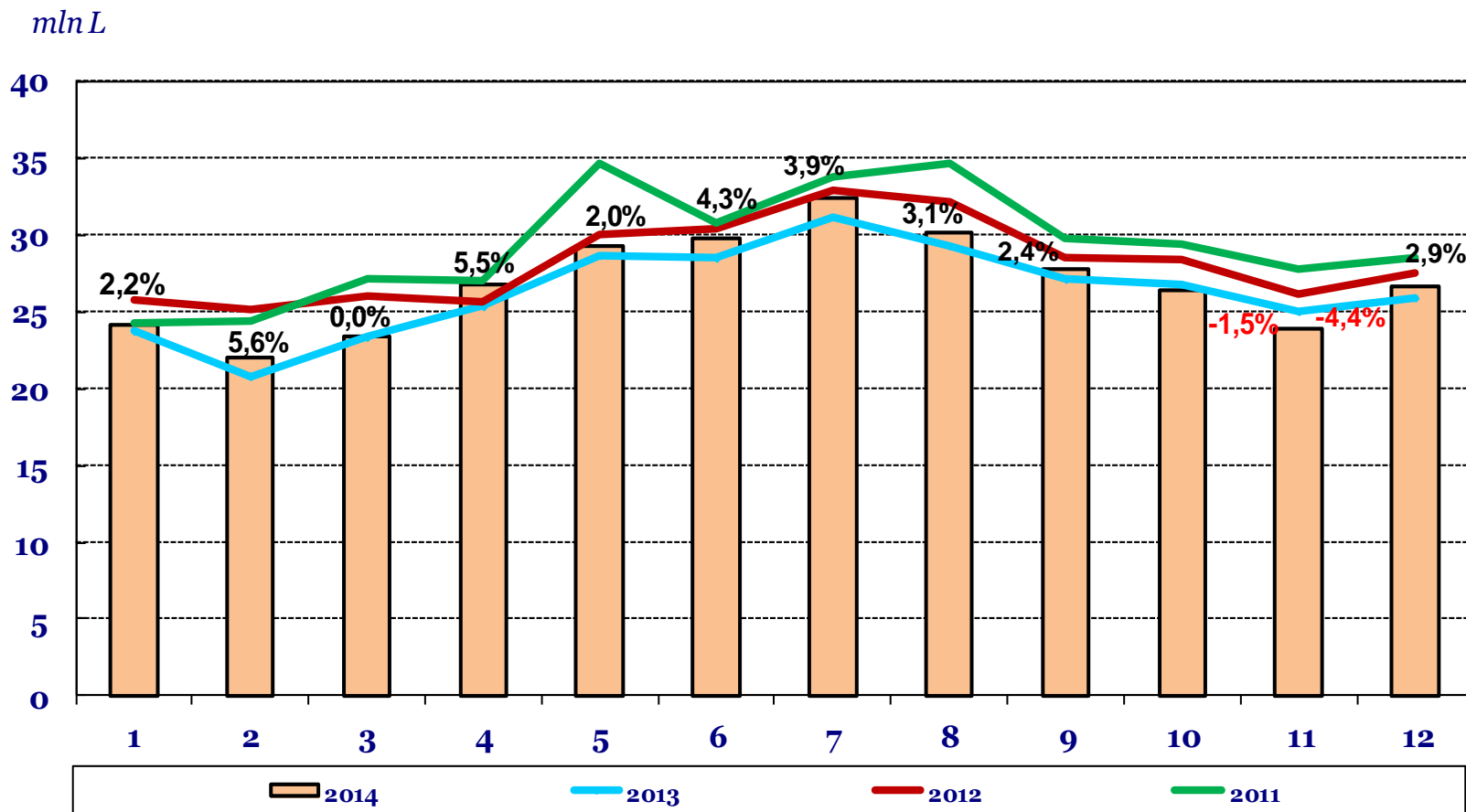


# Jaanuarikuu kütuseaktsiisi laekumine 5,0% kõrgem kui aasta varem

mln EUR

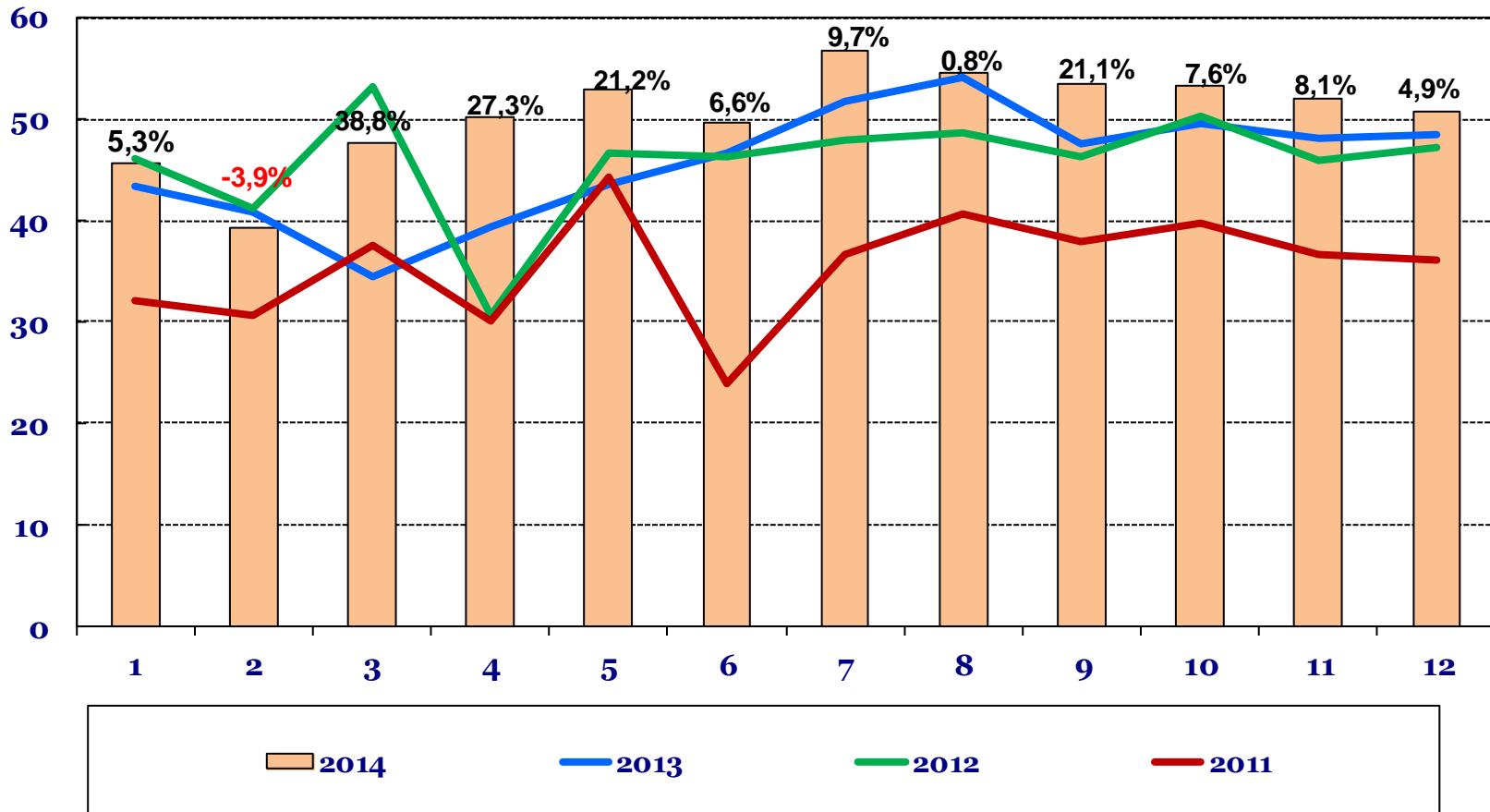


## Bensiini deklareerimine suurenes 2014. aastal 2,2% v.e.a

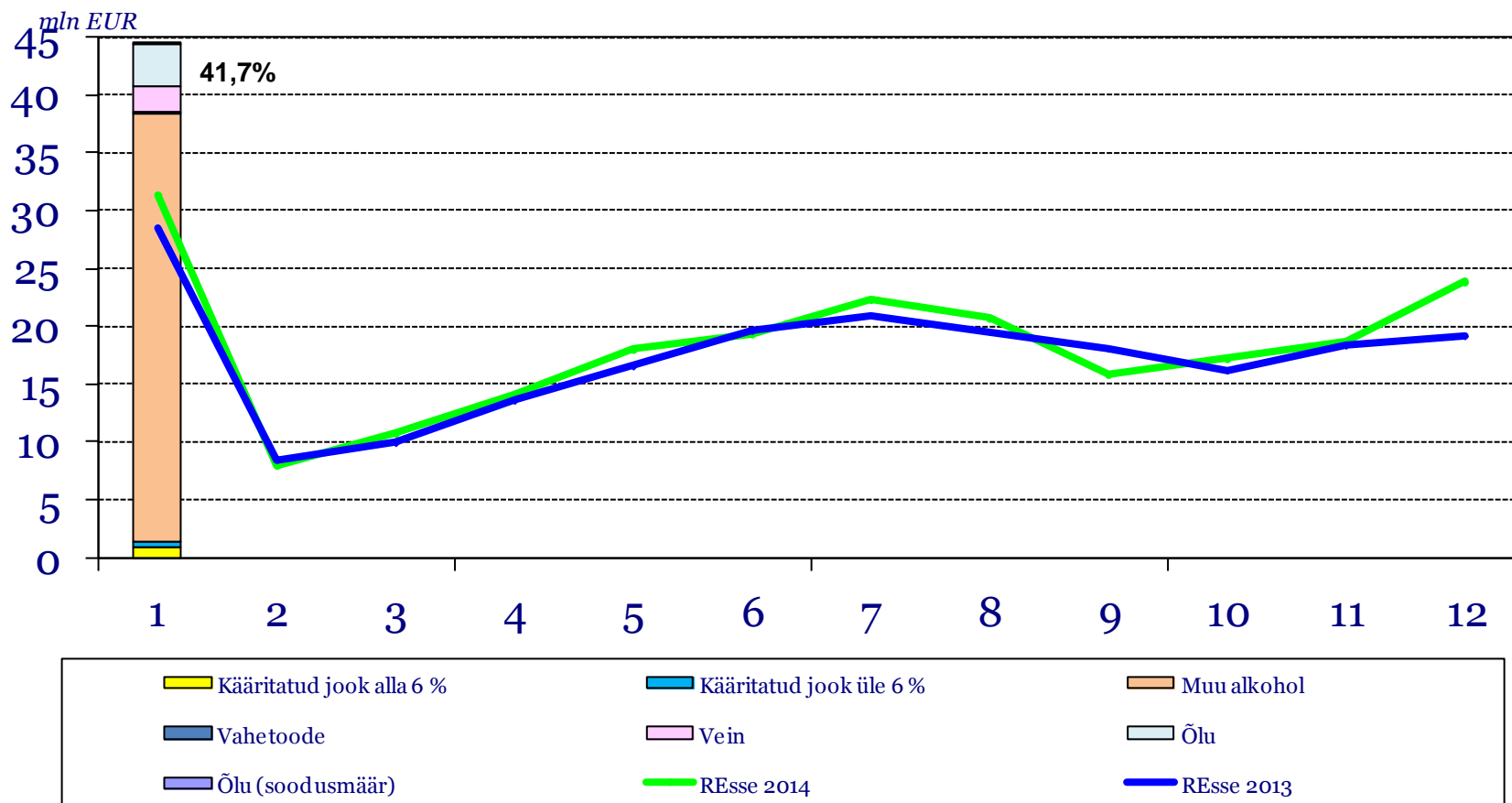


# Diislikütuse deklareerimine kasvab eelmise aastaga võrreldes 10,7%

mlnL



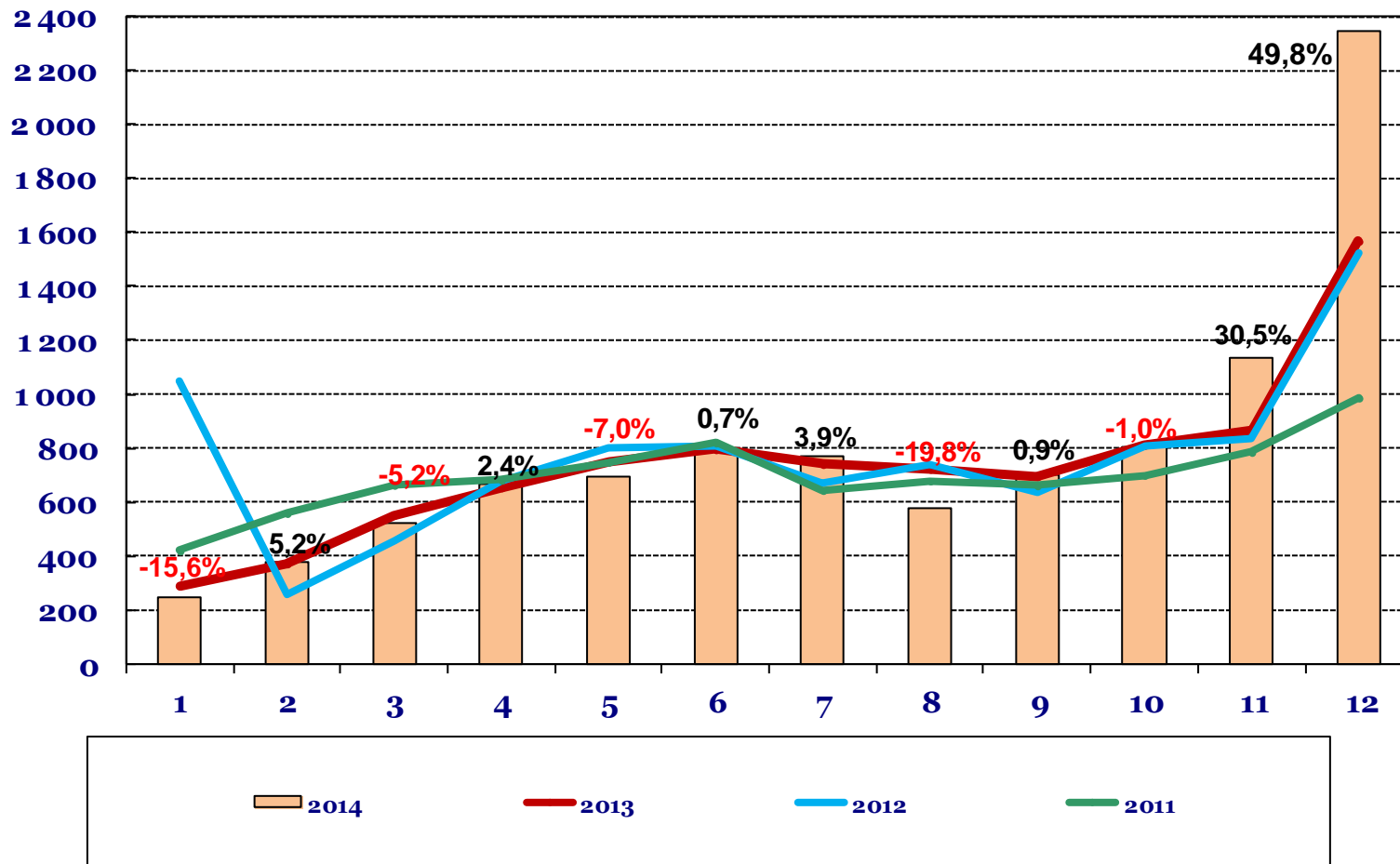
# Alkoholiaktsiisi kõrge laekumine oli tingitud kange alkoholi varude soetamisest



# Kange alkoholi kogused kasvasid võrreldes eelmise aastaga 9,5%

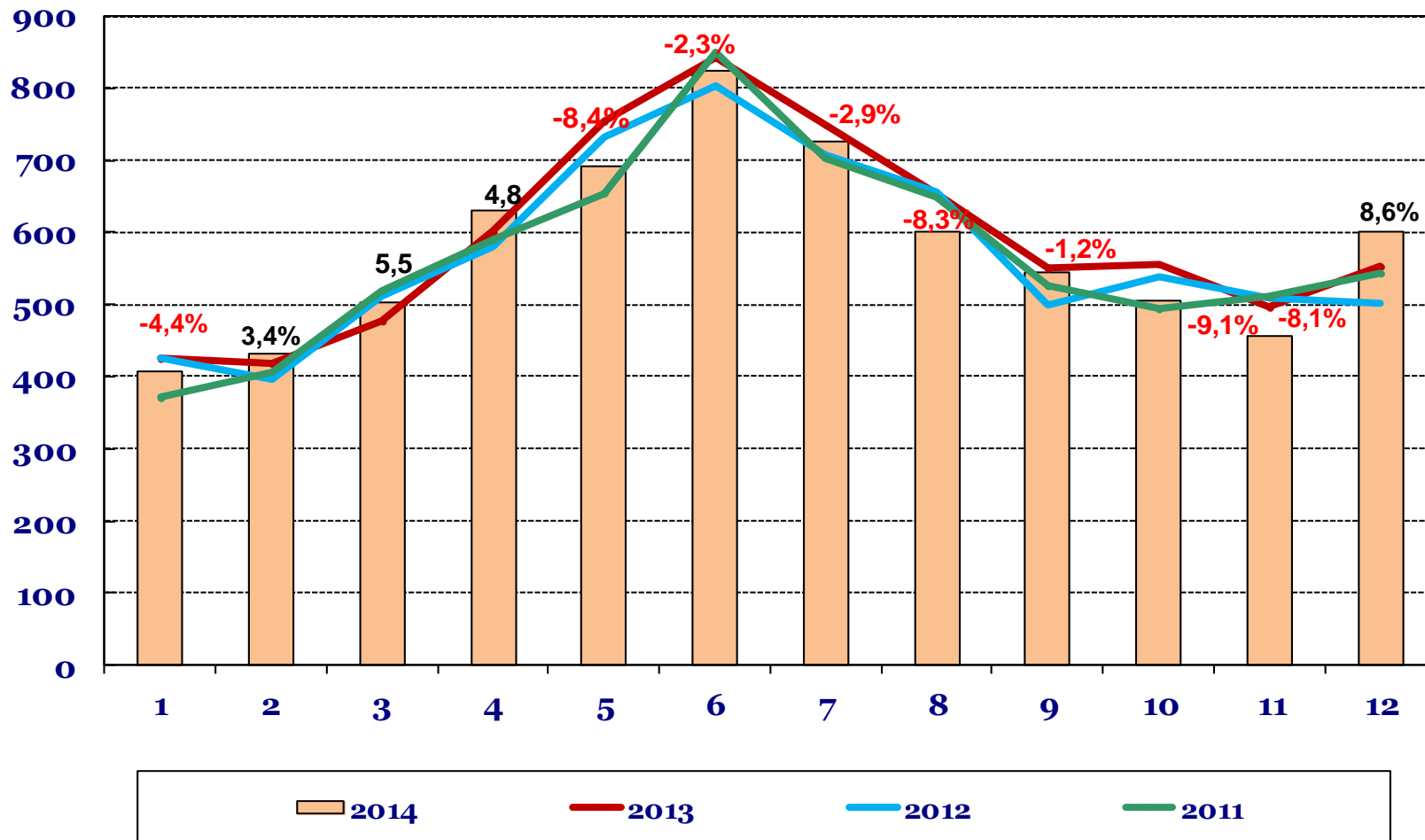
## Aasta kahe viimase kuuga varuti 3 kuu alkoholi kogused

HL



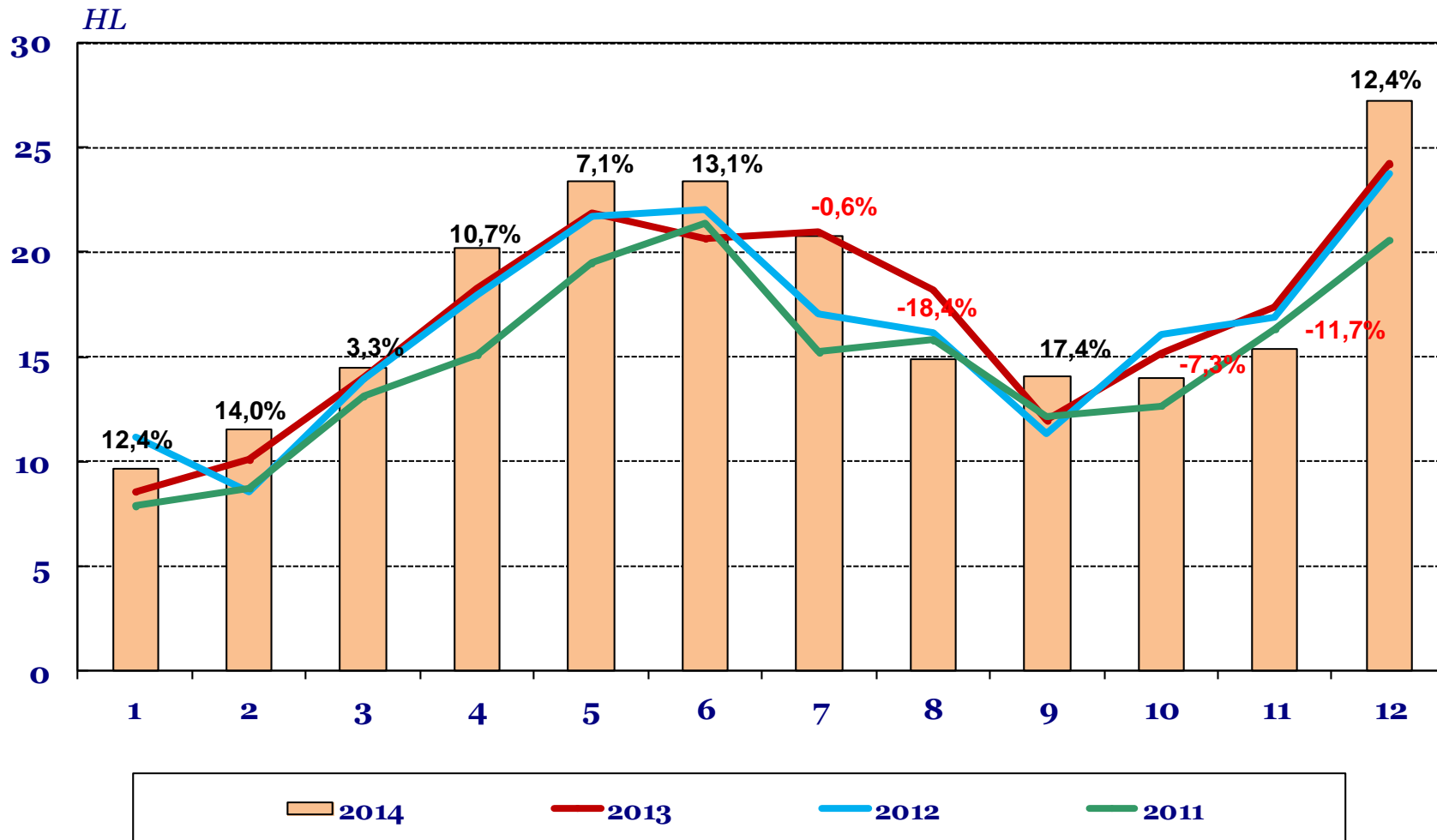
# Õlle deklareeritud kogus vähenes aastaga 2,2% v.e.a

HL



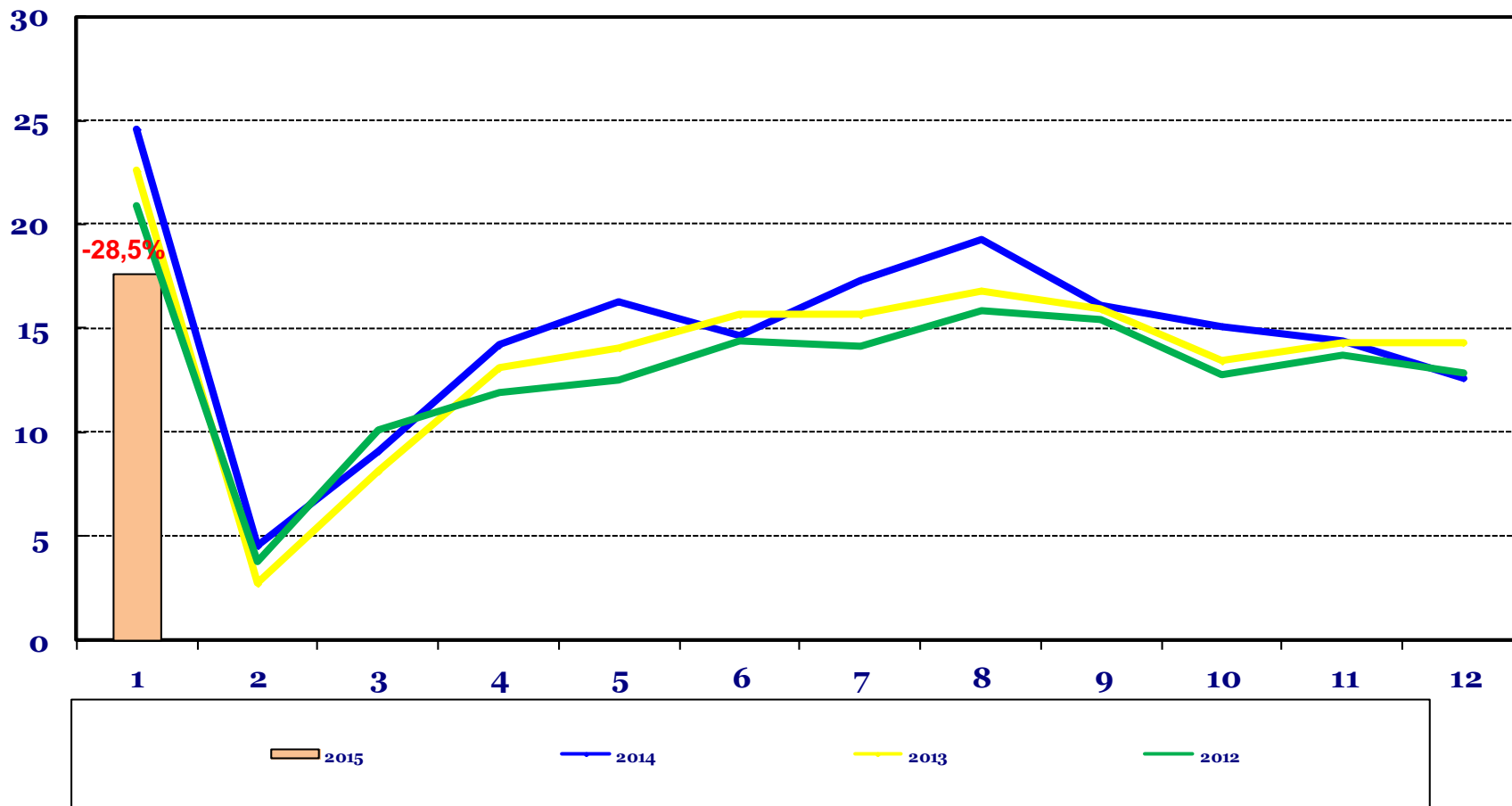


# Veini deklareeritud kogus suurenes aastaga 3,8% v.e.a

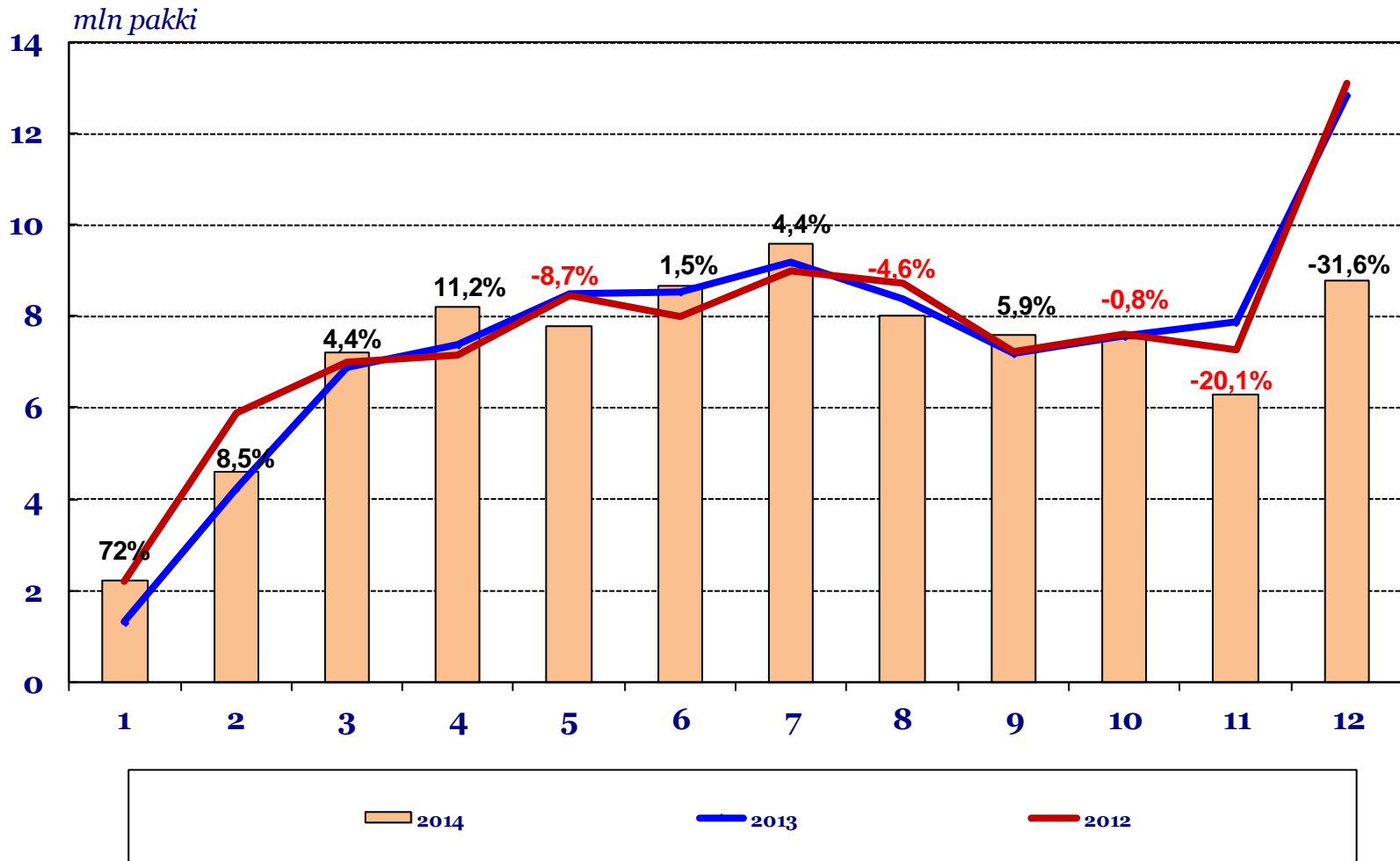


# Tubakaaktsiisi jaanuarikuu laekumine vastab ootustele

mln EUR

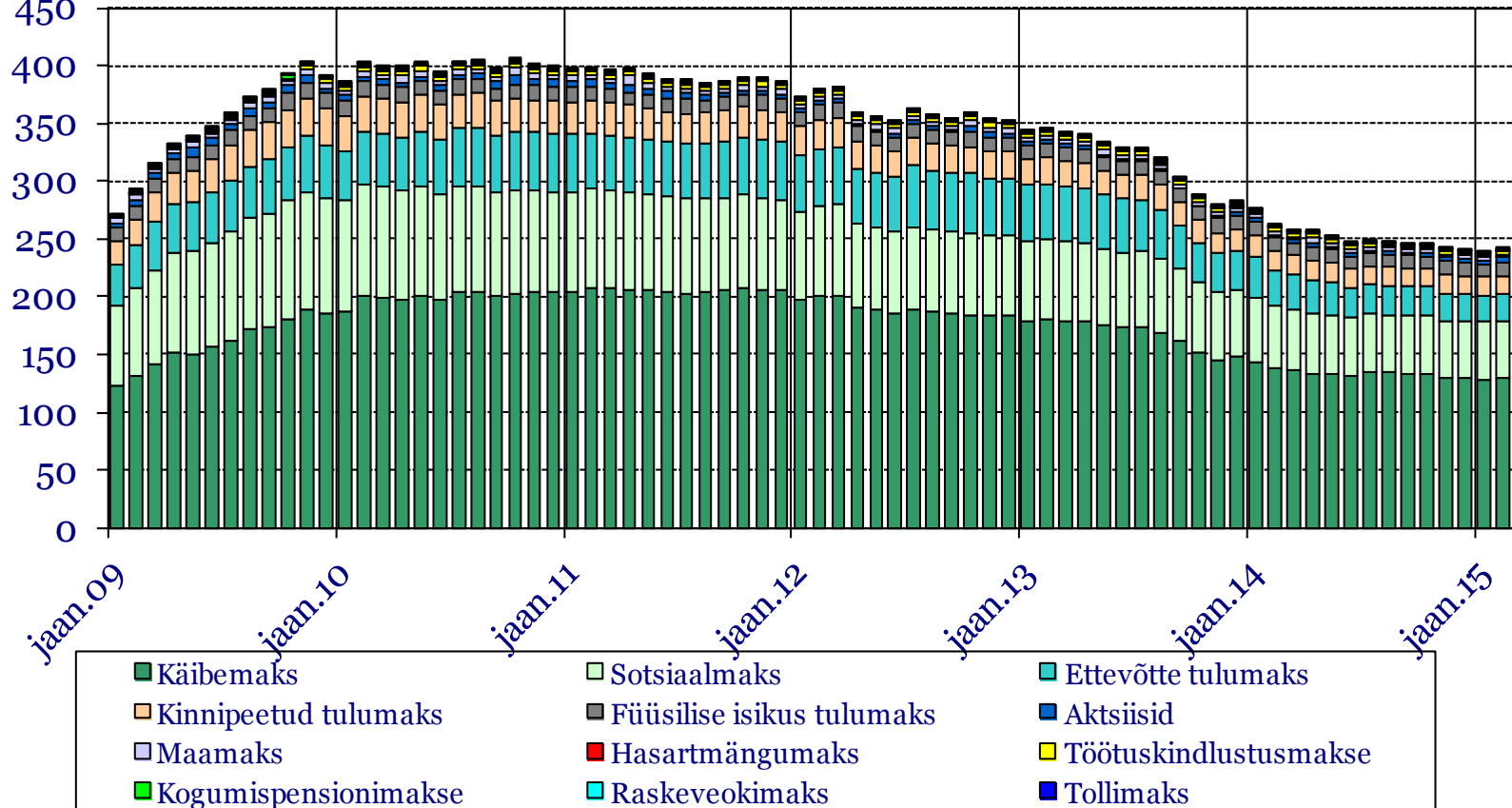


2014. aastal deklareeritud **sigarettide** kogus 3,8% väiksem kui aasta varem. Sigarettide tegelikud kogused 2014. a eelarve ootustest 5,7% suuremad

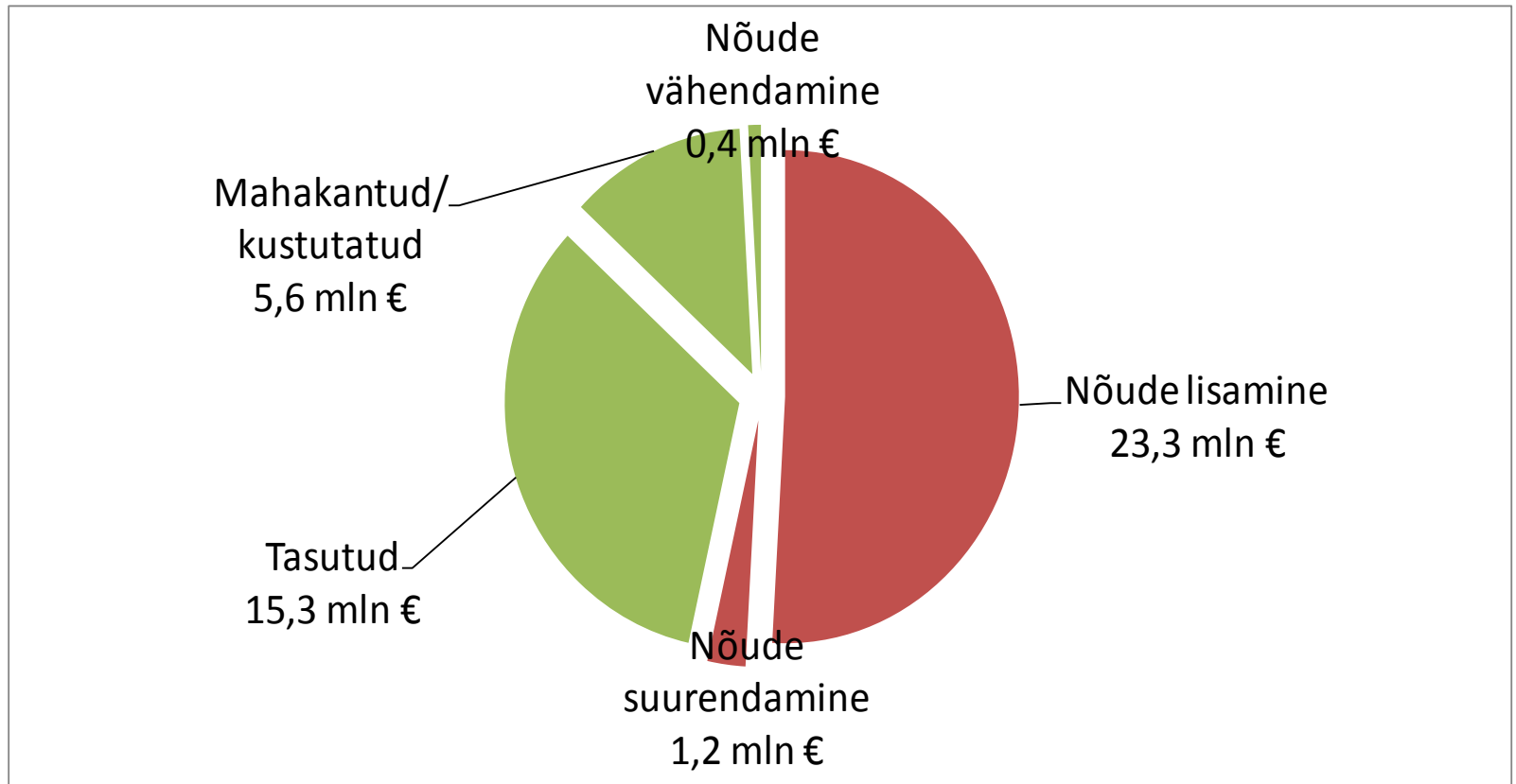


# Maksuvõlg suurenes jaanuaris 2,8 mln euro võrra (sh aktsiiside võlg 1,9 mln ja käibemaksu võlg 1,7 mln)

mln EUR



# Jaanuaris maksuvõlg suurenes



Aitäh tähelepanu eest!