



RAHANDUSMINISTEERIUM

Jaнварis laekus  
riigieelarvesse 627,0 mln eurot  
makse, mida on 12,6% rohkem  
kui eelmisel aastal

04.02.2016

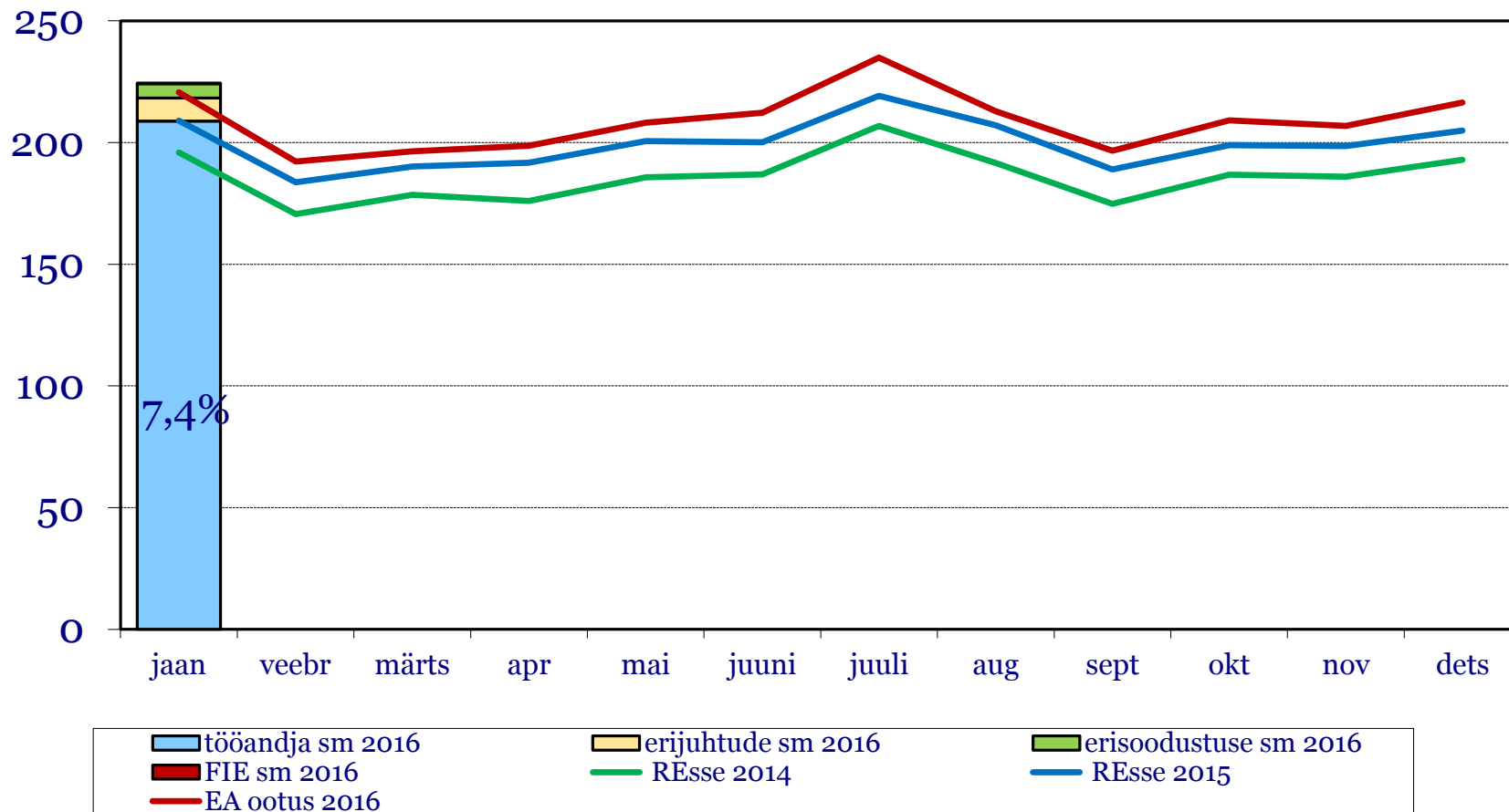
# 2016. aasta laekumine

Laekumised	EELARVE 2016 (tuh EUR)	jaanuar 2016 (tuh EUR)	jaanuar v.e.a	EELARVE 2016 täitmine
<b>Keskvalitsuse maksud</b>	<b>6 259 425</b>	<b>627 021</b>	<b>12,6%</b>	<b>10,0%</b>
<b>Tulumaks</b>	<b>718 425</b>	<b>109 511</b>	<b>65,8%</b>	<b>15,2%</b>
Füüsilise isiku tulumaks	329 000	41 038	-0,9%	12,5%
Juriidilise isiku tulumaks	389 425	68 473	178,3%	17,6%
<b>Sotsiaalmaks</b>	<b>2 505 000</b>	<b>224 405</b>	<b>7,4%</b>	<b>9,0%</b>
<b>Raskeveokimaks</b>	<b>4 600</b>	<b>1 140</b>	<b>2,9%</b>	<b>24,8%</b>
<b>Käibemaks</b>	<b>2 012 700</b>	<b>190 735</b>	<b>8,0%</b>	<b>9,5%</b>
<b>Aktsiisid kokku</b>	<b>958 600</b>	<b>96 401</b>	<b>-3,7%</b>	<b>10,1%</b>
Alkoholiaktsiis	248 000	29 208	-34,3%	11,8%
Tubakaaktsiis	186 000	17 067	-2,8%	9,2%
Kütuseaktsiis	489 500	46 971	35,6%	9,6%
Pakendiaktsiis	800	30	-70,2%	3,7%
Elektriaktsiis	34 300	3 125	-6,1%	9,1%
Muu aktsiis	0	0	-	-
<b>Hasartmängumaks</b>	<b>25 300</b>	<b>2 480</b>	<b>124,0%</b>	<b>9,8%</b>
<b>Tollimaks</b>	<b>34 800</b>	<b>2 350</b>	<b>-12,2%</b>	<b>6,8%</b>
<b>EMK muutus</b>	<b>0</b>	<b>-12 757</b>	<b>-57,9%</b>	<b>-</b>
<b>Maksud EMK muutuse ja edasiantavate maksudega</b>	<b>7 499 425</b>	<b>719 961</b>	<b>15%</b>	<b>9,6%</b>
<b>KOV FITM</b>	<b>878 000</b>	<b>79 804</b>	<b>9%</b>	<b>9,1%</b>

# Sotsiaalmaksu laekumise kasv kiirenes jaanuaris 7,4%le v.e.a

## Laekumine ületas eelarveootust

mln EUR

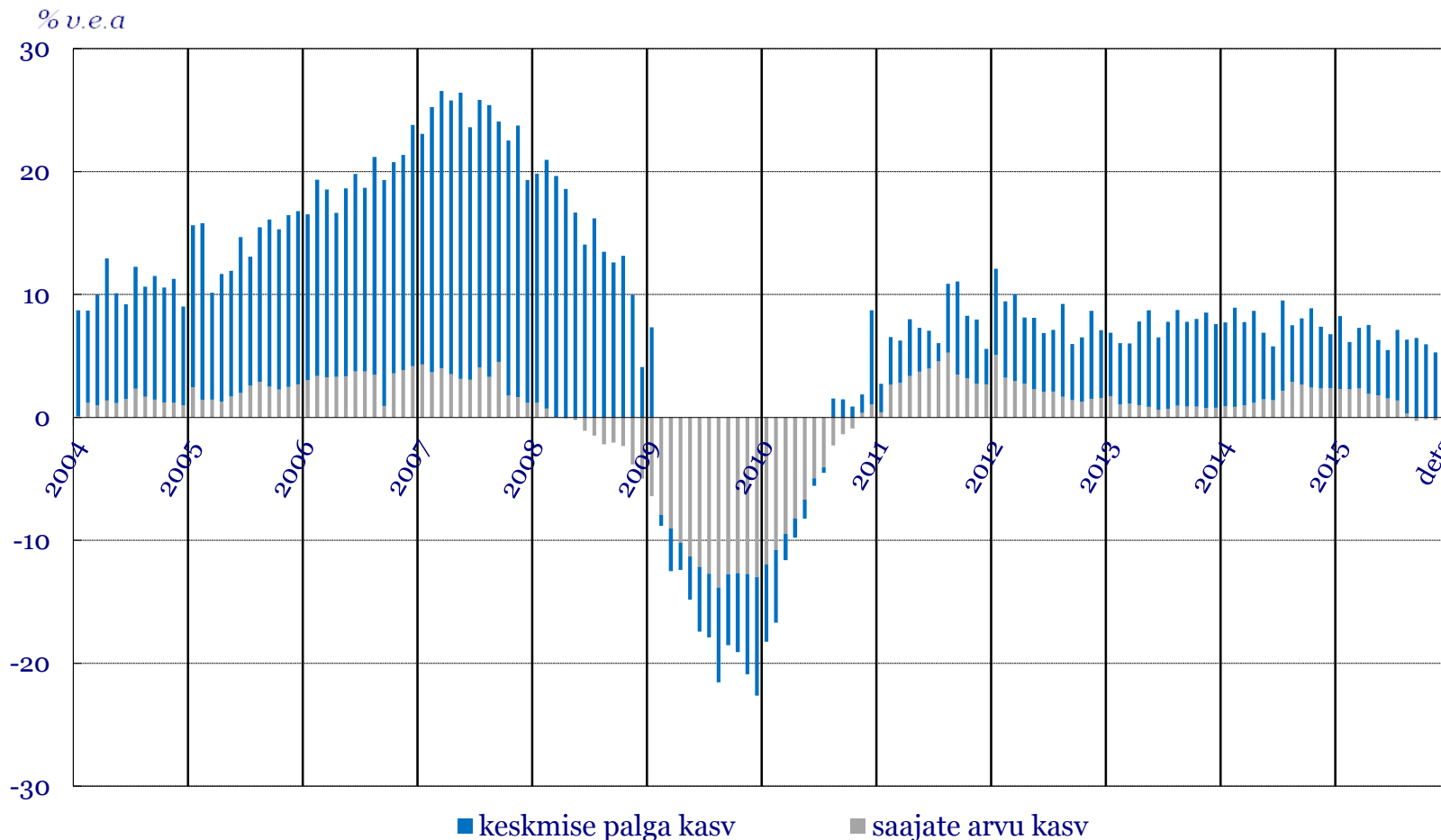


**Keskmise palga kasv kiirenes detsembris 6,8%le novembri 5,3%lt**

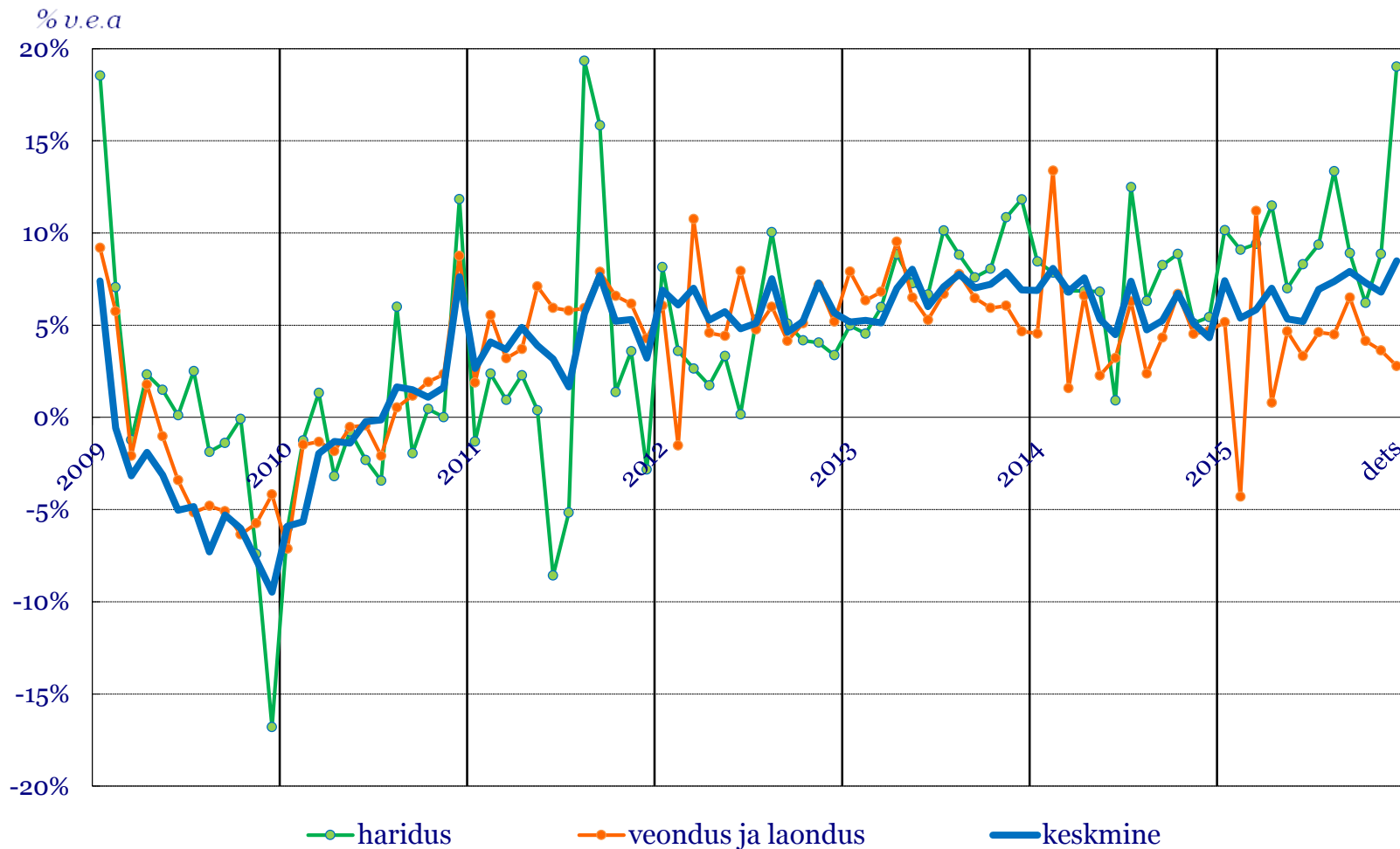
v.e.a

**Saajate arv kahanes 0,1% v.e.a (novembris -0,3%)**

**Töökohtade arvu langus jätkus detsembris -2,2% v.e.a**



Suurematest tegevusaladest kasvas detsembris **keskmine palk** kõige enam hariduses 19,0% (töökohtade arv -4,2%), madalaim kasv oli veonduses ja laonduses 2,8% (töökohtade arv -2,5%)



# Deklareeritud **palgafondi** kasv kiirenes detsembris 6,1%le v.e.a suurematest tegevusaladest kiirenes kasv enim hariduses

TEGEVUSALA	KESKMINE PALK			TÖÖKOHTADE ARV			PALGAFOND		
	okt	nov	dets	okt	nov	dets	okt	nov	dets
Töötlev tööstus	5,8%	3,6%	6,4%	-0,5%	-1,0%	-1,4%	5,3%	2,6%	5,0%
Avalik haldus ja riigikaitse; kohustuslik sotsiaalkindlustus	7,0%	10,3%	8,5%	1,6%	0,9%	0,7%	8,6%	11,3%	9,3%
Jaekaubandus, v.a mootorsõidukid ja mootorrattad	7,2%	6,8%	8,5%	2,9%	2,5%	2,2%	10,3%	9,5%	10,9%
Veondus ja laondus	4,1%	3,6%	2,8%	-1,9%	-2,4%	-2,5%	2,2%	1,1%	0,2%
Tervishoid ja sotsiaalhoolekanne	7,8%	6,8%	7,6%	-0,1%	-0,5%	-0,6%	7,7%	6,2%	6,9%
Ehitus	5,9%	4,1%	7,0%	-5,0%	-5,5%	-5,8%	0,6%	-1,6%	0,8%
Haridus	6,2%	8,9%	19,0%	-3,9%	-4,0%	-4,2%	2,1%	4,5%	14,0%
Haldus- ja abitegevused	7,0%	7,4%	8,9%	-3,1%	-3,2%	-2,5%	3,7%	4,0%	6,2%
Hulgikaubandus, v.a mootorsõidukid ja mootorrattad	5,1%	4,7%	5,2%	-0,9%	-1,3%	-1,6%	4,2%	3,3%	3,6%
Kunst, meelelahutus ja vaba aeg	8,6%	8,9%	12,0%	-5,8%	-6,3%	-7,6%	2,3%	2,0%	3,4%
Kutse-, teadus- ja tehnikaalane tegevus	2,7%	3,9%	4,2%	-8,9%	-8,7%	-9,6%	-6,5%	-5,1%	-5,8%
Majutus ja toitlustus	13,4%	13,0%	13,0%	2,7%	3,4%	1,6%	16,4%	16,9%	14,8%
Info ja side	12,8%	8,3%	10,6%	17,7%	17,1%	16,6%	32,8%	26,7%	29,0%
Kinnisvaraalane tegevus	12,0%	11,9%	11,1%	-5,4%	-4,6%	-5,8%	6,0%	6,7%	4,7%
Põllumajandus, metsamajandus ja kalapüük	10,3%	9,4%	10,1%	-5,7%	-5,5%	-6,8%	3,9%	3,4%	2,6%
Mootorsõidukite ja mootorrattaste hulgi- ja jaemüük ning remont	4,0%	4,1%	6,7%	2,9%	2,7%	-0,6%	7,0%	7,0%	6,1%
Finants- ja kindlustustegevus	13,4%	10,9%	13,4%	-7,8%	-7,4%	-3,1%	4,6%	2,7%	9,9%
Energeetika	8,1%	6,2%	11,6%	-4,1%	-4,2%	-7,3%	3,6%	1,7%	3,4%
Mäetööstus	9,3%	3,5%	2,5%	-2,9%	-6,2%	-6,7%	6,2%	-2,9%	-4,3%
<b>KOKKU kasv v.e.a</b>	<b>7,3%</b>	<b>6,8%</b>	<b>8,5%</b>	<b>-1,5%</b>	<b>-1,8%</b>	<b>-2,2%</b>	<b>5,7%</b>	<b>4,9%</b>	<b>6,1%</b>

Palgafondi kolme kuu keskmine kasv:

**Kiire kasv**

**Aeglane kasv**

**Langus**

**Üle 10%**

**Üle keskmise**

**Negatiivne**

**Üle 5%**

**Üle keskmise**

**Negatiivne**

**Alla -5%**

**Üle 15%**

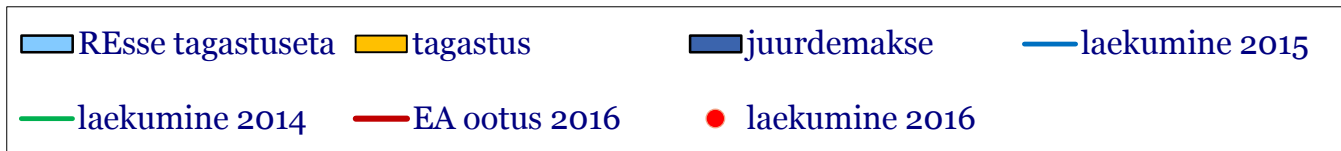
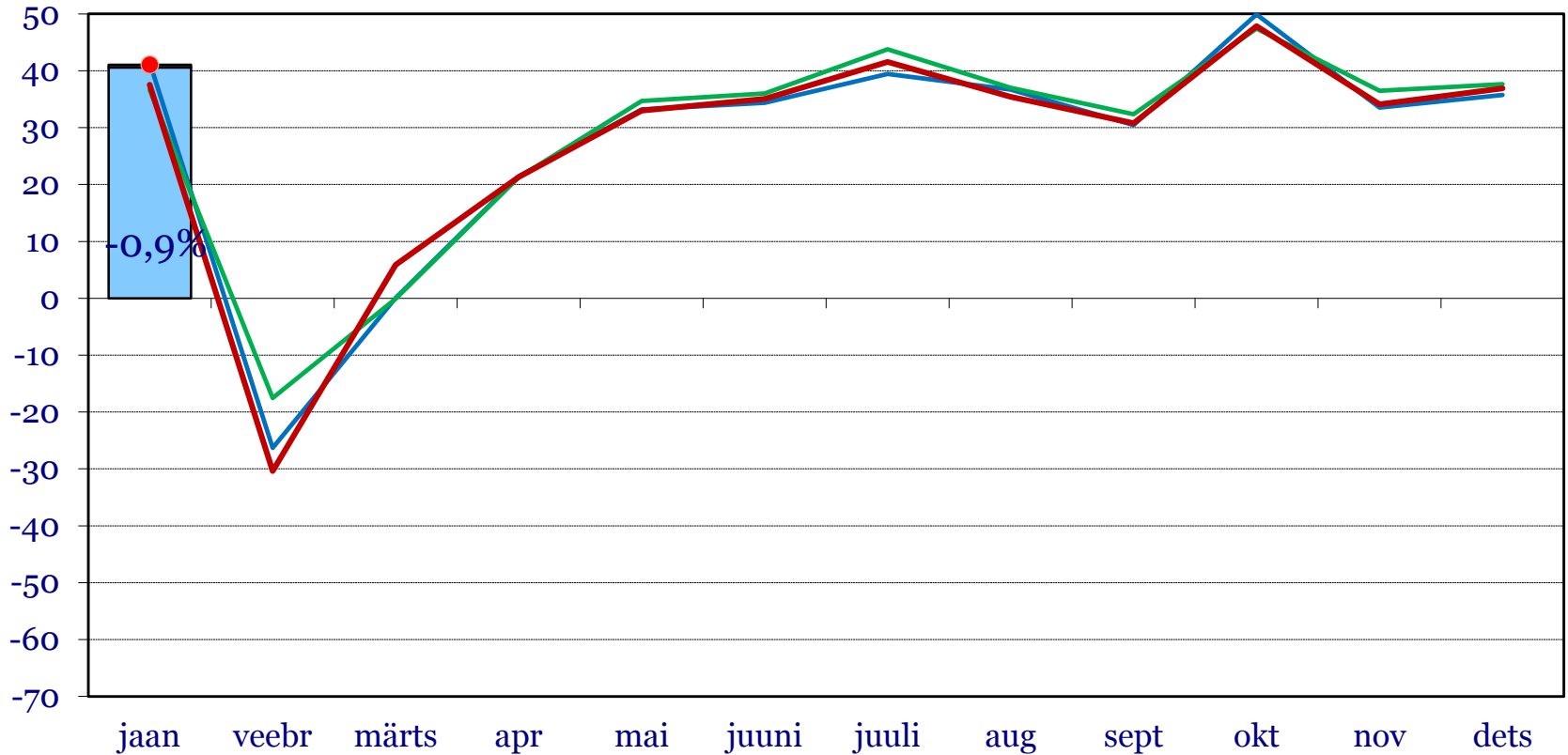
**Üle keskmise**

**Negatiivne**

# Füüsilise isiku tulumaksu laekus jaanuaris 0,9% vähem v.e.a

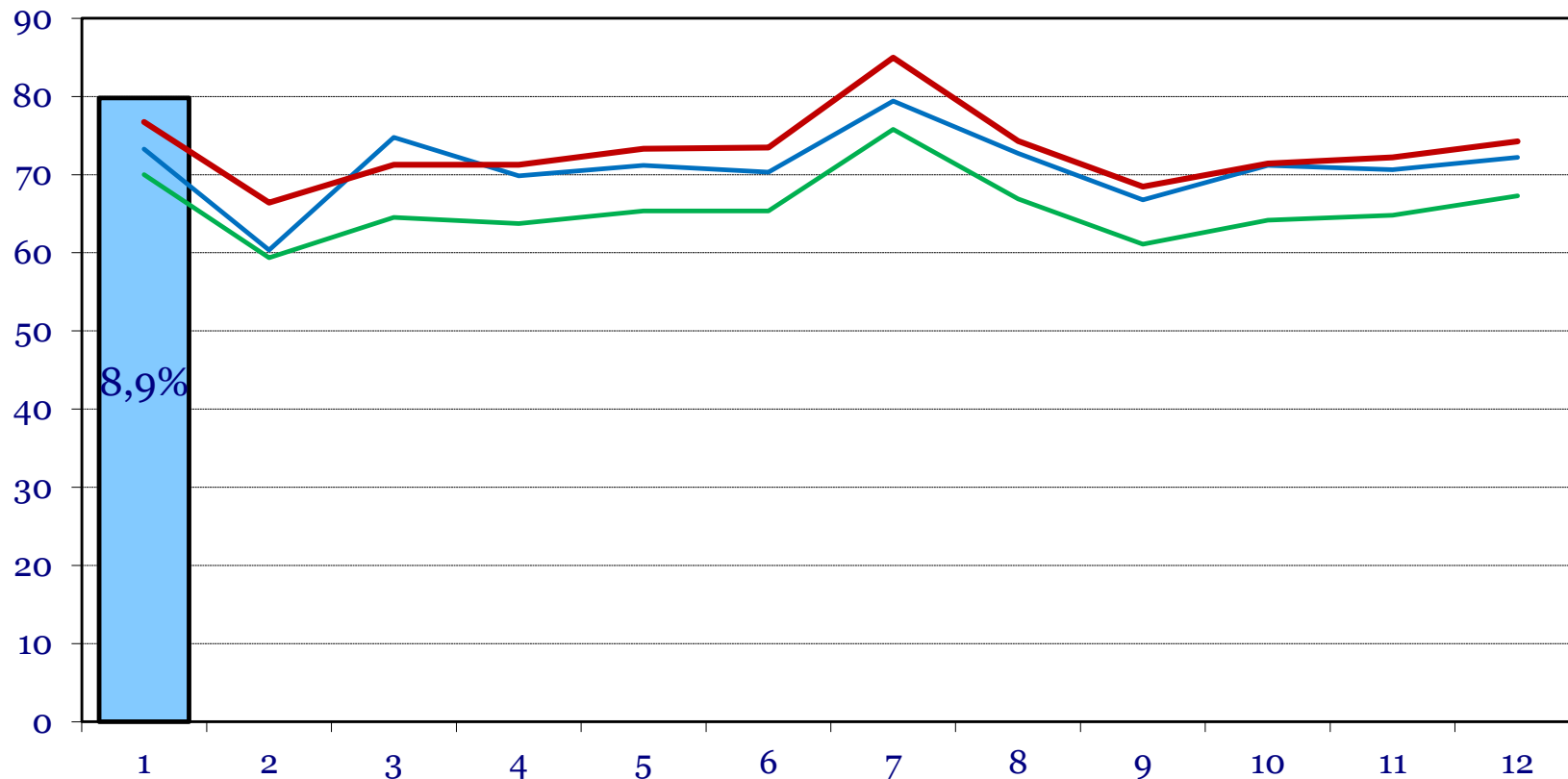
## Laekumine ületas eelarveootust

mln EUR



# Kohalikele omavalitsustele laekus füüsilise isiku tulumaksu jaanuaris 8,9% enam v.e.a laekumine ületas eelarveootust

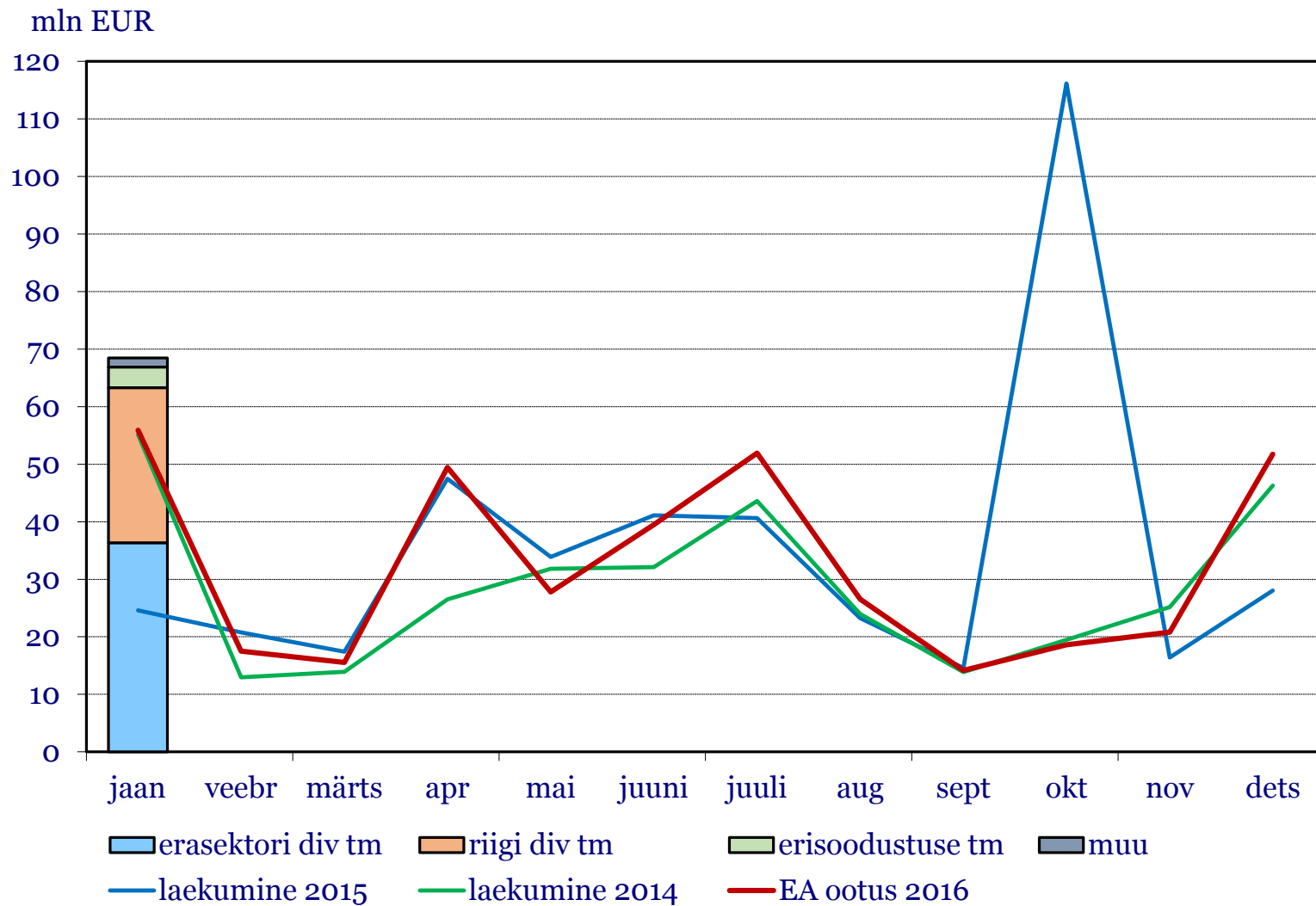
mln EUR



laekumine 2016    laekumine 2015    laekumine 2014    EA ootus 2016

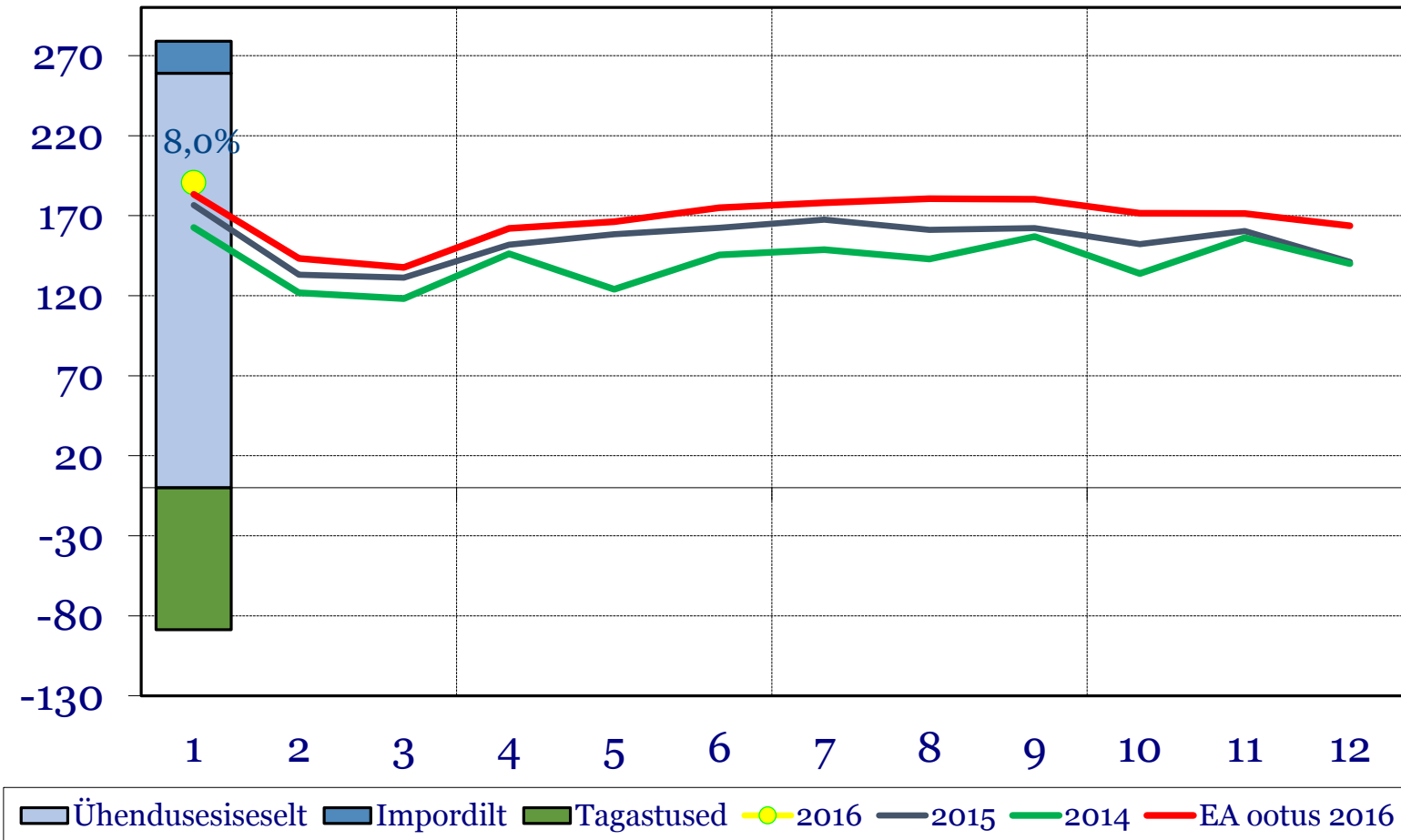


# Juriidilise isiku tulumaksu laekus jaanuaris 178,3% enam v.e.a laekumine ületas eelarveootust

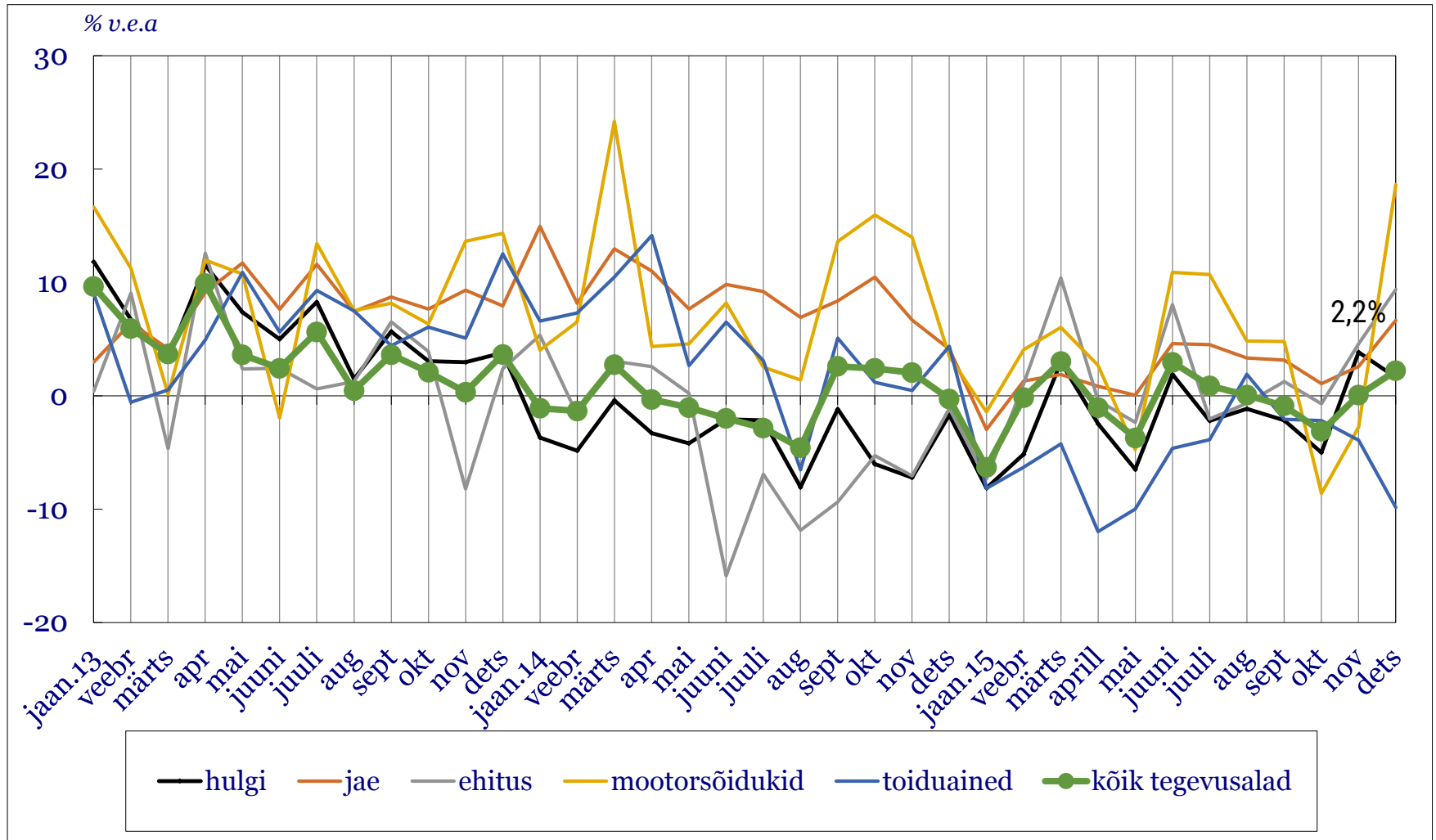


# Käibemaksu jaanuarikuu laekumine 8,0% suurem v.e.a

mln EUR

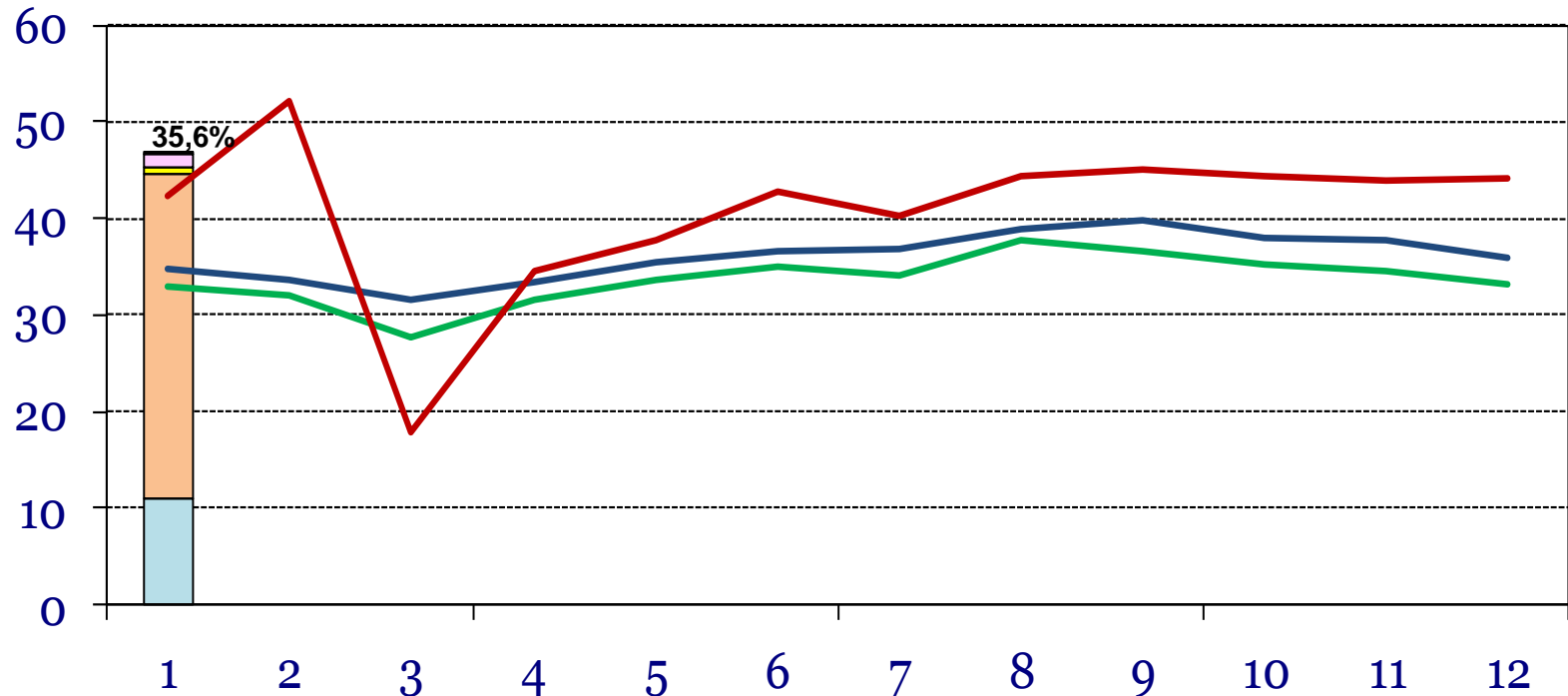


# 2015. aasta maksustatav käive vähenes võrreldes aasta varasemaga 0,5% võrra



# Aasta esimese kuuga laekus **kütuseaktsiisi** 35,6% rohkem kui aasta varem

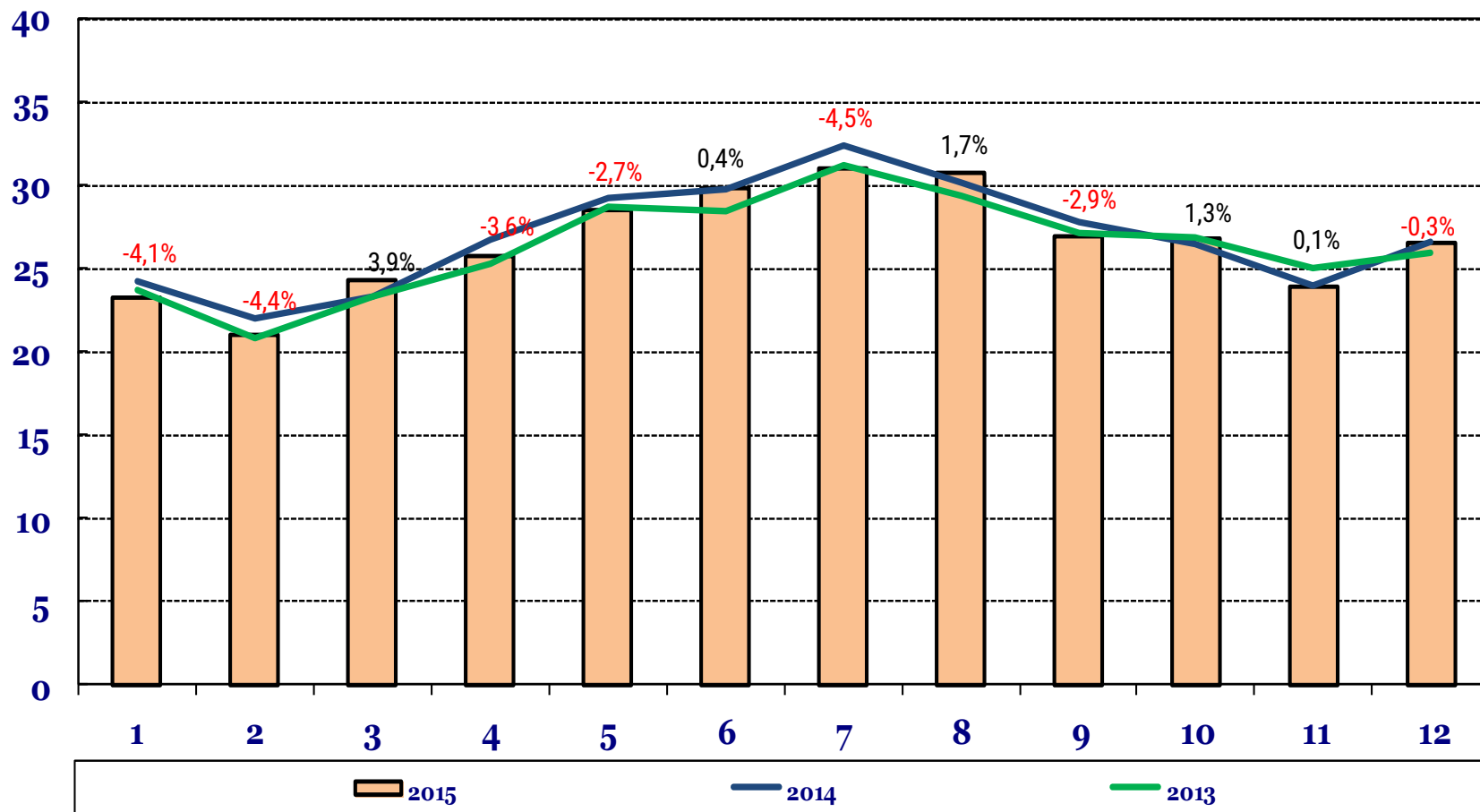
mln EUR



Bensiin Diislikütus Erimärgistatud kütus Maagaas Muu 2015 2014 EA ootus 2016

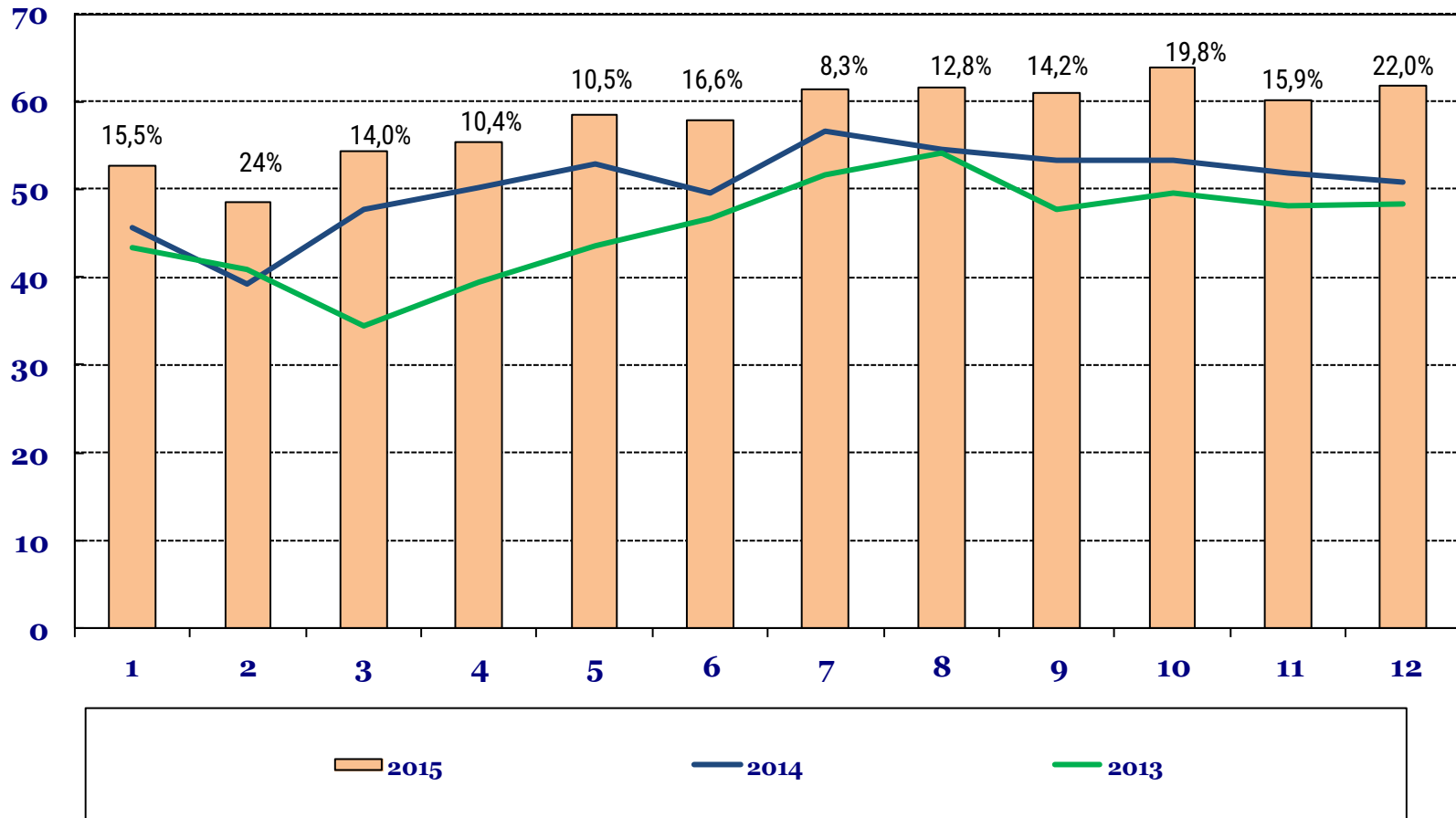
# Bensiini deklareerimine vähenes eelmisel aastal kokku 1,3% v.e.a

mln L



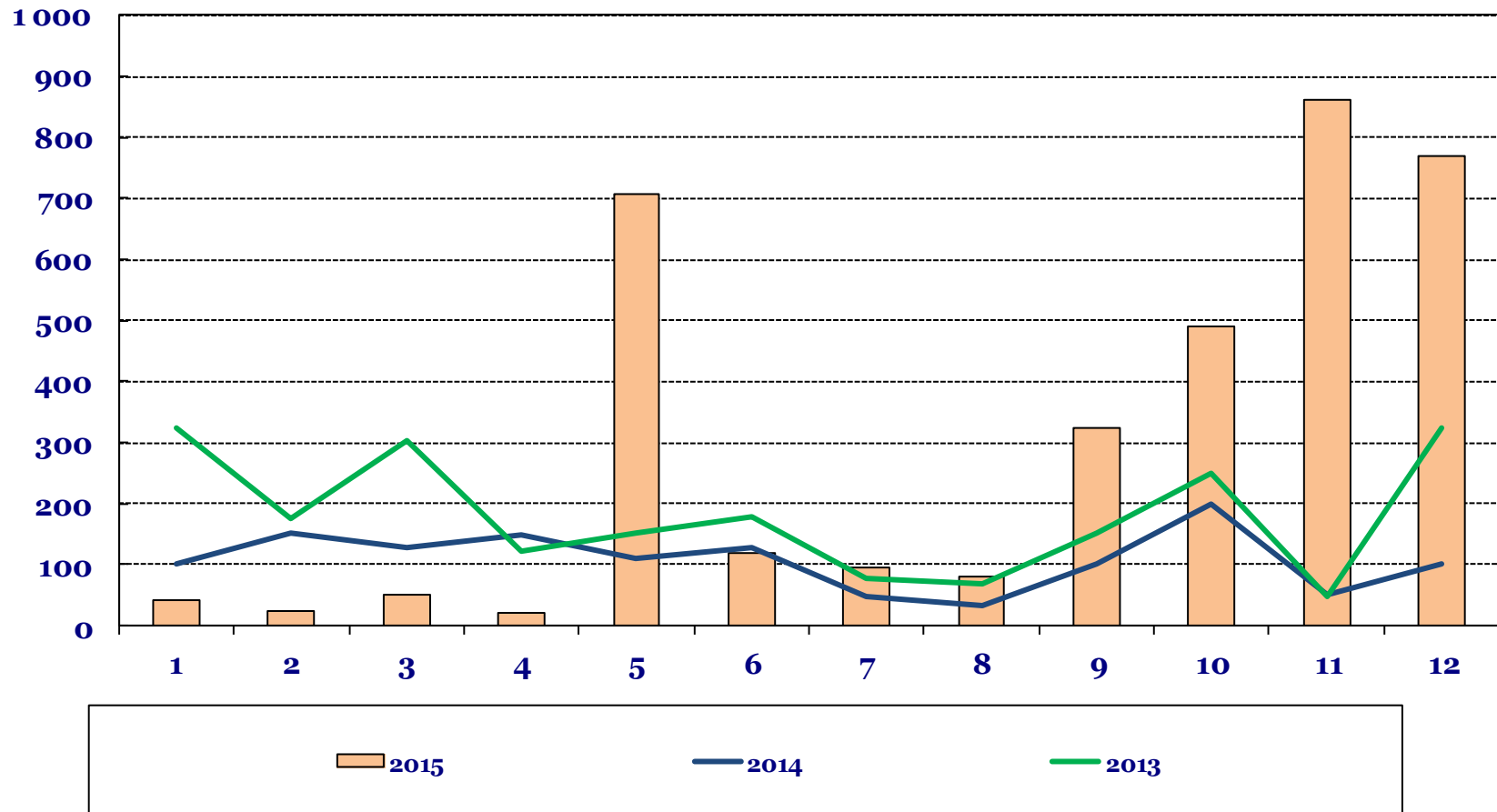
# Diislikütuse deklareerimise eelmise aasta kasv 15,1%

mln L

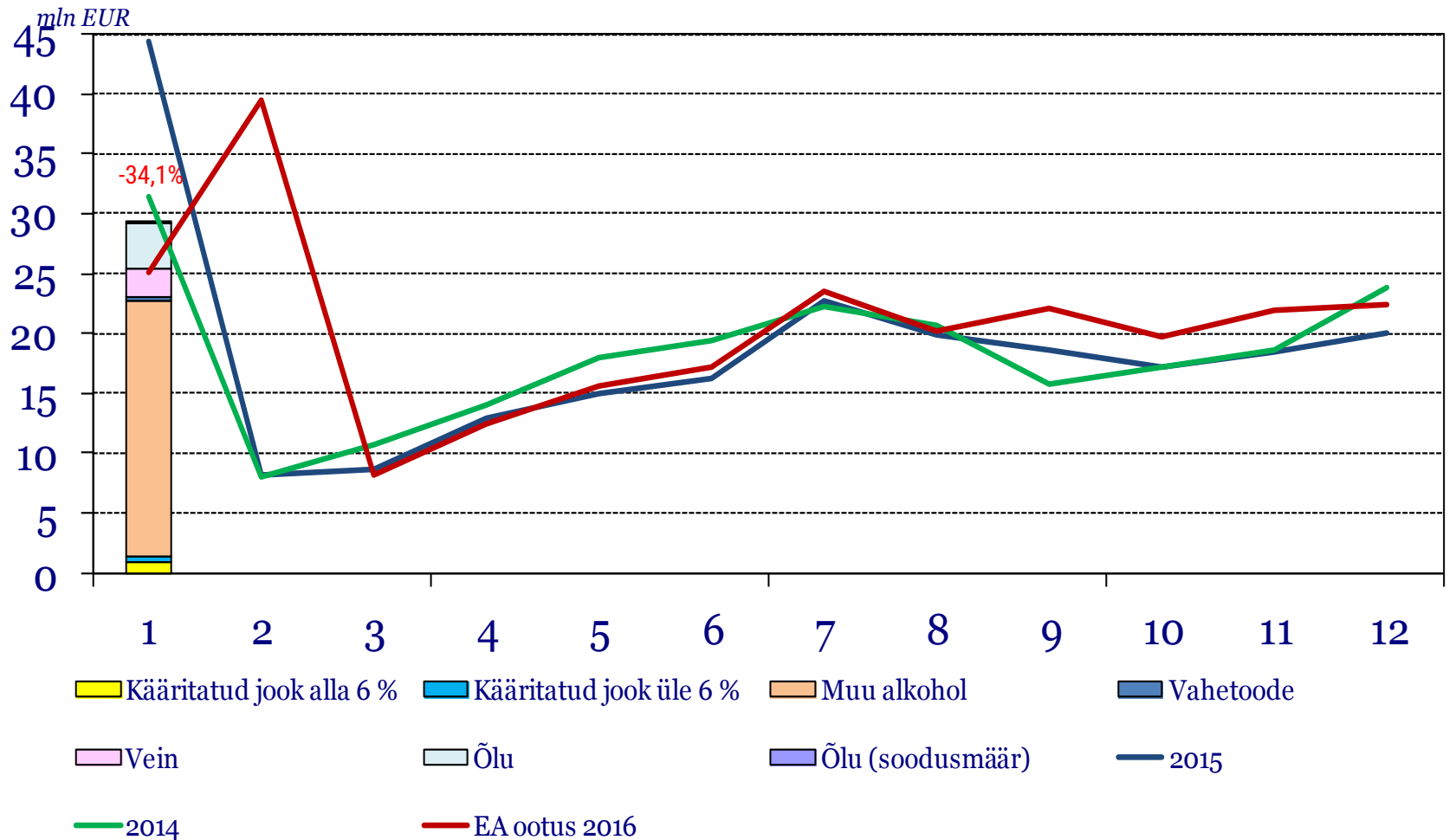


# Võrreldes 2014. aastaga kasvas **raske kütteõli** deklareerimine eelmisel aastal üle kahe korra

1000 kg



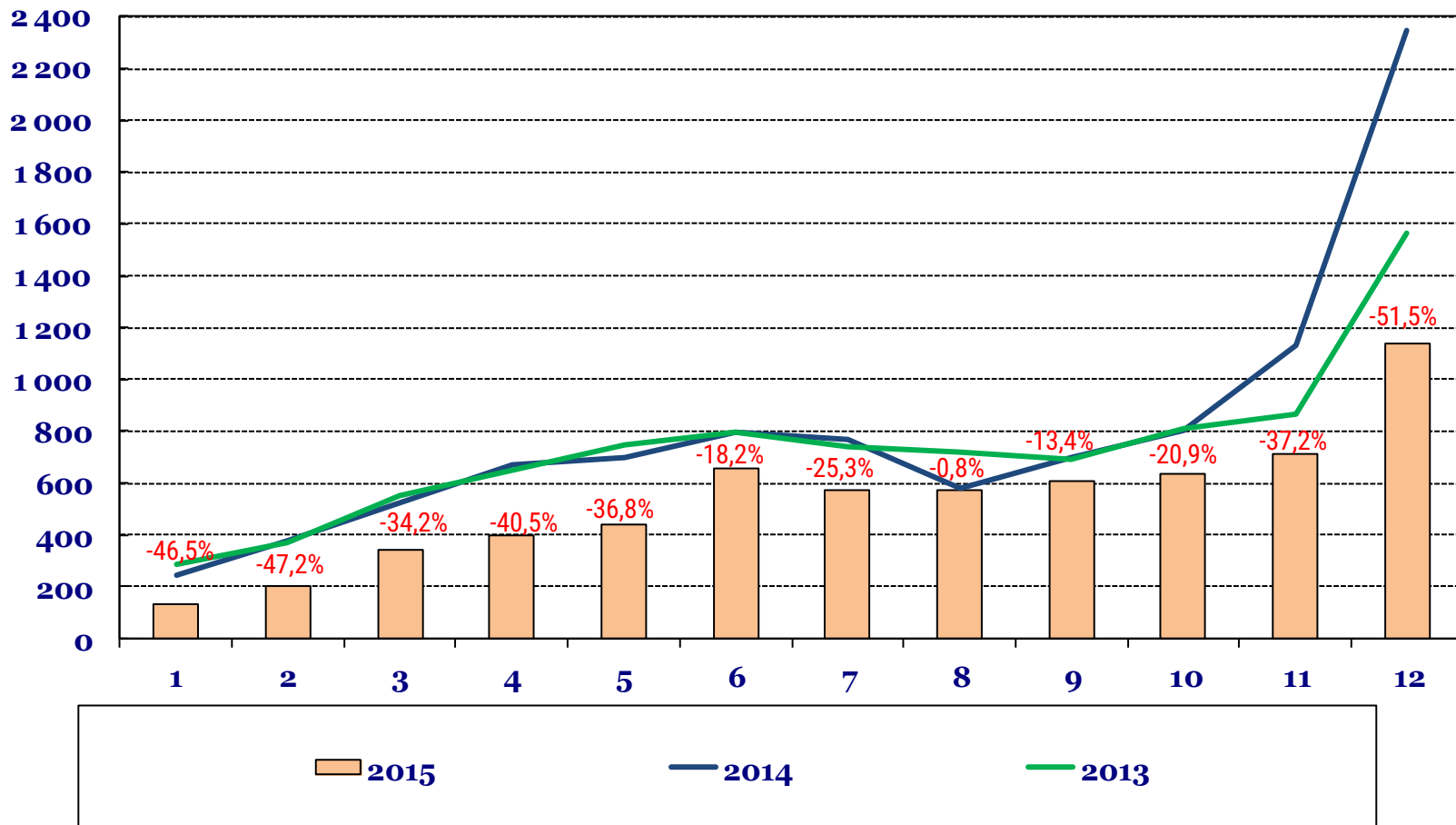
# Alkoholiaktsiisi jaanuarikuu laekumine ootuspäraselt madalam eelmisest aastast





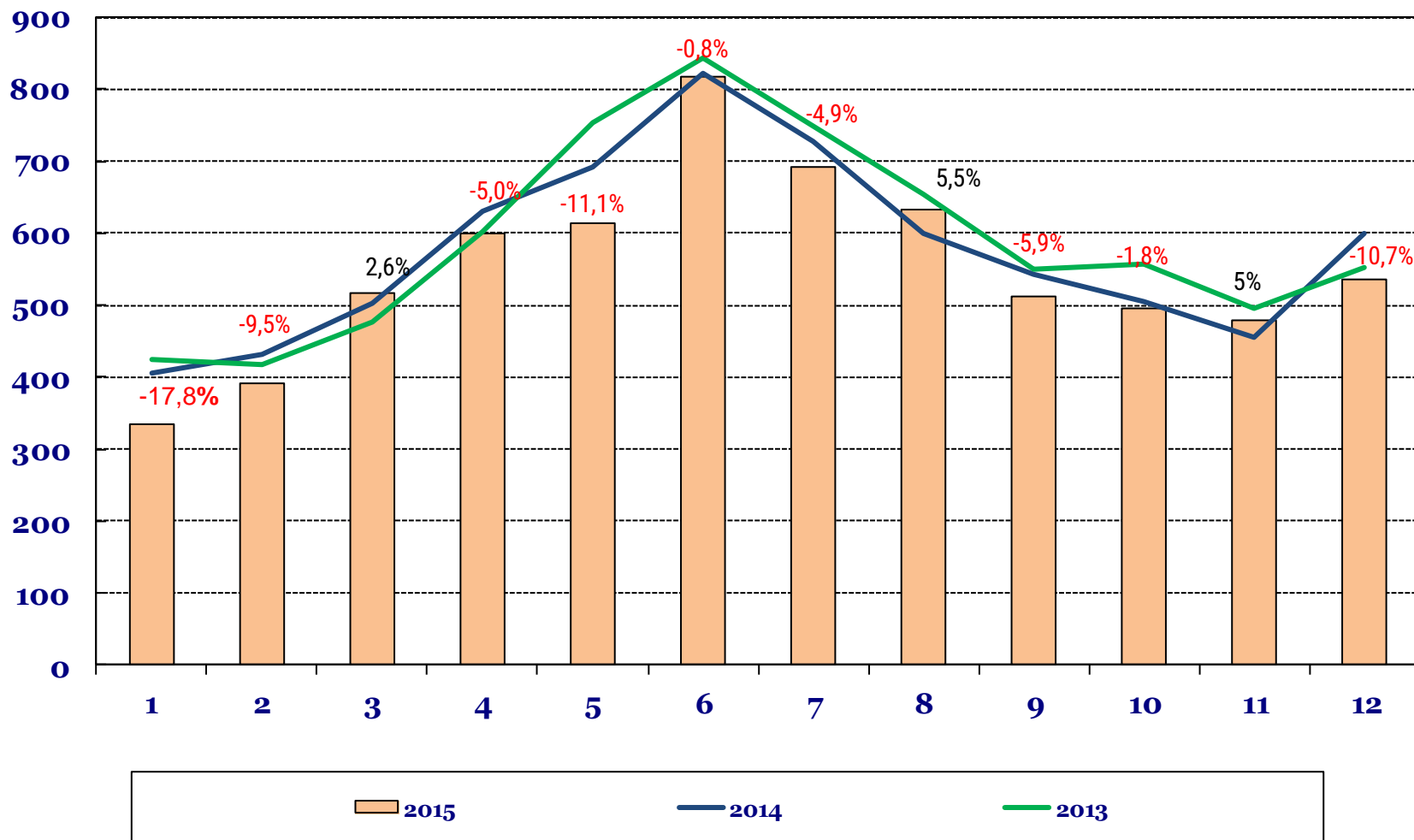
# Kange alkoholi kogused vähenesid 2015. aastal kokku 12,2%

HL

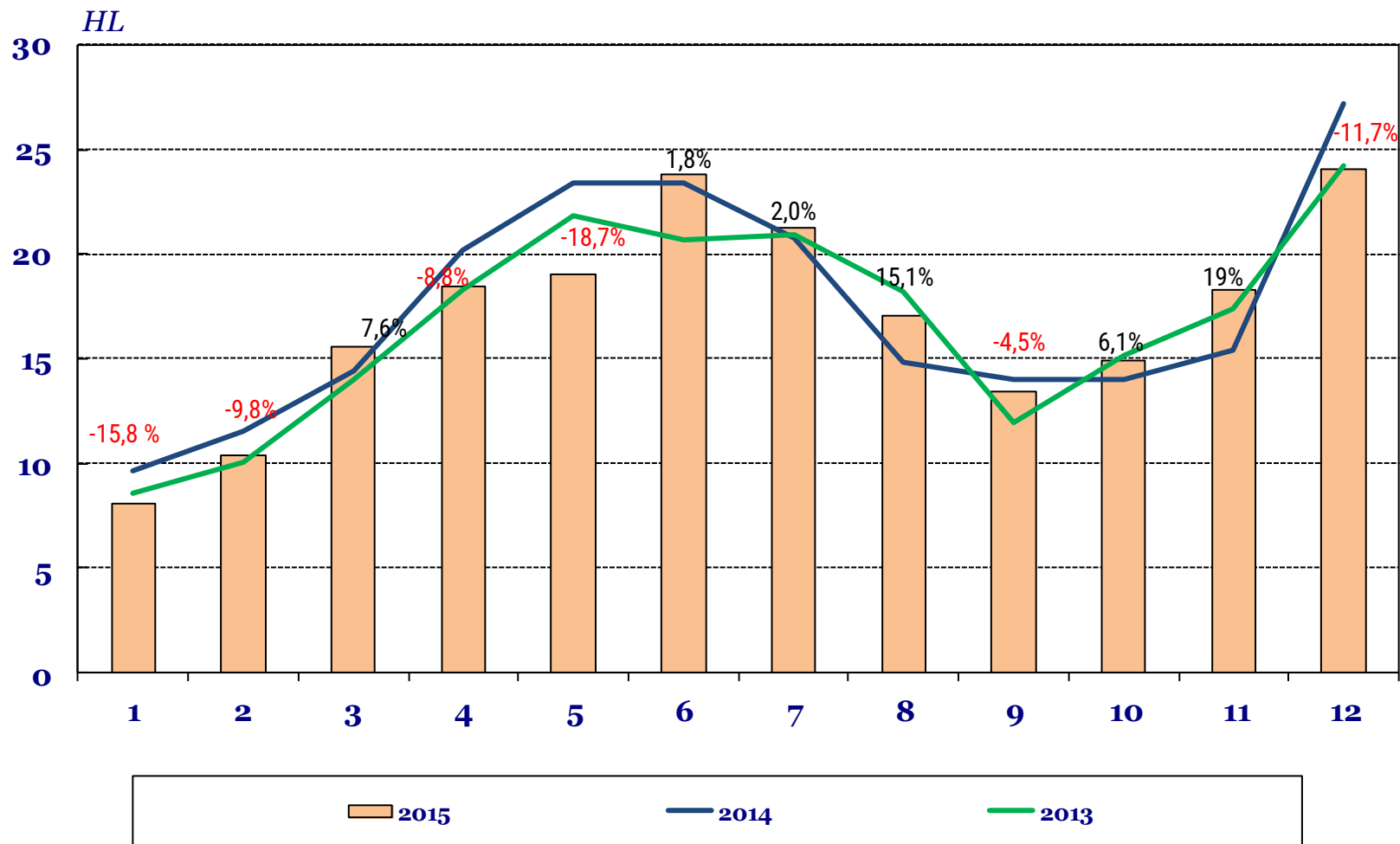


# Õlle deklareeritud kogused vähenesid eelmisel aastal kokku 1,9% v.e.a

HL

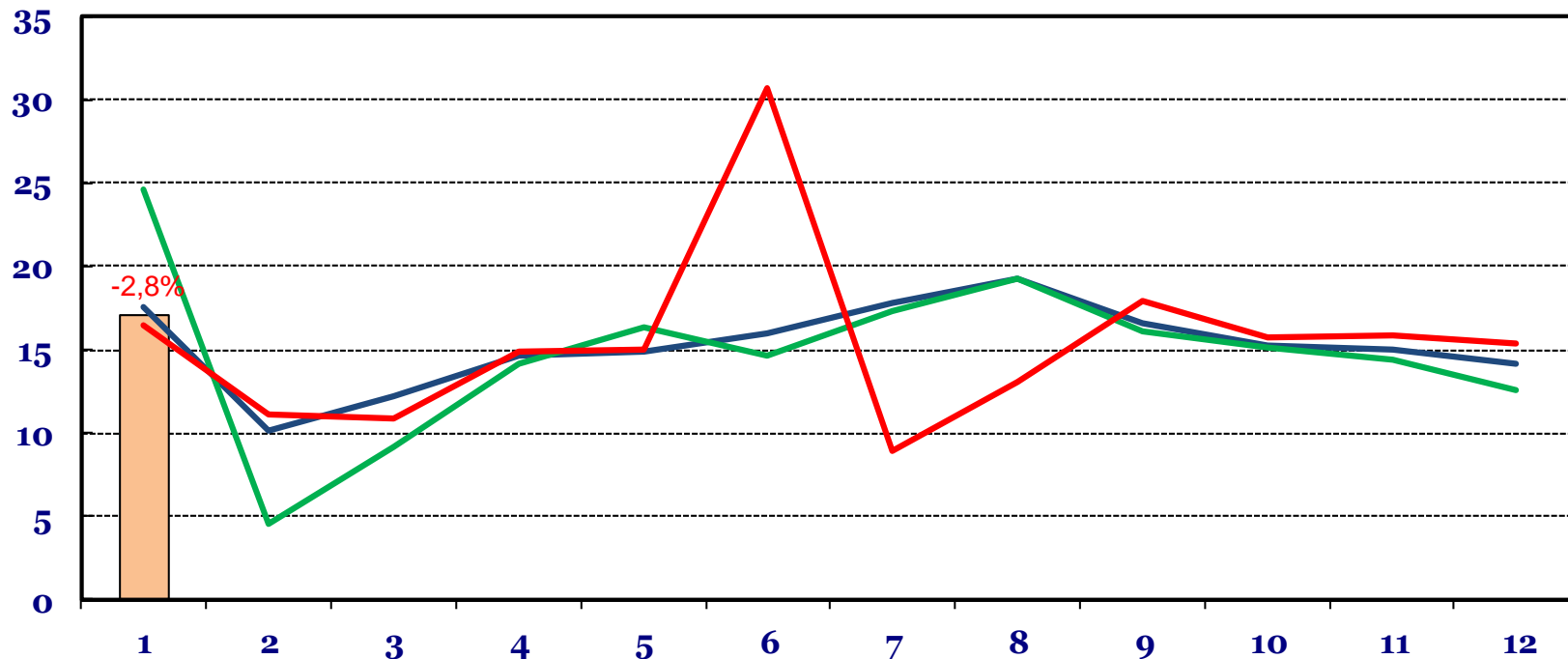


# Veini deklareeritud kogused vähenesid võrreldes 2014. aastaga 2,2%



# Tubakaaktiisi jaanuarikuu laekumine vastas ootustele

*mln EUR*



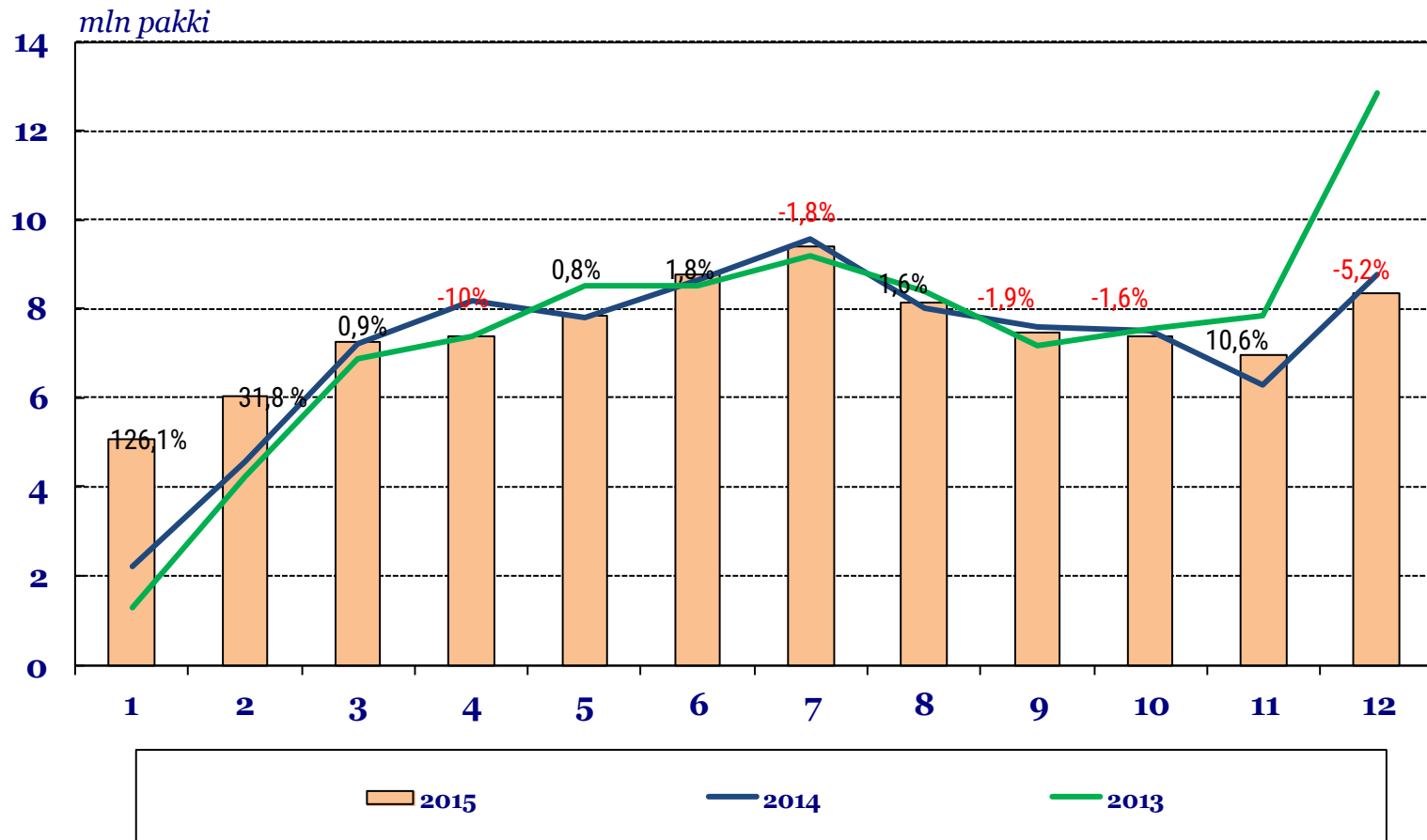
2016

2015

2014

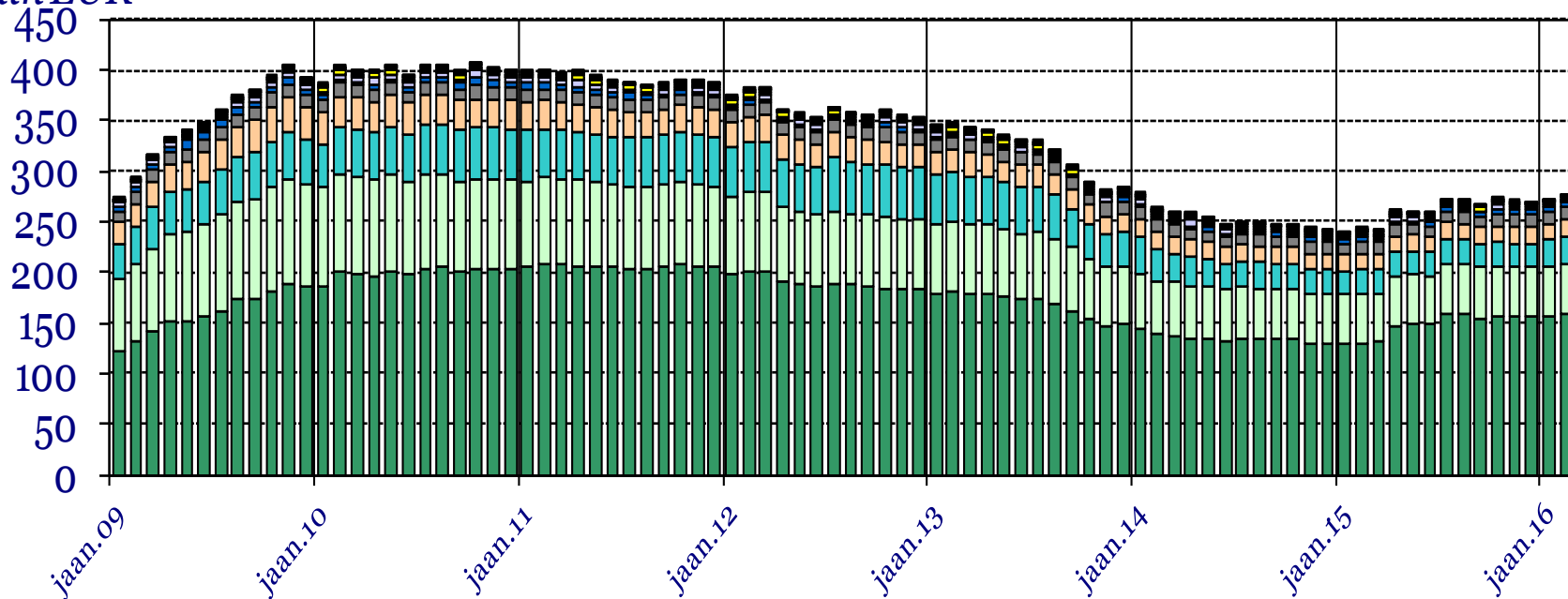
2016 EA

# Eelmisel aastal vähenesid sigarettide deklareeritud kogused 0,8%

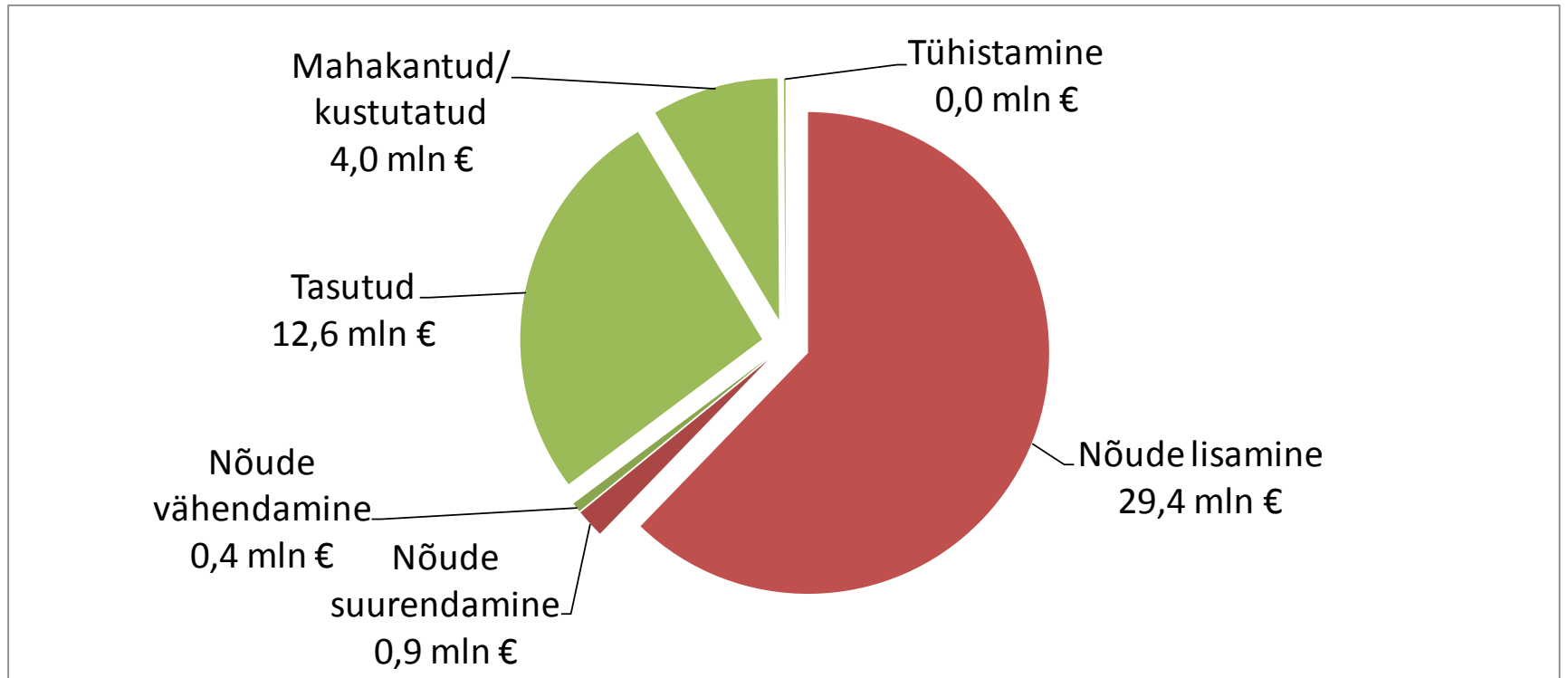


# Maksuvõlg suurenes jaanuaris 4,1 mln euro võrra sh käibemaksu võlg kasvas 2,7 mln, sotsiaalmaksu võlg 1,2 mln

mln EUR



# Jaanuaris maksuvõlg suurenes



# Aitäh!

Fiskaalpolitiika osakond