



**RAHANDUS-
MINISTEERIUM**

MINISTRY of FINANCE of the REPUBLIC of ESTONIA

**2014. a laekus makse kokku 5,5
mld eurot ehk 8,1% rohkem kui
aasta varem**

Eelarve täitmine 100,8%

**Detsembris laekus 494,5 mln eurot
ehk 11,6% rohkem v.e.a.**

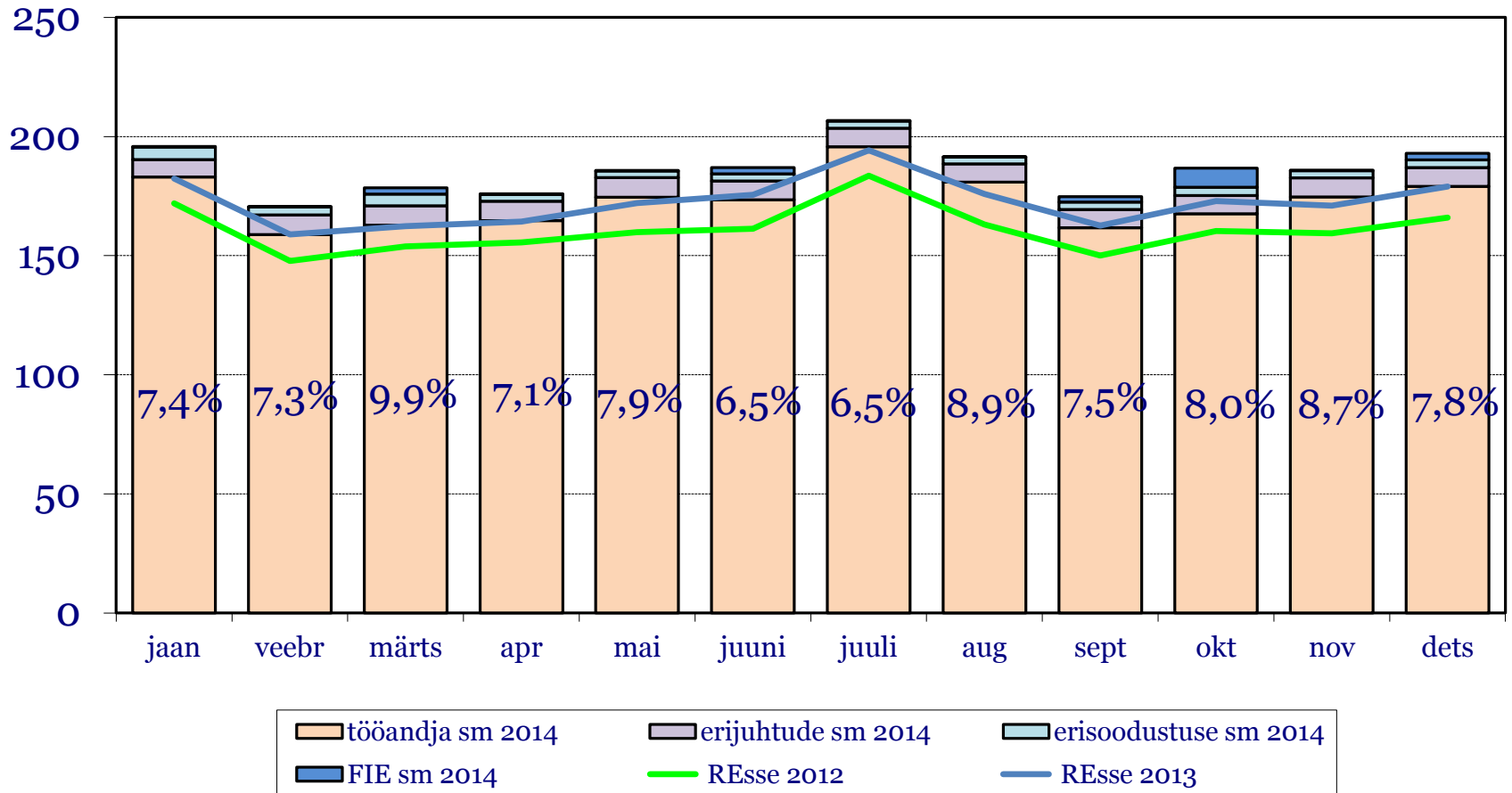
2014. aasta laekumine

Laekumised	EELARVE 2014 (tuh EUR)	detsember 2014 (tuh EUR)	12 kuud 2014 (tuh EUR)	detsember v.e.a	12 kuud v.e.a	EELARVE 2014 täitmine
Keskvalitsuse maksud	5 467 410	494 519	5 513 525	11,6%	8,1%	100,8%
Tulumaks	657 020	83 887	690 321	17,6%	9,0%	105,1%
Füüsilise isiku tulumaks	331 150	37 619	345 598	3,4%	12,6%	104,4%
Juriidilise isiku tulumaks	325 870	46 269	344 723	32,5%	5,5%	105,8%
Sotsiaalmaks	2 245 740	192 943	2 232 395	7,8%	7,8%	99,4%
Raskeveokimaks	4 200	30	4 287	247,6%	6,7%	102,1%
Käibemaks	1 672 900	140 012	1 696 946	16,1%	9,4%	101,4%
Aktsiisid kokku	836 850	72 787	836 024	7,2%	5,5%	99,9%
Alkoholiaktsiis	225 000	23 825	220 026	24,2%	5,3%	97,8%
Tubakaaktsiis	175 400	12 616	178 162	-11,9%	6,9%	101,6%
Kütuseaktsiis	402 000	33 198	404 462	5,8%	5,4%	100,6%
Pakendiaktsiis	250	75	203	14,5%	-45,8%	81,1%
Elektriaktsiis	34 200	3 074	33 170	4,2%	0,4%	97,0%
Muu aktsiis	0	1	1	-	-	-
Hasartmängumaks	22 000	1 967	23 229	3,3%	7,6%	105,6%
Tollimaks	28 700	2 892	30 323	28,6%	5,5%	105,7%
EMK muutus	0	19 095	6 437	-27,0%	-56,9%	-
Maksud EMK muutuse ja edasiantavate maksudega	6 625 147	605 638	6 651 067	9,8%	8,1%	100,4%

Sotsiaalmaksu laekumine kasvas detsembris 7,8% v.e.a

2014. aastal laekus 7,8% rohkem kui aasta varem
suveootusega võrreldes +12 mln

mln EUR

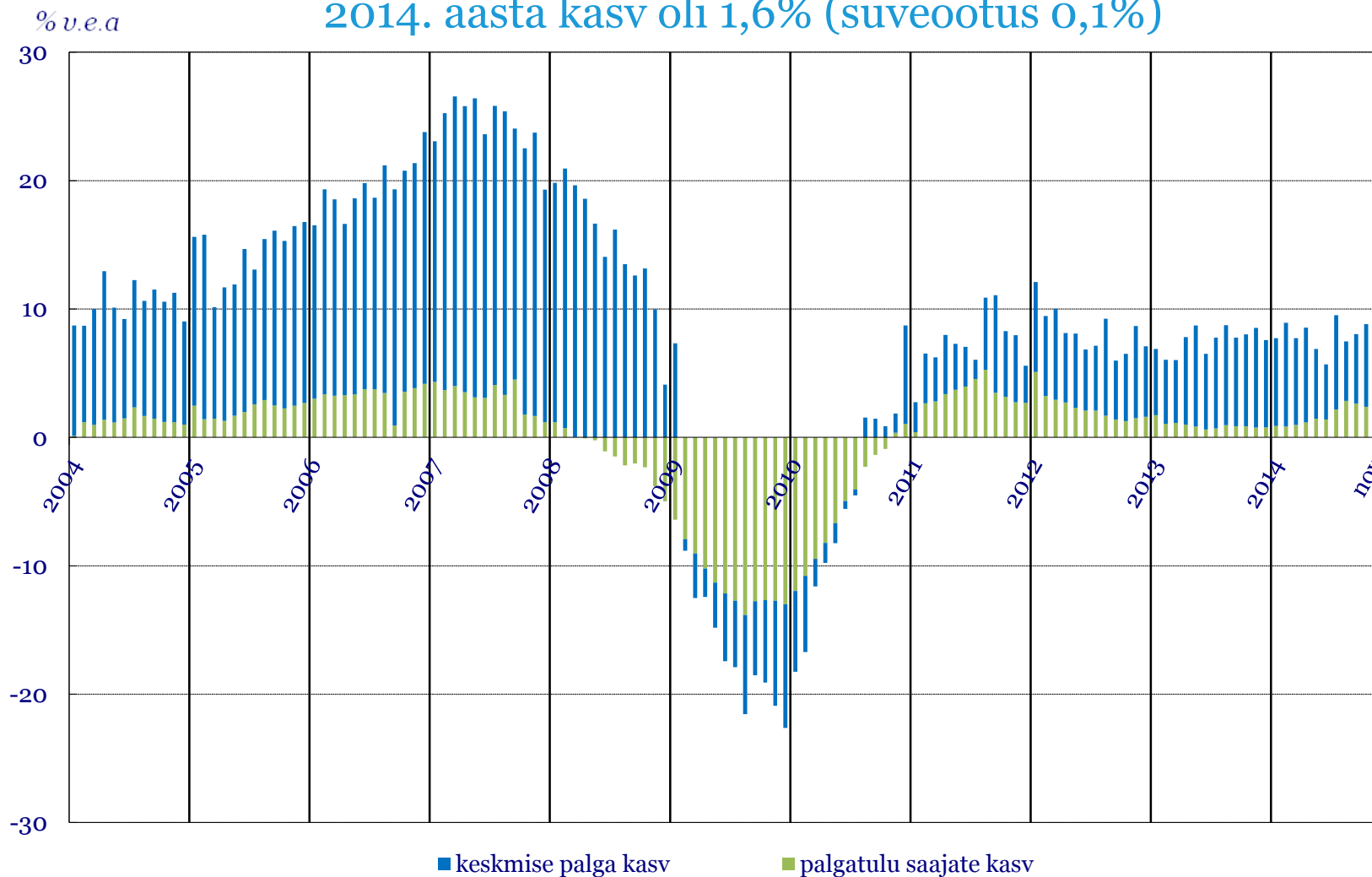


Keskmise palga kasv aeglustus novembris 5,2%le v.e.a

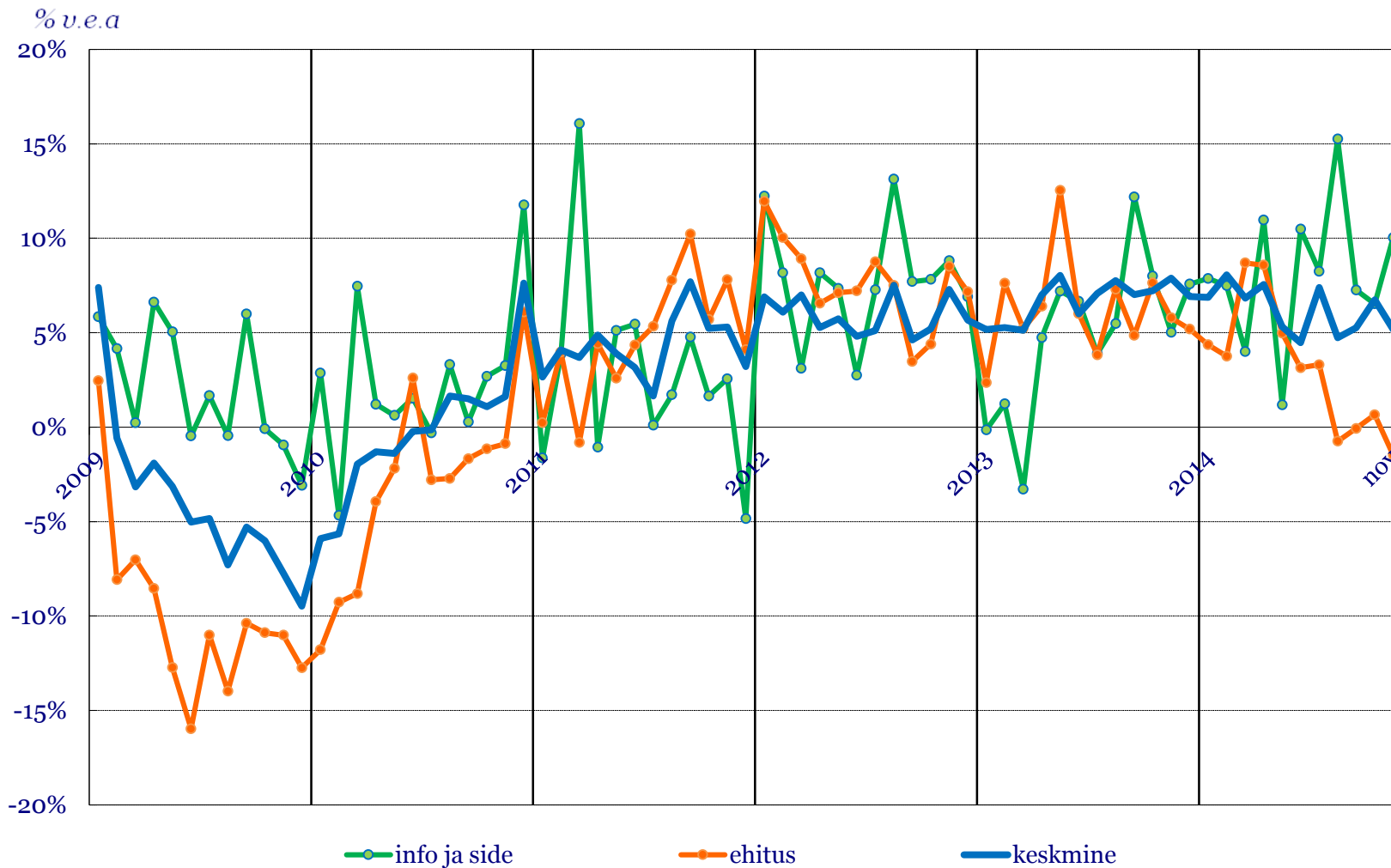
2014. aasta kasv oli 6,2% (suveootus 6,0%)

Palgatulu saajate kasv aeglustus 2,1%le v.e.a

2014. aasta kasv oli 1,6% (suveootus 0,1%)



Suurematest tegevusaladest kasvas novembris **keskmine palk** kõige enam info ja side tegevusalal 10,0% (hõive vähenes 10,1%) ehituses langes keskmine palk 1,5% (hõive kasvas 3,3% - sh TÖR mõju)



Kogu majanduse deklareeritud keskmise palga ja hõive kasv v.e.a

Palgafond kasvas 2014. aastal 7,9% (suveootus 6,8%)

TÖR mõju hõivele oli suurim ehituse, jaekaubanduse ning majutuse ja toitlustuse tegevusaladel

Info ja side ning kutse-, teadus- ja tehn. tegevuse ridadel on EMT, Elioni ja Eesti Telekomide ühinemise mõju

TEGEVUSALA	KESKMINE PALK			HÕIVE			PALGAFOND		
	sept	okt	nov	sept	okt	nov	sept	okt	nov
Töötlev tööstus	5,8%	7,9%	5,8%	3,3%	2,9%	2,4%	9,3%	11,1%	8,3%
Avalik haldus ja riigikaitse; kohustuslik sotsiaalkindlustus	10,3%	12,3%	9,1%	-3,2%	-5,4%	-3,0%	6,7%	6,3%	5,9%
Jaekaubandus, v.a mootorsõidukid ja mootorrattad	5,5%	6,4%	6,1%	7,4%	6,6%	6,6%	13,3%	13,3%	13,1%
Veondus ja laondus	4,4%	6,8%	4,7%	0,5%	0,7%	0,6%	4,9%	7,5%	5,3%
Tervishoid ja sotsiaalhoolekanne	6,0%	7,7%	6,5%	3,4%	3,1%	2,8%	9,5%	11,0%	9,5%
Ehitus	-0,1%	0,7%	-1,5%	2,8%	3,4%	3,3%	2,8%	4,1%	1,8%
Haridus	8,3%	8,9%	5,2%	-3,6%	-2,1%	-3,0%	4,4%	6,6%	2,0%
Haldus- ja abitegevused	6,0%	4,2%	3,4%	1,9%	-0,3%	-0,5%	7,9%	3,8%	2,9%
Hulgikaubandus, v.a mootorsõidukid ja mootorrattad	6,6%	7,3%	6,1%	-2,2%	-2,3%	-2,6%	4,2%	4,9%	3,3%
Kunst, meelelahutus ja vaba aeg	5,4%	6,0%	4,5%	2,4%	3,5%	4,0%	7,9%	9,7%	8,7%
Kutse-, teadus- ja tehnikaalane tegevus	9,1%	11,5%	8,1%	12,9%	13,2%	12,2%	23,2%	26,2%	21,3%
Majutus ja toitlustus	1,8%	4,7%	4,1%	15,9%	14,0%	13,0%	18,0%	19,4%	17,6%
Info ja side	7,3%	6,5%	10,0%	-8,7%	-10,0%	-10,1%	-2,1%	-4,1%	-1,1%
Kinnisvaraalane tegevus	7,9%	9,0%	8,7%	1,8%	2,1%	0,8%	9,8%	11,4%	9,6%
Põllumajandus, metsamajandus ja kalapüük	3,8%	8,0%	3,9%	5,2%	4,5%	3,5%	9,2%	12,8%	7,5%
Mootorsõidukite ja mootorrattaste hulgi- ja jaemüük ning remont	1,6%	5,0%	3,0%	6,5%	5,3%	5,3%	8,2%	10,6%	8,4%
Finants- ja kindlustustegevus	3,4%	3,7%	7,1%	10,1%	9,8%	9,8%	13,9%	13,9%	17,6%
Elektri, gaasi, auruga varustamine; veevarustus; kanalisatsioon; jäätmekäitlus	5,1%	5,9%	2,5%	-2,6%	-2,4%	-1,9%	2,4%	3,3%	0,5%
Mäetööstus	1,1%	4,4%	3,2%	-0,1%	-1,4%	-1,1%	1,0%	2,9%	2,1%
KOKKU kasv v.e.a	5,3%	6,7%	5,2%	2,7%	2,2%	2,1%	8,1%	9,1%	7,4%

palk + hõive +
palk + hõive -
palk - hõive +
palk - hõive -

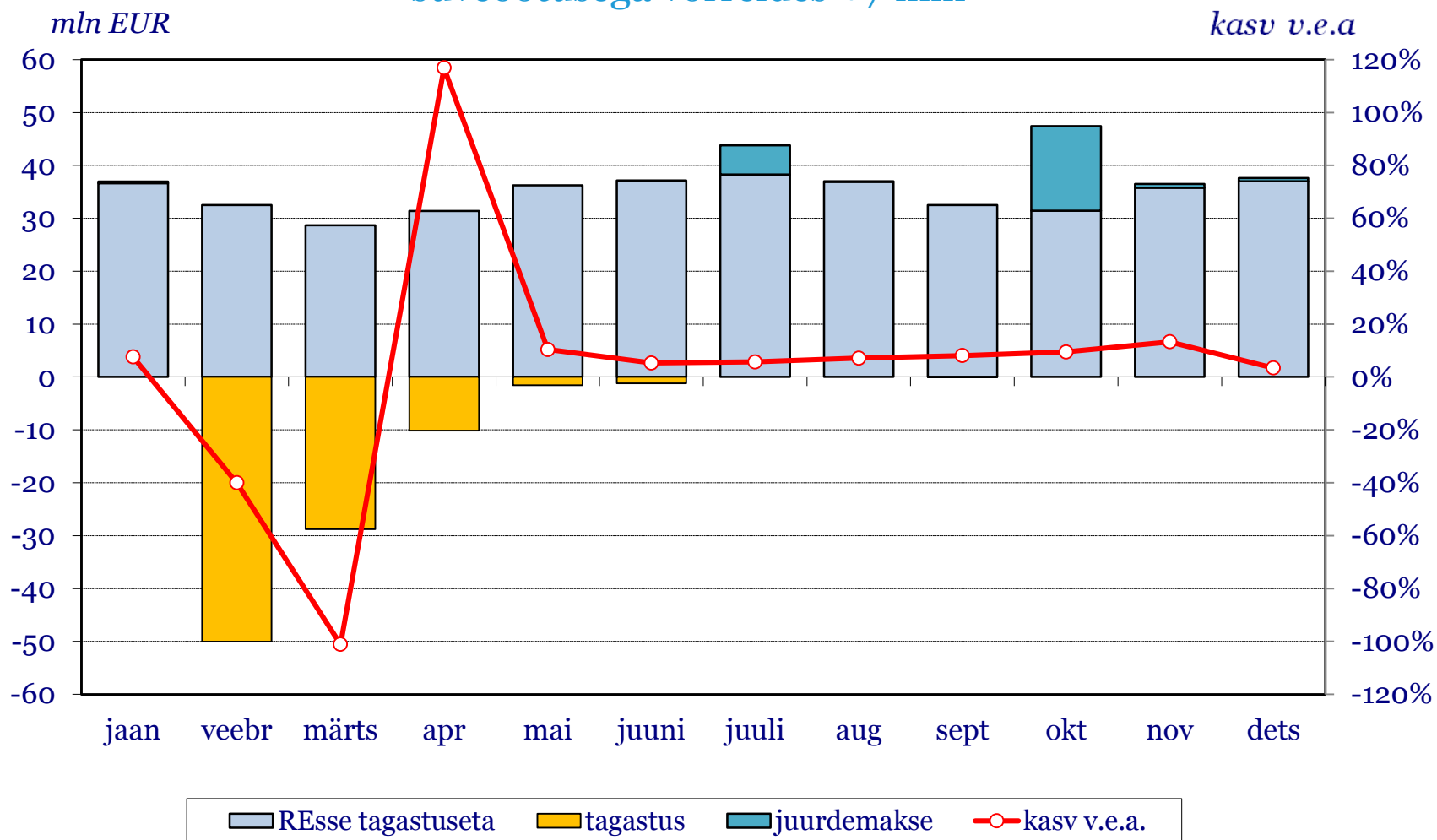
Üle 10%
Üle keskmise
Negatiivne

Üle 5%
Üle keskmise
Negatiivne
Alla -5%

Üle 15%
Üle keskmise
Negatiivne

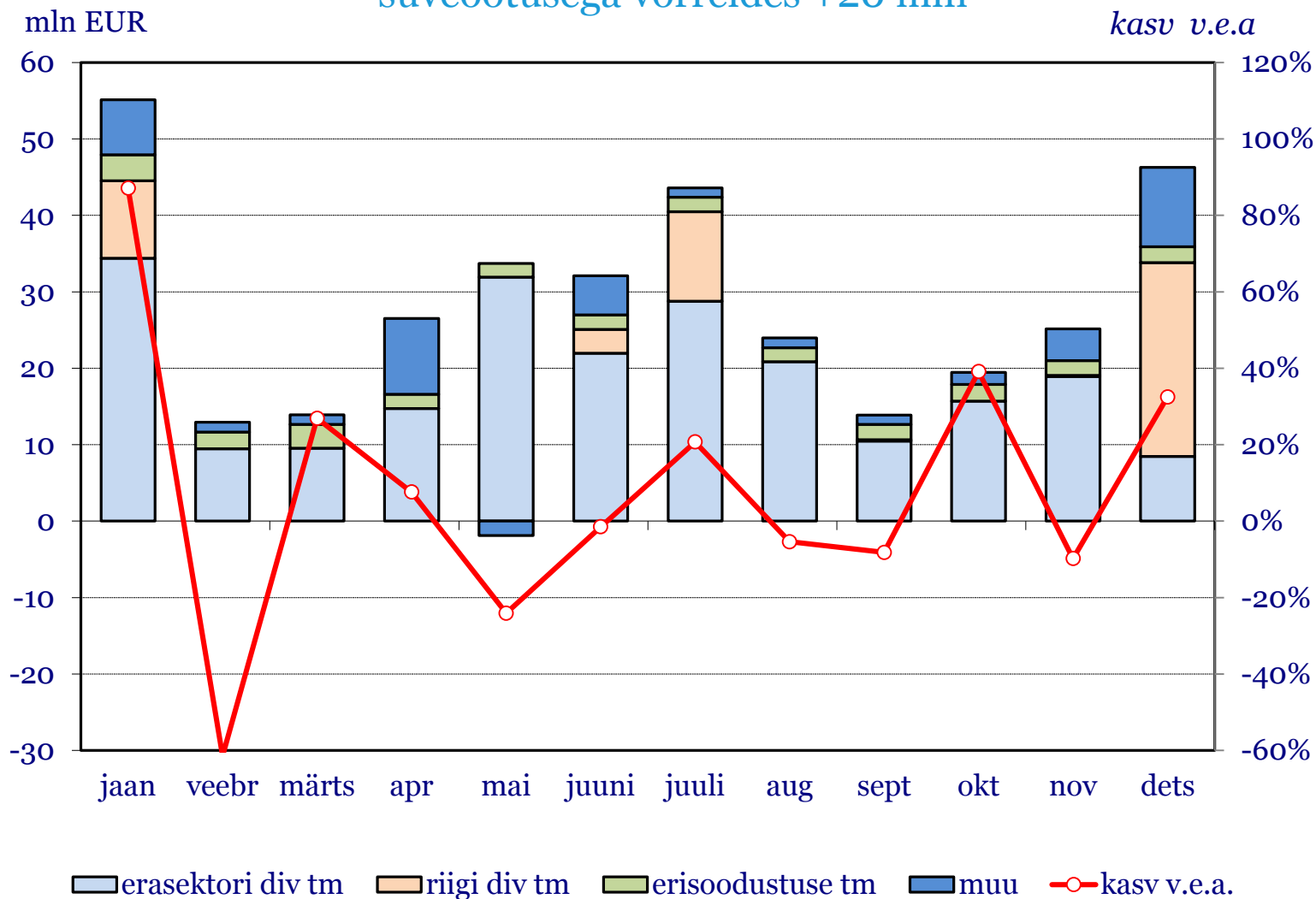
Füüsilise isiku tulumaksu laekumine kasvas detsembris 3,4% v.e.a

2014. aastal laekus 12,6% rohkem kui aasta varem
suveootusega võrreldes +7 mln



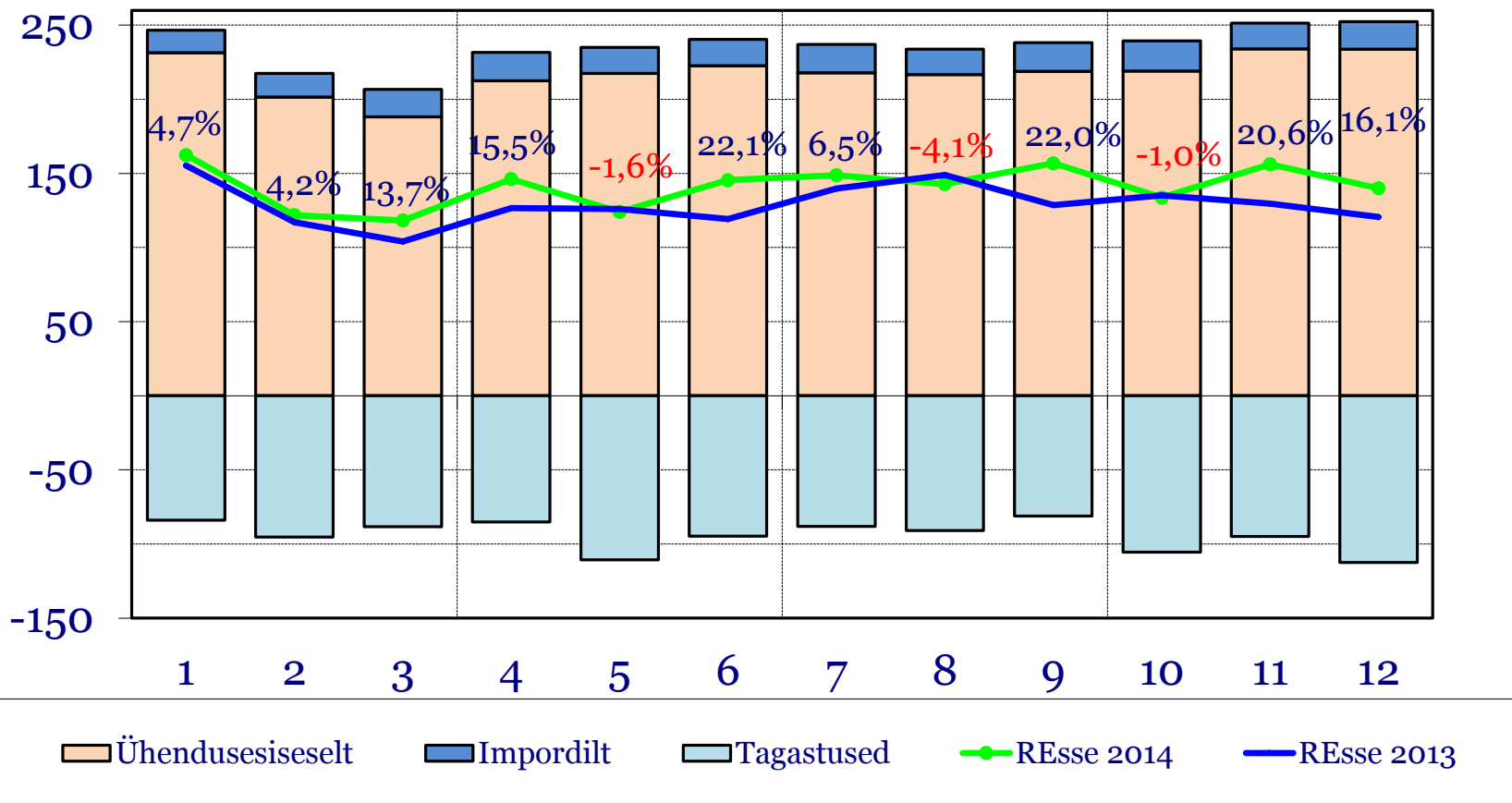
Juriidilise isiku tulumaksu laekus detsembris 32,5% rohkem v.e.a peamiselt Eesti Energia dividendide tõttu

2014. aastal laekus 5,5% rohkem kui aasta varem suveootusega võrreldes +20 mln

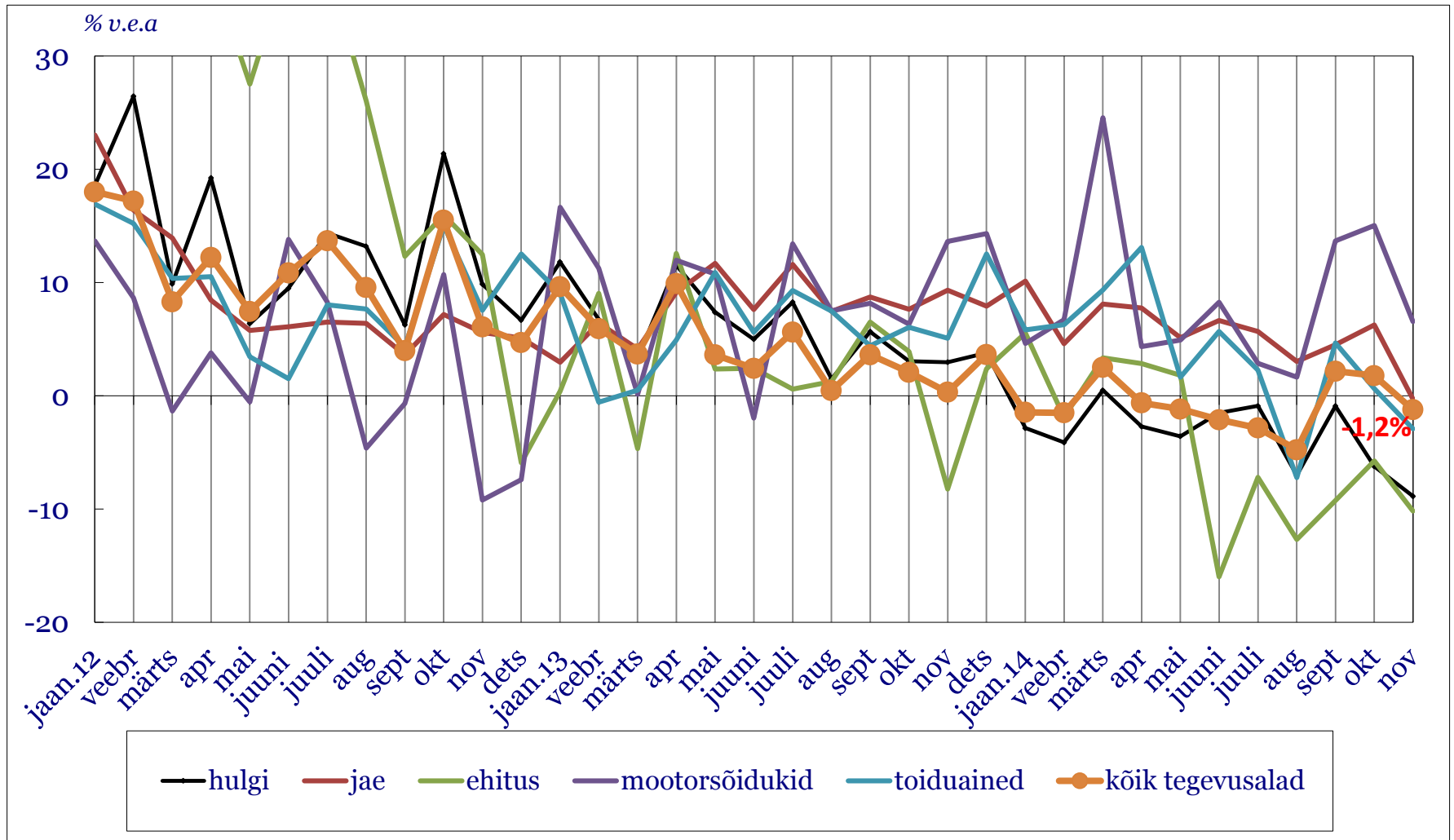


Aasta kokkuvõttes on käibemaksu laekumine kasvanud võrreldes eelmise aastaga 9,4%

mln EUR

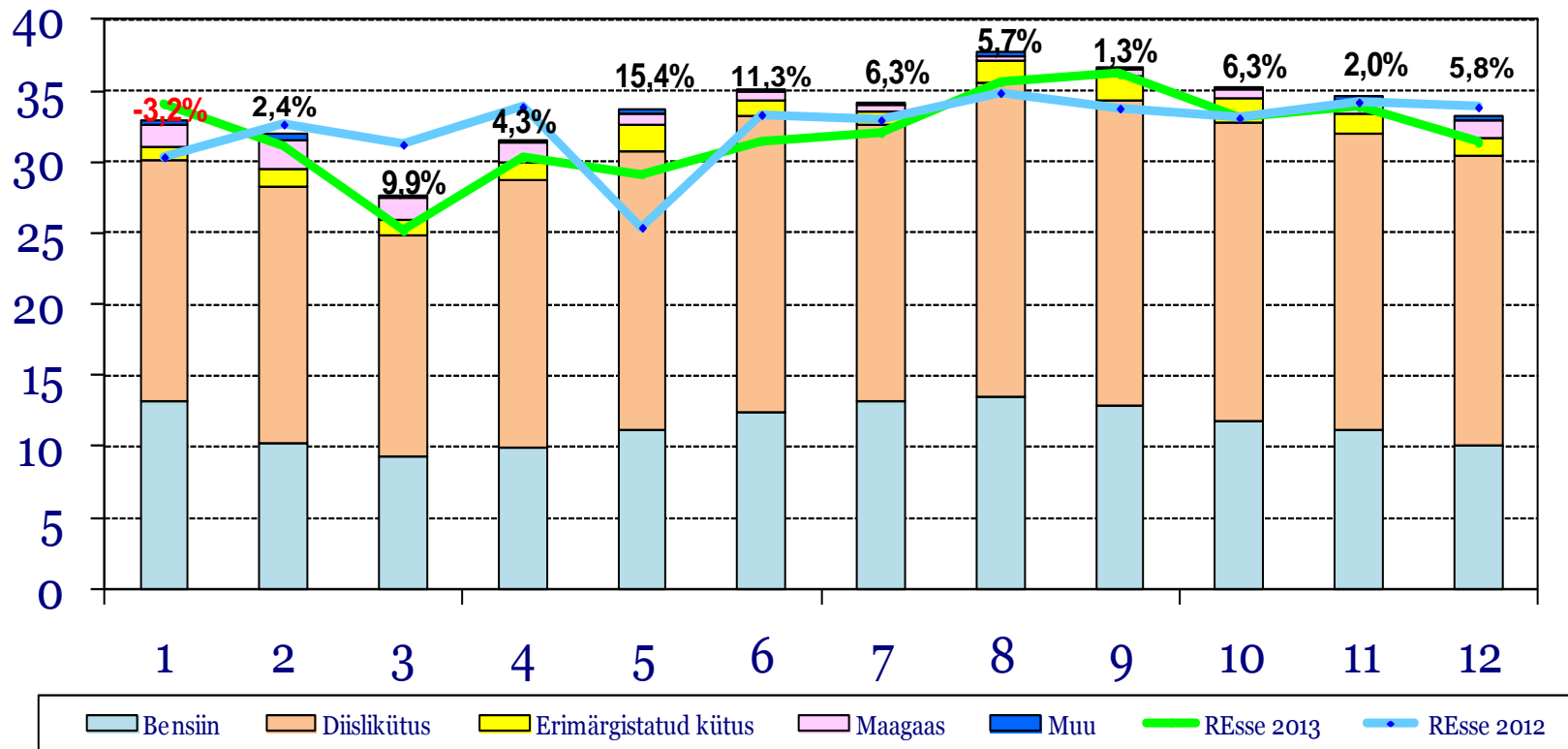


Novembris **maksustatav käive** taas väiksem kui aasta varem (-1,2%)
 Suurematest tegevusaladest käive kasvas vaid mootorsõidukite müügis (+6,6% v.e.a)

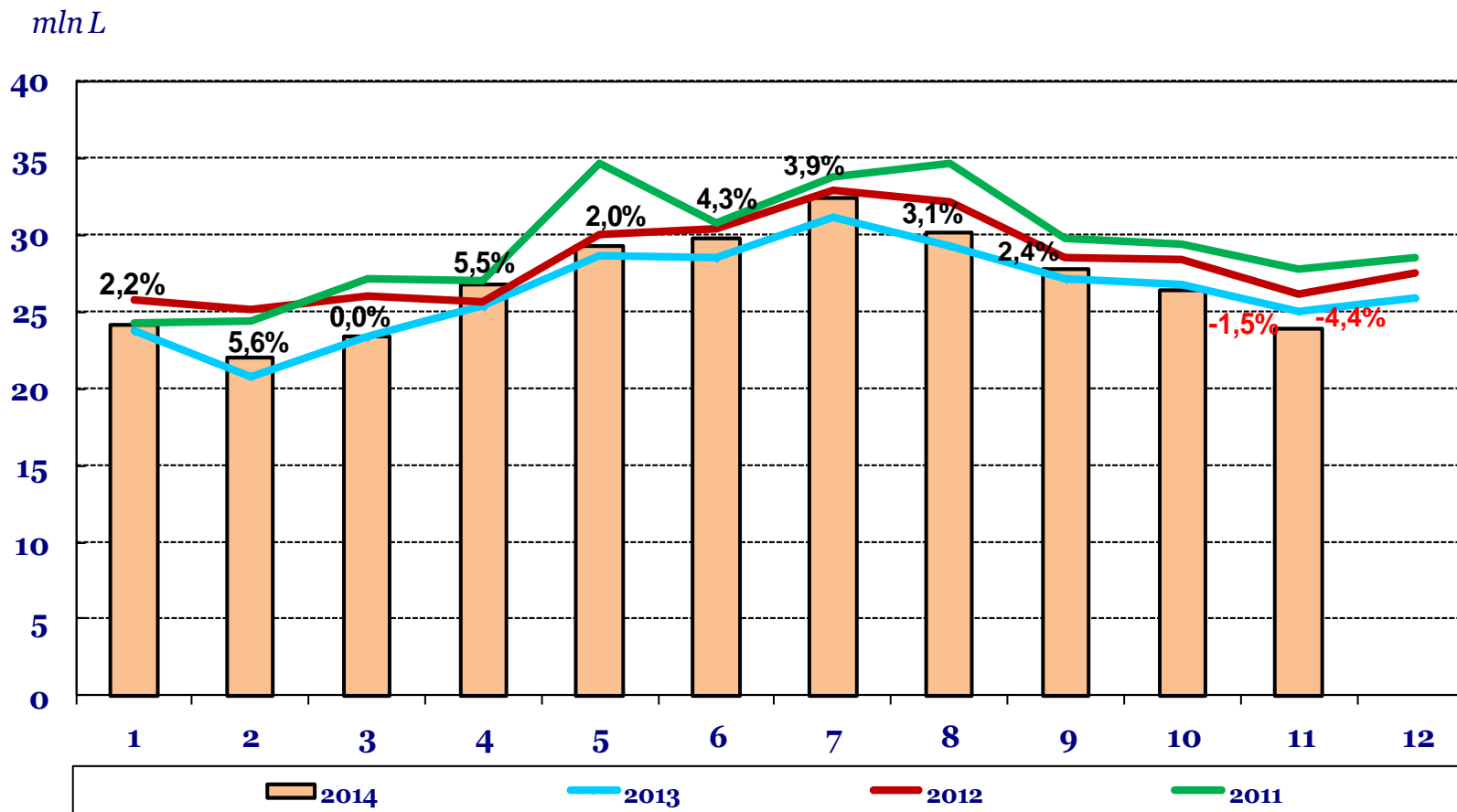


Aasta kokkuvõttes oli kütuseaktsiisi laekumine 5,4% kõrgem kui aasta varem

mln EUR

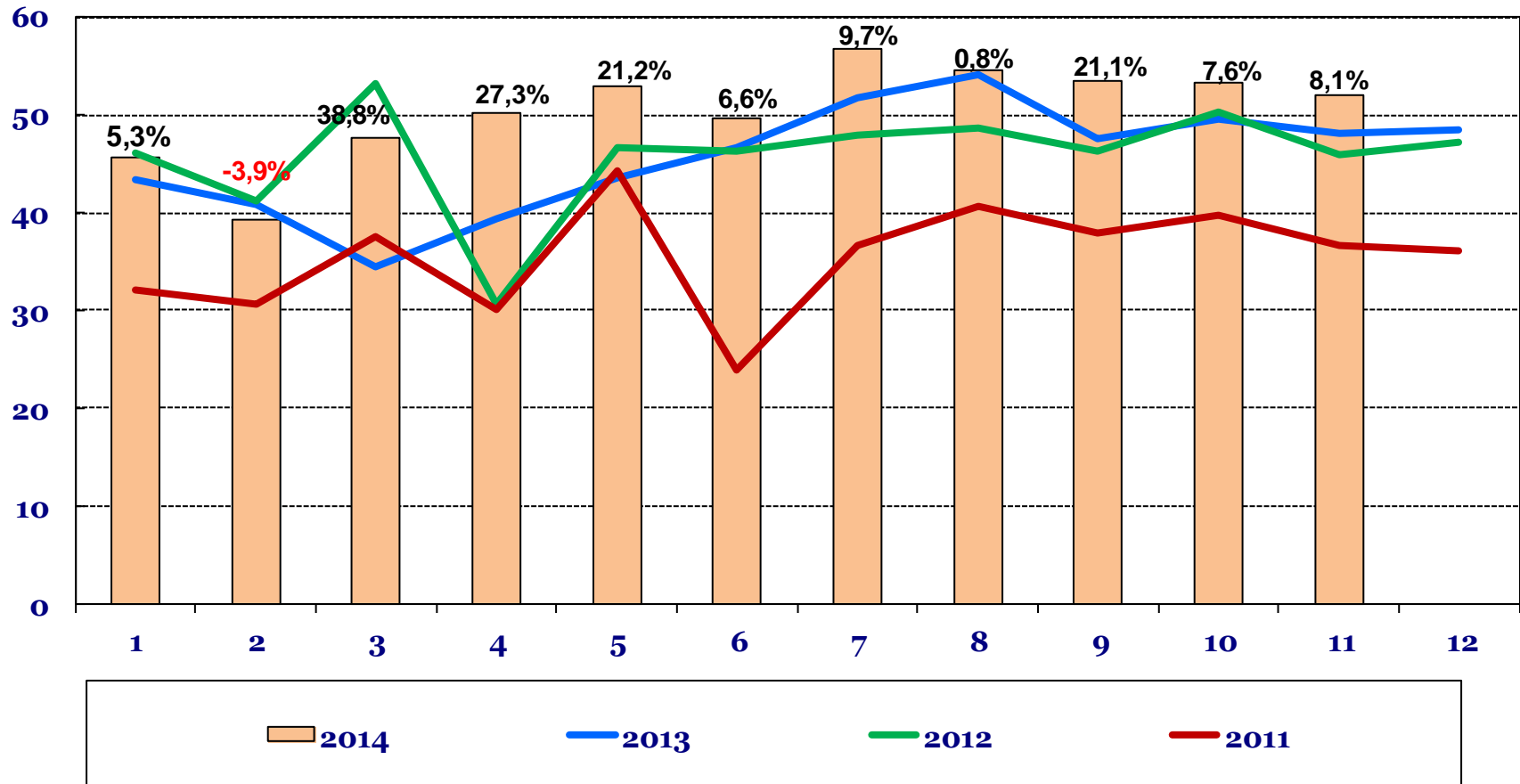


Bensiini deklareerimine on käesoleval aastal suurenenud 2,1% v.e.a

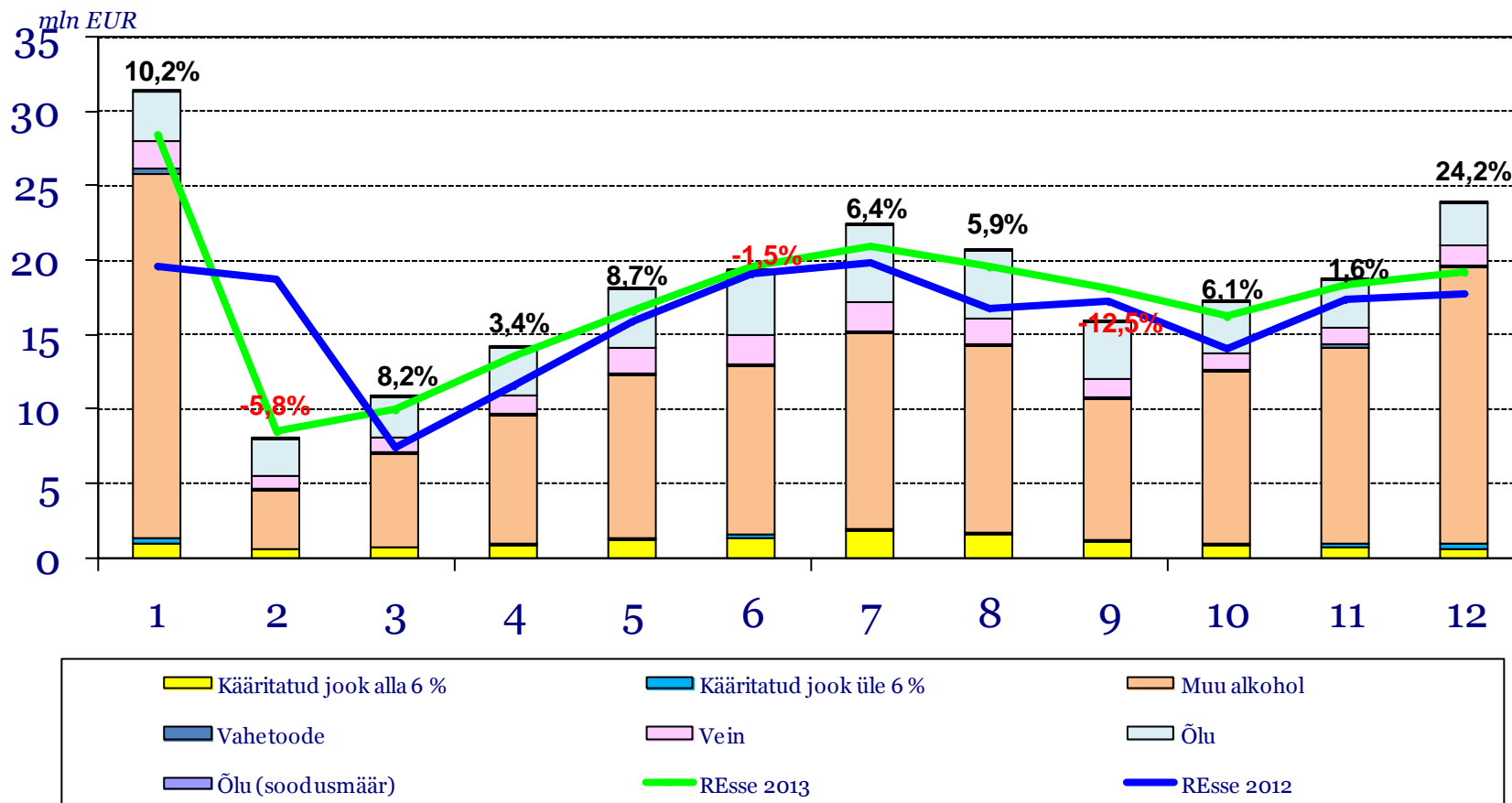


Novembri lõpuks kasvas diislikütuse deklareerimine 11,2% v.e.a

mlnL

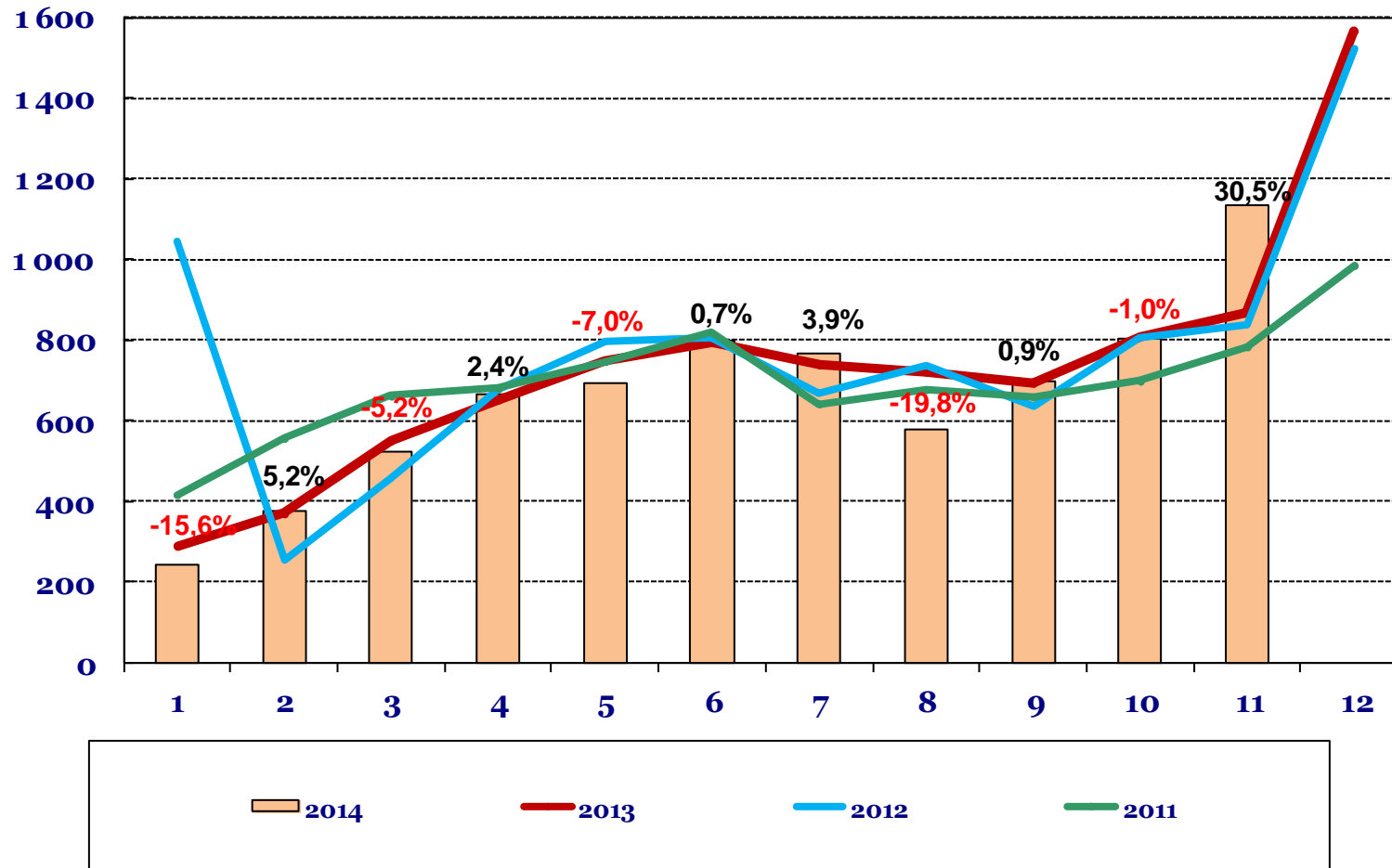


Aasta kokkuvõttes suurenes alkoholiaktsiisi laekumine 5,3% v.e.a



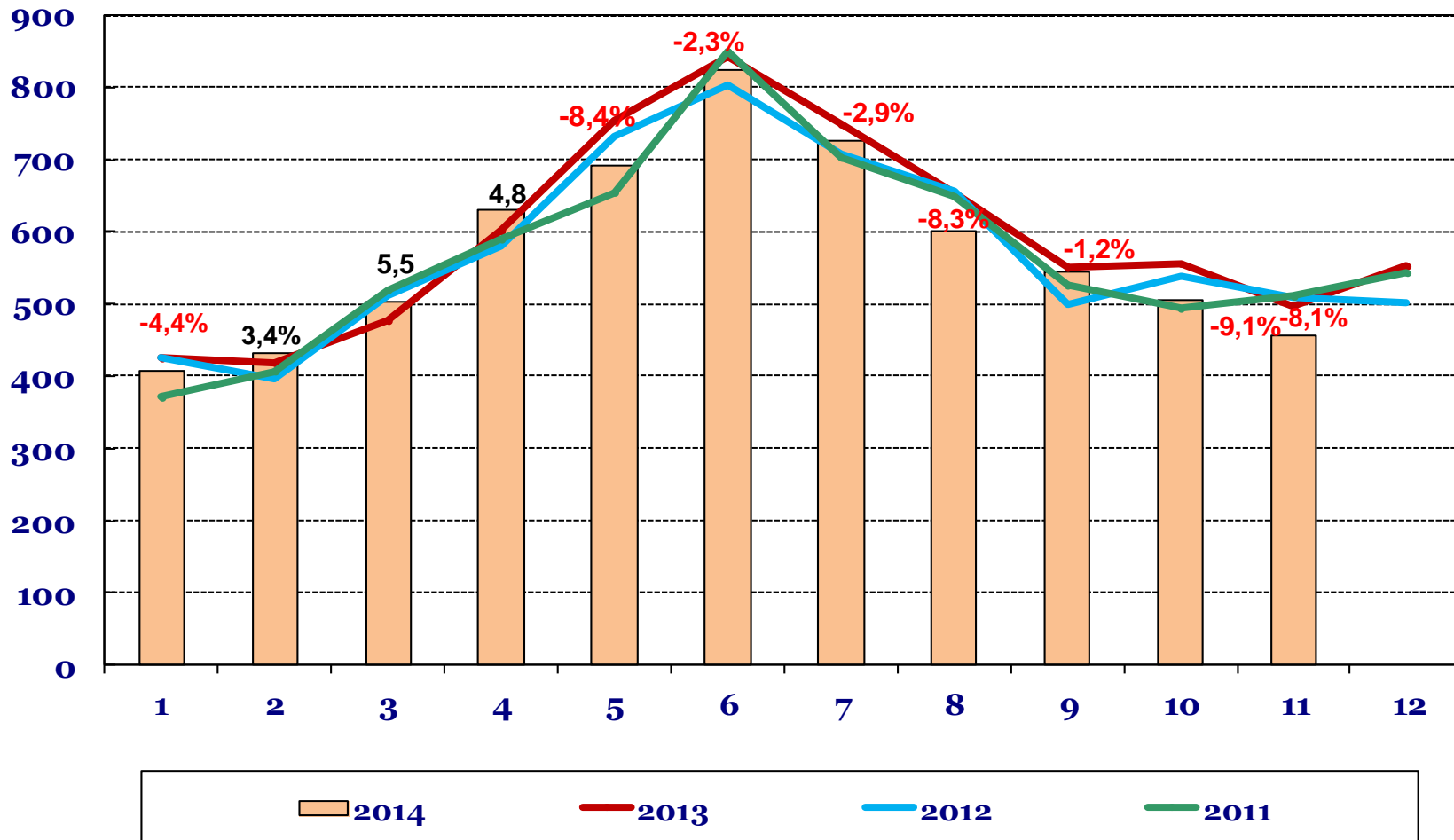
11 kuuga suurenesid kange alkoholi kogused võrreldes eelmise aastaga 0,7%

HL

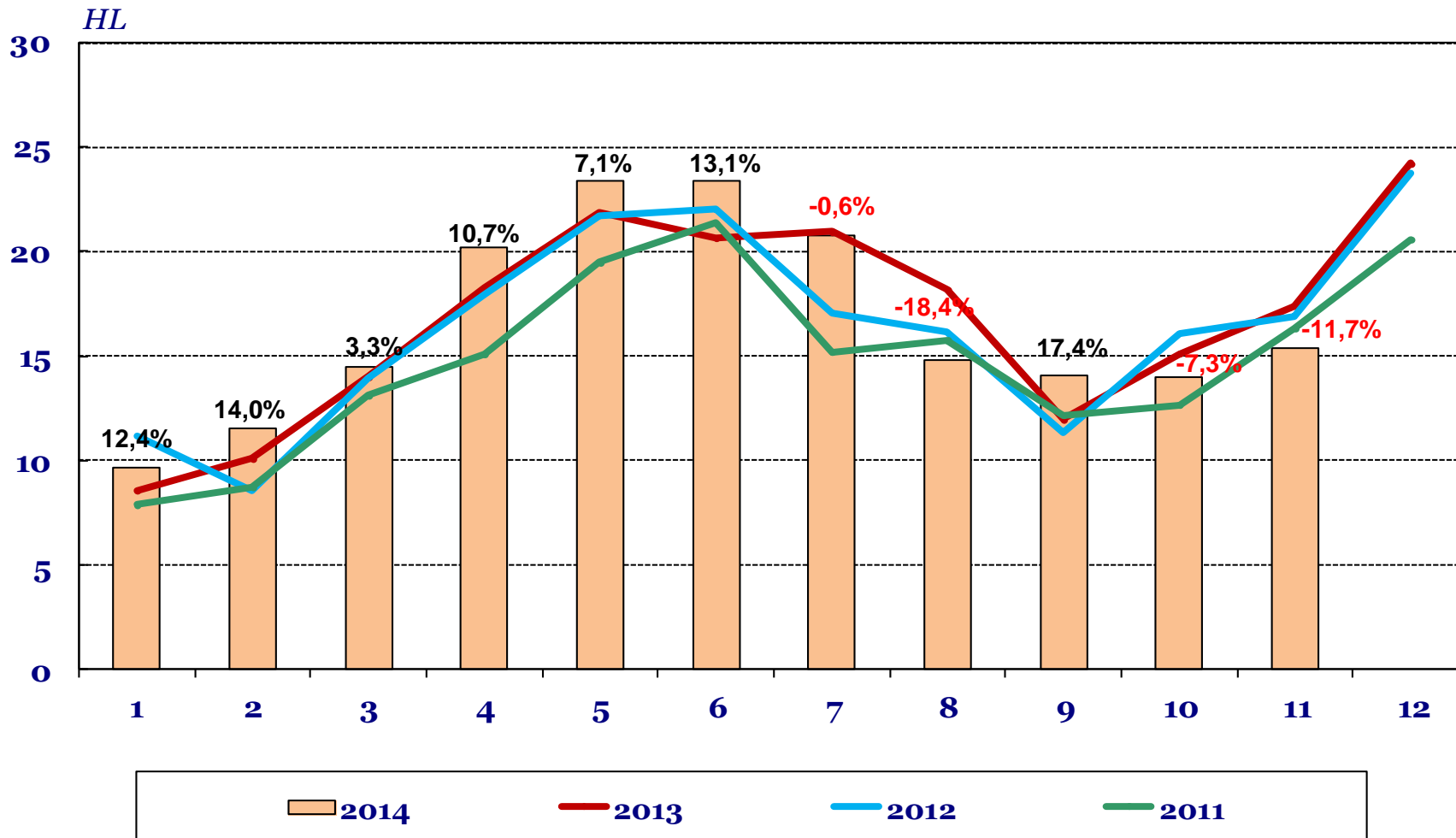


Õlle deklareeritud kogus vähenes 11 kuuga 3,2% v.e.a

HL

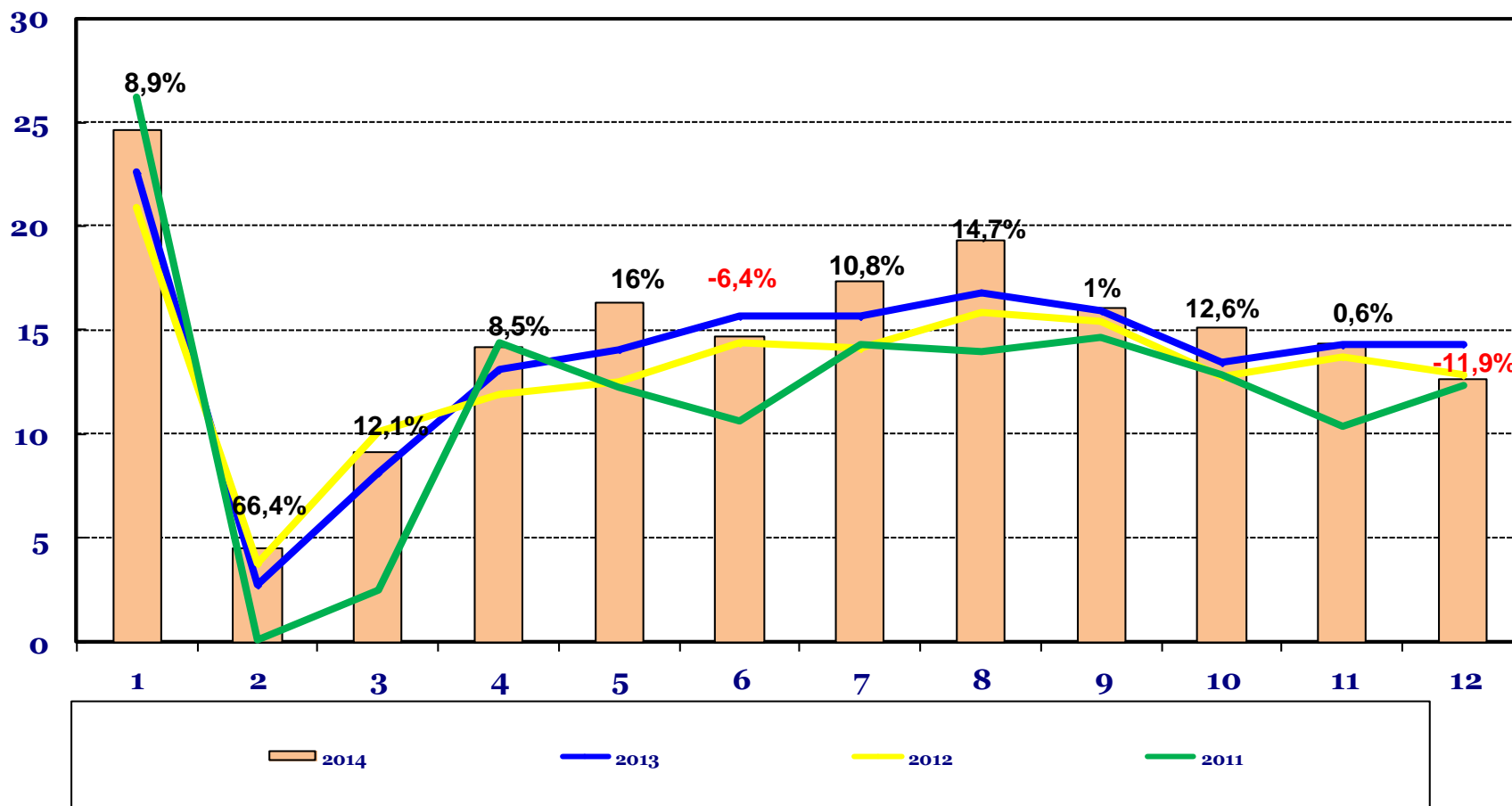


Veini deklareeritud kogus suurenes 11 kuuga 2,6% v.e.a

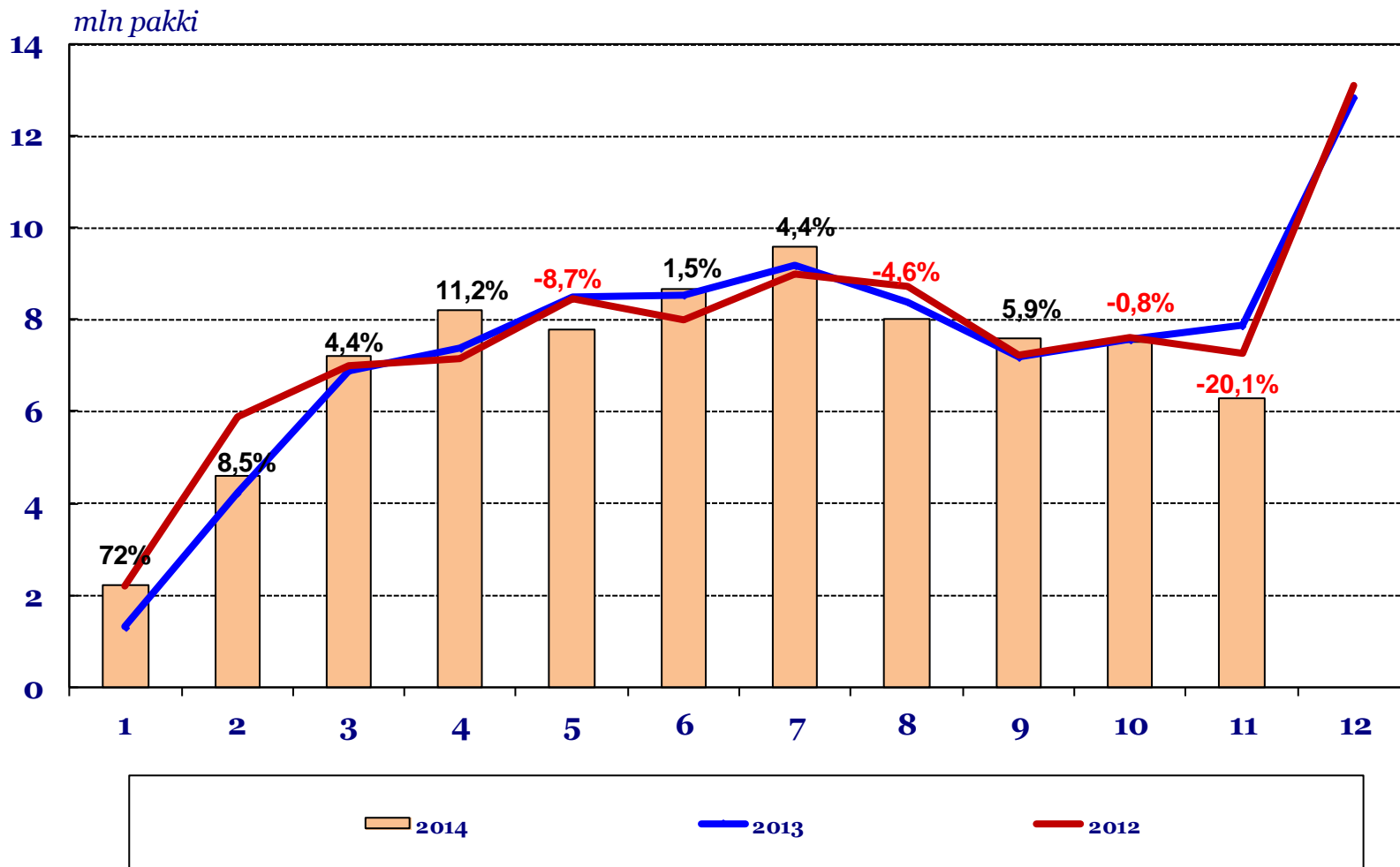


Tubakaaktsiisi laekumine on aasta kokkuvõttes kasvanud 6,9% v.e.a

mln EUR

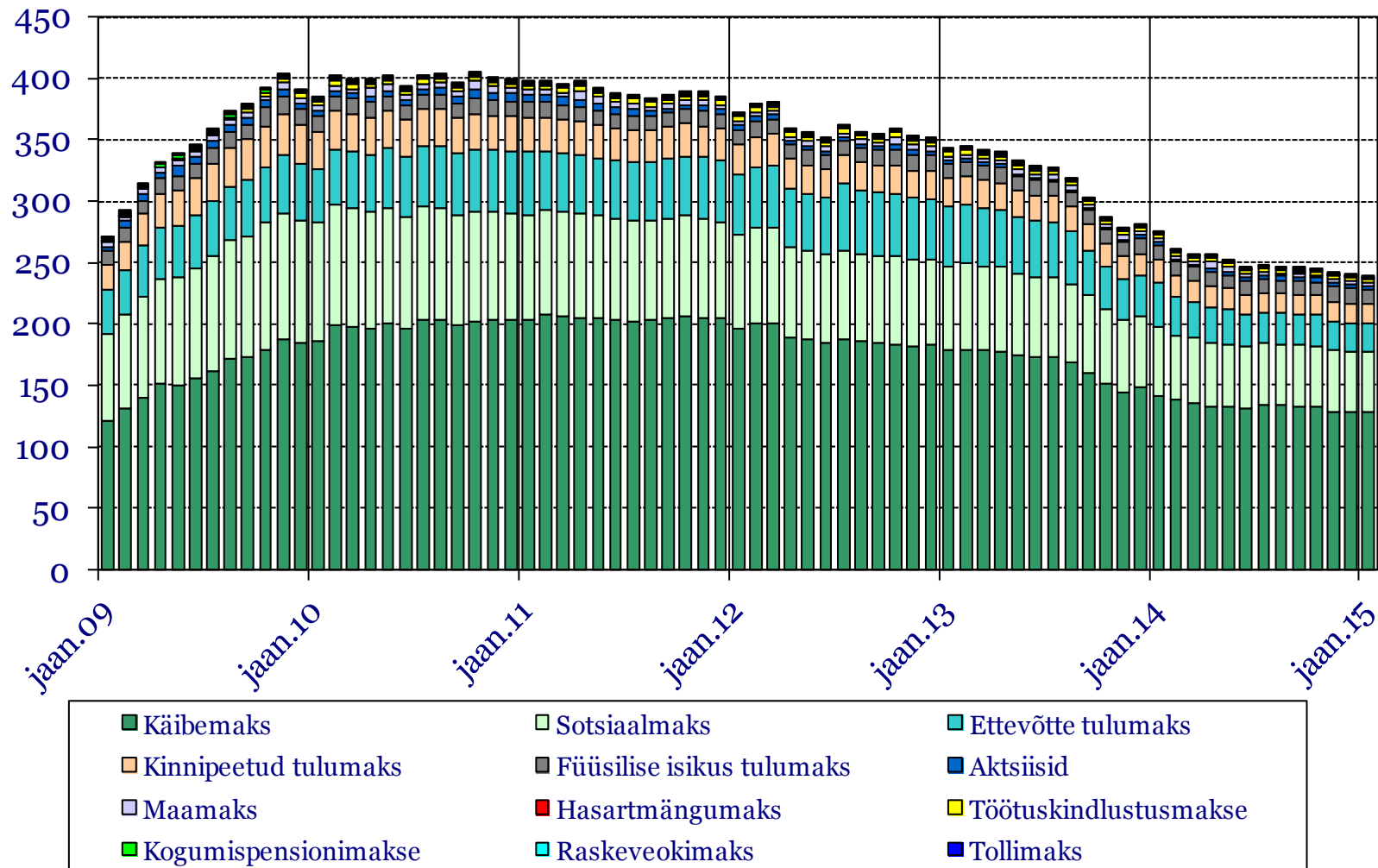


Käesoleval aastal deklareeritud sigarettide kogus 0,8% suurem kui aasta varem

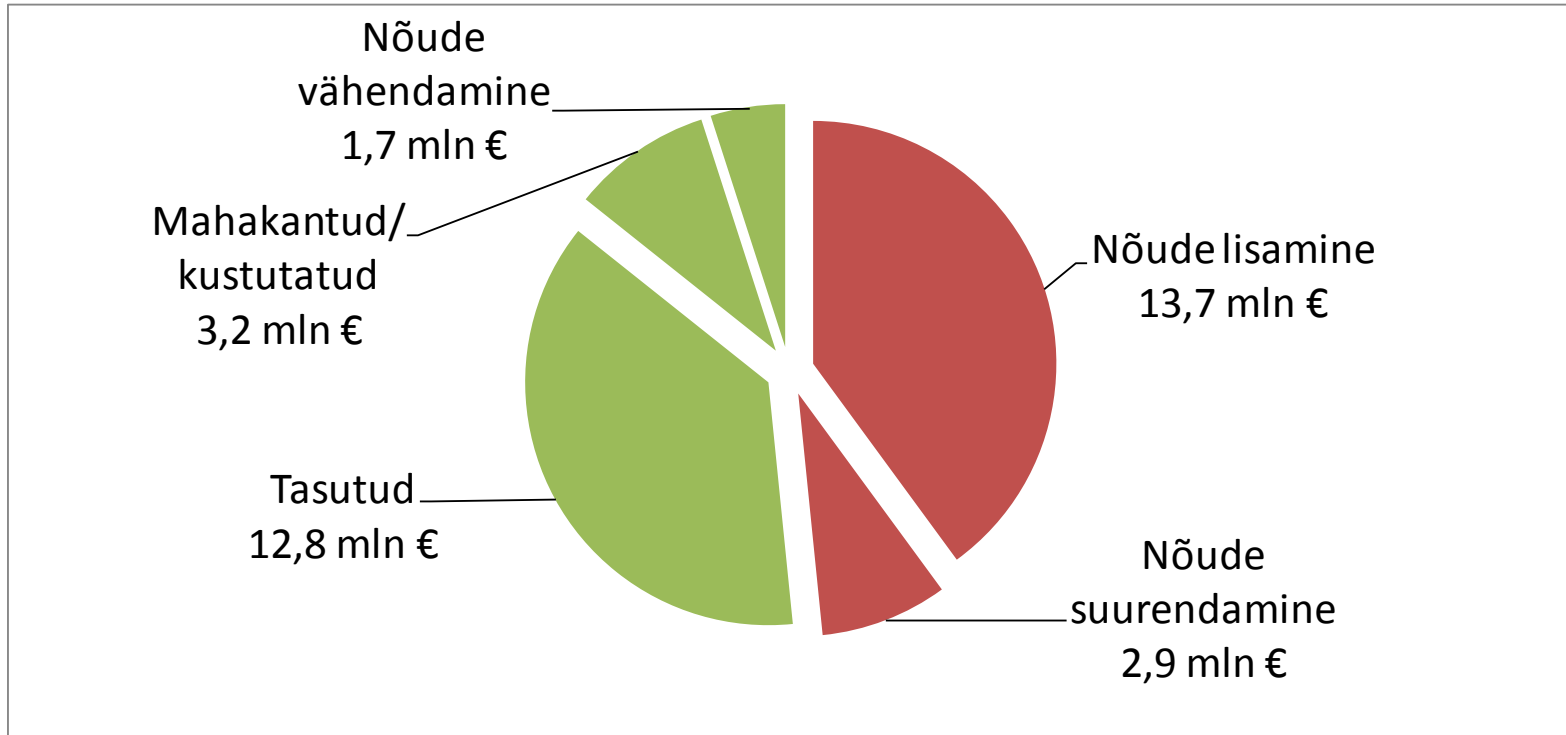


Maksuvõlg vähenes detsembris 1,4 mln euro võrra (sh käibemaksu võlg 0,5 mln)

mln EUR



Detsembris maksuvõlg vähenes



Täname tähelepanu eest!