



**RAHANDUS-
MINISTEERIUM**

MINISTRY of FINANCE of the REPUBLIC of ESTONIA

**2013. a laekus makse kokku 5,1 mld eurot
ehk 6,9% rohkem kui aasta varem**

Eelarve täitmine 101,5%

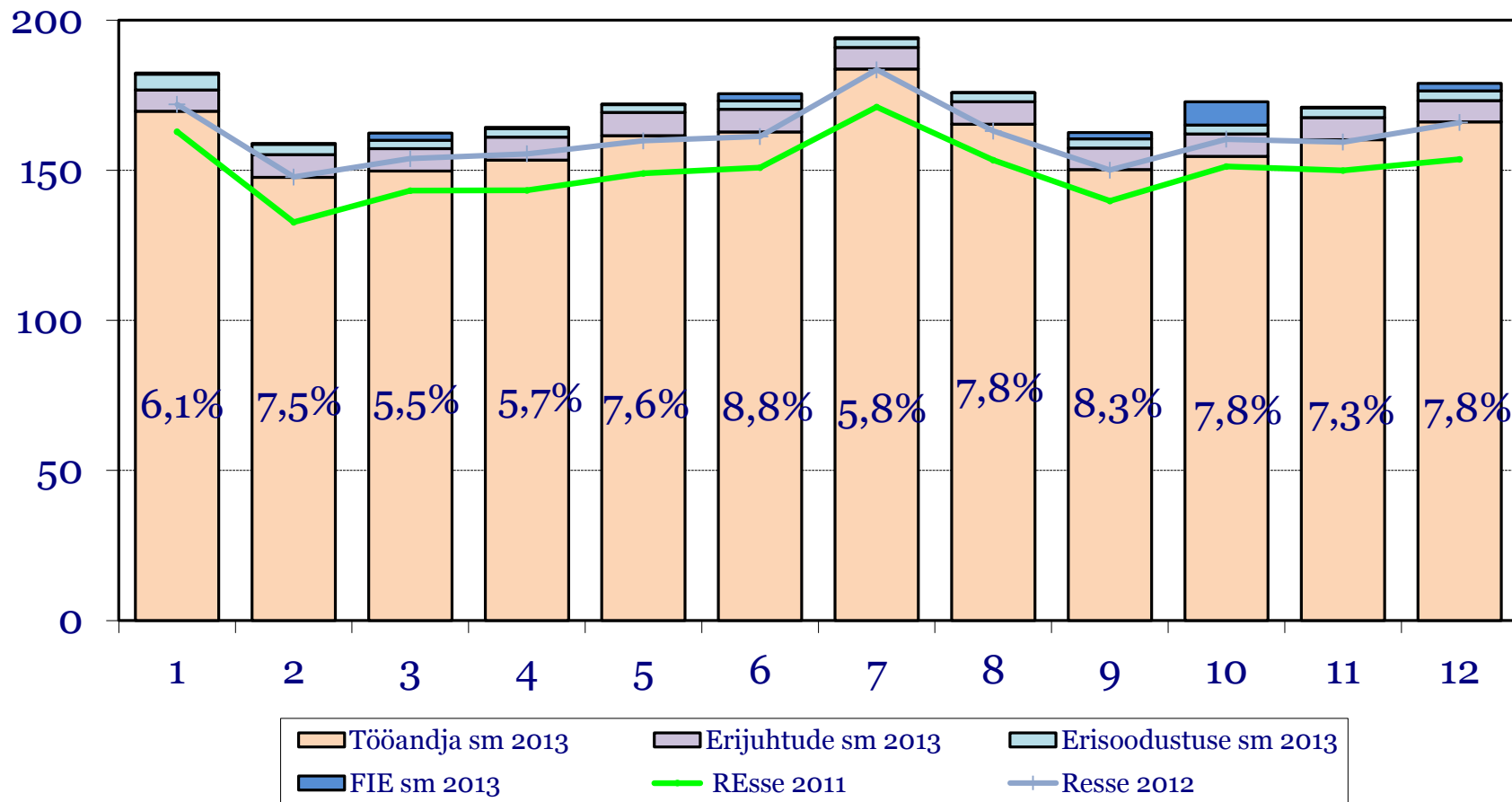
**Detsembris laekus 443 mln eurot ehk
10,4% rohkem v.e.a.**

2013. aasta laekumine

Laekumised	EELARVE 2013 (tuh EUR)	detsember 2013 (tuh EUR)	12 kuud 2013 (tuh EUR)	detsember v.e.a	12 kuud v.e.a	EELARVE 2013 täitmine
Keskkvalitsuse maksud	5 025 240	442 973	5 102 474	10,4%	6,9%	101,5%
Tulumaks	527 300	71 328	633 458	34,3%	22,1%	120,1%
Füüsilise isiku tulumaks	293 300	36 397	306 858	17,8%	15,3%	104,6%
Juriidilise isiku tulumaks	234 000	34 931	326 600	57,3%	29,4%	139,6%
Sotsiaalmaks	2 069 030	178 957	2 071 246	7,8%	7,2%	100,1%
Raskeveokimaks	3 900	9	4 019	-50,6%	3,2%	103,0%
Käibemaks	1 549 360	120 625	1 550 643	9,2%	3,8%	100,1%
Aktsiisid kokku	821 150	67 901	792 765	0,6%	2,1%	96,5%
Alkoholiaktsiis	209 000	19 179	209 005	7,9%	7,0%	100,0%
Tubakaaktsiis	161 800	14 320	166 621	11,6%	5,3%	103,0%
Kütuseaktsiis	417 000	31 386	383 731	-7,3%	-1,6%	92,0%
Pakendiaktsiis	350	65	374	728,7%	35,5%	106,9%
Elektriaktsiis	33 000	2 951	33 034	-1,3%	1,2%	100,1%
Muu aktsiis	0	0	0	-	-	-
Hasartmängumaks	21 500	1 904	21 597	9,3%	4,2%	100,5%
Tollimaks	33 000	2 248	28 745	-6,4%	-2,2%	87,1%
Edasiantavad maksud	1 029 480	82 625	1 037 946	1,2%	2,5%	100,8%
EMK muutus	0	26 156	14 938	100,1%	390,3%	0,0%
Maksud EMK muutusega	6 054 720	551 754	6 155 358	11,3%	6,3%	101,7%

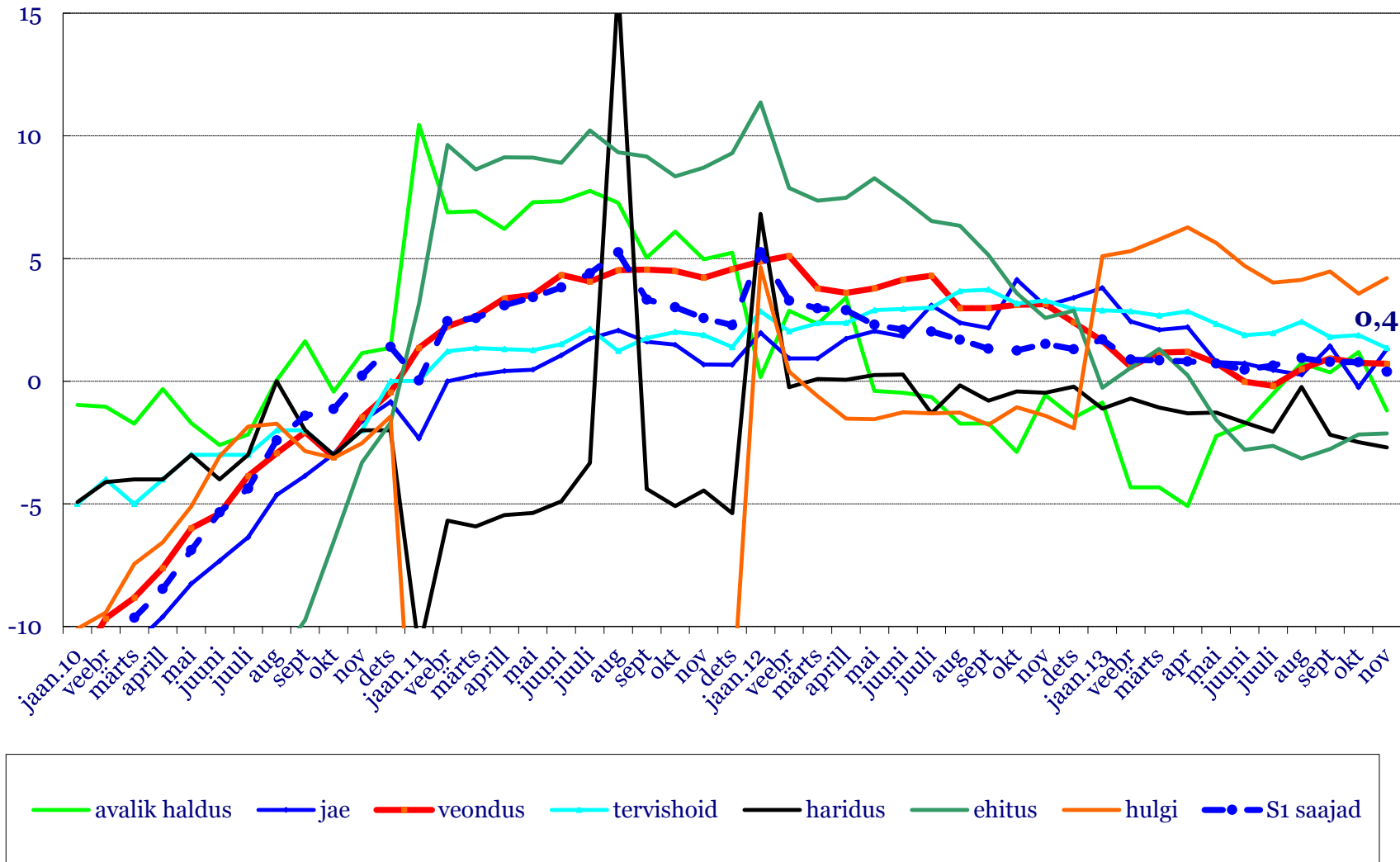
Sotsiaalmaksu laekumine kasvas aasta kokkuvõttes 7,2% v.e.a

mln EUR



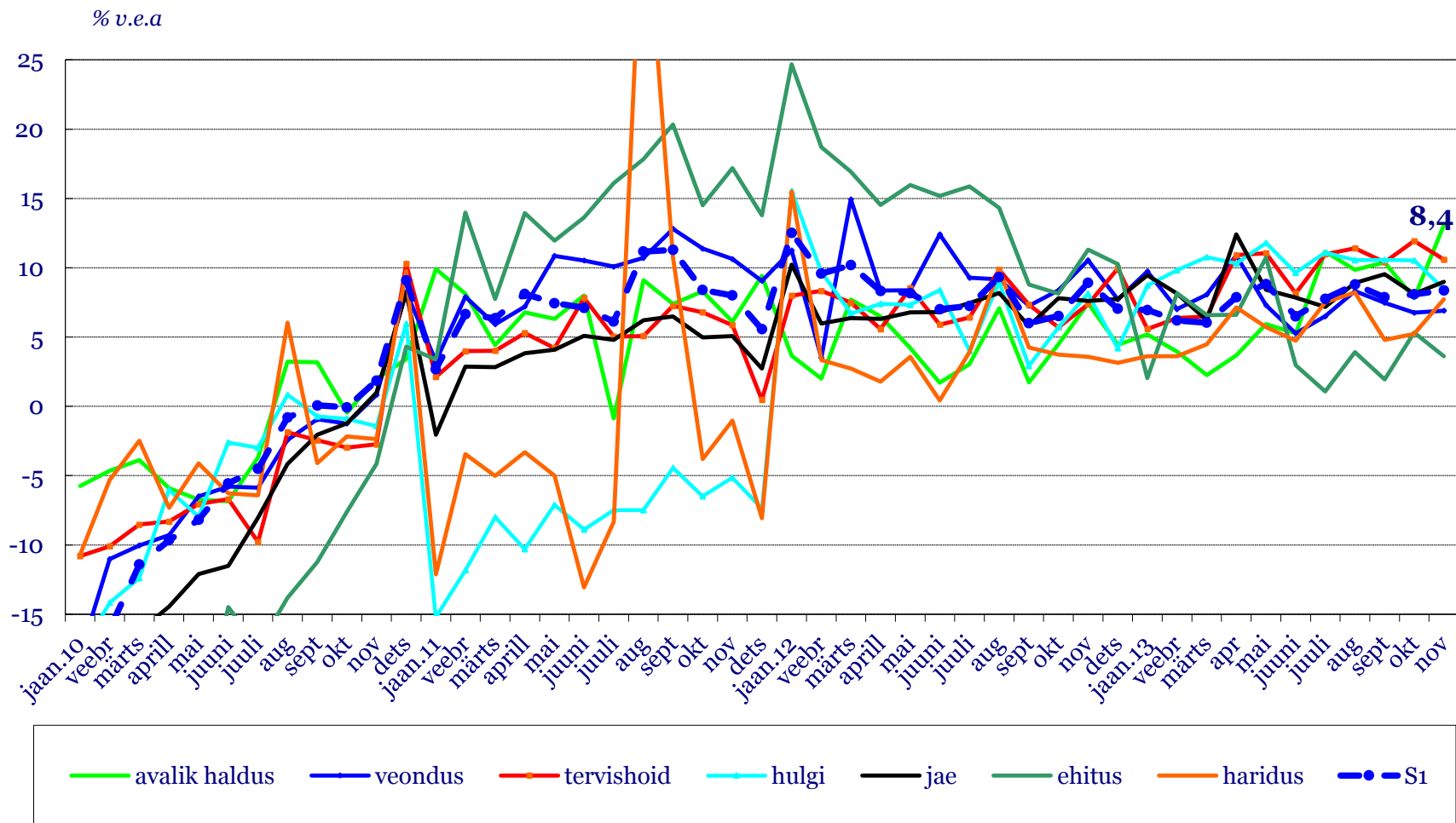
Väljamaksete saajate arvu kasv aeglustus novembris 0,4%le Haridussektoris jätkub saajate arvu langus (17nes kuu järjest)

% v.e.a

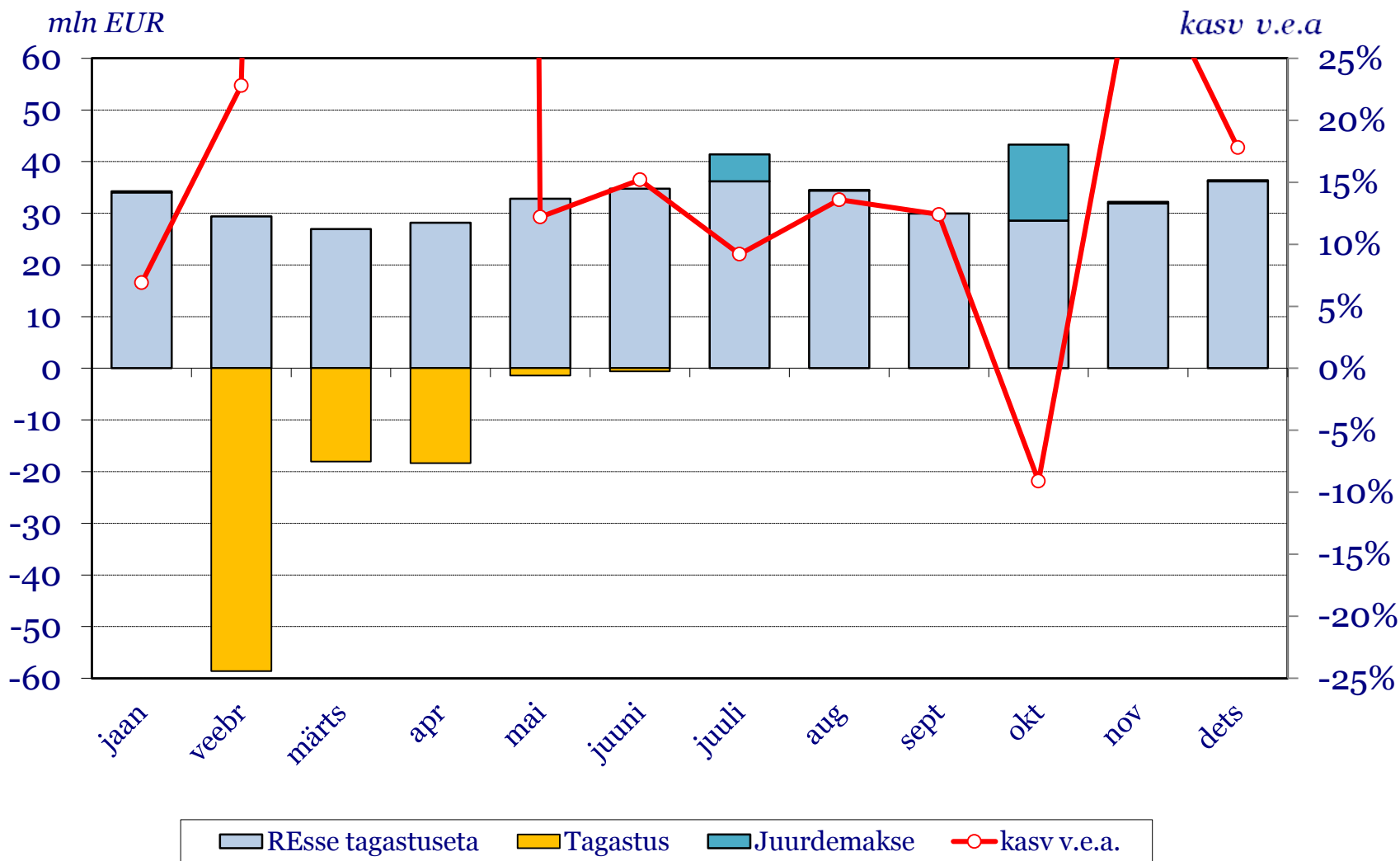


Palga väljamaksete kasv kiirenes novembris 8,4%

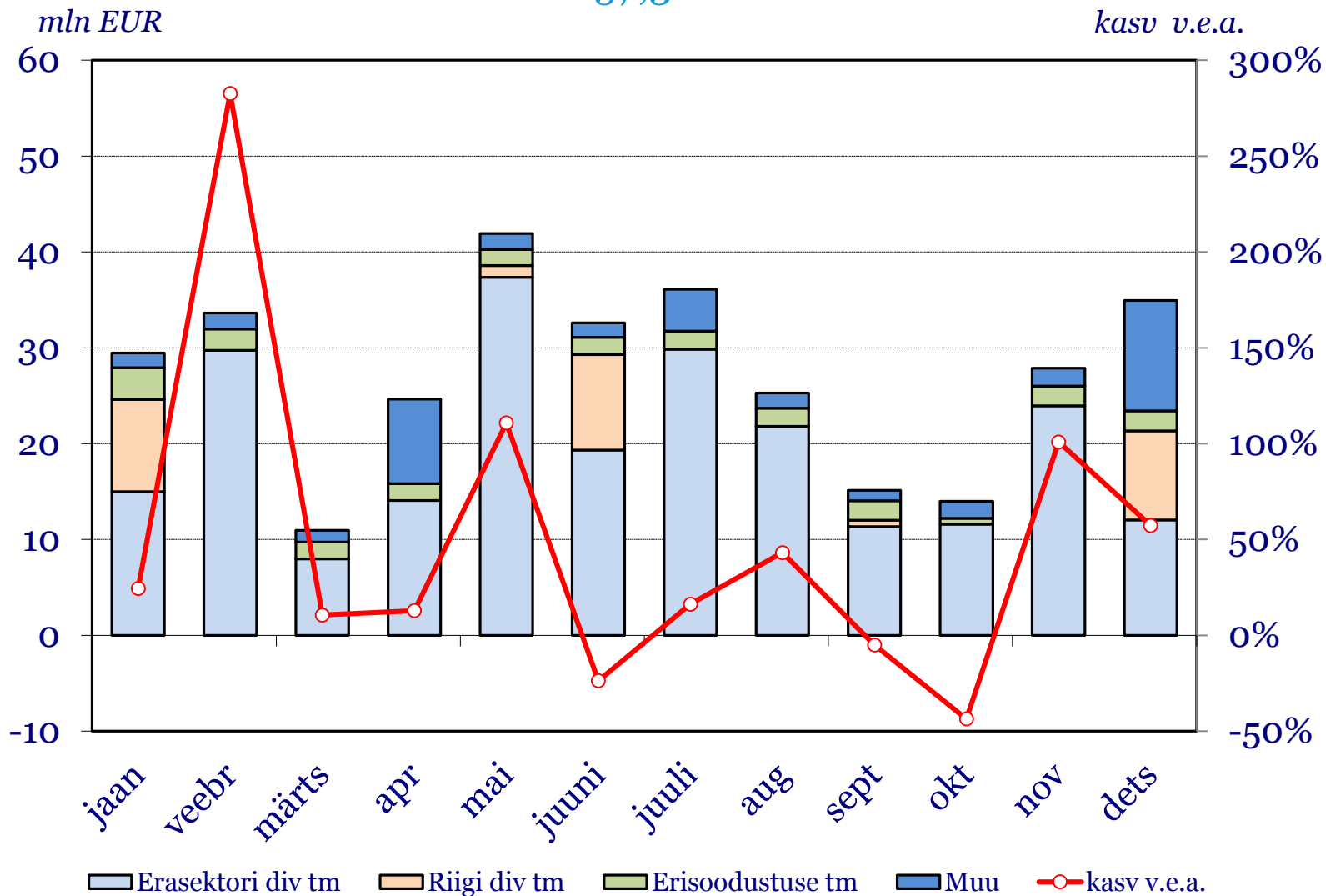
Kiireima kasvuga olid avalik haldus (13,1%) ja tervishoid (10,6%)



Füüsilise isiku tulumaksu laekumine kasvas detsembris 17,8%

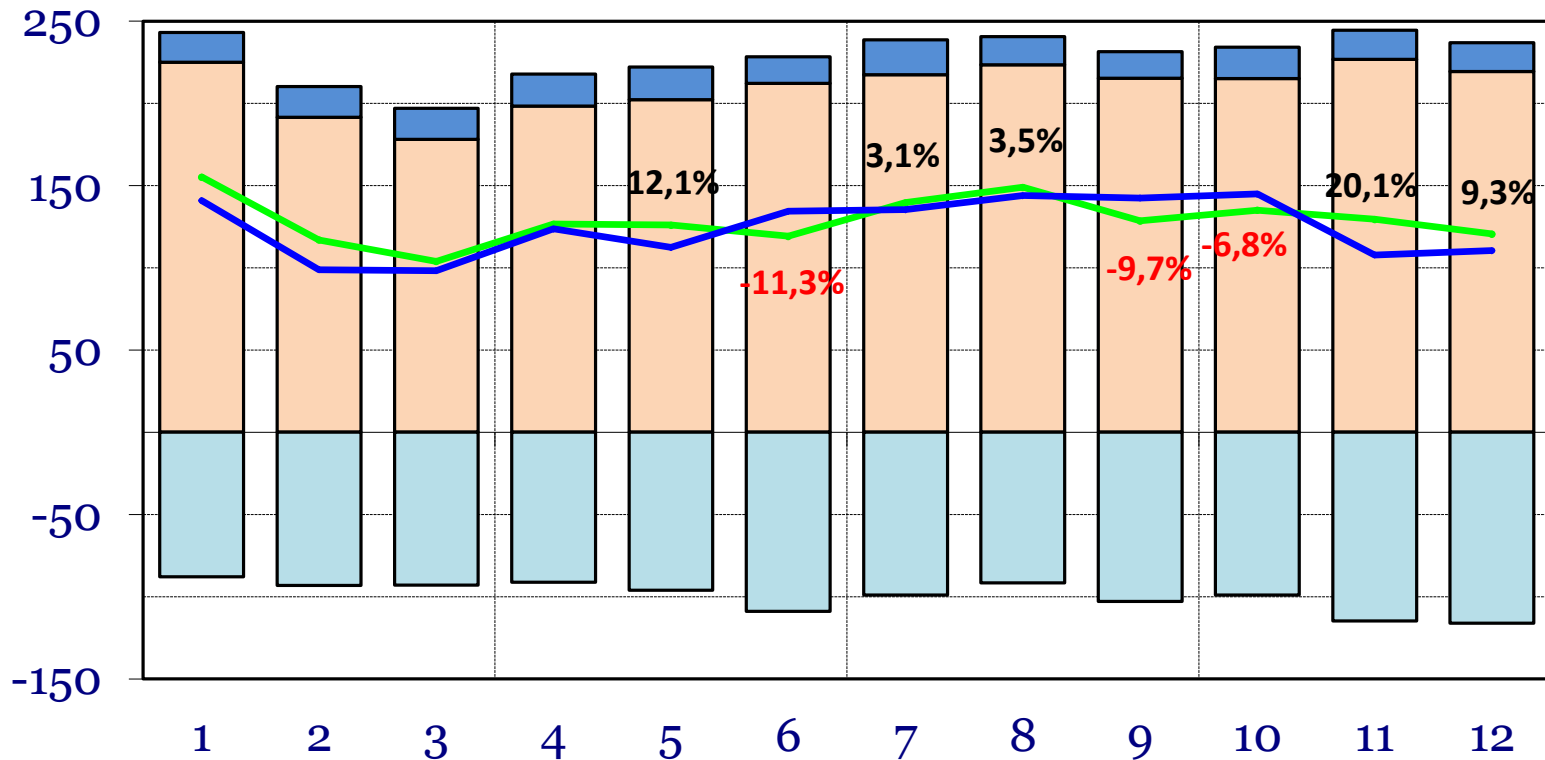


Seoses Eesti Energia kasumieraldise ja erasektori suurema tulumaksuga (sh tulumaks püsivast tegevuskohast väljaviidud kasumilt) laekus juriidilise isiku tulumaksu detsembris 57,3% rohkem kui aasta varem



Käibemaksu laekumine kasvas aasta kokkuvõttes 3,9% v.e.a

mln EUR



Ühendusesiseselt

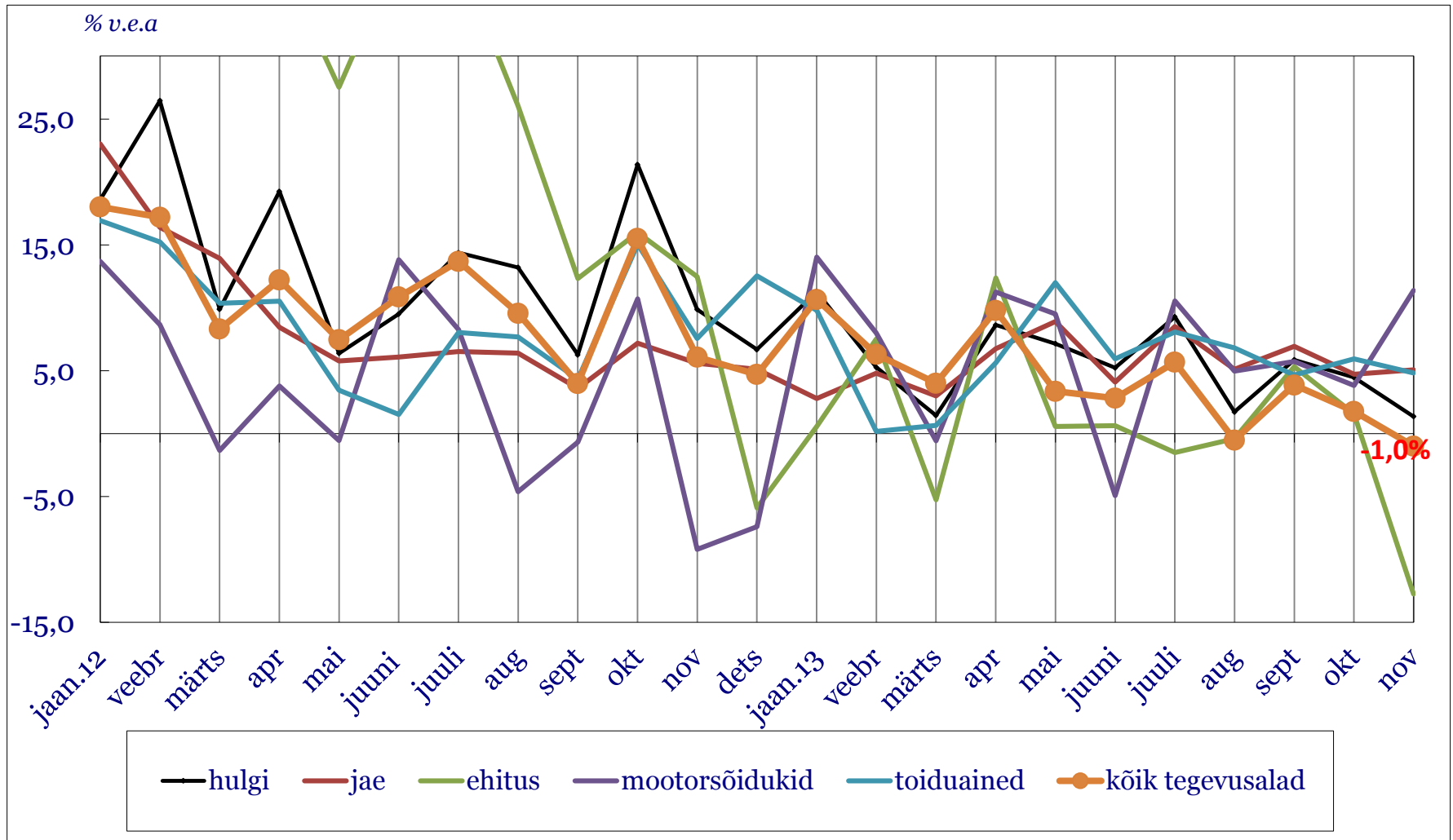
Impordilt

Tagastused

REsse 2013

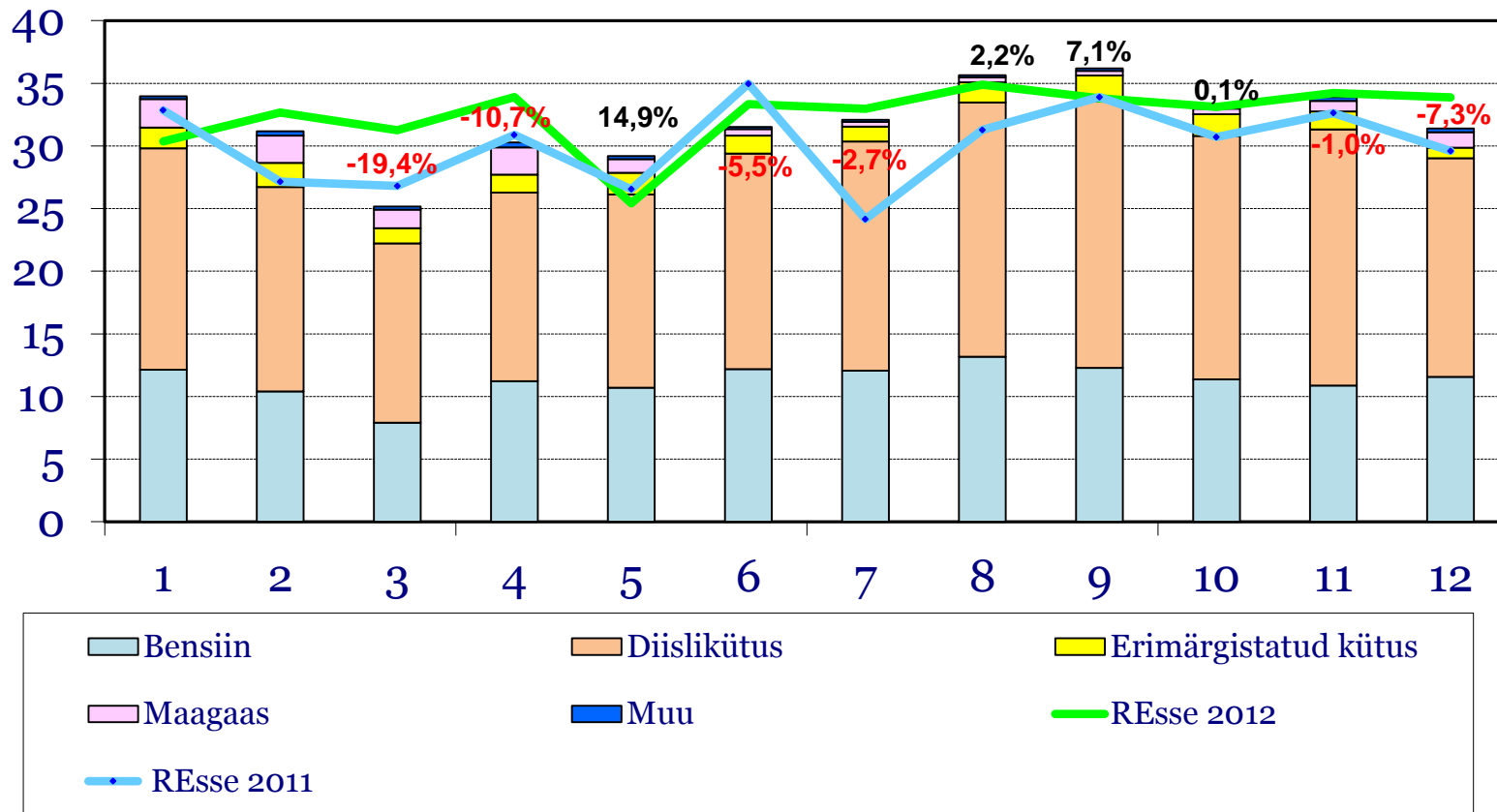
REsse 2012

Maksustatav käive vähenes novembris v.e.a ehituses oluliselt, v.e.a vähenes ka tegevusalade keskmine maksustatav käive

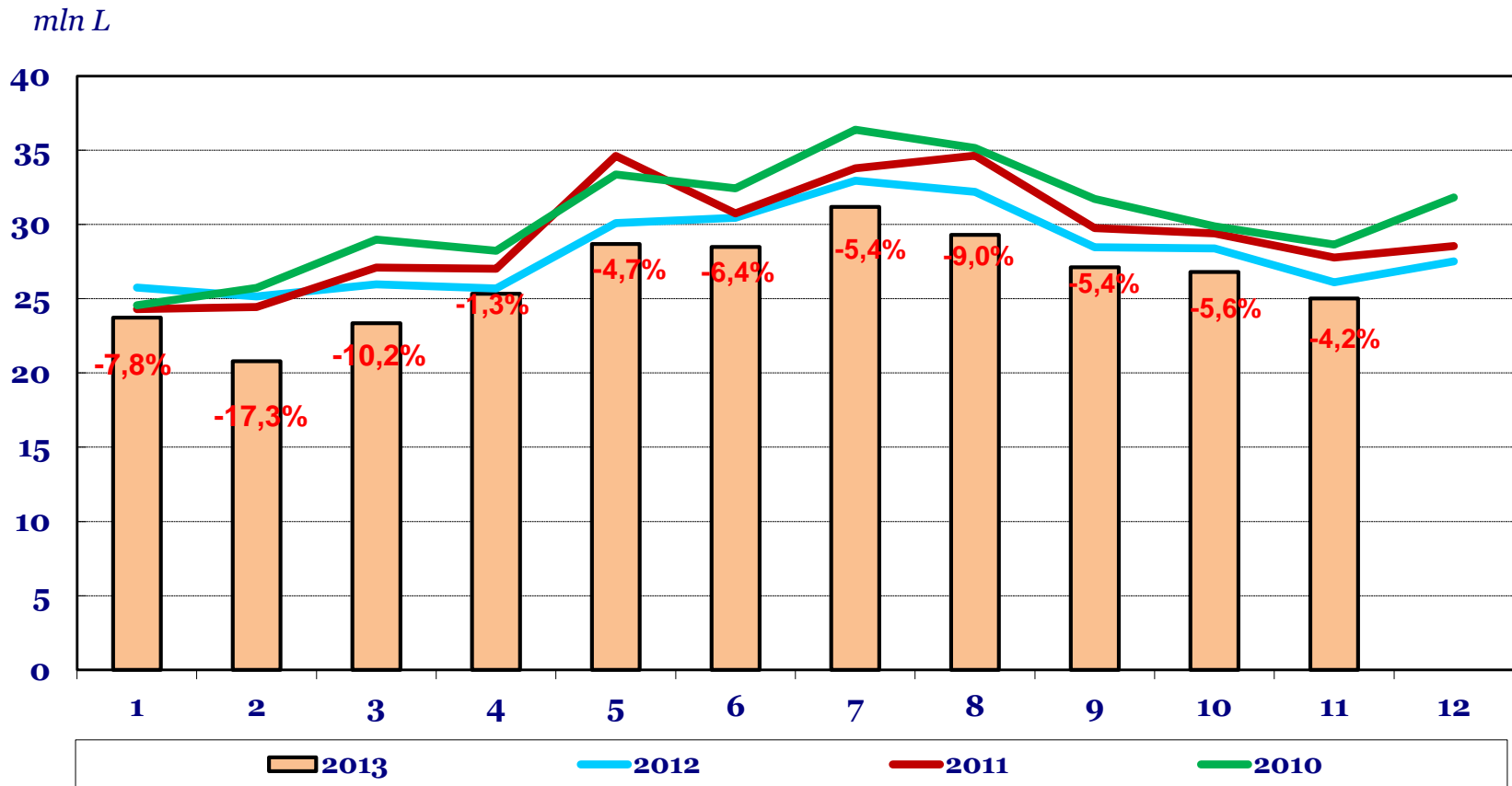


Kütuseaktsiisi 2013. a laekumine vähenes 1,6% v.e.a

mln EUR

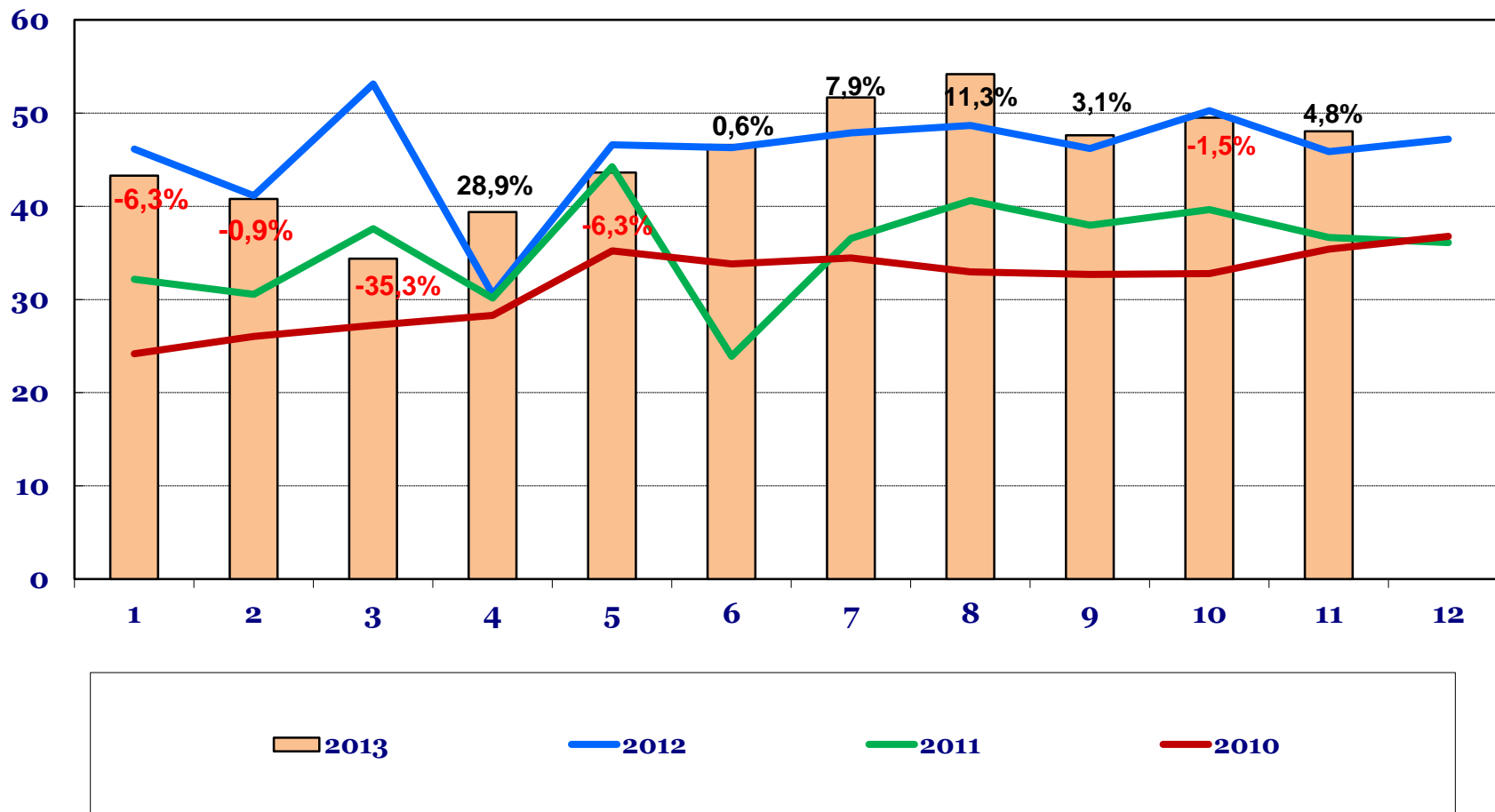


Bensiini deklareerimine on aastast aastasse vähenenud 2013. a 11 kuu kogused 7% väiksemad kui aasta varem

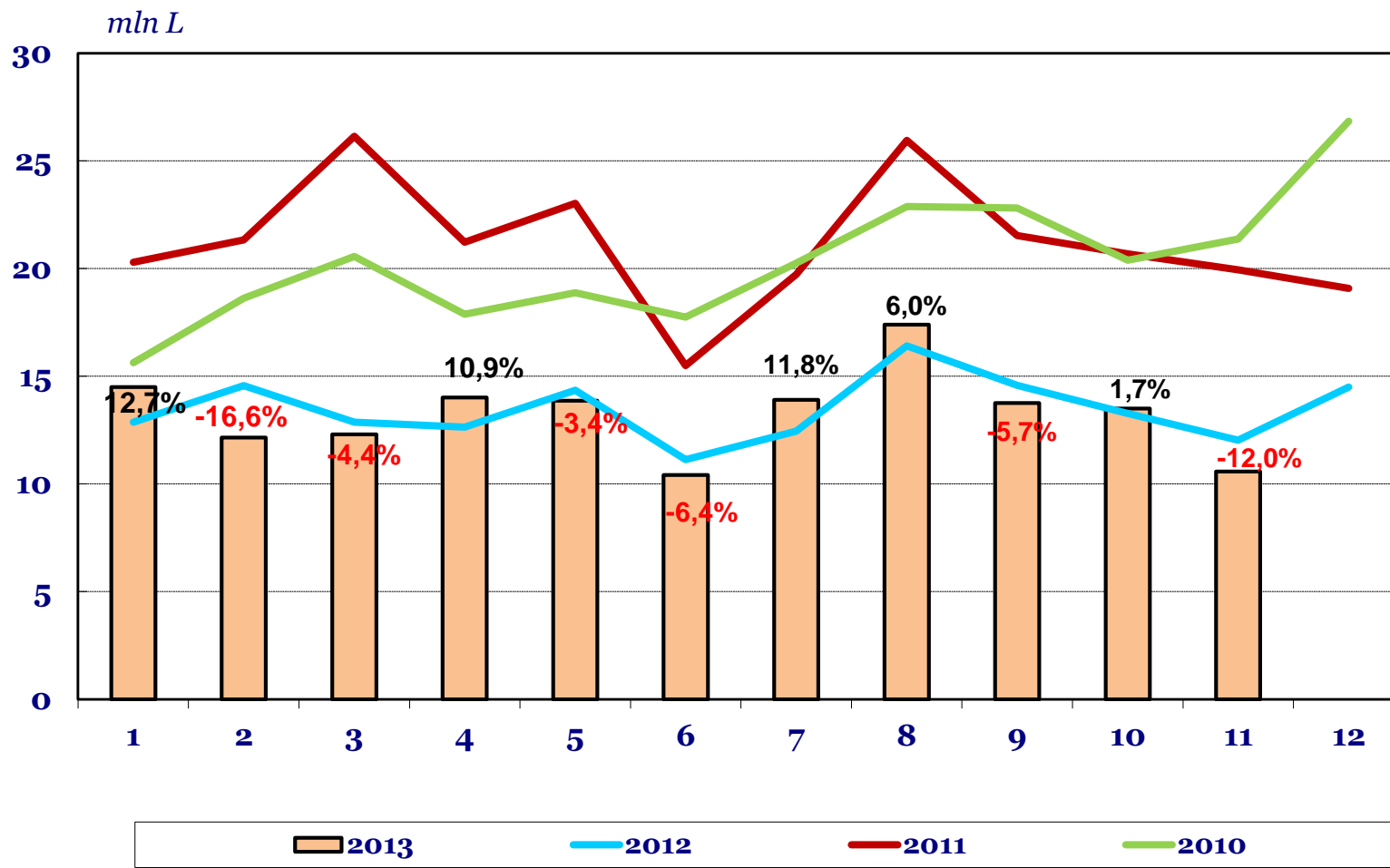


Novembri lõpu seisuga on diislikütuse deklareerimine vähenenud 0,7% v.e.a

mln L

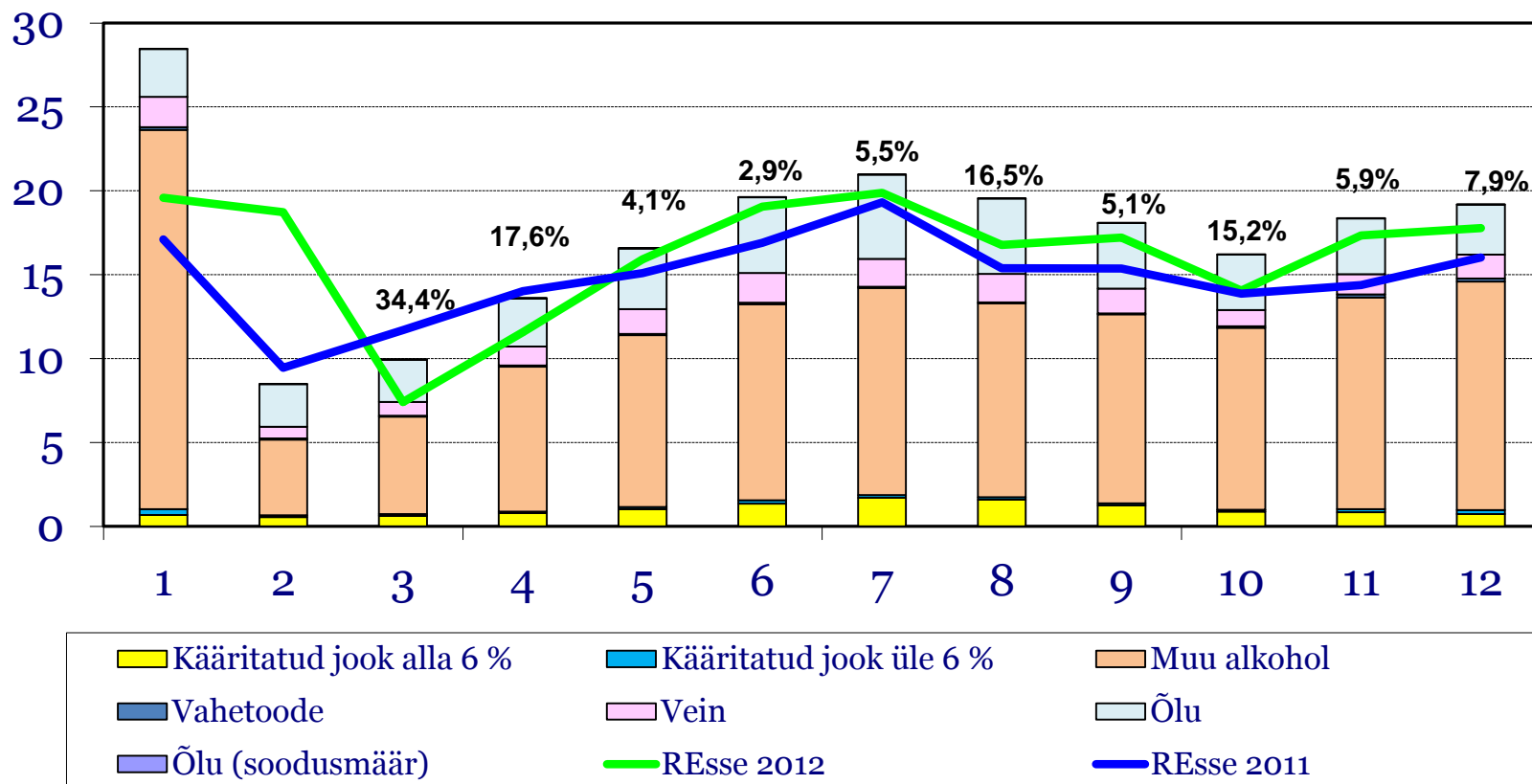


Eriotstarbelise diislikütuse kogused on 11 kuu kokkuvõttes 0,5% väiksemad kui aasta varem



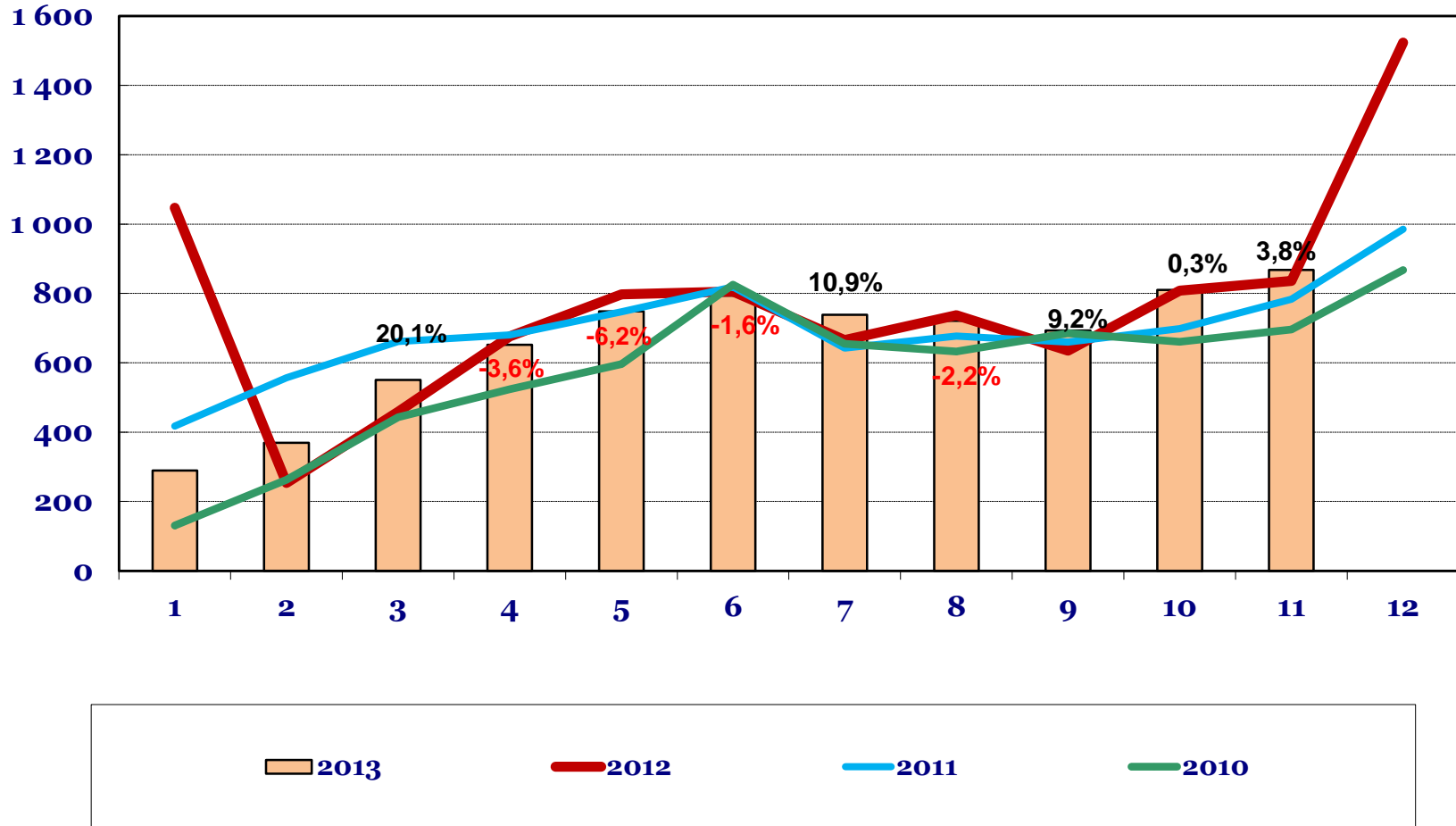
Alkoholiaktsiis laekus 2013. a vastavalt eelarves plaanitule, aasta laekumine 7,0% suurem kui 2012. a

mln EUR



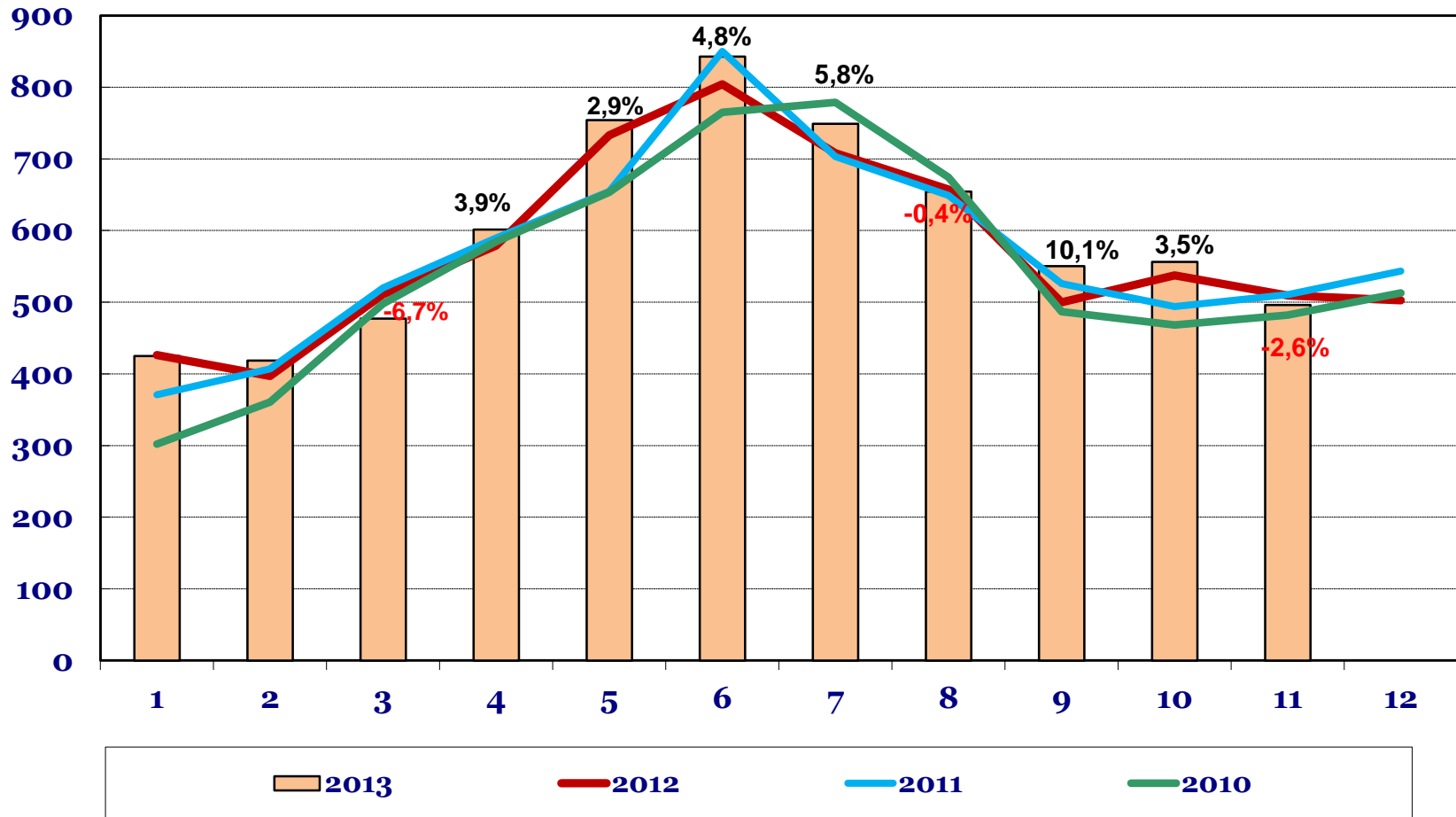
Hoolimata aktsiisimäärade tõstmisest on kange alkoholi viimase üheksa kuu kogused kasvanud 2,4% v.e.a

HL



Õlle kogused kasvasid aasta kokkuvõttes 2,6% v.e.a

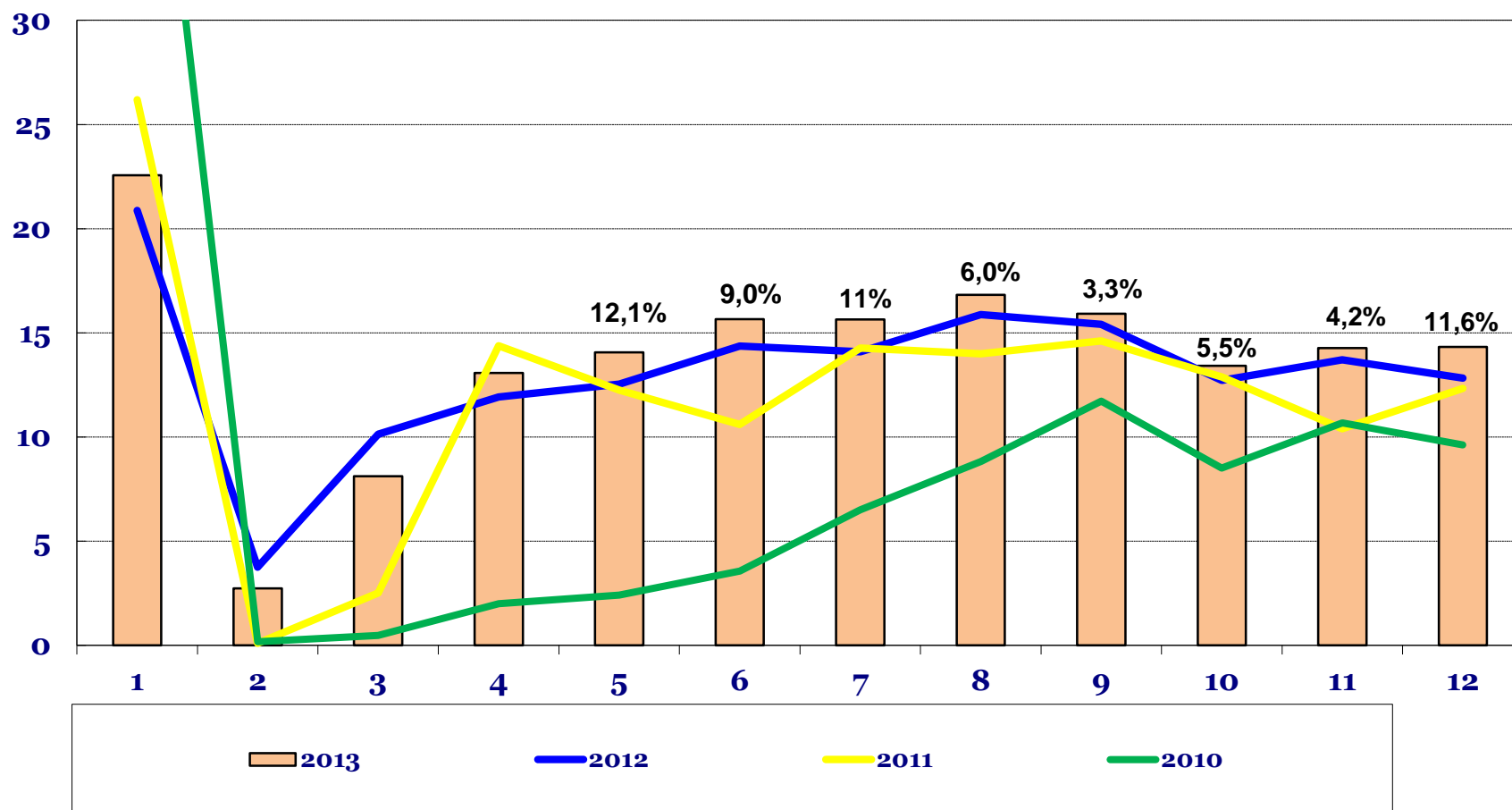
HL



Tubakaaktsiisi 2013. a laekumine ületas eelarve ootusi 5 mln euro võrra

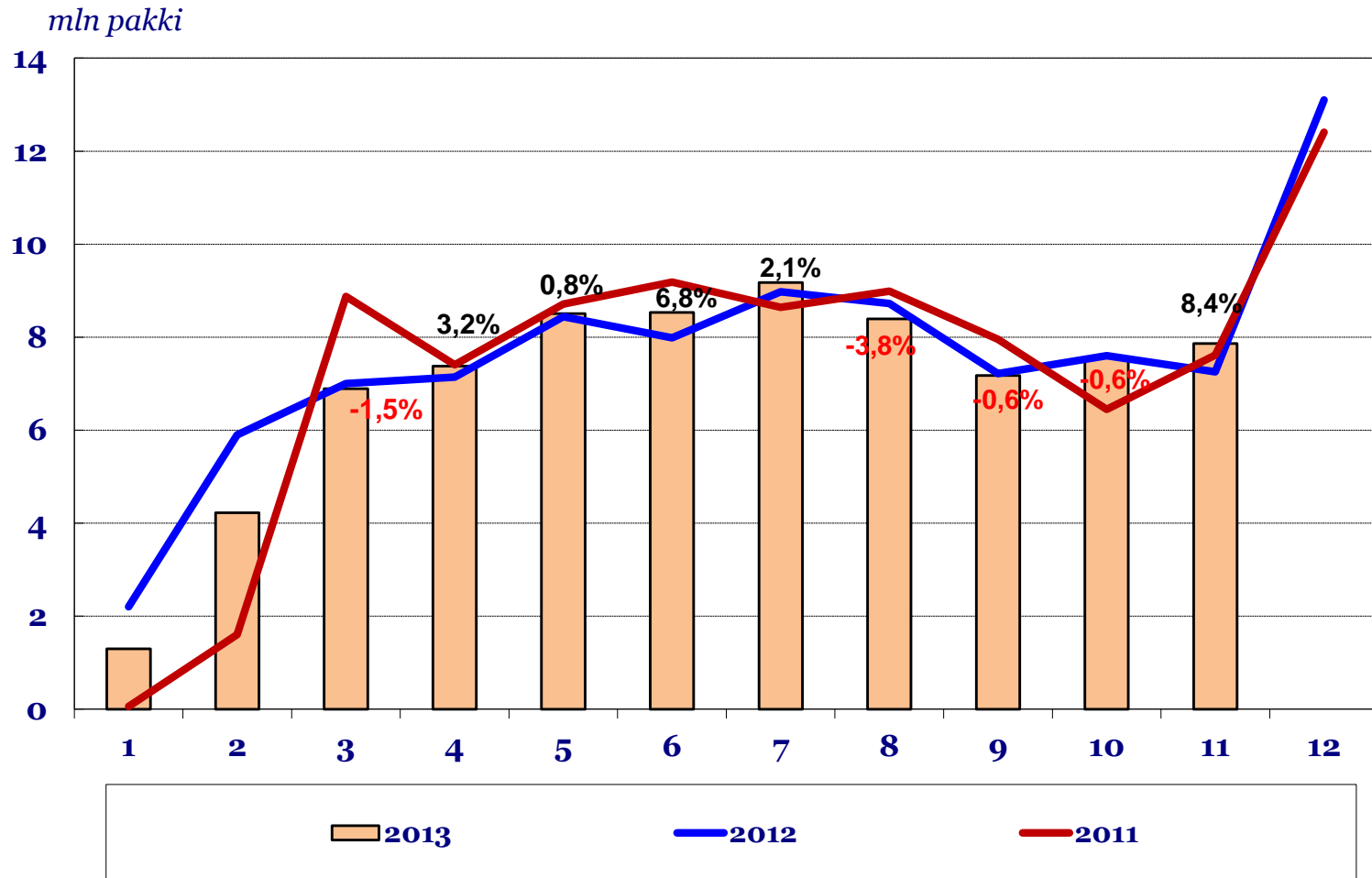
Aastane laekumise kasv 5,3%

mln EUR



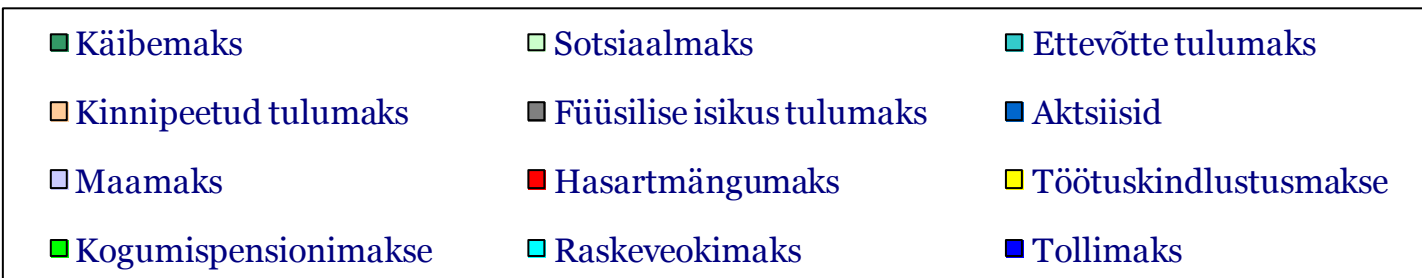
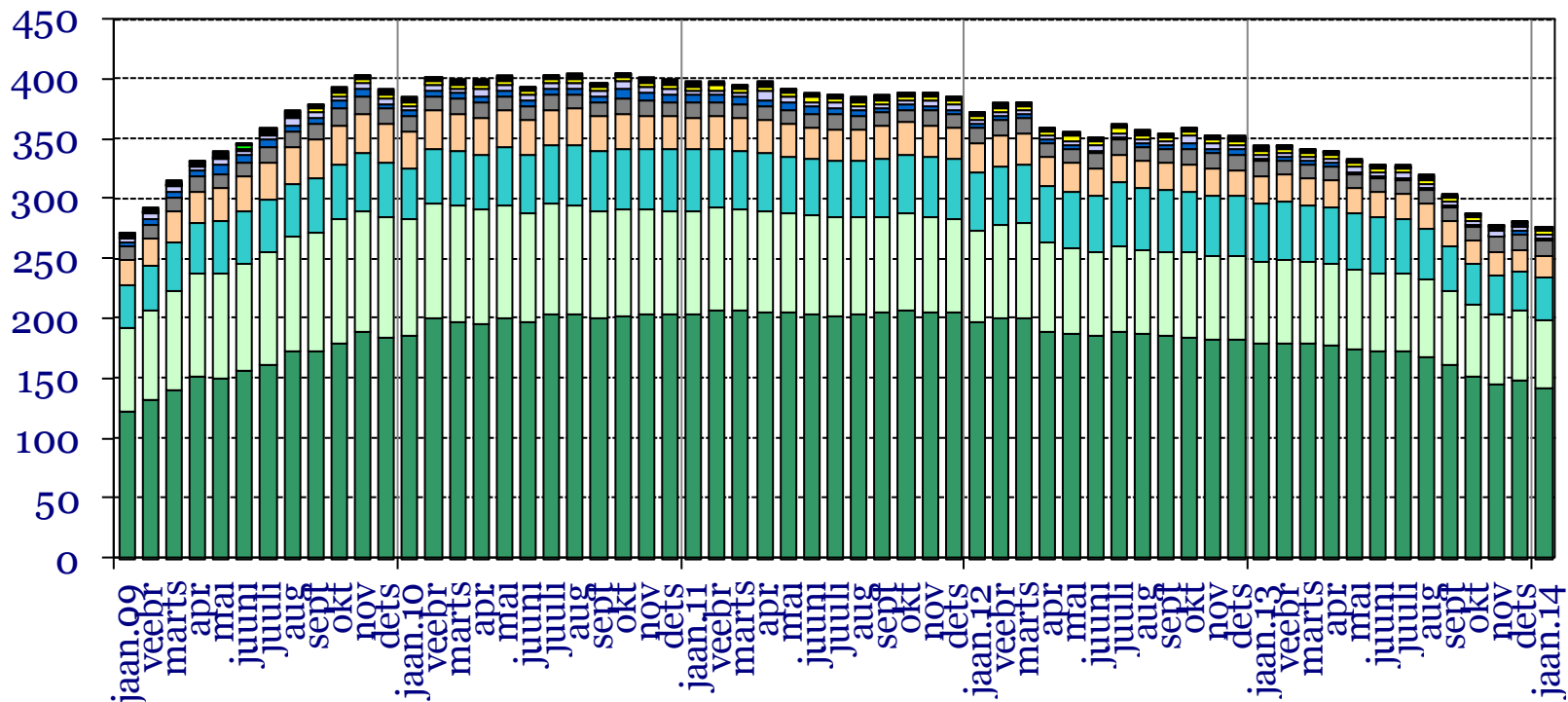
Novembrikuu sigaretipakkide deklareerimine kasvas v.e.a oluliselt

Viimase 9 kuu kogused on 1,6% suuremad kui aasta varem

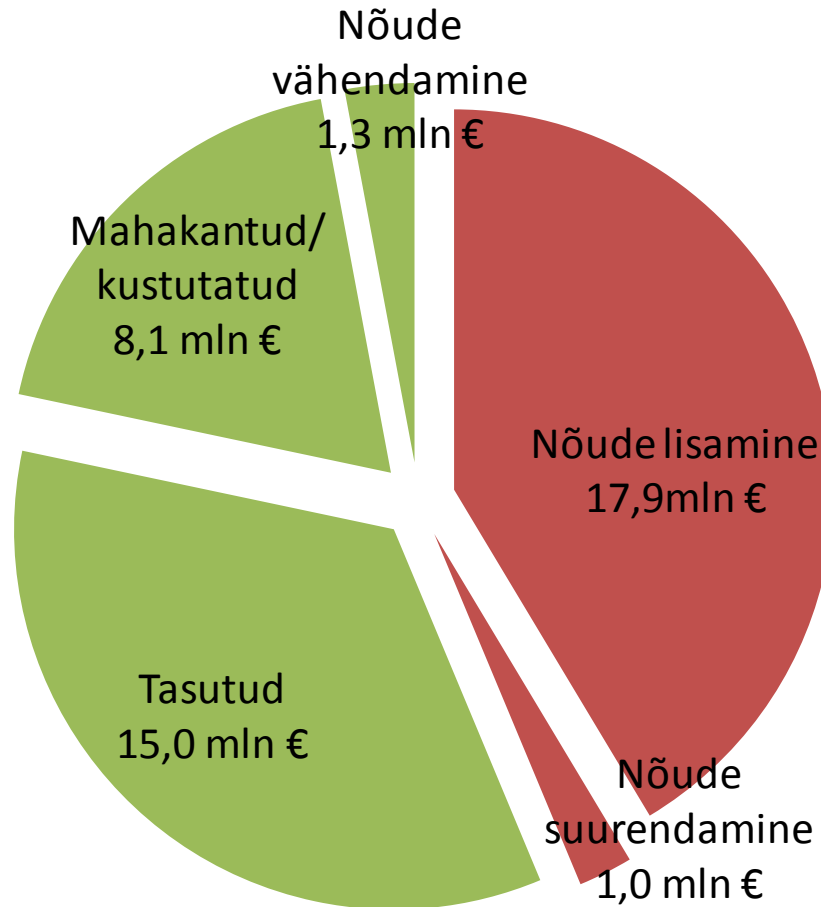


Maksuvõlg on langenud võrreldavale tasemele viie aasta taguse ajaga

mln EUR



Detsembris maksuvõlg vähenes



Täna tähelepanu eest!