



RAHANDUSMINISTEERIUM

Detsembris laekus  
riigieelarvesse 488,1 mln eurot  
makse, mida on 1,3% vähem  
kui eelmisel aastal

08.01.2016

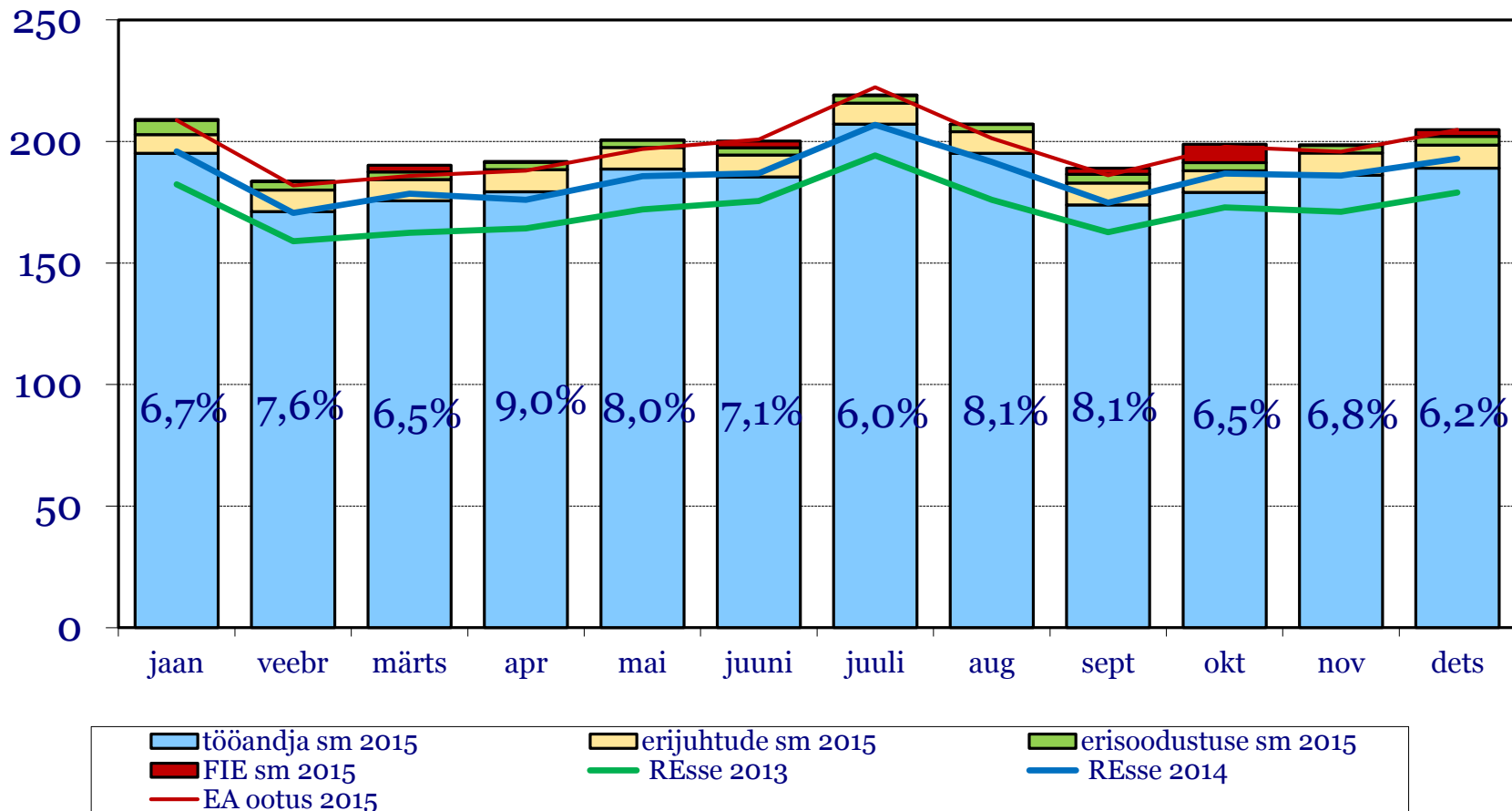
# 2015. aasta laekumine

Laekumised	EELARVE 2015 (tuh EUR)	detsember 2015 (tuh EUR)	12 kuud 2015 (tuh EUR)	detsember v.e.a	12 kuud v.e.a	EELARVE 2015 täitmine
<b>Keskvalitsuse maksud</b>	<b>5 804 122</b>	<b>488 050</b>	<b>5 940 506</b>	<b>-1,3%</b>	<b>7,7%</b>	<b>102,3%</b>
<b>Tulumaks</b>	<b>629 572</b>	<b>63 813</b>	<b>754 227</b>	<b>-23,9%</b>	<b>9,3%</b>	<b>119,8%</b>
Füüsilise isiku tulumaks	309 000	35 763	329 941	-4,9%	-4,5%	106,8%
Juriidilise isiku tulumaks	320 572	28 050	424 285	-39,4%	23,1%	132,4%
<b>Sotsiaalmaks</b>	<b>2 370 000</b>	<b>204 841</b>	<b>2 392 809</b>	<b>6,2%</b>	<b>7,2%</b>	<b>101,0%</b>
<b>Raskeveokimaks</b>	<b>4 300</b>	<b>11</b>	<b>5 072</b>	<b>-64,4%</b>	<b>18,3%</b>	<b>118,0%</b>
<b>Käibemaks</b>	<b>1 865 000</b>	<b>141 099</b>	<b>1 858 383</b>	<b>0,8%</b>	<b>9,5%</b>	<b>99,6%</b>
<b>Aktsiisid kokku</b>	<b>882 350</b>	<b>73 251</b>	<b>872 963</b>	<b>0,6%</b>	<b>4,4%</b>	<b>98,9%</b>
Alkoholiaktsiis	240 000	20 083	222 054	-15,7%	0,9%	92,5%
Tubakaaktsiis	185 000	14 210	183 468	12,6%	3,0%	99,2%
Kütuseaktsiis	424 000	35 898	431 979	8,1%	6,8%	101,9%
Pakendiaktsiis	250	22	1 239	-71,0%	511,0%	495,6%
Elektriaktsiis	33 100	3 039	34 224	-1,1%	3,2%	103,4%
Muu aktsiis	0	0	0	-100,0%	-65,7%	#DIV/0!
<b>Hasartmängumaks</b>	<b>22 700</b>	<b>2 052</b>	<b>22 987</b>	<b>4,4%</b>	<b>-1,0%</b>	<b>101,3%</b>
<b>Tollimaks</b>	<b>30 200</b>	<b>2 982</b>	<b>34 065</b>	<b>3,1%</b>	<b>12,3%</b>	<b>112,8%</b>
<b>EMK muutus</b>	<b>0</b>	<b>20 676</b>	<b>-18 159</b>	<b>8,3%</b>	<b>-382,1%</b>	<b>-</b>
<b>Maksud EMK muutuse ja edasiantavate maksudega</b>	<b>6 968 222</b>	<b>604 481</b>	<b>7 109 613</b>	<b>-0,2%</b>	<b>6,9%</b>	<b>102,0%</b>
<b>KOV FITM</b>	<b>826 000</b>	<b>72 225</b>	<b>852 541</b>	<b>7,4%</b>	<b>8,1%</b>	<b>103,2%</b>

# Sotsiaalmaksu laekumise kasv aeglustus detsembris 6,2%le v.e.a

Laekumine detsembris vastas eelarveootusele (aasta eelarve täitmine 101,0%)

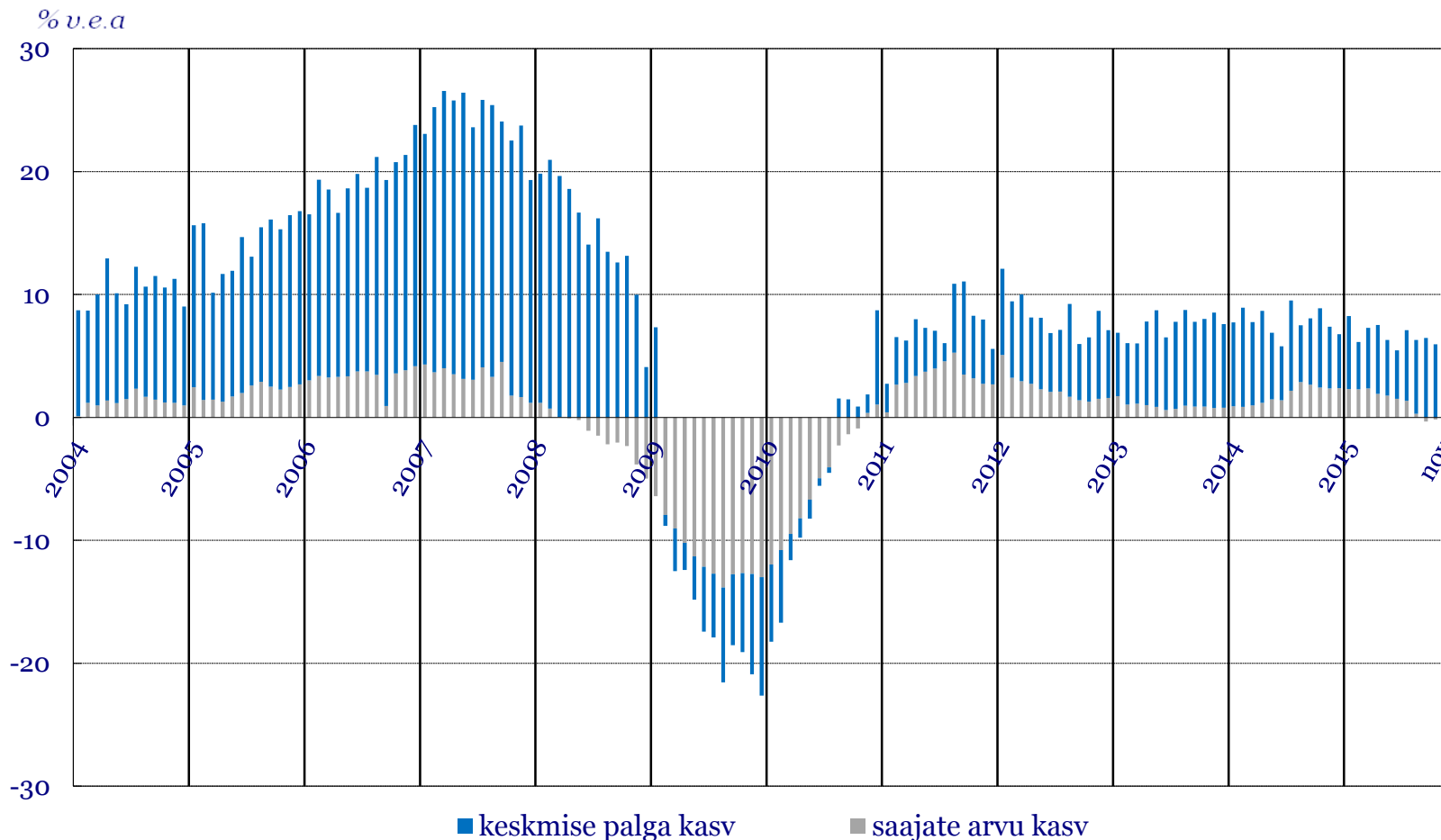
mln EUR



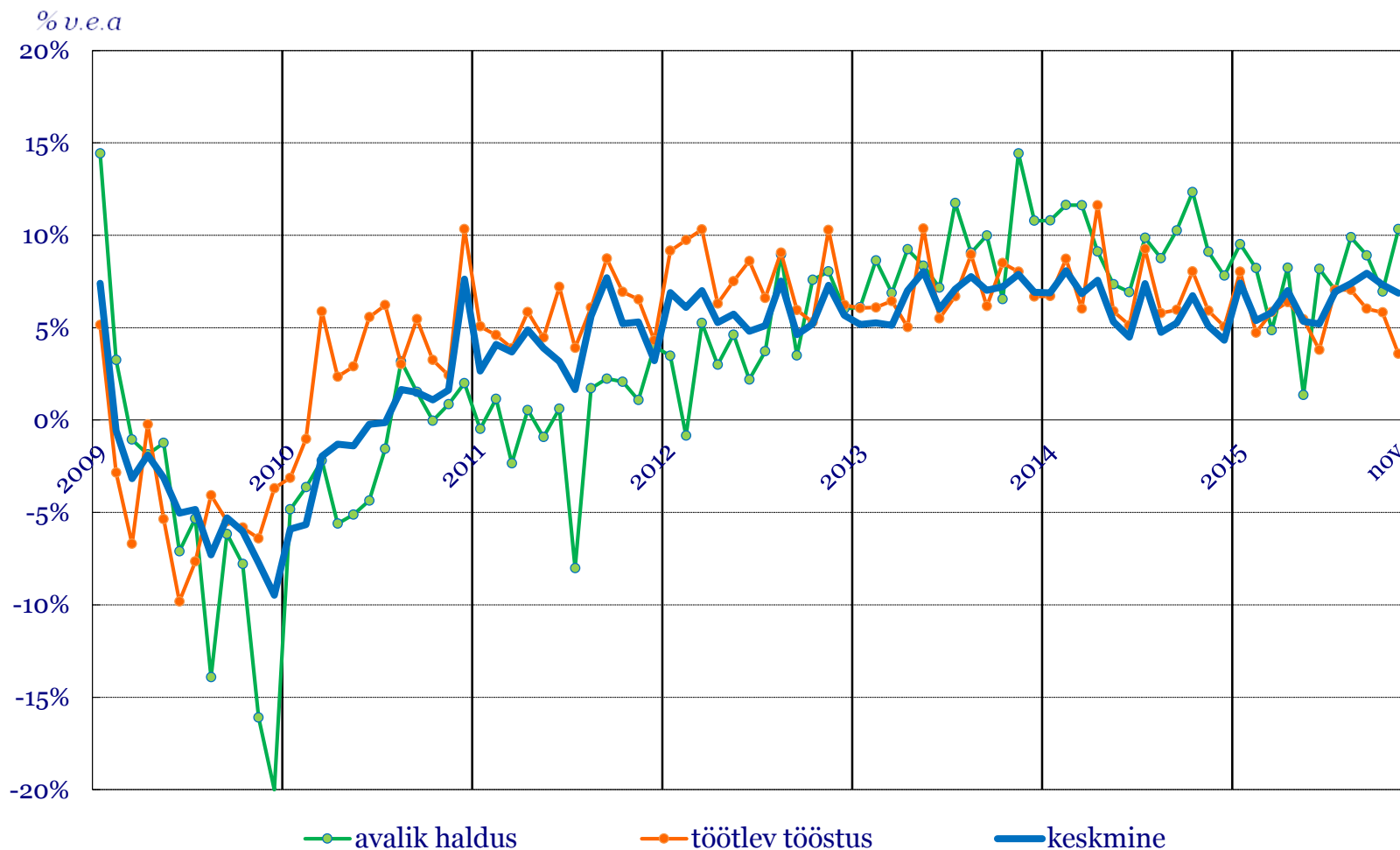
**Keskmise palga kasv aeglustus novembris 5,4%le oktoobri 5,9%lt v.e.a**

**Saajate arv kahanes 0,4% v.e.a (oktoobris -0,2%)**

**Töökohtade arvu langus jätkus novembris -2,0% v.e.a**



Suurematest tegevusaladest kasvas novembris **keskmine palk** kõige enam avalikus halduses 10,3% (töökohtade arv 0,9%), madalaim kasv oli töötlevas tööstuses 3,6% (töökohtade arv -1,1%)



# Deklareeritud **palgafondi** kasv aeglustus novembris 4,7%le v.e.a suurematest tegevusaladest kiirenes kasv enim avalikus halduses

TEGEVUSALA	KESKMINE PALK			TÖÖKOHTADE ARV			PALGAFOND		
	sept	okt	nov	sept	okt	nov	sept	okt	nov
Töötlev tööstus	6,0%	5,8%	3,6%	-1,2%	-0,5%	-1,1%	4,8%	5,2%	2,5%
<b>Avalik haldus ja riigikaitse; kohustuslik sotsiaalkindlustus</b>	<b>8,9%</b>	<b>7,0%</b>	<b>10,3%</b>	<b>1,2%</b>	<b>1,6%</b>	<b>0,9%</b>	<b>10,2%</b>	<b>8,6%</b>	<b>11,3%</b>
Jaekaubandus, v.a mootorsõidukid ja mootorrattad	7,1%	7,1%	6,7%	2,0%	2,8%	2,3%	9,2%	10,1%	9,2%
Veondus ja laondus	6,5%	4,2%	3,7%	-2,1%	-2,1%	-2,6%	4,3%	2,0%	1,0%
Tervishoid ja sotsiaalhoolekanne	10,7%	7,8%	6,9%	-0,5%	-0,3%	-1,3%	10,1%	7,5%	5,6%
<b>Ehitus</b>	6,0%	5,9%	4,2%	-4,6%	-5,0%	-5,8%	1,1%	0,6%	-1,9%
Haridus	9,0%	6,2%	8,9%	-2,3%	-3,9%	-4,0%	6,5%	2,1%	4,5%
Haldus- ja abitegevused	6,5%	7,0%	7,4%	-4,4%	-3,2%	-3,4%	1,8%	3,6%	3,7%
Hulgikaubandus, v.a mootorsõidukid ja mootorrattad	6,5%	5,3%	4,8%	-1,1%	-0,8%	-1,3%	5,4%	4,4%	3,5%
<b>Kunst, meelelahutus ja vaba aeg</b>	7,3%	8,6%	9,0%	-4,5%	-5,9%	-6,7%	2,4%	2,2%	1,7%
<b>Kutse-, teadus- ja tehnikaalane tegevus</b>	2,1%	2,7%	4,0%	-8,6%	-8,9%	-8,8%	-6,7%	-6,5%	-5,1%
<b>Majutus ja toitlustus</b>	<b>14,4%</b>	<b>13,4%</b>	<b>13,1%</b>	<b>2,1%</b>	<b>2,6%</b>	<b>3,1%</b>	<b>16,8%</b>	<b>16,3%</b>	<b>16,5%</b>
<b>Info ja side</b>	<b>7,4%</b>	<b>12,9%</b>	<b>8,3%</b>	<b>16,2%</b>	<b>17,6%</b>	<b>16,9%</b>	<b>24,8%</b>	<b>32,7%</b>	<b>26,6%</b>
Kinnisvaraalane tegevus	13,4%	12,1%	12,3%	-5,2%	-5,6%	-5,2%	7,6%	5,8%	6,5%
Põllumajandus, metsamajandus ja kalapüük	9,6%	10,3%	9,5%	-5,7%	-5,7%	-5,7%	3,4%	4,0%	3,2%
Mootorsõidukite ja mootorrattaste hulgi- ja jaemüük ning remont	5,7%	4,0%	4,2%	2,3%	2,9%	2,5%	8,1%	7,0%	6,9%
Finants- ja kindlustustegevus	15,6%	13,2%	10,7%	-8,8%	-7,4%	-7,1%	5,5%	4,8%	2,8%
Energeetika	6,6%	8,1%	6,2%	-4,2%	-4,1%	-4,2%	2,1%	3,6%	1,7%
Mäetööstus	11,3%	9,3%	3,5%	-5,1%	-2,9%	-6,2%	5,6%	6,2%	-2,9%
<b>KOKKU kasv v.e.a</b>	<b>7,9%</b>	<b>7,3%</b>	<b>6,9%</b>	<b>-1,8%</b>	<b>-1,6%</b>	<b>-2,0%</b>	<b>6,0%</b>	<b>5,7%</b>	<b>4,7%</b>

Palgafondi kolme kuu keskmine kasv:

<b>Kiire kasv</b>
<b>Aeglane kasv</b>
<b>Langus</b>

<b>Üle 10%</b>
<b>Üle keskmise</b>
<b>Negatiivne</b>

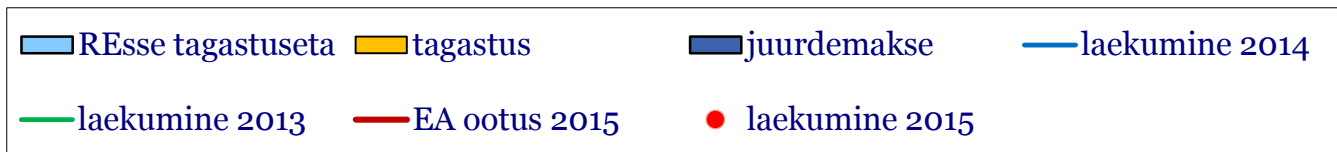
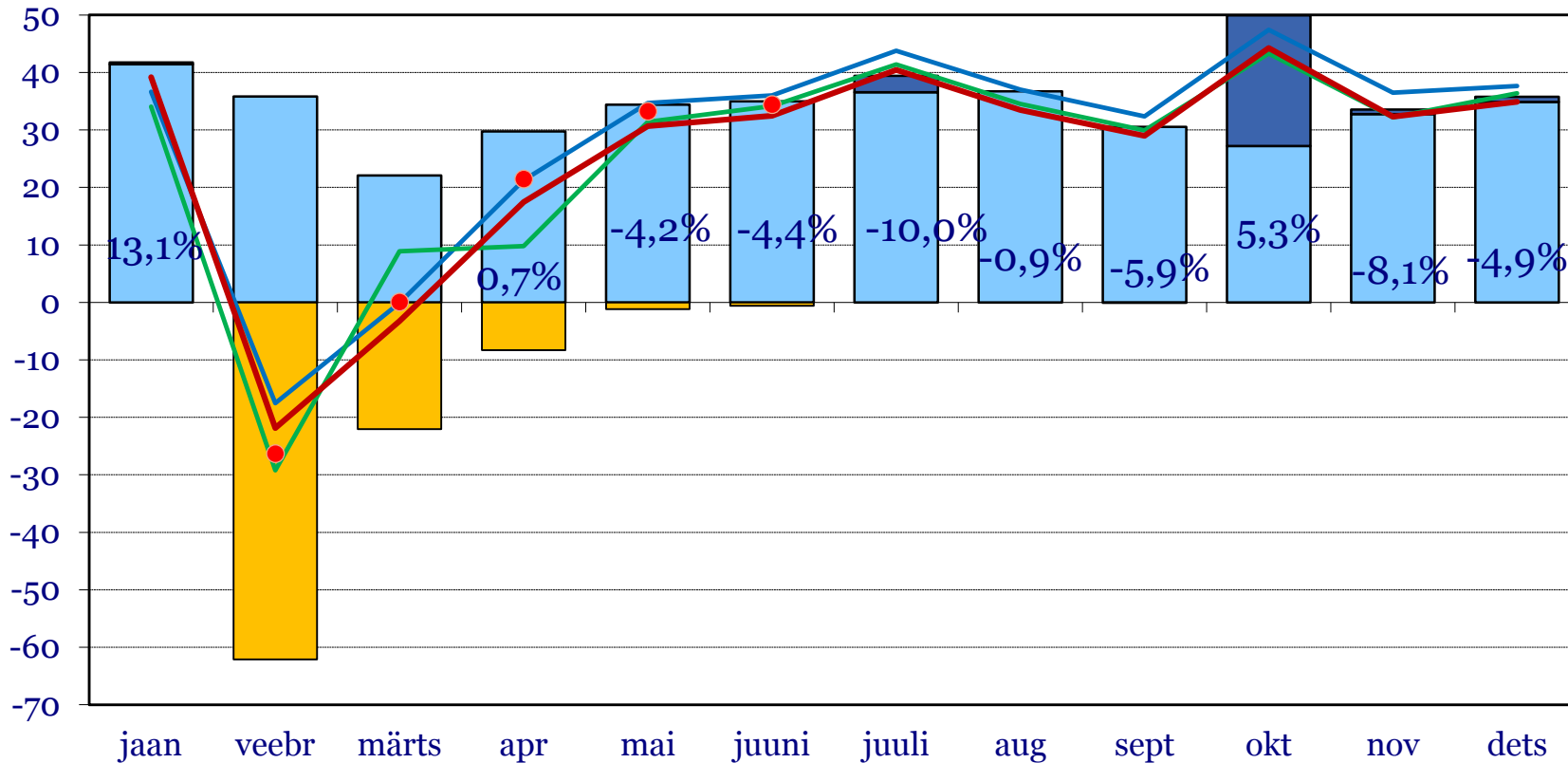
<b>Üle 5%</b>
<b>Üle keskmise</b>
<b>Negatiivne</b>
<b>Alla -5%</b>

<b>Üle 15%</b>
<b>Üle keskmise</b>
<b>Negatiivne</b>

# Füüsilise isiku tulumaksu laekus detsembris 4,9% vähem v.e.a

Laekumine detsembris ületas eelarveootust (aasta eelarve täitmine 106,8%)

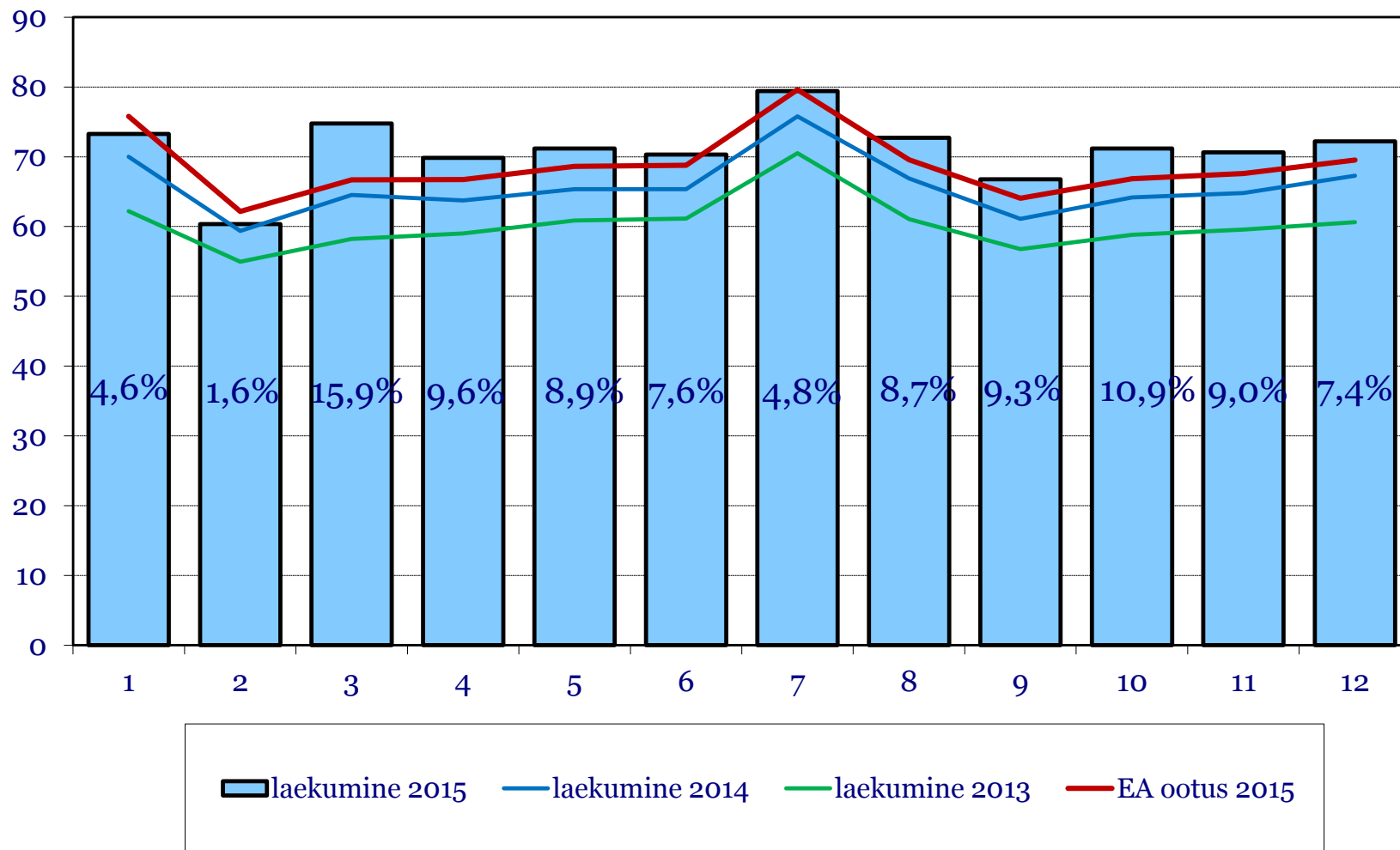
mln EUR



# Kohalikele omavalitsustele laekus füüsilise isiku tulumaksu detsembris 7,4% enam v.e.a

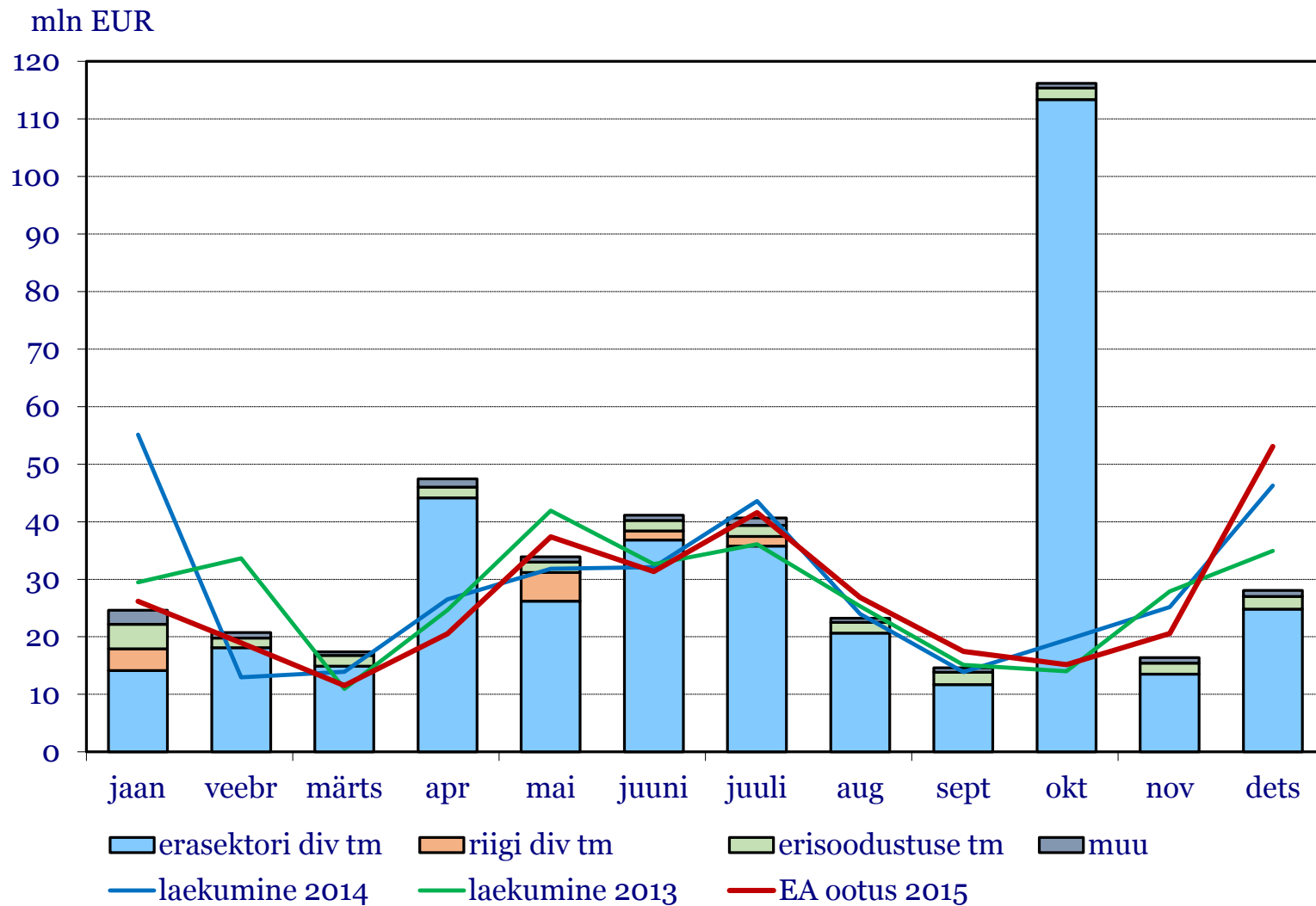
detsembri laekumine ületas eelarveootust (aasta eelarve täitmine 103,2%)

mln EUR



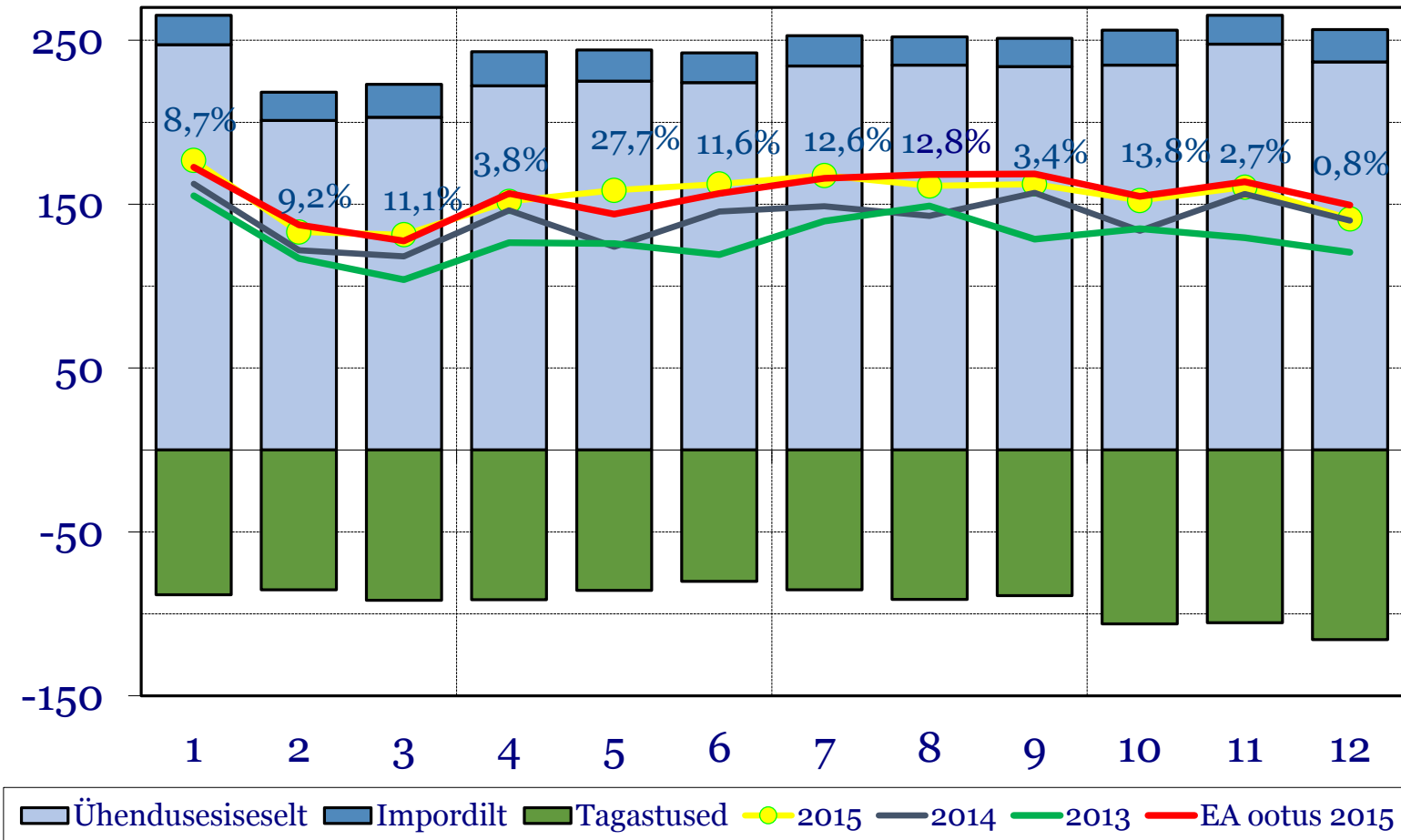


# Juriidilise isiku tulumaksu laekus detsembris 34,9% vähem v.e.a detsembri laekumine jäi eelarveootusele alla (aasta eelarve täitmine 132,4%)

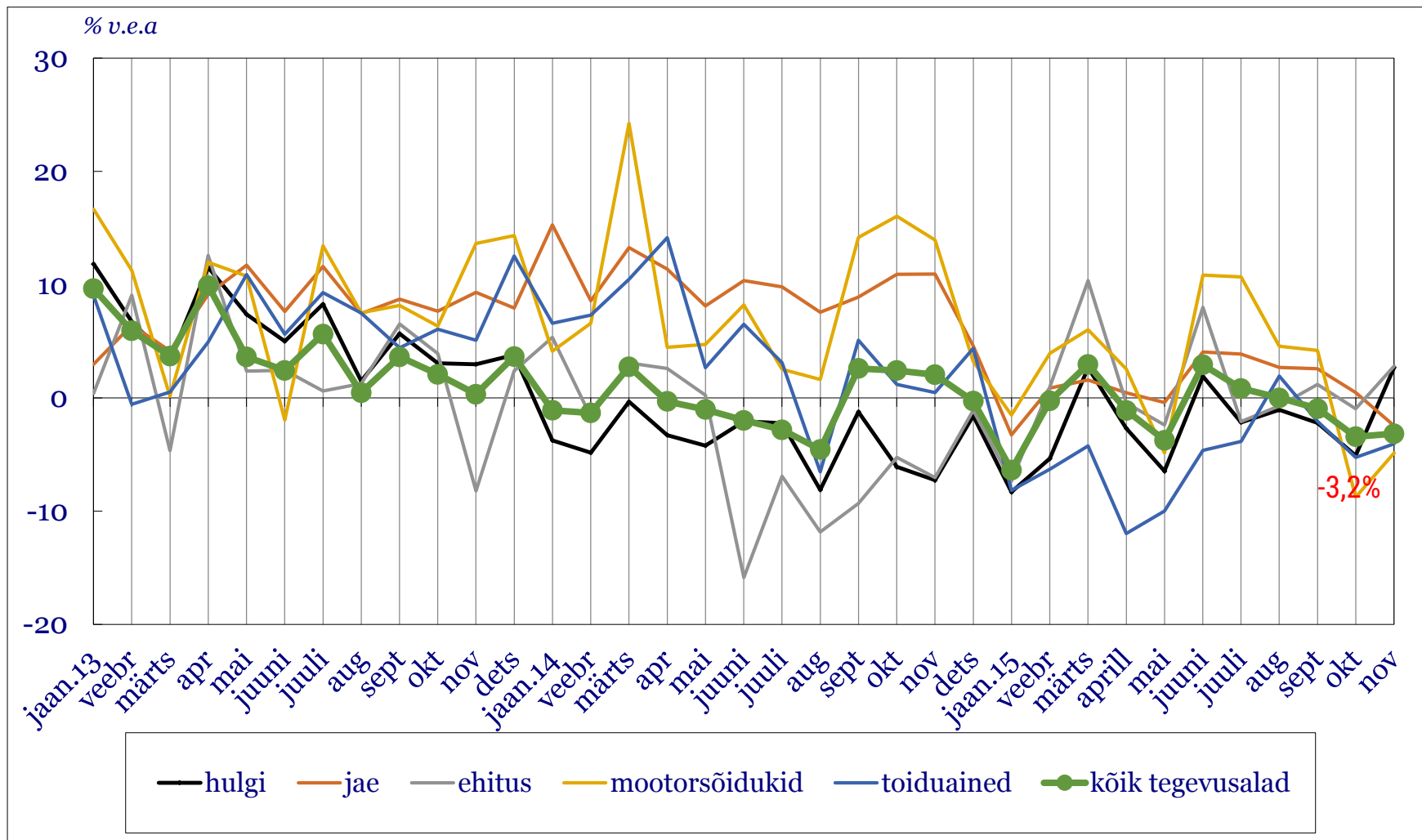


# Käibemaksu laekumine kasvas aastaga kokku 9,5% v.e.a

mln EUR

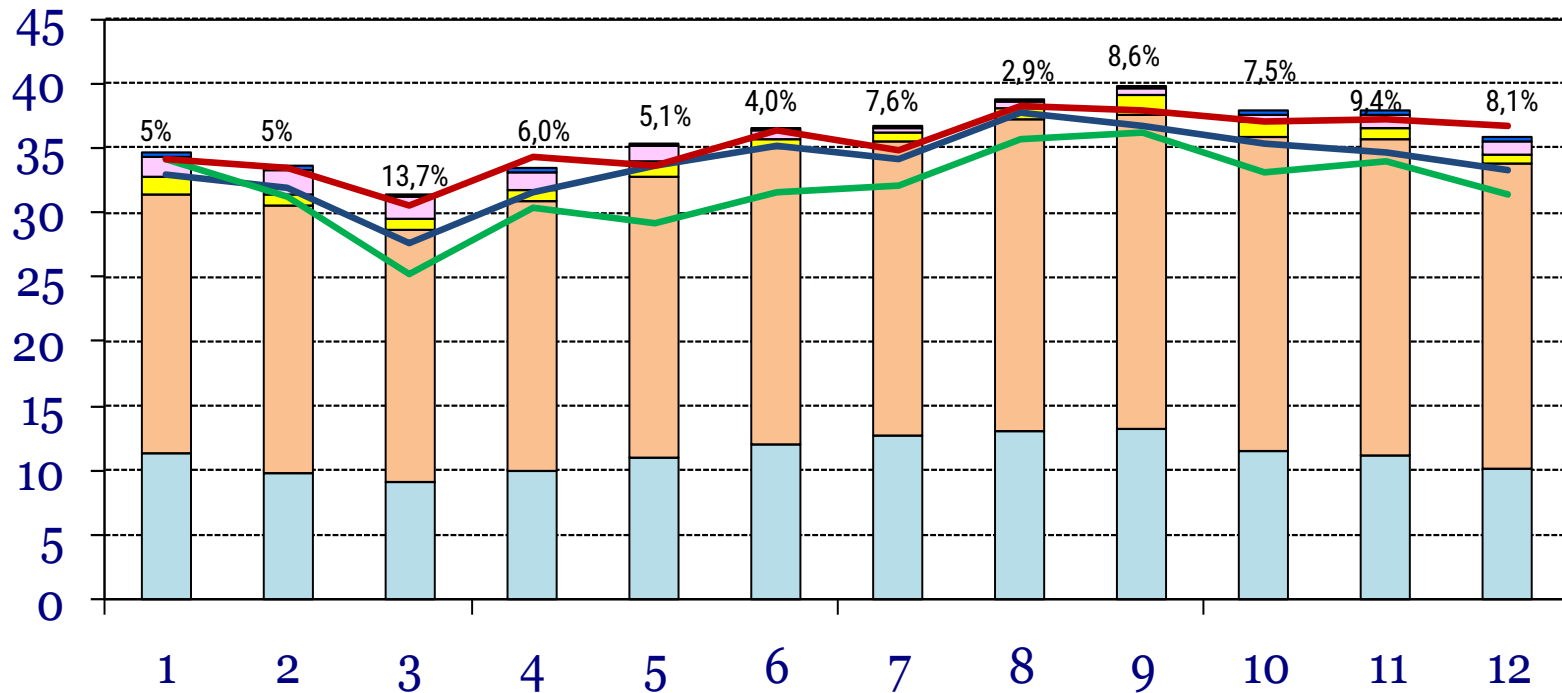


# 11 kuu maksustatav käive vähenes võrreldes aasta varasemaga 1,1% võrra



# Kütuseaktsiisi 2015. a laekumine 6,8% kõrgem kui aasta varem

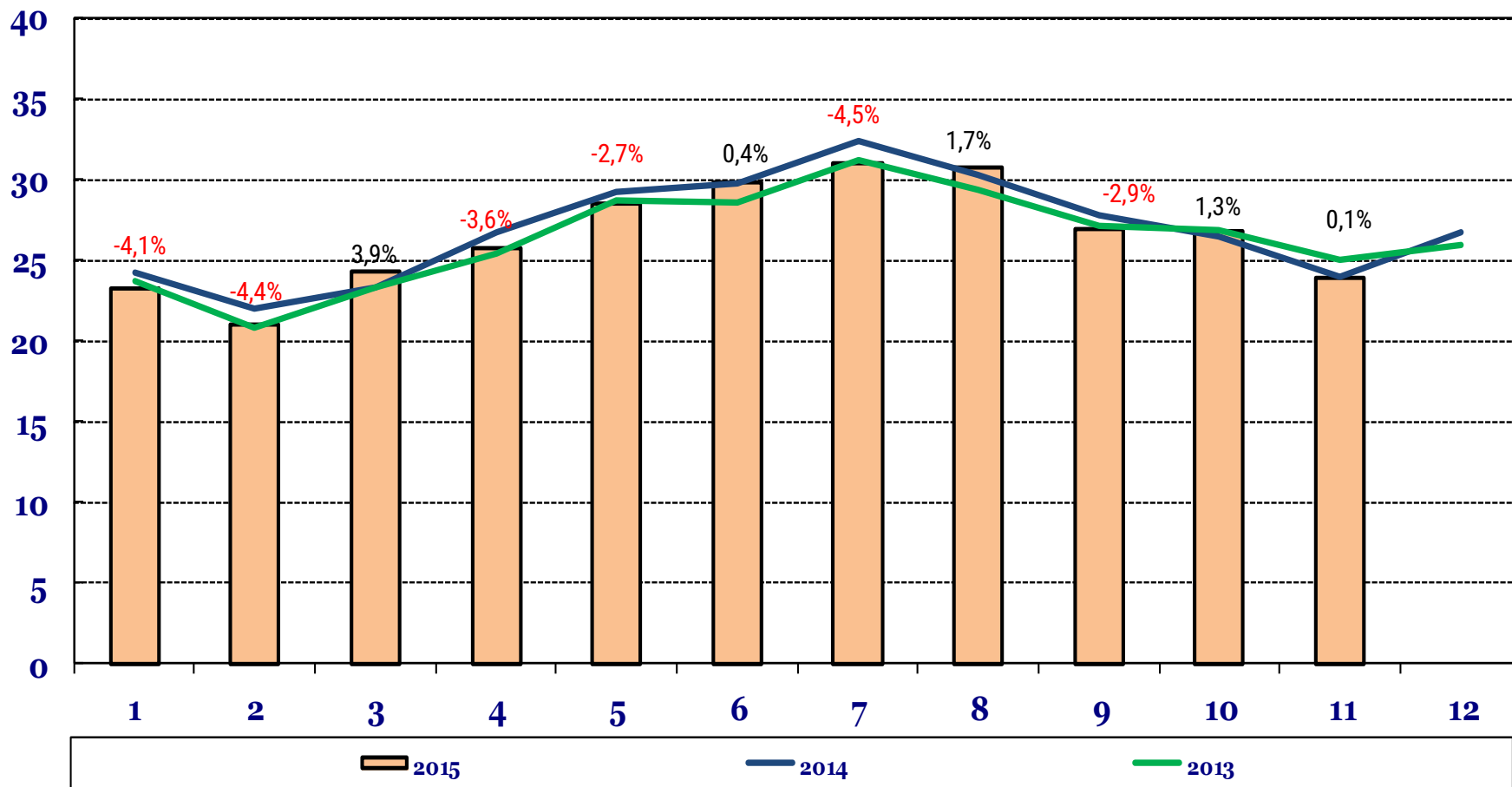
mln EUR



■ Bensiin ■ Diislikütus ■ Erimärgistatud kütus ■ Maagaas ■ Muu — 2014 — 2013 — EA ootus 2015

# Bensiini deklareerimine on vähenenud 11 kuuga 1,4% v.e.a

mlnL

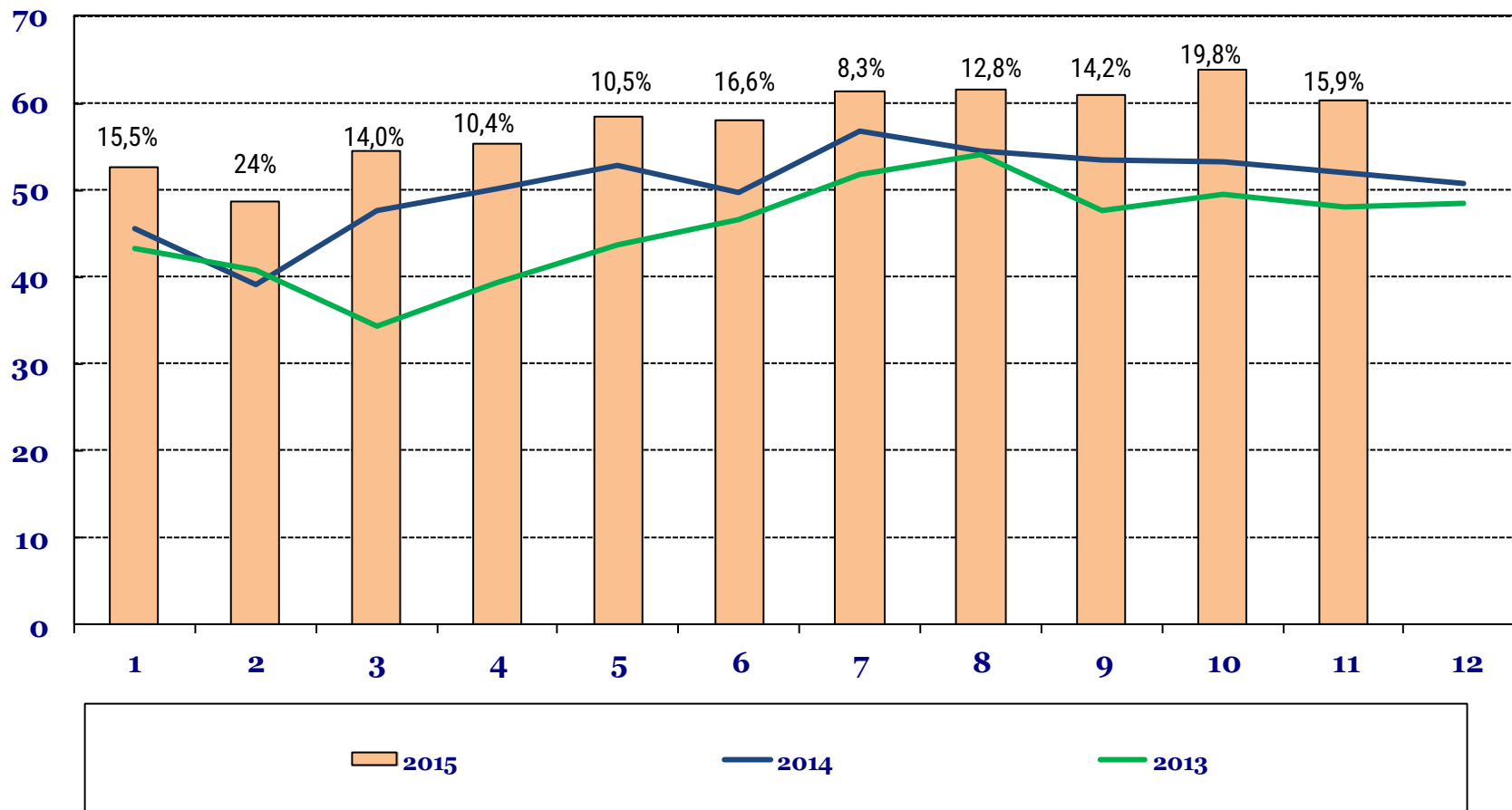


# Diislikütuse deklareerimine jätkab kasvutrendil. Aastane kasv

14,5%

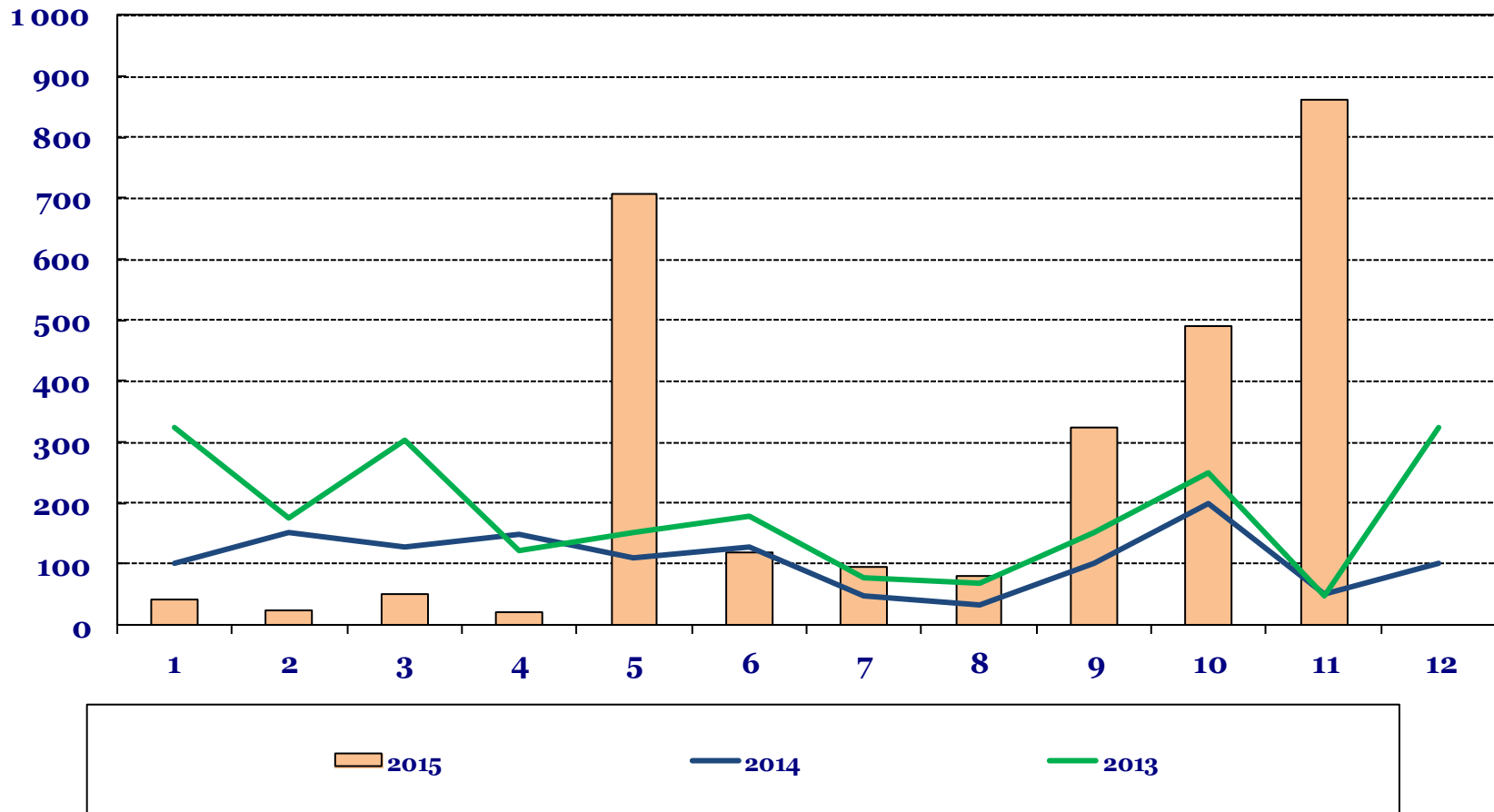
Põhjuseks osaliselt seadusemuudatus

*mln L*

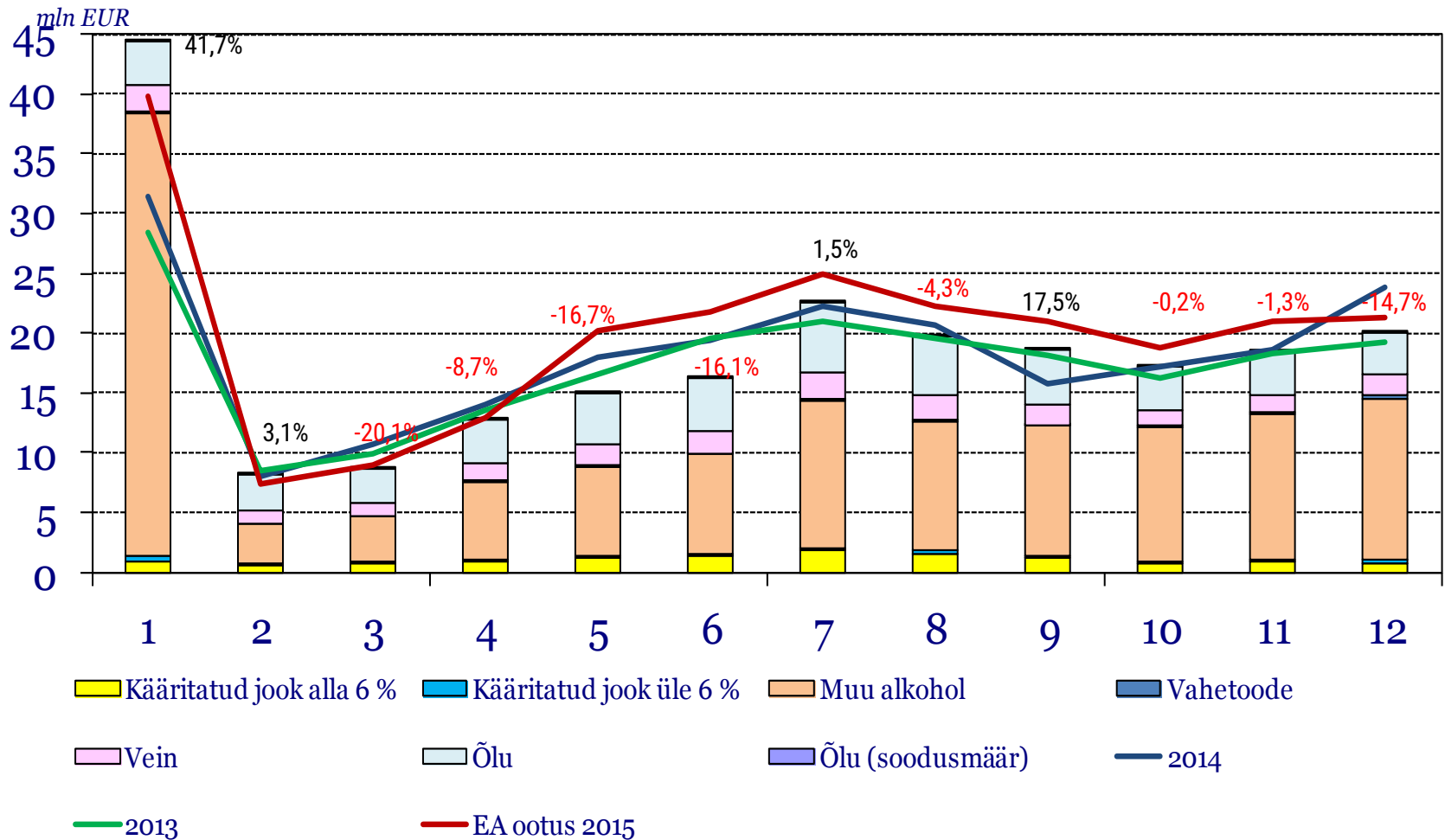


# Raske kütteõli deklareerimine on käesoleval aastal üle kahe korra kasvanud

1000 kg



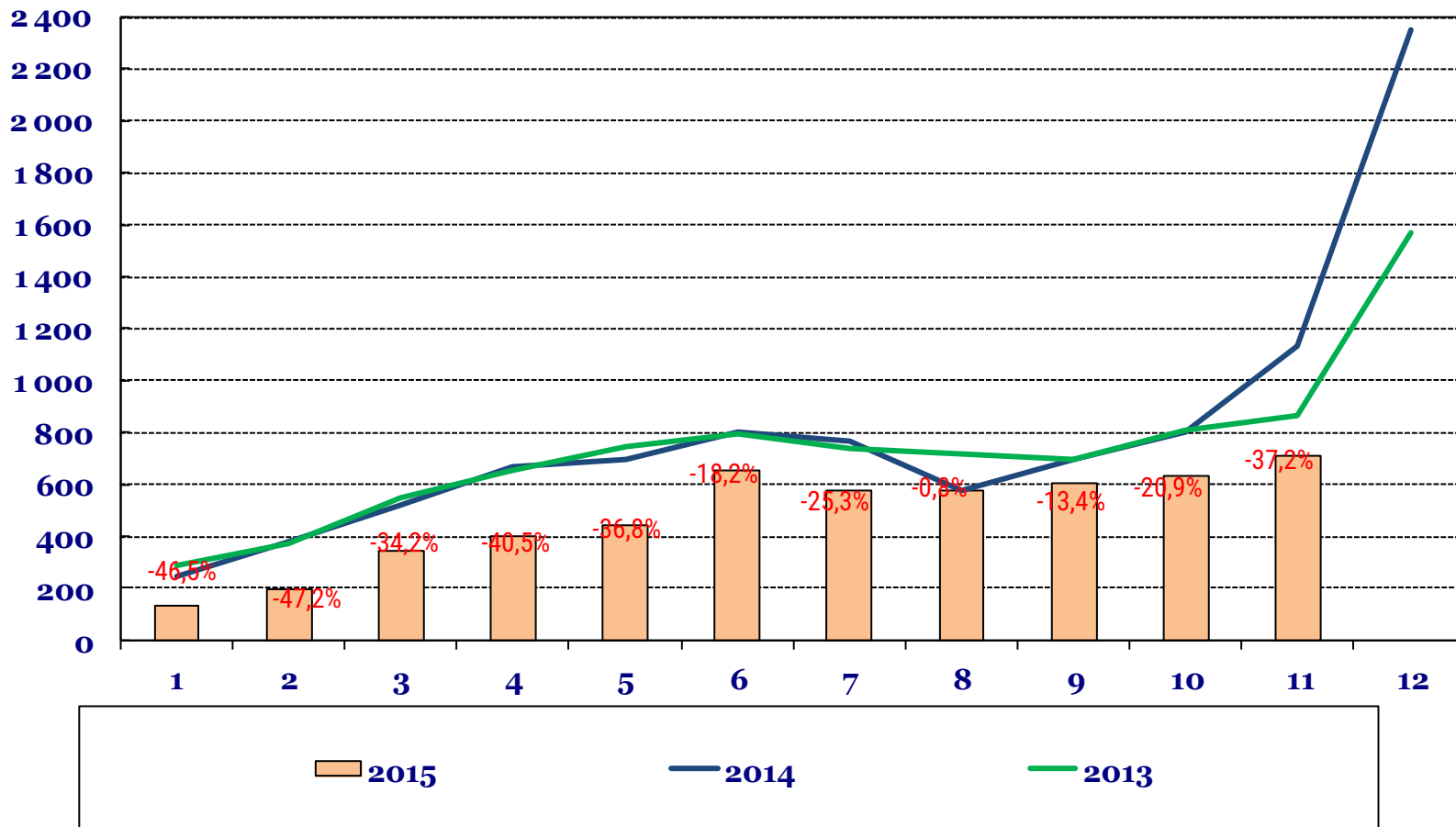
# Alkoholiaktsiisi laekumine vähenes võrreldes eelmise aastaga, aasta kokkuvõttes kasvas laekumine 0,9% v.e.a



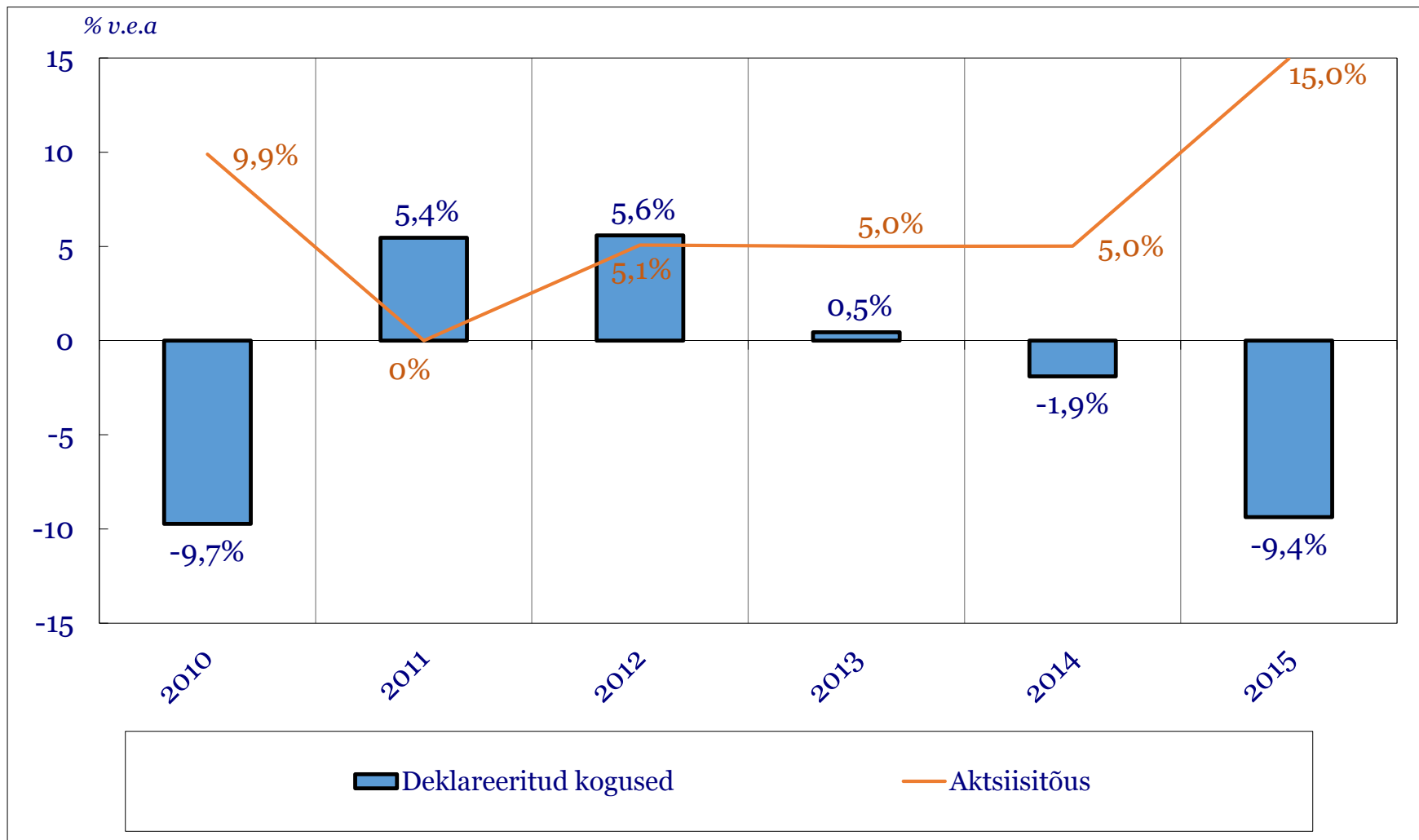


# Kange alkoholi kogused on viimase 11 kuuga langenud võrreldes eelmise aastaga 10,8% (varude mõju elimineeritud)

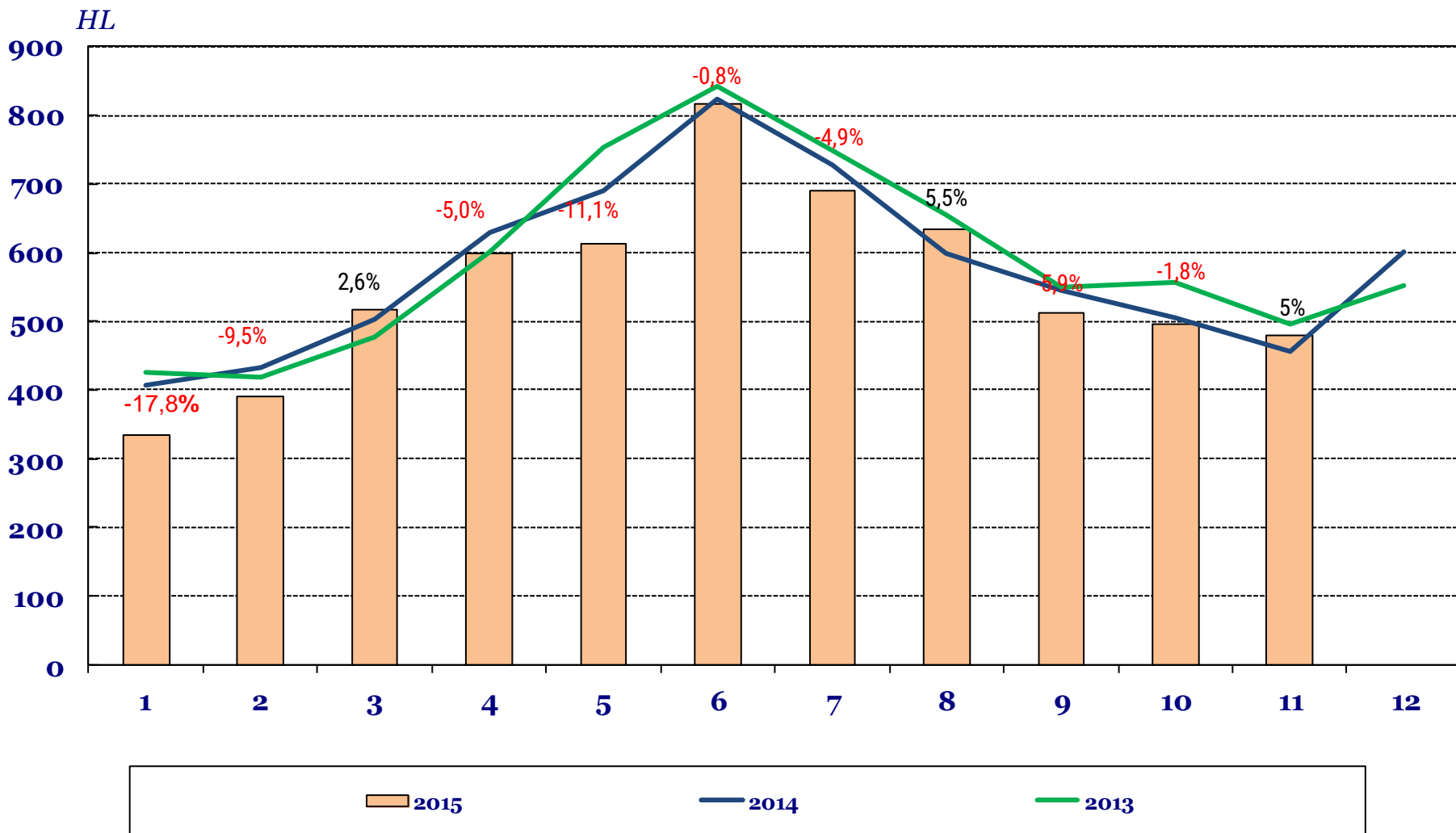
HL



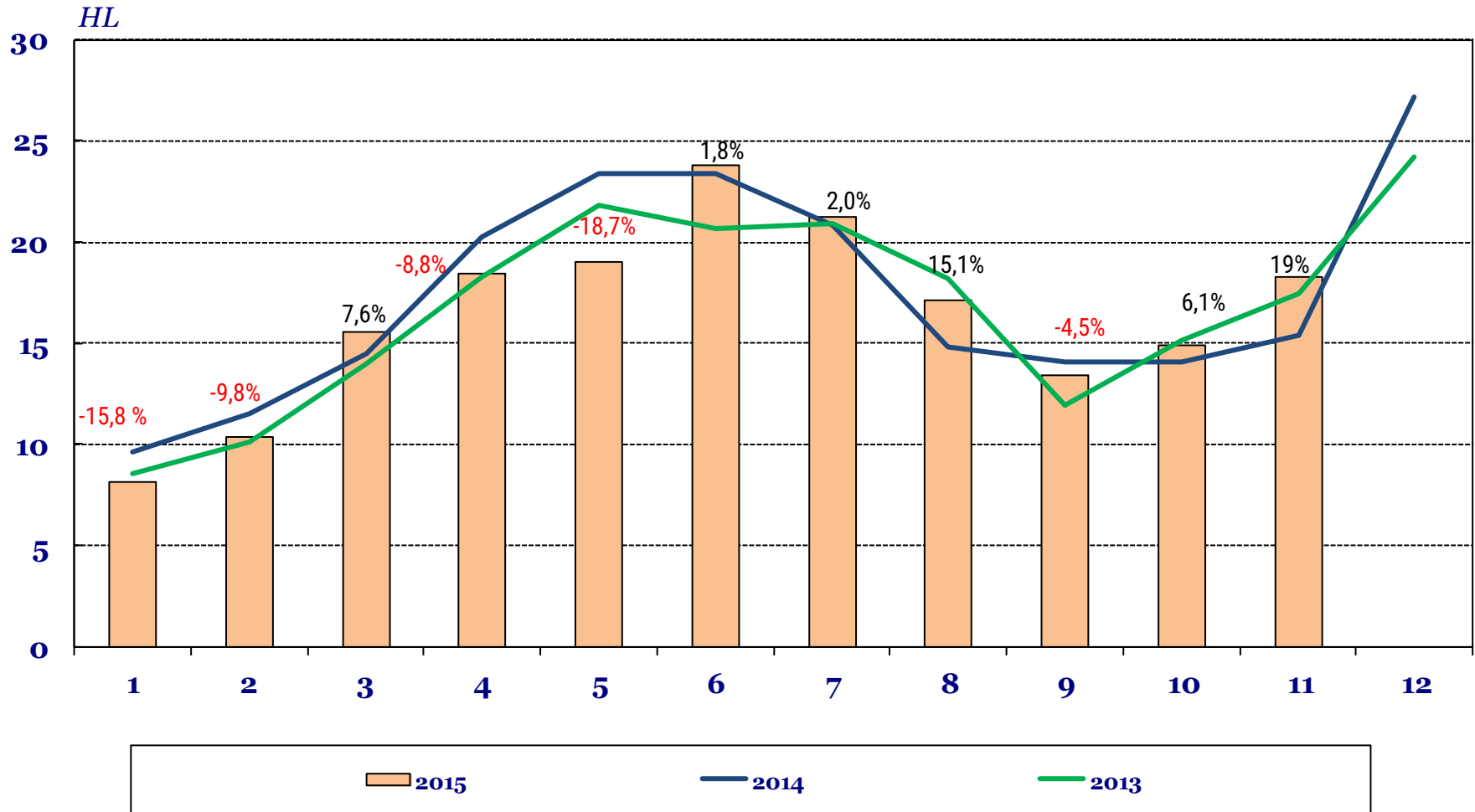
# Kange alkoholi koguste muutus detsembrist novembrini viie aasta jooksul



# Õlle deklareeritud kogused vähenesid viimase 12 kuuga kokku 2,7% v.e.a

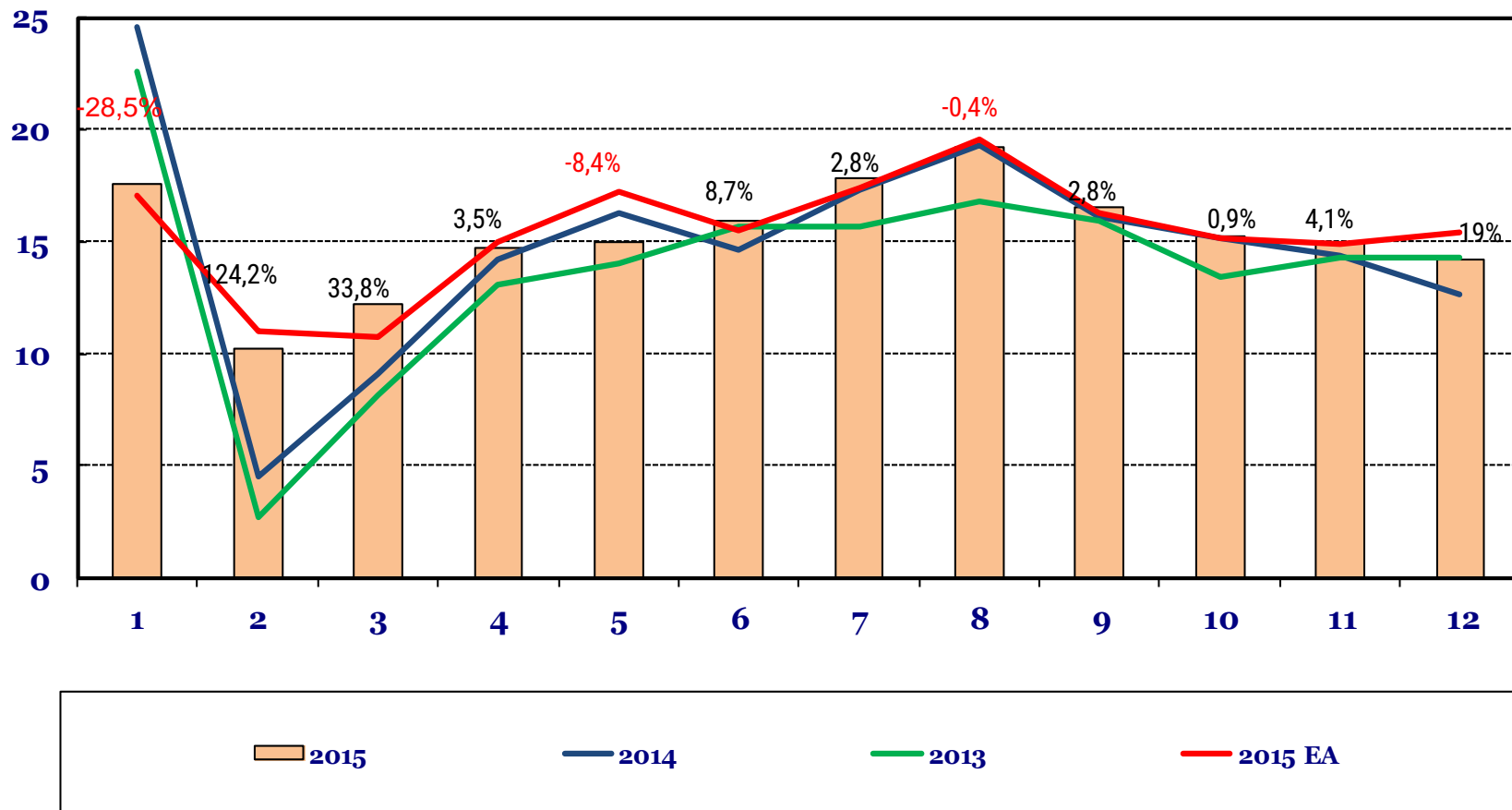


# Veini deklareeritud kogused vähenesid aasta algusest 0,8% v.e.a

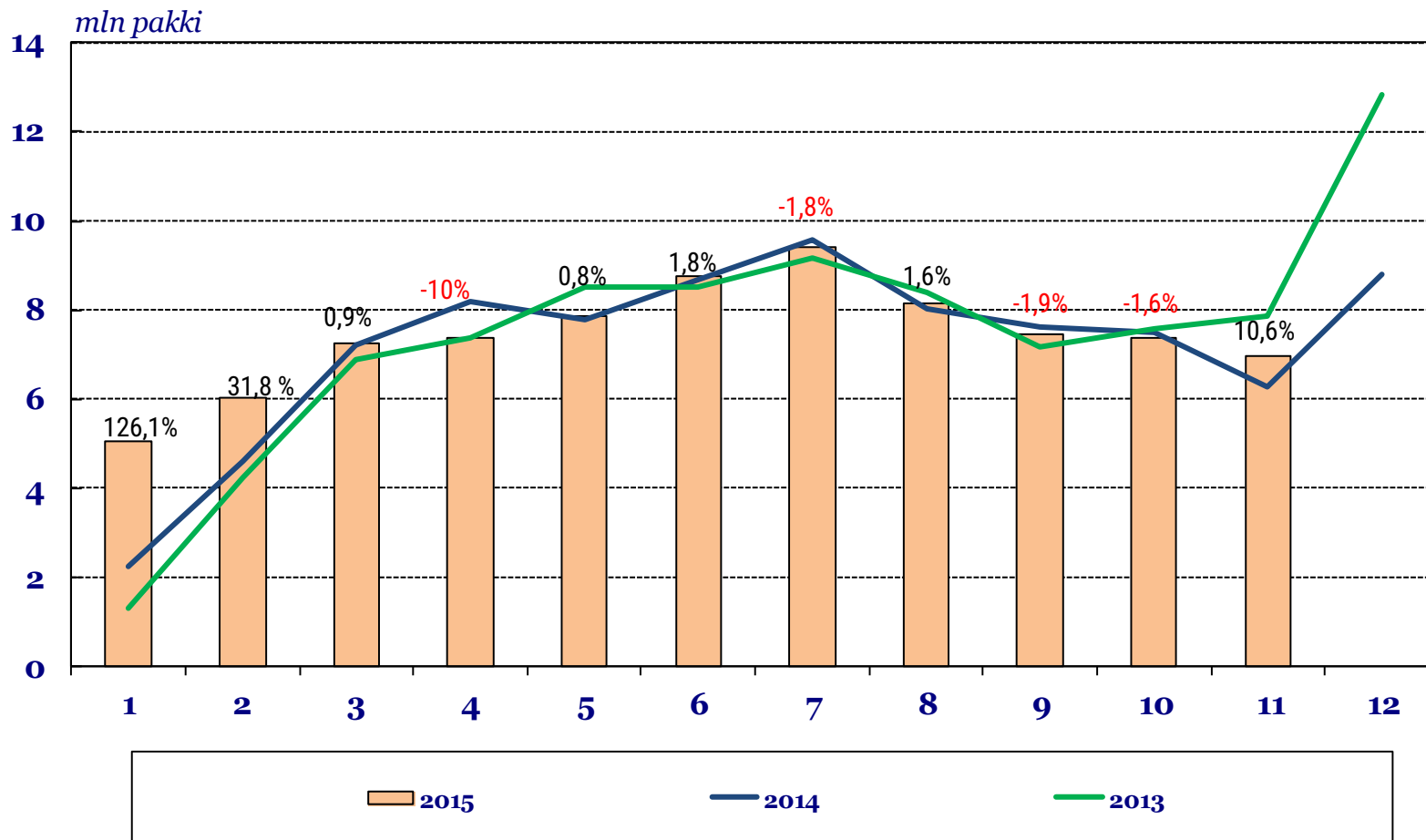


# Tubakaaktiisi laekumine on kasvanud aasta algusest 3,0% v.e.a

mln EUR



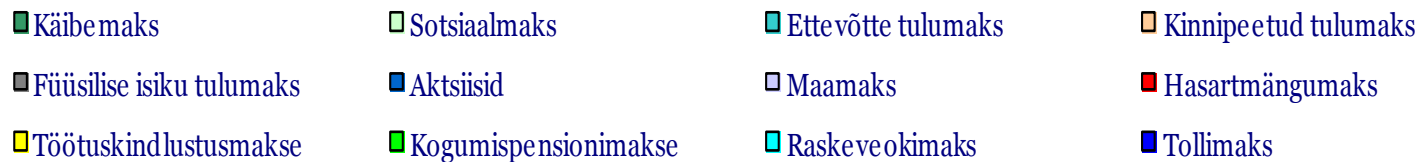
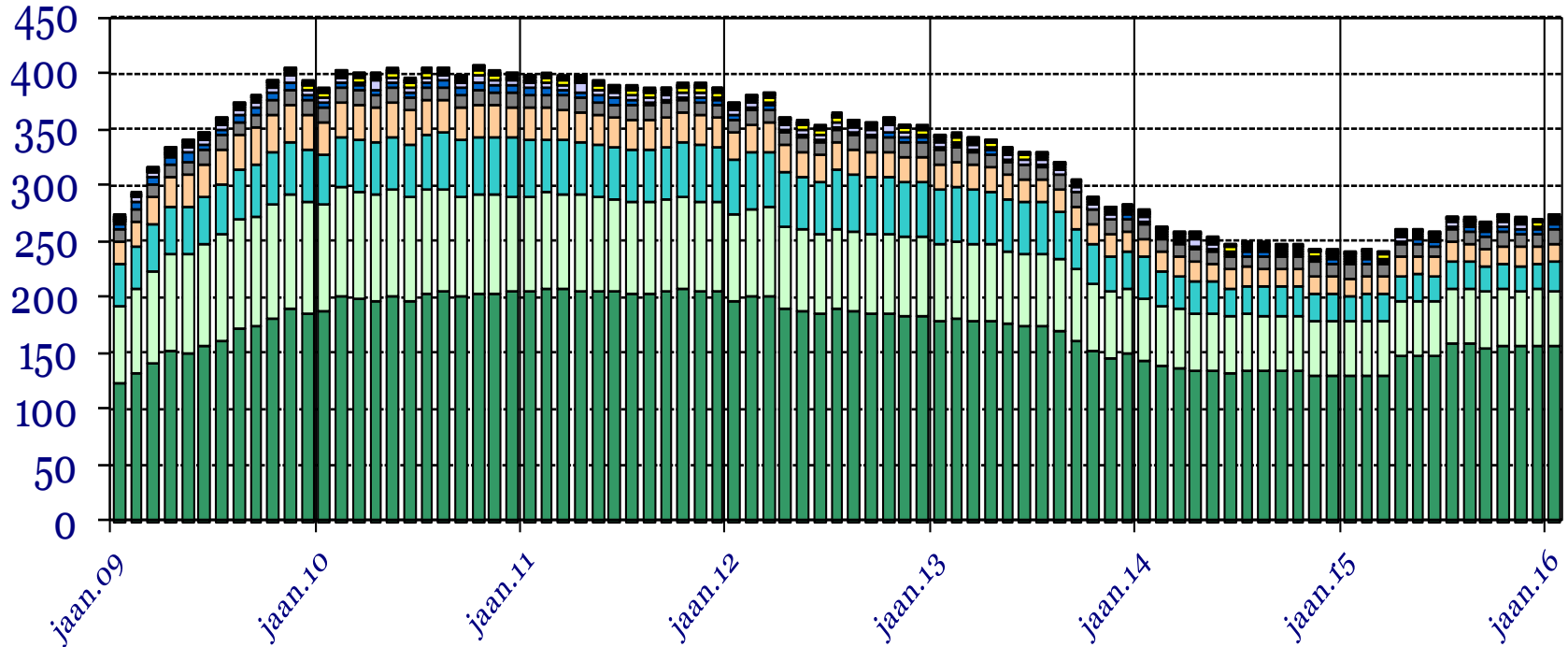
# Viimase 9 kuuga on sigarettide deklareeritud kogused vähenenud 0,3% v.e.a



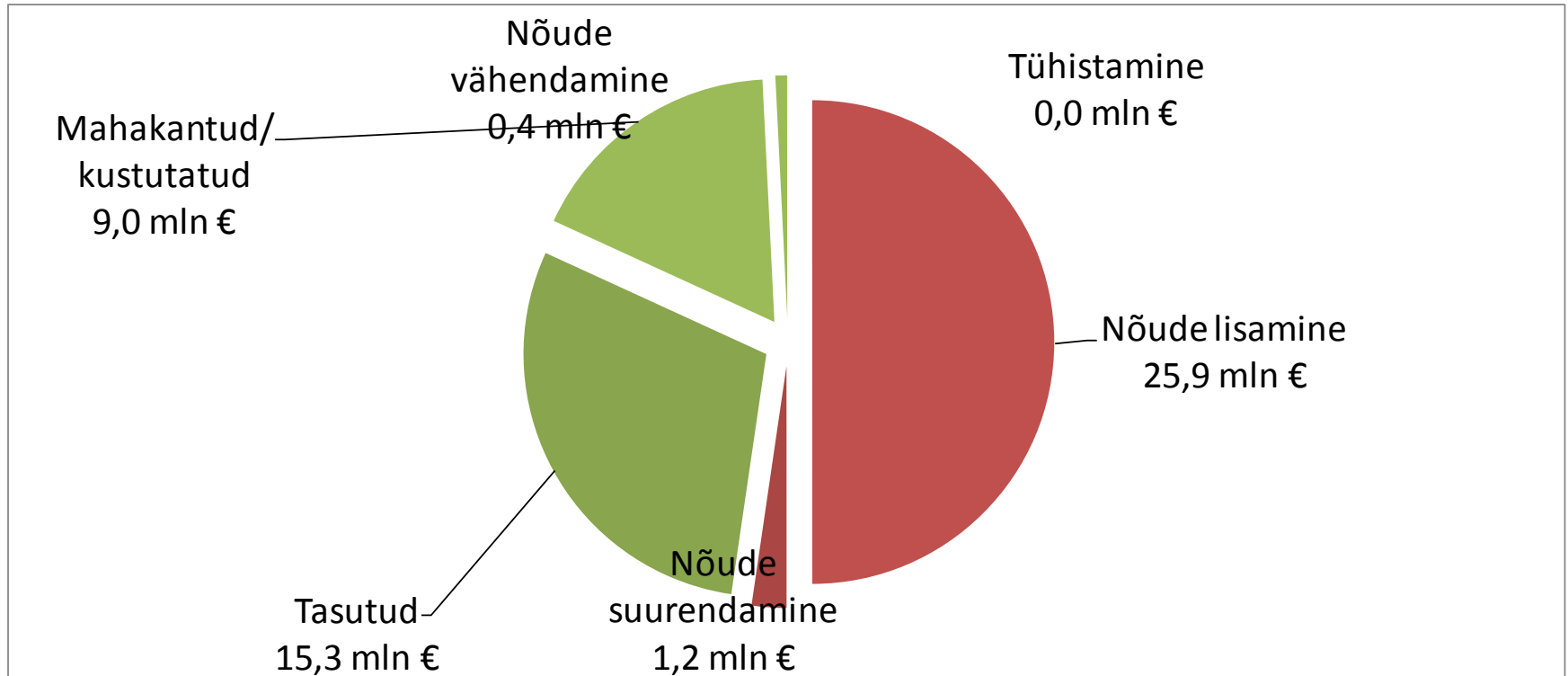
# Maksuvõlg suurenes detsembris 2,7 mln euro võrra

sh juriidilise isiku tulumaksu võlg kasvas 5,7 mln, sotsiaalmaksu võlg vähenes 1,0 mln ja käibemaksu võlg 0,9 mln

mln EUR



# Detsembris maksuvõlg suurenes





# Aitäh!

Fiskaalpolitiika osakond