



RAHANDUSMINISTEERIUM

**Aprillis laekus riigieelarvesse  
483,2 mln eurot makse, mida  
on 10,2 % rohkem kui  
eelmisel aastal**

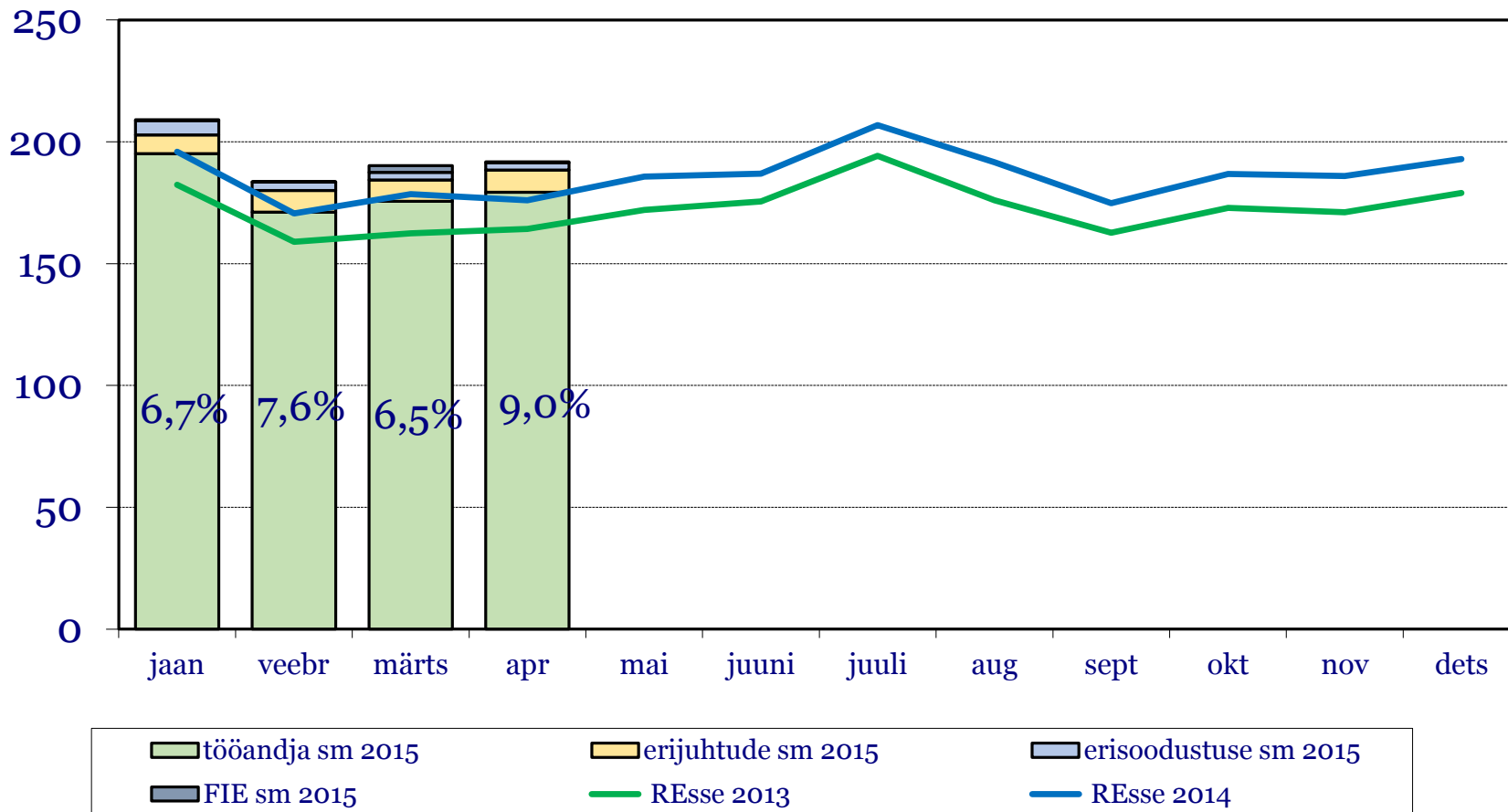
07.05.2015

# 2015. aasta laekumine

Laekumised	EELARVE 2015 (tuh EUR)	aprill 2015 (tuh EUR)	4 kuud 2015 (tuh EUR)	aprill v.e.a	4 kuud v.e.a	EELARVE 2015 täitmine
<b>Keskkvalitsuse maksud</b>	<b>5 804 122</b>	<b>483 174</b>	<b>1 809 980</b>	<b>10%</b>	<b>7%</b>	<b>31%</b>
<b>Tulumaks</b>	<b>629 572</b>	<b>68 878</b>	<b>146 779</b>	<b>44%</b>	<b>-1%</b>	<b>23%</b>
Füüsilise isiku tulumaks	309 000	21 418	36 585	0,7%	-9,2%	11,8%
Juriidilise isiku tulumaks	320 572	47 459	110 194	79,0%	1,6%	34,4%
<b>Sotsiaalmaks</b>	<b>2 370 000</b>	<b>191 758</b>	<b>774 555</b>	<b>9,0%</b>	<b>7,4%</b>	<b>32,7%</b>
<b>Raskeveokimaks</b>	<b>4 300</b>	<b>1 184</b>	<b>2 391</b>	<b>23,1%</b>	<b>20,2%</b>	<b>55,6%</b>
<b>Käibemaks</b>	<b>1 865 000</b>	<b>151 758</b>	<b>592 832</b>	<b>3,8%</b>	<b>8,0%</b>	<b>31,8%</b>
<b>Aktsiisid kokku</b>	<b>882 350</b>	<b>64 216</b>	<b>275 051</b>	<b>2,3%</b>	<b>8,6%</b>	<b>31,2%</b>
Alkoholiaktsiis	240 000	12 839	74 119	-8,7%	15,5%	30,9%
Tubakaaktsiis	185 000	14 672	54 609	3,5%	4,2%	29,5%
Kütuseaktsiis	424 000	33 475	133 120	6,0%	7,2%	31,4%
Pakendiaktsiis	250	84	292	560,4%	531,0%	116,8%
Elektriaktsiis	33 100	3 147	12 910	6,4%	3,3%	39,0%
Muu aktsiis	0	0	0	-	-	-
<b>Hasartmängumaks</b>	<b>22 700</b>	<b>2 151</b>	<b>6 171</b>	<b>8,0%</b>	<b>-21,6%</b>	<b>27,2%</b>
<b>Tollimaks</b>	<b>30 200</b>	<b>3 229</b>	<b>12 202</b>	<b>22,8%</b>	<b>23,8%</b>	<b>40,4%</b>
<b>EMK muutus</b>	<b>0</b>	<b>-8 602</b>	<b>-30 298</b>	<b>-20,0%</b>	<b>12,1%</b>	<b>-</b>
<b>Maksud EMK muutuse ja edasiantavate maksudega</b>	<b>6 968 222</b>	<b>568 184</b>	<b>2 179 388</b>	<b>10,0%</b>	<b>6,7%</b>	<b>31,3%</b>

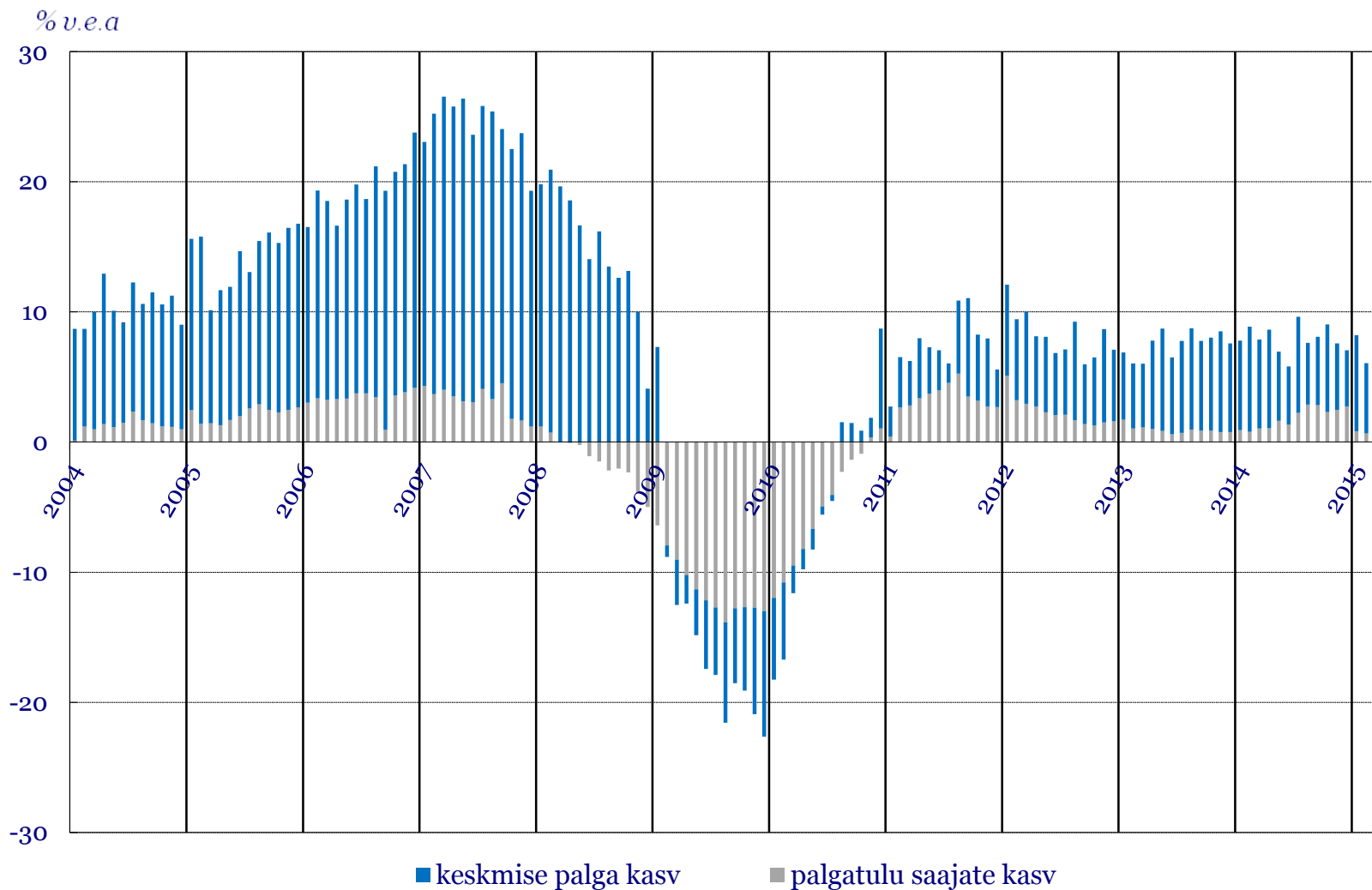
# Sotsiaalmaksu laekumine kasvas aprillis 9,0% v.e.a ületades eelarveootust 3,8 mln € (kokku vs EA +10,2 mln, vs KEVAD +3,4 mln)

mln EUR

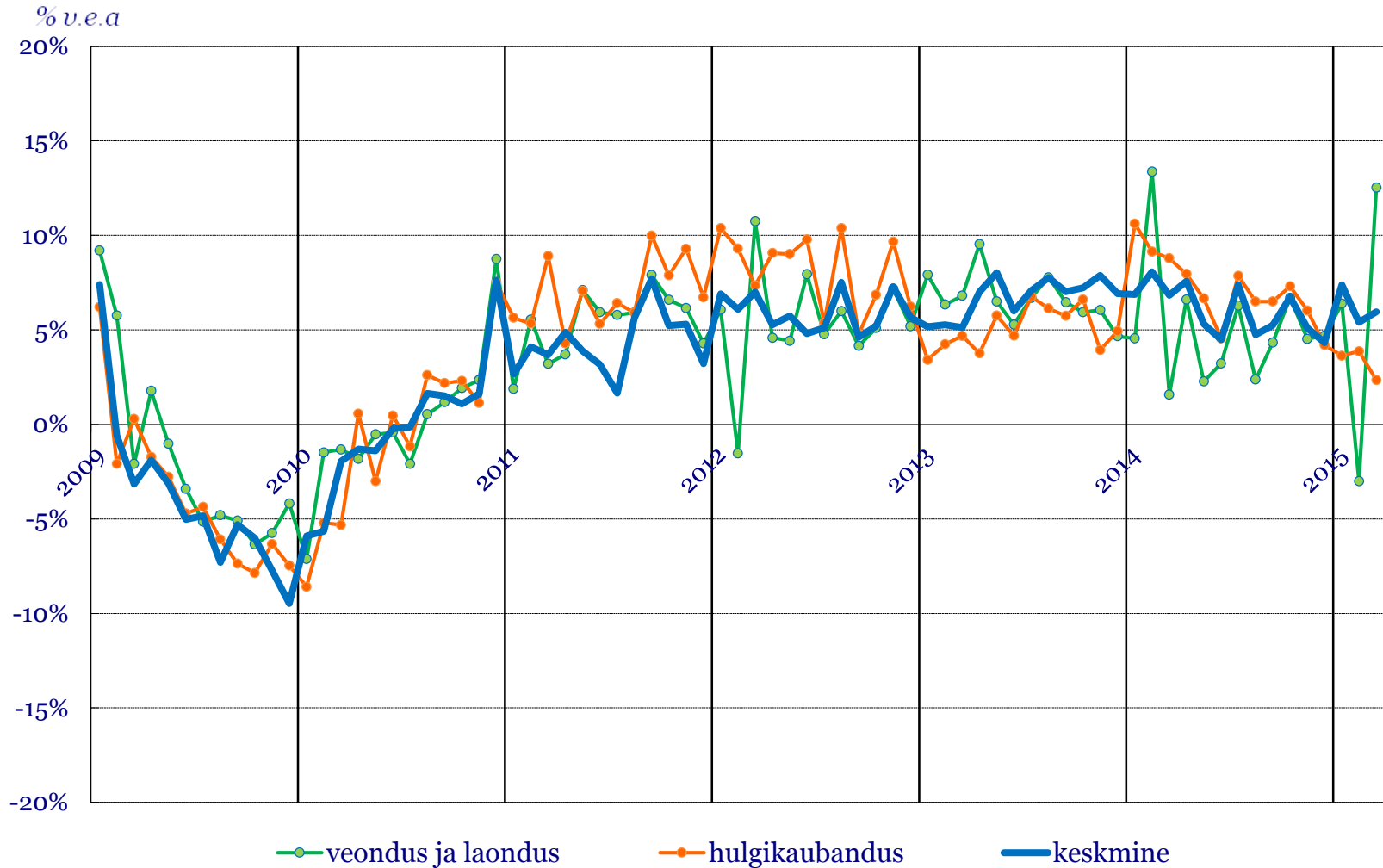


# Keskmise palga kasv kiirenes märtsis 5,4%lt 6,0%le v.e.a

## Palgatulu saajate kasv kiirenes 0,7%lt 0,9%le v.e.a



Suurematest tegevusaladest kasvas märtsis **keskmine palk** kõige enam veonduses ja laonduses 12,5% (hõive +0,7%) kõige vähem hulgikaubanduses 2,3% (hõive +2,2%)



# Deklareeritud palgafondi kasv kiirenes märtsis 6,1%lt 6,9%le v.e.a

TEGEVUSALA	KESKMINE PALK			HÕIVE			PALGAFOND		
	jaan	veebr	märts	jaan	veebr	märts	jaan	veebr	märts
Töötlev tööstus	8,1%	5,0%	6,1%	0,1%	0,4%	-0,7%	8,2%	5,4%	5,4%
sh toiduainete tootmine	7,2%	5,6%	6,8%	-0,2%	0,8%	-2,2%	6,9%	6,4%	4,4%
sh puidutöötlemine, v.a mööbel	10,3%	4,8%	5,2%	5,0%	4,9%	2,3%	15,8%	9,9%	7,7%
sh metallitoodete tootmine, v.a masinad ja seadmed	7,2%	3,3%	4,2%	2,7%	2,2%	2,8%	10,1%	5,6%	7,1%
Avalik haldus ja riigikaitse; kohustuslik sotsiaalkindlustus	9,5%	8,2%	5,0%	0,8%	0,4%	6,2%	10,4%	8,7%	11,5%
Jaekaubandus, v.a mootorsõidukid ja mootorrattad	4,1%	3,2%	5,3%	5,2%	5,5%	5,5%	9,5%	8,8%	11,1%
Veondus ja laondus	6,4%	-3,0%	12,5%	0,7%	0,7%	0,7%	7,1%	-2,3%	13,3%
Tervishoid ja sotsiaalhoolekanne	10,0%	8,5%	8,6%	0,3%	0,0%	-0,4%	10,2%	8,5%	8,1%
Ehitus	4,4%	0,6%	2,8%	0,4%	0,8%	1,1%	4,9%	1,4%	3,9%
Haridus	10,1%	9,1%	9,5%	-3,9%	-4,1%	-4,7%	5,8%	4,7%	4,4%
Haldus- ja abitegevused	7,7%	6,7%	5,4%	0,8%	0,6%	-0,5%	8,6%	7,3%	5,0%
Hulgikaubandus, v.a mootorsõidukid ja mootorrattad	3,6%	3,9%	2,3%	5,0%	2,6%	2,2%	8,8%	6,6%	4,6%
Kunst, meelelahutus ja vaba aeg	9,8%	7,8%	7,4%	0,9%	0,3%	-0,7%	10,8%	8,2%	6,6%
Kutse-, teadus- ja tehnikaalane tegevus	14,0%	12,0%	9,5%	10,0%	11,6%	11,0%	25,4%	25,0%	21,5%
Majutus ja toitlustus	5,2%	4,5%	5,9%	8,6%	7,9%	7,1%	14,2%	12,8%	13,4%
Info ja side	9,0%	8,5%	4,6%	-10,3%	-9,5%	-10,7%	-2,2%	-1,8%	-6,6%
Kennisvaraalane tegevus	13,2%	9,9%	11,4%	-3,6%	-3,9%	-4,0%	9,2%	5,7%	6,9%
Põllumajandus, metsamajandus ja kalapüük	6,7%	3,6%	3,3%	1,1%	0,1%	-1,3%	7,8%	3,7%	1,9%
Mootorsõidukite ja mootorrataste hulgi- ja jaemüük ning remont	3,3%	0,5%	1,0%	8,0%	6,9%	5,7%	11,5%	7,4%	6,8%
Finants- ja kindlustustegevus	6,7%	11,6%	8,5%	2,3%	-1,6%	-1,0%	9,1%	9,9%	7,3%
Elektri, gaasi, auruga varustamine; veevarustus; kanalisatsioon; jäätmekäitlus	4,2%	7,0%	1,9%	-1,9%	-1,8%	-2,1%	2,1%	5,1%	-0,2%
Mäetööstus	-0,7%	6,1%	1,8%	-0,2%	-0,5%	-0,9%	-0,9%	5,5%	0,9%
<b>KOKKU kasv v.e.a</b>	<b>7,4%</b>	<b>5,4%</b>	<b>6,0%</b>	<b>0,8%</b>	<b>0,7%</b>	<b>0,9%</b>	<b>8,3%</b>	<b>6,1%</b>	<b>6,9%</b>

palk + hõive +
palk + hõive -
palk - hõive +
palk - hõive -

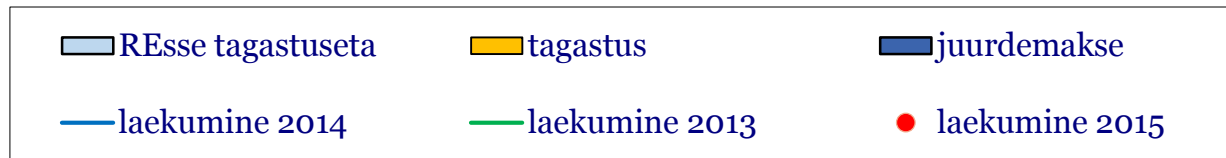
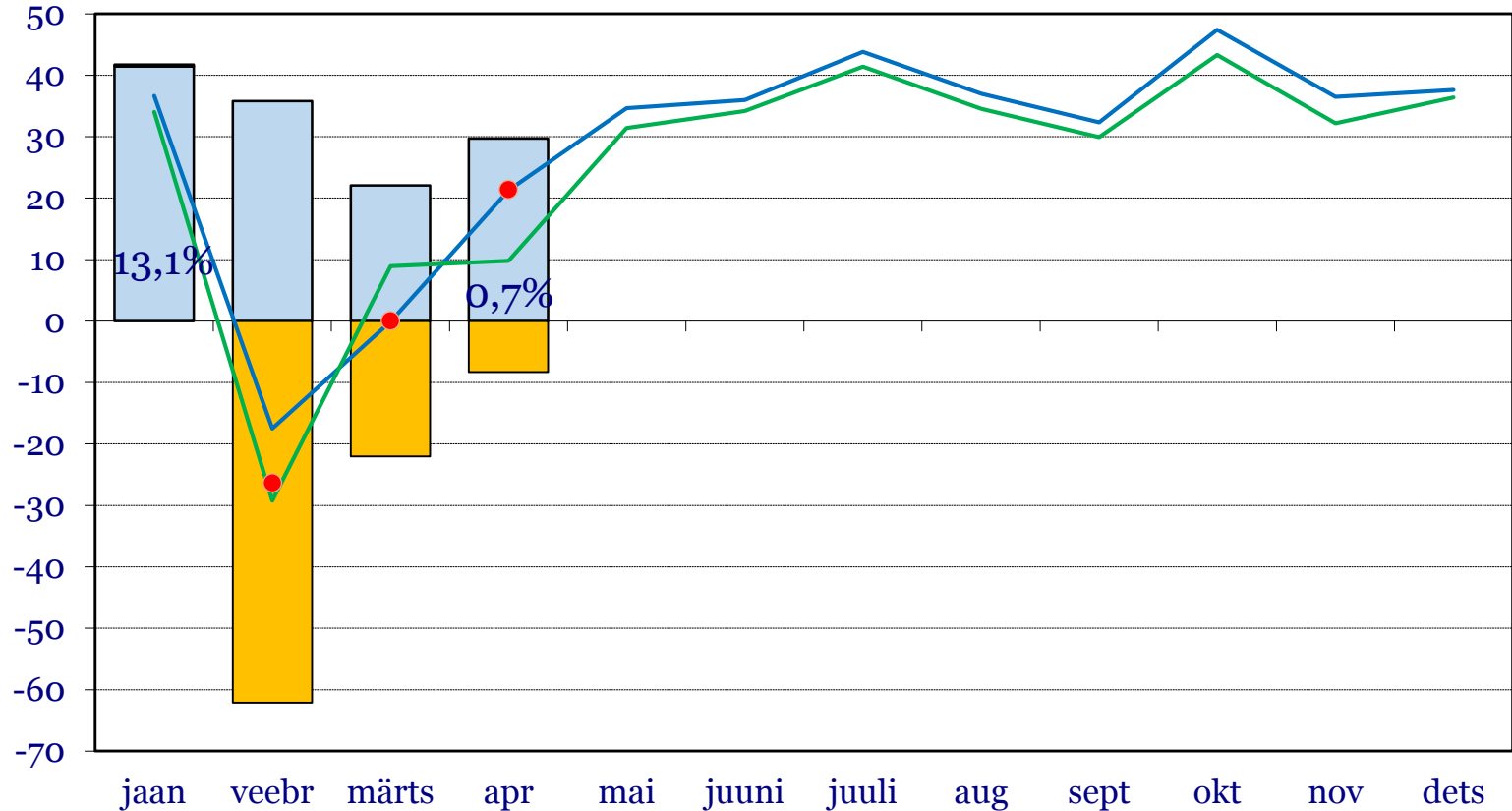
Üle 10%
Üle keskmise
Negatiivne

Üle 5%
Üle keskmise
Negatiivne
Alla -5%

Üle 15%
Üle keskmise
Negatiivne

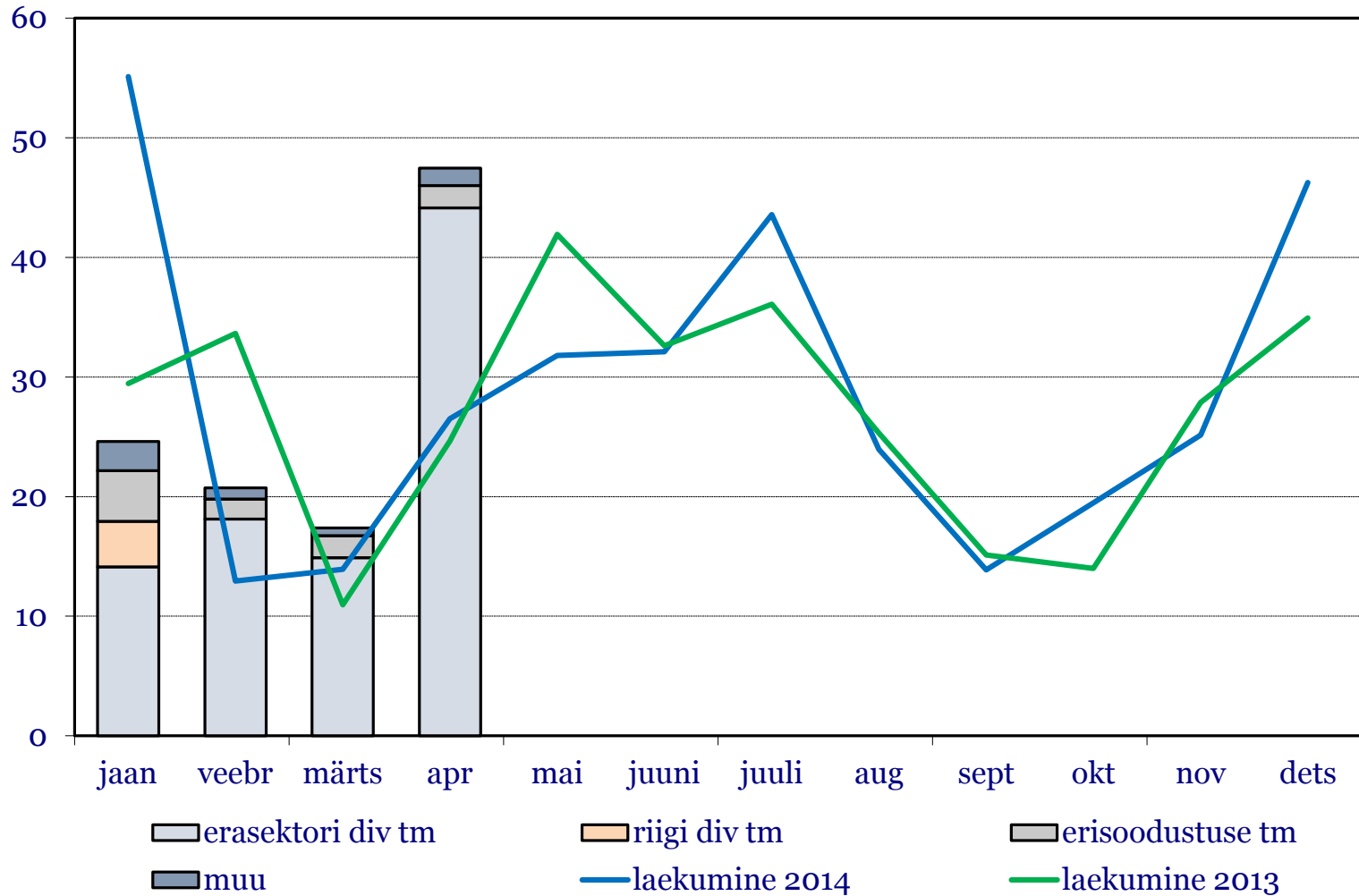
**Füüsilise isiku tulumaksu** laekumine aprillis oli samal tasemel v.e.a  
 MTA tagastas tulumaksu 8,3 mln € ja kolme kuuga on tagastatud 92,4 mln €

*mln EUR*



# Juriidilise isiku tulumaksu laekus aprillis 79,0% rohkem v.e.a ületades eelarveootust 26,9 mln € (kokku vs EA +33 mln €)

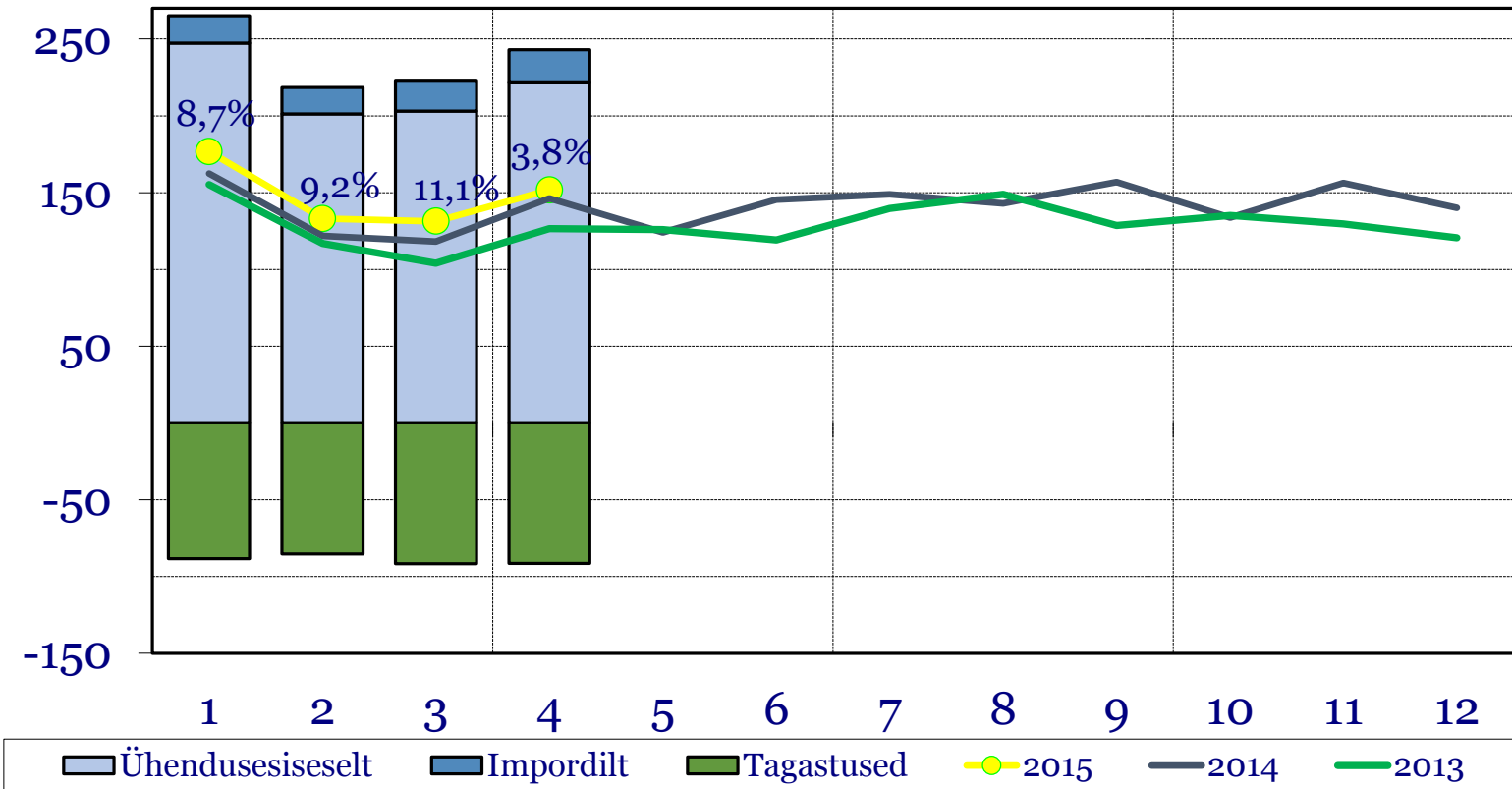
mln EUR



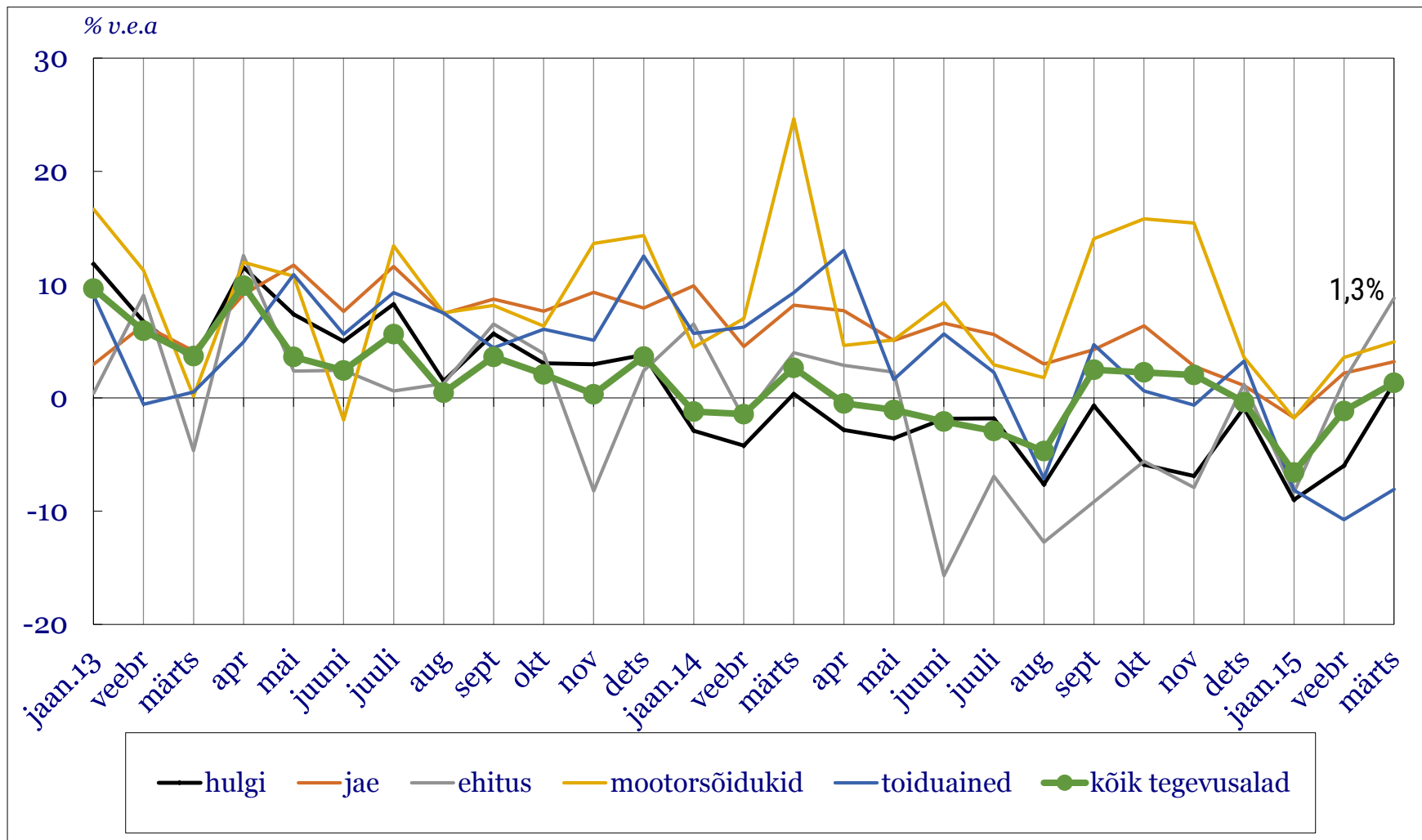


# Käibemaksu laekumine **kasvas** esimese nelja kuuga 8% v.e.a

mln EUR

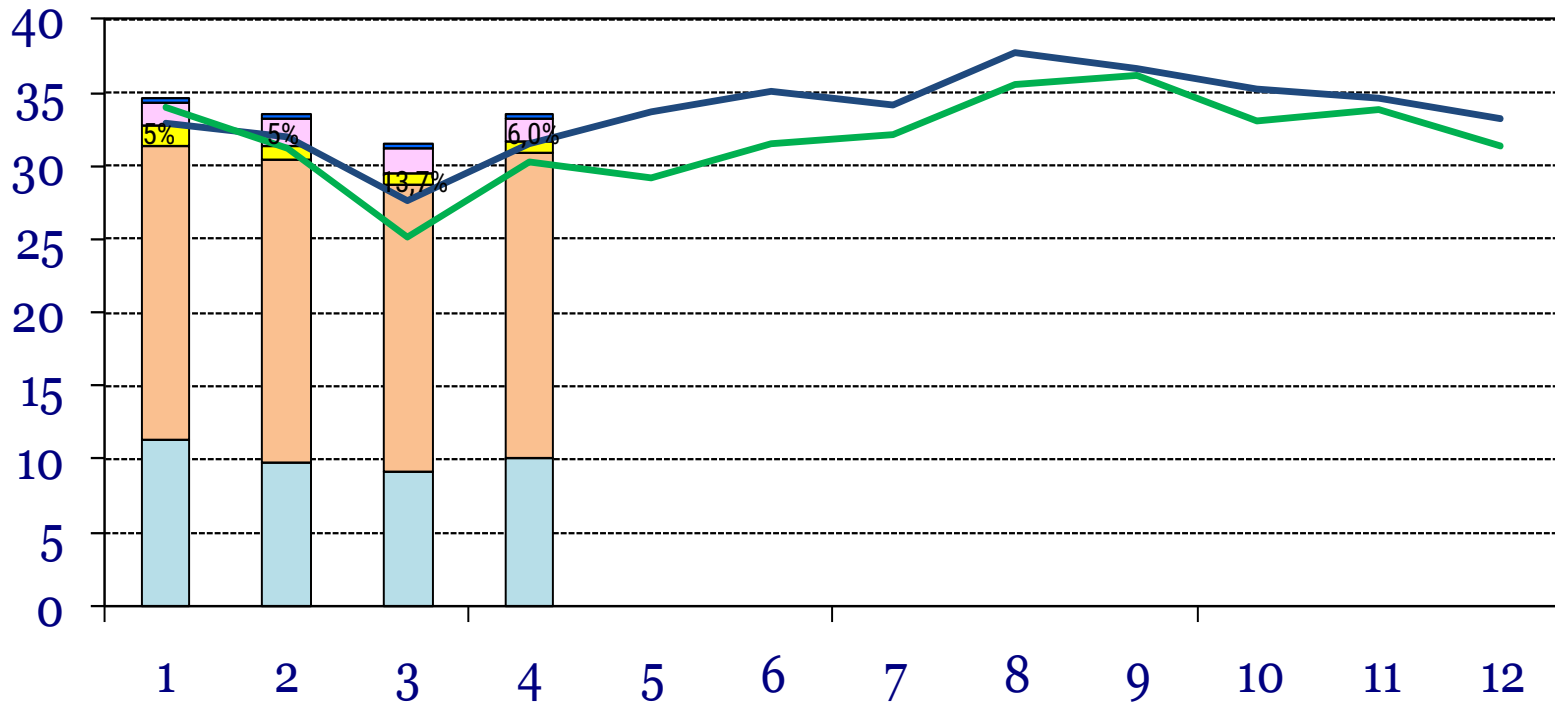


# I kvartali maksustatav käive vähenes võrreldes aasta varasemaga 2,0 %



# Kütuseaktsiisi nelja kuu laekumine 7,2% kõrgem kui aasta varem

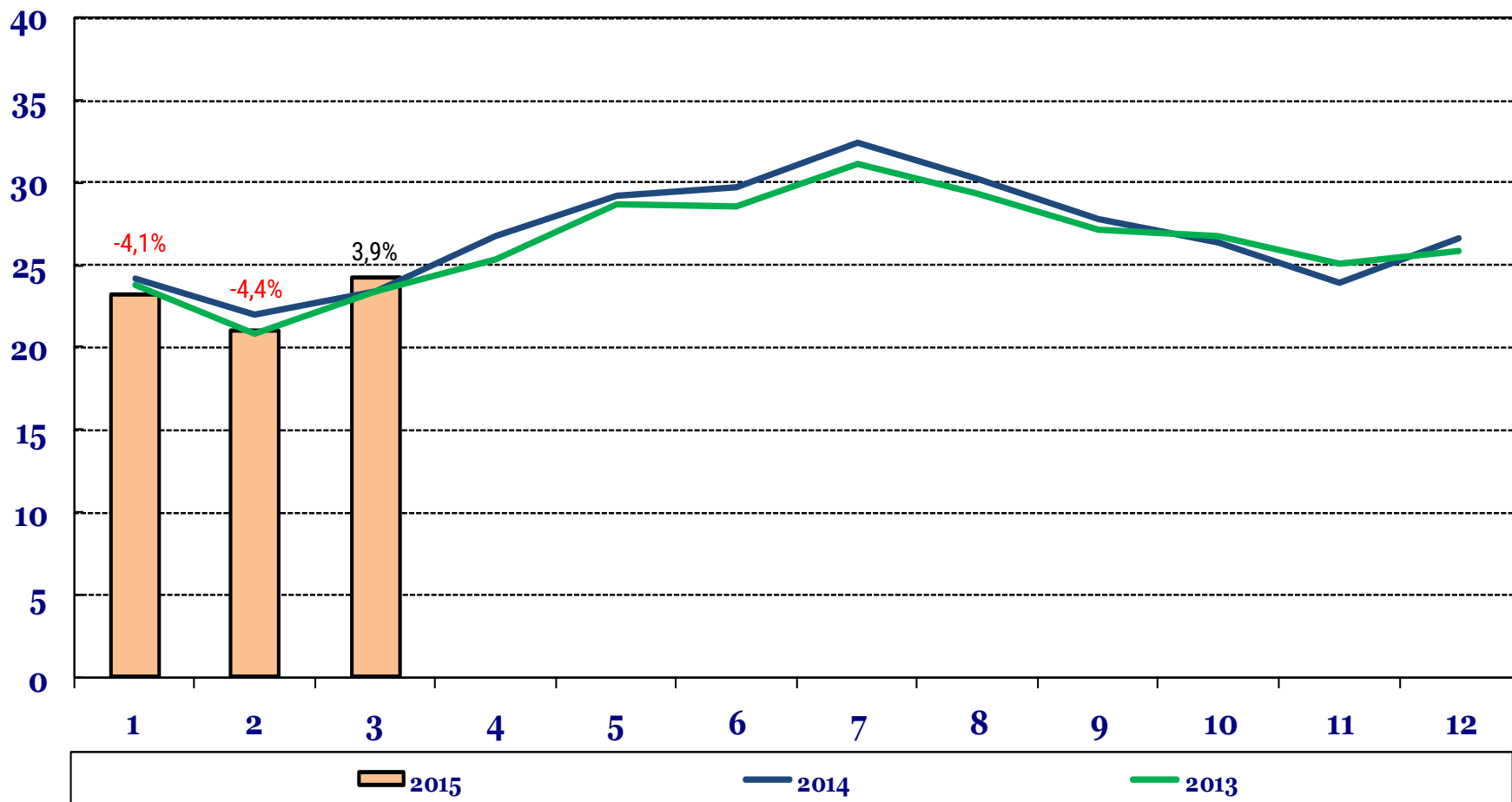
mln EUR



Bensiin Diislikütus Erimärgistatud kütus Maagaas Muu 2014 2013

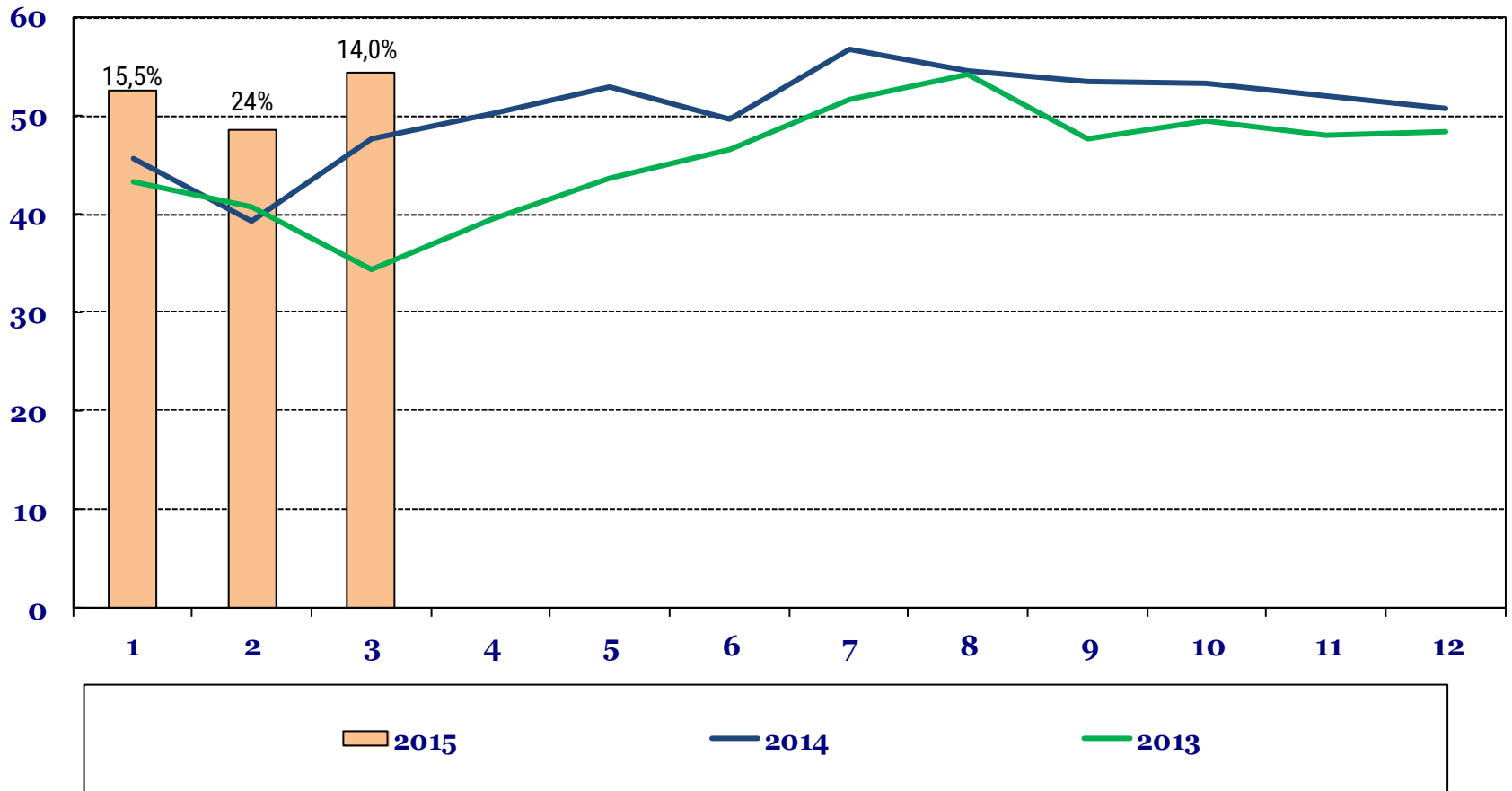
# Bensiini deklareerimine vähenes I kvartalis 1,5% v.e.a

*mlnL*

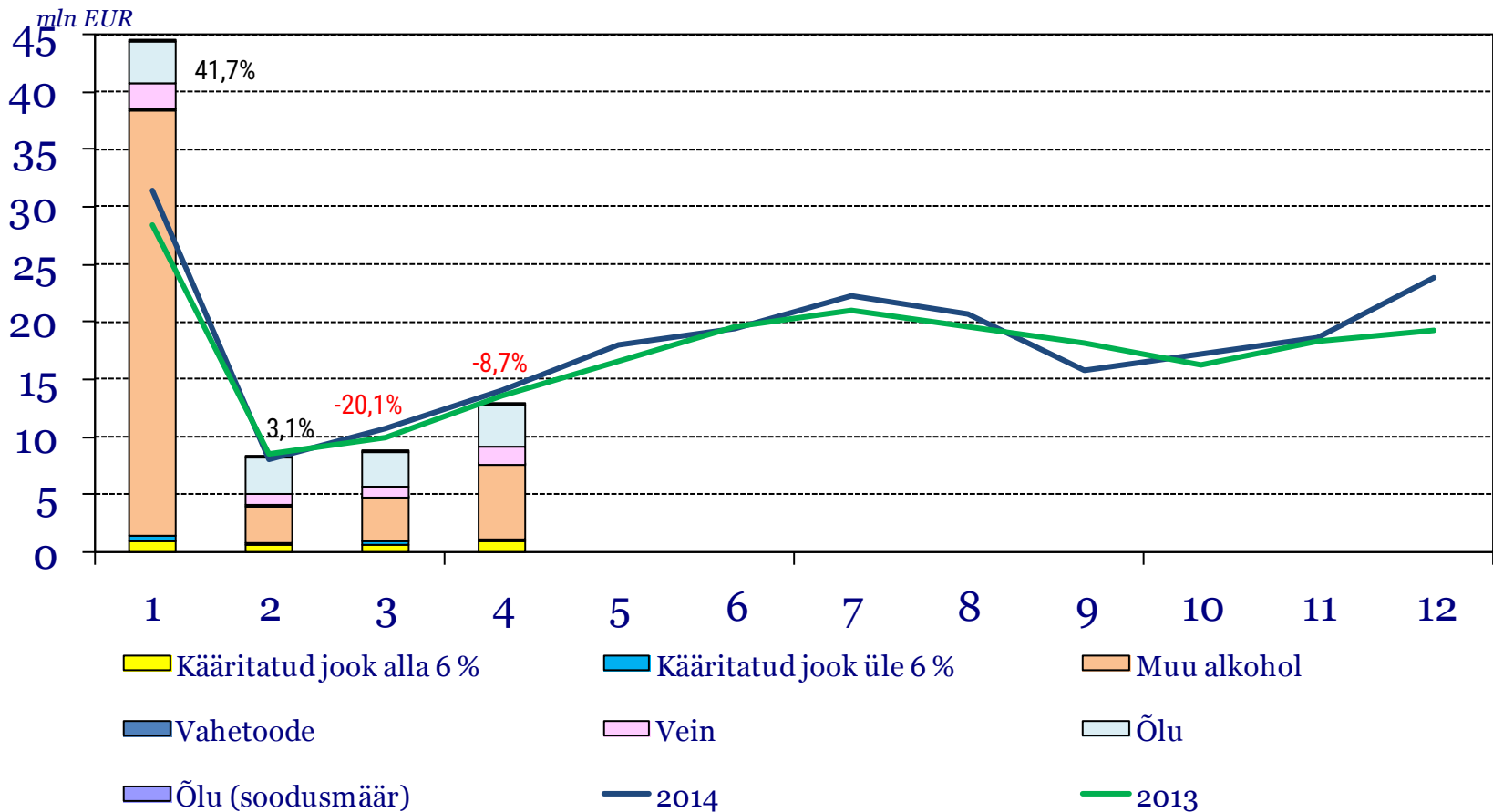


# Diislikütuse deklareerimine jätkab kasvutrendil. Põhjuseks osaliselt seadusemuudatus

*mln L*

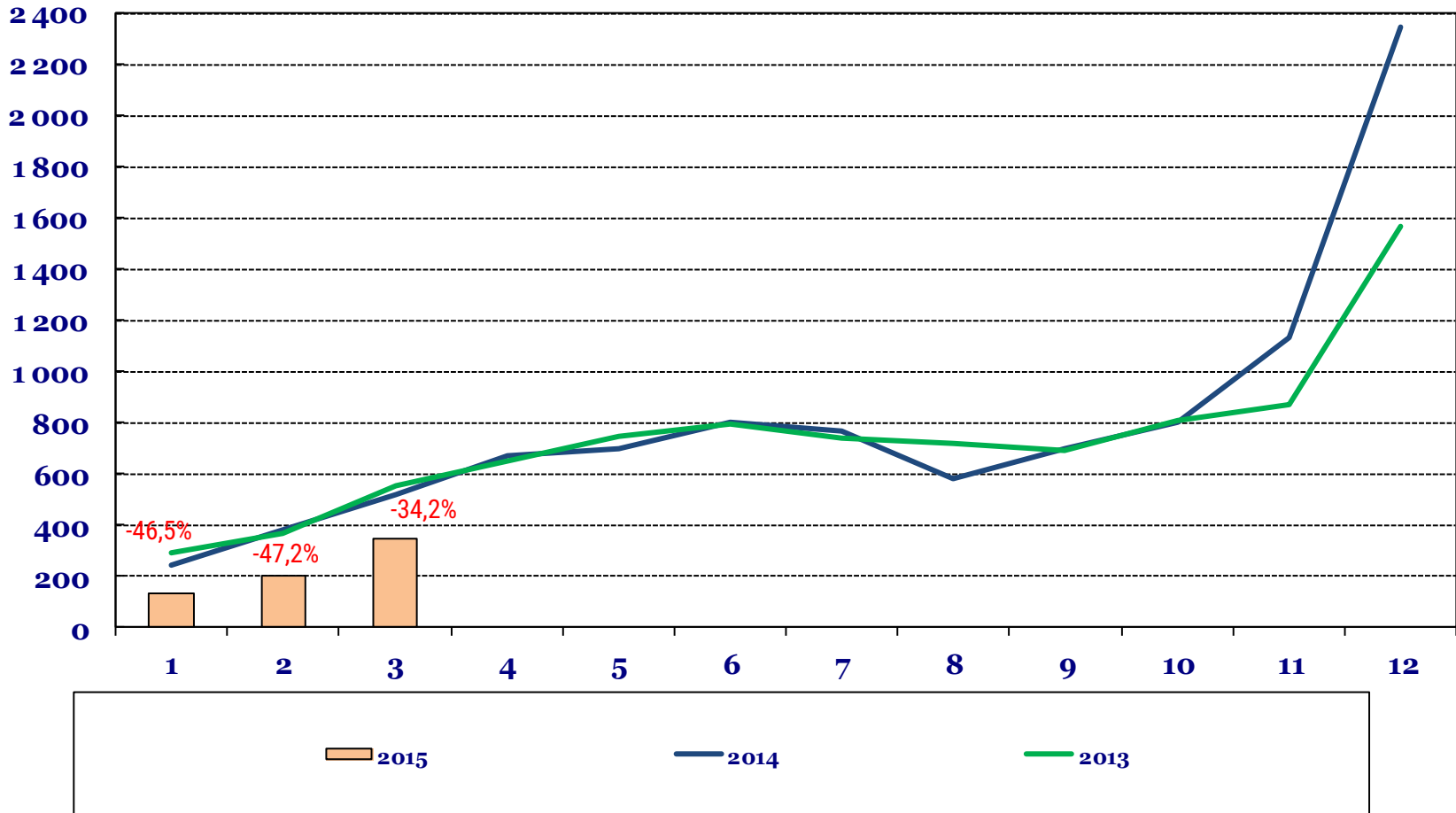


# Alkoholiaktsiisi laekumine väheneb eelkõige kange alkoholi varude realiseerimisest

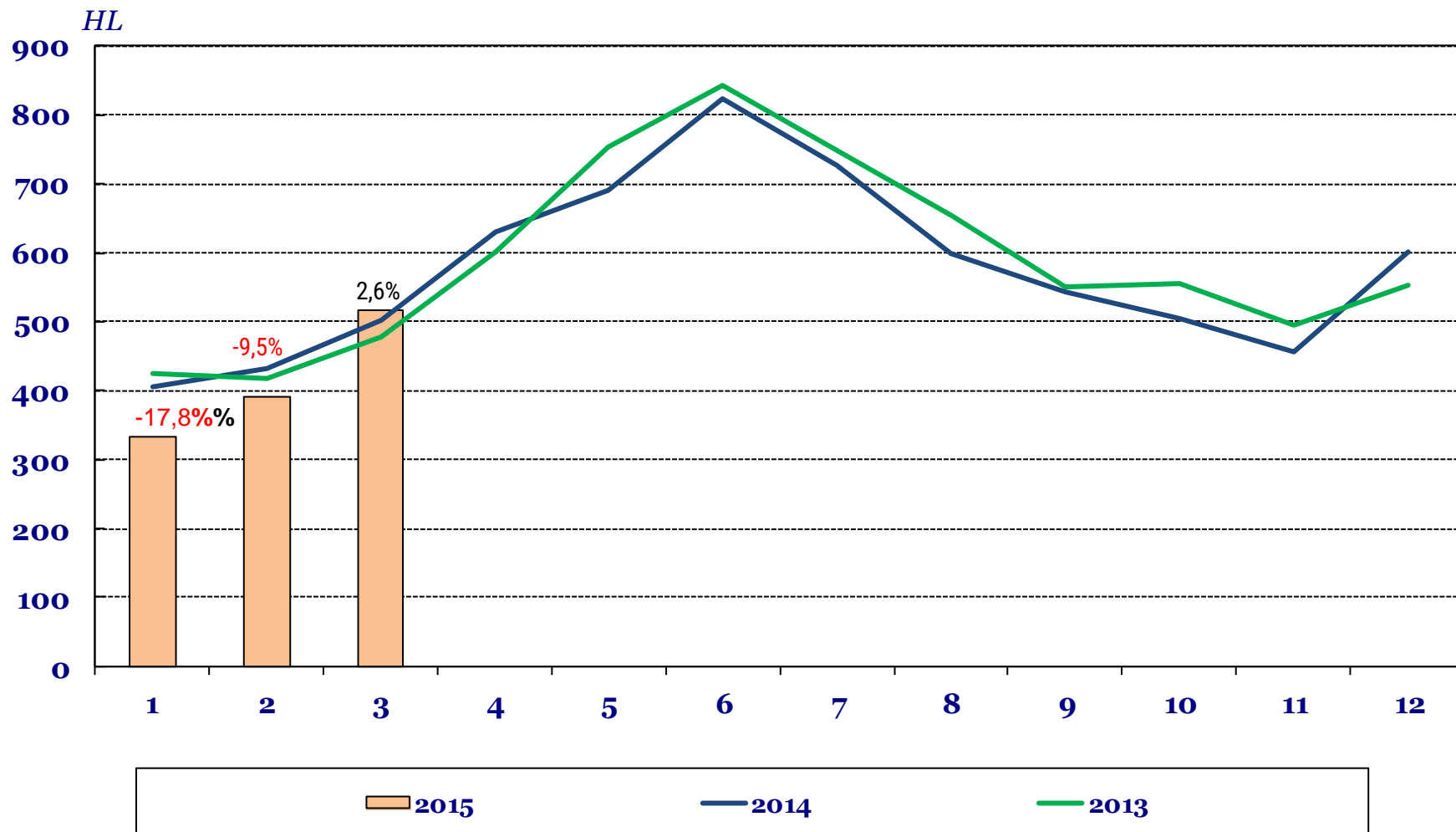


# Kange alkoholi kogused mõjutatud endiselt varudest

HL

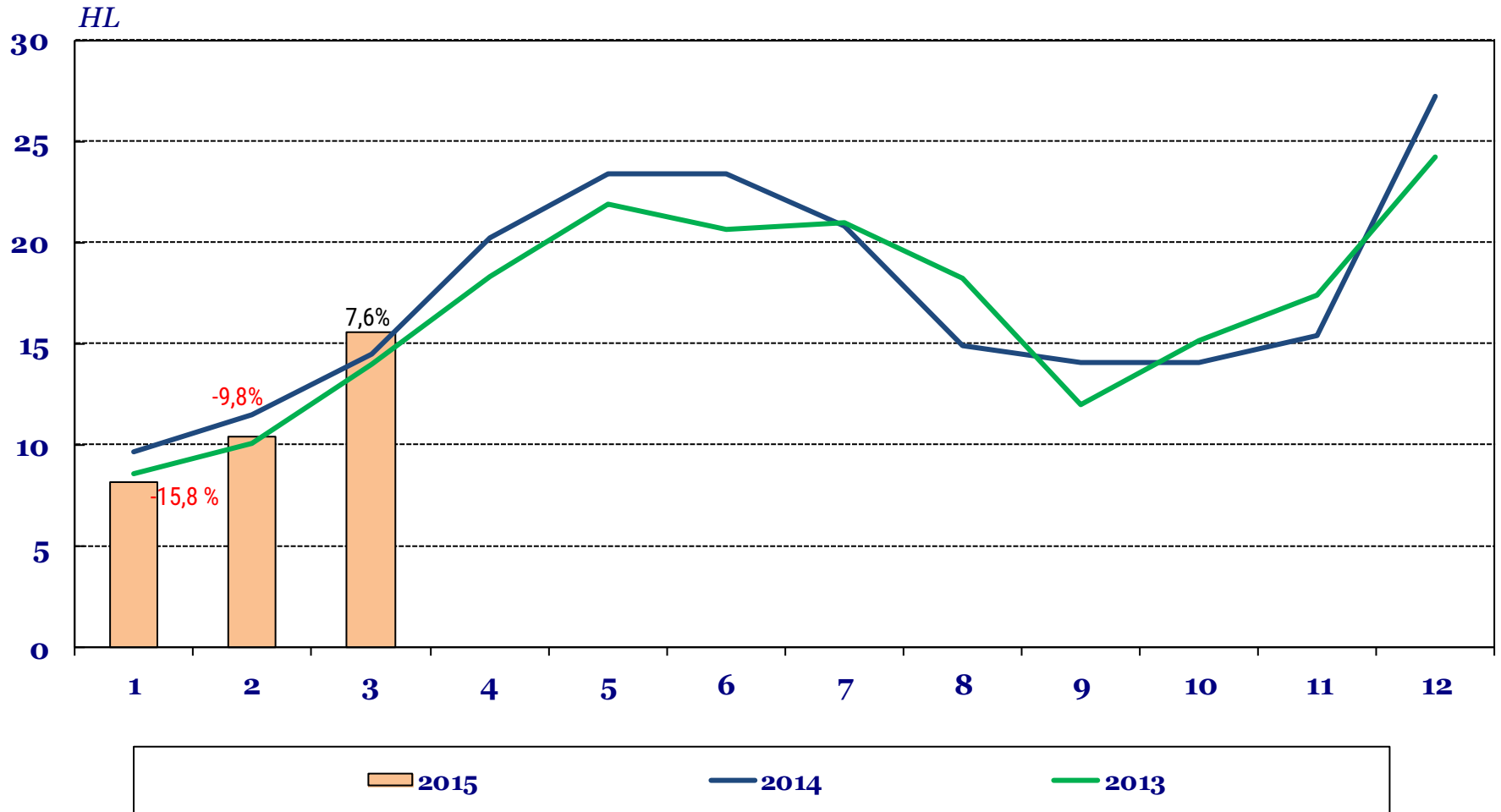


# Õlle deklareeritud kogused vähenesid I kvartalis 7,5% v.e.a



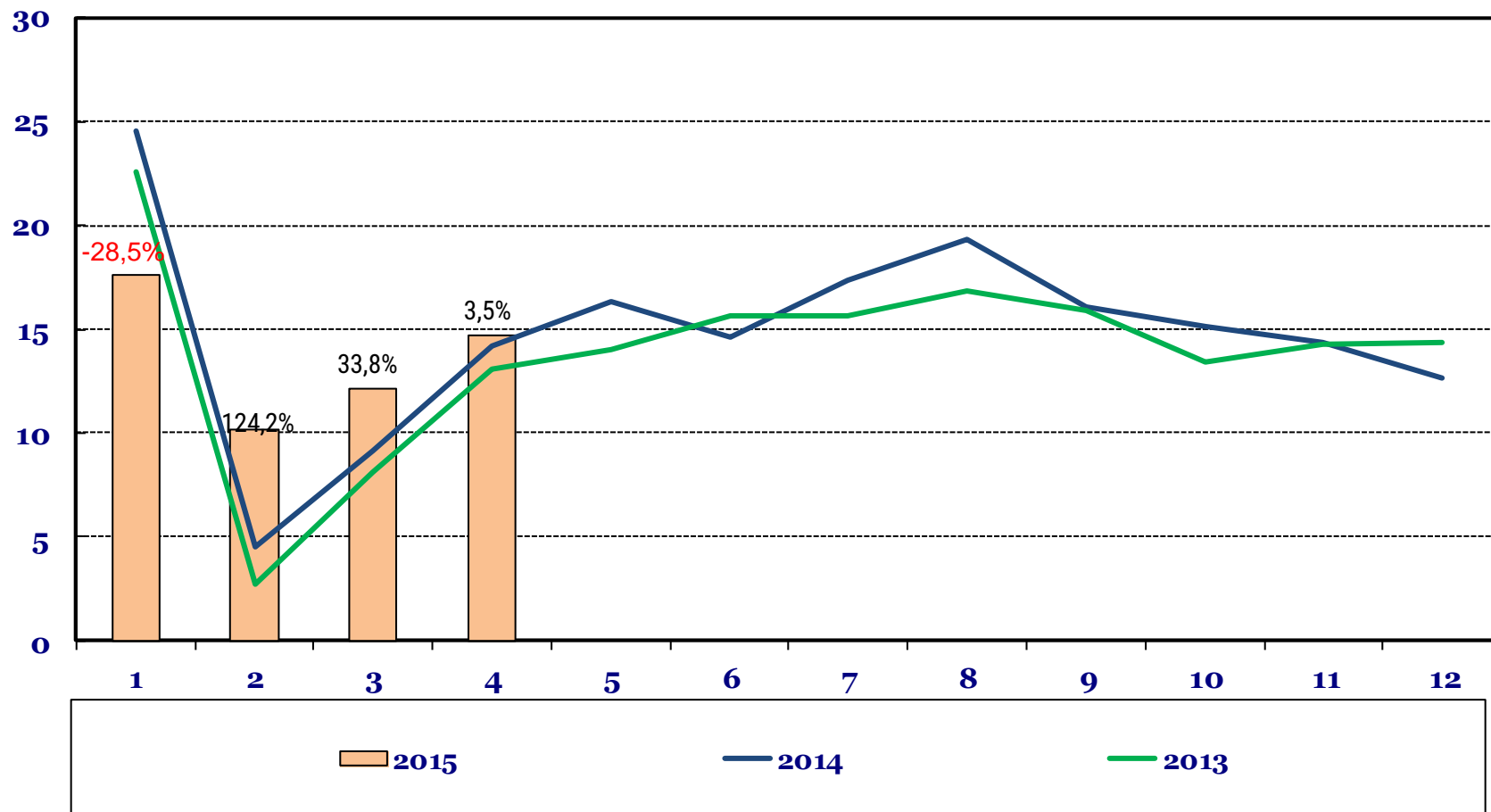


# Veini deklareeritud kogused vähenesid aasta algusest 4,3% v.e.a

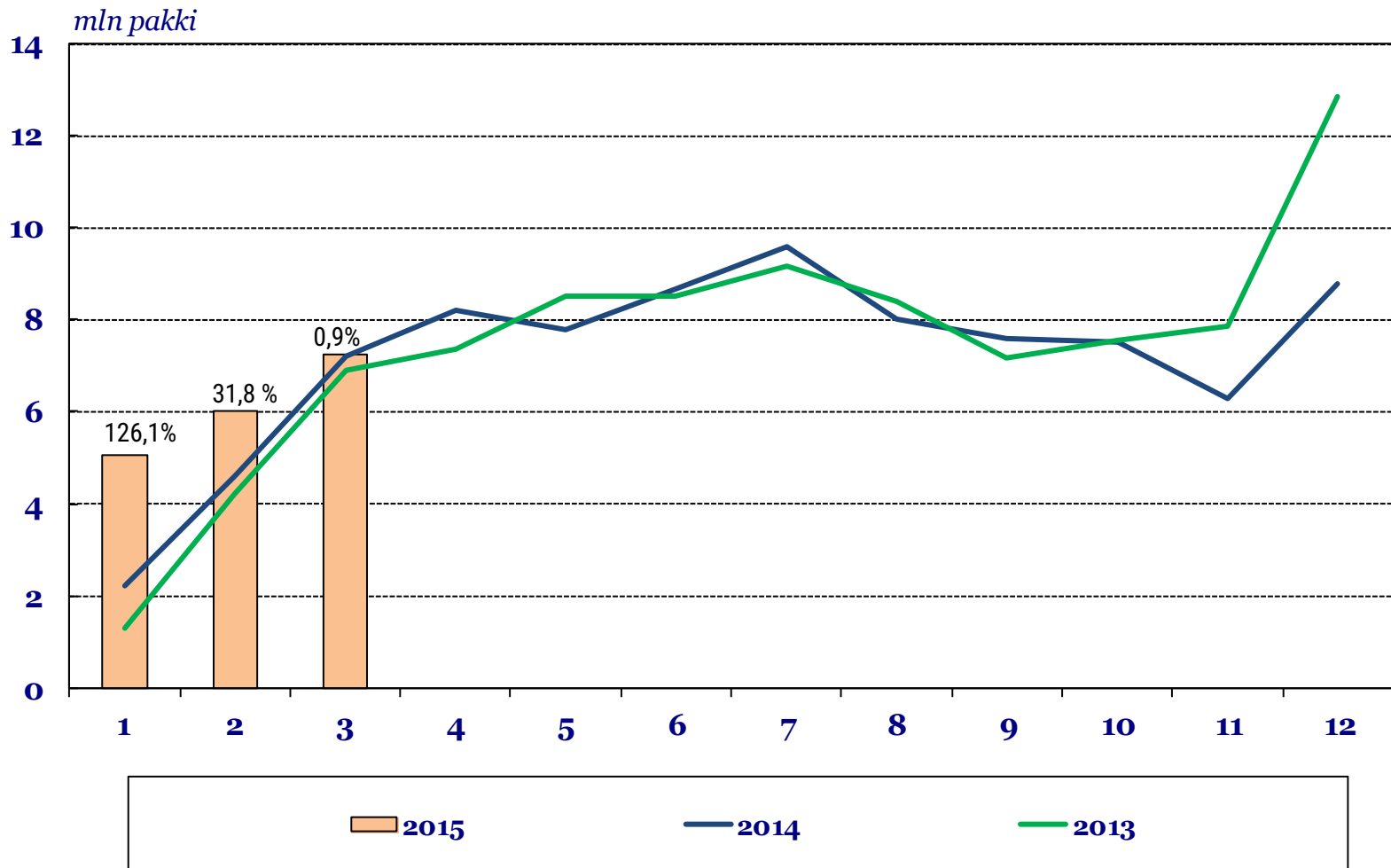


# Tubakaaktsiisi laekumine on **kasvanud** aasta algusest 4,2% v.e.a

*mln EUR*

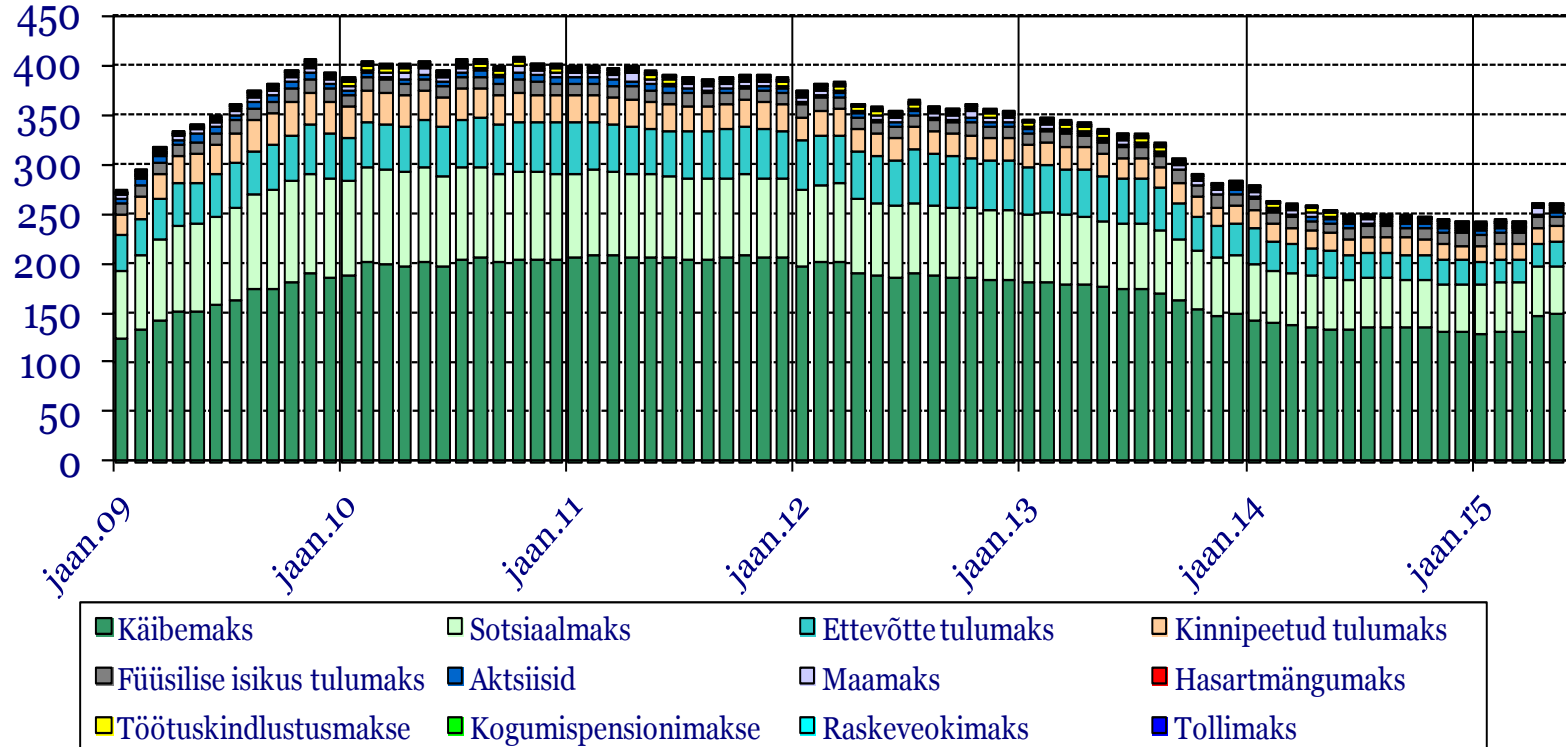


# Kolme kuu sigarettide kogus vastab EA ootusele

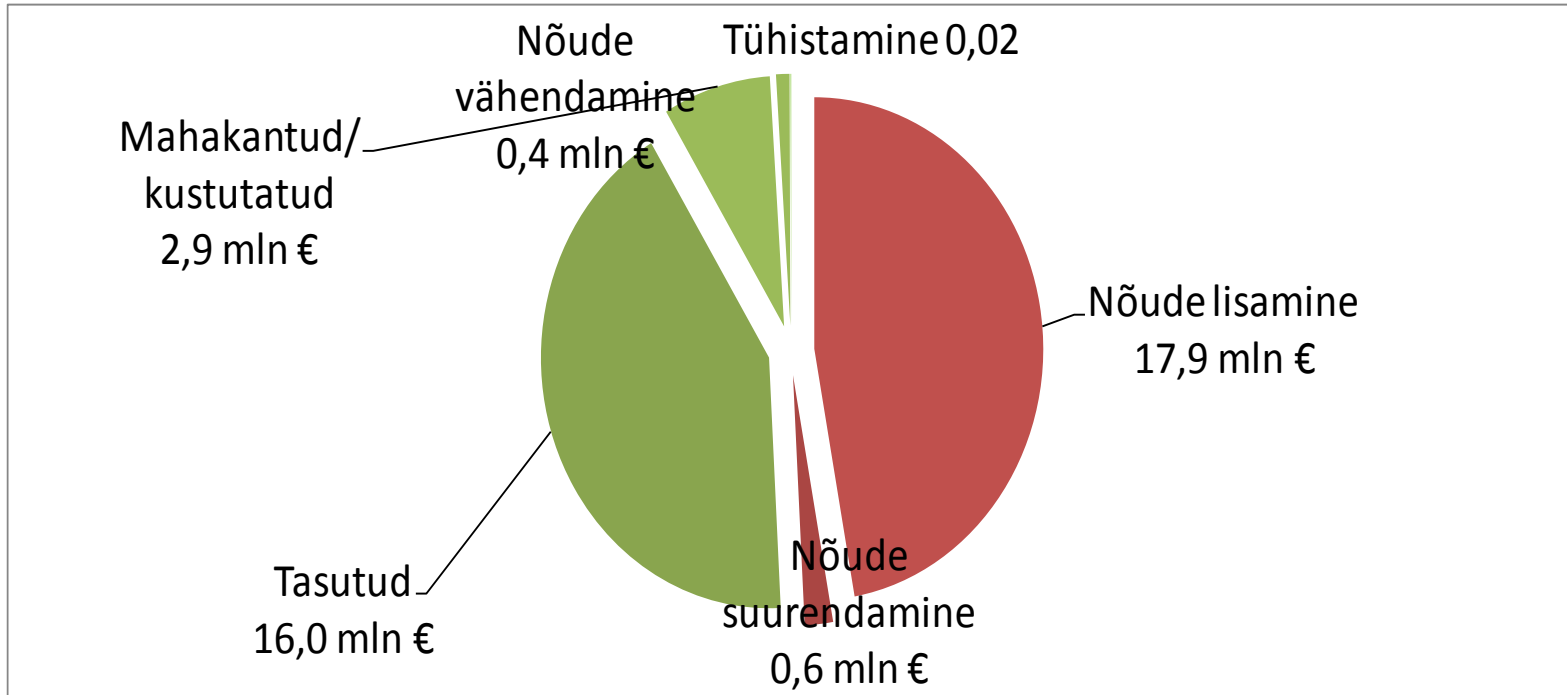


Maksuvõlg vähenes aprillis 0,6 mln euro võrra  
 sh maamaks 1,7 mln ja JITM 0,5 mln,  
 käibemaksu võlg suurenes 2,0 mln

*mln EUR*



# Aprillis maksuvõlg vähenes



# Aitäh!

Fiskaalpolitiika osakond