



RAHANDUS-
MINISTEERIUM

MINISTRY of FINANCE of the REPUBLIC of ESTONIA

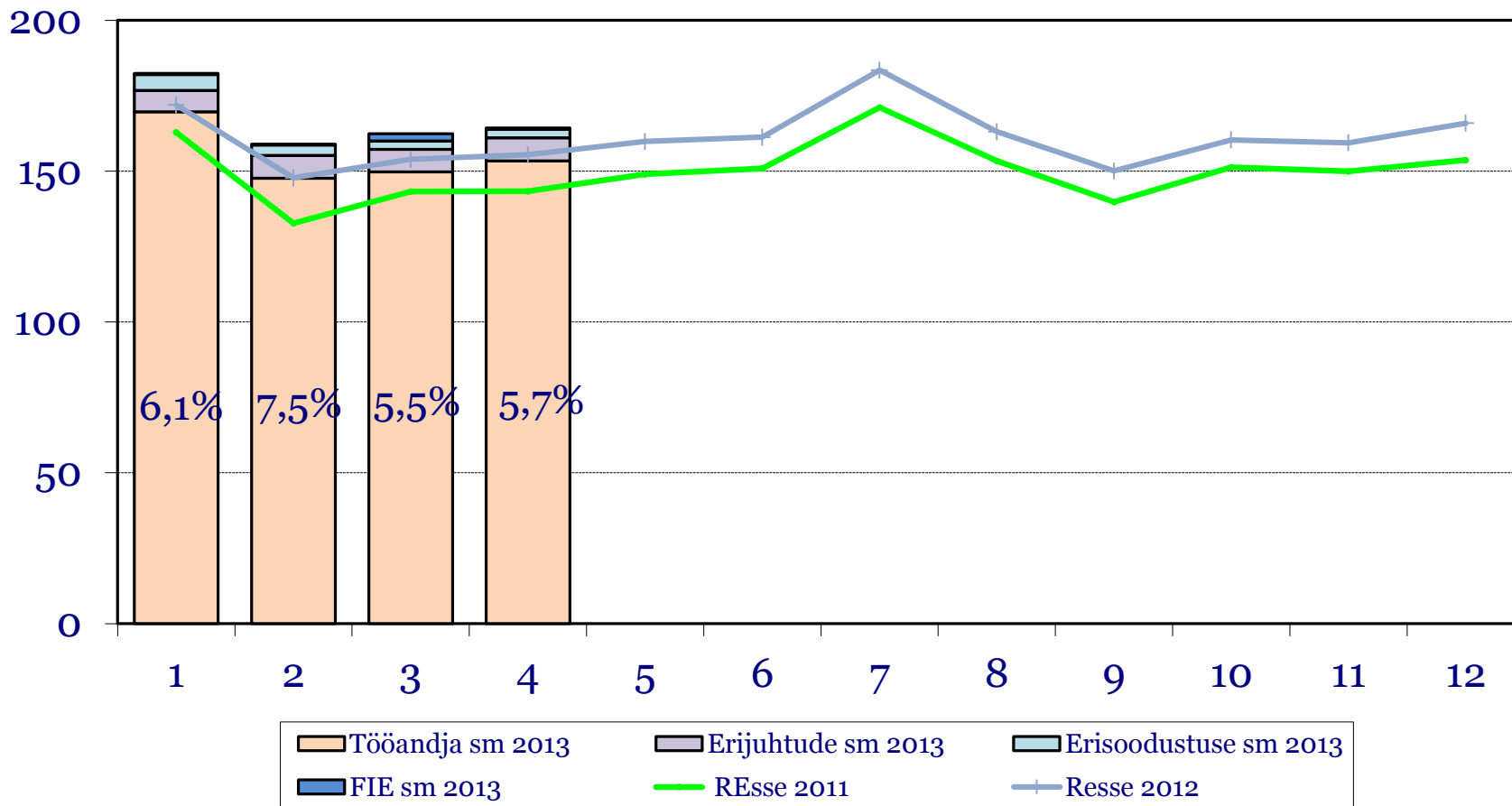
**Aprillis laekus riigieelarvesse 390,9mln
eurot makse, mida on 6,2% rohkem kui
eelmisel aastal.**

2013. aasta laekumine

Laekumised	EELARVE 2013 (tuh EUR)	aprill 2013 (tuh EUR)	4 kuud 2013 (tuh EUR)	aprill v.e.a	4 kuud v.e.a	EELARVE 2013 täitmine
MAKSUD	5 025 240	390 936	1 553 281	6%	9%	31%
Tulumaks	527 300	34 443	122 259	52%	62%	23%
Füüsilise isiku tulumaks	293 300	9 803	23 545	1075,1%	111,9%	8,0%
Juriidilise isiku tulumaks	234 000	24 640	98 714	12,9%	53,7%	42,2%
Sotsiaalmaks	2 069 030	164 280	668 023	5,7%	6,2%	32,3%
Raskeveokimaks	3 900	922	1 906	7,6%	6,4%	48,9%
Käibemaks	1 549 360	126 598	502 819	2,3%	8,9%	32,5%
Aktsiisid kokku	821 150	60 155	240 856	-0,7%	-1,7%	29,3%
Alkoholiaktsiis	209 000	13 598	60 482	17,6%	5,6%	28,9%
Tubakaaktsiis	161 800	13 075	46 499	9,6%	-0,4%	28,7%
Kütuseaktsiis	417 000	30 282	120 710	-10,7%	-5,8%	28,9%
Pakendiaktsiis	350	33	99	-24,9%	-25,8%	28,2%
Elektriaktsiis	33 000	3 168	13 066	0,7%	2,0%	39,6%
Muu aktsiis	0	0	0	-	-	-
Hasartmängumaks	21 500	1 824	7 284	1,9%	5,0%	33,9%
Tollimaks	33 000	2 713	10 134	-12,2%	-1,7%	30,7%
Edasiantavad maksud	1 029 480	105 262	347 383	-2,7%	1,9%	33,7%
EMK muutus	0	-17 301	-16 113	10,5%	-8,4%	0,0%
Maksud EMK muutuse ja edasiantavate maksudega	6 054 720	478 897	1 884 551	4,0%	7,5%	31,1%

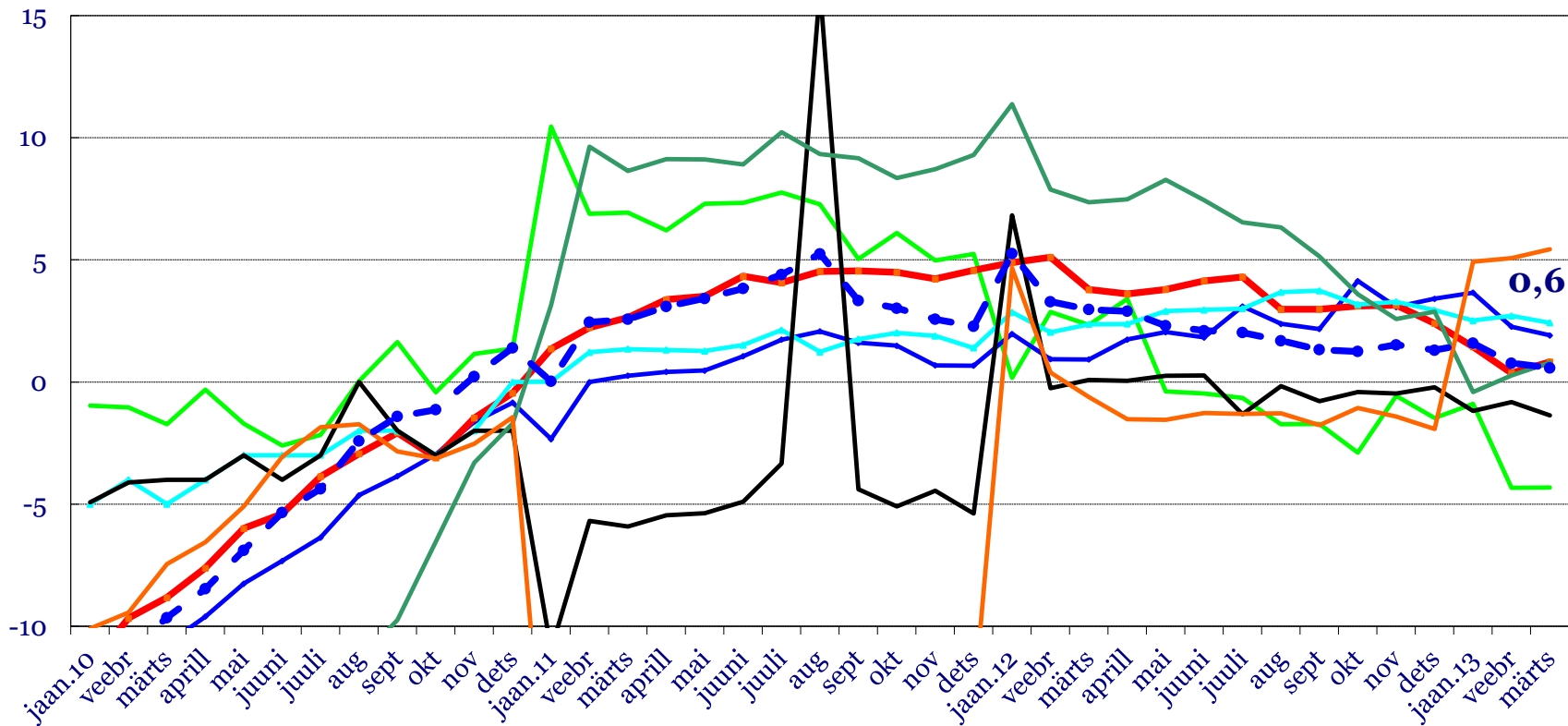
Sotsiaalmaksu laekumise kasv aprillis 5,7% v.e.a

mln EUR



Väljamaksete saajate arvu kasv langes märtsis 0,6%

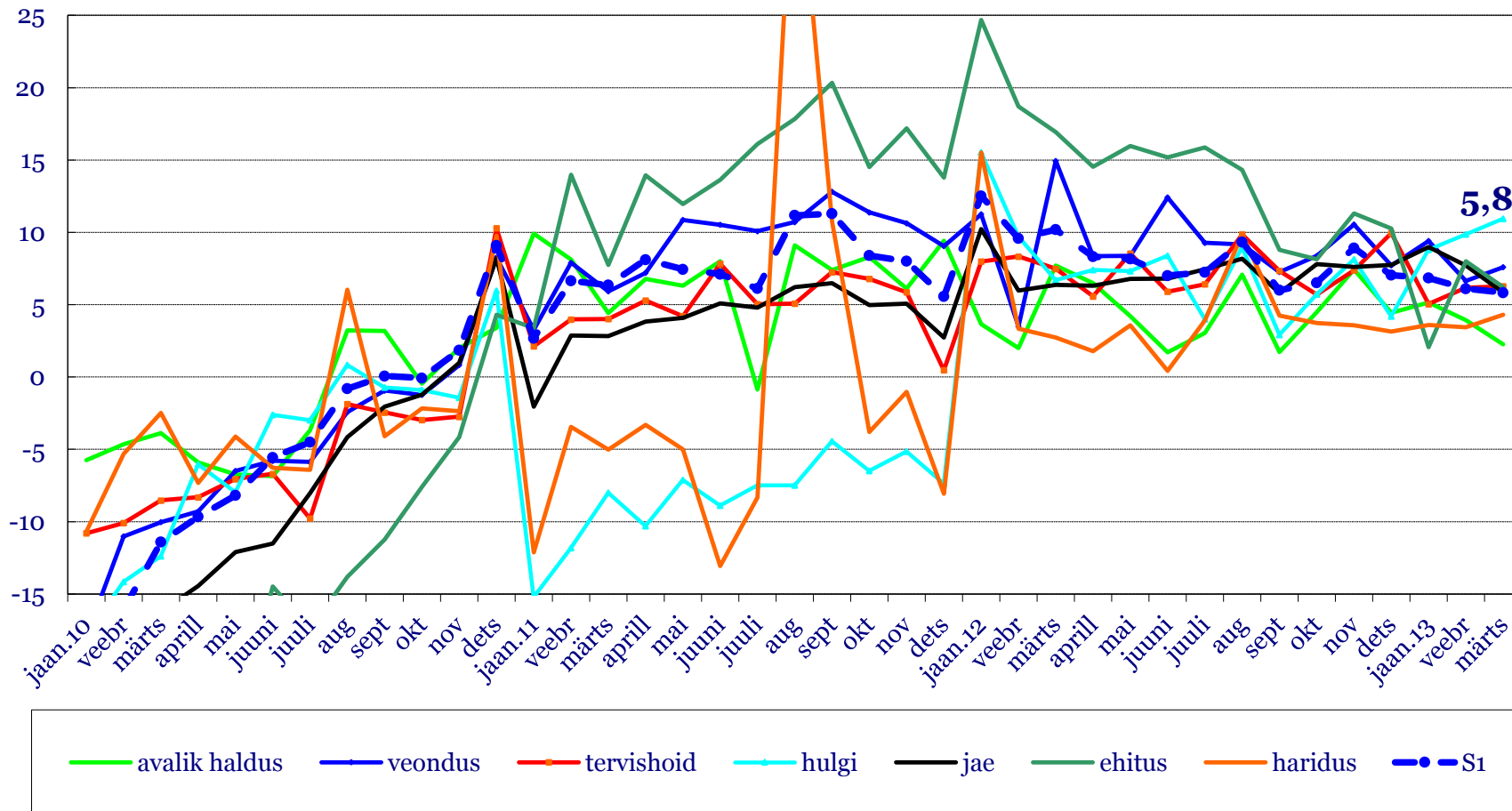
% v.e.a



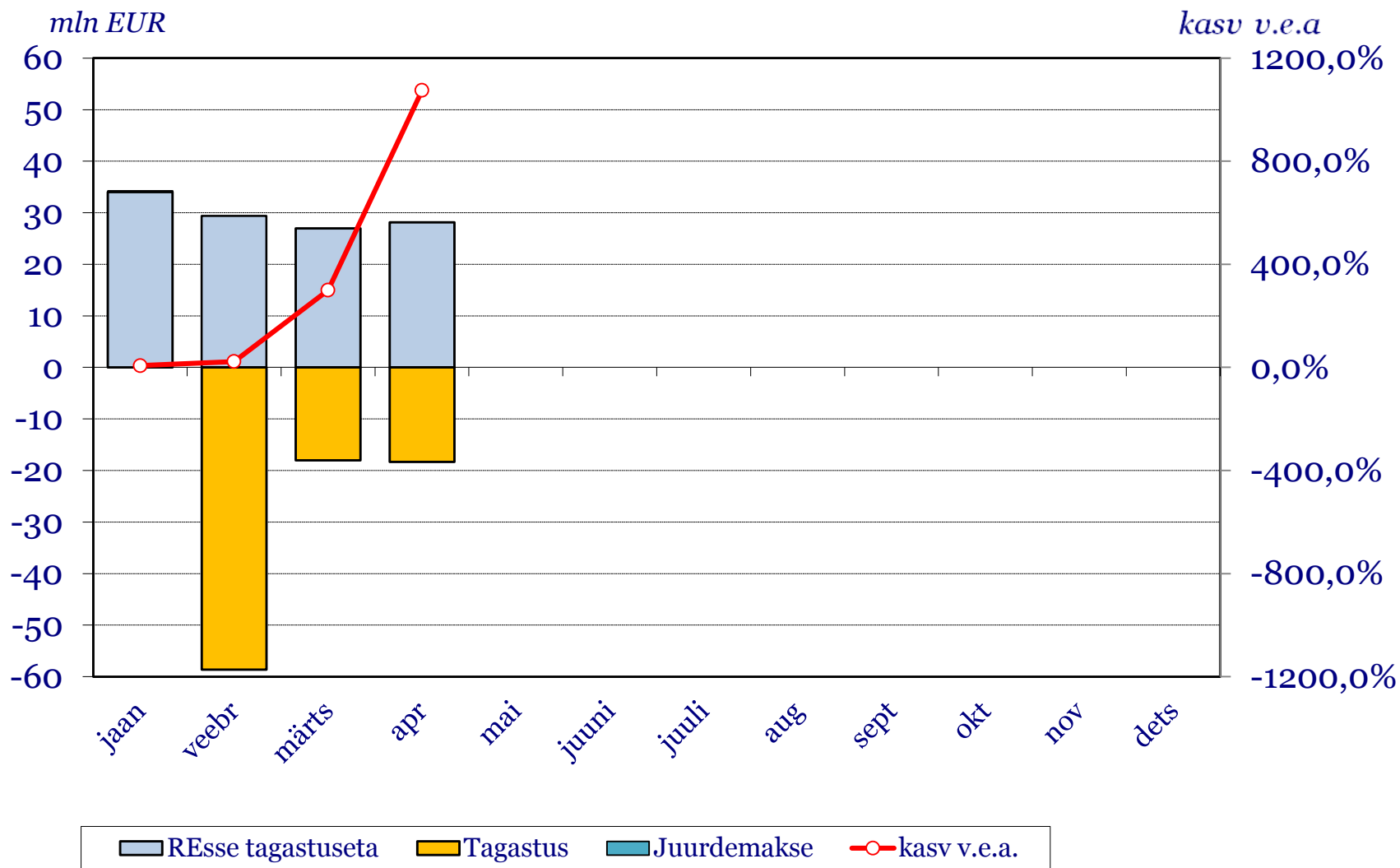
— avalik haldus
 — jae
 — veondus
 — tervishoid
 — haridus
 — ehitus
 — hulgi
 —●— S1 saajad

Palga väljamaksete kasv aeglustus märtsis 5,8%

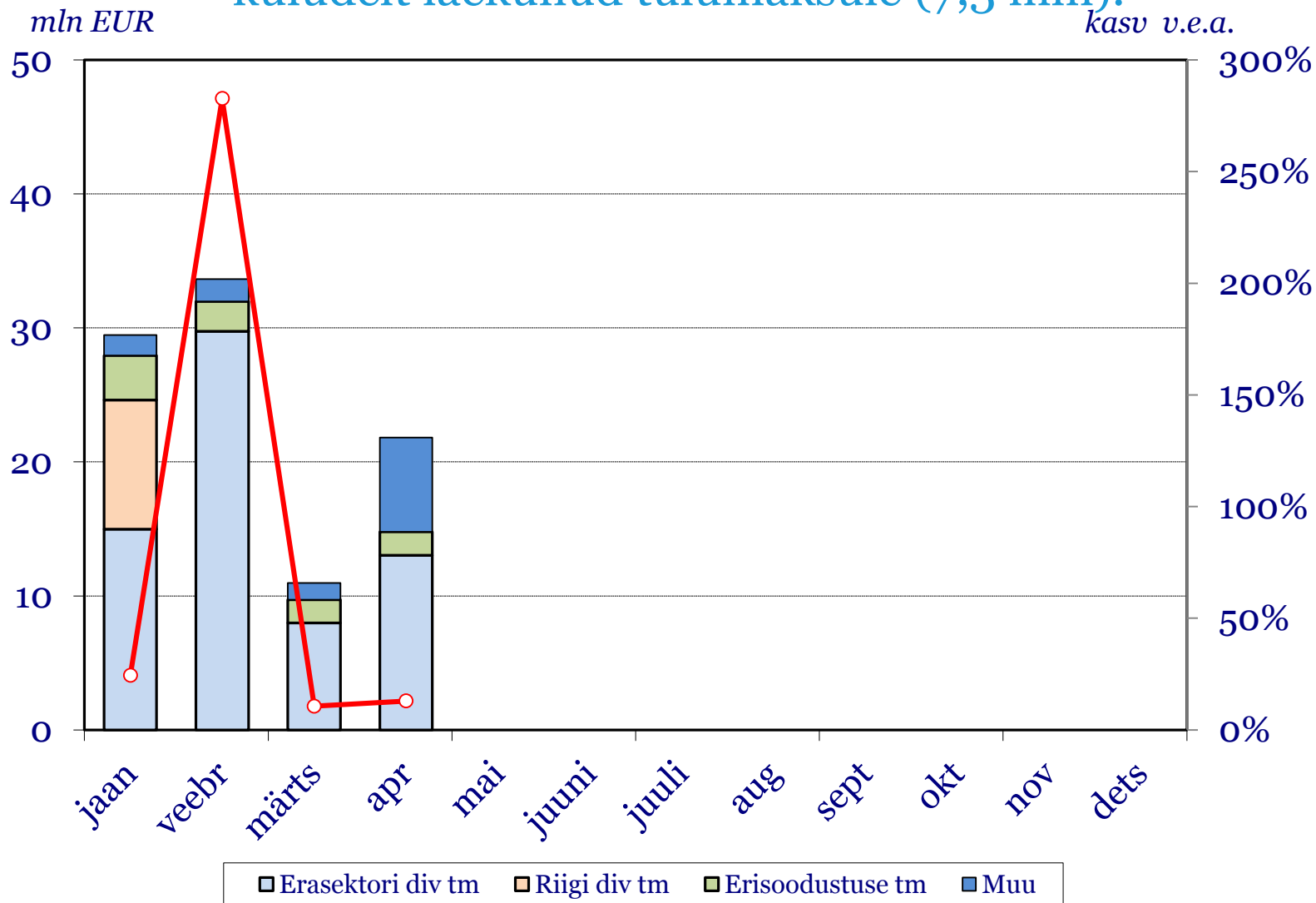
% v.e.a



Füüsilise isiku tulumaksu tagastati aprillis 7,5 mln vähem kui aasta tagasi

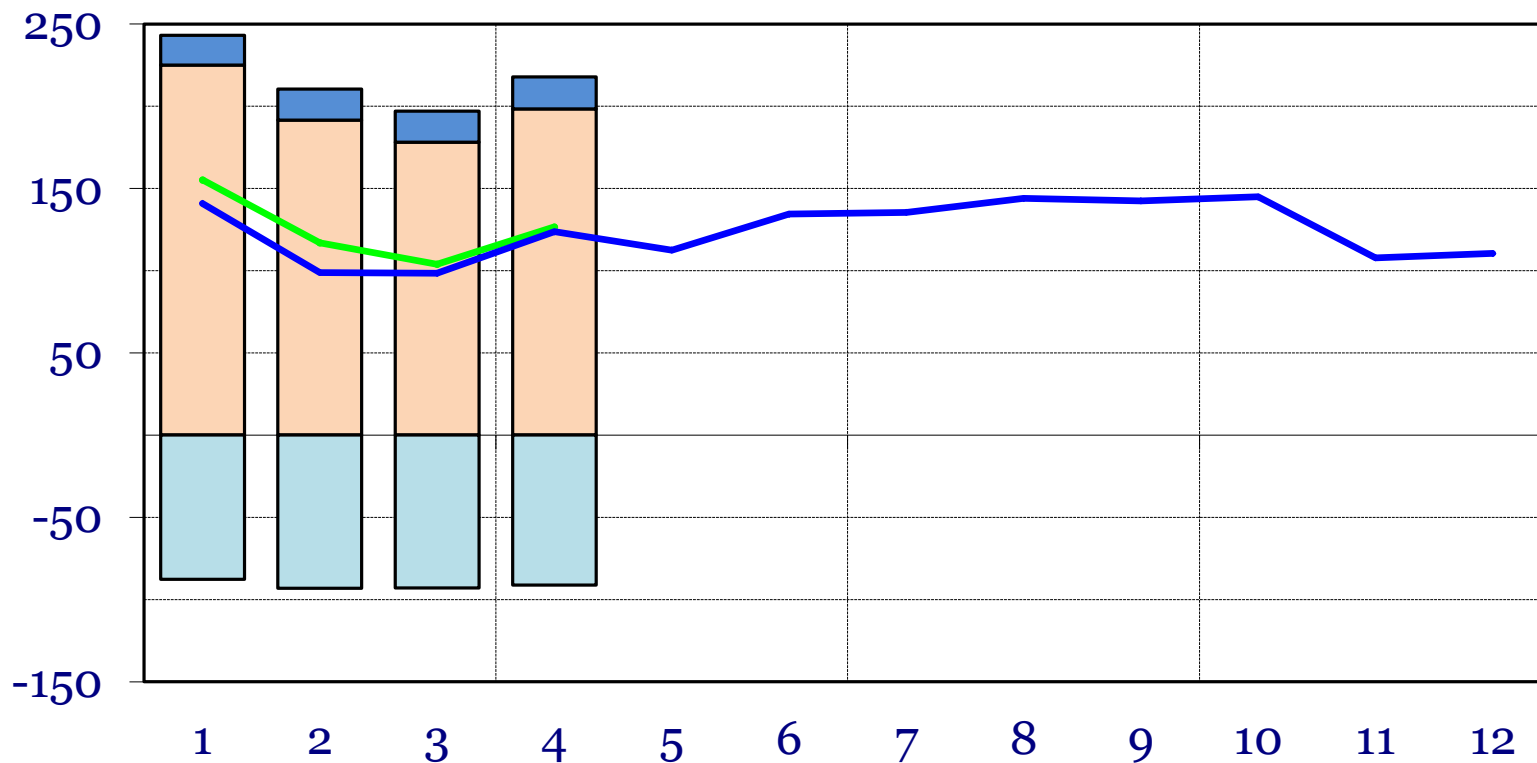


Juriidilise isiku tulumaksu laekus aprillis 12,9% enam kui eelmisel aastal. Laekumine oli oodatust kõrgem tänu ettevõtlikega mitteseotud kuludelt laekunud tulumaksule (7,3 mln).



Käibemaksu laekumise kasv oli aprillis tagasihoidlik

mln EUR



Ühendusesisesealt

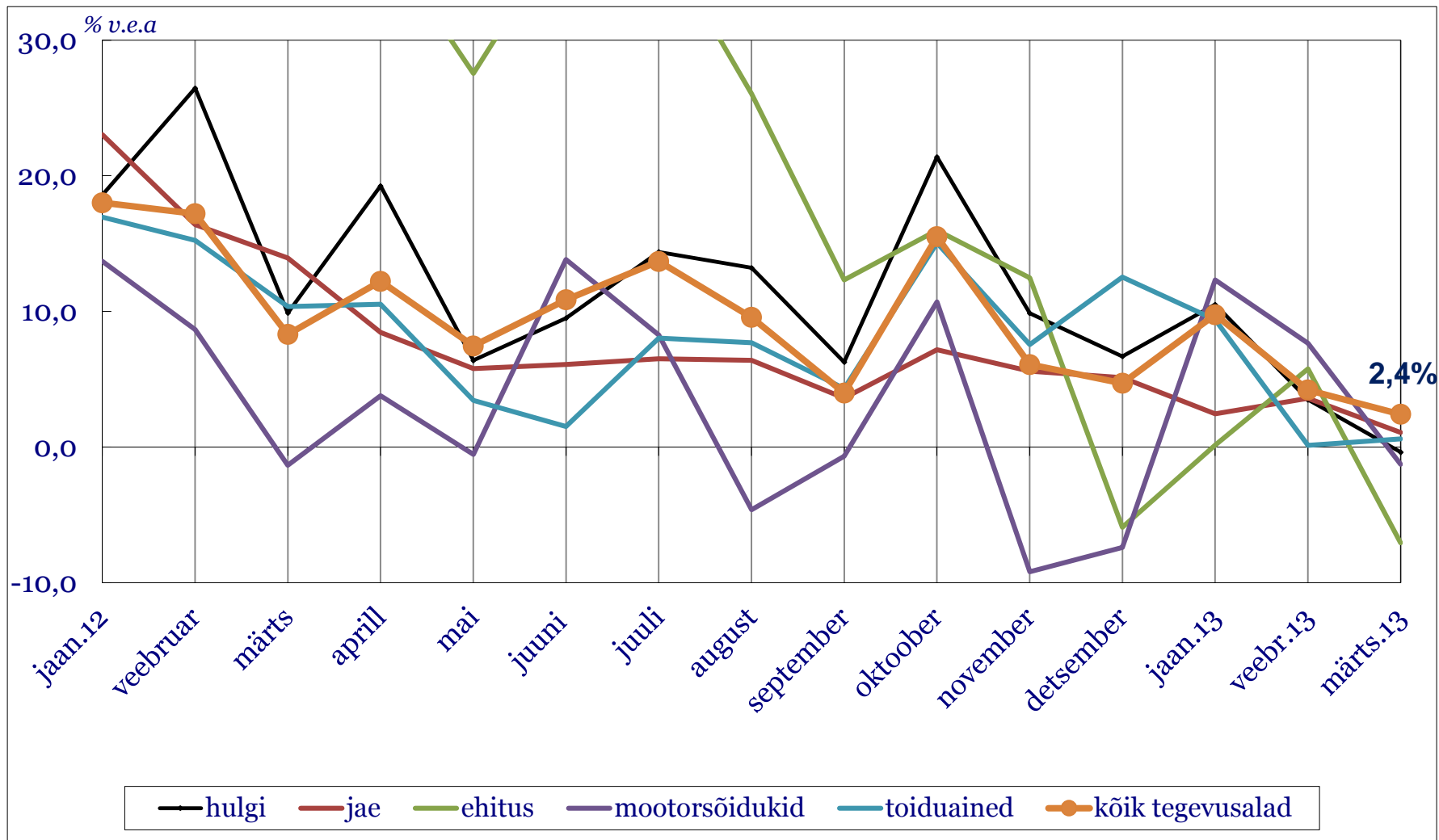
Impordilt

Tagastused

REsse 2013

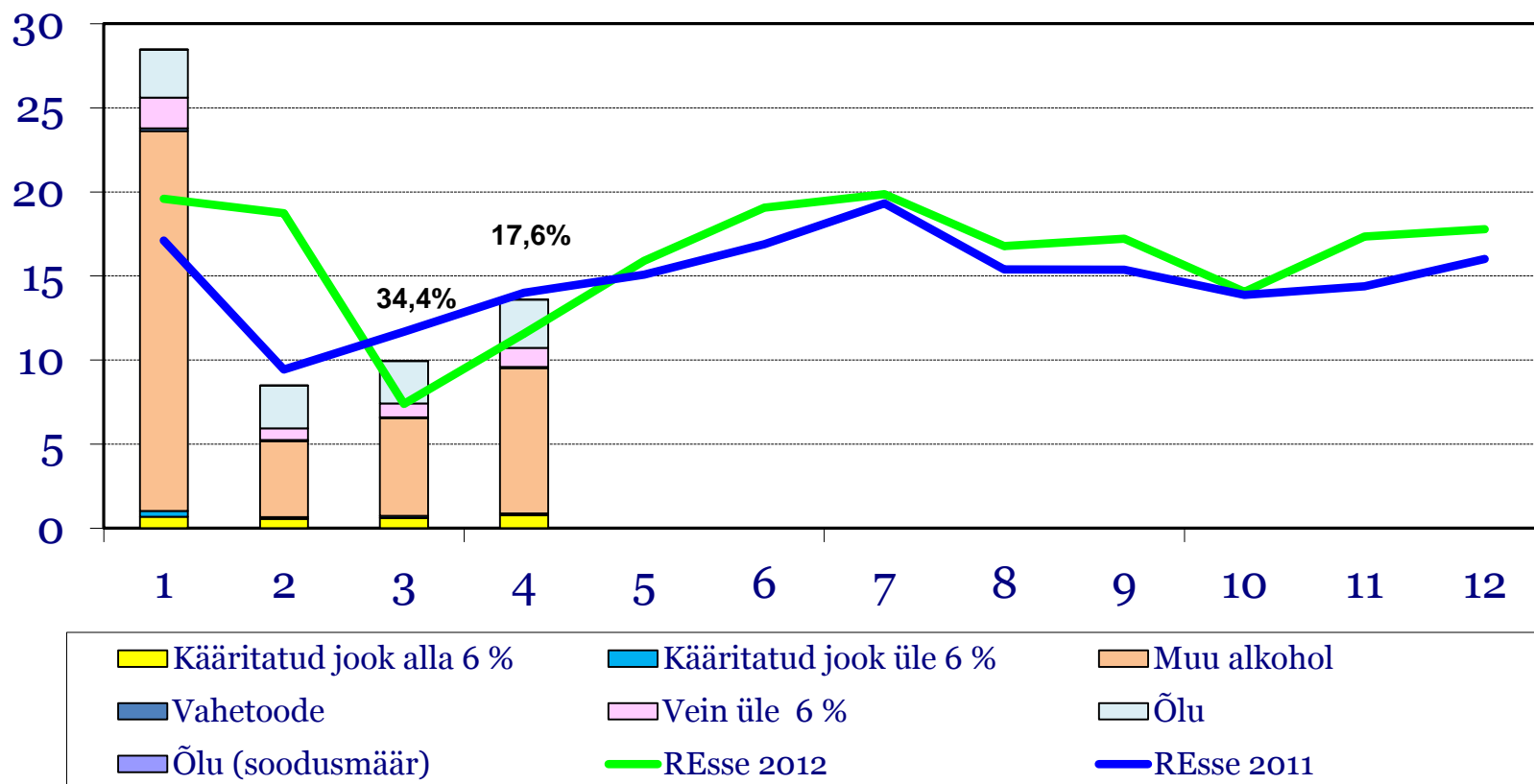
REsse 2012

Käivate kasvud jäävad kuu-kuult väiksemaks



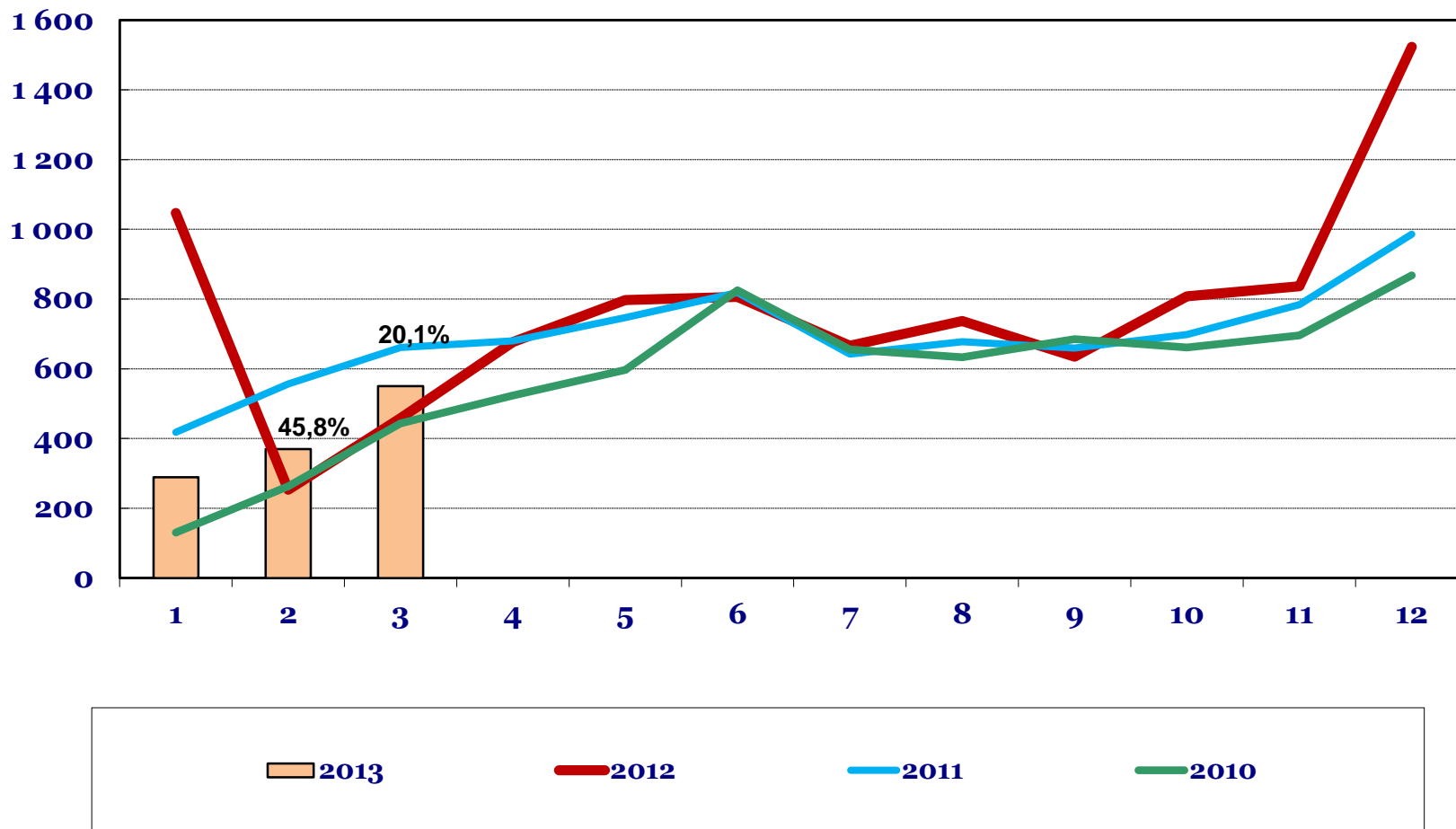
Alkoholiaktsiisi laekumine aprillis suurenes võrreldes eelmise aastaga, samas jäädes eelarve ootustele alla

mln EUR



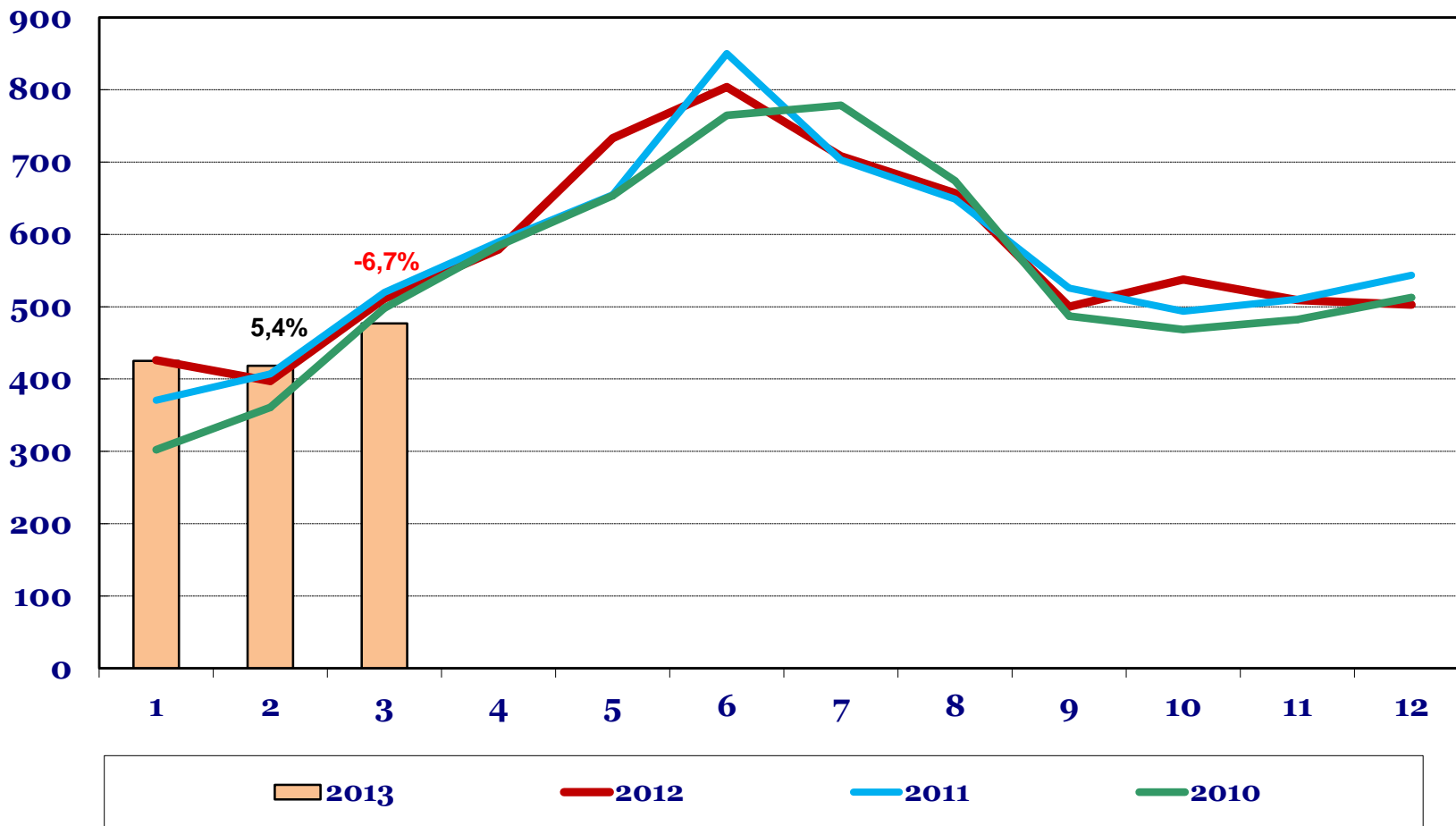
Eelmise aasta lõpus soetatud kange alkoholi varud kuiseid koguseid enam ei mõjuta, deklareerimise tase jäáb eelmisele aastale alla

HL



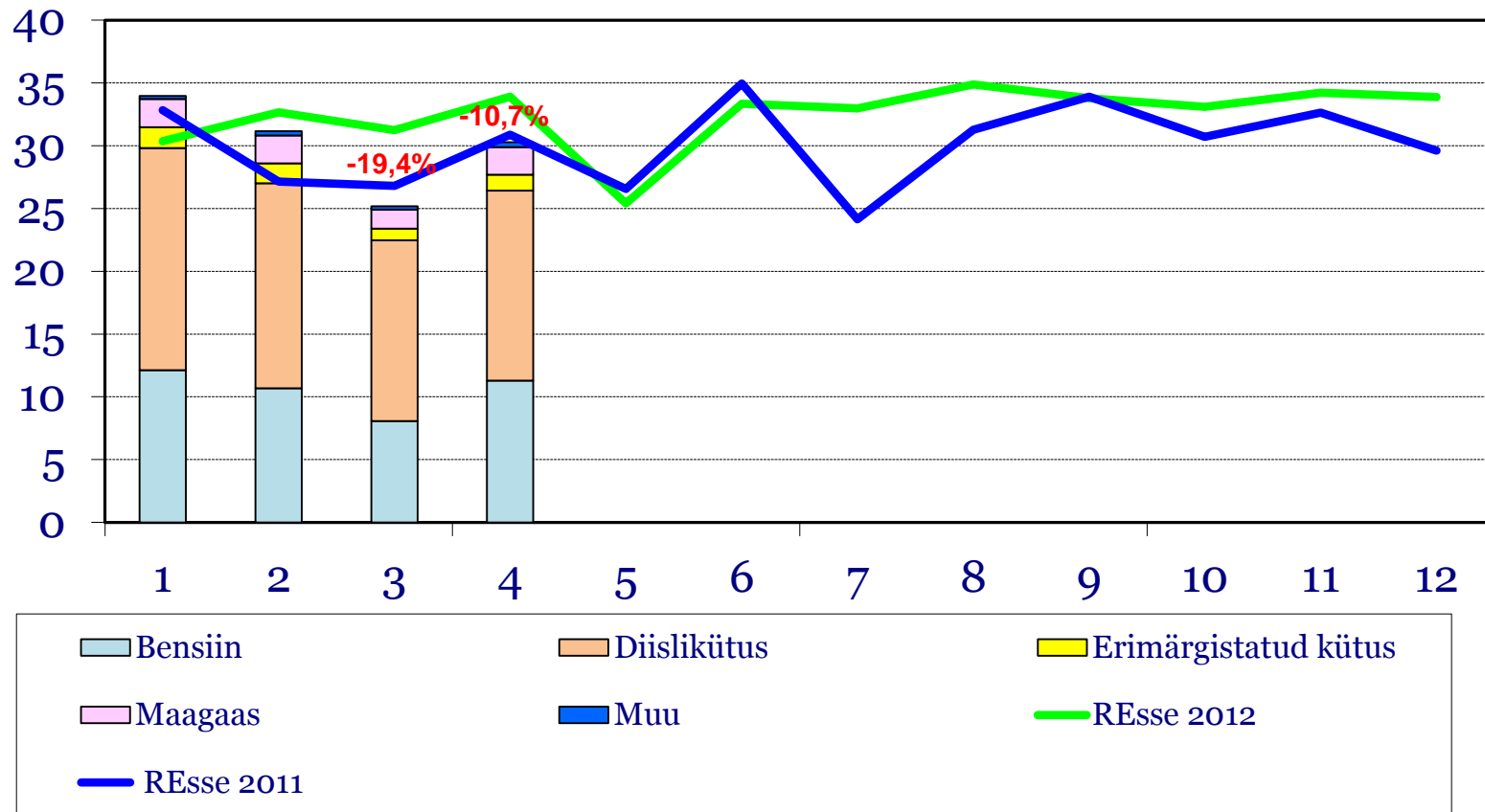
Erinevalt eelmisest kuust pöördusid õlle deklareeritud kogused märtsis taas langusesse

HL

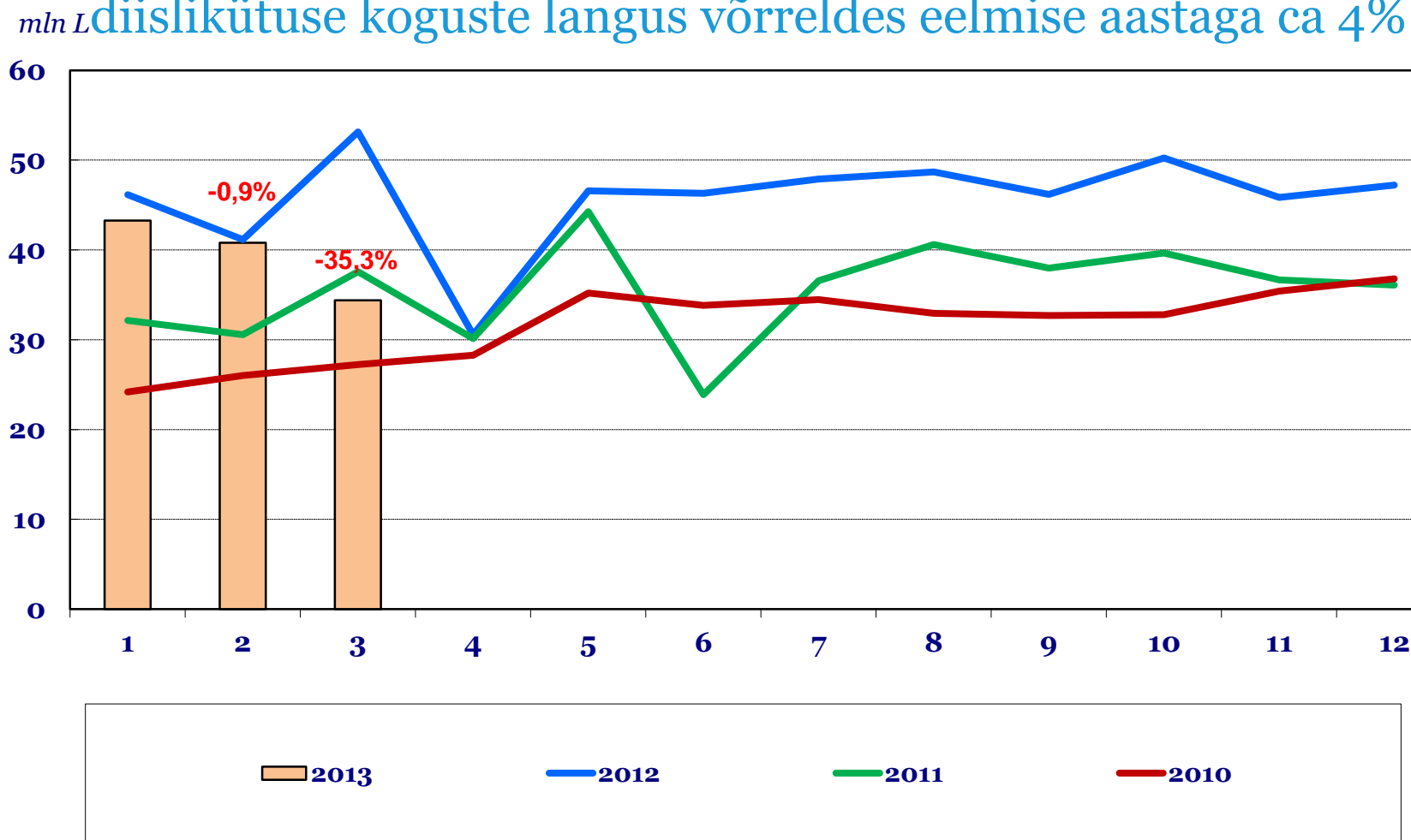


Kütuseaktsiisi laekumine langes aprillis 10,7% võrreldes eelmise aasta sama perioodiga. Laekumise vähenemist mõjutab OSPA müüdüd kütuste tarbimisse võtmine.

mln EUR

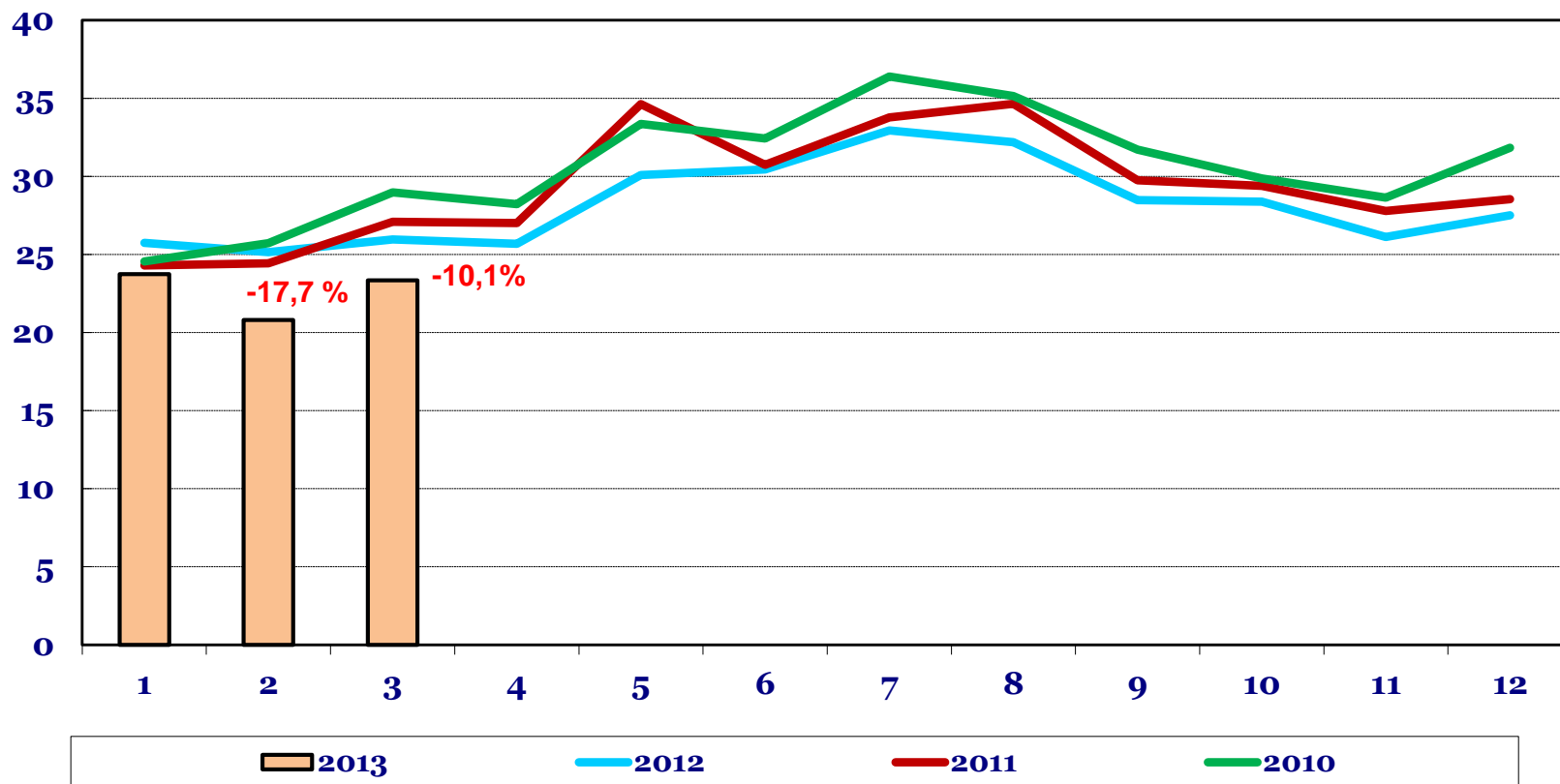


Sarnaselt bensiinile on süvenemas langus ka diislikütuste deklareerimises. Jättes kõrvale eelmise aasta kõrge baasi ja võttes arvesse OSPA kütuste tarbimisse lubamise, on tegelik diislikütuse koguste langus võrreldes eelmise aastaga ca 4%

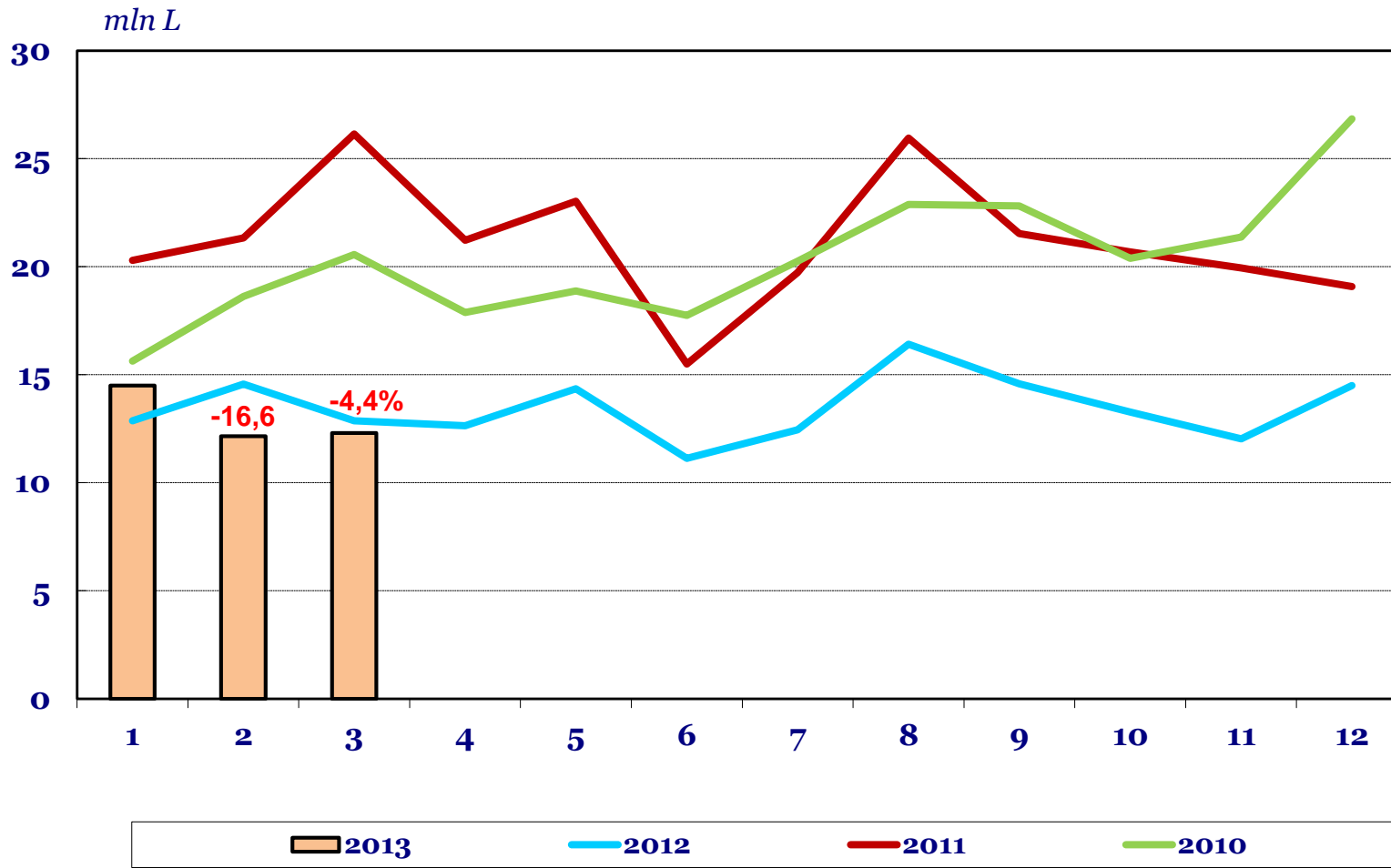


Bensiini tarbimine jätkuvalt languses. Samas, kui arvestades OSPA kütuste tarbimisse jõudmist vastavad märtsi kogused eelmise aasta tasemele.

mln L

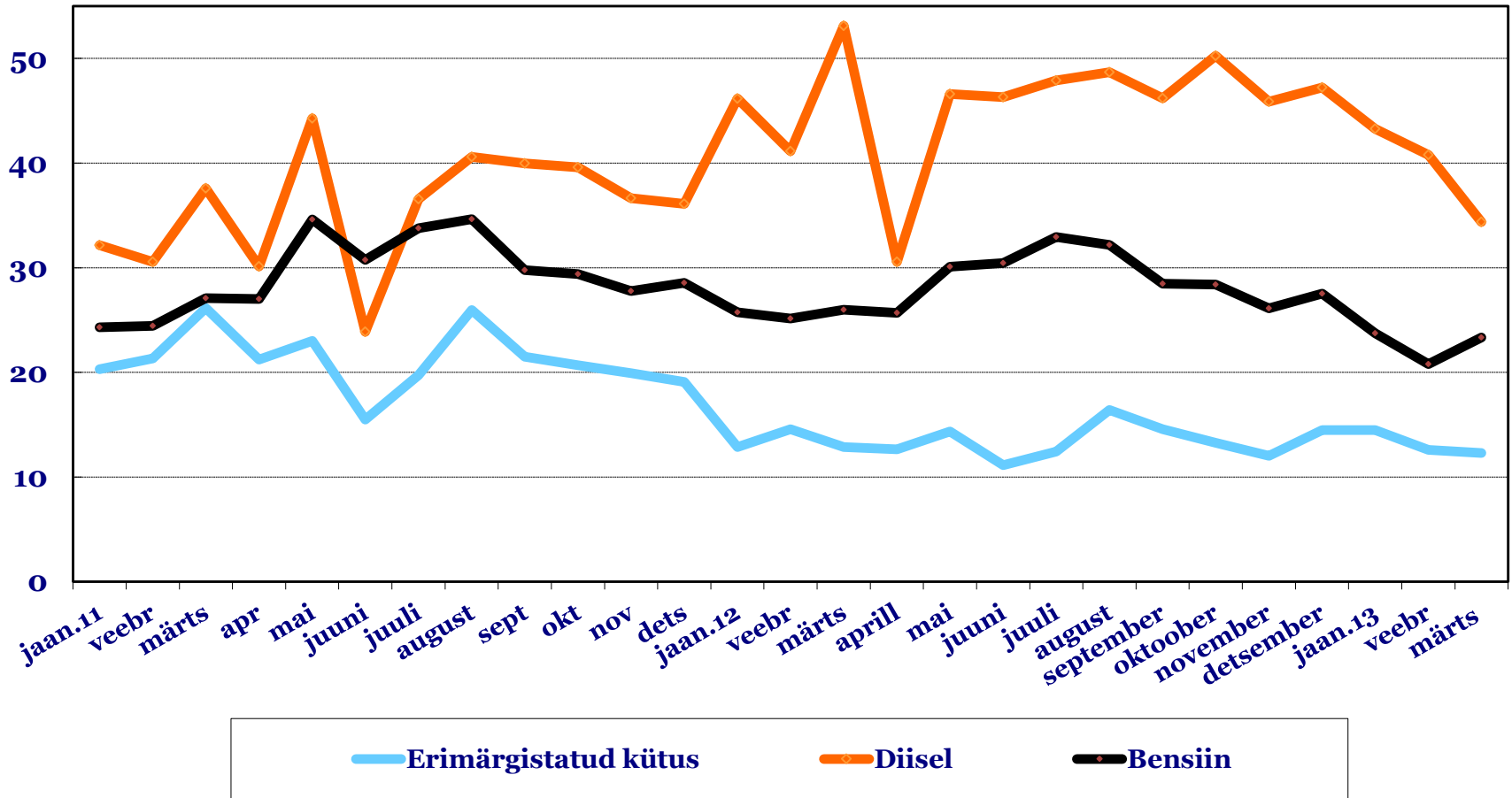


Sarnaselt bensiini ja diislikütuste kogustele langesid märtsis ka eriotstarbelise diislikütuse deklareeritud kogused



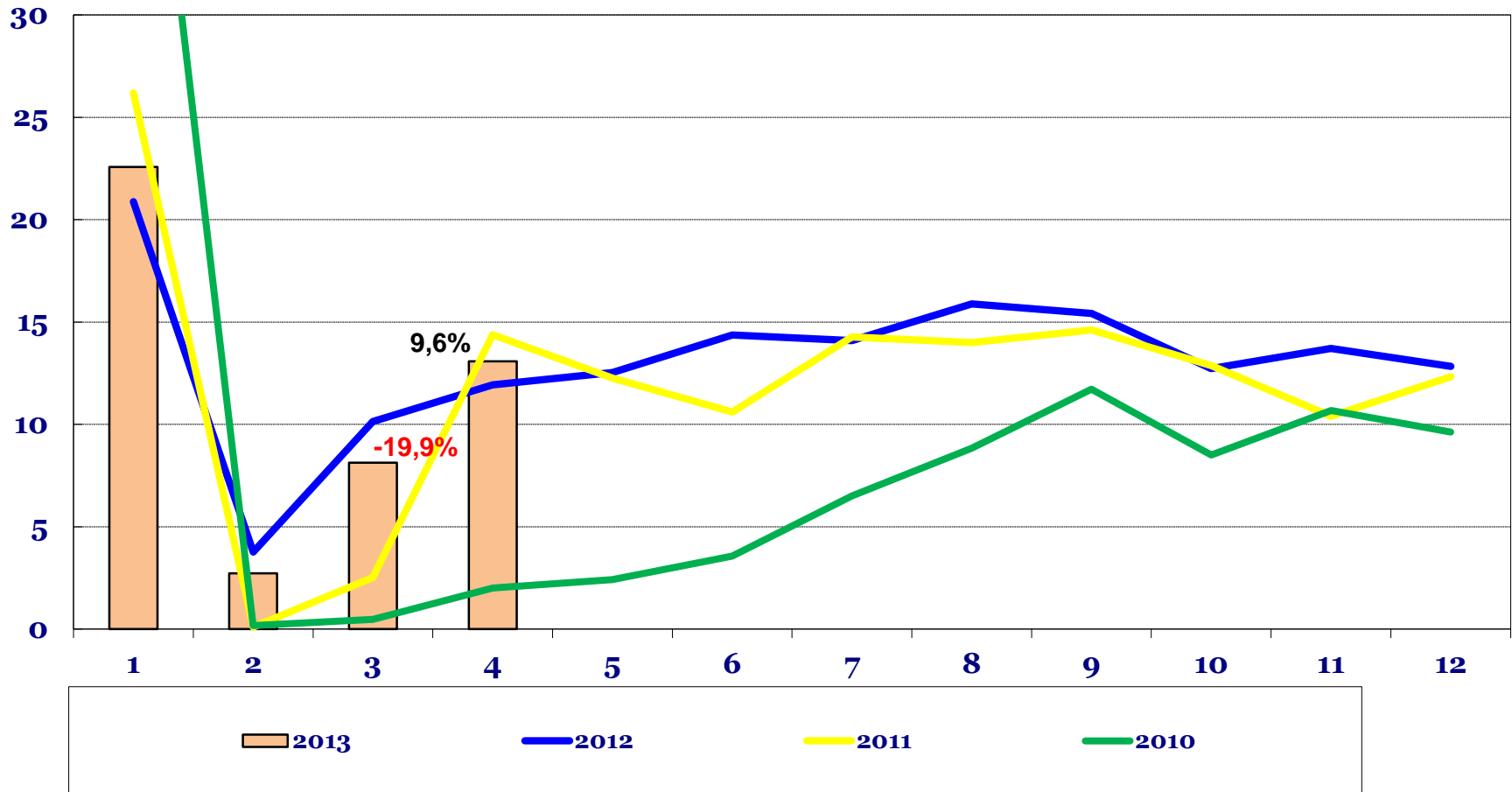
Kütuste kogused 2011 - 2013

mln L

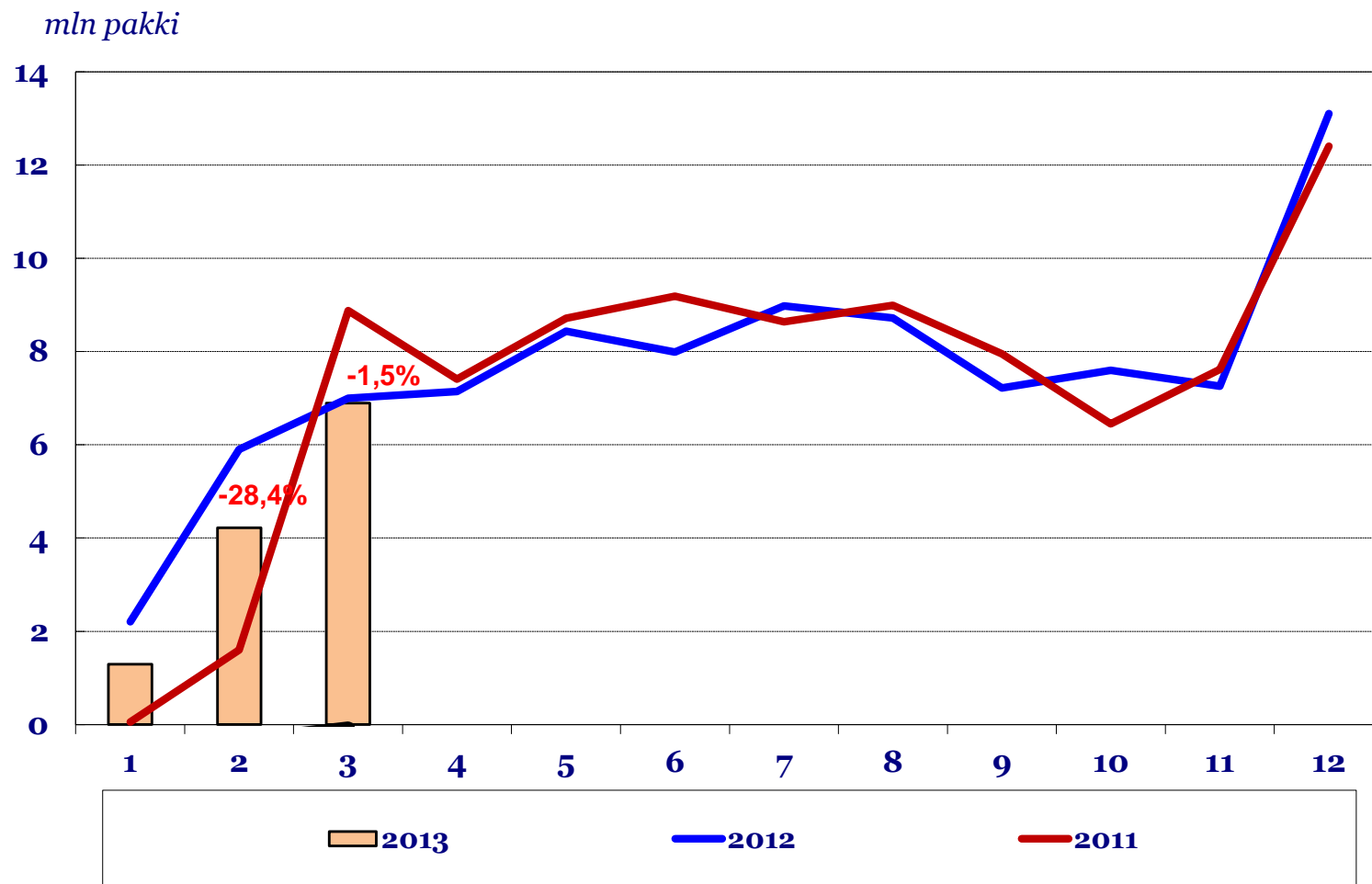


Tubakaaktsiisi laekumine vastab eelarve ootustele, laekumine suurenes eelmise aastaga võrreldes 9,6%

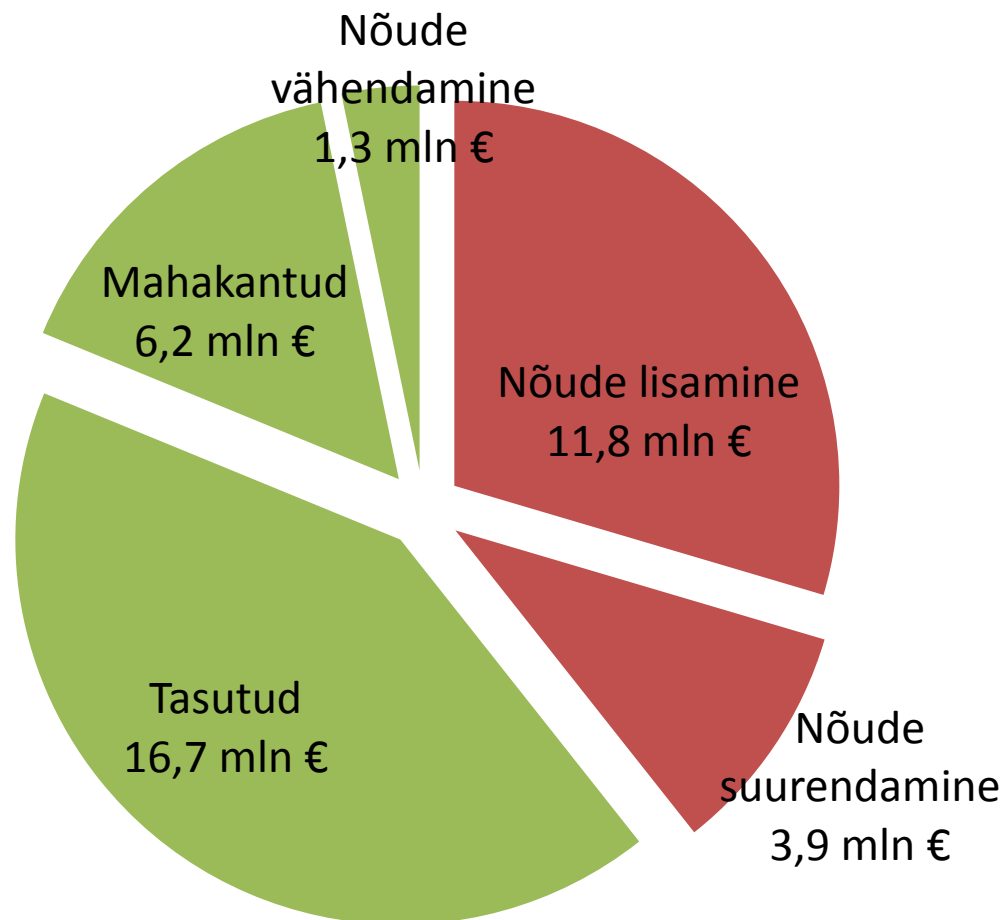
mln EUR



Sigarette deklareeritud kogused jäävad mõnevõrra alla eelmisele aastale, kuid vastavad eelarve ootustele.



Maksuvõla muutus aprillis



Täna tähelepanu eest!