



RAHANDUS-  
MINISTEERIUM

*MINISTRY of FINANCE of the REPUBLIC of ESTONIA*

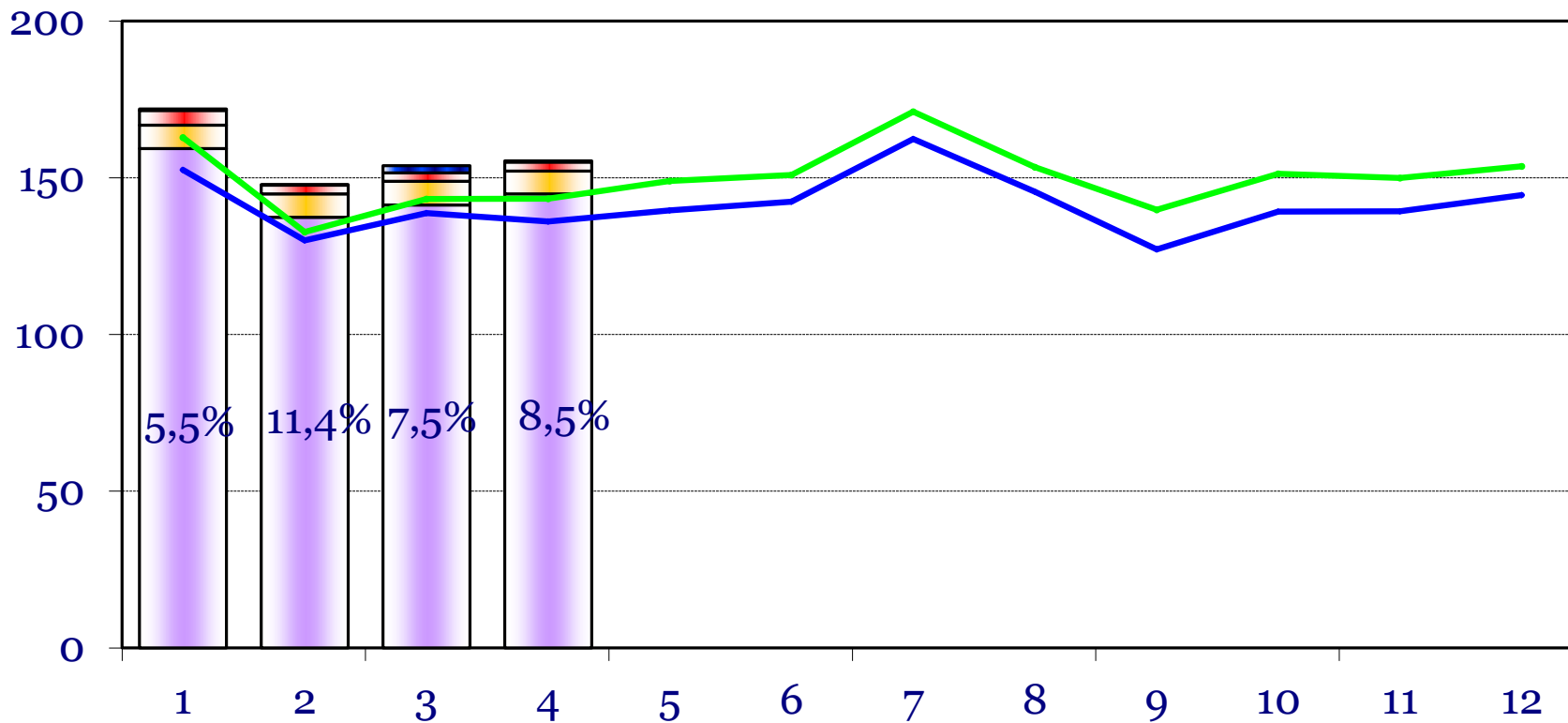
Aprillis laekus makse 368,1 mln eurot  
ehk +9,9% v.e.a

# 2012. aasta laekumine

| Laekumised                  | EELARVE 2012<br>(tuhat EUR) | Aprill 2012<br>(tuhat EUR) | 4 kuud 2012<br>(tuhat EUR) | aprill v.e.a.  | 4 kuud v.e.a.  | EELARVE 2012<br>täitmine |
|-----------------------------|-----------------------------|----------------------------|----------------------------|----------------|----------------|--------------------------|
| <b>MAKSUD</b>               | <b>4 668 532</b>            | <b>368 140</b>             | <b>1 430 432</b>           | <b>9,9%</b>    | <b>11,1%</b>   | <b>30,6%</b>             |
| <b>Tulumaks</b>             | <b>475 439</b>              | 22 653                     | 75 330                     | 33,4%          | 51,2%          | 15,8%                    |
| Füüsilise isiku tulumaks    | 253 458                     | 834                        | 11 111                     | -76,6%         | 177,0%         | 4,4%                     |
| Juriidilise isiku tulumaks  | 221 981                     | 21 819                     | 64 219                     | 62,7%          | 40,1%          | 28,9%                    |
| <b>Sotsiaalmaks</b>         | <b>1 923 903</b>            | 155 461                    | 629 147                    | 8,5%           | 8,1%           | 32,7%                    |
| <b>Raskeveokimaks</b>       | <b>3 800</b>                | 857                        | 1 791                      | 3,7%           | 7,2%           | 47,1%                    |
| <b>Käibemaks</b>            | <b>1 435 675</b>            | 123 705                    | 461 809                    | 15,2%          | 12,0%          | 32,2%                    |
| <b>Aktiisid kokku</b>       | <b>776 714</b>              | 60 587                     | 245 105                    | -3,1%          | 8,4%           | 31,6%                    |
| Alkoholiaktsiis             | 192 310                     | 11 567                     | 57 282                     | -17,4%         | 9,6%           | 29,8%                    |
| Tubakaaktsiis               | 169 000                     | 11 929                     | 46 709                     | -17,0%         | 8,2%           | 27,6%                    |
| Kütuseaktsiis               | 382 000                     | 33 900                     | 128 176                    | 9,8%           | 8,9%           | 33,6%                    |
| Pakendiaktsiis              | 100                         | 44                         | 133                        | 37,0%          | 234,7%         | 133,1%                   |
| Elektriaktsiis              | 33 300                      | 3 146                      | 12 804                     | -2,0%          | -1,7%          | 38,5%                    |
| Muu aktsiis                 | 4                           | 0                          | 0                          | -100,0%        | -100,0%        | 0,0%                     |
| <b>Hasartmängumaks</b>      | <b>19 800</b>               | 1 789                      | 6 936                      | 12,2%          | 10,5%          | 35,0%                    |
| <b>Tollimaks</b>            | <b>33 200</b>               | 3 089                      | 10 313                     | 24,7%          | 6,7%           | 31,1%                    |
| <b>EMK muutus</b>           |                             | <b>-15 659</b>             | <b>-17 584</b>             | <b>-394,2%</b> | <b>-598,1%</b> |                          |
| <b>MAKSUD EMK muutusega</b> | <b>4 668 532</b>            | <b>352 481</b>             | <b>1 412 848</b>           | <b>3,5%</b>    | <b>9,4%</b>    | <b>30,3%</b>             |

# Sotsiaalmaksu laekumise kasv aprillis 8,5% v.e.a

mln EUR



Tööandja sm 2012

Erijuhtude sm 2012

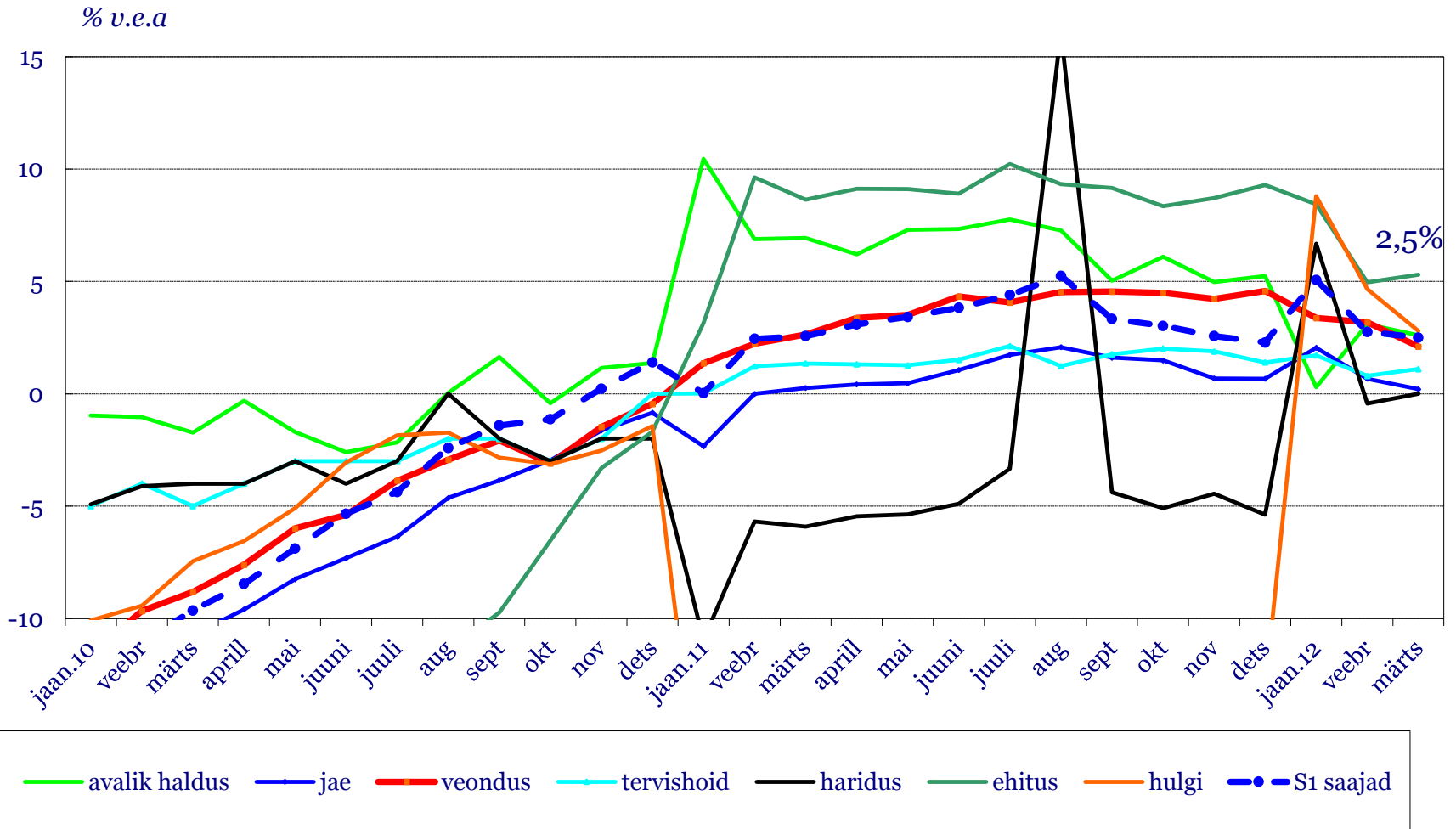
Erisoodustuse sm 2012

FIE sm 2012

REsse 2011

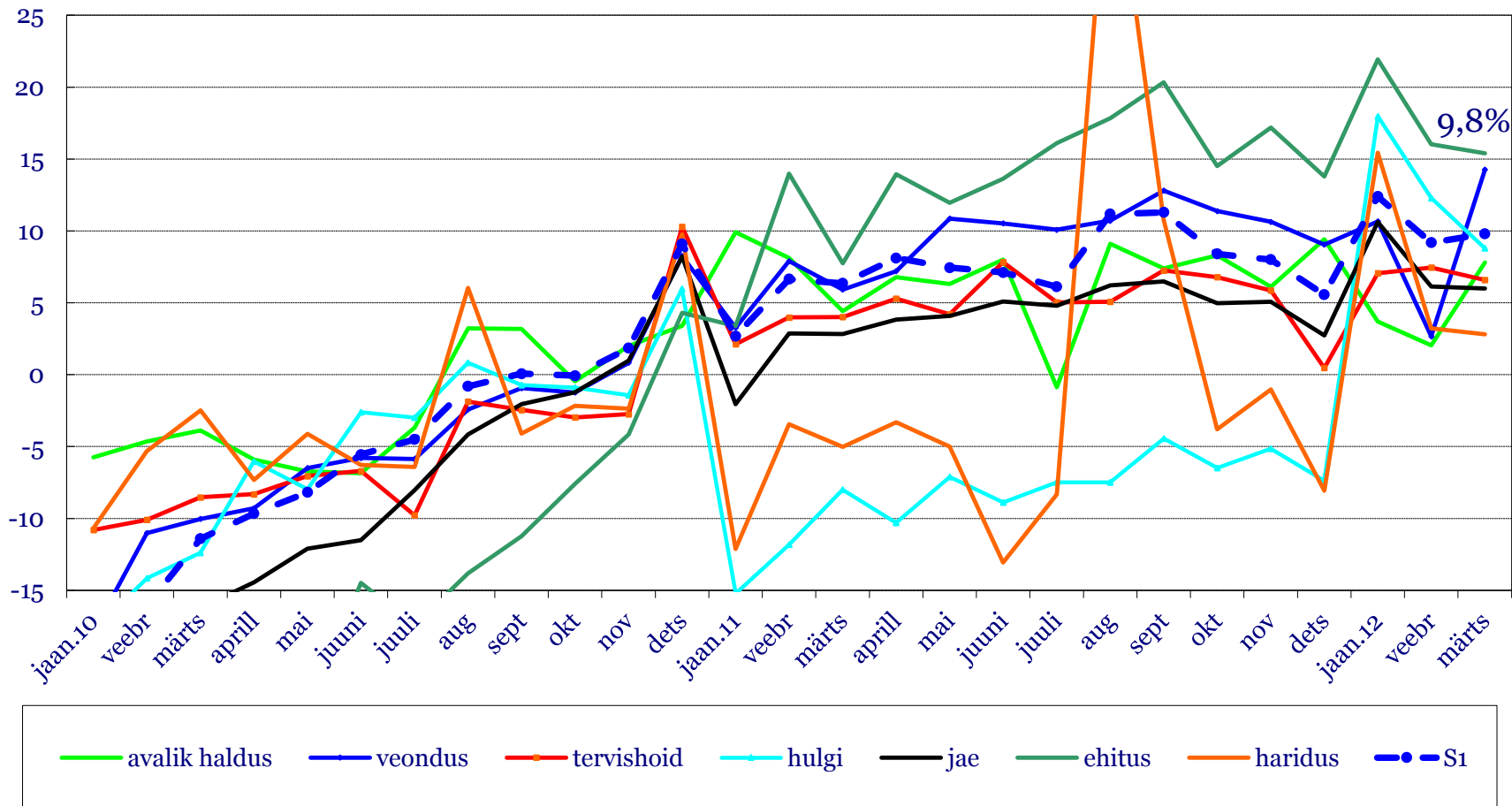
REsse 2010

# Väljamaksete saajate arvu kasv märtsis aeglustus

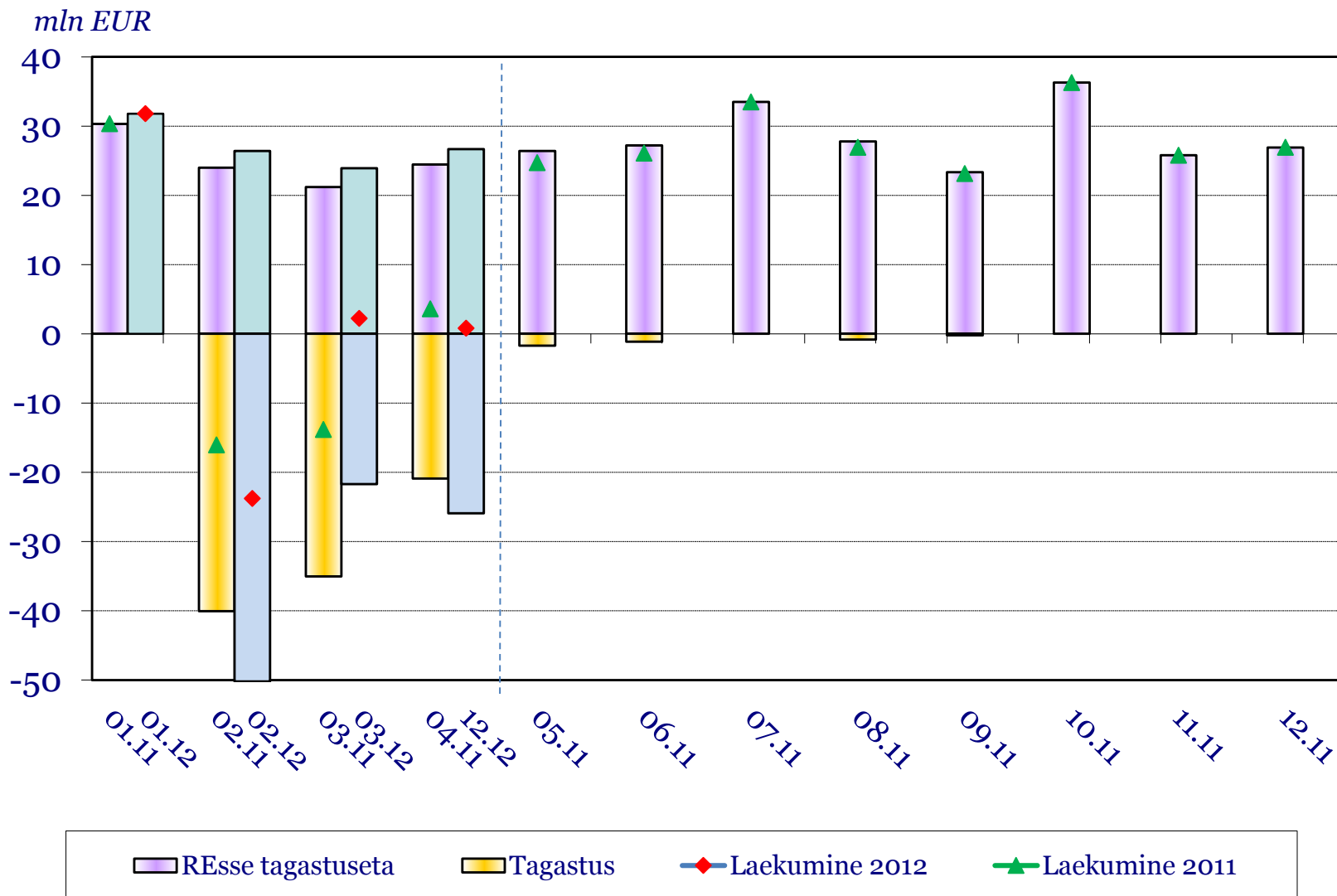


# Väljamaksete kasv püsis märtsis jätkuvalt kõrge

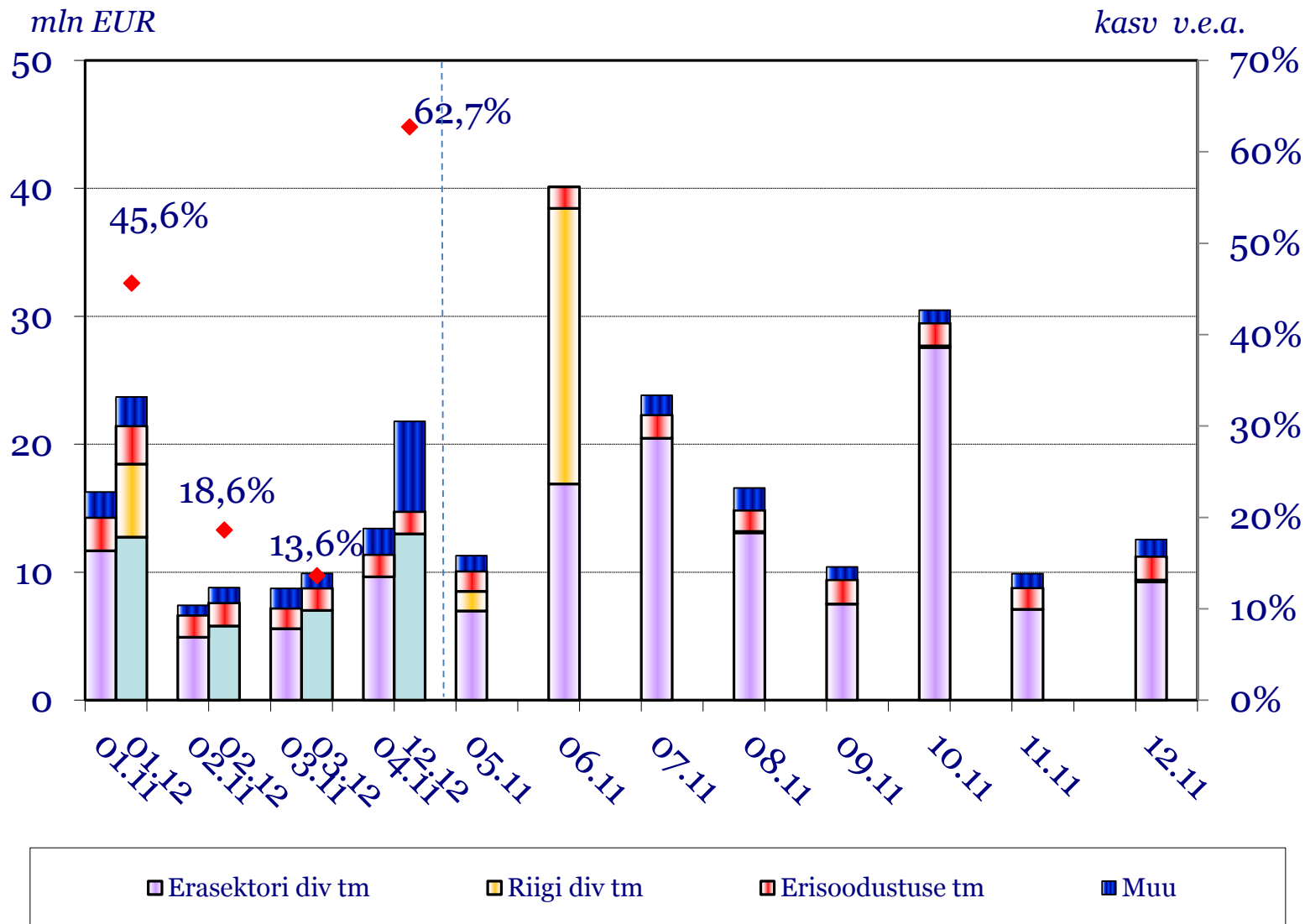
% v.e.a



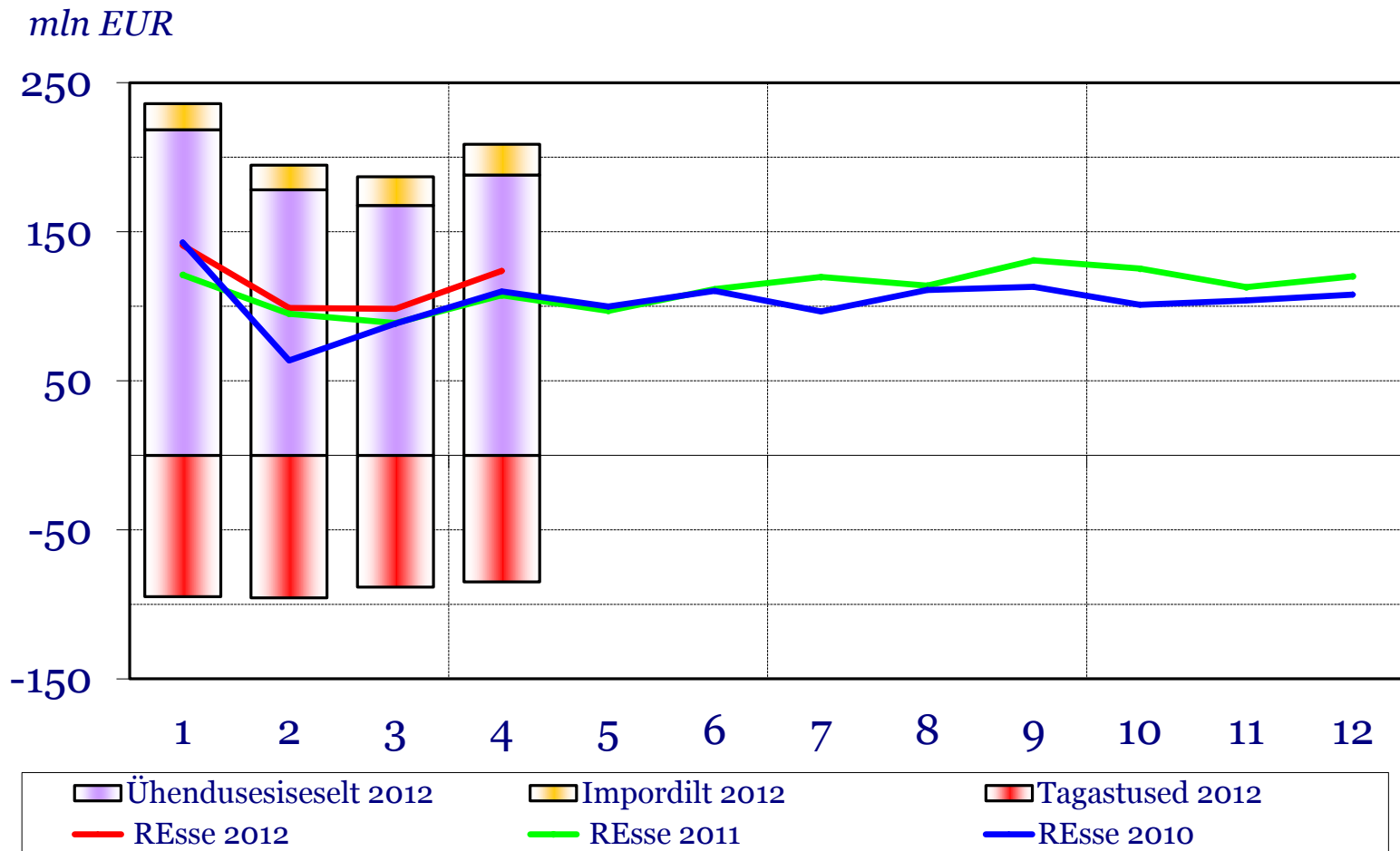
## Füüsilise isiku tulumaksu tagastused olid aprillis 5 mln € aastatagusest suuremad



# Juriidilise isiku tulumaksu laekumine dividendidelt eelmise aastaga võrreldes varasem

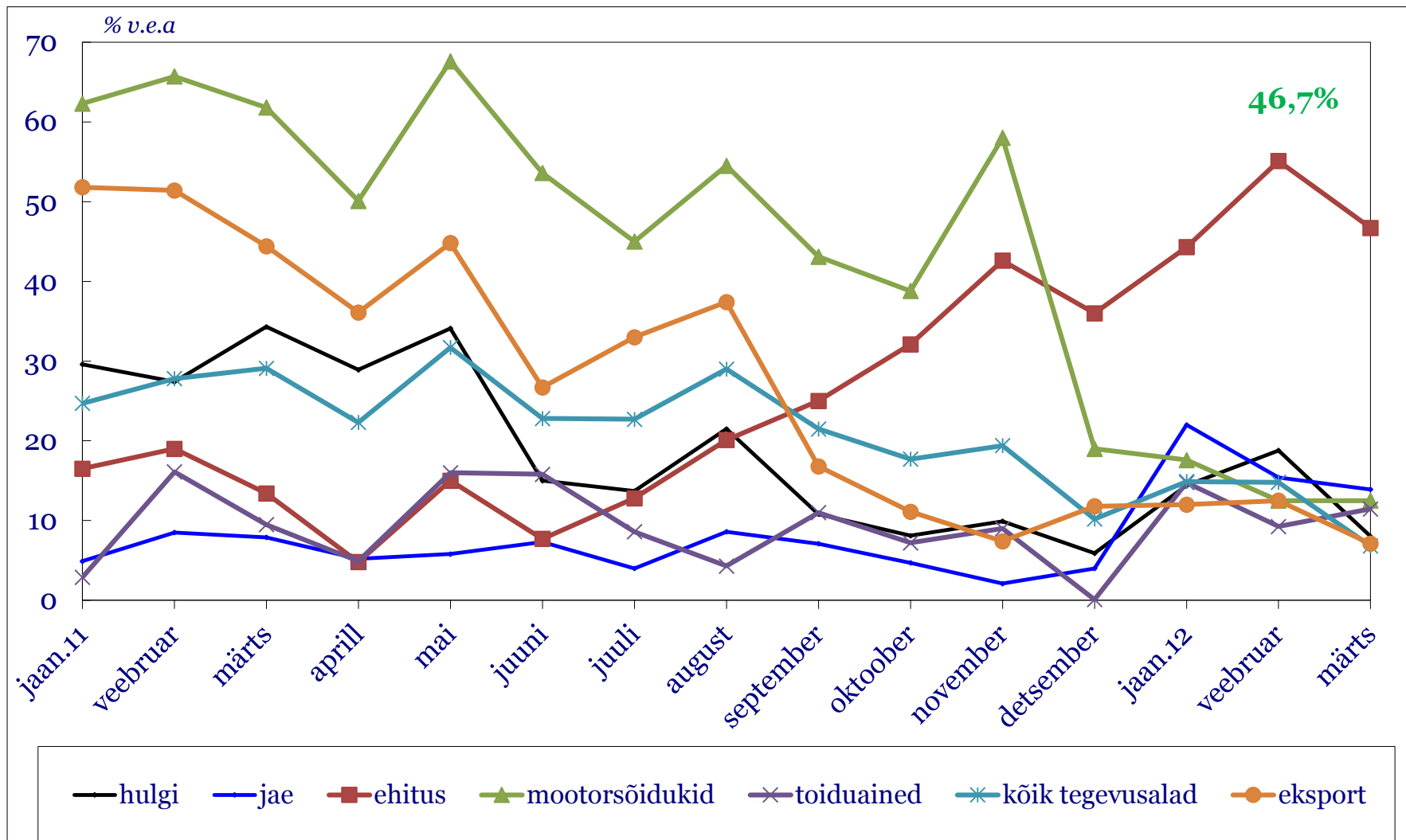


# Käibemaksu laekumine kasvas eelmise aasta aprilliga võrreldes 15,2%

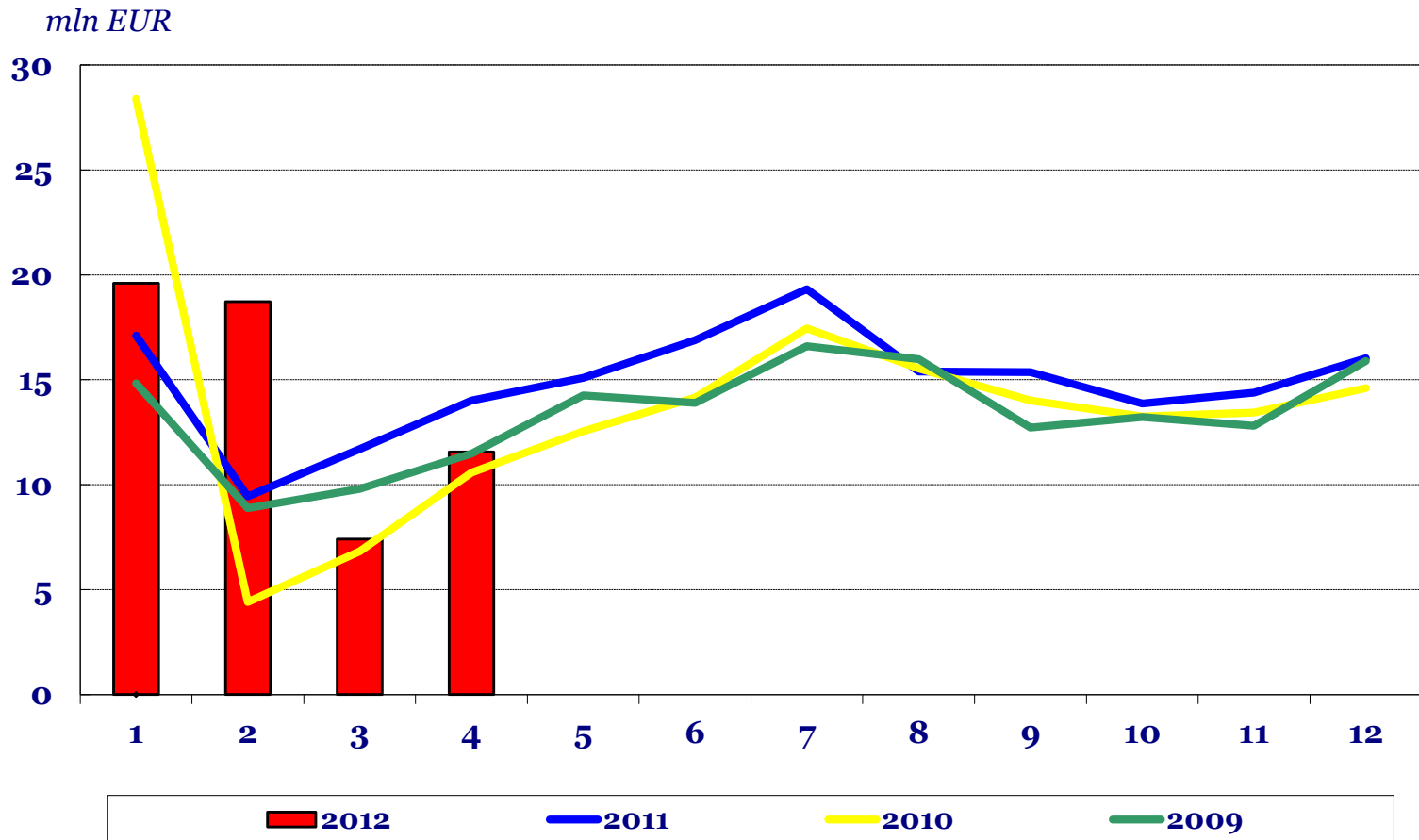




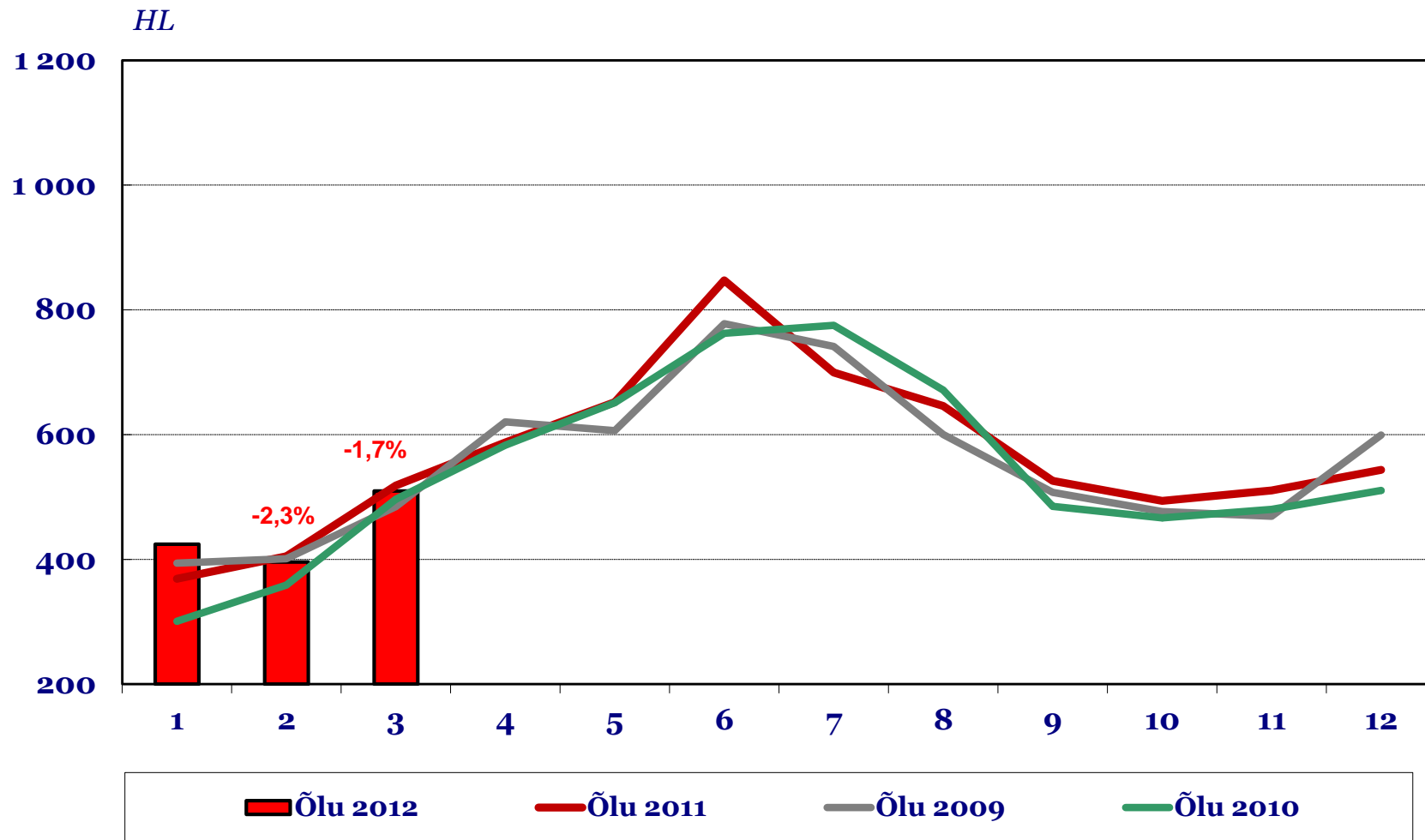
# Käivete kasv oli jätkuvalt kõige suurem ehitussektoris



# Alkoholiaktsiisi on laekunud eelarvesse nelja kuuga 29,8%

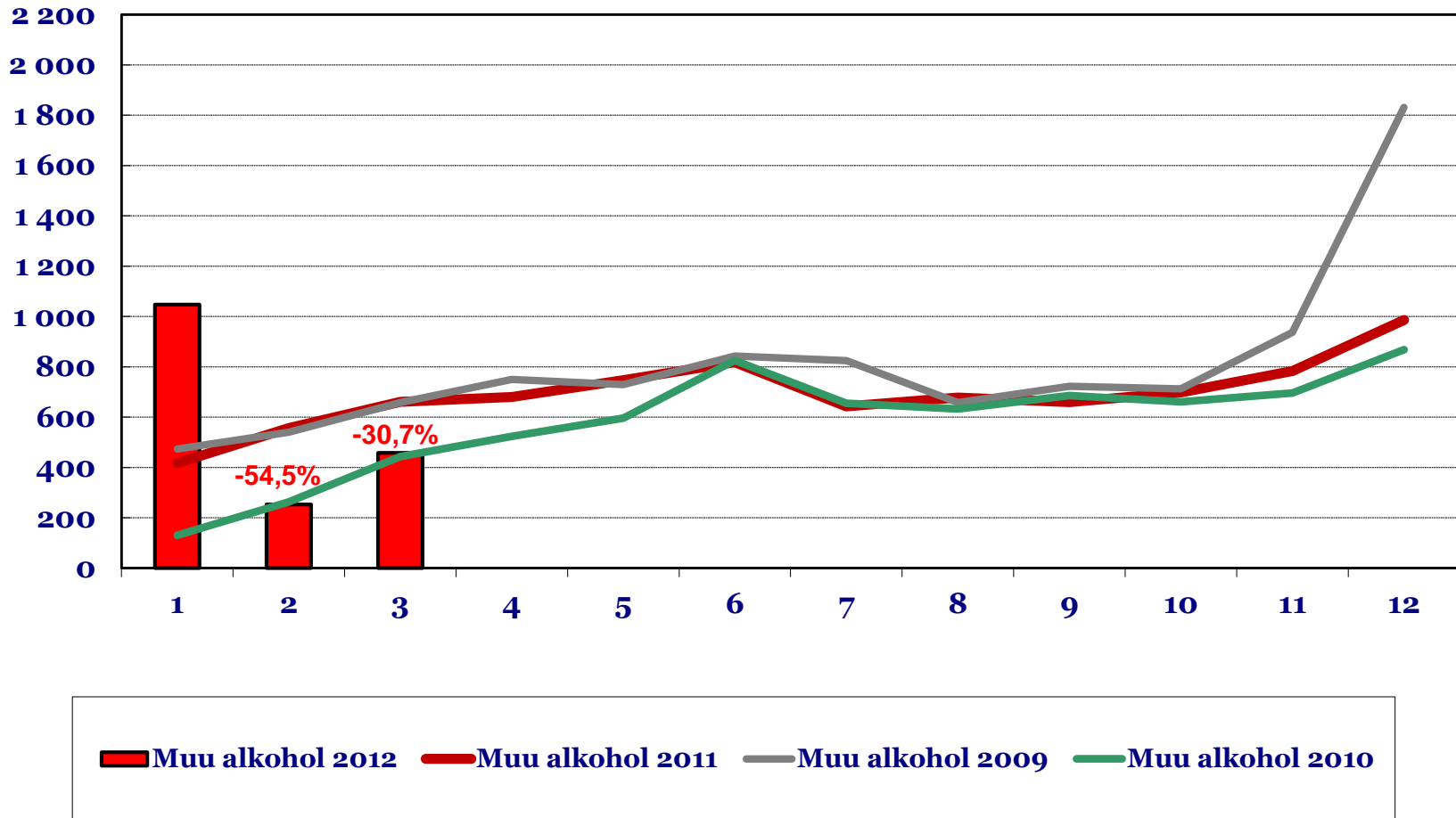


# Õlle deklareeritud kogused vähenesid aastataguse ajaga -1,7%



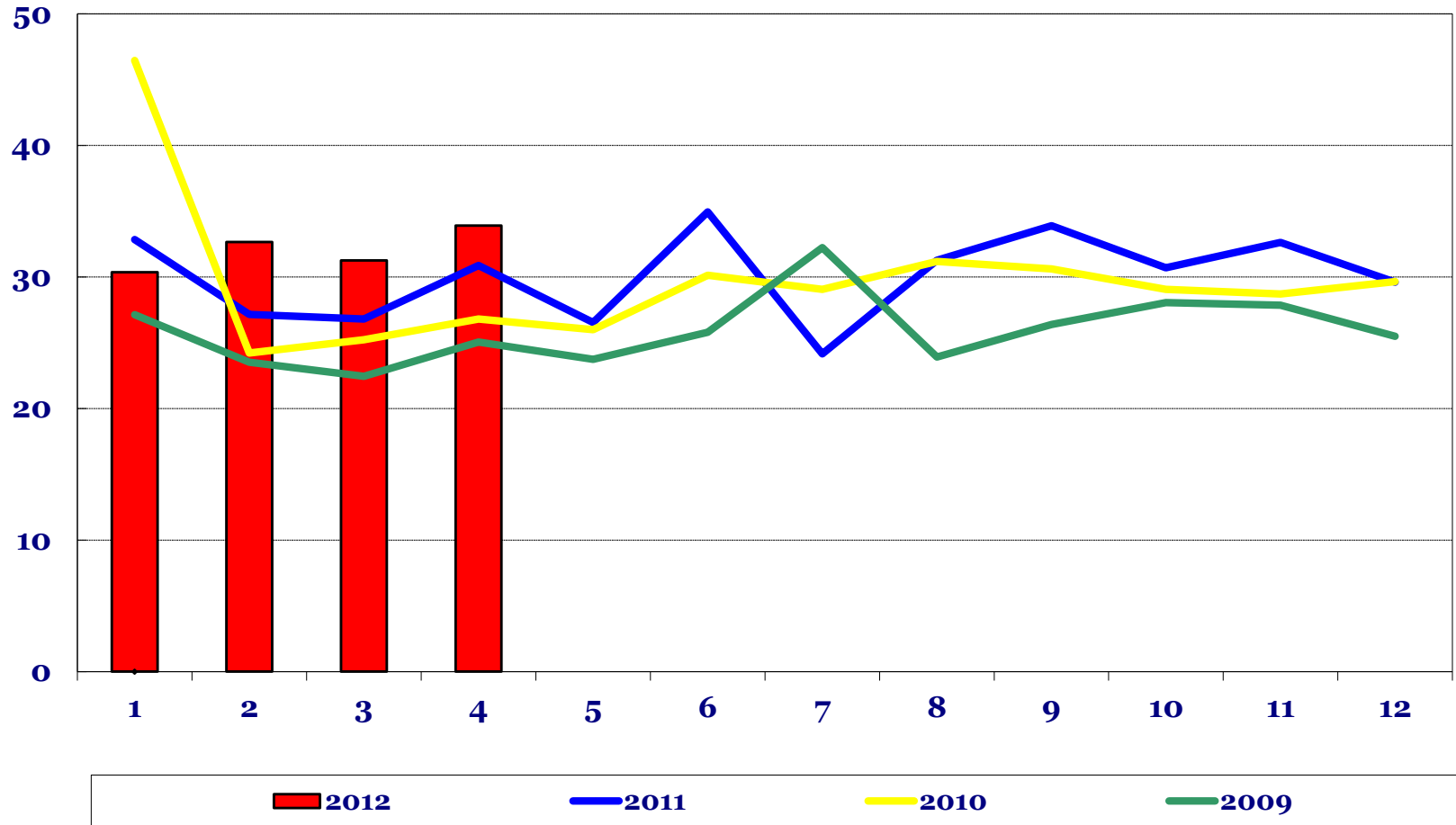
# Muu alkoholi koguseid vähenesid ka märtsis soetatud varude tõttu

HL



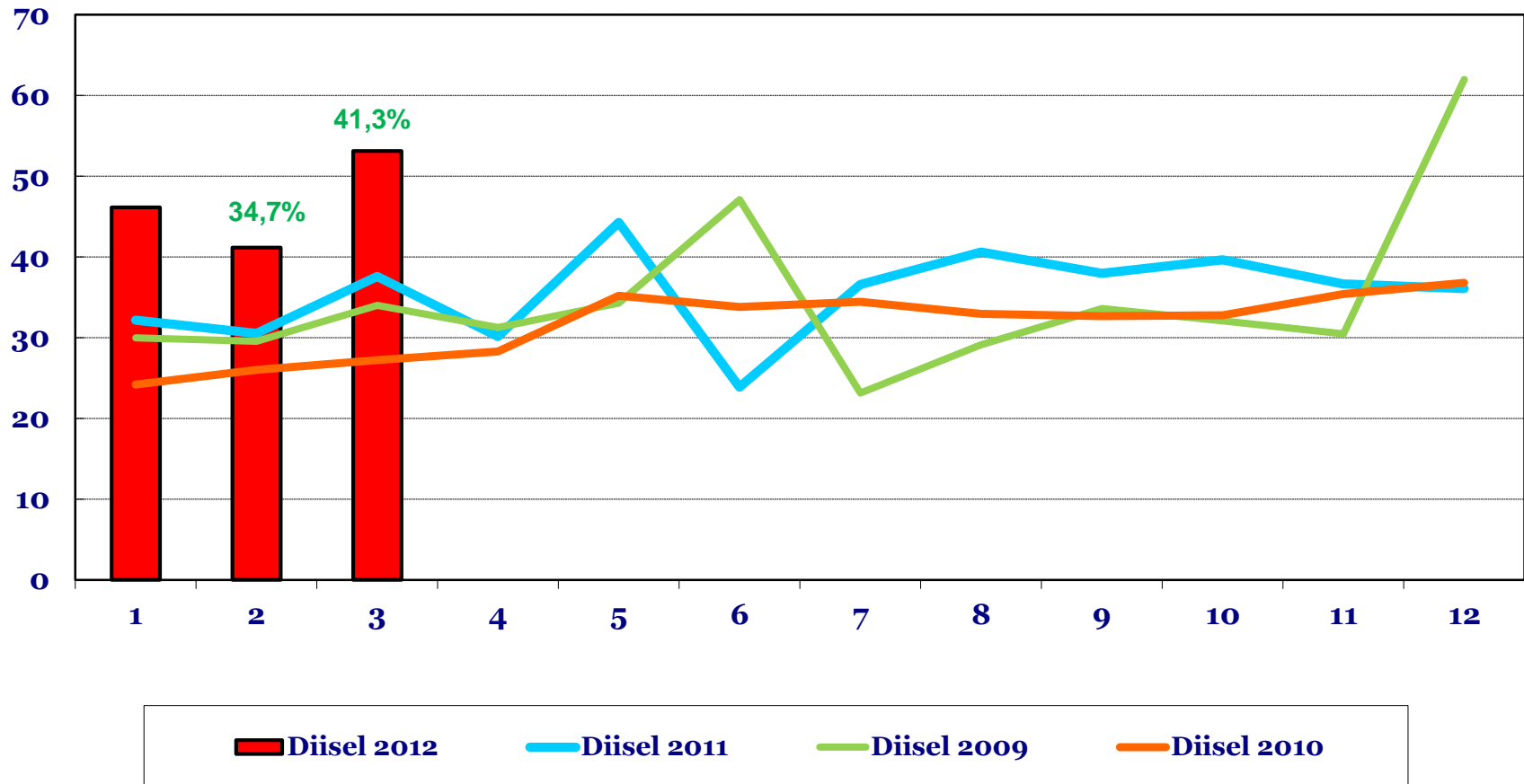
# Kütuseaktsiisi laekumine aprillis kasvas 9,8% v.e.a. ning seda diislikütuse arvelt

mln EUR



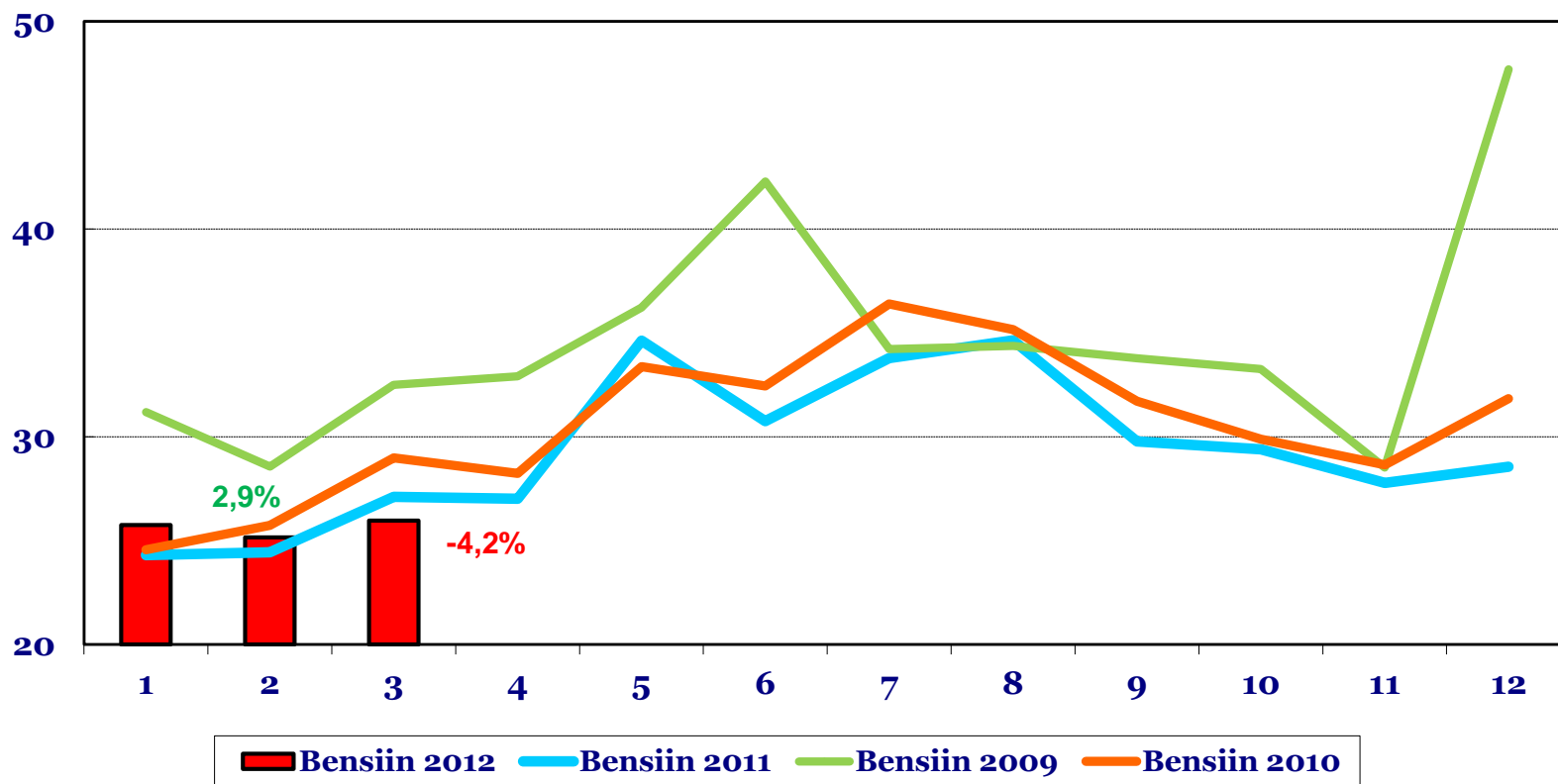
# Diislikütuse deklareerimine märtsis kasvas: +41,3% v.e.a. – osaliselt erimärgistatud kütuse reformi mõju

mln L

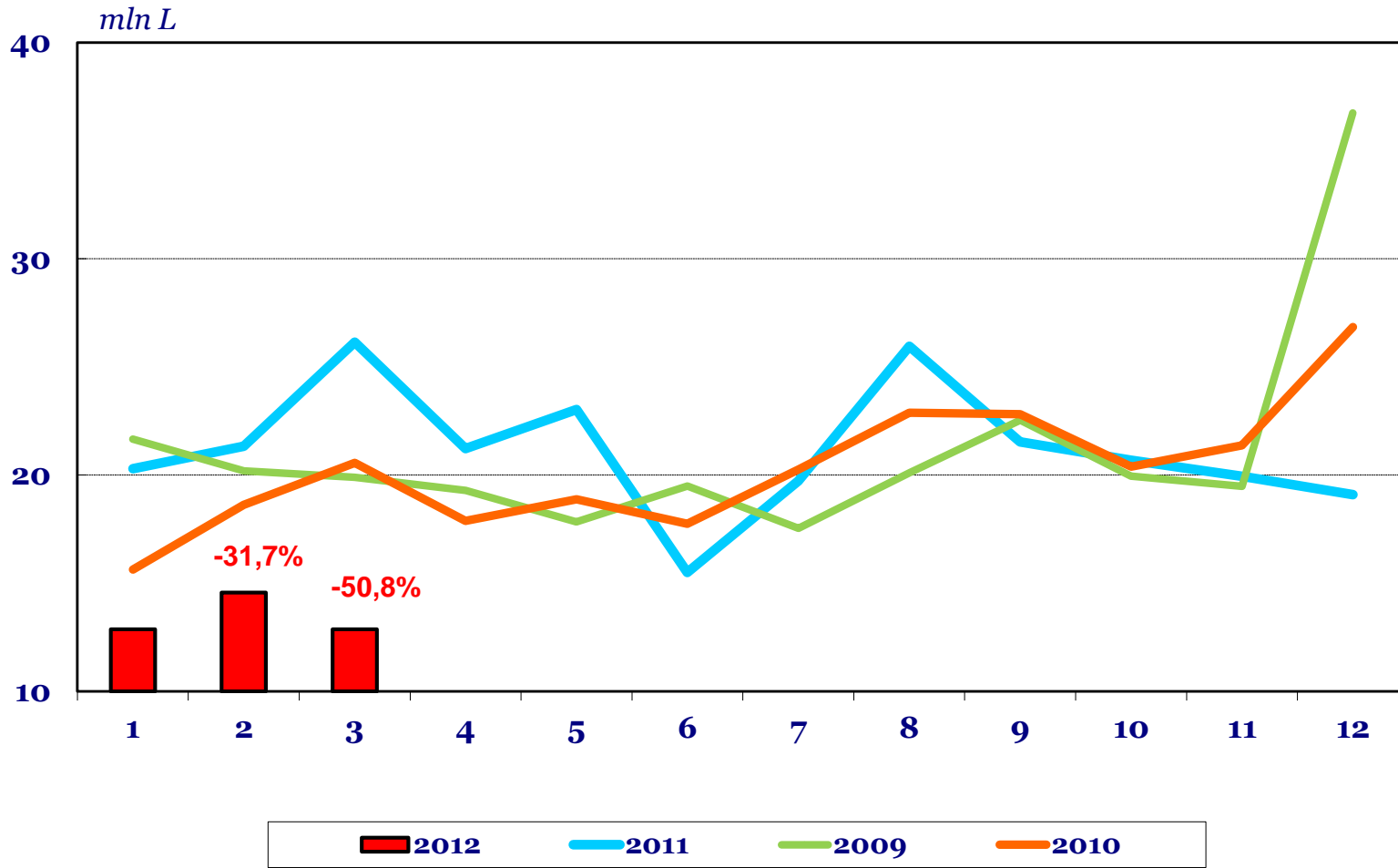


# Bensiini deklareerimine on märtsis langenud: -4,2% v.e.a.

mln L



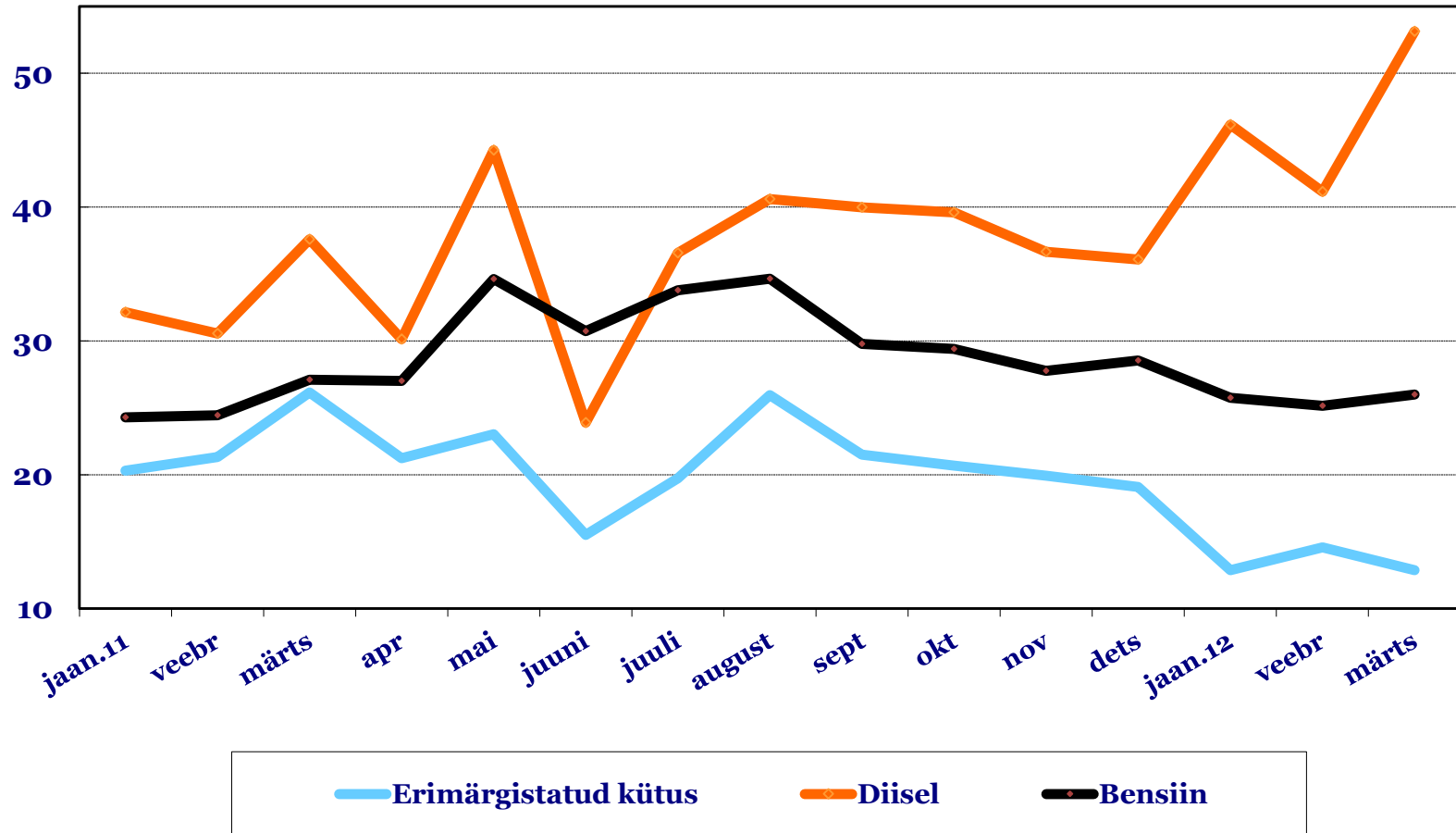
# Erimärgistatud kütuse märtsi kogused on mõjutatud reformist





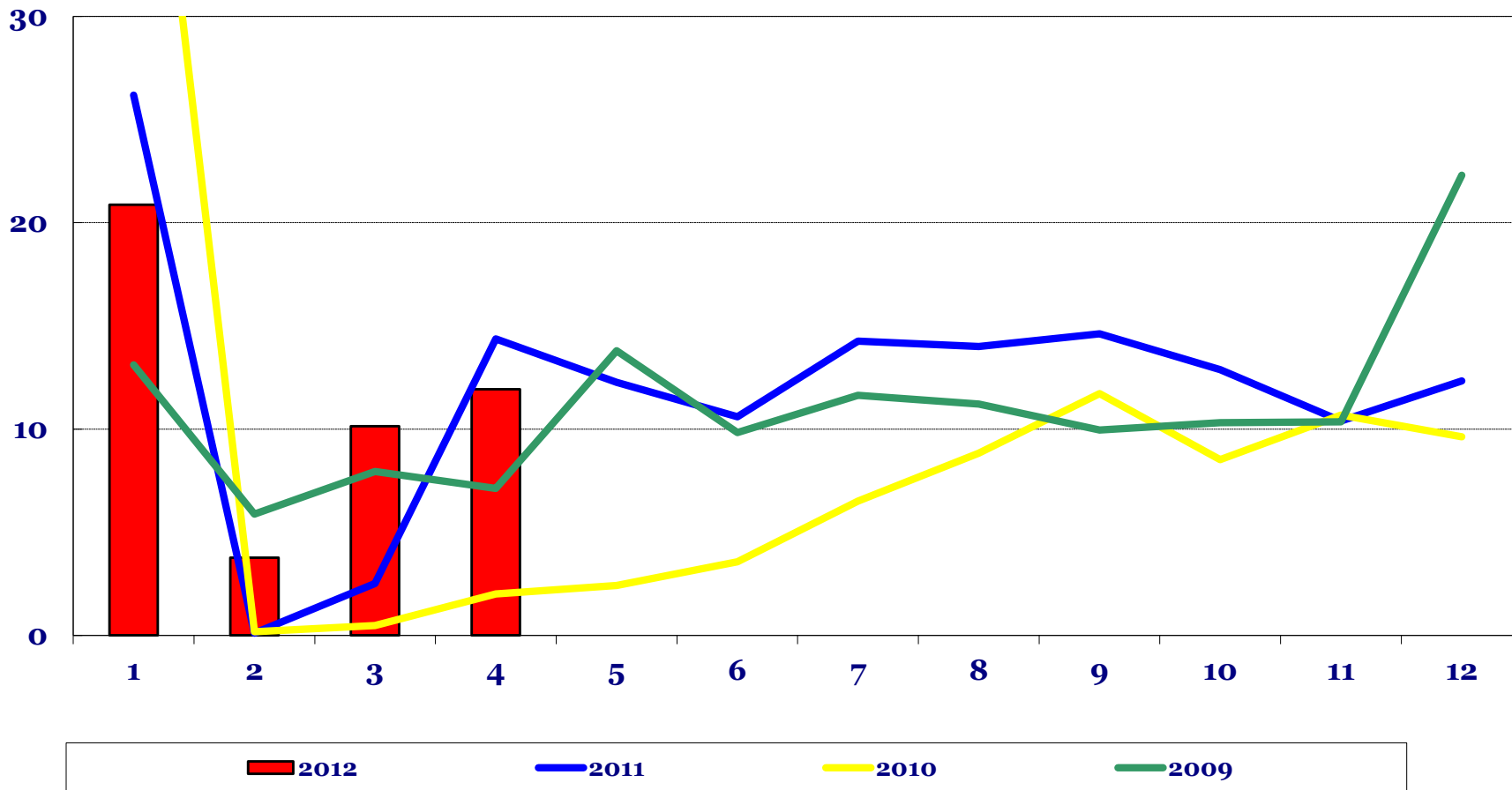
# Kütuste kogused 2011 ja 2012

mln L



# Tubakaaktsiisi on laekunud eelarvesse 4 kuuga 27,6%

mln EUR



# Sigaretide kogused 2010-2012

