



Rahandusministeerium

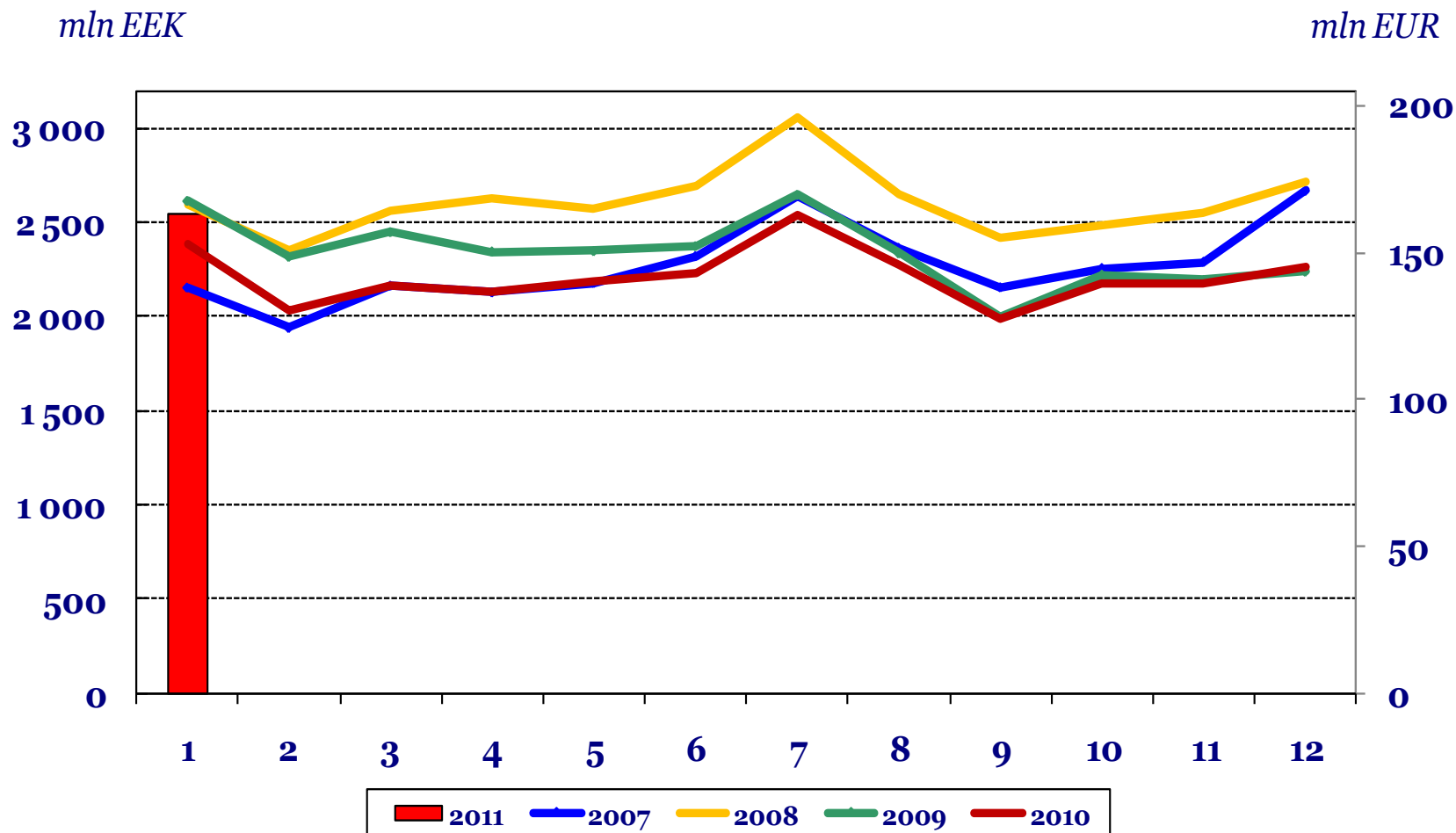
Jaanuaris laekus makse 400 mln eur
(6,3 mld kr)

Tööjõumakse laekus oodatust rohkem

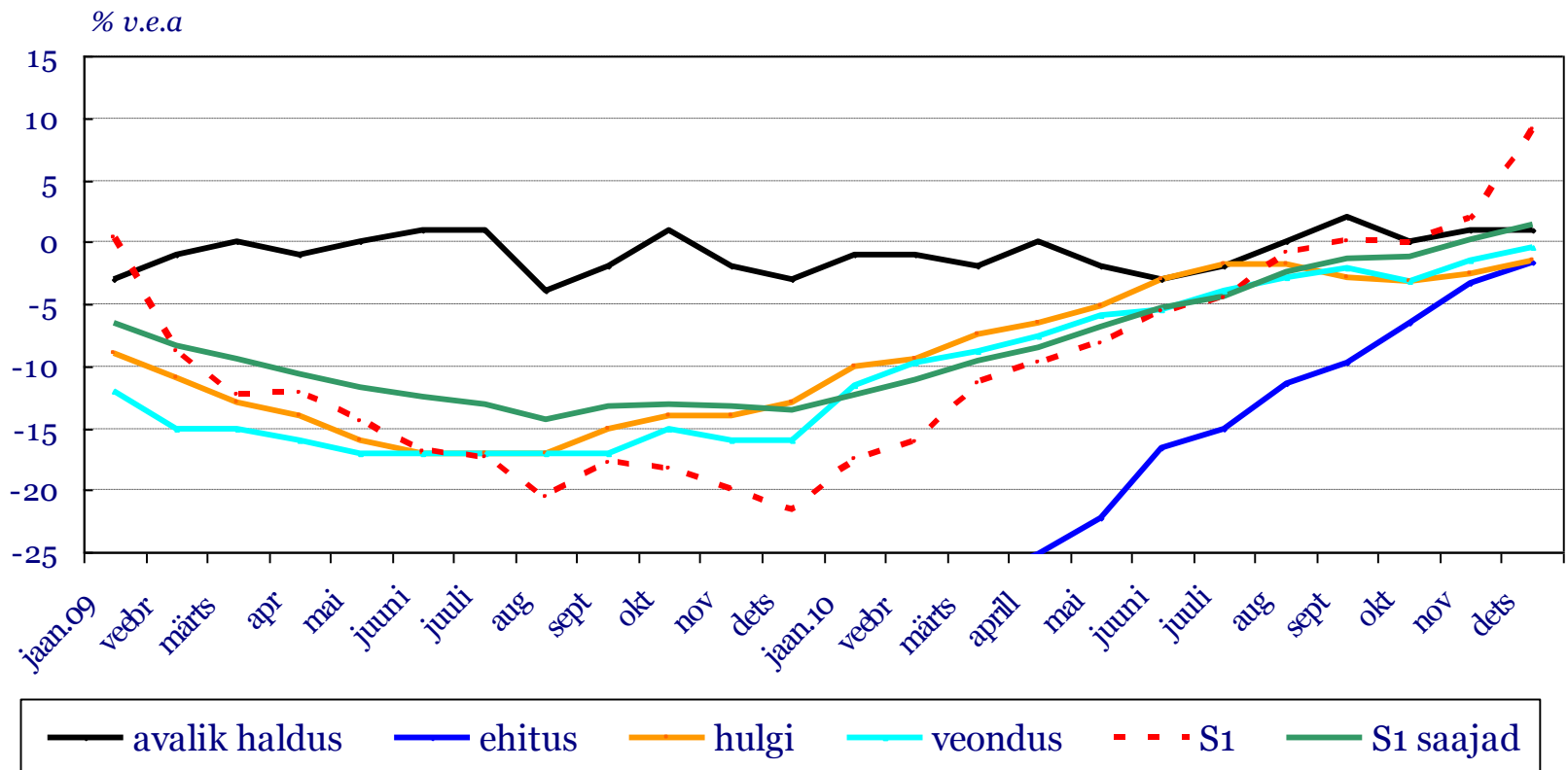
Laekumised	EELARVE 2011 (EUR)	jaanuar 2010 (EEK)	jaanuar 2010 (EUR)	jaanuar v.e.a	EELARVE 2011 täitmise
MAKSUD EMK muutusega	4 248 565	6 255 887	399 824	-9,3%	9,4%
EMK muutus		-238 861	-15 266		
MAKSUD (30)	4 248 565	6 494 748	415 090	-11,8%	9,8%
Tulumaks (30)	444 186	729 131	46 600	4,6%	10,5%
<i>Füüsil.isiku t.maks (3000)</i>	215 382	474 475	30 324	6,5%	14,1%
<i>Juriid. isiku t.maks (3001)</i>	228 804	254 656	16 276	1,4%	7,1%
Sotsiaalmaks (3020)	1 750 540	2 548 953	162 908	6,8%	9,3%
Raskeveokimaks (3031)	3 643	11 371	727	3,2%	19,9%
Käibemaks (3040)	1 299 963	1 895 298	121 132	-15,1%	9,3%
Aktsiisid kokku (3042)	704 025	1 245 134	79 579	-37,5%	11,3%
<i>Alkoholiaktsiis (30420)</i>	170 005	267 711	17 110	-39,7%	10,1%
<i>Tubakaaktsiis (30421)</i>	138 049	409 659	26 182	-47,8%	19,0%
<i>Kütuseaktsiis (30422)</i>	364 936	513 875	32 843	-29,3%	9,0%
<i>Pakendiaktsiis (30423)</i>	32	75	5	90,3%	14,9%
<i>Elektriaktsiis ()</i>	30 997	53 813	3 439	52,7%	11,1%
<i>Muu aktsiis</i>	6	0	0	2,3%	0,4%
Hasartmängumaks (3043)	19 365	26 316	1 682	29,2%	8,7%
Tollimaks (3050)	26 843	38 544	2 463	81,8%	9,2%



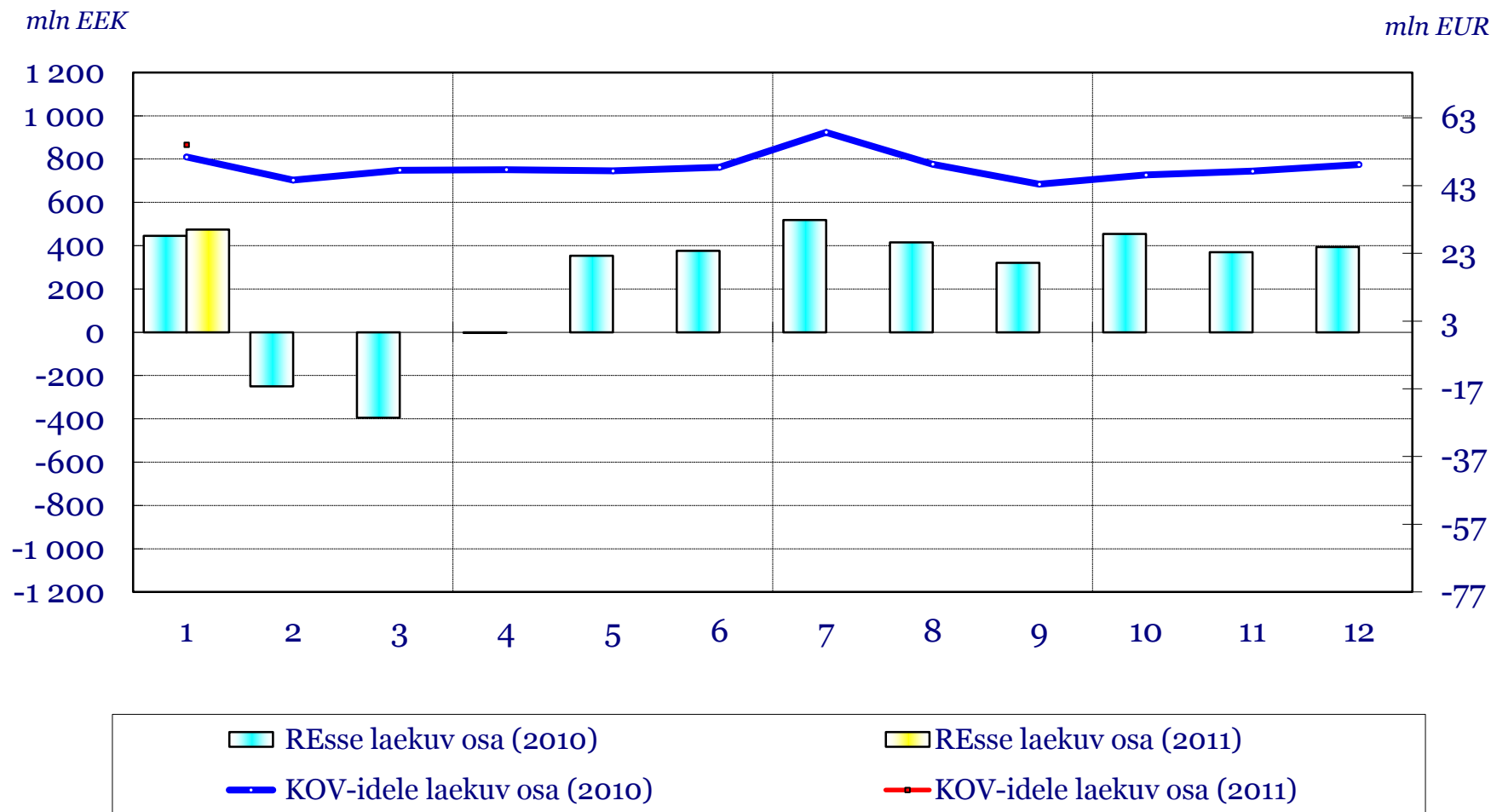
Sotsiaalmaksu kõrge laekumine põhjustatud preemiatest



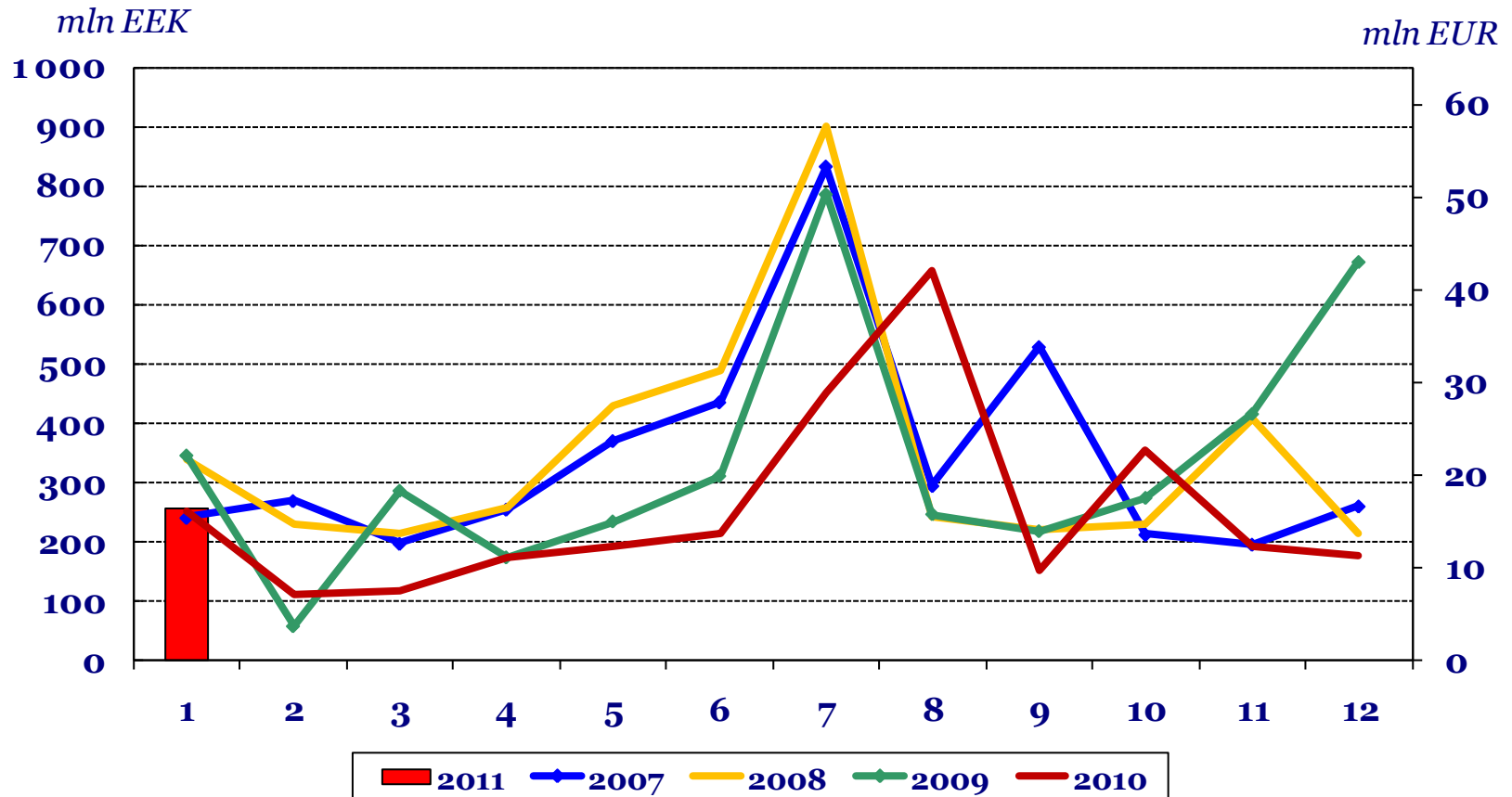
Väljamaksed kasvasid võrreldes eelmise aastaga 9%, väljamaksete saajate arv 1%



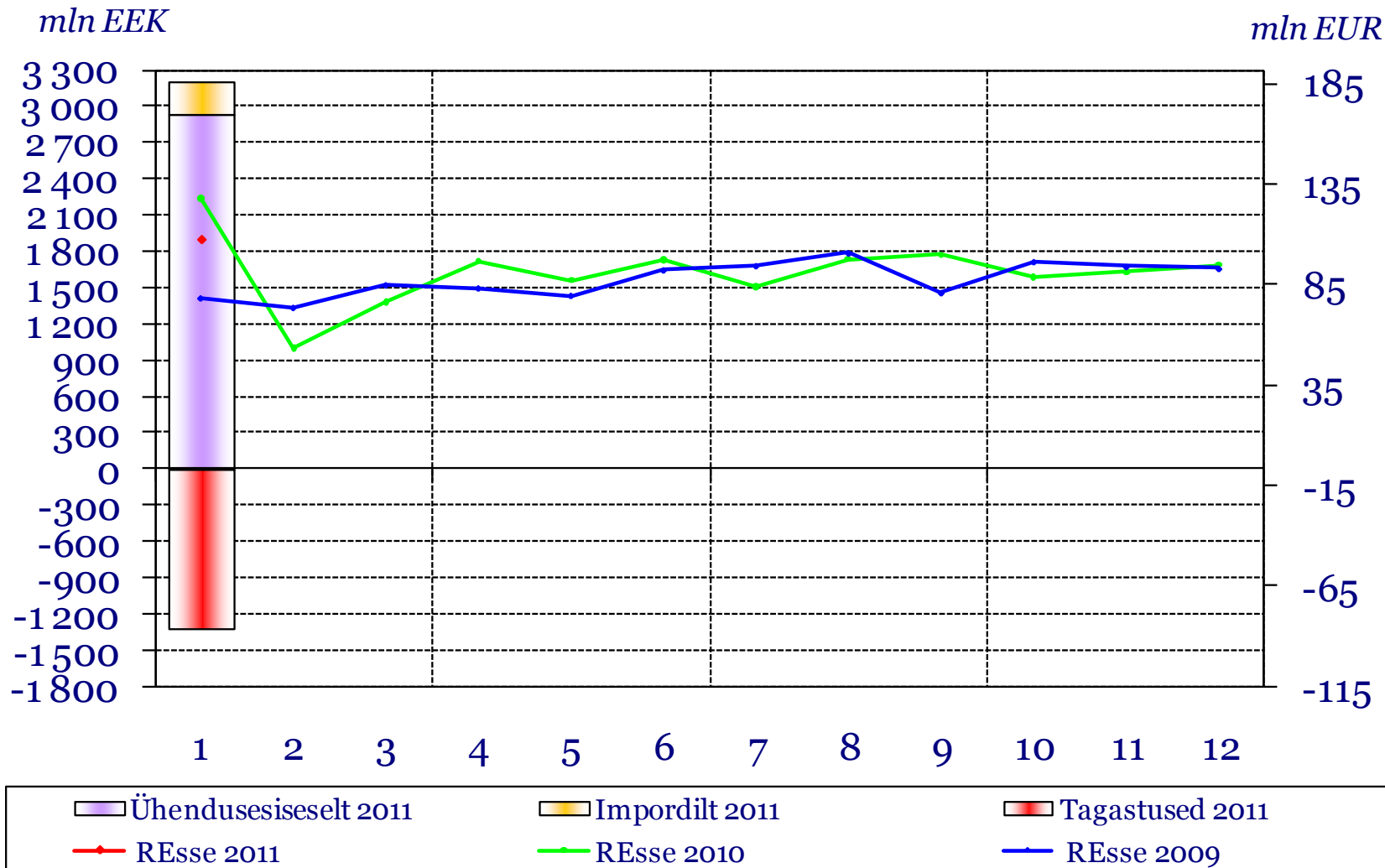
Füüsilise isiku tulumaksu laekumine samuti kõrgel tasemel



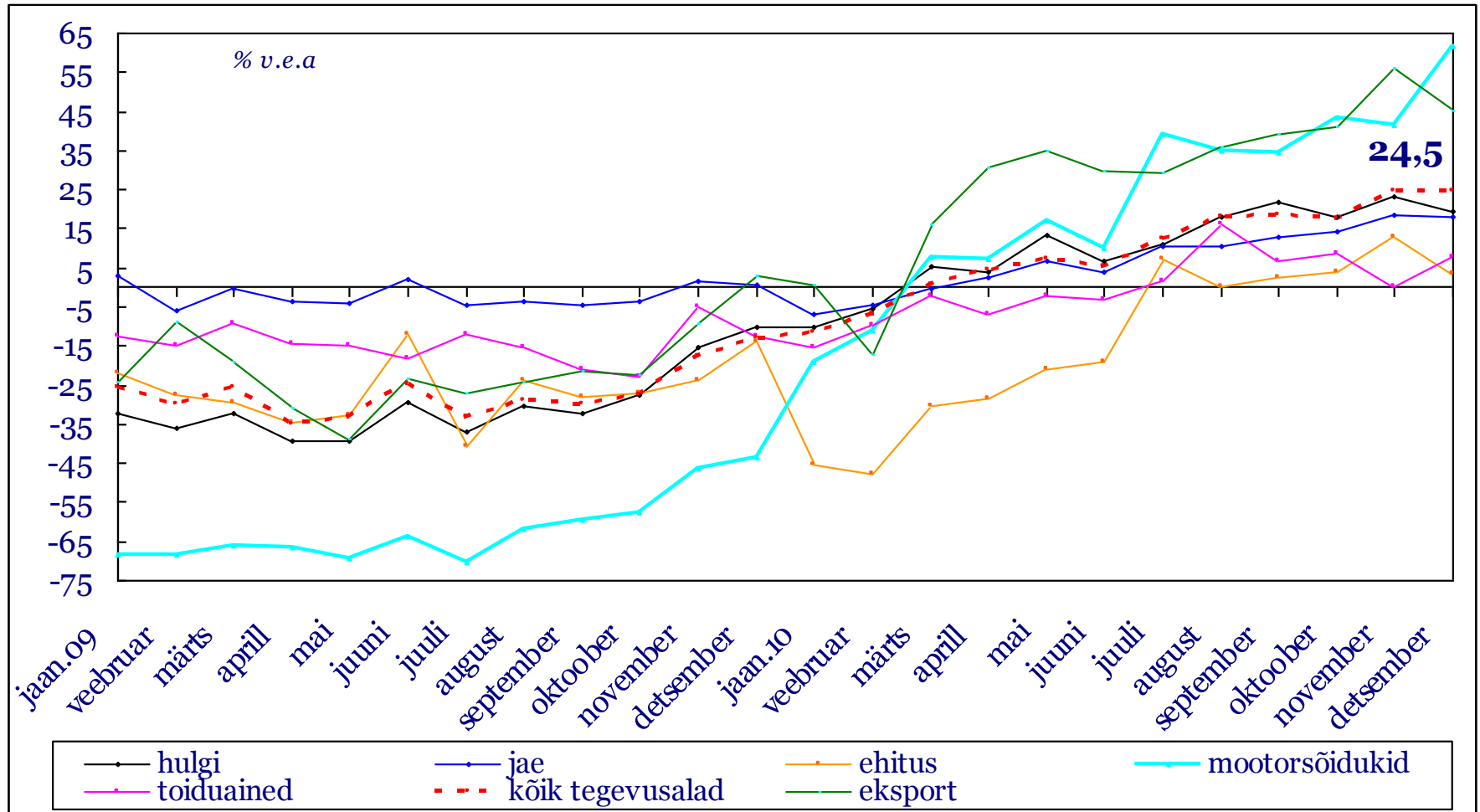
Juriidilise isiku tulumaksu laekumine on ootuspärane



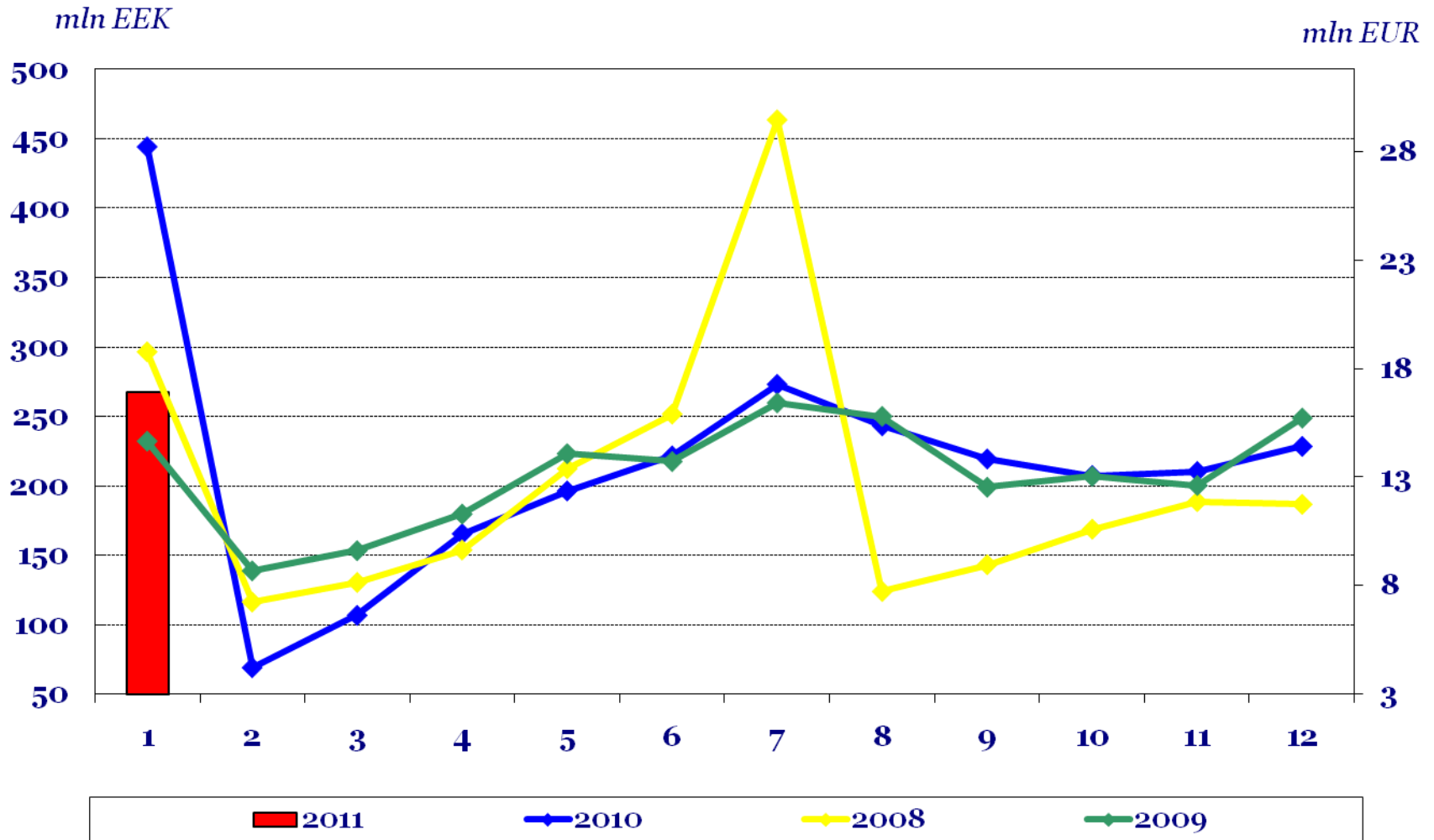
Käibemaksu laekumist mõjutas ka aastalõpu kõrge tarbimistase



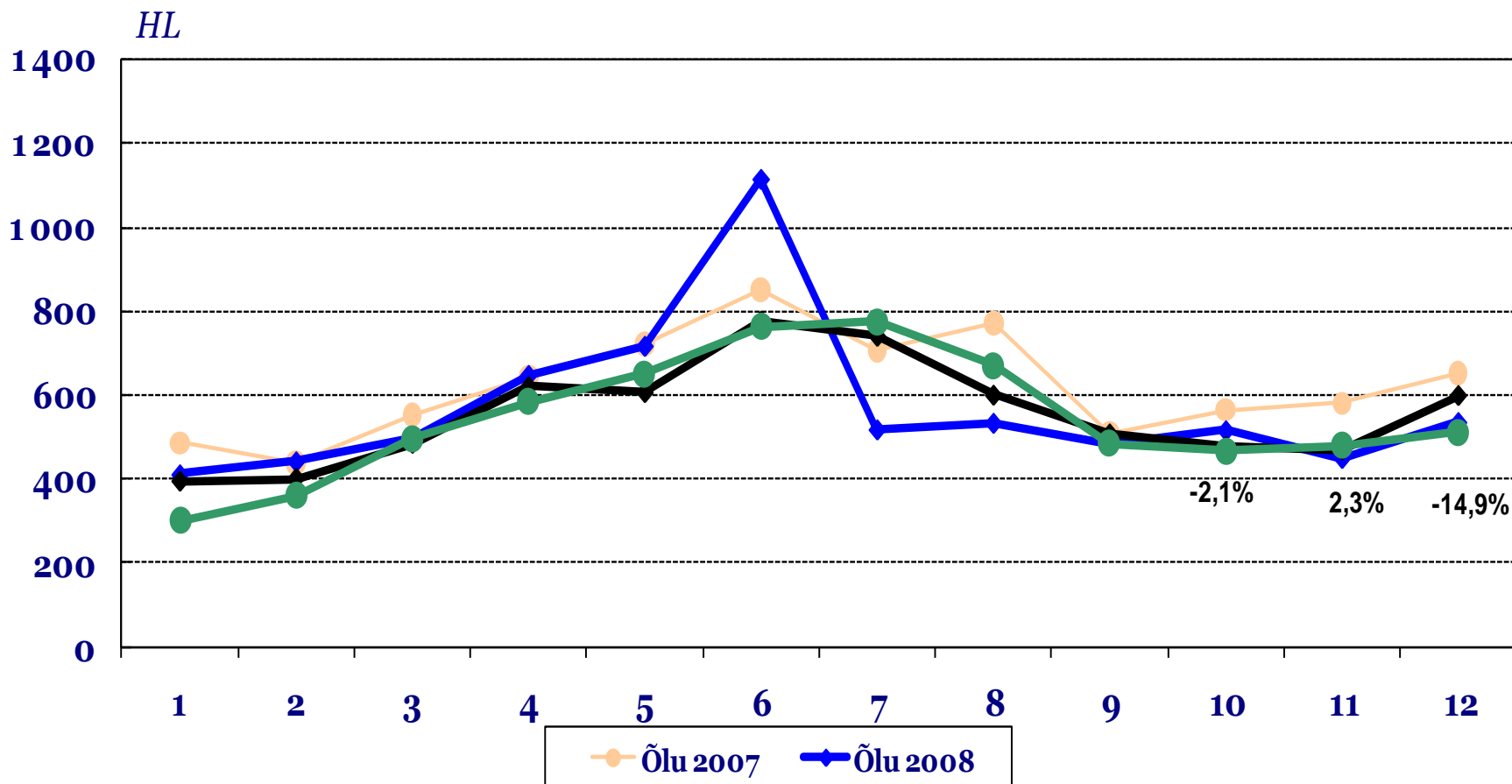
Käivate kasv jätkuvalt kiirenemas



Alkoholiaktsiisi laekumine võrdlemisi hea

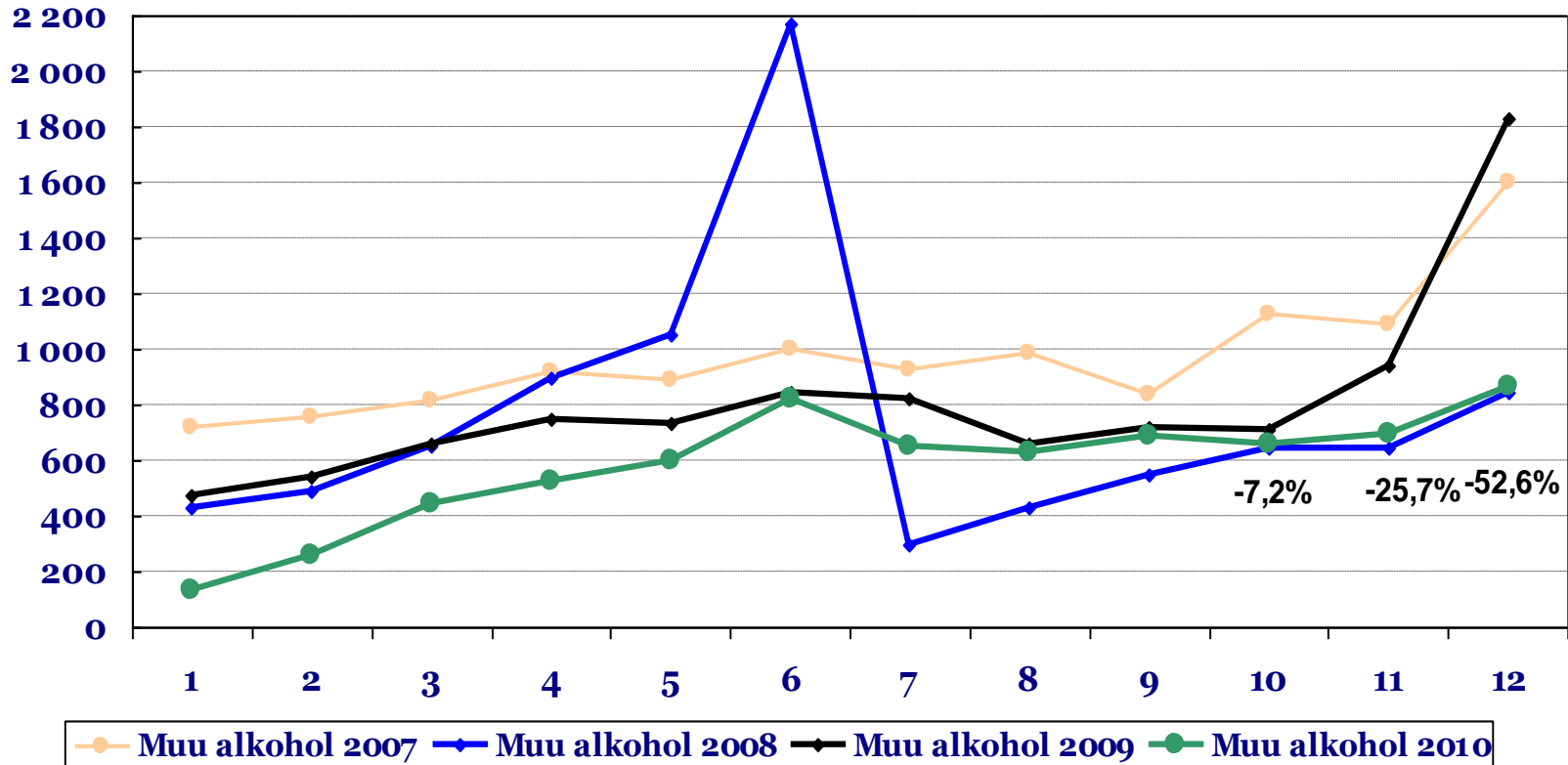


Õlle koguste aastane vähenemine mõjutatud möödunud aasta varudest

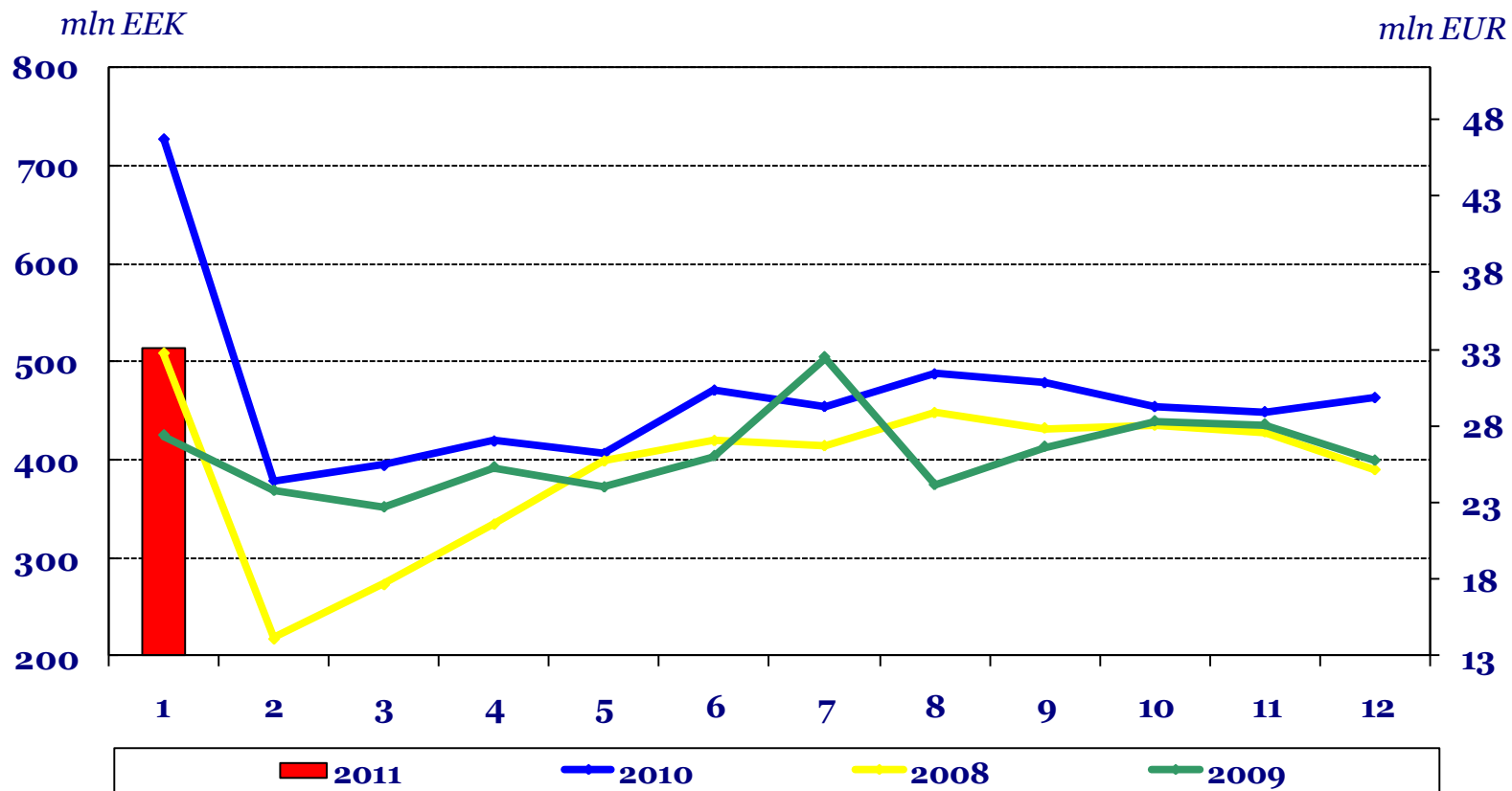


Muu alkoholi koguste muutus samuti varudest mõjutatud

HL

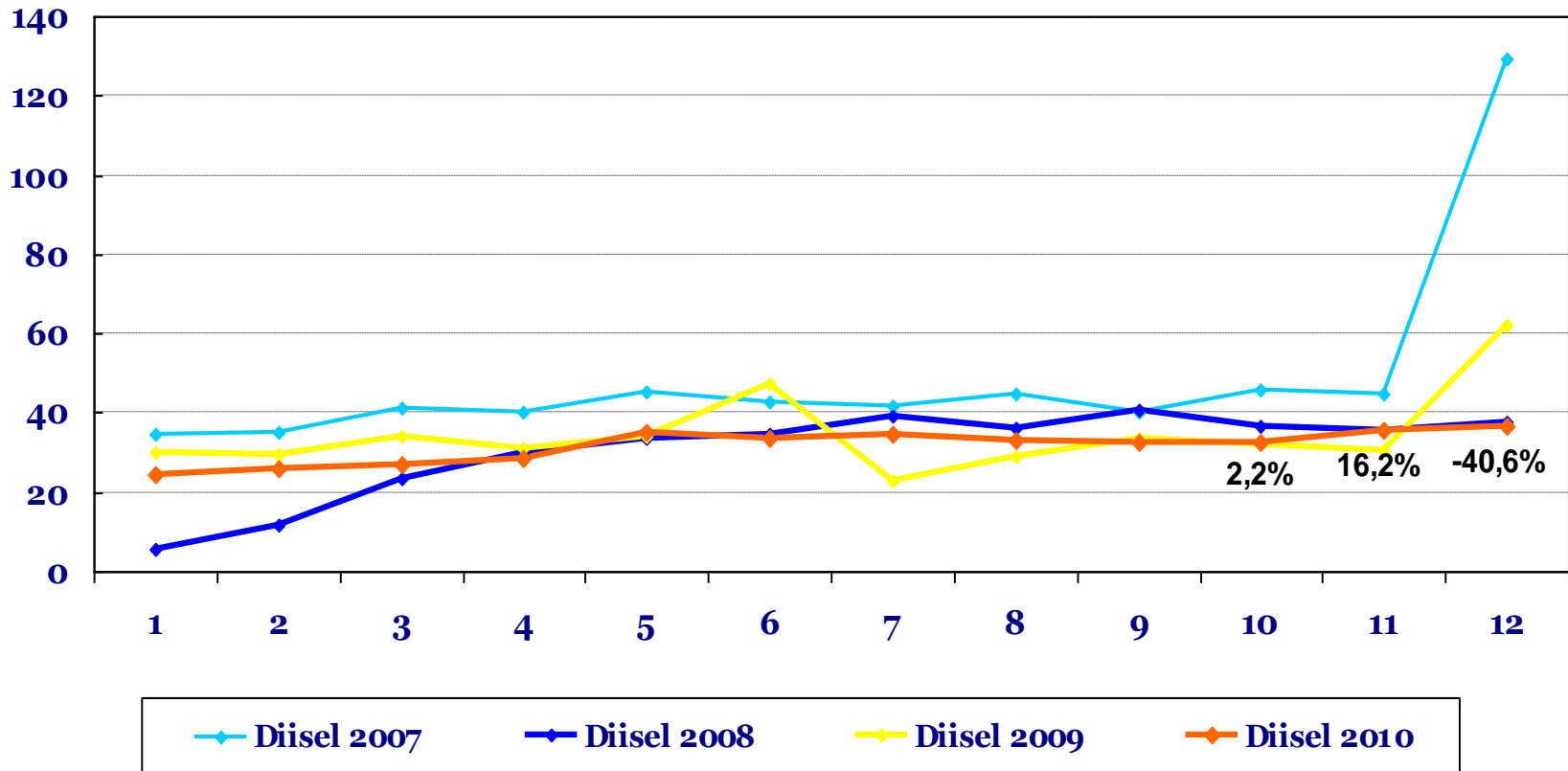


Kütuseaktsiisi laekumine ca 33 mln eurot (üle 500 mln krooni)



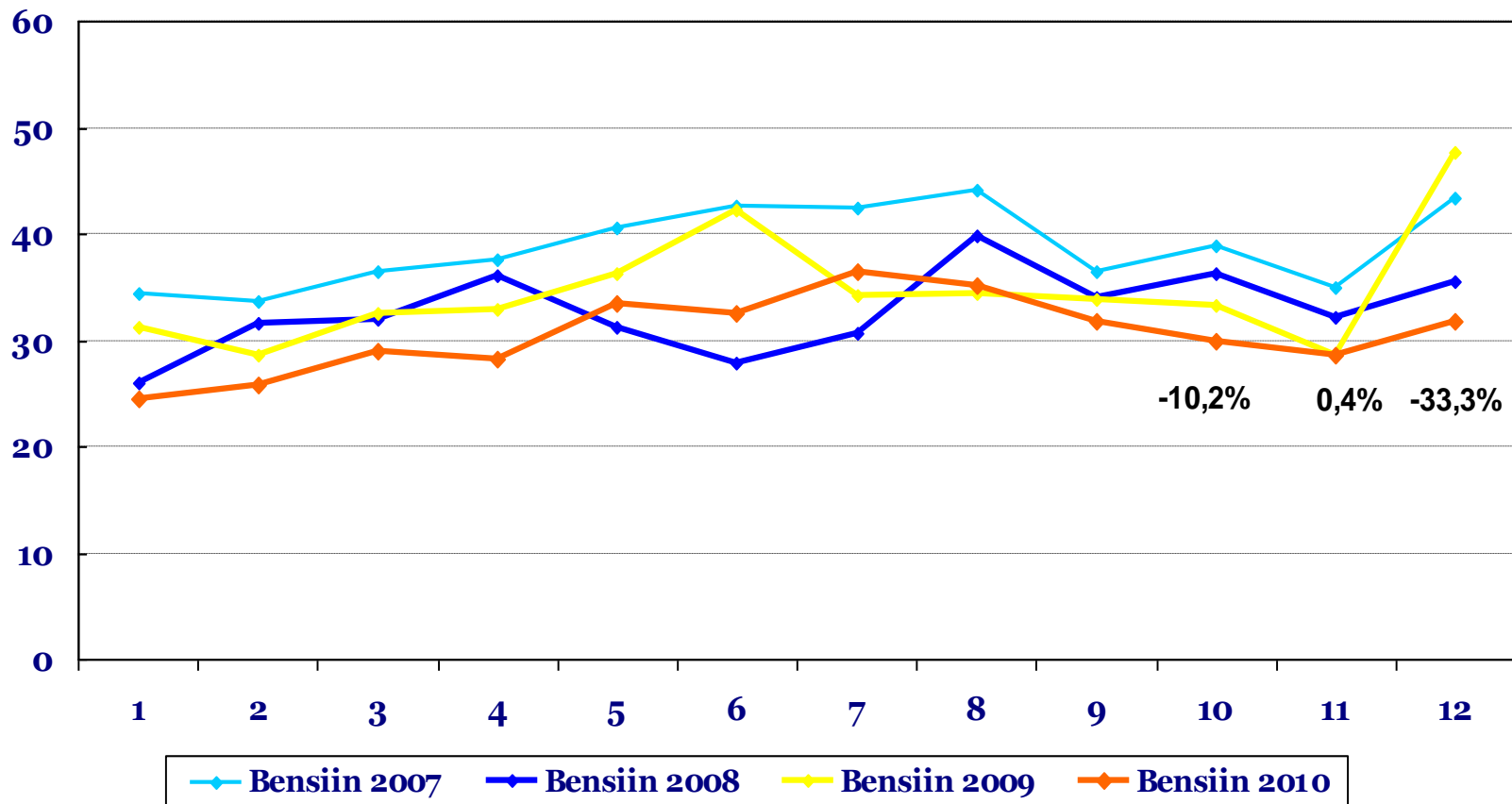
Diislikütuse kogused 2008. aasta tasemel

mln L



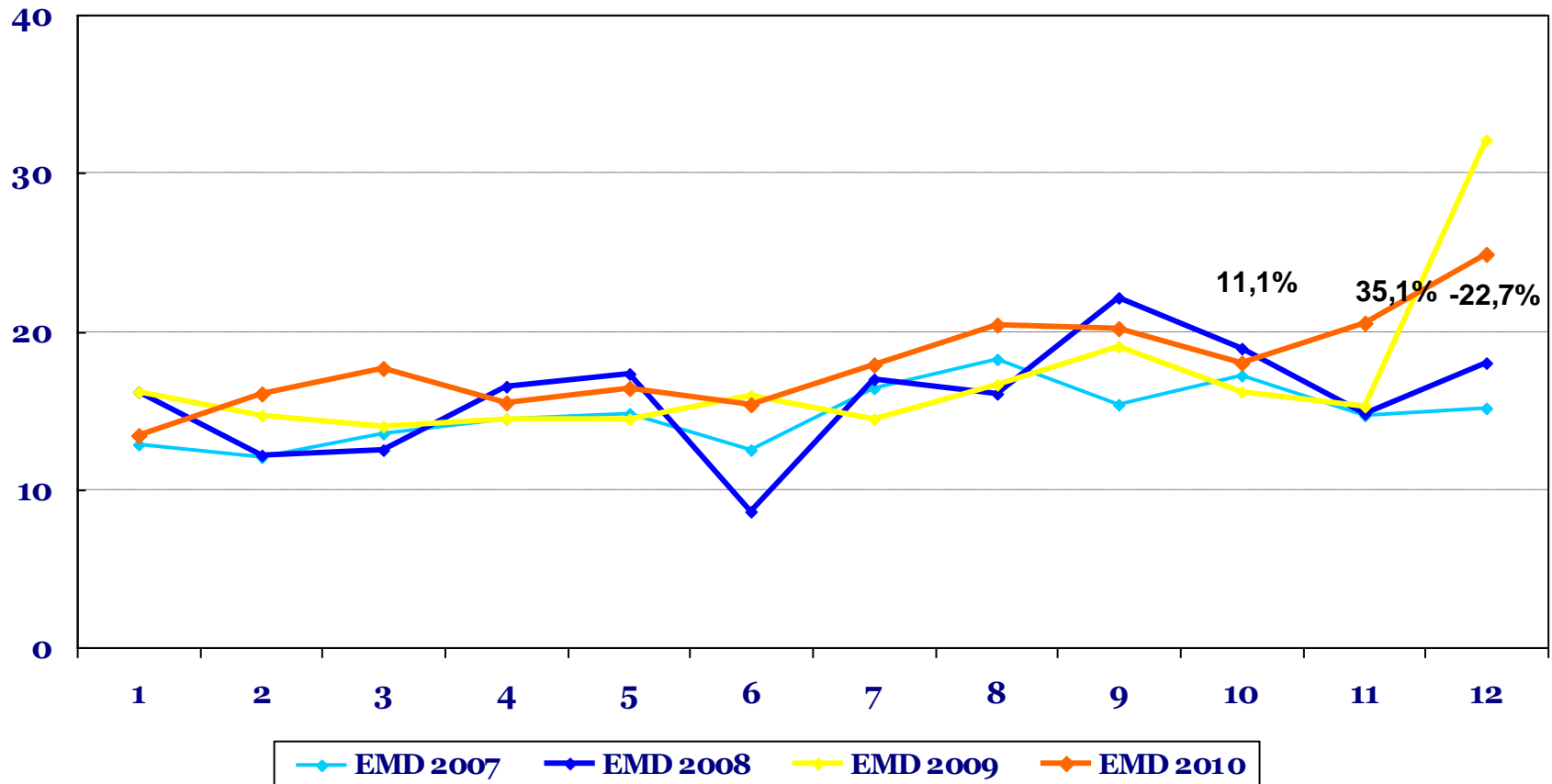
Bensiini kogused aastases võrdluses kahanesid kõrge baasi tõttu

mln L

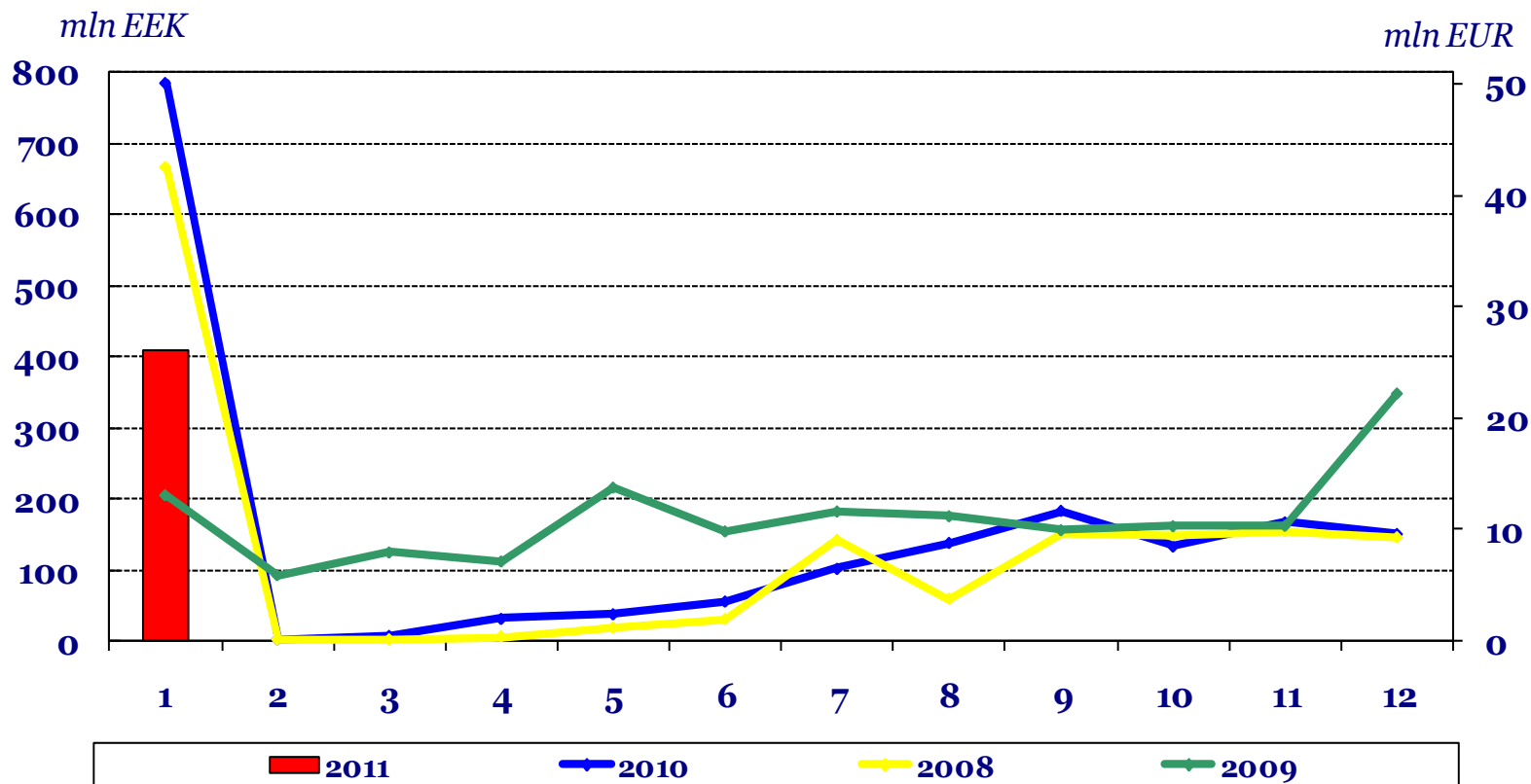


Erimärgistatud kütuste deklareerimise kasv ca 50%, kui eelmise aasta varusid mitte arvestada

mln L



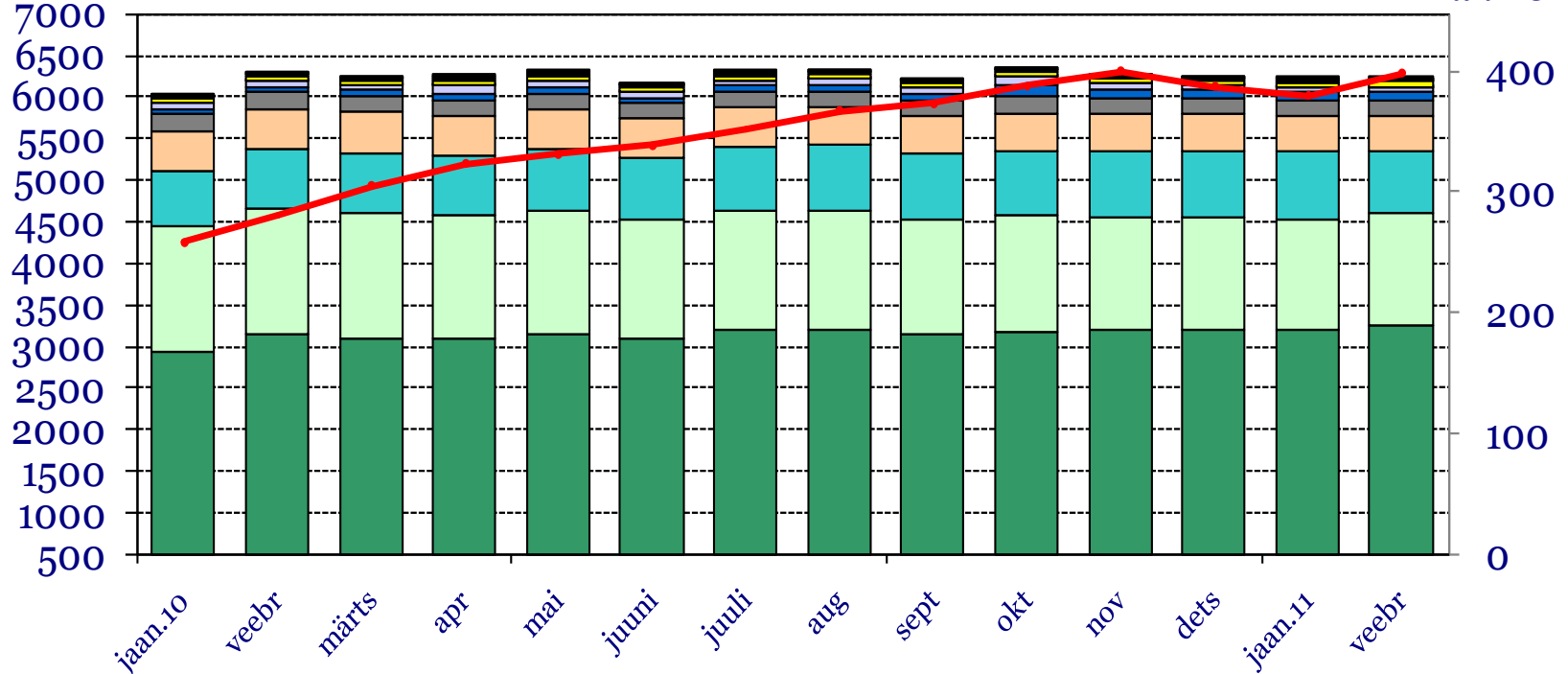
Tubakatoodete varumine oluliselt tagasihoidlikum kui eelmistel kordadel



Maksuvõlg jätkuvalt stabiilne

mln EEK

mln EUR



Tollimaks

Kogumispensionimakse

Hasartmängumaks

Aktiisid

Kinnipeetud tulumaks

Sotsiaalmaks

Maksuvõlg (eelmise aasta samal kuul)

Raskeveokimaks

Töötuskindlustusmaks

Maamaks

Füüsilise isikus tulumaks

Ettevõtte tulumaks

Käibemaks



Rahandusministeerium