



Rahandusministeerium

2010. aastal laekus makse 4,05 mld eur  
(63,4 mld kr)

# 2010. aasta maksulaekumised

Laekumised tuh EEK	EELARVE 2010	detsember 2010	12 kuud 2010	detsember v.e.a	12 kuud v.e.a	EELARVE 2010 täitmine	12 kuu laekumine võrreldes EELARVE 2010
<b>MAKSUD EMK muutusega</b>	<b>61 767 500</b>	<b>5 745 900</b>	<b>63 413 870</b>	-5,4%	0,0%	<b>102,7%</b>	<b>1 646 370</b>
EMK muutus		281 291	114 381	-	-		114 381
<b>MAKSUD EMK muutuseta</b>	<b>61 767 500</b>	<b>5 464 609</b>	<b>63 299 489</b>	-9,7%	-0,8%	<b>102,5%</b>	<b>1 531 989</b>
Tulumaks	5 645 000	568 084	6 031 514	-47,3%	-6,2%	106,8%	386 514
<i>Füüsil.isiku t.maks</i>	<i>3 220 000</i>	<i>393 861</i>	<i>2 999 897</i>	<i>-3,0%</i>	<i>24,1%</i>	<i>93,2%</i>	<i>-220 103</i>
<i>Juriid. isiku t.maks</i>	<i>2 425 000</i>	<i>174 224</i>	<i>3 031 617</i>	<i>-74,1%</i>	<i>-24,4%</i>	<i>125,0%</i>	<i>606 617</i>
Sotsiaalmaks	26 970 000	2 261 403	26 561 984	1,0%	-5,4%	98,5%	-408 016
Raskeveokimaks	52 000	642	54 703	-30,2%	-1,3%	105,2%	2 703
Käibemaks	19 030 000	1 687 038	19 530 701	1,8%	3,8%	102,6%	500 701
Aktsiisid kokku	9 510 500	888 267	10 424 810	-13,6%	6,2%	109,6%	914 310
<i>Alkoholiaktsiis</i>	<i>2 330 000</i>	<i>228 386</i>	<i>2 585 045</i>	<i>-8,2%</i>	<i>3,0%</i>	<i>110,9%</i>	<i>255 045</i>
<i>Tubakaaktsiis</i>	<i>1 830 000</i>	<i>150 670</i>	<i>1 794 166</i>	<i>-56,8%</i>	<i>-14,1%</i>	<i>98,0%</i>	<i>-35 834</i>
<i>Kütuseaktsiis</i>	<i>4 870 000</i>	<i>463 705</i>	<i>5 586 793</i>	<i>16,3%</i>	<i>14,6%</i>	<i>114,7%</i>	<i>716 793</i>
<i>Pakendiaktsiis</i>	<i>500</i>	<i>0</i>	<i>162</i>		<i>-65,0%</i>	<i>32,5%</i>	<i>-338</i>
<i>Elektriaktsiis</i>	<i>480 000</i>	<i>45 506</i>	<i>458 615</i>	<i>46,1%</i>	<i>33,4%</i>	<i>95,5%</i>	<i>-21 385</i>
<i>Muu aktsiis</i>	<i>0</i>	<i>0</i>	<i>29</i>		<i>82,0%</i>	<i>-</i>	<i>29</i>
Hasartmängumaks	215 000	24 994	322 759	1,8%	16,1%	150,1%	107 759
Tollimaks	345 000	34 180	373 017	34,6%	21,2%	108,1%	28 017

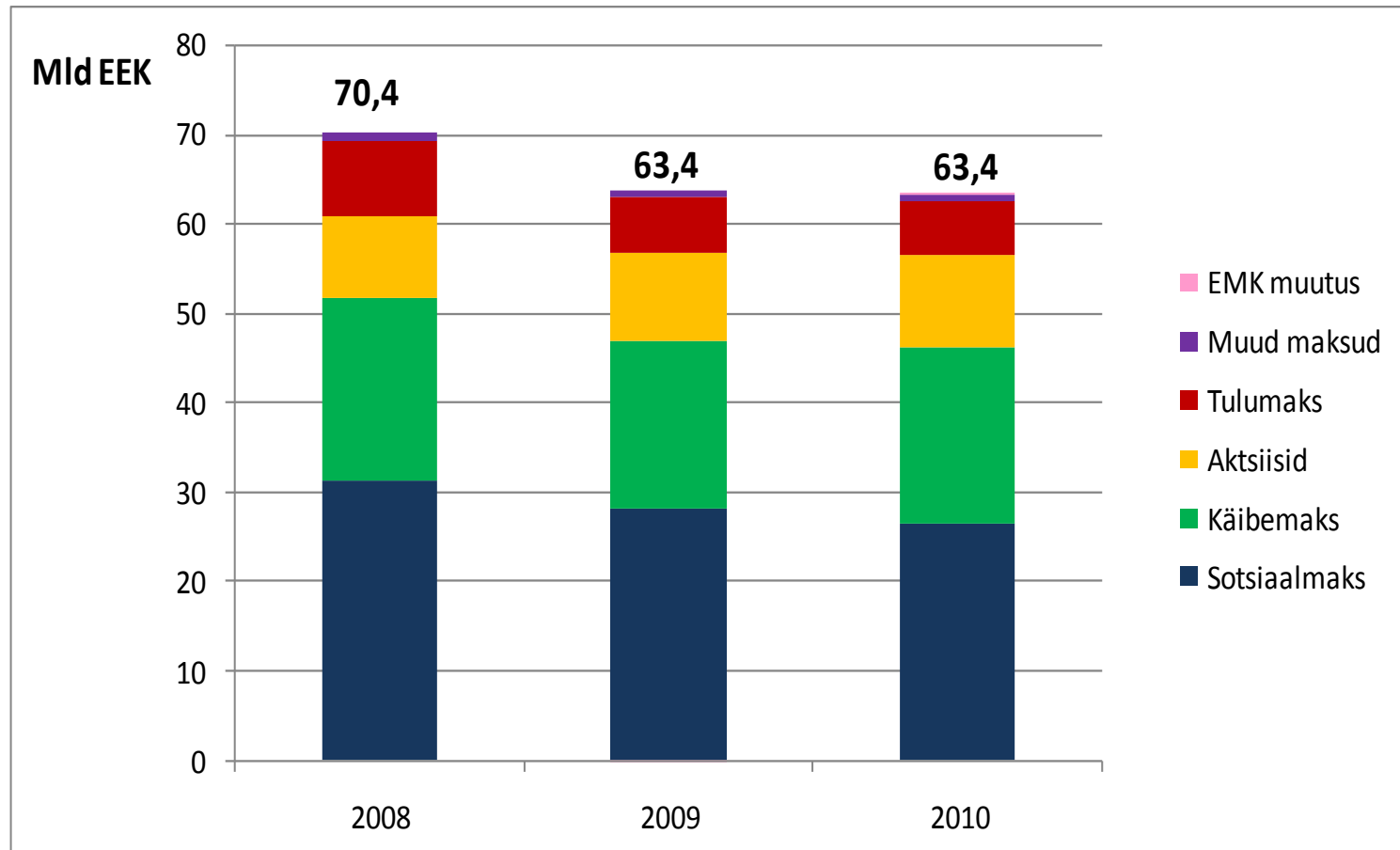


# Võrdlus 2010. aasta eelarvega

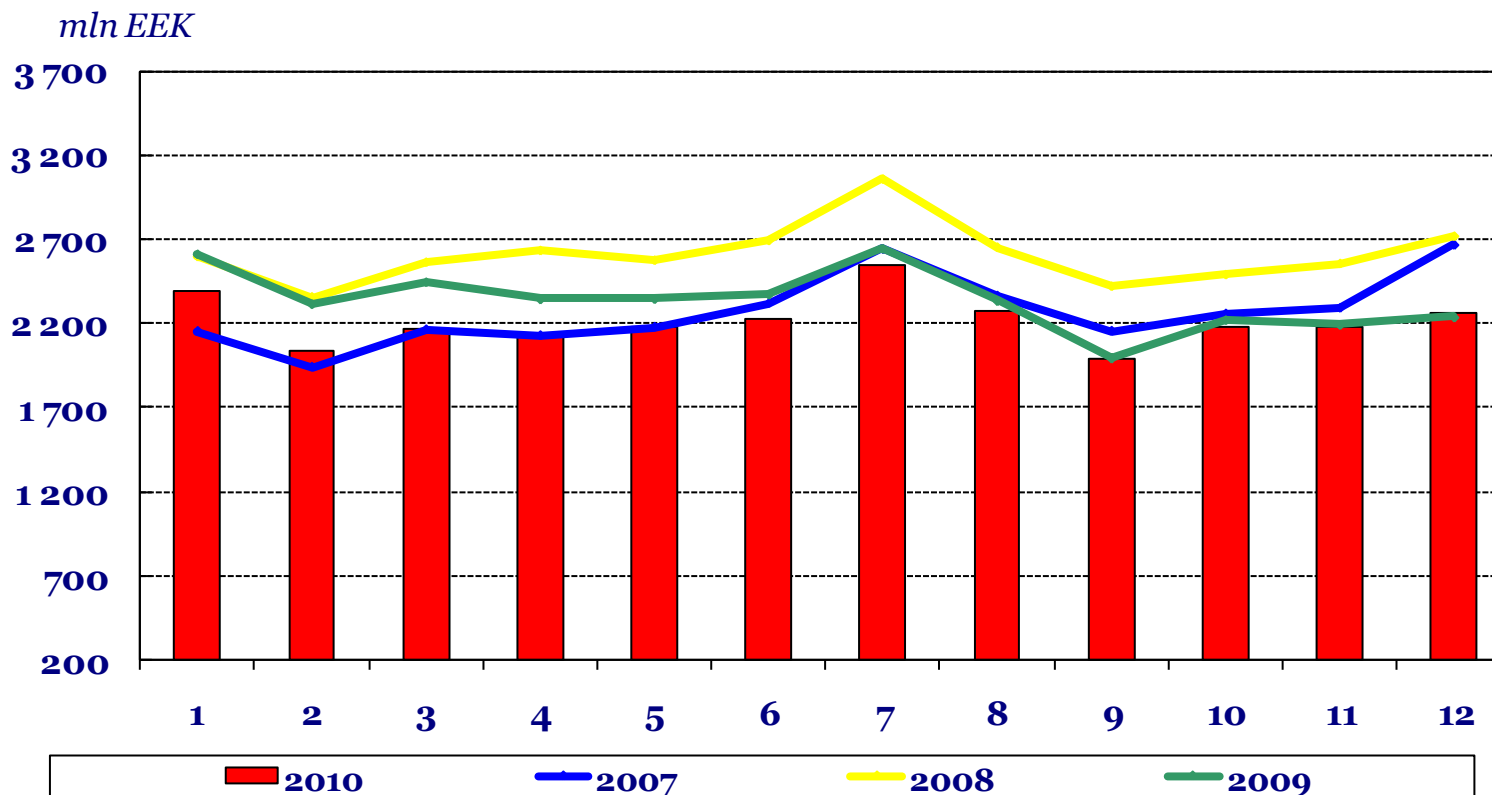
- Eelarve: 3,95 mld eur (61,8 mln kr)
- Maksulaekumine: 4,05 mld eur (63,4 mln kr)
- Eelarve täitmine: 102,7%
  
- Vahe eelarvega: +105 mln eur (1,65 mld kr)
  - Aktsiisid: +58 mln eur
  - Käibemaks: +32 mln eur
  - Sotsiaalmaks: -26 mln eur



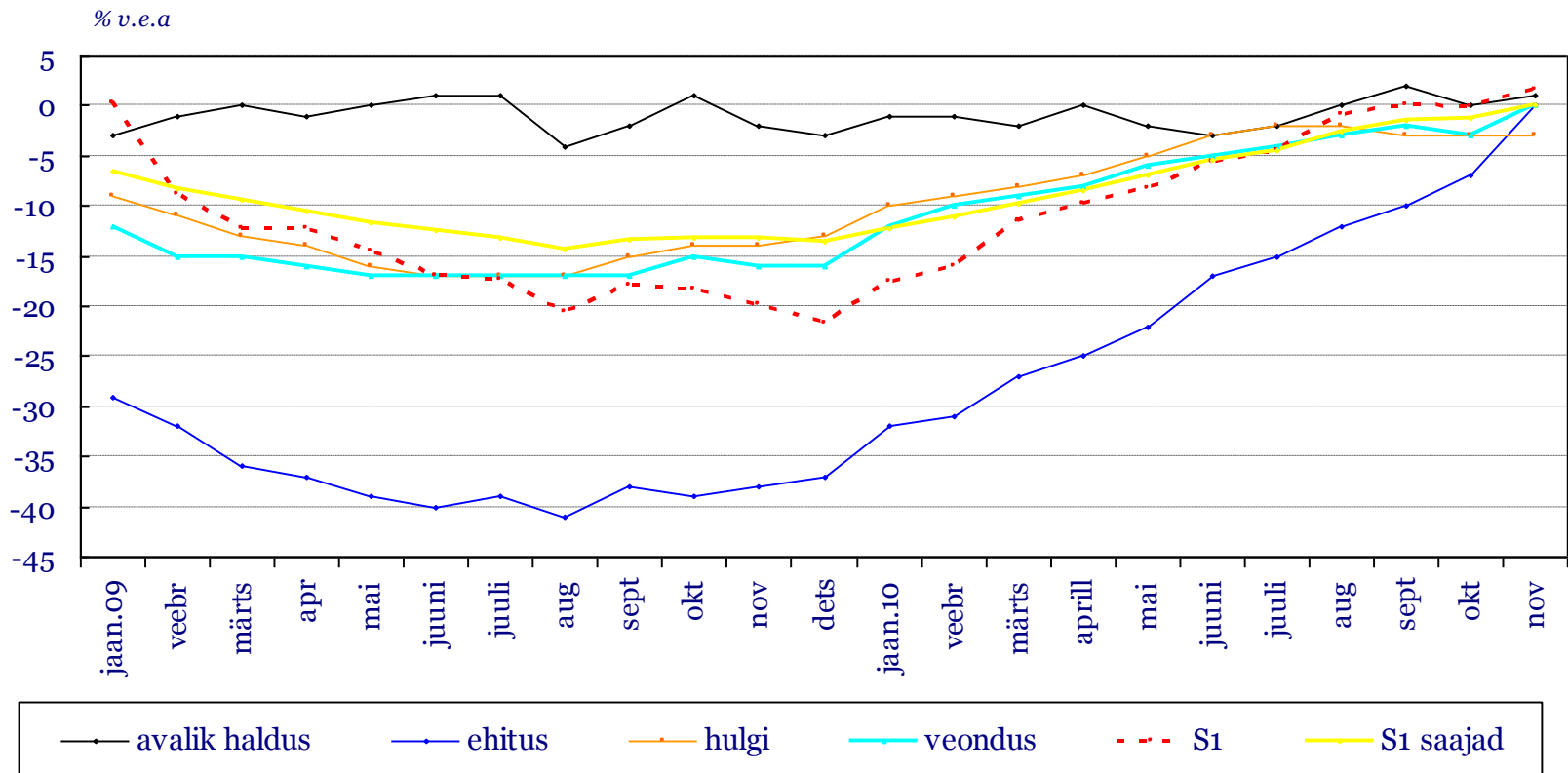
# 2010. aasta maksulaekumised olid samal tasemel kui 2009. aastal (vahe -0,02%)



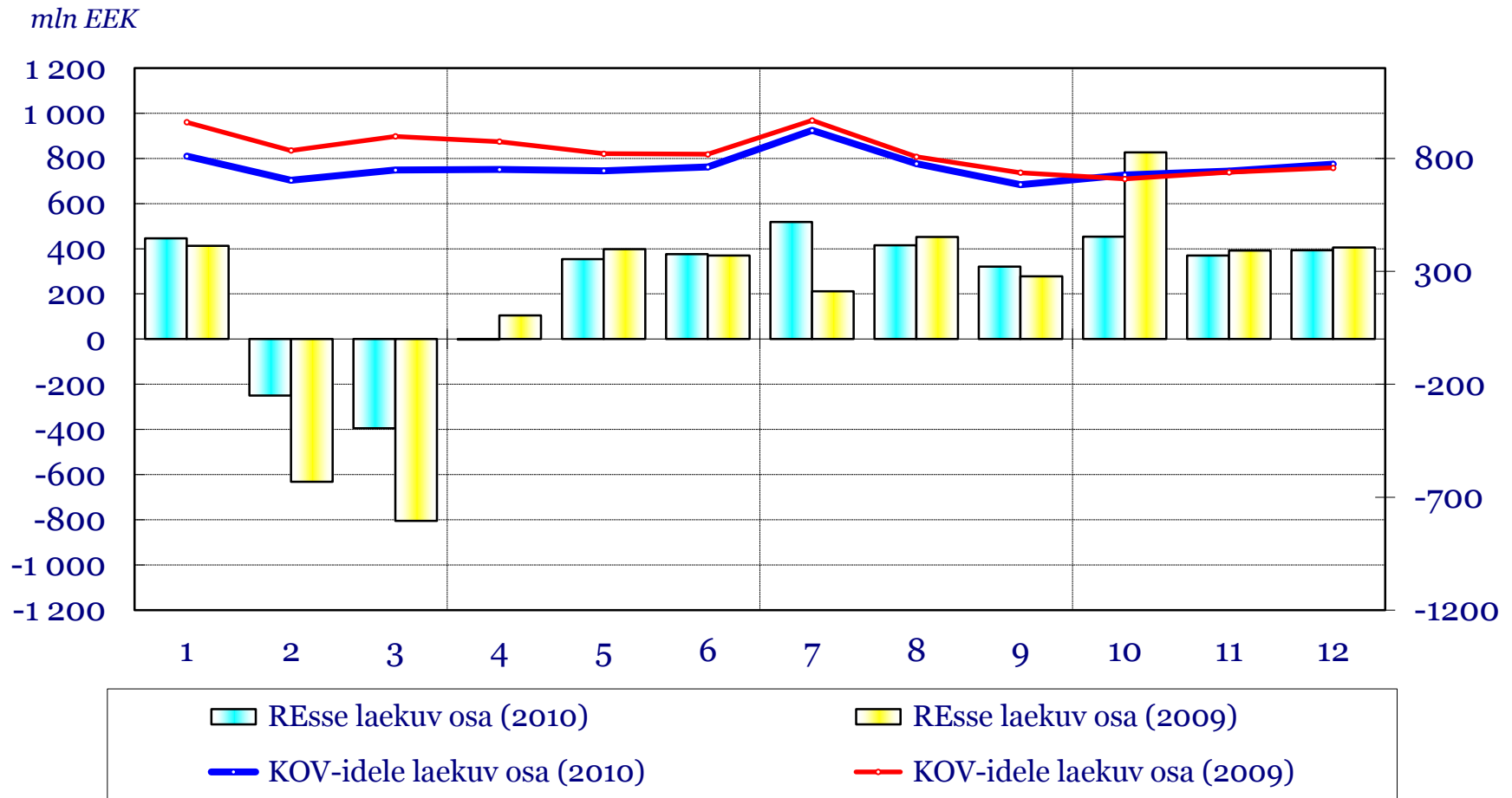
# Sotsiaalmaksu laekus 99,9% suveprognoosis oodatust (98,5% eelarvest)



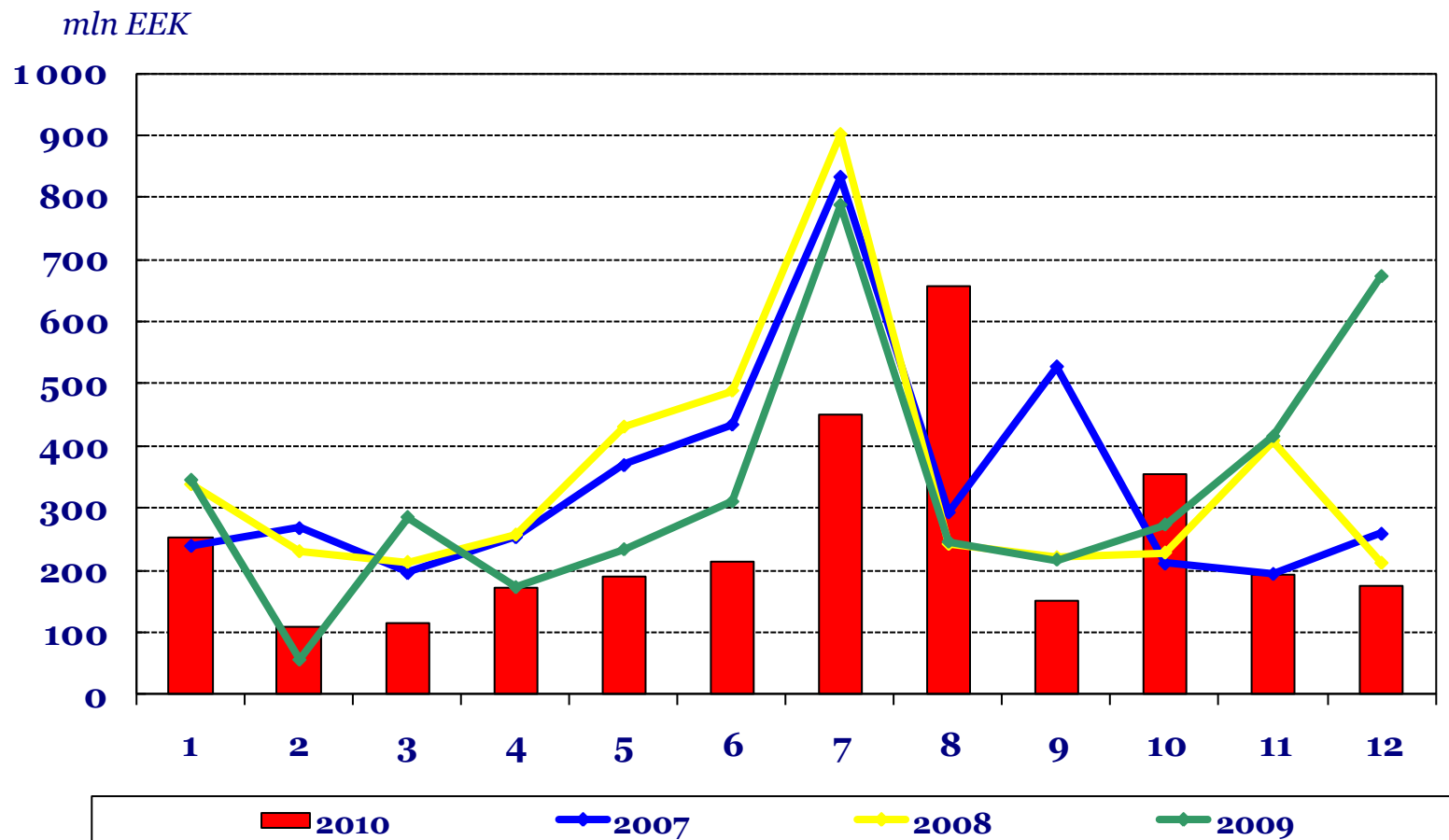
# Väljamaksete saajate arv ja väljamaksed püsisid eelmise aastaga samal tasemel, ehitus jõudis nulli



# Füüsilise isiku tulumaksu laekumine oodatust madalam, kuna palgatulu langus oli oodatust sügavam



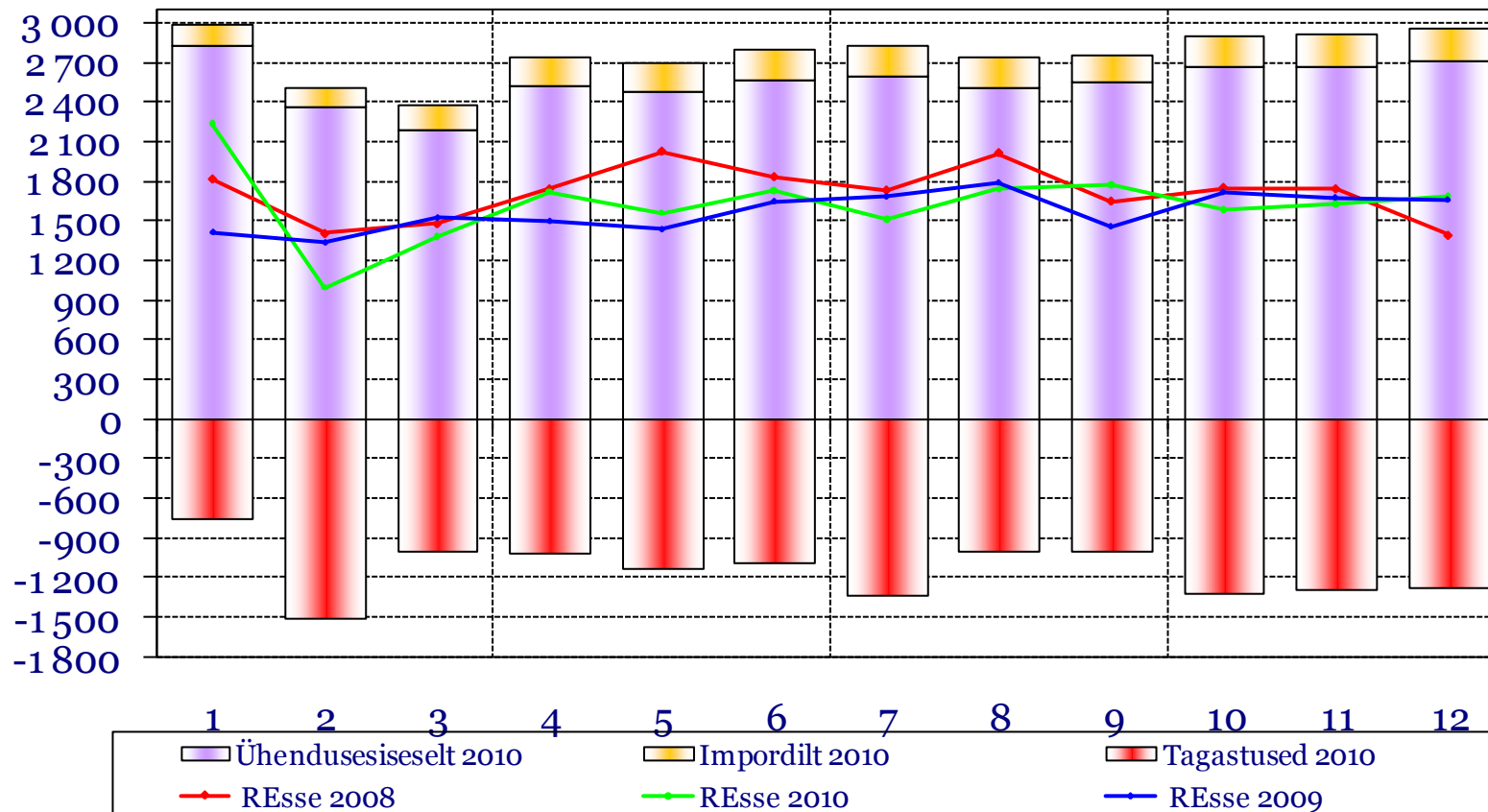
# Juriidilise isiku tulumaksu laekumine madalam kui suveprognosis oodatud Tallinna Sadama ärajäänud dividendide tõttu, suurenes ka maksuvõlg



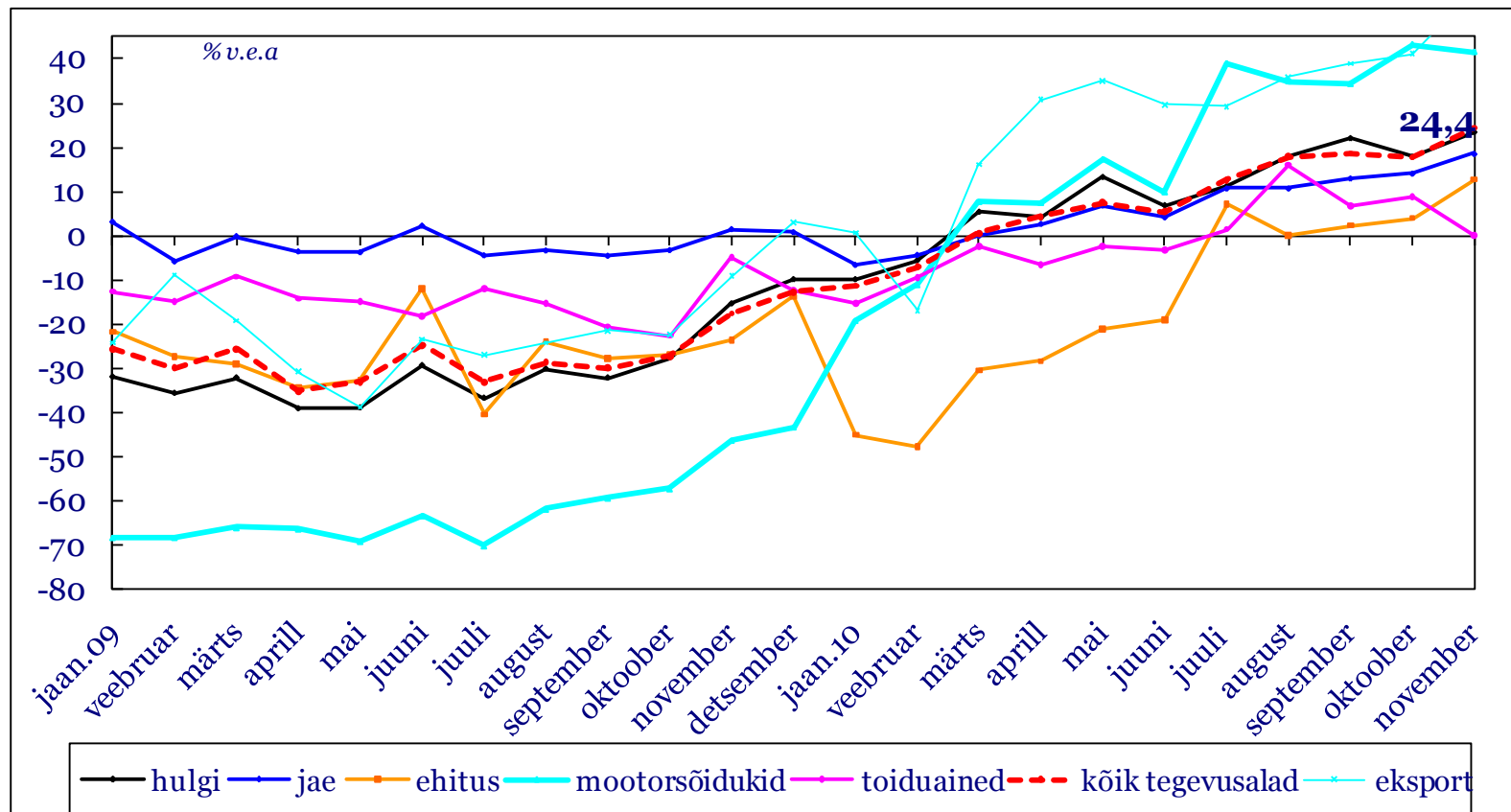


# Käibemaksu laekus aastaga 1,25 mld eur (19,53 mld kr)

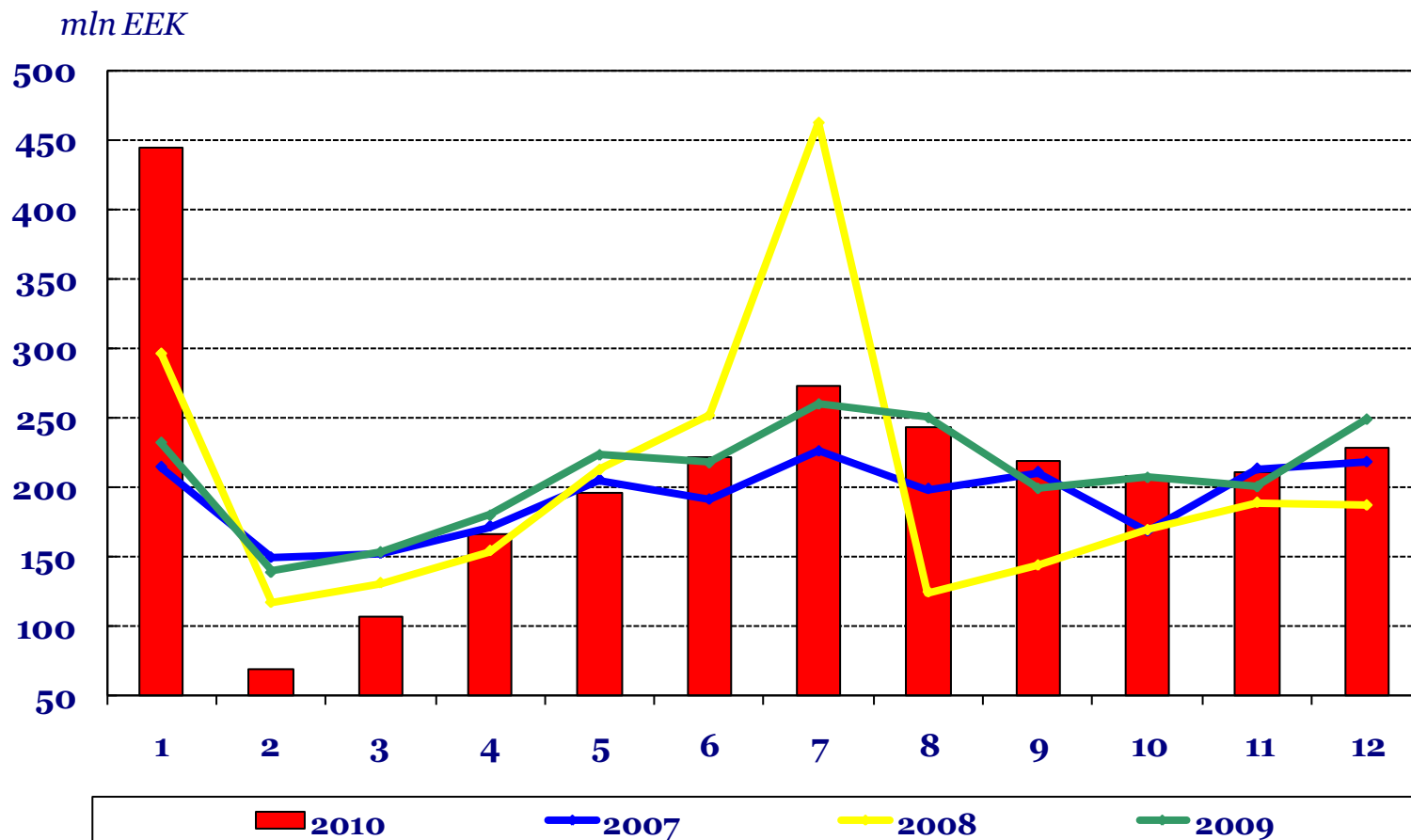
mln EEK



# Käivate kasv jätkuvalt kiirenemas

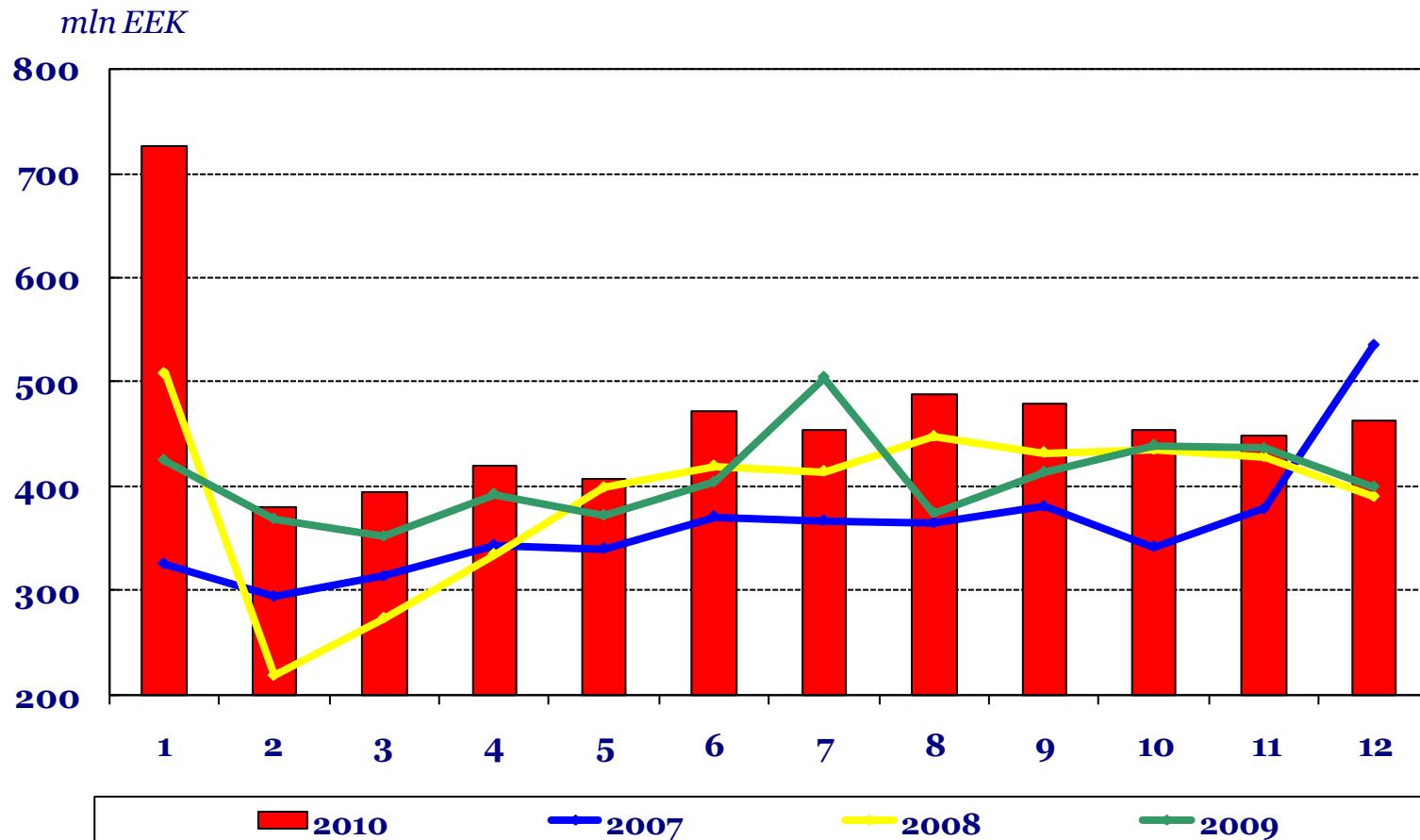


# Alkoholiaktsiisi laekus aastaga 165 mln eur (2,59 mld kr)

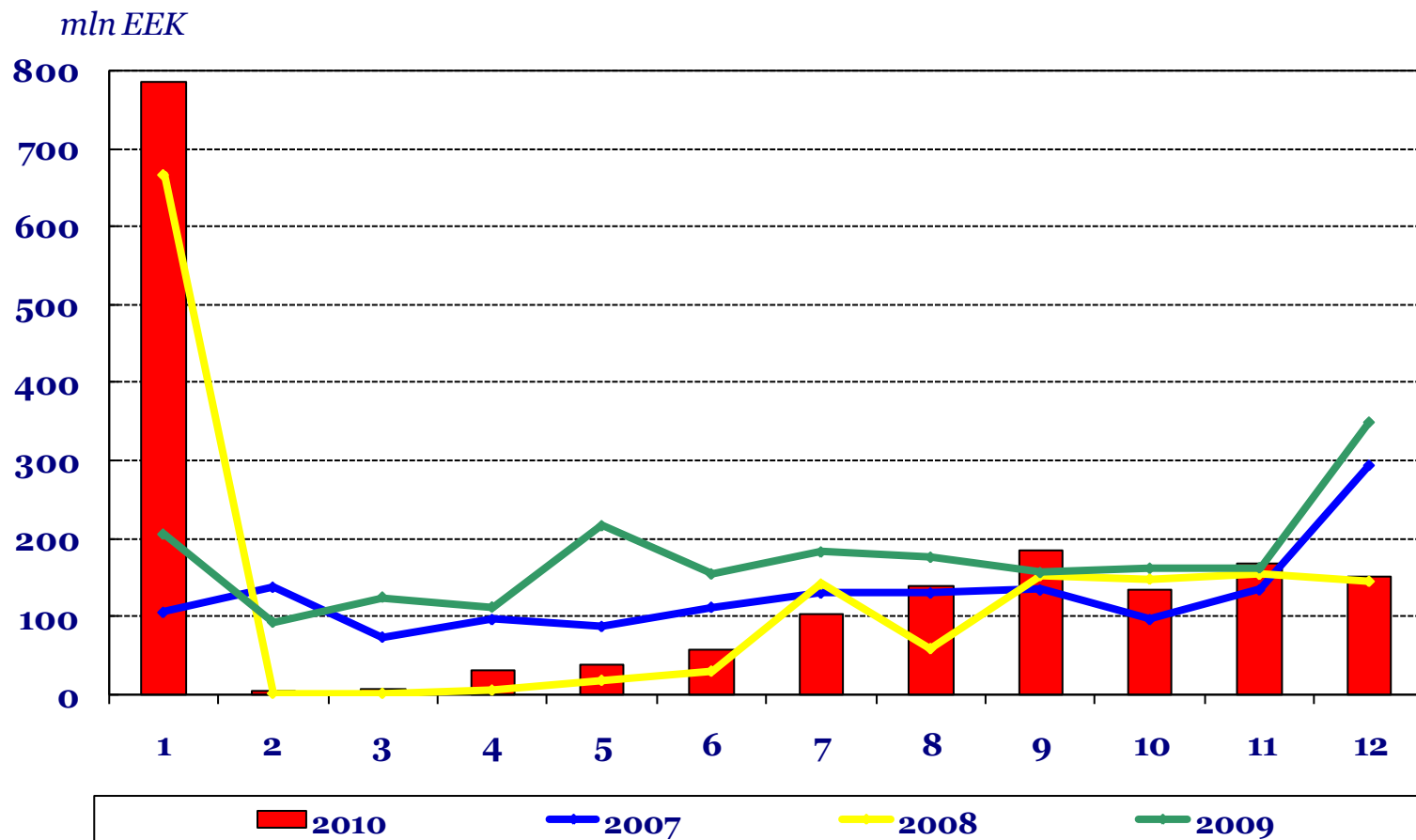


# Kütuseaktsiisi laekus 357 mln eur (5,59 mld kr)

Laekumine ületas eelarvet 15%



# Tubakaaktsiis: aastane laekumine 115 mln eur (1,79 mld kr) 98% eelarves planeeritust



# Maksuvõlg stabiilne (kuu alguse seisuga)

