



Rahandusministeerium

Augustis laekus makse 5,9 mld krooni

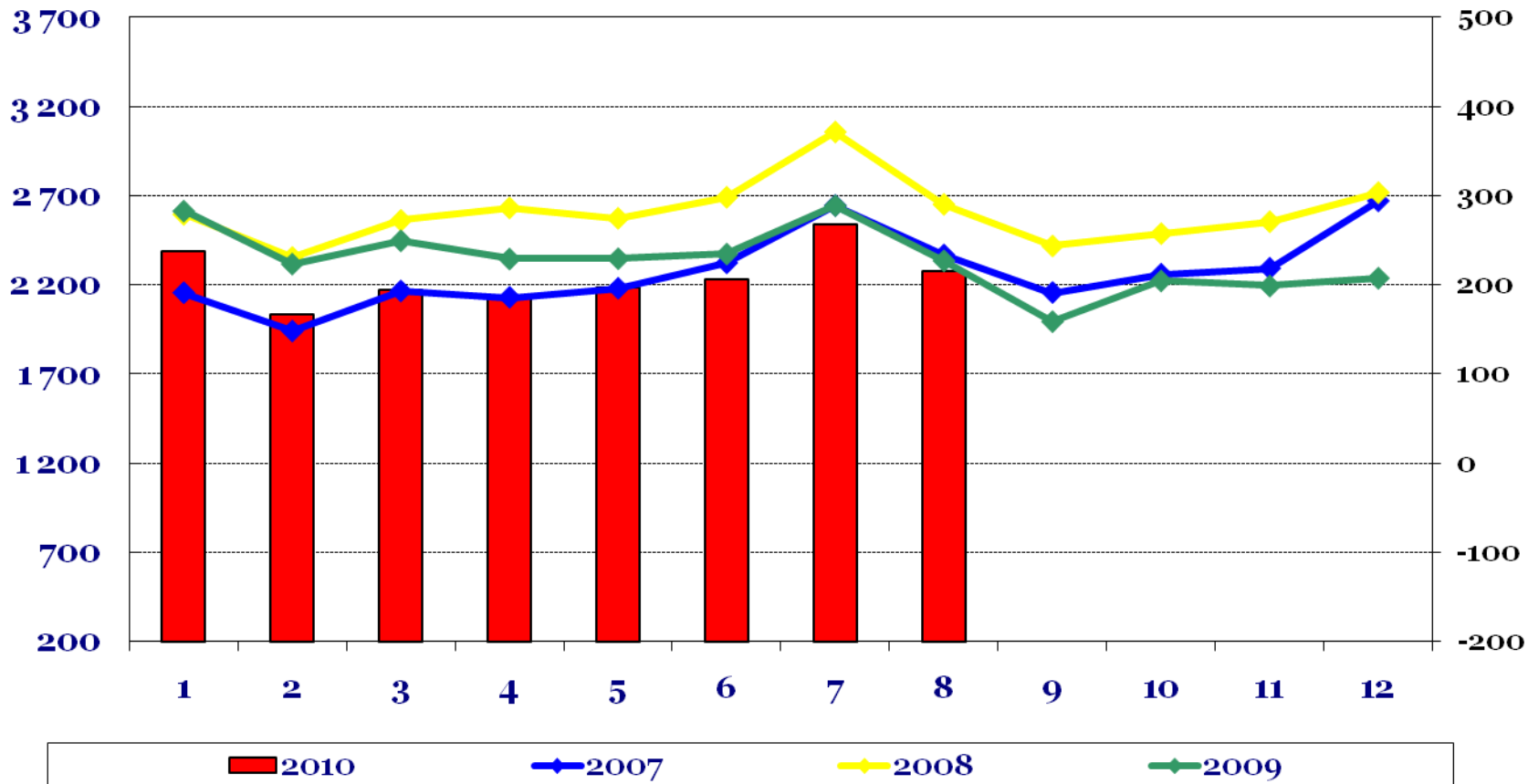
# 2010. aasta maksulaekumised

Laekumised tuh EEK	EELARVE 2010	august 2010	8 kuud 2010	august v.e.a	8 kuud v.e.a	EELARVE 2010 täitmine
<b>MAKSUD sh EMK</b>	<b>61 767 500</b>	<b>5 918 884</b>	<b>41 675 840</b>	<b>3,9%</b>	<b>0,6%</b>	<b>67,5%</b>
EMK muutus		-125 842	-179 218	-	-	
<b>MAKSUD</b>	<b>61 767 500</b>	<b>6 044 727</b>	<b>41 855 058</b>	<b>6,4%</b>	<b>0,9%</b>	<b>67,8%</b>
Tulumaks	5 645 000	1 072 204	3 622 192	53,6%	22,9%	64,2%
<i>Füüsil.isiku t.maks</i>	3 220 000	415 496	1 462 052	-8,2%	183,9%	45,4%
<i>Juriid. isiku t.maks</i>	2 425 000	656 708	2 160 140	167,8%	-11,2%	89,1%
Sotsiaalmaks	26 970 000	2 277 804	17 952 605	-2,5%	-7,6%	66,6%
Raskeveokimaks	52 000	1 438	40 239	-9,6%	-2,0%	77,4%
Käibemaks	19 030 000	1 736 177	12 866 655	-2,8%	4,5%	67,6%
Aktsiisid kokku	9 510 500	901 034	6 920 824	9,8%	9,2%	72,8%
<i>Alkoholiaktsiis</i>	2 330 000	243 173	1 719 596	-2,7%	3,9%	73,8%
<i>Tubakaaktsiis</i>	1 830 000	138 172	1 159 968	-21,2%	-7,9%	63,4%
<i>Kütuseaktsiis</i>	4 870 000	487 724	3 740 418	30,4%	17,3%	76,8%
<i>Pakendiaktsiis</i>	500	5	110	11,6%	-72,9%	21,9%
<i>Elektriaktsiis</i>	480 000	32 000	300 708	50,9%	28,1%	62,6%
<i>Muu aktsiis</i>	0	-41	25	-	55,1%	-
Hasartmängumaks	215 000	25 510	216 460	56,5%	13,0%	100,7%
Tollimaks	345 000	30 561	236 085	27,1%	13,4%	68,4%

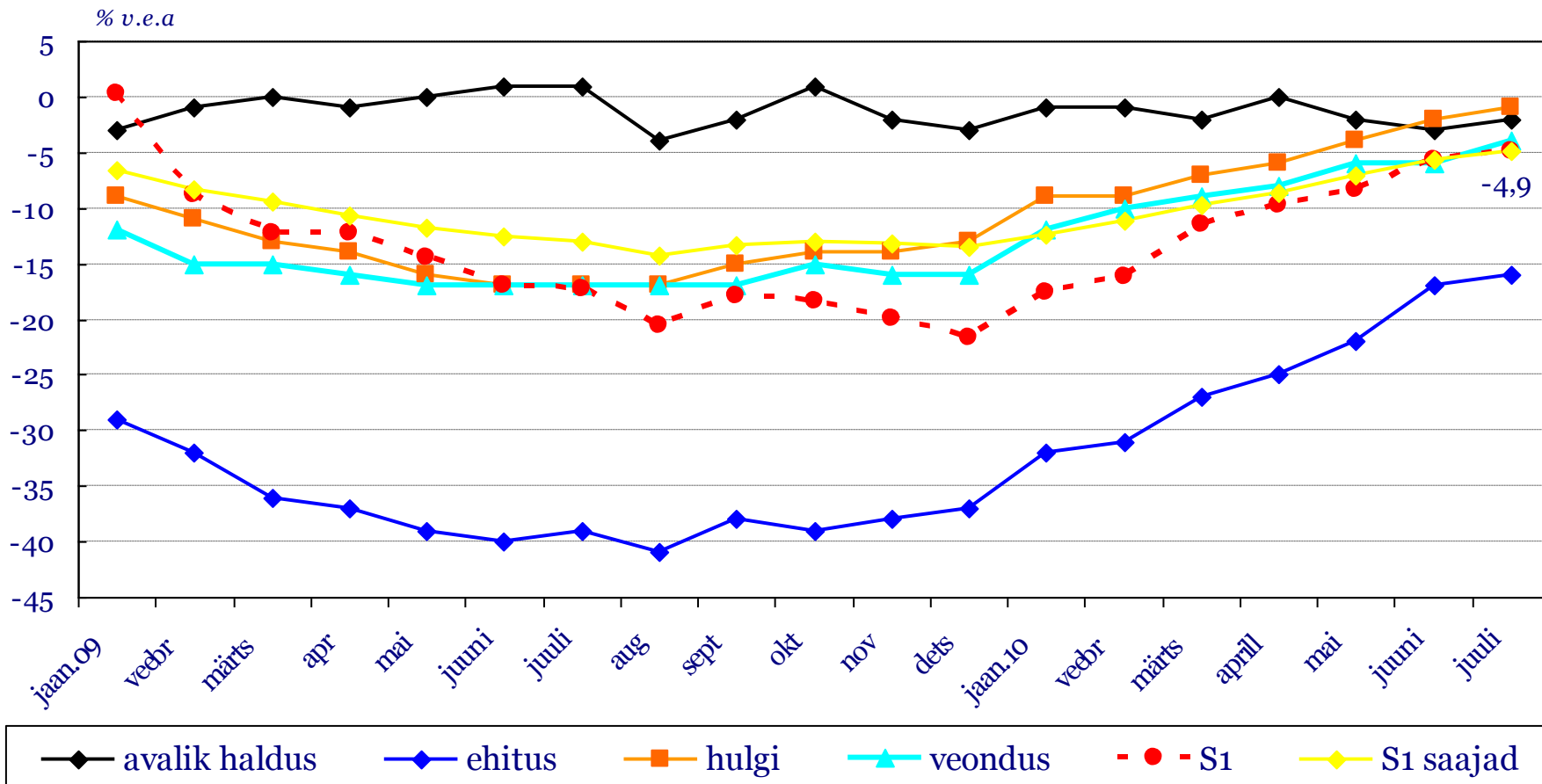


# Sotsiaalmaksu laekus augustis oodatud tasemel

mln EEK

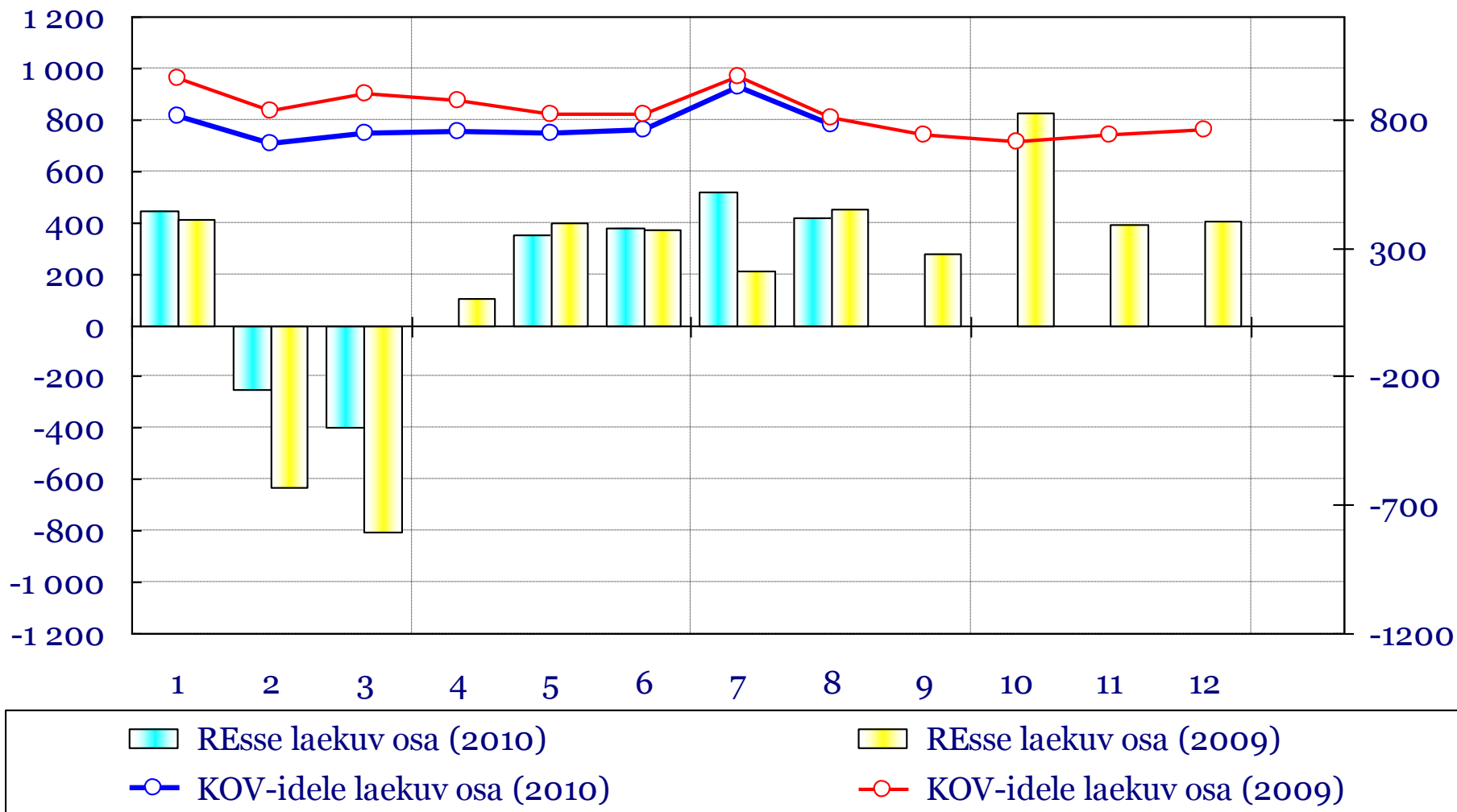


# Väljamaksete saajate arvu ja väljamaksete langus vähenes juulis

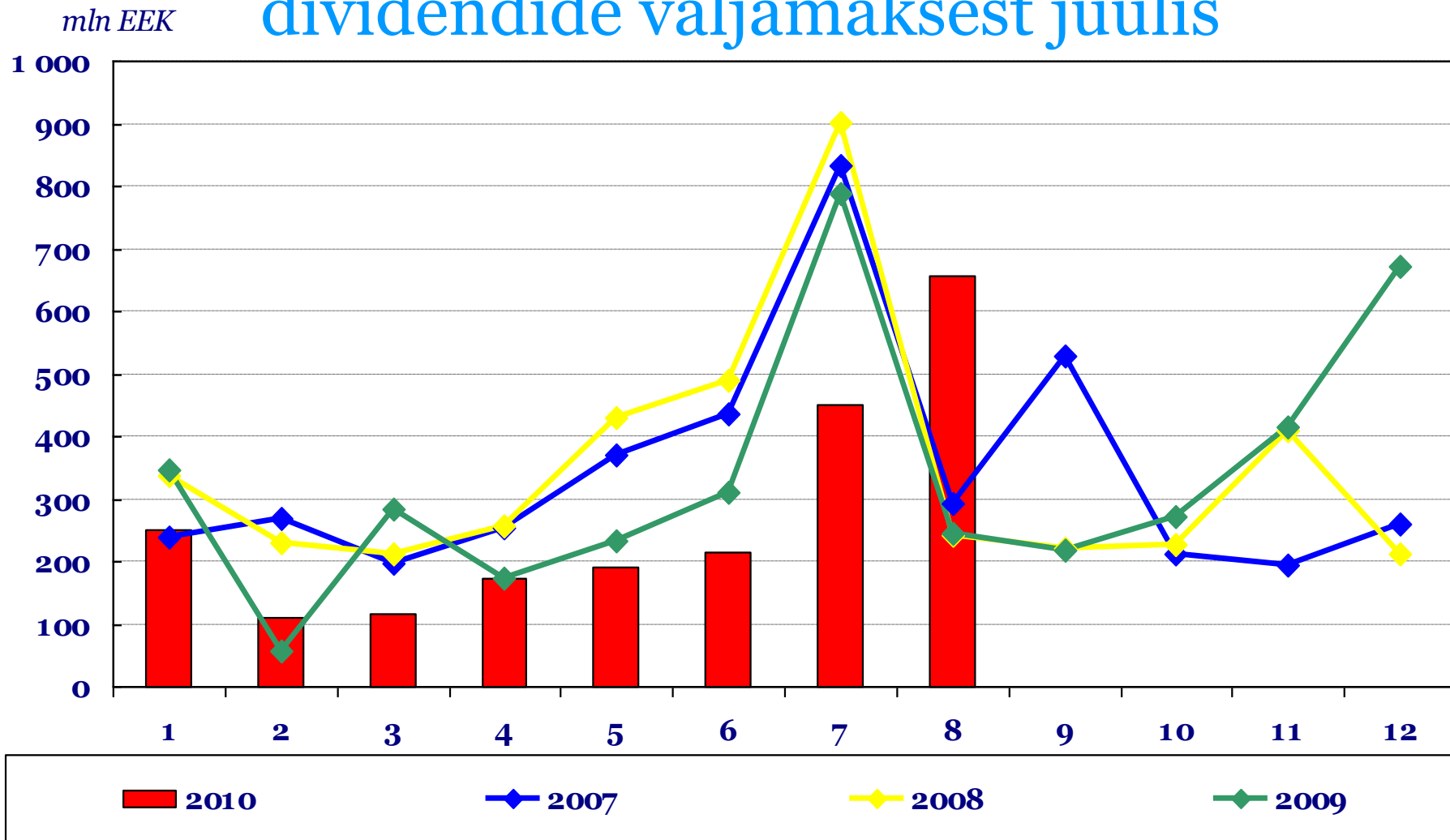


# Füüsilise isiku tulumaksu laekumine oodatud tasemel

mln EEK

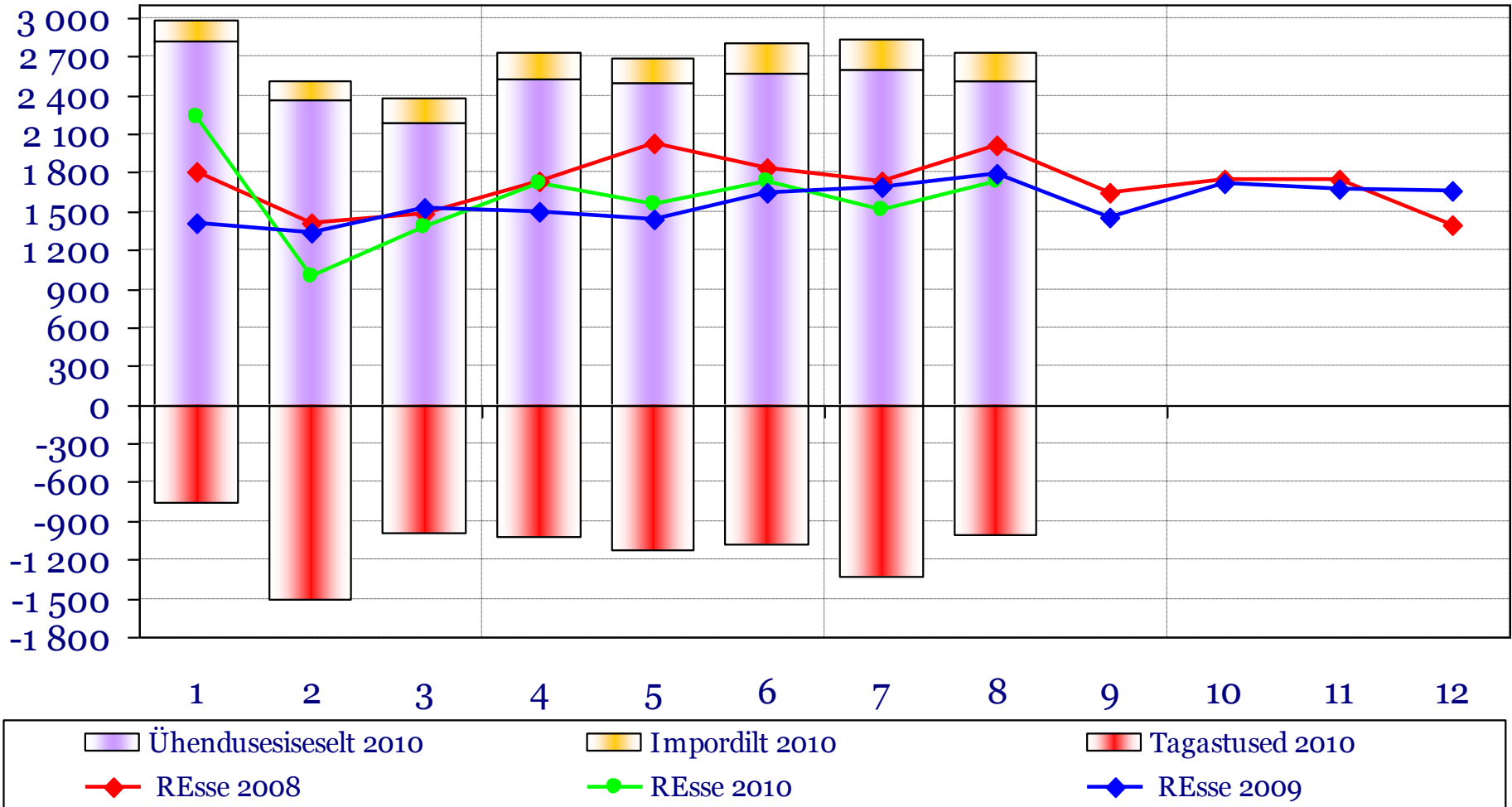


# Juriidilise isiku tulumaksu augusti kõrge laekumine tulenes Eesti Energia dividendide väljamaksest juulis

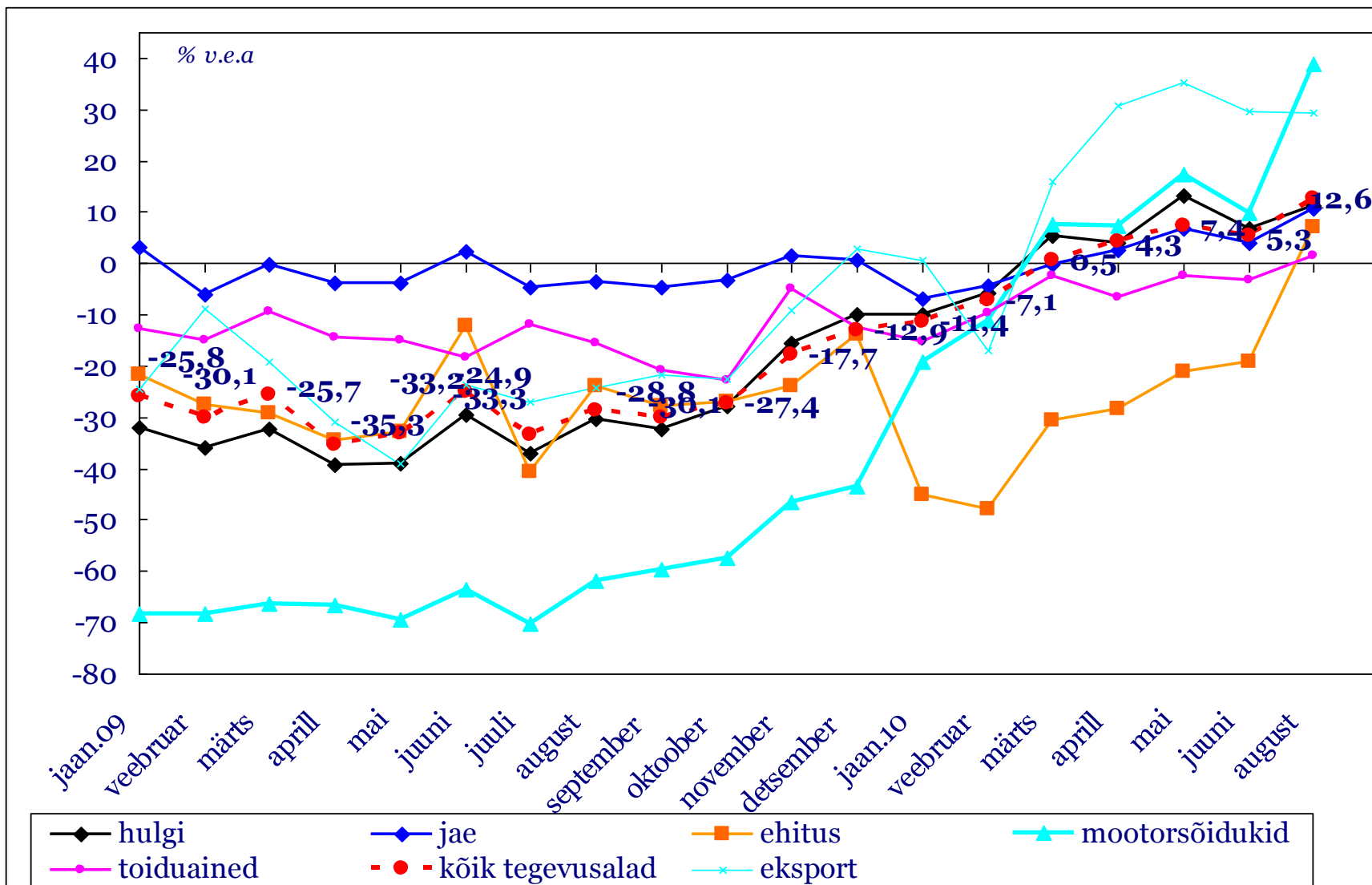


# Käibed ja tagastused augustis vähenesid

mln EEK



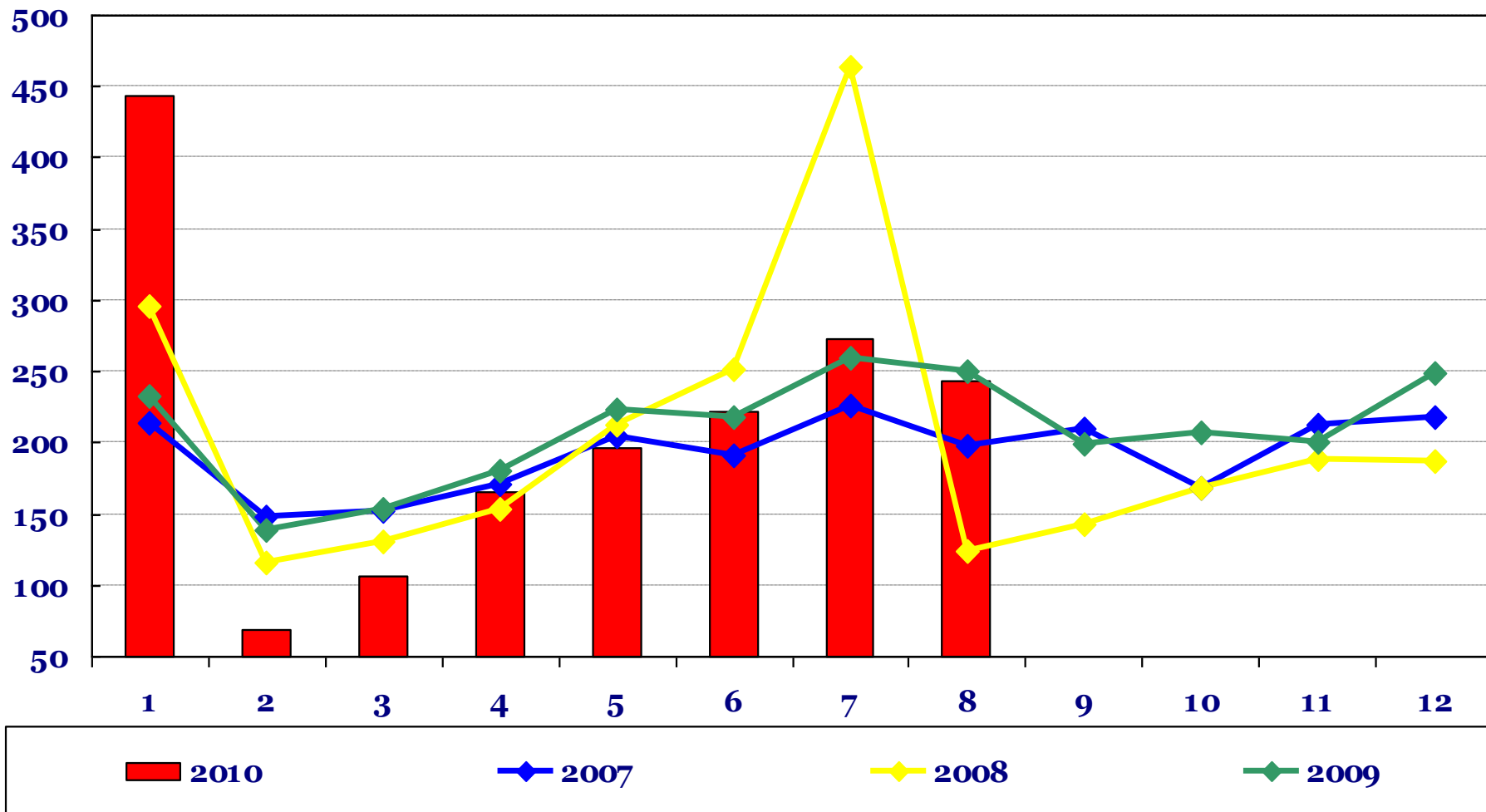
# Juunis käivate kasv jätkuvalt positiivne





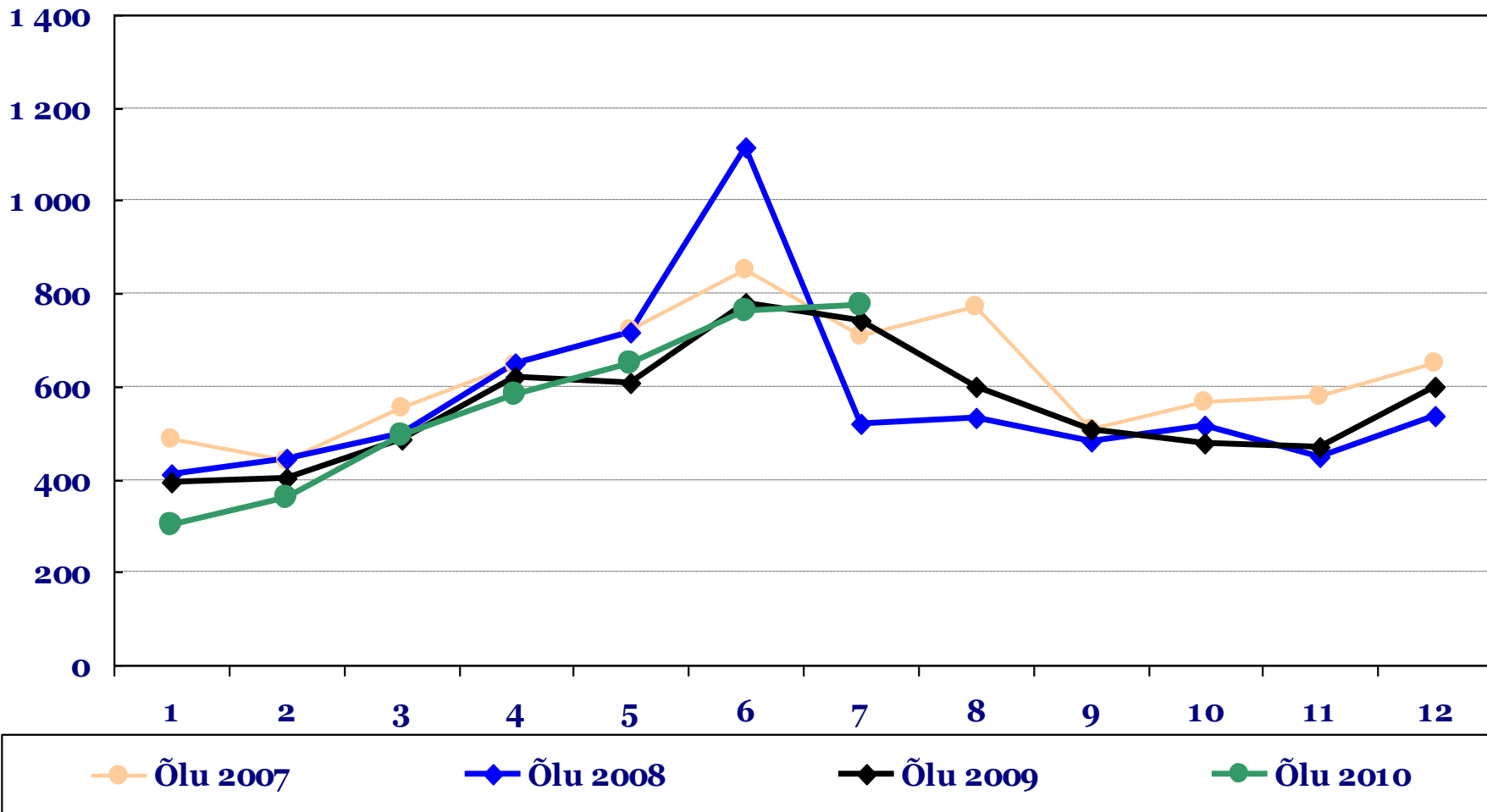
# Alkoholiaktsiisi laekumine taastunud

mln EEK



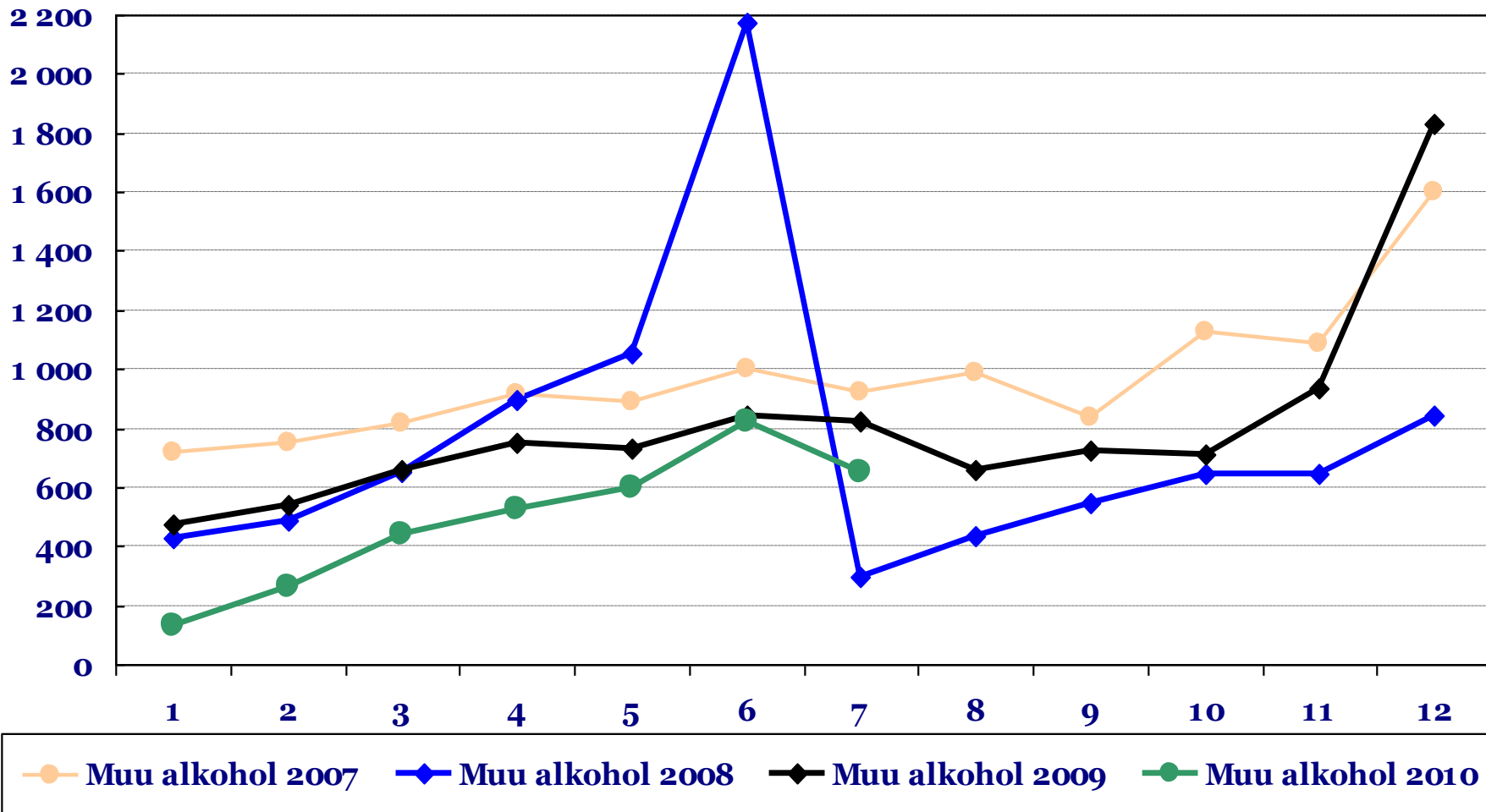
# Õlle kogused 2007-2010

HL



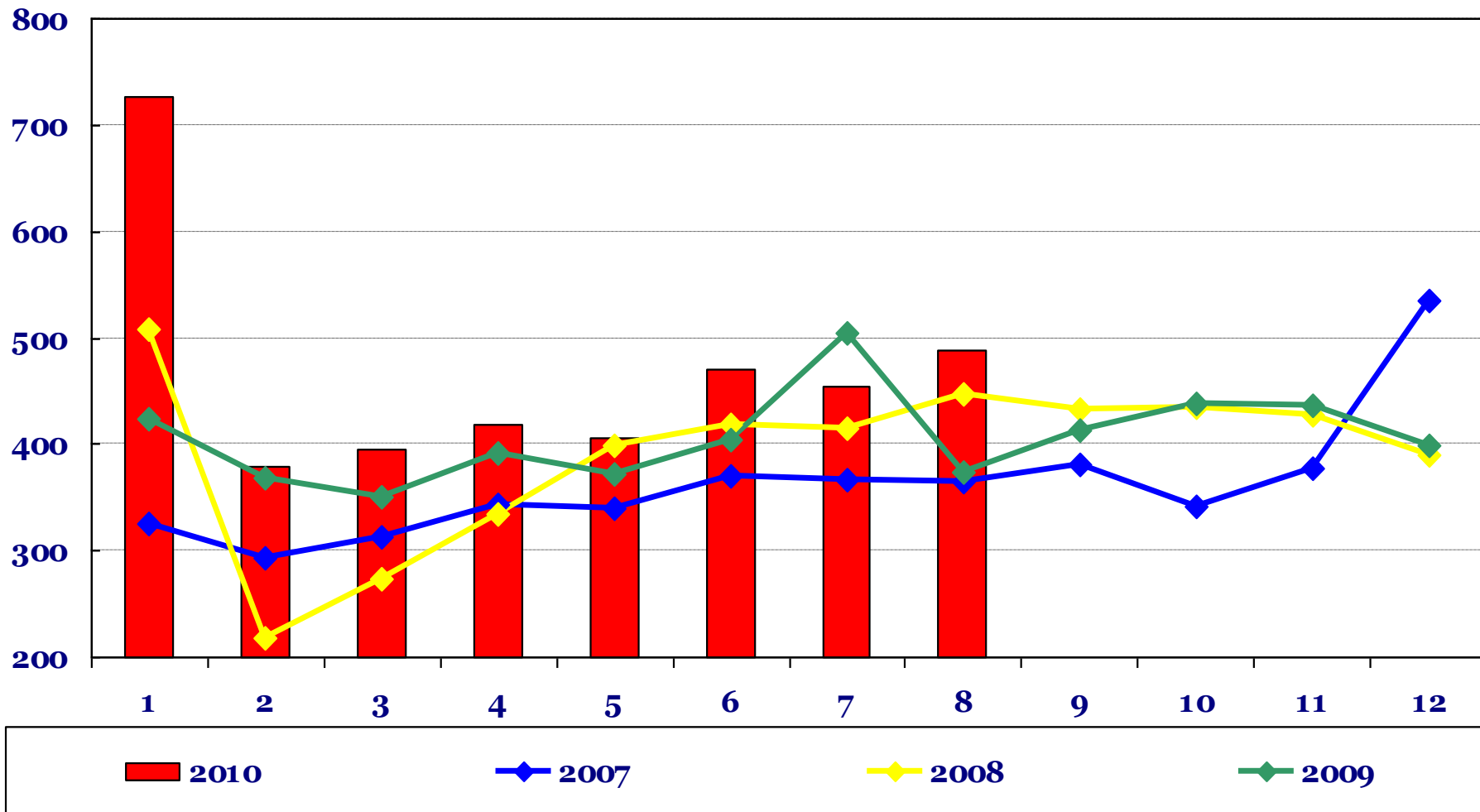
# Muu alkoholi kogused 2007-2010

HL



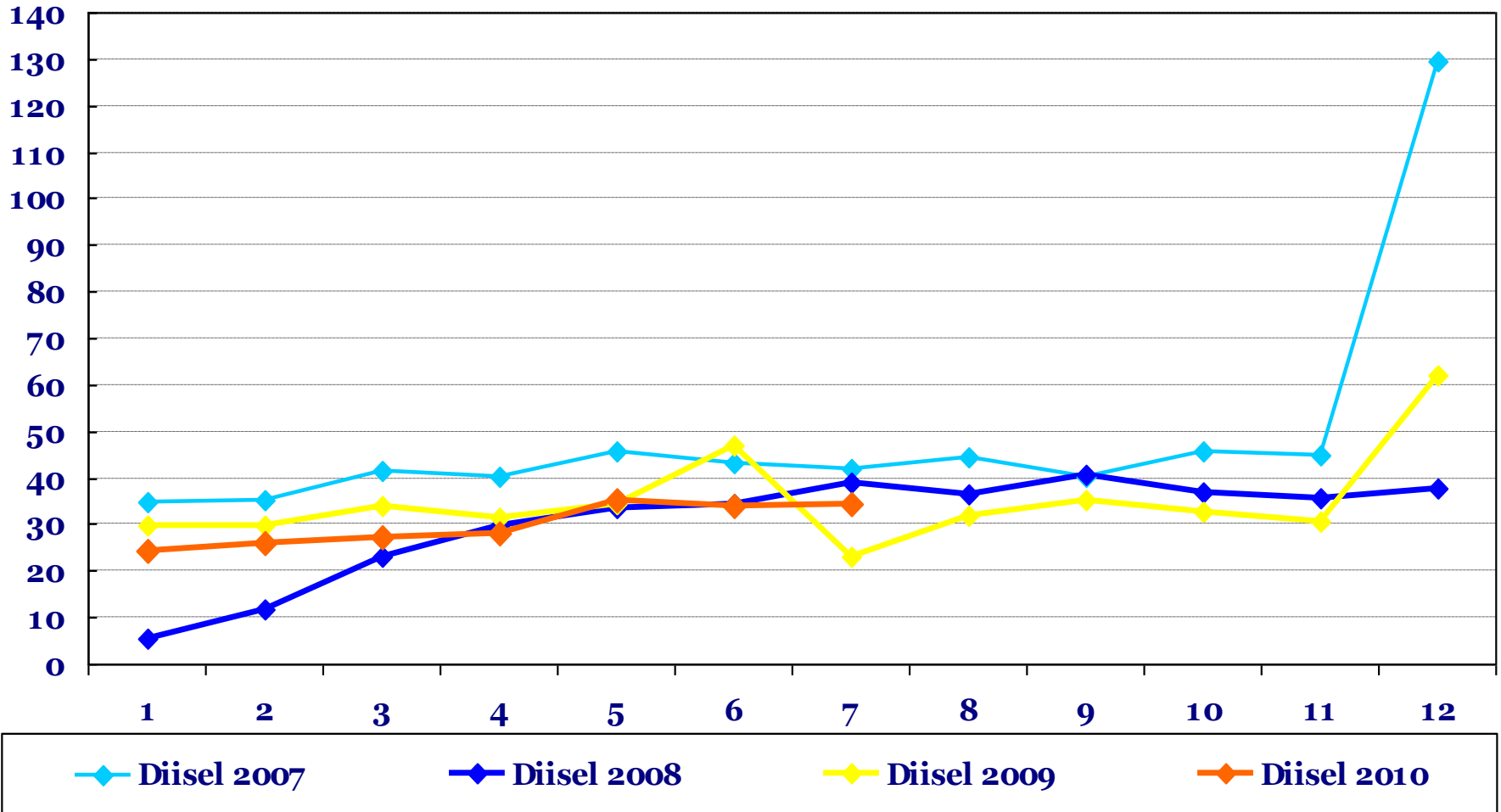
# Kütuseaktsiisi laekus oodatud tasemel

mln EEK



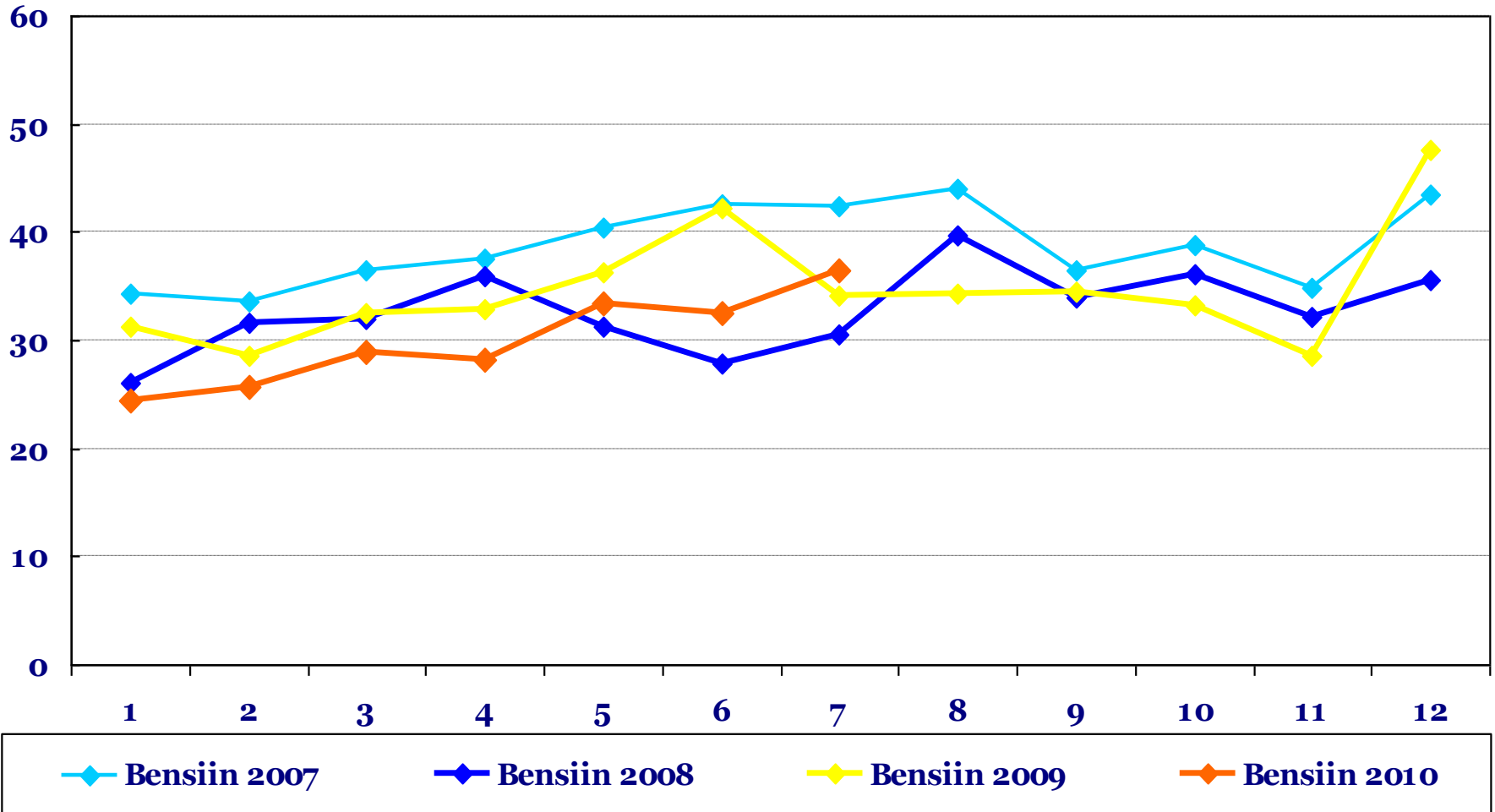
# Diiselmütu kogused 2007-2010

mln L



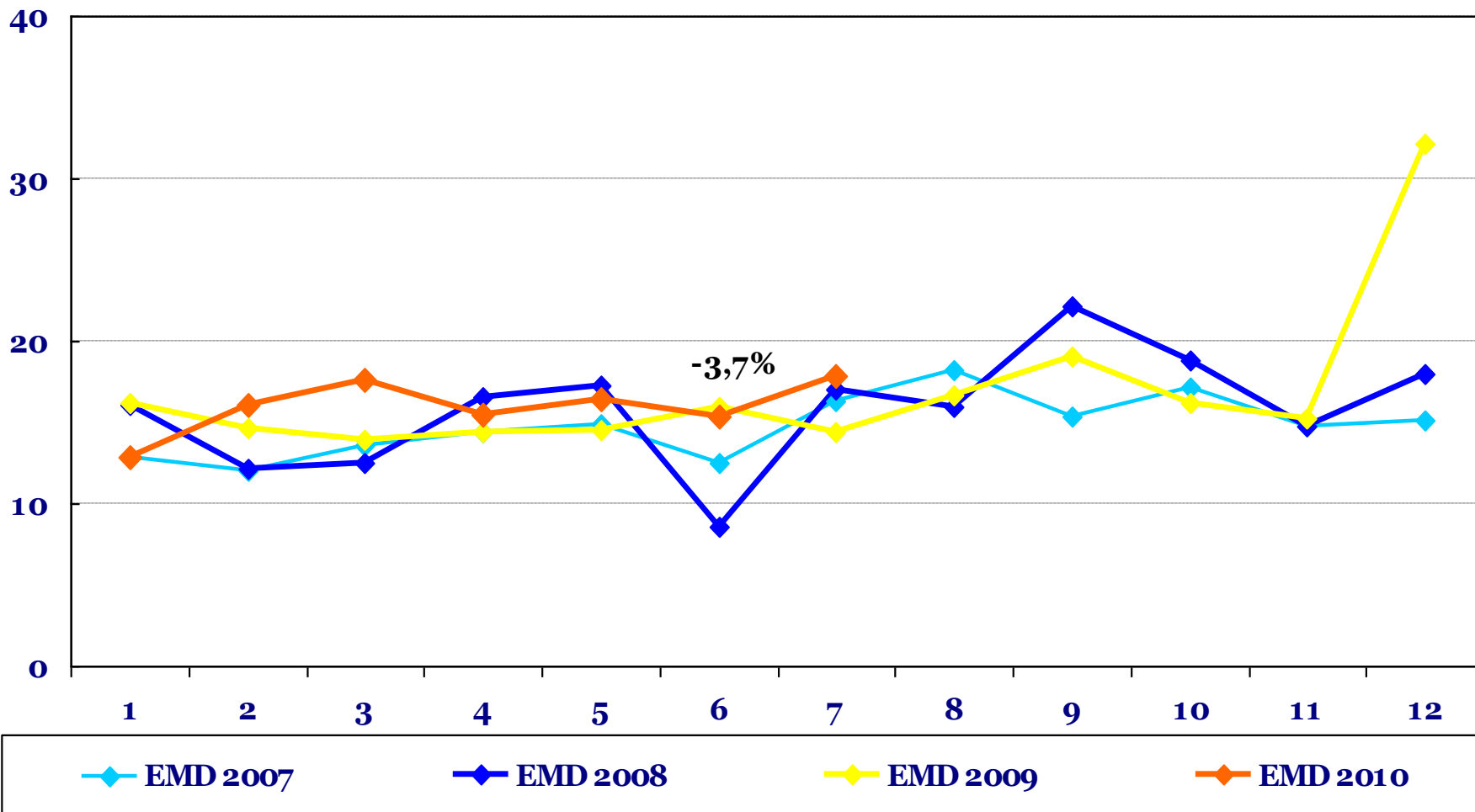
# Bensiini kogused 2007-2010

*mln L*

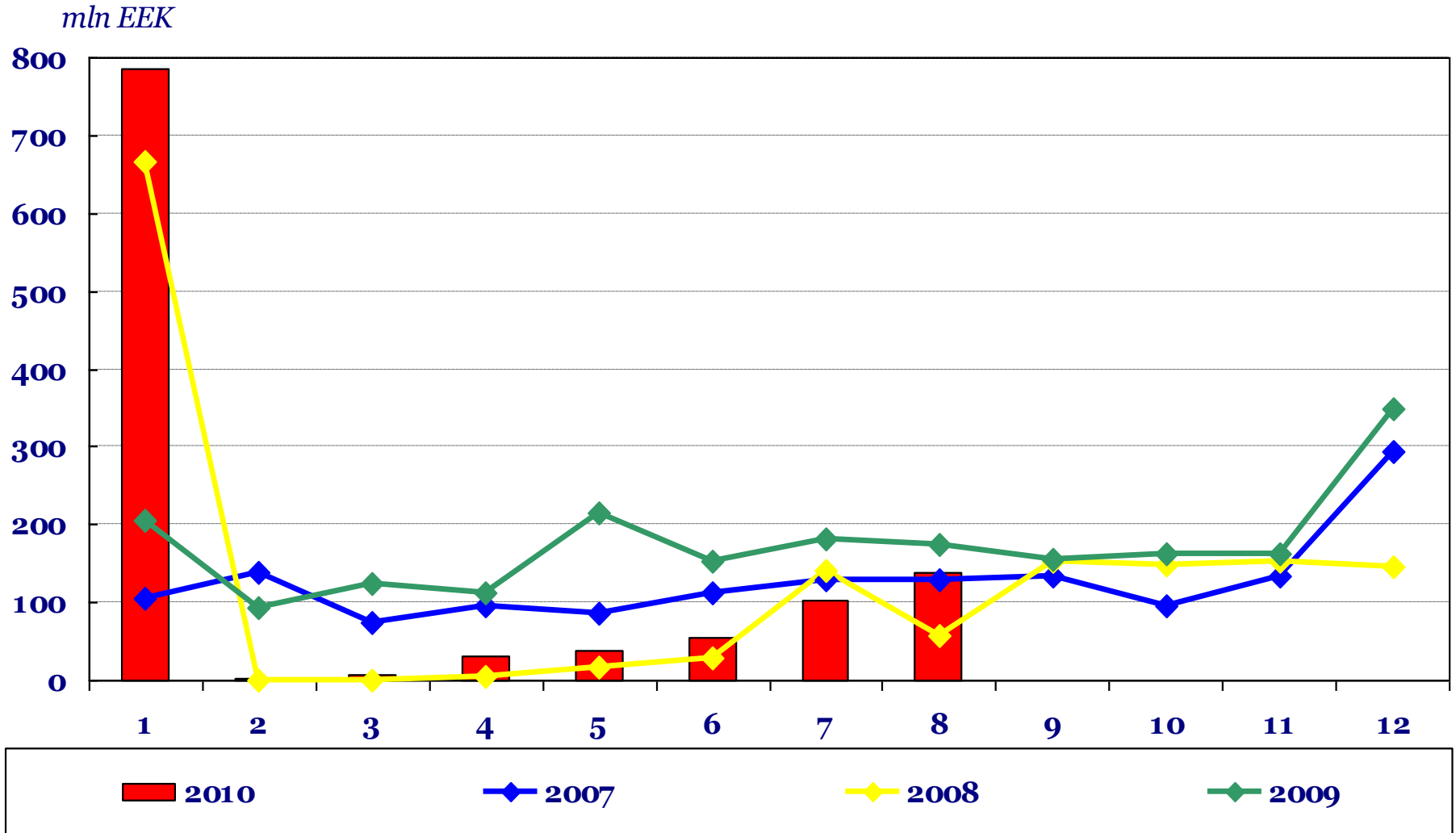


# Erimärgistatud kütuste kogused 2007-2010

mln L



# Tubakaaktsiisi tavapärase laekumine on taastumas





# Maksuvõlg stabiilne (kuu alguse seisuga)

