



Rahandusministeerium

Aprillis laekus makse 340 mln eur
(5,3 mld kr)

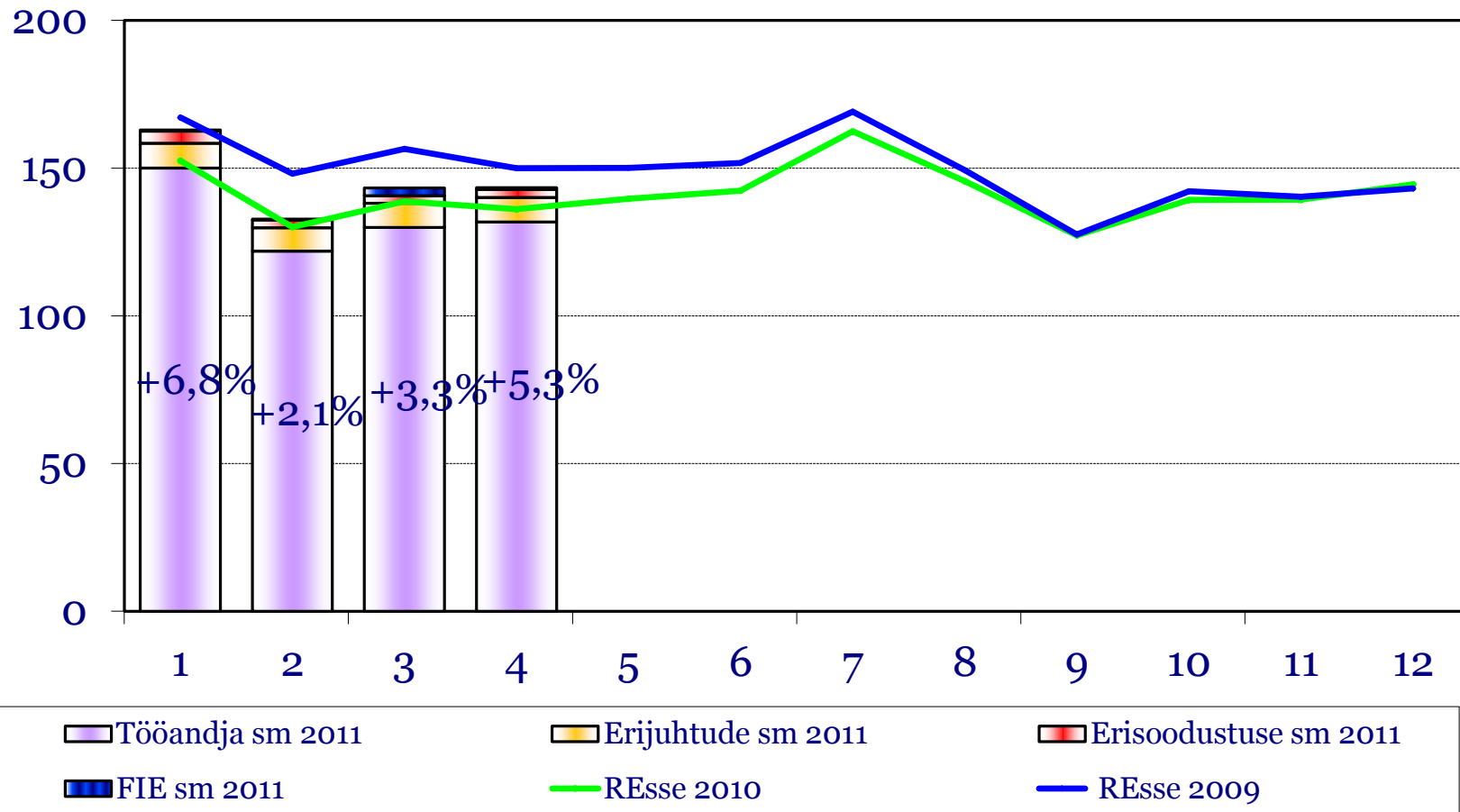
Nelja kuu laekumine

Laekumised	EELARVE 2011 (tuhat EUR)	aprill 2011 (tuhat EEK)	aprill 2011 (tuhat EUR)	4 kuud 2011 (tuhat EUR)	aprill v.e.a	4 kuud v.e.a.	EELARVE 2011 täitmine
MAKSUD EMK muutusega	4 248 565	5 326 710	340 439	1 291 617	17,8%	4,8%	30,4%
EMK muutus		83 283	5 323	3 530			
MAKSUD (30)	4 248 565	5 243 427	335 116	1 288 087	10,1%	3,7%	30,3%
Tulumaks (30)	444 186	265 638	16 977	49 836	55,6%	74,5%	11,2%
<i>Füüsil.isiku t.maks (3000)</i>	215 382	55 835	3 569	4 011	-2370,1%	-131,1%	1,9%
<i>Juriid. isiku t.maks (3001)</i>	228 804	209 803	13 409	45 825	21,2%	10,5%	20,0%
Sotsiaalmaks (3020)	1 750 540	2 242 580	143 327	582 205	5,3%	4,5%	33,3%
Raskeveokimaks (3031)	3 643	12 934	827	1 671	13,6%	4,6%	45,9%
Käibemaks (3040)	1 299 963	1 680 604	107 410	412 267	-2,3%	1,9%	31,7%
Aktsiisid kokku (3042)	704 025	977 981	62 504	226 167	47,8%	-4,1%	32,1%
<i>Alkoholiaktsiis (30420)</i>	170 005	219 175	14 008	52 252	32,5%	4,1%	30,7%
<i>Tubakaaktsiis (30421)</i>	138 049	224 963	14 378	43 183	618,2%	-18,3%	31,3%
<i>Kütuseaktsiis (30422)</i>	364 936	483 088	30 875	117 667	15,2%	-4,1%	32,2%
<i>Pakendiaktsiis (30423)</i>	32	499	32	40	1117,4%	938,2%	124,5%
<i>Elektriaktsiis ()</i>	30 997	50 253	3 212	13 026	10,0%	29,2%	42,0%
<i>Muu aktsiis</i>	6	2	0	0	-76,3%	-81,1%	3,1%
Hasartmängumaks (3043)	19 365	24 947	1 594	6 279	-32,1%	-11,9%	32,4%
Tollimaks (3050)	26 843	38 743	2 476	9 662	24,0%	42,3%	36,0%



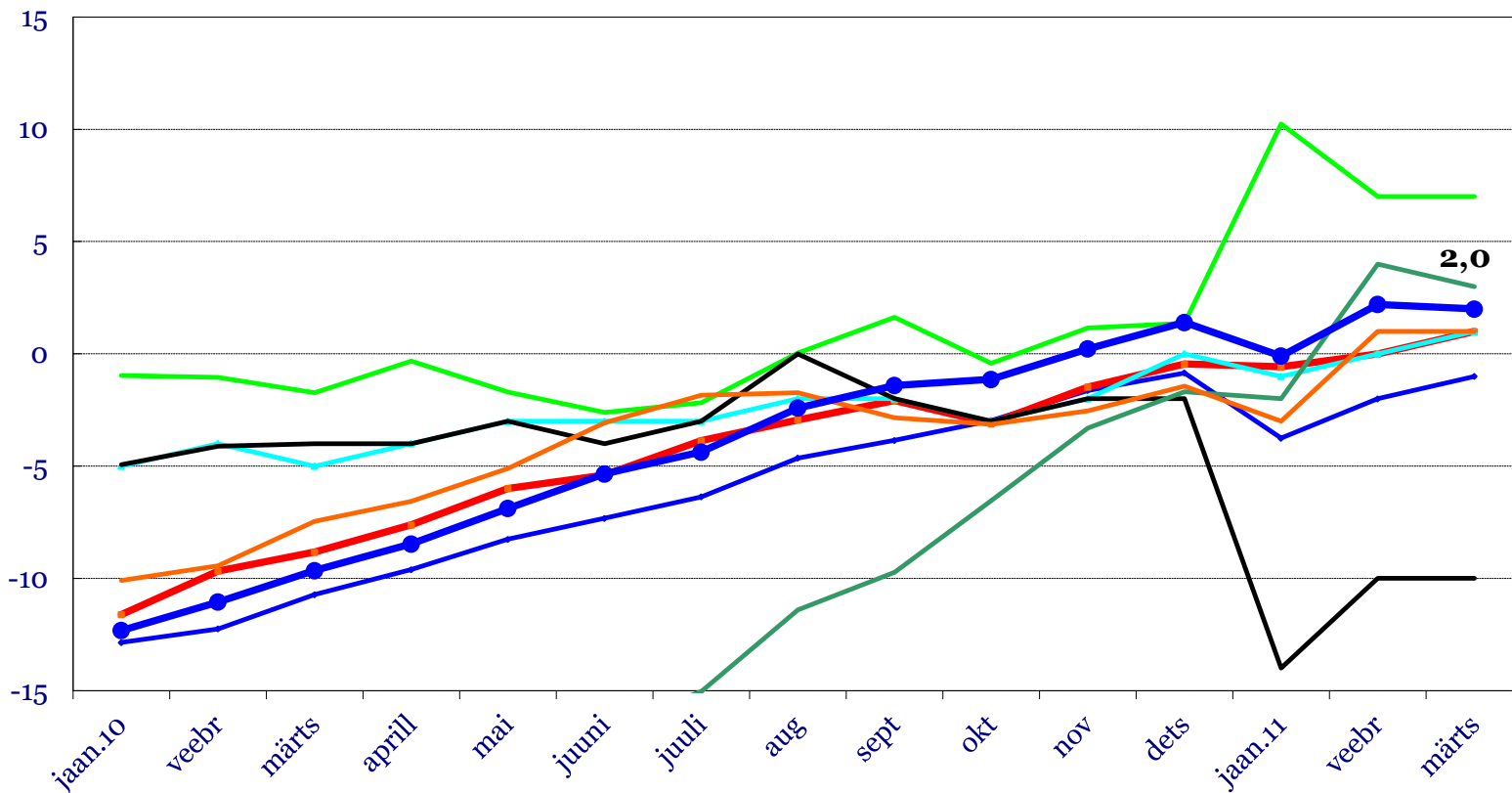
Sotsiaalmaksu laekumine oli aprillis ootuspärane

mln EUR



Väljamaksete saajate arv kasvas 2,0%

% v.e.a

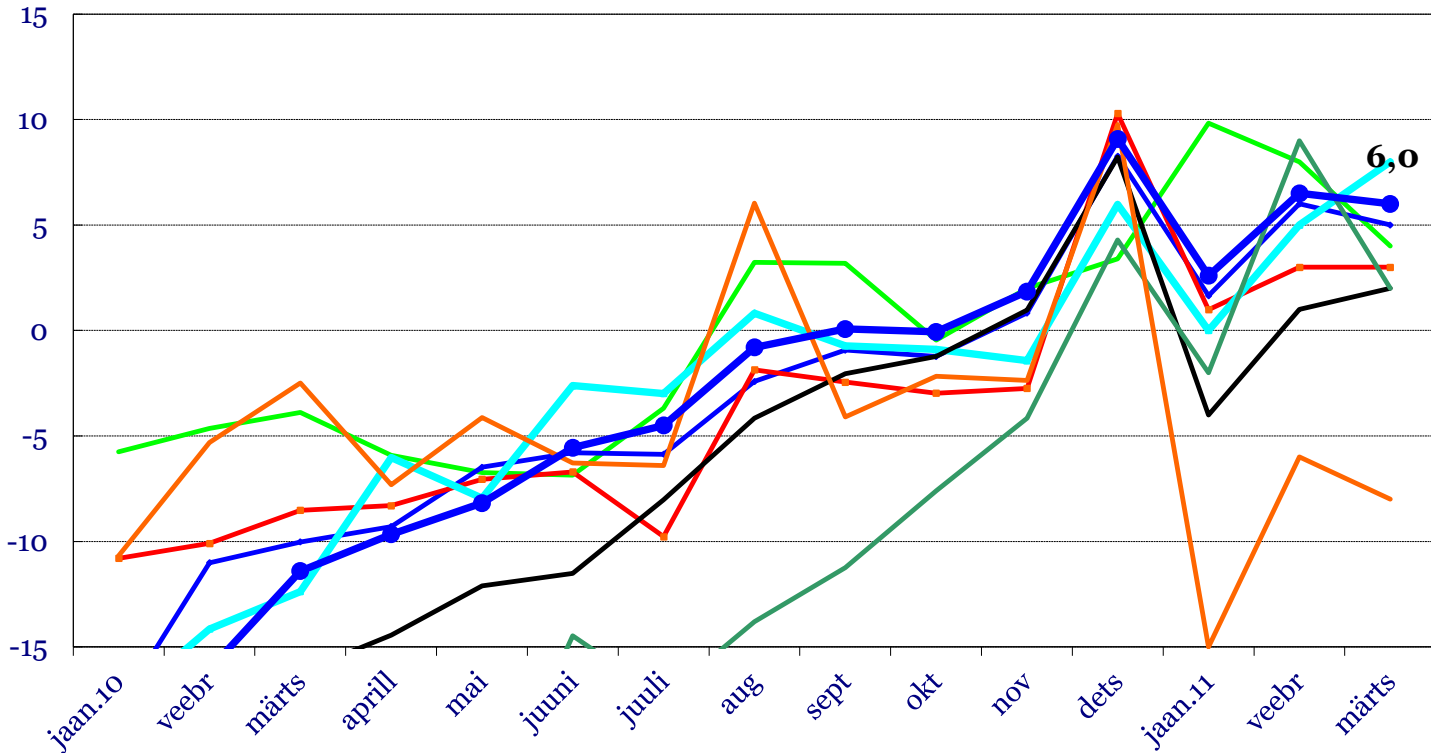


— avalik haldus — jae — veendus — tervishoid — haridus — ehitus — hulgi — S1 saajad



Väljamaksete kasv kiirem kui nende saajate arvu kasv – keskmine väljamakse inimese kohta kasvab

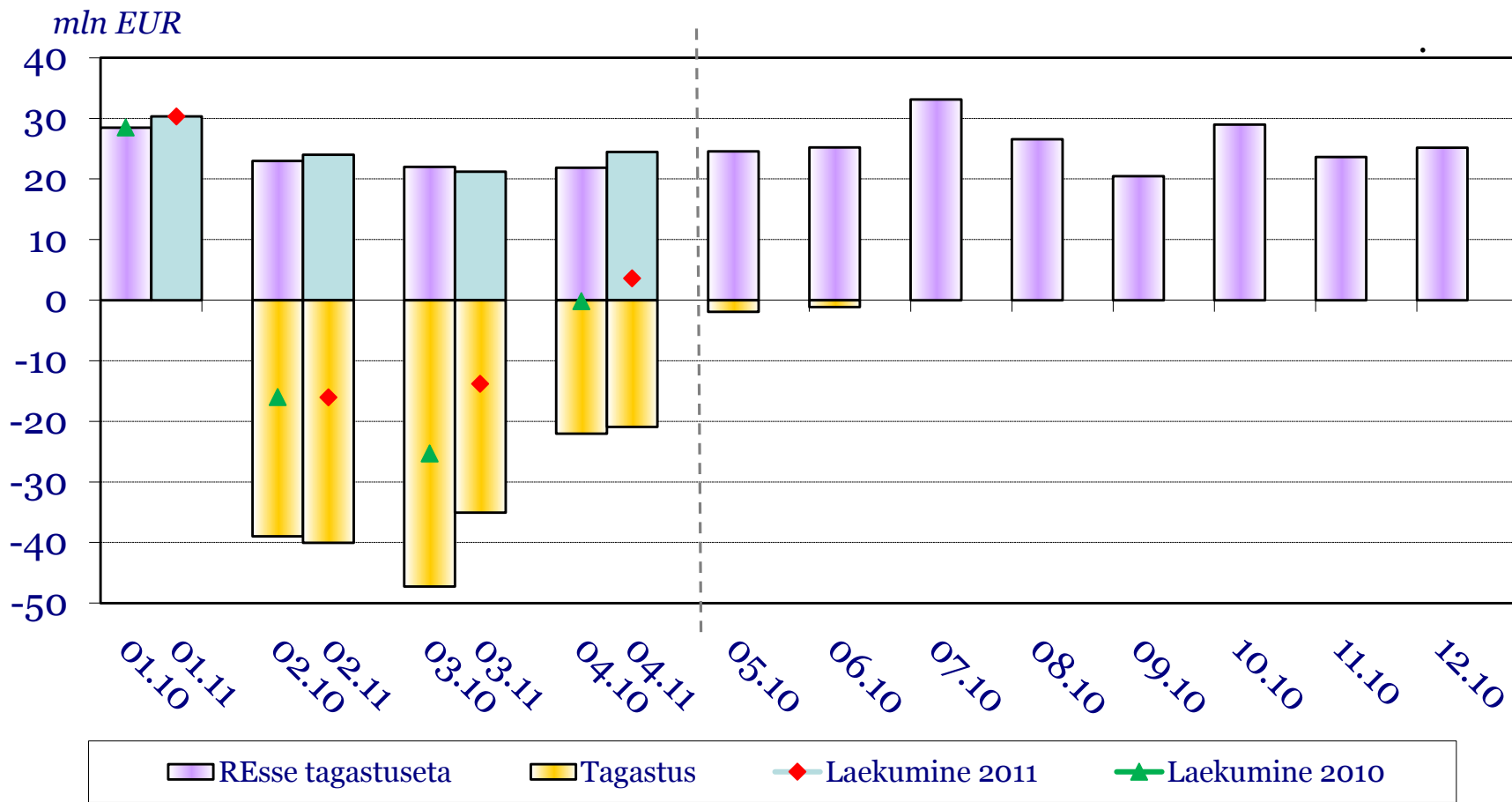
% v.e.a



— avalik haldus — veondus — tervishoid — hulgi — jae — ehitus — haridus — S1



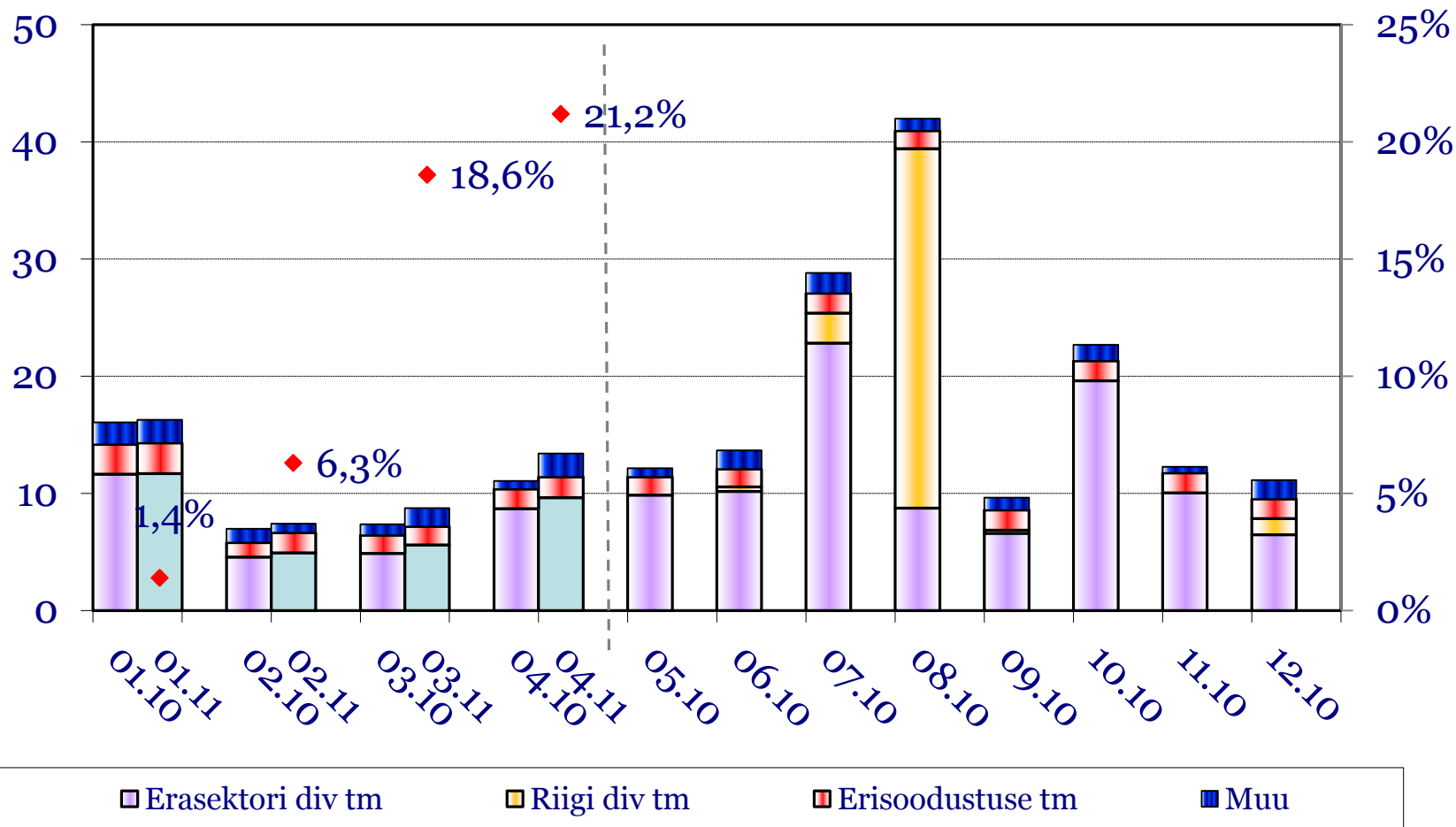
FITM - 2011. aasta tagastuste maht on **97,4 mln eur**, juurdemääramiste maht on **18,8 mln eur**.
 V.e.a kogumõju laekumisele **+17,5 mln eur**



Juriidilise isiku tulumaksu laekumine võrreldes eelmise aastaga on kõrge ja vastab ootustele

mln EUR

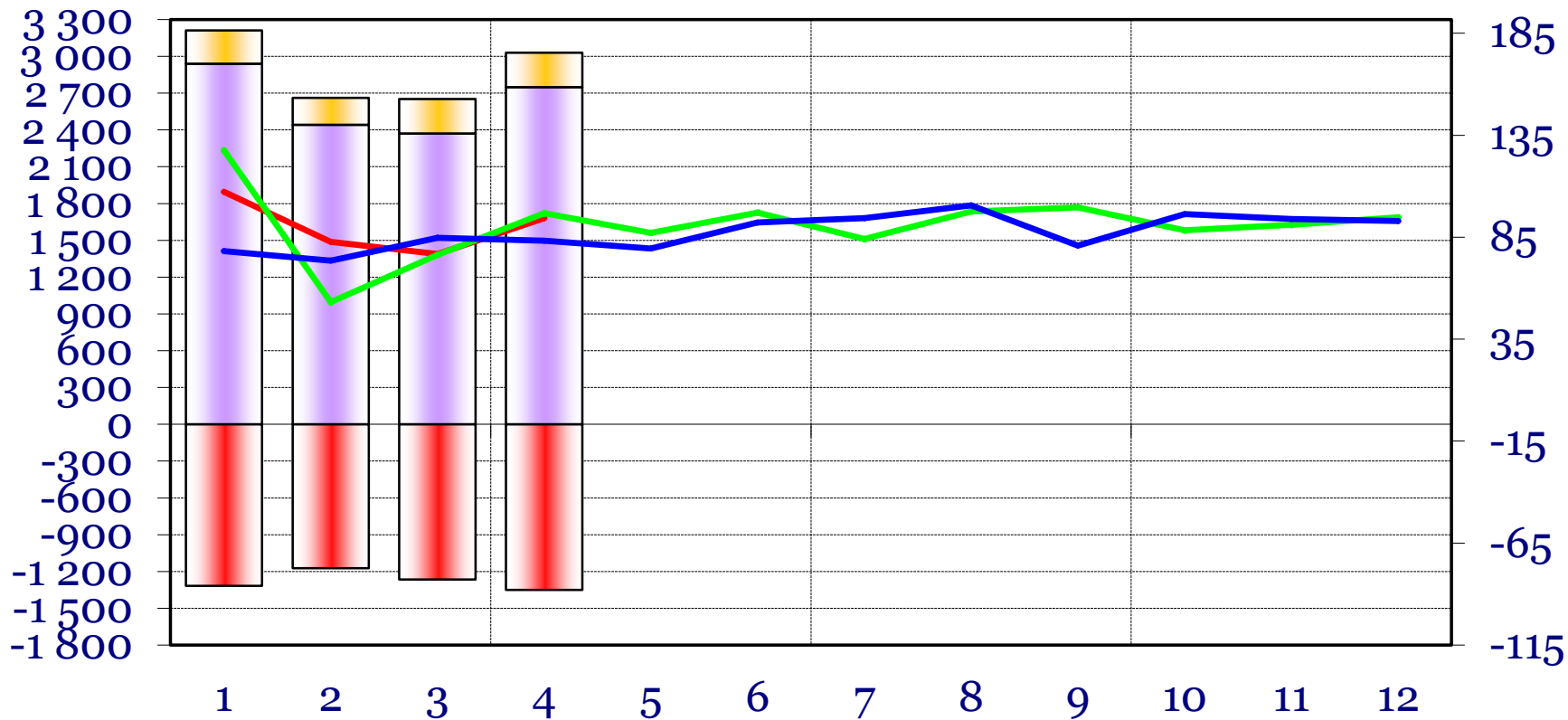
kasv v.e.a.



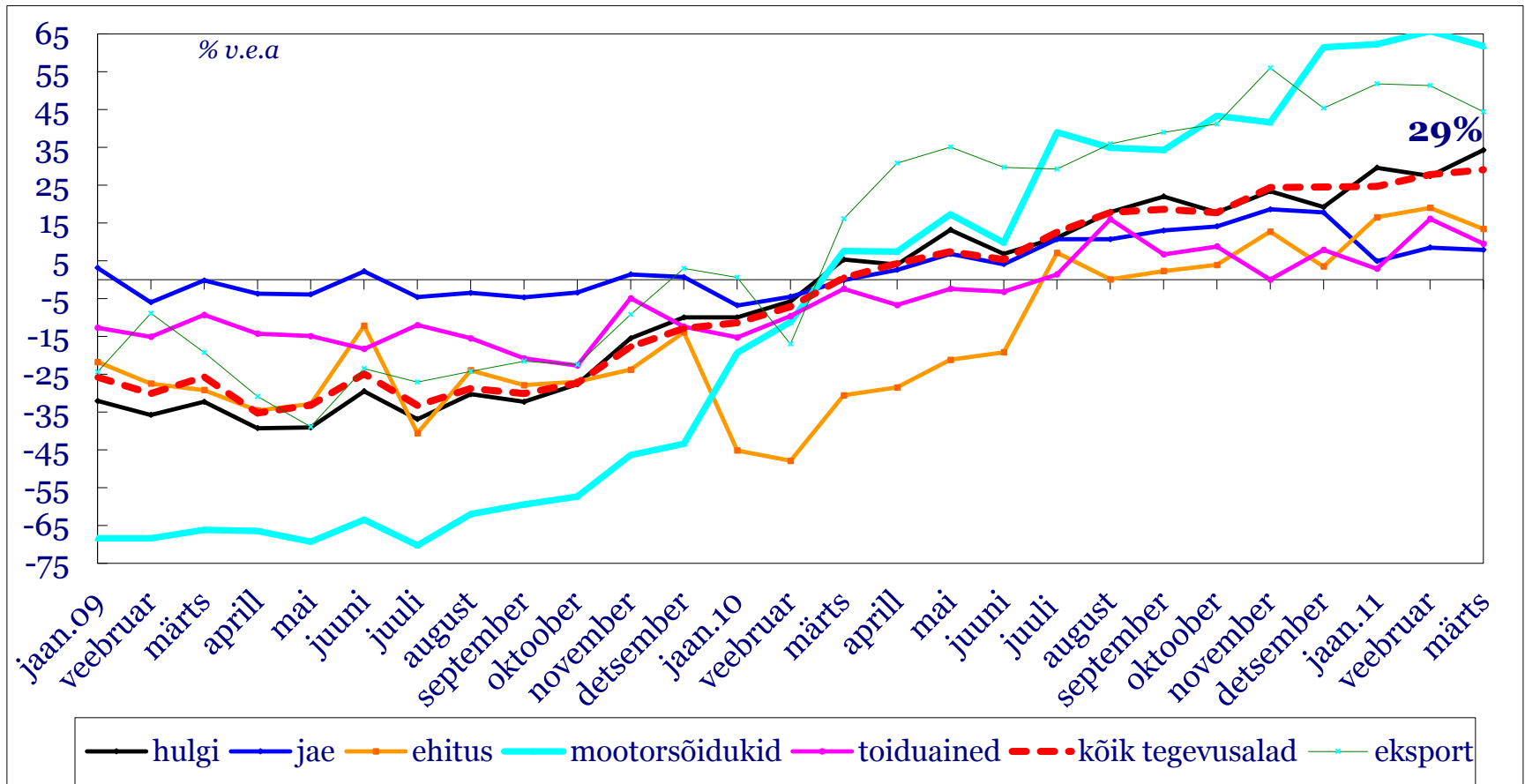
Käibemaksu laekumine eelmise aastaga võrreldes samal tasemel

mln EEK

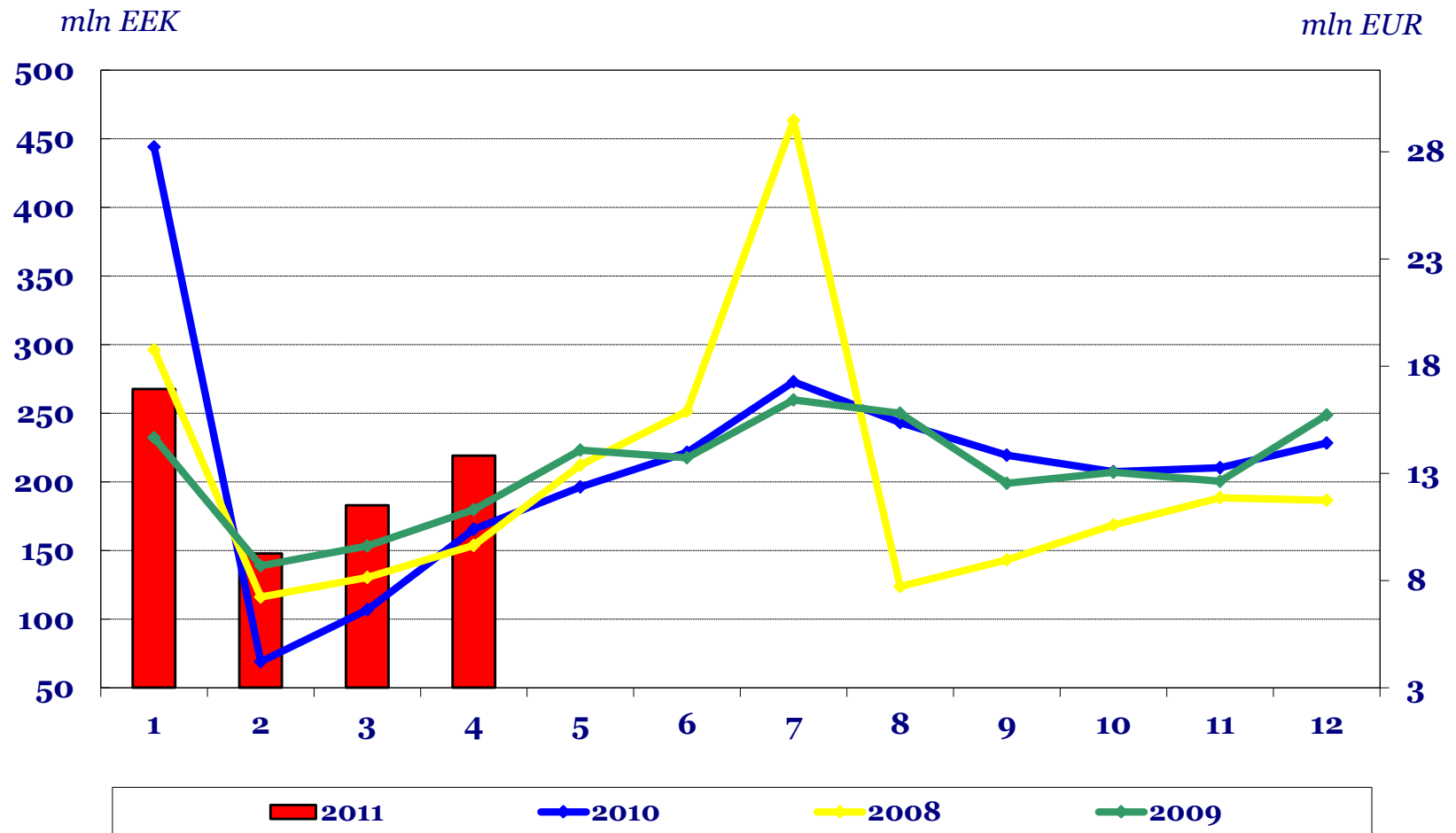
mln EUR



Käivete kasv jätkuvalt kiirenev

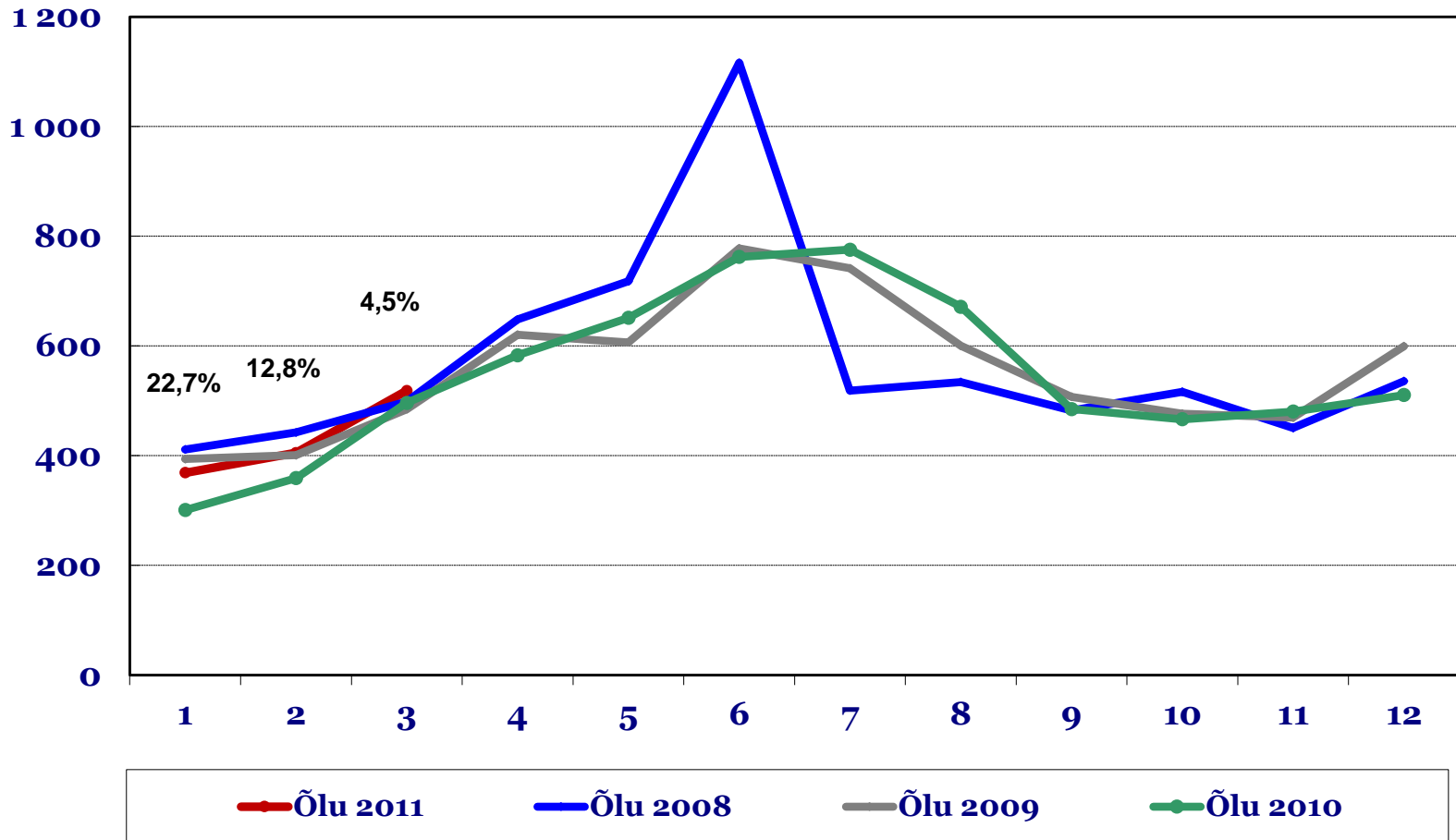


Alkoholiaktsiisi laekumine kasvutrendidil



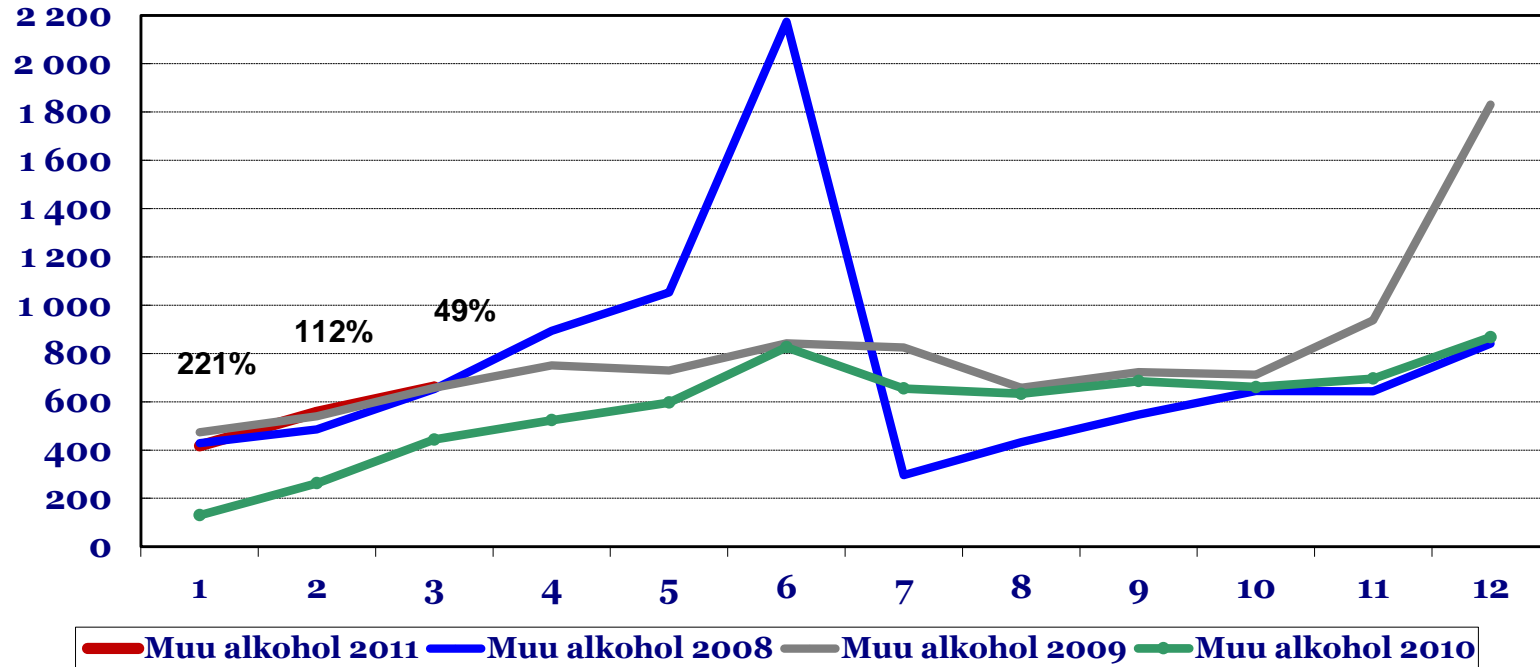
Õlle kogused veidi kõrgemad kui 2010. aastal

HL

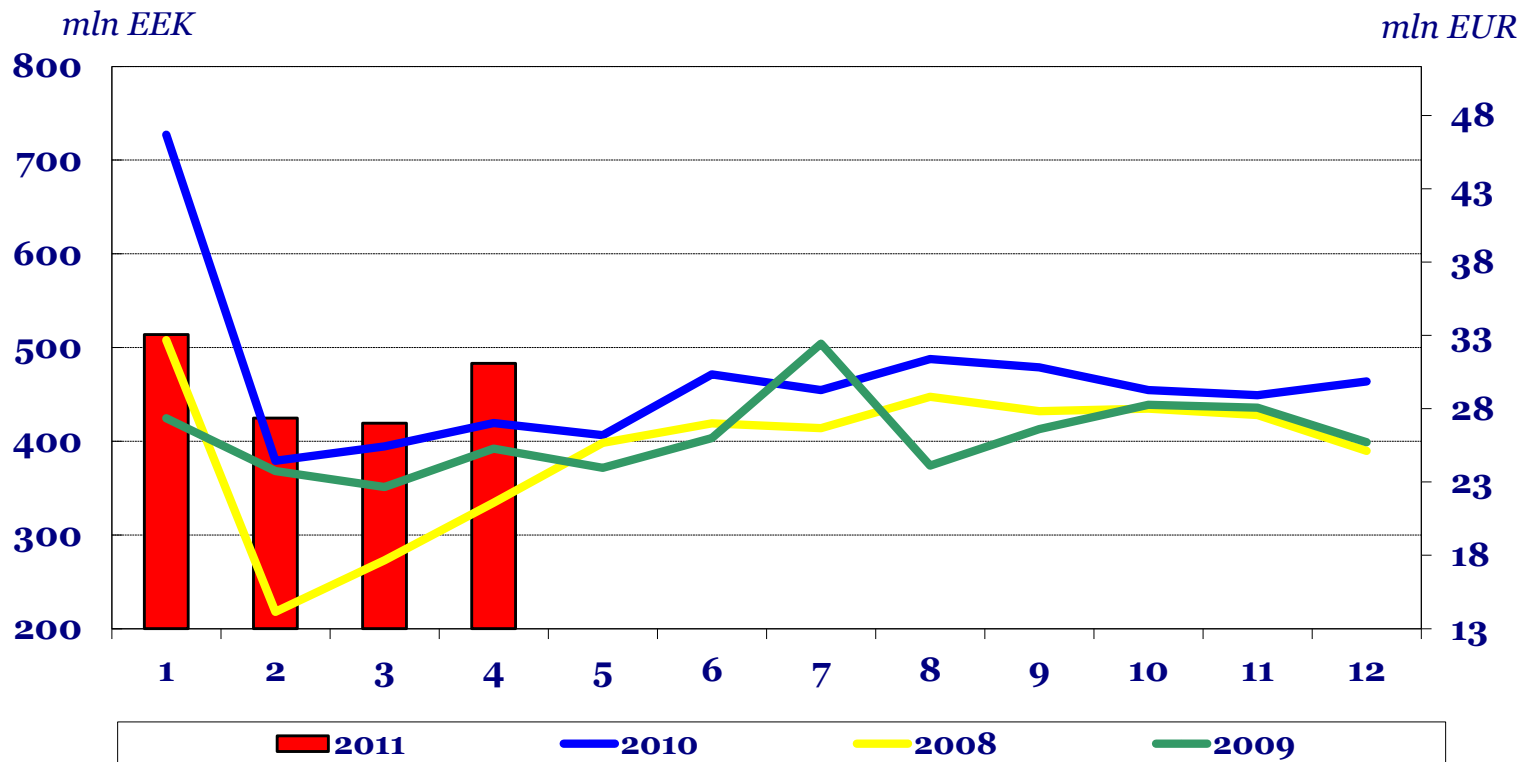


Muu alkoholi kogused suuremad kui 2010. aastal

HL

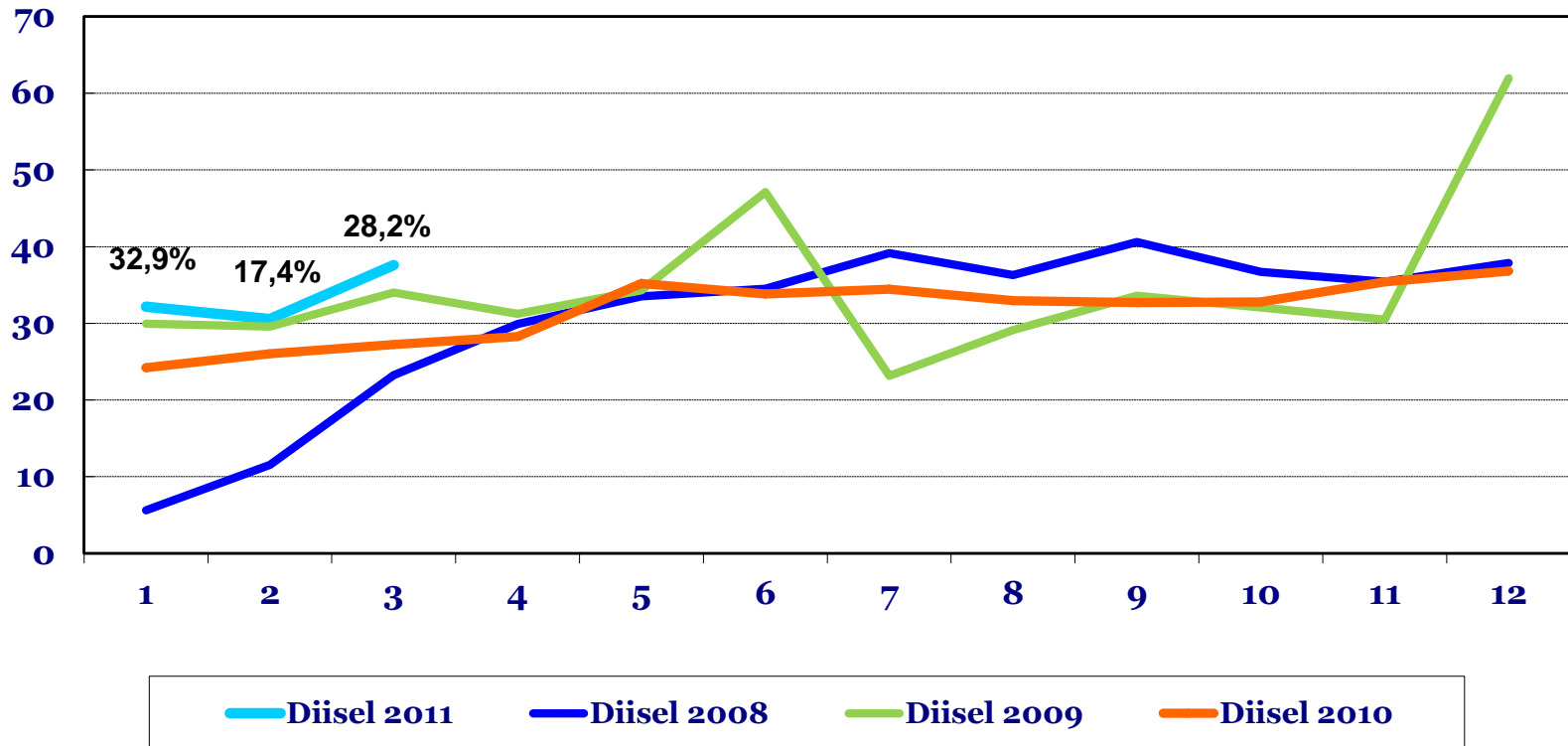


Kütuseaktsiisi laekumine ca 31 mln eurot, veidi üle ootuste

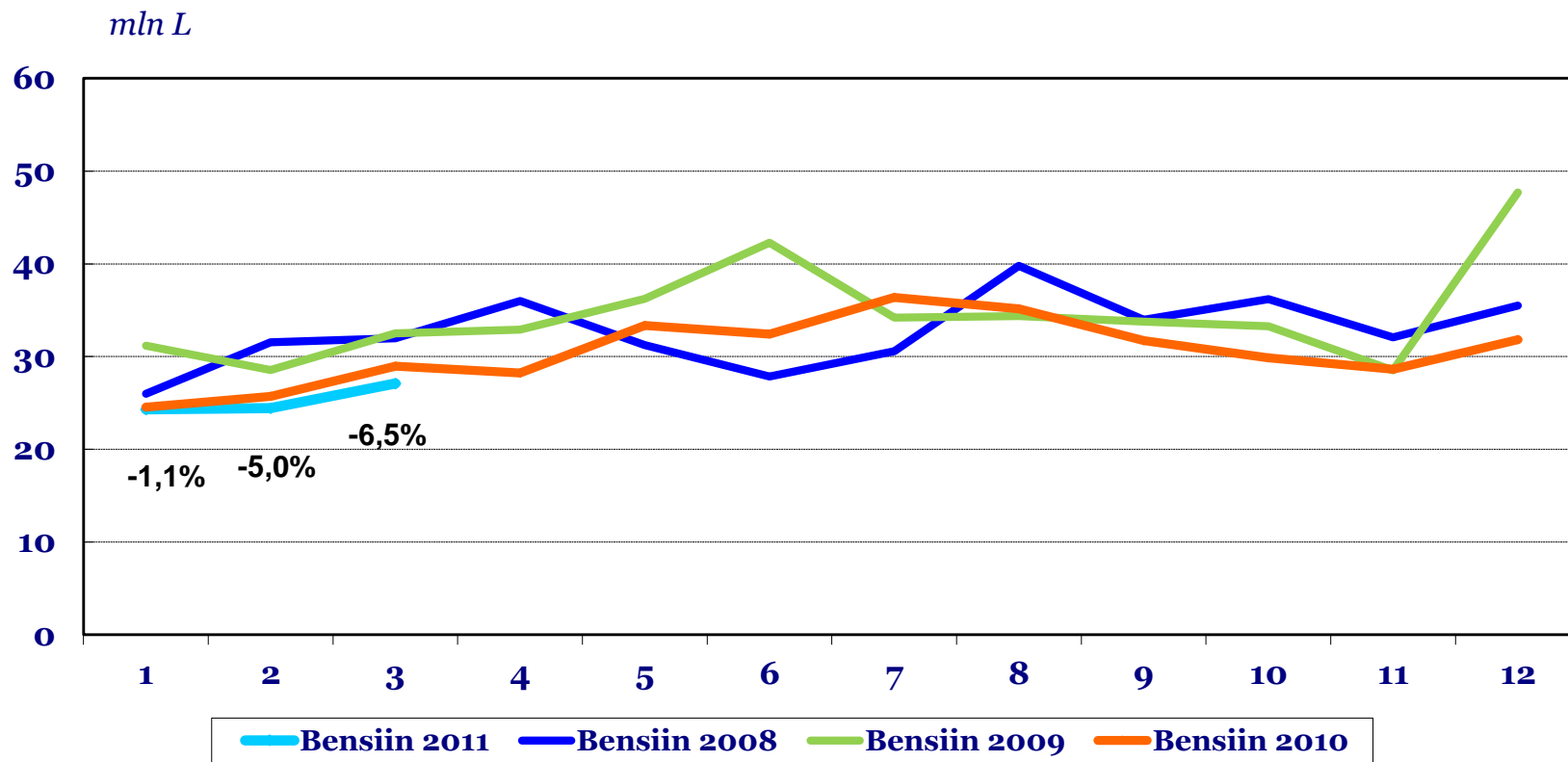


Diislikütuse kogused ületavad 2009. ja 2010. aasta taset

mln L

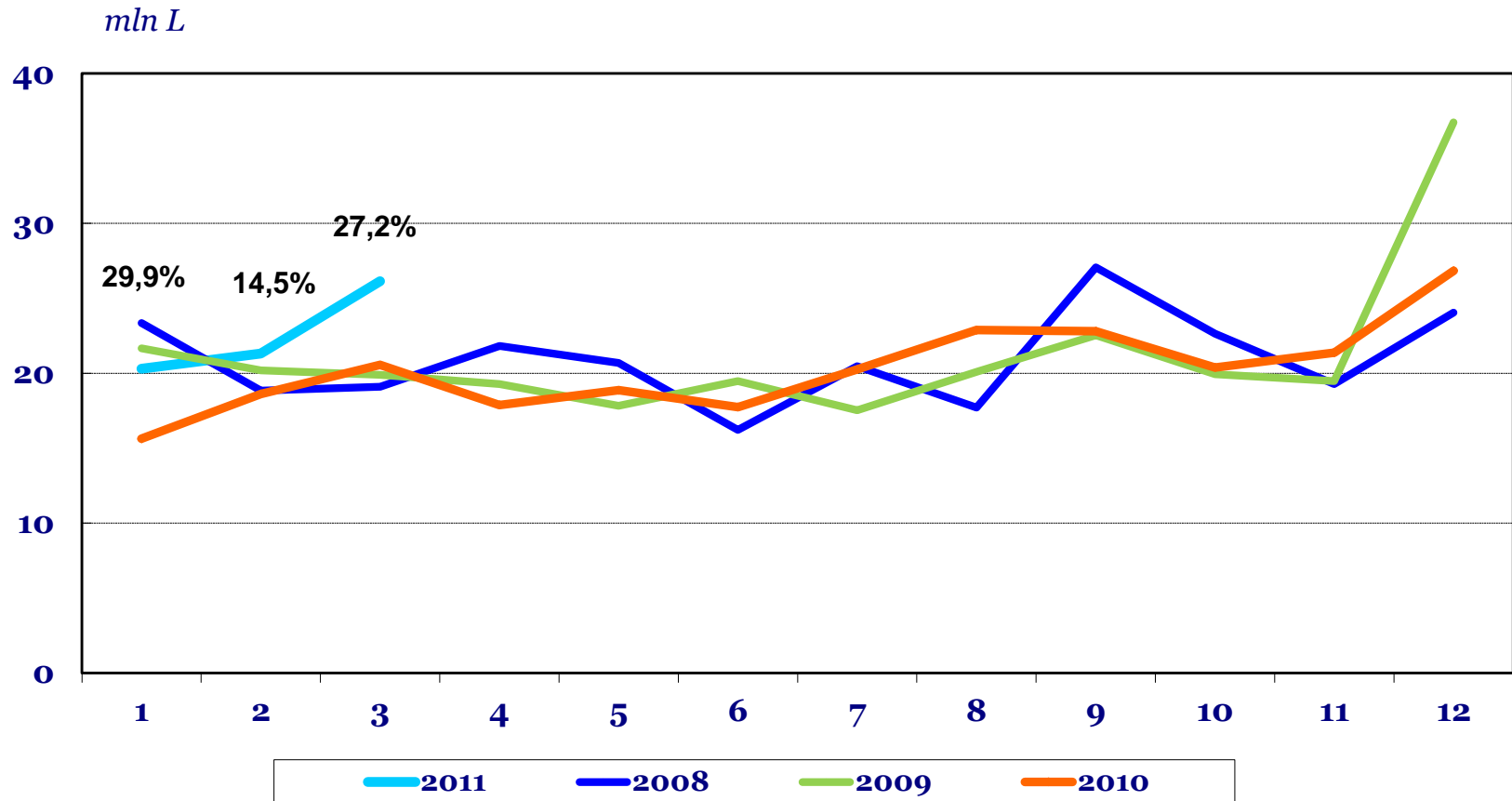


Bensiini kogused madalamad kui eelmistel aastatel

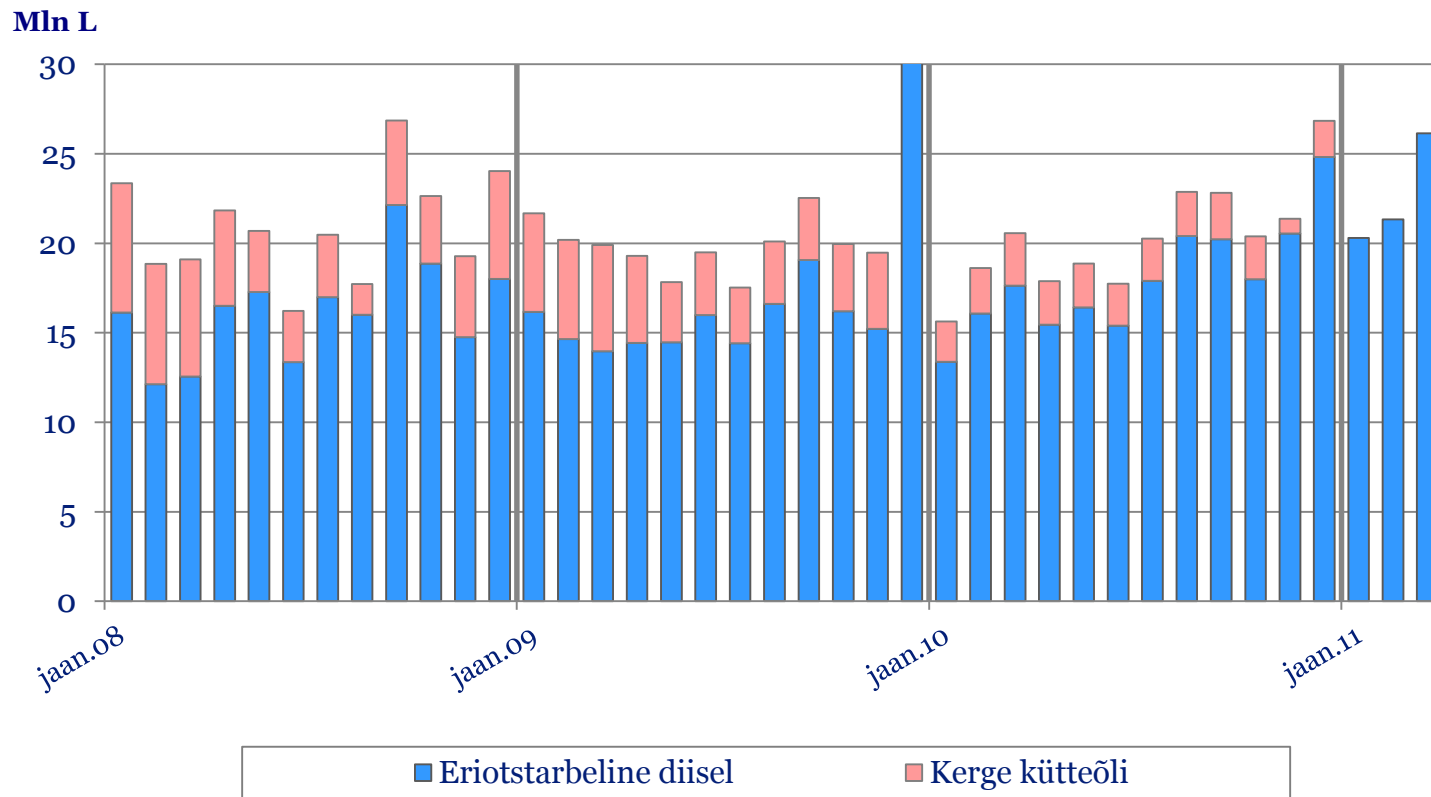


Erimärgistatud kütuse kogused kasvavad

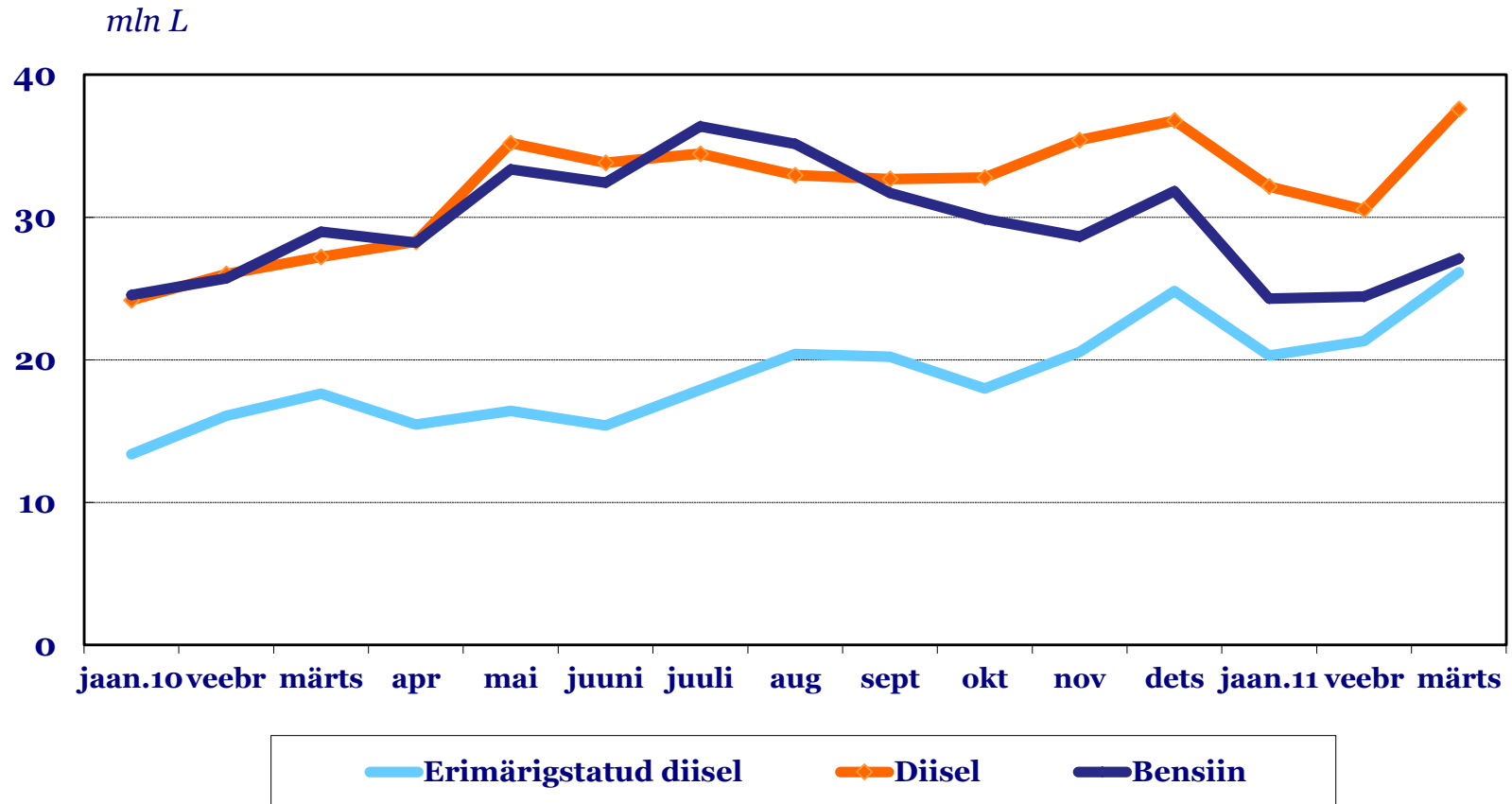
(erimärgistatud diisel ja kerge kütteõli kokku)



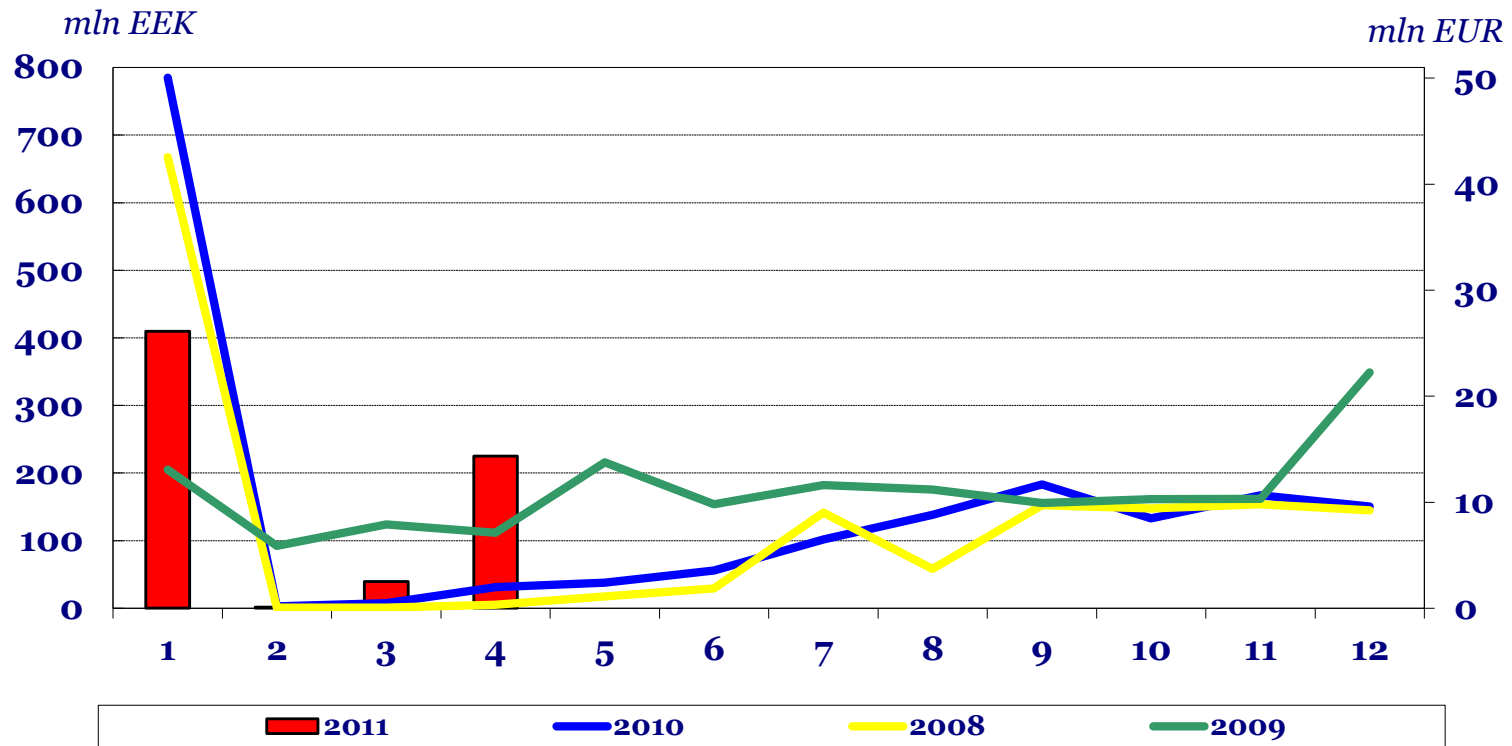
Erimärgistatud diisel ja kerge kütteõli



Kütuste kogused



Tubakaaktsiisi laekumine taastunud veidi üle ootuste



Maksuvõlg jätkuvalt stabiilne

