



Rahandusministeerium

Veebruari lõpuks laekus makse 10,7 mld krooni

# 2010. aasta maksulaekumised

Laekumised tuh EEK	EELARVE 2010	veebruari 2010	2 kuud 2010	veebruari v.e.a	2 kuud v.e.a	EELARVE 2010 täitmine
<b>MAKSUD sh EMK</b>	<b>61 767 500</b>	<b>3 841 250</b>	<b>10 740 230</b>	<b>-3,4%</b>	<b>8,5%</b>	<b>17,4%</b>
EMK muutus		410 634	-51 820	-	-	
<b>MAKSUD</b>	<b>61 767 500</b>	<b>3 430 617</b>	<b>10 792 050</b>	<b>-9,0%</b>	<b>13,3%</b>	<b>17,5%</b>
Tulumaks	5 645 000	-140 741	556 079	-75,5%	206,2%	9,9%
<i>Füüsil.isiku t.maks</i>	<i>3 220 000</i>	<i>-249 776</i>	<i>195 803</i>	<i>-60,4%</i>	<i>-189,6%</i>	<i>6,1%</i>
<i>Juriid. isiku t.maks</i>	<i>2 425 000</i>	<i>109 035</i>	<i>360 276</i>	<i>96,6%</i>	<i>-10,0%</i>	<i>14,9%</i>
Sotsiaalmaks	26 970 000	2 034 858	4 421 563	-12,2%	-10,4%	16,4%
Raskeveokimaks	52 000	1 350	12 365	0,8%	-10,2%	23,8%
Käibemaks	19 030 000	996 235	3 229 881	-25,3%	17,6%	17,0%
Aktsiisid kokku	9 510 500	489 820	2 481 497	-22,7%	62,1%	26,1%
<i>Alkoholiaktsiis</i>	<i>2 330 000</i>	<i>69 306</i>	<i>513 441</i>	<i>-50,1%</i>	<i>38,4%</i>	<i>22,0%</i>
<i>Tubakaaktsiis</i>	<i>1 830 000</i>	<i>2 665</i>	<i>787 778</i>	<i>-97,1%</i>	<i>165,1%</i>	<i>43,0%</i>
<i>Kütuseaktsiis</i>	<i>4 870 000</i>	<i>379 010</i>	<i>1 106 154</i>	<i>3,0%</i>	<i>39,5%</i>	<i>22,7%</i>
<i>Pakendiaktsiis</i>	<i>500</i>	<i>-26</i>	<i>13</i>	<i>-276,4%</i>	<i>-95,2%</i>	<i>2,6%</i>
<i>Elektriaktsiis</i>	<i>480 000</i>	<i>38 866</i>	<i>74 111</i>	<i>12,8%</i>	<i>5,8%</i>	<i>15,4%</i>
<i>Muu aktsiis</i>	<i>0</i>	<i>0</i>	<i>0</i>	<i>-92,2%</i>	<i>-100,0%</i>	<i>-</i>
Hasartmängumaks	215 000	26 823	47 198	-3,7%	-24,2%	22,0%
Tollimaks	345 000	22 271	43 466	-23,3%	-26,6%	12,6%

\* Mõjutatud maksumäärade muutusest ja varude soetamisest



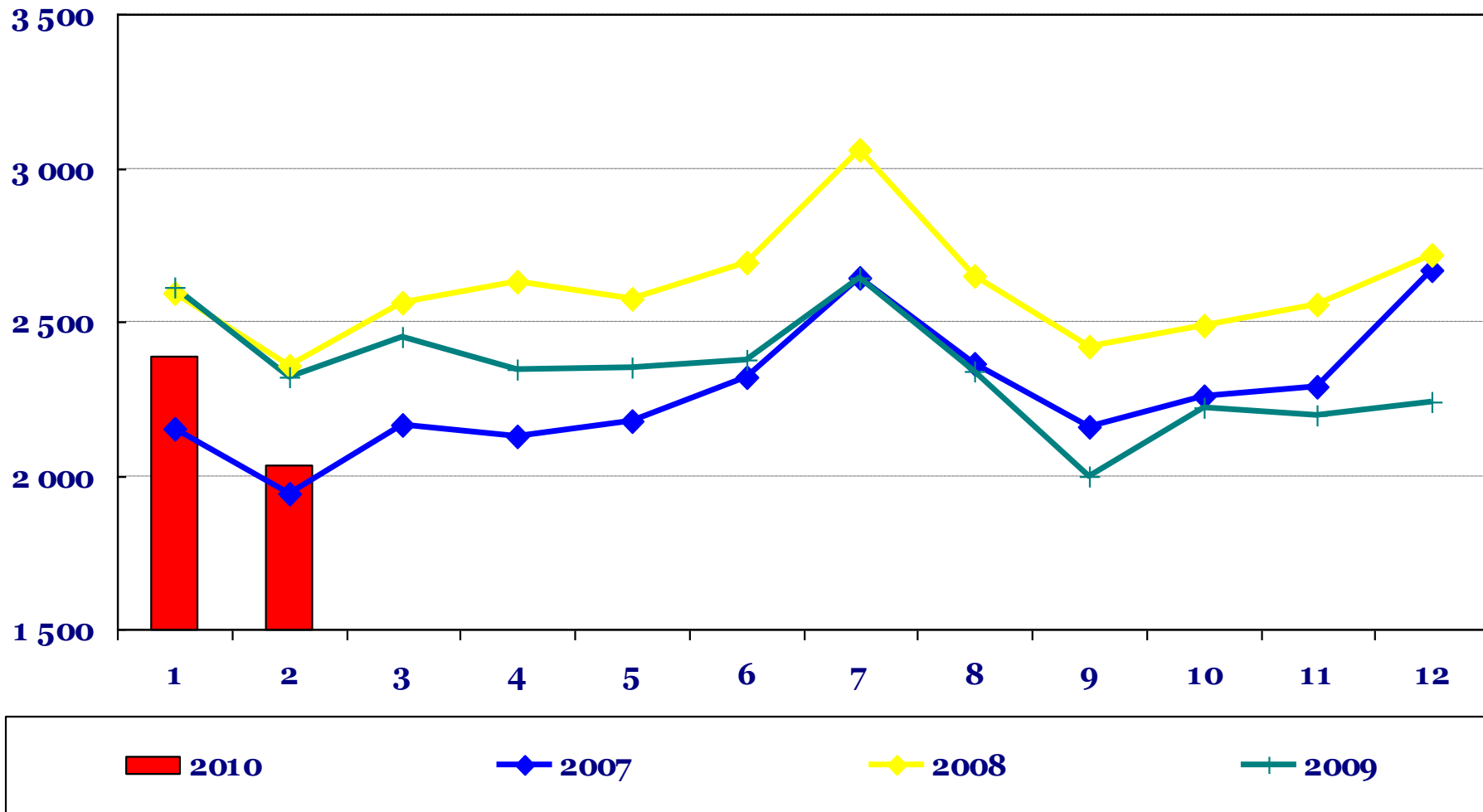
## 2010. aasta maksulaekumised

- Veebruaris laekus makse 3,8 mld krooni ja aasta algusest on laekunud 10,7 mld krooni ehk 17,4% eelarves planeeritust
- Maksulaekumiste vähenemine on mõjutatud peamiselt aktsiisikaupade varude tarbimisest ja käibemaksu suurematest tagastustest
- Otsestele maksudele omasid mõju tulumaksutagastused ja sesoonsuse tõttu vähenenud väljamaksed

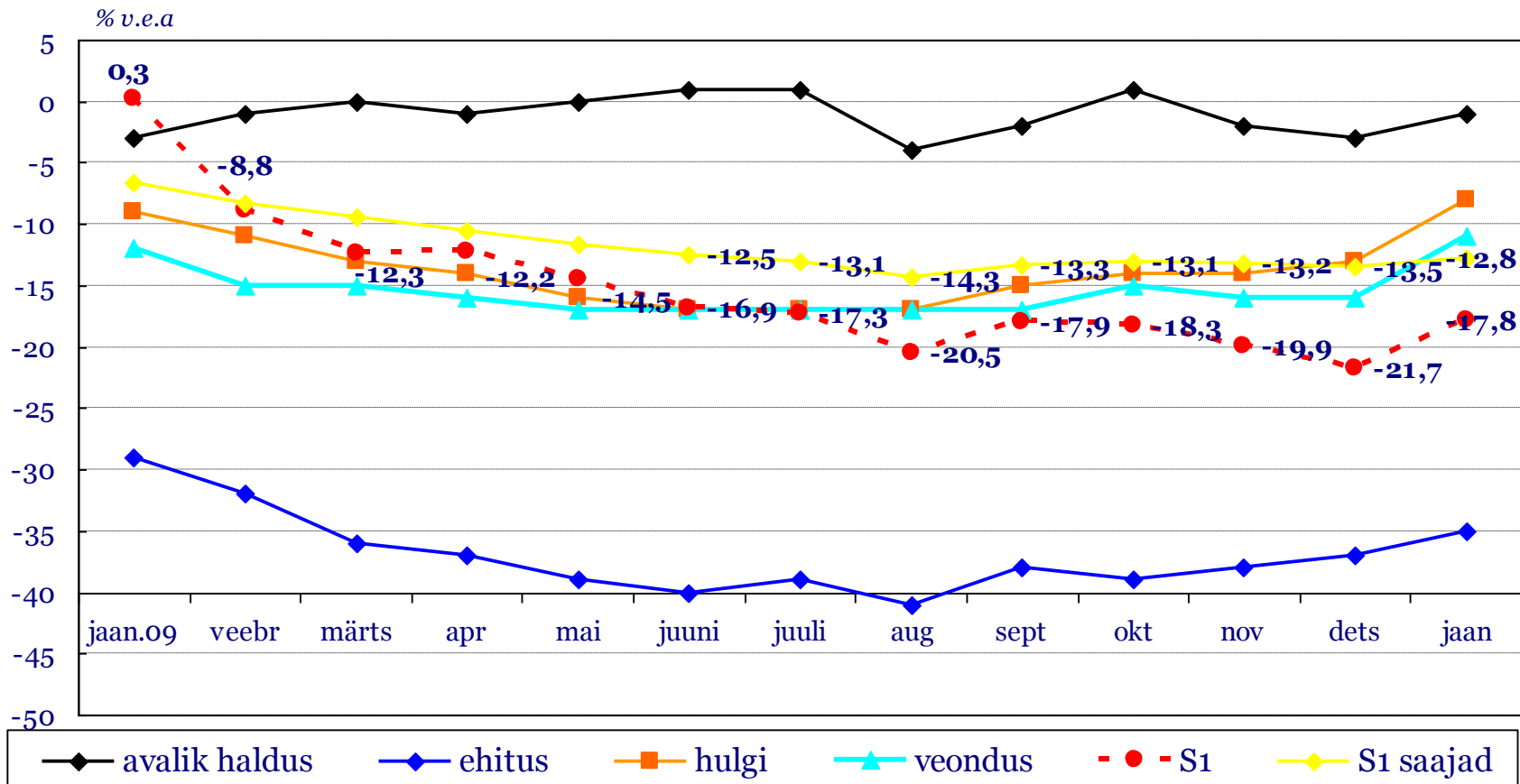


# Sotsiaalmaksu tavapärasest vähem tänu sesoonsusele

mln EEK

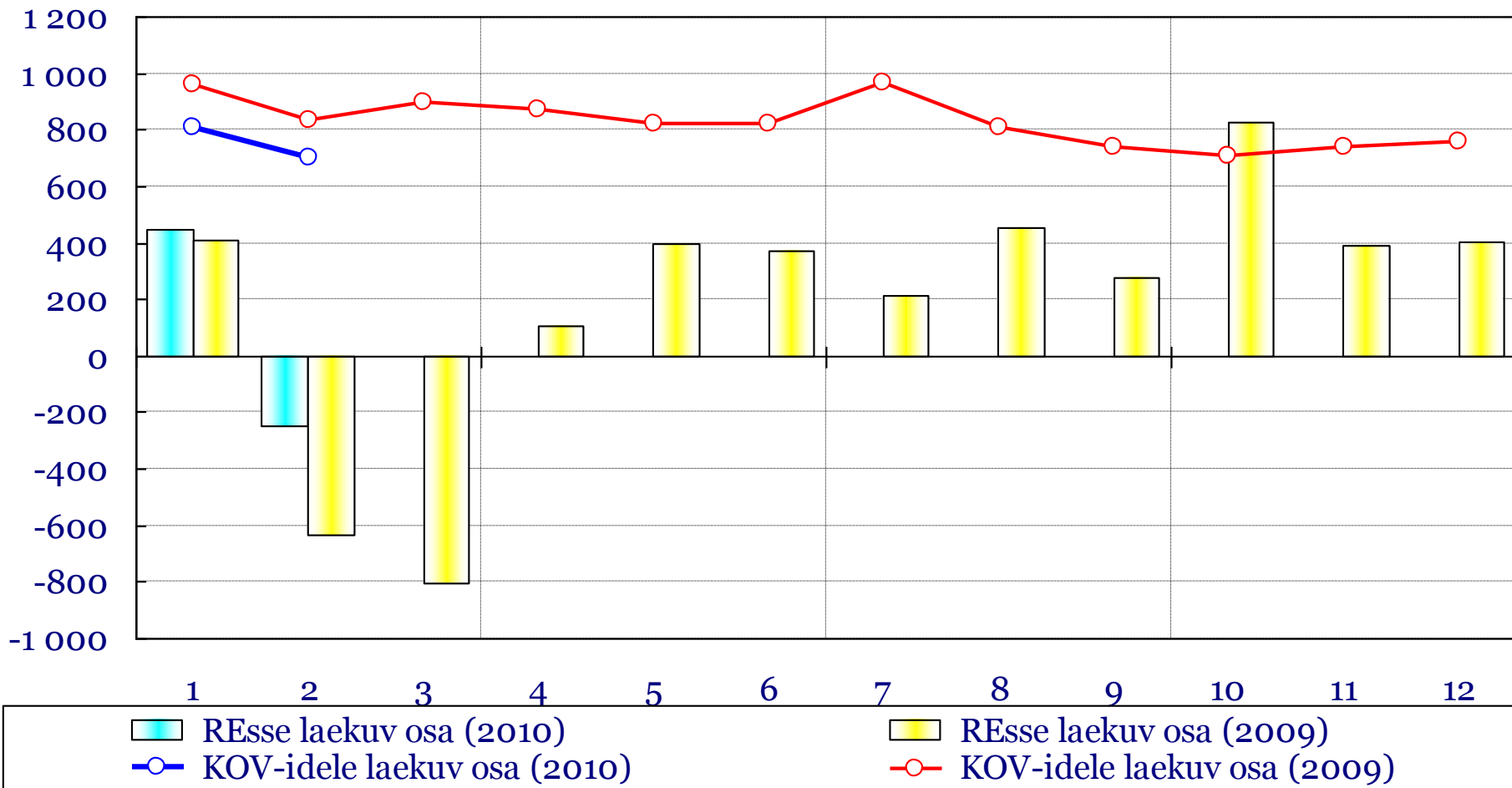


# Väljamaksete saajate arvu ja väljamaksete languse kiirus vähenes jaanuaris



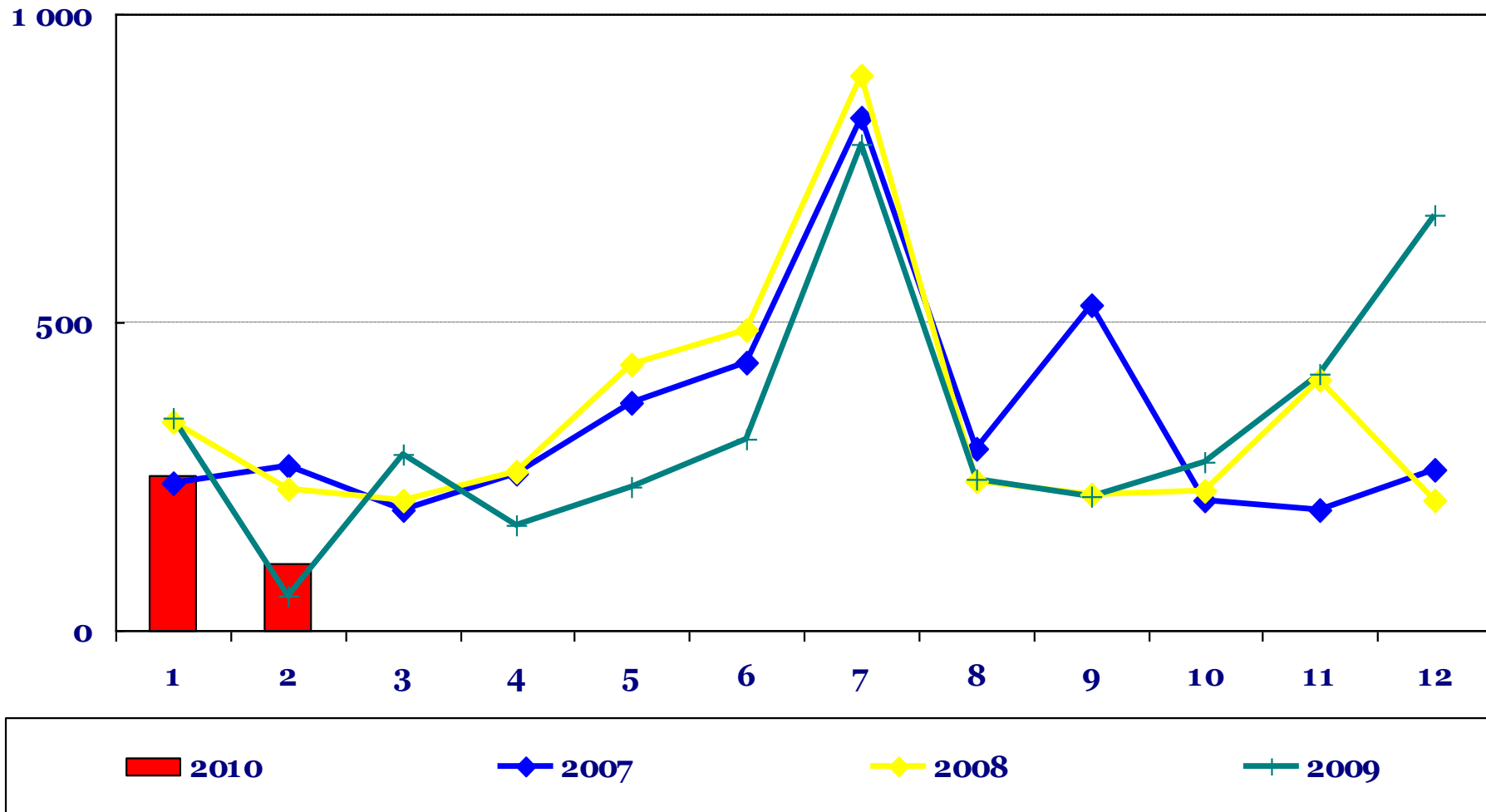
# Füüsilise isiku tulumaksu laekumine

mln EEK



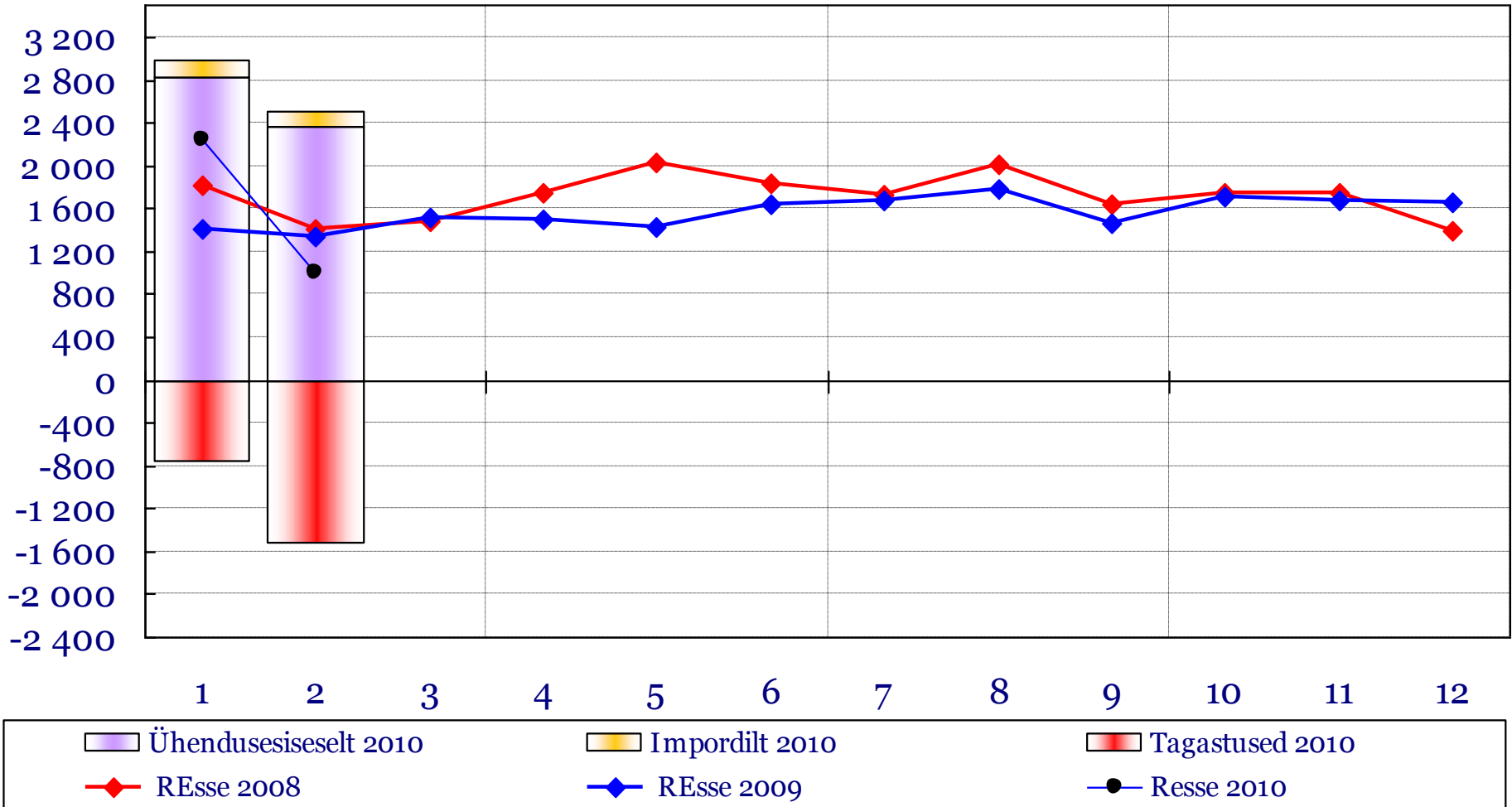
# Juriidilise isiku TM laekumine

mln EEK



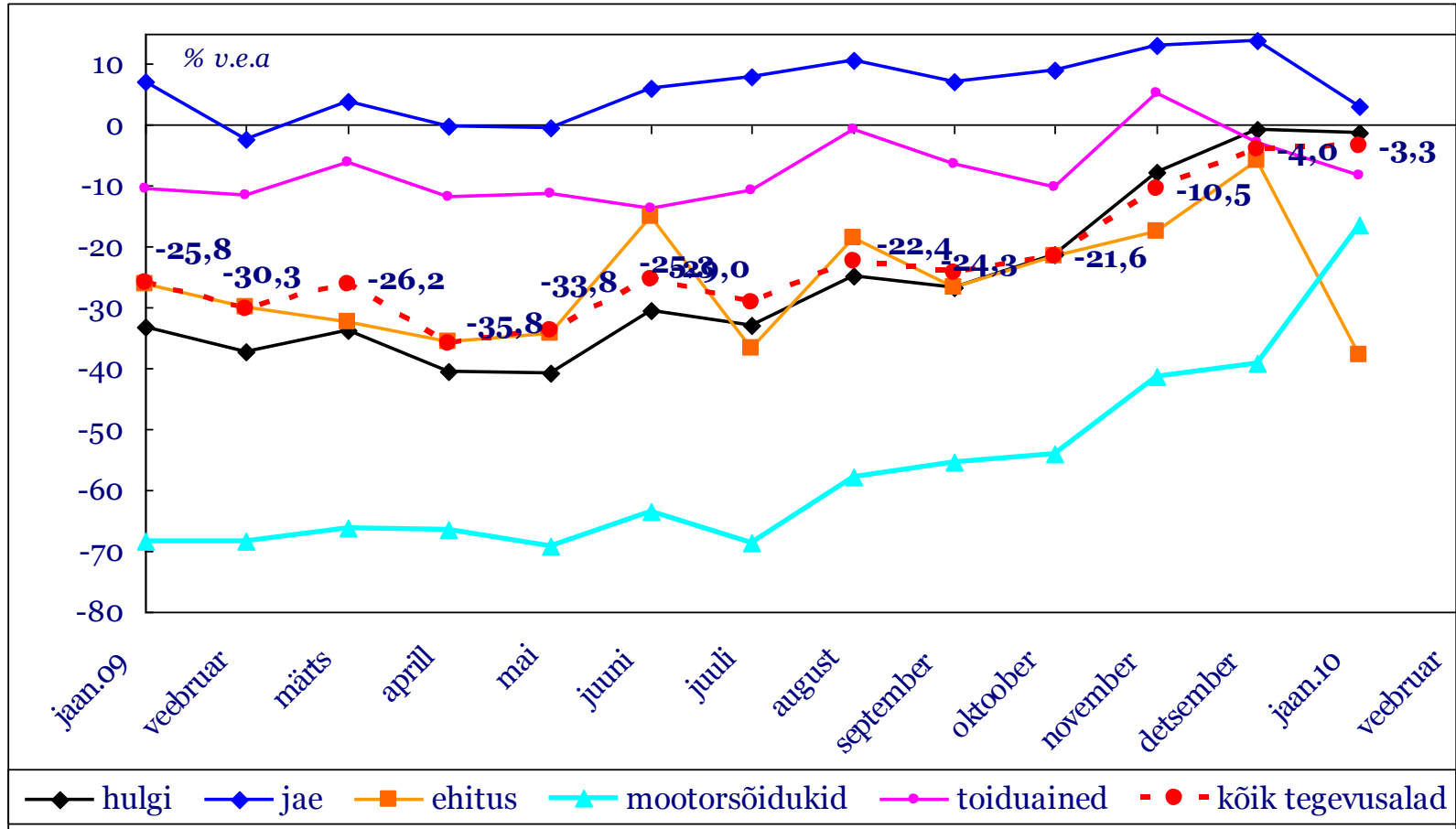
# Käibemaksu laekumist mõjutas tagastuste kasv ja eelnev aktsiisikaupade varumine

mln EEK



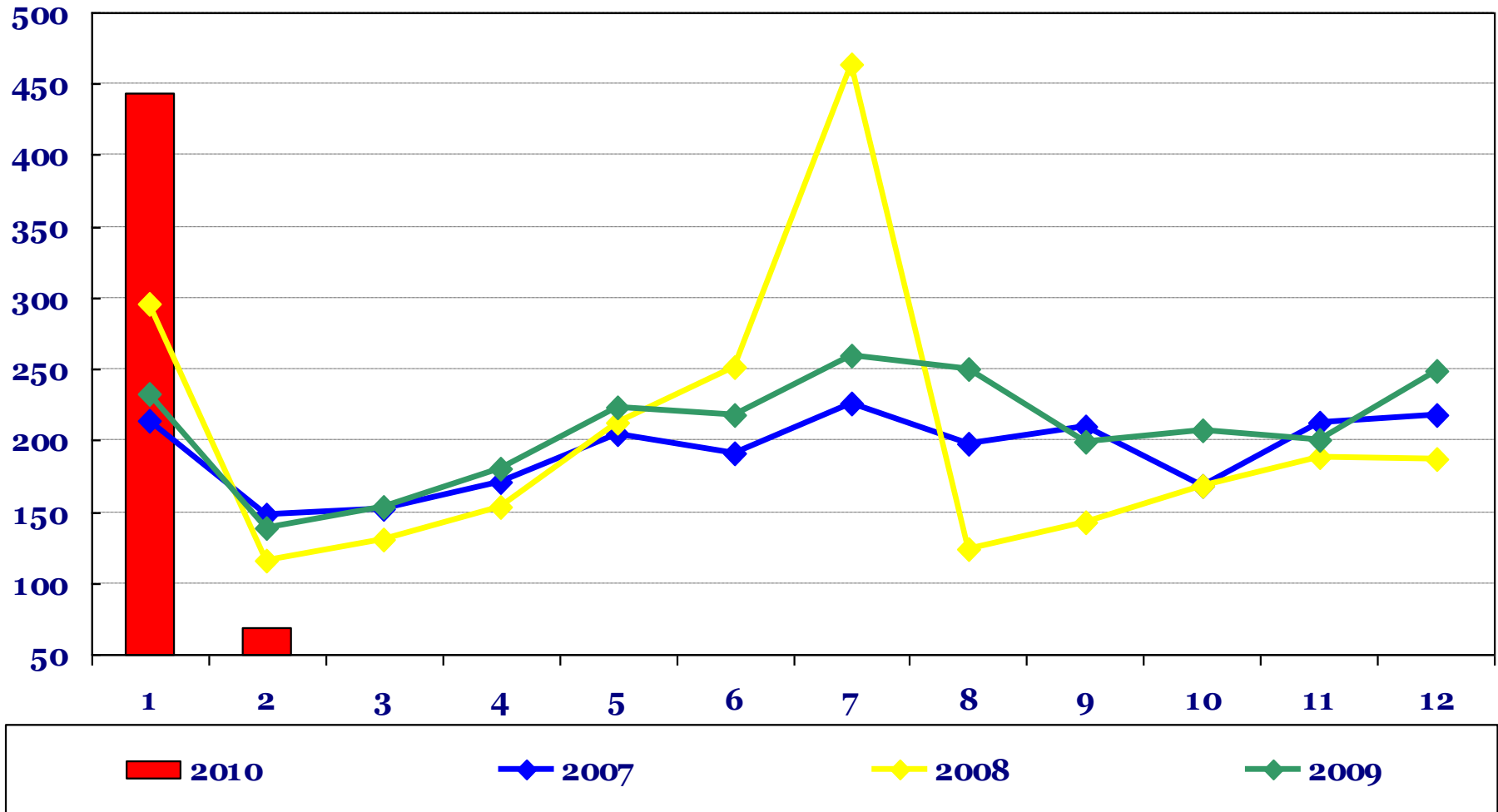


# Käibe langus jaanuaris vähenes



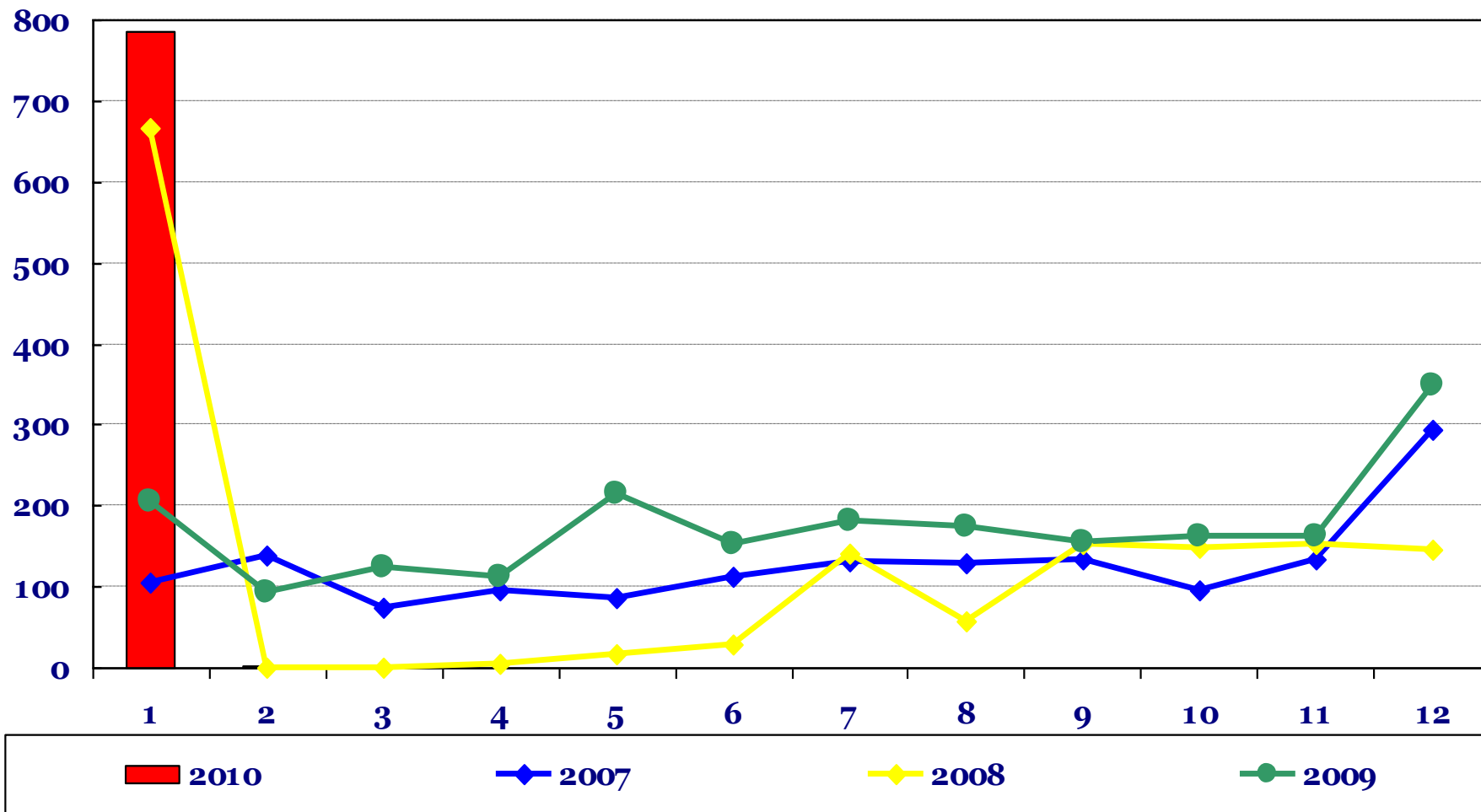
# Alkoholiaktsiisi laekus tänu varudele tavapärasest ca kolm korda vähem

mln EEK



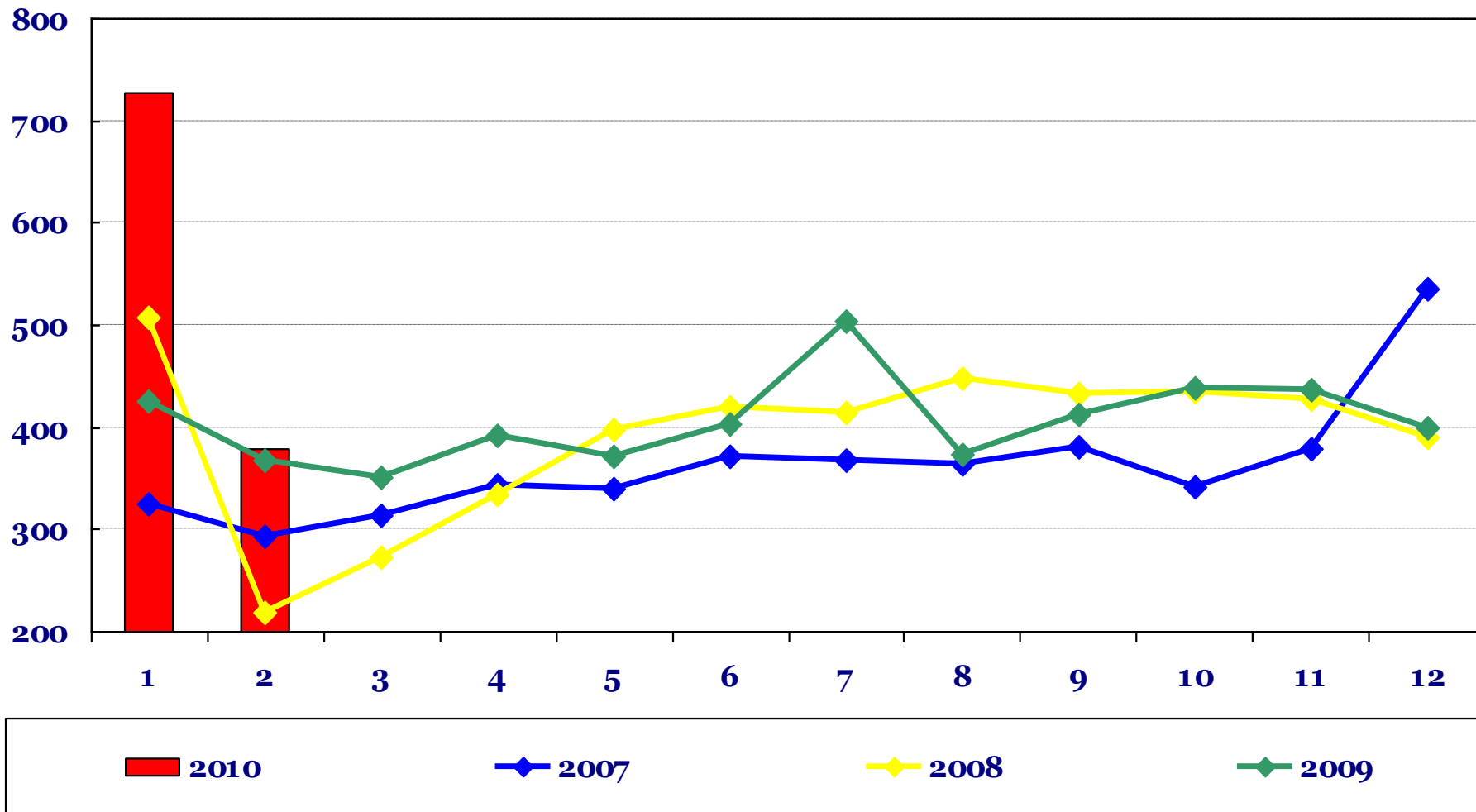
# Tubakaaktsiisi tavapärasest laekumist on oodata suvel

mln EEK



# Kütuseaktsiisi laekumine

mln EEK



# Maksuvõlg 2009-2010 (kuu alguse seisuga)

