



Rahandusministeerium

Mais laekus makse 5,1 mld krooni

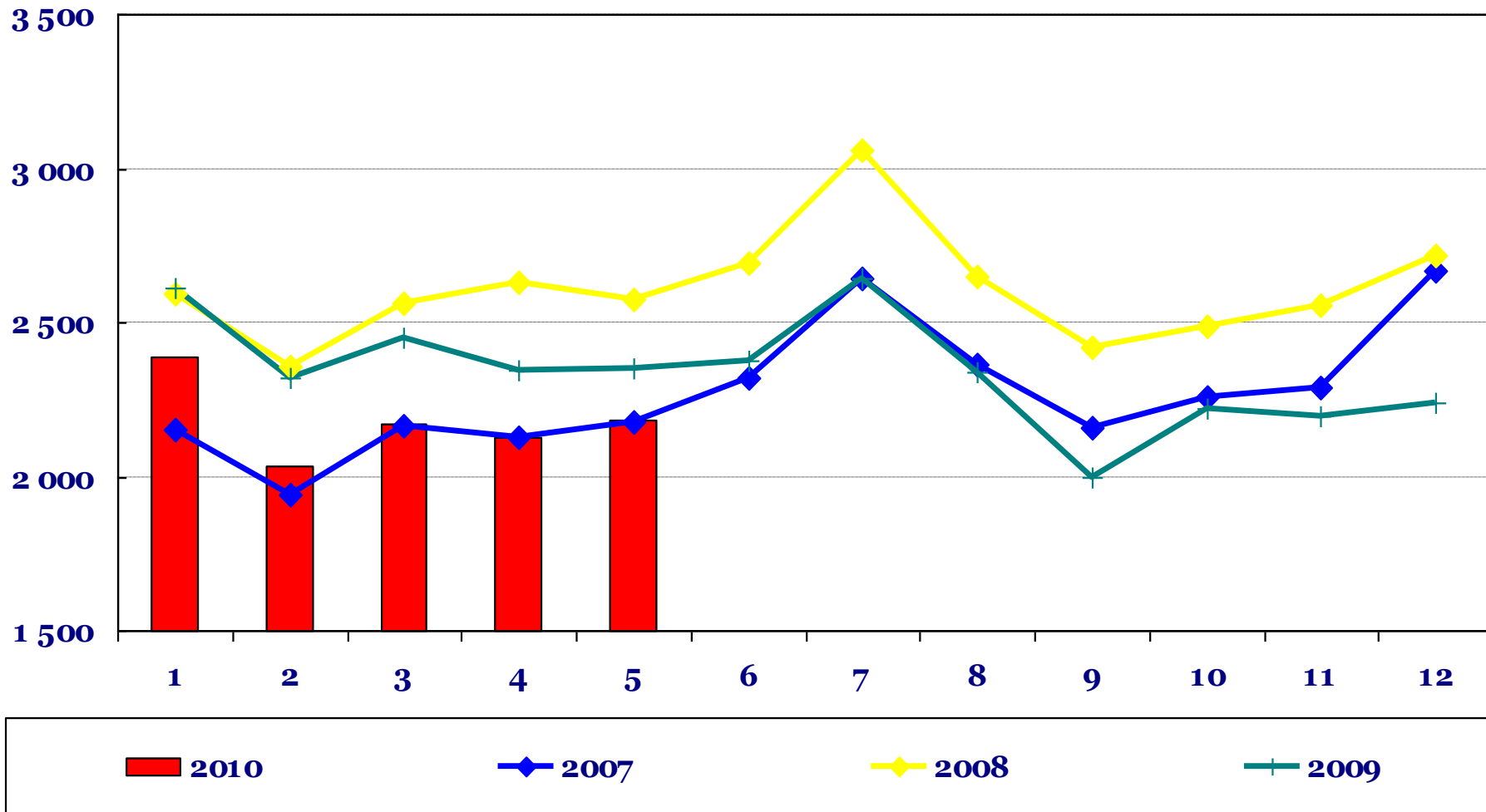
2010. aasta maksulaekumised

Laekumised tuh EEK	EELARVE 2010	mai 2010	5 kuud 2010	mai v.e.a	5 kuud v.e.a	EELARVE 2010 täitmine
MAKSUD sh EMK	61 767 500	5 134 397	24 422 584	-1,8%	1,7%	39,5%
EMK muutus		101 826	-42 652	-	-	
MAKSUD	61 767 500	5 032 570	24 465 236	-5,2%	2,4%	39,6%
Tulumaks	5 645 000	543 977	990 717	-13,9%	73,6%	17,6%
<i>Füüsil.isiku t.maks</i>	3 220 000	353 836	151 953	-11,3%	-129,2%	4,7%
<i>Juriid. isiku t.maks</i>	2 425 000	190 140	838 764	-18,4%	-23,1%	34,6%
Sotsiaalmaks	26 970 000	2 184 886	10 906 002	-7,0%	-9,7%	40,4%
Raskeveokimaks	52 000	1 648	26 656	52,3%	-2,1%	51,3%
Käibemaks	19 030 000	1 561 465	7 893 510	8,9%	9,7%	41,5%
Aktsiisid kokku	9 510 500	681 363	4 371 379	-18,8%	16,6%	46,0%
<i>Alkoholiaktsiis</i>	2 330 000	196 339	981 879	-12,0%	5,9%	42,1%
<i>Tubakaaktsiis</i>	1 830 000	37 750	864 299	-82,5%	15,4%	47,2%
<i>Kütuseaktsiis</i>	4 870 000	406 618	2 326 772	9,4%	22,0%	47,8%
<i>Pakendiaktsiis</i>	500	0	60	-56,9%	-82,1%	12,1%
<i>Elektriaktsiis</i>	480 000	40 610	198 305	45,0%	20,6%	41,3%
<i>Muu aktsiis</i>	0	46	62	2075,5%	310,1%	-
Hasartmängumaks	215 000	25 748	137 241	-13,7%	2,8%	63,8%
Tollimaks	345 000	33 484	139 732	42,4%	-0,1%	40,5%

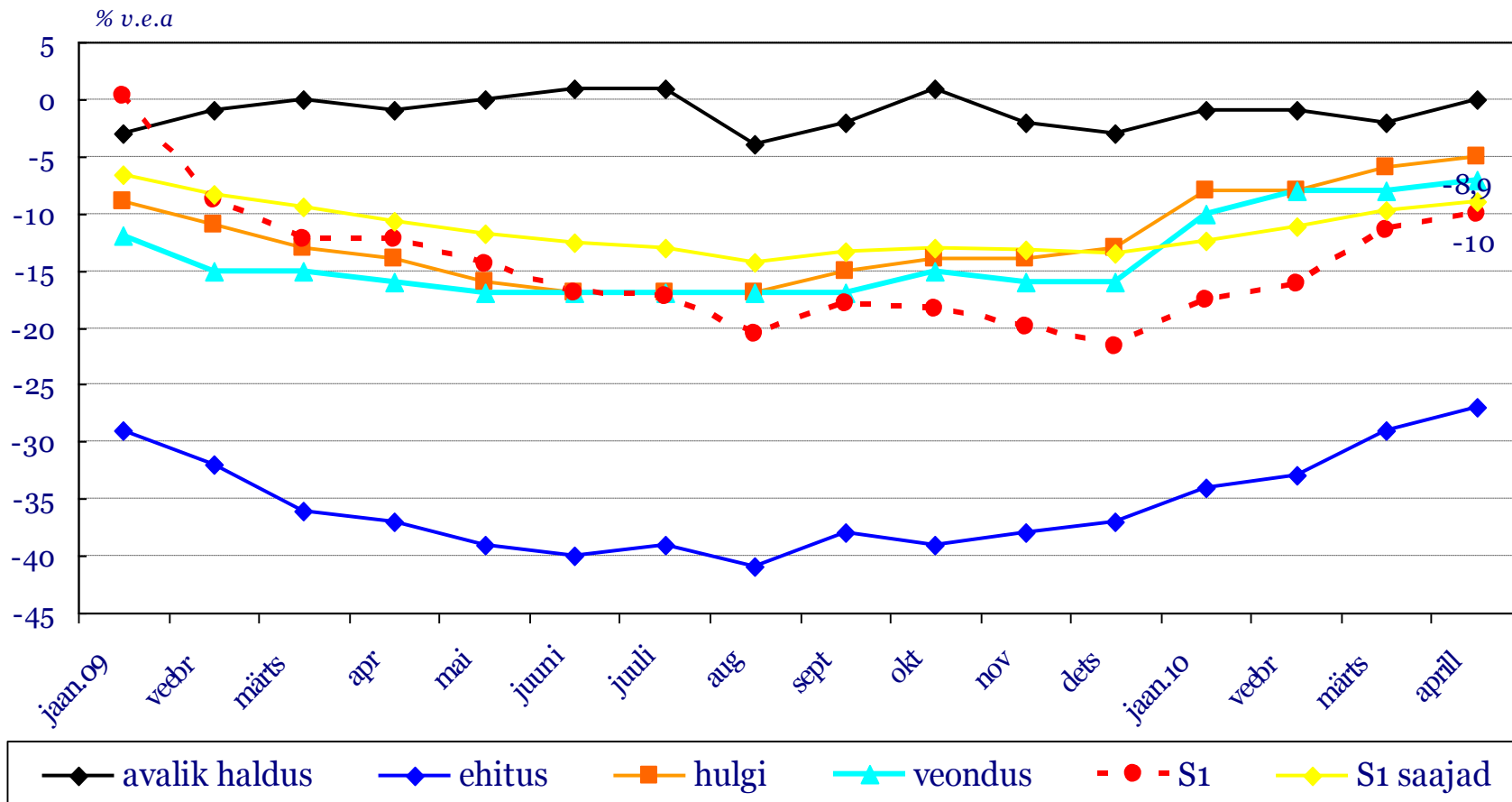


Sotsiaalmaksu laekus mais oodatud tasemel

mln EEK

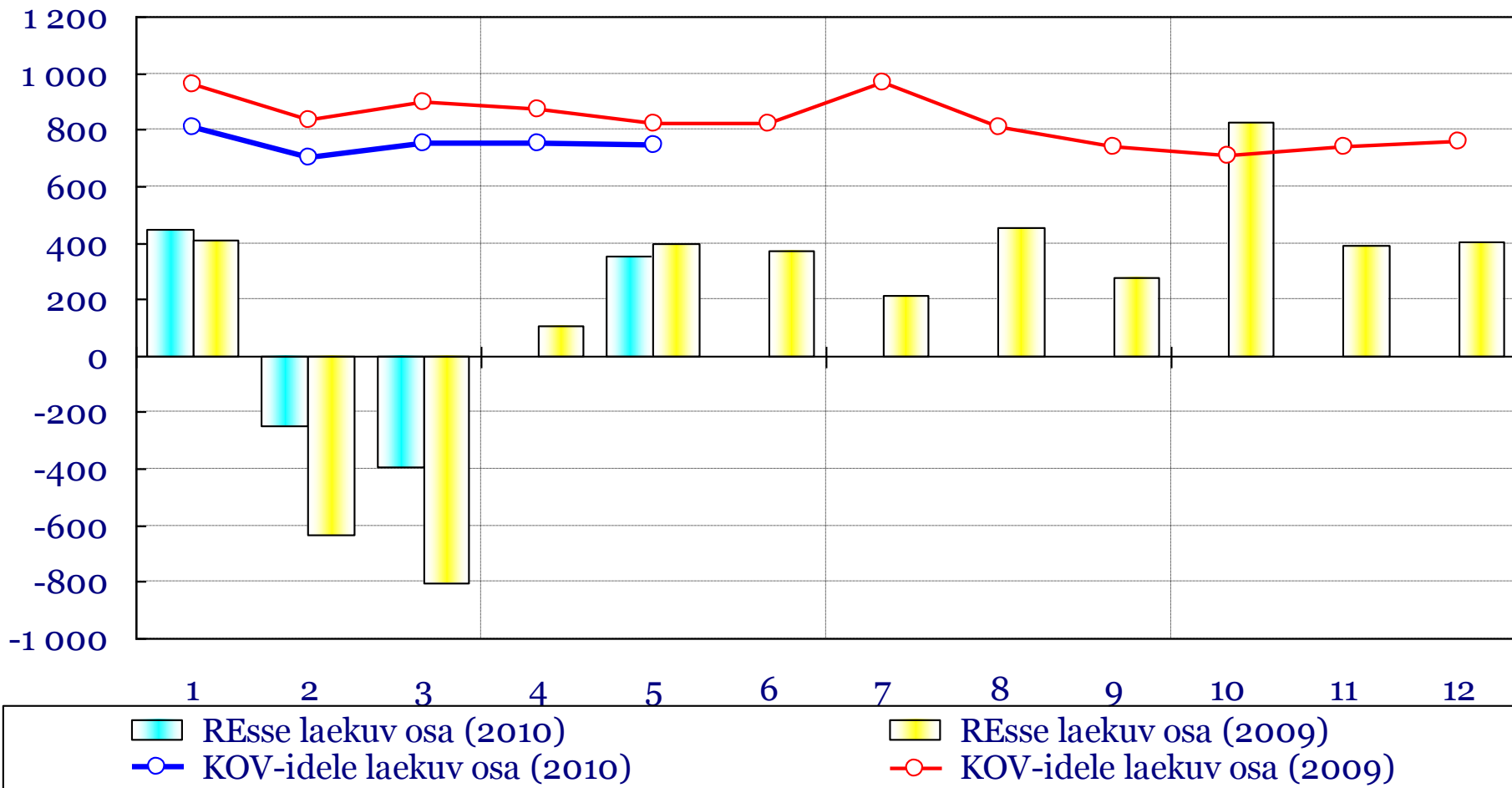


Väljamaksete saajate arvu ja väljamaksete langus vähenes aprillis

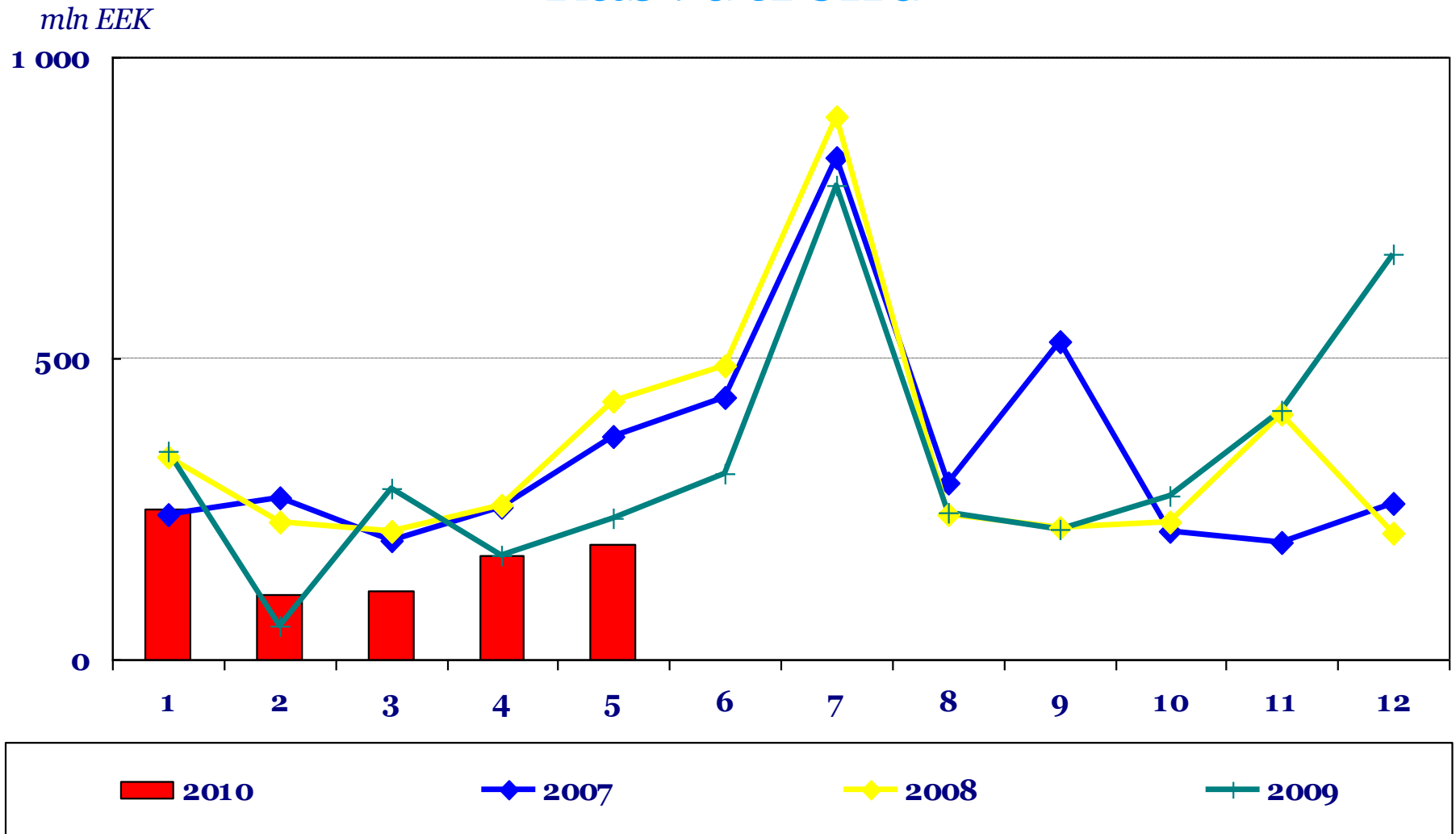


Füüsilise isiku tulumaksu laekumine

mln EEK

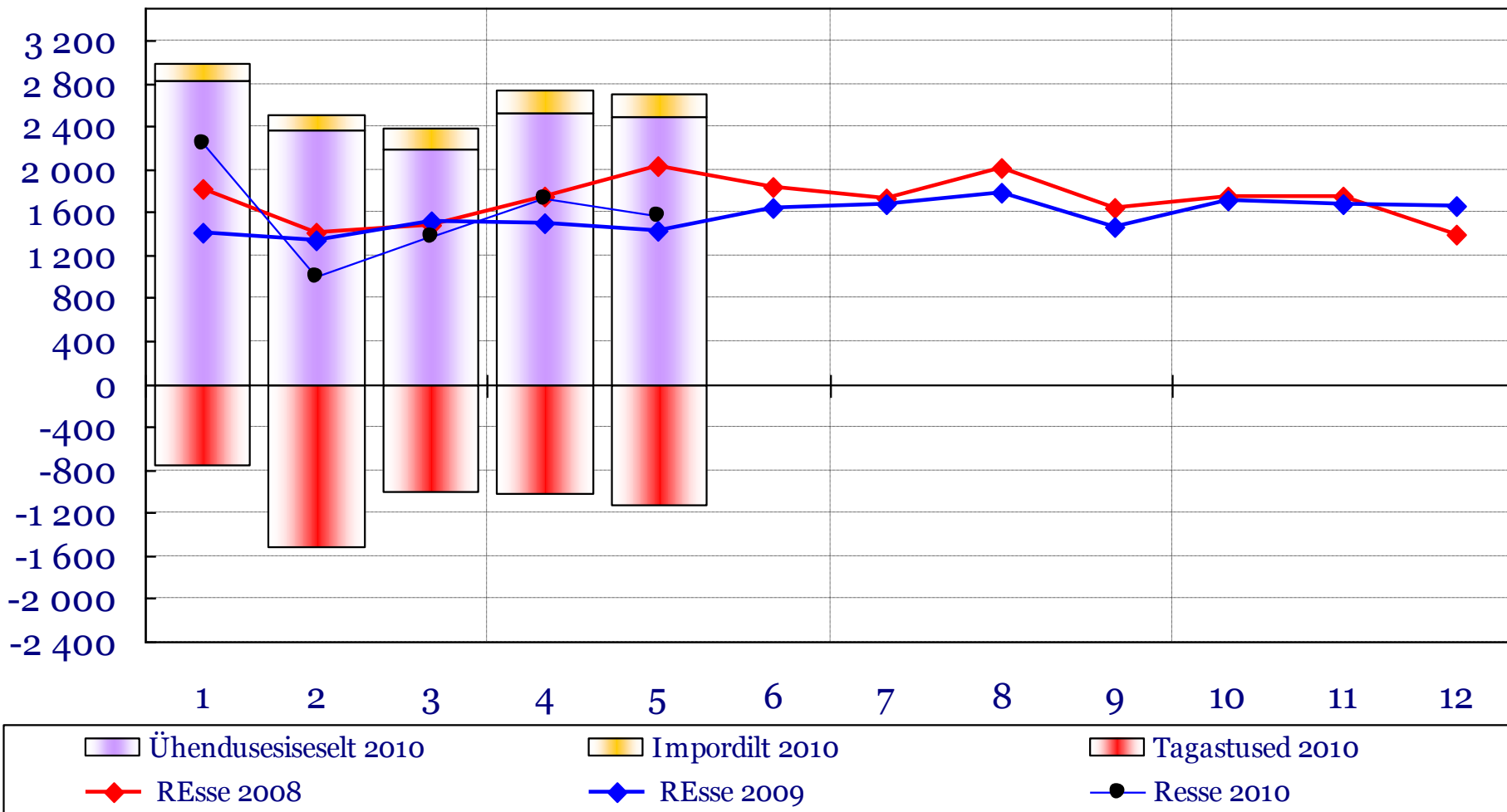


Juriidilise isiku TM laekumises kasvutrend

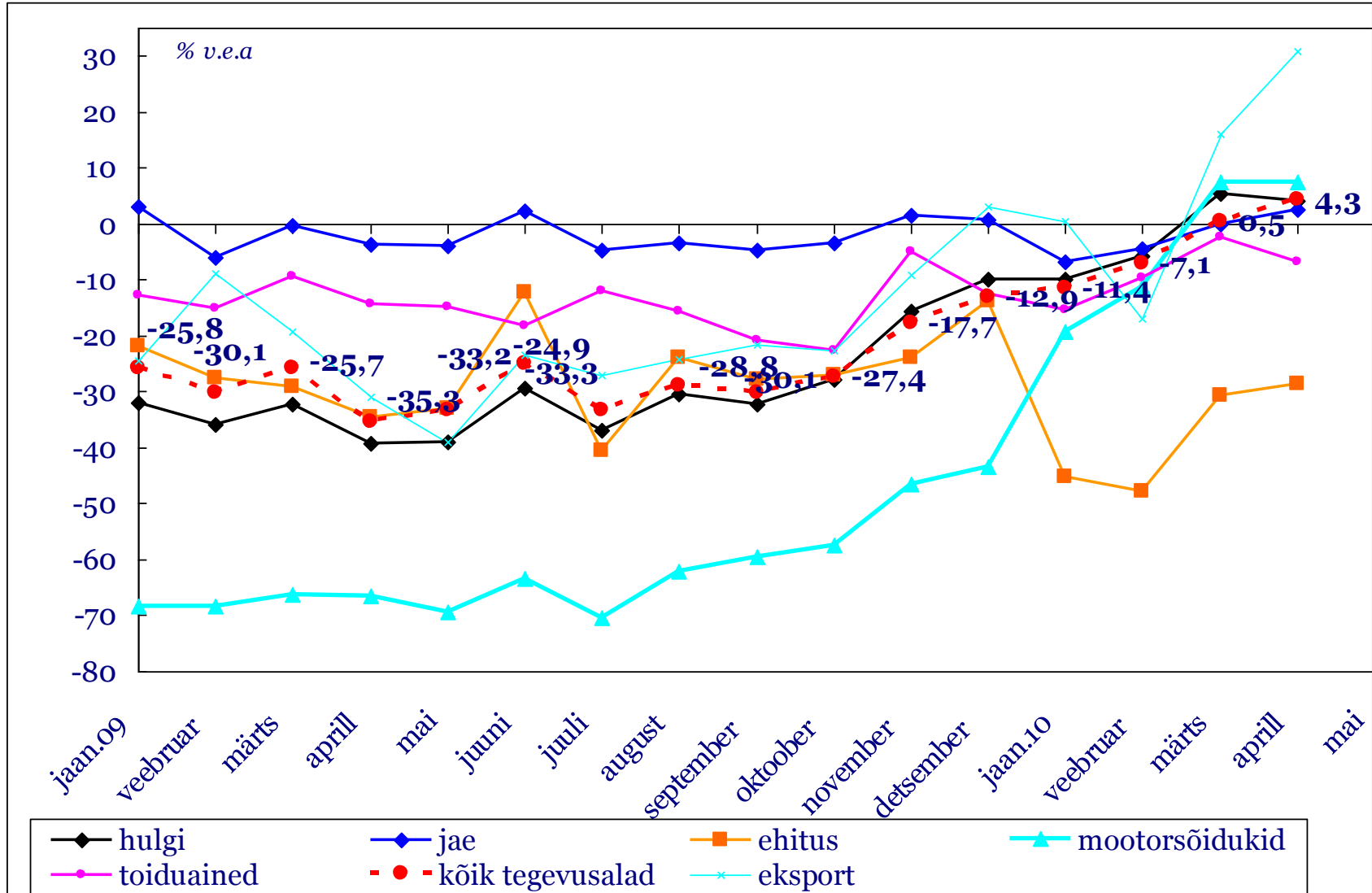


Käibemaksu tagastused mais kasvasid

mln EEK

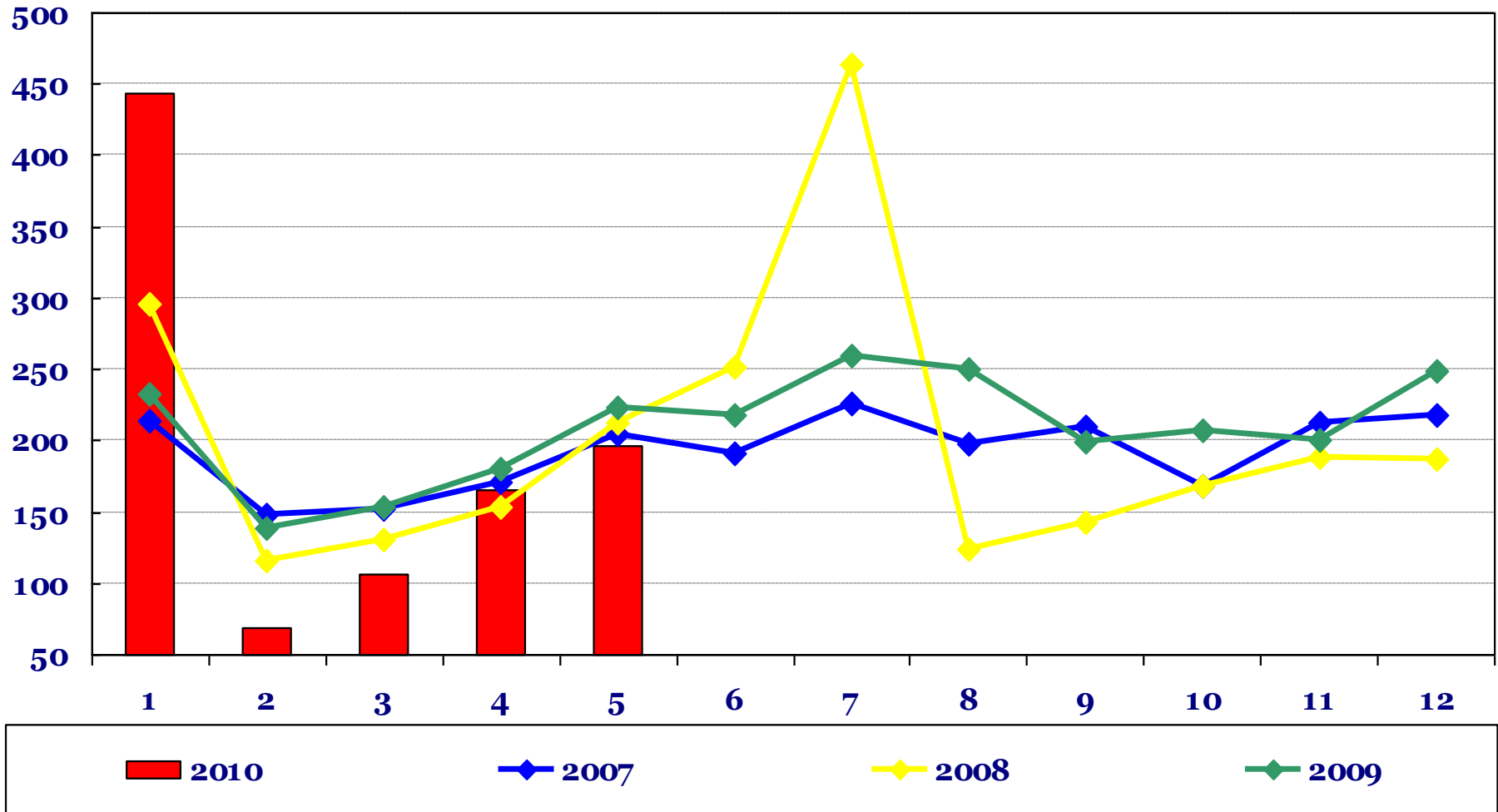


Aprillis käibed kasvavid



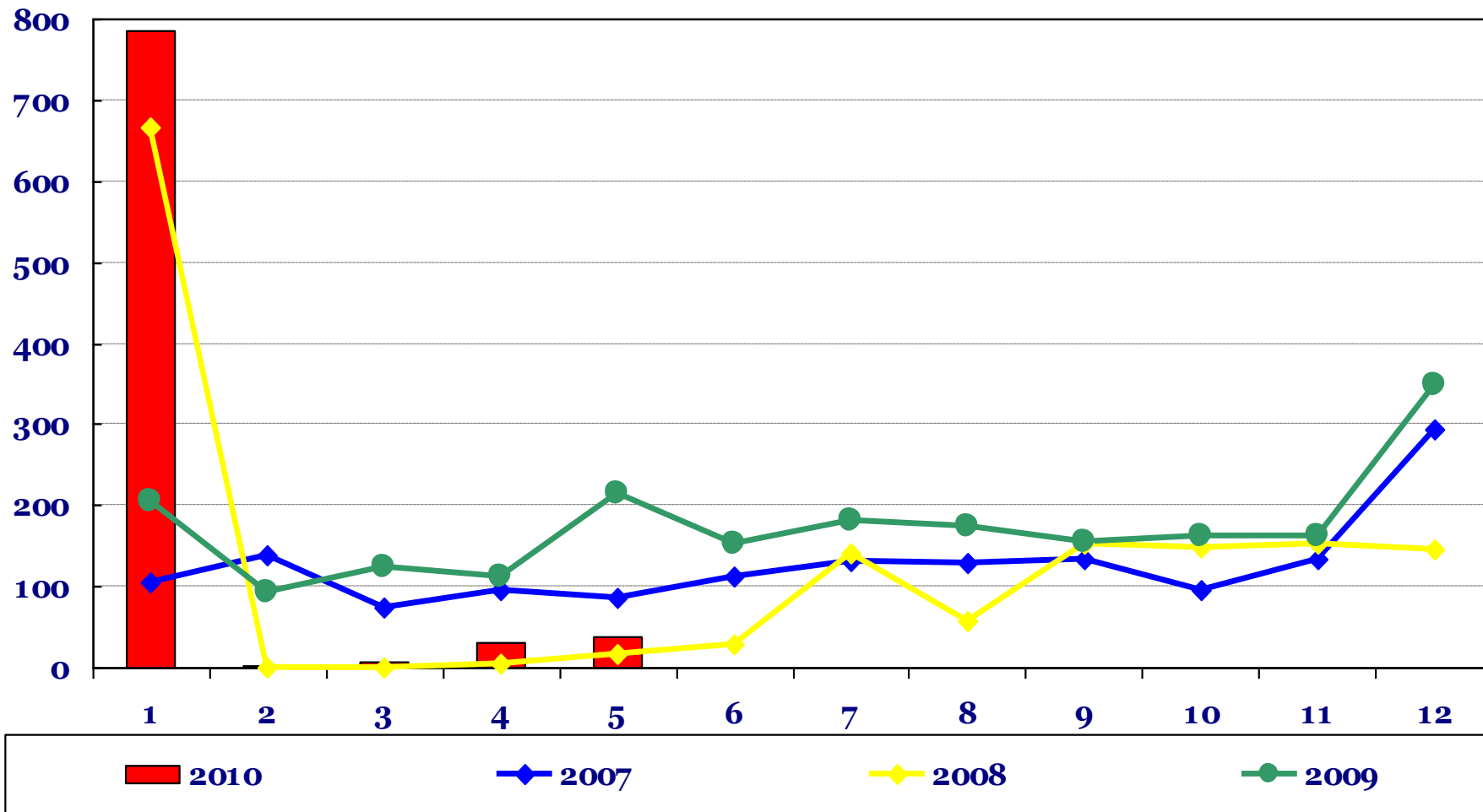
Alkoholiaktsiisi laekumine taastumas

mln EEK



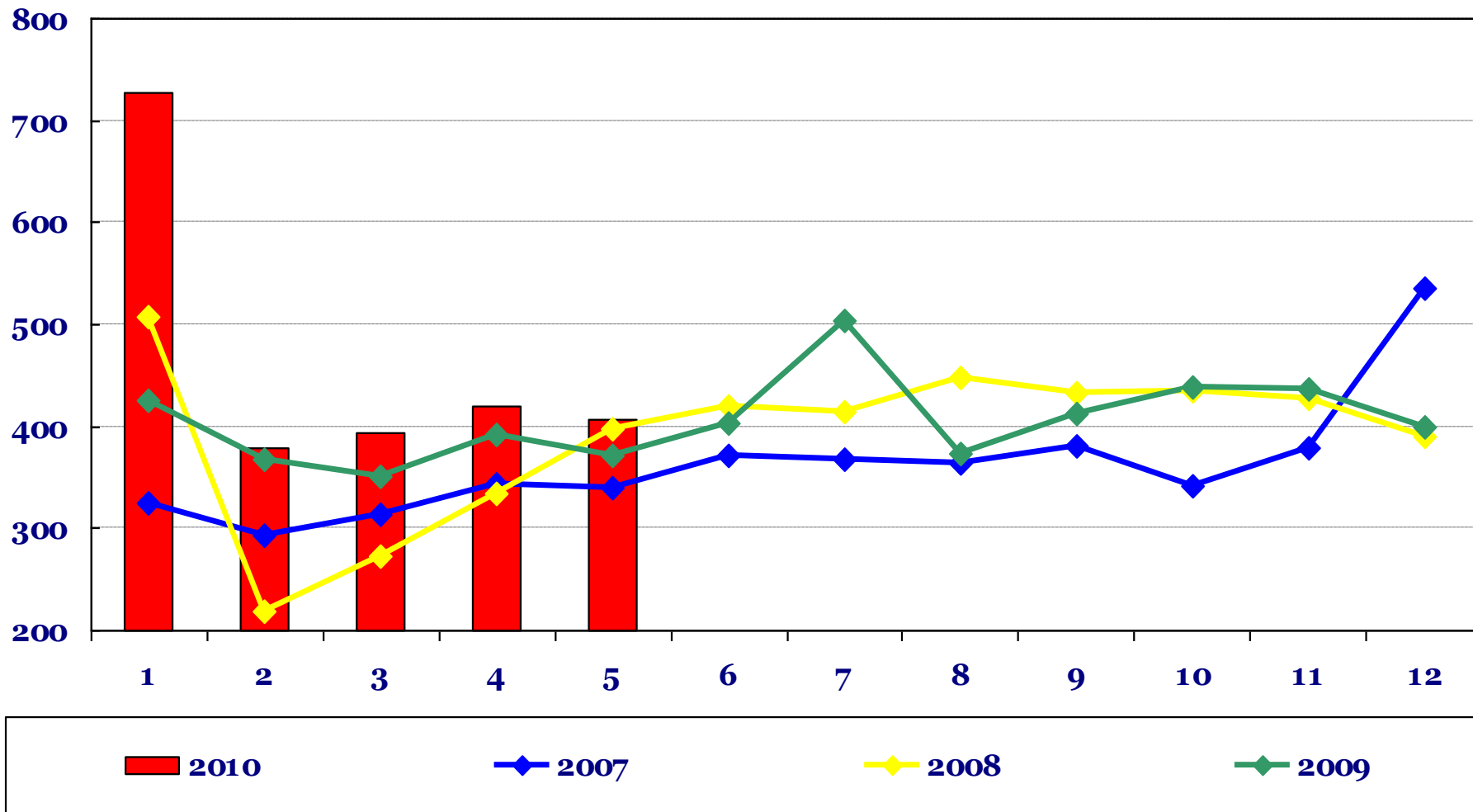
Tubakaaktsiisi tavapärase laekumist on oodata suvel

mln EEK



Kütuseaktsiisi laekus oodatud tasemel

mln EEK



Maksuvõlg 2009-2010 (kuu alguse seisuga)

