



Rahandusministeerium

Juunis laekus makse 5,4 mld krooni

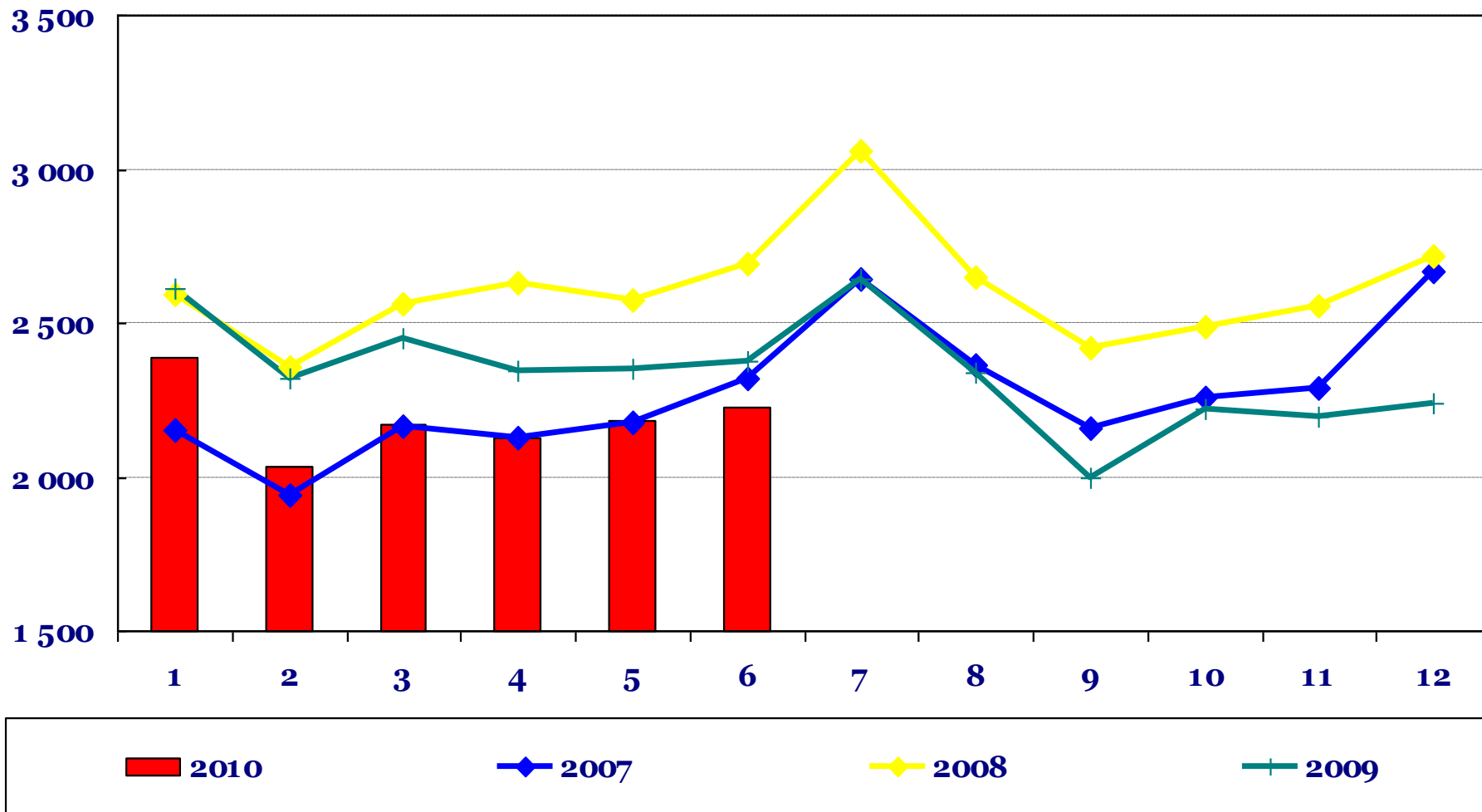
# 2010. aasta maksulaekumised

Laekumised tuh EEK	EELARVE 2010	juuni 2010	6 kuud 2010	juuni v.e.a	6 kuud v.e.a	EELARVE 2010 täitmine
<b>MAKSUD sh EMK</b>	<b>61 767 500</b>	<b>5 447 920</b>	<b>29 870 504</b>	<b>-1,8%</b>	<b>1,0%</b>	<b>48,4%</b>
<b>EMK muutus</b>		<b>57 835</b>	15 183	-	-	
<b>MAKSUD</b>	<b>61 767 500</b>	<b>5 390 085</b>	<b>29 855 321</b>	<b>-2,8%</b>	<b>1,4%</b>	<b>48,3%</b>
Tulumaks	5 645 000	590 135	1 580 852	-13,2%	26,4%	28,0%
<i>Füüsil.isiku t.maks</i>	3 220 000	376 456	528 410	1,7%	-453,4%	16,4%
<i>Juriid. isiku t.maks</i>	2 425 000	213 678	1 052 442	-31,1%	-24,8%	43,4%
Sotsiaalmaks	26 970 000	2 227 655	13 133 657	-6,2%	-9,1%	48,7%
Raskeveokimaks	52 000	601	27 256	-25,9%	-2,8%	52,4%
Käibemaks	19 030 000	1 726 051	9 619 560	4,9%	8,8%	50,5%
Aktsiisid kokku	9 510 500	785 729	5 157 108	-1,7%	13,4%	54,2%
<i>Alkoholiaktsiis</i>	2 330 000	221 511	1 203 390	1,8%	5,1%	51,6%
<i>Tubakaaktsiis</i>	1 830 000	55 758	920 058	-63,8%	1,9%	50,3%
<i>Kütuseaktsiis</i>	4 870 000	471 245	2 798 017	16,8%	21,1%	57,5%
<i>Pakendiaktsiis</i>	500	0	61	-48,4%	-82,1%	12,1%
<i>Elektriaktsiis</i>	480 000	37 215	235 520	50,6%	24,5%	49,1%
<i>Muu aktsiis</i>	0	0	62	#DIV/0!	310,1%	-

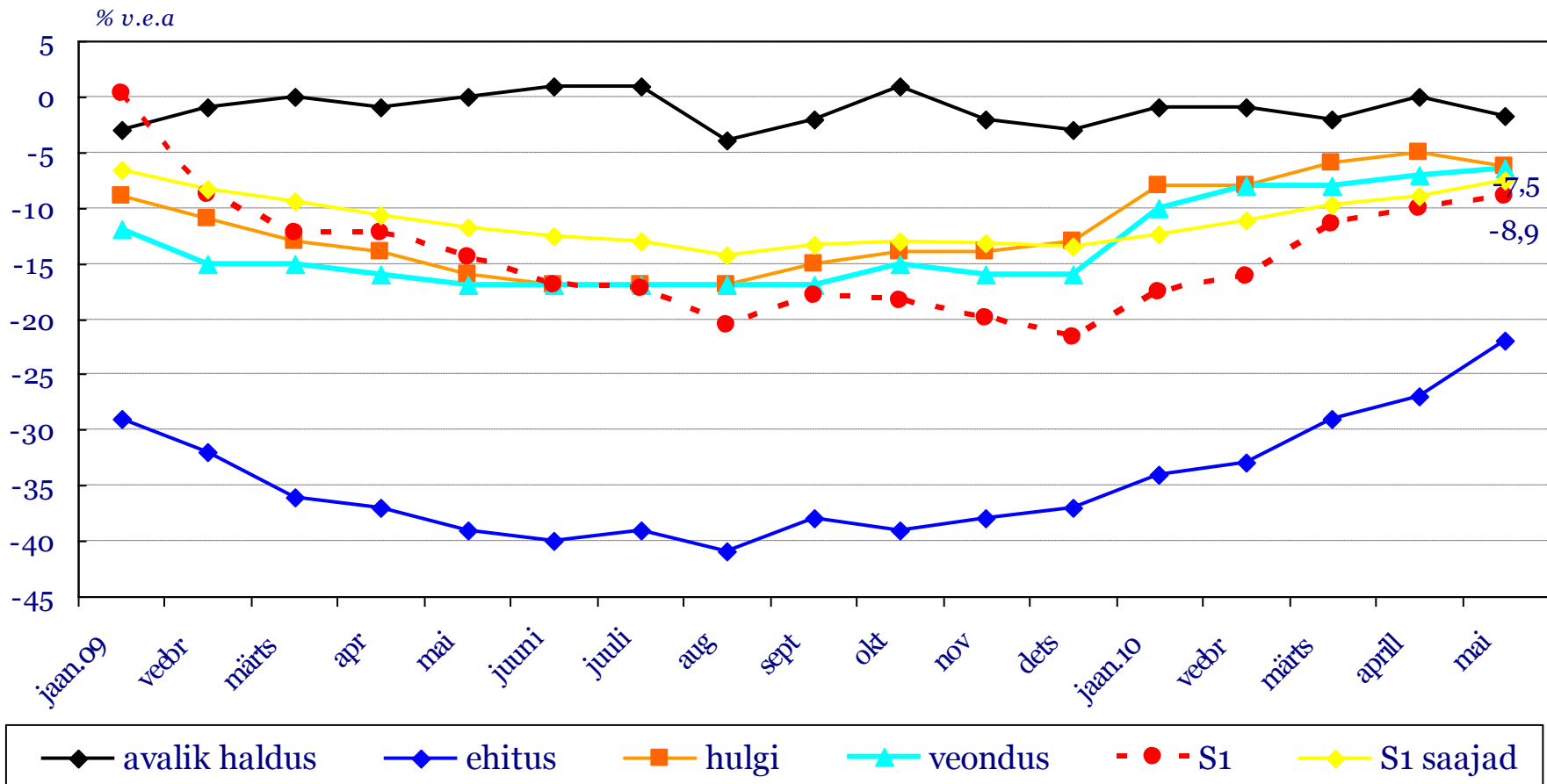


# Sotsiaalmaksu laekus juunis oodatud tasemel

mln EEK

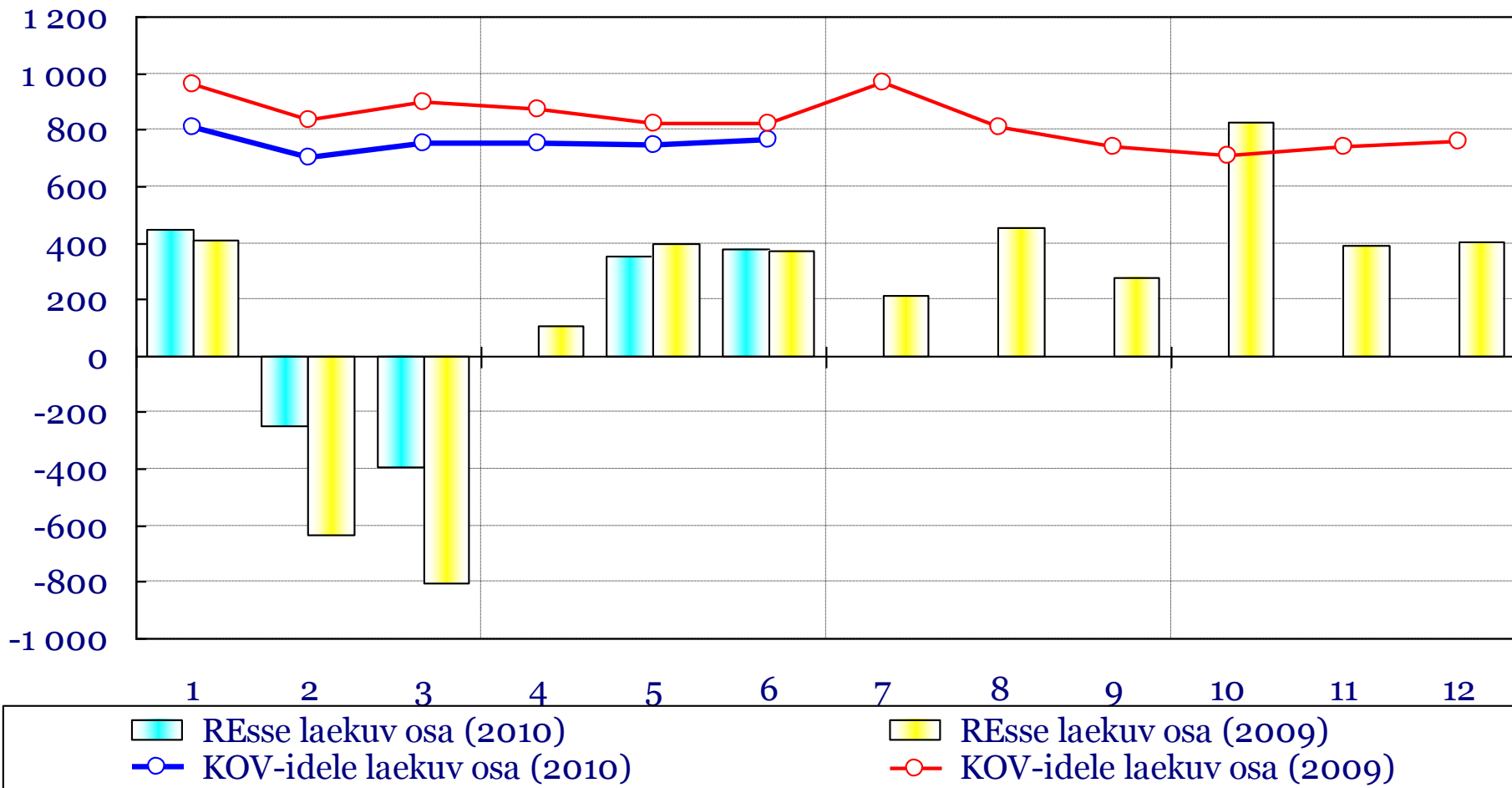


# Väljamaksete saajate arvu ja väljamaksete langus vähenes mais



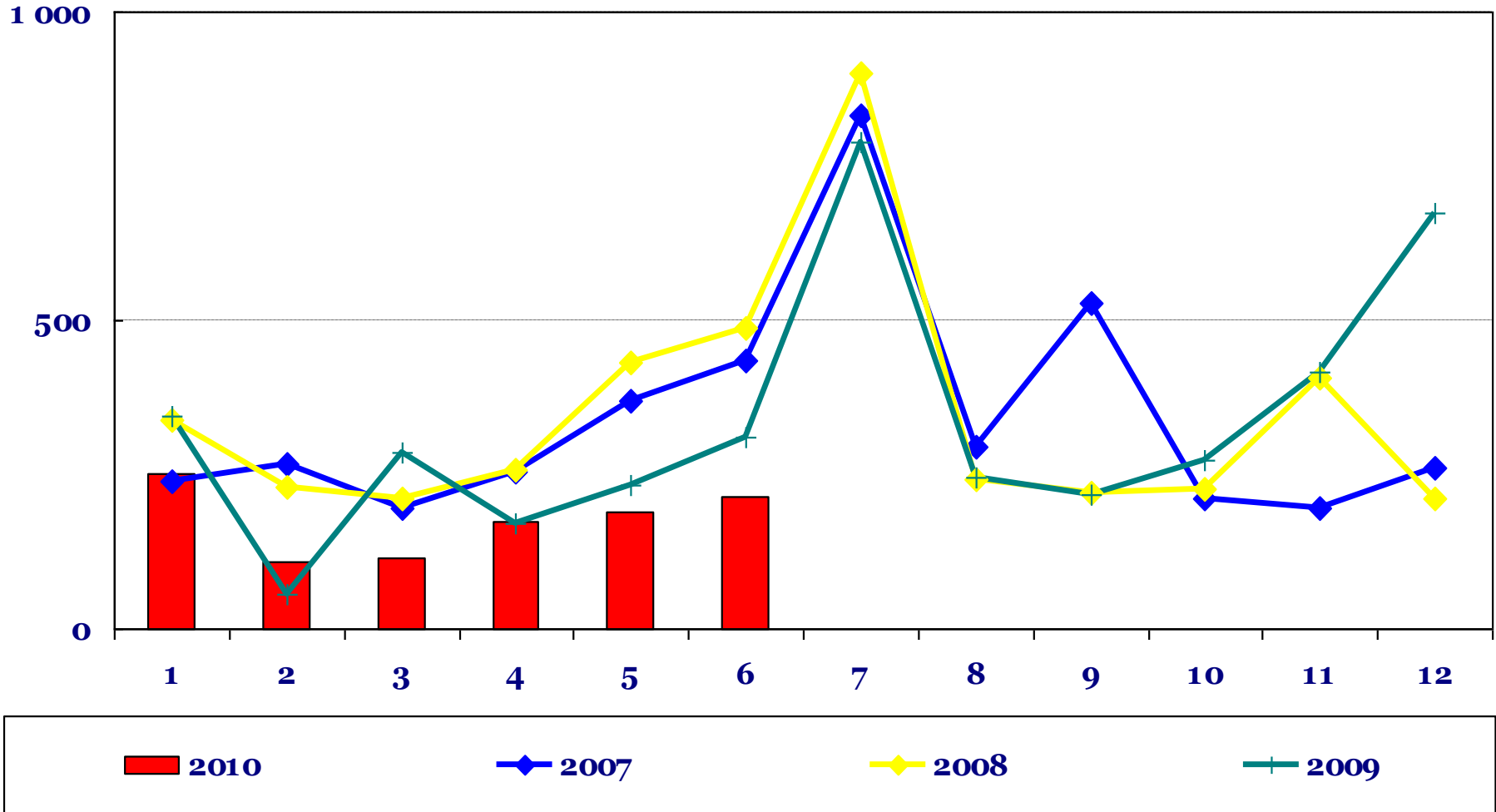
# Füüsilise isiku tulumaksu laekumine oodatust mõnevõrra parem

mln EEK



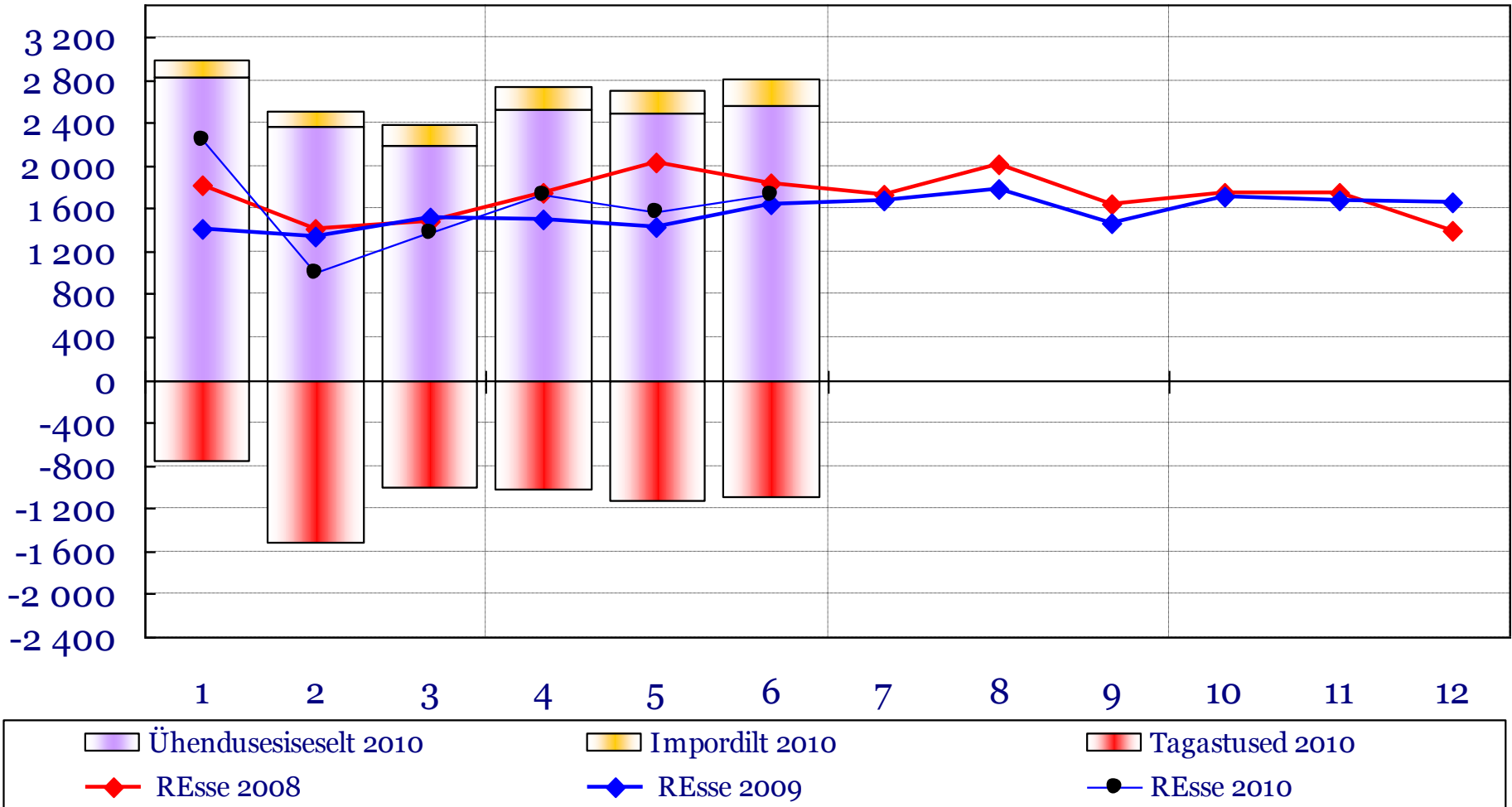
# Juriidilise isiku tulumaksu laekumises kasvutrend

mln EEK

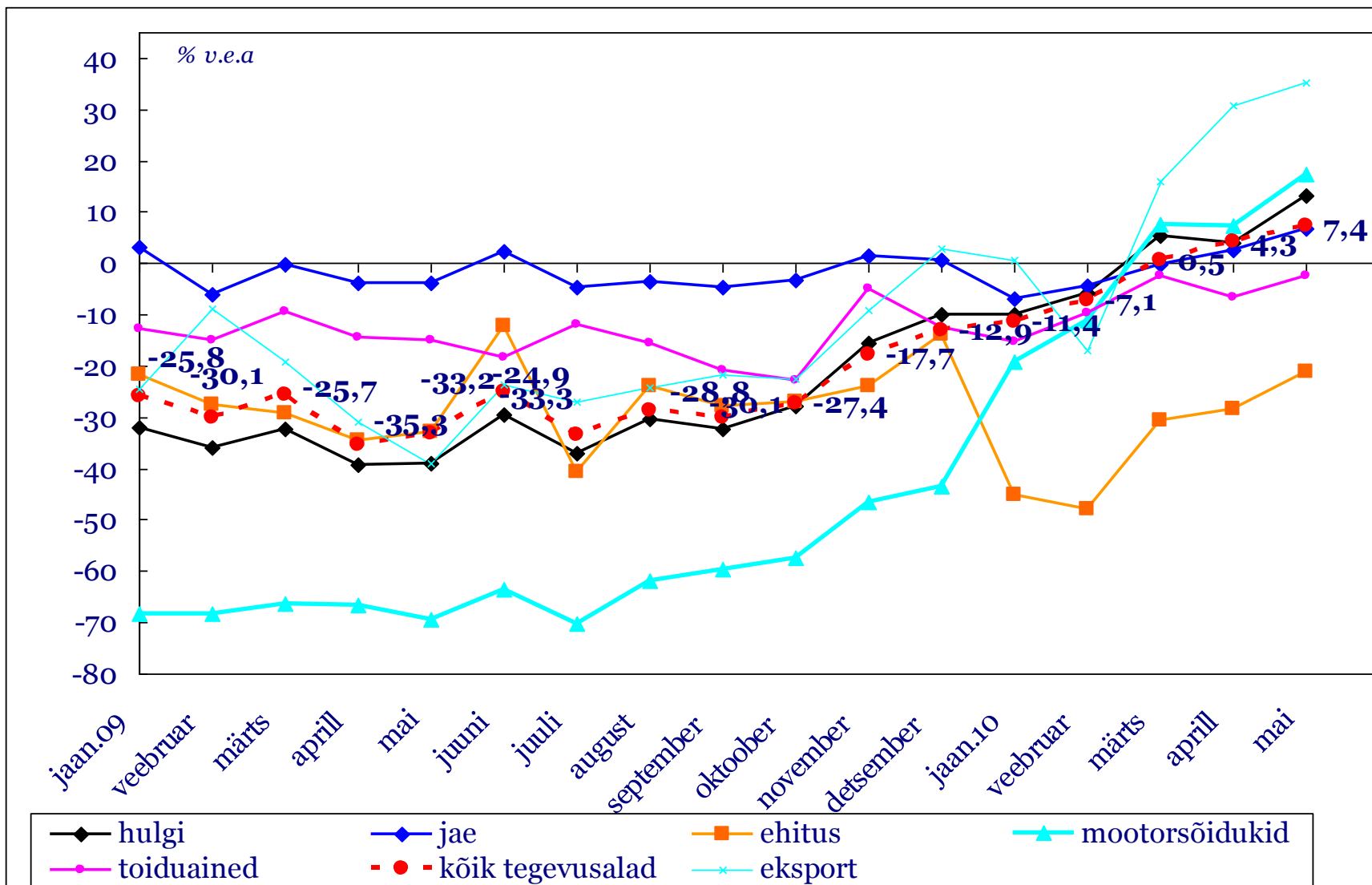


# Käibemaksu tagastused juunis vähenesid

mln EEK



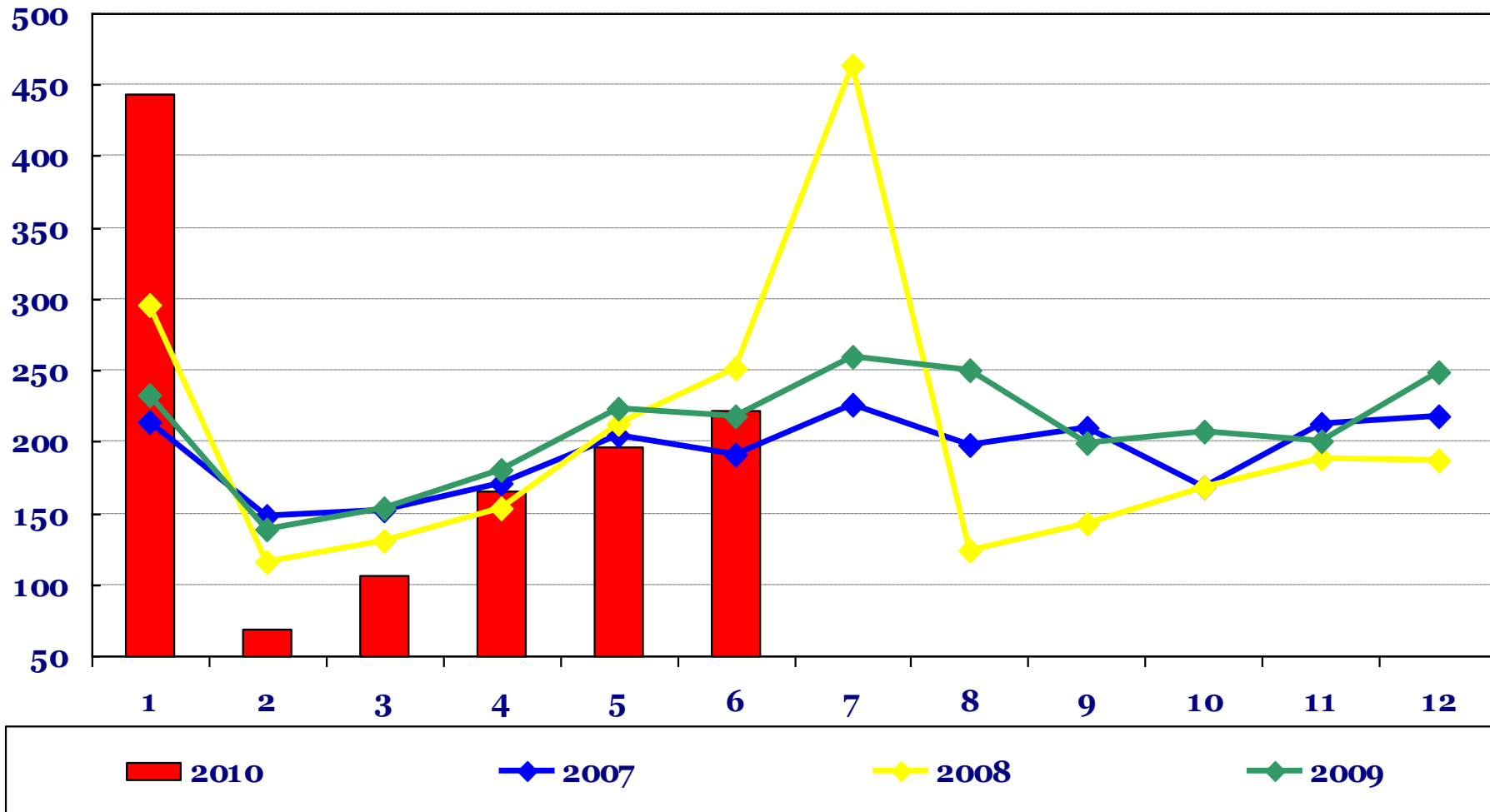
# Mais käibed jätkuvalt kasvavad





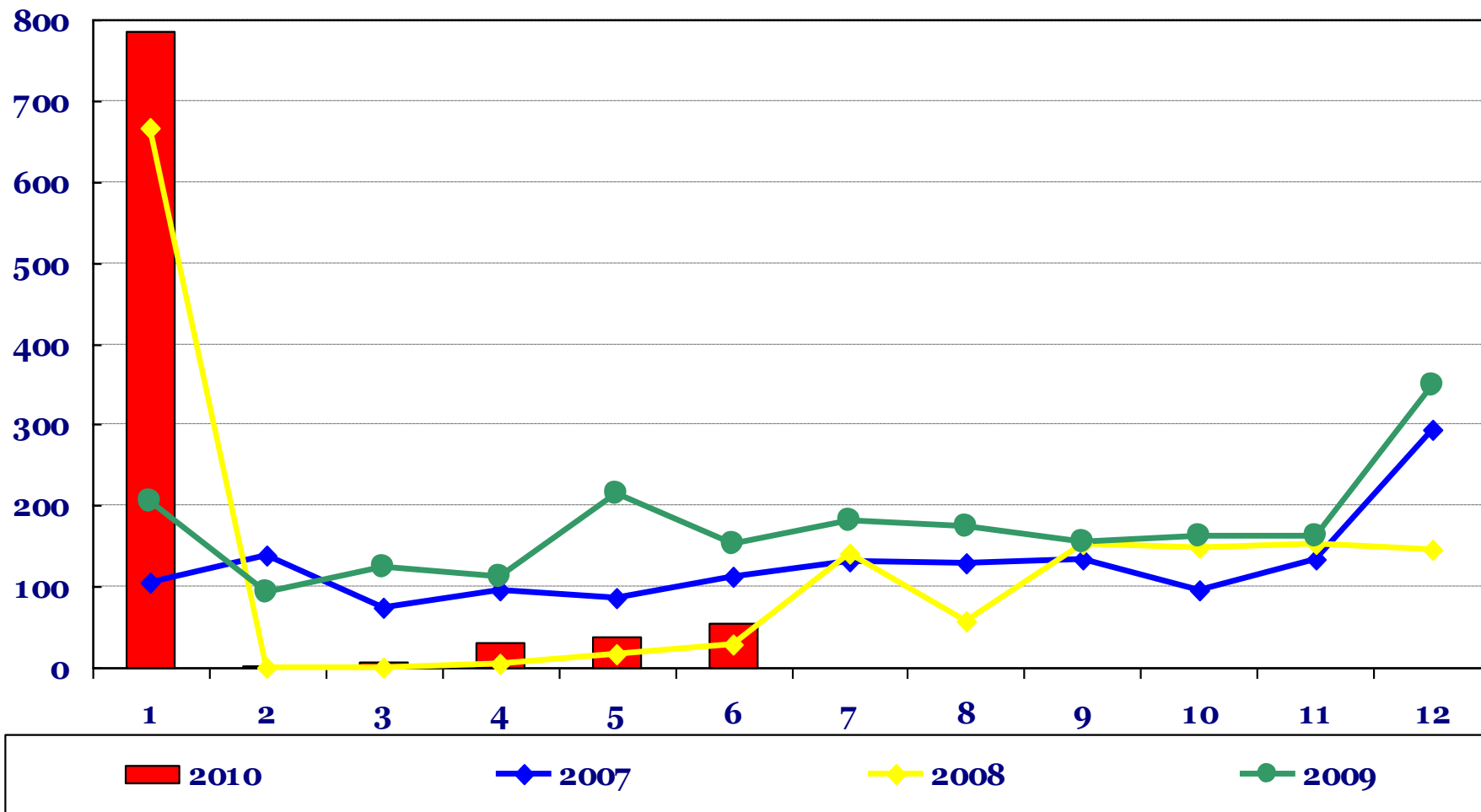
# Alkoholiaktsiisi laekumine taastunud

mln EEK



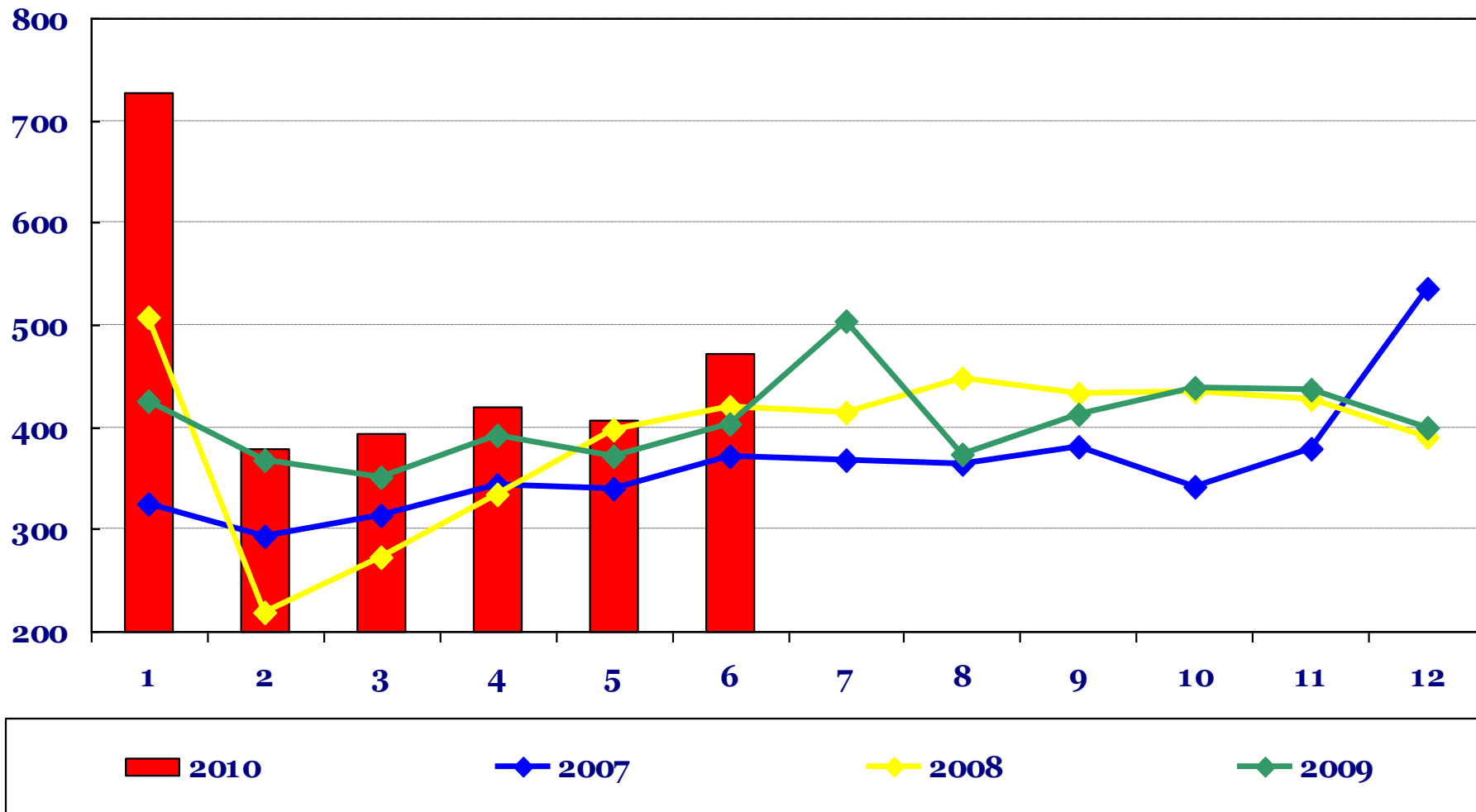
# Tubakaaktsiisi tavapärasest laekumist on oodata alates järgmistest kuudest

mln EEK



# Kütuseaktsiisi laekus oodatust veidi paremini

mln EEK



# Maksuvõlg 2009-2010 (kuu alguse seisuga)

