



Rahandusministeerium

Juulis laekus makse 5,9 mld krooni

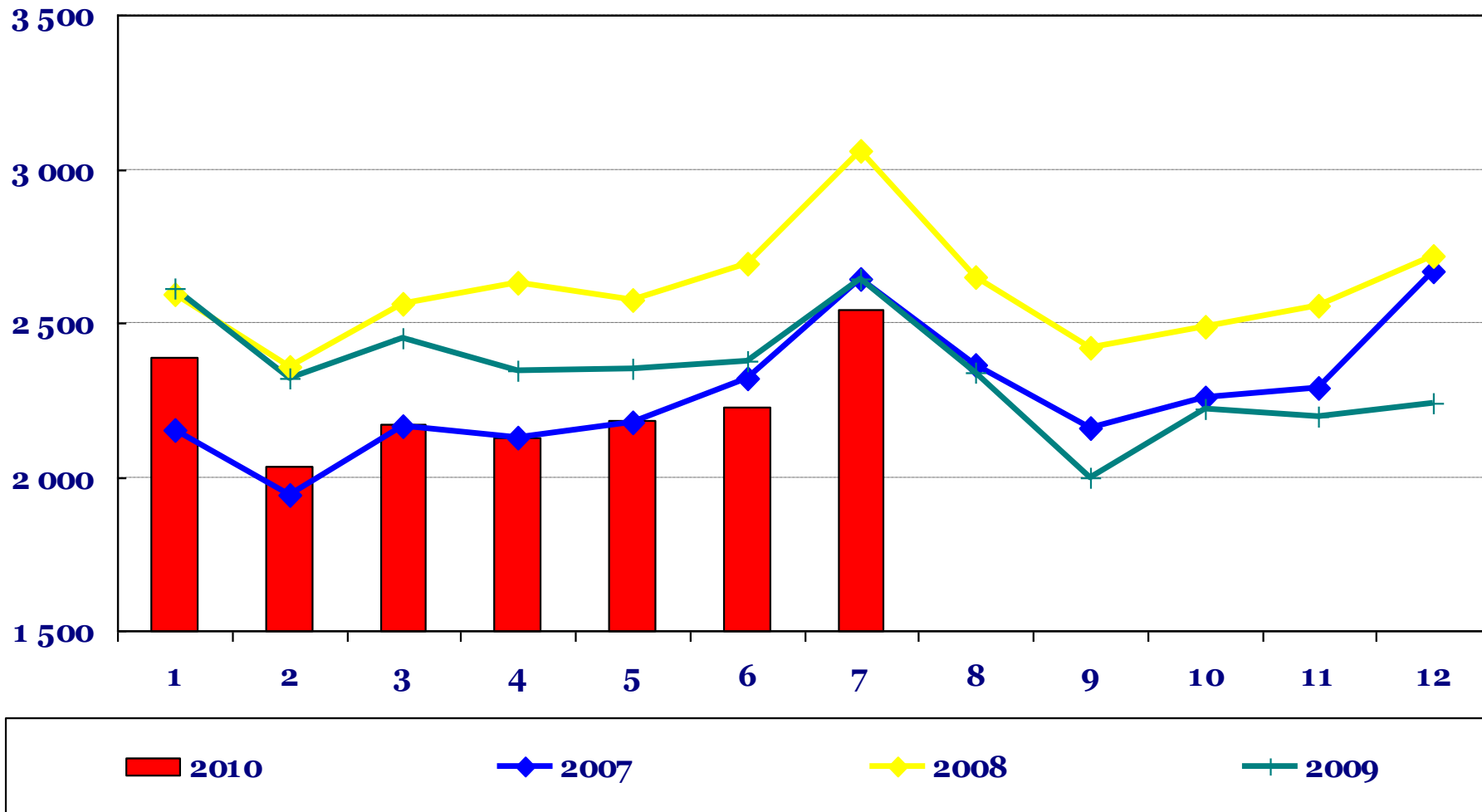
2010. aasta maksulaekumised

Laekumised tuh EEK	EELARVE 2010	juuli 2010	7 kuud 2010	juuli v.e.a	7 kuud v.e.a	EELARVE 2010 täitmine
MAKSUD sh EMK	61 767 500	5 886 452	35 756 956	-4,6%	0,1%	57,9%
EMK muutus		-68 559	-53 376	-	-	
MAKSUD	61 767 500	5 955 011	35 810 332	-6,2%	0,1%	58,0%
Tulumaks	5 645 000	969 137	2 549 988	-3,0%	13,3%	45,2%
<i>Füüsil.isiku t.maks</i>	3 220 000	518 147	1 046 556	144,6%	1580,2%	32,5%
<i>Juriid. isiku t.maks</i>	2 425 000	450 990	1 503 432	-42,7%	-31,3%	62,0%
Sotsiaalmaks	26 970 000	2 541 143	15 674 801	-4,0%	-8,3%	58,1%
Raskeveokimaks	52 000	11 544	38 801	1,0%	-1,7%	74,6%
Käibemaks	19 030 000	1 510 918	11 130 478	-10,1%	5,8%	58,5%
Aktsiisid kokku	9 510 500	862 682	6 019 790	-11,1%	9,1%	63,3%
<i>Alkoholiaktsiis</i>	2 330 000	273 033	1 476 423	5,1%	5,1%	63,4%
<i>Tubakaaktsiis</i>	1 830 000	101 738	1 021 795	-44,1%	-5,8%	55,8%
<i>Kütuseaktsiis</i>	4 870 000	454 677	3 252 694	-9,8%	15,5%	66,8%
<i>Pakendiaktsiis</i>	500	44	104	-27,8%	-73,8%	20,9%
<i>Elektriaktsiis</i>	480 000	33 188	268 708	36,0%	25,8%	56,0%
<i>Muu aktsiis</i>	0	3	65	-	330,9%	-
Hasartmängumaks	215 000	26 873	190 950	33,1%	9,0%	88,8%
Tollimaks	345 000	32 714	205 524	46,7%	11,7%	59,6%

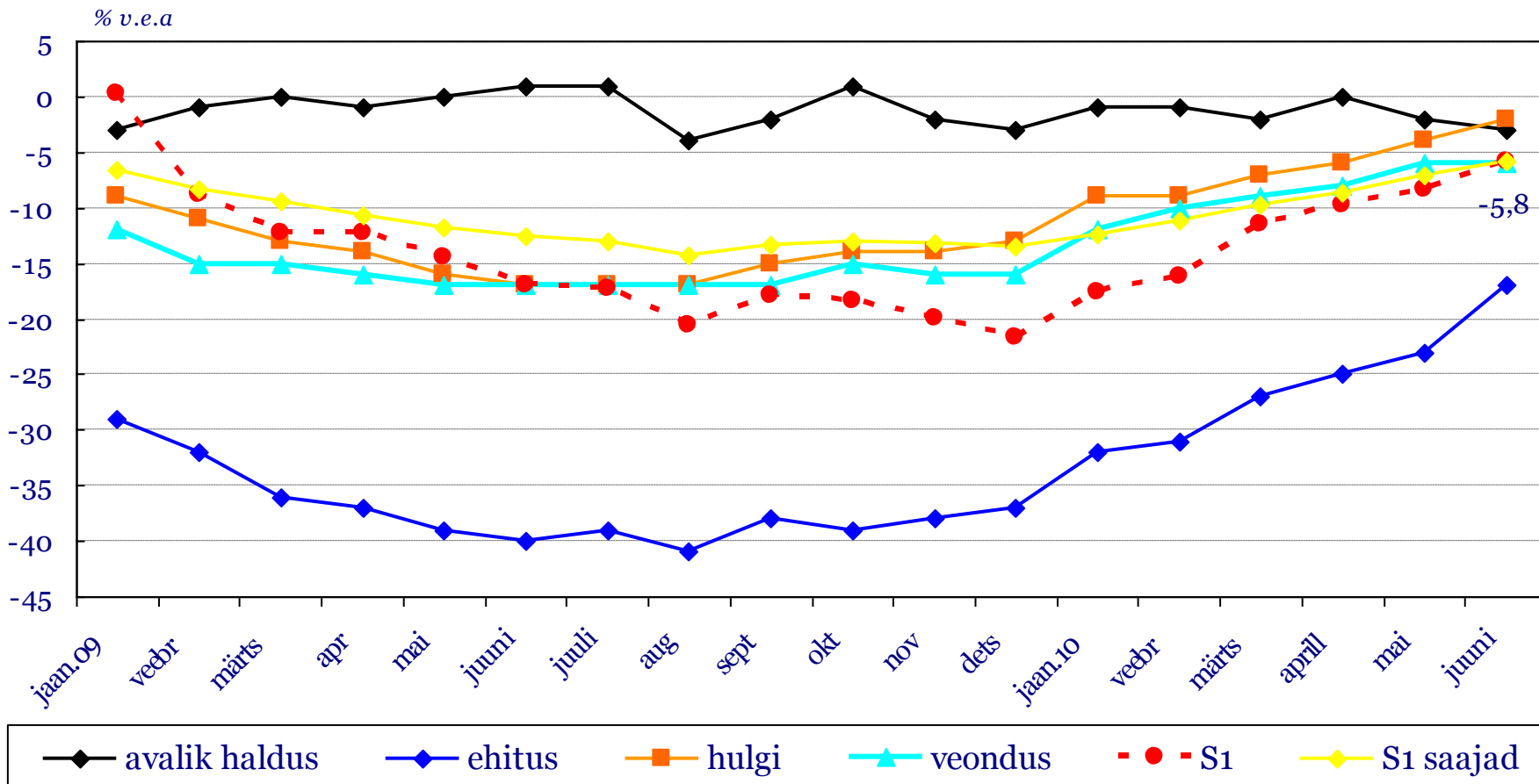


Sotsiaalmaksu laekus juulis oodatud tasemel

mln EEK

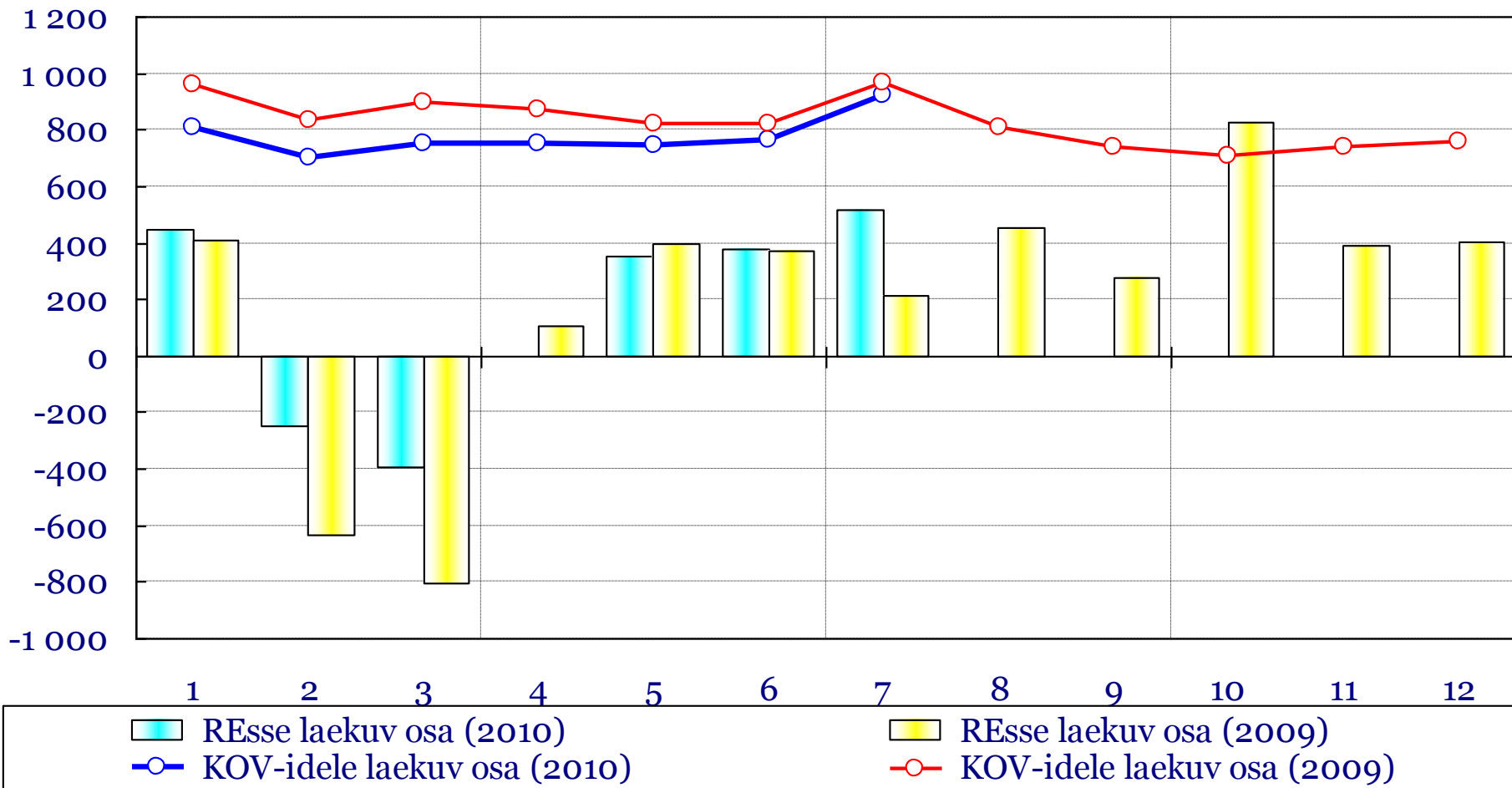


Väljamaksete saajate arvu ja väljamaksete langus vähenes juunis



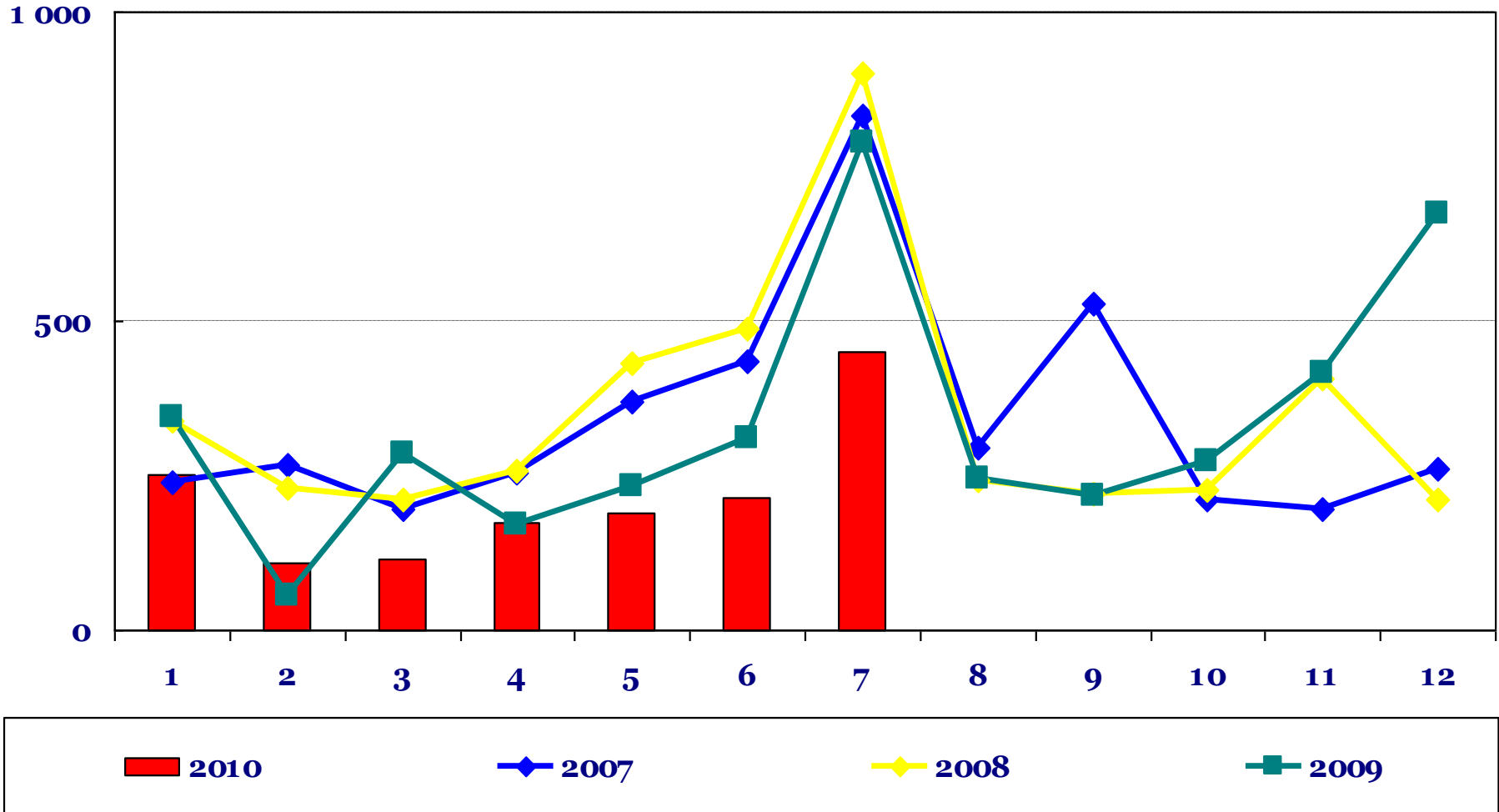
Füüsilise isiku tulumaksu laekumine oodatust mõnevõrra parem

mln EEK



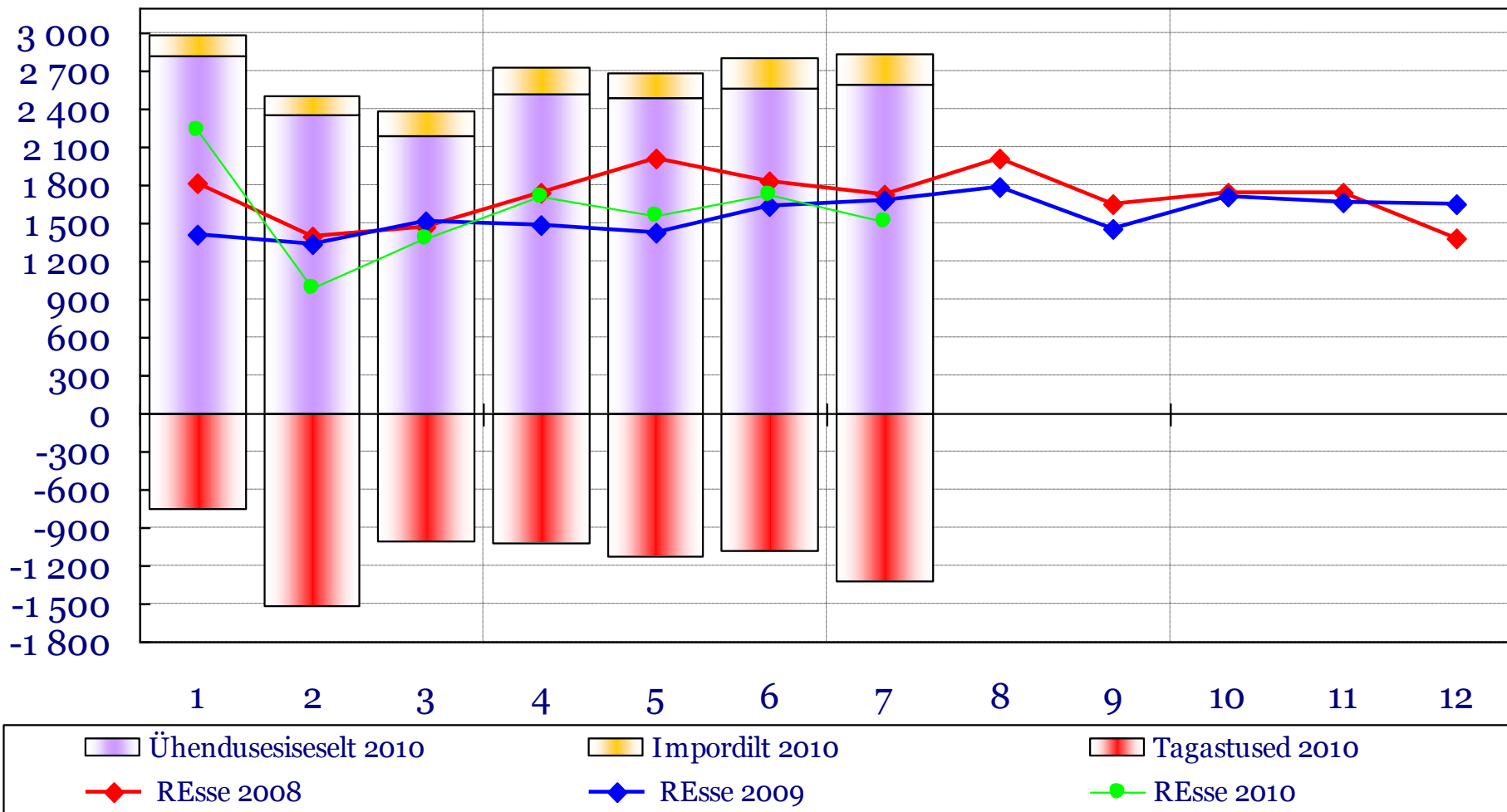
Juriidilise isiku tulumaksust suur osa laekub sel aastal augustis

mln EEK

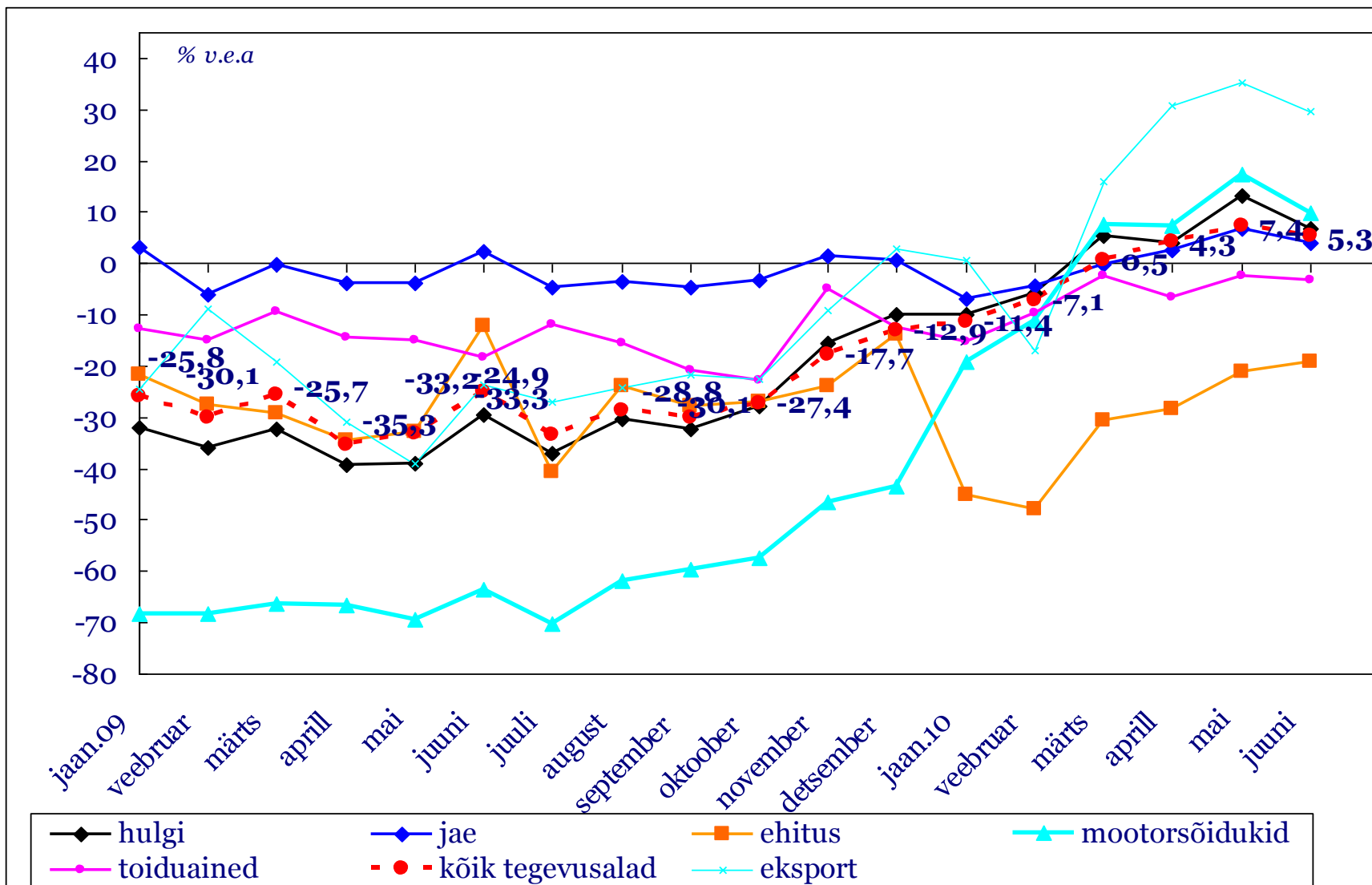


Käibemaksu tagastused ja käibed juulis suurenesid

mln EEK

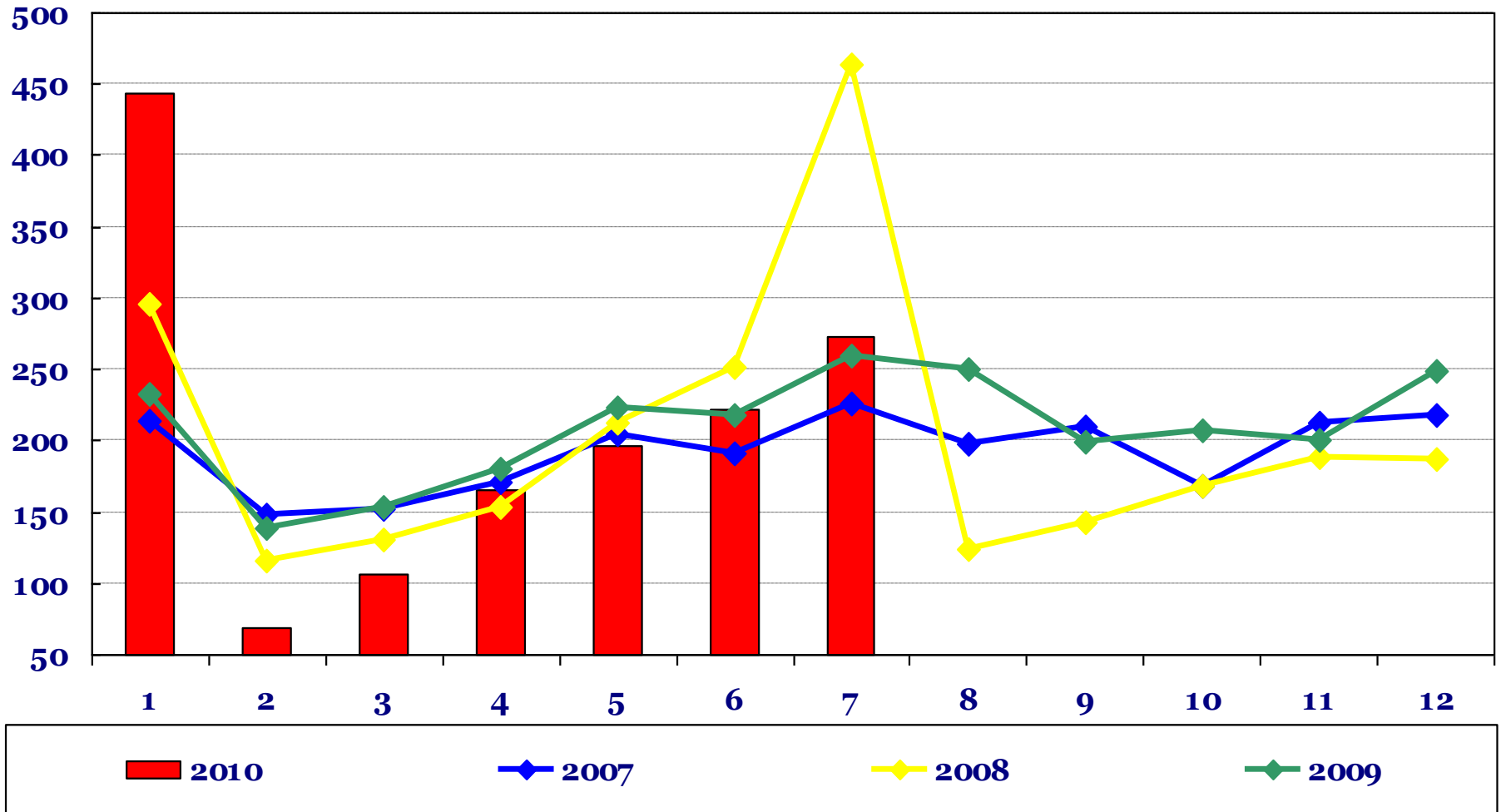


Juunis käivate kasv jätkuvalt positiivne



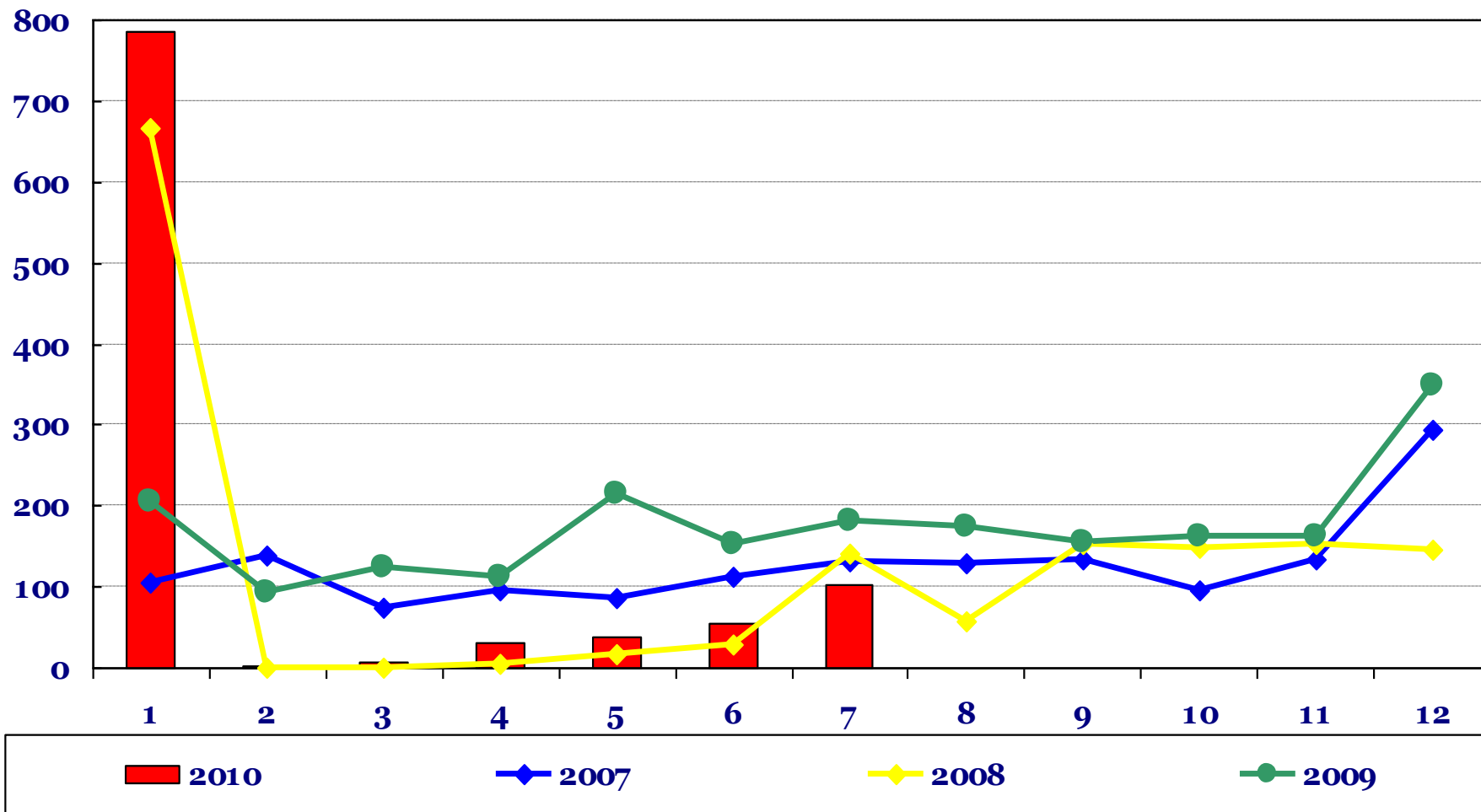
Alkoholiaktsiisi laekumine varude järgselt taastunud

mln EEK



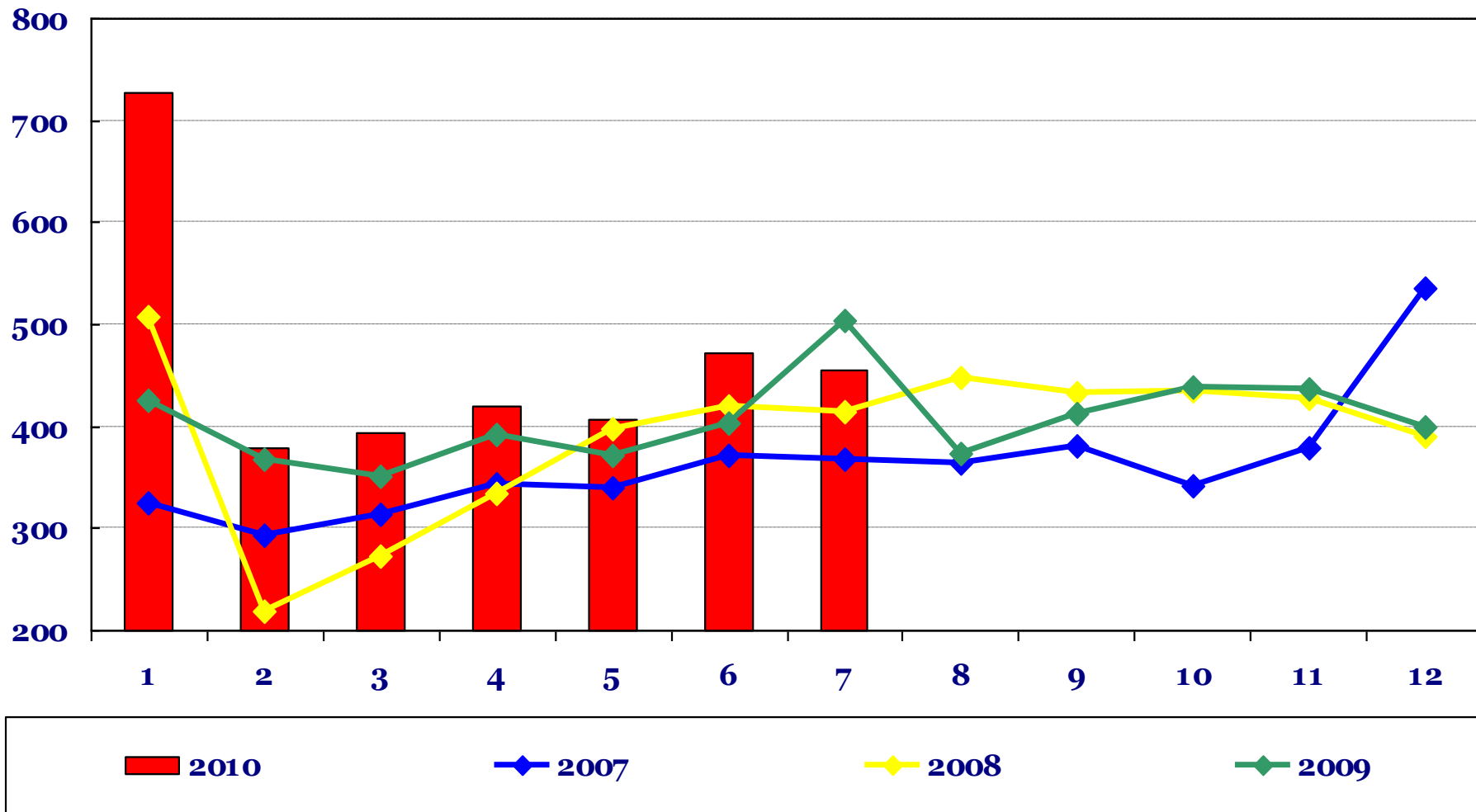
Tubakaaktsiisi tavapärasest laekumist on oodata alates järgmistest kuudest

mln EEK



Kütuseaktsiisi laekus oodatust veidi paremini

mln EEK



Maksuvõlg on stabiliseerunud (kuu alguse seisuga)

