



Rahandusministeerium

Jaнварis laekus makse 6,9 mld krooni

2010. aasta maksulaekumised

Laekumised tuh EEK	EELARVE 2010	jaanuar 2010	1 kuu 2010	jaanuar v.e.a	1 kuu v.e.a	EELARVE 2010 täitmine
MAKSUD EMK muutusega	61 767 500	6 898 980	6 898 980	16,5%	16,5%	11,2%
EMK muutus		-462 453	-462 453	-	-	
MAKSUD	61 767 500	7 361 433	7 361 433	27,8%	27,8%	11,9%
Tulumaks	5 645 000	696 820	696 820	-8,0%	-8,0%	12,3%
<i>Füüsilisiku t.maks</i>	3 220 000	445 579	445 579	8,0%	8,0%	13,8%
<i>Juriid. isiku t.maks</i>	2 425 000	251 241	251 241	-27,1%	-27,1%	10,4%
Sotsiaalmaks	26 970 000	2 386 705	2 386 705	-8,7%	-8,7%	8,8%
Raskeveokimaks	52 000	11 015	11 015	-11,4%	-11,4%	21,2%
Käibemaks	19 030 000	2 233 645	2 233 645	58,1%*	58,1%*	11,7%
Aktsiisid kokku	9 510 500	1 991 677	1 991 677	121,9%	121,9%	20,9%
<i>Alkoholiaktsiis</i>	2 330 000	444 135	444 135	91,3%*	91,3%*	19,1%
<i>Tubakaaktsiis</i>	1 830 000	785 112	785 112	282,8%*	282,8%*	42,9%
<i>Kütuseaktsiis</i>	4 870 000	727 145	727 145	71,3%*	71,3%*	14,9%
<i>Pakendiaktsiis</i>	500	39	39	-84,6%	-84,6%	7,8%
<i>Elektriaktsiis</i>	480 000	35 245	35 245	-1,0%	-1,0%	7,3%
<i>Muu aktsiis</i>	0	0	0	-	-	-
Hasartmängumaks	215 000	20 375	20 375	-40,8%	-40,8%	9,5%
Tollimaks	345 000	21 195	21 195	-29,8%	-29,8%	6,1%

* Mõjutatud maksumäära muutusest ja varude soetamisest



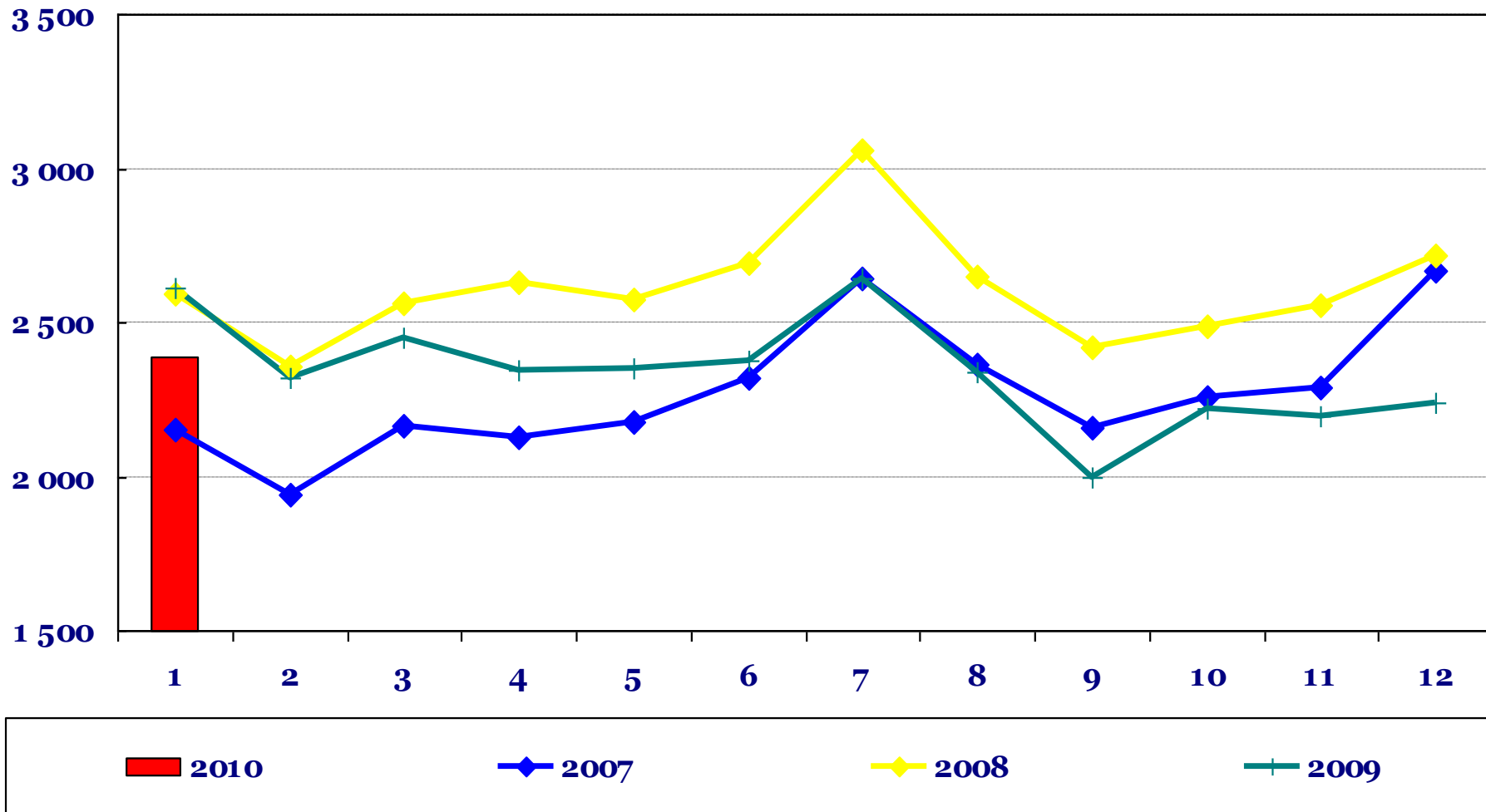
2010. aasta maksulaekumised

- Jaanuaris laekus makse 6,9 mld krooni ehk 11,2% eelarves planeeritust
- Maksulaekumised mõjutatud peamiselt aktsiisikaupade varude soetamisest
- Otsestele maksudele omasid mõju sesoonsuse tõttu suurenenud väljamaksed

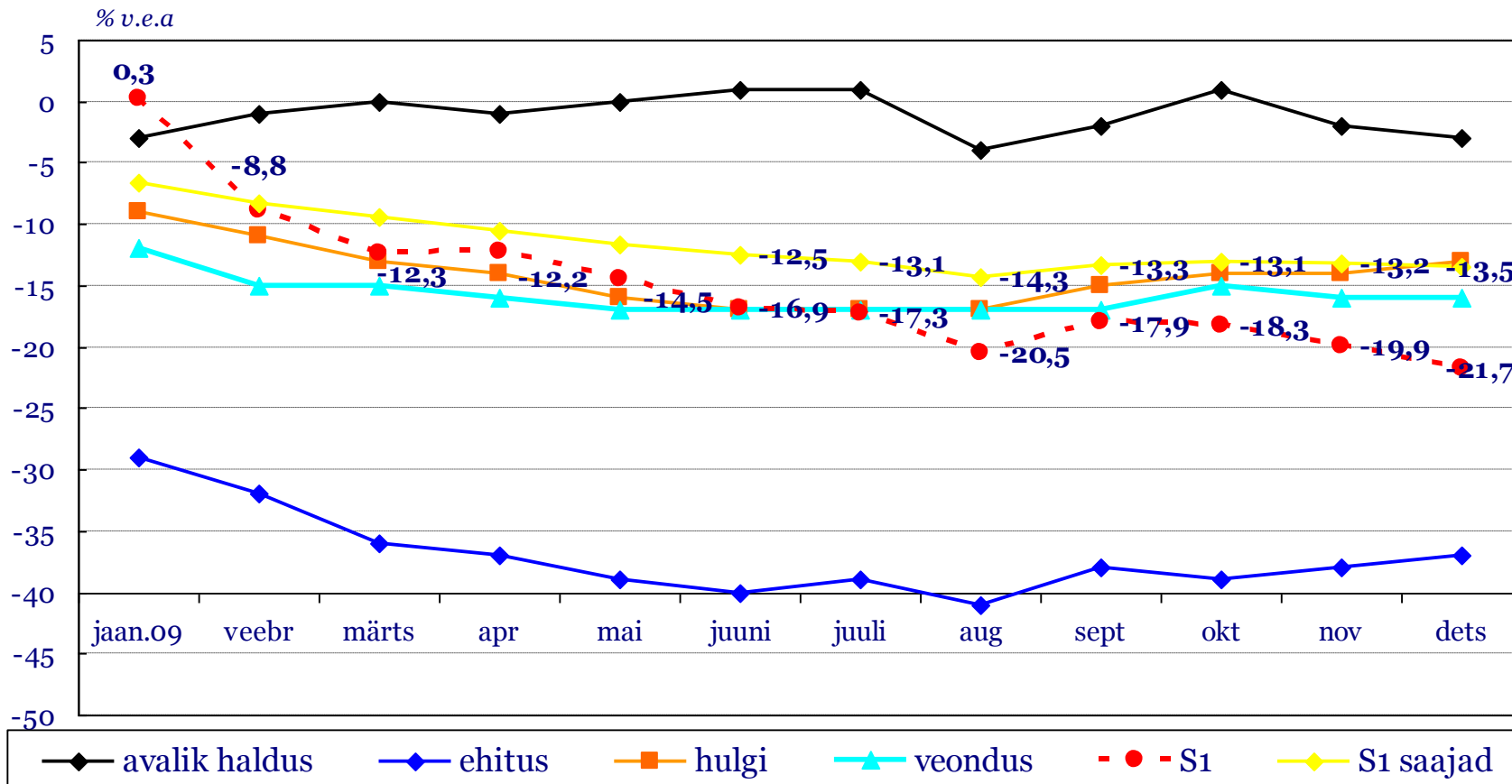


Sotsiaalmaksu tavapärasest suurem tänu sesoonsusele

mln EEK

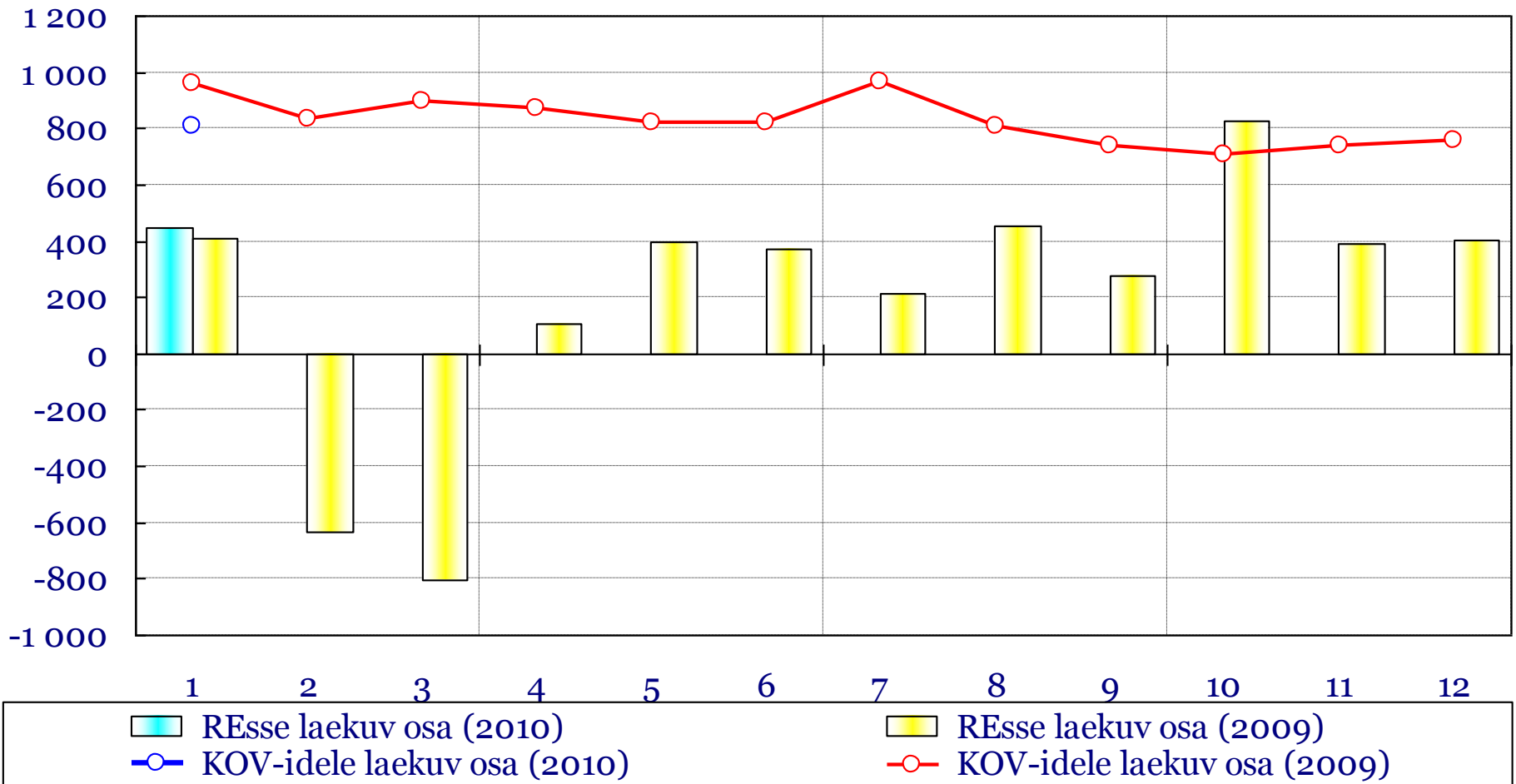


Väljamaksete saajate arvu ja väljamaksete languse kiirus suurenes detsembris



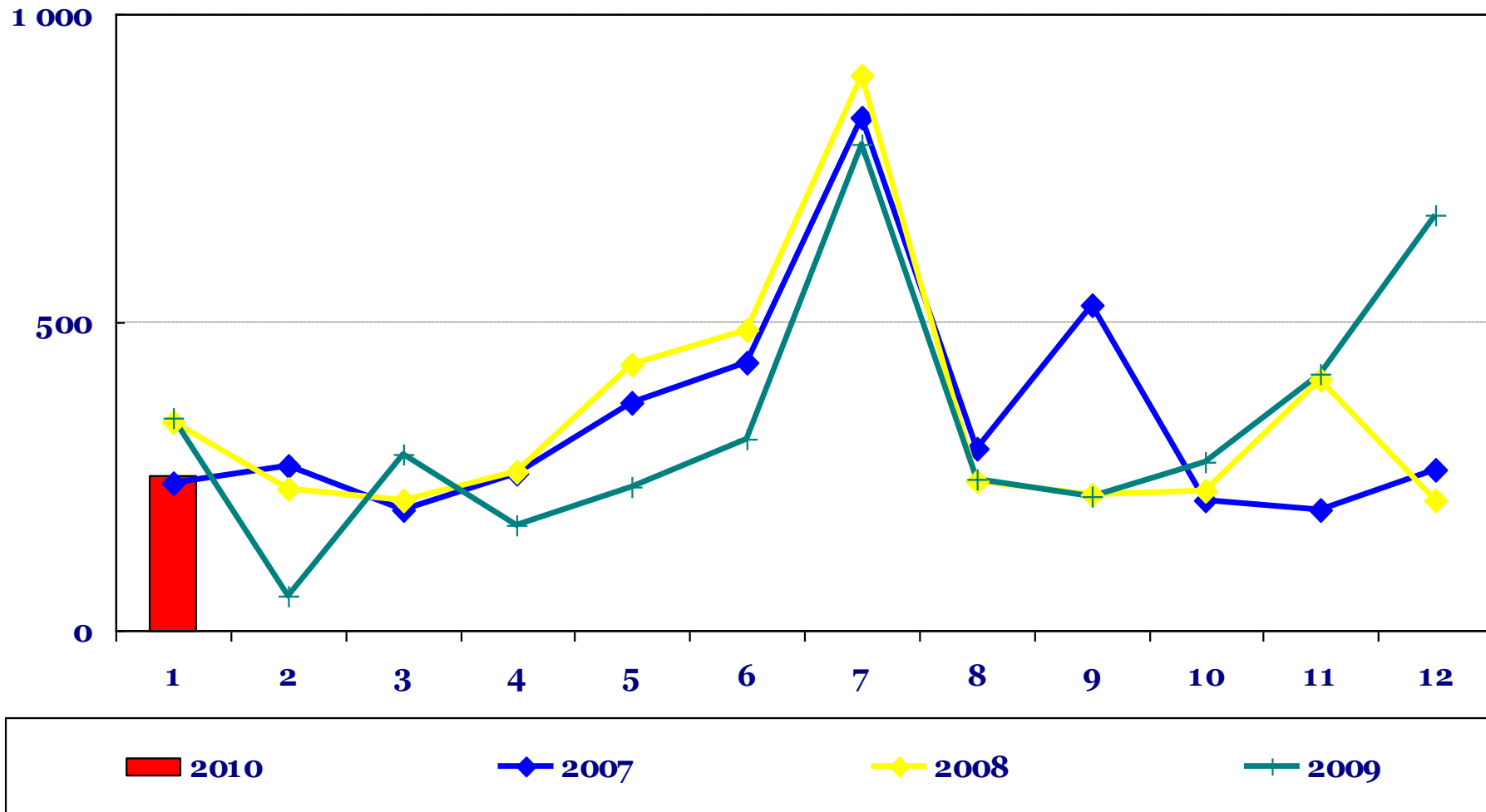
Füüsilise isiku tulumaksu laekumine

mln EEK



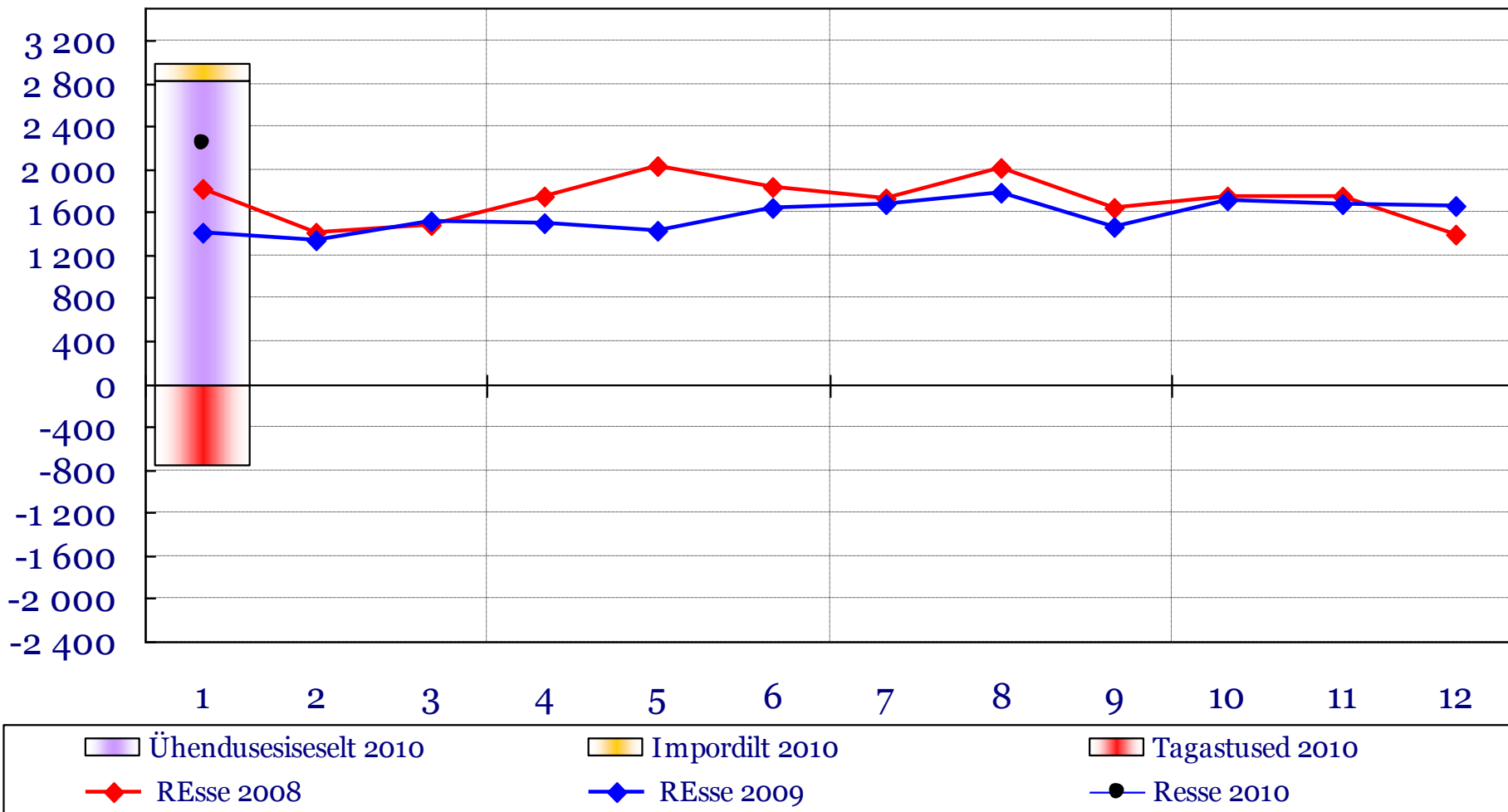
Juriidilise isiku TM laekumine

mln EEK

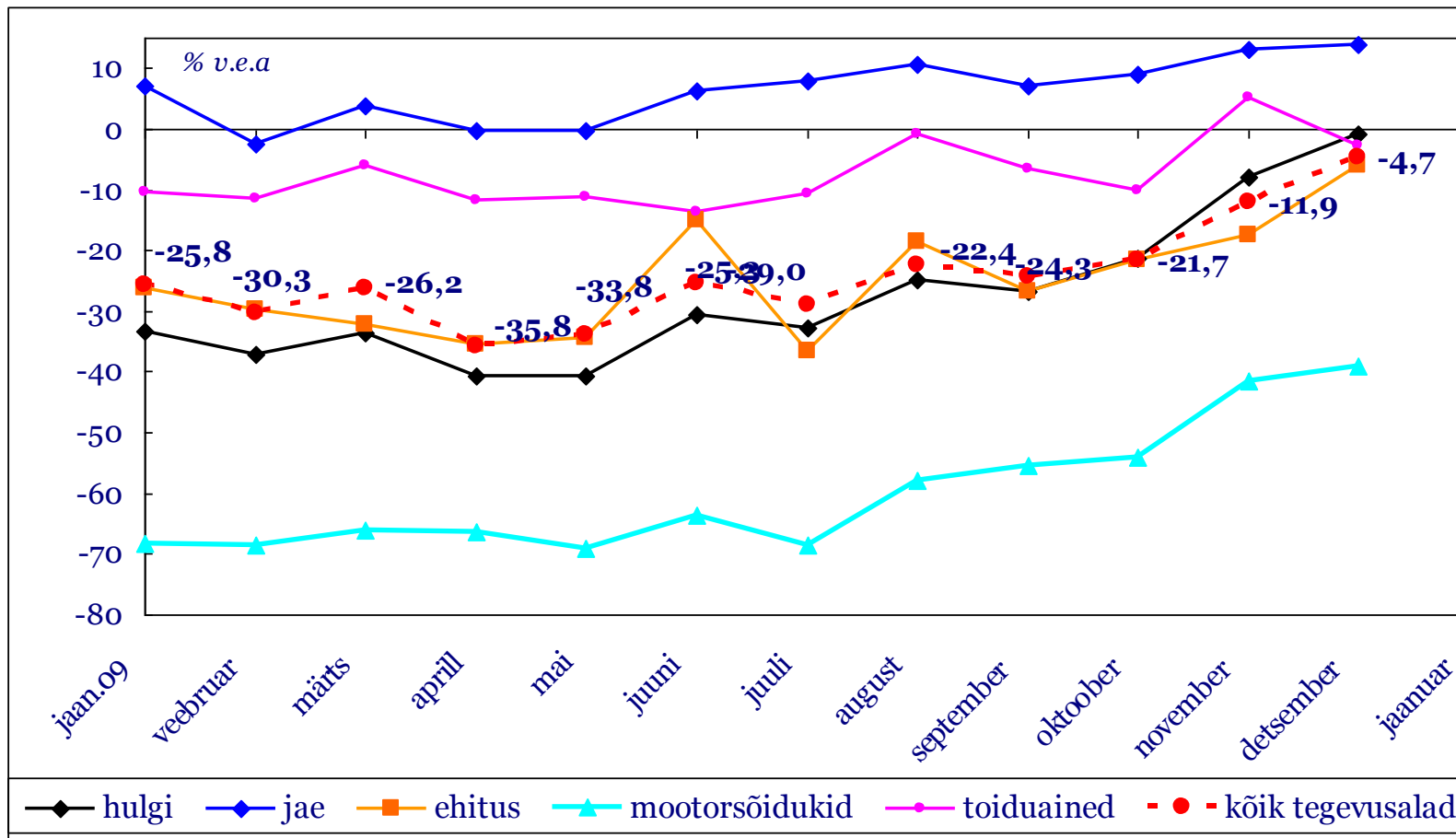


Käibemaksu laekumist mõjutasid aktsiisikaupade varud

mln EEK

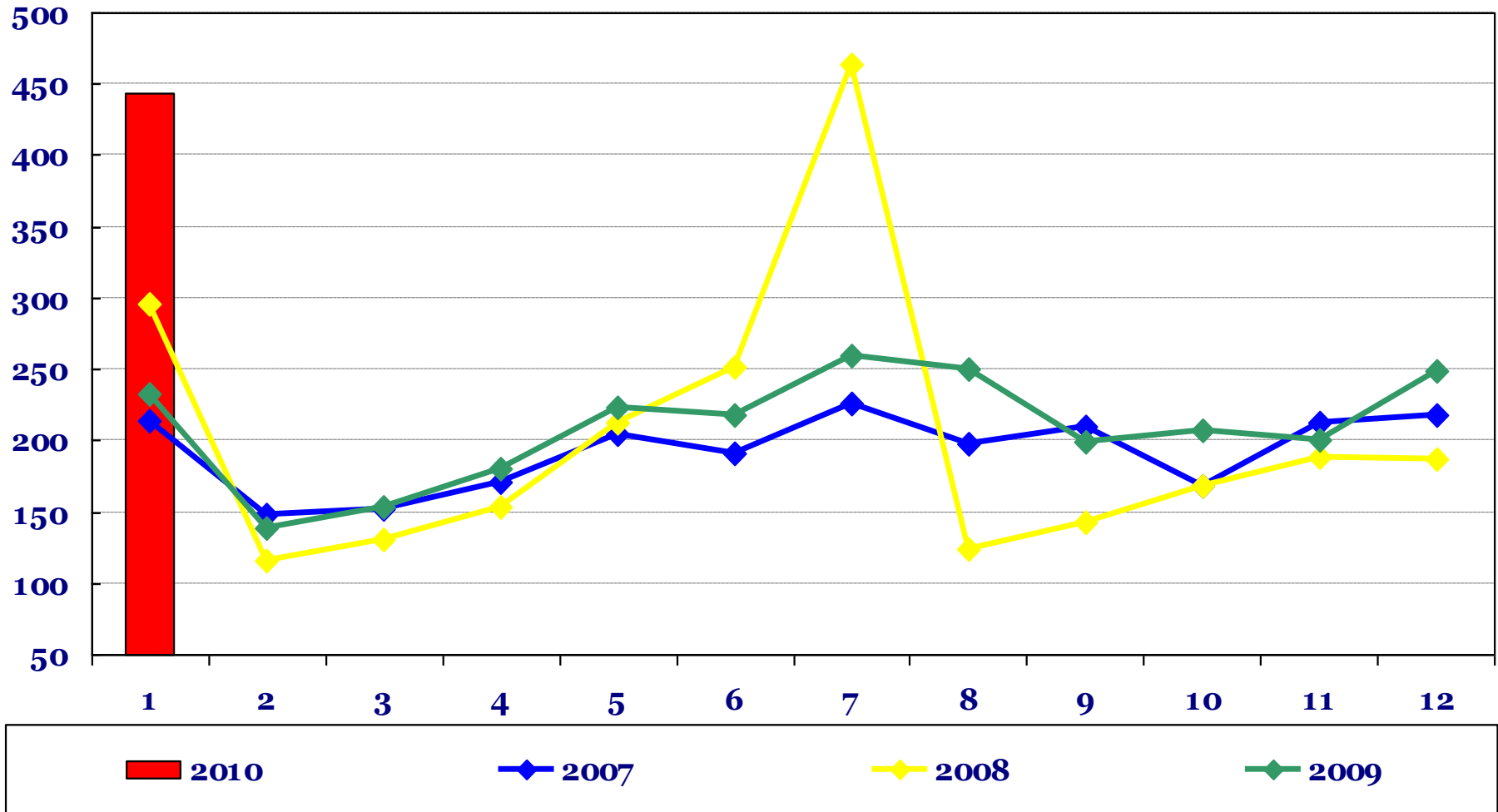


Käibe langus detsembris vähenes



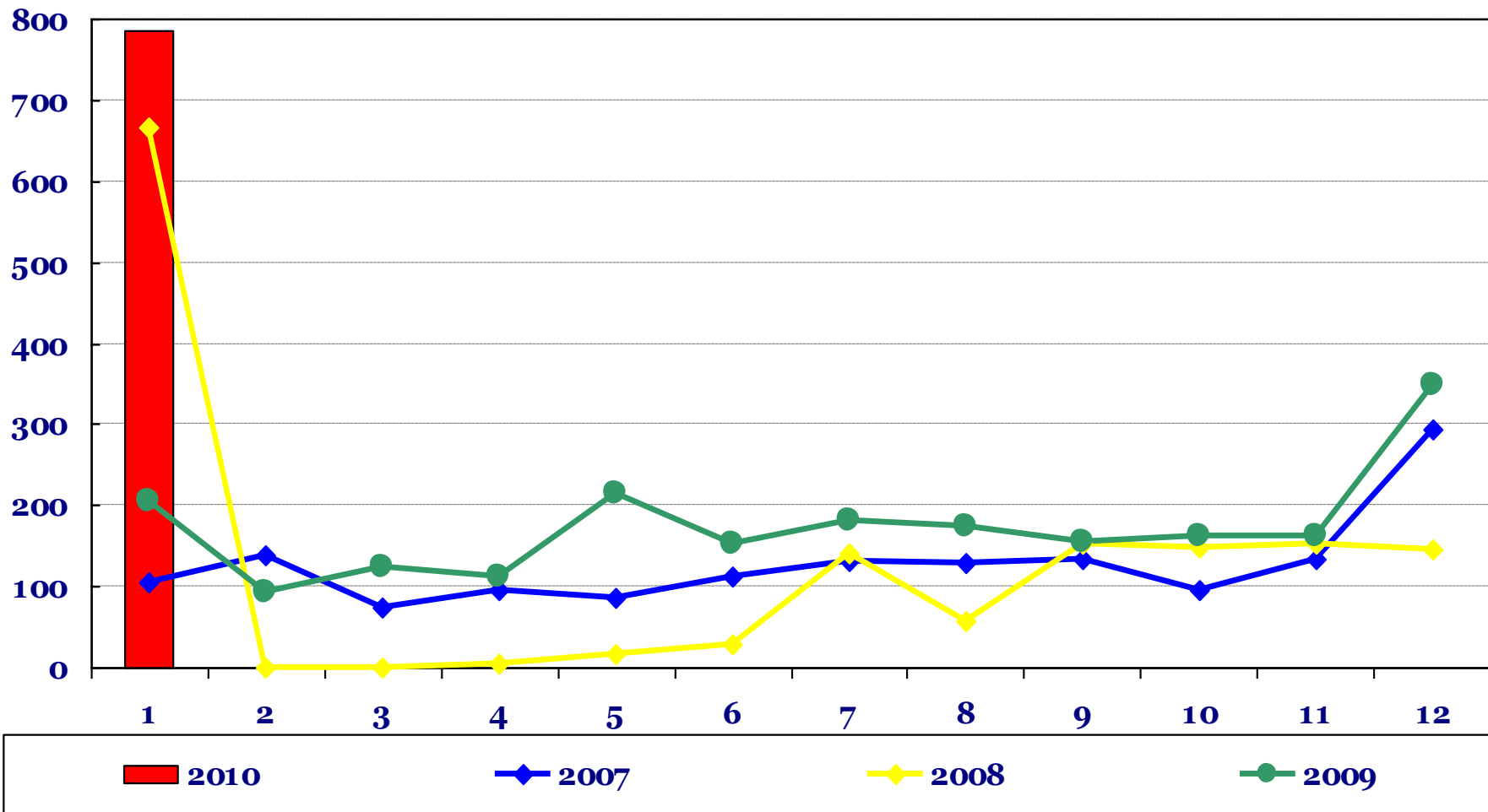
Alkoholiaktsiisi laekus tänu varudele tavapärasesest ca kaks korda enam

mln EEK



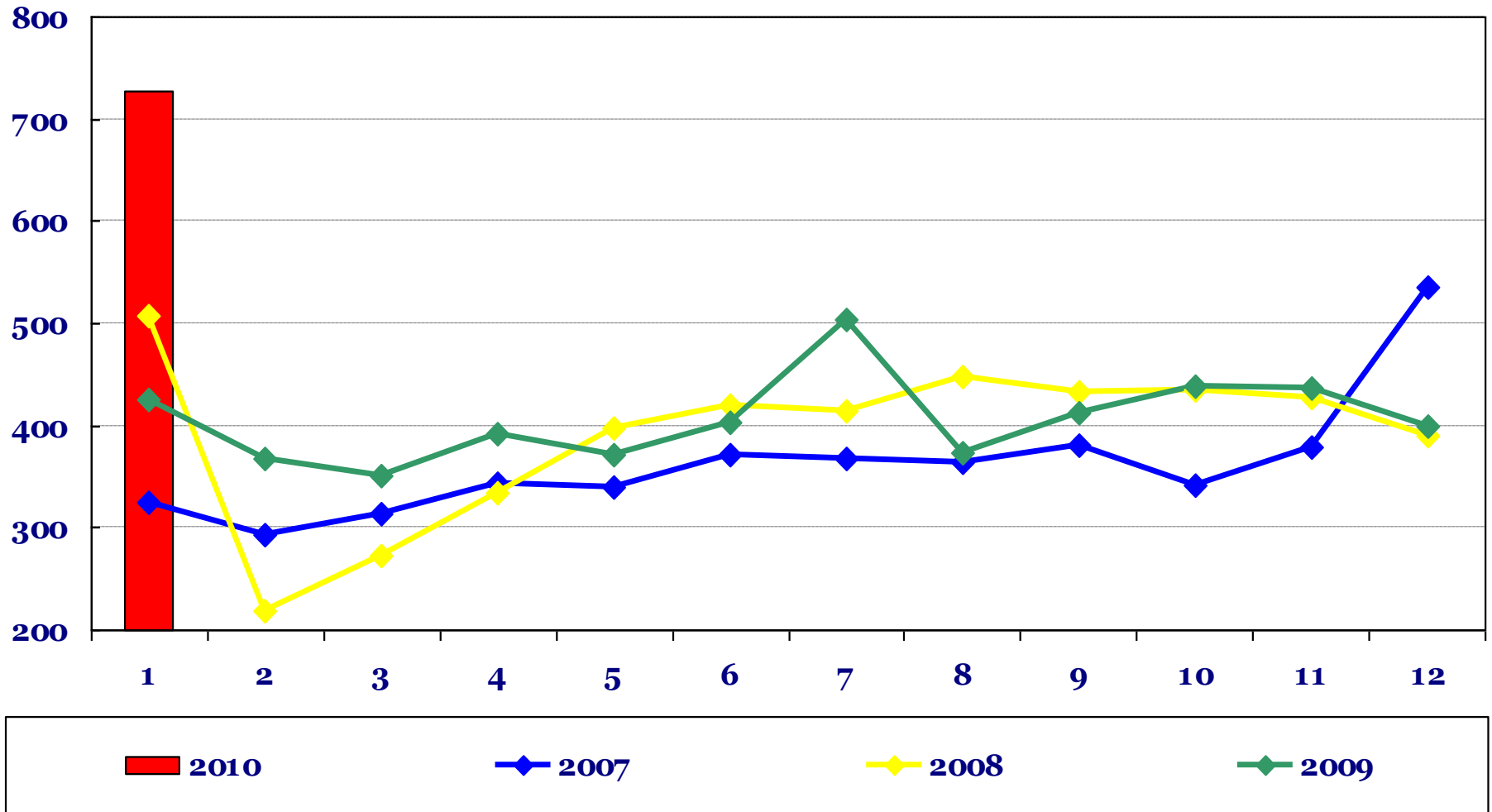
Tubakatoodete varud suurimad

mln EEK



Kütuseaktsiisi varud tagasihoidlikumad

mln EEK



Maksuvõlg 2009-2010 (kuu alguse seisuga)

