



Rahandusministeerium

Nelja kuuga laekus makse 19,3 mld
krooni

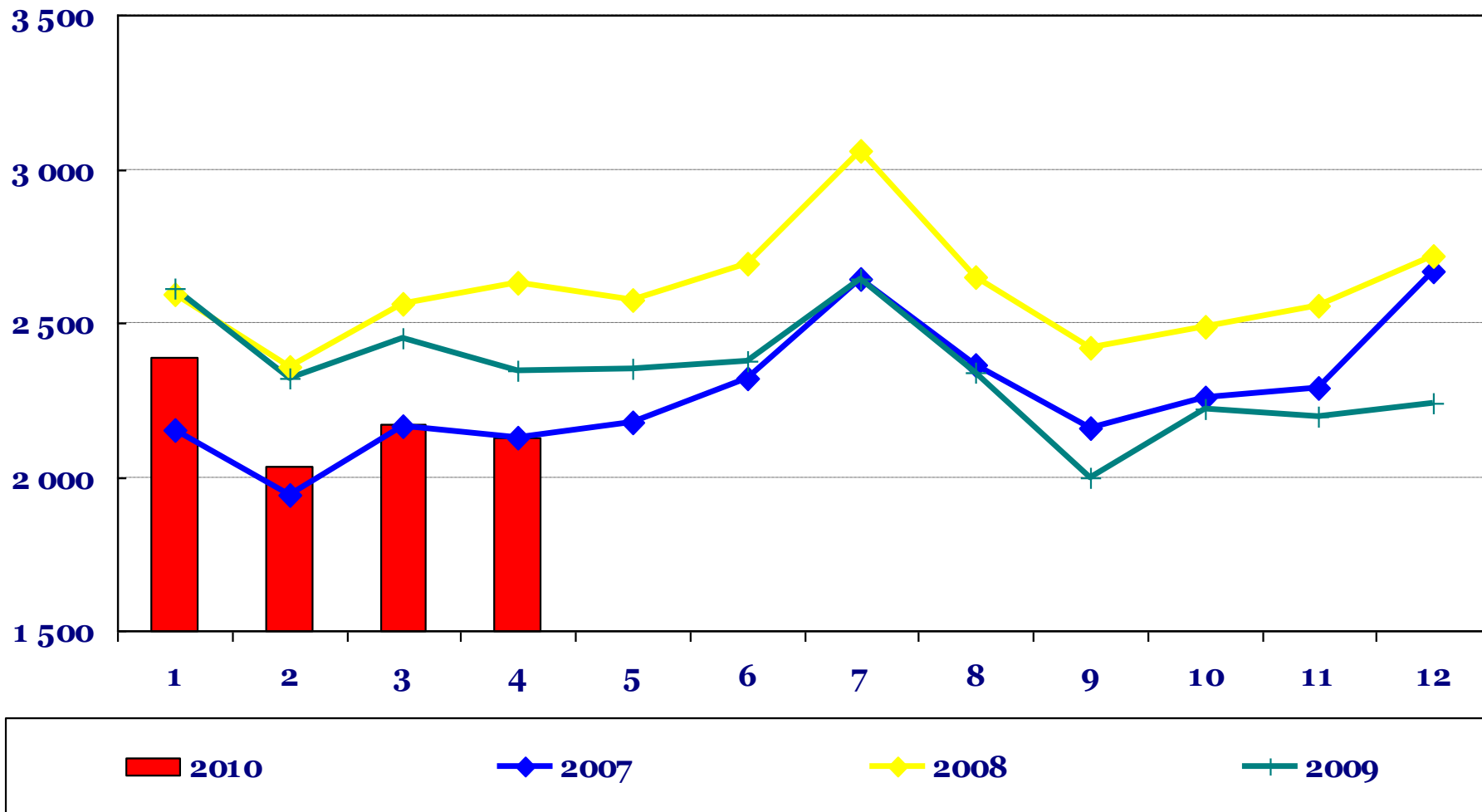
2010. aasta maksulaekumised

Laekumised tuh EEK	EELARVE 2010	aprill 2010	4 kuud 2010	aprill v.e.a	4 kuud v.e.a	EELARVE 2010 täitmine
MAKSUD sh EMK	61 767 500	4 522 448	19 288 187	-8,3%	2,7%	31,2%
EMK muutus		-238 734	-144 478	-	-	
MAKSUD	61 767 500	4 761 183	19 432 666	-2,8%	4,6%	31,5%
Tulumaks	5 645 000	170 681	446 740	-38,3%	-829,9%	7,9%
<i>Füüsil.isiku t.maks</i>	3 220 000	-2 460	-201 883	-102,4%	-78,0%	-6,3%
<i>Juriid. isiku t.maks</i>	2 425 000	173 141	648 624	0,6%	-24,3%	26,7%
Sotsiaalmaks	26 970 000	2 129 092	8 721 116	-9,3%	-10,3%	32,3%
Raskeveokimaks	52 000	11 385	25 008	1,6%	-4,4%	48,1%
Käibemaks	19 030 000	1 720 197	6 332 045	15,0%	9,9%	33,3%
Aktsiisid kokku	9 510 500	661 876	3 690 015	-7,7%	26,8%	38,8%
<i>Alkoholiaktsiis</i>	2 330 000	165 441	785 540	-7,9%	11,6%	33,7%
<i>Tubakaaktsiis</i>	1 830 000	31 322	826 549	-71,9%	55,1%	45,2%
<i>Kütuseaktsiis</i>	4 870 000	419 363	1 920 155	7,0%	25,0%	39,4%
<i>Pakendiaktsiis</i>	500	41	60	-38,8%	-82,2%	12,0%
<i>Elektriaktsiis</i>	480 000	45 698	157 695	36,8%	15,6%	32,9%
<i>Muu aktsiis</i>	0	10	16	596,8%	20,9%	-
Hasartmängumaks	215 000	36 714	111 493	78,0%	7,5%	51,9%
Tollimaks	345 000	31 238	106 248	9,1%	-8,7%	30,8%

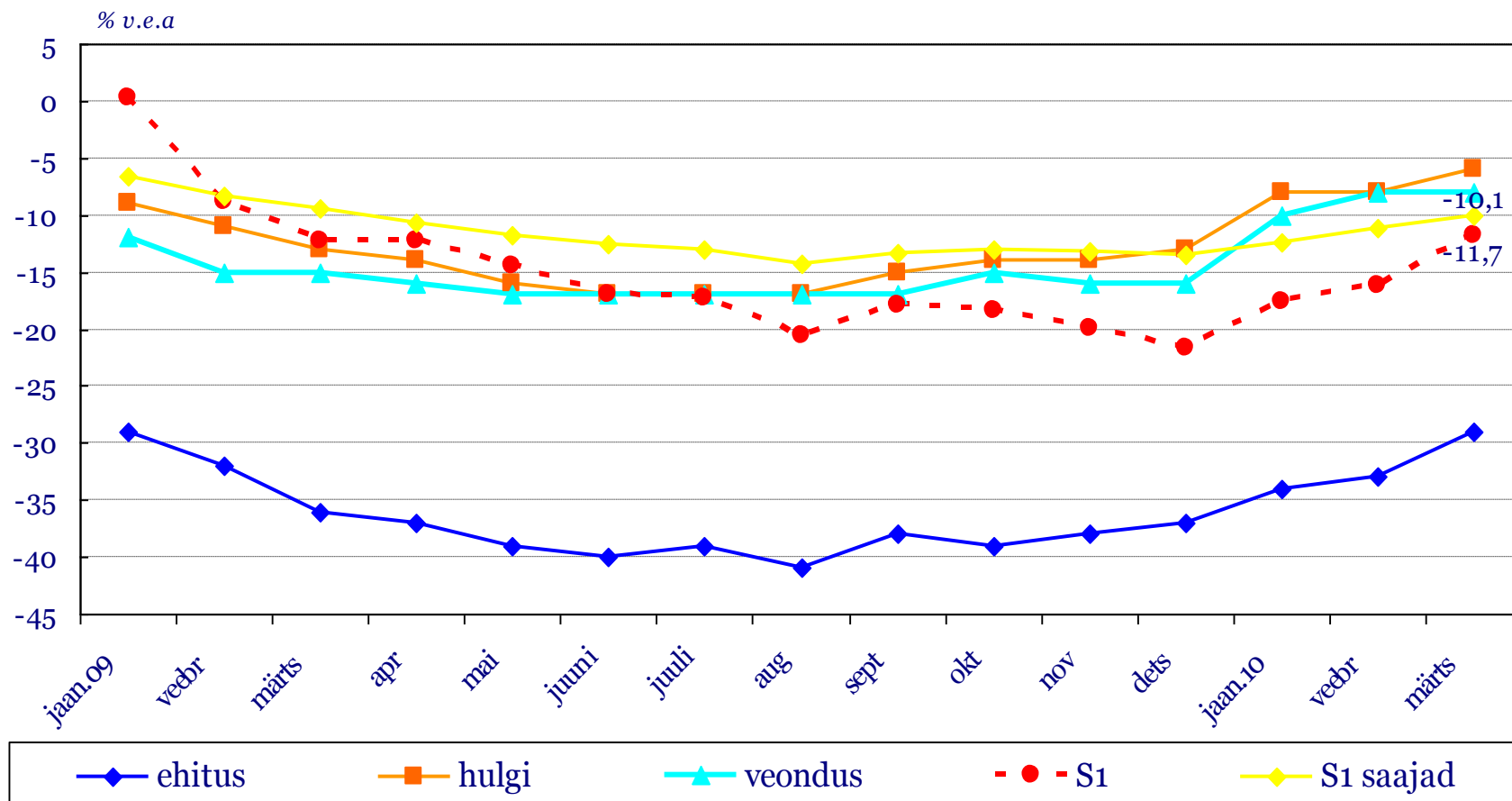


Sotsiaalmaksu laekus aprillis oodatud tasemel

mln EEK

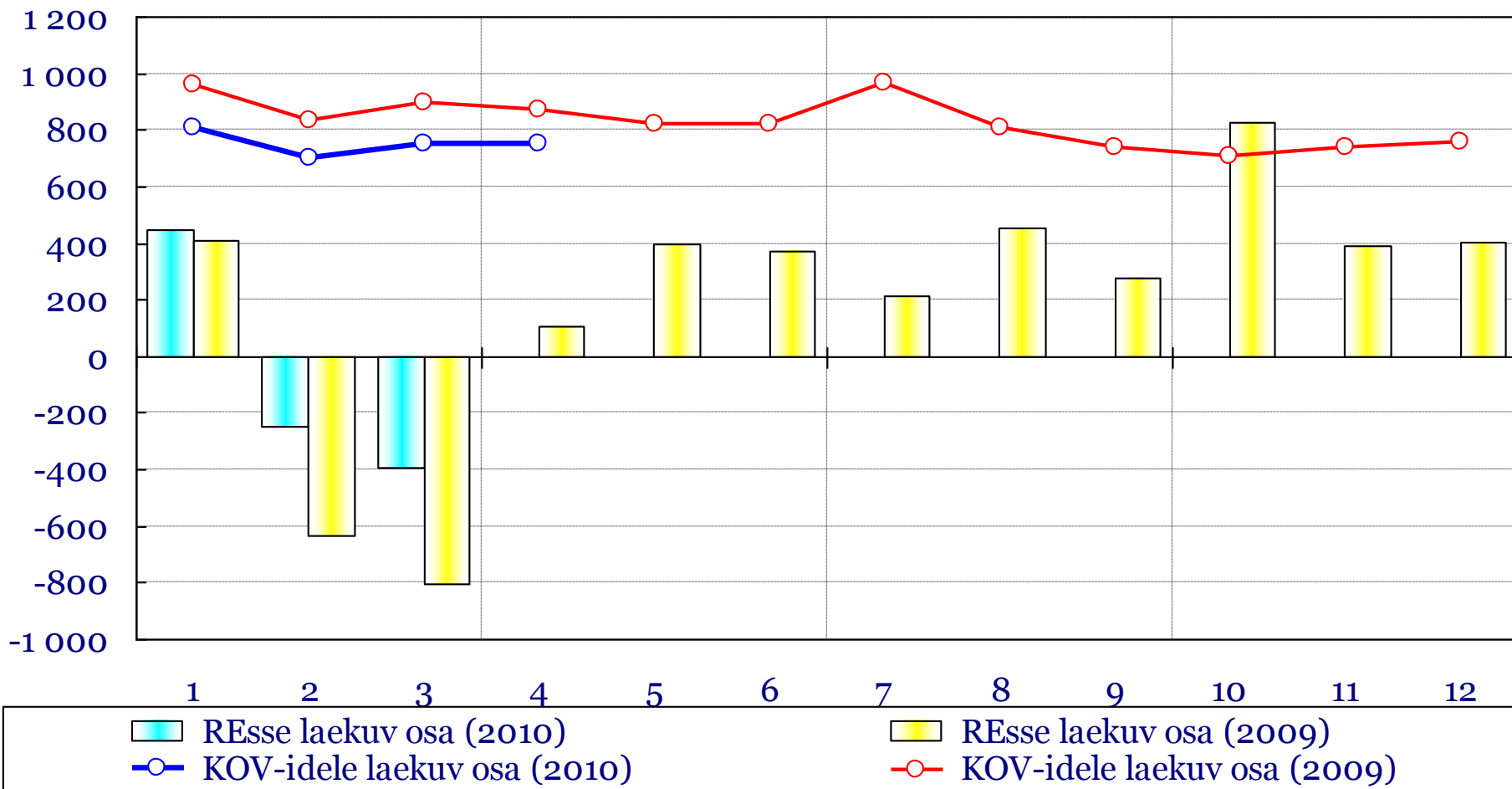


Väljamaksete saajate arvu ja väljamaksete langus vähenes märtsis



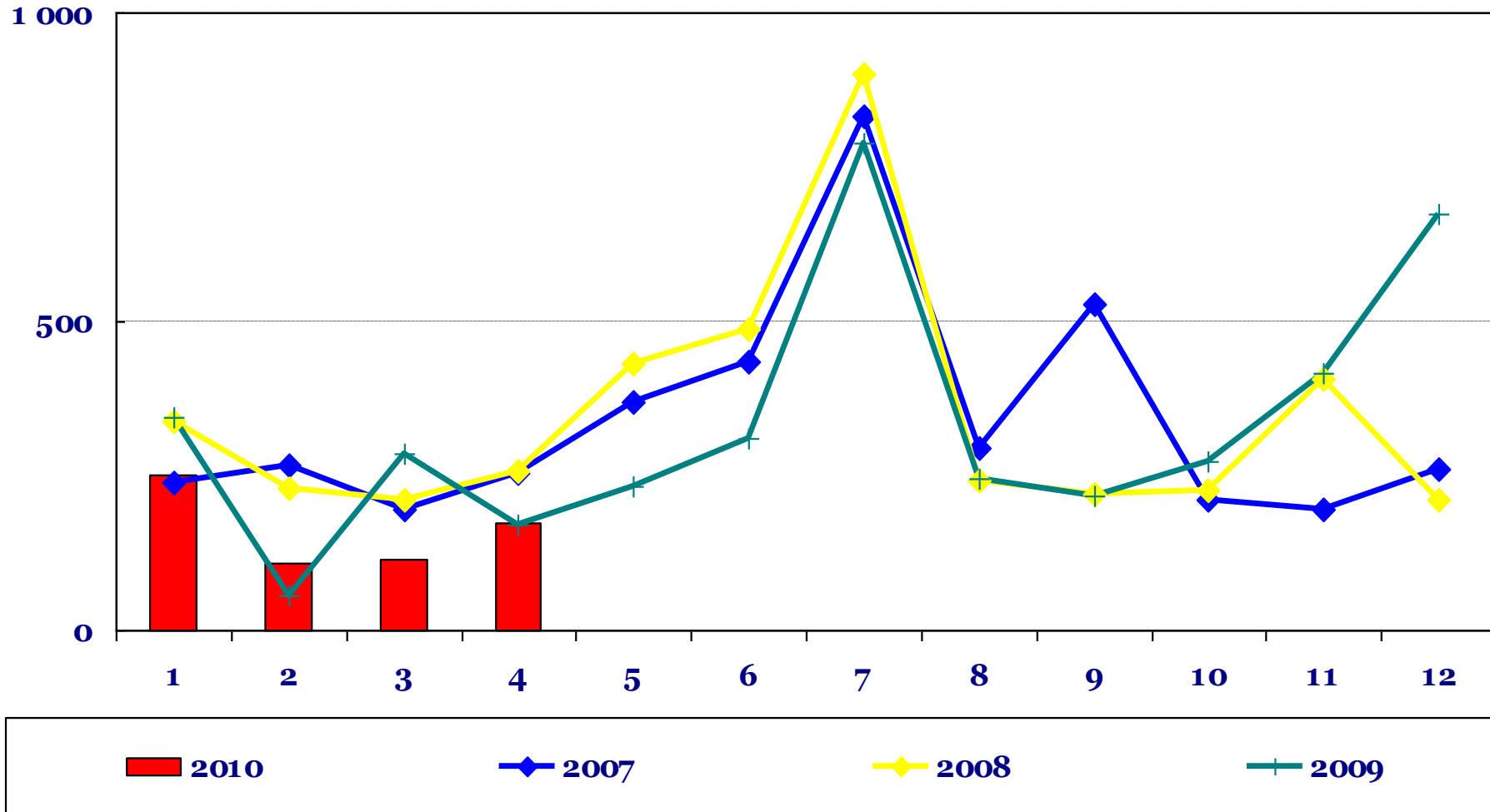
Füüsilise isiku tulumaksu laekumine

mln EEK



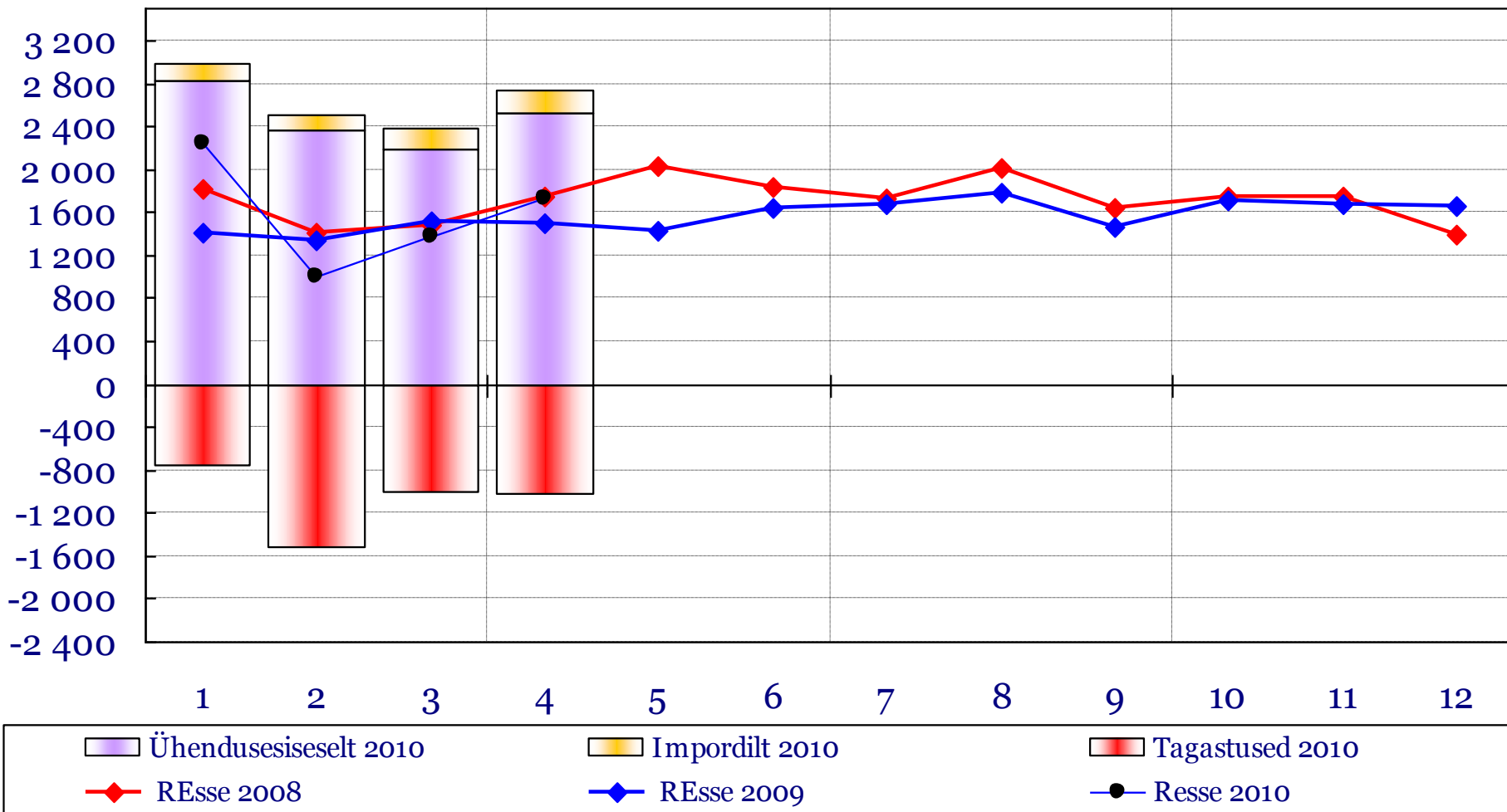
Juriidilise isiku TM laekumine

mln EEK

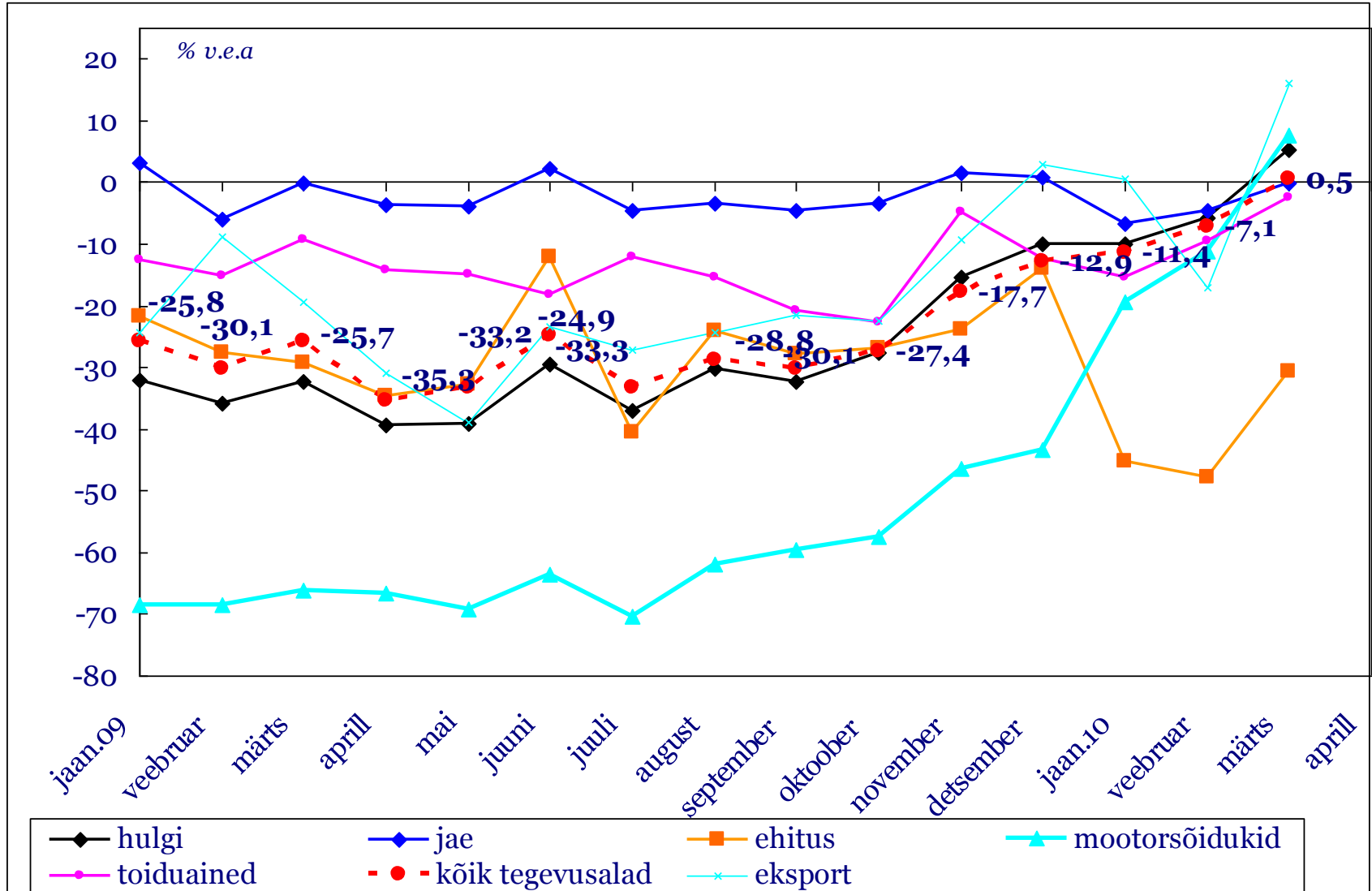


Deklareeritud käibemaks tõusis järsult

mln EEK

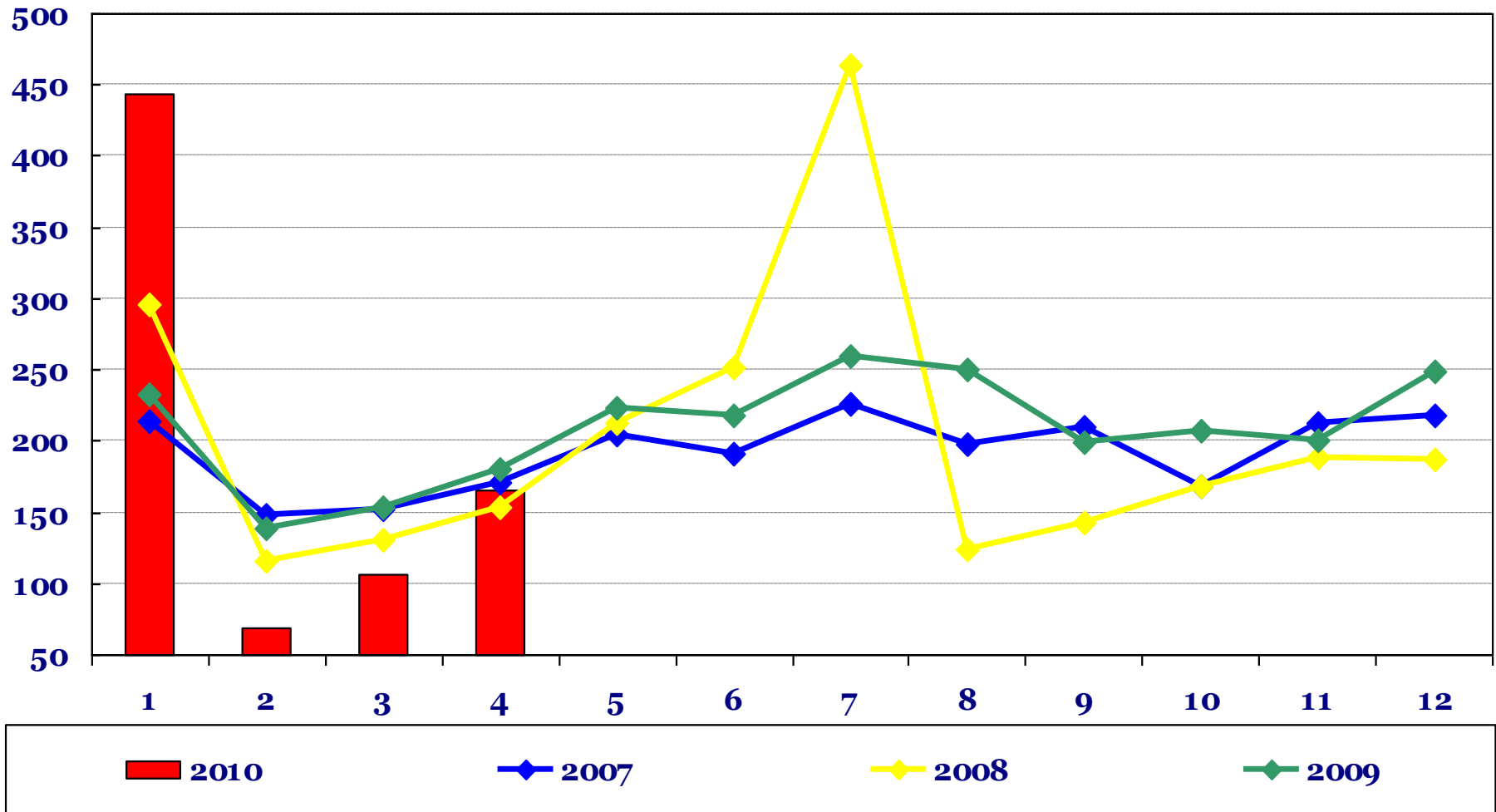


Käivate langus peatunud



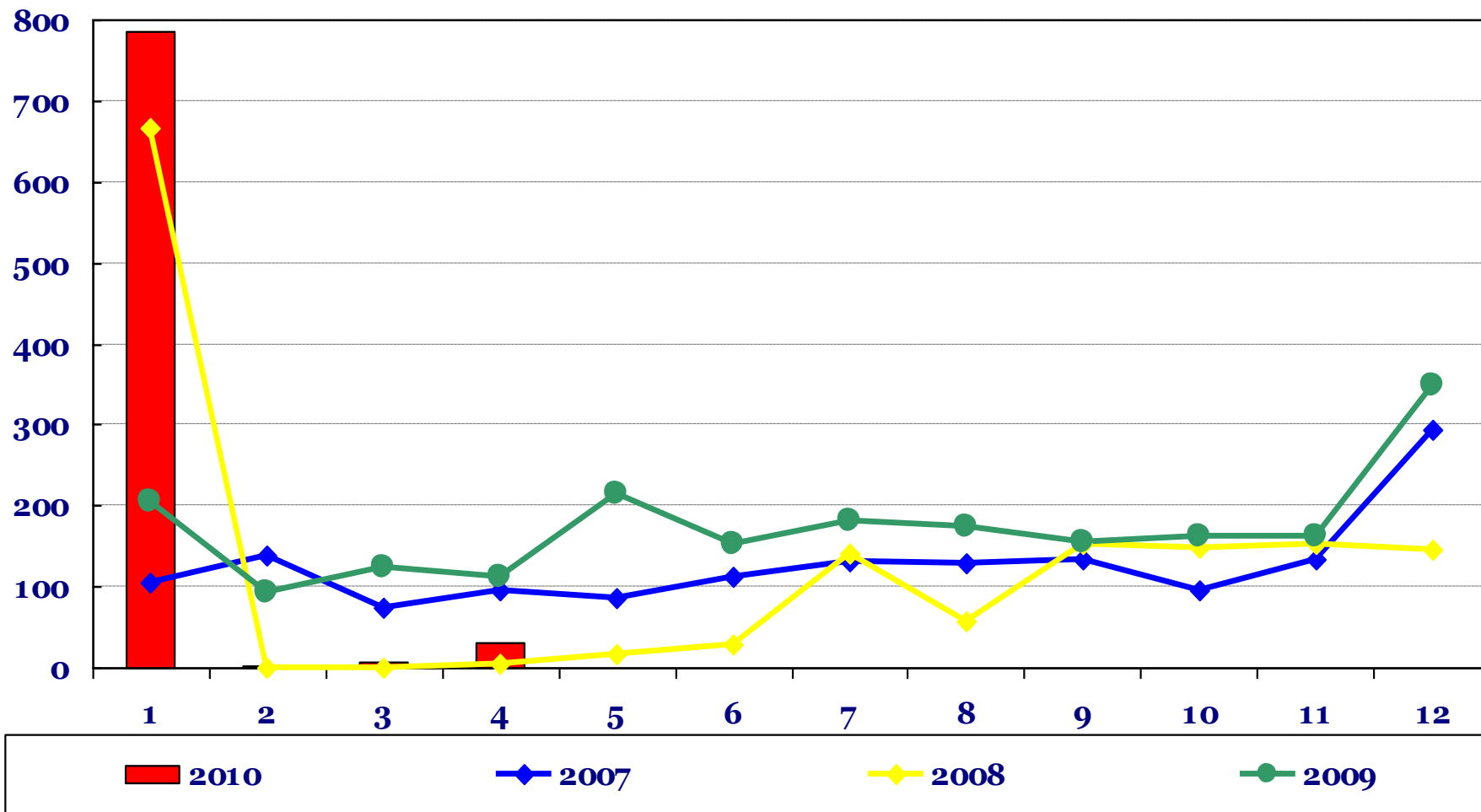
Alkoholiaktsiisi laekumine taastumas

mln EEK



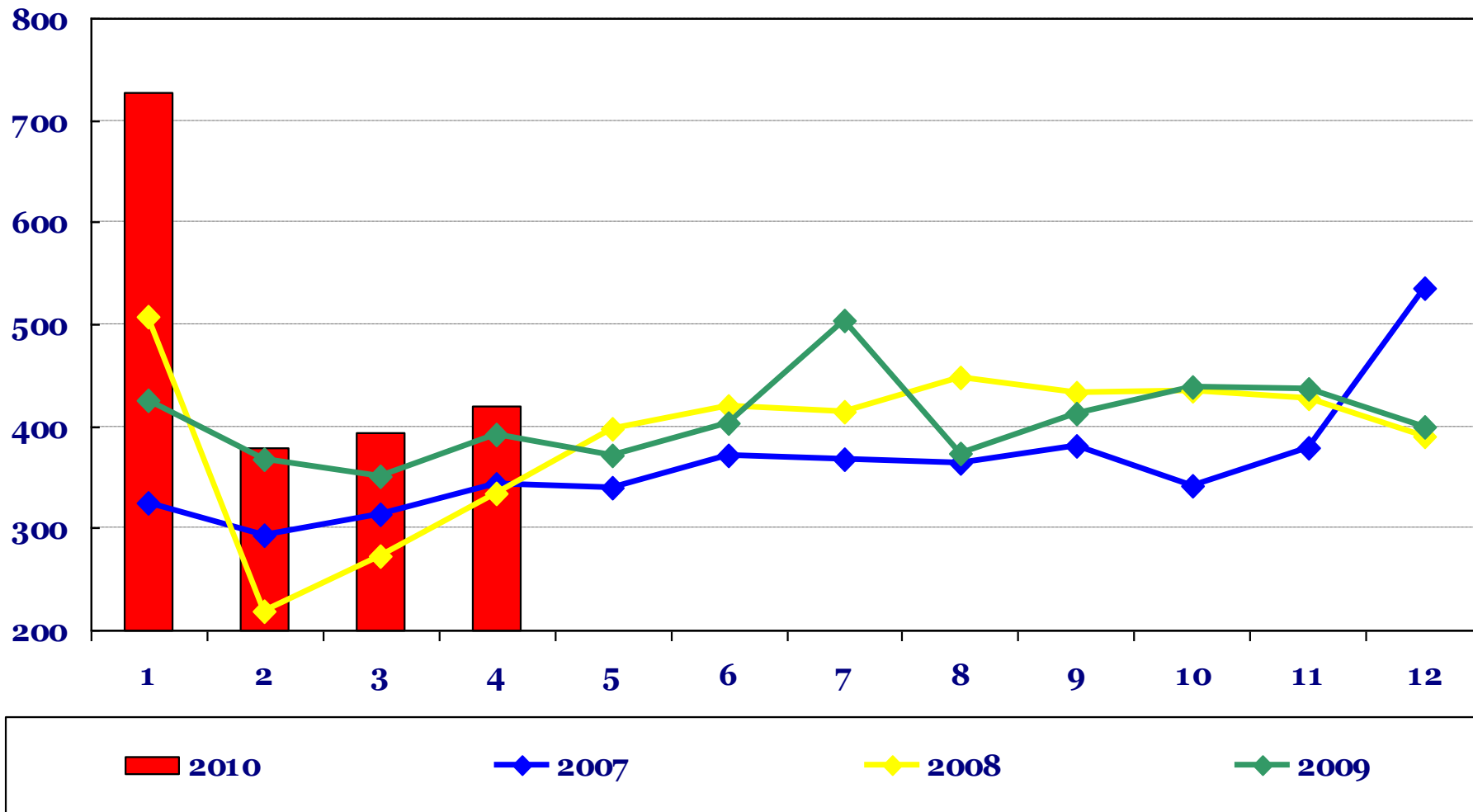
Tubakaaktsiisi tavapärasest laekumist on oodata suvel

mln EEK



Kütuseaktsiisi laekus oodatult

mln EEK



Maksuvõlg 4 kuud samal tasemel (kuu alguse seisuga)

