



RAHANDUSMINISTEERIUM

Rahandusministeeriumi kevadine majandusprognoos 2017

Rahandusminister Sven Sester

Makromajandus

- Mõõdunud aastal lõpul üllatas majanduskasv positiivselt
- Majanduskasvu ootused 2018. aastaks tõusnud 3,1 protsendile
- Majandusosaldu indikaatorid annavad lootust kasvu kiirenemiseks
- Palgatulu kiire kasv jätkub, lisaks kasvatab sissetulekuid maksuvaba tulu reform 2018. aastal
- Kolm aastat kestnud hinnalangus sai läbi

Riigieelarve

- Eelarve panustab majanduskasvu
- Mitmed meetmed on töös ja ei kajastu ametlikus prognoosis
- Maksukoormuse struktuur muutub
- Võlakoormus stabiilne



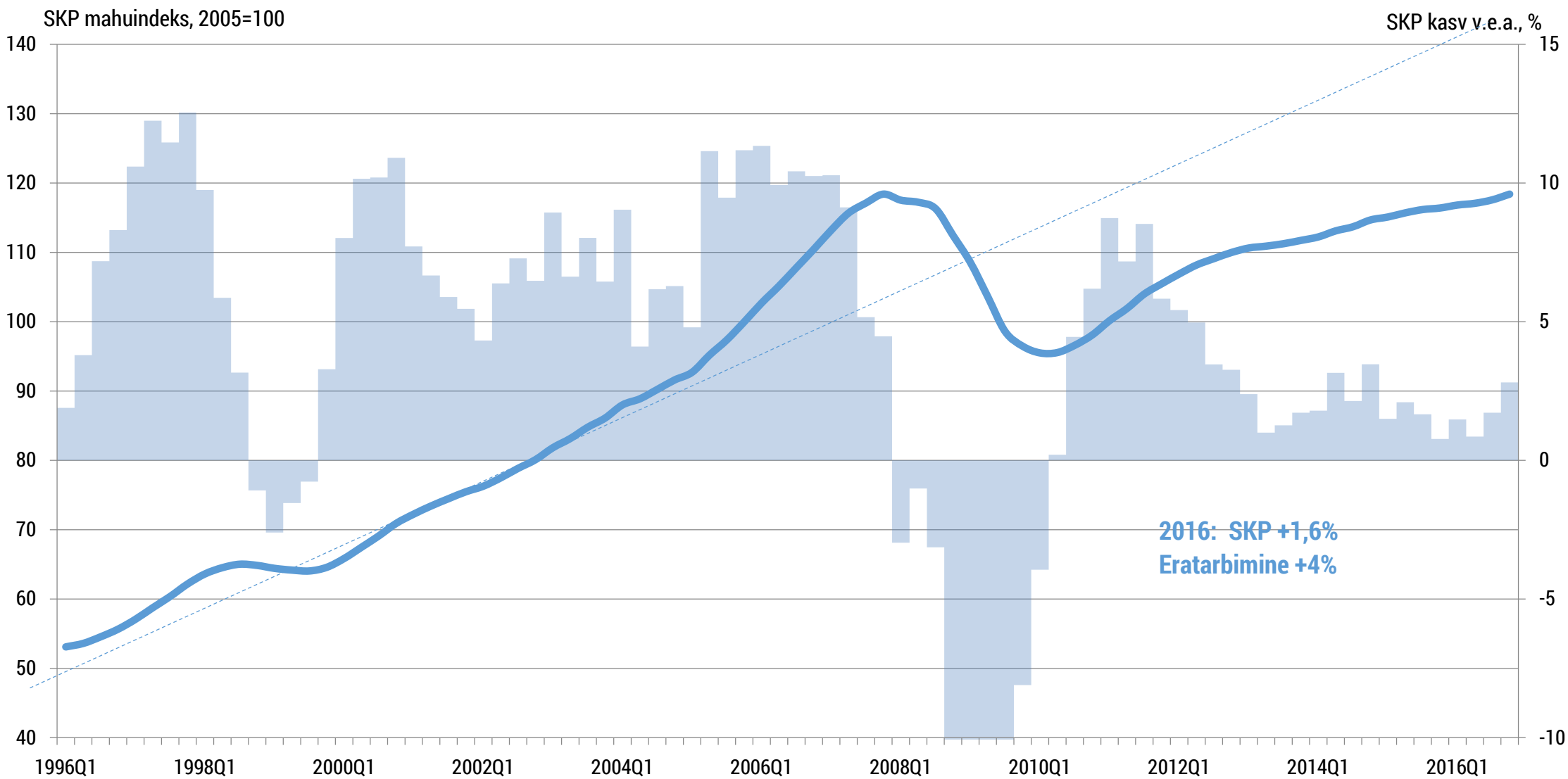
RAHANDUSMINISTEERIUM

Makromajanduse väljavaated

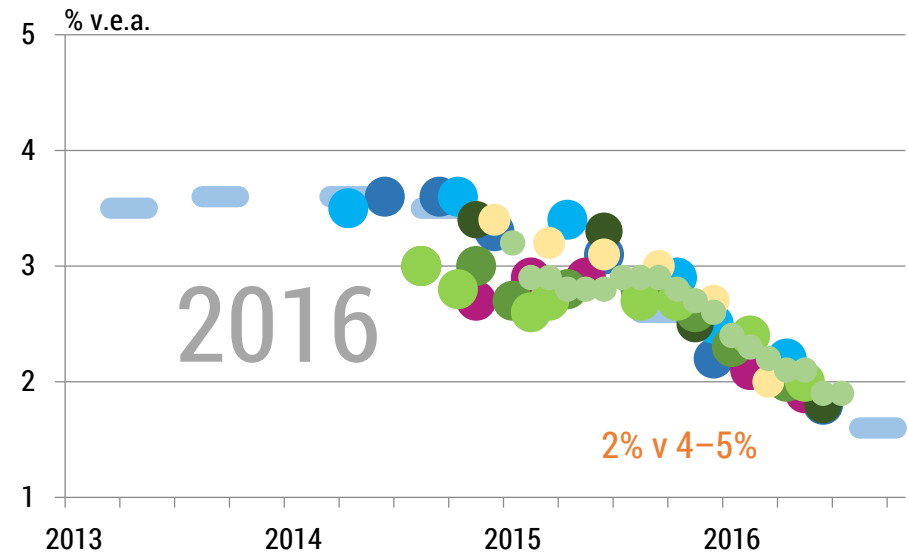
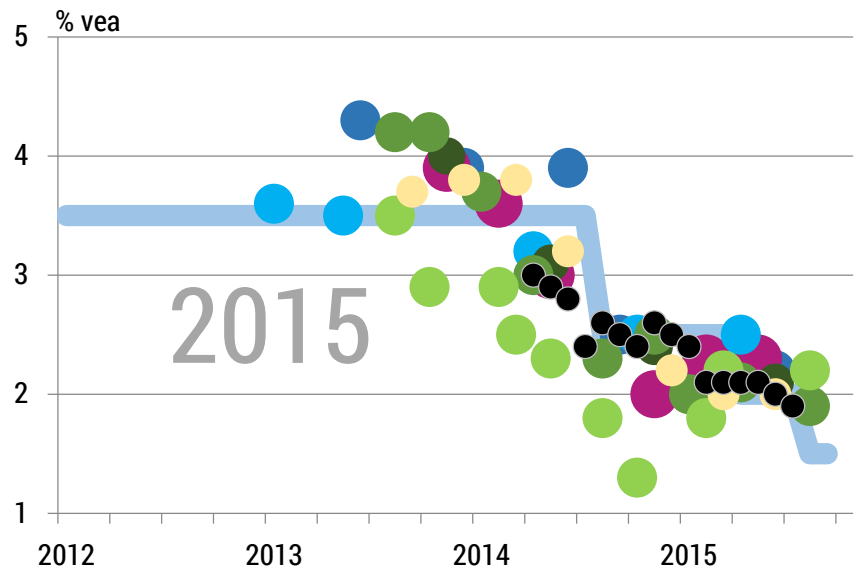
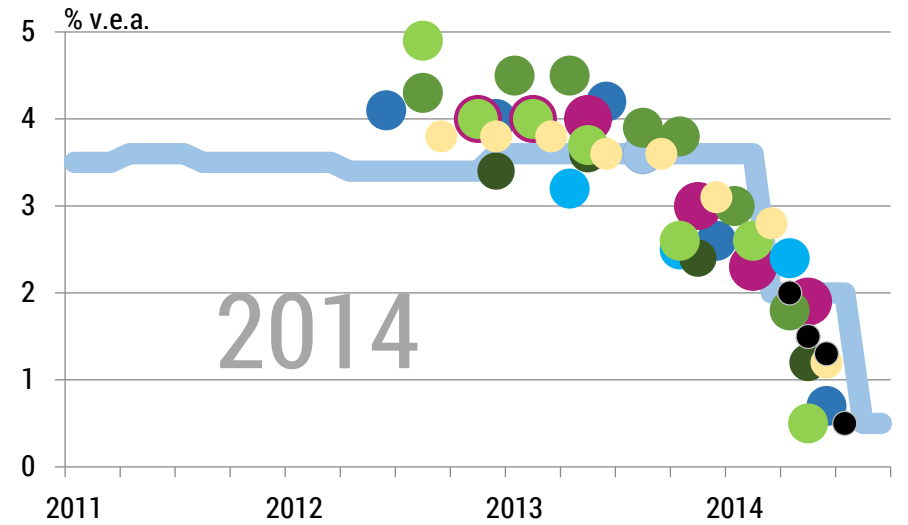
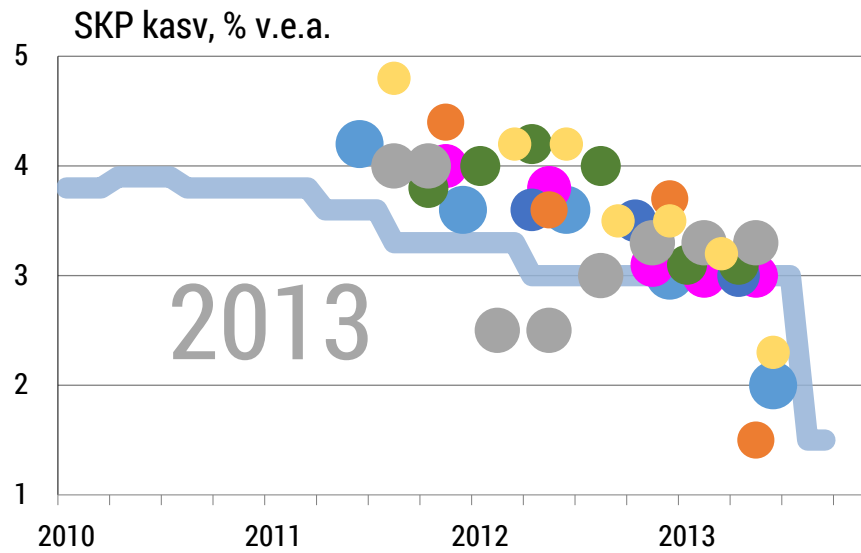
Erki Lõhmuste

Fiskaalpoliitika osakonnajuhataja asetäitja

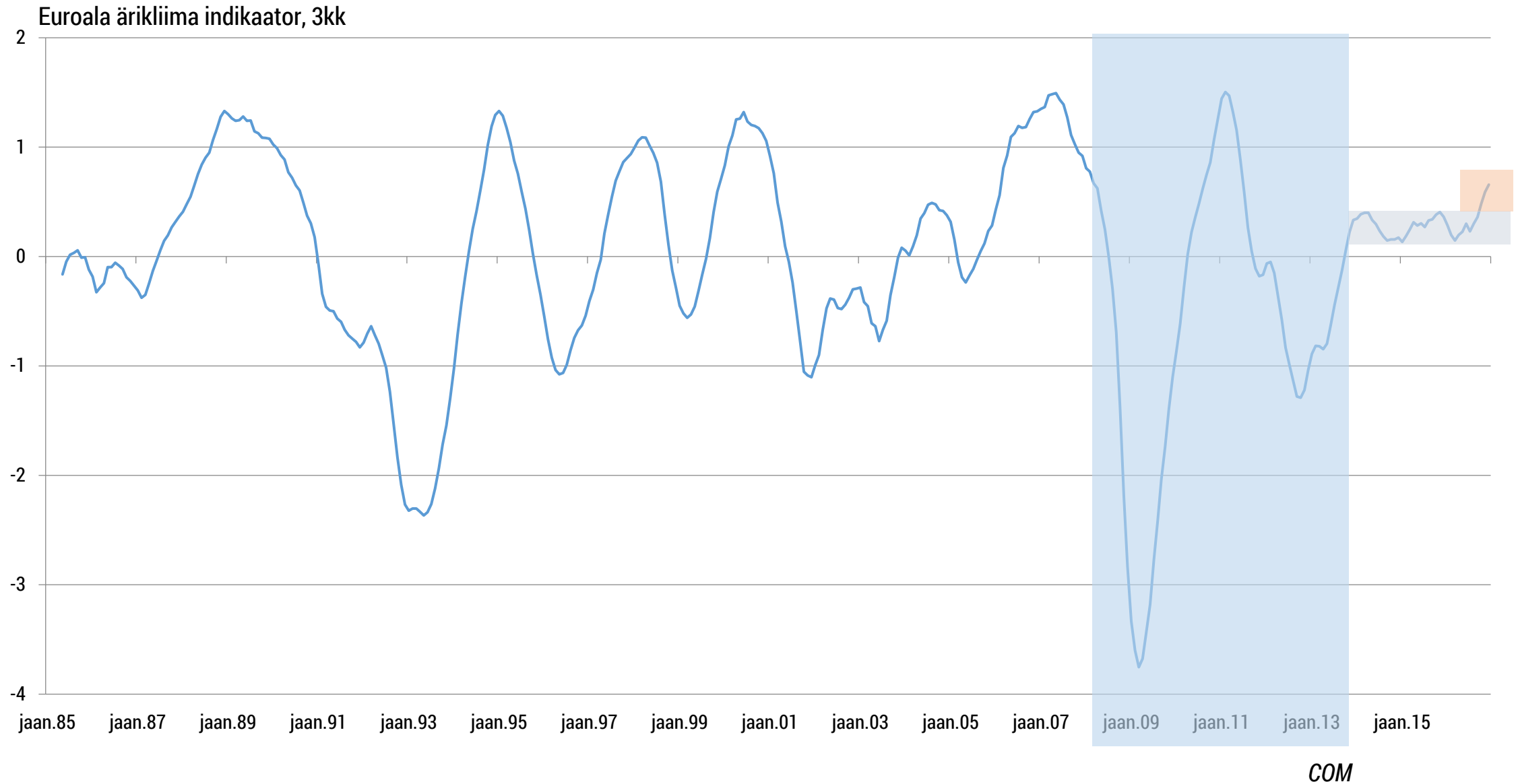
Reaalne SKP on jõudnud majanduskriisi eelsele tasemele



Viimaste aastate majanduskasvu prognoosid

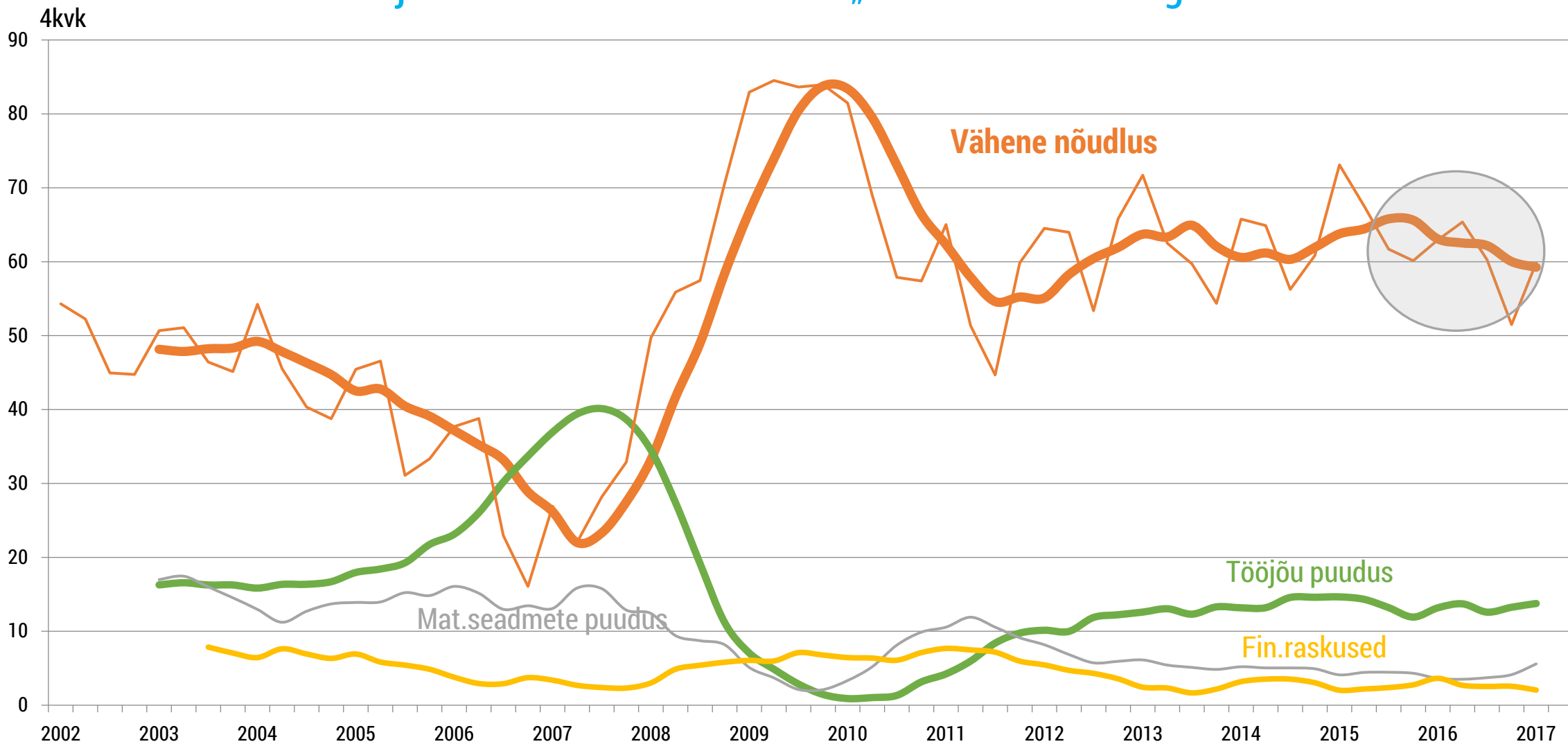


Euroala ärikliima annab lootust majanduskasvu kiirenemiseks



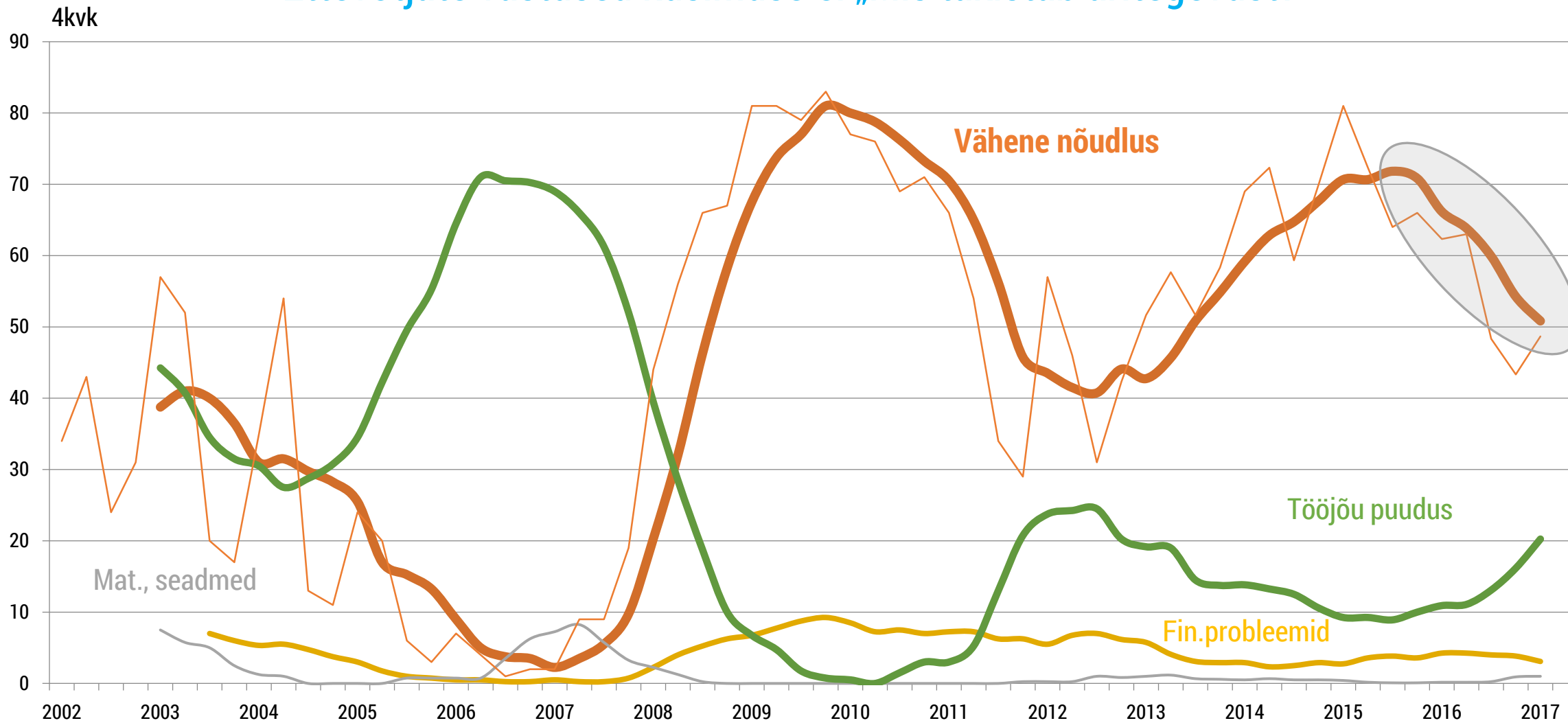
Nõudlus suureneb tööstuses

Ettevõtjate vastused küsimusele: „Mis takistab äritegevust?“



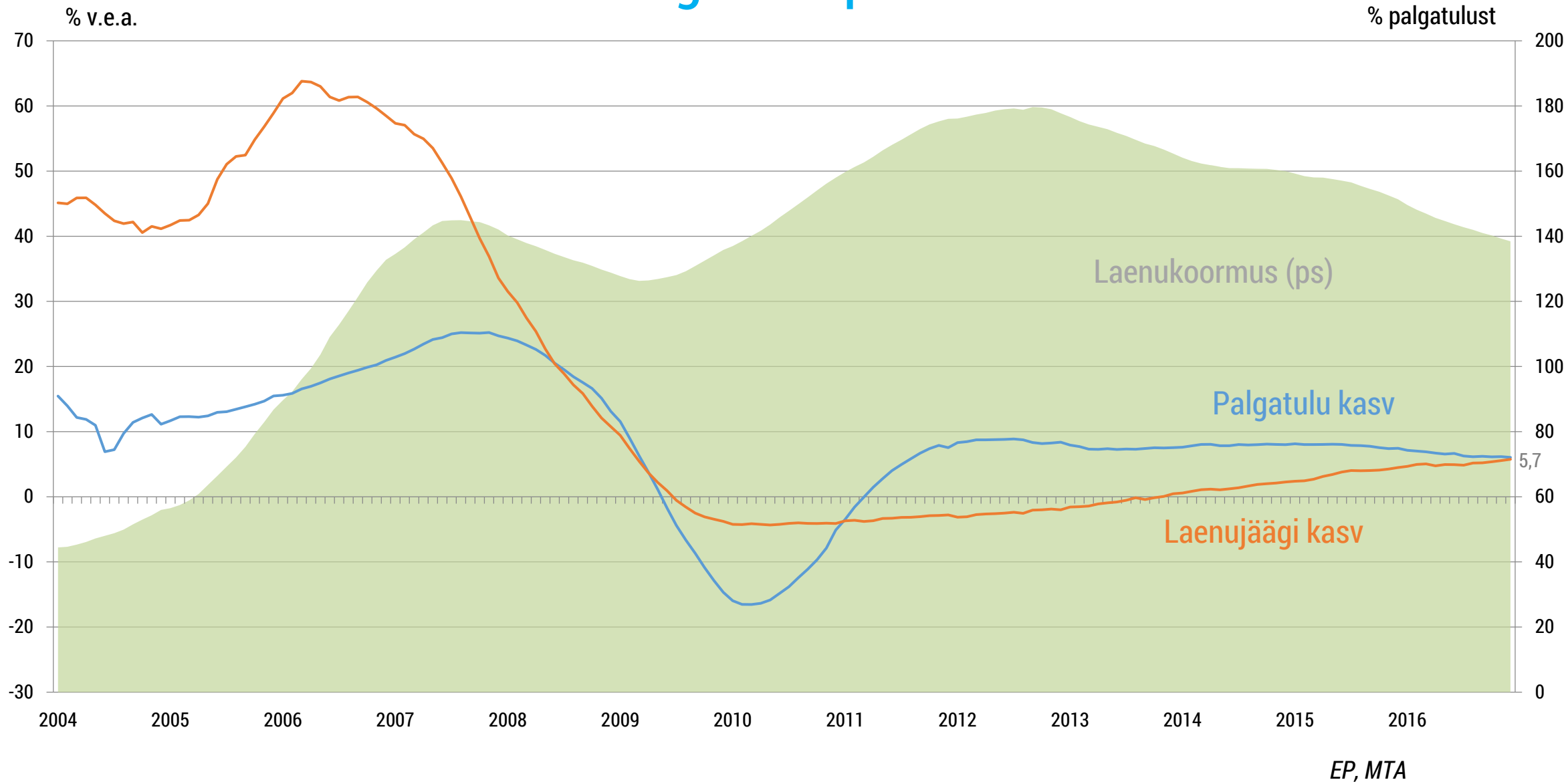
Ja veelgi rohkem ehituses

Ettevõtjate vastused küsimusele: „Mis takistab äritegevust?“

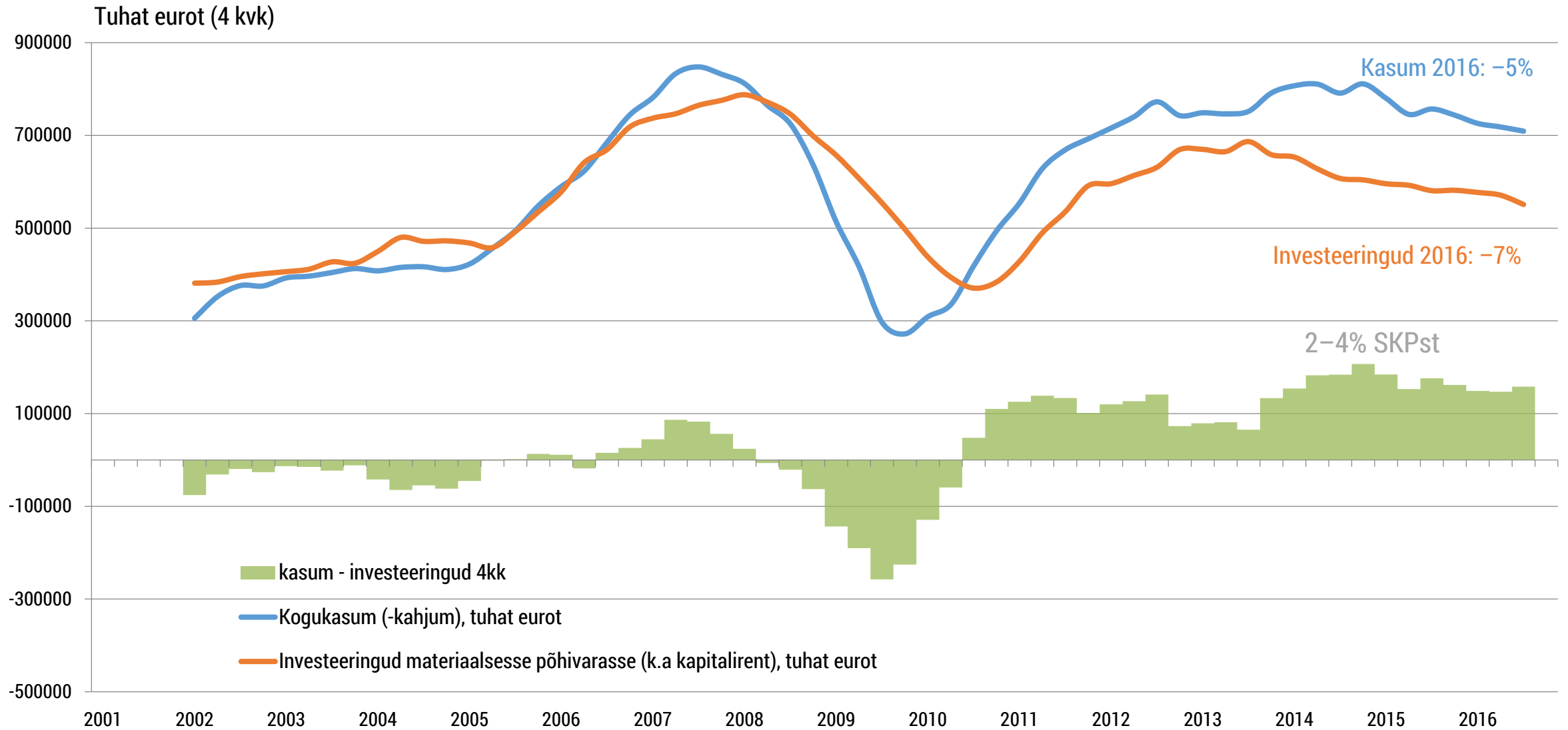


Tarbijad ja ettevõtted ettevaatlikud

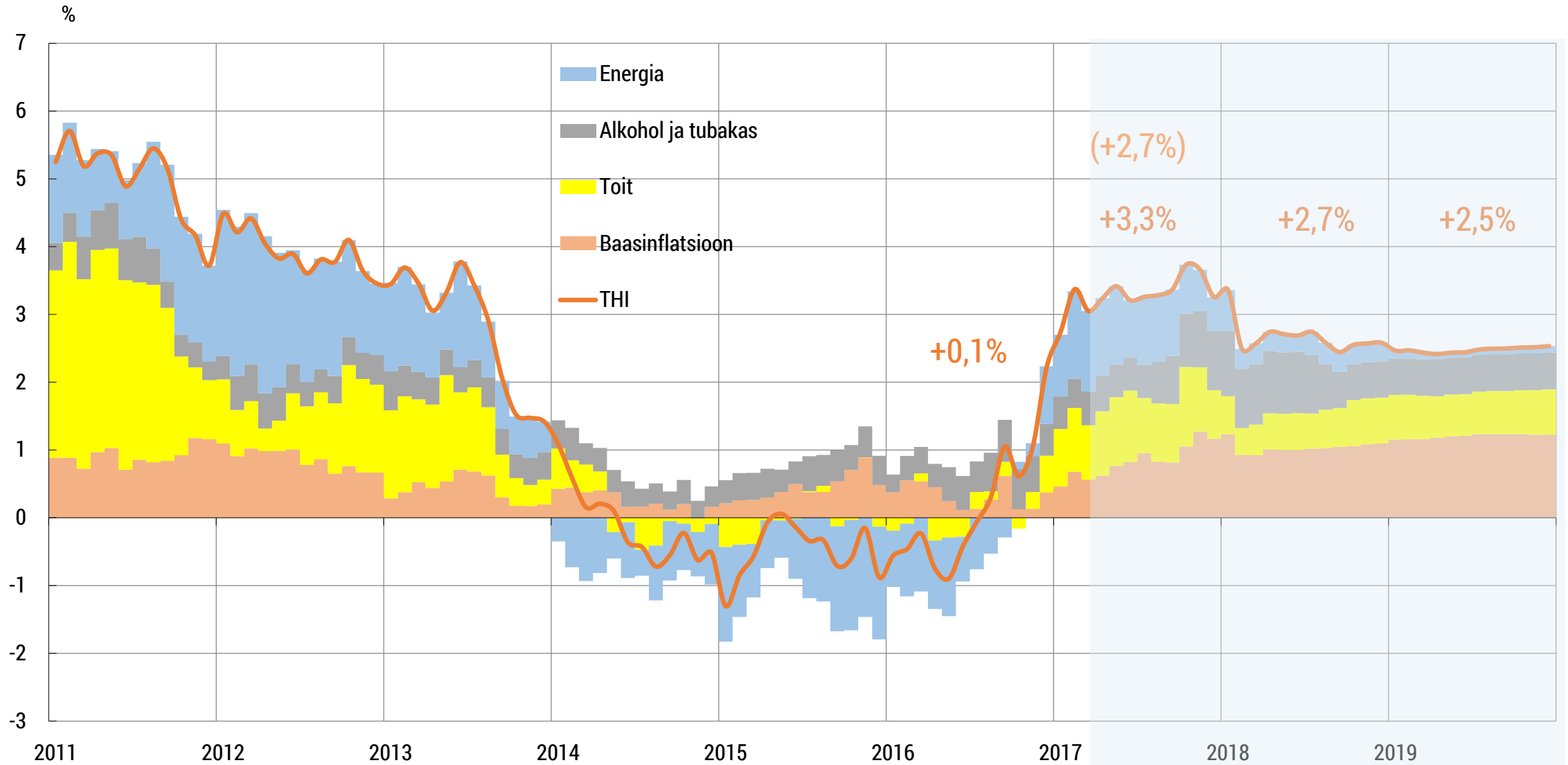
Kodumajapidamiste laenukoormus väheneb, kuid langus on peatumas



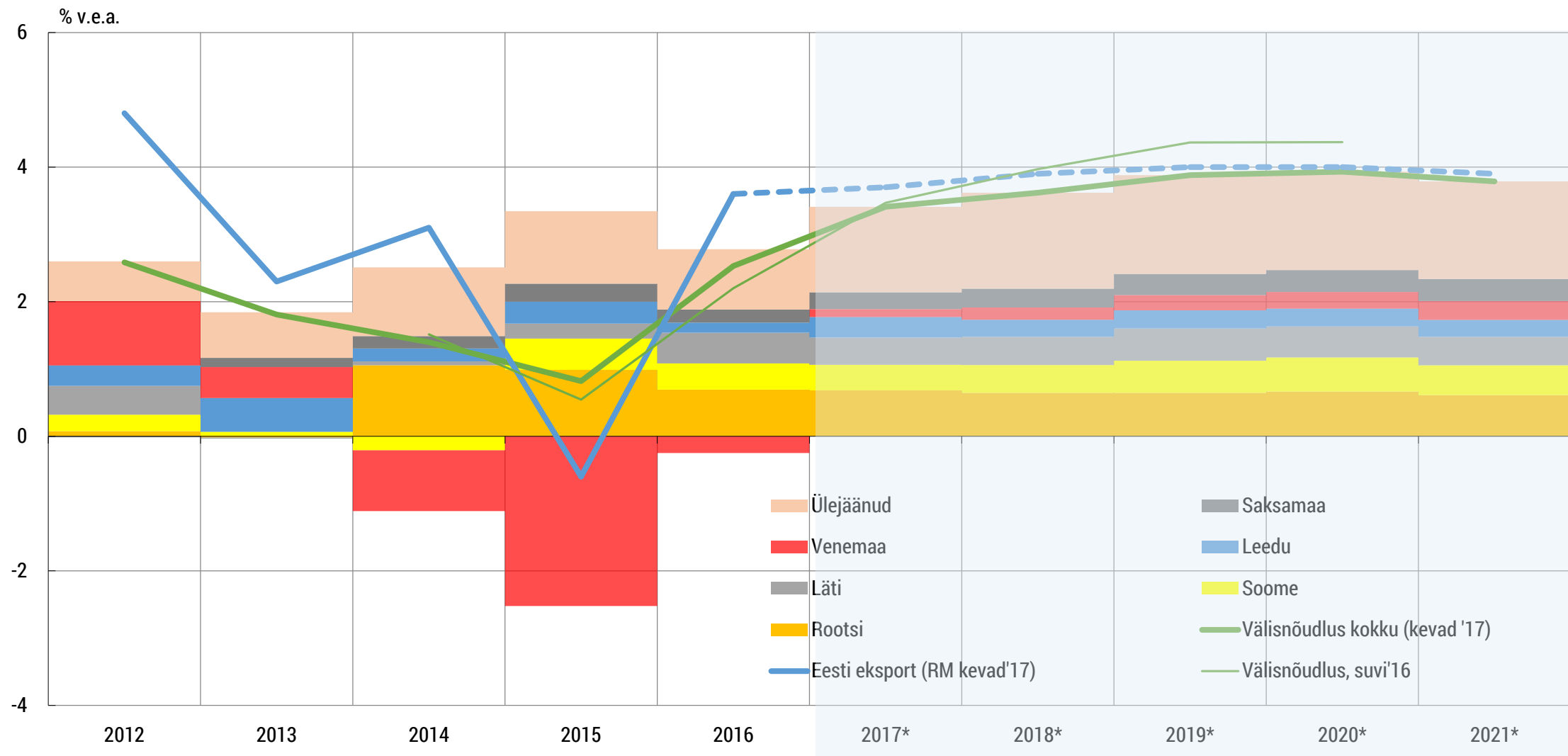
Ettevõtete finantsseis on hea vaatamata kasumite langusele



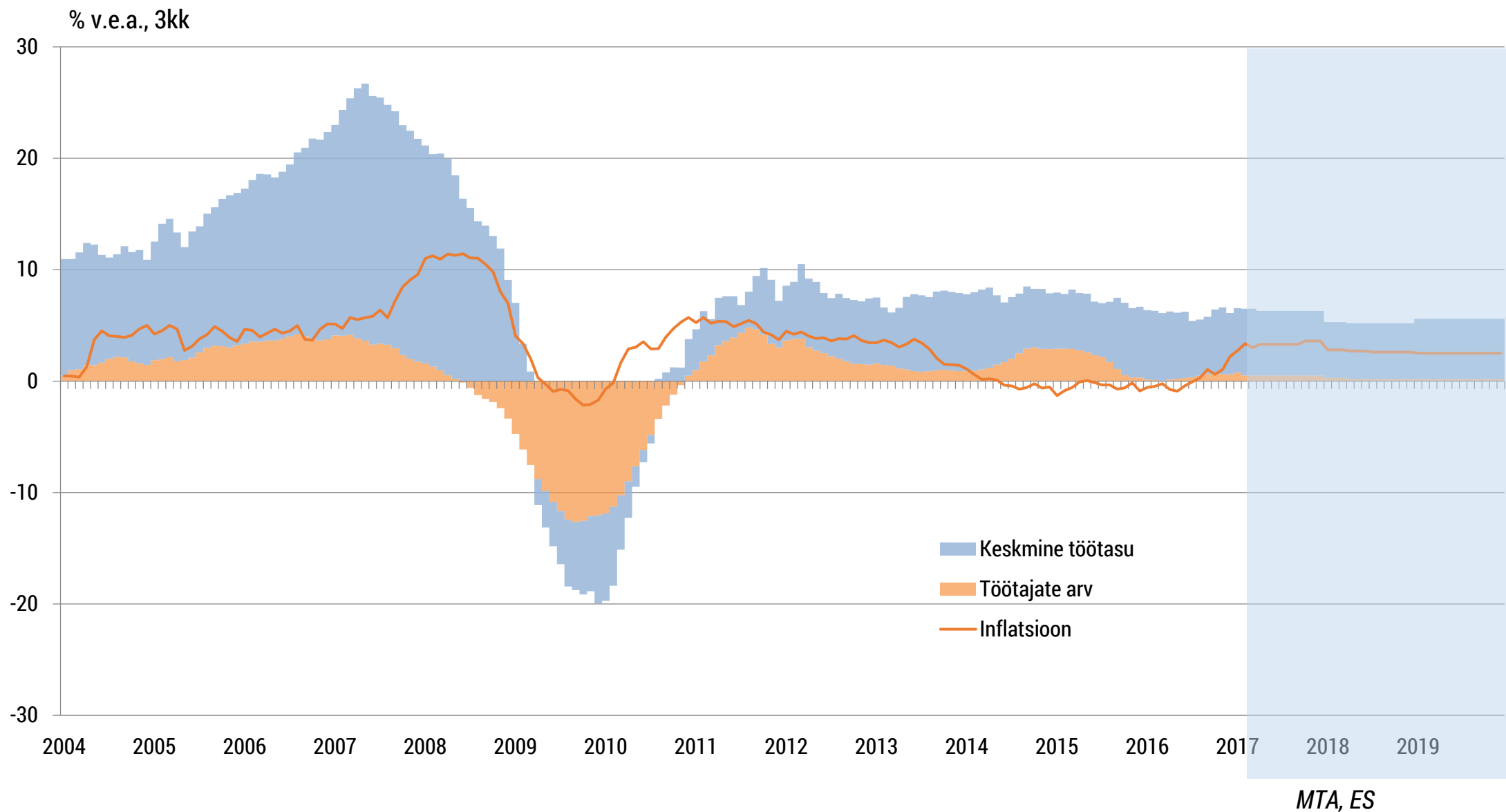
Tarbijahindade langus on läbi



Ekspordi kasv ületab nõudluse suurenemist välisturgudel, Eesti võidab turuosa



Keskmine palk kasvab hinnatõusust kiiremini, kasv aeglustub



Põhinäitajad

Kasv v.e.a. %

	2016	2017	2018	2019	2020	2021
SKP reaalkasv	1,6	2,4	3,1	2,8	2,7	2,7
SKP nominaalkasv	3,3	5,6	6,3	5,7	5,6	5,5
Eksport	3,6	3,7	3,9	4,0	4,0	3,9
Import	4,9	5,4	3,0	4,2	4,2	4,0
Keskmine brutopalk	1144	1211	1272	1340	1411	1482
Palgakasv	7,4	5,9	5,0	5,4	5,3	5,1
Reaalpalga kasv	7,2	2,5	2,3	2,9	2,7	3,0
Hinnatõus	0,1	3,3	2,7	2,5	2,5	2,0

Kevad'17–suvi'16

	2016	2017	2018	2019	2020
SKP reaalkasv	0,3	-0,1	0,1	0,0	0,0
SKP nominaalkasv	0,2	0,4	0,4	0,1	0,1
Eksport	0,9	0,2	-0,1	-0,5	-0,5
Import	-0,2	1,8	-0,6	-0,1	-0,2
Keskmine brutopalk	7	12	6	8	12
Palgakasv	0,7	0,4	-0,5	0,1	0,3
Reaalpalga kasv	0,7	-0,3	-0,5	0,2	0,4
Hinnatõus	-0,1	0,6	0,0	-0,1	-0,1



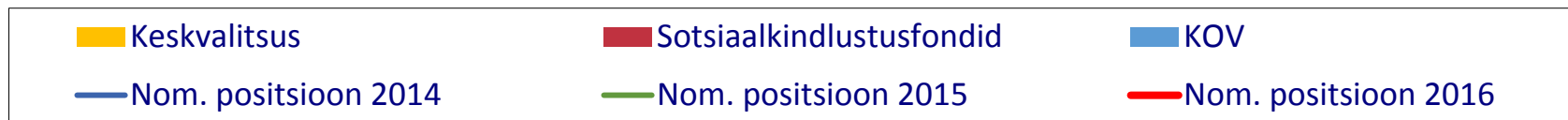
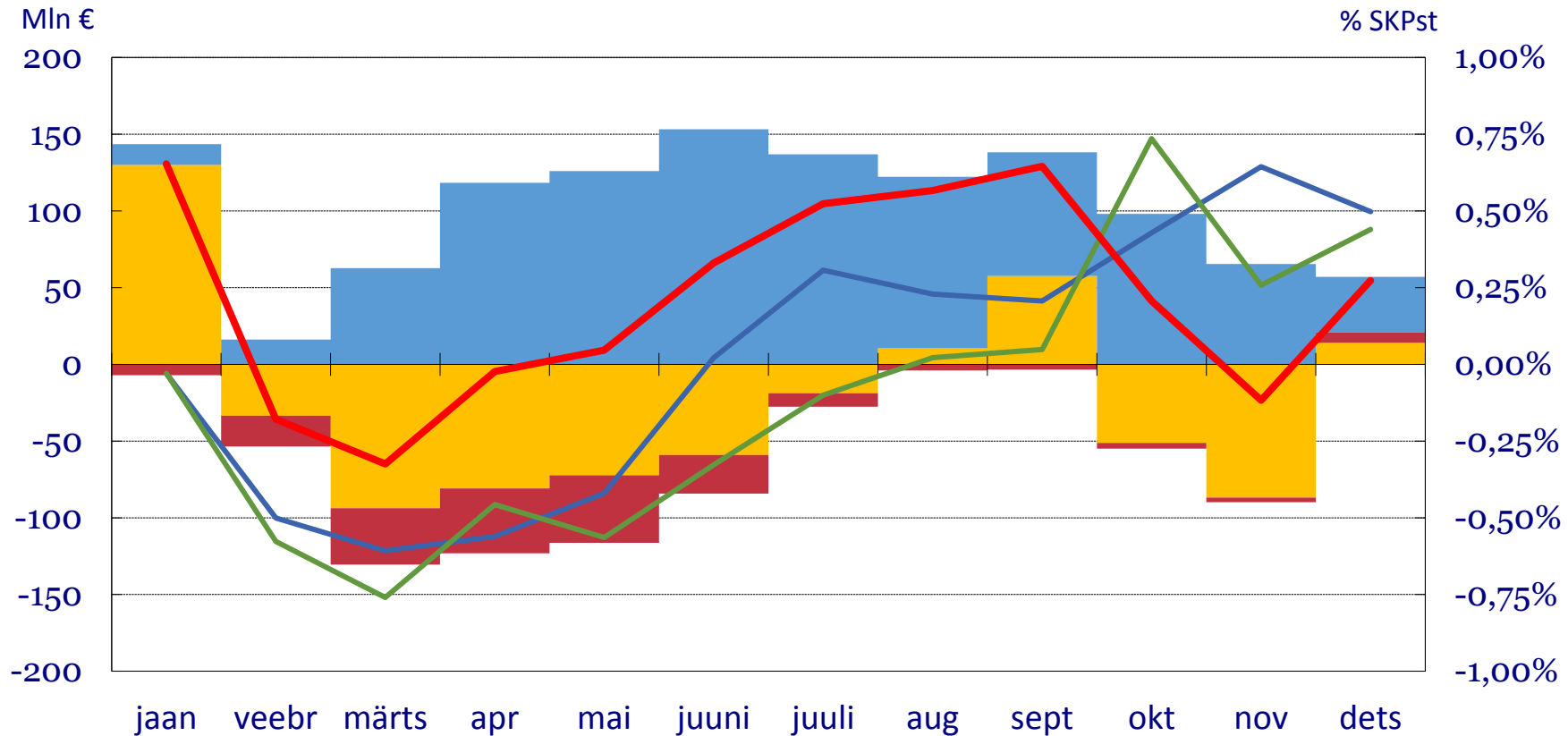
RAHANDUSMINISTEERIUM

Riigi rahanduse väljavaated

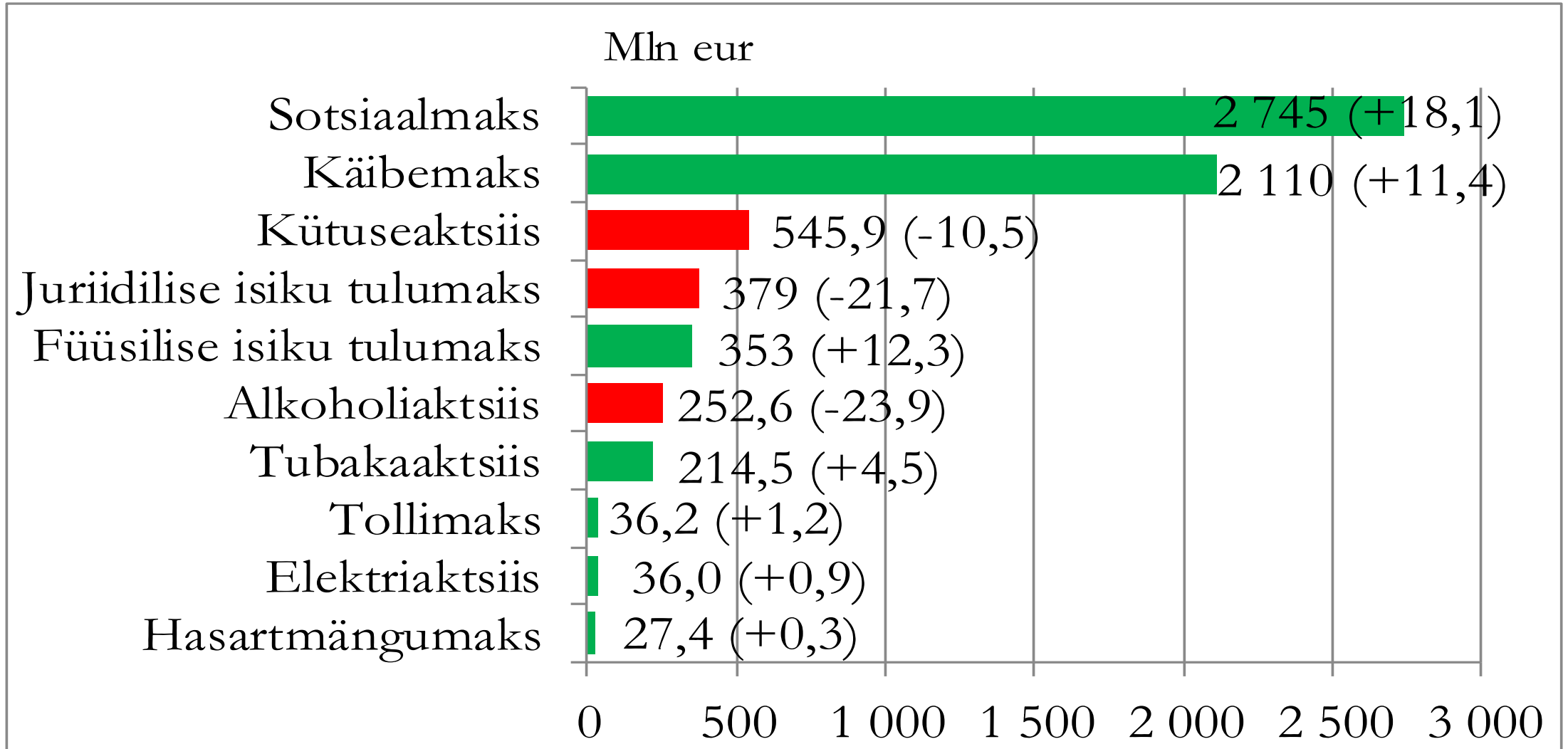
Sven Kirsipuu

Fiskaalpoliitika osakonna juhataja

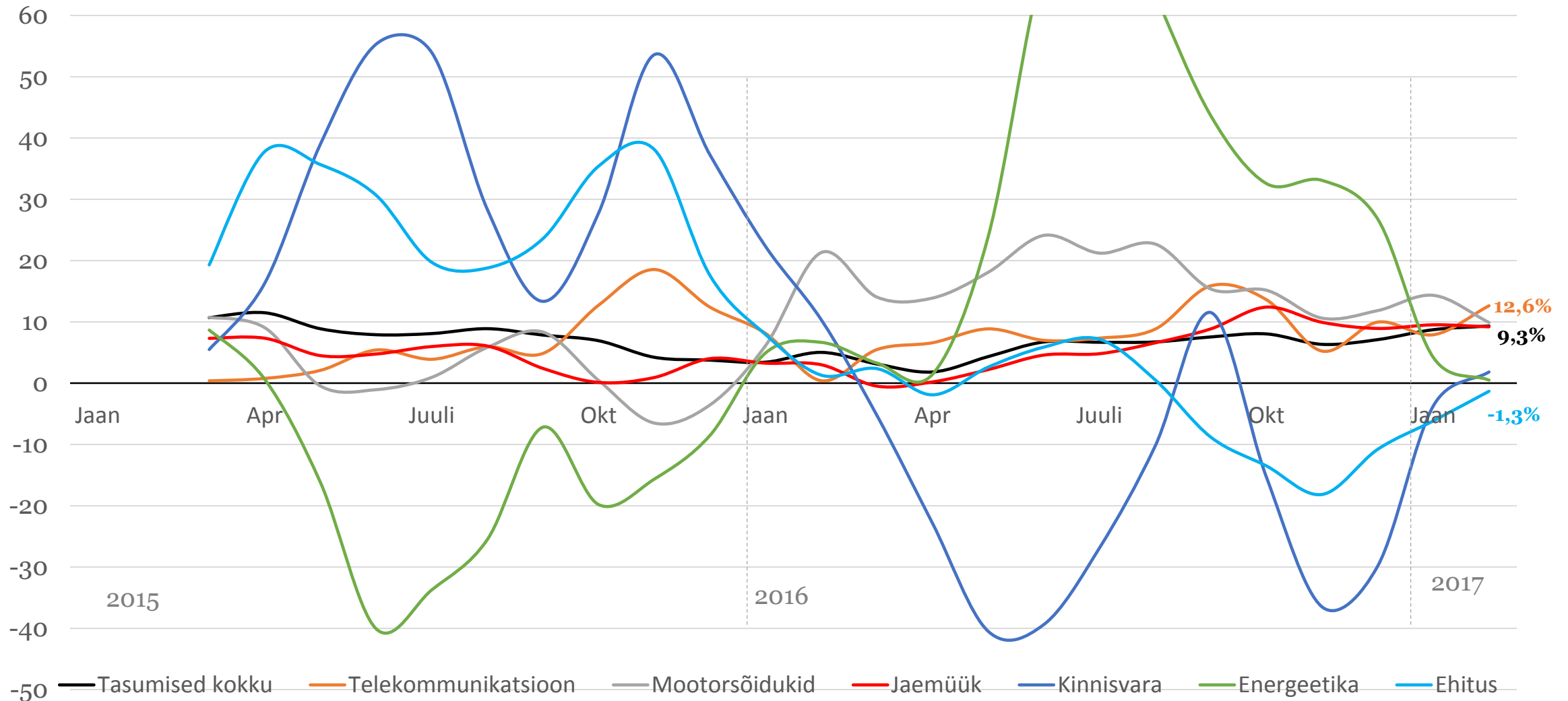
Valitsussektori eelarveülejäak ulatus eelmise aasta lõpuks ca 0,3%ni SKPst



2017. aasta maksulaekumised vs RE -7 mln €

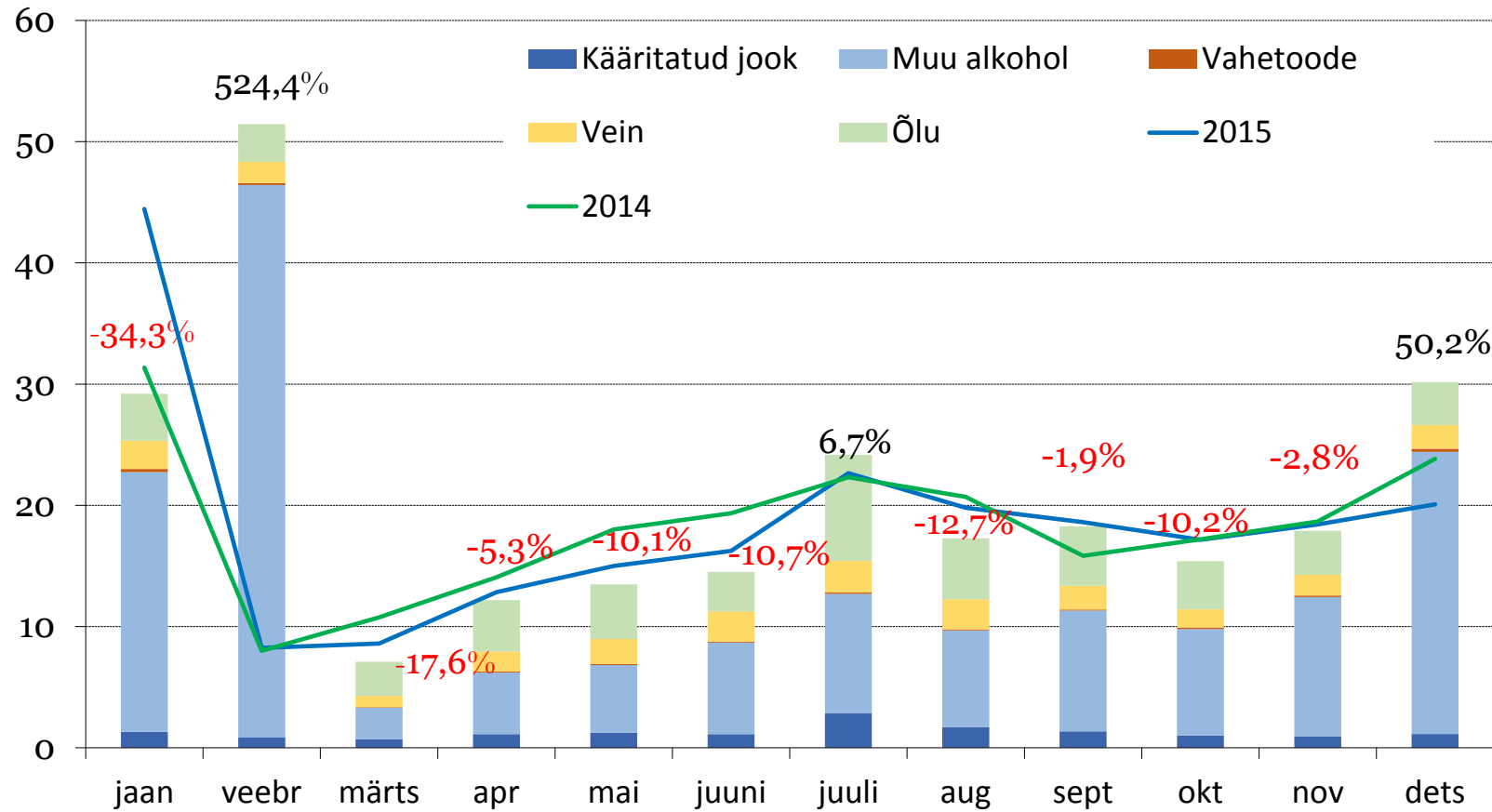


Käibemaksu tasumise kasvu veavad telekommunikatsioon ja mootorsõidukite müük (% v.e.a 3kk)



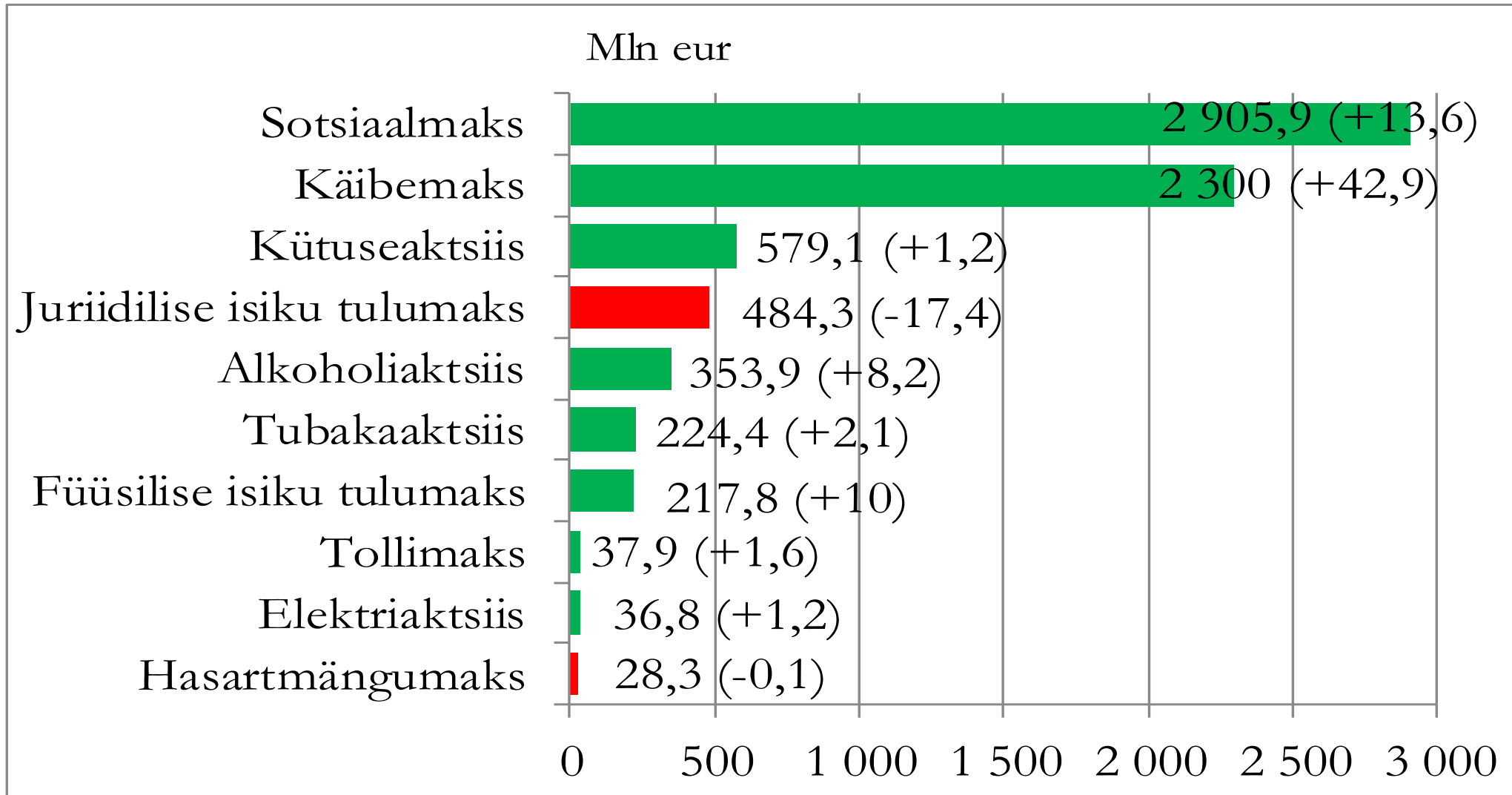
Alkoholiaktsiisi 12 kuu laekumise kasv 13,1% v.e.a

Mln EUR

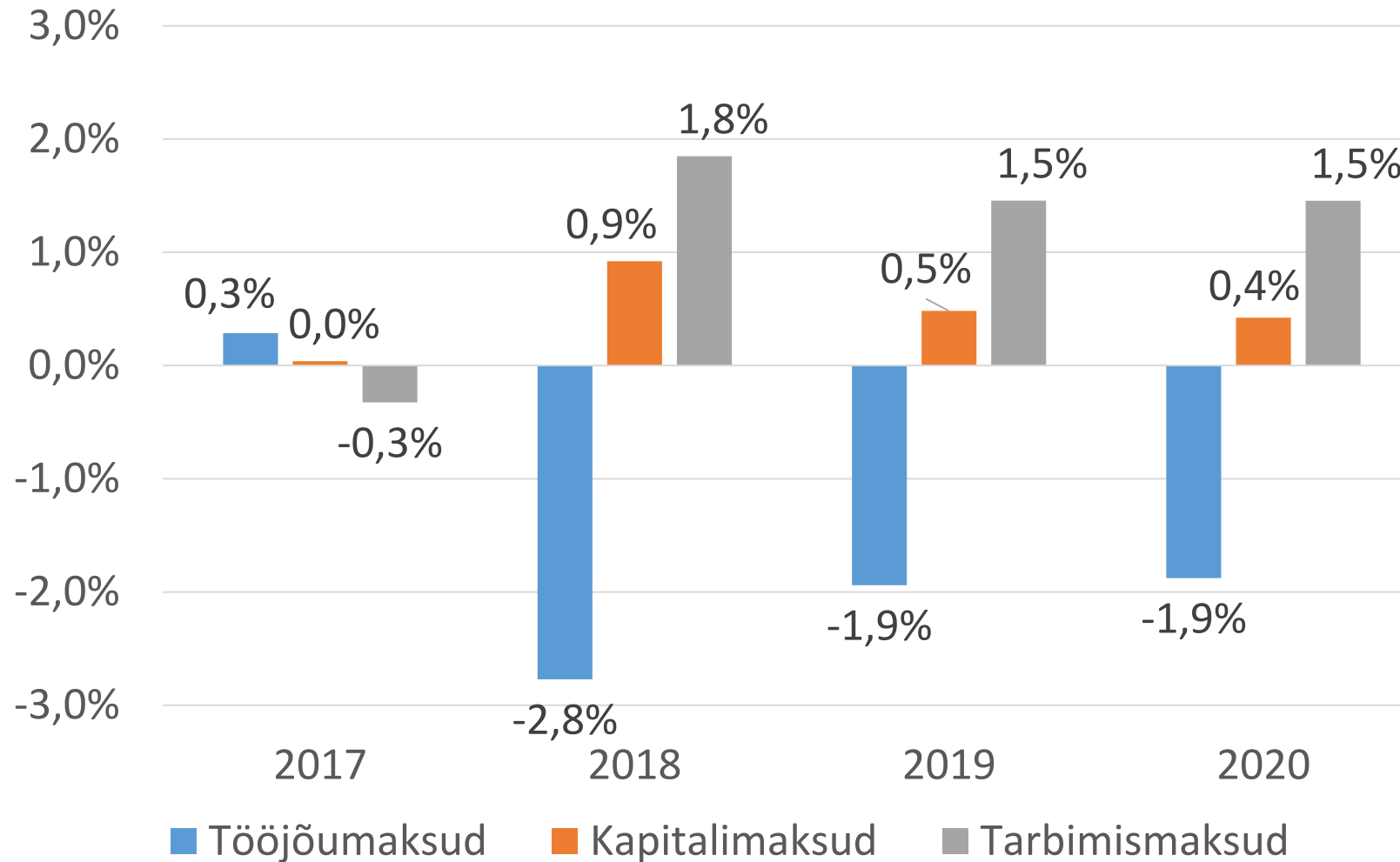


2018. aasta maksulaekumised

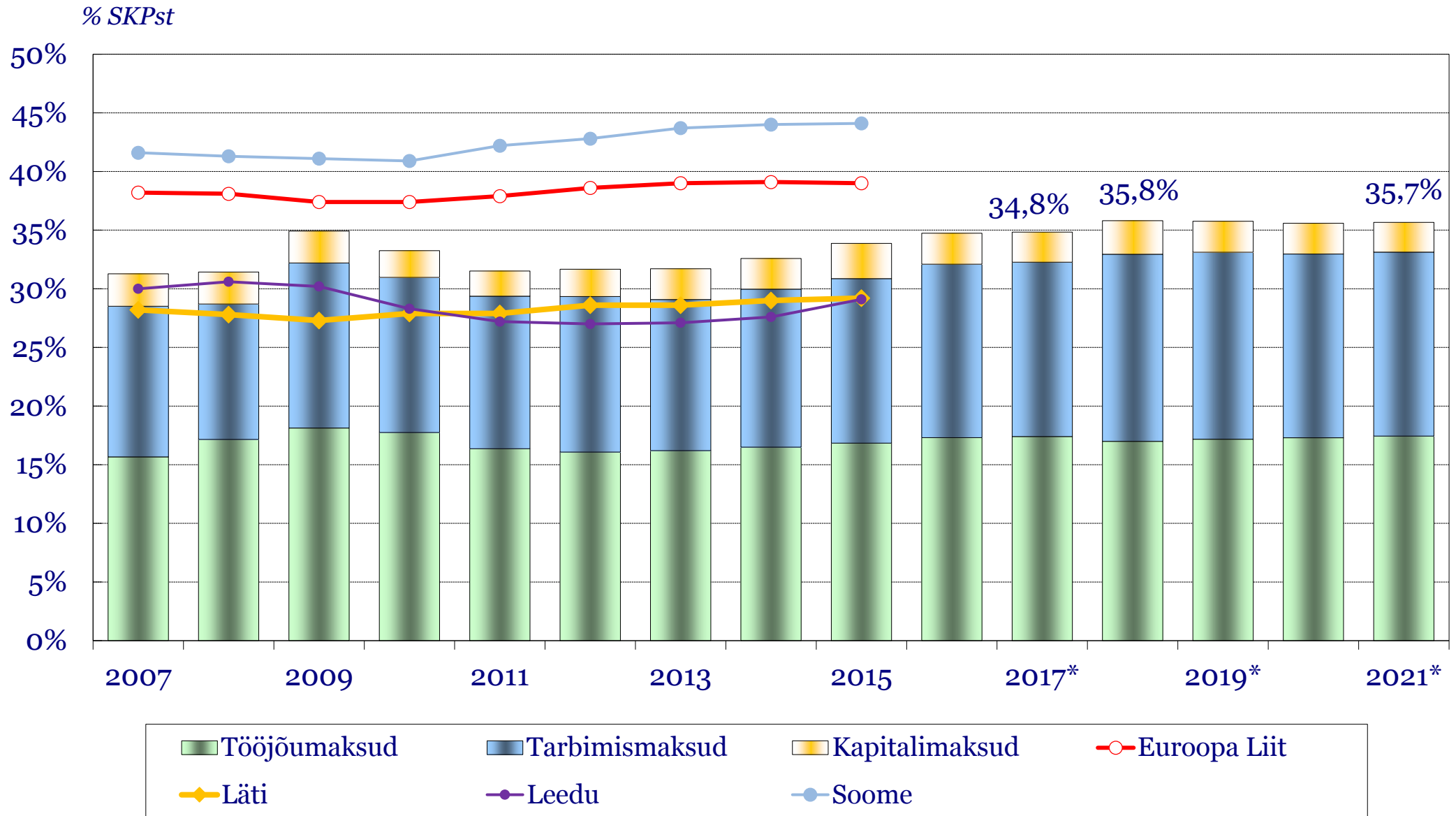
+71 mln € (sh jõustamata meetmed ca 214 mln)



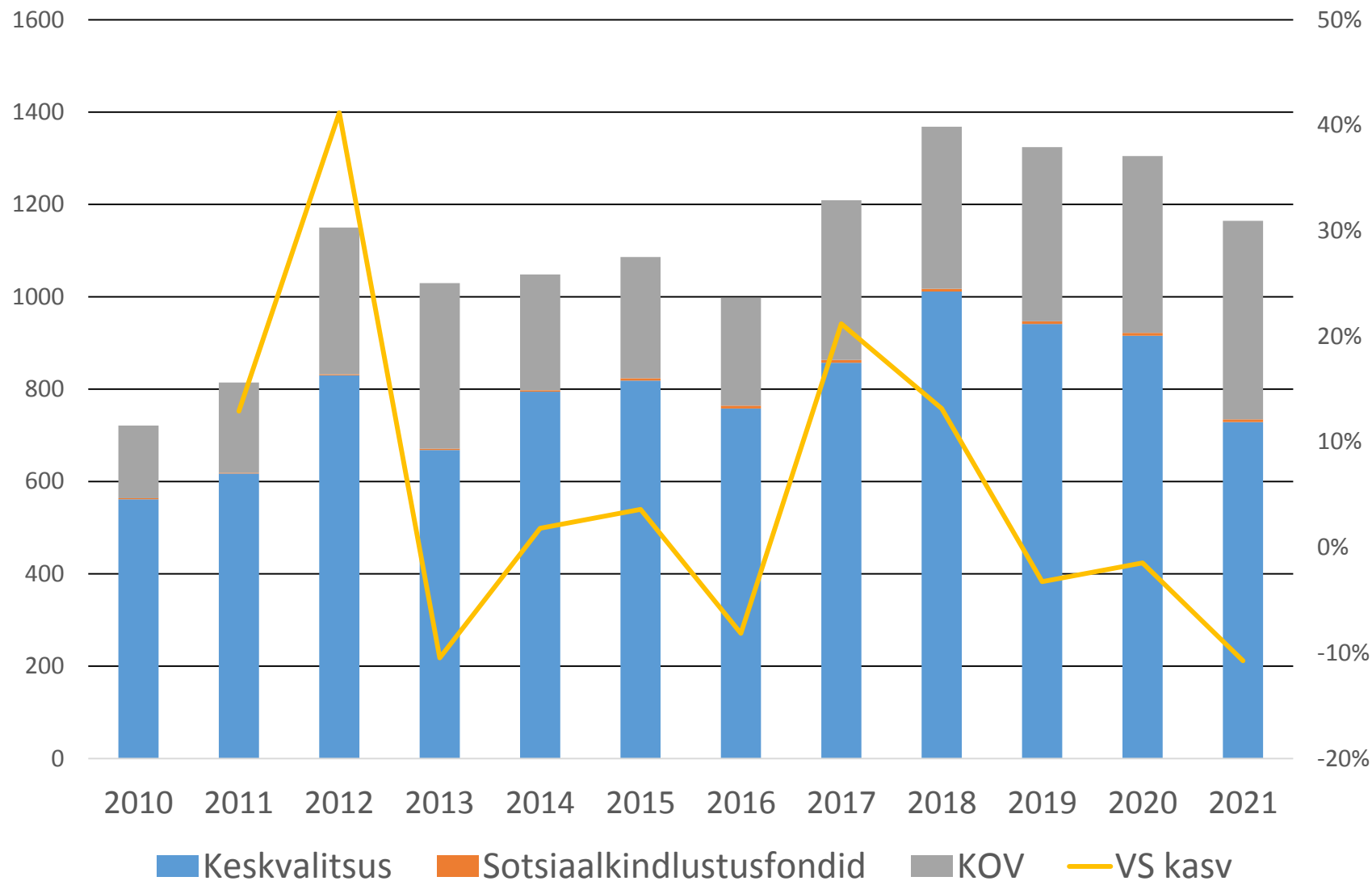
Maksukoormuse struktuuri muutus (sh vastu võtmata meetmed)



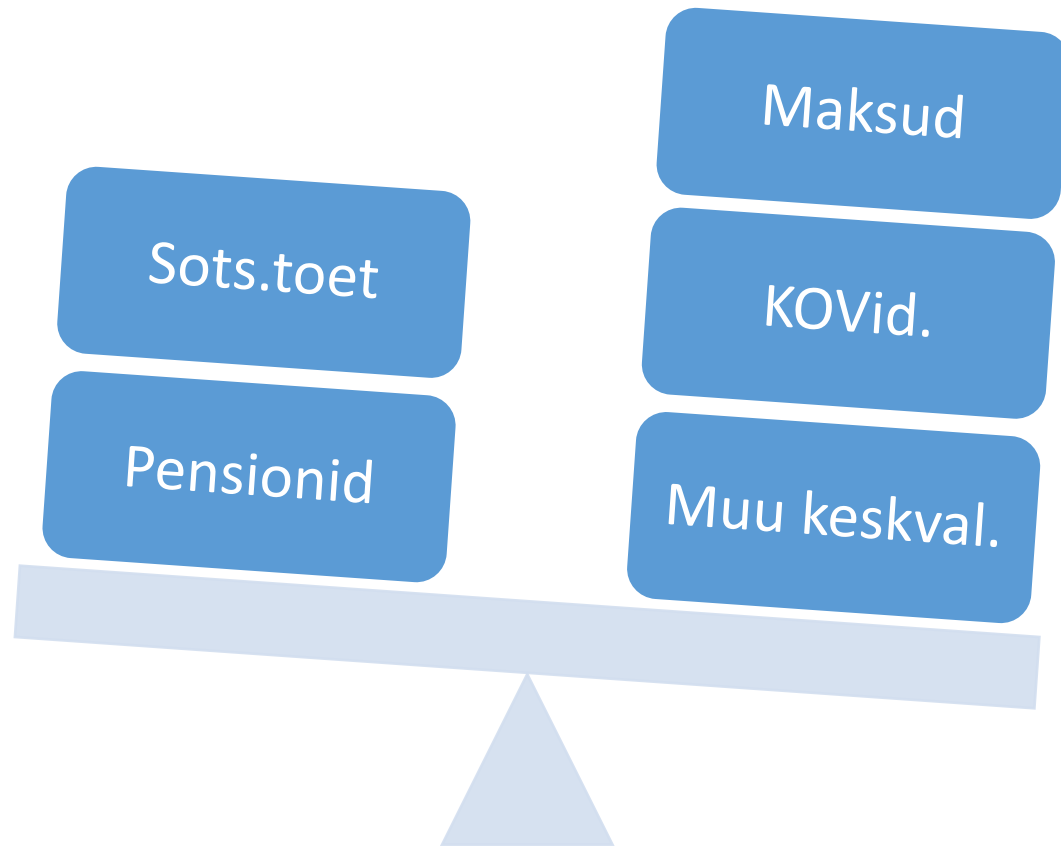
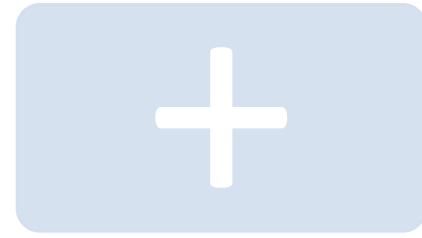
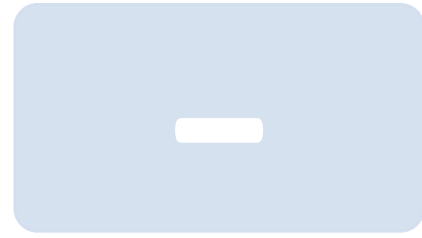
Eesti maksukoormus ulatub 35,7%ni SKPst



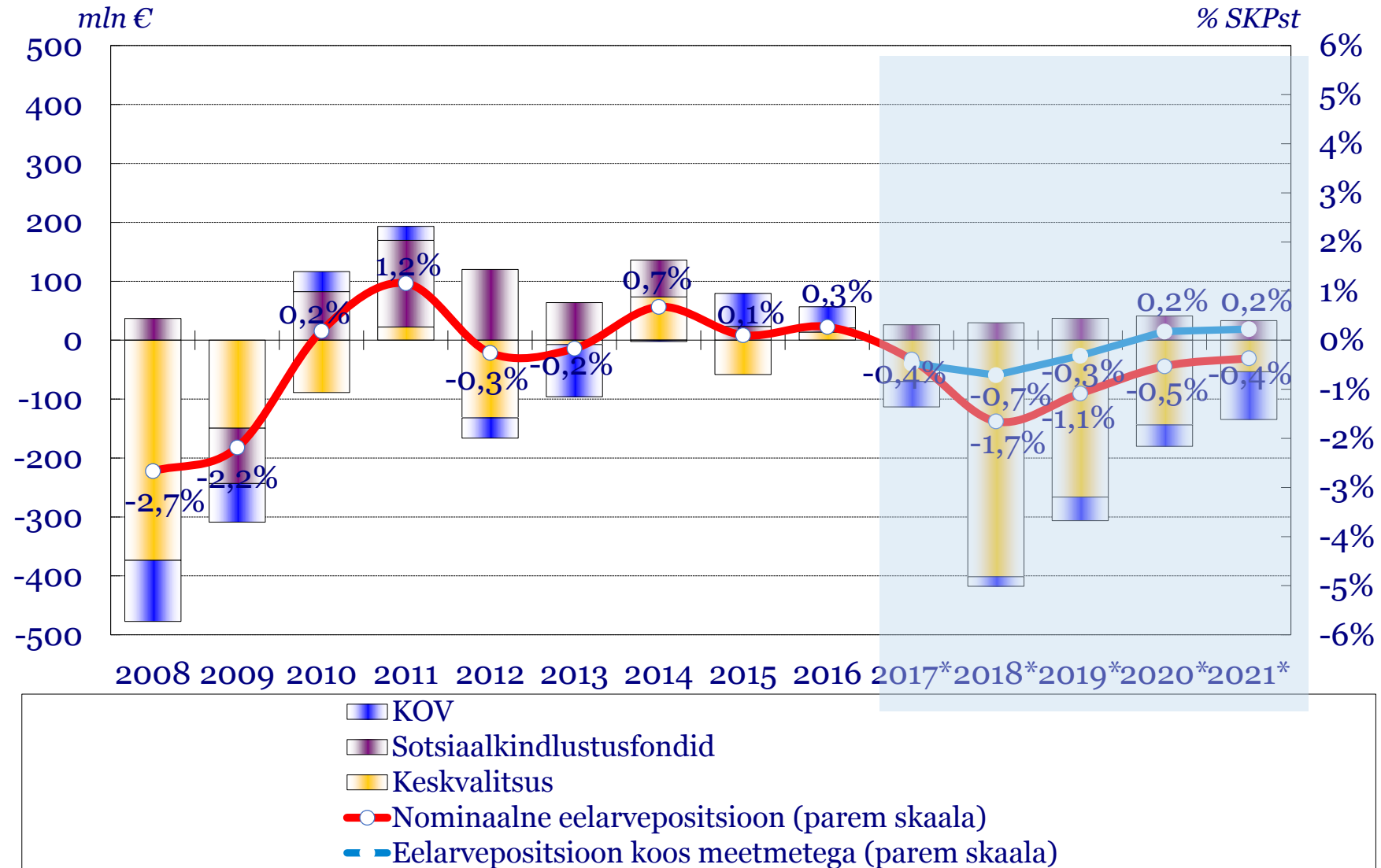
Valitsussektori investeeringud 2017. a kasvavad hüppeliselt



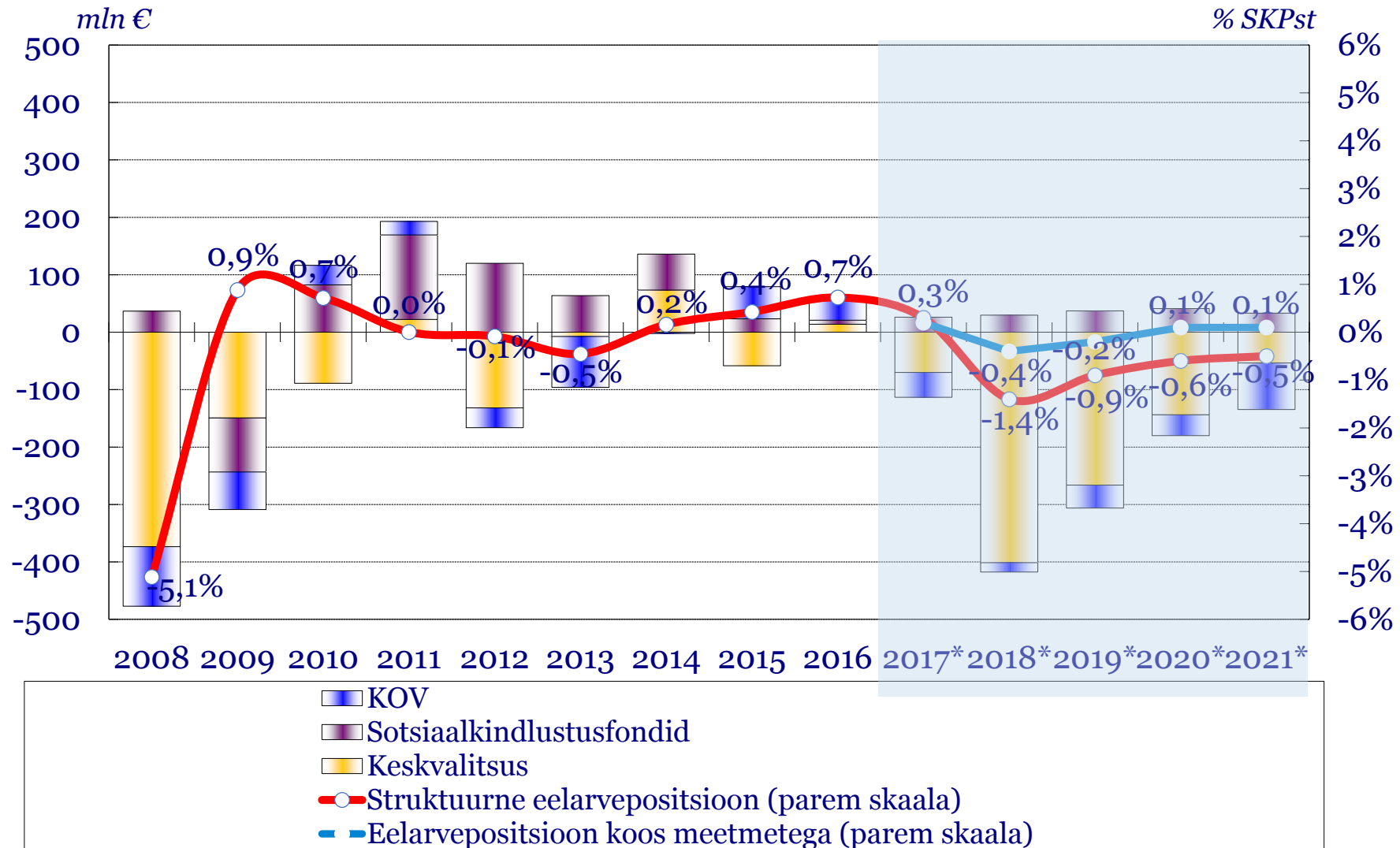
Eelarveprognoos on muutunud positiivses suunas



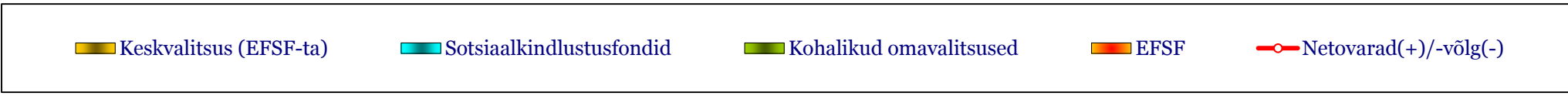
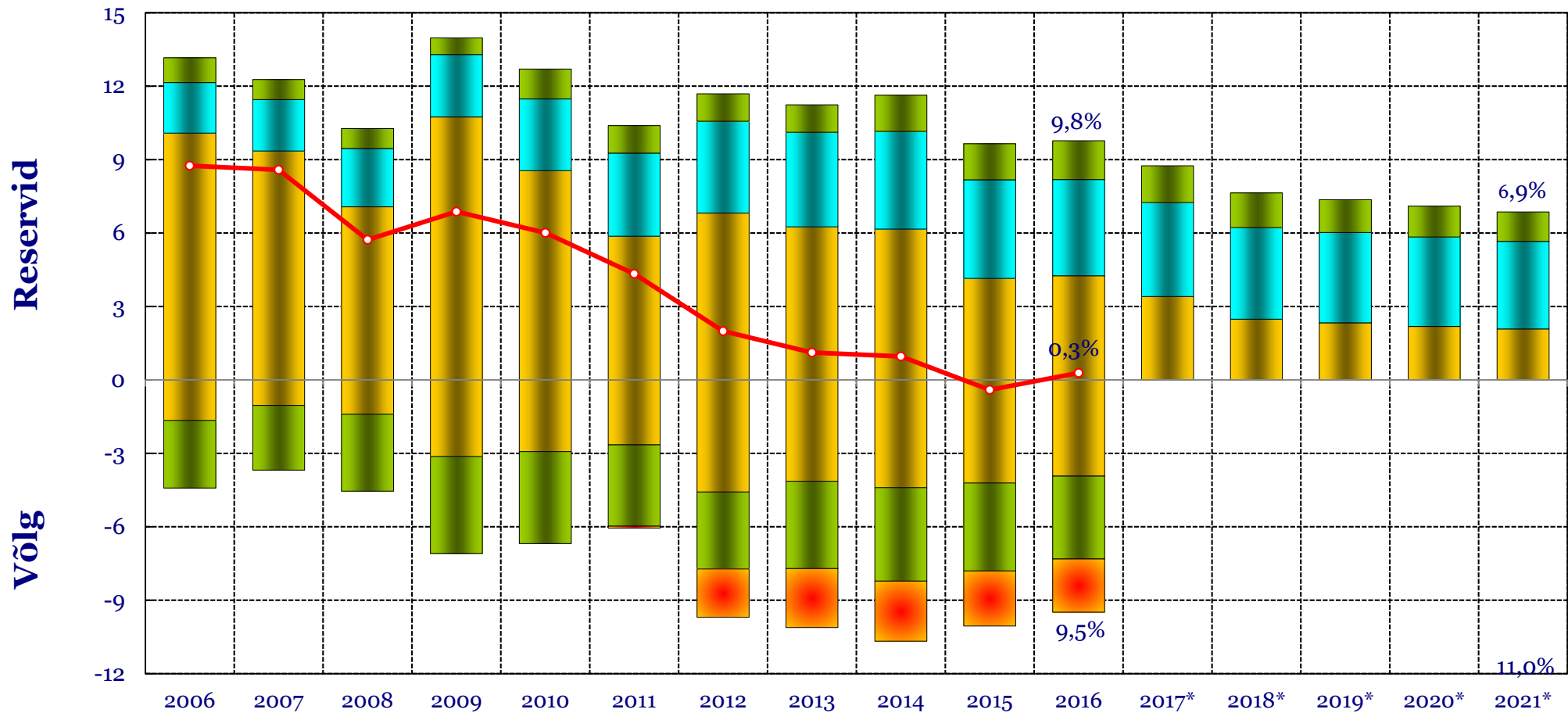
Nominaalne eelarvepositsioon vastavalt majandustsüklile



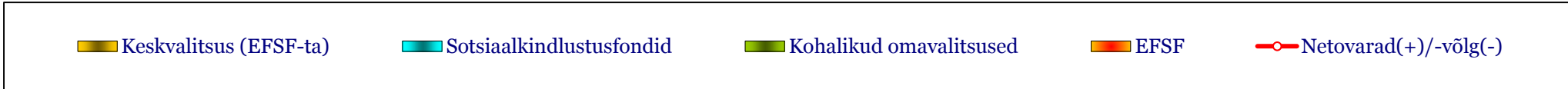
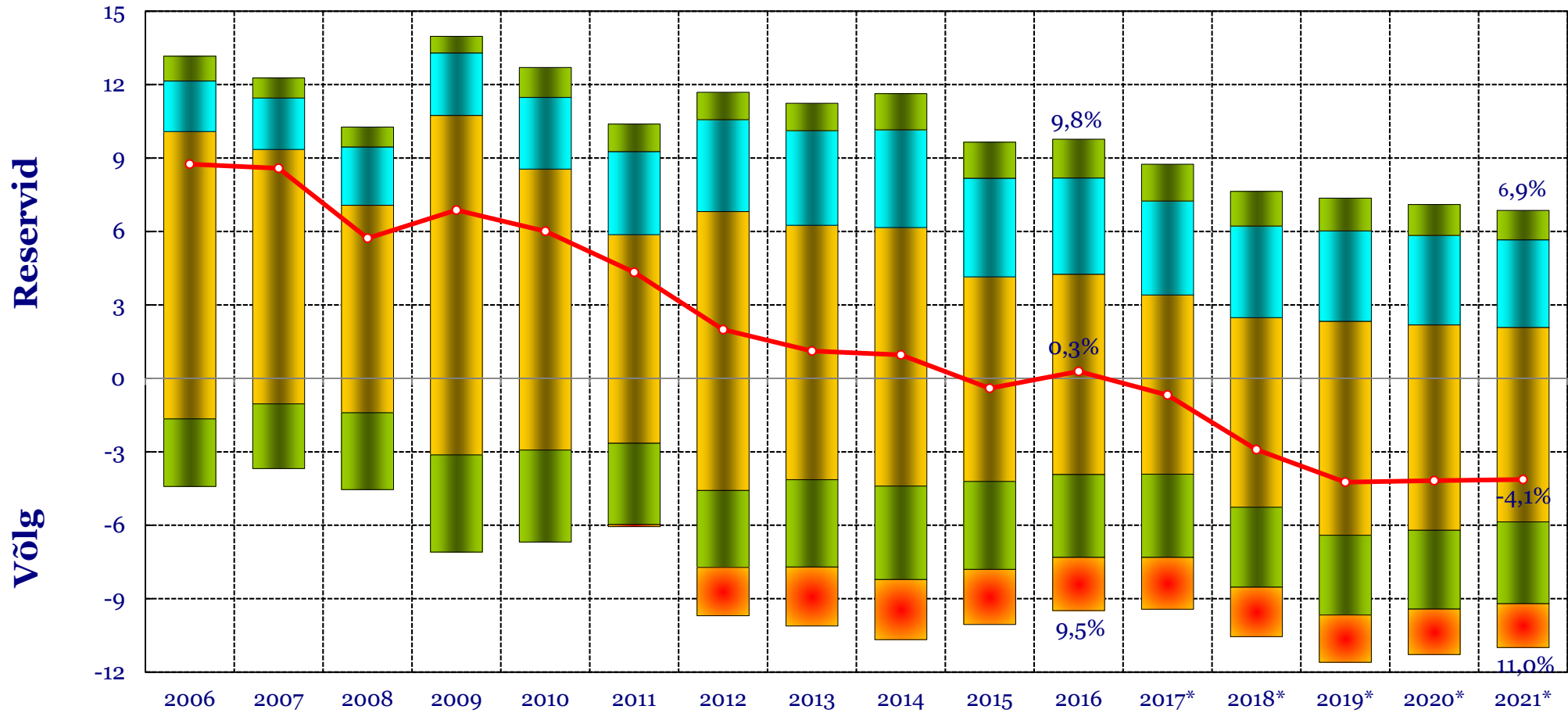
Struktuurne eelarvepositsioon paraneb vastavalt meetmetele



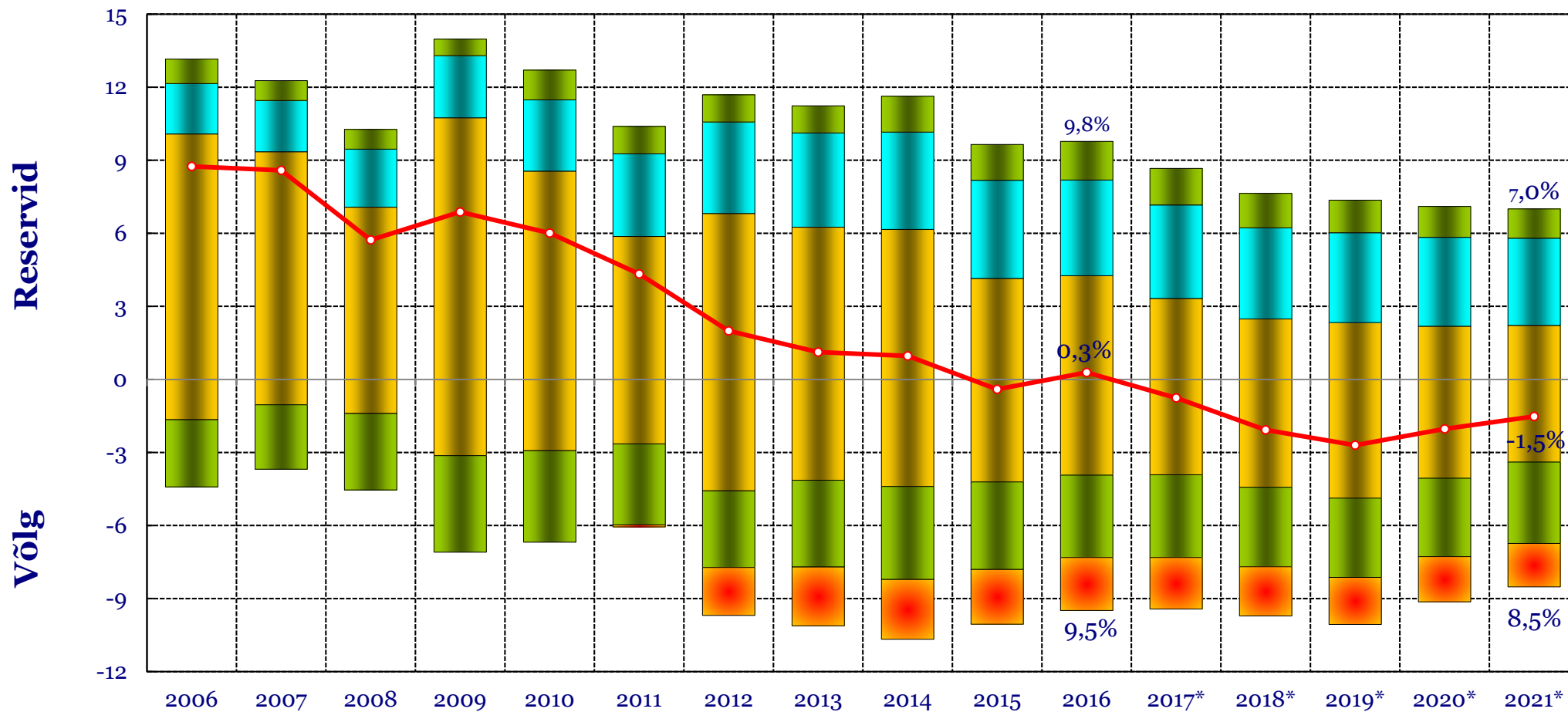
Lähiaastatel kasutatakse reserve



Võlakoormus stabiliseerub



Koos meetmetega väheneb võlg 8,5% SKPst



Keskkvalitsus (EFSF-ta)

Sotsiaalkindlustusfondid

Kohalikud omavalitsused

EFSF

Netovarad(+)/-võlg(-)

Põhisõnumid

- Riigi tugi majanduskasvule
 - Suurenevate investeeringute ja
 - Kasvusõbralikuma maksukoormuse kaudu.
- Arvestuslike kulude kasvu kompenseerivad paremad maksulaekumised
- Kohalike omavalitsuste puudujääk oodatust väiksem
- Võlakoormuse kasv lähiaastatel seotud uute investeeringutega



RAHANDUSMINISTEERIUM

AITÄH!