



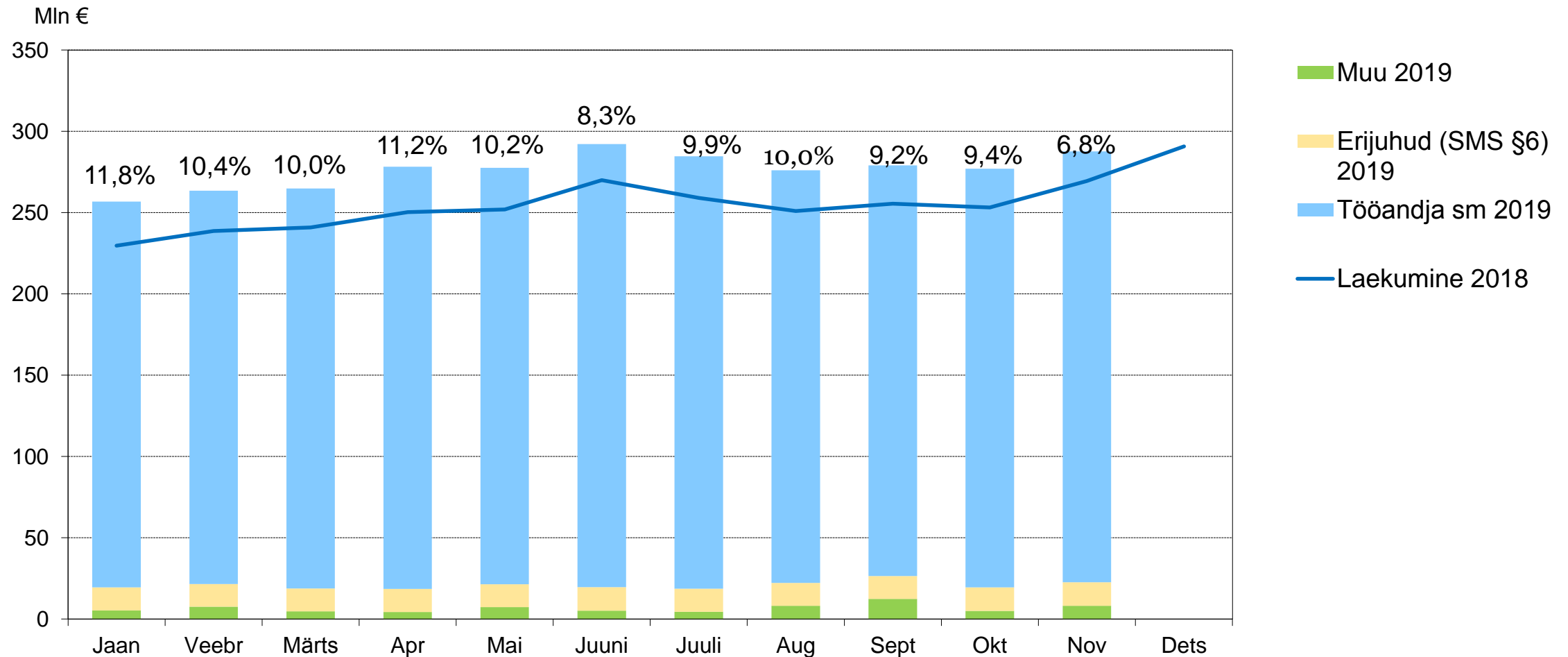
RAHANDUSMINISTEERIUM

Novembris tasuti riigieelarve
tuluna 658,8 mln eurot makse,
mida on 7,4% rohkem
kui 2018. aastal

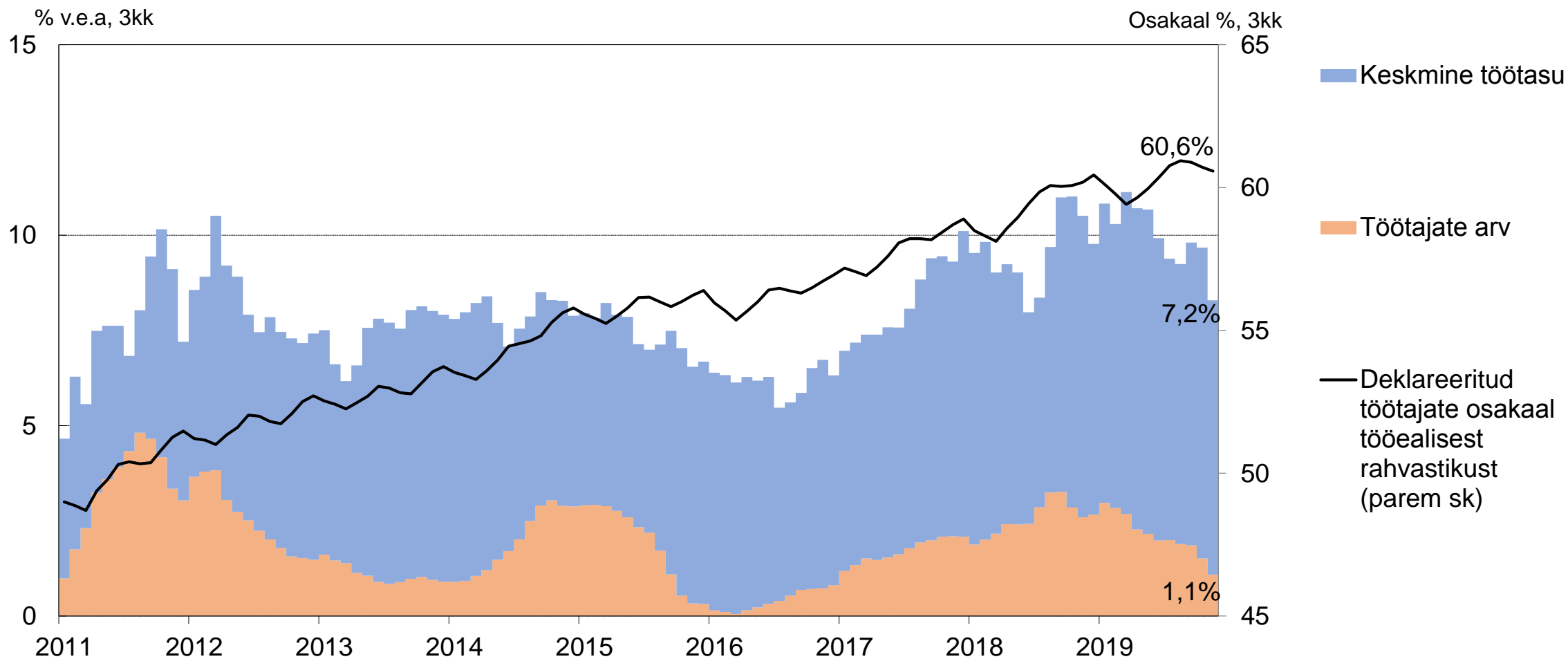
09.01.2020

- **Sotsiaalmaksu** tasumist novembris mõjutas keskmise palga kasvu aeglustumine 5,6%le, mis tulenes kõrgeist baasist (Utilitase müügiga seotud preemiad), ja töötajate arvu kasvu aeglustumine 0,4%le. Suurematest sektoritest vedasid viimase 12 kuu palgafondi kasvu tervishoid, haldus ja haridus.
- **Käibemaksu** tasumise kasv novembris eelmise kuuga võrreldes kiirenes ja ulatub 11,6%ni. Kasvu panustasid tegevusaladest enim taime- ja loomakasvatus ning jaekaubandus.
- **Aktsiiside** tasumine jäi novembris alla eelmise aasta tasemele, deklareerimine vähenes peamistes kütuse liikides ning sigarettide kogustes. Eelmise aastaga võrreldes kasvas nii kange alkoholi kui õlle deklareerimine.

Sotsiaalmaksu tasumise kasv aeglustus 6,8%le seoses kõrge baasiga (Utilitase müügiga seotud preemiad)

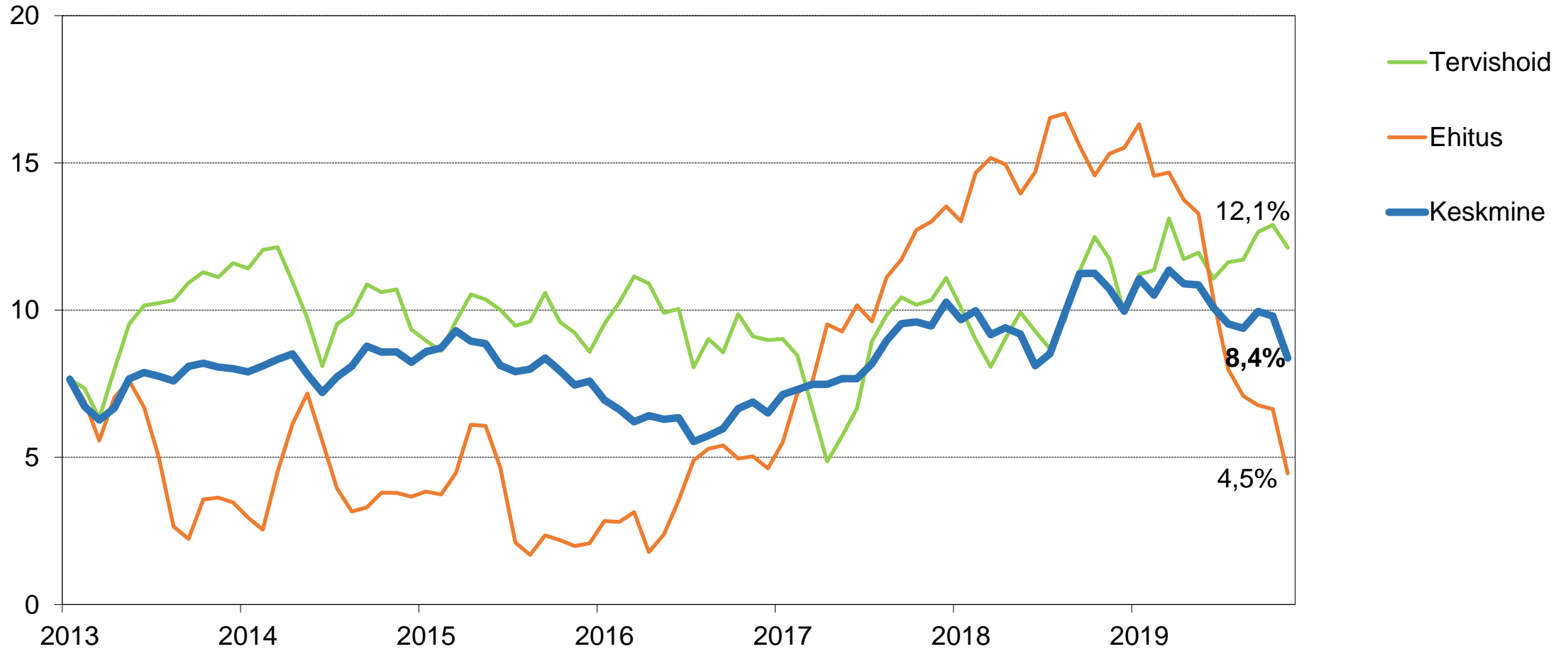


Keskmise töötasu kasv aeglustus 7,2%le, töötajate arvu kasv aeglustus 1,1%le

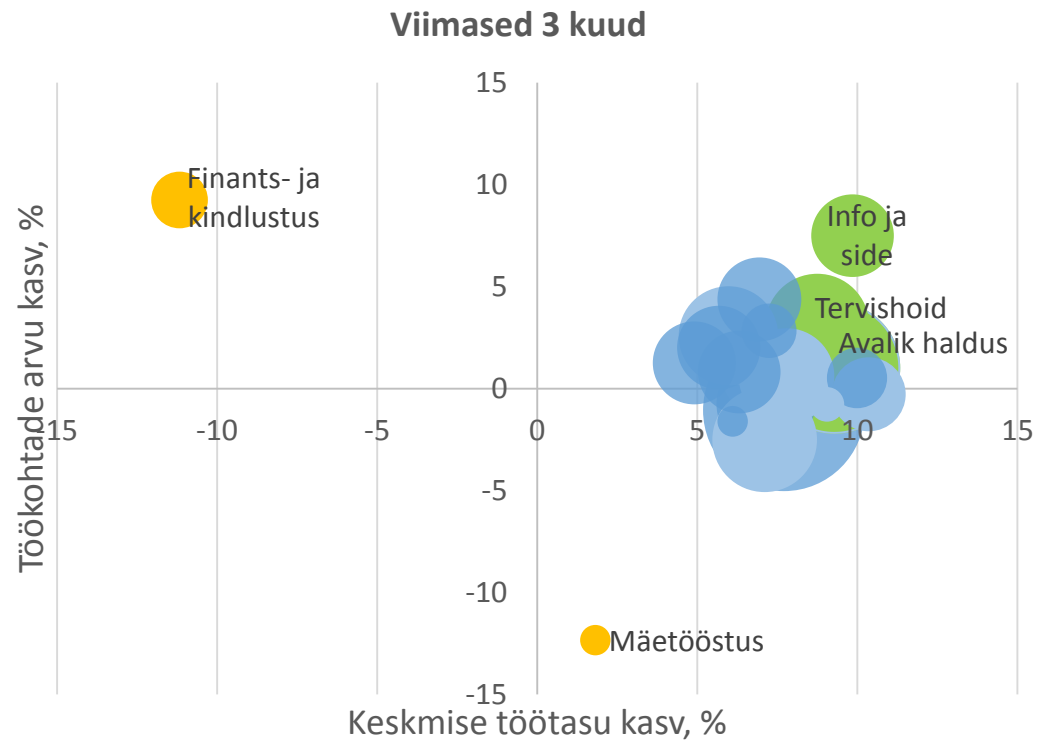


Palgafondi vedas suurematest sektoritest tervishoid, aeglaseima kasvuga oli ehitus

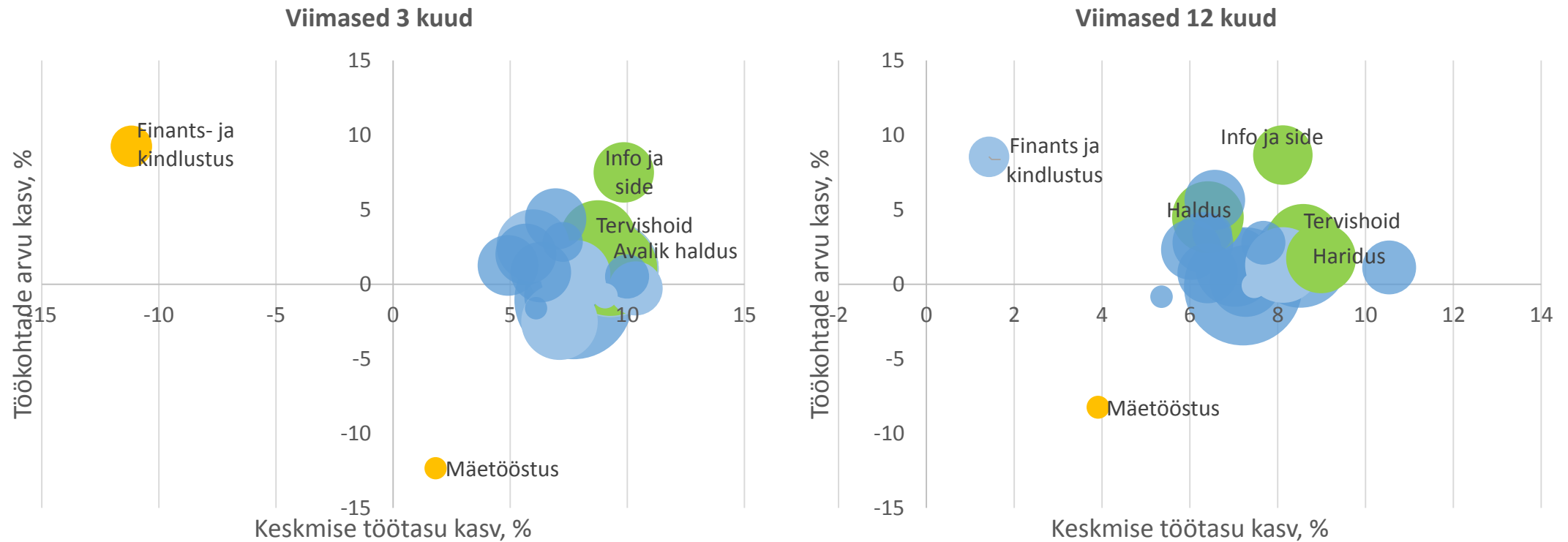
% v.e.a, 3 kk



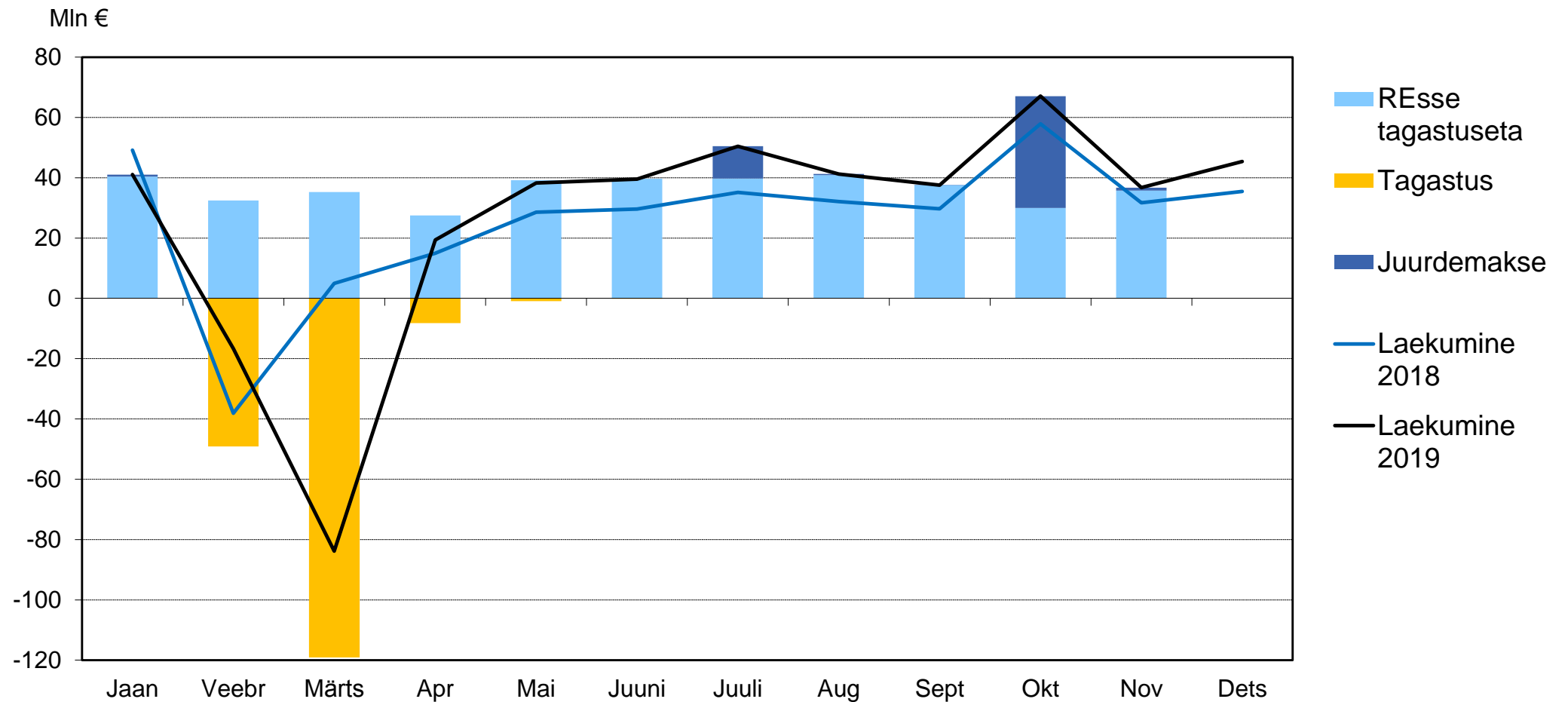
Palgafondi kasvu vedas info ja side (18,1%)



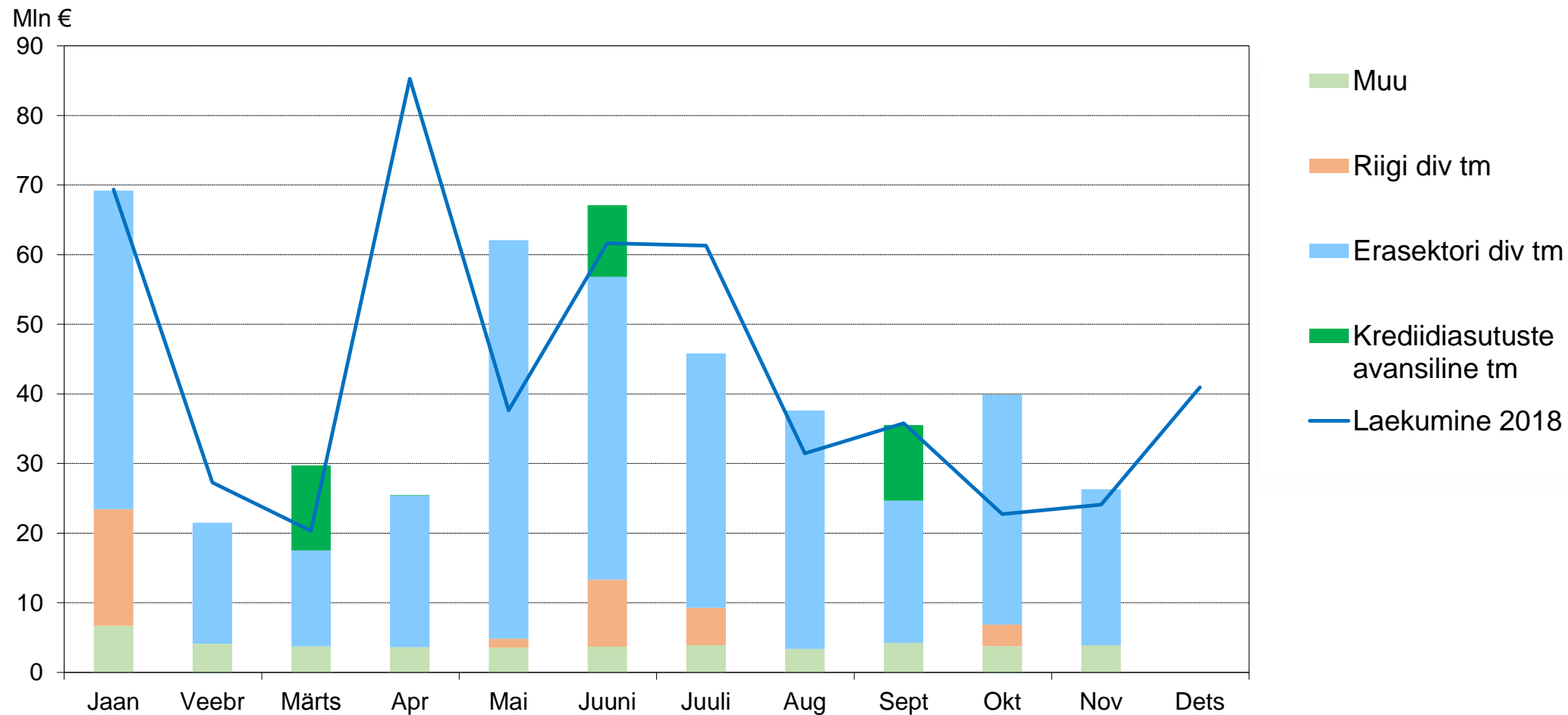
Aasta vaates on palgafondi kasvu eesotsas suurematest sektoritest tervishoid (11,7%), haldus (11,2%) ja haridus (10,9%)



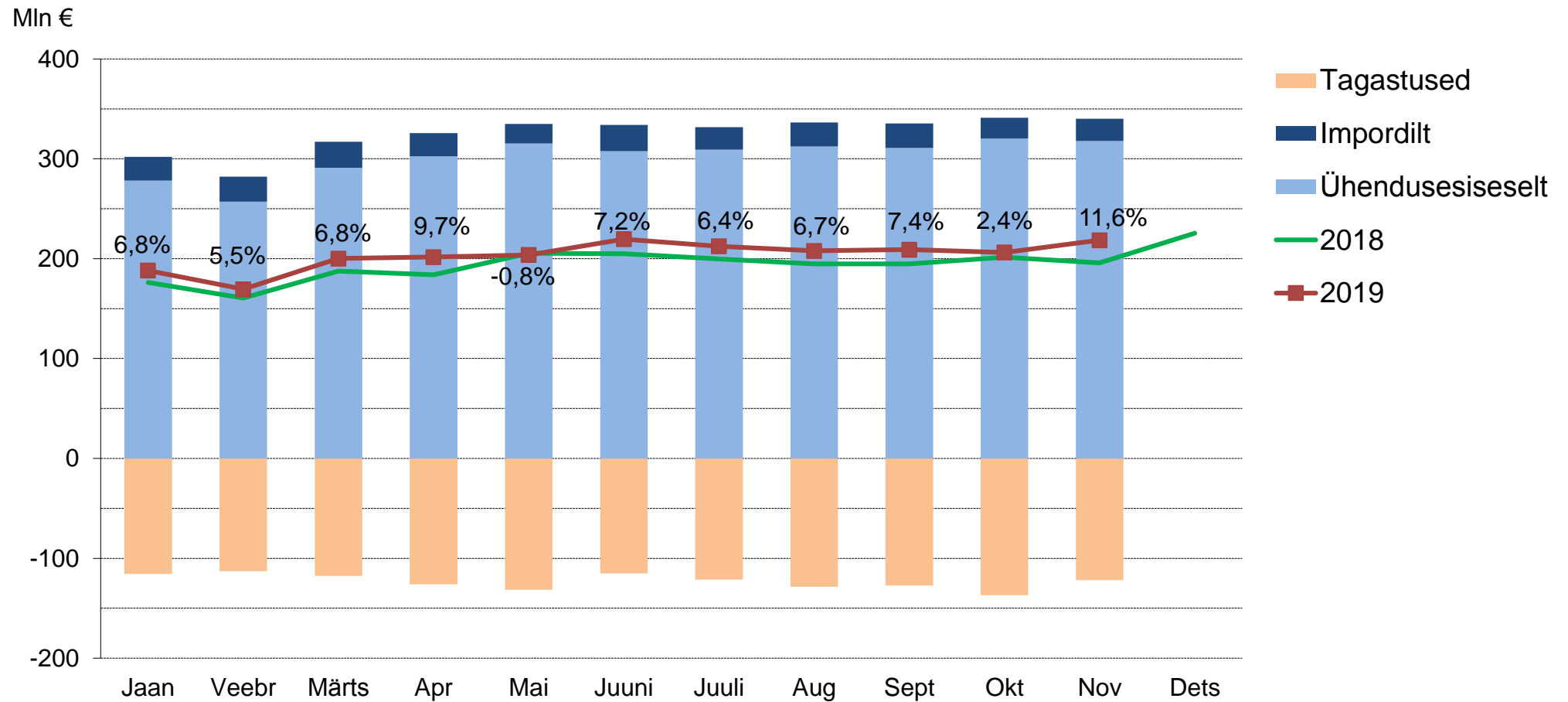
Füüsilise isiku tulumaksu laekumise kasv ulatus novembris 15,8%ni



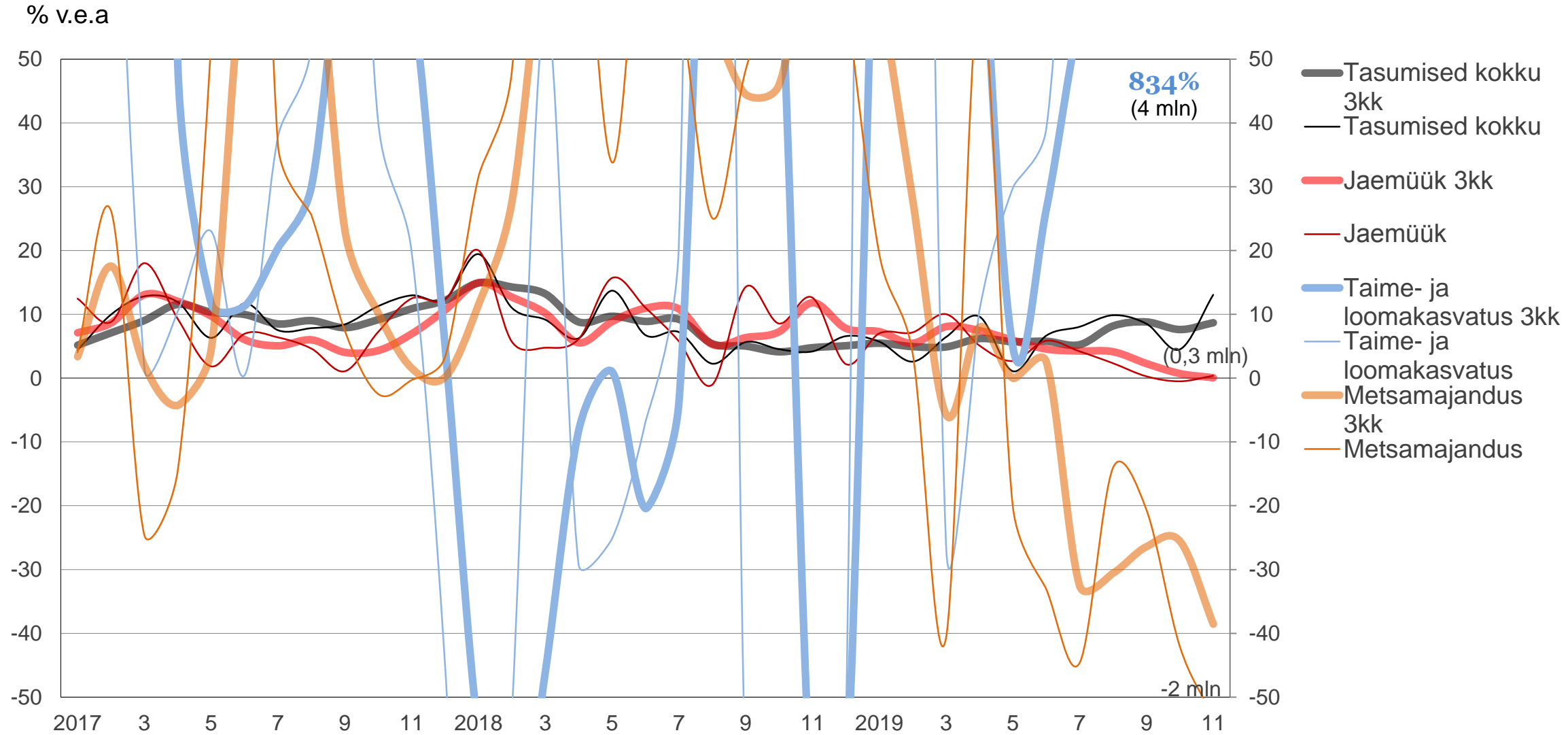
Juriidilise isiku tulumaksu laekumist novembris toetas ligi 12% kasvanud tulumaks erasektori jaotatud kasumilt



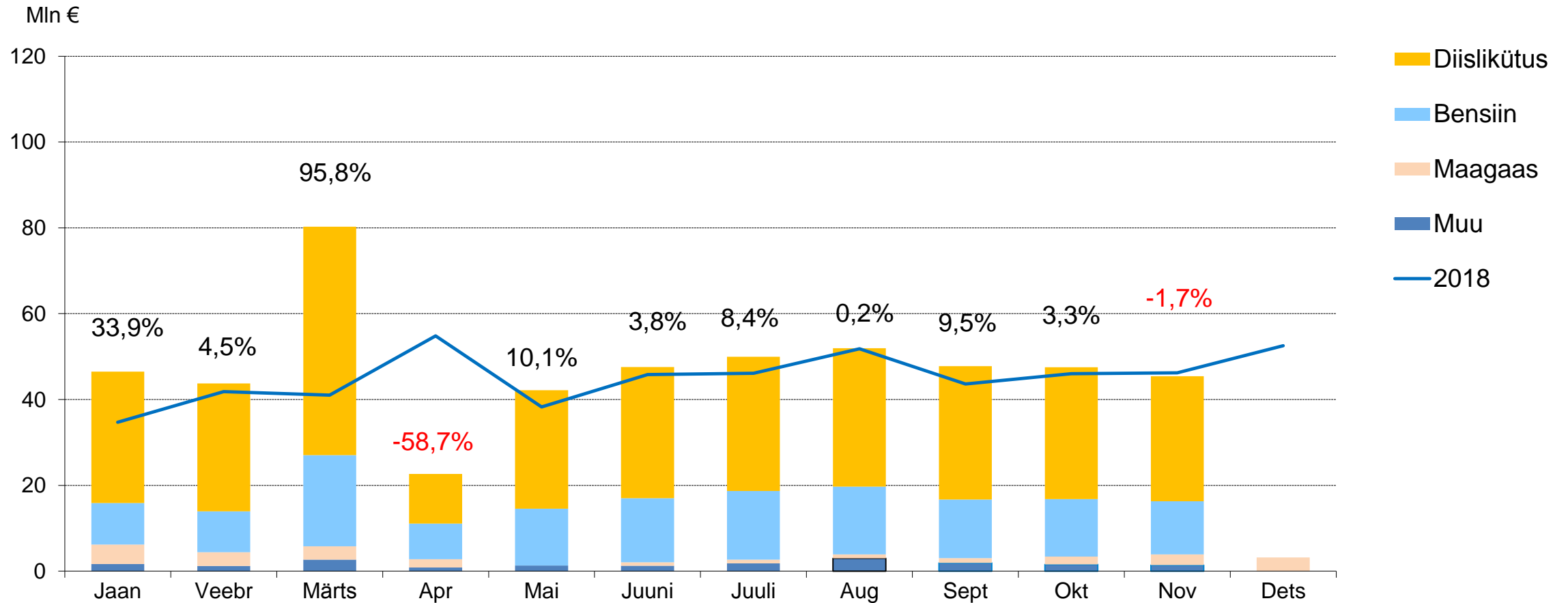
Käibemaksutulu oli novembris 11,6% enam kui tunamullu



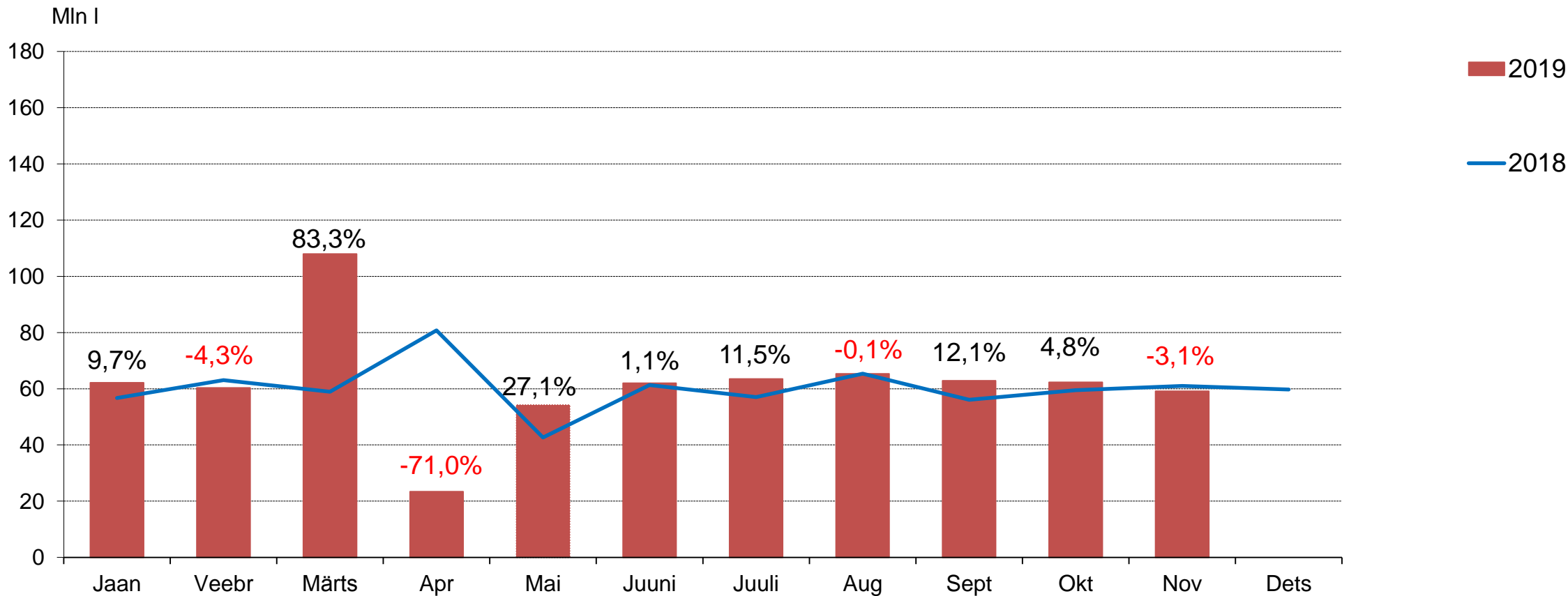
Käibemaksu tasumine on kasvanud enim taimekasvatuses ning langenud hulgikaubanduses (% v.e.a 3kk)



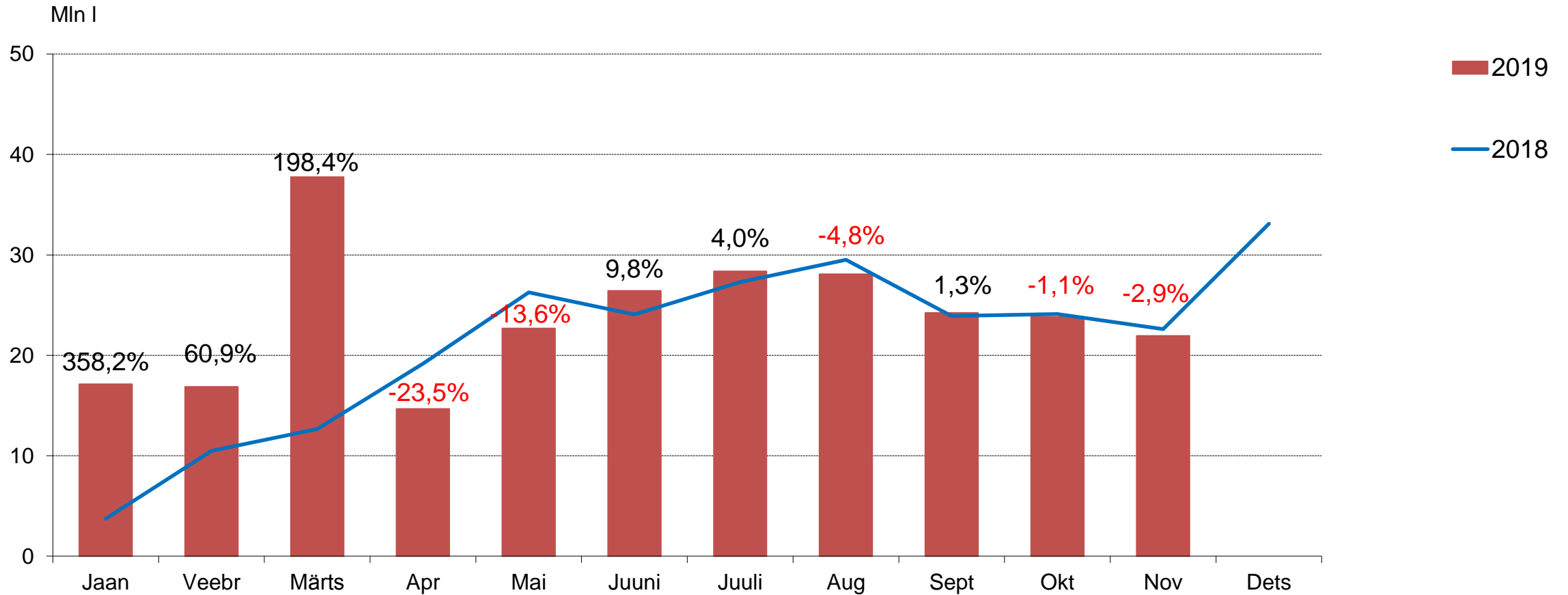
Kütuseaktsiisi tasumine novembri lõpu seisuga 7,2% suurem kui eelmisel aastal



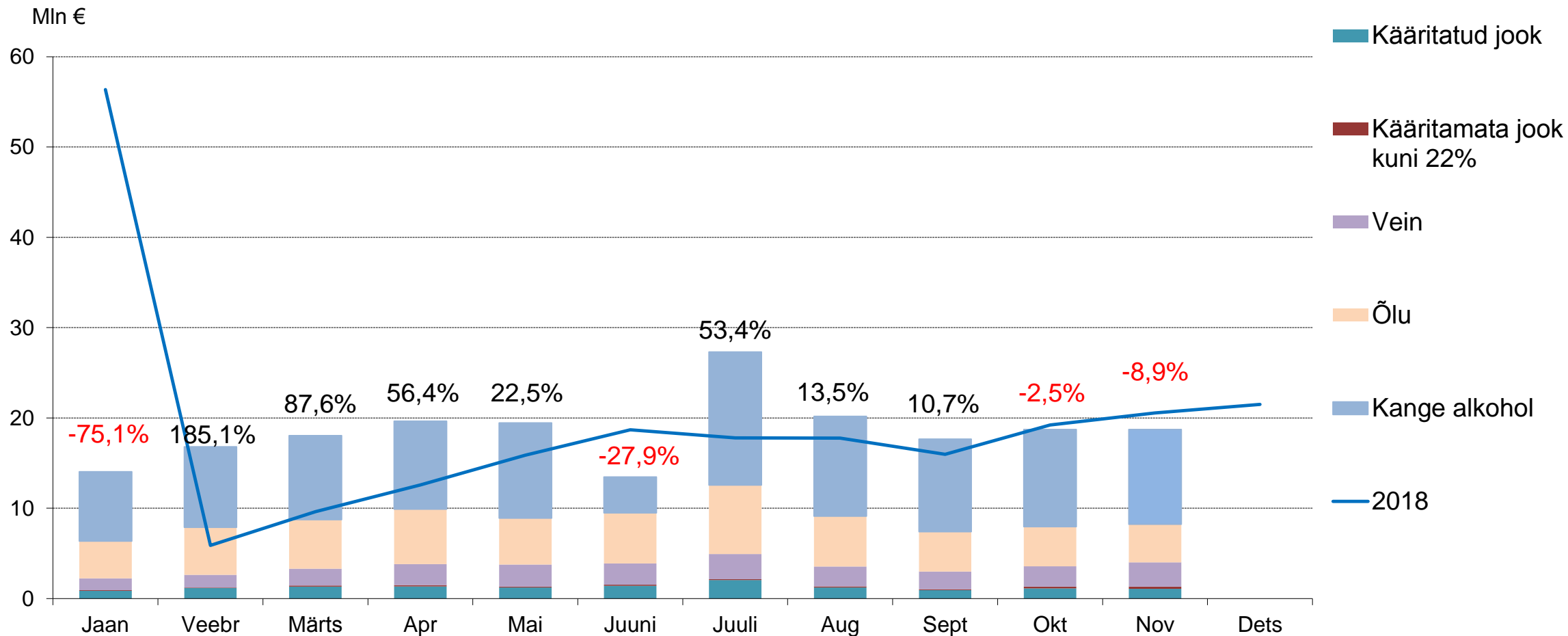
Diislikütust deklareeritud 11 kuuga 3,2% rohkem kui eelmisel aastal



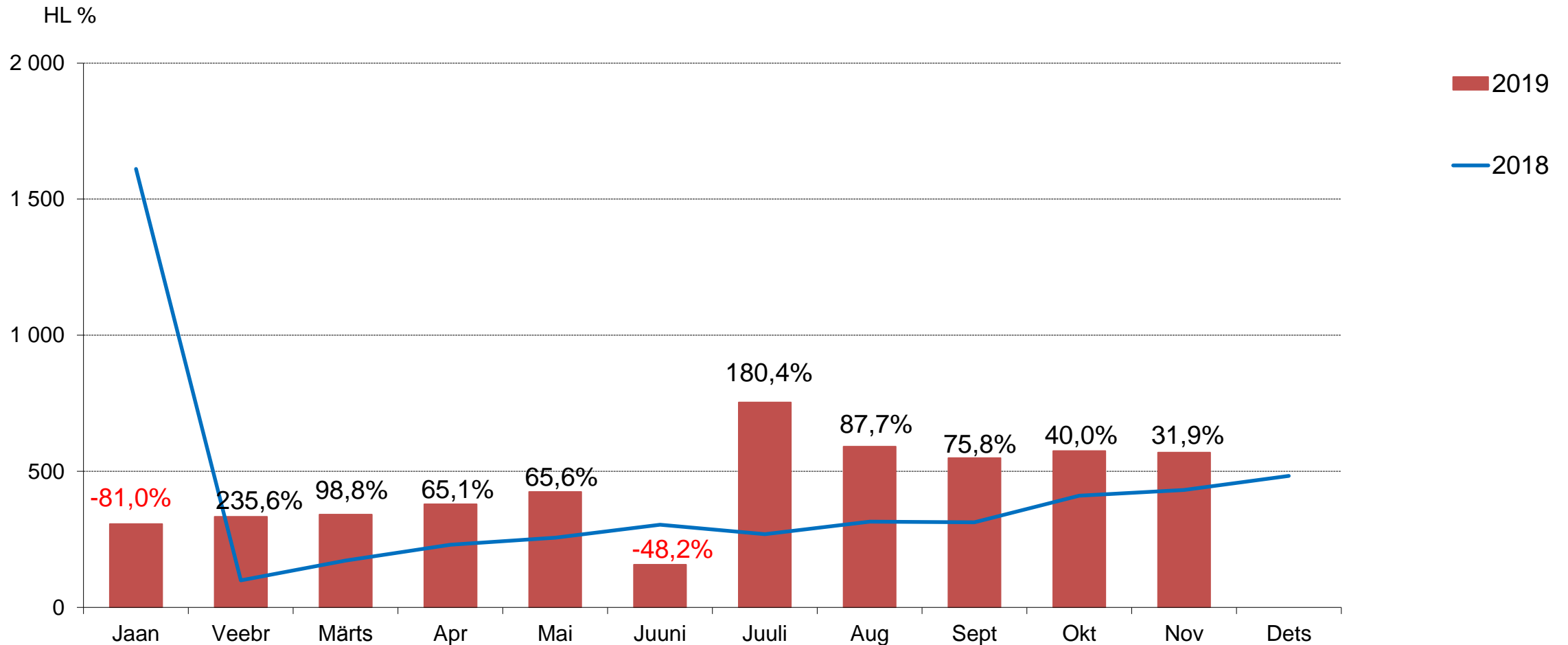
Bensiini deklareerimine jääb alla eelmise aasta tasemele



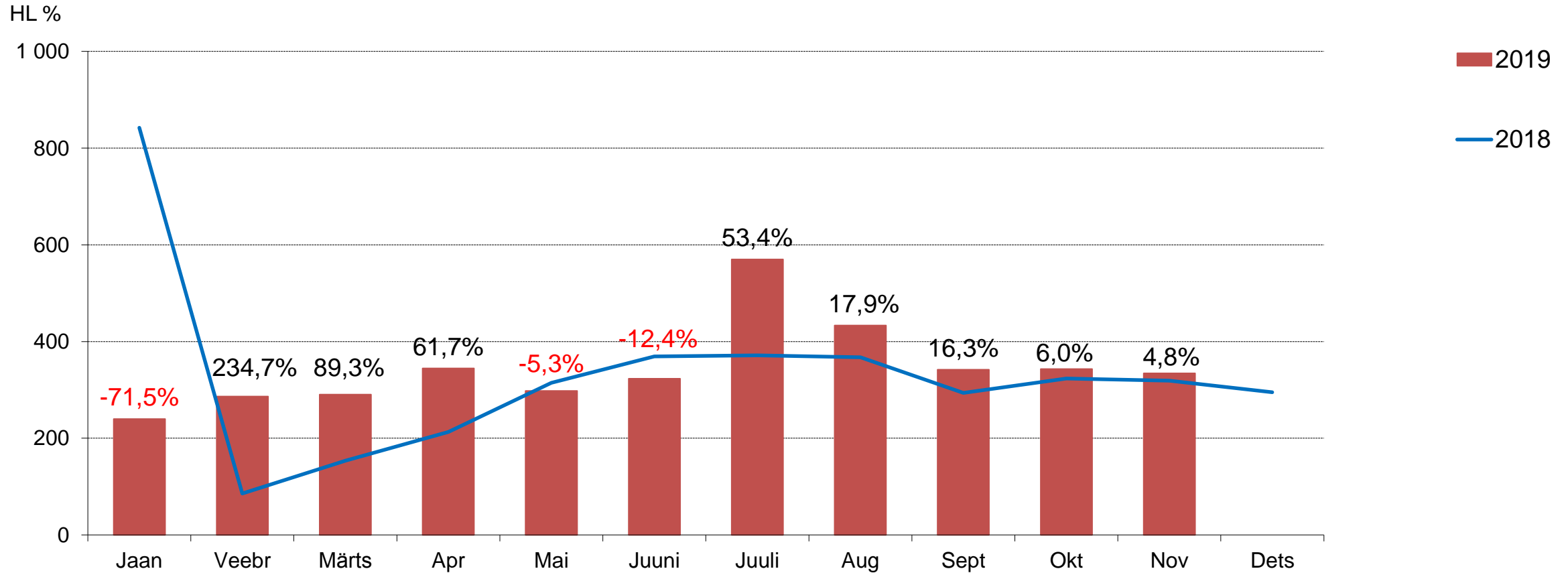
Alkoholiaktsiisi tasumine 11 kuu kokkuvõttes 3% väiksem kui aasta varem



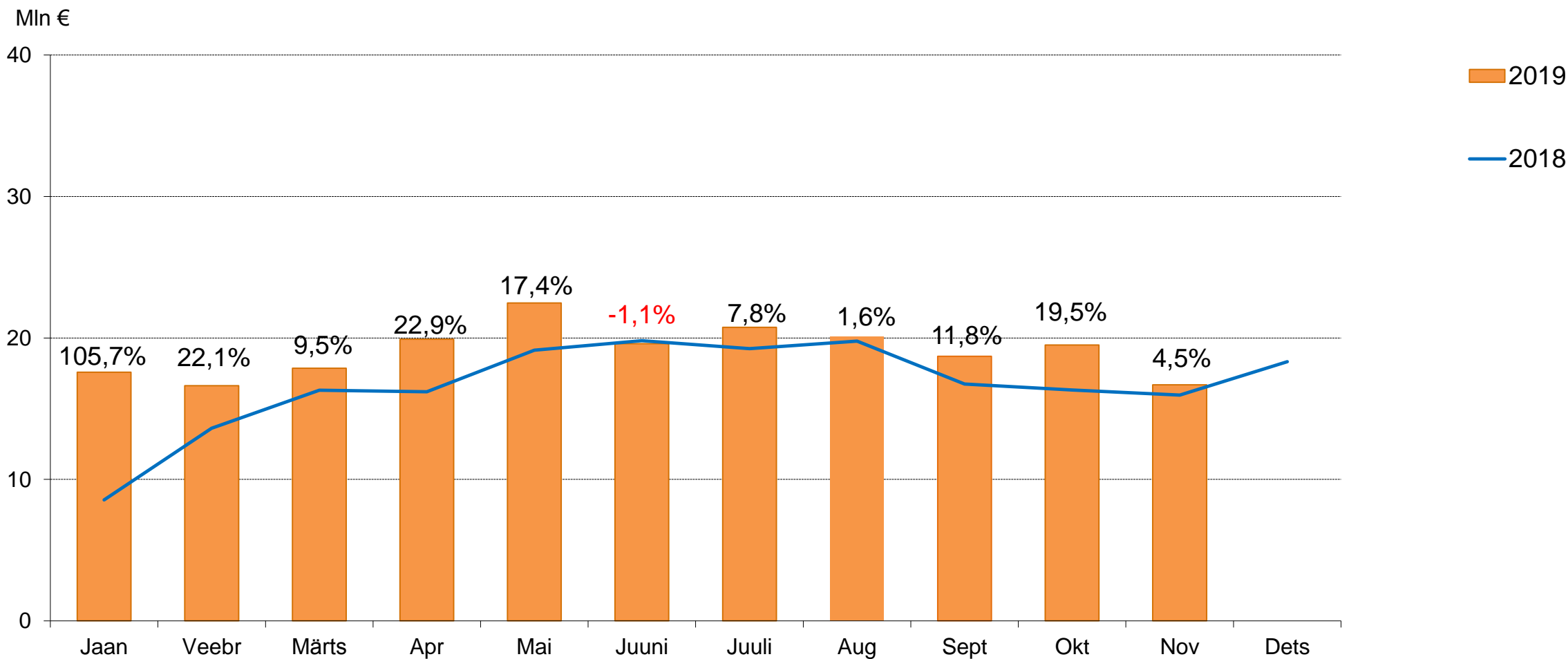
Kanget alkoholi deklareeriti 11 kuuga 12,9% rohkem kui eelmisel aastal



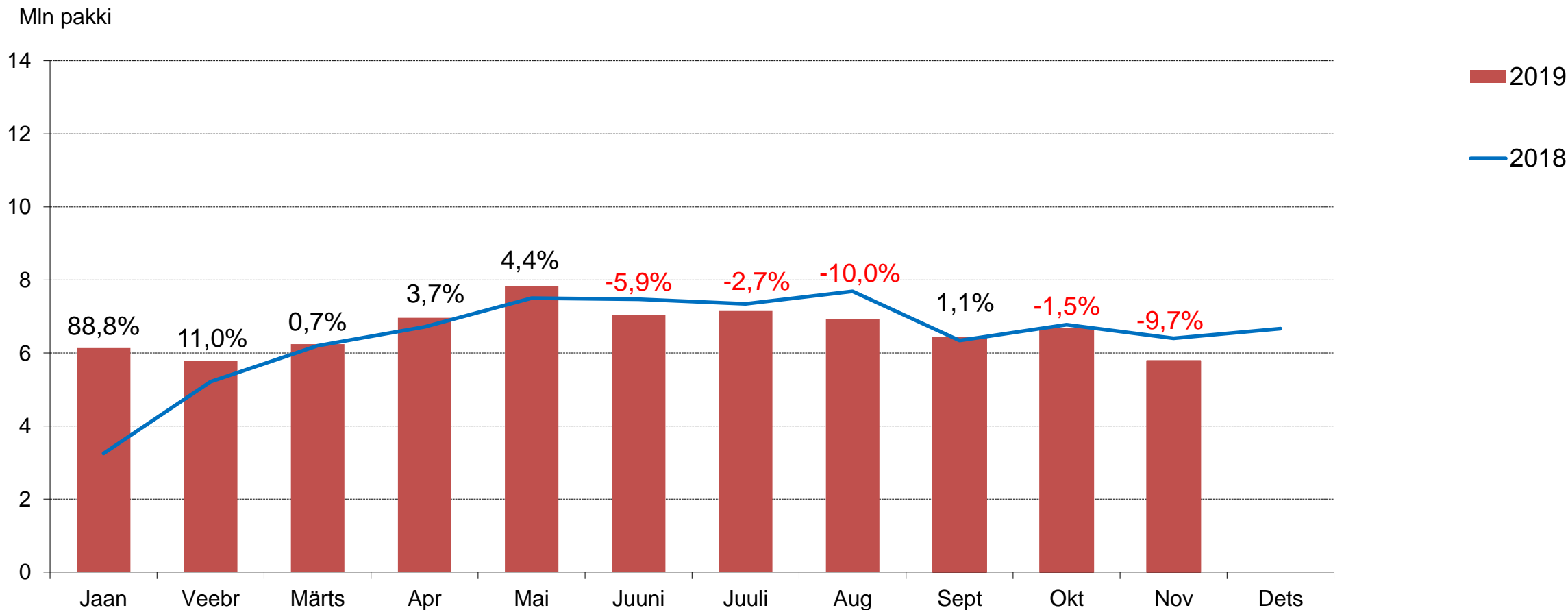
Õlut deklareeritud 11 kuuga 4,1% rohkem kui aasta varem



Tubakaaksiisi tasuti 11 kuuga 15,5% rohkem kui aasta varem



Sigarette deklareeriti aasta kokkuvõttes 3% enam kui aasta varem



11 kuuga on täitunud 90,8% eelarvest

2019 tasumised (mln EUR)	EELARVE	11 kuud 2019	11 kuud v.e.a	EELARVE 2019 täitmine
Keskvalitsuse maksud	7 768	7 057	6,7%	90,8%
Tulumaks	795	731	-2,9%	92,0%
Füüsilise isiku tulumaks	290	271	-1,8%	93,3%
Juriidilise isiku tulumaks	505	460	-3,5%	91,2%
Sotsiaalmaks	3 280	3 038	9,7%	92,6%
Raskeveokimaks	6	5	-1,6%	92,2%
Käibemaks	2 550	2 237	6,3%	87,7%
Aktsiisid kokku	1 069	970	5,9%	90,7%
Alkoholiaktsiis	230	204	-3,0%	88,6%
Tubakaaktsiis	220	210	15,5%	95,3%
Kütuseaktsiis	584	525	7,2%	90,0%
Pakendiaktsiis	0	0	75,7%	148,5%
Elektriaktsiis	35	30	-9,4%	87,9%
Hasartmängumaks	29	27	8,4%	95,1%
Tollimaks	39	49	28,0%	125,7%
KOV FITM	1 182	1 114	11,0%	94,3%

Valitsussektori eelarvepositsioon

2019.a novembri lõpuks ulatus puudujääk 0,04%ni SKPst (10 mln €)

