



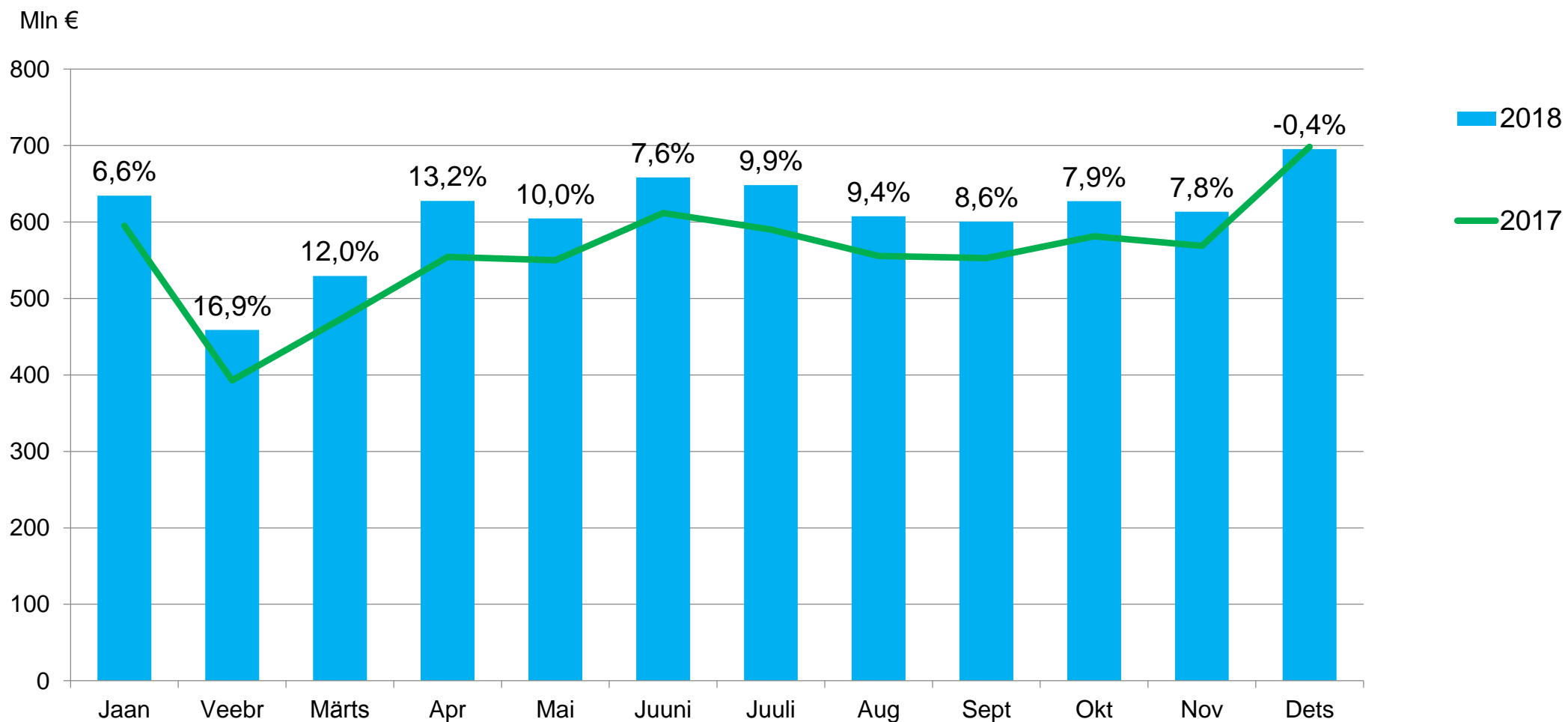
RAHANDUSMINISTEERIUM

Detsembris tasuti riigieelarve
tuluna 695,5 mln eurot makse,
mida on 0,4% vähem
kui 2017. aastal

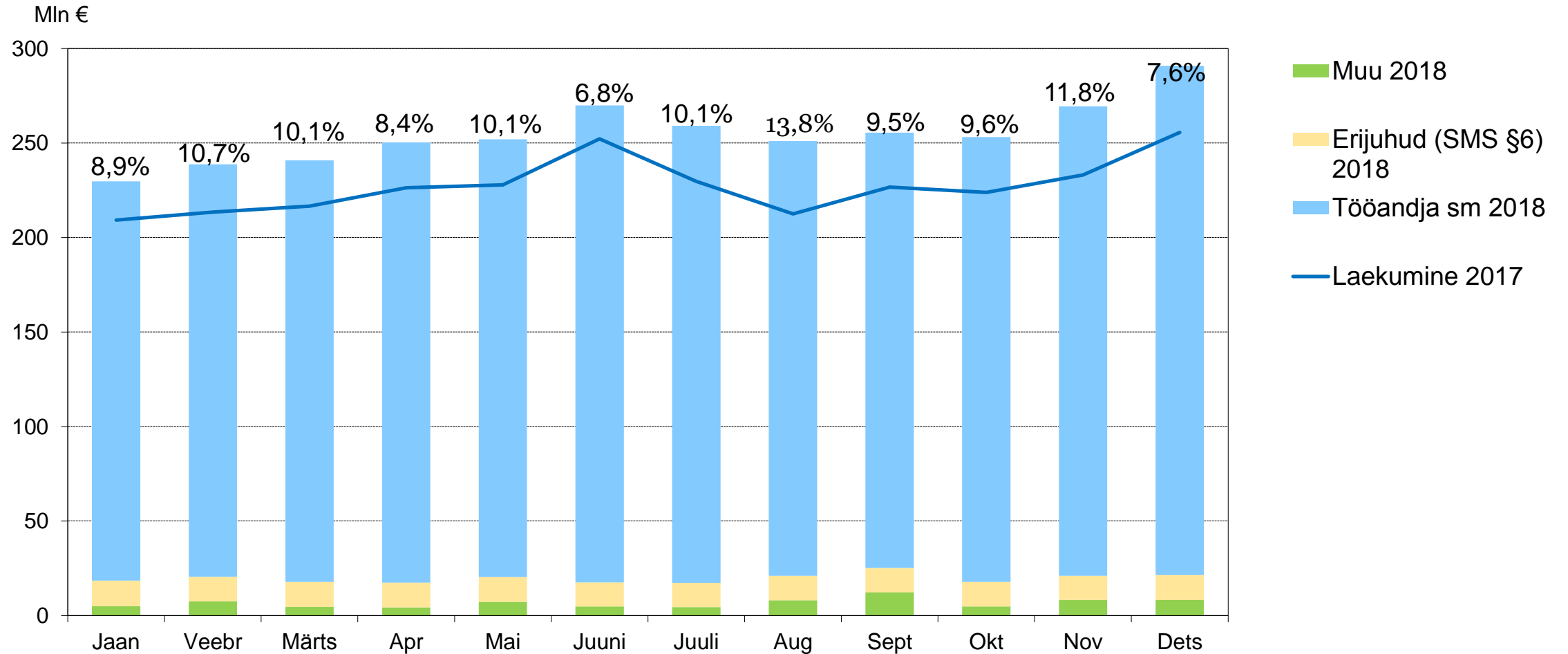
11.02.2019

- **Sotsiaalmaksu** eelarveootusest enam tasumist 2018. aastal mõjutas eelkõige oodatust kiirem keskmise palga ja töötajate arvu kasv 2017. ja 2018. aastal.
- 2018. aastal tasuti **käibemaksu** 182 miljonit eurot enam kui aasta varem. Käibemaksu tasumine kasvas aastaga 8,5 protsenti, mis jääb veidi (0,3 protsendipunkti) alla kasvutempole 2017. aastal.
- **Kõiki aktsiise** on tasutud 2018.aastal rohkem kui aasta varem. **Alkoholiaktsiisi** deklareerimine oli detsembris väiksem 2019.a. jaanuari aktsiisitõusu ja sellele eelneva varumise ärajäämise tõttu.

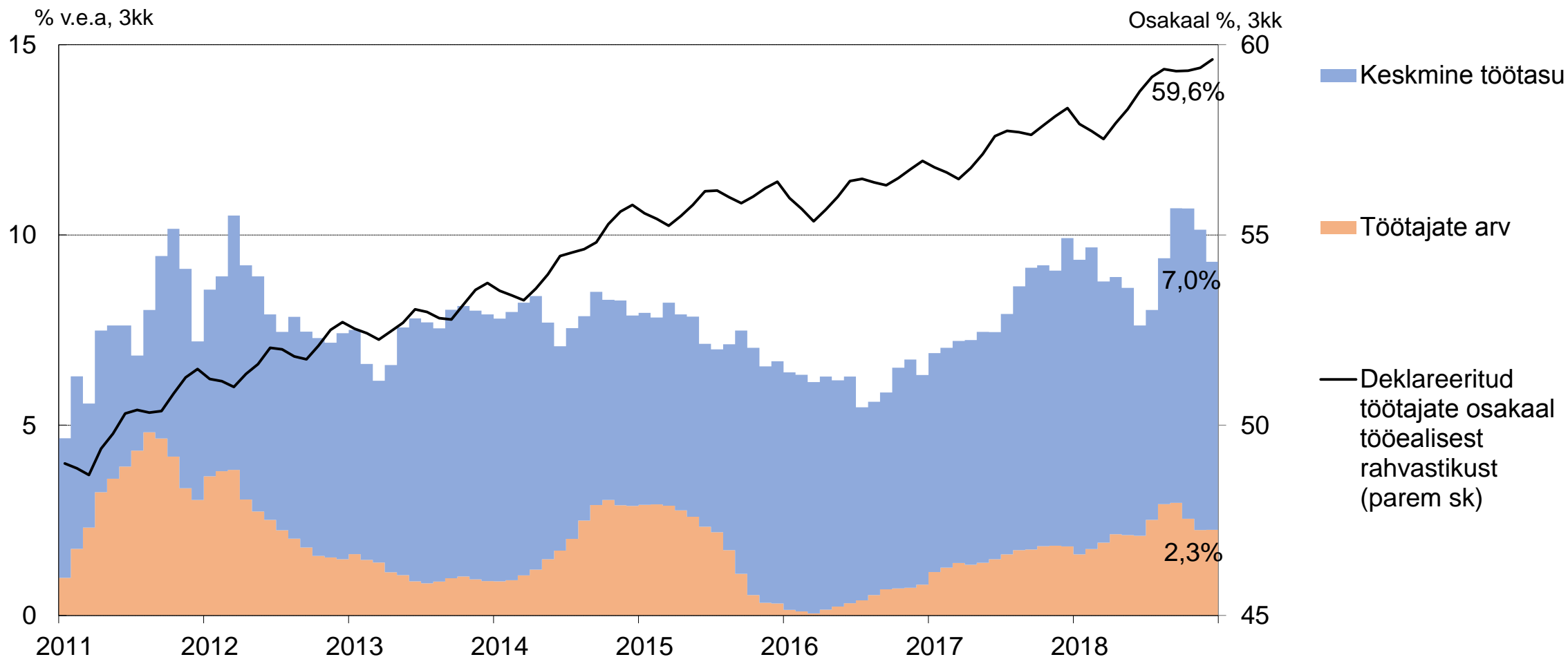
Eelarve täitus **100,4%**iselt (2017.a 100,2%).
Aasta maksutulude kasv ulatus **8,7%**ni (2017.a 6,4%).



Sotsiaalmaksu tasumise kasv 7,6% detsembris ületas ootusi

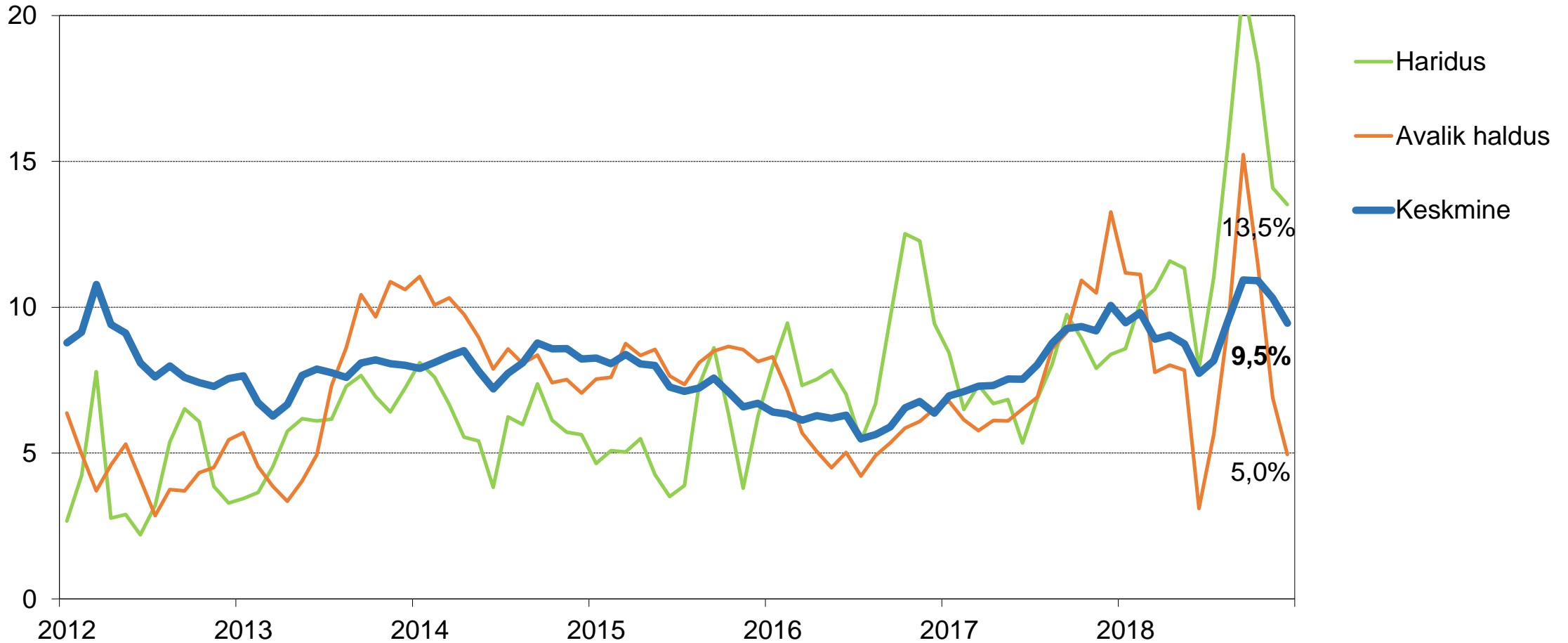


Keskmise töötasu kasv aeglustus 7,0%le, töötajate arvu kasv kiirenes 2,3%le



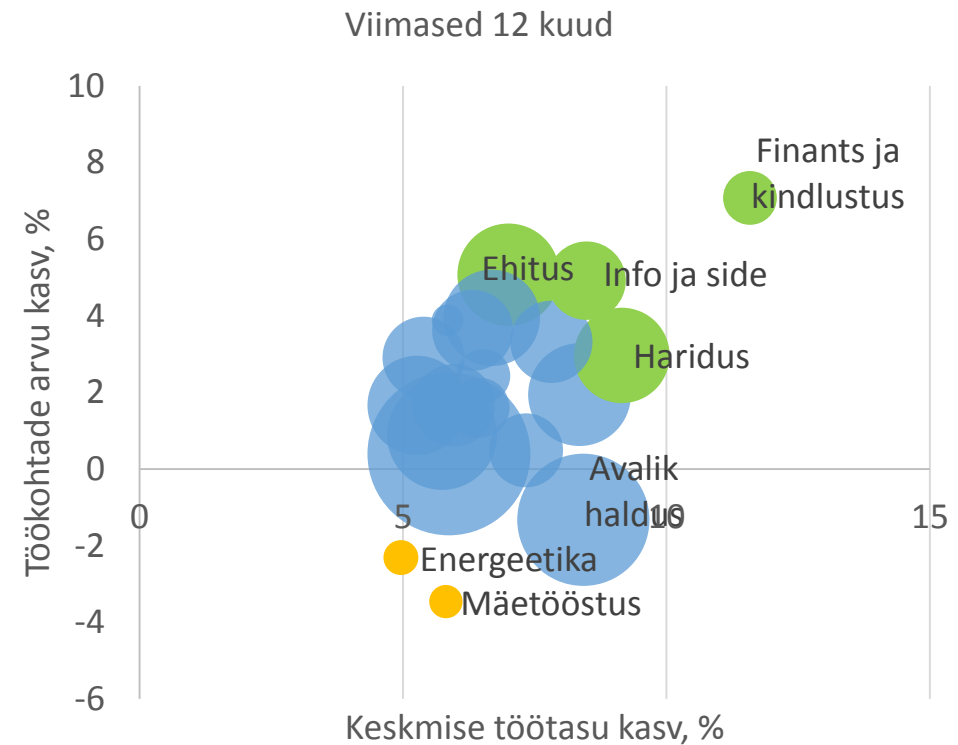
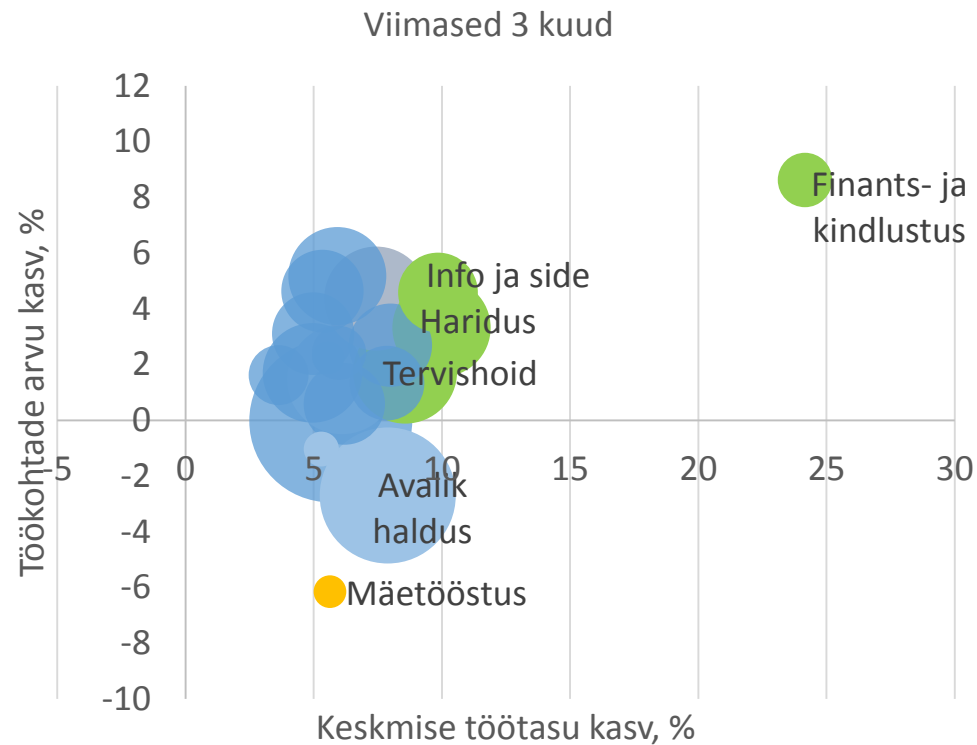
Palgafondi vedas suurematest sektoritest haridus, aeglaseima kasvuga oli avalik haldus

% v.e.a, 3 kk

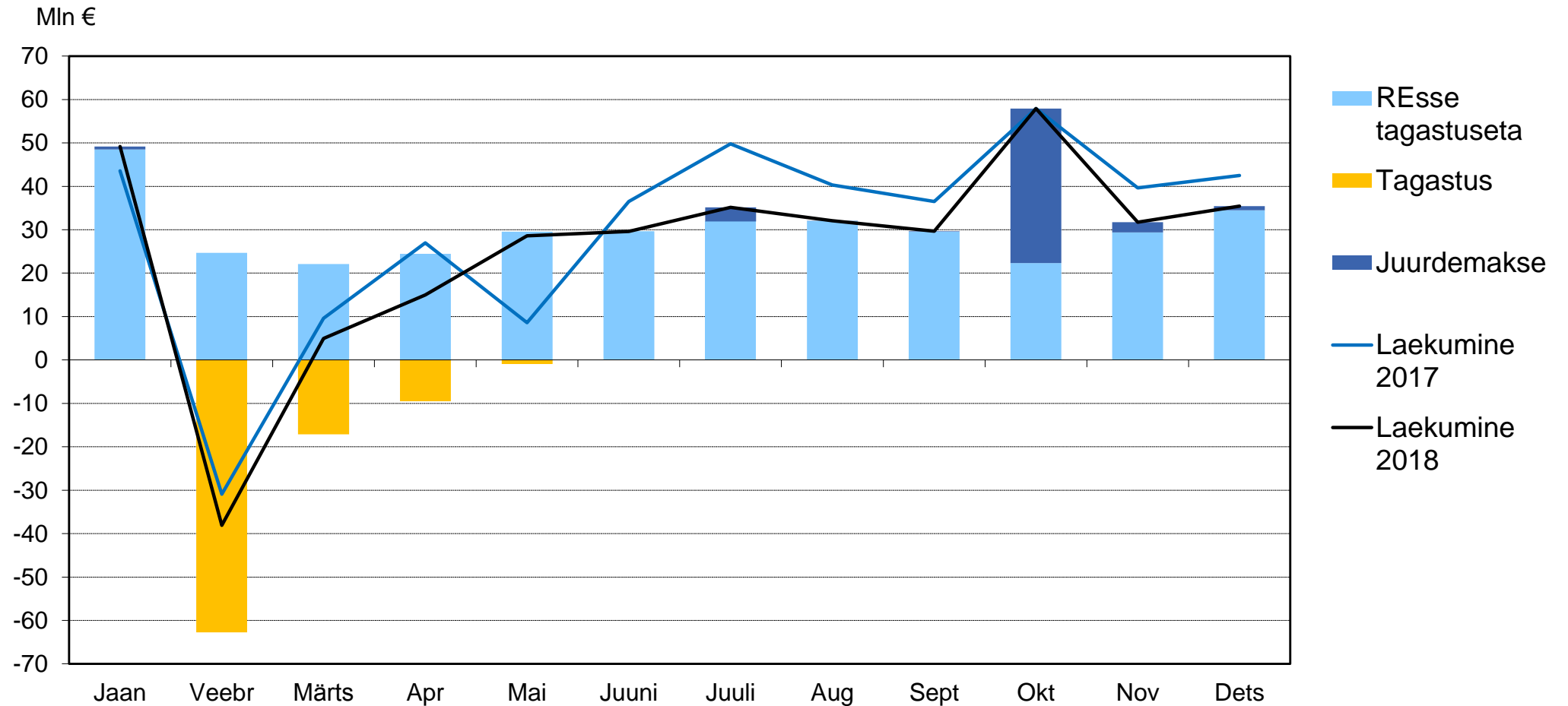


Palgafondi kasv viimasel kolmel kuul ja ka 2018. aastal oli suurim finants- ja kindlustustegevuses erakorraliste preemiatega tõttu ning infos ja sides.

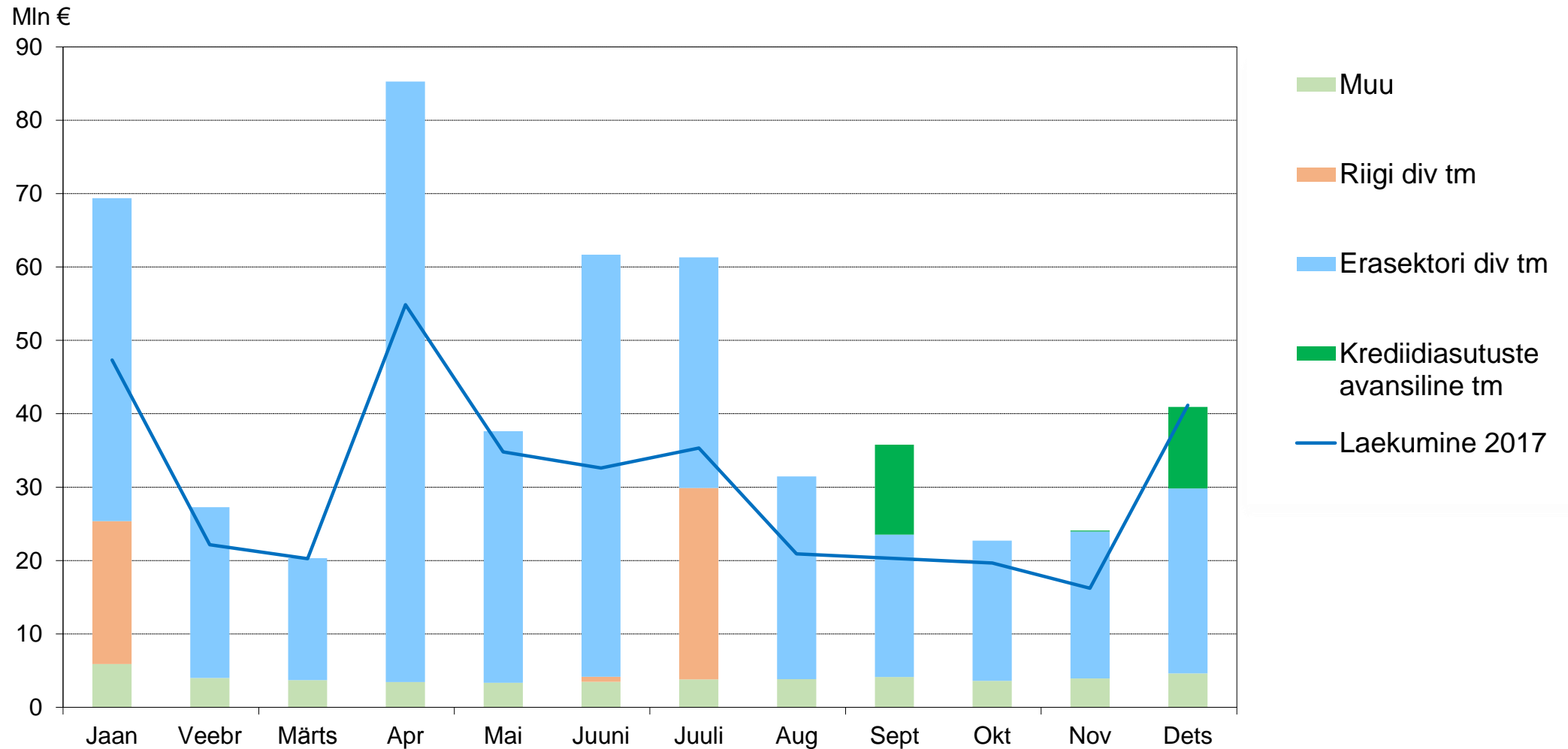
2018. aastal olid palgafondi kasvu eesotsas ka ehitus ja haridus.



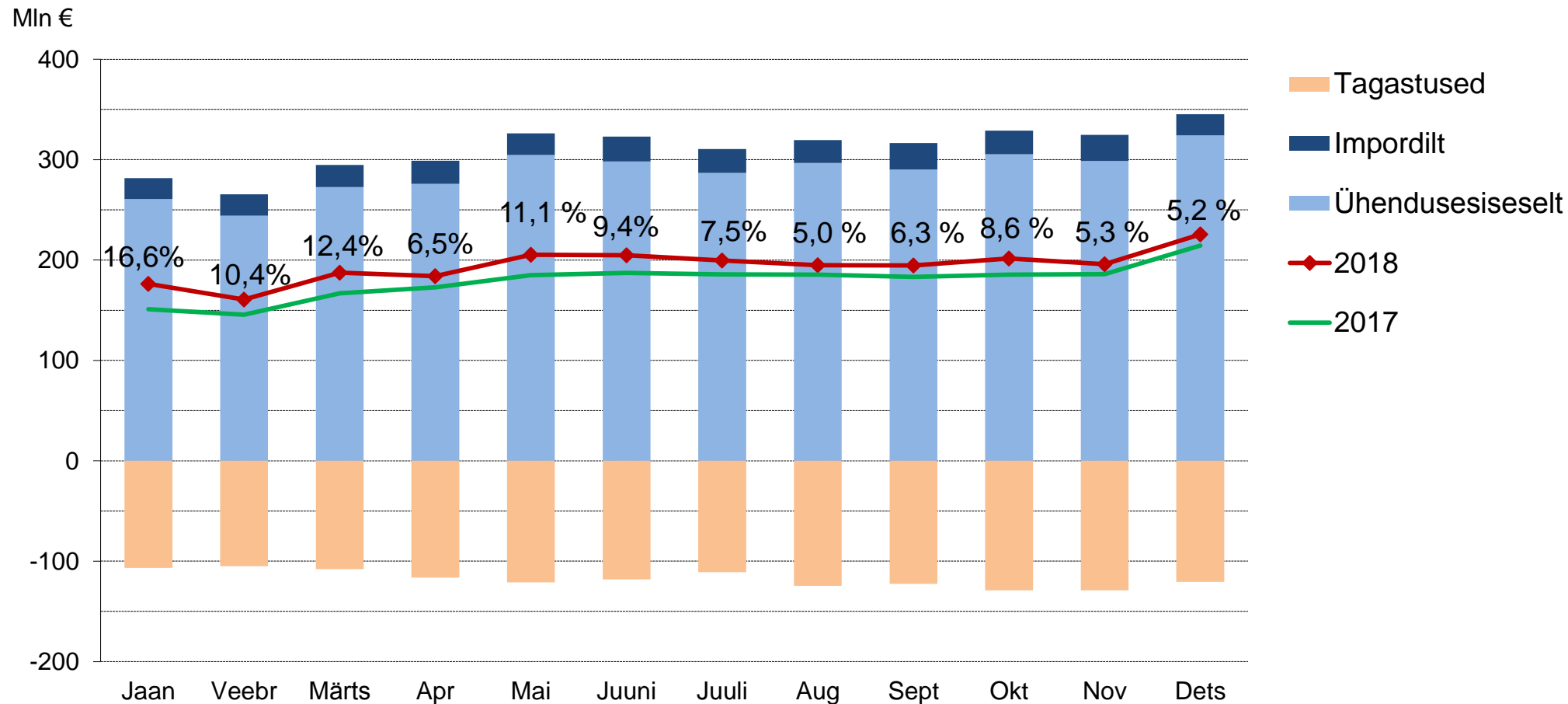
Füüsilise isiku tulumaksu laekumist mõjutas 2018. aastal kõige enam uus maksuvaba tulu ja selle oodatust väiksem kasutamine



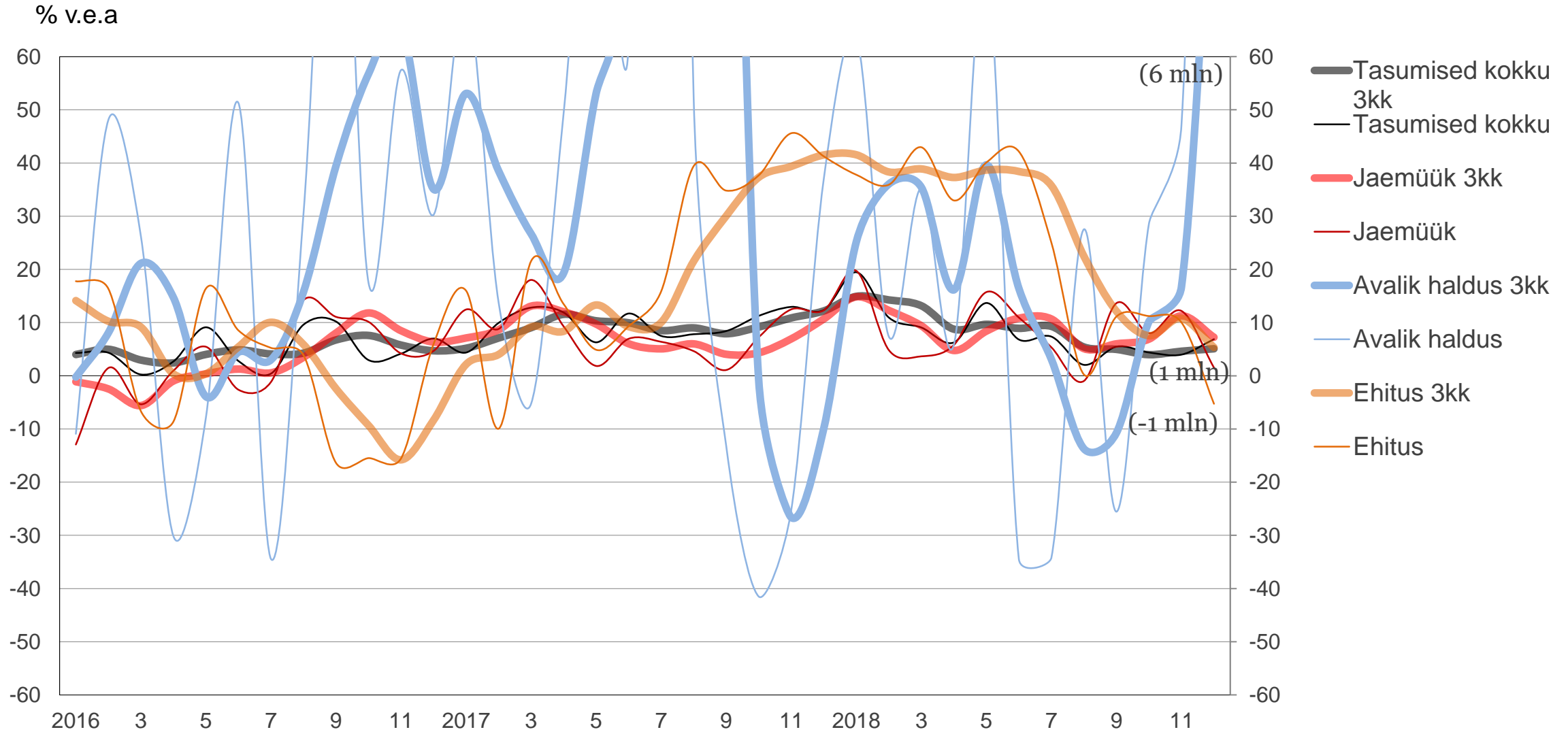
Juriidilise isiku tulumaksu 2018. aasta laekumine kasvas 41,7% kuid jäi ootusele alla – eelarve täitus 91,7%iselt. Laekumist mõjutasid erinevad maksumeedmed.



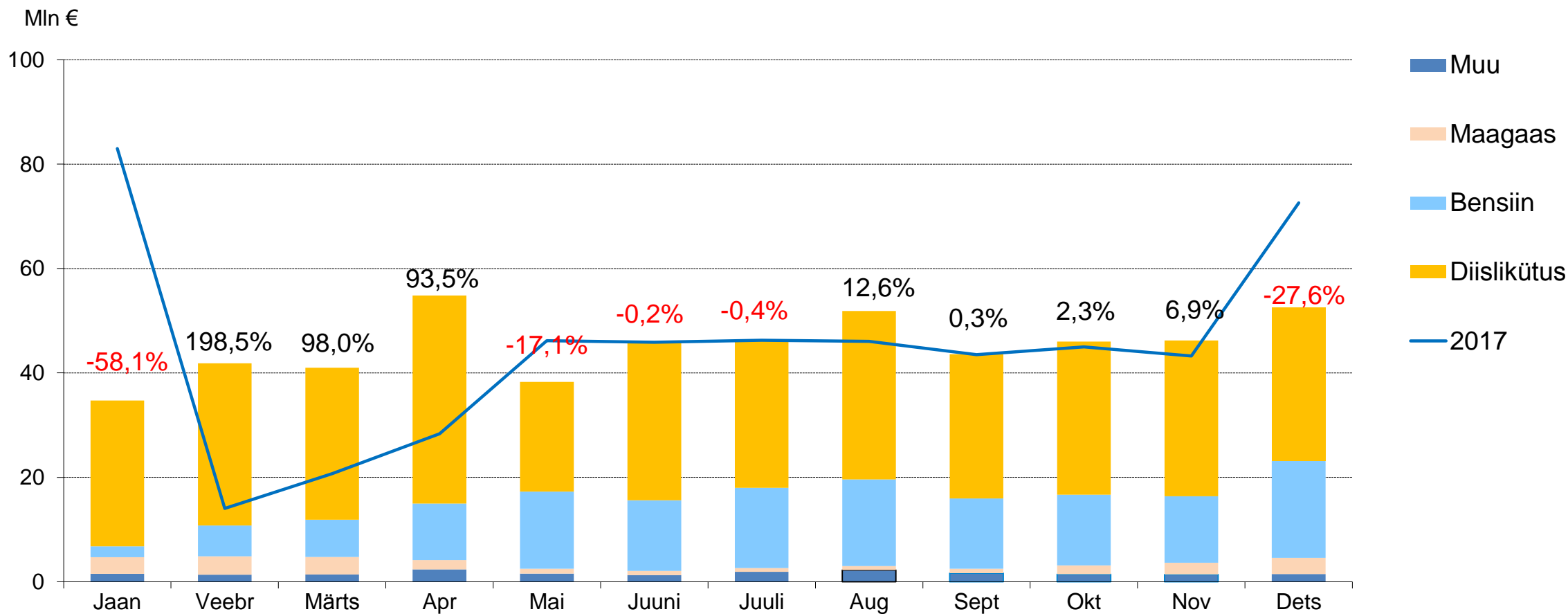
Käibemaksutulu on aastaga kasvanud 8,5 %



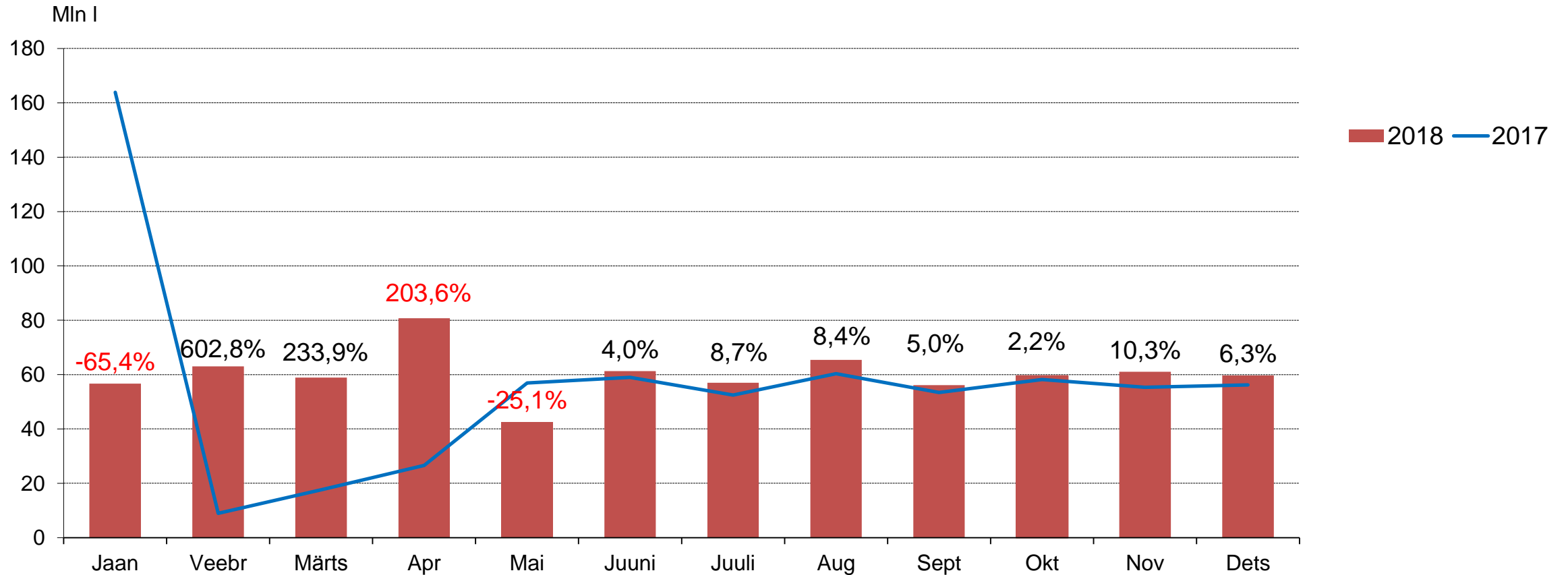
Käibemaksu tasumine on kasvanud enim avalik halduses ja langenud hulgikaubanduses (% v.e.a 3kk)



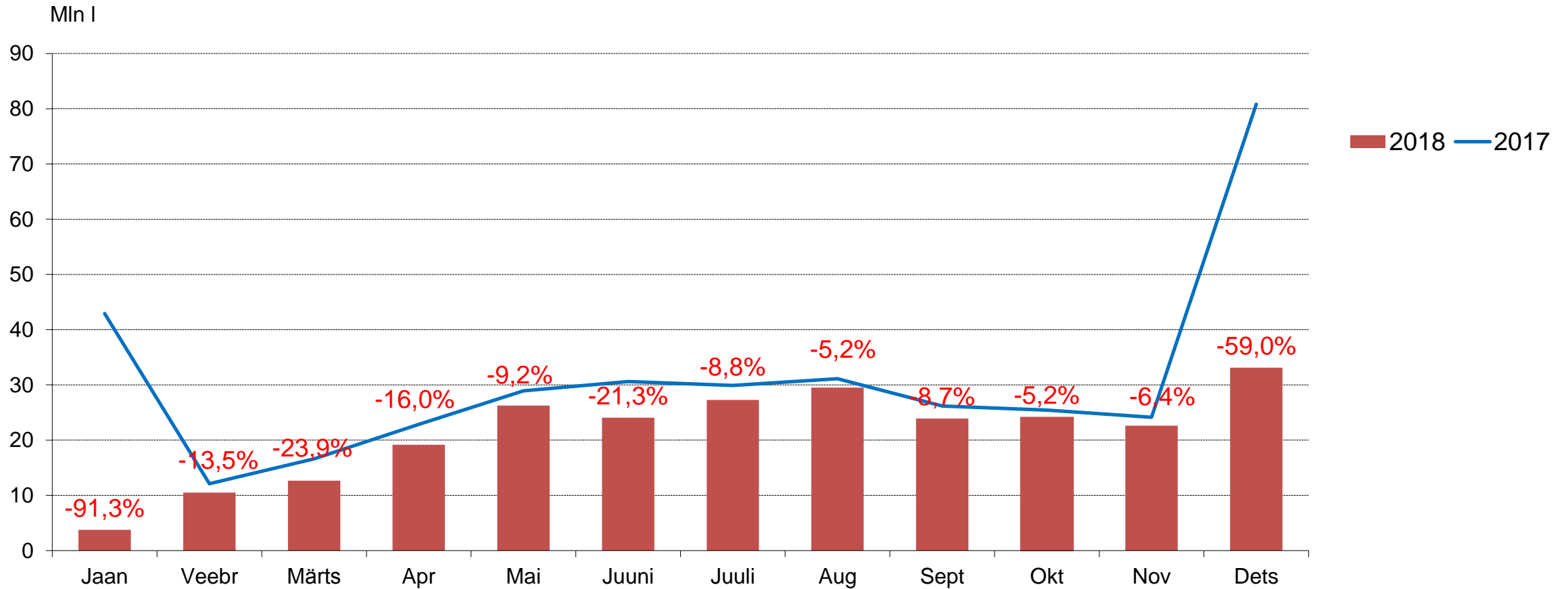
Kütuseaktsiisi 2018.a. tasutud 1,5% rohkem v.e.a



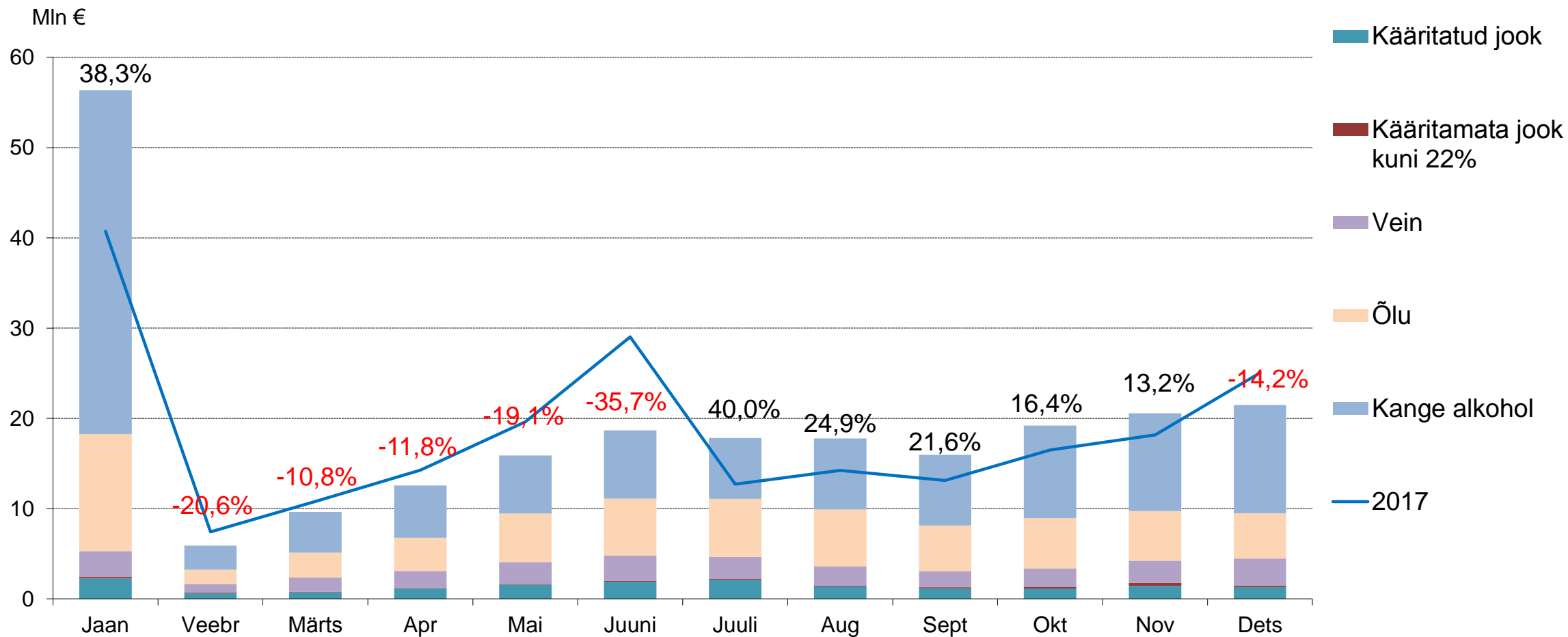
Diislikütust deklareeriti 8,0% rohkem kui eelmisel aastal



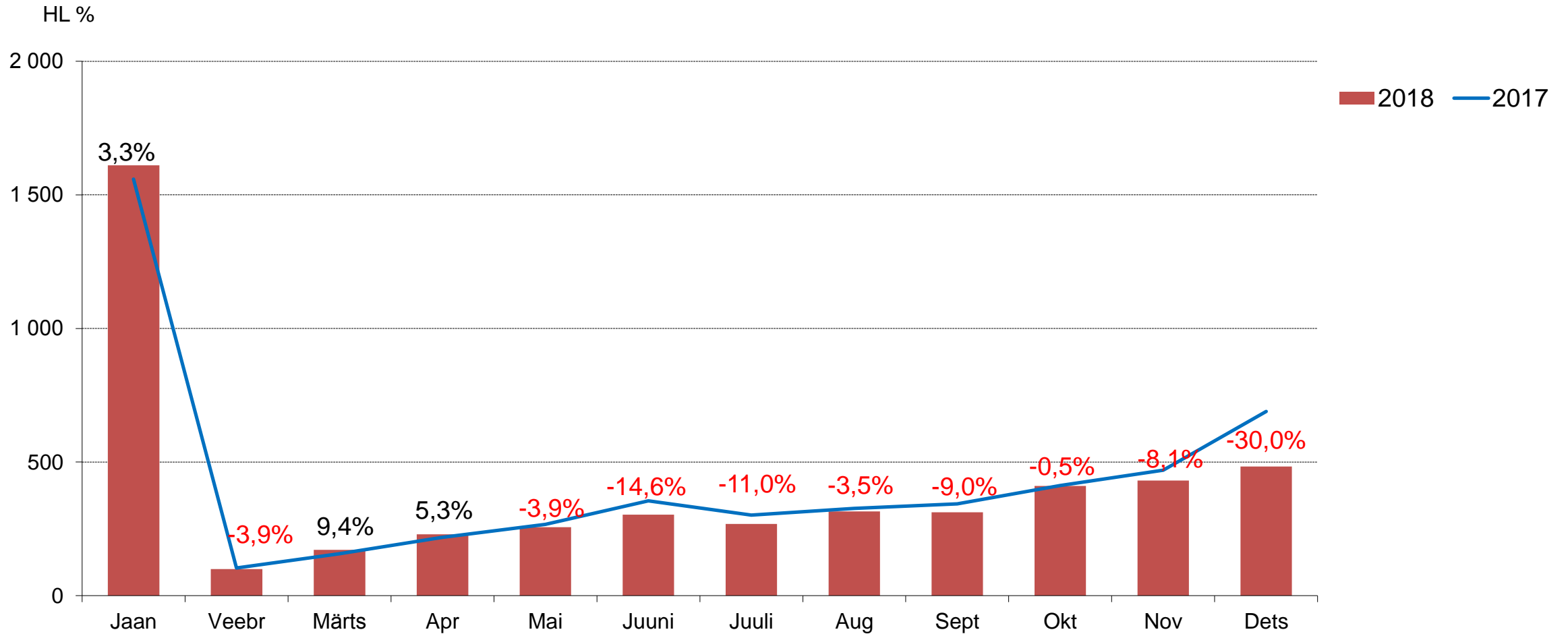
Bensiini deklareeriti 30,9% vähem kui eelmisel aastal



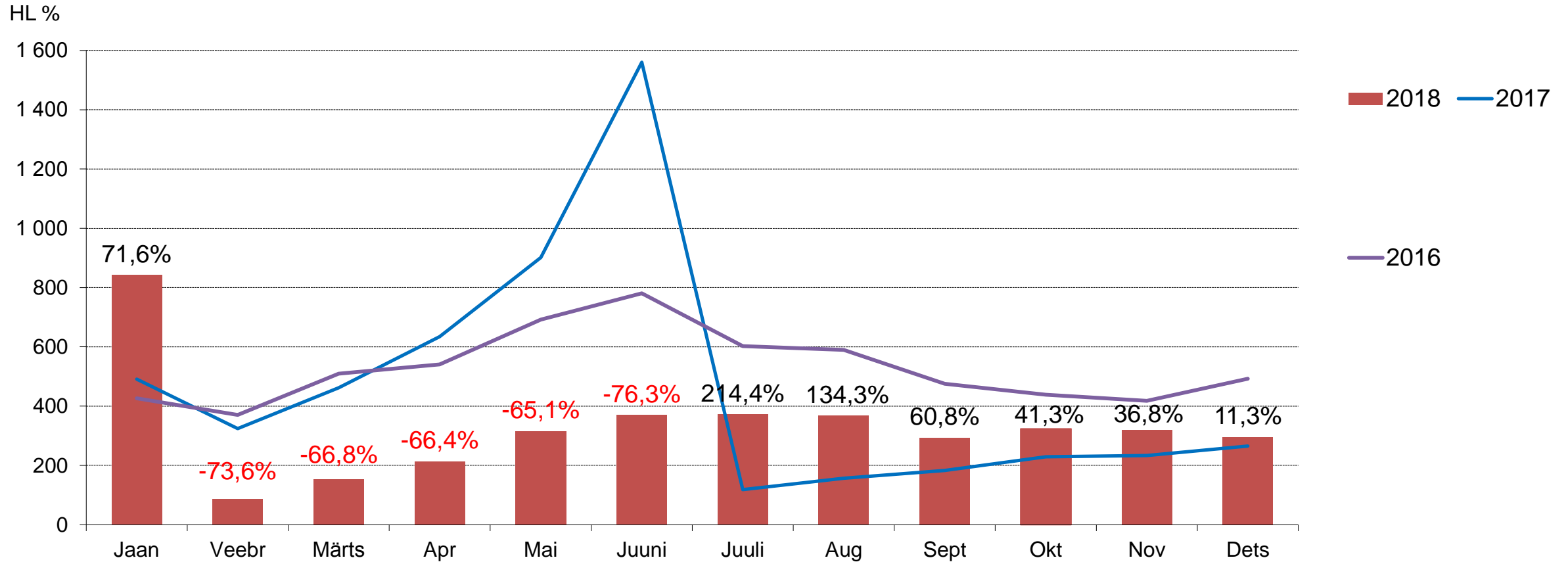
Alkoholiaktsiisi tasuti 2018.a 4,6% rohkem v.e.a



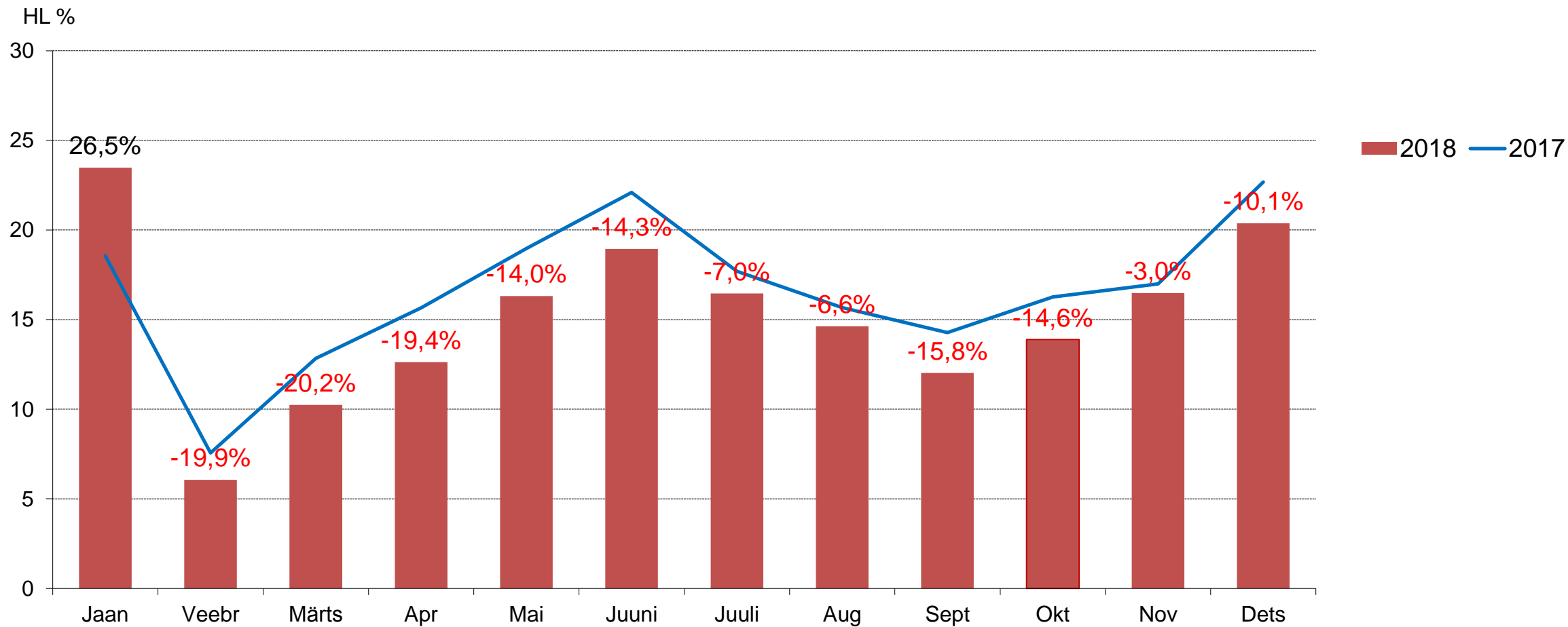
Kanget alkoholi deklareeriti 6,0% vähem v.e.a



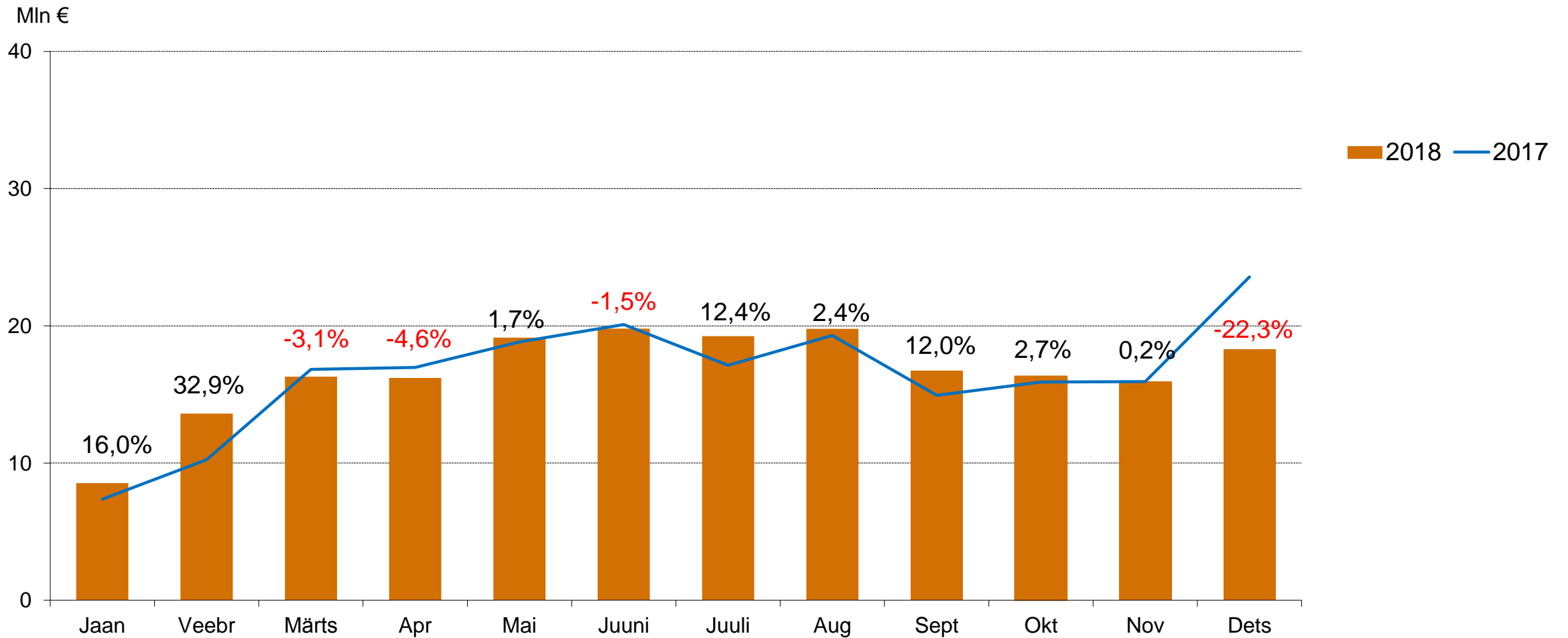
Õlle deklareerimine langes 28,9% v.e.a



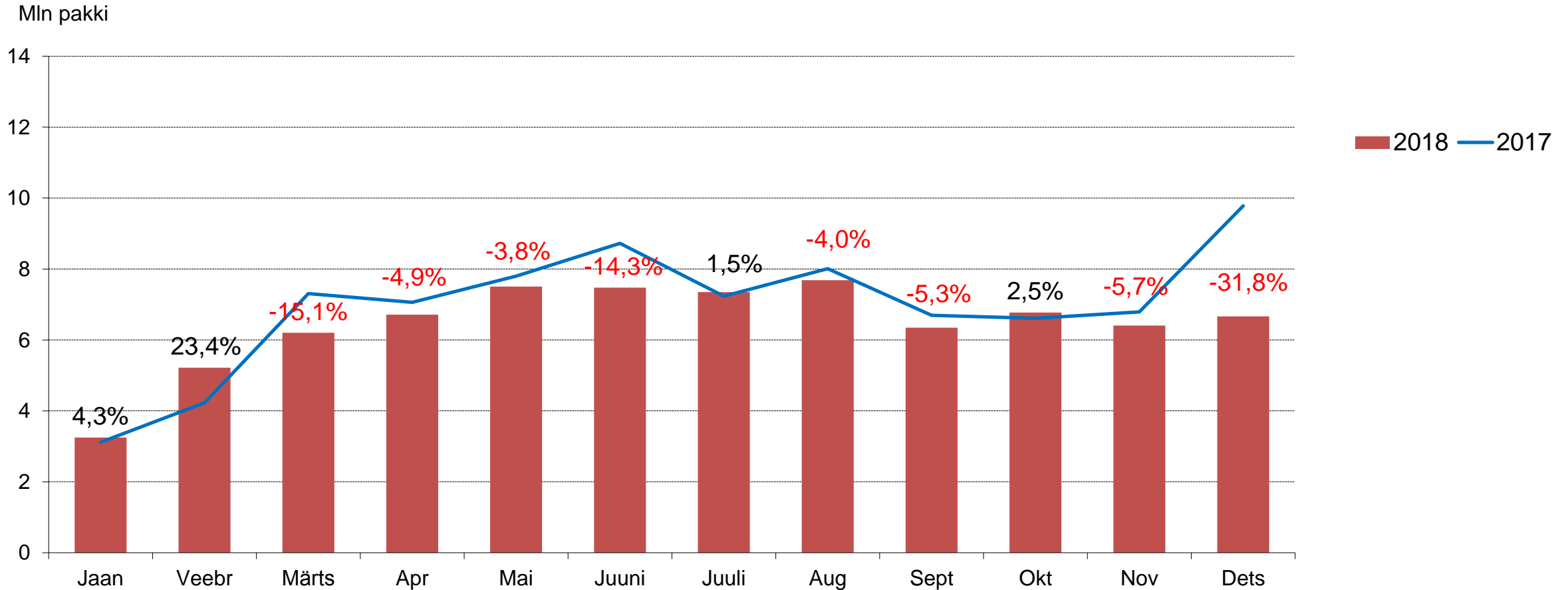
Veini deklareeriti 8,9% vähem v.e.a



Tubakaaksiisi 2018.a. tasutud 1,5% rohkem v.e.a



Sigarette deklareeriti 6,9% vähem v.e.a



Eelarve täitus 100,4% ulatuses

Tasumised (mln EUR)	EELARVE 2018	Detsember 2018	12 kuud 2018	Detsember v.e.a	12 kuud v.e.a	EELARVE 2018 täitmine
Keskvalitsuse maksud	7 277,9	695,5	7 306,9	-0,4%	8,7%	100,4%
Tulumaks	751,7	76,4	829,0	-8,7%	14,1%	110,3%
Füüsilise isiku tulumaks	187,2	35,4	311,1	-16,6%	-13,8%	166,2%
Juriidilise isiku tulumaks	564,5	40,9	517,9	-0,5%	41,7%	91,7%
Sotsiaalmaks	2 945,0	290,8	3 060,4	7,6%	9,7%	103,9%
Raskeveokimaks	5,5	0,0	5,3	68,6%	-1,0%	97,4%
Käibemaks	2 335,0	225,6	2 330,2	5,2%	8,5%	99,8%
Aktsiisid kokku	1 173,6	96,1	1 012,0	-22,9%	2,2%	86,2%
Alkoholiaktsiis (vähendatud)	332,7	21,5	231,8	-14,2%	4,6%	69,7%
Tubakaaktsiis	223,5	18,3	199,9	-22,3%	1,4%	89,5%
Kütuseaktsiis	580,6	52,5	542,8	-27,6%	1,5%	93,5%
Pakendiaktsiis	0,2	0,0	0,2	215,5%	2531,9%	107,6%
Elektriaktsiis	36,6	3,7	37,3	5,5%	2,5%	102,1%
Hasartmängumaks	28,1	2,4	27,4	6,7%	2,2%	97,6%
Tollimaks	39,1	4,2	42,6	38,7%	11,6%	108,9%
KOV FITM	1 054,8	96,1	1 100,1	14,1%	11,9%	104,3%