

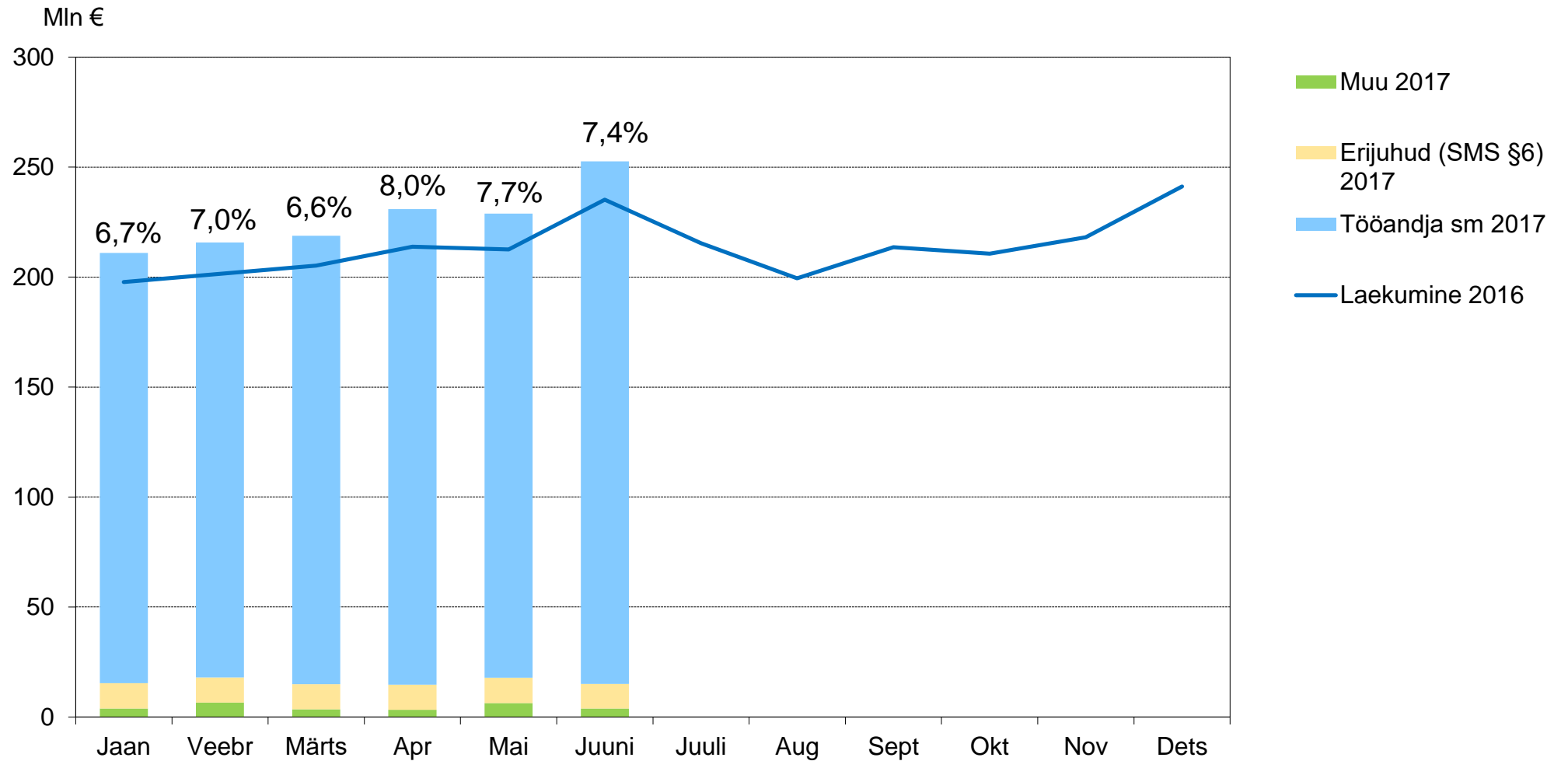


Juunis tasuti riigieelarve tuluna  
611,8 mln eurot makse,  
mida on 13,9% rohkem  
kui eelmisel aastal

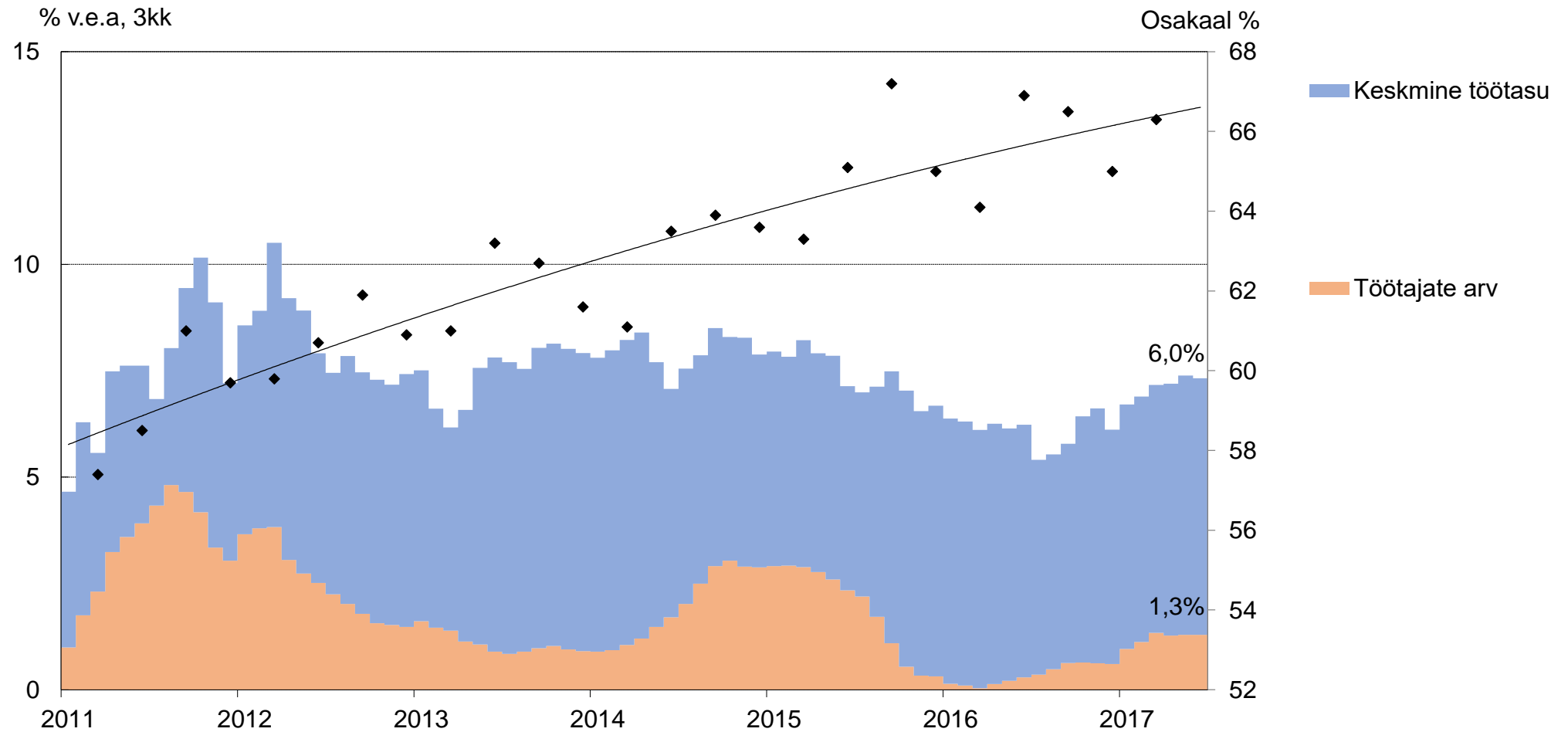
08.08.2017

- Tööjõumaksude laekumist toetab deklareeritud töötajate arvu kasv, mis on stabiliseerunud 1,3 protsendi juures. Keskmise töötasu kasv püsib ootuspäraselt 6 protsendi lähedal.
- Esimesel poolaastal tasuti käibemaksu tulused võrreldes eelmise aastaga 9,7% enam.
- Aktsiisitulu mõjutab jätkuvalt aktsiisimäärade tõusu eelne aktsiisikaupade varumine.

# Sotsiaalmaksu tasumise kasv aeglustub

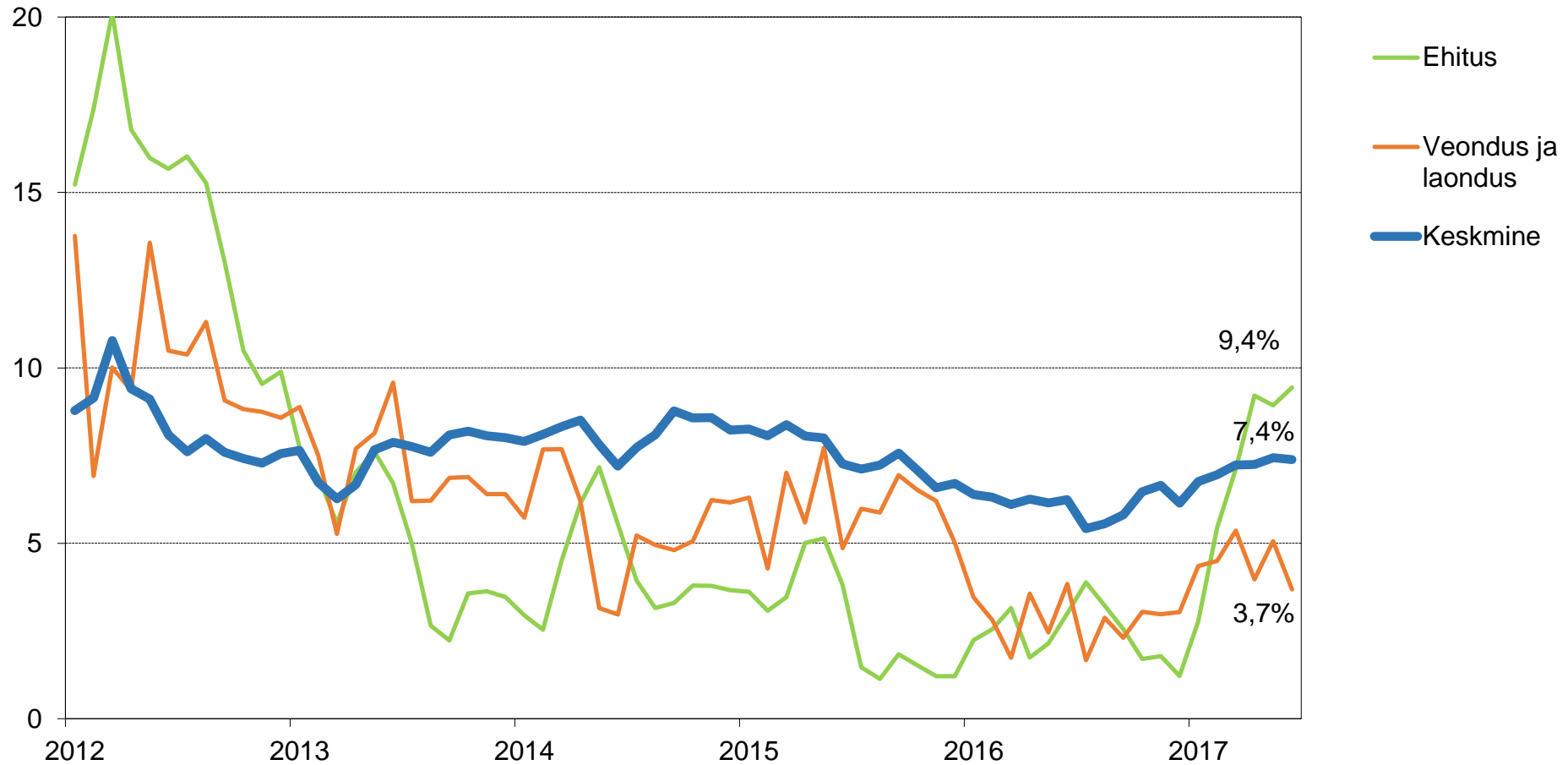


# Töötajate arvu kasv on stabiliseerunud 1,3% juures



# Palgafondi kasv püsib viimase viie aasta keskmise (7,6%) lähedal

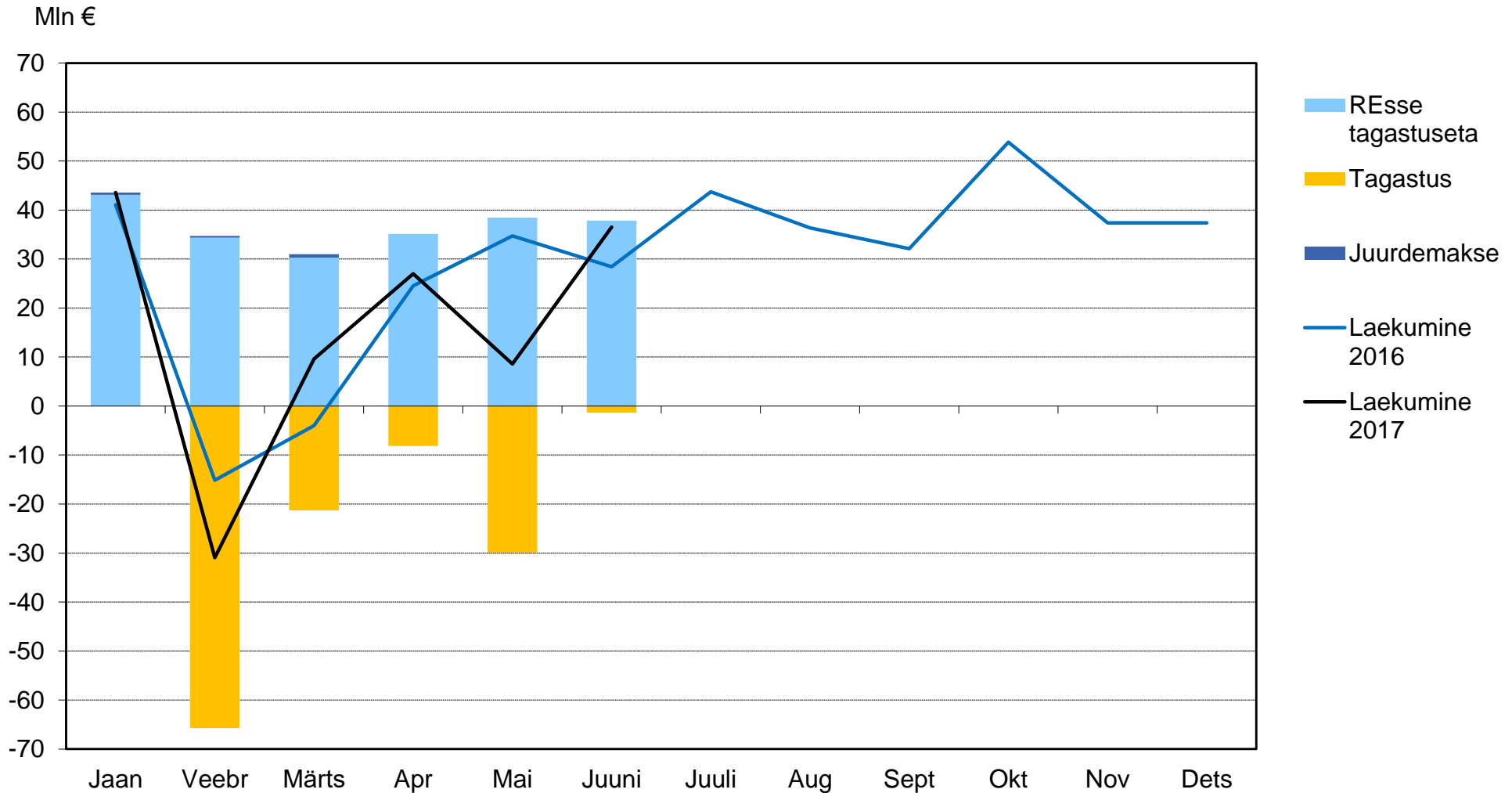
% v.e.a, 3 kk



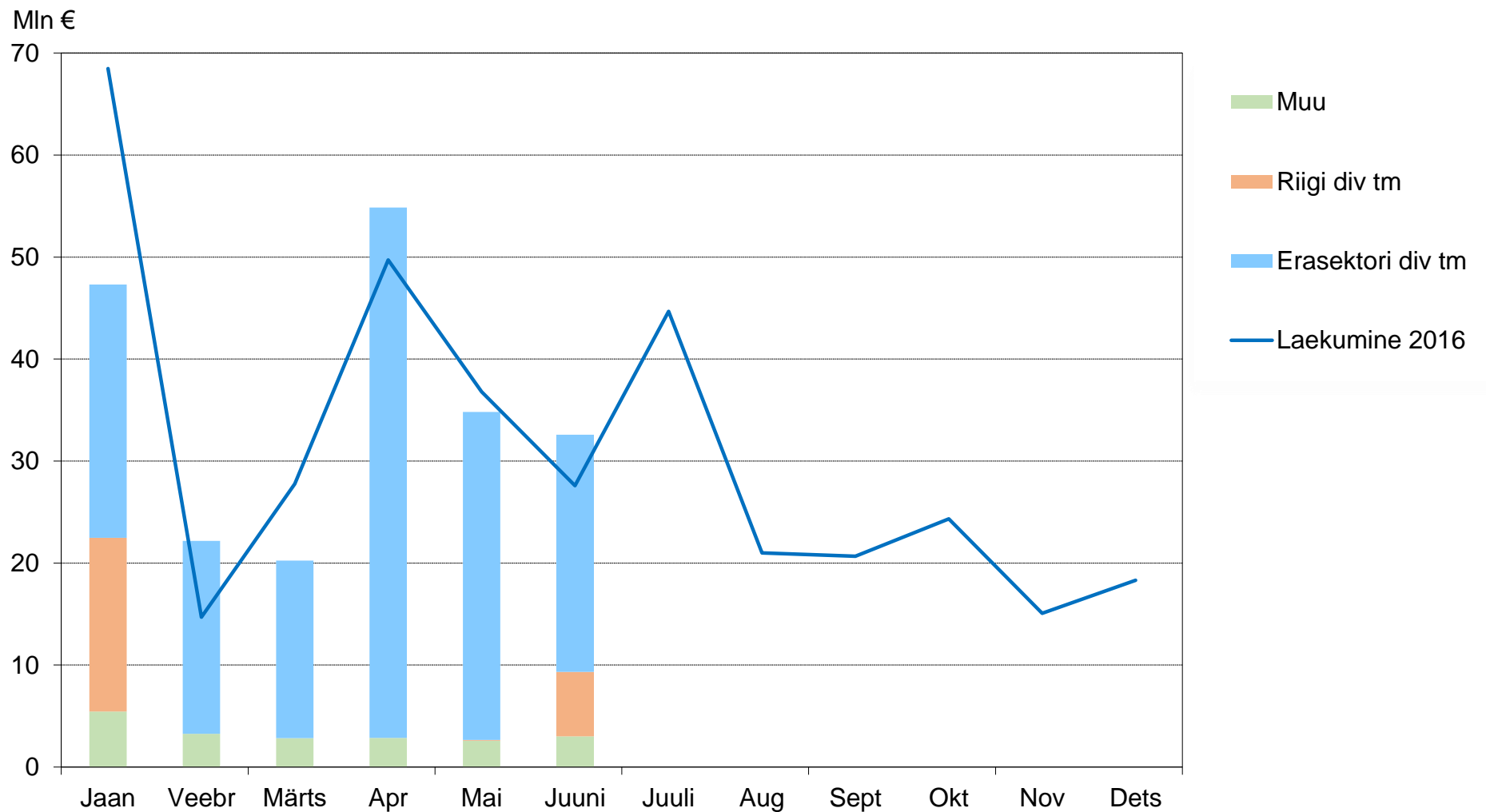
# Kõige kiirema palgafondi kasvuga viimases kvartalis oli energeetika

TEGEVUSALA	KESKMINE TÖÖTASU			TÖÖKOHTADE ARV			PALGAFOND		
	apr	mai	juuni	apr	mai	juuni	apr	mai	juuni
Töötlev tööstus	9,4%	5,0%	6,9%	0,4%	0,6%	1,1%	9,8%	5,6%	8,1%
Avalik haldus ja riigikaitse; kohustuslik sotsiaalkindlustus	5,5%	6,1%	4,4%	1,1%	-0,7%	2,9%	6,6%	5,4%	7,5%
Jaekaubandus, v.a mootorsõidukid ja mootorrattad	4,5%	8,4%	6,0%	-1,3%	-1,5%	-1,9%	3,2%	6,8%	4,0%
Tervishoid ja sotsiaalhoolekanne	0,7%	6,0%	4,7%	2,2%	2,3%	2,0%	3,0%	8,5%	6,8%
Veondus ja laondus	3,1%	7,6%	2,8%	-0,9%	-0,7%	-0,8%	2,2%	6,8%	2,0%
Ehitus	7,2%	3,8%	6,4%	4,0%	3,7%	2,6%	11,5%	7,6%	9,2%
Haridus	7,1%	6,7%	1,2%	0,5%	1,9%	3,2%	7,7%	8,8%	4,4%
Haldus- ja abitegevused	3,1%	7,2%	4,6%	5,7%	4,8%	4,2%	9,0%	12,3%	9,0%
Hulgikaubandus, v.a mootorsõidukid ja mootorrattad	7,8%	6,8%	5,4%	1,8%	1,6%	2,1%	9,7%	8,6%	7,6%
Majutus ja toitlustus	5,0%	7,3%	7,2%	5,2%	6,3%	5,5%	10,5%	14,0%	13,1%
Kutse-, teadus- ja tehnikaalane tegevus	-0,9%	5,7%	6,1%	-2,1%	-2,6%	-3,0%	-3,0%	2,9%	2,9%
Kunst, meelelahutus ja vaba aeg	4,1%	6,5%	5,6%	-0,3%	0,1%	-0,1%	3,7%	6,6%	5,5%
Info ja side	8,6%	10,5%	5,5%	2,6%	1,9%	1,8%	11,4%	12,5%	7,3%
Kinnisvaraalane tegevus	5,1%	9,2%	7,7%	-0,4%	-0,9%	-1,4%	4,7%	8,2%	6,2%
Põllumajandus, metsamajandus ja kalapüük	3,8%	6,5%	9,0%	-2,3%	-1,8%	-2,0%	1,4%	4,6%	6,9%
Mootorsõidukite ja mootorrattaste hulgi- ja jaemüük ning remont	7,7%	4,7%	6,7%	2,7%	0,7%	3,1%	10,5%	5,4%	10,0%
Finants- ja kindlustustegevus	3,0%	5,6%	5,0%	6,1%	6,9%	6,9%	9,3%	12,9%	12,3%
Mäetööstus	22,5%	3,0%	9,0%	5,6%	5,9%	6,4%	29,3%	9,0%	16,0%
Energeetika	23,8%	14,8%	9,3%	4,2%	4,7%	4,9%	29,1%	20,2%	14,7%
Veevarustus; kanalisatsioon; jäätme- ja saastekäitlus	2,8%	4,0%	4,4%	-2,2%	-0,7%	-1,4%	0,6%	3,2%	3,0%
<b>KOKKU kasv v.e.a</b>	<b>6,2%</b>	<b>6,5%</b>	<b>5,5%</b>	<b>1,2%</b>	<b>1,0%</b>	<b>1,5%</b>	<b>7,5%</b>	<b>7,6%</b>	<b>7,1%</b>

# Füüsilise isiku tulumaksu mõjutanud tagastused on tehtud, juulis ja oktoobris on oodata juurdemaksete laekumist

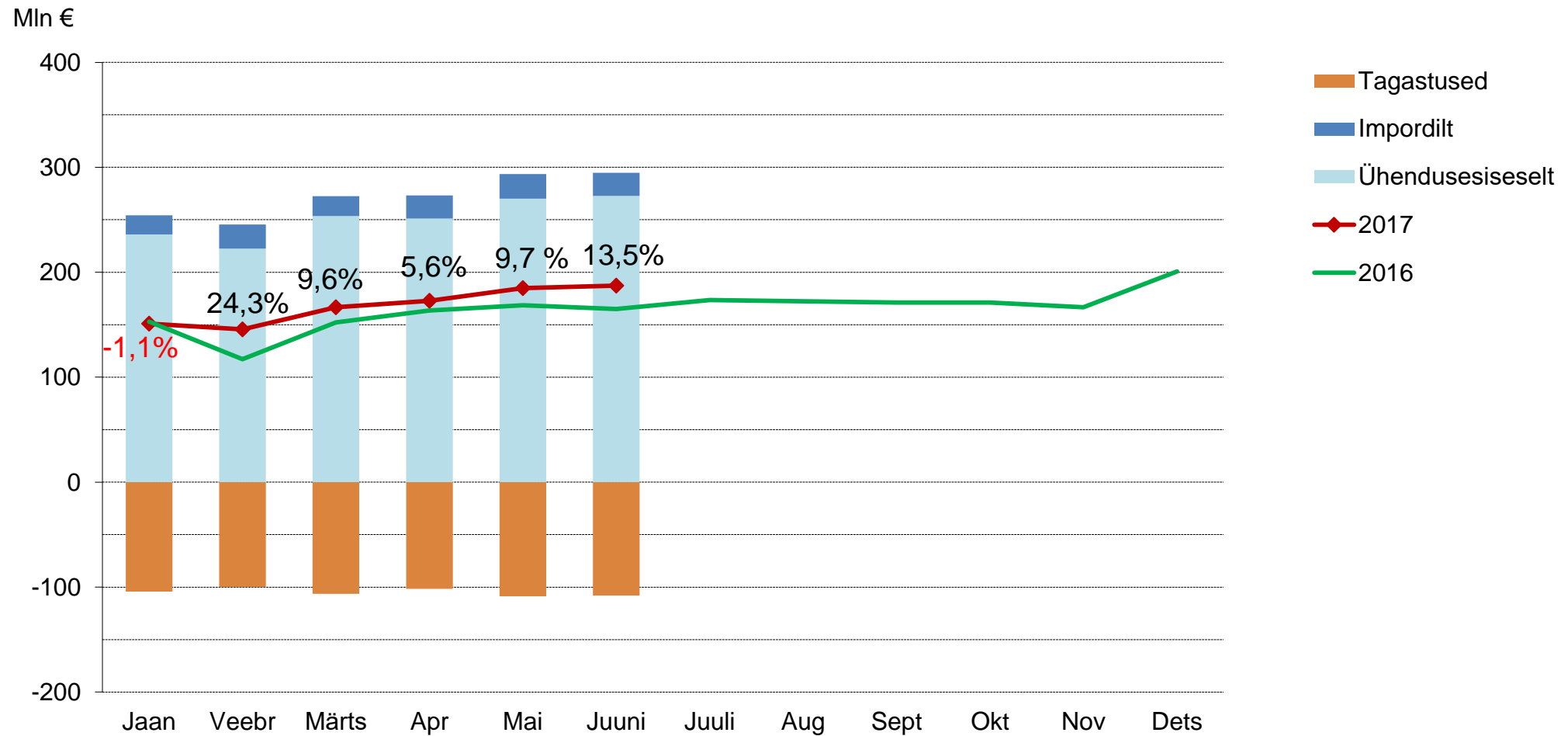


# Juriidilise isiku tulumaksu laekumist toetasid juunis Eleringi, Eesti Teede, Eesti Posti ja Eesti Lootsi dividendid

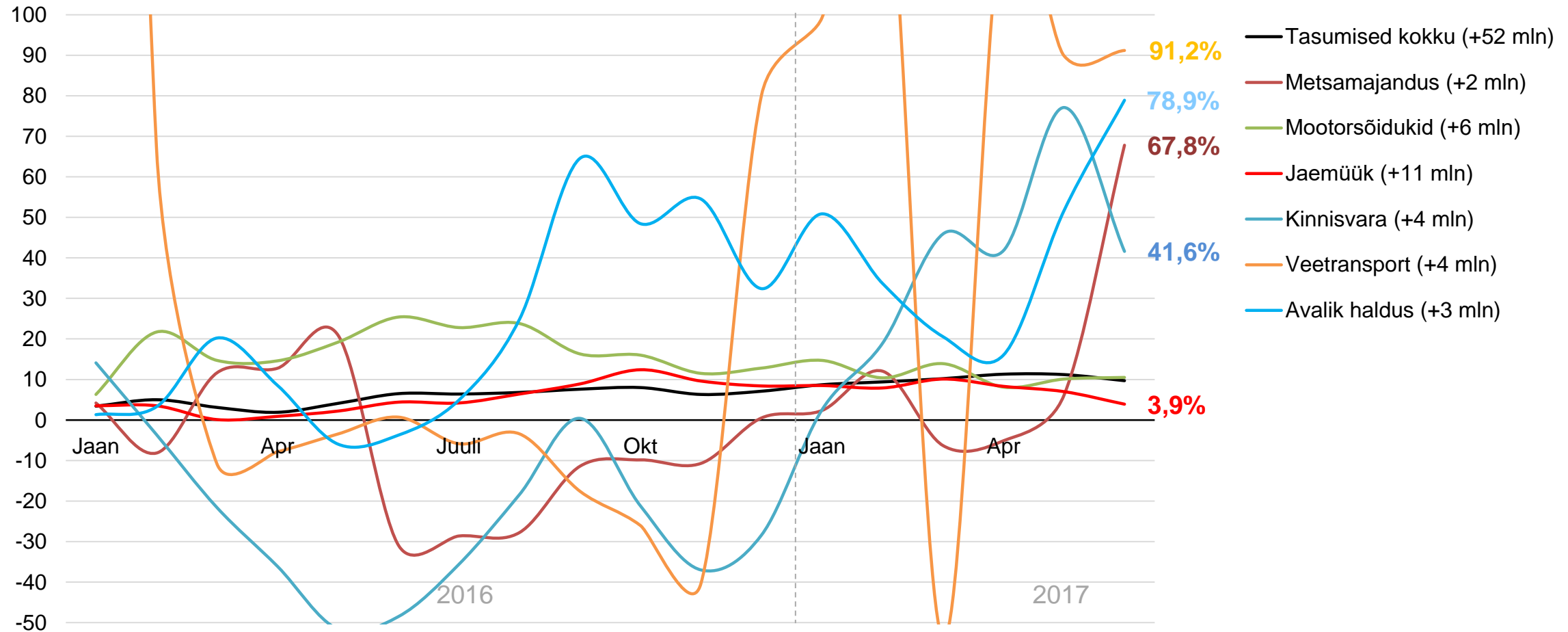




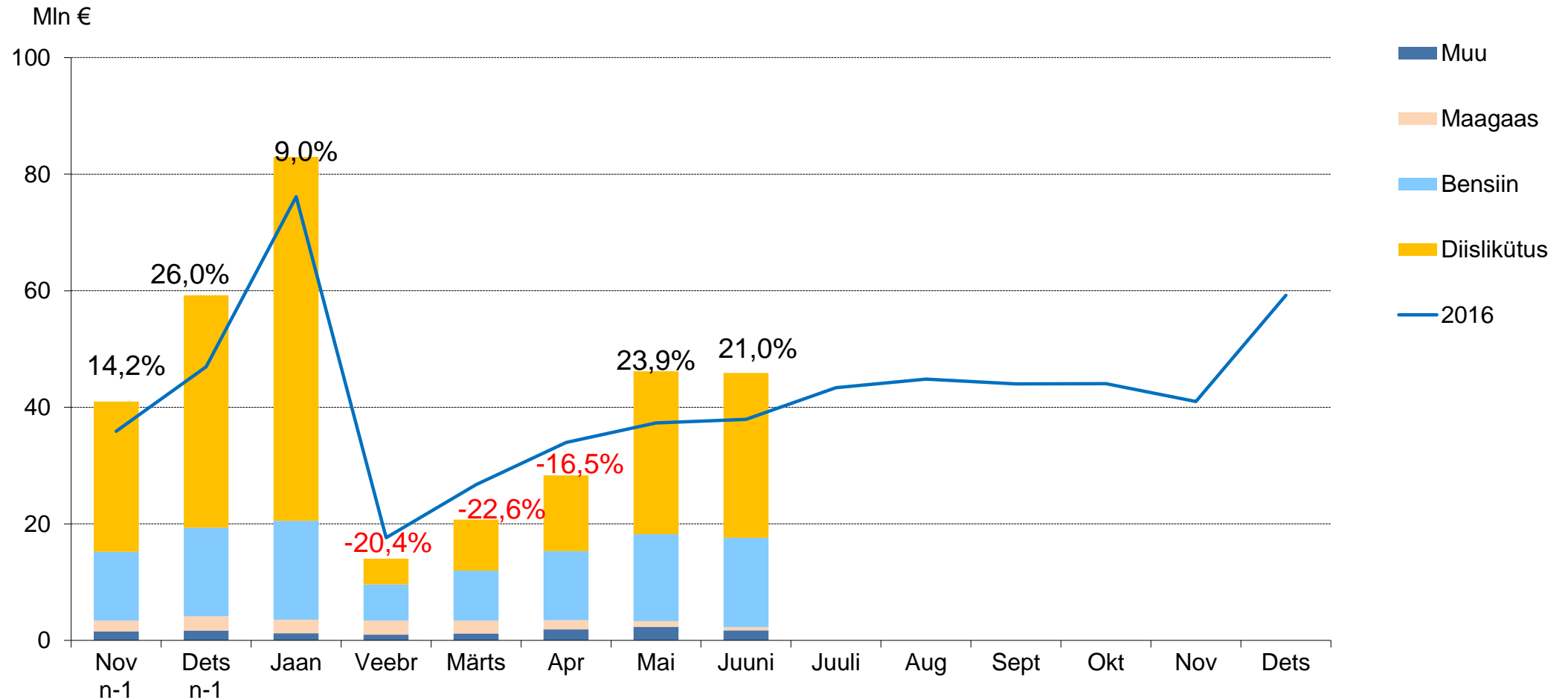
# Käibemaksutulud on ka juunis eelarves oodatust suuremad



# Käibemaksu tasumise kasvu veavad veetransport ning avalik haldus(% v.e.a 3kk)

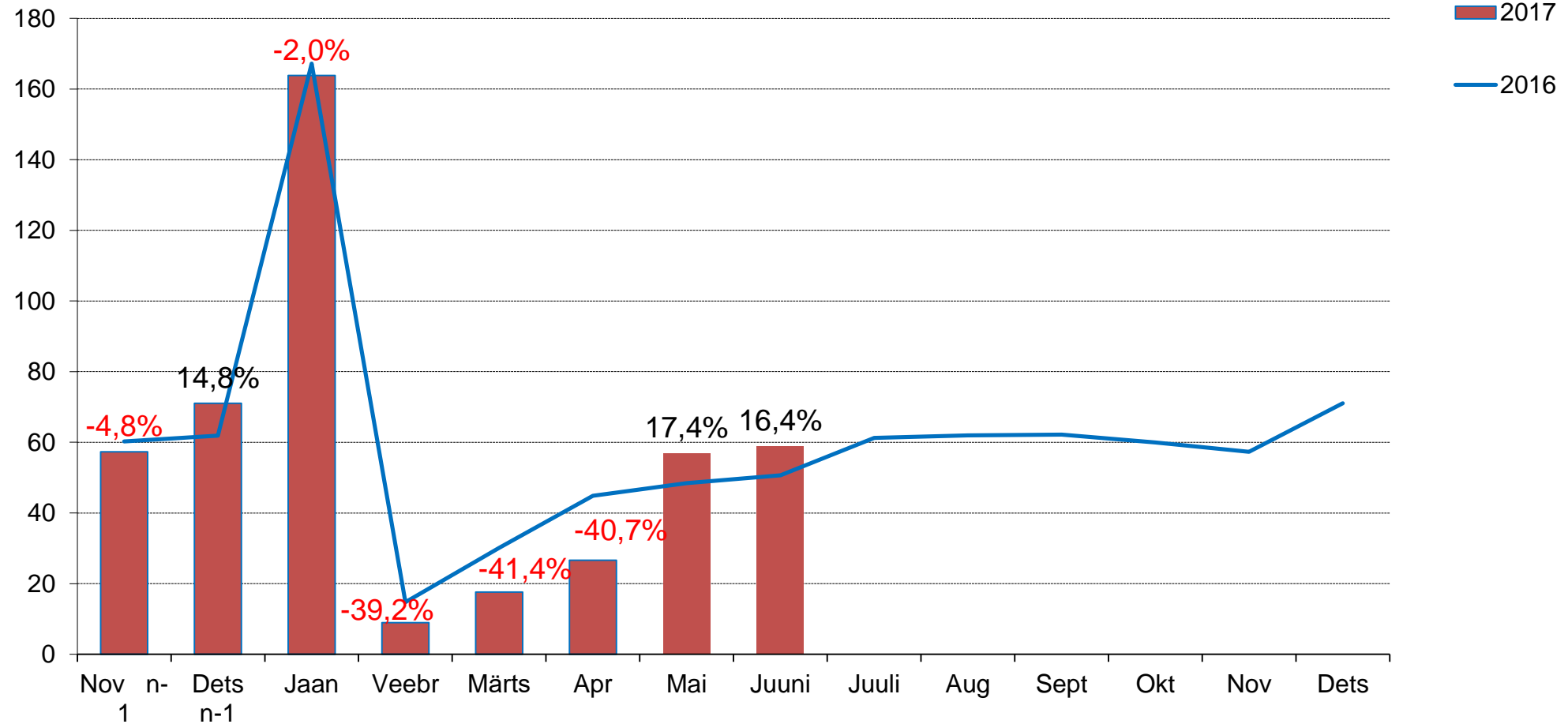


# Kütuseaktsiisi tasumine taastunud



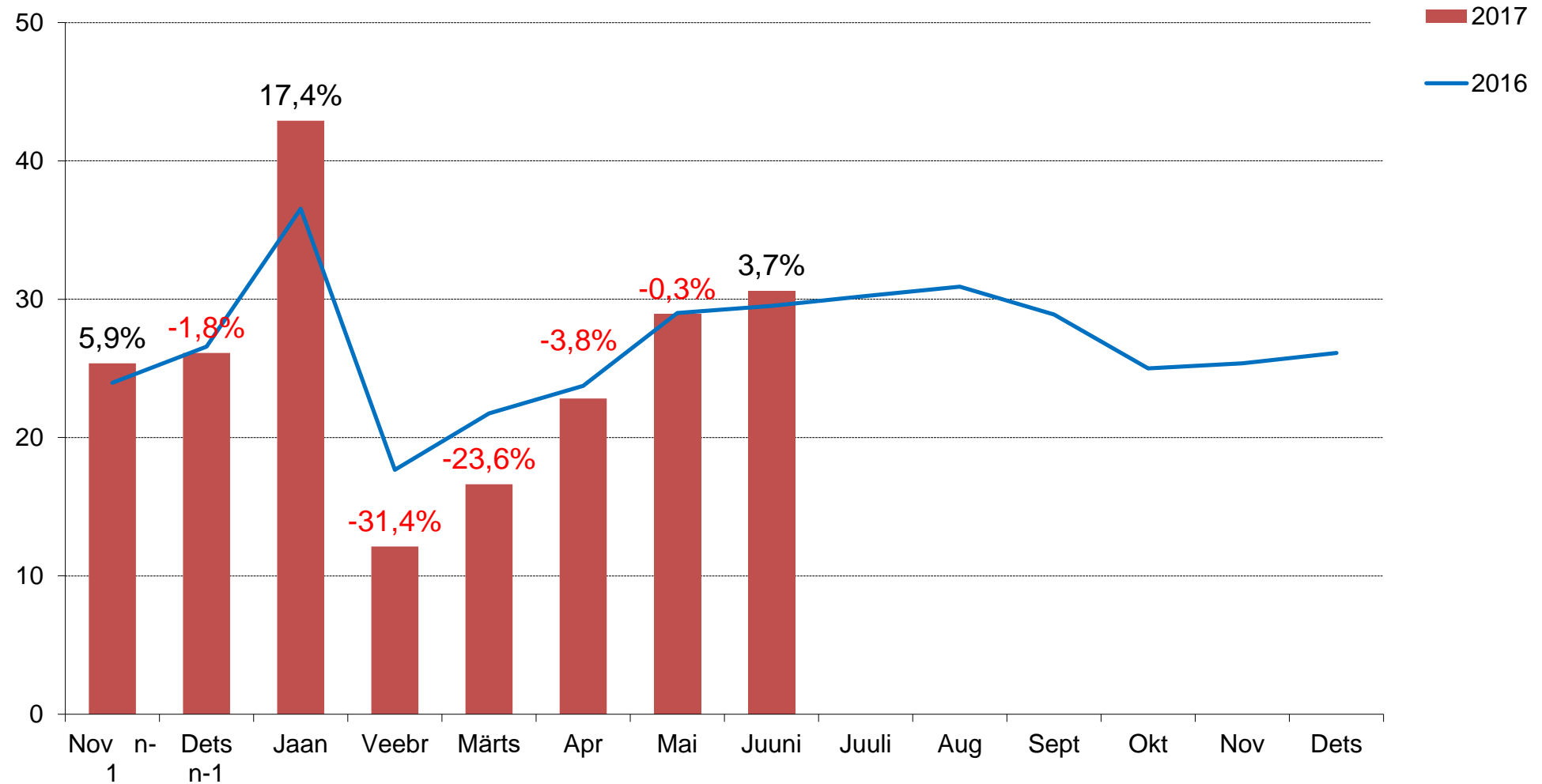
# Diislikütust on esimesel poolaastaga deklareeritud 6,5% vähem v.e.a

Mln l

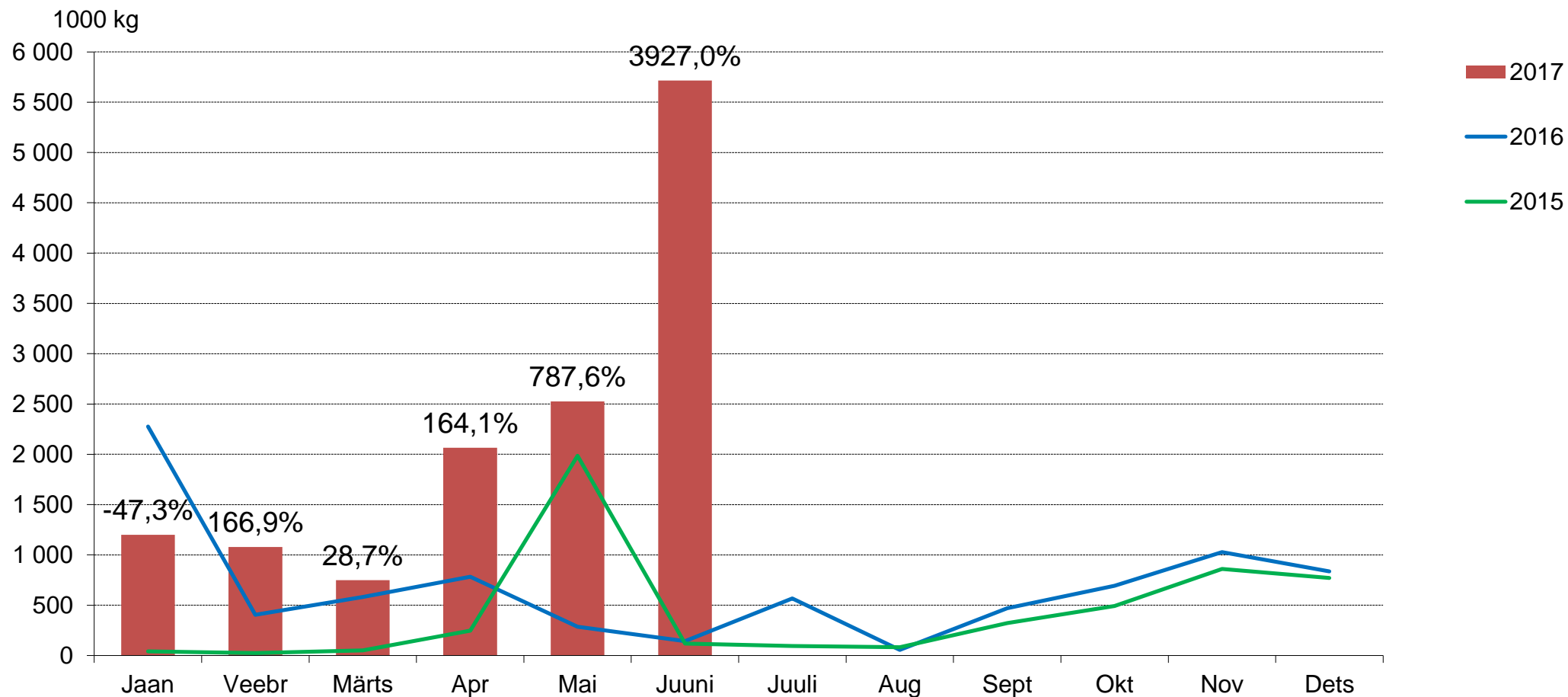


# Bensiini on esimese poolaastaga deklareeritud 2,7% vähem v.e.a

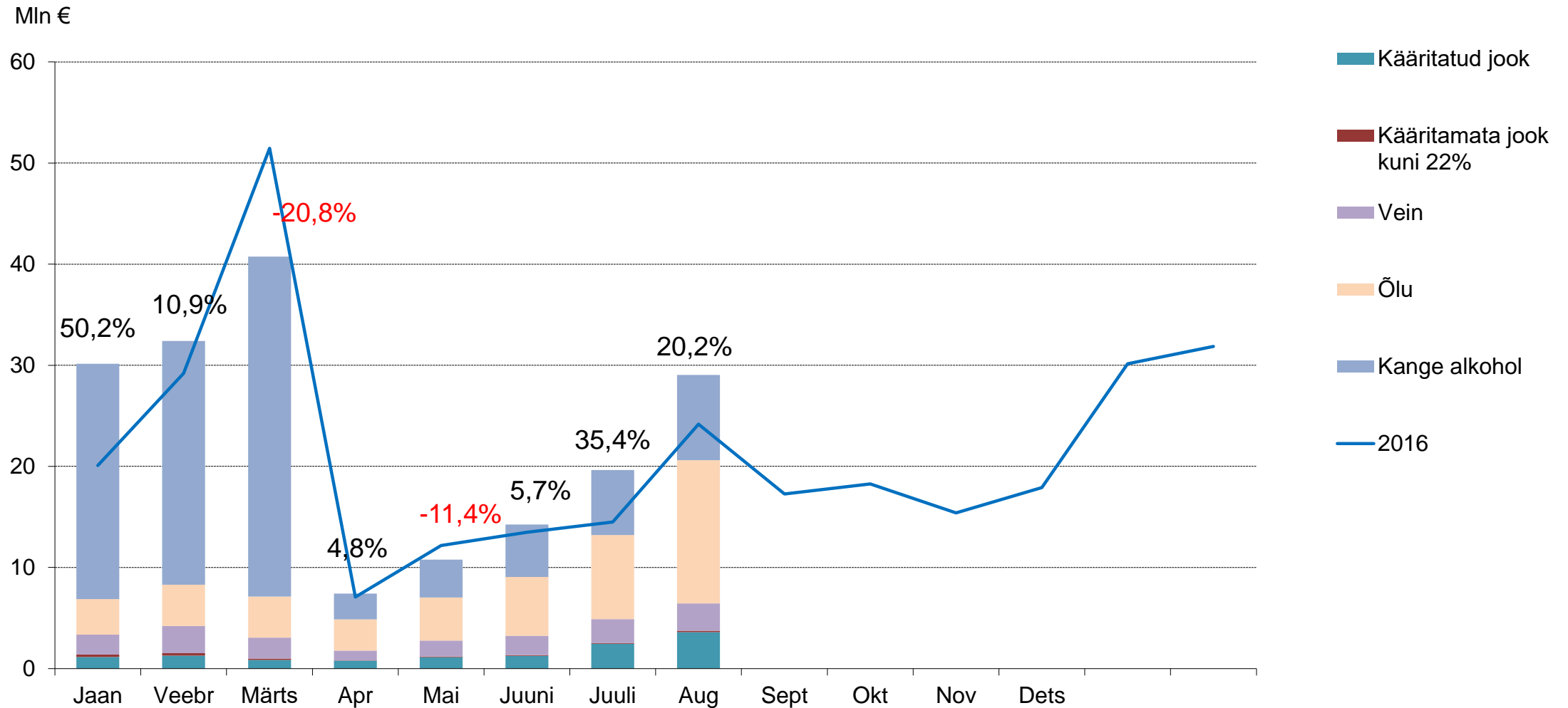
Mln l



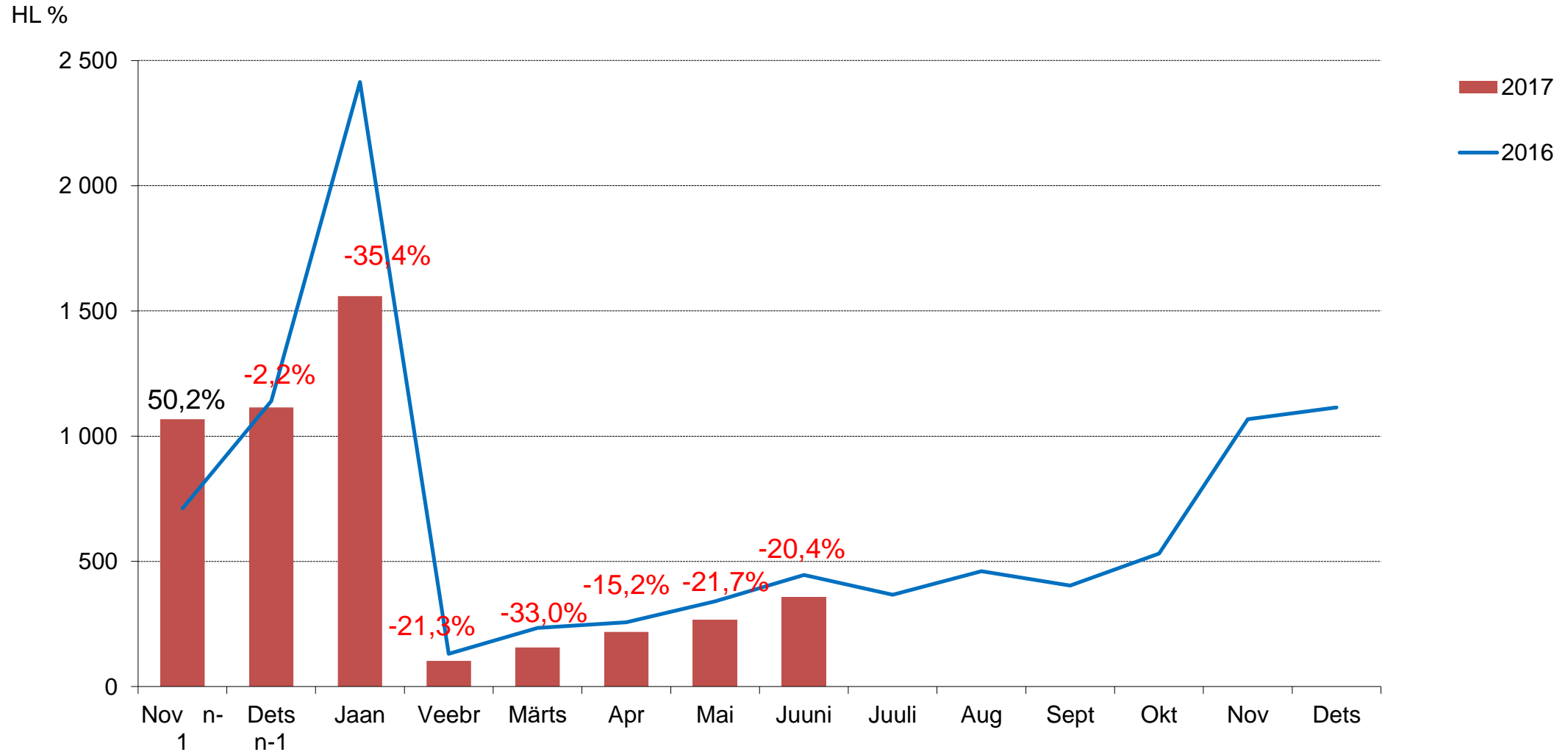
# Toimub raske kütteõli aktsiisitõusueelne varumine



# Alkoholiaktsiisi kasvu veab õlle varumine

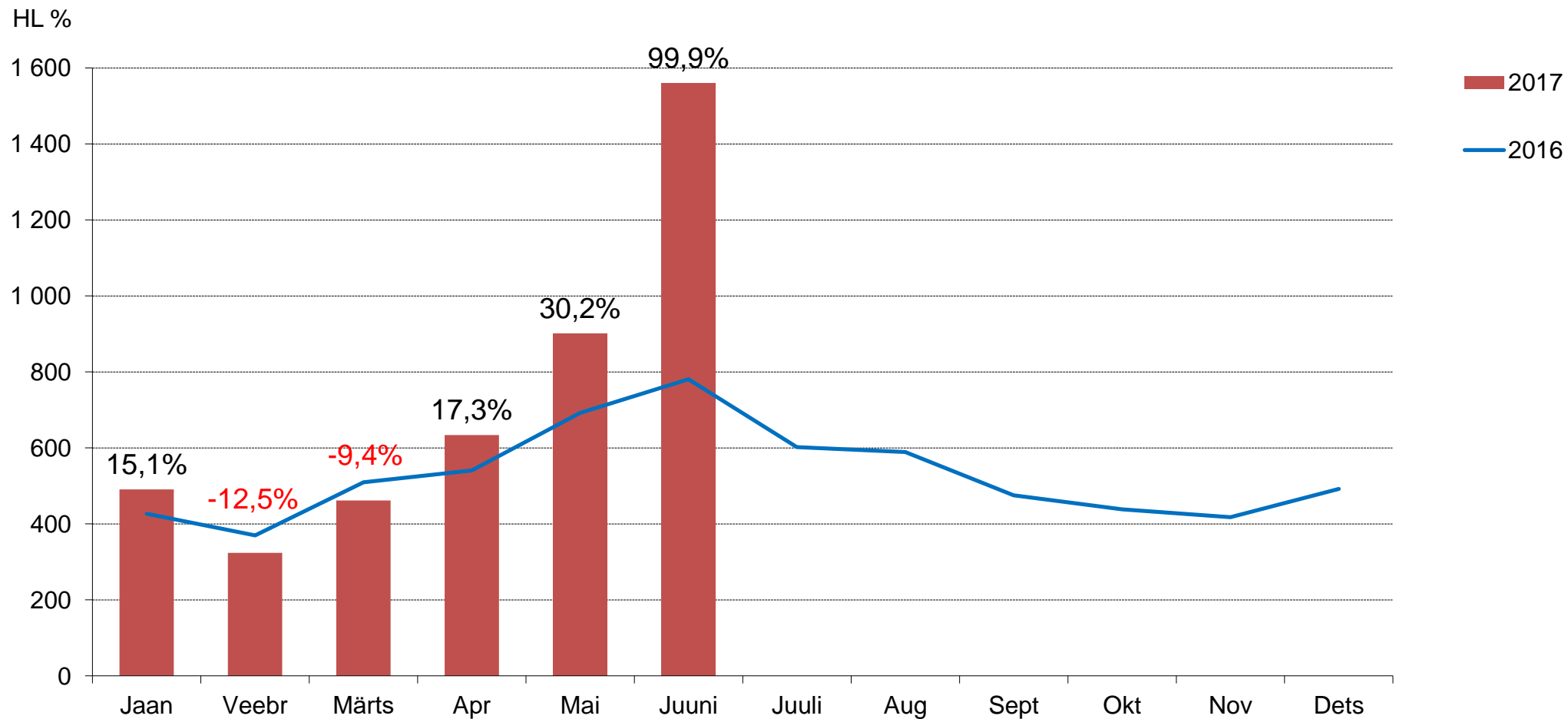


# Kange alkoholi deklareerimine taastub oodatud tempos

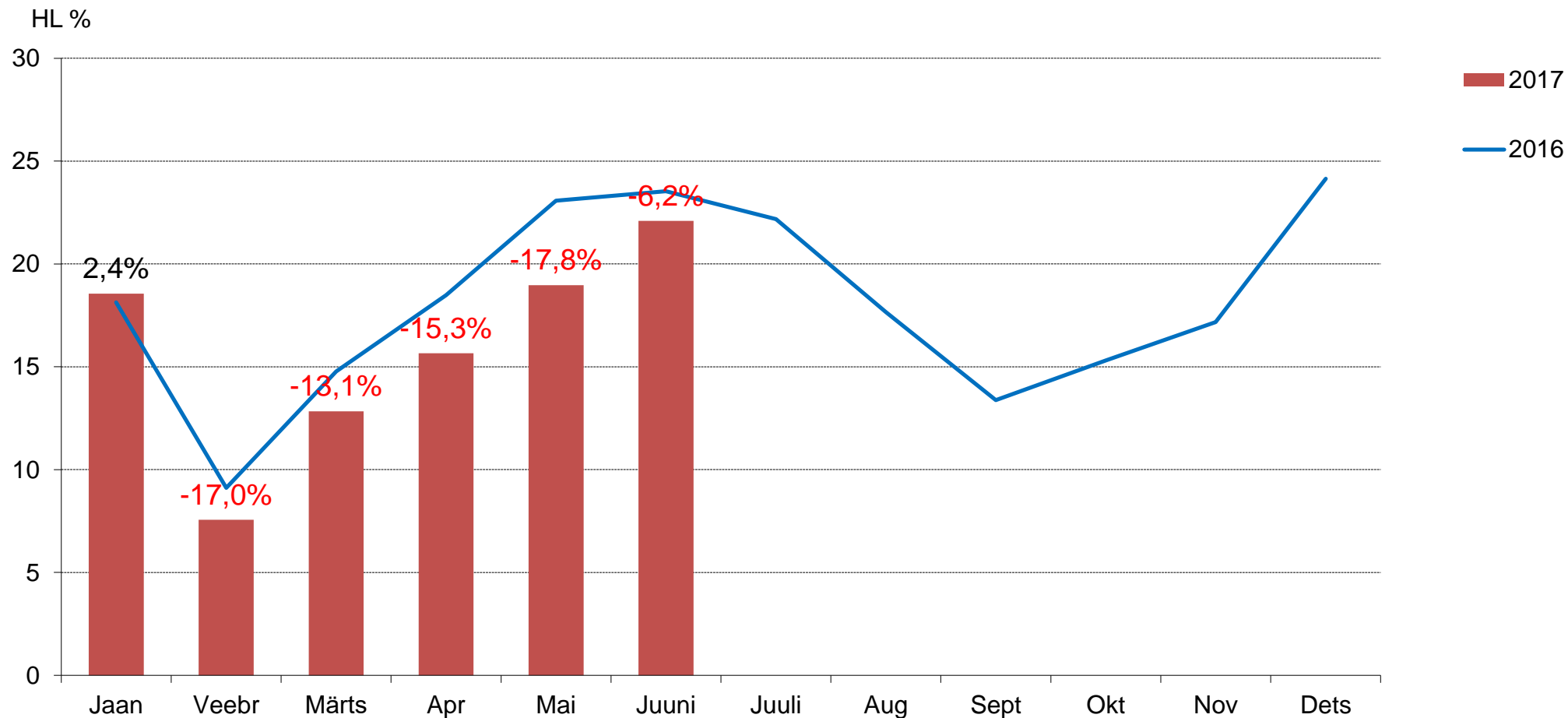




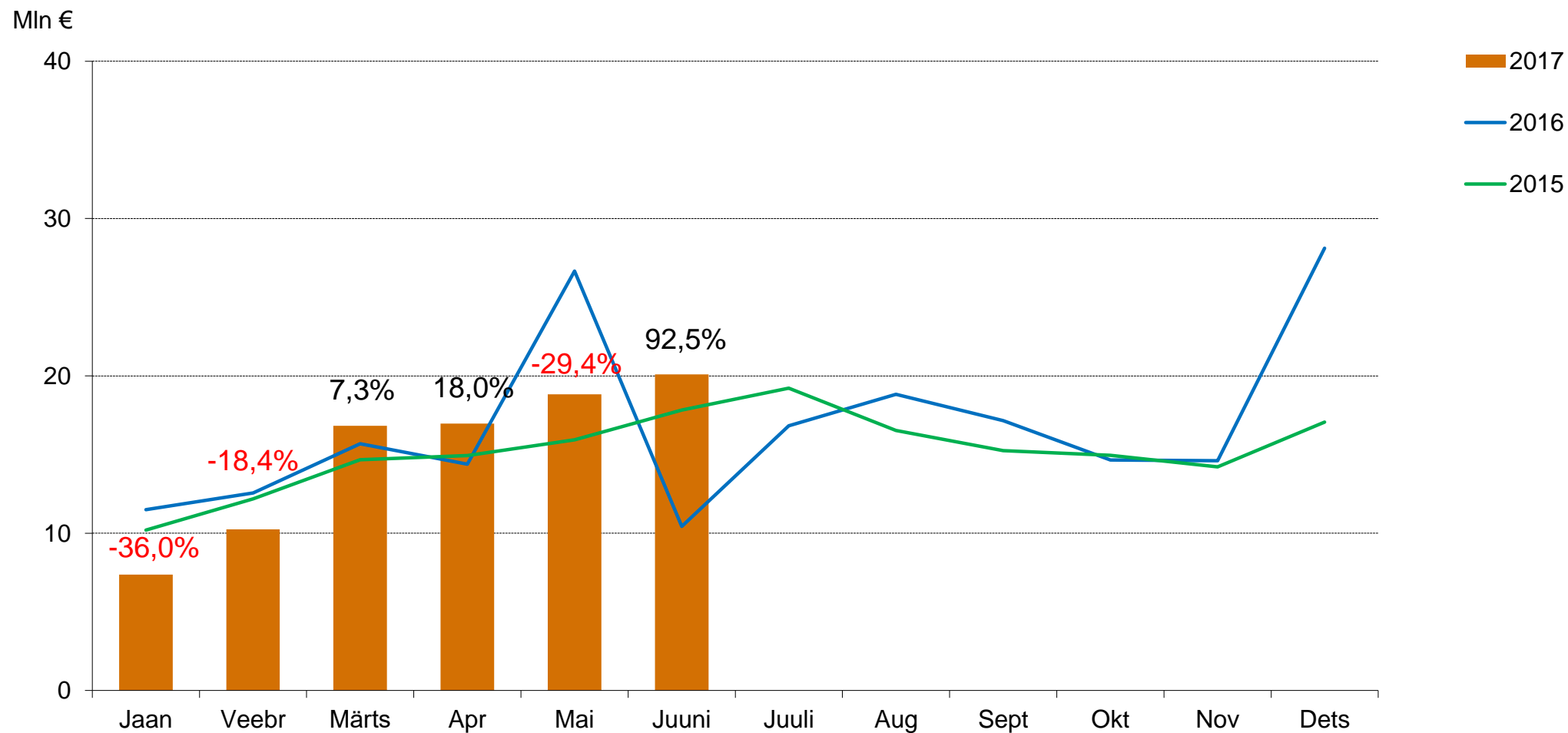
# Õlle aktsiisitõusu eel kogutud kuni 3 kuu varud



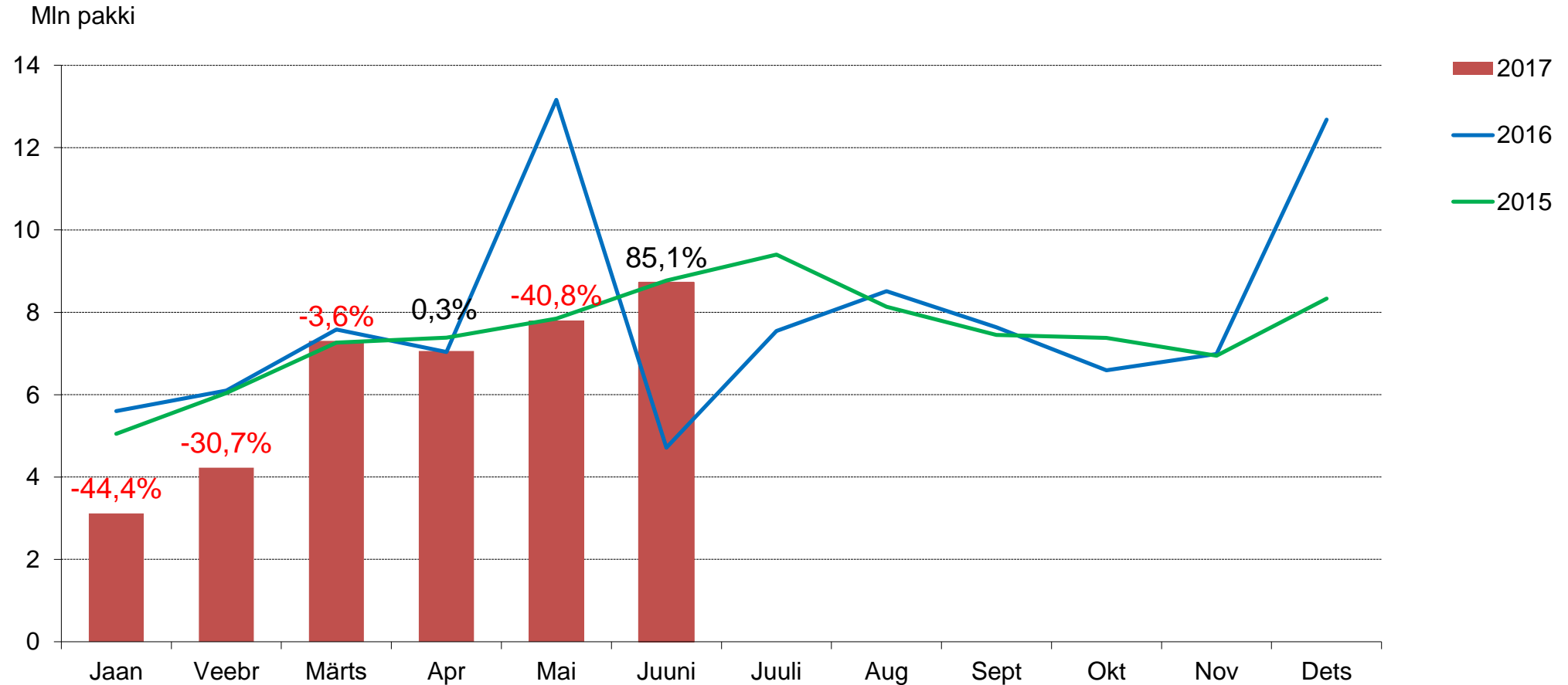
# Veini deklareeritud kogus 10,7% väiksem v.e.a



# Tubakaaktsiisi laekub vastavalt oodatule



# Sigarette on I poolaastaga deklareeritud -13,5% vähem v.e.a



# Valitsussektori eelarvepositsioon aastatel 2015 – 2017

## 2017.a kuue kuu ülejääk oli 0,02% SKPst (5 mln €)

