



RAHANDUSMINISTEERIUM

Rahandusministeeriumi suvine majandusprognoos

15.9.2016

Makromajandus

- Majanduskasv madalam kevadel prognoositust
2016 2,0% > 1,3%; 2017 3,0% > 2,5%;
- Kasvu taastumine sõltub väliskeskkonnast;
- Keskmise palga kasvutempo aeglustub,
hõive vähenemine lähiaastatel marginaalne;
- Tarbijahindade langus on läbi,
inflatsioon 2016 +0,2% ja 2017 +2,7%

Riigieelarve

- 2016. aasta eelarve oodatust oluliselt paremas seisus
- Vähemalt struktuurne tasakaal prognoosiperioodi jooksul
- Maksukoormus alaneva trendiga
- Võlakoormus prognoosiperioodi lõpuks ca 10% SKPst



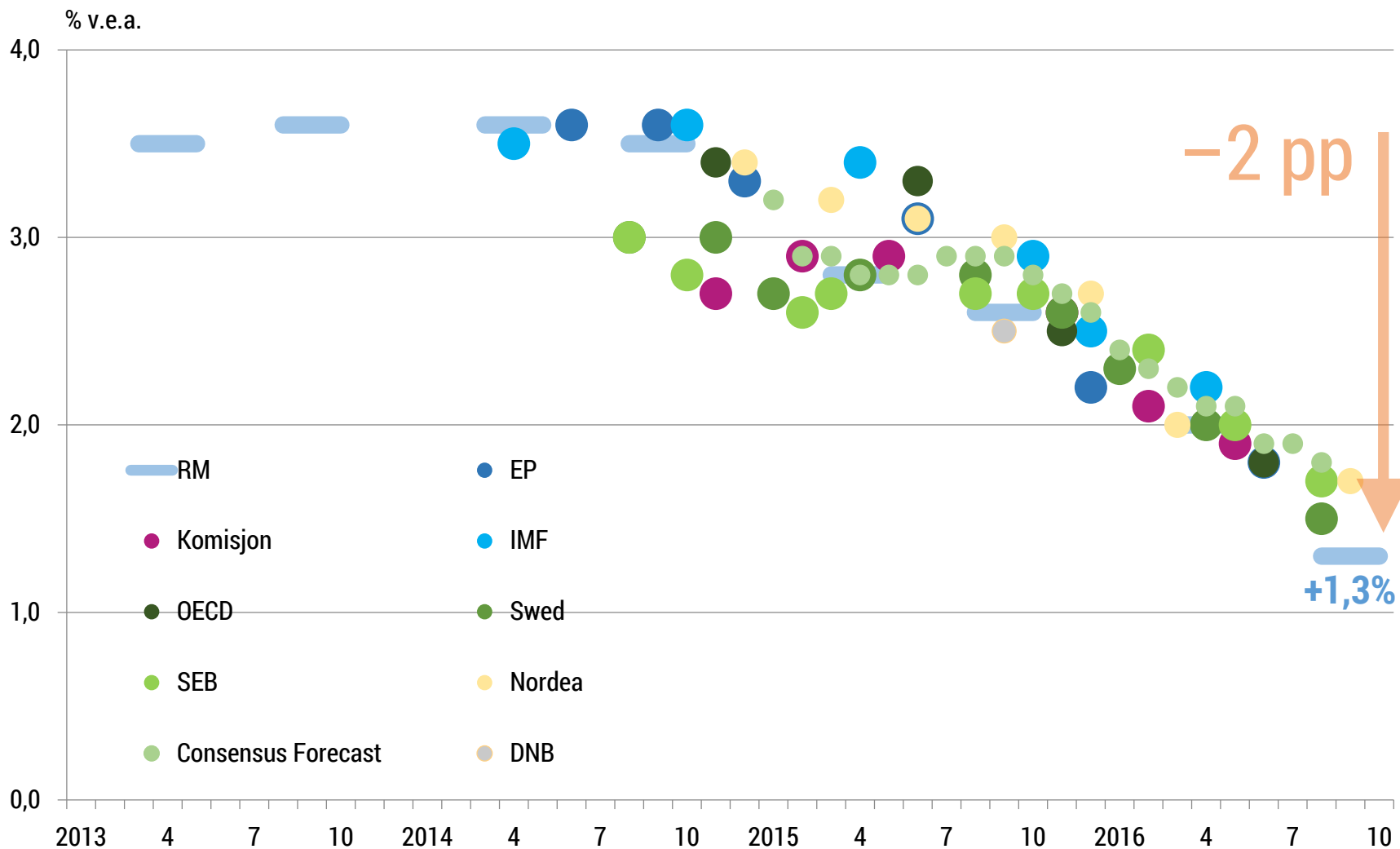
RAHANDUSMINISTEERIUM

Makromajandus

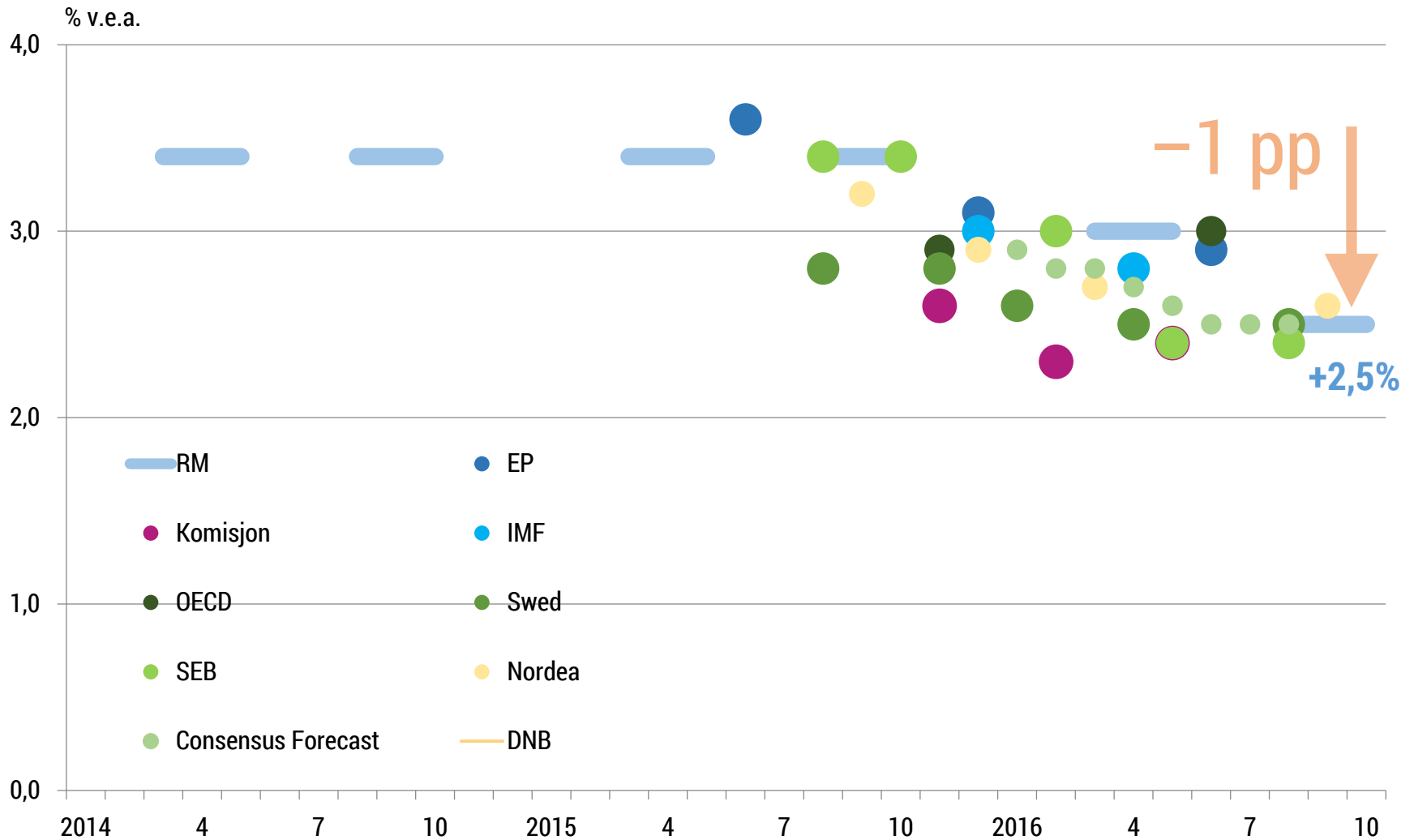
Madis Aben

Fiskaalpoliitika osakonna analüütik

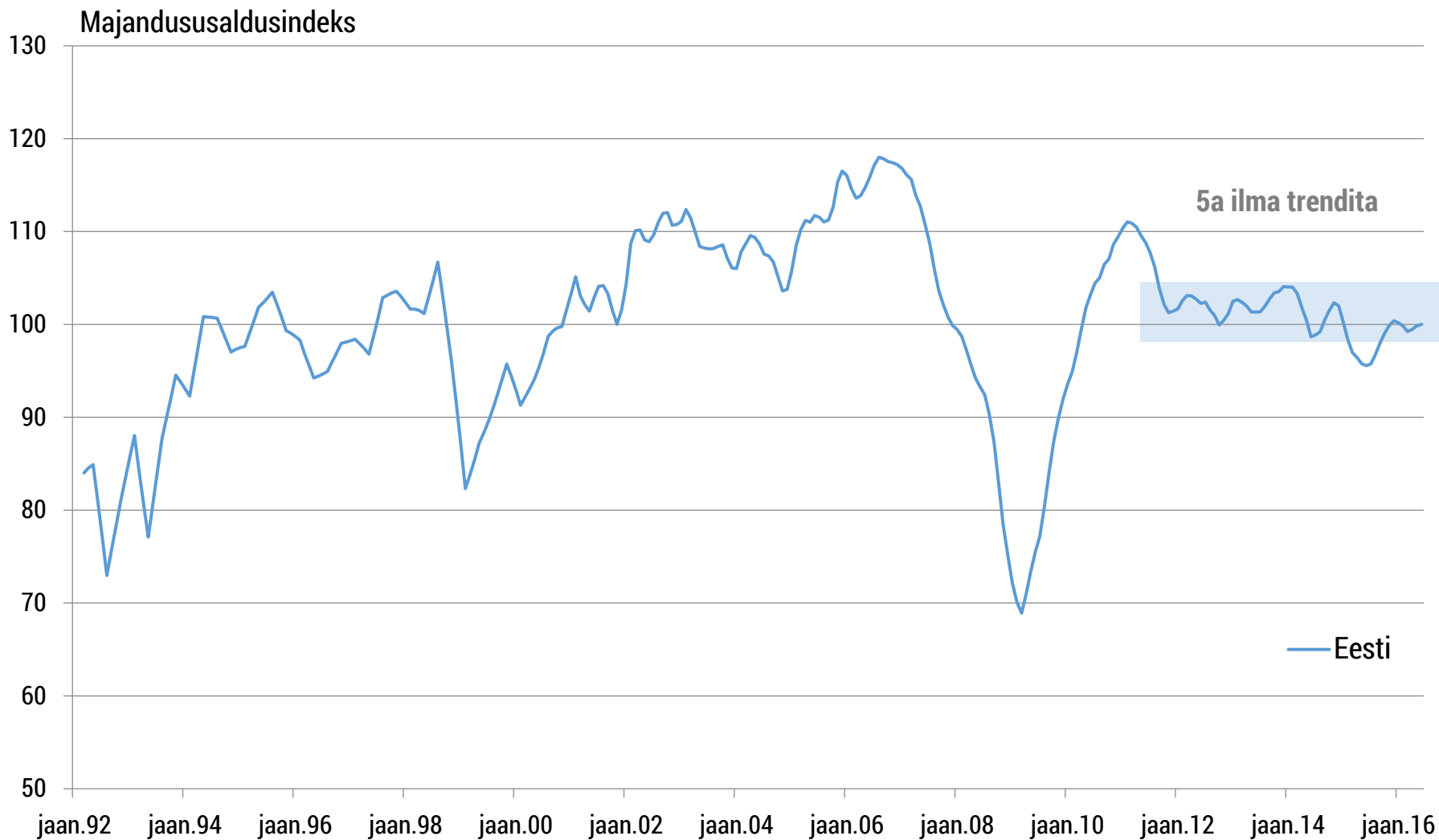
Eesti 2016. a SKP prognooside korrigeerimine



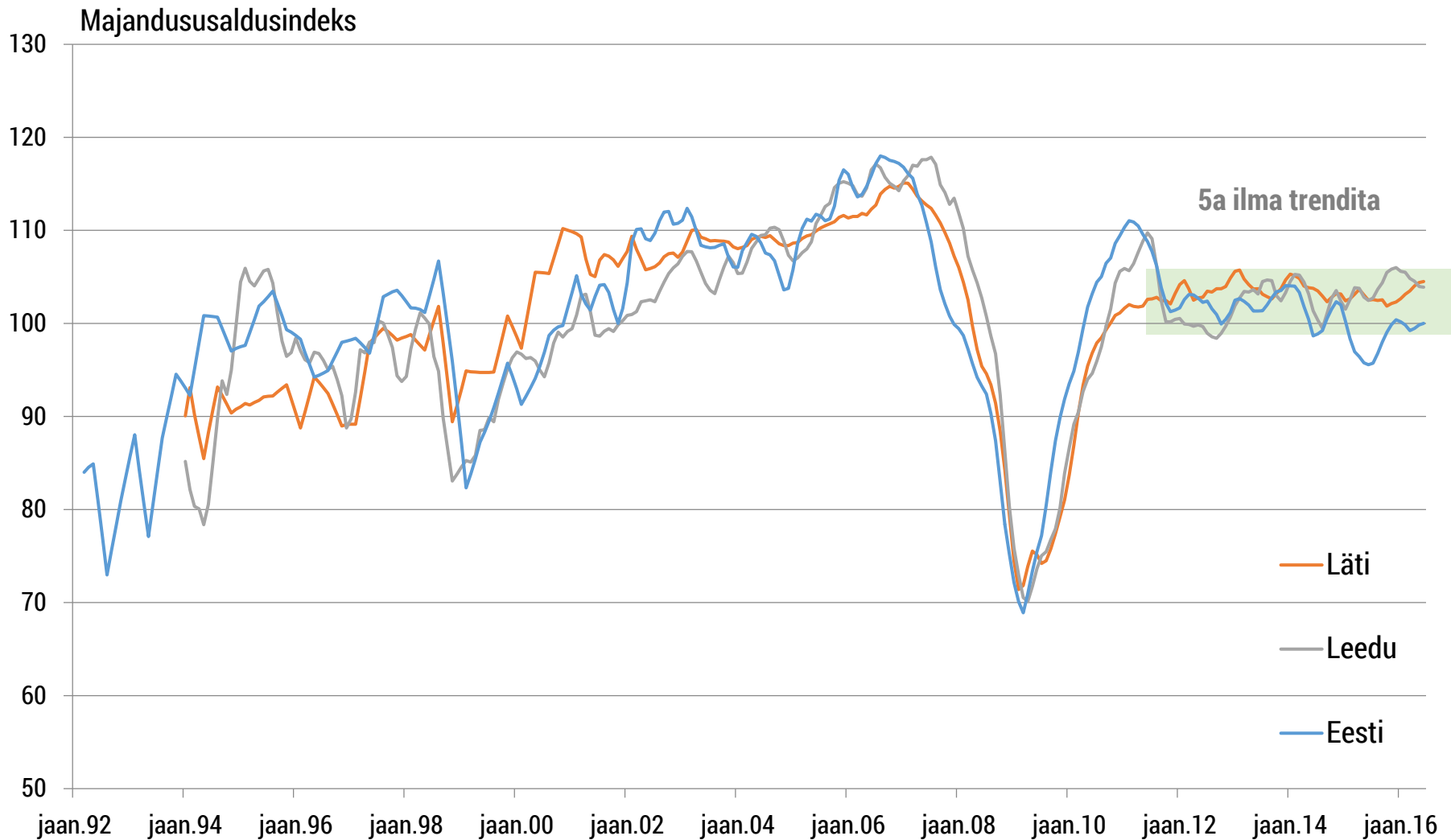
Eesti 2017. a SKP prognooside korrigeerimine



Majandususaldus muutumatu

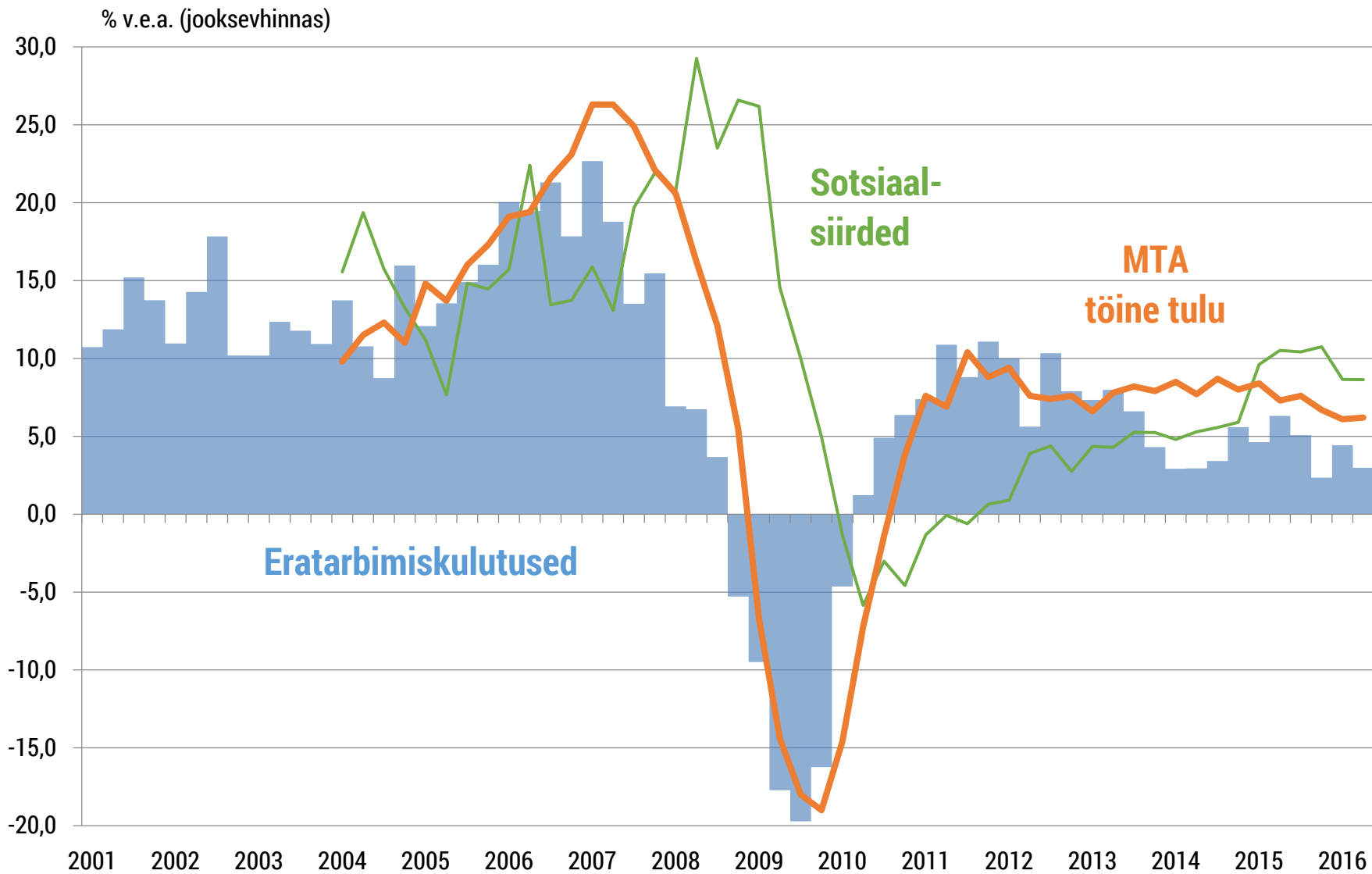


Majandususaldus muutumatu

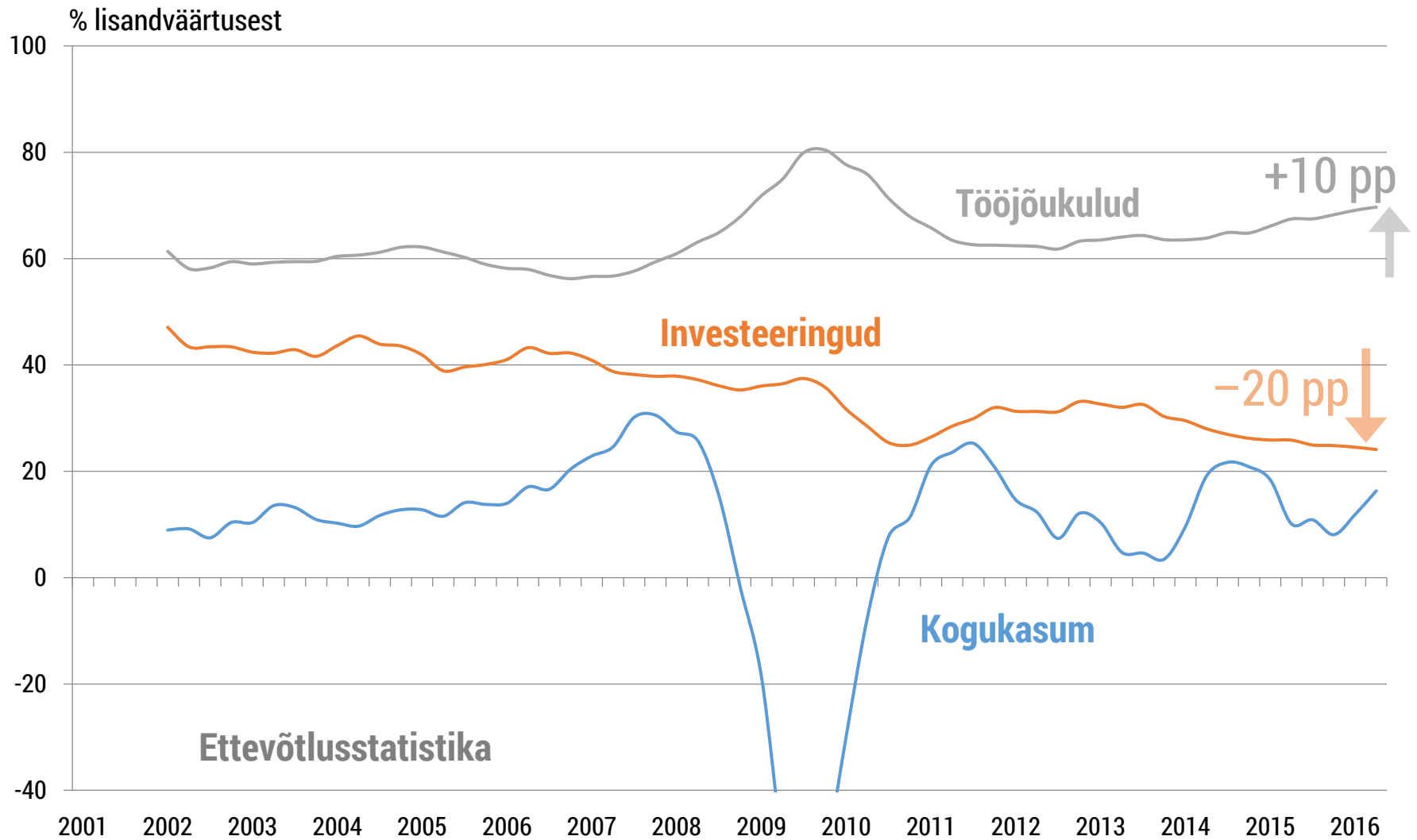


**Tarbijad ja investorid endiselt
ettevaatlikud**

Kodumajapidamiste säästumäär kasvab

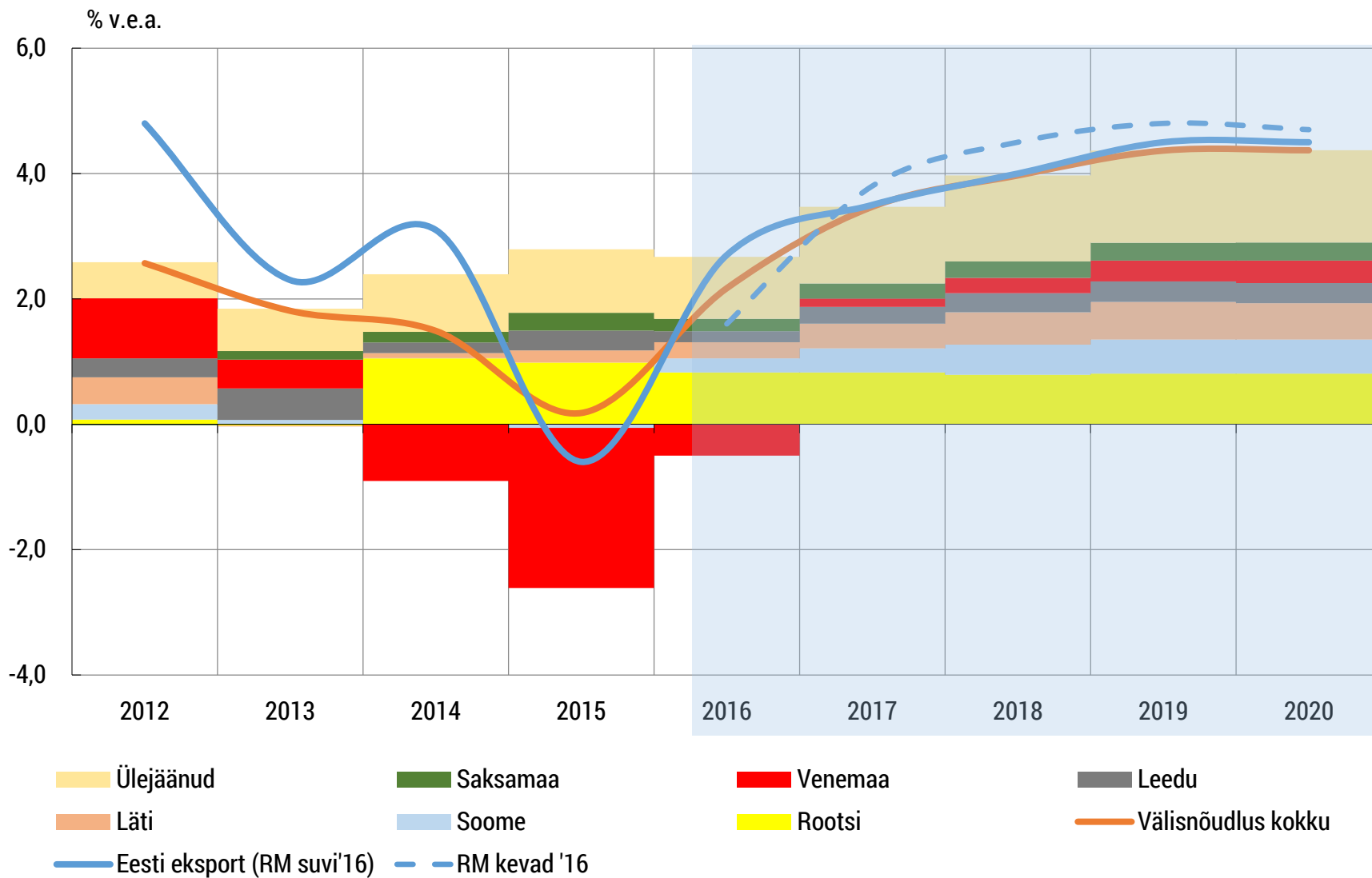


Ettevõtete investeeringud suhteliselt madalad



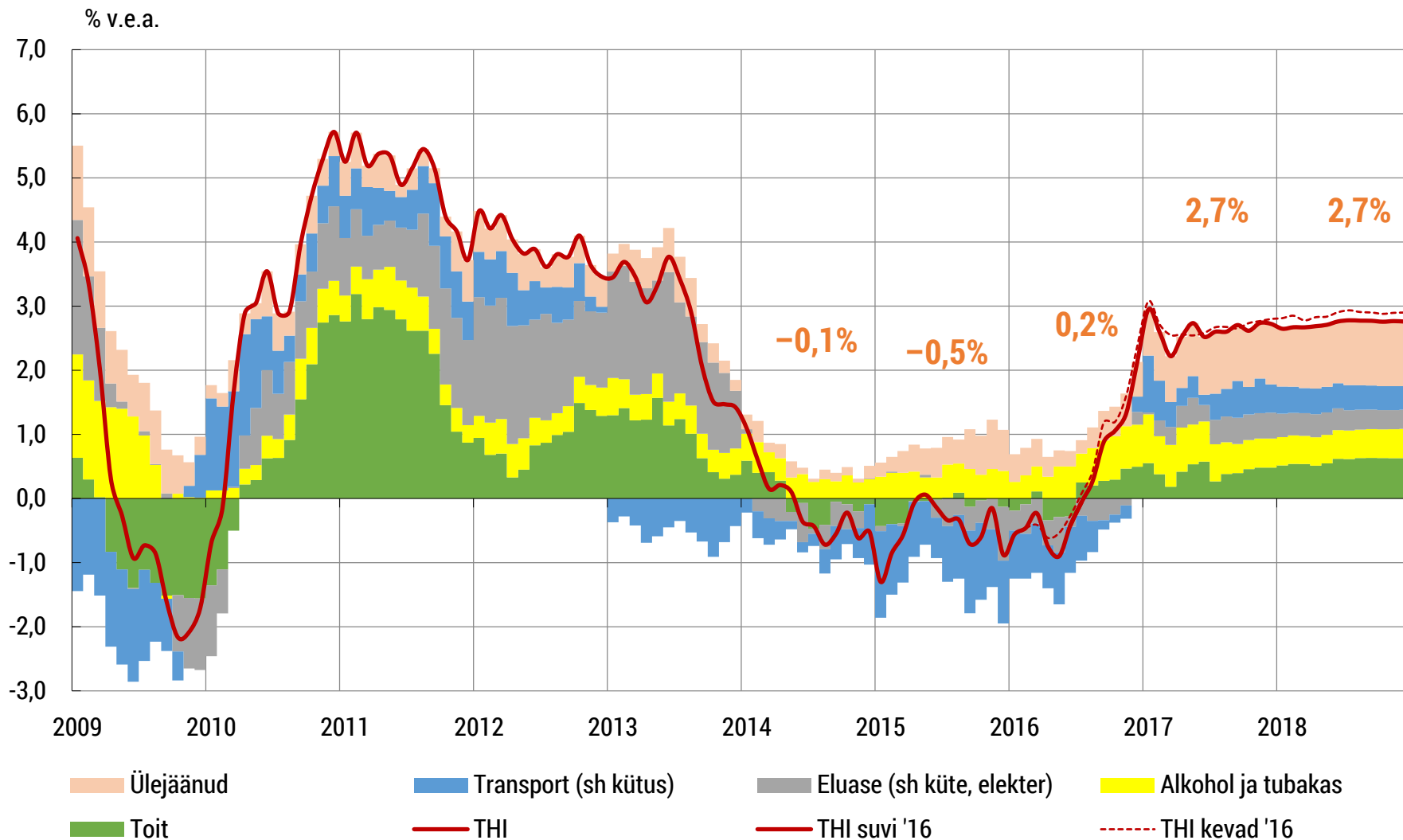
**Miks peaks
kasv kiirenema?**

Partnerite impordinõudlus ja EE eksport



**Inflatsioon kiireneb
oluliselt**

Hinnalangus on läbi



Põhinäitajad

	2015	2016	2017	2018	2019	2020
1. SKP reaalkasv	1,4	1,3	2,5	3,0	2,8	2,7
2. SKP nominaalkasv	2,5	3,1	5,2	5,8	5,6	5,5
2a. SKP jooksevhindades (mld €)	20,3	20,9	22,0	23,3	24,6	25,9
5. Tarbijahinnaindeks	-0,5	0,2	2,7	2,7	2,6	2,6
8. Tööhõive kasv	2,6	0,9	-0,1	-0,3	-0,2	0,0
10. Töötuse määr	6,2	6,2	7,2	8,4	9,3	9,4
12. Palga reaalkasv	6,5	6,5	2,8	2,8	2,7	2,4
12a. Palga nominaalkasv	6,0	6,7	5,5	5,5	5,3	5,0
15. Jooksevkonto (% SKPst)	2,2	1,1	0,8	1,0	1,1	1,2
17. Eratarbimiskulutused	4,6	3,3	2,7	2,4	2,4	2,3
19. Kapitali kogumahutus	-3,4	1,2	6,8	3,2	4,2	4,6
22. Kaupade ja teenuste eksport	-0,6	2,7	3,5	4,0	4,5	4,5

Erinevus suvi'16– kevad'16

	2015	2016	2017	2018	2019	2020
	0,4	-0,7	-0,4	-0,3	-0,2	-0,1
	0,0	-1,0	-0,7	-0,5	-0,4	-0,2
	-0,2	-0,4	-0,6	-0,7	-0,9	-1,0
	0,0	-0,1	0,0	-0,2	-0,2	-0,2
	0,0	1,8	0,0	0,0	0,0	0,0
	0,0	-0,4	-0,4	-0,4	-0,4	-0,4
	0,0	2,0	0,8	0,2	-0,2	-0,2
	0,0	1,8	0,8	0,0	-0,4	-0,4
	0,3	0,5	0,3	0,4	0,8	1,3
	-0,3	0,0	0,2	-0,4	-0,8	-0,7
	1,1	-1,2	2,4	-1,5	-0,8	-0,3
	0,5	1,2	-0,3	-0,5	-0,2	-0,2

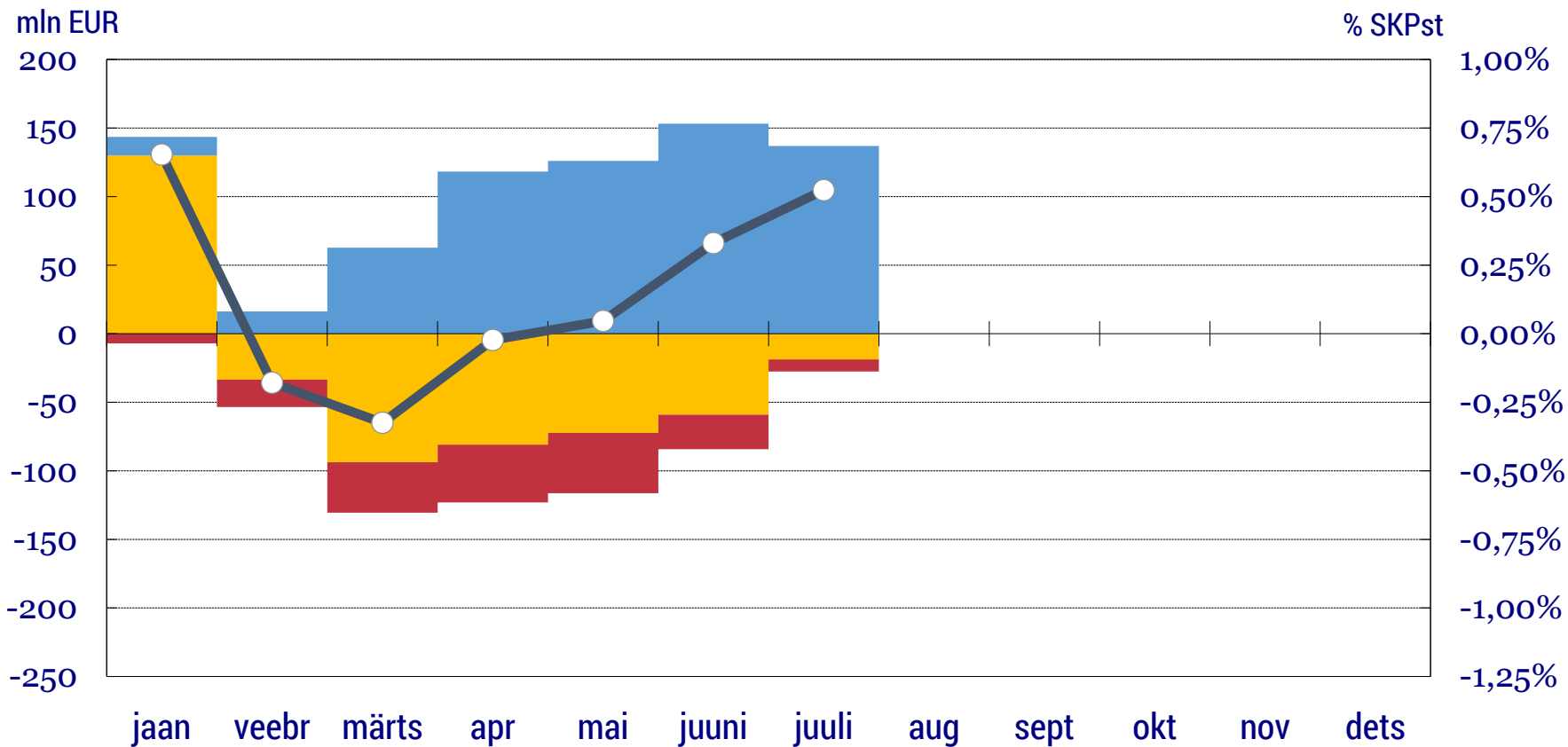


RAHANDUSMINISTEERIUM

Riigi rahanduse arengud

Sven Kirsipuu
Fiskaalpoliitika osakonna juhataja

VS eelarvepositsioon 7 kuuga ülejäägis



Kes kvalitsus

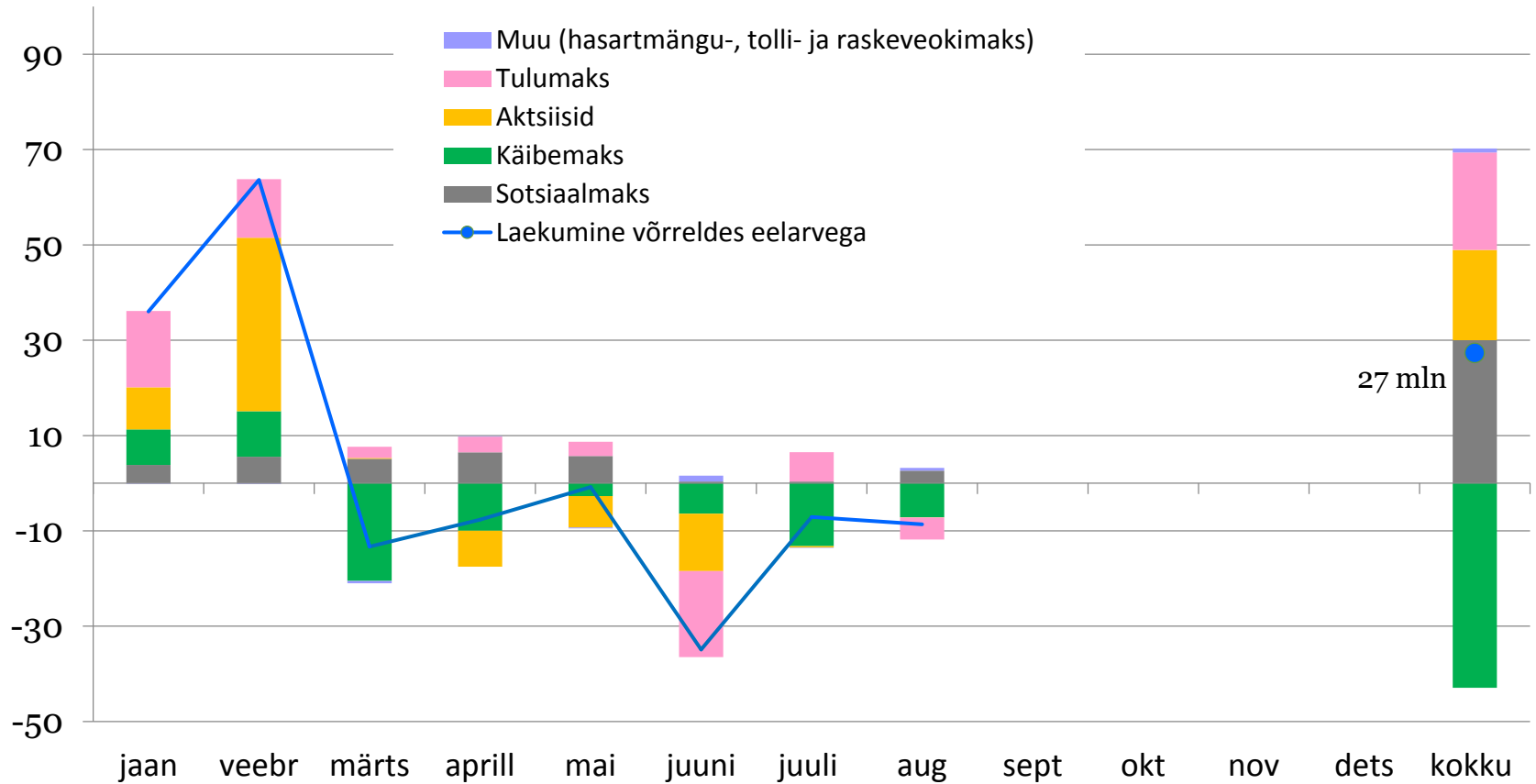
Sotsiaalkindlustusfondid

KOV

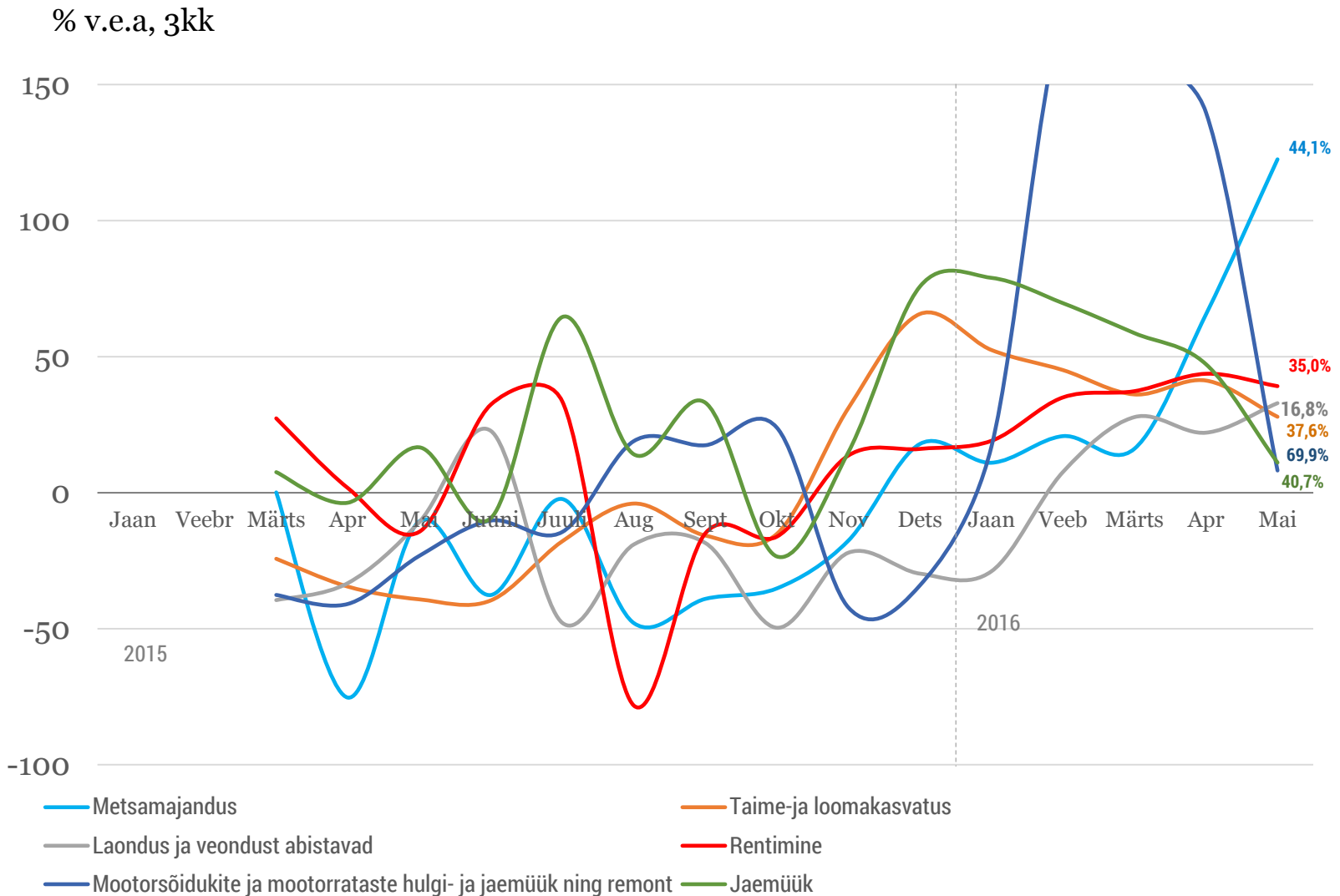
VS eelarvepositsioon 2016

Maksulaekumised ületavad jätkuvalt eelarve ootusi

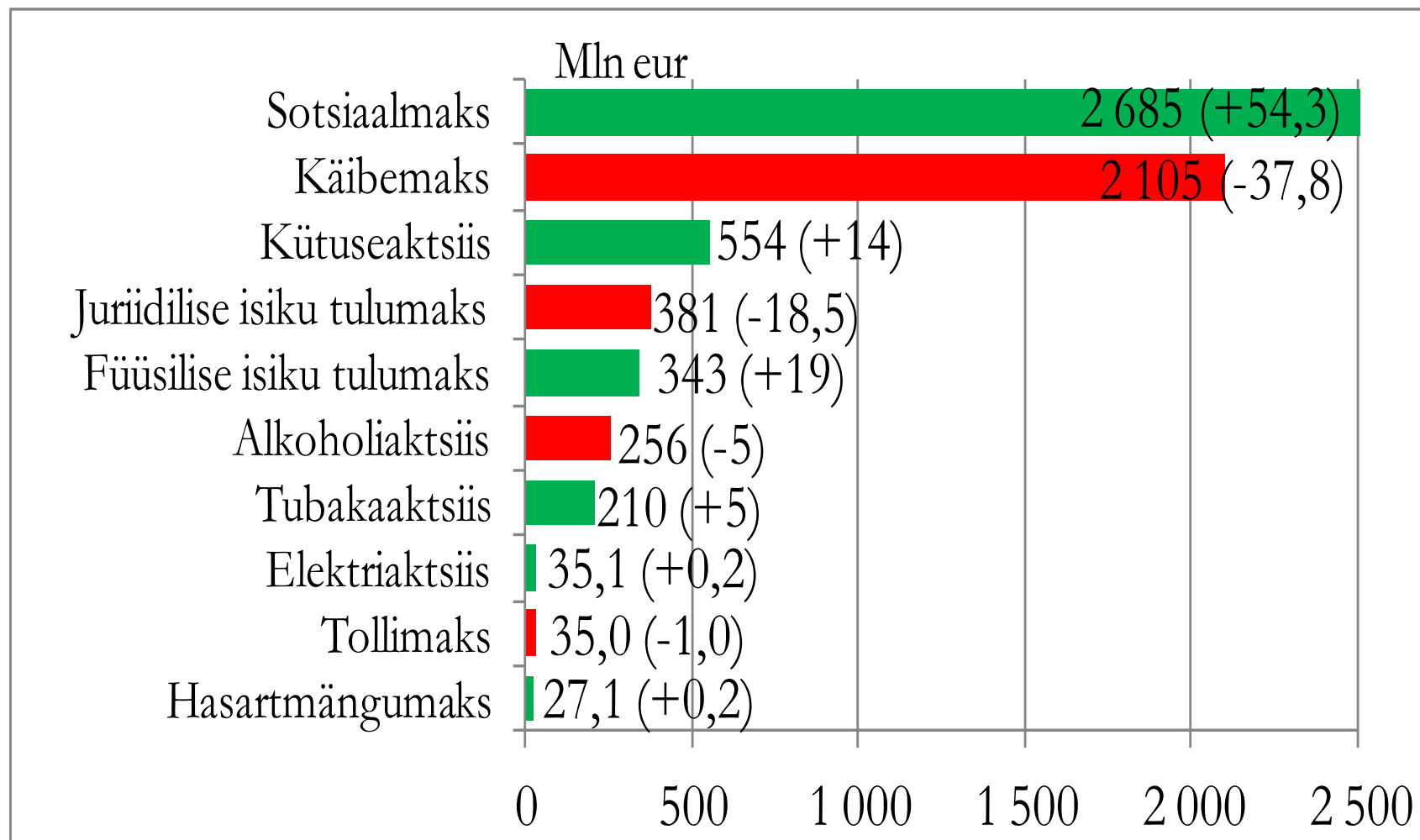
Mln eur



Põhivara soetuselt tasutud käibemaks tegevusalades on kasvanud ca 11 mln

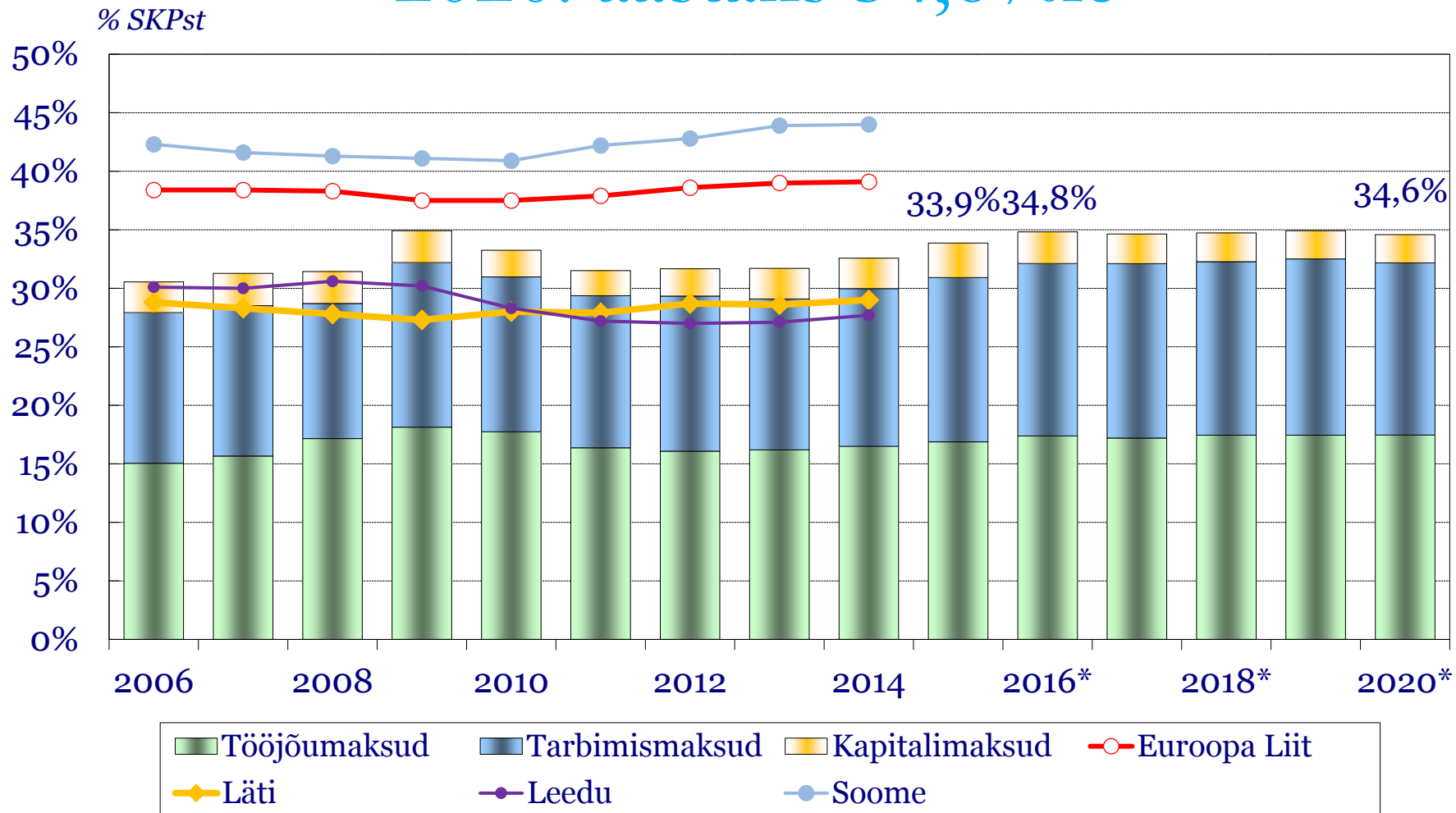


2017. aasta maksulaekumised vs RES +29,8 mln €

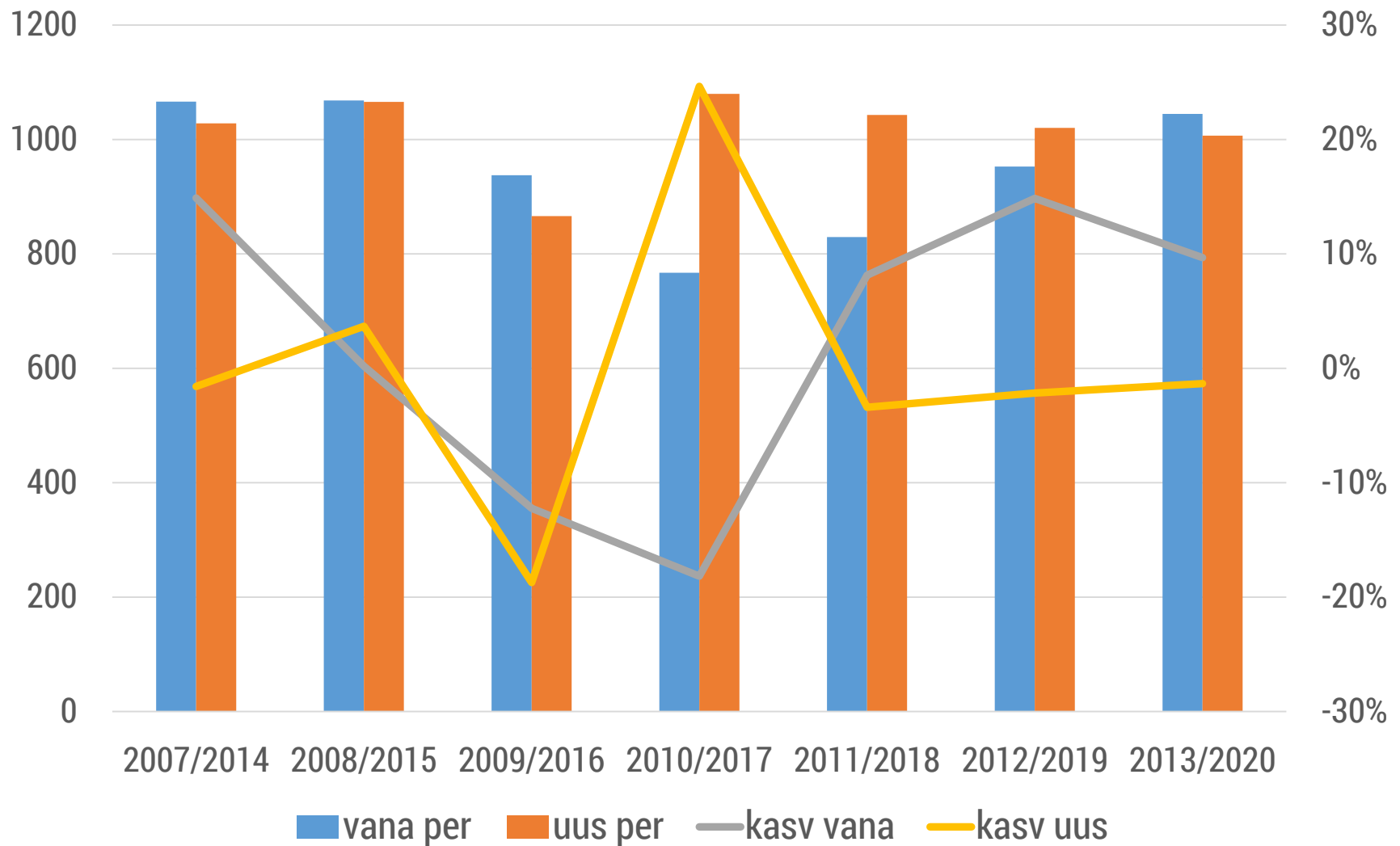


Eesti maksukoormus langeb

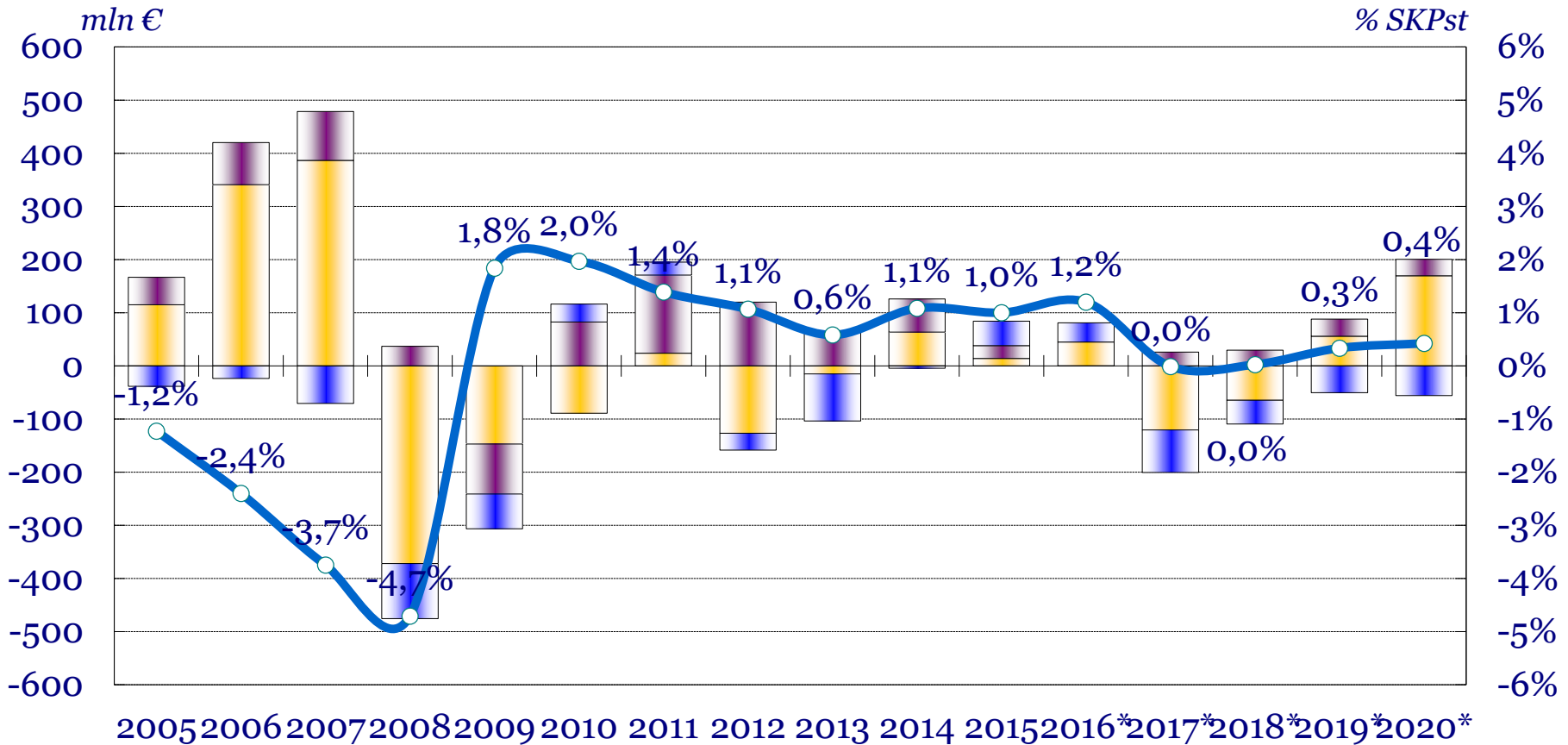
2020. aastaks 34,6%le



Investeeringud 2017. a kasvavad

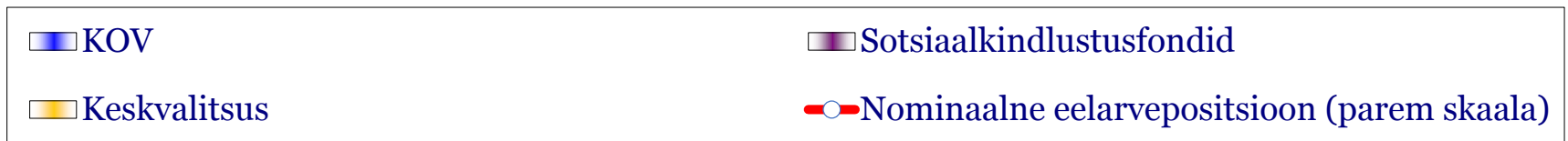
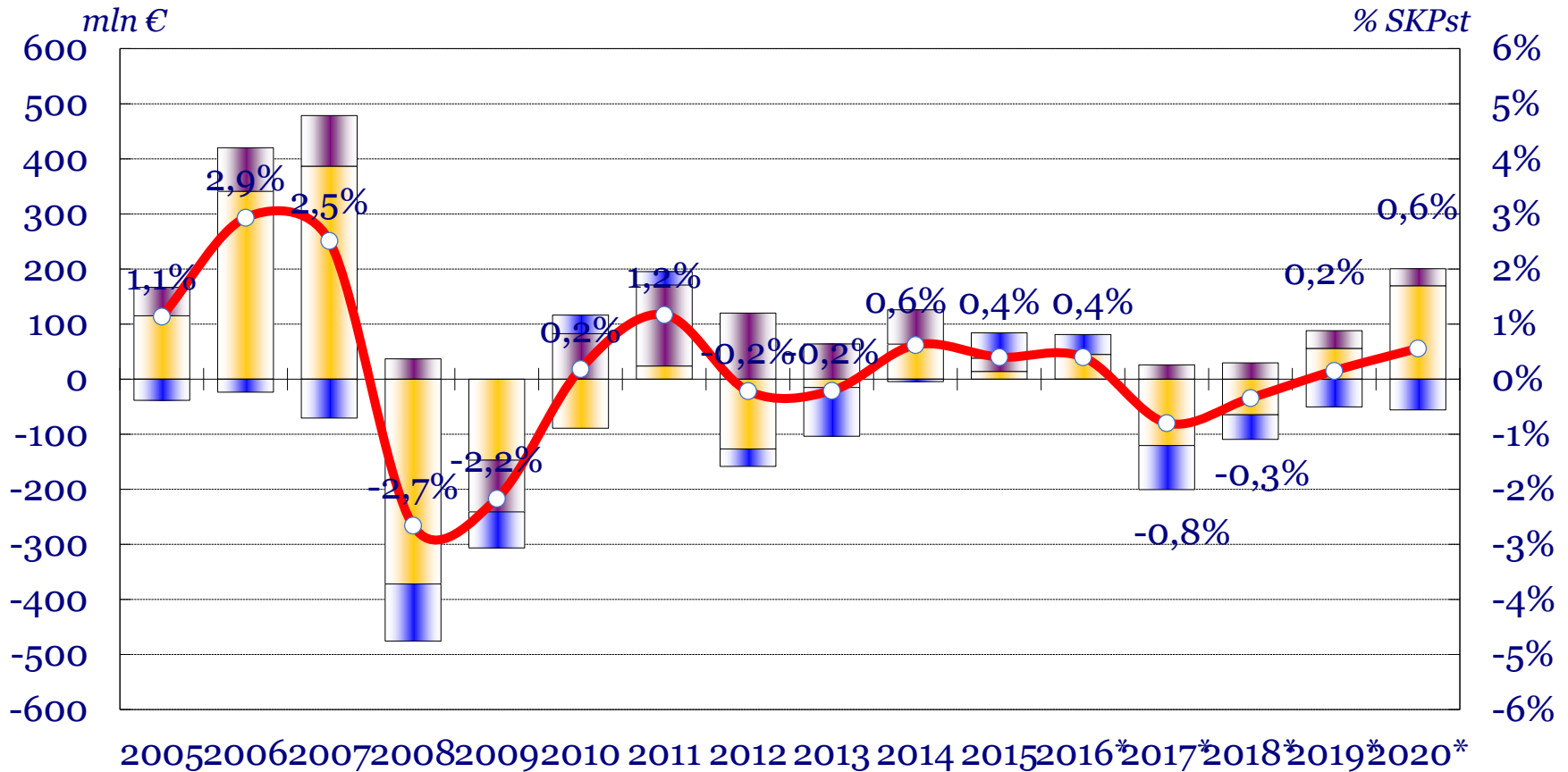


Struktuurne positsioon tasakaalus 2017-2018.a

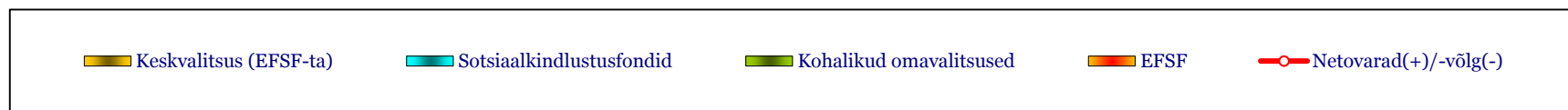
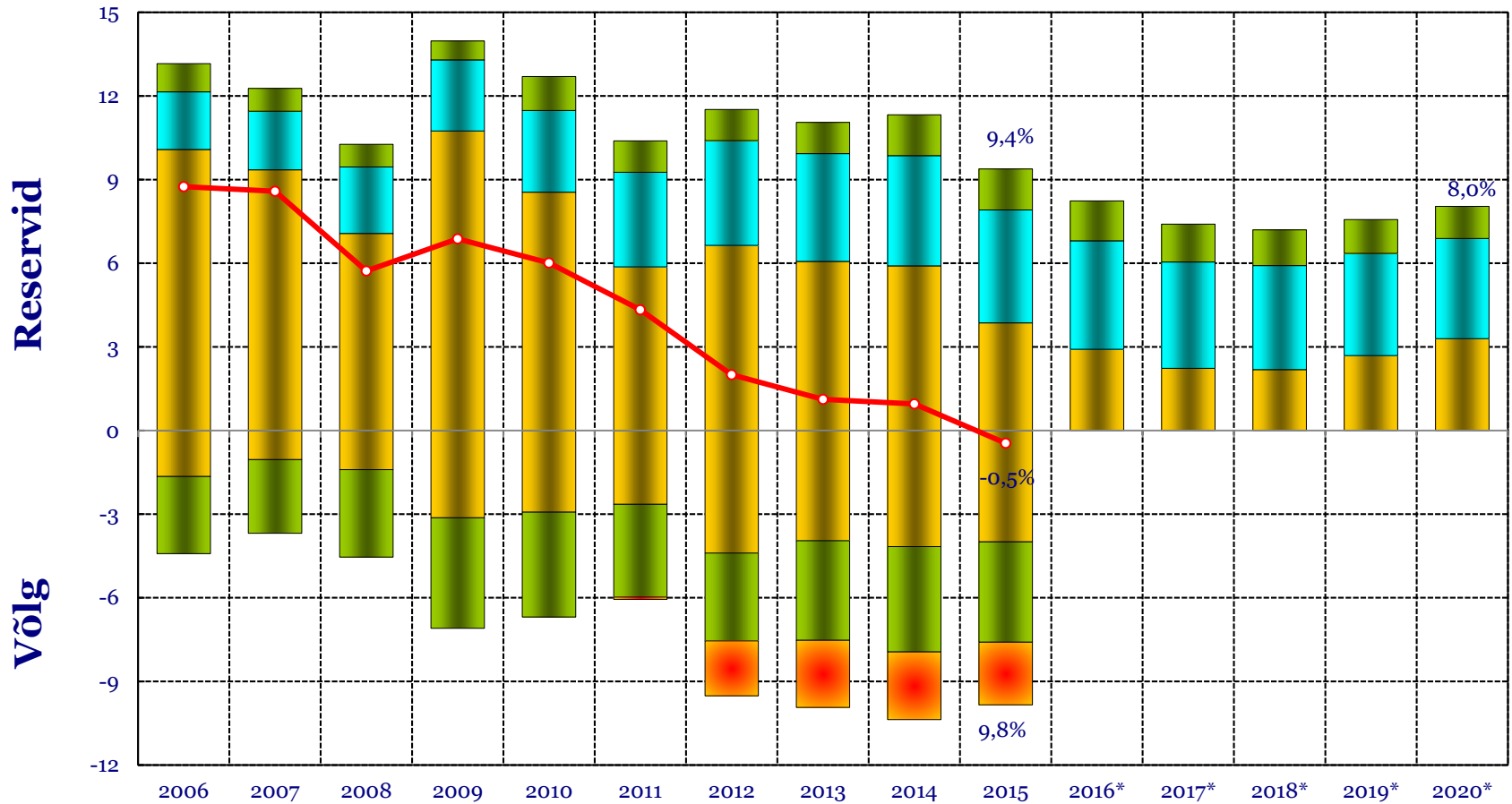


■ KOV
 ■ Sotsiaalkindlustusfondid
 ■ Keskvõlg
 —○— Struktuurne eelarvepositsioon (parem skaala)

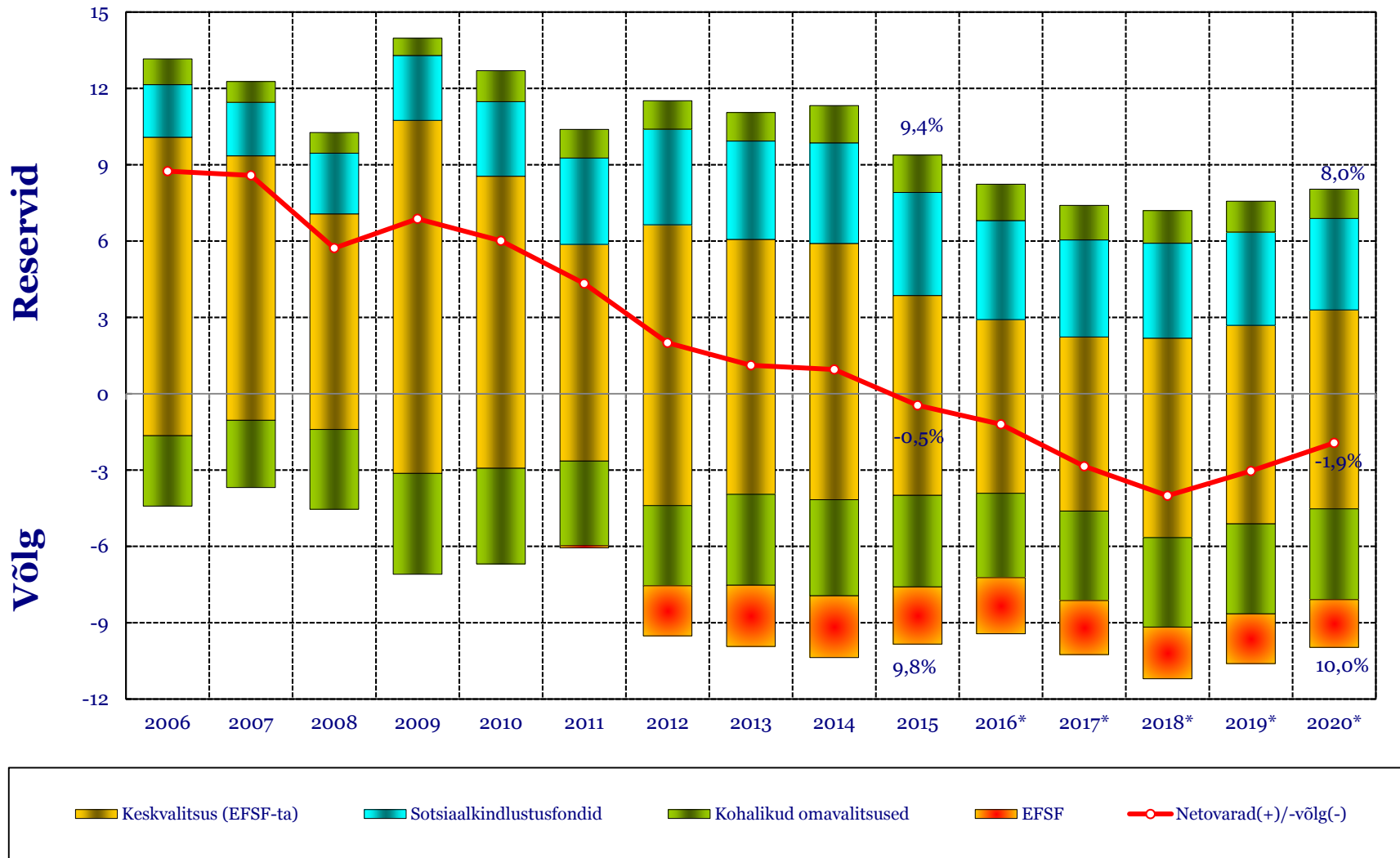
Nominaalselt stimuleeritakse majanduskasvu



Reservid ei lange alla 7,2% SKPst



Võlakoormus suhteliselt stabiilne





RAHANDUSMINISTEERIUM

Aitäh!

Rahandusministeeriumi
avalike suhete osakond

press@fin.ee